

Before operating the unit, please read this manual thoroughly and retain it for future reference.

WARNING

To reduce the risk of fire or electric shock, do not expose this apparatus to rain or moisture.

To avoid electrical shock, do not open the cabinet. Refer servicing to qualified personnel only.

Do not install the appliance in a confined space, such as a bookcase or built-in cabinet.

CAUTION

You are cautioned that any changes or modification not expressly approved in this manual could void your authority to operate this equipment.

This product is not intended to be serviced. Should the product cease to function in its intended manner, it should be returned to the manufacturer or be discarded.

Note

This device complies with Part 15 of the FCC rules. Operation is subject to the following two conditions: (1) this device may not cause harmful interference, and (2) this device must accept any interference received, including interference that may cause undesired operation.

Precautions

On safety

The nameplate indicating operating voltage, power consumption, etc., is located on the rear exterior.

- Before operating the system, be sure that the operating voltage of the system is identical with that of your local power supply.

Where purchased	Operating voltage
U.S.A./Canada	120 V AC, 60 Hz
Other countries	100 – 240 V AC, 50/60 Hz

- The unit is not disconnected from the AC power source (mains) as long as it is connected to the AC outlet, even if the unit itself has been turned off.
- Unplug the system from the AC outlet if it is not to be used for an extended period of time. To disconnect the cord, pull the cord by grasping the plug. Never pull the cord itself.
- Should any liquid or solid object fall into the system, unplug the system's power cord and have the system checked by qualified personnel before operating it any further.
- This power unit is intended to be correctly orientated in a vertical or floor mount position.

Installation

Do not place the USB charging AC power adaptor in a location where it is:

- Subject to extreme high temperature (E.g., in a car with its windows closed)
- Subject to direct sunlight or near a heat source
- Subject to mechanical vibration or shock
- Subject to a magnetic field (E.g., near a magnet, speaker, or TV)
- Subject to excessive dust.

Operation

- Make sure the current and voltage of the equipment matches that of the outlet.
- For safety, if the input current is too high, the unit will automatically shut down.
- To prevent damage, be careful not to drop or otherwise cause a mechanical shock to the unit.
- After using, disconnect the unit from the AC outlet and the equipment.
- Disconnect the unit from the AC outlet by pulling on the plug. Do not pull on the cord.
- To avoid short-circuiting, do not allow the terminals of the unit or connector to touch any metal object.

Cleaning

- Clean the unit with a soft, dry cloth. If the unit is very dirty, wipe it off with a soft cloth lightly moistened with a mild detergent solution, and then wipe with a soft dry cloth.
- Do not use any type of solvent such as alcohol, thinner, or benzene as it may damage the finish of the cabinet.
- If you use any chemical cleaner, observe the instructions provided with the product.
- If the cabinet of the unit is splashed with any type of solvent such as insecticide, or remains in contact for a long time with rubber or vinyl, the finish of the cabinet may be damaged.

Features

- Supplies power to a Sony Walkman*1 from an AC outlet without using a PC
 - Supports Walkman equipped with WM-PORT (22 pin)*2
 - Supports USB rechargeable Walkman*2
- Supplies WM-PORT (22 pin) connecting cable dedicated for this USB charging AC power adaptor
- Easy portability with the supplied cable storing case
 - The case is designed to be attached to the unit for easy portability.
- Employs "Swing plug" AC power plug that can be rotated about 180 degrees
 - Adaptable for various types of AC outlet or wall socket
 - AC power plug can be stored in the case without disturbance when carrying
- Can be used all over the world on most power supplies ranging in voltage from AC100-240 V 50/60 Hz*3

*1 "WALKMAN" and "WALKMAN" logo are registered trademarks of Sony Corporation.

*2 For the latest information on supported models, please see the latest catalog or the homepage.

*3 Wall socket types may differ for each countries and regions. Use a commercially available AC power plug adaptor. (The unit does not supply AC power plug adaptor.)

How to Use

The cable storing case can be detached from the USB charging AC power adaptor. The detached cable storing case can be attached to the front side. (See fig. A) The WM-PORT (22 pin) connecting cable is supplied in the cable storing case.

Note

If the AC plug is pulled out, the cable storing case cannot be attached to the rear side (nameplate side). Before charging, detach the cable storing case, or attach it to the front side.

Starting charging (See fig. B)

- 1 Connect the USB charging AC power adaptor to your Walkman.

Connection differs depending on your Walkman.

WM-PORT connection (See fig. B-A)

Connect by using the WM-PORT (22 pin) connecting cable supplied with the USB charging AC power adaptor.

USB connection (See fig. B-B)

Connect directly to the USB charging AC power adaptor.

Other connection (See fig. B-C)

Connect by using the dedicated USB cable supplied with your Walkman.

Note

The supplied WM-PORT (22 pin) connecting cable is designed for use only with this unit. Do not connect to a PC, as it may cause a malfunction of the PC.

- 2 Plug the USB charging AC power adaptor into an AC outlet.

- 3 Set the Walkman to recharge.

It may not be necessary to set the Walkman to recharge. (See Walkman's instruction manual.)

Taking out the WM-PORT (22 pin) connecting cable (See fig. C)

Disconnect the 2 plugs before taking out.

Storing the WM-PORT (22 pin) connecting cable (See fig. D)

Put the cable back in the case, and then reconnect the 2 plugs.

Notes

- Connect the USB charging AC power adaptor to an easily accessible AC outlet. Should you notice an abnormality in the USB charging AC power adaptor, disconnect it from the AC outlet immediately.
- Use in ambient temperature between 5-35 °C
- Performance is not guaranteed in case of using an USB hub or USB extension cable. Follow the connection method designated by the Walkman.

Using your USB charging AC power adaptor abroad

IMPORTANT SAFETY INSTRUCTIONS – SAVE THESE INSTRUCTIONS

DANGER – TO REDUCE THE RISK OF FIRE OR ELECTRIC SHOCK, CAREFULLY FOLLOW THESE INSTRUCTIONS

You can use your USB charging AC power adaptor in any country or area that uses 100 V to 240 V AC, 50/60 Hz, by connecting a plug adaptor. If the country you visit employs a different shaped socket, use the correct plug adaptor.

Please consult your nearest travel bureau for the type of the plug adaptor needed in your travels.

Specifications

Input voltage	100 – 240 V, 50/60 Hz
Rated output voltage	DC 5.0 V
Rated output current	800 mA
Power consumption	7 W
Dimensions	Approx. 63 × 33 × 63 mm (Approx. 2 1/2 × 1 5/16 × 2 1/2 in) (w/h/d) (Projecting parts not included)
Mass	Approx. 100 g (3.5 oz) (Cable storing case and WM-PORT (22 pin) connecting cable included)

Supplied accessories

Operating instructions (1)
Warranty (1)
WM-PORT (22 pin) connecting cable (1)
Cable storing case (1)
Important safeguards (1)

Design and specifications are subject to change without notice.

Avant de faire fonctionner cet appareil, lisez attentivement le présent mode d'emploi et conservez-le pour toute référence ultérieure.

AVERTISSEMENT

Afin de réduire les risques d'incendie ou d'électrocution, n'exposez pas cet appareil à la pluie ou à l'humidité. Pour prévenir les risques d'électrocution, n'ouvrez pas le boîtier. Confiez l'entretien de l'appareil à un technicien qualifié uniquement.

N'installez pas l'appareil dans un espace confiné comme dans une bibliothèque ou un meuble encastré.

ATTENTION

Vous devez savoir que tout changement ou toute modification non expressément approuvé dans ce mode d'emploi risque d'annuler votre droit d'utilisation de cet appareil.

Ce produit ne doit pas subir de réparations. Si ce produit cesse de fonctionner de façon normale, il doit être retourné au fabricant ou mis au rebut.

Précautions

Sécurité

La plaquette signalétique indiquant la tension de service, la consommation électrique, etc. se trouve à l'arrière de l'appareil, à l'extérieur.

- Avant de le faire fonctionner, vérifiez que la tension de fonctionnement du système est identique à celle de votre alimentation secteur.

Lieu d'achat	Tension de fonctionnement
États-Unis/Canada	120 V CA, 60 Hz
Autres pays	100 – 240 V CA, 50/60 Hz

- L'appareil n'est pas débranché de la source d'alimentation (secteur) tant qu'il reste raccordé à la prise de courant, même s'il est éteint.
- Débranchez le système de la prise de courant si vous prévoyez de ne pas l'utiliser pendant un certain temps. Pour débrancher le cordon, tirez sur la fiche et jamais directement sur le cordon.
- En cas de chute d'un objet solide ou de liquide à l'intérieur du système, débranchez le câble d'alimentation et faites contrôler le système par un technicien qualifié avant de l'utiliser de nouveau.
- Ce bloc d'alimentation est conçu pour être orienté correctement à la verticale ou placé sur le sol.

Installation

Ne placez pas l'adaptateur CA de charge USB dans un lieu :

- soit à de très hautes températures (par exemple dans une voiture dont les vitres sont fermées)
- soit sujet aux rayons directs du soleil ou près d'une source de chaleur
- soit à des vibrations ou à des chocs mécaniques
- soit exposé à un champ magnétique (par exemple, près d'un aimant, d'un haut-parleur ou d'un téléviseur)
- soit à une poussière excessive.

Opération

- Assurez-vous que la tension et le type de courant de l'équipement correspond bien à celui de la prise.
- Par mesure de sécurité, si le courant d'entrée n'est pas correct, l'appareil sera automatiquement mis hors tension.
- Afin d'éviter d'endommager l'appareil, assurez-vous de ne pas échapper ou cogner l'appareil.
- Après utilisation, débranchez l'appareil de la prise de courant et de l'équipement.
- Débranchez l'adaptateur secteur de la prise en le tirant par la fiche. Ne tirez jamais sur le câble.
- Pour éviter tout risque de court-circuit, ne laissez pas les broches de l'appareil ou du connecteur entrer en contact avec un objet métallique.

Nettoyage

- Nettoyez l'appareil en utilisant un chiffon doux et sec. Si l'appareil est très sale, nettoyez-le avec un chiffon doux légèrement humidifié à l'aide d'une solution détergente douce et terminez le nettoyage avec un chiffon sec et doux.
- N'utilisez aucun solvant tel que de l'alcool, du diluant ou de l'essence qui risquerait de ternir la finition de l'appareil.
- Si vous utilisez un nettoyant chimique, respectez les instructions d'utilisation fournies avec le produit.
- Si l'appareil reçoit des éclaboussures de solvants tels que des insecticides, ou reste en contact pendant une période prolongée avec du caoutchouc ou du vinyle, la finition de l'appareil pourrait être abîmée.

Caractéristiques

- Alimentation d'un Walkman*1 Sony à partir d'une prise de courant sans avoir recours à un ordinateur
 - Prise en charge des Walkmans dotés d'un WM-PORT (22 broches)*2
 - Prise en charge des Walkmans USB rechargeables*2
- Alimentation du câble de raccordement WM-PORT (22 broches) destiné à cet adaptateur CA de charge USB.
- Transport aisé grâce à l'étui de rangement du câble fourni
 - L'étui est conçu pour être fixé à l'appareil afin d'en faciliter le transport.
- Fiche d'alimentation CA de type « pivotante », rotation possible d'environ 180 degrés.
 - Adaptable à divers types de prise de courant ou murale.
 - La fiche d'alimentation CA peut être rangée dans l'étui sans gêner le transport.
- Possibilité d'utilisation partout dans le monde sur la plupart des alimentations ayant une tension comprise entre 100 et 240 V CA, 50/60 Hz*3

*1 « WALKMAN » et le logo « WALKMAN » sont des marques déposées de Sony Corporation.

*2 Pour obtenir les toutes dernières informations sur les modèles pris en charge, reportez-vous au catalogue le plus récent ou à la page d'accueil.

*3 Les types de prises murales peuvent varier d'un pays ou d'une région à l'autre. Utilisez un adaptateur de fiche CA disponible dans le commerce. (L'appareil ne possède pas d'adaptateur de fiche d'alimentation CA.)

USB Charging AC Power Adaptor

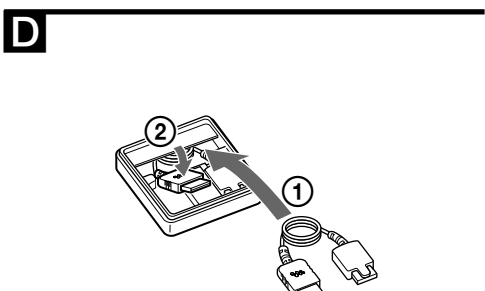
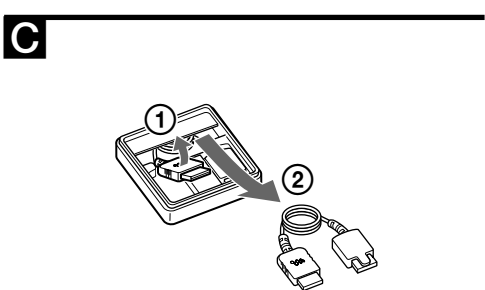
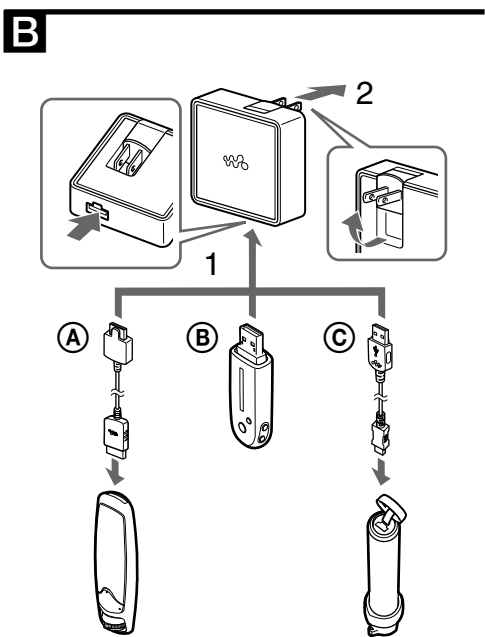
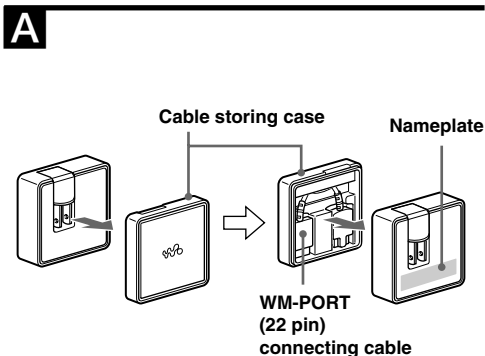
Operating Instructions

Mode d'emploi

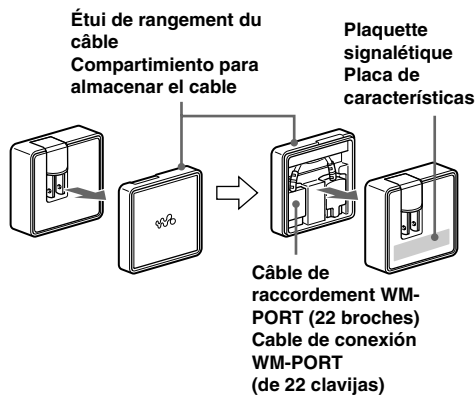
Manual de instrucciones

AC-NWUM50

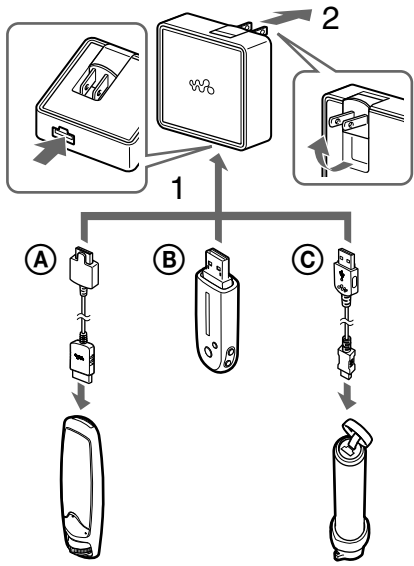
© 2007 Sony Corporation Printed in China



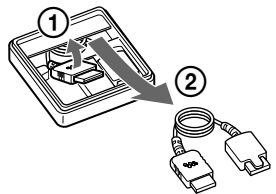
A



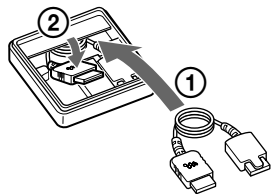
B



C



D



Utilisation

L'étui de rangement du câble peut être détaché de l'adaptateur CA de charge USB. L'étui de rangement une fois détaché peut être fixé à l'avant. (Voir fig. **A**)
Le câble de raccordement WM-PORT (22 broches) est fourni dans l'étui de rangement du câble.

Remarque

Si la fiche CA est sortie, l'étui de rangement du câble ne peut être fixé à l'arrière (du côté de la plaque signalétique).
Avant le chargement, détachez l'étui de rangement du câble ou fixez-le à l'avant.

Début du chargement (Voir fig. **B**)

1 Raccordez l'adaptateur CA de charge USB à votre Walkman.

Le raccordement varie en fonction de votre Walkman.

Raccordement WM-PORT (Voir fig. **B-A**)

Effectuez le raccordement en utilisant le câble de raccordement WM-PORT (22 broches) fourni avec l'adaptateur CA de charge USB.

Raccordement USB (Voir fig. **B-B**)

Effectuez directement le raccordement à l'adaptateur CA de charge USB.

Autre raccordement (Voir fig. **B-C**)

Effectuez le raccordement à l'aide du câble USB dédié fourni avec votre Walkman.

Remarque

Le câble de raccordement WM-PORT (22 broches) fourni est conçu uniquement pour cet appareil. Ne le raccordez pas à un ordinateur, car cela pourrait provoquer un dysfonctionnement de l'ordinateur.

2 Branchez l'adaptateur CA de charge USB sur une prise de courant.

3 Mettez le Walkman à recharger.

Toutefois, ceci peut s'avérer inutile. (Voir le mode d'emploi du Walkman.)

Retrait du câble de raccordement WM-PORT (22 broches) (Voir fig. **C**).

Débranchez les 2 fiches avant de procéder au retrait.

Rangement du câble de raccordement WM-PORT (22 broches) (Voir fig. **D**).

Remettez le câble dans l'étui, puis rebranchez les 2 fiches.

Remarques

- Raccordez l'adaptateur CA de charge USB à une prise de courant facilement accessible. Si vous constatez que l'adaptateur CA de charge USB ne fonctionne pas normalement, débranchez-le immédiatement de la prise de courant.
- Utilisez l'appareil à une température ambiante comprise entre 5 et 35 °C
- Le fonctionnement n'est pas garanti si vous utilisez un concentrateur USB ou un prolongateur USB. Conformez-vous à la méthode de raccordement adaptée au Walkman.

Utilisation de votre adaptateur CA de charge USB à l'étranger

CONSIGNES DE SÉCURITÉ IMPORTANTES – CONSERVEZ CES INTRUCTIONS

DANGER – AFIN DE RÉDUIRE LES RISQUES D'INCENDIE OU DE CHOC ÉLECTRIQUE, SUIVEZ SCRUPULEUSEMENT CES INSTRUCTIONS

Il vous est possible d'utiliser votre adaptateur CA de charge USB dans n'importe quel pays ou n'importe quelle région utilisant un courant de 100 V à 240 V CA, 50/60 Hz, avec un adaptateur de fiche. Si le pays où vous vous trouvez utilise des prises d'une forme différente, utilisez l'adaptateur de fiche correspondant.

Veuillez consulter votre agence de voyage la plus proche pour connaître le type d'adaptateur de prise dont vous aurez besoin lors de vos voyages.

Spécifications

Tension d'entrée	100 – 240 V, 50/60 Hz
Tension de sortie	5,0 V CC
Courant de sortie moyen	800 mA
Consommation électrique	7 W
Dimensions	Environ 63 × 33 × 63 mm (environ 2 1/2 × 1 5/16 × 2 1/2 po) (l/h/p) (Parties saillantes non comprises)
Masse	Environ 100 g (3,5 oz) (Étui de rangement du câble et câble de raccordement WM-PORT (22 broches) inclus).

Accessoires fournis

Mode d'emploi (1)
Garantie (1)
Câble de raccordement WM-PORT (22 broches) (1)
Étui de rangement du câble (1)
Consignes de sécurité importantes (1)

La conception et les spécifications sont sujettes à modifications sans préavis.

Español

Antes de utilizar la unidad, lea este manual atentamente y consérvelo para consultarlo en el futuro.

ADVERTENCIA

Para reducir el riesgo de incendios o descargas eléctricas, no exponga el aparato a la lluvia ni a la humedad.
Para evitar recibir descargas eléctricas, no abra el aparato.
Solicite servicio técnico únicamente a personal cualificado.

No instale el aparato en un espacio cerrado, como una estantería para libros o un armario empotrado.

ADVERTENCIA

Se le advierte de que la realización de cambios o modificaciones no aprobados explícitamente en este manual pueden anular su autorización para utilizar este equipo.

No está previsto que este producto tenga servicio técnico. Si el producto dejara de funcionar, debe devolverse al fabricante o desecharse.

Precauciones

Seguridad

La placa donde se indica el voltaje de funcionamiento, el consumo de energía, etc., se encuentra en la parte posterior externa de la unidad.

- Antes de utilizar el sistema, compruebe si la tensión de la alimentación del mismo es idéntica a la de la fuente de alimentación local.

Lugar de adquisición	Tensión de alimentación
EE.UU./Canadá	120 V ca, 60 Hz
Otros países	100 – 240 V ca, 50/60 Hz

- La unidad no estará desconectada de la fuente de alimentación de ca mientras permanezca conectada al tomacorriente, aunque esté apagada.
- Si el sistema no se va a utilizar durante un período de tiempo prolongado, desconéctelo del tomacorriente. Para desconectar el cable, sujételo por el enchufe. Nunca tire del cable.
- Si algún objeto sólido o líquido cae dentro del sistema, desenchufe el cable de alimentación y haga que personal calificado revise el sistema por personal cualificado antes de volver a utilizarlo.
- Esta unidad debe orientarse correctamente en posición vertical o en posición de montaje en el suelo.

Instalación

No coloque el adaptador de alimentación ca de carga USB en lugares:

- Expuestos a temperaturas extremadamente altas (por ejemplo, en un automóvil con las ventanas cerradas)
- Expuestos a la luz solar directa o cercanos a una fuente de calor
- Expuestos a vibraciones mecánicas o golpes
- Expuestos a un campo magnético (por ejemplo, cerca de un imán, un altavoz o un televisor)
- Expuestos a polvo excesivo.

Funcionamiento

- Asegúrese de que la corriente y la tensión del equipo coincidan con la del tomacorriente.
- Por motivos de seguridad, si la corriente de entrada es demasiado alta, la unidad se apagará automáticamente.
- Para evitar daños, procure que la unidad no se caiga ni sufra golpes.
- Después de utilizarla, desconecte la unidad del tomacorriente de ca y del equipo.
- Desconecte la unidad del tomacorriente de ca tirando del enchufe. No tire nunca del cable.
- Para evitar cortocircuitos, no permita que los terminales de la unidad ni el conector entren en contacto con objetos metálicos.

Limpieza

- Limpie la unidad con un paño suave y seco. Si está muy sucia, límpiela con un paño suave ligeramente humedecido con una solución de detergente poco concentrada y séquela con un paño suave seco.
- No utilice disolventes como alcohol, diluyentes o bencina, ya que podrían dañar el acabado de la unidad.
- Si utiliza algún producto de limpieza químico, lea las instrucciones que se suministran con el producto.
- Si la carcasa de la unidad recibe salpicaduras de cualquier tipo de disolvente como insecticidas, o si permanece en contacto durante mucho tiempo con goma o vinilo, el acabado podría resultar dañado.

Características

- Suministra energía a un Walkman*1 de Sony desde un tomacorriente de ca sin necesidad de utilizar una computadora.
 - Compatible con dispositivos Walkman equipados con WM-PORT (de 22 clavijas)*2
 - Compatible con dispositivos Walkman*2 recargables mediante USB
- Se suministra el cable de conexión WM-PORT (de 22 clavijas) específico para este adaptador de alimentación de ca de carga USB
- Fácil de transportar con el compartimiento para almacenar el cable suministrado
 - El compartimiento ha sido diseñado para fijarlo a la unidad y facilitar su transporte.
- Utiliza un "enchufe giratorio" de alimentación de ca que puede rotarse hasta 180 grados
 - Adaptable a varios tipos de tomacorrientes de ca o tomas de pared
 - El enchufe de alimentación de ca puede almacenarse en el compartimiento para facilitar el transporte
- Es posible utilizarlo en todo el mundo con la mayoría de suministros de alimentación cuyo voltaje se encuentre entre 100 V y 240 V de ca, 50/60 Hz*3

*1 "WALKMAN" y el logotipo de "WALKMAN" son marcas comerciales registradas de Sony Corporation.

*2 Para obtener la información más reciente acerca de los modelos compatibles, consulte el último catálogo o la página principal.

*3 Los tipos de tomacorrientes pueden diferir en cada país o región. Utilice un adaptador de enchufe alimentación de ca disponible en el mercado. (Esta unidad no incluye el adaptador de enchufe de alimentación de ca).

Modo de empleo

Es posible separar el compartimiento para almacenar el cable del adaptador de alimentación de ca de carga mediante USB. Es posible fijar el compartimiento en la parte frontal. (Consulte la fig. **A**)
El cable de conexión WM-PORT (de 22 clavijas) se suministra en el compartimiento para almacenar el cable.

Nota

Si se extrae el enchufe de ca, no será posible montar el compartimiento para almacenar el cable en la parte posterior (lateral de la placa de características).
Antes de cargar, extraiga el compartimiento para almacenar el cable o móntelo en la parte frontal.

Inicio de la carga (consulte fig. **B**)

1 Conecte el adaptador de alimentación de ca de carga USB al Walkman.

La conexión variará en función del Walkman.

Conexión mediante WM-PORT (consulte fig. **B-A**)

Conecte el adaptador de alimentación de ca de carga USB mediante el cable de conexión WM-PORT (de 22 clavijas).

Conexión USB (consulte fig. **B-B**)

Conecte directamente el adaptador de alimentación de ca de carga USB.

Otras conexiones (consulte fig. **B-C**)

Realice la conexión mediante el cable USB específico suministrado con el Walkman.

Nota

El cable de conexión WM-PORT (de 22 clavijas) suministrado está diseñado únicamente para utilizarse con esta unidad. No lo conecte a una computadora, ya que le podría ocasionar una falla de funcionamiento.

2 Conecte el adaptador de alimentación de ca de carga USB a un tomacorriente de ca.

3 Ajuste el Walkman para su recarga.

Es posible que no sea necesario configurar el Walkman para que efectúe la recarga. (Consulte el manual de instrucciones del Walkman).

Extracción del cable de conexión WM-PORT (de 22 clavijas) (consulte la fig. **C**)

Desconecte los dos enchufes antes de extraerlo.

Almacenamiento del cable de conexión WM-PORT (de 22 clavijas) (consulte la fig. **D**)

Vuelva a introducir el cable en el estuche y, a continuación, conecte de nuevo los dos enchufes.

Notas

- Conecte el adaptador de alimentación de ca de carga USB a un tomacorriente de ca de fácil acceso. Si detecta alguna anomalía en el adaptador de alimentación de ca de carga USB, desconéctelo inmediatamente del tomacorriente de ca.
- Utilice la unidad a temperatura ambiente, entre 5 y 35 °C
- No se garantiza el funcionamiento en caso de utilización de un concentrador USB o un cable prolongador USB. Siga el método de conexión indicado por el Walkman.

Uso del adaptador de alimentación de ca de carga USB en el extranjero

Es posible utilizar el adaptador de alimentación de ca de carga USB en cualquier país o área que utilice entre 100 V y 240 V de ca, 50/60 Hz, mediante la conexión de un adaptador de clavija. Si viaja a un país en el que la forma de las tomas sea distinta, utilice el adaptador de clavija adecuado.

Consulte a su agencia de viajes más cercana acerca del tipo de adaptador de enchufe que necesitará para su viaje.

Especificaciones

Tensión de entrada	100 a 240 V, 50/60 Hz
Tensión de salida nominal	cc 5,0 V
Corriente de salida nominal	800 mA
Consumo de energía	7 W
Dimensiones	Aprox. 63 × 33 × 63 mm (an/al/pr) (Sin incluir las partes salientes)
Masa	Aprox. 100 g (incluido el compartimiento para almacenar el cable y el cable de conexión WM-PORT (de 22 clavijas))

Accesorios suministrados

Manual de instrucciones (1)
Garantía (1)
Cable de conexión WM-PORT (de 22 clavijas) (1)
Compartimiento para almacenar el cable (1)
Información importante de seguridad (1)

Diseño y especificaciones sujetos a cambio sin previo aviso.