



Lighted Mirror

INSTRUCTION MANUAL

Espejo Con Luz

MANUAL DE INSTRUCCIONES

Miroir Lumineux

FEUILLET D'INSTRUCTIONS



IMPORTANT SAFEGUARDS

THIS LIGHTED MIRROR HAS A POLARIZED PLUG (ONE BLADE IS WIDER THAN THE OTHER). AS A SAFETY FEATURE, THIS PLUG WILL FIT IN A POLARIZED OUTLET ONLY ONE WAY. IF THE PLUG DOES NOT FIT FULLY IN THE OUTLET, REVERSE THE PLUG. IF IT STILL DOES NOT FIT, CONTACT A QUALIFIED ELECTRICIAN. NEVER USE WITH AN EXTENSION CORD UNLESS PLUG CAN BE FULLY INSERTED. DO NOT ATTEMPT TO DEFEAT THIS SAFETY FEATURE.

THIS APPLIANCE IS INTENDED FOR HOUSEHOLD USE. WHEN USING ELECTRICAL APPLIANCES, BASIC SAFETY PRECAUTIONS SHOULD ALWAYS BE FOLLOWED, INCLUDING THE FOLLOWING:

WARNING-To reduce the risk of burns, electric shock, fire, or injury to persons:

1. Read all instructions before using the appliance.
2. To protect against electrical hazards, do not immerse in water or other liquids. Do not use while bathing.
3. Close supervision is necessary when any appliance is used by or near children or by invalids.

4. Unplug the appliance from outlet when not in use and before cleaning. Do not leave appliance unattended when it is plugged in. Keep cord away from heated surfaces.

5. Do not operate this appliance with a damaged cord or plug or if the appliance malfunctions or has been dropped or damaged in any manner. Return appliance to the place of purchase for exchange. No repairs should be attempted by the consumer.

6. Use appliance only for intended use as described in this instruction book.

7. Do not use outdoors or operate where aerosol (spray) products are being used, or where oxygen is being administered.

8. Be sure mirror is not in a position where it can reflect sunlight; reflected sunlight can cause fire.

9. Do not drop or insert any object into any opening as this may cause an electrical hazard.

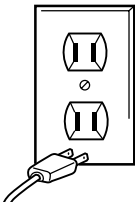
10. Do not block openings. Do not use on a soft surface such as a bed, where openings may be blocked.

11. Use on any 120 volt 60 hertz AC electric outlet (ordinary house current). Do not use on any other electrical outlet.

12. Unplug and allow to cool before replacing bulb.

**WARNING:
IF YOU THINK
THE POWER IS OFF
WHEN THE SWITCH
IS OFF,
YOU'RE WRONG.**

KEEP AWAY FROM WATER



Everyone knows that electricity and water are a dangerous combination. But did you know that an electric appliance is still electrically live even if the switch is off? If the plug is in, the power is on. So when you are not using your appliances, keep them unplugged.

**ALWAYS UNPLUG
SMALL APPLIANCES**

A Public Service Ad from the Association of Home Appliance
Manufacturers and Underwriters Laboratories, Inc.

SAVE THESE INSTRUCTIONS

OPERATING INSTRUCTIONS

1. Your lighted makeup mirror will adjust to 15 different angles. Simply tilt the mirror housing back and place the metal brace in the desired slot on the bar.
2. Take the plug and insert into any standard wall outlet (120 Volt AC).
3. Now determine the appropriate light setting for applying your makeup. Turn the indicator knob to the setting. This lighted mirror produces intimate lighting for shadow-free makeup applications. Choose either the regular or magnified mirror for viewing.
4. After use, turn dial to "OFF" position, unplug and store mirror in a safe location.

SPECIAL FEATURES

This lighted makeup mirror uses incandescent light bulbs with special coating, reproducing shadow-free lighting in three different settings: home, office and day.

This mirror has a courtesy outlet for styling appliances, 12 amp max.

REPLACEMENT BULBS

Replacing the bulbs in your GE Lighted

Mirror is easy. Call 1-877-207-0923 for instructions on ordering replacement light bulbs. Then simply follow the instructions below.

1. Unplug your Lighted Mirror.
2. Open the doors and look for the thumb indentation in the middle of each lens (the cover over the light bulbs).
3. With a coin or the tip of a screwdriver, carefully lift up the lens.
4. Reach in and unscrew the used light bulb and replace it with a light bulb of the same color (blue bulbs on top, white bulbs on the bottom).
5. Slide the lens back into position and snap it closed (the snaps are located on top and bottom of the lens).
6. Now you can plug your mirror back in. It is ready for use.

MAINTENANCE

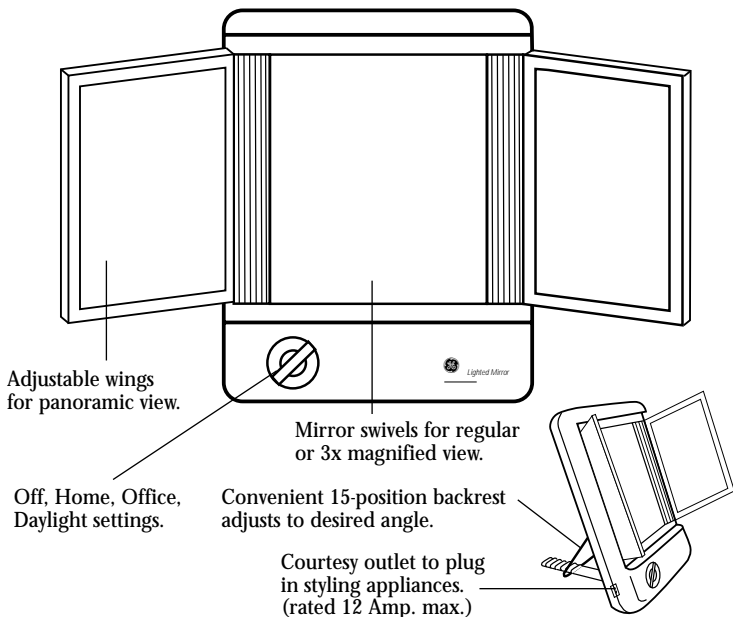
Your lighted mirror is designed for household use, and is virtually maintenance-free. No lubrication is needed. If cleaning becomes necessary, disconnect the appliance from the power source and wipe exterior with a damp cloth. Clean mirror surfaces with a glass cleaner. If any abnormal condition occurs, unplug the lighted mirror, allow it to cool, and return it to the place of purchase for exchange.

STORAGE

If mirror is not in use, disconnect from electrical outlet. **BE SURE DIRECT SUNLIGHT WILL NOT STRIKE MAGNIFYING SIDE OF MIRROR WHEN LEFT UNATTENDED;** reflected sunlight may cause fire. Allow to cool to room temperature before storing. Place in cool, dry area out of reach of children, where it will not be damaged.

Handle cord carefully for longer life. Do not jerk or strain at plug connections or wrap cord around mirror for storage. This could cause the cord to become damaged and short-circuit. To store mirror, coil cord loosely, starting at the appliance, and place cord in large loops next to mirror or secure cord with a twist tie.

Get to Know Your Lighted Makeup Mirror



TWO YEAR LIMITED WARRANTY

If you have any problems with this product, please call 1-877-207-0923.

This GE branded product is warranted by Wal-Mart for a period of 24 months against defects in material or workmanship. To obtain service under this warranty, your first option is to return the defective product, along with the original sales slip, to the nearest Wal-Mart store to exchange it for a replacement product (provided the store has an in-stock replacement).

If this option is not possible for you, you may return the defective product to the Service Department nearest you, provided that with the product you include the original sales slip and \$6.50 for postage and handling. Be sure to also include your name, full address with zip code, telephone number, and a detailed description of the problem you are having with the unit. We will repair or replace (at our option) your appliance free of charge for 24 months from the date of purchase if the appliance is defective in workmanship or materials. California residents need only provide proof of purchase and should call 1-877-207-0923 for shipping instructions.

ANY IMPLIED WARRANTIES, OBLIGATIONS, OR LIABILITIES, INCLUDING BUT NOT LIMITED TO THE IMPLIED WARRANTY OF MER-

CHANTABILITY OR FITNESS FOR A PARTICULAR PURPOSE, SHALL BE LIMITED IN DURATION TO THE 24 MONTH DURATION OF THIS WRITTEN, LIMITED WARRANTY. Some states do not allow limitations on how long an implied warranty lasts, so the above limitations may not apply to you.

IN NO EVENT SHALL Wal-Mart BE LIABLE FOR ANY SPECIAL, INCIDENTAL, OR CONSEQUENTIAL DAMAGES FOR BREACH OF THIS OR ANY OTHER WARRANTY, EXPRESS OR IMPLIED, WHATSOEVER. Some states do not allow the exclusion or limitation of special, incidental, or consequential damages, so the above limitation may not apply to you.

This warranty gives you specific legal rights, and you may also have other rights which vary from state to state.

For product which was purchased in the U.S. but is being used in another country, the warranty is valid only if you follow the return procedures described above.

PRECAUCIONES IMPORTANTES

ESTE ESPEJO CON LUZ TIENE UNA CLAVIJA POLARIZADA (UN DIENTE ES MÁS ANCHO QUE EL OTRO). COMO UNA CARACTERÍSTICA DE SEGURIDAD, ESTA CLAVIJA SÓLO PODRÁ CONECTARSE DE UNA SOLA FORMA EN LA TOMA DE CORRIENTE. SI LA CLAVIJA NO ENTRA POR COMPLETO EN LA TOMA DE CORRIENTE, INVIÉRTALA. SI AÚN ASÍ NO ENTRA, LLAME A UN ELECTRICISTA CALIFICADO. NUNCA UTILICE EL APARATO CON UNA EXTENSIÓN A MENOS QUE LA CLAVIJA ENTRE POR COMPLETO EN LA CONEXIÓN. NO INTENTE ALTERAR ESTA CARACTERÍSTICA DE SEGURIDAD.

ESTE APARATO ESTÁ DISEÑADO PARA USO DOMÉSTICO. SIEMPRE QUE SE UTILICEN APARATOS ELÉCTRICOS, SE DEBEN SEGUIR LAS PRECAUCIONES BÁSICAS, INCLUYENDO LO SIGUIENTE:

ADVERTENCIA- Para reducir el riesgo de quemaduras, choque eléctrico, incendio o lesiones:

1. Lea todas las instrucciones antes de utilizar el aparato eléctrico.
2. Protéjase contra cualquier peligro eléctrico, no sumerja el aparato en agua o en cualquier otro líquido. No lo utilice mientras se baña.

3. Cuando los niños o alguna persona inválida haga uso del aparato, se necesita tener supervisión directa.

4. Desenchufe el aparato cuando no lo esté utilizando y antes de limpiarlo. No deje el aparato conectado en su ausencia. Mantenga el cordón alejado de toda superficie caliente.

5. No use el aparato si tiene el cordón o la clavija dañados o si el aparato no funciona bien, si se ha caído o dañado de alguna manera. Lleve el aparato a donde lo adquirió para que se lo cambien. El usuario no debe intentar hacer ninguna reparación.

6. Utilice el aparato únicamente para el uso que se diseñó, tal como lo describe el manual de instrucciones.

7. No use el aparato a la intemperie o en donde se utilicen productos aerosoles (spray) o en donde se esté administrando oxígeno.

8. Asegúrese de colocar el espejo en un lugar donde no refleje la luz del sol; la reflexión de la luz solar puede causar incendios.

9. No introduzca o inserte ningún objeto en ninguna de las ranuras ya que esto representa un riesgo eléctrico.

10. No bloquee las salidas. No use el aparato en una superficie suave, como una cama, ya que se pueden bloquear las salidas.

11. Use el aparato en una toma de corriente alterna de 120 voltios 60 hertz (corriente doméstica normal). No lo

utilice en ningún otro tipo de toma de corriente.

12. Desenchúfelo y deje que se enfríe antes de cambiar los focos.

GUARDE ESTAS INSTRUCCIONES INSTRUCCIONES DE OPERACIÓN

1. Su espejo con luz para maquillarse se puede ajustar en 15 ángulos diferentes. Sólo tiene que inclinar el soporte trasero del espejo y colocar la barra de metal en la ranura deseada.

2. Inserte la clavija en cualquier toma de corriente estándar (120 voltios de corriente alterna).

3. Ahora, determine la intensidad de luz adecuada para aplicarse el maquillaje. Gire la perilla indicadora hasta la intensidad deseada. Este espejo con luz produce luz íntima para la aplicación de maquillaje sin generar sombras. Elija el espejo normal o el de aumento para verse mejor.

4. Después de usar el espejo, gire la perilla a la posición de "OFF" (apagado), desconéctelo y guárdelo en un lugar seguro.

CARACTERÍSTICAS ESPECIALES

Este espejo con luz para maquillarse utiliza focos de luz incandescente con un recubrimiento especial que genera una luz sin sombras en tres intensi-

dades diferentes: luz doméstica, de oficina o luz de día.

Este espejo cuenta con una toma de corriente de cortesía para aparatos de estilista, máximo de 12 amperios.

CAMBIO DE FOCOS

Es muy fácil cambiar los focos de su espejo GE. Llame al 1-877-207-0923 para recibir instrucciones acerca de cómo hacer un pedido de focos. Luego siga las siguientes instrucciones.

1. Desenchufe su espejo con luz.

2. Abra las puertas y busque la marca en medio de cada lente (la cubierta sobre los focos).

3. Con una moneda o con la punta de un desarmador levante con cuidado el lente.

4. Quite el foco fundido y ponga un foco nuevo del mismo color (focos azules arriba, focos blancos abajo).

5. Deslice el lente de regreso a su posición hasta que quede cerrado a presión (los broches de presión se encuentran en la superficie y en el fondo).

6. Ahora usted puede conectar nuevamente su espejo. Está listo para utilizarse.

MANTENIMIENTO

Su espejo con luz esta diseñado únicamente para uso doméstico y prácticamente no requiere mantenimiento. No necesita lubricación. Si es necesario limpiarlo, desconéctelo de la toma de

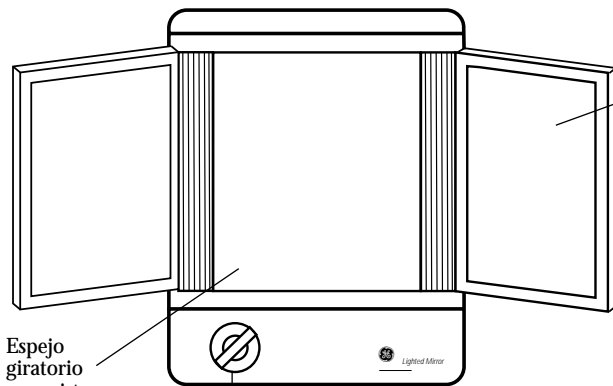
corriente y limpie el exterior con un paño húmedo. Limpie las superficies del espejo con un limpiador de vidrios. Si se presenta alguna condición anormal, desconecte el espejo, deje que se enfríe y llévelo al lugar donde lo adquirió para que se lo cambien.

ALMACENAMIENTO

Si no se está utilizando el espejo, desenchúfelo. **ASEGÚRESE QUE LA LUZ DEL SOL NO LE DE AL LADO CON ESPEJO DE AUMENTO CUANDO EL MISMO ESTÁ DESATENDIDO;** el reflejo de la luz solar puede ocasionar un incendio. Antes de

guardarlo, deje que se enfríe a temperatura ambiente. Guárdelo en un área fresca y seca fuera del alcance de los niños y en donde no se pueda dañar. Maneje el cable con cuidado para que tenga una vida duradera. No jale el espejo o dé tirones de las conexiones, ni enrolle el cable alrededor del espejo para guardarlo. Esto podría dañar el cordón y luego ocasionar un corto circuito. Para guardar el espejo, doble el cable sin apretarlo y empezando por el lado pegado al espejo, enróllelo junto al espejo o ate el cordón.

Familiarícese con su espejo con luz para maquillarse



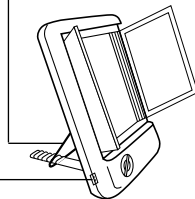
Espejo giratorio para vista normal o 3x de aumento.

Intensidad de luz casera, de oficina o luz de día.

Toma de corriente de cortesía para aparatos de estilista. (clasificados 12 amperios máximos.)

Alas ajustables para obtener una vista panorámica.

Práctico soporte trasero que se ajusta en 15 ángulos distintos.



GARANTÍA LIMITADA DE DOS AÑOS

Si tiene algún problema con este producto, por favor llame al 1-877-207-0923.

Wal-Mart garantiza este producto de marca GE por un período de 24 meses por defectos en los materiales o mano de obra. Para obtener servicio bajo esta garantía, su primera opción es devolver el aparato defectuoso junto con el comprobante original de compra a la tienda Wal-Mart más cercana a su domicilio con el objeto de cambiarlo (siempre y cuando la tienda tenga el mismo producto para reemplazarlo).

Si esta opción no es posible, usted puede devolver el aparato defectuoso al departamento de servicio más cercano a su domicilio, siempre y cuando usted incluya con el producto el comprobante original de compra y \$6.50 por gastos de envío. Asegúrese también de incluir su nombre completo, su dirección con código postal, su teléfono y una descripción detallada del problema que presenta la unidad. Nosotros repararemos o cambiaremos (a nuestra discreción) su aparato sin cargo alguno durante los 24 meses siguientes a la fecha de compra y siempre y cuando el producto presente defectos en los materiales o en la mano de obra. Los residentes de California sólo tienen que presentar el comprobante de compra y llamar al 1-877-207-0923 para recibir las instrucciones de envío.

CUALQUIER GARANTÍA, OBLIGACIÓN O RESPONSABILIDAD IMPLÍCITAS, INCLUYENDO MÁS NO LIMITÁNDOSE A LA GARANTÍA IMPLÍCITA DE COMERCIABILIDAD O CONDICIÓN PARA ALGÚN PROPÓSITO EN ESPECIAL, SERÁ LIMITADA EN CUANTO A LA DURACIÓN DE LOS 24 MESES DE ESTA GARANTÍA LIMITADA POR ESCRITO. Algunos estados no permiten limitaciones en cuanto al tiempo de duración de la garantía implícita, de manera que las limitaciones anteriores pueden no aplicarse en su caso.

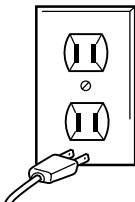
DE NINGUNA MANERA Wal-Mart SERÁ RESPONSABLE DE NINGÚN DAÑO ESPECIAL, INCIDENTAL O CIRCUNSTANCIAL POR INCUMPLIMIENTO DE ÉSTA U OTRA GARANTÍA, EXPRESA O IMPLÍCITA. Algunos estados no permiten la exclusión o limitación de daños especiales, incidentales o circunstanciales, de manera que la limitación anterior puede no aplicar a su caso.

Esta garantía le otorga derechos legales específicos y puede tener también otros derechos que varían de estado a estado.

Para los productos que se hayan comprado en Estados Unidos pero que se utilizan en otro país, la garantía es válida únicamente si sigue los procedimientos de devolución arriba mencionados.

ADVERTENCIA:
SI CREE QUE LA CORRIENTE
ESTÁ APAGADA PORQUE EL
INTERRUPTOR INDICA
"APAGADO", USTED ESTÁ
EQUIVOCADO.

MANTÉNGASE FUERA DEL AGUA



Todos sabemos que la electricidad y el agua forman una combinación peligrosa. Pero ¿sabía usted que un aparato eléctrico sigue eléctricamente activo aún cuando el interruptor está en apagado? Si el cordón está enchufado, la corriente sigue encendida. De manera que cuando no esté utilizando sus aparatos, manténgalos desconectados.

SIEMPRE DESCONECTE LOS APARATOS PEQUEÑOS.

Un anuncio de servicio al público por parte de la Asociación de Fabricantes de Aparatos Electrodomésticos y de Underwriters Laboratories, Inc.

LIVRET D'INSTRUCTIONS

MISES EN GARDE IMPORTANTES
CE MIROIR LUMINEUX EST MUNI D'UNE FICHE POLARISÉE (UNE LAME EST PLUS LARGE QUE L'AUTRE). PAR MESURE DE SÉCURITÉ, LA FICHE NE CONVIENT QUE D'UNE FAÇON DANS UNE PRISE POLARISÉE. SI LA FICHE NE S'ENFONCE PAS COMPLÈTEMENT, INVERSEZ-LA. SI ELLE NE CONVIENT TOUJOURS PAS, CONSULTEZ UN ÉLECTRICIEN. N'UTILISEZ PAS DE RALLONGE À MOINS QU'ELLE AIT UNE PRISE POLARISÉE. NE TENTEZ PAS DE CONTRÔLER CETTE MESURE DE SÉCURITÉ.

LE MIROIR N'EST PRÉVU QUE POUR L'USAGE MÉNAGER. L'UTILISATION D'UN ÉLECTROMÉNAGER DEMANDE LA PRISE DE PRÉCAUTIONS ÉLÉMENTAIRES DONT LES SUIVANTES:

AVERTISSEMENT-Pour réduire le risque de brûlures, choc électrique, incendie ou blessure.

1. Lisez toutes les directives avant d'utiliser l'appareil.
2. Pour éviter les chocs électriques, ne l'utilisez pas en prenant une douche ou un bain.
3. Assurez une étroite surveillance s'il est utilisé par ou près d'enfants ou de

personnes invalides.

4. Débranchez-le de la prise de courant quand vous ne l'utilisez pas et avant de le nettoyer. Ne le laissez pas sans surveillance s'il est branché. Gardez le cordon loin des surfaces chauffées.

5. Ne l'utilisez pas si le cordon ou la fiche est endommagée, s'il fonctionne mal, s'il a été échappé ou endommagé. Présentez-le au service après-vente le plus près où il sera inspecté, ajusté ou réparé. Le consommateur ne devrait pas tenter de le réparer lui-même.

6. Ne l'utilisez que pour l'usage prévu dans ce guide.

7. Ne l'utilisez pas à l'extérieur ni là où l'on utilise des produits aérosol ou administre de l'oxygène.

8. Le miroir ne doit pas être orienté de façon à réfléchir la lumière du soleil car cela présente un risque d'incendie.

9. N'échappez ni n'insérez d'objets dans les ouvertures car cela présente un risque de choc électrique.

10. N'obstruez pas les événements. Ne l'utilisez pas sur une surface souple comme un lit car les événements pourraient se boucher.

11. Ne le branchez que dans une prise de secteur (120 VCA, 60 Hz). Ne le branchez pas à un autre circuit.

12. Débranchez-le et laissez-le refroidir avant de remplacer les ampoules.

CONSERVEZ CES DIRECTIVES DIRECTIVES D'UTILISATION

1. Le miroir lumineux de maquillage s'ajuste sous 15 angles. Inclinez-en le boîtier puis placez le support métallique dans la fente désirée.

2. Saisissez la fiche et branchez-la dans une prise de courant (120 VCA).

3. Établissez le niveau d'éclairage approprié pour le maquillage. Tournez le bouton indicateur. Le miroir peut produire un éclairage intime sans ombre pour le maquillage. Vous pouvez aussi choisir la face ordinaire ou agrandissante.

4. Après l'usage, éteignez l'interrupteur, débranchez le miroir et rangez-le en lieu sûr.

CARACTÉRISTIQUES SPÉCIALES

Le miroir lumineux de maquillage utilise des ampoules à incandescence avec enduit spécial pour produire une lumière sans ombre sous trois réglages: maison, bureau, jour.

Le miroir est aussi doté d'une prise auxiliaire, d'une puissance max. de 12 watts.

AMPOULES DE RECHANGE

Il est facile de remplacer les ampoules

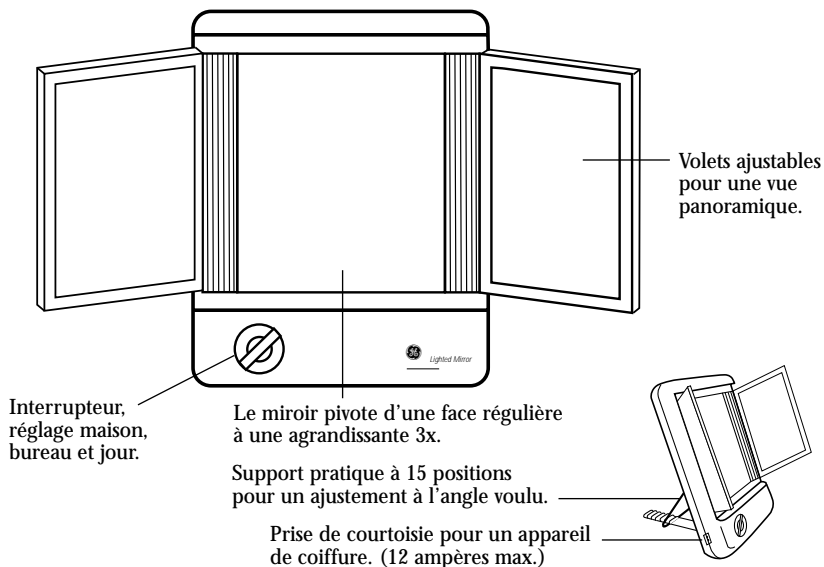
du miroir lumineux GE. Faites le 1-877-207-0923 pour obtenir les directives de commande d'ampoules de rechange. Procédez ensuite ainsi.

1. Débranchez le miroir lumineux.
2. Ouvrez les volets et recherchez le petit creux au centre de chaque lentille (qui recouvre l'ampoule).
3. Utilisez une pièce de monnaie ou la pointe d'un petit tournevis pour

soulever la lentille soigneusement.

4. Dévissez l'ampoule grillée et remplacez-la par une autre de même couleur (bleue dans le haut, blanche dans le bas).
5. Remettez la lentille et enclenchez-la en place (les crochets se trouvent dans le haut et le bas de la lentille).
6. Vous pouvez alors rebrancher le miroir et l'utiliser.

Les pièces du miroir lumineux de maquillage



ENTRETIEN

Le miroir lumineux est un appareil ménager qui ne demande pratiquement aucun entretien. Aucune lubrification n'est requise. Pour le nettoyer, débranchez-le et essuyez-en l'extérieur avec un linge humide. Nettoyez le miroir même avec un nettoie-vitres. Si une condition anormale survient, débranchez le miroir lumineux, laissez-le refroidir et ramenez-le chez le revendeur pour un échange.

RANGEMENT

Déconnectez-le de la prise de courant. **ASSUREZ-VOUS QUE LE SOLEIL NE FRAPPE PAS DIRECTEMENT LE CÔTÉ LOUPE DU MIROIR QUAND VOUS LE LAISSEZ SANS SURVEILLANCE.** La lumière réfléchie du soleil peut causer un incendie. Laissez le miroir refroidir à température ambiante avant de le ranger. Placez-le en lieu frais et sec, hors de la portée des enfants, où il ne risque pas d'être endommagé. Manipulez le cordon avec soin: ne le tirez pas fortement et ne l'enroulez pas autour du miroir. Le cordon pourrait s'endommager et causer un court-circuit. Pour ranger le miroir, enroulez le cordon lâchement et placez-le à côté du miroir ou fixez-le avec un serre-fil.

GARANTIE LIMITÉE DE DEUX ANS

Si vous éprouvez des difficultés avec ce produit, veuillez composer le 1-877-207-0923.

Ce produit de marque GE est garanti par Wal-Mart contre les vices de matière et de fabrication, pour une période de 24 mois. Pour obtenir un service au titre de la garantie, votre premier choix est de retourner le produit défectueux, accompagné du bon de caisse original, au magasin Wal-Mart le plus près où vous pourrez l'échanger pour un produit de rechange (en autant que le magasin ait l'article de rechange en stock).

Si vous ne pouvez tirer avantage de ce premier choix, vous pouvez retourner le produit défectueux au service après-vente le plus près, accompagné du bon de caisse d'origine et de 6,50 \$ pour les frais de poste et administratifs. Assurez-vous d'inclure vos nom, adresse, code postal, numéro de téléphone et une description détaillée du problème. Nous réparerons ou remplacerons (à notre discrétion) le produit sans frais pendant une période de 24 mois suivant la date d'achat si le produit présente un vice de matière ou de fabrication. Les résidents de la Californie n'ont qu'à fournir une preuve d'achat et devraient composer le 1-877-207-0923 pour les directives d'envoi.

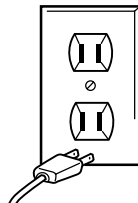
TOUTE GARANTIE IMPLICITE, OBLIGATION OU RESPONSABILITÉ, Y COMPRIS MAIS SANS Y ÊTRE LIMITÉ, LA GARANTIE IMPLICITE DE BONNE VENTE ET D'APTITUDE À FOURNIR UNE TÂCHE PARTICULIÈRE, SERA LIMITÉE À LA PÉRIODE DE 24 MOIS DE LA GARANTIE LIMITÉE ÉCRITE. Certains États ne permettent pas de limites de durée sur la garantie implicite; ces limites peuvent donc ne pas s'appliquer dans votre cas.

EN AUCUN CAS PEUT-ON TENIR Wal-Mart RESPONSABLE DE QUELQUE DOMMAGE SPÉCIAL, INDIRECT OU FORTUIT QUE CE SOIT POUR UN MANQUE À CETTE GARANTIE OU TOUTE AUTRE, EX-PRESSE OU IMPLICITE. Certains États ne permettent pas l'exclusion ni la limite des dommages spéciaux, indirects ou fortuits; ces limites peuvent donc ne pas s'appliquer dans votre cas. Cette garantie vous accorde des droits particuliers et vous pouvez avoir d'autres droits qui varieront d'un État à l'autre.

Si le produit a été acheté aux États-Unis mais est utilisé dans un autre pays, la garantie n'est valide que si vous respectez la méthode de renvoi ci-haut.

**ATTENTION :
SI VOUS
CROYEZ QUE LE COURANT
EST COUPÉ PARCE QUE
L'APPAREIL EST ÉTEINT,
VOUS VOUS TROMPEZ.**

TENEZ LOIN DE L'EAU



Tout le monde sait que l'électricité et l'eau ne font pas bon ménage. Mais saviez-vous qu'un appareil électrique est toujours sous tension même quand il est éteint? Si la fiche est branchée, l'appareil est sous tension. Alors quand vous n'utilisez pas l'appareil, débranchez-le.

**DÉBRANCHEZ TOUJOURS LES
PETITS APPAREILS MÉNAGERS**

Un message d'intérêt public de l'Association of Home Appliance Manufacturers et des Underwriters Laboratories

USA

Service Centers:

Customer Service
Department
150 Milford Road
East Windsor, NJ 08520

Customer Service
Department
7475 N. Glen Harbor Blvd.
Glendale, AZ 85307

Centros de Servicio:

Departamento de
Servicio al Cliente
150 Milford Road
East Windsor, NJ 08520

Departamento de
Servicio al Cliente
7475 N. Glen Harbor Blvd.
Glendale, AZ 85307

CANADA

CONSUMER PRODUCTS INC.
156, rte Parkshore
Brampton, Ontario
L6T 5M1