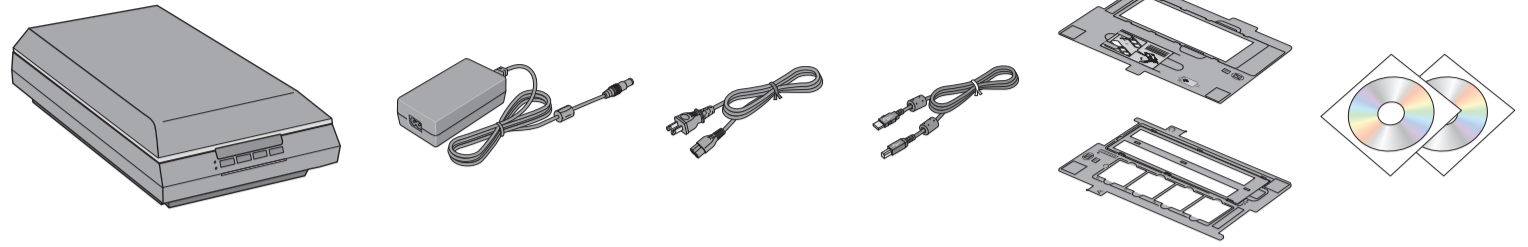


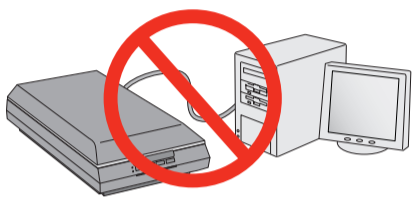


1 Unpack • Déballez le scanner

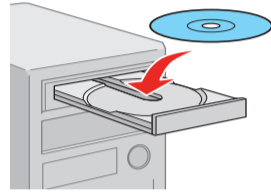
Unpack and remove protective tape.
Déballez le scanner et retirez le ruban de protection.



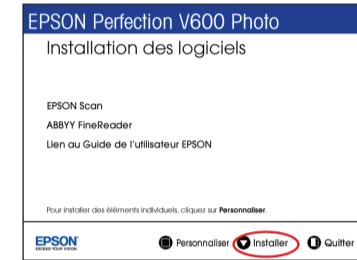
2 Install software • Installez les logiciels



Do not connect the USB cable yet.
Ne branchez pas le câble USB tout de suite.



English



Français

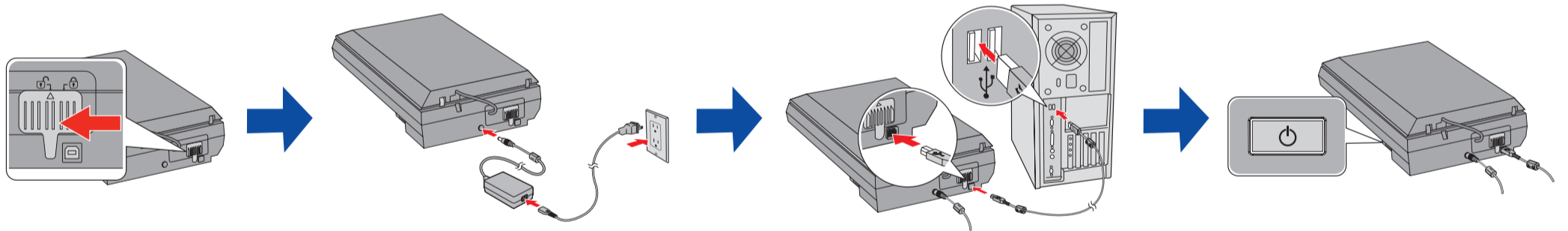
Select **English**, then click **Install** and follow the on-screen instructions.

Windows® 8: For additional installation instructions, go to www.epson.com/support/windows8 (U.S.) or www.epson.ca/support/windows8 (Canada)

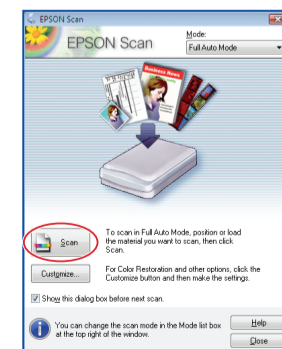
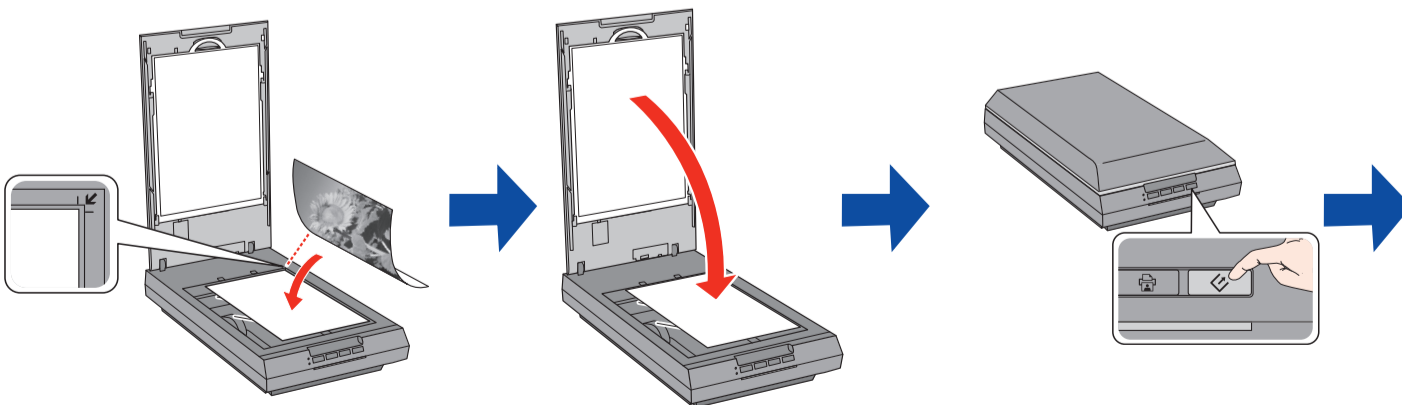
Sélectionnez **Français**, puis cliquez sur **Installer** et suivez les instructions qui s'affichent à l'écran.

Windows® 8 : Pour obtenir des instructions d'installation additionnelles, consultez le site Web www.epson.ca/support/windows8fr.

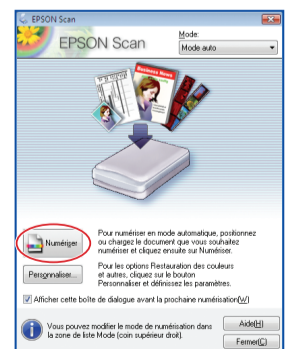
3 Connect and turn on • Mettez le scanner sous tension



4 Scan a photo • Numérisez une photo



English



Français

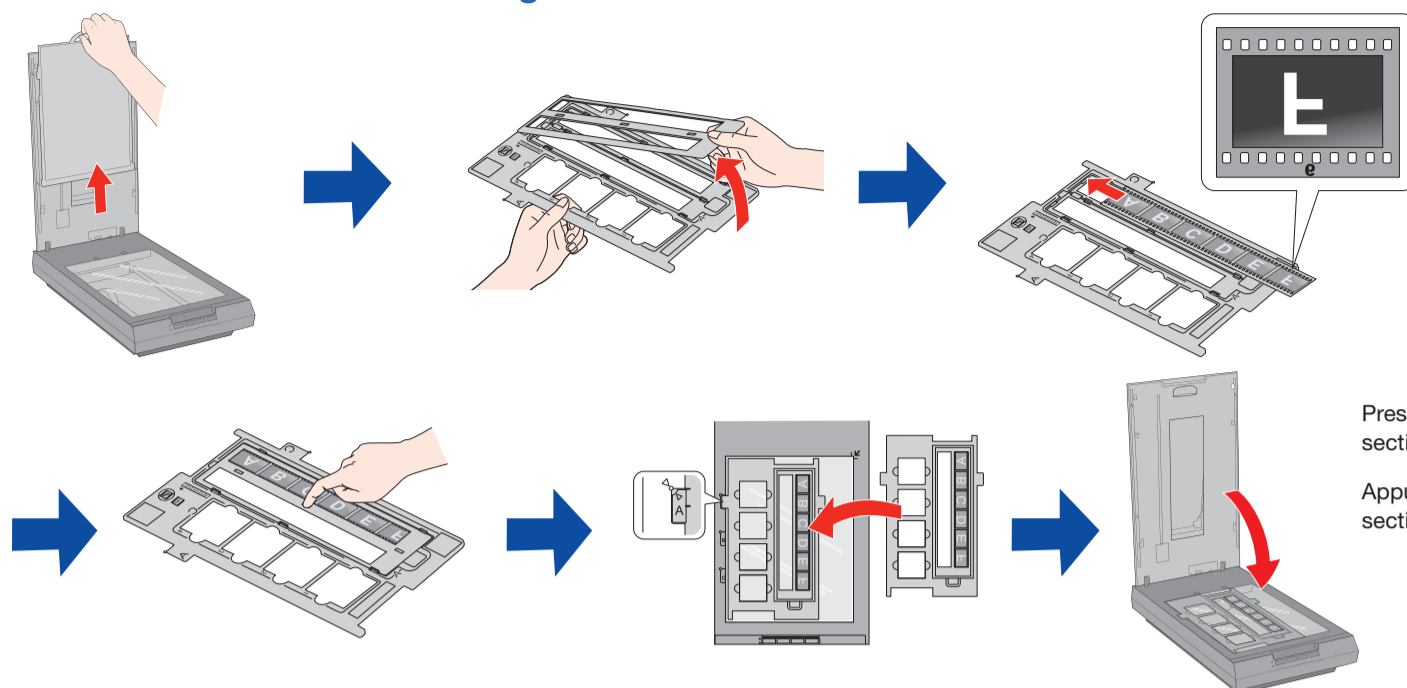
Click **Scan**. Wait for your scan to finish, then view your photo in **Pictures** or **My Pictures**.

Cliquez sur **Numériser**. Attendez que la numérisation se termine, ensuite regardez votre photo dans le dossier **Images** ou **Mes images**.



Do more • Autres options

Scan film • Numérisez des négatifs



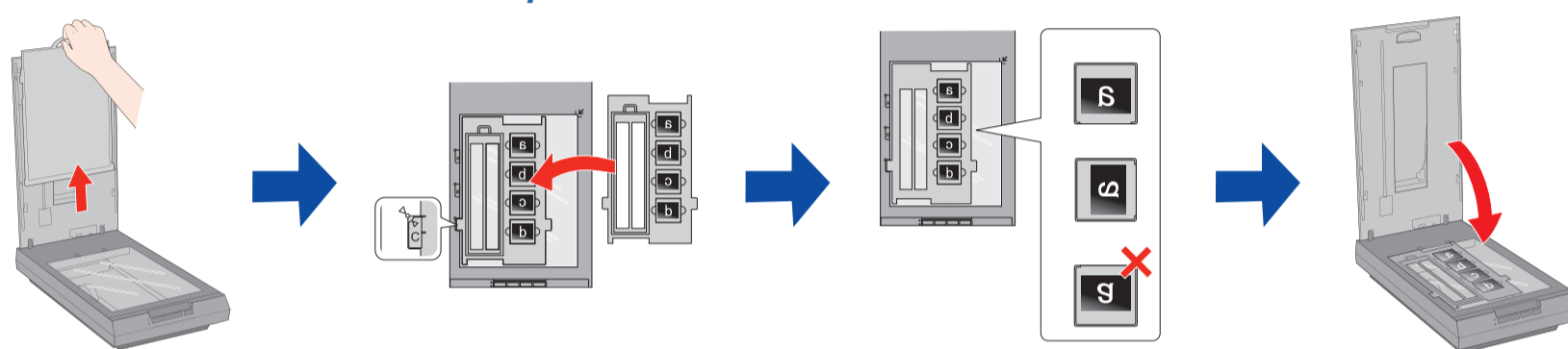
Insert negatives into the film holder with the shiny side facing down.

Insérez les négatifs dans le support avec le côté brillant vers le bas.

Press the **Start** button and follow the rest of the steps in section 4, "Scan a Photo."

Appuyez sur le bouton **Démarrer** et suivez les étapes de la section 4, « Numérisez une photo ».

Scan slides • Numérisez des diapositives



Press the **Start** button and follow the rest of the steps in section 4, "Scan a photo."

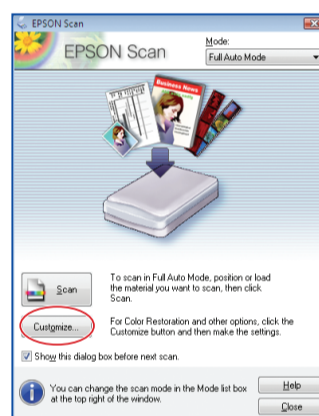
Appuyez sur le bouton **Démarrer** et suivez les étapes de la section 4, « Numérisez une photo ».

Restore color • Restaurez les couleurs

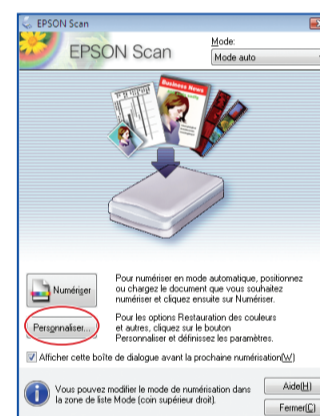


You can optimize your scans with the Color Restoration, as well as using the Backlight Correction features. See your online *User's Guide* for details.

Vous pouvez optimiser vos numérisations avec la Restauration des couleurs ou en utilisant les fonctions de Correction du rétroéclairage. Consultez le *Guide de l'utilisateur* en ligne pour obtenir plus de détails.



English



Français

Click **Customize**, select **Color Restoration**, click **OK**, then click **Scan**.

Cliquez sur **Personnaliser**, sélectionnez **Restauration des couleurs**, cliquez sur **OK**, ensuite cliquez sur **Numériser**.

? Help • Aide

Scanner software help • Utilitaire d'aide du logiciel de numérisation

Click the **Help** button on your scanner software screen.

Cliquez sur le bouton **Aide** sur l'écran du logiciel de numérisation.

User's Guide • Guide de l'utilisateur

Double-click the **Perfection V600 User's Guide** icon on your desktop.

Double-cliquez sur l'icône **Guide Perfection V600** sur le bureau de l'ordinateur.

Epson technical support • Soutien technique Epson

Internet

www.epson.com/support (U.S.), www.epson.ca/support (Canada) (site Web présenté en anglais seulement)

Speak to a support representative

(562) 276-4382 (U.S.) or (905) 709-3839 (Canada), 6 AM to 8 PM, Pacific Time, Monday through Friday, and 7 AM to 4 PM, Pacific Time, Saturday.

Toll or long distance charges may apply. Days and hours of support are subject to change without notice.

Pour parler à un représentant du soutien technique

(562) 276-4382 (É.-U.) ou (905) 709-3839 (Canada), de 6 h à 20 h, heure du Pacifique, du lundi au vendredi, et de 7 h à 16 h, heure du Pacifique, le samedi.

Des frais d'interurbains pourraient s'appliquer. Les jours et les heures de soutien sont sujets à changement sans préavis.

Software technical support • Soutien technique pour les logiciels

ABBYY® FineReader®: (408) 457-9777, www.abbyy.com, support@abbyyusa.com

EPSON and Perfection are registered trademarks and EPSON Exceed Your Vision is a registered logomark of Seiko Epson Corporation.

General Notice: Other product names used herein are for identification purposes only and may be trademarks of their respective owners. Epson disclaims any and all rights in those marks.

This information is subject to change without notice.

EPSON et Perfection sont des marques déposées et EPSON Exceed Your Vision est un logotype déposé de Seiko Epson Corporation.

Avis général : Les autres noms de produit ne sont cités qu'à titre d'identification et peuvent être des marques de commerce de leurs sociétés respectives. Epson renonce à tous les droits associés à ces marques.

L'information contenue dans le présent document peut être modifiée sans préavis.

© 2012 Epson America Inc. 10/12
CPD-38351R1

Printed in: XXXXXX
Pays d'impression : XXXXXX

