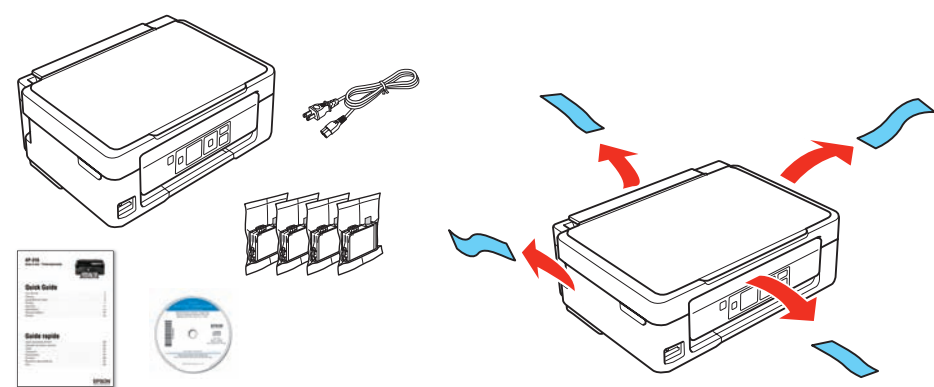


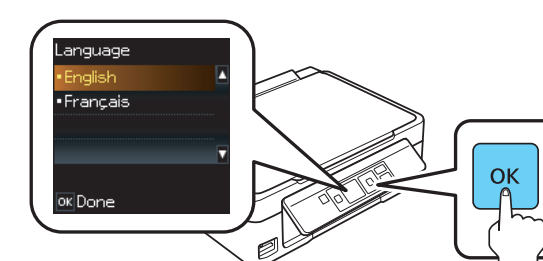
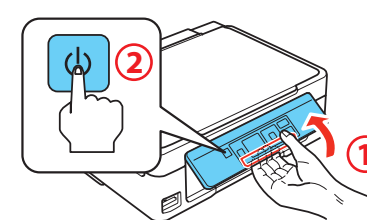
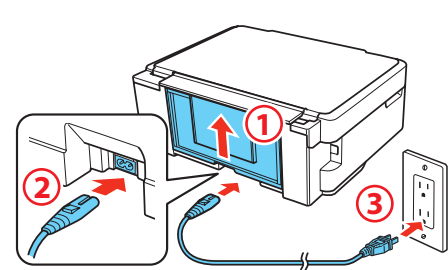
Start Here

Read these instructions before using your product.
Note for Spanish speakers/Nota para hispanohablantes:
 Para obtener instrucciones de configuración en español, consulte la *Guía de instalación* en www.epson.com/support/xp310sp (requiere una conexión a Internet).

1 Unpack

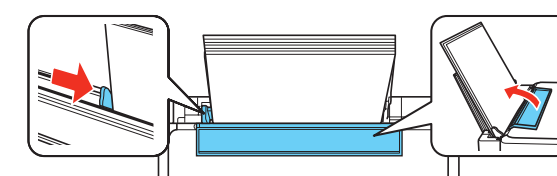
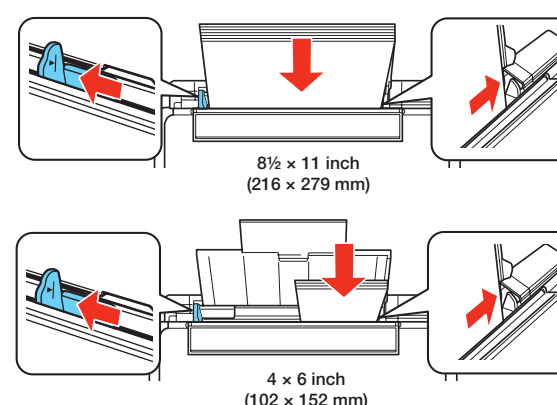
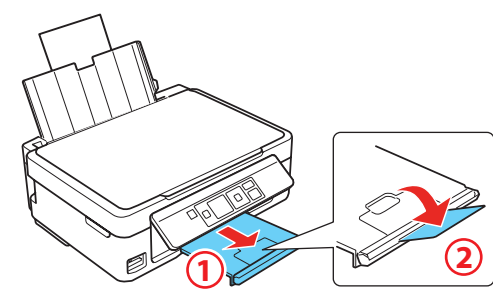
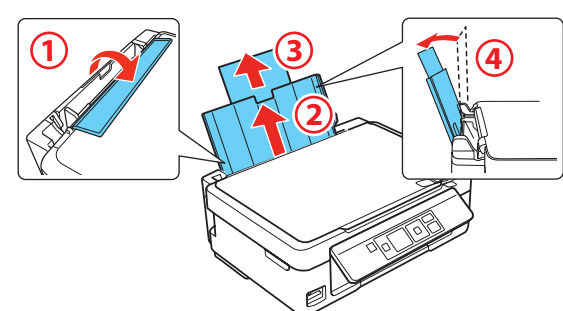


2 Turn on and adjust

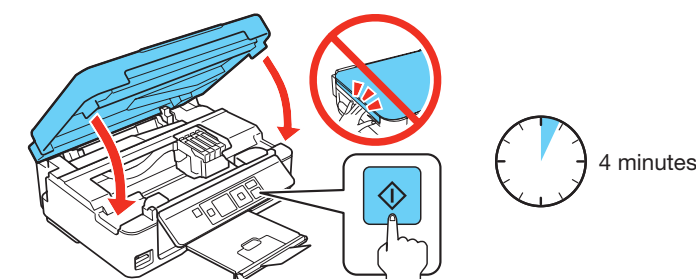
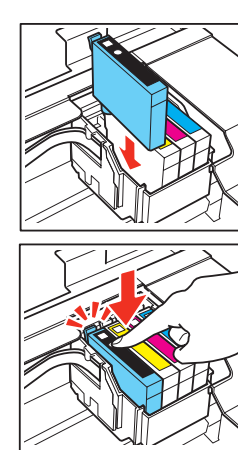
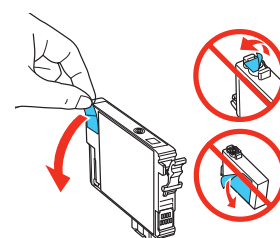
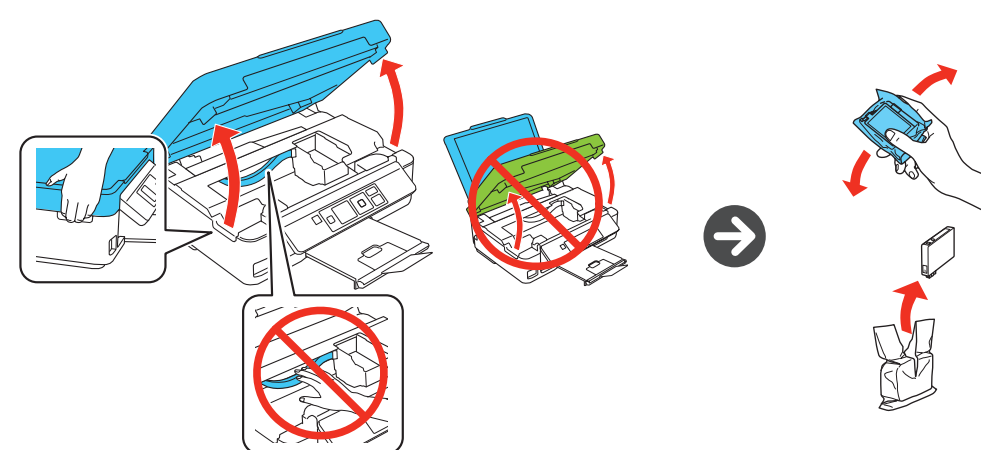


To select English as your language, press **OK**.
 If you want to change the language, press **▲** or **▼** to select it, then press **OK**.
Note: You can change the language later using the product's control panel. For more information, see the online *User's Guide*.

3 Load paper



4 Install ink cartridges



Press **◊** to prime the ink delivery system. Priming takes about 4 minutes.

Note: The cartridges included with the printer are designed for printer set up and not for resale. After some ink is used for priming, the rest is available for printing.

Caution: Don't turn off the printer while it is priming or you'll waste ink.

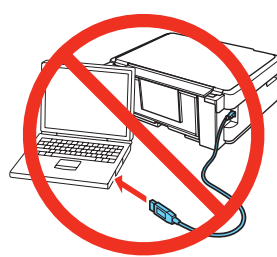
5 Install software

Mac OS X: Wait for ink priming to complete before installing the software.

Note: If your computer does not have a CD/DVD drive, download the software:

Windows: www.epson.com/support/xp310win
 Mac OS X: www.epson.com/support/xp310mac

1 Make sure the printer is **NOT CONNECTED** to your computer.



Windows®: If you see a Found New Hardware screen, click **Cancel** and disconnect the USB cable. You can't install your software that way.

2 Insert the product CD.

3 Windows 8: Click the CD/DVD drive message that appears on your computer screen. Then select **Run Setup.exe**. If you don't see this option, navigate to your CD/DVD drive and double-click **Setup**.

Windows (other versions): If you see the AutoPlay window, click **Run Setup.exe**.

Mac OS X: Double-click the **Epson** icon, if necessary.

4 Click **Install** (Windows) or **Continue** (Mac OS X) and follow the instructions on your computer screen.

5 When you see the Select Your Connection screen, select one of the following connections:

Wireless connection

For the first installation, we recommend using a USB cable (not included) to simplify wireless setup. After the printer is connected to the network, you will be prompted to remove the cable. You must install the software on every computer from which you want to print.

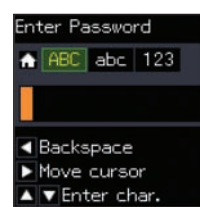
If you're using Mac OS X 10.6, 10.7, or 10.8, or you don't have a USB cable, you will need to use the buttons on the printer to select wireless settings.

Make sure you know your network name (SSID) and network password.

Direct USB connection

Make sure you have a USB cable (not included).

- If your network has security enabled, make sure you enter your network password (WEP key or WPA passphrase) correctly. If it has uppercase (ABC) or lowercase (abc) letters, make sure you enter them correctly.



Press **▲** or **▼** to scroll through characters. Press **⬆** to switch between uppercase (ABC), lowercase (abc), or numbers (123). Press **▶** to move to the next character, and **◀** to delete a character.

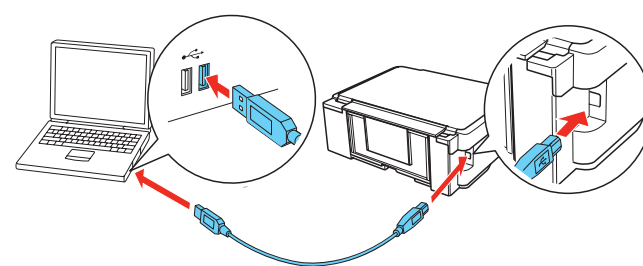
When you're finished, press **OK**.

The printer's screen is dark.

Press any button to wake your product from sleep mode.

Setup is unable to find my printer after connecting it with a USB cable.

Make sure the printer is turned on and that it is securely connected as shown:



Any questions?

Quick Guide

Basic instructions for copying, printing, scanning, and troubleshooting.

User's Guide

Click the icon on your desktop (or in the **Applications/Epson Software/Guide** folder in Mac OS X) to access the online *User's Guide*.

On-screen

Select **Help** or **?** when you're using your software.

Online

Visit epson.com/support (U.S.) or epson.ca/support (Canada).

Phone

Speak with a support specialist by calling (562) 276-4382 (US) or (905) 709-3839 (Canada), 6 AM to 8 PM, Pacific Time, Monday through Friday, and 7 AM to 4 PM, Pacific Time, Saturday.

Days and hours of support are subject to change without notice. Toll or long distance charges may apply.

Recycling

Epson offers a recycling program for end-of-life hardware and ink cartridges. Please go to www.epson.com/recycle for information on how to return your products for proper disposal.

Need paper and ink?



Try Epson specialty papers with DURABrite® Ultra Ink for professional results. For the right supplies at the right time, you can purchase them at Epson® Supplies Central® at www.epson.com/ink3 (U.S. sales) or www.epson.ca (Canadian sales). You can also purchase supplies from an Epson authorized reseller. To find the nearest one, call 800-GO-EPSON (800-463-7766).

DESIGNED for EXCELLENCE™
 Epson printers, ink and specialty papers.

XP-310 ink cartridges

Color	Standard-capacity	High-capacity
Black	200	200XL
Cyan	200	200XL
Magenta	200	200XL
Yellow	200	200XL



Print Anywhere, Anytime*

Print wirelessly from your tablet, smartphone, or computer. Print documents and photos from across the room or around the world. Learn more at www.epson.com/connect.

* Most features require an Internet connection to the printer as well as an Internet- and/or email-enabled device.

Any problems?

If you experience problems during setup, see below:

Network setup was unsuccessful.

- Make sure you select the right network name (SSID).
- If you see a firewall alert message, click **Unblock** or **Allow** to let setup continue.



EPSON, Supplies Central, and DURABrite are registered trademarks, Epson Connect is a trademark, and EPSON Exceed Your Vision is a registered trademark of Seiko Epson Corporation. Designed for Excellence is a trademark of Epson America, Inc. General Notice: Other product names used herein are for identification purposes only and may be trademarks of their respective owners. Epson disclaims any and all rights in those marks. This information is subject to change without notice.

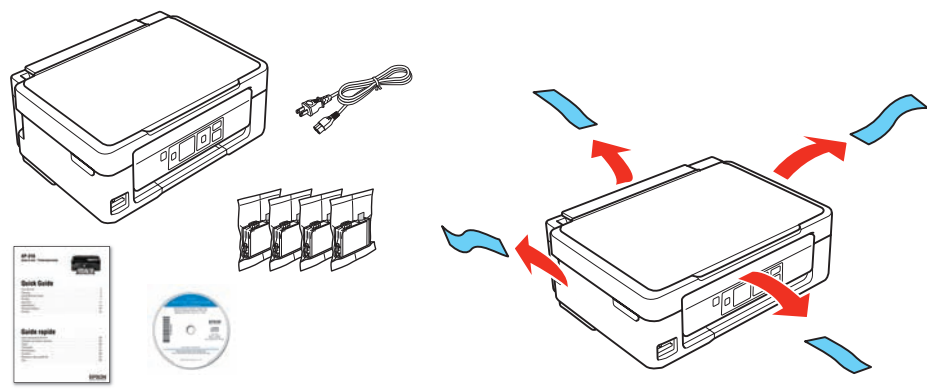
Point de départ

Veuillez lire ces instructions avant d'utiliser le produit.

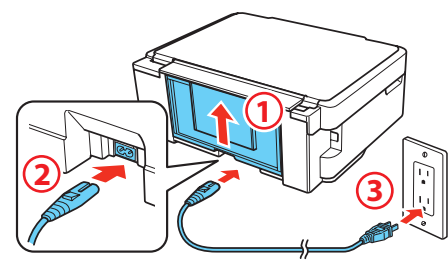
Pour les hispanophones :

Pour obtenir des instructions de configuration en espagnol, consultez le guide d'installation à l'adresse www.epson.com/support/xp310sp (requiert une connexion à Internet).

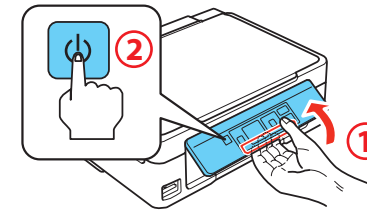
1 Déballez l'imprimante



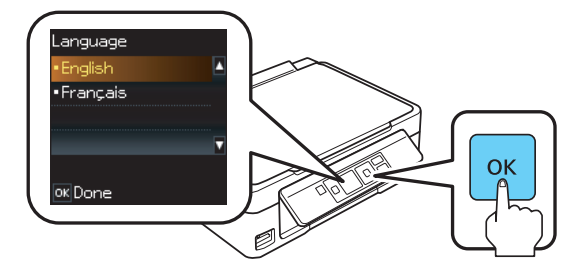
2 Mettez sous tension et réglez l'imprimante



Mise en garde : Ne branchez pas le produit à l'ordinateur tout de suite.



Mise en garde : N'abaissez pas le panneau de commande sans d'abord presser la barre sous le panneau, sinon vous risquez d'endommager le produit.

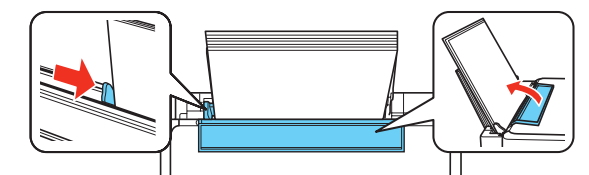
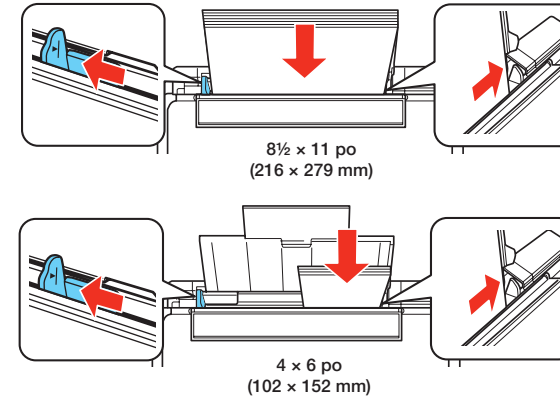
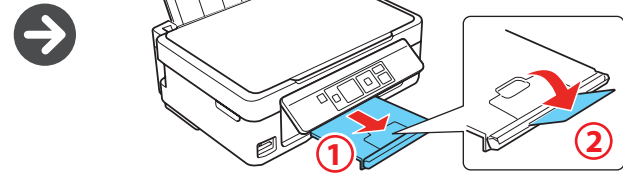
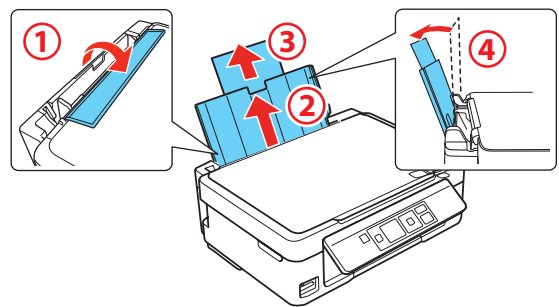


Pour sélectionner l'anglais comme langue, appuyez sur **OK**.

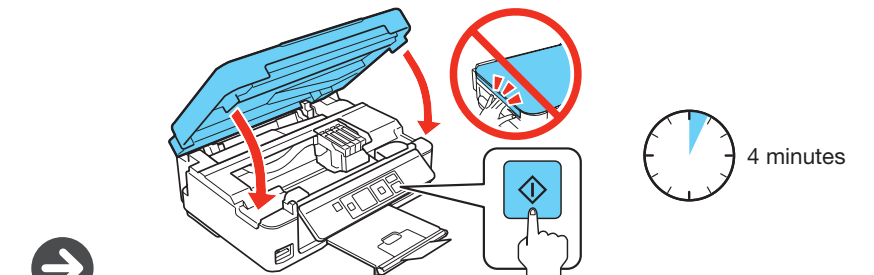
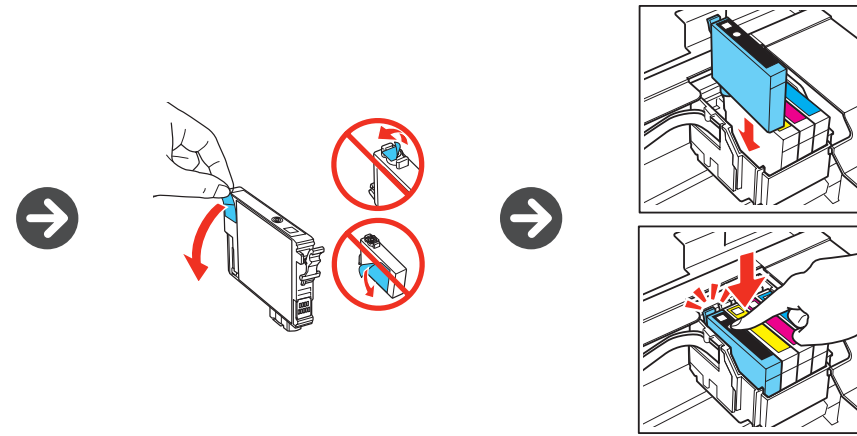
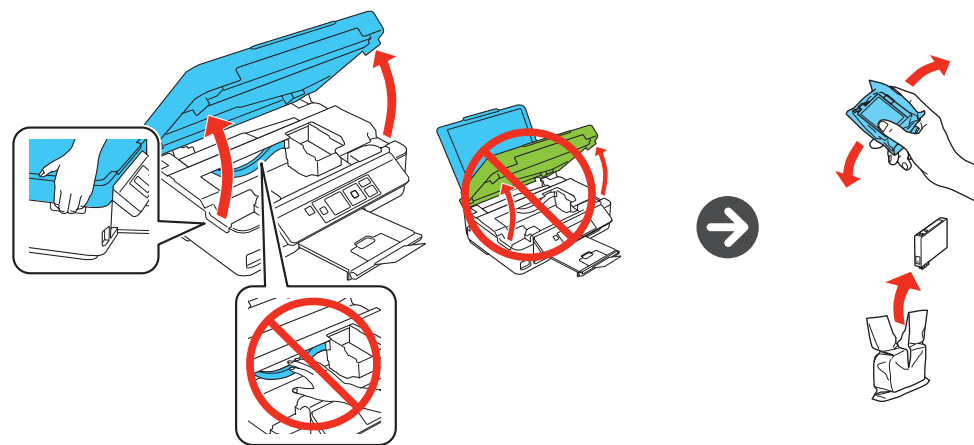
Si vous souhaitez modifier la langue, appuyez sur ▲ ou ▼ pour sélectionner **Français**, puis appuyez sur **OK**.

Remarque : Vous pouvez modifier la langue plus tard en utilisant le panneau de commande du produit. Pour obtenir plus d'informations, consultez le *Guide de l'utilisateur* en ligne.

3 Chargez le papier



4 Installez les cartouches



Appuyez sur **OK** pour commencer le chargement initial du système de distribution d'encre. Le chargement prend environ 4 minutes.

Remarque : Les cartouches incluses avec l'imprimante ont été créées pour la configuration de l'imprimante et non pour la revente. Une partie de l'encre des cartouches incluses sera utilisée pour le chargement initial, le reste de l'encre est disponible pour l'impression.

Mise en garde : N'éteignez pas l'imprimante pendant le chargement de l'encre, sinon vous gaspillerez de l'encre.

5 Installez les logiciels

Mac OS X : Veuillez attendre que le chargement initial de l'encre soit complété avant de commencer l'installation.

Remarque : Si votre ordinateur n'a pas de lecteur CD/DVD, visitez le site Web d'Epson pour télécharger le logiciel :

Windows : www.epson.com/support/xp310frwin
Mac OS X : www.epson.com/support/xp310frmac

1 Assurez-vous que l'imprimante **N'EST PAS BRANCHÉE** à votre ordinateur.

Windows® : Si une fenêtre Nouveau matériel détecté s'affiche, cliquez sur **Annuler** et débranchez le câble USB. Vous ne pouvez pas installer le logiciel de cette façon.

2 Insérez le CD de votre produit.

3 **Windows 8 :** Cliquez sur le message de lecteur CD/DVD qui s'affiche à l'écran de votre ordinateur. Puis, sélectionnez **Exécuter Setup.exe**. Si vous ne voyez pas cette option, naviguez vers le lecteur CD/DVD et double-cliquez sur **Setup**.

Windows (autres versions) : Si la fenêtre Exécution automatique s'affiche, cliquez sur **Exécuter Setup.exe**.

Mac OS X : Double-cliquez sur l'icône **Epson**, au besoin.

4 Cliquez sur **Installer** (Windows) ou **Continuer** (Mac OS X) et suivez les instructions à l'écran de votre ordinateur.

5 Lorsque l'écran Sélection de votre connexion s'affiche, sélectionnez l'une des connexions suivantes :

• **Connexion sans fil**

Lors de la première installation, nous vous recommandons d'utiliser un câble USB (non inclus) afin de simplifier la configuration sans fil. Une fois le produit relié au réseau, vous serez invité à retirer le câble. Vous devez installer le logiciel sur chaque ordinateur à partir duquel vous souhaitez imprimer.

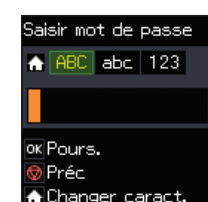
Si vous utilisez Mac OS X 10.6, 10.7 ou 10.8 ou si vous ne disposez pas d'un câble USB, vous devrez utiliser les boutons de l'imprimante pour sélectionner les paramètres sans fil.

Assurez-vous de connaître l'identifiant réseau (SSID) et le mot de passe réseau.

• **Connexion USB directe**

Assurez-vous d'avoir un câble USB (non inclus).

- Si la sécurité de votre réseau est activée, assurez-vous d'avoir saisi correctement le mot de passe du réseau (clé WEP ou phrase passe WPA). Si le mot de passe contient des lettres en majuscule (**ABC**) ou en minuscule (**abc**), veillez à les saisir correctement.



Appuyez sur ▲ ou sur ▼ pour passer d'un caractère à l'autre.

Appuyez sur **▲** pour passer des lettres en majuscule (**ABC**) aux lettres en minuscule (**abc**) ou aux chiffres (**123**).

Appuyez sur **▶** pour passer au caractère suivant et sur **◀** pour supprimer un caractère.

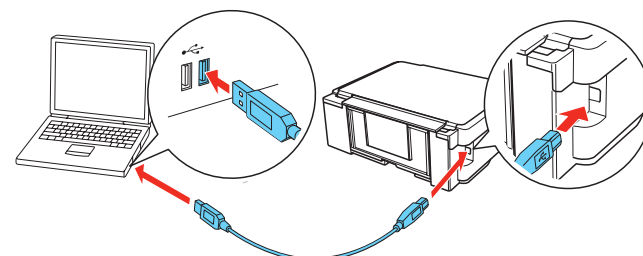
Lorsque vous avez terminé, appuyez sur **OK**.

L'écran de l'imprimante s'assombrit.

Appuyez sur l'un des boutons afin que l'imprimante quitte le mode veille.

Impossible de détecter l'imprimante après l'avoir reliée avec un câble USB.

Assurez-vous que l'imprimante est allumée et qu'elle est bien branchée tel qu'illustré ci-dessous :



Des questions?

Guide rapide

Instructions de base pour la copie, l'impression, la numérisation et le dépannage.

Guide de l'utilisateur

Cliquez sur l'icône sur votre bureau (ou dans le dossier **Applications/Epson Software/Guide** sous Mac OS X) pour accéder au *Guide de l'utilisateur* en ligne.

À l'écran

Sélectionnez **Aide** ou **?** lorsque vous utilisez le logiciel.

En ligne

Visitez le site Web www.epson.ca/support (site Web présenté en anglais seulement).

Téléphone

Vous pouvez parler à un spécialiste du soutien en composant le : (905) 709-3839, de 6 h à 20 h, heure du Pacifique, du lundi au vendredi et de 7 h à 16 h, heure du Pacifique, le samedi.

Les heures et les jours de soutien peuvent être sujets à changement sans préavis. Des frais d'interurbain sont éventuellement à prévoir.

Recyclage

Epson offre un programme de recyclage pour le matériel et les cartouches d'encre en fin de vie utile. Veuillez consulter le site Web www.epson.com/recycle pour obtenir de l'information concernant le retour de vos produits pour une élimination appropriée (site Web présenté en anglais seulement).

Besoin de papier et d'encre?



Essayez les papiers pour usages spéciaux Epson avec l'encre DURABrite® Ultra pour obtenir des résultats à l'allure professionnelle. Pour avoir les bonnes fournitures au moment où vous en avez besoin, vous pouvez les acheter au Epson® Supplies Central® à www.epson.ca. Vous pouvez aussi acheter vos fournitures auprès d'un détaillant Epson autorisé. Composez le 1 800 463-7766 pour obtenir les coordonnées d'un détaillant près de chez vous.

DESIGNED for EXCELLENCE™

Imprimantes, encre et papiers spécialisés EPSON.

Cartouches d'encre XP-310

Couleur	Capacité standard	Grande capacité
Noir	200	200XL
Cyan	200	200XL
Magenta	200	200XL
Jaune	200	200XL



Imprimez n'importe où, n'importe quand*



Imprimez sans fil à partir de votre tablette, votre téléphone intelligent ou votre ordinateur. Imprimez des documents ou des photos à partir de la même pièce ou n'importe où dans le monde. Pour obtenir plus d'informations, consultez le site Web www.epson.com/connect (site Web présenté en anglais seulement).

* La plupart des fonctionnalités requièrent une connexion Internet à l'imprimante ainsi qu'un dispositif connecté à Internet et/ou avec accès à un courriel.

Des problèmes?

Si vous éprouvez des problèmes lors de la configuration, consultez ces solutions :

La configuration réseau a échoué.

- Assurez-vous d'avoir sélectionné le nom de réseau correct (SSID).
- Si vous apercevez un message d'alerte de pare-feu, cliquez sur **Débloquer** ou **Permettre** pour permettre à la configuration de se poursuivre.



EPSON, Supplies Central et DURABrite sont des marques déposées, Epson Connect est une marque de commerce et EPSON Exceed Your Vision est un logotype déposé de Seiko Epson Corporation. Designed for Excellence est une marque de commerce d'Epson America, Inc.

Avis général : Les autres noms de produit figurant dans le présent document ne sont cités qu'à titre d'identification et peuvent être des marques de commerce de leurs propriétaires respectifs. Epson renonce à tous les droits associés à ces marques.

L'information contenue dans le présent document peut être modifiée sans préavis.

© 2013 Epson America, Inc. 1/13

Pays d'impression : XXXXXX