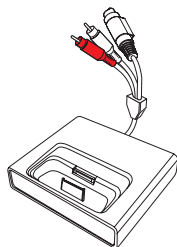


Guide de mise en route



- 1 Connexion
- 2 Installation
- 3 Utilisation

Contenu de l'emballage



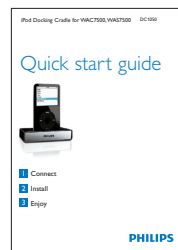
Station d'accueil avec
câble fixe



Câble d'extension RCA



8 adaptateurs pour
station d'accueil



Guide de mise en route

Important ! Pour une utilisation en intérieur uniquement !

Autres éléments nécessaires.



WAC7500

ou



WAS7500



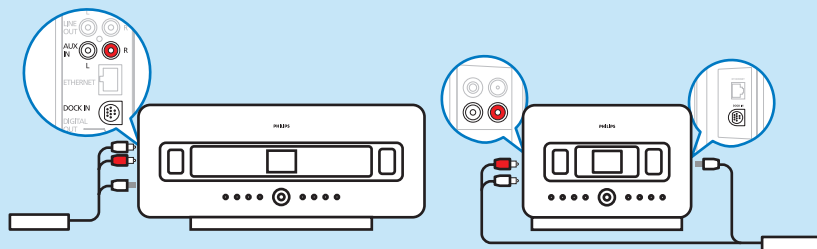
iPod

Important !

Connectez uniquement l'un des périphériques compatibles suivants :
iPod Apple (iPod vidéo, iPod nano, iPod photo, iPod mini)

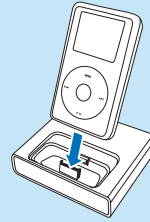
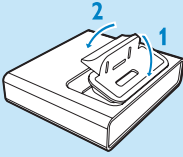
Connexion

Connectez le câble de la station d'accueil iPod au centre ou au satellite Streamium (connecteurs RCA rouge et blanc aux prises Audio IN rouge et banche, connecteur DIN 9 broches CC à la prise DIN 9 broches) :



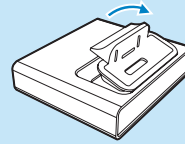
2 Installation

- 1 Insérez un adaptateur de station d'accueil qui correspond à votre baladeur iPod.
- 2 Placez votre baladeur sur la station d'accueil.



Retrait

- 1 Retirez l'iPod.
- 2 Retirez l'adaptateur de la station d'accueil.



3 Utilisation

Une fois la connexion établie avec l'iPod, allumez le centre ou le satellite Streamium. Appuyez sur **HOME** et sélectionnez **[Portable] > [iPod]**.

Utilisez la télécommande du centre ou du satellite pour contrôler les fonctions suivantes de l'iPod :

Navigation, Volume, Skip/Search (Saut/Recherche), Play/Pause (Lecture/Pause), Repeat (Répétition), Shuffle (Aléatoire).

Lecture

Appuyez sur **▶||** pour commencer la lecture.

Pendant la lecture, appuyez sur **▶||** pour alterner entre la mise sur pause et la lecture.

Réglage du volume

Appuyez sur **Volume +/-** pour augmenter/diminuer le volume.

Sélection de la piste précédente/suivante

Appuyez sur ◀◀ pour passer à la piste précédente.

Appuyez sur ▶▶ pour passer à la piste suivante.

Vous pouvez également utiliser les flèches de navigation ◀▶▲▼ pour parcourir le menu iPod et sélectionner une piste.

Charge

Lorsque l'iPod est connecté à la station d'accueil et que le centre ou le satellite Streamium est allumé, la batterie de l'iPod se met en charge automatiquement.

Dépannage

Absence de son	Vérifiez si le câble est bien connecté.
Absence de réponse de la télécommande	Pointez la télécommande directement vers le centre ou le satellite Streamium. Vérifiez que les piles de la télécommande sont neuves et insérées correctement. Seules les touches Volume +/-, Skip/Search, et Play/Pause sont actives.
Réglage du son impossible	Vérifiez si le câble est bien connecté.

Caractéristiques

RCA audio OUT rouge/blanc + DIN 9 broches : 3,5 mm (câble fixe)



Les caractéristiques sont susceptibles d'être modifiées sans avis préalable.

Les marques commerciales citées sont la propriété de

Koninklijke Philips Electronics N.V. ou de leurs détenteurs respectifs.

© 2008 Koninklijke Philips Electronics N.V.

Tous droits réservés.

www.philips.com



Imprimé en Chine

wk8224