

**SAMSUNG ELECTRONICS**

# SyncMaster<sup>Magic</sup>

**목 차**

- 안전을 위한 주의사항
- 제품설명
- 기본 설치
- 화면조정
- 문제발생시 해결방안
- 제품규격
- 서비스 안내 및 기타

PDF 문서

Adobe Acrobat Reader 설치

- [www.sec.co.kr/monitor](http://www.sec.co.kr/monitor) 접속 후 고객등록을 해 주세요.
- 매월 추첨을 통해 사은품을 드리겠습니다.
- 자세한 내용은 홈페이지나 사용설명서 고객등록 페이지를 참고하세요.

**SAMSUNG DIGITall**  
everyone's invited

**SyncMaster<sup>Magic</sup> CD173A/CD173AP/CD173AT/ED173AP**  
**SyncMaster<sup>Magic</sup> FD173AP/HD173AP/LD173AP/ND173AP**  
**MagicSyncMaster CDP17bDF-UP/CDP17bDF-UC/CDP17bDF-U**





# SyncMaster<sup>Magic</sup>

초기 화면

안전을 위한 주의사항

제품 설명

기본 설치

화면 조정

문제 발생시 해결 방안

제품 규격

서비스 안내 및 기타

목 차

인체에 대한 상해나 재산상의 피해를 방지하기 위한 내용입니다.  
반드시 지켜서 사용하세요.



### 경고 / 주의 내용



가

가

### 표시의 내용





초기 화면

안전을 위한 주의사항

제품 설명

기본 설치

화면 조정

문제 발생 시 해결 방안

제품 규격

서비스 안내 및 기타

목 차

## 전원 관련



PC

(DPMS)

- 가
- 가

(CDT)



- , 가



- , 가



- 가 ( )



- 가
- 가



- , 가
- , 가



- , 가
- , 가



포기 화면

안전을 위한 주의사항

제품 설명

기본 설치

화면 조정

문제 발생 시 해결 방안

제품 규격

서비스 안내 및 기타

목 차

## 설치 관련



가



가

가



• CDT



가



포기 화면

안전을 위한 주의사항

제품설명

기본설치

화면조정

문제발생시 해결방안

제품규격

서비스 안내 및 기타

백 자

## 청소관련



•



•

•

가

<http://www.sec.co.kr/monitor> >

&

가

> FAQs >

1:10

, CRT



주의 : 알코올, 솔벤트가 다량 함유되거나, 일부 강한 성분이 함유된  
개인 화장품을 사용시 모니터 외관의 변색, 갈라짐 또는  
CRT코팅면의 벗겨짐 현상 유발할 수 있으므로 반드시  
추천 세척제만을 사용하십시오.

\*추천 세척제는 당사 서비스센터에서 구입하실 수 있습니다.



•

가



•

•



포기 화면

안전을 위한 주의사항

제품 설명

기본 설치

화면 조정

문제 발생시 해결 방안

제품 규격

서비스 안내 및 기타

목 차

## 기타



가



가



1 5 가



가



가



가



( 가 , )



• , ,



• .





초기 화면

안전을 위한 주의사항

제품 설명

기본 설치

화면 조정

문제 발생시 해결 방안

제품 규격

서비스 안내 및 기타

목 차



( , ) 가



CD

USB ( )





# SyncMaster<sup>Magic</sup>

초기 화면

안전을 위한 주의사항

제품 설명

기본 설치

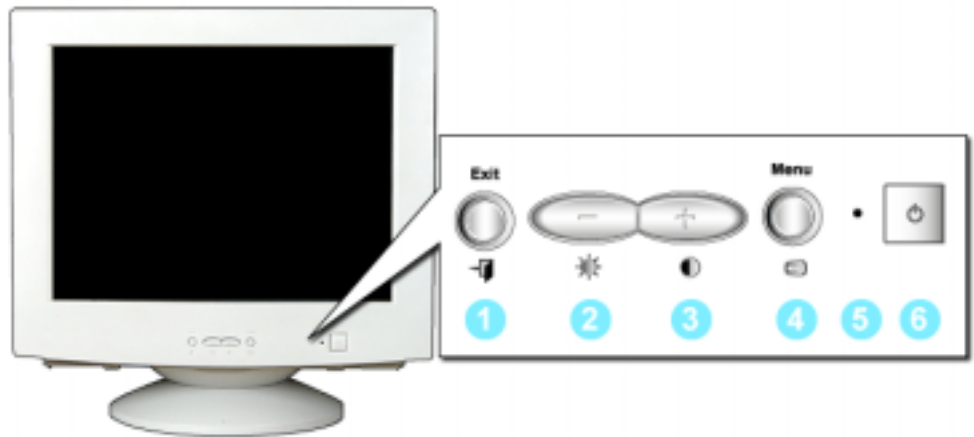
화면 조정

문제 발생시 해결 방안

제품 규격

서비스 안내 및 기타

쪽 자



- 1.
- 2,3.
- 4.
- 5.
- 6.

:

\_\_\_\_\_



초기 화면

안전을 위한 주의사항

제품 설명

기본 설치

화면 조정

문제 발생시 해결 방안

제품 규격

서비스 안내 및 기타

목 차



( )

- 1.
- 2.

:

\_\_\_\_\_



## 초기 화면

안전을 위한 주의사항

제품 설명

기본 설치

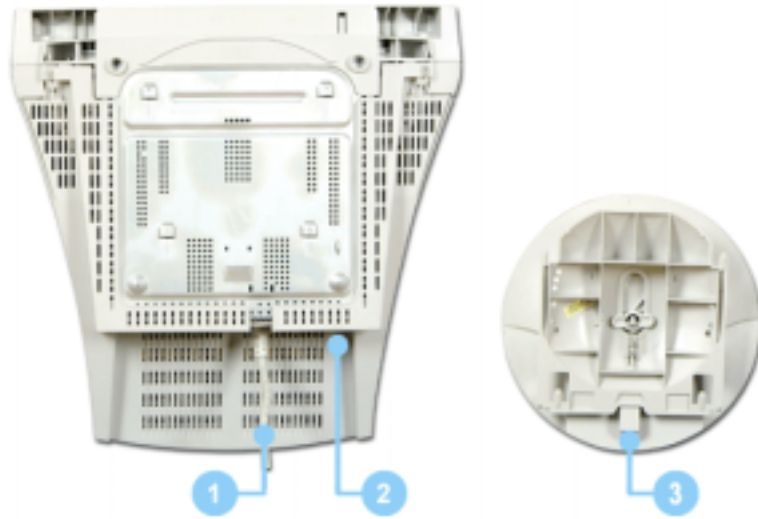
화면 조정

문제 발생시 해결 방안

제품 규격

서비스 안내 및 기타

목 차



1. ( , )
2. /
3. /



# SyncMaster<sup>Magic</sup>

초기 화면

안전을 위한 주의사항

제품 설명

기본 설치

화면 조정

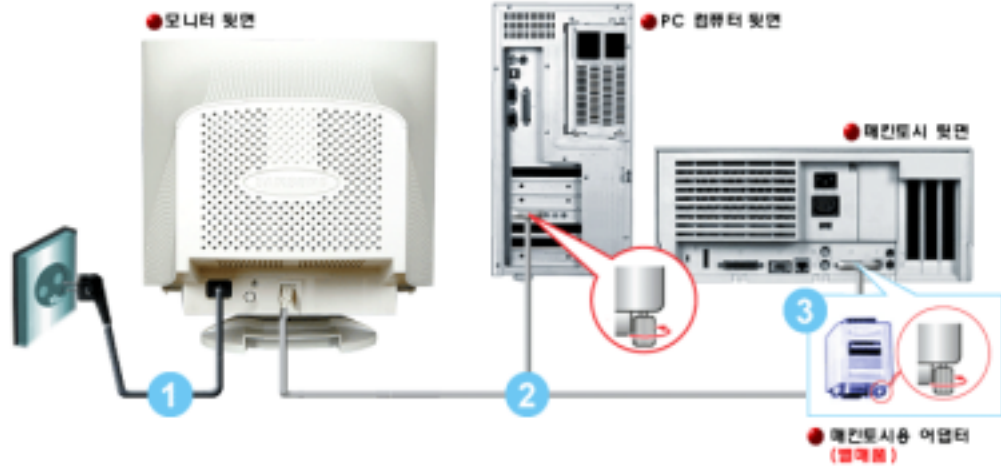
문제 발생 시 해결 방안

제품 규격

서비스 안내 및 기타

목 차

## 케이블 연결



1. 220V      110V  
(                      .)
2.                      ,                      ).
3.                      DIP
- 4.



# SyncMaster Magic

초기 화면

안전을 위한 주의사항

제품설명

기본설치

화면조정

문제발생시 해결방안

제품규격

서비스 안내 및 기타

목 차



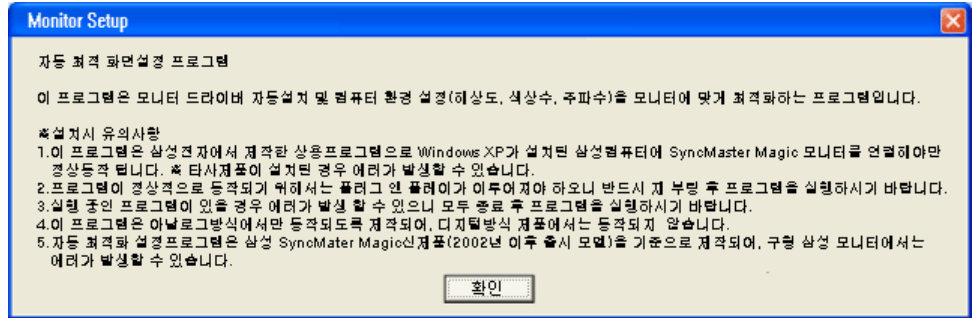
( , , )

1.

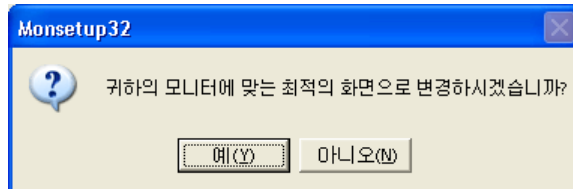
1. CD CD-ROM

2. " "

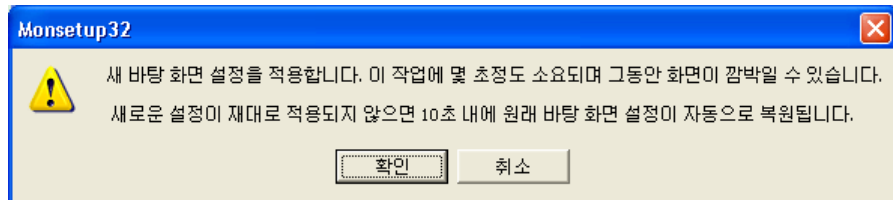
3. " "



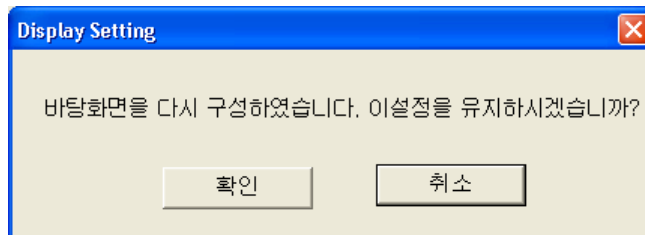
4. " "



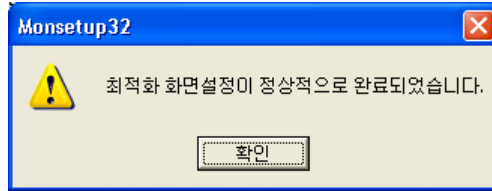
5. " "



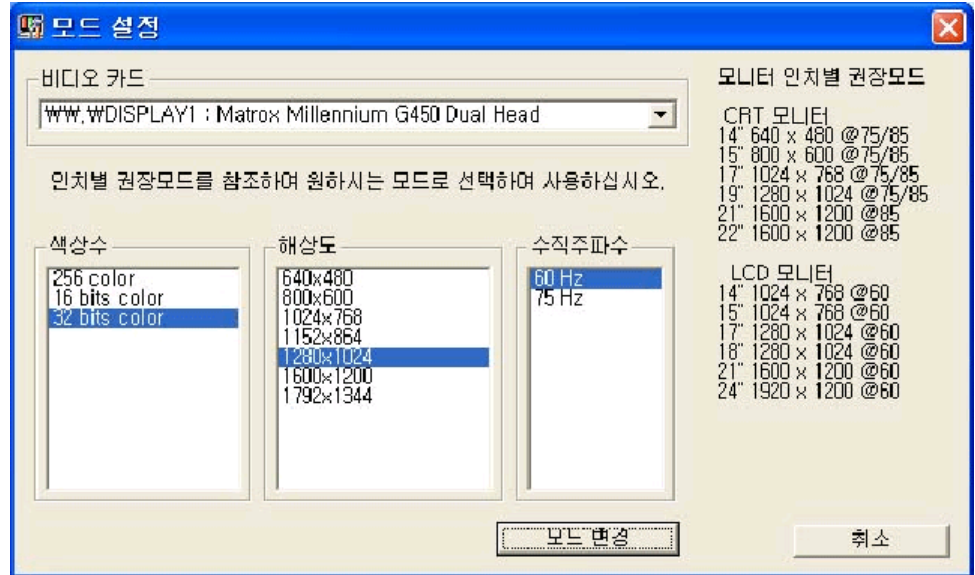
6. " "



7. " "



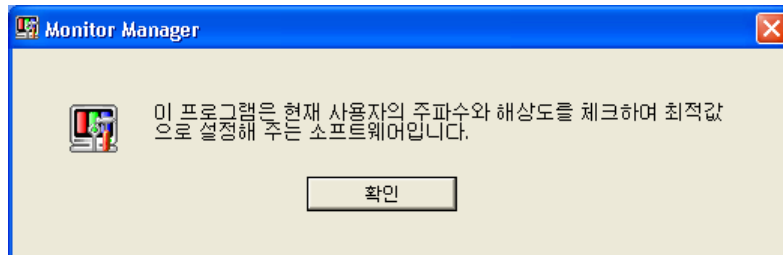
6



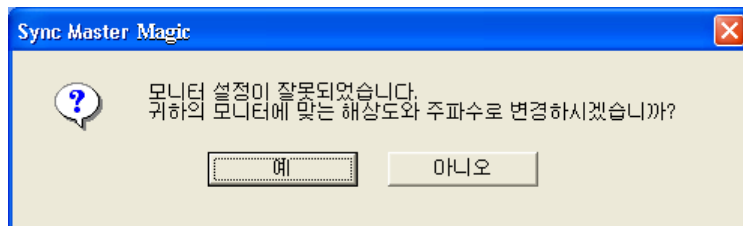
## 2.

1. **Monman.exe**

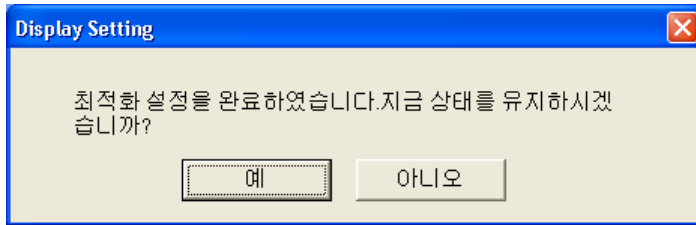
2. " "



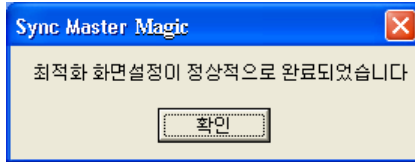
2. " "



3. " "



4. " "



3.

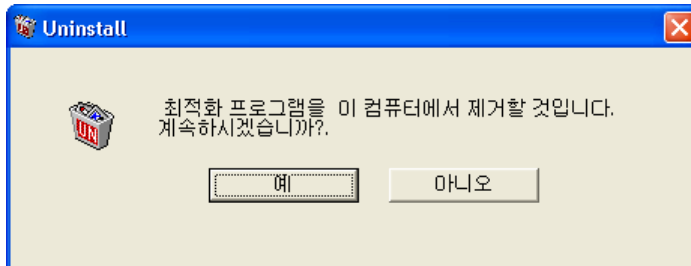


가

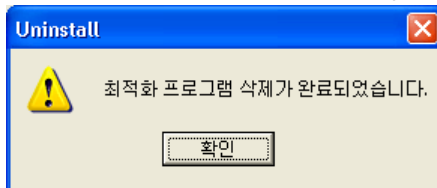
1. CD CD-ROM

2. " "

3. " "



4. " " 가



[ ]

1. C:\Windows Monman.exe

2. "Monman 가 "

3. CD " "





# SyncMaster<sup>Magic</sup>

초기 화면

안전을 위한 주의사항

제품설명

기본설치

화면조정

문제발생시 해결방안

제품규격

서비스 안내 및 기타

목 차

자동 설치

수동 설치



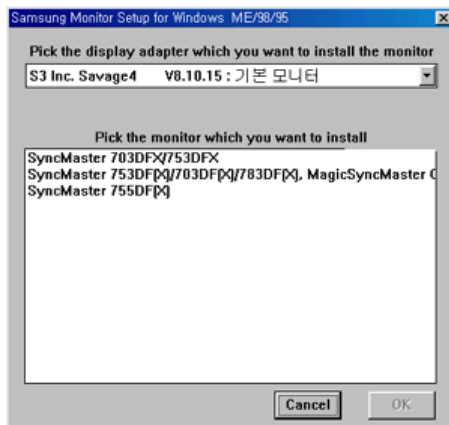
가

- : <http://www.samsung-monitor.com/> ( )  
<http://www.samsungusa.com/monitor/> ( , )  
<http://www.sec.co.kr/monitor/> ( )  
<http://www.samsungmonitor.com.cn/> ( )

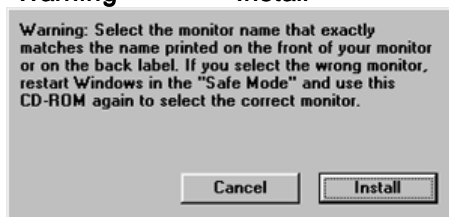
자동 설치

### Windows ME

1. CD CD-ROM
2. "Windows ME"
- 3.



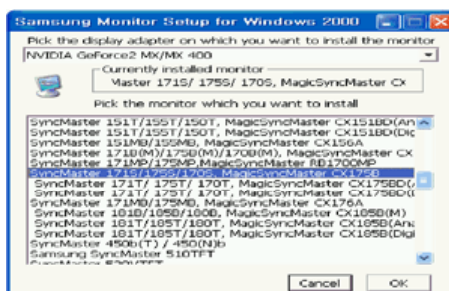
4. "Warning" "Install"



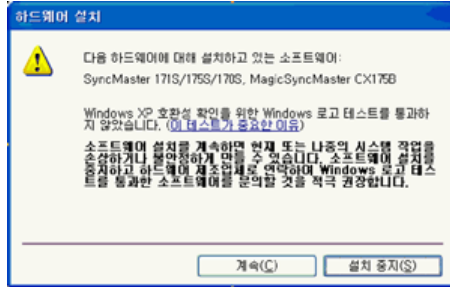
5. 가

### Windows XP/2000

1. CD CD-ROM
2. "Windows XP/2000"
- 3.



4.



\* : MS

5. <http://www.sec.co.kr/monitor/>가



# SyncMaster Magic

초기 화면

안전을 위한 주의사항

제품설명

기본설치

화면조정

문제발생시 해결방안

제품규격

서비스 안내 및 기타

목 차

자동 설치

수동 설치

[Windows XP](#) | [Windows 2000](#) | [Windows Me](#) | [Windows NT](#) | [Linux](#)

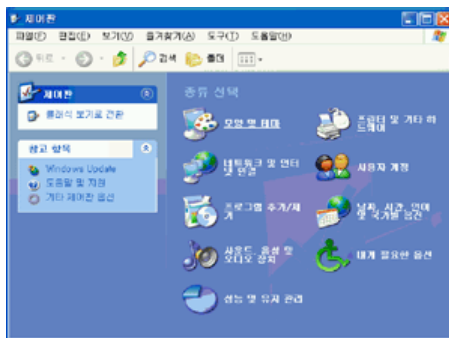


가

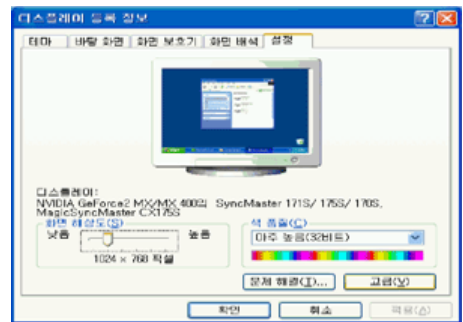
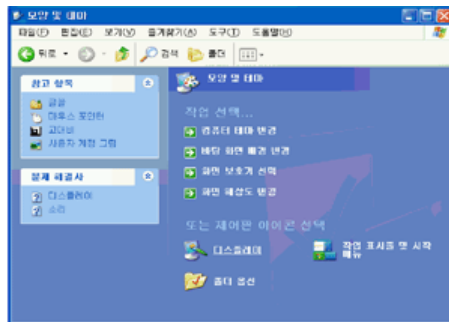
- : <http://www.samsung-monitor.com/> ( )  
<http://www.samsungusa.com/monitor/> ( , )  
<http://www.sec.co.kr/monitor/> ( )  
<http://www.samsungmonitor.com.cn/> ( )

## Microsoft® Windows® XP

1. CD CD-ROM
2. " " " " " "



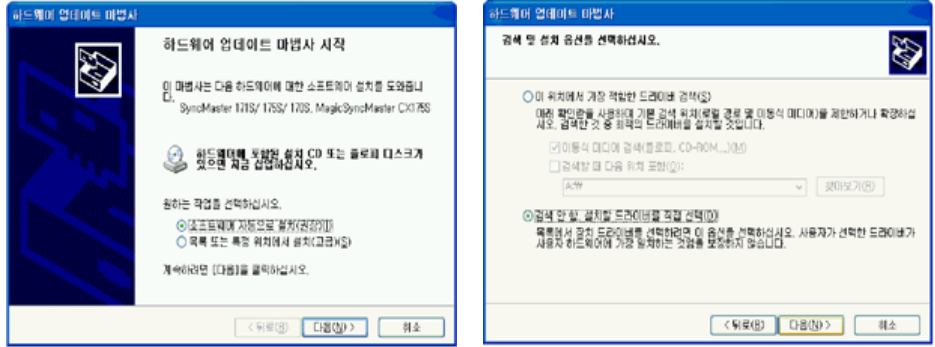
3. " " " " " "



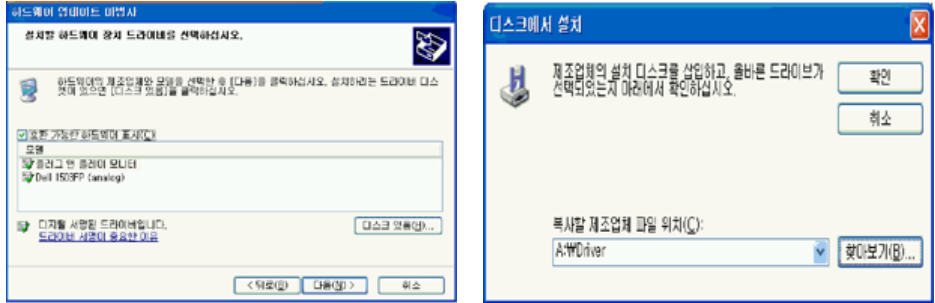
4. " " " " " "



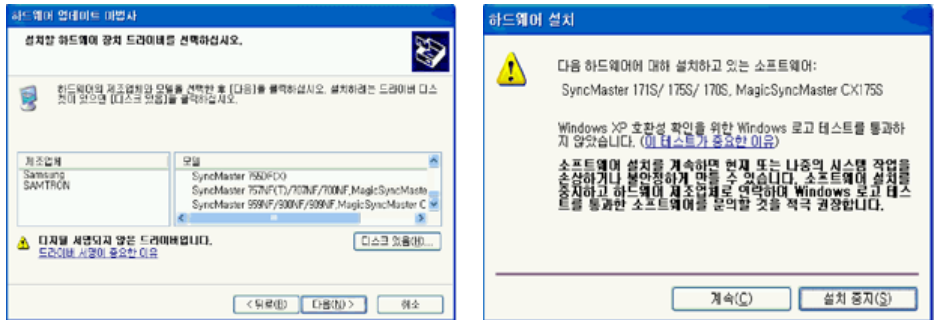
5. " " " " " " "



6. " " " A:\ ( , D:\Driver) "



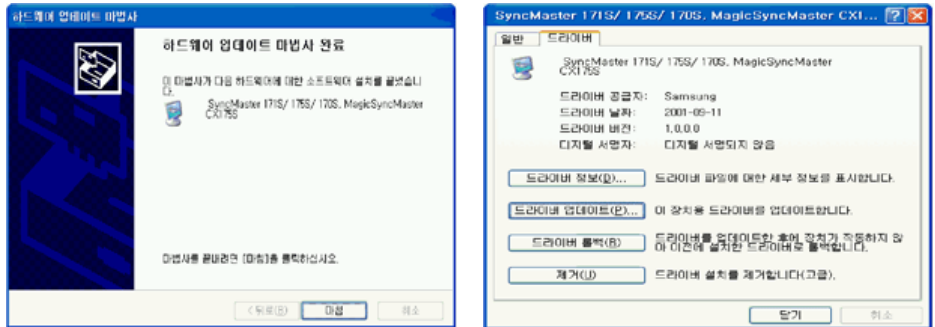
7. " " " " " " "

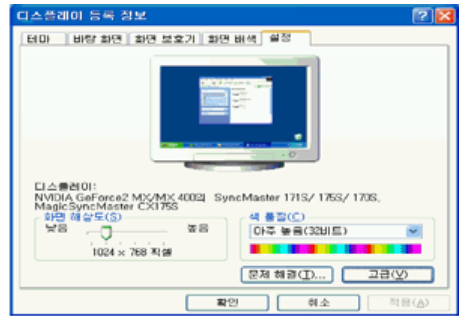
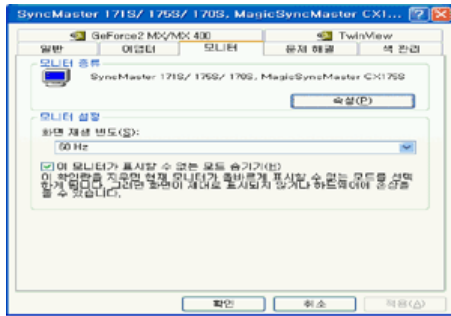


\* : MS

<http://www.sec.co.kr/monitor/>

8. " " " " " " " "





9. 가

**Microsoft® Windows® 2000**

1. " " " " " "
2. " " " " " "
3. A:\( ,D:\Driver)



1. " " " " " "
2. " " " " " "
3. " " " " " "
4. " " " " " "
5. " " " " " "
6. " " " " " "
7. " " " " " "
8. A:\( ,D:\Driver)
9. " " " " " "
10. " " " " " "

**Microsoft® Windows® Millennium**

1. " " " " " "
2. " " " " " "
3. " " " " " "
4. " " " " " "
5. " " " " " "
6. " " " " " "
7. " " " " " "
8. A:\( ,D:\driver)
9. " " " " " "
10. " " " " " "

**Microsoft® Windows® NT 4.0**

1. " " " " " "
2. " " " " " "
3. " " " " " "
4. " " " " " "

( , , 가 )

---

● Linux

X -Window가

X86Config

X86Config

1. X86Config

2.

3.

4.

5.

.)

6.

.)

7.

Window

8.

Window

Enter

X -

X -



초기 화면

안전을 위한 주의사항

제품설명

기본설치

화면조정

문제발생시 해결방안

제품규격

서비스 안내 및 기타

목 차

기울임/회전받침대 설치

기울임/회전 받침대

가



받침대 부착 및 분리



- 1.
- 2.
- 3.



4. \* 가 .  
/  
5. .  
6. .  
:



## 화면 조정



- 1 메뉴화면을 나타나게 하거나 기능을 선택할때 누릅니다.
- 2.3 메뉴화면에서 상하좌우로 이동하여 메뉴를 선택하거나 화면밝기와 화면선명도를 조정할 때 누릅니다.
- 4 메뉴화면을 사라지게 할때 누릅니다.

## 화면조정

### 메뉴

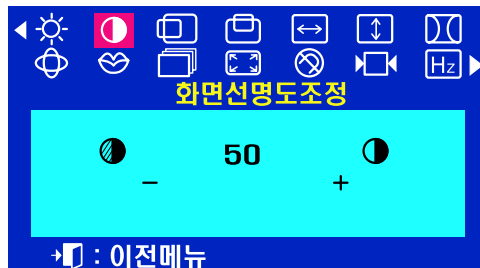
### 화면 조정 및 기능 설명



#### ● 화면밝기조정

화면상에 OSD메뉴가 나타나지 않은 상태에서, -/+ 버튼을 눌러 화면밝기/선명도를 조정할 수가 있습니다.

1 (☀)버튼을 누른 후, -/+버튼을 눌러 조정합니다.



#### ● 화면선명도조정

화면상에 OSD메뉴가 나타나지 않은 상태에서, -/+ 버튼을 눌러 화면밝기/선명도를 조정할 수가 있습니다.

1 (⦿)버튼을 누른 후, -/+버튼을 눌러 조정합니다.

## 화면조정

### 메뉴

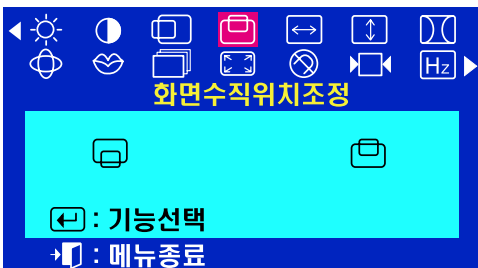
### 화면 조정 및 기능 설명



#### ● 화면수평위치조정

화면을 왼쪽 또는 오른쪽으로 이동합니다.

- 1 메뉴(←)버튼을 누릅니다.
- 2 - 버튼 또는 + 버튼을 눌러 화면수평위치조정이 화면에 보일 때까지 누릅니다.
- 3 메뉴(←)버튼을 눌러 화면수평위치조정을 선택합니다.
- 4 - 버튼과 + 버튼을 누르면 화면이 왼쪽이나 오른쪽으로 움직입니다.



#### ● 화면수직위치조정

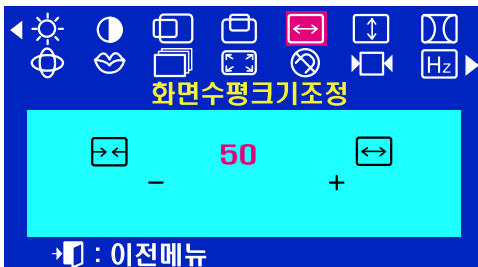
화면을 아래쪽 또는 윗쪽으로 움직여 조정합니다.

- 1 메뉴(←)버튼을 누릅니다.
- 2 - 버튼 또는 + 버튼을 눌러 화면수직위치조정이 화면에 보일 때 까지 누릅니다.
- 3 메뉴(←)버튼을 눌러 화면수직위치조정을 선택합니다.
- 4 - 버튼과 + 버튼을 누르면 화면이 아래쪽이나 윗쪽으로 움직입니다.

## 화면조정

### 메뉴

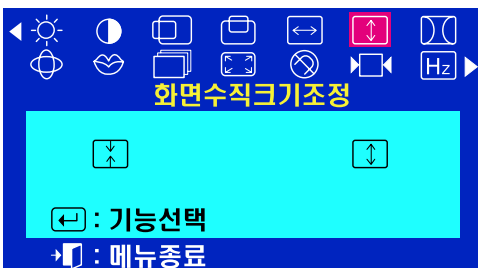
### 화면 조정 및 기능 설명



#### ● 화면수평크기조정

화면의 수평 크기를 조정합니다.

- 1 메뉴(←)버튼을 누릅니다.
- 2 - 버튼 또는 + 버튼을 눌러 화면수평크기조정이 화면에 보일 때 까지 누릅니다.
- 3 메뉴(←) 버튼을 눌러 화면수평크기조정을 선택합니다.
- 4 - 버튼과 + 버튼을 누르면 화면이 수평으로 작아지거나 커집니다.



#### ● 화면수직크기조정

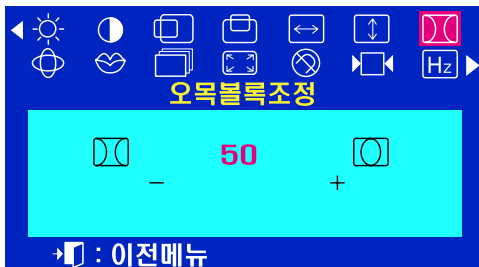
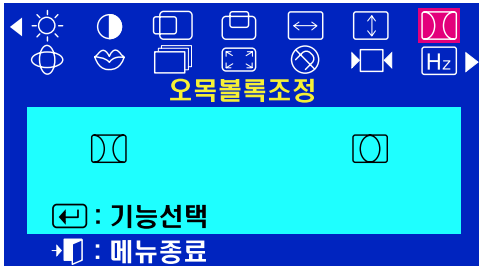
화면의 수직 크기를 조정합니다.

- 1 메뉴(←)버튼을 누릅니다.
- 2 - 버튼 또는 + 버튼을 눌러 화면수직크기조정이 화면에 보일 때 까지 누릅니다.
- 3 메뉴(←) 버튼을 눌러 화면수직크기조정을 선택합니다.
- 4 - 버튼과 + 버튼을 누르면 화면이 수직으로 작아지거나 커집니다.

## 화면조정

### 메뉴

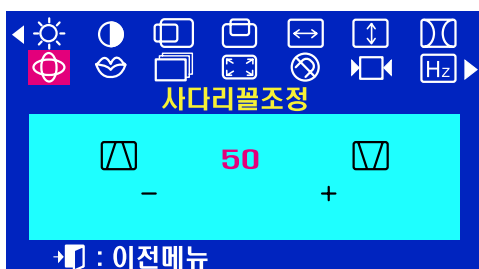
### 화면 조정 및 기능 설명



#### 오목볼록조정

오목볼록조정은 화면의 왼쪽 및 오른쪽 세로 모서리를 곧게 만듭니다.

- 1 메뉴(←)버튼을 누릅니다.
- 2 - 버튼 또는 + 버튼을 눌러 오목볼록조정이 화면에 보일 때 까지 누릅니다.
- 3 메뉴(←) 버튼을 눌러 오목볼록조정을 선택합니다.
- 4 - 버튼 또는 + 버튼을 누르면 오목볼록한 모양이 조정됩니다.



#### 사다리꼴조정

사다리꼴조정은 화면의 위아래 너비를 조정합니다.

- 1 메뉴(←)버튼을 누릅니다.
- 2 - 버튼 또는 + 버튼을 눌러 화면틀어짐조정이 화면에 보일 때 까지 누릅니다.
- 3 메뉴(←) 버튼을 두번 눌러 사다리꼴조정을 선택합니다.
- 4 - 버튼 또는 + 버튼을 누르면 사다리꼴, 역사다리꼴 모양이 조정됩니다.

## 화면조정

### 메뉴

### 화면 조정 및 기능 설명



#### ● 평행사변형조정

화면의 평행사변형 모양을 조정합니다.

- 1 메뉴(←)버튼을 누릅니다.
- 2 - 버튼 또는 + 버튼을 눌러 화면틀어짐조정이 화면에 보일 때 까지 누릅니다.
- 3 다시 메뉴(←) 버튼을 누른 다음 - 버튼 또는 + 버튼을 눌러 평행사변형조정 화면이 보일 때 까지 누릅니다. 메뉴(←) 버튼을 눌러 평행사변형조정을 선택합니다.
- 4 - 버튼 또는 + 버튼을 누르면 평행사변형 모양이 조정됩니다.



#### ● 기울어짐조정

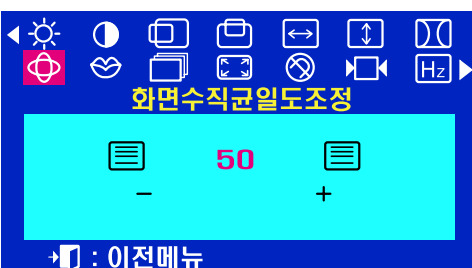
화면의 기울어진 모양을 조정합니다.

- 1 메뉴(←)버튼을 누릅니다.
- 2 - 버튼 또는 + 버튼을 눌러 화면틀어짐조정이 화면에 보일 때 까지 누릅니다.
- 3 다시 메뉴(←) 버튼을 누른 다음 - 버튼 또는 + 버튼을 눌러 기울어짐조정 화면이 보일 때 까지 누릅니다. 메뉴(←) 버튼을 눌러 기울어짐조정을 선택합니다.
- 4 - 버튼 또는 + 버튼을 누르면 기울어진 모양이 조정됩니다.

## 화면조정

### 메뉴

### 화면 조정 및 기능 설명



#### ● 힘조정

왼쪽 또는 오른쪽으로 휘어진 모양을 조정합니다.

- 1 메뉴(↵)버튼을 누릅니다.
- 2 - 버튼 또는 + 버튼을 눌러 화면틀어짐조정이 화면에 보일 때 까지 누릅니다.
- 3 다시 메뉴(↵) 버튼을 누른 다음 - 버튼 또는 + 버튼을 눌러 힘조정 화면이 보일 때 까지 누릅니다. 메뉴(↵) 버튼을 눌러 힘조정을 선택합니다.
- 4 - 버튼 또는 + 버튼을 누르면 휘어진 모양이 조정됩니다.

#### ● 화면수직균일도조정

화면의 윗쪽 또는 아래쪽 이미지 간격을 균일하게 조정합니다.

- 1 메뉴(↵)버튼을 누릅니다.
- 2 - 버튼 또는 + 버튼을 눌러 화면틀어짐조정이 화면에 보일 때 까지 누릅니다.
- 3 다시 메뉴(↵) 버튼을 누른 다음 - 버튼 또는 + 버튼을 눌러 화면수직균일도조정 화면이 보일 때 까지 누릅니다. 메뉴(↵) 버튼을 눌러 화면수직균일도조정을 선택합니다.
- 4 - 버튼을 누르면 화면의 윗쪽 간격이 좁아지고, + 버튼을 누르면 화면의 아래쪽 간격이 좁아집니다.

## 화면조정

### 메뉴

### 화면 조정 및 기능 설명

#### MagicSyncMaster CD173A/CD173AP/CD173AT/ED173AP/FD173AP/HD173AP/LD173AP/ND173AP



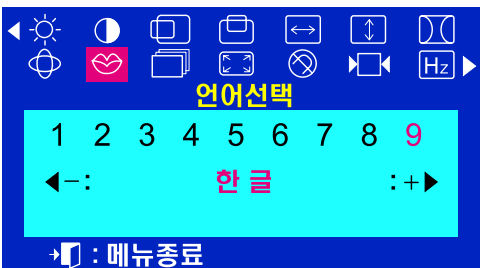
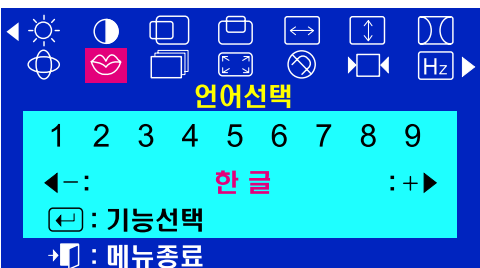
#### 언어선택

메뉴화면에 표시되는 언어를 선택하는 기능입니다.  
메뉴화면을 영어, 독일어, 불어, 이탈리아어, 포르투갈어, 스페인어, 스웨덴어, 러시아어, 한글, 폴란드어, 헝가리어로 볼 수 있습니다.  
(판매 지역에 따라 OSD 언어 중 일부가 표시되지 않을 수도 있습니다.)

- 1 메뉴 (←) 버튼을 누릅니다.
- 2 - 버튼 또는 + 버튼을 눌러 언어선택이 화면에 보일 때 까지 누릅니다.
- 3 메뉴 (←) 버튼을 눌러 언어선택을 선택합니다.
- 4 - 버튼 또는 + 버튼을 눌러 원하는 언어를 선택합니다.  
메뉴화면에 표시되는 언어를 선택하는 기능입니다.  
메뉴화면을 영어, 독일어, 불어, 이탈리아어, 포르투갈어, 스페인어, 스웨덴어, 러시아어, 한글, 폴란드어, 헝가리어로 볼 수 있습니다.

**참고:** 이 기능을 사용하여도 컴퓨터의 소프트웨어에는 어떠한 영향도 미치지 않습니다.

#### MagicSyncMaster CDP17bDF-UP/CDP17bDF-UC/CDP17bDF-U



#### 언어선택

메뉴화면에 표시되는 언어를 선택하는 기능입니다.  
메뉴화면을 영어, 독일어, 불어, 이탈리아어, 포르투갈어, 스페인어, 스웨덴어, 러시아어, 한글로 볼 수 있습니다.

- 1 메뉴 (←) 버튼을 누릅니다.
- 2 - 버튼 또는 + 버튼을 눌러 언어선택이 화면에 보일 때 까지 누릅니다.
- 3 메뉴 (←) 버튼을 눌러 언어선택을 선택합니다.
- 4 - 버튼 또는 + 버튼을 눌러 원하는 언어를 선택합니다.  
메뉴화면에 표시되는 언어를 선택하는 기능입니다.  
메뉴화면을 영어, 독일어, 불어, 이탈리아어, 포르투갈어, 스페인어, 스웨덴어, 러시아어, 한글로 볼 수 있습니다.

**참고:** 이 기능을 사용하여도 컴퓨터의 소프트웨어에는 어떠한 영향도 미치지 않습니다.



## 화면 조정

### 메뉴

### 화면 조정 및 기능 설명



#### ● 수평 물결무늬제거

동심원이나 아크 모양의 물결무늬가 나타날 수 있습니다.  
이러한 물결무늬를 제거하기 위해 물결무늬 조정을 사용합니다.

- 1 메뉴 (←) 버튼을 누릅니다.
- 2 - 버튼 또는 + 버튼을 눌러 부가기능이 화면에 보일 때 까지 누릅니다.
- 3 다시 메뉴 (←) 버튼을 누른 다음 - 버튼 또는 + 버튼을 눌러 수평물결무늬제거 화면이 보일 때 까지 누릅니다.  
메뉴 (←) 버튼을 눌러 수평물결무늬제거를 선택합니다.
- 4 - 버튼 또는 + 버튼을 눌러 좌우 물결무늬를 제거합니다.

## 화면조정

### 메뉴

### 화면 조정 및 기능 설명



#### ● 수직물결무늬제거

동심원이나 아크 모양의 물결무늬가 나타날 수 있습니다. 이러한 물결무늬를 제거하기 위해 물결무늬 조정을 사용합니다.

- 1 메뉴 (←) 버튼을 누릅니다.
- 2 - 버튼 또는 + 버튼을 눌러 부가기능이 화면에 보일 때 까지 누릅니다.
- 3 다시 메뉴 (←) 버튼을 누른 다음 - 버튼 또는 + 버튼을 눌러 수직물결무늬제거 화면이 보일 때 까지 누릅니다. 메뉴 (←) 버튼을 눌러 수직물결무늬제거를 선택합니다.
- 4 - 버튼 또는 + 버튼을 눌러 상하 물결무늬를 제거합니다.

#### ● 입력신호레벨

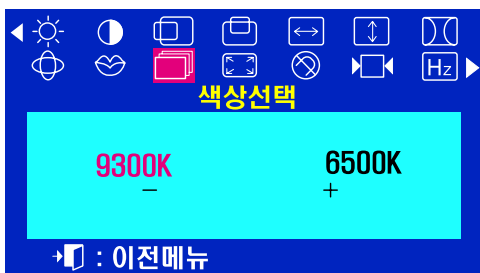
비디오카드 제조회사에 따라 비디오신호의 크기가 다릅니다. 비디오신호크기가 1.0V 보다 클 경우 화면의 색상이 번져 보일 수 있으므로 이때는 1.0V로 선택해 주세요. [처음 구입시 0.7V로 되어 있습니다.]

- 1 메뉴 (←) 버튼을 누릅니다.
- 2 - 버튼 또는 + 버튼을 눌러 부가기능이 화면에 보일 때 까지 누릅니다.
- 3 다시 메뉴 (←) 버튼을 누른 다음 - 버튼 또는 + 버튼을 눌러 입력신호레벨 화면이 보일 때 까지 누릅니다. 메뉴 (←) 버튼을 눌러 입력신호레벨을 선택합니다.
- 4 - 버튼 또는 + 버튼을 눌러 0.7 V 또는 1.0 V를 선택합니다.

## 화면조정

### 메뉴

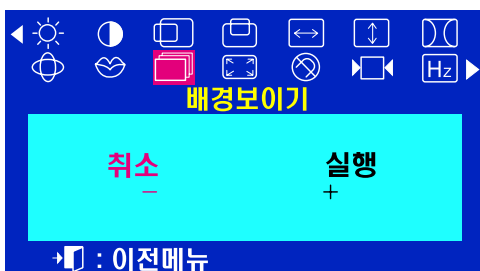
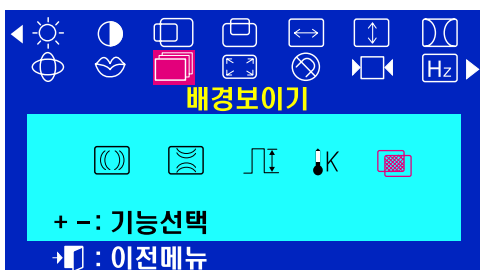
### 화면 조정 및 기능 설명



#### ● 색상선택

색상선택은 이미지 색상의 '따뜻함'의 정도입니다. 9300K(파란색 계통) 또는 6500K(빨간색 계통)를 선택할 수 있습니다.

- 1 메뉴 (←) 버튼을 누릅니다.
- 2 - 버튼 또는 + 버튼을 눌러 부가기능이 화면에 보일 때 까지 누릅니다.
- 3 다시 메뉴 (←) 버튼을 누른 다음 - 버튼 또는 + 버튼을 눌러 색상선택 화면이 보일 때 까지 누릅니다. 메뉴 (←) 버튼을 눌러 색상선택을 선택합니다.
- 4 - 버튼 또는 + 버튼을 눌러 9300K(파란색 계통) 또는 6500K(빨간색 계통)를 선택합니다.



#### ● 배경보이기

조정화면을 투명하게 보고싶을 때 사용합니다.

- 1 메뉴 (←) 버튼을 누릅니다.
- 2 - 버튼 또는 + 버튼을 눌러 부가기능이 화면에 보일 때 까지 누릅니다. 다시 메뉴 (←) 버튼을 누른 다음 - 버튼 또는 + 버튼을 눌러 배경보이기 화면이 보일 때 까지 누릅니다.
- 3 메뉴 (←) 버튼을 눌러 배경보이기를 선택합니다.
- 4 - 버튼 또는 + 버튼을 눌러 원래의 조정화면 또는 투명한 조정화면을 선택합니다.

## 화면조정

### 메뉴

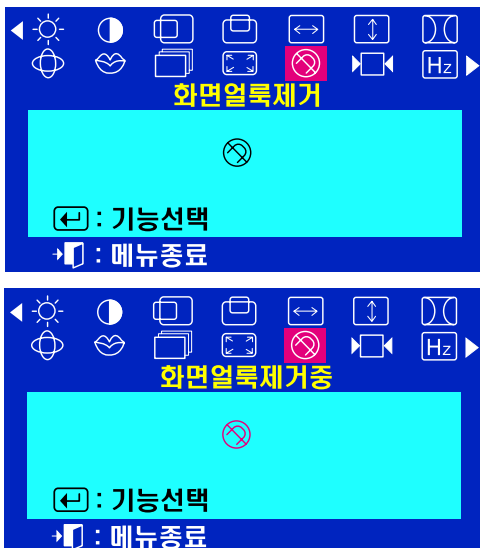
### 화면 조정 및 기능 설명



#### ● 화면확대축소

화면을 확대하거나 축소합니다.

- 1 메뉴 (↵) 버튼을 누릅니다.
- 2 - 버튼 또는 + 버튼을 눌러 화면확대축소가 화면에 보일 때 까지 누릅니다.
- 3 메뉴 (↵) 버튼을 눌러 화면확대축소를 선택합니다.
- 4 - 버튼을 누르면 수평 수직의 화면이 비례적으로 작아지고, + 버튼을 누르면 수평 수직의 화면이 비례적으로 커집니다.



#### ● 화면얼룩제거

이 기능을 다시 사용하려면 30분이 지난 후 사용하세요.  
'틱'소리와 함께 화면이 울렁거립니다.  
이 소리는 자기장 영향을 없애기 위해 동작하는 소리로 고장이 아닙니다.  
이 기능은 모니터 전원을 켤때, 절전 기능에서 정상상태로 돌아갈 때에도 동작합니다.

- 1 메뉴 (↵) 버튼을 누릅니다.
- 2 - 버튼 또는 + 버튼을 눌러 화면얼룩제거가 화면에 보일 때 까지 누릅니다.
- 3 메뉴 (↵) 버튼을 눌러 화면얼룩제거를 선택합니다.  
'틱'소리와 함께 화면이 울렁거립니다.

## 화면 조정

### 메뉴

### 화면 조정 및 기능 설명



#### ● 현재 사용모드

사용자가 사용한 주파수(사용자조정모드), 동기 신호의 극성 또는 처음 모니터를 샀을 때 저장된 주파수(기본설정모드), 해상도 등을 확인할 수 있습니다.

- 1 메뉴 (←) 버튼을 누르십시오.
- 2 - 버튼 또는 + 버튼을 눌러 현재 사용모드가 화면에 보일 때 까지 누릅니다.
- 3 메뉴 (←) 버튼을 눌러 현재 사용모드를 선택합니다.
- 4 - 버튼을 사용하여 사용자조정모드와 기본설정모드 및 모니터 사용시간(Monitor On Time)을 확인할 수 있습니다.

사용자가 사용한 주파수(사용자조정모드), 동기 신호의 극성 또는 처음 모니터를 샀을 때 저장된 주파수(기본설정모드), 해상도 및 모니터 사용시간(Monitor On Time) 등을 확인할 수 있습니다.  
(모델에 따라 모니터 사용시간은 표시되지 않을 수도 있습니다.)

**참고** : 이 기능은 단지 확인하는 기능이며 주파수 조정은 컴퓨터에서 합니다.

#### 화면상태조정

조정잠금

#### 화면상태조정

조정가능

#### ● 화면상태조정

- 1 메뉴버튼(←)을 10초이상 누르면 화면 조정상태가 고정되어 조정할 수 없게 됩니다.  
(이때는 메뉴버튼(←)을 눌러도 조정 화면이 출력되지 않습니다.)
- 2 메뉴버튼(←)을 다시 10초이상 누르면 고정된 화면이 해제됩니다.

## 화면 조정

### 메뉴

### 화면 조정 및 기능 설명

#### 화면상태조정

조정잠금

#### 화면상태조정

조정가능

#### ● 화면상태조정

- 1 메뉴버튼(↵)을 10초이상 누르면 화면 조정상태가 고정되어 조정할 수 없게 됩니다.  
(이때는 메뉴버튼(↵)을 눌러도 조정 화면이 출력되지 않습니다.)
- 2 메뉴버튼(↵)을 다시 10초이상 누르면 고정된 화면이 해제됩니다.



# SyncMaster Magic

초기 화면

안전을 위한 주의사항

제품설명

기본설치

화면조정

문제발생시 해결방안

제품규격

서비스 안내 및 기타

목 차

확인해보세요



문 제	확 인 사 항	해 결 방 안
	가 ?	
	“ 가 ? ”	
	( )	( ) ME/XP/2000 ( ) ( _____ ) ( ) _____
	" 가 ? "	가
	? <sup>1</sup>	
	?	10
	( 43Hz, 87Hz(i) )	
	?	
	가 ?	
	,	
	가	



	가 ?	
	?	
	가 ?	
가	?	
	?	( )
	가	가
	?	( )
	?	
LED가	Display Timing 가 가 ?	( ) 가
16	?	ME/XP/2000:
	가 ?	
Plug&Play(VESA DDC) 가	?	
	Plug&Play(VESA DDC)	





1. 가
2. 3
3. (" " 가 3 PC ( ) .)
4. ( , 75Hz 85Hz 60Hz )
5. " ( ) "

---

: 가 \_\_\_\_\_



# SyncMaster Magic

초기 화면

안전을 위한 주의사항

제품설명

기본설치

화면조정

문제발생시 해결방안

제품규격

서비스 안내 및 기타

목 차

궁금해요

문의 사항	이렇게해보세요
?	( . )
?	Windows ME/XP/2000 :
?	Windows ME/XP/2000 : BIOS - SETUP ( / )
가 .	
/ ?	, , 가 가



초기 화면

안전을 위한 주의사항

제품 설명

기본 설치

화면 조정

문제 발생 시 해결 방안

제품 규격

서비스 안내 및 기타

목 차

## 모니터 자체 진단

### 모니터 자체 진단 방법

- 1.
- 2.
- 3.

가



가

- 4.

### 화면 메시지

가

가

가

입력 신호 범위 초과

**환경영향**

1. 가
2. , , , 1m
3. .

---

**살아 두시면 좋습니다**

- PC PC 가 1
- " " 가 ON
  - 3
  -



포기 화면

안전을 위한 주의사항

제품 설명

기본 설치

화면 조정

문제 발생시 해결 방안

제품 규격

서비스 안내 및 기타

책자

제품 사양

SyncMaster <sup>Magic</sup> CD173A	
PN17JS	
<b>CRT</b>	
17 (43cm) DynaFlat X, 가	: 40.6cm( )
90 °	
0.20mm ( )	
<b>CRT</b>	, ,
1280 , 1024 65Hz	
312 ± 4 mm	
234 ± 4 mm	
30 ~ 70 kHz	
50 ~ 160 Hz	
RGB,	0.7 Vpp 75
H/V , TTL ,	
110 MHz	
AC 110 ~ 220V( ), 60/50 Hz ± 3 Hz	
90W ( ), 80W ( )	
( x x )	
412 x 420 x 415.5 mm ( )	
16.4 kg	
32 F ~ 104 F(0 ℃ ~ 40 ℃) 10% ~ 80%, -4 F ~ 113 F ( -20 ℃ ~ 45 ℃) 5% ~ 95%,	



가  
·

:



포기 화면

안전을 위한 주의사항

제품 설명

기본 설치

화면 조정

문제 발생시 해결 방안

제품 규격

서비스 안내 및 기타

쪽 차

## 표준신호모드표

가 가

1.

	(kHz)	(Hz)	(MHz)	( / )
IBM, 640 x 480	31.469	59.940	25.175	-/ -
IBM, 720 x 400	31.469	70.087	28.322	-/+
VESA, 640 x 480	37.500	75.000	31.500	-/ -
VESA, 640 x 480	43.269	85.008	36.000	-/ -
VESA, 800 x 600	46.875	75.000	49.500	+/+
VESA, 800 x 600	53.674	85.061	56.250	+/+
VESA, 1024 x 768	60.023	75.029	78.750	+/+
VESA, 1024 x 768	68.677	84.997	94.500	+/+



가 Line

kHz.

가 1

Refresh Rate Hz



# SyncMaster<sup>Magic</sup>

SyncMaster magic CD173A

포기 화면

안전을 위한 주의사항

제품설명

기본설치

화면조정

문제발생시 해결방안

제품규격

서비스 안내 및 기타

목 차

절전기능

가

	80W( )	3W
	90W( )	



ENERGY STAR

ENERGY2000





포기 화면

안전을 위한 주의사항

제품 설명

기본 설치

화면 조정

문제 발생 시 해결 방안

제품 규격

서비스 안내 및 기타

책자

제품 사양

SyncMaster <sup>Magic</sup> CD173AP	
PN17JS	
<b>CRT</b>	
17 (43cm) DynaFlat X, 가	: 40.6cm( )
90 °	
0.20mm ( )	
<b>CRT</b>	, ,
1280 , 1024 65Hz	
312 ± 4 mm	
234 ± 4 mm	
30 ~ 70 kHz	
50 ~ 160 Hz	
RGB,	0.7 Vpp 75
H/V , TTL ,	
110 MHz	
AC 110 ~ 220V( ), 60/50 Hz ± 3 Hz	
90W ( ), 80W ( )	
( x x )	
412 x 420 x 415.5 mm ( )	
16.4 kg	
32 F ~ 104 F(0 ℃ ~ 40 ℃) 10% ~ 80%, -4 F ~ 113 F ( -20 ℃ ~ 45 ℃) 5% ~ 95%,	



가  
·

:



- 표기 화면
- 안전을 위한 주의사항
- 제품 설명
- 기본 설치
- 화면 조정
- 문제 발생 시 해결 방안
- 제품 규격
- 서비스 안내 및 기타
- 쪽 차

## 표준신호모드표

가 가

1.

	(kHz)	(Hz)	(MHz)	( / )
IBM, 640 x 480	31.469	59.940	25.175	- / -
IBM, 720 x 400	31.469	70.087	28.322	- / +
VESA, 640 x 480	37.500	75.000	31.500	- / -
VESA, 640 x 480	43.269	85.008	36.000	- / -
VESA, 800 x 600	46.875	75.000	49.500	+ / +
VESA, 800 x 600	53.674	85.061	56.250	+ / +
VESA, 1024 x 768	60.023	75.029	78.750	+ / +
VESA, 1024 x 768	68.677	84.997	94.500	+ / +



가 Line

kHz.

가 1

Refresh Rate Hz



# SyncMaster<sup>Magic</sup>

SyncMaster magic CD173AP

포기 화면

안전을 위한 주의사항

제품설명

기본설치

화면조정

문제발생시 해결방안

제품규격

서비스 안내 및 기타

목 차

절전기능

가 ,

	80W( ) 90W( )	3W



ENERGY STAR

ENERGY2000



- 포기 화면
- 안전을 위한 주의사항
- 제품 설명
- 기본 설치
- 화면 조정
- 문제 발생시 해결 방안
- 제품 규격**
- 서비스 안내 및 기타
- 책자

## 제품 사양

SyncMaster <sup>Magic</sup> CD173AT	
PN17JS	
<b>CRT</b>	
17 (43cm) DynaFlat X, 가	: 40.6cm( )
	90 °
	0.20mm ( )
<b>CRT</b>	, ,
1280 , 1024 65Hz	
	312 ± 4 mm
	234 ± 4 mm
	30 ~ 70 kHz
	50 ~ 160 Hz
	RGB, 0.7 Vpp 75
	H/V , TTL ,
110 MHz	
AC 110 ~ 220V( ), 60/50 Hz ± 3 Hz	
90W ( ), 80W ( )	
( x x )	
412 x 420 x 415.5 mm ( )	
16.4 kg	
32 F ~ 104 F(0 ℃ ~ 40 ℃) 10% ~ 80%, -4 F ~ 113 F ( -20 ℃ ~ 45 ℃) 5% ~ 95%,	



가  
·

:



- 표준신호모드표
- 안전을 위한 주의사항
- 제품설명
- 기본설치
- 화면조정
- 문제발생시 해결방안
- 제품규격
- 서비스 안내 및 기타
- 뒤 자

## 표준신호모드표

가 가

1.

	(kHz)	(Hz)	(MHz)	( / )
IBM, 640 x 480	31.469	59.940	25.175	-/ -
IBM, 720 x 400	31.469	70.087	28.322	-/+
VESA, 640 x 480	37.500	75.000	31.500	-/ -
VESA, 640 x 480	43.269	85.008	36.000	-/ -
VESA, 800 x 600	46.875	75.000	49.500	+/+
VESA, 800 x 600	53.674	85.061	56.250	+/+
VESA, 1024 x 768	60.023	75.029	78.750	+/+
VESA, 1024 x 768	68.677	84.997	94.500	+/+



가 Line

kHz.

가 1

Refresh Rate Hz



# SyncMaster<sup>Magic</sup>

SyncMaster magic CD173AT

포기 화면

안전을 위한 주의사항

제품 설명

기본 설치

화면 조정

문제 발생시 해결 방안

제품 규격

서비스 안내 및 기타

목 차

절전기능

가 ,

	80W( ) 90W( )	3W



ENERGY STAR

ENERGY2000





포기 화면

안전을 위한 주의사항

제품 설명

기본 설치

화면 조정

문제 발생시 해결 방안

제품 규격

서비스 안내 및 기타

책자

제품 사양

SyncMaster <sup>Magic</sup> ED173AP	
PN17JS	
<b>CRT</b>	
17 (43cm) DynaFlat X, 가	: 40.6cm( )
90 °	
0.20mm ( )	
<b>CRT</b>	, ,
1280 , 1024 65Hz	
312 ± 4 mm	
234 ± 4 mm	
30 ~ 70 kHz	
50 ~ 160 Hz	
RGB, 0.7 Vpp	75
H/V , TTL ,	
110 MHz	
AC 110 ~ 220V( ), 60/50 Hz ± 3 Hz	
90W ( ), 80W ( )	
( x x )	
412 x 420 x 415.5 mm ( )	
16.4 kg	
32 F ~ 104 F(0 ℃ ~ 40 ℃) 10% ~ 80%, -4 F ~ 113 F ( -20 ℃ ~ 45 ℃) 5% ~ 95%,	



가  
·

:



- 표기 화면
- 안전을 위한 주의사항
- 제품 설명
- 기본 설치
- 화면 조정
- 문제 발생 시 해결 방안
- 제품 규격
- 서비스 안내 및 기타
- 뒤 자

## 표준신호모드표

가 가

1.

	(kHz)	(Hz)	(MHz)	( / )
IBM, 640 x 480	31.469	59.940	25.175	-/ -
IBM, 720 x 400	31.469	70.087	28.322	-/+
VESA, 640 x 480	37.500	75.000	31.500	-/ -
VESA, 640 x 480	43.269	85.008	36.000	-/ -
VESA, 800 x 600	46.875	75.000	49.500	+/+
VESA, 800 x 600	53.674	85.061	56.250	+/+
VESA, 1024 x 768	60.023	75.029	78.750	+/+
VESA, 1024 x 768	68.677	84.997	94.500	+/+



가 Line

kHz.

가 1

Refresh Rate Hz



# SyncMaster<sup>Magic</sup>

SyncMaster magic ED173AP

포기 화면

안전을 위한 주의사항

제품 설명

기본 설치

화면 조정

문제 발생시 해결 방안

제품 규격

서비스 안내 및 기타

목 차

절전기능

가 ,

	80W( ) 90W( )	3W



ENERGY STAR

ENERGY2000



포기 화면

안전을 위한 주의사항

제품 설명

기본 설치

화면 조정

문제 발생시 해결 방안

제품 규격

서비스 안내 및 기타

책자

제품 사양

SyncMaster <sup>Magic</sup> FD173AP	
PN17JS	
<b>CRT</b>	
17 (43cm) DynaFlat X, 가	: 40.6cm( )
	90 °
	0.20mm ( )
<b>CRT</b>	, ,
1280 , 1024 65Hz	
	312 ± 4 mm
	234 ± 4 mm
	30 ~ 70 kHz
	50 ~ 160 Hz
	RGB, 0.7 Vpp 75
	H/V , TTL ,
110 MHz	
AC 110 ~ 220V( ), 60/50 Hz ± 3 Hz	
90W ( ), 80W ( )	
( x x )	
412 x 420 x 415.5 mm ( )	
16.4 kg	
32 F ~ 104 F(0 ℃ ~ 40 ℃) 10% ~ 80%, -4 F ~ 113 F ( -20 ℃ ~ 45 ℃) 5% ~ 95%,	



가  
·

:



포기 화면

안전을 위한 주의사항

제품 설명

기본 설치

화면 조정

문제 발생시 해결 방안

제품 규격

서비스 안내 및 기타

백 자

## 표준신호모드표

가 가

1.

	(kHz)	(Hz)	(MHz)	( / )
IBM, 640 x 480	31.469	59.940	25.175	-/ -
IBM, 720 x 400	31.469	70.087	28.322	-/+
VESA, 640 x 480	37.500	75.000	31.500	-/ -
VESA, 640 x 480	43.269	85.008	36.000	-/ -
VESA, 800 x 600	46.875	75.000	49.500	+/+
VESA, 800 x 600	53.674	85.061	56.250	+/+
VESA, 1024 x 768	60.023	75.029	78.750	+/+
VESA, 1024 x 768	68.677	84.997	94.500	+/+



가 Line

kHz.

가 1

Refresh Rate Hz



# SyncMaster<sup>Magic</sup>

SyncMaster magic FD173AP

포기 화면

안전을 위한 주의사항

제품 설명

기본 설치

화면 조정

문제 발생시 해결 방안

제품 규격

서비스 안내 및 기타

목 차

절전기능

가 ,

	80W( ) 90W( )	3W



ENERGY STAR

ENERGY2000





포기 화면

안전을 위한 주의사항

제품 설명

기본 설치

화면 조정

문제 발생시 해결 방안

제품 규격

서비스 안내 및 기타

책자

제품 사양

SyncMaster <sup>Magic</sup> HD173AP	
PN17JS	
<b>CRT</b>	
17 (43cm) DynaFlat X, 가	: 40.6cm( )
90 °	
0.20mm ( )	
<b>CRT</b>	, ,
1280 , 1024 65Hz	
312 ± 4 mm	
234 ± 4 mm	
30 ~ 70 kHz	
50 ~ 160 Hz	
RGB,	0.7 Vpp 75
H/V , TTL ,	
110 MHz	
AC 110 ~ 220V( ), 60/50 Hz ± 3 Hz	
90W ( ), 80W ( )	
( x x )	
412 x 420 x 415.5 mm ( )	
16.4 kg	
32 F ~ 104 F(0 ℃ ~ 40 ℃) 10% ~ 80%, -4 F ~ 113 F ( -20 ℃ ~ 45 ℃) 5% ~ 95%,	



가  
·

:



포기 화면

안전을 위한 주의사항

제품 설명

기본 설치

화면 조정

문제 발생 시 해결 방안

제품 규격

서비스 안내 및 기타

쪽 차

## 표준신호모드표

가 가

1.

	(kHz)	(Hz)	(MHz)	( / )
IBM, 640 x 480	31.469	59.940	25.175	-/ -
IBM, 720 x 400	31.469	70.087	28.322	-/+
VESA, 640 x 480	37.500	75.000	31.500	-/ -
VESA, 640 x 480	43.269	85.008	36.000	-/ -
VESA, 800 x 600	46.875	75.000	49.500	+/+
VESA, 800 x 600	53.674	85.061	56.250	+/+
VESA, 1024 x 768	60.023	75.029	78.750	+/+
VESA, 1024 x 768	68.677	84.997	94.500	+/+



가 Line

kHz.

가 1

Refresh Rate

Hz



# SyncMaster<sup>Magic</sup>

SyncMaster magic HD173AP

포기 화면

안전을 위한 주의사항

제품 설명

기본 설치

화면 조정

문제 발생 시 해결 방안

제품 규격

서비스 안내 및 기타

목 차

절전기능

가

	80W( )	3W
	90W( )	



ENERGY STAR

ENERGY2000



포기 화면

안전을 위한 주의사항

제품 설명

기본 설치

화면 조정

문제 발생시 해결 방안

제품 규격

서비스 안내 및 기타

책자

제품 사양

SyncMaster <sup>Magic</sup> LD173AP	
PN17JS	
<b>CRT</b>	
17 (43cm) DynaFlat X, 가	: 40.6cm( )
90 °	
0.20mm ( )	
<b>CRT</b>	, ,
1280 , 1024 65Hz	
312 ± 4 mm	
234 ± 4 mm	
30 ~ 70 kHz	
50 ~ 160 Hz	
RGB,	0.7 Vpp 75
H/V , TTL ,	
110 MHz	
AC 110 ~ 220V( ), 60/50 Hz ± 3 Hz	
90W ( ), 80W ( )	
( x x )	
412 x 420 x 415.5 mm ( )	
16.4 kg	
32 F ~ 104 F(0 ℃ ~ 40 ℃) 10% ~ 80%, -4 F ~ 113 F ( -20 ℃ ~ 45 ℃) 5% ~ 95%,	



가  
·

:



- 초기화면
- 안전을 위한 주의사항
- 제품설명
- 기본설치
- 화면조정
- 문제발생시 해결방안
- 제품규격
- 서비스 안내 및 기타
- 쪽 차

## 표준신호모드표

가 가

1.

	(kHz)	(Hz)	(MHz)	( / )
IBM, 640 x 480	31.469	59.940	25.175	-/ -
IBM, 720 x 400	31.469	70.087	28.322	-/+
VESA, 640 x 480	37.500	75.000	31.500	-/ -
VESA, 640 x 480	43.269	85.008	36.000	-/ -
VESA, 800 x 600	46.875	75.000	49.500	+/+
VESA, 800 x 600	53.674	85.061	56.250	+/+
VESA, 1024 x 768	60.023	75.029	78.750	+/+
VESA, 1024 x 768	68.677	84.997	94.500	+/+



가 Line

kHz.

가 1

Refresh Rate Hz



# SyncMaster<sup>Magic</sup>

SyncMaster magic LD173AP

포기 화면

안전을 위한 주의사항

제품 설명

기본 설치

화면 조정

문제 발생 시 해결 방안

제품 규격

서비스 안내 및 기타

목 차

절전기능

가 ,

	80W( ) 90W( )	3W



ENERGY STAR

ENERGY2000





포기 화면

안전을 위한 주의사항

제품 설명

기본 설치

화면 조정

문제 발생 시 해결 방안

제품 규격

서비스 안내 및 기타

책자

제품 사양

SyncMaster <sup>Magic</sup> ND173AP	
PN17JS	
CRT	
17 (43cm) DynaFlat X, 가	: 40.6cm( )
90 °	
0.20mm ( )	
CRT	
1280 , 1024 65Hz	
312 ± 4 mm	
234 ± 4 mm	
30 ~ 70 kHz	
50 ~ 160 Hz	
RGB, 0.7 Vpp 75	
H/V , TTL ,	
110 MHz	
AC 110 ~ 220V( ), 60/50 Hz ± 3 Hz	
90W ( ), 80W ( )	
( x x )	
412 x 420 x 415.5 mm ( )	
16.4 kg	
32 F ~ 104 F(0 ℃ ~ 40 ℃) 10% ~ 80%, -4 F ~ 113 F ( -20 ℃ ~ 45 ℃) 5% ~ 95%,	



가  
·

:



- 초기화면
- 안전을 위한 주의사항
- 제품설명
- 기본설치
- 화면조정
- 문제발생시 해결방안
- 제품규격
- 서비스 안내 및 기타
- 쪽 차

## 표준신호모드표

가 가

1.

	(kHz)	(Hz)	(MHz)	( / )
IBM, 640 x 480	31.469	59.940	25.175	-/ -
IBM, 720 x 400	31.469	70.087	28.322	-/+
VESA, 640 x 480	37.500	75.000	31.500	-/ -
VESA, 640 x 480	43.269	85.008	36.000	-/ -
VESA, 800 x 600	46.875	75.000	49.500	+/+
VESA, 800 x 600	53.674	85.061	56.250	+/+
VESA, 1024 x 768	60.023	75.029	78.750	+/+
VESA, 1024 x 768	68.677	84.997	94.500	+/+



가 Line

kHz.

가 1

Refresh Rate Hz



# SyncMaster<sup>Magic</sup>

SyncMaster magic ND173AP

포기 화면

안전을 위한 주의사항

제품설명

기본설치

화면조정

문제발생시 해결방안

제품규격

서비스 안내 및 기타

쪽 자

절전기능

가 ,

	80W( ) 90W( )	3W



ENERGY STAR

ENERGY2000



포기 화면

안전을 위한 주의사항

제품 설명

기본 설치

화면 조정

문제 발생 시 해결 방안

제품 규격

서비스 안내 및 기타

백 자

## 제품 사양

MagicSyncMaster CDPI17bDF-UP	
<b>CRT</b>	
	17 (43cm) DynaFlat X, 가 : 40.6cm( )
	90 °
	0.20mm ( )
<b>CRT</b>	, ,
1600 , 1200	68Hz
	312 ± 4 mm
	234 ± 4 mm
	30 ~ 85 kHz
	50 ~ 160 Hz
	RGB, 0.7 Vpp 75
	H/V , TTL ,
	135 MHz
	AC 110 ~ 220V( ), 60/50 Hz ± 3 Hz
	100W ( ), 90W ( )
	( x x )
	412 x 420 x 415.5 mm ( )
	15.0 kg
	32 F ~ 104 F(0 ℃ ~ 40 ℃) 10% ~ 80%, -4 F ~ 113 F (-20 ℃ ~ 45 ℃) 5% ~ 95%,



가 .

:

.



포기 화면

안전을 위한 주의사항

제품설명

기본설치

화면조정

문제발생시 해결방안

제품규격

서비스 안내 및 기타

쪽 차

### 표준신호모드표

가 가

1.

	(kHz)	(Hz)	(MHz)	( / )
IBM, 640 x 480	31.469	59.940	25.175	-/ -
IBM, 720 x 400	31.469	70.087	28.322	-/+
VESA, 640 x 480	43.269	85.008	36.000	-/ -
VESA, 800 x 600	46.875	75.000	49.500	+/+
VESA, 800 x 600	53.674	85.061	56.250	+/+
VESA, 1024 x 768	60.023	75.029	78.750	+/+
VESA, 1024 x 768	68.677	84.997	94.500	+/+
VESA, 1280 x 1024	79.976	75.025	135.000	+/+



가 Line

kHz.

가 1

Refresh Rate Hz



# SyncMaster<sup>Magic</sup>

MagicSyncMaster CDP17bDF-UP

포기 화면

안전을 위한 주의사항

제품 설명

기본 설치

화면 조정

문제 발생시 해결 방안

제품 규격

서비스 안내 및 기타

쪽 자

절전기능

가 ,

	90W( ) 100W( )	3W



ENERGY STAR

ENERGY2000





포기 화면

안전을 위한 주의사항

제품 설명

기본 설치

화면 조정

문제 발생 시 해결 방안

제품 규격

서비스 안내 및 기타

백 자

## 제품 사양

MagicSyncMaster CDPI17bDF-UC	
<b>CRT</b>	
	17 (43cm) DynaFlat X, 가 : 40.6cm( )
	90 °
	0.20mm ( )
<b>CRT</b>	, ,
1600 , 1200	68Hz
	312 ± 4 mm
	234 ± 4 mm
	30 ~ 85 kHz
	50 ~ 160 Hz
	RGB, 0.7 Vpp 75
	H/V , TTL ,
	135 MHz
	AC 110 ~ 220V( ), 60/50 Hz ± 3 Hz
	100W ( ), 90W ( )
	( x x )
	412 x 420 x 415.5 mm ( )
	15.0 kg
	32 F ~ 104 F(0 ℃ ~ 40 ℃) 10% ~ 80%, -4 F ~ 113 F ( -20 ℃ ~ 45 ℃) 5% ~ 95%,



가  
·

:

·



포기 화면

안전을 위한 주의사항

제품설명

기본설치

화면조정

문제발생시 해결방안

제품규격

서비스 안내 및 기타

쪽 차

## 표준신호모드표

가 가

1.

	(kHz)	(Hz)	(MHz)	( / )
IBM, 640 x 480	31.469	59.940	25.175	-/ -
IBM, 720 x 400	31.469	70.087	28.322	-/+
VESA, 640 x 480	43.269	85.008	36.000	-/ -
VESA, 800 x 600	46.875	75.000	49.500	+/+
VESA, 800 x 600	53.674	85.061	56.250	+/+
VESA, 1024 x 768	60.023	75.029	78.750	+/+
VESA, 1024 x 768	68.677	84.997	94.500	+/+
VESA, 1280 x 1024	79.976	75.025	135.000	+/+



가 Line

kHz.

가 1

Refresh Rate Hz



# SyncMaster<sup>Magic</sup>

MagicSyncMaster CDP17bDF-UC

포기 화면

안전을 위한 주의사항

제품 설명

기본 설치

화면 조정

문제 발생시 해결 방안

제품 규격

서비스 안내 및 기타

쪽 자

절전기능

가 ,

	90W( ) 100W( )	3W



ENERGY STAR

ENERGY2000



포기 화면

안전을 위한 주의사항

제품설명

기본설치

화면조정

문제발생시 해결방안

제품규격

서비스 안내 및 기타

백 자

## 제품시양

MagicSyncMaster CDPI17bDF-U	
<b>CRT</b>	
	17 (43cm) DynaFlat X, 가 : 40.6cm( )
	90 °
	0.20mm ( )
<b>CRT</b>	, ,
1600 , 1200	68Hz
	312 ± 4 mm
	234 ± 4 mm
	30 ~ 85 kHz
	50 ~ 160 Hz
	RGB, 0.7 Vpp 75
	H/V , TTL ,
	135 MHz
	AC 110 ~ 220V( ), 60/50 Hz ± 3 Hz
	100W ( ), 90W ( )
	( x x )
	412 x 420 x 415.5 mm ( )
	15.0 kg
	32 F ~ 104 F(0 C ~ 40 C) 10% ~ 80%, -4 F ~ 113 F (-20 C ~ 45 C) 5% ~ 95%,



가  
·

:

·



포기 화면

안전을 위한 주의사항

제품설명

기본설치

화면조정

문제발생시 해결방안

제품규격

서비스 안내 및 기타

쪽 차

### 표준신호모드표

가 가

1.

	(kHz)	(Hz)	(MHz)	( / )
IBM, 640 x 480	31.469	59.940	25.175	-/ -
IBM, 720 x 400	31.469	70.087	28.322	-/+
VESA, 640 x 480	43.269	85.008	36.000	-/ -
VESA, 800 x 600	46.875	75.000	49.500	+/+
VESA, 800 x 600	53.674	85.061	56.250	+/+
VESA, 1024 x 768	60.023	75.029	78.750	+/+
VESA, 1024 x 768	68.677	84.997	94.500	+/+
VESA, 1280 x 1024	79.976	75.025	135.000	+/+



가 Line

kHz.

가 1

Refresh Rate Hz



# SyncMaster<sup>Magic</sup>

MagicSyncMaster CDP17bDF-U

포기 화면

안전을 위한 주의사항

제품 설명

기본 설치

화면 조정

문제 발생시 해결 방안

제품 규격

서비스 안내 및 기타

쪽 자

절전기능

가

	90W( ) 100W( )	3W



ENERGY STAR

ENERGY2000





# SyncMaster<sup>Magic</sup>

## 서비스안내 및 기타

고객등록 | 서비스센터 안내 | 재활용 정보 | 용어 설명 및 기타

초기화면

안전을 위한 주의사항

제품설명

기본설치

화면조정

문제발생시 해결방안

제품규격

서비스 안내 및 기타

목 차

고객등록과 함께 싱크마스터 매직의 영원한 고객으로 모시겠습니다.

- 고객의 소리를 겸허하게 받아들여 더욱 좋은 모니터를 만들어 고객 만족을 드리겠습니다.
- 향후 개발되는 신제품 또는 신기술에 대한 정보를 제공해 드리겠습니다.
- 향후 당사 인터넷 이벤트에 우선적으로 참여하실 수 있습니다.



제품 Box나 모니터 뒷면에 부착되어 있는 제조번호를 [www.sec.co.kr/monitor](http://www.sec.co.kr/monitor) 에 접속 후, 모델명과 함께 기재해 주시면 매월 추첨을 통해 푸짐한 상품을 제공해 드리겠습니다.

온라인 고객등록은 이렇게...

1. [www.sec.co.kr/monitor](http://www.sec.co.kr/monitor) 접속 및 회원가입을 먼저 하십시오.
2. 메인페이지 하단 온라인 고객등록카드 작성(제품명, 제품번호) 정확하게 기재바랍니다.
3. 매월 추첨을 통해 푸짐한 상품과 삼성 싱크마스터 매직의 정보를 제공받으실 수 있습니다.

- 본 고객등록을 위해서는 먼저 인터넷이 연결되어 있어야 합니다.
- 인터넷 연결에 대한 문의 사항은 컴퓨터 제조사에 문의해 주세요.



## 포기 화면

안전을 위한 주의사항

제품 설명

기본 설치

화면 조정

문제 발생시 해결 방안

제품 규격

서비스 안내 및 기타

쪽 자

## 삼성전자 서비스센터 안내



가 가



### 서비스센터 대표전화

전국 어디서나 **1588-3366**



### 휴대폰으로 전화할 경우.....

- :02 -3451 - 3366
- :033 -652 -3366
- :053 -430 -3366
- :042 -480 -3366
- :051 -550 -3366
- :063 -240 -3366
- :062 -250 -3366
- :064 -742 -3366



02 -541 -3000 | 080 -022 -3000  
051 -861 -3000 | 080 -051 -3000



<http://www.sec.co.kr/monitor>



PC

PC ( )  
GO SEC( , , , )



<http://www.gosamsung.co.kr>



## 포기 화면

안전을 위한 주의사항

제품설명

기본설치

화면조정

문제발생시 해결방안

제품규격

서비스 안내 및 기타

백 자

## 재활용 정보





포기 화면

안전을 위한 주의사항

제품 설명

기본 설치

화면 조정

문제 발생 시 해결 방안

제품 규격

서비스 안내 및 기타

백 자

### 용어 설명 및 기타

\_\_\_\_\_ | [TCO'95](#) | [TCO'99](#) | [B](#) \_\_\_\_\_ | \_\_\_\_\_

- (Dot Pitch)  
가 가 , , 가 mm 가 가

- Refresh Rate 가 1 Hz  
1 60 60Hz 70Hz  
(Flickering) (Flicker -Free Mode)

- 가 Line KHz.

- (Non -interlace) (Interlace)  
가  
( ( ), ) , TV

- (Plug & Play)  
가 가  
VESA DDC

- 가 가  
) 가 1024 x 768 가 1,024 ( ) 768  
( )

## TCO'95



(TCO '95 )

## TCO '95

- , , , , ,

- TCO '95 25g



- TCO '95 25ppm(parts per million)



- TCO '95 25ppm(parts per million)

● CFCs( )

CFCs( )  
( ) 가

CFCs

- TCO '95 CFCs HCFCs가

가 ?



가

.(

가

危害



● 가?

TCO '95

TCO(The Swedish Confederation of Professional Employees)  
Naturskudsföreningen(The Swedish Society for Nature Conservation) NUTEK  
(The National Board for Industrial and Technical Development in Sweden)

가

, CFCs( 가 )

1~3

가

# TCO'99



(TCO '99 .)

!

TCO'99  
가

가

가?

가

가

?

TCO'99

(TCO), (Svenska Naturskyddsforeningen),  
(Statens Energimyndighet)

가

가

가

가

TCO

SE -114 94

: +46 -8 -782 -92 -07

E-mail : development@tco.se

TCO'99가

가

<http://www.tco-info.com>

30%

PCB

PCB

\*

TCO'99 가 25 가

\*\*

TCO'99

\*\*

TCO'99 가

(CFC)

TCO'99 CFC HCFC 가

) 가 (

\*\*

TCO'99

가

-----

\*

\*\*

---

**B**

가

( : A , B A )

---

.2002

( ) 가 ( )

SAMSUNG SyncMaster Magic ( )

Microsoft, Windows Windows NT Microsoft( ) . VESA,

DPMS DDC Video Electronics Standard Association

ENERGY STAR (名) (;U.S. Environmental Protection Agency)

ENERGY STAR ( ) , ENERGY STAR