



## Quick Installation Guide



**TEG-160WS**  
**TEG-240WS**

# Table of Contents

Русский .....	1
1. Что нужно сделать в самом начале .....	1
2. Установка оборудования .....	2
3. Служебная программа управления, основанная на веб-технологии .....	3
Troubleshooting .....	6

# 1. Что нужно сделать в самом начале



## Содержимое упаковки

- TEG-160WS/TEG-240WS
- Руководство по быстрой установке
- Служебная программа и руководство пользователя на диске CD-ROM
- 2 крепежные скобы с винтами
- Сетевой провод

## Системные требования

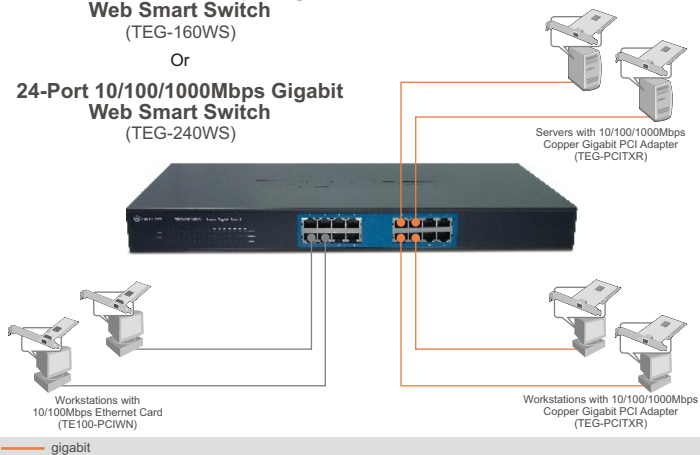
- Веб-браузер: Internet Explorer (5.0 или выше), Netscape (6.0 или выше)
- Компьютер с установленным сетевым адаптером

## Применение

**16-Port 10/100/1000Mbps Gigabit  
Web Smart Switch  
(TEG-160WS)**

Or

**24-Port 10/100/1000Mbps Gigabit  
Web Smart Switch  
(TEG-240WS)**



## 2. Установка оборудования

Примечание: После завершения установки оборудования выполните конфигурирование устройства TEG-160WS/TEG-240WS с помощью служебной веб-программы Smart. Для доступа к такой программе необходимо открыть веб-браузер и ввести IP-адрес по умолчанию <http://192.168.0.1> и пароль по умолчанию «admin». Убедитесь в том, что компьютер и устройство TEG-160WS/TEG-240WS настроены на один и тот же сетевой сегмент.

1. Присоедините **сетевой провод** к тыльной стороне устройства TEG-160WS/TEG-240WS и затем к сетевой розетке.



2. Присоедините сетевой кабель CAT-5 от компьютера к имеющемуся порту Ethernet устройства TEG-160WS/TEG-240WS.



### 3. Службная программа управления, основанная на веб-технологии

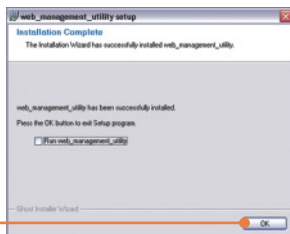
Примечание: При необходимости простого нахождения в сети всех управляющих коммутаторов, работающих на основе веб-технологии, назначения IP-адреса, изменения пароля и обновления встроенных программ достаточно воспользоваться службной программой Web Management Utility. Выполните нижеприведенные указания.

#### Пользователям Windows

1. Установите **Службная программа и руководство пользователя на диске CD-ROM** в дисковод CD-ROM компьютера и выберите **Install Utility**.



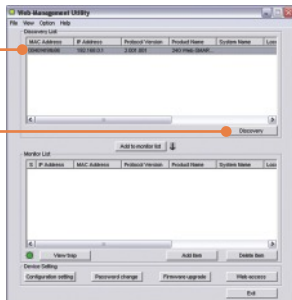
2. Следуйте указаниям **Мастера установки**. Щелкните по кнопке **OK**.



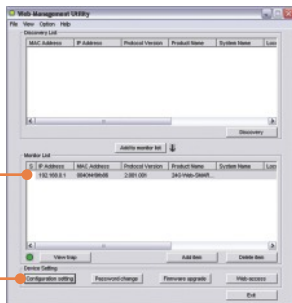
3. Выберите Пуск > Все программы > **web\_management\_utility**, затем щелкните по **web\_management\_utility**.



4. Выберите **Discovery**, затем двойным щелчком выберите коммутатор **Switch**, появившийся в списке **Discovery List**.



5. Выберите коммутатор **Switch** в списке **Monitor List** и щелкните по параметрам конфигурации - **Configuration setting**.



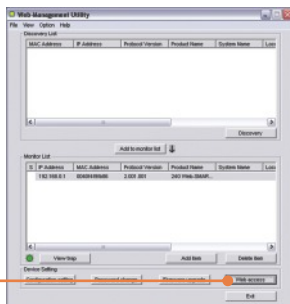
6. Задайте IP-адрес, маску подсети, шлюз и пароль. Щелкните по кнопке **Set**.



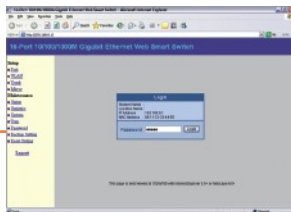
7. Щелкните по кнопке **OK**.



8. Выберите доступ к Вебу - **Web access**.



9. Введите свой **пароль** и щелкните по кнопке **Login**.



Подробнее о конфигурации программы **Web-based Smart Utility** и дополнительных настройках можно узнать в руководстве пользователя на диске CD-ROM со служебными программами из комплекта или на сайте компании TRENDnet по адресу [www.trendnet.com](http://www.trendnet.com)

**Q1: After connecting the TEG-160WS/TEG-240WS to a power outlet, the LEDs do not turn on.**

**A1:** Check the connection of the power cord to the TEG-160WS/TEG-240WS and the power outlet. Also check that the power outlet is receiving power.

**Q2: After installing the Web-Management Utility, I clicked Discovery and the Utility is unable to discover the TEG-160WS/TEG-240WS. What should I do?**

**A2:** Make sure that the TEG-160WS/TEG-240WS is powered on and that all connections are secure. Also check that your computer's IP Address is on the same network segment as the TEG-160WS/TEG-240WS. The default IP Address of the Switch is **192.168.0.1** and the default password is **admin**.

**Q3: When I access the TEG-160WS/TEG-240WS using a web browser, I get a screen that tells me "only one user can login". What should I do?**

**A3:** Another computer is configuring the TEG-160WS/TEG-240WS. Please wait until the user logs off. If the other user has already logged off and you still get the same screen, then disconnect the power cord from the TEG-160WS/TEG-240WS, wait for 5 seconds, reconnect the power cord to the TEG-160WS/TEG-240WS, allow 5 seconds for the Switch to power on, and then attempt to access the web configuration page to login.

**Q4: I forgot the administration password. How do I reset my TEG-160WS/TEG-240WS?**

**A4:** Press on the reset button using a pen or paperclip for 10 seconds. The default password is **admin**.

**Q5: When I connect a computer to the Switch's gigabit port, the LINK/ACT LED turns on, but the 100Mbps LED remains off.**

**A5:** When the 1000Mbps LED remains off, the computer's connection speed is 10Mbps or 100Mbps (if the 100Mbps LED is on). Make sure that you have a Gigabit Ethernet adapter installed. Also make sure to use a CAT-5e or CAT-6 Ethernet cable.

If you still encounter problems or have any questions regarding the TEG-160WS/TEG-240WS, please refer to the User's Guide included on the Utility CD-ROM or contact TRENDnet's Technical Support Department.

## Certifications

This equipment has been tested and found to comply with FCC and CE Rules.

Operation is subject to the following two conditions:

- (1) This device may not cause harmful interference.
- (2) This device must accept any interference received. Including interference that may cause undesired operation.



Waste electrical and electronic products must not be disposed of with household waste. Please recycle where facilities exist. Check with your Local Authority or Retailer for recycling advice.



**NOTE:** THE MANUFACTURER IS NOT RESPONSIBLE FOR ANY RADIO OR TV INTERFERENCE CAUSED BY UNAUTHORIZED MODIFICATIONS TO THIS EQUIPMENT. SUCH MODIFICATIONS COULD VOID THE USER'S AUTHORITY TO OPERATE THE EQUIPMENT.





## TRENDnet Technical Support

### US • Canada

**Toll Free Telephone:** 1(866) 845-3673

24/7 Tech Support



### Europe (Germany • France • Italy • Spain • Switzerland • UK)

**Toll Free Telephone:** +00800 60 76 76 67

English/Espanol - 24/7

Francais/Deutsch - 11am-8pm, Monday - Friday MET

### Worldwide

**Telephone:** +[31] [0] 20 504 05 35

English/Espanol - 24/7

Francais/Deutsch - 11am-8pm, Monday - Friday MET

## Product Warranty Registration

Please take a moment to register your product online.

Go to TRENDnet's website at <http://www.trendnet.com>

**TRENDnet**  
3135 Kashiwa Street  
Torrance, CA 90505  
USA