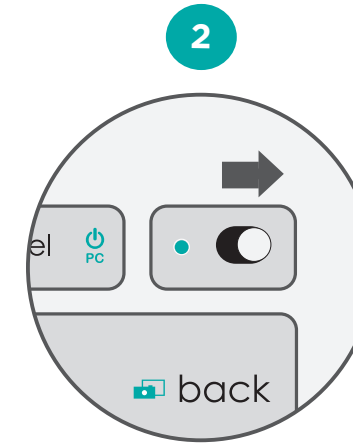
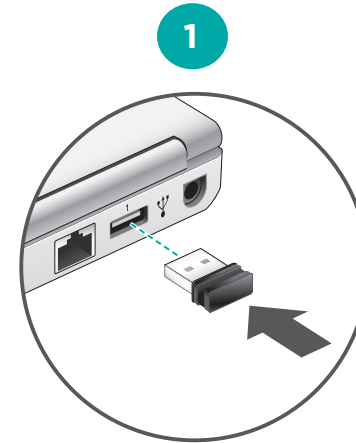
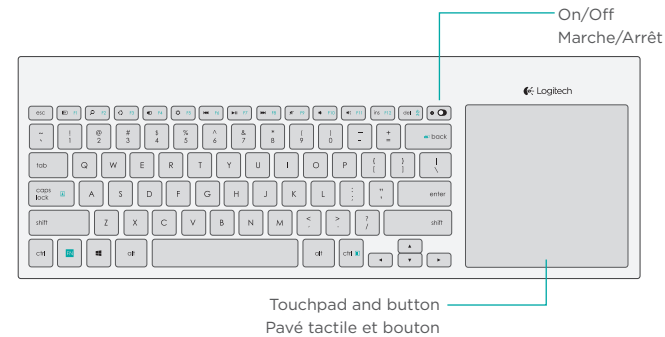


Wireless All-in-One Keyboard TK820

Setup Guide
Guide d'installation



Getting to know your keyboard Familiarisation avec votre clavier



3 Software Installation Installation du logiciel

Install Logitech software that adds support for customization, extra gestures, and smoother operation.

Installez le logiciel Logitech qui vous permet de personnaliser votre clavier, d'ajouter de nouveaux gestes et de profiter d'une plus grande fluidité d'utilisation.

www.logitech.com/download/tk820

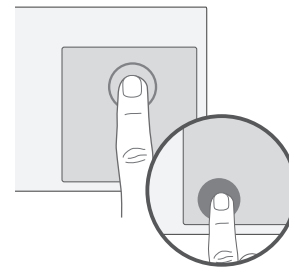
Function Keys Touches de fonction

Windows 8

- F1** Switch applications
Changement d'application
- F2** Search
Recherche
- F3** Share
Partage
- F4** Devices
Dispositifs
- F5** Settings
Paramètres

- FN + del** PC sleep
Mode veille du PC
- FN + caps lock** Scroll lock
Verrouillage du défilement
- FN + ctrl** Application
Application
- FN + back** Print Screen
Impression d'écran

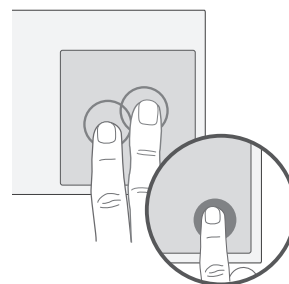
Gestures Gestes



Left-click Clic gauche

Tap with one finger or press the lower left side of the trackpad.

Tapotez avec un doigt ou appuyez dans le coin inférieur gauche du pavé tactile.

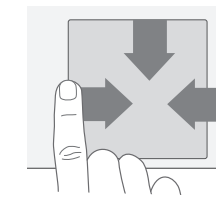


Right-click Clic droit

Tap with two fingers or press the lower right side of the trackpad. Tapotez avec deux doigts ou appuyez dans le coin inférieur droit du pavé tactile.

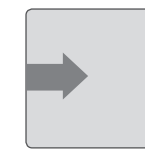
- FN + left click** disables tap and edge gestures
- FN + clic gauche** désactive les gestes à partir du bord du pavé tactile et le tapotement.

Edge Gestures (Windows 8) Gestes à partir du bord du pavé tactile (Windows 8)

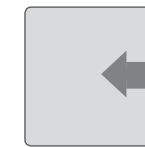


Swipe from trackpad edge

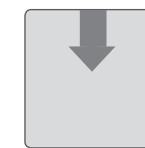
Faites glisser votre doigt du bord du pavé tactile vers le centre



Previous application
Application précédente



Show Charm bar
Afficher la barre d'icônes



Show Application bar
Afficher la barre d'applications

