

Warranty Registration:
register online today for
a chance to win a FREE Tripp Lite
product—www.tripplite.com/warranty



Quick Start Guide

USB 2.0 Share Switch with File Transfer

Model: U230-204-R



Package Contents

- U230-204-R USB 2.0 Share Switch with File Transfer
- (x2) USB Device Cables, USB A Male to USB B Male
- External Power Supply
- CD with Owner's Manual and Driver
- Quick Start Guide
- Device Stickers

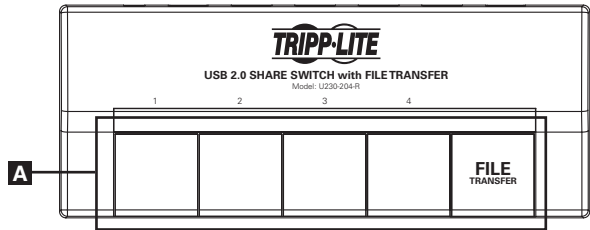


1111 W. 35th Street, Chicago, IL 60609 USA
www.tripplite.com/support

Features

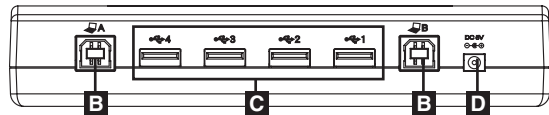
Top Panel

A Push-Buttons



Back Panel

- B Computer Connection Ports
- C USB Device Ports
- D External Power Supply Jack



Installation

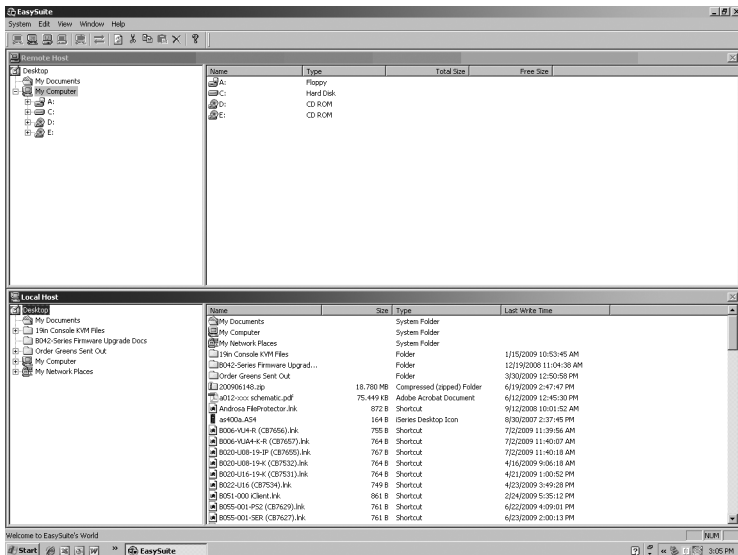
Note: The driver must be installed before connecting your computers to the device.

1. Insert the CD into the first computer's disc drive. Driver installation should begin automatically. If the installation does not begin automatically, navigate to and double-click on the **Setup.exe** file located on the CD.
2. Follow the prompts that are displayed throughout the installation process, ending with the prompt to finish the installation. After the installation is finished, you may be prompted to restart your computer. If this prompt comes up, click **Yes**.
3. Repeat these steps on the second computer to be connected to the device.
4. Connect the included power supply to the device and plug it into an appropriate power source. To help protect your system from sudden, transient increases and decreases in electrical power, it is recommended that you plug your devices into a Tripp Lite Surge Suppressor, Line Conditioner or Uninterruptible Power Supply (UPS).
5. Connect each computer to the device using the included USB cables. The Share Switch icon should now appear in the lower-right corner of your computer screen.
6. Right-click this icon and select *Open*.
7. You can now connect up to 4 USB devices to the USB ports on the back of the device.

Operation

File Transfer

To use the file transfer function, simply press the file transfer push-button on the unit. After pressing the button, the RED LED above the button will illuminate, and the file transfer screen will appear, splitting the screen into *Remote Host* and *Local Host*. It may take a minute or so for the file transfer screen to appear. If the file transfer screen does not automatically appear, go to the *My Computer* section of both computers and double-click the **EasySuite** icon. Once the file transfer screen is displayed, simply drag-and-drop or copy-and-paste files from one computer to another. *Note: While the file transfer function is being used, you will not be able to transfer usage of a device.*



Warranty

1-YEAR LIMITED WARRANTY

Seller warrants this product, if used in accordance with all applicable instructions, to be free from original defects in material and workmanship for a period of 1 year from the date of initial purchase. If the product should prove defective in material or workmanship within that period, Seller will repair or replace the product, in its sole discretion. Service under this Warranty can only be obtained by your delivering or shipping the product (with all shipping or delivery charges prepaid) to: Tripp Lite; 1111 W. 35th Street; Chicago IL 60609; USA. Seller will pay return shipping charges. Visit www.tripplite.com/support before sending any equipment back for repair.

THIS WARRANTY DOES NOT APPLY TO NORMAL WEAR OR TO DAMAGE RESULTING FROM ACCIDENT, MISUSE, ABUSE OR NEGLIGENCE. SELLER MAKES NO EXPRESS WARRANTIES OTHER THAN THE WARRANTY EXPRESSLY SET FORTH HEREIN. EXCEPT TO THE EXTENT PROHIBITED BY APPLICABLE LAW, ALL IMPLIED WARRANTIES, INCLUDING ALL WARRANTIES OF MERCHANTABILITY OR FITNESS, ARE LIMITED IN DURATION TO THE WARRANTY PERIOD SET FORTH ABOVE; AND THIS WARRANTY EXPRESSLY EXCLUDES ALL INCIDENTAL AND CONSEQUENTIAL DAMAGES. (Some states do not allow limitations on how long an implied warranty lasts, and some states do not allow the exclusion or limitation of incidental or consequential damages, so the above limitations or exclusions may not apply to you. This Warranty gives you specific legal rights, and you may have other rights which vary from jurisdiction to jurisdiction).

Tripp Lite; 1111 W. 35th Street; Chicago IL 60609; USA

WARNING: The individual user should take care to determine prior to use whether this device is suitable, adequate or safe for the use intended. Since individual applications are subject to great variation, the manufacturer makes no representation or warranty as to the suitability or fitness of these devices for any specific application.

WARRANTY REGISTRATION

Visit www.tripplite.com/warranty today to register the warranty for your new Tripp Lite product. You'll be automatically entered into a drawing for a chance to win a FREE Tripp Lite product!*

* No purchase necessary. Void where prohibited. Some restrictions apply. See website for details.

FCC Regulatory Compliance

This equipment has been tested and found to comply with Part 15 Class B of the FCC rules. Operation is subject to the following two conditions:

1. This device may not cause harmful interference.
2. This device must accept any interference received and include interference that may cause undesired operation.

CE Regulatory Compliance

This equipment is in compliance with the requirements of the following regulations: EN 55 022; EMC Directive 2004/108/EC (EN55022/EN550024).

WEEE Compliance Information for Tripp Lite Customers and Recyclers (European Union)

Under the Waste Electrical and Electronic Equipment (WEEE) Directive and implementing regulations, when customers buy new electrical and electronic equipment from Tripp Lite they are entitled to:

- Send old equipment for recycling on a one-for-one, like-for-like basis (this varies depending on the country)
- Send the new equipment back for recycling when this ultimately becomes waste

Tripp Lite follows a policy of continuous improvement. Product specifications are subject to change without notice.



1111 W. 35th Street, Chicago, IL 60609 USA
www.tripplite.com/support

200908017 • 932922-EN

Guía de inicio rápido

Interruptor para compartir USB 2.0 con transferencia de archivos

Modelo: U230-204-R



Contenidos del paquete

- Interruptor para compartir U230-204-R USB 2.0 con transferencia de archivos
- Cables (x2) para dispositivo USB, USB A macho a USB B macho
- Fuente de alimentación externa
- CD con manual del propietario y controlador
- Guía de inicio rápido
- Autoadhesivos del dispositivo

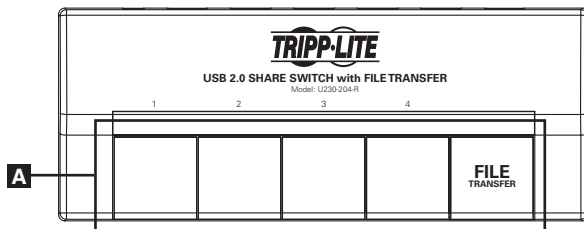


1111 W. 35th Street, Chicago, IL 60609 USA
www.tripplite.com/support

Características

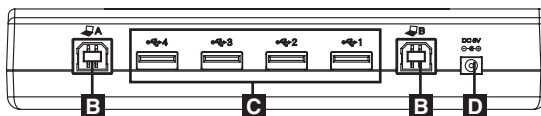
Panel superior

- A** Botones interruptores



Panel trasero

- B** Puertos de conexión de la computadora
C Puertos para dispositivo USB
D Enchufe de fuente de alimentación externa



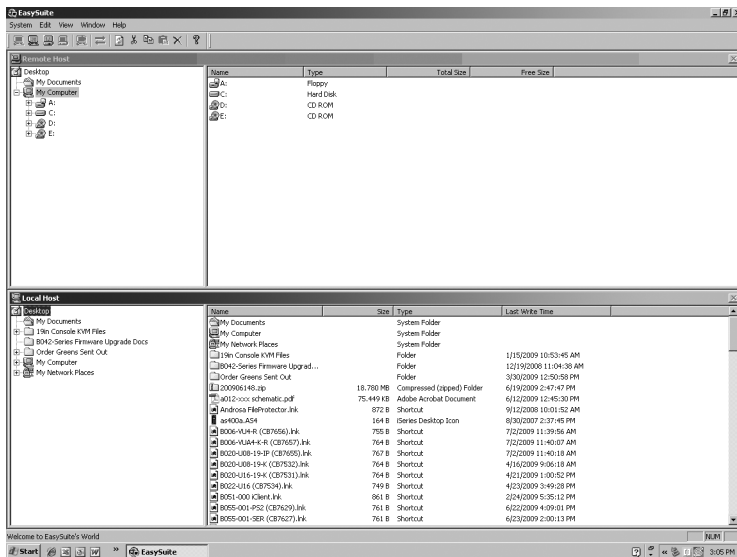
Instalación

Nota: El controlador se debe instalar antes de conectar sus computadoras al dispositivo.

1. Inserte el CD en la unidad lectora de la primera computadora. La instalación del controlador debería comenzar automáticamente. Si la instalación no comienza automáticamente, navegue hasta el archivo **Setup.exe** ubicado en el CD y haga doble clic sobre él.
2. Siga las indicaciones que aparecen a lo largo del proceso de instalación, que terminan con la indicación para finalizar la instalación. Es posible que después de terminar la instalación se le indique que debe reiniciar su computadora. Si aparece esta indicación, haga clic en **Sí**.
3. Repita estos pasos en la segunda computadora que va a conectar al dispositivo.
4. Conecte la fuente de alimentación incluida al dispositivo y enchúfela en una fuente de alimentación apropiada. Para ayudar a proteger a su sistema contra aumentos y bajas transitorias y repentinas de la energía eléctrica, se recomienda que enchufe sus dispositivos a un Supresor de sobretensiones, Regulador de voltajes o a un Suministro de energía ininterrumpible (UPS) de Tripp Lite.
5. Conecte cada computadora al dispositivo utilizando los cables USB incluidos. Ahora, aparece el icono Interruptor para compartir en el ángulo inferior izquierdo de la pantalla de su computadora.
6. Haga clic derecho sobre este icono y seleccione Abrir.
7. Ahora puede conectar hasta 4 dispositivos USB en los puertos USB que se encuentran en la parte trasera del dispositivo.

Transferencia de archivo

Para utilizar la función transferencia de archivo, sencillamente presione el botón interruptor transferencia de archivo en la unidad. Después de presionar el botón, se iluminará el LED ROJO y aparecerá la pantalla transferencia de archivo, dividiendo la pantalla en *Host Remoto* y *Host Local*. La pantalla de transferencia de archivo puede tardar un minuto, aproximadamente, en aparecer. Si la pantalla de transferencia de archivo no aparece automáticamente, vaya a la sección *Mi Computadora* en ambas computadoras y haga doble clic en el icono **EasySuite**. Una vez que aparece la pantalla de transferencia de archivo, sencillamente arrastre y copie o copie y pegue archivos de una computadora a la otra. *Nota: Mientras utiliza la función transferencia de archivos no podrá transferir el uso de un dispositivo.*



Garantía

GARANTÍA LIMITADA POR 1 AÑO

El vendedor garantiza, por un período de 1 año a partir de la fecha original de compra, que si este producto si se utiliza de acuerdo con todas las instrucciones correspondientes, no tiene defectos originales de materiales ni de mano de obra. En caso de demostrarse dentro de ese período que el producto tiene defectos de materiales o de mano de obra, el vendedor lo reparará o reemplazará a su exclusiva discreción. El servicio técnico bajo esta garantía solo puede ser obtenido si usted entrega o envía el producto (con todos los cargos de envío o entrega prepagos) a: Tripp Lite; 1111 W. 35th Street; Chicago IL 60609; EE. UU. El vendedor abonará los cargos de envío de devolución. Antes de enviar cualquier equipo para reparación, visite www.triplite.com/support.

ESTA GARANTÍA NO CUBRE EL DESGASTE NORMAL NI LOS DAÑOS CAUSADOS POR ACCIDENTES, MAL USO, ABUSO O NEGLIGENCIA. EL VENDEDOR NO OFRECE NINGUNA GARANTÍA EXPRESA QUE NO SEA LA ESTABLECIDA EXPRESAMENTE EN EL PRESENTE DOCUMENTO. EXCEPTO EN LA MEDIDA EN QUE LO PROHIBAN LAS LEYES APLICABLES, LA DURACIÓN DE TODAS LAS GARANTÍAS IMPLÍCITAS, INCLUIDAS LAS DE COMERCIABILIDAD O APTITUD, SE LIMITA AL PERÍODO DE GARANTÍA ANTES MENCIONADO Y ESTA GARANTÍA EXCLUYE EXPRESAMENTE TODOS LOS DAÑOS INCIDENTALES E INDIRECTOS. (Algunos Estados no permiten las limitaciones a la duración de una garantía implícita y algunos Estados no permiten la exclusión o limitación de los daños incidentales o indirectos, de modo que las limitaciones o exclusiones antes mencionadas pueden no corresponder en su caso. Esta garantía le otorga derechos legales específicos y usted puede tener otros derechos que varían de una jurisdicción a otra).

Tripp Lite; 1111 W. 35th Street; Chicago IL 60609; EE. UU.

ADVERTENCIA: Antes de usar este dispositivo, cada usuario debe ocuparse de determinar si es apto, adecuado o seguro para el uso que pretende darle. Dado que las aplicaciones individuales están sujetas a diversas variaciones, el fabricante no representa ni garantiza la idoneidad o condición de estos dispositivos para cualquier aplicación específica.

Cumplimiento de las Normas de FCC

Este equipo ha sido probado y cumple con la Parte 15 Clase B de las normas de FCC. La operación está sujeta a las siguientes dos condiciones:

1. Este dispositivo no puede causar interferencia dañina.
2. Este dispositivo debe aceptar cualquier interferencia recibida e incluir interferencia que pueda provocar funcionamiento indeseado.

Cumplimiento de las normas de CE

Este equipo cumple con los requerimientos de las siguientes normas: EN 55 022; Directiva EMC 2004/108/EC (EN55022/EN550024).

Información de sobre Cumplimiento de la WEEE para Clientes de Tripp Lite y Recicladores (Unión Europea)

Según la Directiva de Residuos de Aparatos Eléctricos y Electrónicos (Waste Electrical and Electronic Equipment, WEEE) y sus reglamentos, cuando los clientes compran nuevos equipos eléctricos y electrónicos a Tripp Lite, tienen derecho a:

- Enviar equipos antiguos para reciclaje según una base de uno por uno, entre productos similares (esto varía dependiendo del país)
- Enviar el equipo nuevo de vuelta para reciclaje cuando este se convierta finalmente en desecho

Tripp Lite tiene una política de mejoramiento continuo. Las especificaciones están sujetas a cambio sin previo aviso.



1111 W. 35th Street, Chicago, IL 60609 USA
www.triplite.com/support

200908017 • 932922-SP

Guide de démarrage rapide

Commutateur de partage USB 2.0 avec transfert de fichier

Modèle : U230-204-R



Contenu de l'emballage

- Commutateur de partage U230-204-R USB 2.0 avec transfert de fichier
- (x2) Câbles USB, fiche USB A Mâle à fiche USB B Mâle
- Bloc d'alimentation externe
- CD avec guide de l'utilisateur et pilote
- Guide de démarrage rapide
- Vignettes de l'appareil

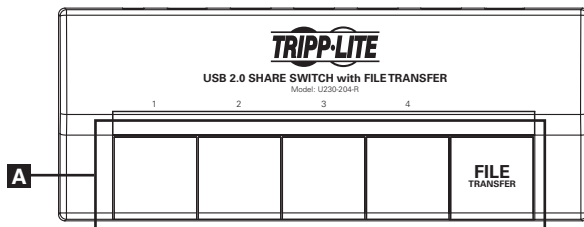


1111 W. 35th Street, Chicago, IL 60609 USA
www.tripplite.com/support

Caractéristiques

Panneau du haut

A Boutons de commande

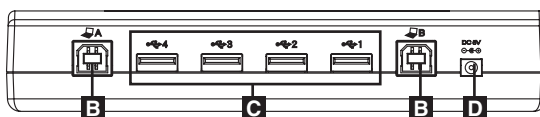


Panneau arrière

B Ports de connexion de l'ordinateur

C Ports USB

D Prise femelle d'alimentation externe



Installation

Remarque : Le pilote doit être installé avant de brancher votre ordinateur à l'appareil.

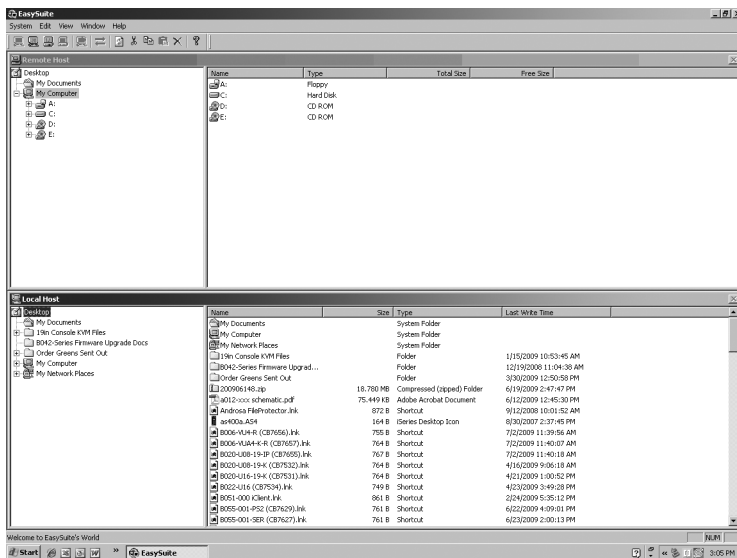
1. Insérer le CD dans le lecteur de disque du premier ordinateur. L'installation du lecteur devrait commencer automatiquement. Si l'installation ne commence pas automatiquement, naviguer puis double-cliquer sur le fichier **Setup.exe** situé sur le CD.
2. Suivre les invites de commande qui s'afficheront pendant le processus d'installation en terminant par l'invite mettant fin à l'installation. Une fois l'installation terminée, vous serez peut-être invité(e) à redémarrer votre ordinateur. Si l'invite en question apparaît, cliquer **Yes (Oui)**.
3. Répéter ces étapes sur le deuxième ordinateur afin d'être connecté à l'appareil.
4. Connecter le bloc d'alimentation inclus à l'appareil et le brancher sur une prise de courant appropriée. Afin de protéger votre système contre les variations soudaines de courant électrique, il est recommandé de brancher vos appareils dans un limiteur de surtension, un filtre de secteur ou une alimentation sans coupure Tripp Lite. (ASC).
5. Connecter chaque ordinateur à l'appareil en utilisant les câbles USB inclus. L'icône de l'interrupteur de partage devrait maintenant apparaître dans le coin inférieur droit de votre écran.
6. Cliquer à droite sur cette icône et sélectionnez **Open (Ouvrir)**.
7. Vous pouvez maintenant connecter jusqu'à 4 périphériques USB aux ports USB à l'arrière de l'appareil.

Fonctionnement

Transfert de fichier

Pour utiliser la fonction de transfert de fichier, appuyer simplement le bouton de commande du transfert de fichier sur l'unité. Après avoir appuyé sur le bouton, la DEL ROUGE au-dessus du bouton s'illuminera et l'écran de transfert de fichier apparaîtra, divisant l'écran entre *Remote Host (ordinateur hôte distant)* et *Local Host (ordinateur hôte local)*. Cela peut prendre quelques minutes avant que l'écran de transfert de fichier ne s'affiche. Si l'écran de transfert de fichier n'apparaît pas automatiquement, vous rendre à la section *My Computer (Mon ordinateur)* de chaque ordinateur et double-cliquer sur l'icône **EasySuite**. Une fois que l'écran de transfert de fichier s'affiche, glisser-déposer ou copier-coller des fichiers d'un ordinateur à l'autre.

Remarque : Lors de l'utilisation de la fonction de transfert de fichier, vous ne serez pas en mesure de transférer l'utilisation d'un appareil.



Garantie

GARANTIE LIMITÉE D'UN AN

Le vendeur garantit que, s'il a été utilisé selon les directives applicables, ce produit est exempt de tout défaut initial de matériel et de fabrication pendant une période d'un an à partir de la date d'achat initial. Si le produit s'avère défectueux sur le plan matériel ou de la fabrication durant cette période, le vendeur le réparera ou le remplacera à son entière discrétion. Le service sous garantie peut être obtenu seulement par livraison ou envoi du produit (tous frais prépayés) à : Tripp Lite; 1111 W. 35th Street; Chicago IL 60609; USA. Le vendeur s'engage à payer les frais d'expédition pour le renvoi du produit. Visitez www.triplite.com/support avant de retourner tout équipement pour réparations.

CETTE GARANTIE NE S'APPLIQUE PAS À L'USURE NORMALE OU AUX DOMMAGES DUS À UN ACCIDENT, UNE MAUVAISE UTILISATION, UN ABUS OU UNE NÉGLIGENCE. LE VENDEUR N'ACCORDE AUCUNE GARANTIE EXPRESSE AUTRE QUE CELLE CONTENUE DANS LES DISPOSITIONS CI-DESSUS. SAUF DISPOSITIONS CONTRAIRES PRÉVUES PAR LA LOI, TOUTES LES GARANTIES IMPLICITES, Y COMPRIS LES GARANTIES DE QUALITÉ COMMERCIALE ET D'ADAPTATION À UN USAGE PARTICULIER, SONT LIMITÉES À LA PÉRIODE DE GARANTIE PRÉCITÉE. CETTE GARANTIE EXCLUT EXPRESSÉMENT LES DOMMAGES ACCESSOIRES ET INDIRECTS. (Certains états n'autorisent pas les restrictions de la durée d'une garantie implicite et d'autres n'autorisent pas l'exclusion ni la restriction des dommages accessoires ou indirects, de sorte que ces restrictions ou exclusions peuvent ne pas s'appliquer à vous. Cette garantie vous donne des droits légaux spécifiques et vous pouvez aussi posséder d'autres droits qui varient d'une juridiction à l'autre.)

Tripp Lite; 1111 W. 35th Street; Chicago IL 60609; USA

MISE EN GARDE : L'utilisateur individuel doit prendre soin de déterminer avant l'usage si cet appareil est convenable, adéquat et sûr pour l'usage prévu. Étant donné que les applications individuelles varient énormément, le fabricant ne fait aucune déclaration ni ne donne aucune garantie quant à la convenance de ces appareils à une application particulière.

Conformité aux normes FCC

Cet appareil a été testé et est conforme aux normes de classe B de la section 15 de la réglementation FCC. Son emploi est soumis aux deux conditions suivantes :

1. Cet appareil ne doit pas causer d'interférence nuisible.
2. Cet appareil doit accepter toute interférence reçue, y compris celles risquant de nuire à son fonctionnement.

Conformité aux normes CE

Cet appareil est conforme aux exigences des réglementations suivantes : EN 55 022 : EMC Directive 2004/108/EC (EN55022/EN550024).

L'information de conformité WEEE pour les clients de Tripp Lite et recycleurs (Union européenne)

Sous les directives et règlements de déchet d'équipements électrique et électronique (Waste Electrical and Electronic Equipment, WEEE), lorsque les clients achètent le matériel électrique et électronique neuf de Tripp Lite ils sont autorisés à :

- Envoyer le vieux matériel pour le recyclage sur une base de un-contre-un et en nature (ceci varie selon le pays)
- Renvoyer le matériel neuf pour recyclage quand ceci devient éventuellement un rebut

La politique de Tripp Lite est celle d'une amélioration continue. Les spécifications peuvent être modifiées sans préavis.



1111 W. 35th Street, Chicago, IL 60609 USA
www.triplite.com/support

200908017 • 932922-FR