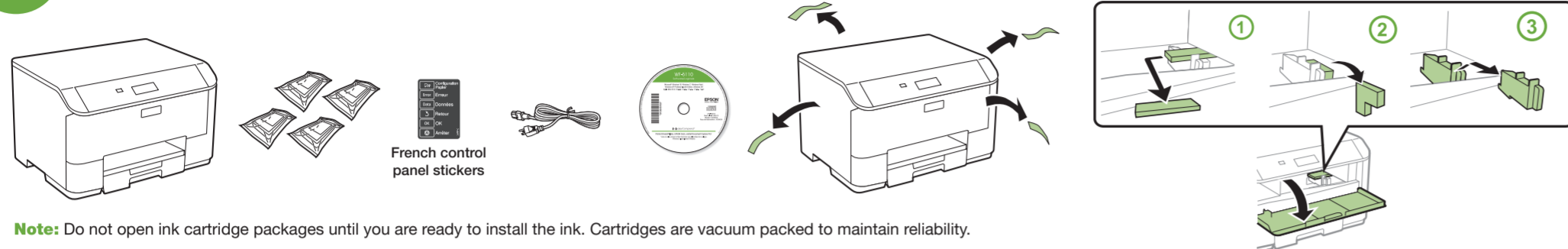


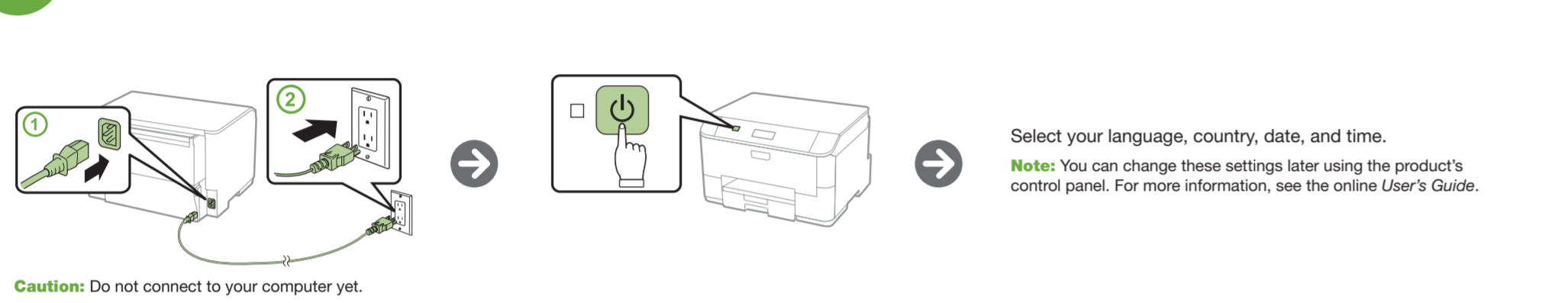
Start Here

Read these instructions before using your product.

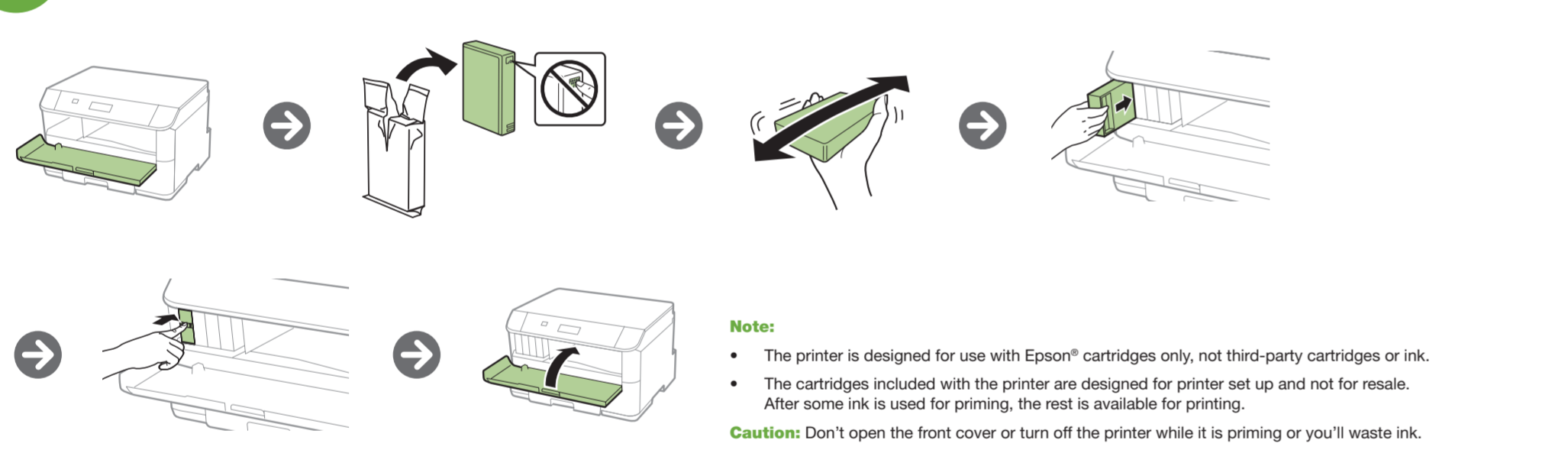
1 Unpack



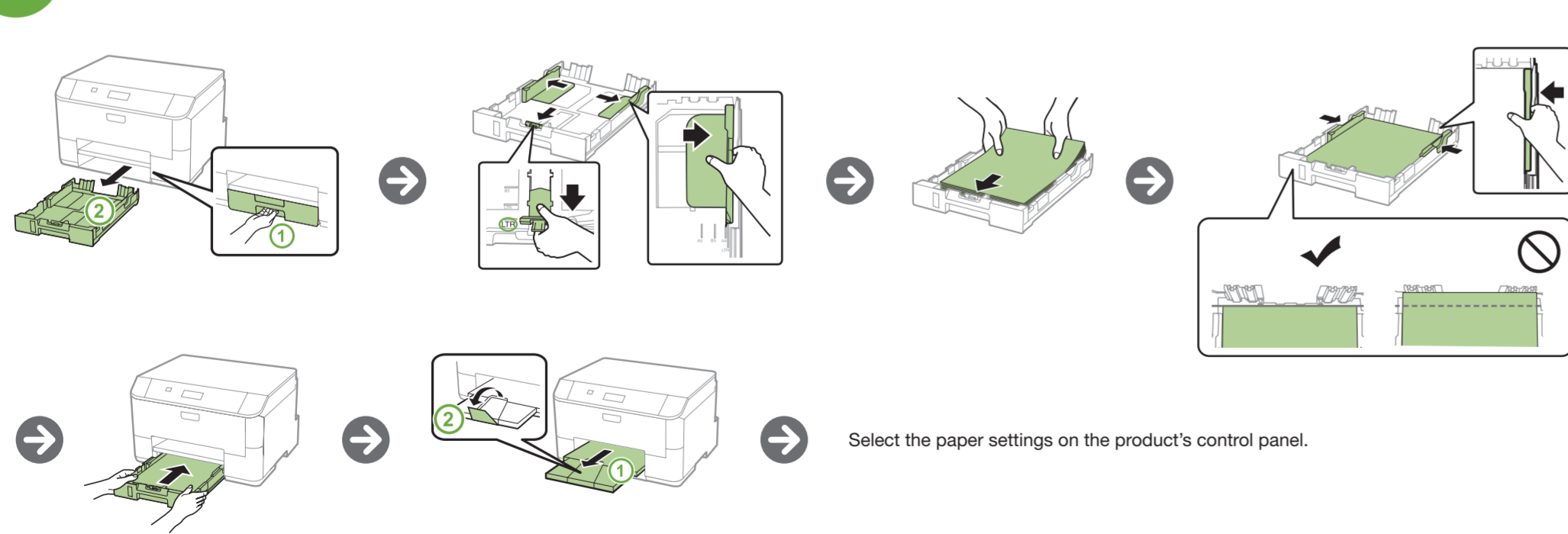
2 Turn on and configure



3 Install ink cartridges



4 Load paper



5 Install software

Using the CD

- 1 Make sure the printer is **NOT CONNECTED** to your computer.
 - Windows®:** If you see a Found New Hardware screen, click **Cancel** and disconnect the USB cable.
- 2 Insert the product CD and follow the instructions on the screen to run the setup program.
 - OS X:** Make sure you install Software Updater; internet connection required.
- 3 When you see the Select Your Connection screen, select one of the following:
 - **Wireless connection**
If you're using OS X 10.6 or later, you will need to use the buttons on the printer to select wireless settings.
Make sure you know your network name (SSID) and network password.
 - **Direct USB connection**
Make sure you have a USB cable (not included).
 - **Wired network connection**
Make sure you have an Ethernet cable (not included).

No CD/DVD drive

Download the software:
 Windows: epson.com/support/wf5110win
 OS X: epson.com/support/wf5110mac

Mobile printing

Your product must be set up for wireless printing or Wi-Fi Direct. See the online *User's Guide* for instructions.

iOS/Android™



epson.com/iPrint

Epson Connect™

Connect wirelessly from your tablet, smartphone, or computer. Print documents and photos from across the room or around the world.
epson.com/connect

Any problems?

Network setup was unsuccessful.

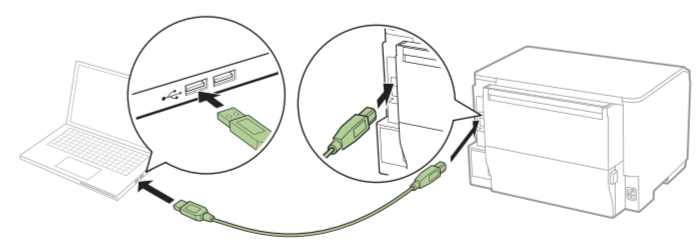
- Make sure you select the right network name (SSID).
- If you see a firewall alert message, click **Unblock** or **Allow** to let setup continue.
- If your network has security enabled, make sure you enter your network password (WEP key or WPA passphrase) correctly. Password must be entered in the correct case.

The printer's screen is blank.

Press any button to wake your product from sleep mode.

Setup is unable to find my printer after connecting it with a USB cable.

Make sure it is securely connected as shown:



Any questions?

User's Guide

Click the icon on your desktop (or in the **Applications/Epson Software/Guide** folder in OS X) to access the online *User's Guide*.

Technical support

epson.com/support (U.S.) or epson.ca/support (Canada)

(562) 276-7202 (U.S.) or (905) 709-2567 (Canada), 6 AM to 8 PM, Pacific Time, Monday through Friday, and 7 AM to 4 PM, Pacific Time, Saturday. Days and hours of support are subject to change without notice. Toll or long distance charges may apply.

Recycling

Epson offers a recycling program for end of life hardware and ink cartridges. Please go to epson.com/recycle for information on how to return your products for proper disposal.

Need paper and ink?



Try Epson specialty papers with DURABrite® Ultra Ink for professional results. You can purchase them at epson.com/ink3 (U.S. sales) or epson.ca (Canadian sales). You can also purchase supplies from an Epson authorized reseller. Call 800-GO-EPSON (800-463-7766).

DESIGNED for EXCELLENCE™
 Epson printers, ink and specialty papers.



WF-5110 ink cartridges

Color	Standard-capacity	High-capacity	Extra High-capacity
Black	786	786XL	788XXL
Cyan	786	786XL	788XXL
Magenta	786	786XL	788XXL
Yellow	786	786XL	788XXL



EPSON and DURABrite are registered trademarks, Epson Connect is a trademark, and EPSON Exceed Your Vision is a registered logomark of Seiko Epson Corporation. Designed for Excellence is a trademark of Epson America, Inc.

OS X is a trademark of Apple Inc., registered in the U. S. and other countries.

General Notice: Other product names used herein are for identification purposes only and may be trademarks of their respective owners. Epson disclaims any and all rights in those marks.

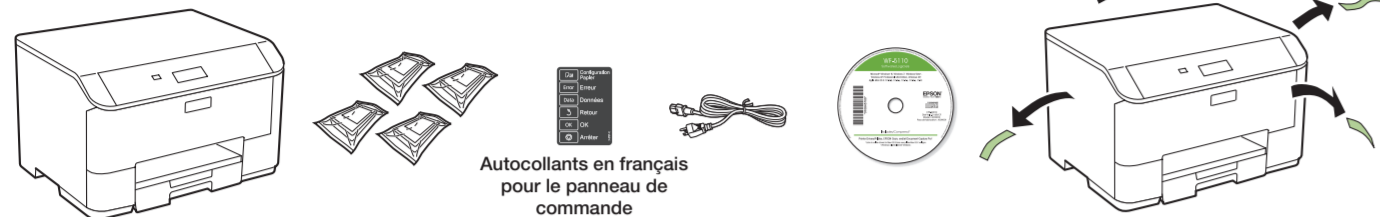
This information is subject to change without notice.

© 2014 Epson America, Inc., 1/14

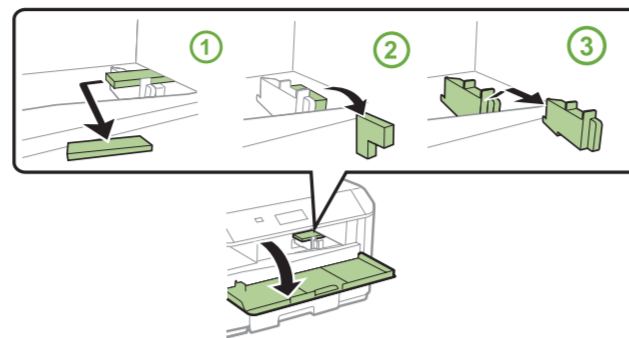
Printed in XXXXXX

CPD-40002

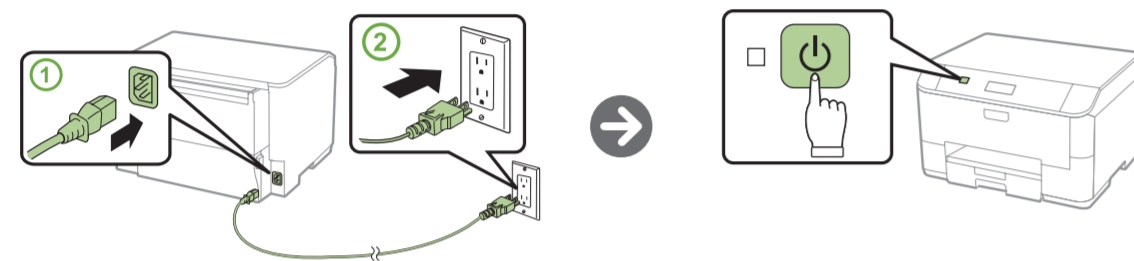
1 Déballez le produit



Remarque : Ouvrez les emballages des cartouches d'encre seulement quand vous êtes prêt à installer ces dernières. Les cartouches sont emballées sous vide pour maintenir leur fiabilité.



2 Mettez le produit sous tension et configurez-le

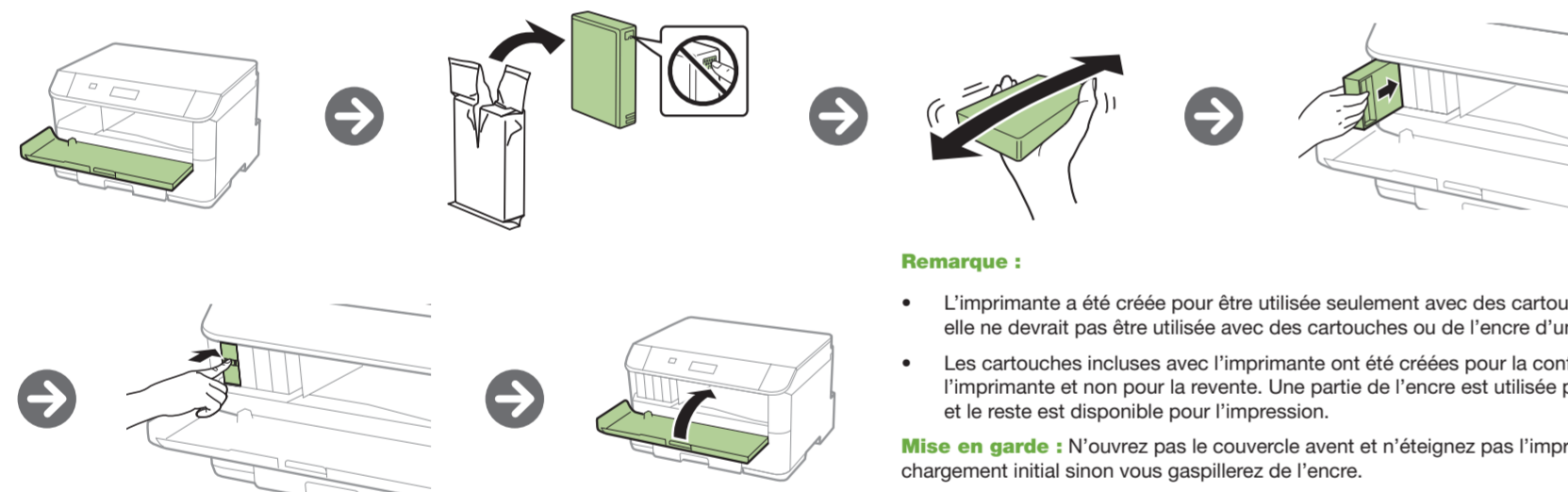


Mise en garde : Ne branchez pas le produit à l'ordinateur tout de suite.

Sélectionnez la langue, le pays, la date et l'heure.

Remarque : Vous pouvez modifier ces paramètres plus tard en utilisant le panneau de commande du produit. Pour obtenir plus d'informations, consultez le *Guide de l'utilisateur* en ligne.

3 Installez les cartouches d'encre

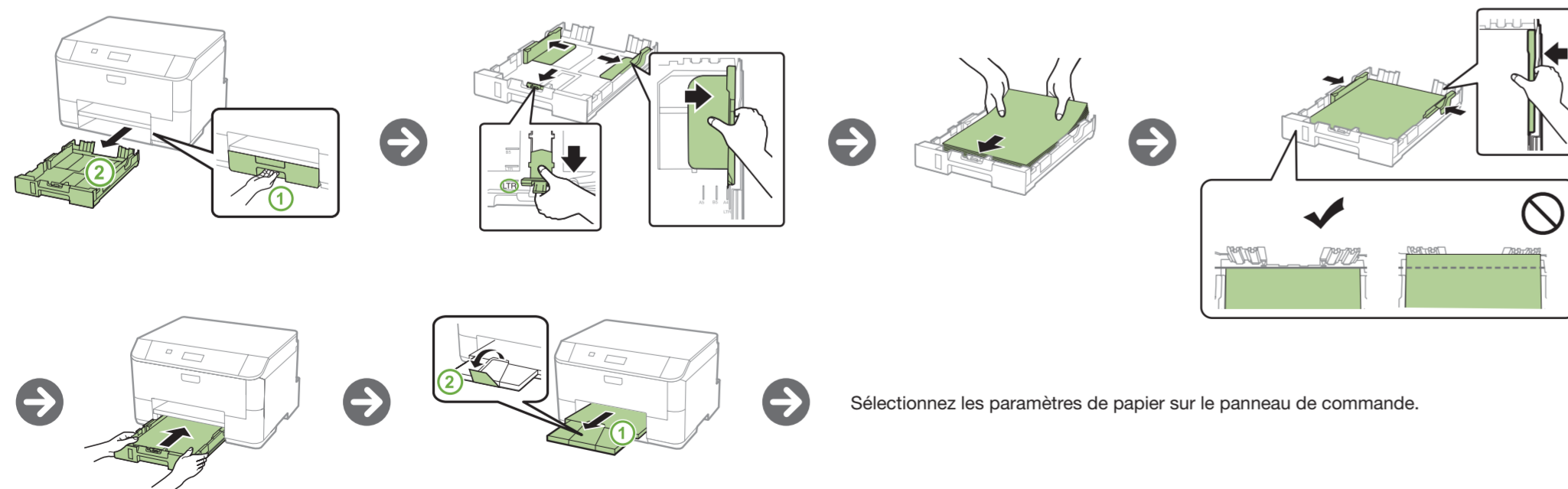


Remarque :

- L'imprimante a été créée pour être utilisée seulement avec des cartouches Epson®; elle ne devrait pas être utilisée avec des cartouches ou de l'encre d'une tierce partie.
- Les cartouches incluses avec l'imprimante ont été créées pour la configuration de l'imprimante et non pour la revente. Une partie de l'encre est utilisée pour le chargement et le reste est disponible pour l'impression.

Mise en garde : N'ouvrez pas le couvercle avant et n'éteignez pas l'imprimante pendant le chargement initial sinon vous gaspillerez de l'encre.

4 Chargez le papier



Sélectionnez les paramètres de papier sur le panneau de commande.

5 Installez les logiciels

Utilisation du CD

1 Assurez-vous que le produit **N'EST PAS BRANCHÉ** à votre ordinateur.

Windows® : Si une fenêtre Nouveau matériel détecté s'affiche, cliquez sur **Annuler** et débranchez le câble USB.

2 Insérez le CD de votre produit et suivez les instructions à l'écran pour exécuter le programme de configuration.

OS X : Assurez-vous d'installer l'utilitaire Software Updater; une connexion Internet est requise.

3 Lorsque l'écran Sélection de votre connexion s'affiche, sélectionnez l'une des connexions suivantes :

- Connexion sans fil**
Si vous utilisez OS X 10.6 ou une version ultérieure, vous devrez utiliser les boutons de l'imprimante pour sélectionner les paramètres sans fil.
Assurez-vous de connaître l'identifiant réseau (SSID) et le mot de passe réseau.
- Connexion USB directe**
Assurez-vous d'avoir un câble USB (non inclus).
- Connexion à un réseau câblé**
Assurez-vous d'avoir un câble Ethernet (non inclus).

Aucun lecteur CD/DVD

Téléchargez les logiciels :

Windows :
epson.ca/support/wf5110frwin

OS X :
epson.ca/support/wf5110frmac



Impression mobile

Votre produit doit être configuré pour l'impression sans fil ou Wi-Fi Direct. Consultez le *Guide de l'utilisateur* en ligne pour obtenir les instructions.

iOS/Android™



epson.com/iPrint

Epson Connect™

Vous pouvez vous connecter sans fil à partir de votre tablette, de votre téléphone intelligent ou de votre ordinateur. Imprimez des documents et des photos à partir de la même pièce ou n'importe où dans le monde. epson.com/connect

*Site Web présenté en anglais seulement

Avez-vous rencontré des problèmes?

La configuration réseau a échoué.

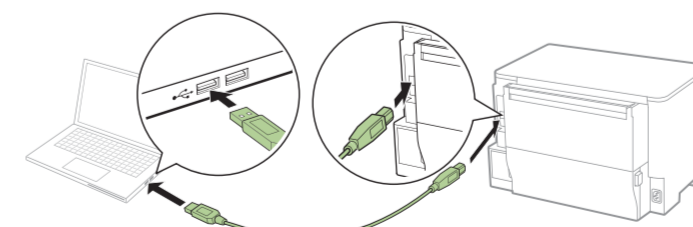
- Assurez-vous d'avoir sélectionné le nom de réseau correct (SSID).
- Si vous apercevez un message d'alerte de pare-feu, cliquez sur **Débloquer** ou **Permettre** pour permettre à la configuration de se poursuivre.
- Si la sécurité de votre réseau est activée, assurez-vous d'avoir saisi correctement le mot de passe du réseau (clé WEP ou phrase passe WPA). Le mot de passe doit être saisi selon la casse appropriée.

Rien ne s'affiche sur l'écran de l'imprimante.

Appuyez sur l'un des boutons afin que le produit quitte le mode veille.

Impossible de détecter le produit après l'avoir relié avec un câble USB.

Assurez-vous qu'il est bien branché tel qu'illustré ci-dessous :



Avez-vous des questions?

Guide de l'utilisateur

Cliquez sur l'icône sur votre bureau (ou dans le dossier **Applications/Epson Software/Guide** sous OS X) pour accéder au *Guide de l'utilisateur* en ligne.

Soutien technique

epson.ca/support

(905) 709-2567, de 6 h à 20 h, heure du Pacifique, du lundi au vendredi et de 7 h à 16 h, heure du Pacifique, le samedi. Les heures et les jours de soutien peuvent être sujets à changement sans préavis. Des frais d'interurbain sont éventuellement à prévoir.

Recyclage

Epson offre un programme de recyclage pour le matériel et les cartouches d'encre en fin de vie utile. Veuillez consulter le site Web epson.com/recycle pour obtenir de l'information concernant le retour de vos produits pour une élimination appropriée (site Web présenté en anglais seulement).

Achat de papier et d'encre



Essayez les papiers pour usages spéciaux Epson avec l'encre DURABrite® pour obtenir des résultats à l'allure professionnelle. Vous pouvez les acheter à l'adresse epson.ca. Vous pouvez aussi acheter vos fournitures auprès d'un détaillant Epson autorisé. Composez le 1 800 463-7766 pour obtenir les coordonnées d'un détaillant près de chez vous.

DESIGNED for
EXCELLENCE™

Imprimantes, encre et papiers spécialisés Epson.

DURABrite
Ultra
INK

Cartouches d'encre WF-5110

Couleur	Capacité standard	Grande capacité	Très grande capacité
Noir	786	786XL	788XXL
Cyan	786	786XL	788XXL
Magenta	786	786XL	788XXL
Jaune	786	786XL	788XXL



EPSON
EXCEED YOUR VISION

EPSON et DURABrite sont des marques déposées, Epson Connect est une marque de commerce et EPSON Exceed Your Vision est un logotype déposé de Seiko Epson Corporation. Designed for Excellence est une marque de commerce d'Epson America, Inc.

OS X est une marque de commerce d'Apple, déposée aux États-Unis et dans d'autres pays.

Avis général : Les autres noms de produit figurant dans le présent document ne sont cités qu'à titre d'identification et peuvent être des marques de commerce de leurs propriétaires respectifs. Epson renonce à tous les droits associés à ces marques.

L'information contenue dans le présent document peut être modifiée sans préavis.

© 2014 Epson America, Inc., 1/14

Pays d'impression : XXXXXX