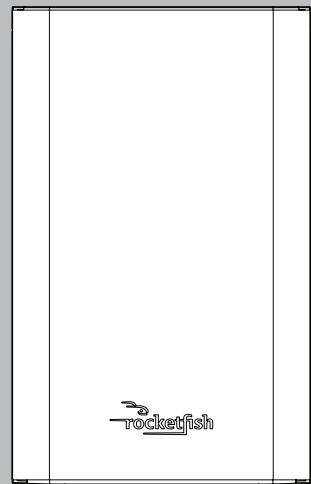




PATA 2.5 Hard Drive Enclosure
Boîtier pour disque dur
PATA de 2,5 po (6,35 cm)
Caja para disco duro PATA de 2.5"



Package contents

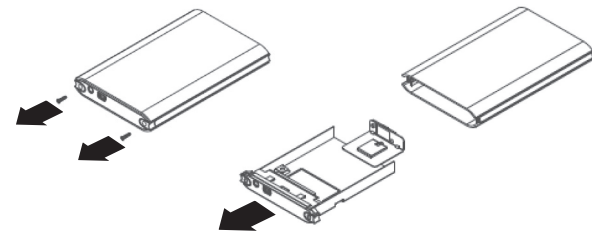
- RF-PHD25 enclosure
- High-speed USB 2.0 Y-cable
- CD that contains *Roxio BackOnTrack* backup software and *User Guide*
- Carrying case
- Screws (4)
- Screwdriver
- *Quick Setup Guide*

System requirements

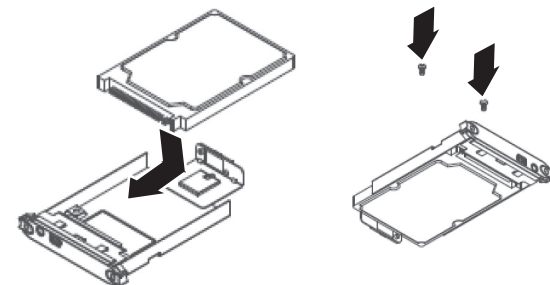
One USB port
 Windows® 7, Windows Vista®, Windows® XP, or Mac OS 10.2.0 or higher.

Installing your hard drive in the enclosure

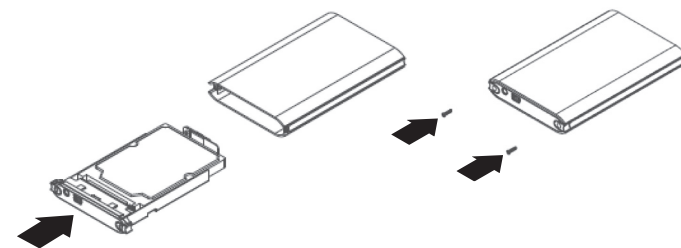
1 Remove the two screws from the back panel, then pull the tray out from the enclosure.



2 Place a formatted hard drive into the tray, connect the data connector to the corresponding connector on the enclosure board, then turn the tray over and secure the drive to the metal plate with the two screws (provided).



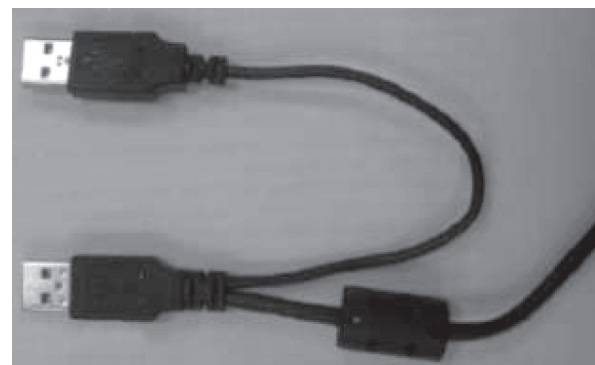
3 Slide the assembled tray back into the enclosure, then secure it with the two screws you previously removed.



Connecting the enclosure to a computer

1 Plug a USB 2.0 cable into the enclosure, then plug the cable into a USB port on the computer. The operating system automatically recognizes the new drive.

Note: The enclosure comes with a USB 2.0 Y cable, which has two standard USB A male-type connectors.



One connector is for data and bus power. The other connector is for additional power, if required. When you connect the USB 2.0 Y cable to the computer, use both A male-type connectors to make sure the enclosure has sufficient power. The operating system automatically detects and sets up the new drive.

2 If the drive is not formatted, please take the steps below to format the drive.

For Macintosh users:

- 1 Double-click on *Macintosh HD*.
- 2 Click the *Applications* folder.
- 3 Click the *Utilities* folder.
- 4 Double-click *Disk Utility*.
- 5 On the left side of the window, there are the drives connecting to the computer. Select the drive you want to format and then click the *Erase* tab.
- 6 Verify **Volume Format** is set to MS-DOS file system, then click *Erase*.

For Windows users:

- 1 Right-click *My Computer* and select *Manage*.
- 2 Click *Disk Management* on the left pane.
- 3 Right-click on the drive/device you want to format then select *Format*.
- 4 Occasionally, a warning may come out concerning active partition, click **Yes**.
- 5 Click **OK** to format.

Installing the backup software

Notes:

- The *Roxio BackOnTrack* software only runs on Windows Vista, Windows XP, or Windows 7. computers using USB.
- Connect the hard drive enclosure to your computer before installing the software.
- Before installing the backup software, make sure that your Windows operating system has been updated to the latest service pack.

- 1 Save all files and close all programs.
- 2 Insert the included CD into the computer. The introductory screen appears automatically. If the screen does not appear, double-click the **autorun.exe** file on the CD.
- 3 Click **Install Roxio® BackOnTrack™ 3 LE**. The *Welcome* screen opens.
- 4 Click **Next** to begin the installation.
- 5 Follow the instructions in the setup wizard, then click **Next** to continue.
- 6 Click **Finish** to finalize installation.
- 7 See the *User Guide* located on the CD for information on using the software.

Disconnecting the enclosure from your computer

For Windows users:

- 1 Right-click the **Hotplug** icon (located near the clock on the taskbar).
- 2 Select the device you want to unplug, then click **STOP**.
- 3 When Windows notifies you that it is safe to do so, unplug the enclosure from your computer.

For Macintosh users:

- 1 Drag the USB icon into the **TRASH**.
- 2 Unplug the enclosure.

One-year limited warranty

Visit www.rocketfishproducts.com for details

© 2009 Best Buy Enterprise Services, Inc. Distributed by Best Buy Purchasing, LLC
 7601 Penn Avenue South, Richfield, MN USA 55423-3645

Contenu du carton

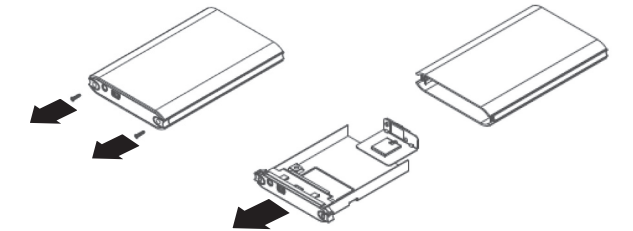
- Boîtier RF-PHD25
- Câble en Y USB 2.0 à haut débit
- CD avec l'application de sauvegarde *Roxio BackOnTrack* et le *Guide de l'utilisateur*
- Étui de transport
- Vis (4)
- Tournevis
- *Guide d'installation rapide*

Configuration système requise

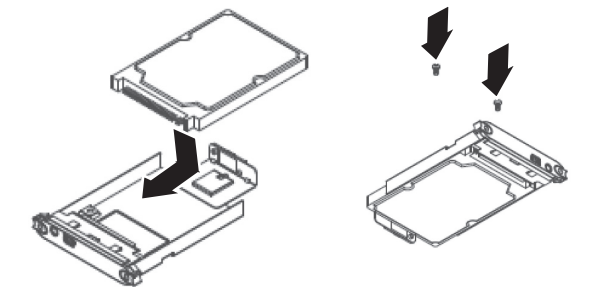
Un port USB
 Windows^{MD} 7, Windows Vista^{MD}, Windows^{MD} XP ou Mac OS 10.2.0 ou supérieur.

Installation du disque dur dans le boîtier

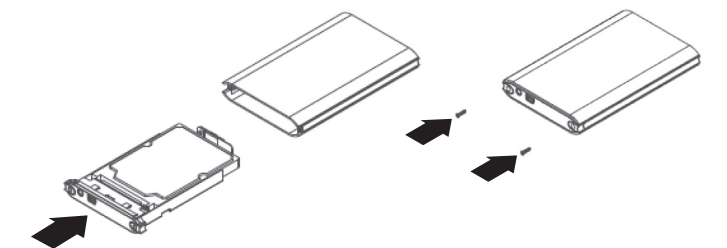
1 Retirer les deux vis du panneau arrière, puis extraire le plateau du boîtier.



2 Placer un disque dur formaté sur le plateau, connecter le connecteur de données au connecteur correspondant de la carte du boîtier, puis retourner le boîtier et fixer le disque dur à la plaque métallique à l'aide des deux vis (fournies).



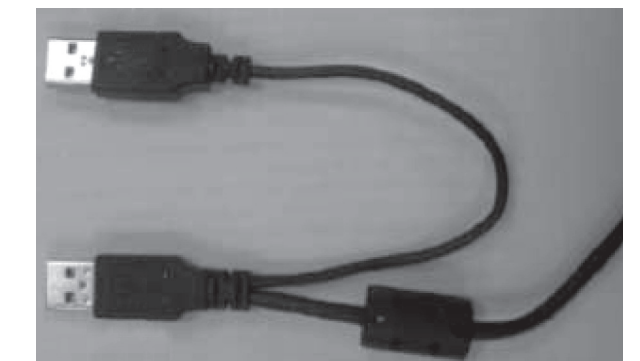
3 Replacer le plateau assemblé dans le boîtier, puis le fixer avec les deux vis retirées précédemment.



Connexion du boîtier à l'ordinateur

1 Brancher un câble USB 2.0 sur le boîtier, puis brancher le câble sur un port USB de l'ordinateur. Le système d'exploitation reconnaît automatiquement le nouveau disque.

Remarque : le boîtier est fourni avec un câble USB en Y, qui a deux connecteurs standard USB A de type mâle.



Un conector es para los datos y la alimentación del bus. El otro es para una alimentación suplementaria si es necesario. Cuando el cable USB 2.0 en Y está conectado al ordenador, utilice los dos conectores A de tipo macho, para que la alimentación del gabinete sea suficiente. El sistema de explotación detecta y configura automáticamente el nuevo disco.

2 Si el disco duro no está formateado, siga los pasos siguientes para formatearlo.

Para los usuarios de un Macintosh :

- 1 Haga clic con el botón secundario en *Macintosh HD*.
- 2 Haga clic en el archivo de aplicaciones (*Applications folder*).
- 3 Haga clic en el archivo de utilidades (*Utilities folder*).
- 4 Haga clic con el botón secundario en el utilitario de disco (*Disk Utility*).
- 5 En el lado izquierdo de la ventana, aparecen los discos conectados al ordenador. Seleccione el disco a formatear y haga clic en el botón (Efectuar) *Erase*.
- 6 Verifique que el formato del volumen está bien en MS-DOS **file** system (Sistema de ficheros MS-DOS), luego haga clic en Efectuar (*Erase*).

Para los usuarios de Windows :

- 1 Haga clic con el botón derecho del ratón en el escritorio (*My Computer*) y seleccione Gestionar (*Manage*).
- 2 Haga clic en Gestionar discos (*Disk Management*) en el panel izquierdo.
- 3 Haga clic con el botón derecho del ratón en el disco/periférico a formatear, luego seleccione Formatear (*Format*).
- 4 Un mensaje de advertencia puede aparecer sobre la partición activa, haga clic en Sí (**Yes**).
- 5 Haga clic en **OK** para formatear.

Instalación de la aplicación de salvaguarda

Remarques :

- La aplicación *BackOnTrack* de Roxio no funciona cuando se utiliza el puerto USB en los ordenadores con Windows Vista, Windows XP o Windows 7.
- Conecte el gabinete para disco duro al ordenador antes de instalar la aplicación.
- Antes de instalar la aplicación de salvaguarda, verifique que el sistema de explotación Windows ha sido actualizado al nivel más reciente con el service pack más reciente.

- 1 Registre todos los archivos y cierre todos los programas.
- 2 Inserte el CD suministrado en el ordenador. El mensaje de introducción se muestra automáticamente. Si el mensaje no se muestra, ejecute el archivo **autorun.exe** que está en el CD.
- 3 Haga clic en **Install (Instalar) RoxioMD BackOnTrack™ 3 LE**. El mensaje *Welcome* (Bienvenido) se muestra.
- 4 Haga clic en **Next** (Siguiente) para comenzar la instalación.
- 5 Siga las instrucciones en el asistente de configuración, luego haga clic en **Next** para continuar.
- 6 Haga clic en **Finish** para terminar la instalación.
- 7 Consulte la *Guía del usuario* en el CD para obtener información sobre el uso de la aplicación.

Déconexión del gabinete de la computadora

Para los usuarios de Windows :

- 1 Haga clic con el botón derecho del ratón en el icono de conexión directa de calor (**Hotplug**) situado cerca del reloj en la barra de tareas.
- 2 Seleccione el dispositivo que desea desconectar, luego haga clic en **STOP**.
- 3 Cuando Windows notifica que la desconexión puede ser segura, desconecte el gabinete del ordenador.

Para los usuarios de un Macintosh :

- 1 Arrastre el icono USB a la papelera (**TRASH**).
- 2 Desconecte el gabinete.

Garantía limitada de un año

Visite el sitio www.rocketfishproducts.com para obtener información adicional.

© 2009 Best Buy Enterprise Services, Inc., distribuido por Best Buy Purchasing, LLC 7601 Penn Avenue South, Richfield, MN 55423-3645 E.U.A.

Contenido de la caja

- Caja para disco duro RF-PHD25
- Cable en Y para USB 2.0 de alta velocidad
- CD con el software de respaldo *Roxio BackOnTrack* y la *Guía del usuario*
- Estuche de transporte
- Tornillos (4)
- Destornillador
- *Guía de instalación rápida*

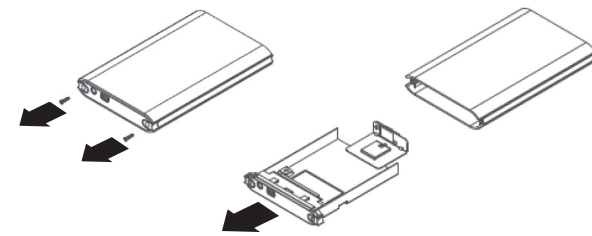
Requisitos de sistema

Un puerto de USB

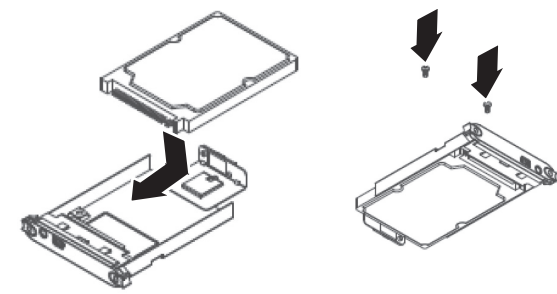
Windows® 7, Windows Vista®, Windows® XP o Mac OS 10.2.0 o más reciente.

Instalación de su disco duro en la caja

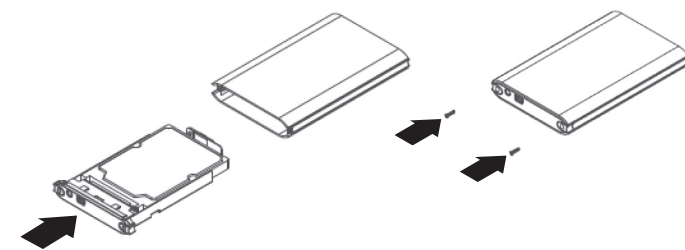
1 Retire los dos tornillos del panel posterior, luego extraiga la bandeja de la caja para disco duro.



2 Coloque un disco duro formateado en la bandeja, enchufe el conector de datos al conector correspondiente en la tarjeta de la caja, luego dele la vuelta a la bandeja y fije el disco a la placa de metal con dos tornillos (suministrados).



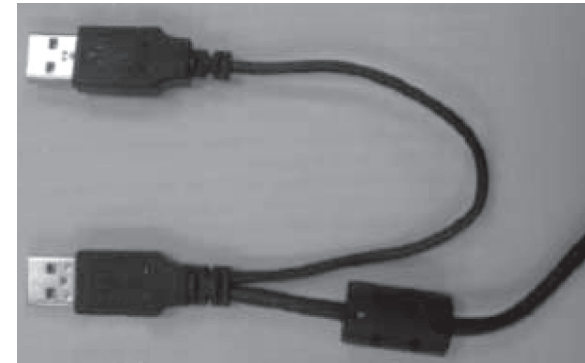
3 Deslice la bandeja ensamblada en la caja, y asegúrela con los dos tornillos que removió anteriormente.



Conexión de la caja a su computadora

1 Conecte un cable de USB 2.0 a la caja, y enchufe el cable en un puerto USB de la computadora. El sistema operativo reconoce automáticamente la nueva unidad.

Nota: La caja viene con un cable USB 2.0 en Y, que tiene dos conectores USB A macho estándar.



Un conector es para los datos y la alimentación por bus. El otro conector es para una alimentación adicional, si es necesario. Cuando conecte el cable de USB 2.0 en Y a su computadora, utilice los dos conectores A macho para asegurarse de que la caja tiene suficiente alimentación. El sistema operativo detectará y configurará automáticamente la nueva unidad de disco.

2 Si la unidad no está formateada, siga los pasos a continuación para formatear la unidad.

Para los usuarios de Macintosh:

- 1 Haga clic con el botón secundario en *Macintosh HD*.
- 2 Haga clic en el archivo de aplicaciones (*Applications folder*).
- 3 Haga clic en el archivo de utilidades (*Utilities folder*).
- 4 Haga clic con el botón secundario en el utilitario de disco (*Disk Utility*).
- 5 En el lado izquierdo de la ventana, aparecen las unidades conectadas a la computadora. Seleccione la unidad que quiere formatear, y haga clic en el botón Borrar (*Erase*).
- 6 Asegúrese de que el formato del volumen está establecido en sistema de archivos MS-DOS, luego haga clic en Borrar (*Erase*).

Para los usuarios de Windows:

- 1 Haga clic con el botón secundario en Mi PC (*My Computer*) y seleccione Administrar (*Manage*).
- 2 Haga clic en Administración de discos (*Disk Management*) en el panel izquierdo.
- 3 Haga clic en la unidad/dispositivo que quiere formatear y seleccione Formatear (*Format*).
- 4 Eventualmente aparecerá una advertencia acerca de la partición activa, haga clic en Sí (**Yes**).
- 5 Haga clic en Aceptar (**OK**) para formatear.

Instalación del software de respaldo

Notas:

- el software *BackOnTrack* de Roxio solamente se puede ejecutar en PCs con Windows Vista, Windows XP, o Windows 7 usando USB.
- Conecte la caja para disco duro a su computadora antes de instalar el software.
- Antes de instalar el software de respaldo, asegúrese de que su sistema operativo Windows ha sido actualizado con el más reciente paquete de servicio.

- 1 Guarde todos los archivos y cierre todos los programas.
- 2 Inserte el CD incluido en la computadora. La pantalla introductoria aparecerá automáticamente. Si la pantalla no aparece, haga clic en el archivo **autorun.exe** en el CD.
- 3 Haga clic en **Install (Instalar) Roxio® BackOnTrack™ 3 LE**. Se abre la pantalla de bienvenida (*Welcome*).
- 4 Haga clic en Siguiente (**Next**) para comenzar la instalación.
- 5 Siga el asistente de instalación, y haga clic en Siguiente (**Next**) para continuar.
- 6 Haga clic en **Finish** para finalizar la instalación.
- 7 Refiérase a la *Guía del usuario* en el CD para obtener información acerca del uso del software.

Desconexión de la caja de su computadora

Para usuarios de Windows:

- 1 Haga clic con el botón secundario en el icono de Conexión directa (**Hotplug**), situado cerca del reloj en la barra de tareas.
- 2 Seleccione el dispositivo que desea desconectar y haga clic en **STOP** (Detener).
- 3 Cuando Windows le avise que es seguro hacerlo, desconecte la caja de su computadora.

Para usuarios de Macintosh:

- 1 Arrastre el icono USB a la papelera (**TRASH**).
- 2 Desconecte la caja.

Garantía limitada de un año

Visite www.rocketfishproducts.com para más detalles.

© 2009 Best Buy Enterprise Services, Inc. distribuido por Best Buy Purchasing, LLC 7601 Penn Avenue South, Richfield, MN 55423-3645 E.U.A.