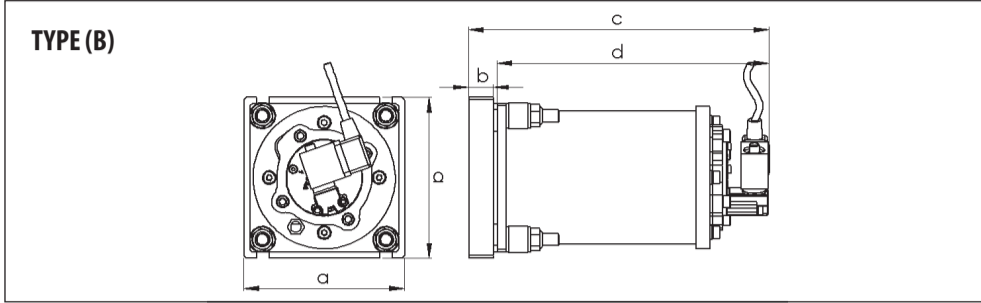
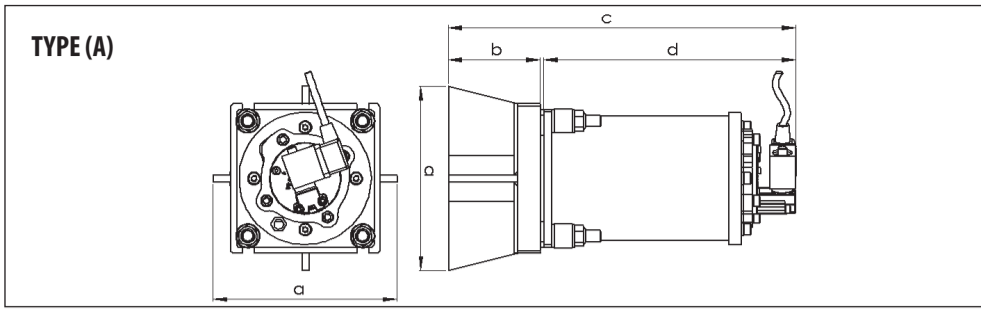


TECNICAL DATA / DATI TECNICI



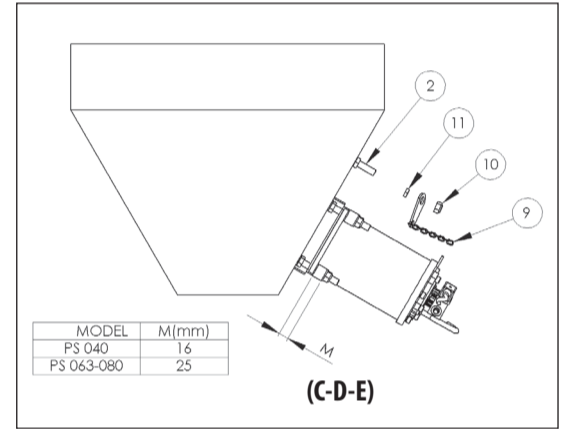
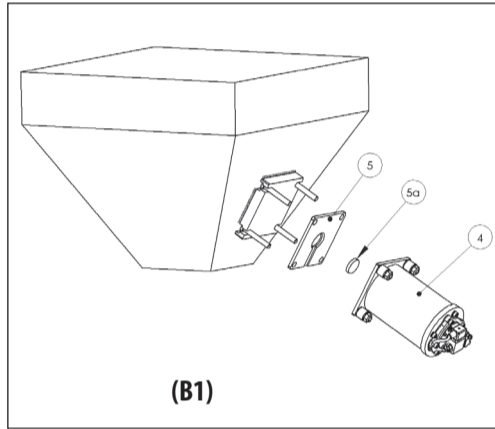
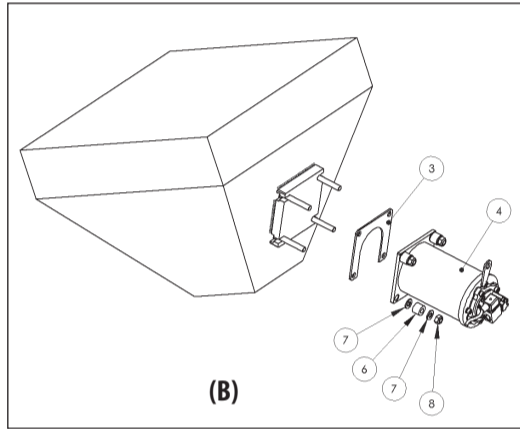
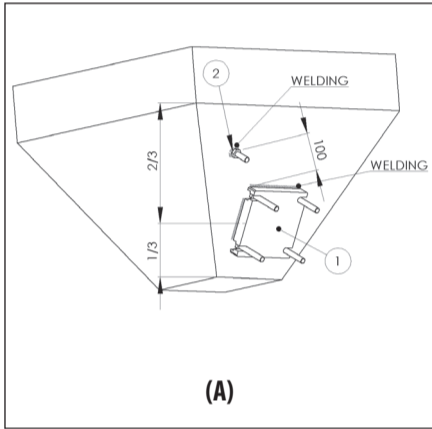
Technical Data						
MODEL	ENERGY		AIR CONSUMPTION PER CYCLE		Ø IN TUBE mm	AIR NIPPLE Inch GAS
	J		NI			
	3 bar	6 bar	3 bar	6 bar		
PS 40	8,4	18,1	3,6	5,3	6	1/8" GAS
PS 63	28,8	62	6,4	11,6	8	1/4" GAS
PS 80	59,2	153	12,5	21	8	1/4" GAS

Dimensional Features					
TYPE	PS TYPE "A"				
	a	b	c	d	M
	mm	mm	mm	mm	mm
PS 40	160	80	302	219	16
PS 63	200	95	357	259	25
PS 80	250	119	430	308	

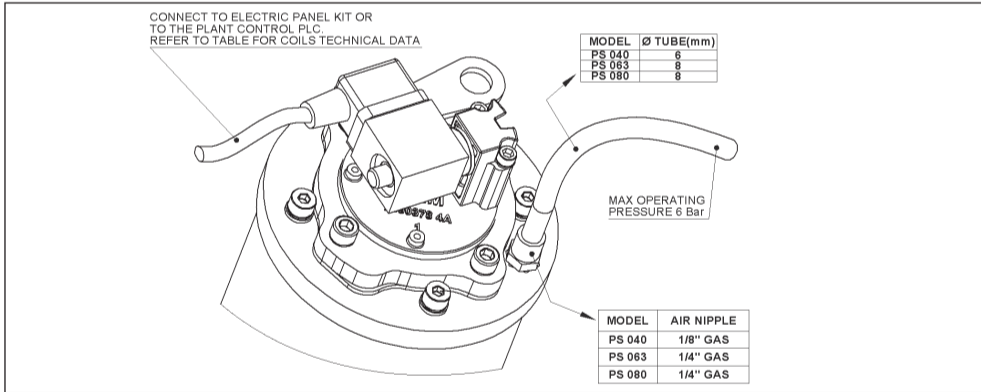
Dimensional Features					
TYPE	PS TYPE "B"				
	a	b	c	d	M
	mm	mm	mm	mm	mm
PS 40	130	20	242	219	16
PS 63	163	20	282	259	25
PS 80	200	25	336	308	

COILS				
CODE	COILS DATA SHEET	COMPATIBILITY		
		PS 040	PS 063	PS 080
BOB02450EX	24V 50/60HZ 5.5W ATEX	●	●	●
BOB024CC15	24V DC 15W	●	●	●
BOB024CCEX	24V DC 5.5W ATEX	●	NO	NO
BOB04850EX	48V 50/60HZ 5.5W ATEX	●	●	●
BOB11050EX	110V 50/60HZ 5.5W ATEX	●	●	●
BOB22050EX	220V 50/60HZ 5.5W ATEX	●	●	●

INSTALLATION / INSTALLAZIONE



AIR COMPRESSED AND ELECTRICAL CONNECTIONS / CONNESSIONI ARIA E ELETTRICHE



SPARE PARTS / RICAMBI

Pos	Q.ty	Descrizione	Description
1	1	Kit elettropneumatico	Electropneumatic Kit
2	1	Kit tenute interne	Internal sealing kit
3	1	Guarnizione quadrata	Gasket
4	1	Molla	Spring
5	4	Antivibrante	Vibration absorber
6	1	Incidine tipo "B"	Support type "B"
7	1	Incidine tipo "A"	Support type "A"

TROUBLESHOOTING CHART/GUASTI E ANOMALIE

Symptom	Possible Cause(s)	Corrective Action
The Hammer does not start	1 - Air pressure is not correct.	Check the presence of compressed air and correct air pressure (min 3 bar).
	2 - Dirt inside the pipeline.	Check for foreign elements in the hose, or under the diaphragm valve, such as dirt debris.
	3 - On/Off time settings are not correct.	Check on Time settings < 300 msec.
	4 - Air supply lubricated.	Air supply must be Unlubricated.
	5 - Ambient temperature is too high.	Ambient temperature is not correct. (standard -20 +80° C).
The Hammer is losing its vibrating effect	1 - Incorrect air pressure supply.	Check the air pressure
	2 - Fastening screws are not tight.	Check the tightness of fastening screws and stiffness of mounting plate.
Damaged seals.	1 - 1 - Ambient temperature is not correct. (standard -20 +80° C).	Replace seals.
Ruptured membrane.	1 - Operating and supply pressure > 6 bar.	Replace the membrane. Check the air pressure.

Sintomo	Possibili Cause	Azione Correttiva
Il percussore non parte	1 - Pressione dell'aria non corretta.	Controllare la presenza di aria compressa e la pressione di esercizio (min 3 bar).
	2 - Sporizia nell'impianto aria.	Controllare che non ci siano elementi estranei nei tubi o sotto la membrana dell'elettrovalvola.
	3 - Tempo Impulso attivazione sbagliato.	Controllare il tempo dell'impulso di attivazione (< 300 msec).
	4 - Aria Lubrificata.	Controllare che l'aria sia filtrata ma NON lubrificata.
	5 - Temperatura ambiente troppo elevata.	Temperatura ambiente non consentita (standard -20 +80° C).
Il percussore ha perso l'effetto desiderato	1 - Pressione dell'aria non corretta.	Controllare la pressione dell'aria.
	2 - Viti di fissaggio non serrate correttamente.	Controllare il serraggio delle viti e l'altezza dell'antivibrante (quota "M").
Anelli di tenuta danneggiati.	1 - Temperatura ambiente non consentita (standard -20 +80° C).	Sostituire kit guarnizioni.
Rottura della membrana	1 - Pressione di esercizio > di 6 bar	Controllare la pressione di esercizio . Sostituire il kit elettropneumatico

OLI SpA Via Canalazzo, 35 - 41036 Medolla (MO) - ITALY
e-mail: info@olivibra.it - www.olivibra.it

WAMGROUP

OLI SpA Via Canalazzo, 35 - 41036 Medolla (MO) - ITALY
e-mail: info@olivibra.it - www.olivibra.it

WAMGROUP

DECLARATION OF CONFORMITY

With the directives of the European Union
The family of pneumatic hammers PS is manufactured in conformity with the following directives:
- Directive "ATEX" 94/9CE 23 march 1994
- Directive "Machines" 2006/42/CE 17 May 2006
The conformity has been verified according to the conditions included in the following standard documents:
· EN 1127-1 · EN 12100-1 · EN 13463-1 · EN13463-5 · EN 12100-2
II 3 D c T85°C
Temperature ambiente -20°C / +80°C

DECLARATION OF CONFORMITY:
"B" Type: These products are manufactured according to 2006/42/EC AND SUBSEQUENT AMENDMENTS
These products must not be put into service until the final machinery into which it is to be incorporated has been declared in conformity with the provisions of this Directive, where appropriate.
OLI SpA undertakes to transmit, in response to a reasoned request by the national authorities, relevant information on the products on the present declaration, except for intellectual properties of the producer. The information will be transmitted directly to the national authority, as requested.

Person authorised to compile the technical documentation:
Giorgio Gavioli
OLI S.p.A. Via Canalazzo, 35 - 41036 Medolla (MO) Italy
Firma
Giorgio Gavioli
(General Manager)

Medolla 02/05/2010

DICHIARAZIONE DI CONFORMITA'

Alle Direttive Della Comunità Europea
La famiglia dei percussori serie PS è stata progettata e costruita in conformità alle direttive:
- Direttiva "ATEX" 94/9CE del 23 marzo 1994
- Direttiva "Macchine" 2006/42/CE del 17 Maggio 2006
La conformità è stata verificata sulla base dei requisiti delle norme o dei documenti normativi riportati di seguito:
· EN 1127-1 · EN 12100-1 · EN 13463-1 · EN13463-5 · EN 12100-2
II 3 D c T85°C
Temperatura ambiente -20°C / +80°C

DICHIARAZIONE DI CONFORMITA':
"B" Type: Questi prodotti sono costruiti in accordo con la direttiva 2006/42/CE E SUCCESSIVI EMENDAMENTI
Questi prodotti non devono essere messi in servizio finché la macchina finale, in cui devono essere incorporati, non è stata dichiarata conforme, se del caso, alle disposizioni della presente Direttiva.
OLI S.p.A si impegna a trasmettere, in risposta a una richiesta adeguatamente motivata delle autorità nazionali, informazioni pertinenti sui prodotti oggetto della presente dichiarazione, fatti salvi i diritti di proprietà intellettuale del fabbricante. Le informazioni verranno trasmesse direttamente all'autorità nazionale che le ha richieste.

La persona autorizzata a costituire la documentazione tecnica:
Giorgio Gavioli
OLI S.p.A. Via Canalazzo, 35 - 41036 Medolla (MO) Italy
Firma
Giorgio Gavioli
(il Legale Rappresentante)

Medolla 02/05/2010