

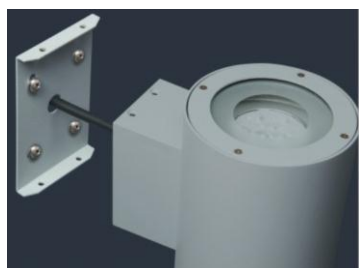
INSTALLATION MANUAL FOR WALL LIGHT



First step: Keep a wire in the mounting position, then disassemble the mounting plate, insert the wire into the mounting plate's hole, fix the mounting plate firmly on the mounting surface.



Second step: Disassemble the waterproof gasket, connect the wire, reinstall the waterproof gasket.

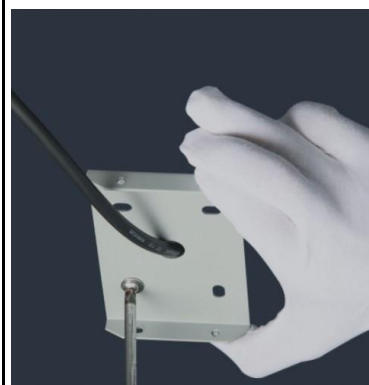


Third step: Fix the mounting bracket to the mounting plate using screws.



Fourth step: Complete installation

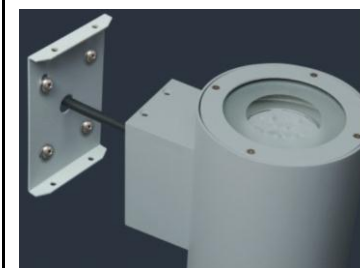
INSTALLATIONSMANUAL FÖR VÄGGARMATUR



1. Dra fram kabel till önskad placering av armaturen. Skruva därefter av bakstycket på armaturen och dra igenom kabel. Skruva fast bakstycket på underlaget.



2. Skruva loss vattenskyddet och koppla in kabel i kopplingsplinten. Skruva därefter på vattenskyddet igen.



3. Skruva fast armaturen i bakstycket.



4. Installationen är färdig.