



Prekvalificeringssystem
och leverantörsregister



Produkt- och tjänstekategorier
version 4.0

&

Användarguide

Innehåll

Om TransQ	3
Deltagande organisationer	3
Kontaktinformation	3
Kvalificeringsprocessen för leverantörer	4
TransQ formuläret innehåller	4
Krav för att bli kvalificerad	4
Användarguide:	
Kom igång	5
Ny användare	5
Hitta sökprogrammet	5
Logga in i sökprogrammet	5
Sök efter specifik leverantör	5
Sök efter produkt/tjänst	6
Avancerat med fritext/keyword	6
Andra urvalskriterier	7
Symboler	7
Leverantörslista	7
E-mail supplier	8
Skapa rapporter	8
Koppla dokument (Mail merge)	8
Dun & Bradstreet	9
Finansiella rapporter	9
Några vanliga frågor och svar	9
Achilles Premium Service	10
Utbildning	10
TransQ nomenklaturbeskrivning	11
Struktur	11
Kategoriöversikt 1-9 (Innehåll)	12
Produkt- och tjänstekategorier	
1. Järnvägsspecifika produkter	14
2. Luftfartsspecifika produkter	16
3. Reserverat för framtida bruk	16
4. Allmänna produkter	17
5. Järnvägsspecifika tjänster	24
6. Luftfartsspecifika tjänster	25
7. Reserverat för framtida bruk	25
8. Övriga tjänster	26
9. Entreprenader	30

TransQ – ett prekvalificeringssystem och leverantörsregister

TransQ är ett gemensamt kvalificeringssystem och leverantörsregister, som är en del av ett unikt samarbete mellan infrastrukturorganisationer i den nordiska transportbranschen. Systemet används för att få information om och göra urval av leverantörer vid upphandlingar av varor, tjänster och entreprenader. De deltagande organisationerna tillämpar EU-reglerna för offentlig upphandling inom de så kallade försörjningsorganisationerna, och TransQ är ett prekvalificeringssystem som innefattas av dessa regler. De organisationer som inte omfattas av EU:s försörjningsdirektiv kan använda TransQ som ett leverantörsregister.

Målet med TransQ är att tillhandahålla ett omfattande prekvalificeringssystem med information om existerande och möjliga leverantörer för den nordiska transportsektorn. Syftet är att tillhandahålla en mötesplats för att insamla och delge information om prekvalificering av leverantörer, vilket sparar tid, resurser och administrativt arbete.

TransQ administreras på uppdrag av deltagande organisationerna av Achilles Information AB.

Följande nordiska transportorganisationer använder TransQ:



Kontakta Achilles

För material och support kontakta ditt närmaste Achilles kontor:

Sverige/Norge

Achillevs Information A
P.O Box 1087
SE-164 25 Kista

Telefon: +46 (0)8 444 17 20

Fax: + 46 (0) 444 17 29

E-post: transq@achilles.com

Hemsida: www.achilles.com/sweden/buyers

Danmark

Achilles Systems AS
Nakskovvej 4, Veddelev
DK-4000 Roskilde

Telefon: +45 51 55 20 08

Fax: +46 (0)8 444 17 29

E-post: transq@achilles.com

Hemsida: www.achilles.com/denmark

TransQ leverantörssupport

Inköpare som vill hänvisa sina leverantörer till Achilles vänligen referera till telefonuppgifterna nedan:

Sverige

Tel: +46 (0)8 444 17 25

Fax: +47 37 06 35 41

E-post: transq@achilles.com

Hemsida: www.achilles.com/sweden

Norge

Tel: +47 37 06 35 40

Fax: +47 37 06 35 41

E-post: transq@achilles.com

Hemsida: www.achilles.com/norway

Danmark

Tel: +45 51 55 20 08

Fax: +47 37 06 35 41

E-post: transq@achilles.com

Hemsida: www.achilles.com/denmark

Kvalificeringsprocessen för leverantörer

Leverantörer som önskar kvalificera sig i TransQ, gör det på Internet eller genom att faxa beställningsblanketten till Achilles. Kvalificeringsavgiften ska betalas i förskott och så snart Achilles mottagit betalning får leverantören sitt material. Kvalificeringsmaterialet består av ett internetbaserat formulär, broschyr med allmän information samt ett VD-intyg som ska skickas in i original tillsammans med en kopia på företagets senaste registreringsbevis från Bolagsverket eller motsvarande.

När komplett material mottagits går Achilles noggrant igenom informationen. Skulle ändringar och kompletteringar bli nödvändiga kontaktar Achilles leverantören. Därefter blir leverantörens information tillgänglig för samtliga deltagande organisationer som har tillgång till TransQ.

Kvalificeringen är giltig i 12 månader och måste förnyas inom ett år. Nytt material skickas automatiskt inför den årliga uppdateringen.

Achilles har ett samarbete med Skatteverket i Sverige. Varje månad kontrolleras alla svenska leverantörer om de är á jour med skatter och avgifter. Leverantörer som undanhåller betydelsefull information eller uppger falska, missledande eller avsevärt felaktiga uppgifter kan diskvalificeras.

TransQ formuläret innehåller

Generella företagsupplysningar:

- Adresser, nyckelpersoner och kontaktpersoner
- Totalt antal anställda, eventuellt uppdelat på olika orter
- Associerade företag exempelvis moder- eller dotterbolag

Finansiell information:

- Uppgifter från årsredovisning
- Större ägare
- Information om bank och revisor

Information om eventuella kvalitets-, hälso- och miljösystem

Information om produkter och tjänster:

- Valda kategorier med fritextbeskrivning
- Kontaktperson
- Tillverkare
- Referenser/kapacitet
- Representations område

Krav för att bli kvalificerad

- För att uppnå kvalifikation måste leverantören leverera produkter och tjänster som omfattas av systemet vid kvalificeringstillfället. För varje produkt/tjänstekategori som man registrerar sig för är det obligatoriskt att ange minst en referens eller kapacitet.
- Företa försäljning i eget namn.
- Lämna in en komplett kvalifikationsansökan bestående av TransQs internetbaserade formulär samt standard deklARATION 12 (intyg från verkställande direktör som bekräftar giltigheten i informationen).
- Under kvalificeringsperioden vara á jour med inbetalning av skatter och avgifter, insänt godkända årsredovisningar och räkenskaper till aktuella myndigheter och att företaget inte är i några skuldprocesser eller ställt under förmyndarskap.
- Det är obligatoriskt att ange minst en relevant referens eller kapacitet per produkt/tjänste kategori.

Användarguide TransQ sökprogram

Kom igång!

Nedan följer en enkel användarguide för TransQ:s internetbaserade sökprogram. Även i programmet finns det en komplett hjälpfil (nås i menyn till vänster under "Help"). Det går givetvis alltid bra att kontakta Achilles för att få hjälp på telefon eller på plats.

Ny användare

Har du inga inloggningsuppgifter till TransQ? De deltagande upphandlande organisationerna bestämmer själva vilka som skall få tillgång till programmet. En eller flera "Lokala administratörer" per organisation har rättigheter att ge tillgång och bestämma olika rättigheter i programmet. Kontakta din lokala administratör eller sänd ett e-mail till marketing.nordic@achilles.com med ditt namn, företag, adress, e-post och telefonnummer. Inom kort får du e-post med ditt användarnamn, id-nummer och lösenord.

Kontakta Achilles

Tel Sverige +46 (0)8 444 1720
marketing.nordic@achilles.com

Hitta sökprogrammet

Achilles sökprogram är internetbaserade och är samlade på vår hemsida. Gå in på www.achilles.se

Under "Inloggning inköpare" väljer du TransQ. Ett nytt fönster öppnas och du kommer till inloggningssidan.

Logga in i sökprogrammet

Nu har du kommit till inloggningssidan. Skriv in användarnamn, id-nummer och lösenord, klicka sedan på "Logon".

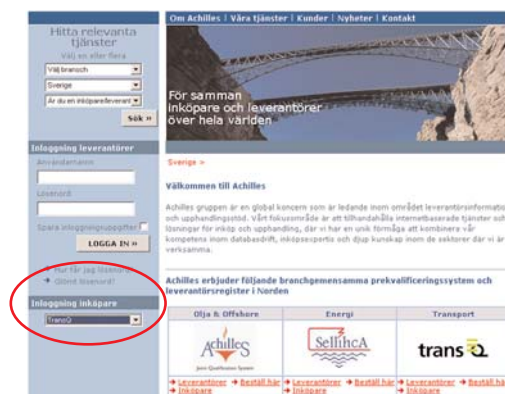
Tips! Spara sidan som dina favoriter. Ditt användar namn och idnummer sparas till nästa inloggning.

Har du fått ett krångligt lösenord kan du ändra det i under menyn "User Maintenance". Välj "Change Password". Här kan du också uppdatera dina namn-uppgifter och e-postadress.

Sök efter specifik leverantör

1. Välj avsnittet General (förstoringsglaset)
2. Skriv in namnet eller delar av det i fältet "Supplier Name"
3. Klicka på knappen Search.
4. Du får upp en lista över de leverantörer som passar in på angivet sökkriterium.

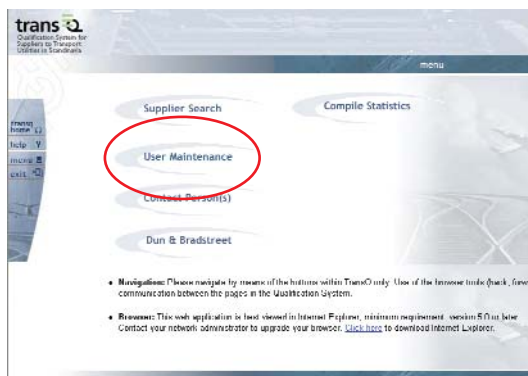
Tips! Skriv in %-tecknet före namnet för att söka på delar av namnet



Achilles hemsida med ingång till TransQ för inköpare.



Inloggning till TransQ.



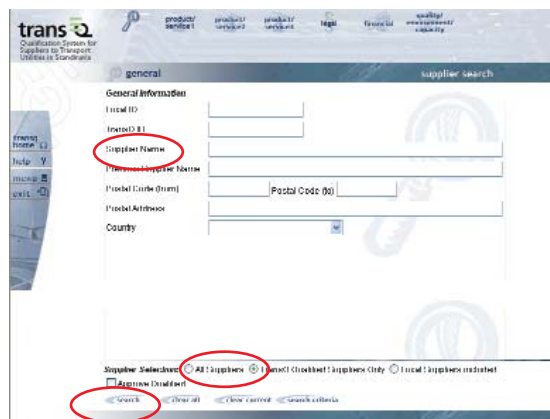
Välj User Maintenance för att ändra lösenord.

Om sökningen inte gav något resultat kan du prova följande:

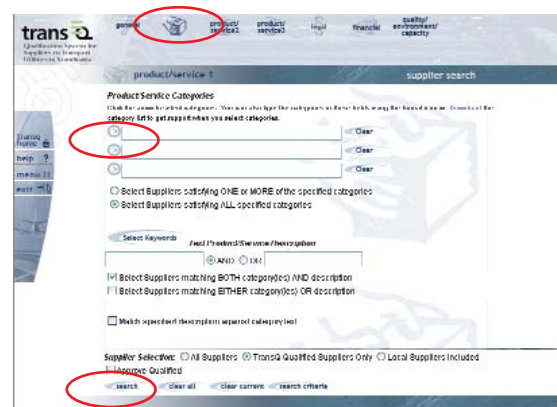
1. Sök på <All Suppliers>
2. Sök på Previous Name. Om leverantören har bytt namn är det gamla namnet sökbar i detta fält
3. Sök i fältet Associated Company på Quality/Environment/Capacity-sidan. Leverantören kan vara registrerad som ett "associerat företag".

Sök efter en produkt/tjänst

1. Välj avsnittet "Product/Service 1".
2. Skriv in kategorinumret (ex: 2.01.02). eller klicka på pilen till vänster om fältet. Välj den kategori som passar bäst på omfattningen och tryck på OK.
3. Du kan söka på upp till 3 kategorier samtidigt. Vid val av fler än en kategori anger du om sökningen avser leverantörer som har registrerat alla valda kategorier (Select Suppliers satisfying ALL specified categories) eller leverantörer som levererar en eller flera av kategorierna (Select Suppliers satisfying ONE or MORE of the specified categories)
4. Klicka på "Search" och du får en lista över leverantörer som passar in på angivet sökkriterium



Sök efter leverantörer.



Sök efter produkter och tjänster.

Tips! Det är också möjligt i kategoriväljaren att söka efter en relevant kategori på svenska passar in på angivet sökkriterium.

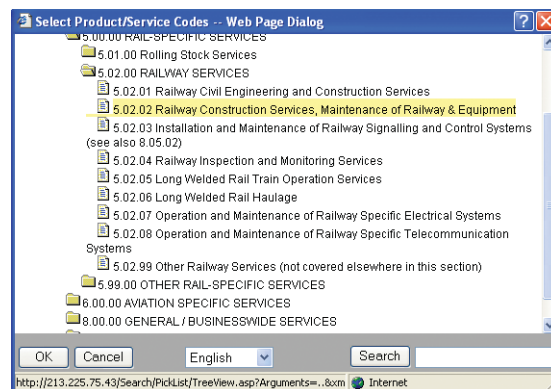
OBS! Deltagarna i TransQ har möjlighet att införa en steg två kvalificering i TransQ genom modulen Approve (se nedan). Jernbaneverket har infört en kvalificering i steg två för vissa utvalda kategorier samt key-words, främst inom de Järnvägsspecifika produktkategorierna. För dessa kategorier som är markerade i kategorilistan med Jernbaneverkets märke  kan användare inom Jernbaneverket ställa krav på steg två. Övriga kan se för vilka kategorier som Jernbaneverket ställer ytterligare krav.

Avancerat med fritextsökning Key Word

Kategorier med sökkriterier kan också kombineras med sökning på leverantörens egna beskrivning av produkt/tjänsten - fritextsökning. Key words är förutbestämda fritextord som leverantören kan välja.

1. Sökning på fritext/ Key Word kan göras oavsett kategori, alternativt i kombination med en kategori. Du kan välja upp till 2 fritexter.
2. Skriv in önskad fritext (måste vara på engelska) eller tryck på knappen Key Word. Vid två fritexter, ange (And) eller (Or)
3. Klicka på Search och du får en lista över leverantörer som passar in på angivet sökkriterium

Tips! Beskrivning av kategorierna finns på svenska, engelska och norska. Det är också möjligt att söka efter en relevant kategori



Produkter och tjänster indelade efter kategorier.

Andra urvalskriterier

Förutom kategorier och Keywords kan exempelvis dessa urvalskriter användas var för sig eller i kombination:

- Referenser (fliken "Product/Service3") Tips! Skriv in %-tecken under Reference Company för att få alla som uppgivet referenser
- Antal anställda (fliken quality/environment/capacity) Tips! Använd > -tecknet
- Kvalitetssystem (fliken quality/environment/capacity) Tips! Fyll i in %-tecken i fältet Quality System Certified by om du vill ställa krav på certifierat kvalitetssystem
- Miljöledningssystem (fliken quality/environment/capacity)
- Omsättning, soliditet eller likviditet (fliken financial) Tips! Glöm inte > -tecknet
- Tillverkare (fliken "Product/Service2")
- Representationsområde (Area of representation under fliken "Product/Service2") Tips! Att te.x. fylla i "Sweden" ställer krav på att leverantören kan leverera över hela landet. Om leveransen endast skall ske inom ett begränsat område kan te.x. län väljas. De leverantörer som angivet land (Sweden), Europe eller world-wide kommer då automatiskt med.

Symboler

Qualified (basic requirements ok)

Grön ruta (4) = leverantören godkänd enligt gällande kvalificeringskrav

Local Supplier

Rosa ruta (LS) = lokal leverantör

Expired (basic requirements expired)

Svart ruta (CR) = Leverantörens kvalificeringsperiod har löpt ut

Expired, data > 18 months old

Röd ruta (18) = leverantörens information är äldre än 18 månader

D&B: See financial page for details

Trafikjussymbolen = Dun & Bradstreet rating (finansiell)

Not fully registered

Grå ruta (R) = leverantörens information ej fullständig

Leverantörslista

När du har gjort en sökning presenteras resultatet i en leverantörslista. Det är 15 leverantörer per sida. Navigera med hjälp av pilarna längst ner till vänster på sidan.

För att se mer information om leverantörerna klicka på leverantörnamnet eller idnumret (blå länk) som är länkat till detaljinformationen.

D&B	Supplier Name	TransID	Local ID	Uppd
	ALMIRAL AVI LAS OIAI	202721		17 A
	AMEC BERNE SA UNLIMITED	202744		16 B
	ANKE (FAI)	201948		21 I
	ATLANTIC TRANSPORT AND LOGISTICS	200300		04 N
	BAI LOGISTICS ALLY (AAI)	201875		19 A
	BANENUNUNIKREITERIE	202303		20 N
	BAWU SHI (WU) AG	201847		14 A
	BUNBEVDE LEONHARD WEISS AG	202671		26 A
	BUNBEVDE LEONHARD WEISS AG	201807		21 I
	BUNBEVDE PRODUCTION	202833		22 A
	BUNBEVDE PRODUCTION	201903		30 I
	BUNBEVDE PRODUCTION	200837		17 J

Resultatet av en leverantörs sökning.

E-mail supplier

Vill du skicka ett e-post till leverantörerna i en kategori kan du göra det genom att använda funktionen "E-mail supplier", finns längst ner till höger. E-postadresserna hamnar automatiskt i BCC-fältet.

1. Antingen kan du välja ut enskilda leverantörer genom att bocka för dessa, eller alla genom att bocka för "Select all".
2. Klicka där efter på "E-mail". Ett nytt meddelande öppnas och du kan skriva in din text.

Skapa rapporter

Det är möjligt att skapa rapporter för den information som visas genom att trycka på knappen "report download".

Rapport i Excel-format

1. Om du går till rapporterna från "Supplier list" får du som steg 1 välja vilka av leverantörerna du vill få med.
2. Under steg 2 ska du välja Data export to file. Klicka därefter på "report download".
3. Gå med markören till "Download Report" och högerklicka och välj "Spara mål som".
4. Filen sparas i txt-format.
5. Öppna upp Excel och öppna dokument. Välj textfil under "Filformat".
6. Textimportguiden - Steg 1-3 öppnas.
7. Klicka på "Nästa". Välj "Komma" och sedan "Slutför".

Koppla Dokument (Mail Merge)

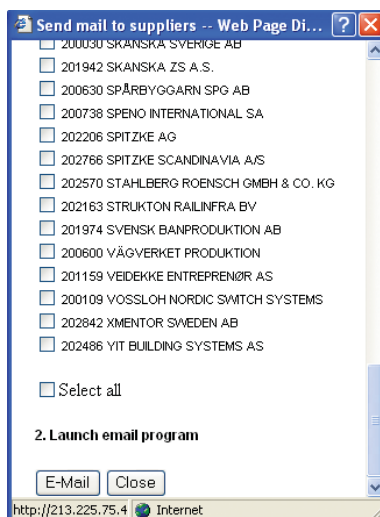
Det är möjligt att skapa brev med funktionen Koppla Dokument (Mail Merge) i Microsoft Office Word.

Nedanstående förenklade instruktion är baserad på Word 2003 på engelska. För detaljer eller andra versioner se hjälpen i Word.

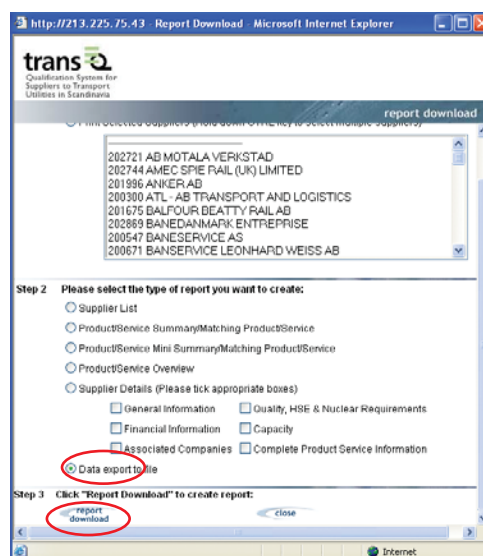
1. Gör som avsnittet ovan, Skapa rapporter, till och med punkt 3.
2. Öppna Word och exempelvis en brevmall.
3. Välj Koppla dokumentguiden (Mail Merge) under "Tools" och "Letters and Mailings". Följ sedan guiden steg för steg:

- Steg 1: Välj Dokument typ "Letters"
 Steg 2: Välj "Use Current Document"
 Steg 3: Välj "Use an existing list". Tryck på "Browse" och leta upp textfilen du sparar.
 Steg 4: Välj "More Items" för att infoga adressfält.
 Steg 5 och 6: Förhandsgranska och koppla.

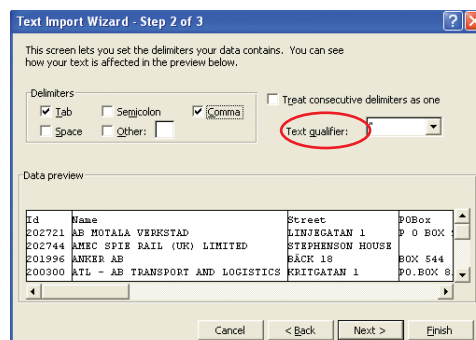
Klart!



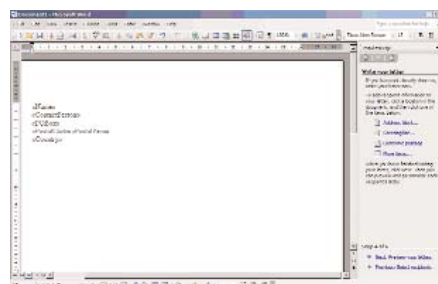
Skicka e-post till enskilda eller alla leverantörer i en kategori.



Skapa rapporter över information i TransQ.



Överför data till Excel.



Skapa brev med hjälp av koppla dokument (Mail merge).

Dun & Bradstreet

Rating

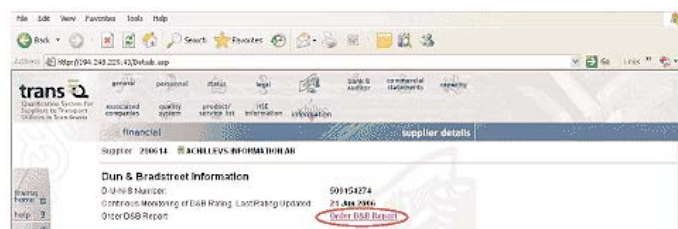
TransQ innehåller också finansiell rating levererad av D&B, vilket illustreras med hjälp av trafikljussymboler i "Supplier list". För detaljinformation ang. finansiell rating, klicka på leverantörens idnummer (blå länk) och se sektionen "Financial". Trafikljuset är en av en övergripande rating som i sin tur består av fyra underkriterier. Ratingen uppdateras vanligen var 14:e dag. Alla leverantörer har inte rating om leverantören är ny eller om D&B inte har gjort någon kreditbedömning på det företaget.



Finansiell information levererad av Dun & Bradstreet.

Finansiella Rapporter

Du kan beställa kompletta finansiella rapporter om leverantörer från kreditvärderingsföretaget Dun & Bradstreet genom en direktlänk i TransQ. Du får då en fördjupad finansiell utvärdering som avser kreditvärdering, eventuella betalningsanmärkningar, ägarförhållanden, nyckeltal med jämförelser i branschen och en hel del mer.



Beställ finansiell rapport genom att klicka på direktlänken i TransQ.

Så beställer du en finansiell rapport:

Du söker upp den leverantör du vill ha information om i TransQ. Gå till området "Financial" och klicka på länken "Order D&B Report". Rapporten kommer då upp direkt (efter en kontrollfråga) på din skärm.

För att kunna beställa en rapport krävs ett godkännande från din lokala TransQ- ansvarige och att du tillhör en avdelning som sätts under "User Maintenance". Kostnaden för den mest uttömmande rapporten är rabatterad med 20% och kostar 200 kr. (för närvarande Februari 2007, vid ökande volym kan det bli ett ytterligare lägre pris). Tjänsten faktureras i efterskott till din avdelning. De som har separat avtal med D&B använder det avtalet i stället.

Några vanliga Frågor och svar

1. Jag har för många på listan vid urval

Förslag: Fråga leverantörerna med hjälp av "E-mail supplier" vilka som verkligen kan leverera. Ge gärna feedback till leverantörer som du tycker registrerat sig fel och lägg även till kriterier som exempelvis "key-words".

2. "Mina" Leverantörer kommer inte med, de har te.x. "fel" koder.

Förslag: Be de deluppdatera (genom "E-mail supplier"), förändra sökningen

3. Jag saknar någon eller många leverantörer inför en upphandling.

Förslag: Premium Service! (se sid 10) Eller för enstaka - bjud in med "invite Supplier". Achilles kan hjälpa dig med standardbrev!

4. Behöver jag be om skattebevis vid urval av svenska leverantörer genom TransQ?

Svar: Normalt inte. Genom ett samarbete med skattemyndigheten kontrolleras alla svenska leverantörer var tredje månad. (alla nya leverantörer varje månad.)

Praktisk hjälp i upphandlingen - Achilles Premium Service

Achilles Premium Service är en kostnadsfri tjänst som enkelt hjälper dig att spara tid och resurser i inköpsprocessen samt en direkthjälp för inköpsorganisationer som använder TransQ.

1. Achilles kan hjälpa dig med sökningar
2. Om du skickar en lista med leverantörer, ger vi dig svar på vilka som redan är med och lägger in övriga i TransQ med status som "invited". Du kan sedan hela tiden följa deras kvalificeringsprocess.
3. Du får hjälp att utforma brev till leverantörer som skall bjudas in.
4. Vi kan hjälpa till att hitta nya leverantörer, "sourca".
5. Achilles kan ringa och följa upp inbjudna leverantörer och prioritera dem i handläggningen.
6. Du kan få kontinuerlig feedback och statusrapporter i Excel-format på "dina" leverantörer.
7. Vi hjälper dig med urvalet vid upphandlingar.

Det här behöver vi från dig

En beskrivning av upphandlingen med eventuella krav på relevanta produkt-/ tjänstekategorier, tider när leverantörer skall vara godkända, kontaktpersoner osv. Vi hjälper dig gärna med att formulera detta.

Om du önskar bjuda in leverantörer som vi kan följa upp behöver vi ett antal grunduppgifter.

Det finns även exempel på brev som du kan använda. Vill skicka med informations-broschyrer kan Achilles hjälpa dig med det.

Kontakta Achilles på:

Telefonnummer: +46 8 444 17 20

E-post: marketing.nordic@achilles.com

Utbildning

Achilles erbjuder två olika utbildningar, en endagsutbildning eller en privatkurs sk. "en-till-en kurs".

Vår standard endags utbildning inleds med att vi går igenom vad TransQ är och innehåller. Därefter tar vi oss igenom systemet steg-för-steg. Utbildningen avslutas med några enkla övningar. Läs mer om innehållet nedan.

En en-till-en kurs är riktad till dig som kanske redan har gått en introduktionsutbildning och vill avancera ditt användande, eller behöver en snabb introduktion i hur du på enklaste sätt kommer igång att arbeta med verktyget. Antingen kommer vi till dig eller du till oss och har ett par timmars genomgång av sökprogrammet. Genomgången anpassas efter dig, dina kunskaper och behov.

Våra utbildningar/kurser innehåller följande:

- Vad är TransQ; koncept innehåll och krav.
- Kvalificeringsprocessen. Så går det till.
- Grunderna i TransQ sökprogram
- Lär dig använda sökmöjligheter i TransQ effektivt
- Dokumentera ditt urval av leverantörer
- Ge möjlighet till feedback
- Information om Premium Service (leverantör / produkt- kampanjer)

För mer information om våra kurser och utbildningar kontakta Achilles på +46 (0)8 444 17 20 eller via e-post: marketing.nordic@achilles.com.

TransQ nomenklatur

I samband med etableringen av TransQ, utarbetades ett omfattande kategorisystem för att registrera produkter och tjänster som anskaffas av denna bransch. Alla produkter eller tjänster som leverantören önskar prekvalificera måste inordnas i en TransQ produkt/tjänstekategori.

Struktur

TransQ Produkt/Service nomenklatur är indelad i sju huvudgrupper:

1. Järnvägsspecifika produkter
2. Luftfartsspecifika produkter
4. Allmänna produkter
5. Järnvägsspecifika tjänster
6. Luftfartsspecifika tjänster
8. Övriga tjänster
9. Entreprenader

Det finns också två huvudgrupper som är reserverade för framtida bruk (3 och 7). Huvudgrupperna består av undergrupper som i sin tur består av kategorier (nivå tre). Detta uttrycks exempelvis så här: 1.01.01.

För vissa kategorier finns möjlighet att söka efter fördefinierade fritextord "**keywords**" från en lista med mer specificerade produkter/tjänster. Alla produkter eller tjänster som leverantören erbjuder måste registreras i en kategori på nivå tre. Leverantören uppmanas också att med fritext och med utnyttjande av keywords, där sådan finns, beskriva sina produkter/tjänster så omfattande och korrekt som möjligt. Leverantören får information om att de kan bli utvalda baserat på denna information.

Exempel på beskrivning av produkter/tjänster med kategorisering:

Förhandsdefinierad TransQ kategori:	8.02.03 Surface Protection and Treatment
Möjliga keywords:	Sandblasting, Coating, Painting
Leverantörens beskrivning:	Sandblasting, Painting and Coating of steel structures like bridges

Table of Contents**Innehållsförteckning**

1	RAIL-SPECIFIC PRODUCTS	JÄRNVÄGSSPECIFIKA PRODUKTER
1.01	ROLLING STOCK	Rullande material
1.02	ROLLING STOCK EQUIPMENT AND SPARE PARTS	Utrustning och reservdelar till rullande material
1.03	RAILWAY MATERIALS AND EQUIPMENT	Banmaterial och utrustning
1.04	RAIL SPECIFIC ELECTRICAL EQUIPMENT (SEE ALSO 4.10 ELECTRICAL EQUIPMENT)	Järnvägsspecifik elmaterial
1.05	RAIL SPECIFIC SIGNALING EQUIPMENT	Järnvägsspecifik signalmaterial
1.06	RAIL SPECIFIC TELECOMMUNICATION MATERIALS	Järnvägsspecifik telematerial
1.99	OTHER RAIL SPECIFIC PRODUCTS	Annan järnvägsspecifik materiel
2	AVIATION SPECIFIC PRODUCTS	LUFTFARTSSPECIFIKA PRODUKTER
2.01	AIR CONTROL NAVIGATION EQUIPMENT/SYSTEM	Flygkontroll, navigationssystem/utrustning
2.02	AIRCRAFT FIRE FIGHTING AND RESCUE EQUIPMENT (SEE ALSO 4.19.04 FIRE FIGHTING EQUIPMENT)	Flygbrand- och räddningsutrustning
2.03	RUNWAY, TAXWAY AND AIRCRAFT PARKING EQUIPMENT/SYSTEM	Landningsbana, taxibana och flyguppställningsutrustning/system
2.99	OTHER AVIATION SPECIFIC PRODUCTS	Andra Luftfartsspecifika produkter
3	NOT IN USE – RESERVED FOR FUTURE USE	ANVÄNDS INTE - RESERVERAT FÖR FRAMTIDA BRUK
4	GENERAL / BUSINESS WIDE PRODUCTS	ALLMÄNNA PRODUKTER
4.01	CONSTRUCTION MATERIALS AND EQUIPMENT	Material och utrustning för bygg- och anläggning
4.02	BUILDINGS, BUILDING EQUIPMENT AND MATERIALS	Byggnader och byggmaterial
4.03	HEATING, VENTILATION AND AIR CONDITIONING EQUIPMENT	Värme, ventilation, klimatanläggningar och filterutrustning
4.04	COMPRESSORS, PUMPS AND VALVES	Kompressorer, pumpar och ventiler
4.05	PIPES, TUBES, HOSES, FITTINGS AND GASKETS	Rör, slangar, kopplingar och tätningar
4.06	MOTORS, GENERATORS, TRANSMISSIONS AND HYDRAULIC/PNEUMATIC PACKAGES & EQUIPMENT	Motorer, generatorer, transmissioner, hydraul- och pneumatiska kompressorer och utrustningar
4.07	ENERGY AND FUEL	Energi-, bränsle och drivmedel och tillbehör
4.08	CHEMICALS, OILS, INDUSTRIAL GASES AND PAINTS	Kemikalier, oljor, industrigaser och målarfärg
4.09	CABLES AND ACCESSORIES	Kablar och tillbehör
4.10	ELECTRICAL EQUIPMENT AND MATERIALS (SEE ALSO 1.04 RAIL SPECIFIC ELECTRICAL EQUIPMENT)	Elektrisk utrustning och material (exkl. kontaktledning)
4.11	TOWER STRUCTURES / POLES AND ACCESSORIES (SEE ALSO 1.04.01 RAIL CATENARY SYSTEM)	Master, ok, utliggare med material (inkl. kontaktledningsutrustning)
4.12	CONTROL SYSTEMS, MATERIALS AND EQUIPMENT (FOR RAIL SPECIFIC SIGNALING EQUIPMENT SEE 1.05)	Manöversystem, ytterobjekt, material och tillbehör
4.13	VEHICLES, CONSTRUCTION MASHINES AND ACCESSORIES	Fordon, anläggningsmaskiner och tillbehör
4.14	MATERIAL AND PRODUCT HANDLING EQUIPMENT	Utrustning för materialhantering
4.15	WORKSHOP EQUIPMENT, HANDTOOLS AND CONSUMABLES	Verkstadsutrustning, handverktyg och förbrukningsmaterial
4.16	INFORMATION TECHNOLOGY HARDWARE AND EQUIPMENT	Informationsteknologi, hårdvara och tillbehör
4.17	INFORMATION TECHNOLOGY SOFTWARE	Informationsteknologi programvara
4.18	TELECOMMUNICATION EQUIPMENT	Telekommunikationsutrustning
4.19	SAFETY, PROTECTION, SECURITY AND FIRE FIGHTING EQUIPMENT	Säkerhet, skydd och brandsläckningsutrustning
4.20	OFFICE AND PREMISES MATERIALS & EQUIPMENT	Utrustning och material för kontor och byggnader
4.21	EMPLOYEE SUPPLIES (FOR PERSONAL SAFETY EQUIPMENT SEE 4.19.05)	Utrustning för anställda
4.22	ENVIRONMENTAL EQUIPMENT/PRODUCTS	Miljösanering- och avfallshanteringsutrustning
4.99	OTHER GENERAL BUSINESS WIDE PRODUCTS AND MATERIALS	Övriga varor
5	RAIL-SPECIFIC SERVICES	JÄRNVÄGSSPECIFIKA TJÄNSTER
5.01	ROLLING STOCK SERVICES	Rullande material - tjänster/service
5.02	RAILWAY SERVICES	Järnvägstjänster
5.99	OTHER RAIL-SPECIFIC SERVICES	Andra järnvägsspecifika tjänster
6	AVIATION SPECIFIC SERVICES	LUFTFARTSSPECIFIKA TJÄNSTER
6.01	AIR CONTROL NAVIGATION EQUIPMENT/SYSTEM SERVICES	Flygkontrollnavigationssystem tjänster
6.02	AIRCRAFT FIRE FIGHTING AND RESCUE EQUIPMENT SERVICES	Flygbrand och räddningsutrustnings tjänster
6.03	EQUIPMENT/SYSTEM SERVICES RUNWAY, TAXWAY AND AIRCRAFT PARKING	Landningsbana, taxibana och flyguppställningsutrustning/system tjänster
6.99	OTHER AVIATION SPECIFIC SERVICES	Övriga luftartsspecifika tjänster
	Table of Contents	Innehållsförteckning

7	NOT IN USE – RESERVED FOR FUTURE USE	ANVÄNDS INTE - RESERVERAT FÖR FRAMTIDA FRAMTIDA BRUK
8	GENERAL / BUSINESS WIDE SERVICES	ÖVRIGA TJÄNSTER
8.01	GENERAL ENGINEERING SERVICES	Ingenjörstjänster
8.02	CONSTRUCTION AND LANDSCAPING SERVICES	Bygg- och anläggningstjänster
8.03	BUILDING STRUCTURE SERVICES (CONSTRUCTION, REFURBISHMENT AND MAINTENANCE)	Byggtjänster (reparations-, om- och tillbyggnadsarbeten) tillbyggnadsarbeten)
8.04	MECHANICAL SERVICES (Installation, Maintenance and	Mekaniska tjänster inkl. installation, underhåll,
8.05	ELECTRICAL SERVICES INC. TOWER STRUCTURES, SIGNALLING SYSTEMS AND ACCESSORIES	Elektriska tjänster (inkl. installation och underhåll av master, stolpar och signalsystem)
8.06	SAFETY, SECURITY AND HEALTH CARE SERVICES	Säkerhets- och arbetskyddstjänster
8.07	ROAD VEHICLE AND CONSTRUCTION MACHINE SERVICES	Tjänster avseende fordon samt bygg - och anläggningsmaskiner anläggningsmaskiner
8.08	TRANSPORT, TRAVEL, ACCOMMODATION AND MATERIAL	Transport-, rese-, hotell- och materialhanteringstjänster
8.09	Rental of Equipment	Uthyrning av utrustning
8.10	OFFICE, PERSONNEL, PRINTING AND PREMISES SERVICES	Kontor-, personal-, tryckeri och fastighetstjänster
8.11	INFORMATION TECHNOLOGY AND TELECOMMUNICATION	Data- och telekommunikationstjänster
8.12	CONSULTANCY SERVICES	Konsulttjänster
8.13	FINANCIAL, LEGAL AND INSURANCE SERVICES	Finansiella-, Juridiska-, och försäkringstjänster
8.99	OTHER SERVICES	Andra tjänster
9	WORKS	ENTREPRENADER
9.01	RAIL SPECIFIC WORKS	Järnvägsspecifika entreprenader
9.02	AVIATION SPECIFIC WORKS	Luftfartsspecifika entreprenader
9.03	NOT IN USE - RESERVED FOR FUTURE USE	Används inte - reserverat för framtida bruk
9.04	GENERAL/ BUSINESS WIDE WORKS	Övriga entreprenader

Categorylist

Kategorilista

1	RAIL-SPECIFIC PRODUCTS	JÄRNVÄGSSPECIFIKA PRODUKTER
1.01	ROLLING STOCK	Rullande material
1.01.01	Freight Wagons	Godsvagnar
1.01.02	Locomotives	Lokomotiv
-	Electrical Locomotives	Elektriska lokomotiv
-	Diesel Locomotives	Diesel lokomotiv
-	Shunting Locomotives	Växel lokomotiv
1.01.03	Passenger Carrying Multiple Units	Tågset/motorvagnar
1.01.04	Passenger Coaches	Personvagnar
1.01.05	Trams and Subway Trains	Spårvagnar och tåg för tunnelbana
1.01.06	Railborn Track Maintenance Vehicles	Rälsgående arbetsmaskiner
-	Track Motor Car	Lasttraktorer
-	Catenary Maintenance Vehicle	Kontaktledningsvagnar
-	Trailer for Track Motor Car	Släp till lasttraktorer
-	Wagon for Pre-mounted Cranes	Vagn m. fastmonterad kran
-	Trailer for Locomotives	Släp till lok
-	Vehicle equipped with rail fastening tools	Maskin med verktyg för spårbefästning
-	Tamping machine	Spårriktare
-	Ballast Spreader	Ballastplog
-	Snow clearance vehicle	Spårgående snöhanteringsutrustning
1.01.99	Other Rolling Stock (not covered elsewhere in this section)	Annat rullande material
1.02	ROLLING STOCK EQUIPMENT AND SPARE PARTS	Utrustning och reservdelar till rullande material
1.02.01	Rolling Stock Bogies, Complete Units	Boggies
1.02.02	Rolling Stock Buffers and Couplings	Buffrar och draganordningar för rullande material
1.02.03	Rolling Stock Locomotive Traction Batteries (See also Batteries)	Traktionsbatterier för lokomotiv
1.02.04	Rolling Stock Wheelsets and Components	Hjulsatser och delar
1.02.05	Rolling Stock Axles	Axlar
1.02.06	Rolling Stock Axle Boxes incl. Bearings	Axelhus inkl. lager
1.02.07	Rolling Stock Wheels	Hjul
1.02.08	Rolling Stock Wheel Lubricating Equipment	Smörjmedel för rullande material
1.02.09	Rolling Stock Suspensions	Upphångningsanordning för rullande material
-	Springs	Fjädrar
-	Shock Absorbers	Stötdämpare
1.02.10	Rolling Stock Brake Components and Materials	Bromskomponenter till rullande material
-	Brake Discs	Bromskivor
-	Brake Blocks	Bromsklossar
-	Brake Pads	Bromsbelägg
-	Brake Block Holders	Bromsklosshållare
-	Brake Hoses and Fittings	Bromsslangar och kopplingar
-	Hydraulic Brake Equipment	Hydraulisk bromsutrustning
-	Pneumatic Brake Equipment	Pneumatisk bromsutrustning
-	Brake Sand	Bromssand
1.02.11	Rolling Stock Windows	Fönster för rullande material
1.02.12	Rolling Stock Doors and Equipment	Dörrar och dörrutrustning
1.02.13	Rolling Stock Forgings and Drawgear	Gjutgods och drivanordningar för rullande material
1.02.14	Cardan Shafts and Transmission Equipment for Rolling Stock	Kardanaxlar och transmissioner för rullande material
1.02.15	Pantographs/Shoegear & Components	Strömvagtagare och komponenter
1.02.16	Freight Wagons Side Poles	Godsvagnsstolpar
1.02.17	Trainborne Communication Equipment (For Other Radio Equipment see 4.18.05)	Tågtrafikradio och kommunikationsutrustning
-	GSM-R Equipment	GSM-R utrustning
1.02.18	Carriage/Rolling Stock Washing Machines	Tvättmaskiner för rullande material
1.02.19	Spares for Railborn Track Maintenance Vehicles and Machines	Reservdelar till rälsgående arbetsmaskiner
1.02.20	Automatic Central Coupler	Automatkopplingar
1.02.21	Equipment for Rolling Stock Toilet Compartment (see also buildings, equipment and materials 4.02 and vehicles, construction machines and accessories 4.13)	Utrustning för toalettutrymmen
-	Vacuum toilets	Vakuuttoiletter
1.02.22	Rolling Stock Heating and Aircondition Equipment (see also 4.03.01 'Heating, Ventilation and Air Conditioning Equipment')	Värme-, ventilation och klimatanläggningar för rullande material
-	Rolling Stock Heating Equipment	Tågvärme
-	Rolling Stock Aircondition Equipment	Tågklimatanläggning
1.02.99	Other Rolling Stock Equipment and Spare Parts (not covered elsewhere in this section)	Annan utrustning och reservdelar till rullande material
1.03	RAILWAY MATERIALS AND EQUIPMENT	Banmaterial och utrustning
1.03.01	Railway Lifting and Jacking Systems	Lyftutrustning för räls
1.03.02	Sleepers	Slipers
-	Concrete Sleepers	Betongslipers
-	Wood Sleepers	Träslipers
-	Switch and Crossing Sleepers	Växel- och korsningsslipers
-	Sleeper Pads	Slipersmattor
1.03.03	Rail and Equipment	Räls och utrustning
-	Rail	Räls
-	Insulated joints	Isolerskarv

▲	-	Aluminothermic welding materials	Thermitsvetsningsmaterial
▲	-	Joint bars and fish-plates	Skarvjärn
▲	-	Termination of Guiderail for Bridges	Avslut t. urspårningsräler
	-	Expansion Compensating Device	Dilatationsanordning
1.03.04		Railway Specific Tools and Workshop Equipment	Banspecifika verktyg och verkstadsutrustning
▲	-	Rail Thermal Welding Tools	Thermitsvetsningsverktyg
	-	Tamping Tools for Mounting on Vehicles	Stoppaggregat för arbetsmaskin
	-	Hand Tool for Tamping	Handverktyg för packning
	-	Sleeper Renewal Tools	Slipersbytesverktyg
	-	Rail Fastening Tools	Rålsbefästningsverktyg
▲	1.03.05	Level Crossings, Road Surface Units	Plankorsning inkl. material
	1.03.06	Rail Fasteners	Rålsbefästningar
▲	-	Rail Insulators	Rålsisolatorer
▲	-	Railpads	Mellanlägg
▲	-	Railclips	Rålsclips
▲	-	Baseplates	Underläggsplattor
▲	-	Rail Screws	Sliperssskruv
	-	Rail Spikes	Rålsspik
	1.03.07	Not in use, changed no. to 1.04.02	Används inte, bytt nummer till 1.04.02
▲	1.03.08	Brakes for Marshalling Yards	Rangerbromsutrustning
	1.03.09	Railway Switches and Crossings	Spårväxlar och korsningar
	1.03.10	Point Drives	Växel driv
	1.03.11	Buffer Stops	Stoppbockar och spårspärrar
	1.03.99	Other Railway, Materials and Equipment (not covered elsewhere in this section)	Annan Banmaterial och utrustning
▲	1.04	RAIL SPECIFIC ELECTRICAL EQUIPMENT (SEE ALSO 4.10 ELECTRICAL EQUIPMENT)	Järnvägsspecifik elmaterial
	1.04.01	Rail Catenary Systems/Rail Catenary Components	Kontaktledningssystem/kontaktledningskomponenter
▲	-	Catenary Lines	Kontaktledning
	-	Crossarms	Utliggare
▲	-	Track Ropes	Bärlinor
▲	-	Line Suspensions	Bärtråd
	-	Tensioning by counterweight	Avspänningsvikter
	-	Clamps and other Fixtures	Pressförband och Klämmor
	1.04.02	Switch Heating Equipment	Spårväxelvärmare
	1.04.03	Section Special Insulators for Catenary	Sektions specialisolatorer för kontaktledning
	1.04.04	Rail Specific Transformers (See also Transformers and Transformer Substations)	Järnvägsspecifika Transformatorer
	-	Booster Transformer	Sugtransformator
	-	Autotransformers	Autotransformator
	-	Reserve Transformers 16 2/3 Hz	Reservströmtransformator 16 2/3 Hz
	1.04.05	Empendance Bonds	Övertonsfilter
	1.04.06	Traction Bonds	Förbindelsejärn
	1.04.07	Switches , Disconnecter , Earthgear and Load Switches for Catenary equipment (See also 4.10.03 Switch / Control Equipment)	Ström, last och jordfelsbrytare för kontaktlednings material
	1.04.08	Rail specific manouver machine	Manövermaskin
	1.04.09	High Voltage Overload Protection	Överspänningskydd högspänt
	1.04.10	Preheating equipment for trains	Tågvarmeutrustning
	1.04.99	Other Rail Specific electrical material (not covered elsewhere in this	Övrigt Järnvägsspecifik elmaterial
	1.05	RAIL SPECIFIC SIGNALING EQUIPMENT	Järnvägsspecifik signalmaterial
	1.05.01	ATC-systems	ATC system
	-	ATC-track Antenna	Baliser
	1.05.02	Not in use	Används ej
	1.05.03	Safety Installation and Signal Box	Säkerhetsanläggning, Signalstallverk
	-	Electrical Switch Detector	Tungkontrollkontakt
	1.05.04	Centralized Traffic Control System	Fjärrblockeringssystem
	1.05.05	Land-Slide Detector	Jordskredsdetektor
	1.05.06	Short Circuit Magnets	Kontaktmagnet
	1.05.07	Power Supply for signaling equipment	Strömförsörjning för signalmateriel
	1.05.08	Train detection equipment	Tågdedektionsutrustning
	-	Axle Counters	Axelräknare
	-	Track Relay	Spårrelä
	1.05.10	Signals	Signaler
	1.05.99	Other Rail Specific Signal Material (not covered elsewhere in this	Övrigt Järnvägsspecifik signalmaterial
	1.06	RAIL SPECIFIC TELECOMMUNICATION MATERIALS	Järnvägsspecifik telematerial
▲	1.06.01	Trackside phones	Signaltelefon
	1.06.99	Other Rail Specific Telecommunication Material (not covered elsewhere in this section)	Övrigt Järnvägsspecifik telematerial
	1.99	OTHER RAIL SPECIFIC PRODUCTS	Annan järnvägsspecifik materiel
	1.99.99	Other Rail Specific Products (not covered elsewhere in this section)	Annan järnvägsspecifik materiel

2 AVIATION SPECIFIC PRODUCTS		LUFTFARTSSPECIFIKA PRODUKTER
2.01	AIR CONTROL NAVIGATION EQUIPMENT/SYSTEM	Flygkontroll, navigationssystem/utrustning
2.01.01	Air Traffic Control System (See also 4.12.01 Remote/Traffic Control)	Flygkontrollsystem
.	Sonar	Sonar
.	Radar Equipment	Radarutrustning
.	Global Navigation Satellite System	Globalt satellitnavigationssystem
.	Software for Air Traffic Control	Programvara för flygkontrollsystem
2.01.02	Instrument Landing System (ILS)	System för Instrumentlandning
2.01.03	Air Traffic Communication Equipment (See also 4.18.05 Radio)	Flygtrafik kommunikationsutrustning
2.01.99	Other Air Control Navigation Equipment/System (not covered elsewhere in this section)	Andra flygkontroll, navigationssystem/utrustning
2.02	AIRCRAFT FIRE FIGHTING AND RESCUE EQUIPMENT (SEE ALSO 4.19.04 FIRE FIGHTING EQUIPMENT)	Flygbrand- och räddningsutrustning
2.02.01	Aircraft Rescue Equipment	Flygräddningsutrustning
2.02.02	Aircraft Fire Fighter Vehicles	Flygplatsräddningsfordon
.	Rapid Rescue Vehicles	Snabbtryckningsfordon
2.02.03	Rescue Boats	Räddningsbåtar
2.02.99	Other Aircraft Fire Fighting and Rescue Equipment (not covered elsewhere in this section)	Annan flygbrand- och räddningsutrustning
2.03	RUNWAY, TAXWAY AND AIRCRAFT PARKING	Landningsbana, taxibana och flyguppställningsutrustning/system
2.03.01	Aircraft Parking Guidance System	Ledningssystem för flygplansuppställning
2.03.02	Runway, Taxway Guidance System (For Signs see 4.99.02)	Ledningsutrustning/system för landningsbana, taxibana
.	Light Guidance System	Ljusledningssystem/Lampor
2.03.03	Aircraft Docking stations	Flygdockningsstationer
.	Passenger Bridge	Passagerarbyggor
2.03.99	Other Runway, Taxway and Aircraft Parking Equipment/System	Annan landningsbana, taxibana och flyguppställningsutrustning/system
2.99	OTHER AVIATION SPECIFIC PRODUCTS	Andra Luftfartsspecifika produkter
2.99.99	Other Aviation Specific Products (not covered elsewhere in this section)	Andra Luftfartsspecifika produkter
3	NOT IN USE – RESERVED FOR FUTURE USE	ANVÄNDS INTE - RESERVERAT FÖR FRAMTIDA BRUK

4.01 CONSTRUCTION MATERIALS AND EQUIPMENT		Material och utrustning för bygg- och anläggning
4.01.01	Civil Construction Bulk Materials (Sand, Gravel, Cement and	Byggmaterial (bulk)
.	Sand	Sand
.	Gravel	Grus
.	Quarry Products	Stenbrottsprodukter
.	Cement	Cement
.	Concrete (ready mixed)	Betong (färdig betong)
.	Reinforcing Materials	Armeringsstål
.	Inserts, Incl. Anchors, Bolts etc.	Ingjutningsgods
.	Geotextiles	Geotextilier
.	Asphalt	Asfalt
4.01.02	Rockdrilling and Blasting Materials	Bergborrnings- och sprängningsutrustning
4.01.03	Ballast	Ballast
4.01.04	Steel / Metal Materials (Plates, Bars, Profiles etc.)	Stål och metall material
.	Plates	Plåtar
.	Bars	Stångmaterial
.	Profiles	Profiler
.	Forgings	Smidesprodukter
.	Castings	Gjutgods
.	Gratings	Galler
4.01.05	Non Metal Materials (Plates, Plates, Profiles etc.)	Icke-metall material
.	Plates	Plåtar (icke metall)
.	Bars	Stänger (icke metall)
.	Profiles	Profiler (icke metall)
4.01.06	Timber Products	Trävaror
4.01.07	Fences	Stängsel
.	Security Fences	Skyddsstängsel
.	Acoustic Fences	Bullerskärmar
4.01.08	Ballast Mats	Ballast mattor
4.01.99	Other Construction Materials and Equipment (not covered elsewhere in this section)	Annan material och utrustning för bygg- och anläggning
4.02 BUILDINGS, BUILDING EQUIPMENT AND MATERIALS		
4.02 BUILDINGS, BUILDING EQUIPMENT AND MATERIALS		Byggnader och byggmaterial
4.02.01	Building Materials	Byggmaterial
.	Insulation Materials	Isoleringsmaterial
.	Paste Boards	Papp
.	Plastics	Plast
.	Jointing Compounds	Fog- och fyllningsmaterial
.	Wallboards	Byggskivor
.	Tiles	Tegelvaror
.	Paving Slabs and Stones	Betong- och stenplattor
.	Planking	fasadbeklädnad
.	Bricks	Mursten
.	Tinsmith Products	Plåtslageri produkter
.	Roofing Materials	Taktäckningsmaterial
.	Banisters	Räcken
.	Formwork / Shuttering	Formmaterial
.	Prefabricated Concrete Products	Prefabricerade betongprodukter
4.02.02	Prefabricated Buildings and Houses	Prefab. byggnader och hus
.	Prefabricated Buildings for Technical Equipment	Prefab. byggnader för teknisk utrustning
.	Prefabricated Houses	Prefab. hus
.	Portable Accommodation	Mobila personalutrymmen
4.02.03	Pre-Fabricated Products for Buildings (Doors, Windows, Floors etc.)	Prefab. byggprodukter
.	Gates / Doorways	Portar, dörrpartier
.	Doors	Dörrar
.	Windows	Fönster
.	Walls	Väggar
.	Floors	Golv
.	Staircases	Trappor, trapphus
4.02.04	Sanitary, Water and Sewage Materials (incl. Cisterns etc.)	VA-material
4.02.05	General Interior Fittings and Fixtures	Inredningsmateriel
.	Wallpapers	Tapeter
.	Textiles	Textilier
.	Floor Coverings (for Safety Floor Coverings see 4.19.08)	Golv mattor
4.02.06	Escalators, Conveyers and Accessories	Rulltrappor, rullband inkl. tillbehör
4.02.07	Lifts and Accessories	Hissar inkl. tillbehör
4.02.08	Information Signs and Boards for Buildings	Informationstavlor och skyltar till byggnader
4.02.99	Other Buildings and Building Equipment Materials (not covered elsewhere in this section)	Övriga byggnader & byggmaterial
4.03 HEATING, VENTILATION AND AIR CONDITIONING		
4.03 HEATING, VENTILATION AND AIR CONDITIONING		Värme, ventilation, klimatanläggningar och filterutrustning
4.03.01	Heating, Ventilation and Air Conditioning Equipment	Värme-, ventilation och klimatanläggningar
4.03.02	Blowers, Fans and Accessories	Fläktar och tillbehör
4.03.03	Ventilation Filters and Accessories	Ventilationsfiler med tillbehör
4.03.04	Dehumidification, Aircleaning Equipment	Avfuktare, luftrening
4.03.99	Other Heating, Ventilation and Air Conditioning Equipment (not	Annan värme, ventilation och luftkonditioneringsutrustning

	elsewhere in this section)	
4.04	COMPRESSORS, PUMPS AND VALVES	Kompressorer, pumpar och ventiler
4.04.01	Compressors	Kompressorer
4.04.02	Pumps	Pumpar
.	Centrifugal Pumps	Centrifugal och rotationspumpar
.	Reciprocating Pumps	Kolvpump
.	Diaphragm Pumps	Diaphragmapumpar
.	Screw Pumps	Skruvpump
4.04.03	Valves and Actuators	Ventiler och Aktuatorer
.	Check Valves	Backslagsventil
.	Safety Valves	Säkerhetsventiler
.	Ball Valves	Kulventiler
.	Butterfly Valves	Fjärilsventiler
.	Gate Valves	Portventiler
.	Needle Valves	Nålventiler
.	Control Valves	Kontrollventil
.	Actuators	Aktuatorer
4.04.99	Other Compressors, Pumps and Valves (not covered elsewhere in this section)	Övriga kompressorer, pumpar och ventiler
4.05 PIPES, TUBES, HOSES, FITTINGS AND GASKETS Rör, slangar, kopplingar och tätningar		
4.05.01	Pipes and Tubes	Rör
4.05.02	Hoses	Slangar
4.05.03	Pipe Accessories (See also Buildings, Building Equipment and Materials 4.02.01)	Rörtillbehör
.	Flanges	Flänsar
.	Elbows	Krökar
.	Fittings	Kopplingar
.	Hangers and Pipe Support	Hållare
4.05.04	Gaskets, Jointings and Packings	Tätningssringar, tätningsslistor, packningar
4.05.99	Other Pipes, Tubes, Hoses and Fittings and Gaskets (not covered elsewhere in this section)	Andra rör, slangar, kopplingar, tätningar och tillbehör
4.06 MOTORS, GENERATORS, TRANSMISSIONS AND HYDRAULIC/PNEUMATIC PACKAGES & EQUIPMENT Motorer, generatorer, transmissioner, hydraul- och pneumatiska		
4.06.01	Combusting Engines and Spare Parts	Förbränningsmotorer och reservdelar
.	Cylinder Heads	Cylindertopplock
.	Cylinder Liners	Cylinderfoder
.	Fuel Injection Equipment	Bränsleinsprutningsutrustning
.	Fuel Pumps	Bränslepumpar
.	Starter Motors	Startmotorer
.	Turbochargers	Turboladdare
.	Generators / Dynamos for Engines	Generatorer för motorer
4.06.02	Electrical Motors and Spare Parts	Elektriska motorer och reservdelar
.	Carbon Brushes	Elborste
4.06.03	Generators / Power Sources	Generatorer
.	Stationary Backup Power Sources	Stationära reservkraftstationer
.	Mobile Backup Power Sources	Mobila reservkraftaggregat
4.06.04	Hydraulic Power Packages	Hydraulmotorer
4.06.05	Pneumatic Power Packages	Pneumatiska motorer
4.06.06	Transmissions and Spare Parts	Transmissioner med reservdelar
.	Gear Boxes	Växellådor
.	Couplings	Kopplingar
.	Driving Belts	Remtransmission
.	Transmission Chains	Kedjetransmission
4.06.07	Filters	Filter
.	Liquid Filters	Vätskefilter
.	Air Filters	Luftfilter
4.06.99	Other Motors, Generators, Transmissions and Hydraulic/Pneumatic Packages & Equipment (not covered elsewhere in this section)	Övriga Motorer, generatorer, transmission och hydraul- och pneumatiska
4.07 ENERGY AND FUEL Energi-, bränsle och drivmedel och tillbehör		
4.07.01	Electricity	Elektricitet
4.07.02	Fuel Petroleum Products (Gasoline, Gasoil etc.)	Petroleumprodukter (bensin, diesel etc.)
4.07.03	Fuel Gases (Incl. Propane Gases, LPG etc.)	Drivgas (propan LPG etc.)
4.07.99	Other Energy and Fuel (not covered elsewhere in this section)	Annan energi, bränsle, drivmedel eller tillbehör
4.08 CHEMICALS, OILS, INDUSTRIAL GASES AND PAINTS Kemikalier, oljor, industrigaser och målarfärg		
4.08.01	Primers, Coatings and Paints	Målnings- och lackprodukter
4.08.02	Anti Graffiti Chemicals	Antigräffittmedel
4.08.03	Abrasives, Polishes and Compounds	Slip- och poleringsmedel
4.08.04	Oils, Lubricants and Greases	Oljor, smörjolja och fett
.	Railway Switches Lubricants	Spårväxelsmörjmedel
4.08.05	Hydraulic Fluids	Hydraulisk olja
4.08.06	Insulating Oils	Isoleringsolja
4.08.07	Industrial Gases	Industrigas
4.08.08	Industrial Cleaning Products (For other Cleaning Products see	Industriellt rengöringsmedel
4.08.09	Adhesives	Lim
4.08.10	Antifreezes	Frostskyddsmedel

4.08.11	Preservatives	Konserveringsmedel och impregneringsmedel	
4.08.12	Weedkillers	Ogräsmedel	
4.08.13	Laboratory Chemicals	Laboratorie kemikalier	
4.08.14	De-icing Agents/Defroster	Avisningsmedel	
4.08.99	Other Chemicals, Oils, Industrial Gases and Paints (not covered elsewhere in this section)	Andra kemikalier, oljor, industrigaser och målarfärg	
4.09	CABLES AND ACCESSORIES	Kablar och tillbehör	
4.09.01	Underground Cables	Jordkabel	
▲	- High Voltage	Högspänning	
	- Low Voltage	Lågsänning	
4.09.02	Signal Cables incl. Computer and Communication Cables	Signalkabel inkl. data och kommunikationskabel	
	- Computer Cables	Data kablar	
▲	- Telecommunication Cables (Copper)	Telekommunikationskablar (koppar)	
	- Leakage Flux Cable	Läckkabel	
4.09.03	Fiber Optic Cables	Fiberoptisk kabel	
▲	4.09.04	Installation Cables	Installationskabel
	4.09.05	Cable Cabinets	Kabelskåp
▲	4.09.06	Cable Racks and Trays	Kabelstegar
	4.09.07	Cable Joints, Fittings and Terminations	Kabelskarvmaterial och kabelavslutningar
	4.09.08	Cable Protections	Kabelskydd
	4.09.99	Other Cables and Accessories (not covered elsewhere in this section)	Andra Kablar och tillbehör
4.10	ELECTRICAL EQUIPMENT AND MATERIALS (SEE ALSO 1.04 RAIL SPECIFIC ELECTRICAL EQUIPMENT)	Elektrisk utrustning och material (exkl. kontaktledning)	
4.10.01	Transformers and Transformer Substations (see also 1.04.04 Railway Specific Transformer)	Transformatorer och transformatorstationer	
	- Transformer Substations	Transformatorstationer	
	- Power Transformers	Krafttransformatorer	
	- Distribution Transformers	Fördelningstransformatorer	
	- Regulation / Control Transformers	Reguleringstransformatorer	
	- Measuring Transformers	Mättransformatorer	
	- Control Power Transformers	Reglertransformatorer	
4.10.02	Batteries (For Rolling Stock Locomotive Traction Batteries see	Batterier	
4.10.03	Switch / Control Equipment, Distribution Equipment, Plugs, Connectors etc.excl. Catenary See also 1.04.07 Catenary	Brytare-./Kontrollanläggningar, fördelningsutrustning, stickproppar exklusive kontaktledningsmaterial	
	- Disconnectors and Load Switches	Strömbrytare och belastningsbrytare	
	- Circuit Breakers	Effektbrytare	
	- Earthing Switches	Jordfelsbrytare	
	- Switchboards	Kontaktpaneler	
	- Switchgears	Kopplingsutrustning	
	- Junction / Terminal Boxes	Kopplingskåp/terminalskåp	
	- Plugs	Stickproppar	
	- Connectors	Anslutningar	
4.10.04	Installation Materials (For Installation Cables see 4.09.04)	Installationsmateriel	
	- Lighting Equipment	Belysningsutrustning	
	- Lamps	Lampor	
	- Glands	Hylsor	
	- Transits	Genomförningar	
4.10.05	Rectifiers / Inverters and Converter Systems	Omformare / Likriktare	
4.10.06	Lightning Conductors and Deep Earthing Systems	Åskledare och jordningssystem	
4.10.99	Other Electrical Equipment and Materials (not covered elsewhere in	Annan elektrisk utrustning	
4.11	TOWER STRUCTURES / POLES AND ACCESSORIES (SEE ALSO 1.04.01 RAIL CATENARY SYSTEM)	Master, ok, utliggare med material (inkl. kontaktledningsutrustning)	
4.11.01	Power Transmission Towers and Cross Arms (Concrete, Steel, and Composites)	Master, ok och utliggare (betong, stål, aluminium och komposit)	
▲	- Towers	Master	
	- Poles	Stolpar	
▲	- Travers	Travers/bryggor	
4.11.02	Wood Poles	Tråmaster	
4.11.03	Lighting and Signal Poles incl. Equipment	Lyktstolpar och signalstolpar	
4.11.04	Insulators for Tower Structures / Poles	Isolatorer	
4.11.05	Not in use	Används inte	
4.11.06	Overhead Line Conductors	Ström- och kontaktledning	
4.11.07	Stay Wires and Accessories	Staglinor och tillbehör	
▲	4.11.08	Foundation for Catenary Towers	Fundament för kontaktledningsstolpar
	4.11.09	Brackets and Fastenings for Catenary Lines	Konsoller och fästjärn för kontaktledning
	4.11.99	Other Tower Structures / Poles and Accessories (not covered elsewhere in this section)	Andra master, ok, utliggare med material
4.12	CONTROL SYSTEMS, MATERIALS AND EQUIPMENT (FOR RAIL SPECIFIC SIGNALING EQUIPMENT SEE 1.05)	Manöversystem, ytterobjekt, material och tillbehör	
4.12.01	Not in use	Används inte	
4.12.02	Hydraulic Signalling Equipment (for Level Crossings)	Hydraulisk signalutrustning	
4.12.03	Mechanical and Fabricated Signalling Equipment	Mekanisk signalutrustning	
4.12.04	Crimping Terminals and Tools	Krympkontakter, kopplingar med tillbehör	
4.12.05	Electrical and Electronic Signalling Equipment	Elektrisk och elektronisk signalutrustning	
4.12.06	High Voltage Distribution Signalling Equipment	Signalutrustning för högspänning	
4.12.07	Signalling Lamps	Signallampor	
▲	- LED	LED	

4.12.08	Relays	Reläer
4.12.99	Other Control Systems, Materials and Equipment (not covered elsewhere in this section)	Andra manöversystem, ytterobjekt, material och tillbehör
4.13	VEHICLES, CONSTRUCTION MASHINES AND ACCESSORIES	Fordon, anläggningsmaskiner och tillbehör
4.13.01	Trucks, Lorries and Combined Vehicles	Lastbilar, varubilar och kombinerade fordon
.	Trailers	Släpvagnar
.	Snow Removal Vehicles	Snöröjningsfordon
4.13.02	Passenger Cars and Vans / Pickup Trucks	Personbilar, pickupbilar
4.13.03	Busses	Bussar
.	Busses (complete)	Bussar
.	Bodywork	Karosserier
.	Chassis	Chassis
4.13.04	Tracked Vehicles incl. Snowmobiles	Banddrivna fordon inkl. snöskotrar
4.13.05	Tractors, Forklift Trucks and Handling Vehicles	Traktorer, gaffeltruckar, omlastarfordon
.	Container Handling Vehicles	Containeromlastare
4.13.06	Mobile Cranes	Mobila kranar
4.13.07	Vehicle Spare Parts and Consumables (See also Combusting Engines and Spare Parts 8.04.01)	Reservdelar och tillbehör till fordon
4.13.08	Tyres and Accessories	Däck och tillbehör
4.13.09	Chairs and Accessories for Vehicles	Stolar till fordon med tillbehör
4.13.10	Construction Work Vehicles (Excavators etc.)	Anläggningsmaskiner (mobila - grävmaskiner etc.)
4.13.11	Construction Work Machines (Staffer, Stoneblowers etc.)	Anläggningsmaskiner (stationära - krossar, packare etc.)
4.13.99	Other Vehicles and Accessories (not covered elsewhere in this section)	Andra fordon och tillbehör
4.14	MATERIAL AND PRODUCT HANDLING EQUIPMENT	Utrustning för materialhantering
4.14.01	Storage Equipment	Lagerutrustning
4.14.02	Containers incl. Refer containers	Containers, frys och kyl
.	Containers < 20 feet	Containers < 20 fot
.	Containers > 20 feet	Containers > 20 fot
4.14.03	Lifting Equipment and Hoists	Lyftutrustning och lyftanordningar
.	Cranes	Kranar
.	Tackles	Taljor och block
.	Jacks	Domkrafter
.	Winches	Vinschar
.	Hand Pallet Trucks	Hand pall truckar
4.14.04	Conveyors, Feeders, Access Ramps and Accessories	Bandtransportör, lastkajsutrustning med tillbehör
4.14.05	Wires, Ropes, Chains, Straps and Associated Lifting Gears	Wires, rep, kedjor, band och tillhörande lyftutrustning
4.14.06	Trolleys, Baskets etc.	Vagnar, korgar etc.
.	Luggage Trolleys and Baskets	Bagagevagnar och korgar
4.14.07	Weighing Equipment and Accessories	Vågar och tillbehör
4.14.08	Luggage Handling Equipment	Bagagehanterings utrustning
4.14.09	Material handling equipment for Construction Work Vehicles	Materialhanteringsutrusning för anläggningsfordon
4.14.99	Other Material and Product Handling Equipment (not covered elsewhere in this section)	Annan utrustning för materialhantering
4.15	WORKSHOP EQUIPMENT, HANDTOOLS AND CONSUMABLES	Verkstadsutrustning, handverktyg och förbrukningsmaterial
4.15.01	Workshop Machines	Verkstadsmaskiner
.	Lathes	Svarvar
.	Press Tools	Pressar
.	Saws	Sågar
.	Component Washing Machines	Tvättmaskin för motor och maskindelar
4.15.02	Lifting Ramps	Lyft ramp
4.15.03	Welding Equipment and Accessories (For Rail Specific Welding Equipment see 1.03.04)	Svetsutrustning och tillbehör
4.15.04	Electrical Handtools	Elektriska handverktyg
4.15.05	Mechanical Handtools	Mekaniska handverktyg
4.15.06	Pneumatic Handtools	Tryckluftsdrivna handverktyg
4.15.07	Testing and Measuring Instruments / Equipment	Test- och mätninginstrument/utrustning
4.15.08	Bolts, Nuts, Washers etc.	Bult, muttrar och brickor etc.
4.15.09	Bearings and Seals	Lager och packningar
4.15.10	Springs and Suspensions (See also Rolling Stock Suspensions)	Fjädrar och upphängningar
.	Springs	Fjädrar
.	Chock Absorbers	Stötdämpare
4.15 .99	Other Workshop Equipment and Consumables (not covered elsewhere in this section)	Annan verkstadsutrustning, handverktyg och förbrukningsmaterial
4.16	INFORMATION TECHNOLOGY HARDWARE AND EQUIPMENT	Informationsteknologi, hårdvara och tillbehör
4.16.01	Computer Hardware – Work Stations	Datautrustning, arbetsstationer
.	Personal Computers	PC Persondatorer
.	CAD Hardware	CAD maskinutrustning
.	Laptops/Notebooks	Bärbara PC:s
4.16.02	Computer Hardware - Servers	Datautrustning, server
4.16.03	Not in Use	Används inte
4.16.04	Computer Peripherals and Accessories (See also Office Equipment incl. Photocopiers 4.20.02)	Data - periferi med tillbehör
.	Storage Units	Lagringsenheter
.	Backup Stations	Backup-enheter
.	Hard Discs	Hårddiskar

·	Monitors	Skärmar
·	Printers	Skrivare
·	Plotters	Plotters
·	Scanners	Scanners
·	Combined Copying Machines/Printers	Kombinerade kopieringsmaskiner/skrivare
·	UPS	UPS
4.16.05	IT Communication Equipment and Accessories	IT kommunikationsutrustning
·	Routers	Routers
·	Modem	Modem
·	HUBs	Hubbar
·	Switches	Switchar
4.16.06	GPS Equipment	Positionsutrustning GPS
4.16.99	Other Information Technology Hardware (not covered elsewhere in this section)	Annat inom informationsteknologi, hårdvara och tillbehör
4.17 INFORMATION TECHNOLOGY SOFTWARE Informationsteknologi programvara		
4.17.01	Databases	Databaser
4.17.02	Software Development Tools etc.	Verktyg för programvaruutveckling mm
4.17.03	Office Automation Software	Program för kontorsadministration
4.17.04	General Business Software	Generell administrativ programvara
·	ERP, Enterprise Resource Planning	Helintegrerade planeringsssystem
·	Financial	Finansiella/bokföring
·	Economic Management	Ekonomistyrning
·	Logistics	Logistik
·	Personnel Administration	Personaladministration
·	Document Administration	Dokumentadministration
·	Management Information	Management program
·	Route Planning Software	Ruttplaneringsprogram
4.17.05	Technical Software	Teknisk programvara
·	CAD / CAM	CAD/CAM
·	Automation	Automatik
·	Instrumentation	Mätinstrument
·	GPS Software	Programvara till positioneringsutrustning (GPS)
4.17.06	Network / Communication Software	Programvara för nätverk och kommunikation
·	LAN	LAN
·	WAN	WAN
·	Internet	Internet
·	Intranet	Intranet
·	Server Operating System	Server operativ system
4.17.07	Utility Software and Security	Programvara för stödsystem och säkerhet
·	Operational Support	Programvara för drift
·	Security Support Software	Programvara för säkerhetssystem
4.17.08	Ticket Systems Software	Programvara för biljettsystem
·	Ticket Issuing System	Programvara för biljettlösen
·	Ticket Validation System	Program för biljettkontroll
4.17.09	Customer Information System Software	Programvara för kundinformationssystem
4.17.10	Simulation Systems	Simulatorprogramvara
4.17.99	Other Information Technology Software (not covered elsewhere in this section)	Andra IT-programvaror
4.18 TELECOMMUNICATION EQUIPMENT Telekommunikationsutrustning		
4.18.01	Telephone / Telefax Equipment and Accessories	Telefon, telefax med tillbehör
·	Telephones	Telefoner och tillbehör
·	Fax Machines	Telefax och tillbehör
4.18.02	Telephone Exchanges (see also IT Communication Equipment and Accessories 4.16.05)	Telefonväxlar
4.18.03	Cellular/Mobile Telephones	Mobiltelefoner
4.18.04	Microwave Links	Utrustning för radiolänk
4.18.05	Radio Equipment (See also 1.02.17 and 2.01.03)	Radioutrustning
·	GSMR terminals	GSMR terminaler
4.18.06	Transmission Equipment (Telecomms)	Transmissionsutrustning för telekommunikation
4.18.07	Imaging and Audio control	Bild- och ljudkommunikationsutrustning
·	Closed Circuit Television Systems	Intern TV
·	Interactive/video conferencing equipment	Video/datakonferensutrustning
·	Loudspeakers	Högtalare
·	Audiosystems	Ljudanläggning
4.18.08	Telemetry Outstations / Remote Terminal Units	Fjärrterminaler
4.18.99	Other Telecommunication Equipment (not covered elsewhere in this section)	Annan telekommunikationsutrustning
4.19 SAFETY, PROTECTION, SECURITY AND FIRE FIGHTING EQUIPMENT Säkerhet, skydd och brandsläckningsutrustning		
4.19.01	Security Equipment	Säkerhetsutrustning
·	Safety Deposit Boxes	Depositionsskåp
·	Locks, Latches and Fittings	Låsanordningar och tillbehör
·	Cycle Parking and associated Security Products	Cykelparkering med tillhörande säkerhetsutrustning
·	Lockers	Förvaringsskåp
4.19.02	Road and Rail Safety Products and Equipment	Väg- och järnvägssäkerhetsprodukter och tillbehör
·	Barriers	Bommar

.	Cones	Koner
4.19.03	Entry Control Systems & Ticket Vending Machines	Passerkontrollsystem
.	Ticket Vending Machines	Biljettautomater
.	Entry Control Systems	Passerkontrollsystem
4.19.04	Fire Fighting Equipment / Products	Brandsläckningsutrustning
.	Fire Extinguishers	Brandsläckare
.	Fire Extinguishing Agents	Brandsläckningsmedel
.	Fire Fighting Sprinklers	Brandsprinklers
4.19.05	Fire / Gas Detection / Protection Systems incl. Fire Alarms	Brand- och gasvarnare inkl. brandalarm
4.19.06	Personal Safety Equipment (For Employee Supplies see 4.21)	Personlig säkerhetsutrustning
.	Anti Falling Devices	Säkerhetslinor etc.
.	Belts	Säkerhetsbälte
.	Breathing Apparatuses	Rökdykningsutrustning
.	Safety Waistcoats	Varningsvästar
.	Protective Disposable Boiler Suits	Värmeskyddskläder
.	Respiratory Protection Equipment	Andningsskydd
.	Safety Footwear	Skyddsskor
.	Safety Helmets and Bump Caps	Säkerhets hjälmar och annat huvudskydd
.	High Voltage Clothing	Skyddskläder för högspänningsarbeten
.	Hearing Protection Equipment	Hörselskydd
.	Safety and Corrective Spectacles	Skyddsglasögon och terminalglasögon
4.19.07	First Aid Equipment	Första hjälpen utrustning
4.19.08	Surveillance Systems	Övervakningssystem
4.19.09	Safety Floor Coverings (See also General Interior Fittings and Fixtures 4.02.05)	Skyddsbeklädnad för golv
4.19.10	X-ray and Detection Equipment	Röntgen- och detektor utrustning
4.19.99	Other Safety, Protection, Security and Fire Fighting Equipment (not covered elsewhere in this section)	Övrigt säkerhet, skydd och brandsläckningsutrustning
4.20	OFFICE AND PREMISES MATERIALS & EQUIPMENT	Utrustning och material för kontor och byggnader
4.20.01	Furniture	Möbler
4.20.02	Office Equipment incl. Photocopiers	Kontorsutrustning incl. kopieringsmaskiner
4.20.03	Office Stationery incl. IT Consumables	Kontor och IT-förbrukningsmaterial
.	Books	Böcker
.	Maps	Kartor
.	Journals	Tidsskrifter
.	Manuals	Manualer
.	Copier Paper	Kopieringspapper
.	Printer/Copier Toner	Printer / kopieringstoner
4.20.04	Pre-Printed Stationery	Förttyckt materiel
4.20.05	Filing Systems and Archives	Arkiveringssystem och produkter
4.20.06	Public Relation Materials / Equipment	Reklammaterial
.	Give Aways	Profileringsartiklar
4.20.99	Other Office and Premises Materials and Equipment (not covered elsewhere in this section)	Övrig utrustning och material för kontor och byggnader
4.21	EMPLOYEE SUPPLIES (FOR PERSONAL SAFETY EQUIPMENT	Utrustning för anställda
4.21.01	Various Appreciation Gifts	Gåvor
4.21.02	Staff Clothing and Equipment exc. Uniform Clothing	Arbetskläder exkl. uniformer
.	Waterproof Clothing	Regnkläder
.	Bags	Väskor, ryggsäckar mm
.	Thermal Clothing	Termokläder
.	Gloves	Handskar
4.21.03	Uniform Clothing	Uniformer
4.21.04	General Footwear	Skor
.	Waterproof Footwear	Stövlar
4.21.99	Other Employee Supplies (not covered elsewhere in this section)	Övrig personlig utrustning
4.22	ENVIRONMENTAL EQUIPMENT/PRODUCTS	Miljösanering- och avfallshanteringsutrustning
4.22.01	Waste Water Disposal/Recovery Equipment	Utrustning för uppsamling/återvinning av spillvatten
4.22.02	Oil Recovery Equipment and Accessories	Utrustning för uppsamling/återvinning av olja
4.22.03	Waste Gas Treatment/Recovery Equipment	Utrustning för gasutsläpp
4.22.04	Noise abatement Equipment and Accessories (For Acoustic Fences see 4.01.07)	Ljuddämpningsutrustning och tillbehör
4.22.05	Asbestos Abatement Equipment and Accessories	Asbestsaneringsutrustning
4.22.99	Other Environmental and Waste Disposal Equipment/Products (not elsewhere in this section)	Övrig miljösanering- och avfallshanteringsutrustning
4.99	OTHER GENERAL BUSINESS WIDE PRODUCTS AND MATERIALS	Övriga varor
4.99.01	Catering and Restaurant Equipment	Restaurangutrustning
4.99.02	Road, Rail and Airport information Boards and Signs (For Signs for	Informationsskyltar och tavlor för väg, järnväg och luftfart
4.99.03	Signalling Tools incl. Flags, Whistles etc.	Signalutrustning inkl. flaggor, visselpipor etc.
4.99.04	Potable Water	Portionsförpackat vatten
4.99.05	Cleaning and Hygiene Equipment and Consumables (For Industrial Chemical Cleaning Products see 4.08.08)	Städning och hygienutrustning/varor
.	Floor Cleaning Machines	Golvrengöringsmaskiner
.	Soaps and Detergents	Sanitetsprodukter (tvål, tvättmedel etc.)
.	Bags (Paper, Plastic)	Pappers- och plastpåsar

·	Paper Hygiene Products	Toalettpapper och pappershanddukar
·	Antimacassars	Stolskydd
4.99.06	Textiles	Textilier
·	Quilt	Dynor
·	Sheets	Lakan
·	Towels	Handdukar
·	Pillows	Kuddar
·	Blankets	Filtar
·	Curtains	Gardiner
4.99.07	Laboratory Equipment (For Laboratory Chemicals see 4.08.13)	Laboratorieutrustning
4.99.08	Carriage/Cab Interior Fittings (For Vehicle Chairs see 4.13.09)	Inredningstillbehör för vagnar
4.99.99	Other General Business Wide Products and Materials (not covered elsewhere in this section)	Andra övriga varor

5	RAIL-SPECIFIC SERVICES	JÄRNVÄGSSPECIFIKA TJÄNSTER
5.01	ROLLING STOCK SERVICES	Rullande material - tjänster/service
5.01.01	Maintenance of Rolling Stock	Underhåll av rullande material
.	Freight Wagons	Godsvagnar
.	Locomotives	Lok
.	Passenger Carrying Multiple Units	Tågsett
.	Passenger Coaches	Personvagnar
.	Trams and Subway Trains	Spårvagnar och tunnelbanetåg
.	Railborn Track Maintenance Vehicles	Rälsgående arbetsmaskiner
.	Long Welded Rail Train Maintenance Services	Service och underhåll på långgrälståg
5.01.02	Refurbishment and Modification of Rolling Stock	Renovering/Rekonditionering av rullande material
.	Freight Wagons	Godsvagnar
.	Locomotives	Lok
.	Passenger Carrying Multiple Units	Tågsett
.	Passenger Coaches	Personvagnar
.	Trams and Subway Trains	Spårvagnar och tunnelbanetåg
.	Railborn Track Maintenance Vehicles	Rälsgående arbetsmaskiner
.	Varnishing, Lacquering, Painting and Foiling	Lackera, måla och foliera
5.01.03	Maintenance of Rolling Stock Equipment	Underhåll av utrustning för rullande materiel
.	Bogies	Boggies
.	Buffers	Buftrar
.	Locomotive Traction Batteries	Traktionsbatterier till lok
.	Wheelsets and Components	Hjulsatser och delar
.	Axles	Axlar
.	Axle Boxes incl. Bearings	Axelboxar
.	Wheels	Hjul
.	Brake Equipment and Materials	Bromsutrustning
.	Doors	Dörrar
.	Drawgear	Dragväxlar och drivanordningar
.	Cardan Shafts	Kardanaxlar
.	Transmissions	Transmissioner
.	Pantographs	Strömavtagare
.	Shoegear	Släpskor
.	Freight Wagon Side Poles	Stolpar för godsvagnar
.	Rolling Stock Washing Machines	Vagntvättmaskiner
.	Springs	Fjädrar
5.01.04	Rental of Rail Vehicles (For Rental of Equipment see 8.09)	Uthyrning av rullande material
5.01.99	Other Rolling Stock Services (not covered elsewhere in this section)	Andra tjänster kring rullande material
5.02	RAILWAY SERVICES	Järnvägstjänster
5.02.01	Railway Civil Engineering Services	Järnvägsspecifika ingenjörstjänster (administrativa/konsult tjänster)
.	Railway Civil Engineering	Järnvägs ingenjörstjänster
.	Railway Planning	Järnvägsplan
.	Railway Research	Järnvägsutredning
.	Conception study	Idéstudie
.	Preliminary study	Forstudie
.	Site Management Services	Järnvägsspecifik byggledning
.	Project specification services	Bygghandling
5.02.02	Railway Construction Services, Maintenance of Railway & Equipment	Spårbyggnadstjänster, drift och underhåll av bananläggning (fysiska tjänster)
▲	.	Railhead Reconditioning
.	Rail Grinding	Påläggssvetsning på räl
▲	.	Track Welding
.	Track Welding	Svetsning av räl
▲	.	Construction Services
▲	.	Track Maintenance
▲	.	Track adjustments
▲	.	Ballast Cleaning
▲	.	Weedkilling
5.02.03	Installation and Maintenance of Railway Signalling and Control (for General Signalling and Control Systems Services see 8.05.02)	Drift och underhåll av signal och kontrollsystem (fysiska tjänster)
.	Traffic Control Systems / Equipment	Trafikkontrollsystem
.	Automatic Train Control/Protection Systems	ATC/ATP-system inkl. tillbehör
.	Interlocking Systems	Signalställverk
.	Level Crossings	Järnvägsövergångar
.	Train Detection Systems	Tågledningssystem
.	Switches and Crossing Assessment	Växlar och korsningar
5.02.04	Railway Inspection and Monitoring Services	Besiktning och övervakning av järnväg
.	Ultrasonic testing	Ultraljudsmätning
.	Track Geometric Control	Spårgeometrik kontroll
.	Catenary Line Control	Kontaktledningskontroll
.	Acceptance of Works Services	Ibruktageandekontroll
.	Rail Profile Measurement	Räls slitagemätning
.	Georadar	Georadar
5.02.05	Long Welded Rail Train Operation Services	Drift av långgrälståg
5.02.06	Long Welded Rail Haulage	Utläggning av långräl
5.02.07	Operation and Maintenance of Railway Specific Electrical Systems	Drift och underhåll av järnvägsspecifik elanläggning (fysiska tjänster)
5.02.08	Operation and Maintenance of Railway Specific Telecommunication	Drift och underhåll av järnvägsspecifik teleanläggning (fysiska tjänster)
.	Trainborn Communication Equipment	Tågradio
5.02.99	Other Railway Services (not covered elsewhere in this section)	Andra järnvägsunderhållstjänster

5.99	OTHER RAIL-SPECIFIC SERVICES	Andra järnvägsspecifika tjänster
5.99.99	Other Rail Specific Services (not covered elsewhere in this section)	Andra järnvägsspecifika tjänster
6	AVIATION SPECIFIC SERVICES	LUFTFARTSSPECIFIKA TJÄNSTER
6.01	AIR CONTROL NAVIGATION EQUIPMENT/SYSTEM SERVICES	Flygkontrollnavigationssystem tjänster
6.01.01	Operation/Maintenance of Air Traffic Control System (See also	Drift och underhåll av flygkontrollsystem
.	Sonar	Sonar
.	Radar Equipment	Radarutrustning
.	Global Navigation Satellite System	Globalt navigationssatellitssystem
.	Software for Air Traffic Control	Programvara för flygkontrollsystem
6.01.02	Maintenance of Instrument Landing System (ILS)	Underhåll av system för instrumentlandning
6.01.03	Maintenance of Air Traffic Communication Equipment (See also 4.18.05 Radio Equipment)	Underhåll av flygtrafik kommunikationsutrustning
6.01.99	Other Air Control Navigation Equipment/System Services (not elsewhere in this section)	Andra flygkontrollnavigationssystem tjänster
6.02	AIRCRAFT FIRE FIGHTING AND RESCUE EQUIPMENT	Flygbrand och räddningsutrustnings tjänster
6.02.01	Maintenance and Refurbishment/Modification of Aircraft Rescue	Underhåll och renovering/rekonditionering av flygräddningsutrustning
6.02.02	Maintenance and Refurbishment/Modification of Aircraft Fire Fighter Rapid Vehicles	Underhåll och renovering/rekonditionering av flygplatsräddningsfordon Snabbtryckningsfordon
6.02.03	Maintenance and Refurbishment/Modification of Rescue Boats	Underhåll och renovering/rekonditionering av räddningsbåtar
6.02.99	Other Aircraft Fire Fighting and Rescue Equipment Services (not covered elsewhere in this section)	Andra flygbrand- och räddningsutrustningstjänster
6.03	RUNWAY, TAXWAY AND AIRCRAFT PARKING	Landningsbana, taxibana och flyguppställningsutrustning/system
6.03.01	Maintenance and Refurbishment/Modification of Aircraft Parking Guidance System	Underhåll och renovering/rekonditionering av ledningssystem för ledningsutrustning/system för
6.03.02	Maintenance and Refurbishment/Modification of Runway, Taxway Guidance System	Underhåll och renovering/rekonditionering av ledningsutrustning/system för Ljusledningssystem/Lampa
.	Light Guidance System	
6.03.03	Maintenance and Refurbishment/Modification of Aircraft Docking Passenger Bridge	Underhåll och renovering/rekonditionering av flygdockningsstationer Passagerarbryggor
6.03.99	Other Runway, Taxway and Aircraft Parking Equipment/System (not covered elsewhere in this section)	Andra tjänster knutna till landningsbana, taxibana och
6.99	OTHER AVIATION SPECIFIC SERVICES	Övriga luftartsspecifika tjänster
6.99.01	Aircraft Controller Education	Flygledarutbildning
6.99.02	De-icing Service	Avisningstjänster
6.99.03	Aircraft fuel and oil Services	Påfyllning av flygbränsle och olja
6.99.04	Aircraft Ramp Services	Flygplansrampstjänster
6.99.99	Other Aviation Specific Services (not covered elsewhere in this)	Andra luftartsspecifika tjänster
7	NOT IN USE – RESERVED FOR FUTURE USE	ANVÄNDS INTE - RESERVERAT FÖR FRAMTIDA BRUK

8.01	GENERAL ENGINEERING SERVICES	Ingenjörstjänster
8.01.01	Civil Engineering Services (For Railway Civil Engineering and Construction Services see 5.02.01)	Bygg- och anläggningsingenjörstjänster
.	Bridges	Broar
.	Tunnels	Tunnlar
.	Buildings	Byggnader
.	Cost Calculations	Kostnads kalkyler
.	Planning	Planering
.	Tender Documents	Offert
.	Study Services	Utredning
.	Project Management of Ventilation Installations	Projektering luftbehandlingssystem
.	Project Management Pipe Installations	Projektering Rörledningsystem
.	Project Management of Automatic Installations	Projektering automatiseringssystem
.	Project Management of Fireprotection	Projektering brandteknik
8.01.02	Project Management Services	Projektstyrningstjänster
8.01.03	Architectural Services	Arkitekttjänster
.	Landscape Architectural Services	Landskapsarkitekttjänster
.	Interior Architectural Services	Inredningsarkitekttjänster
.	Building Architectural Services	Byggnadsarkitekttjänster
8.01.04	Mechanical Engineering Services	Mekaniska ingenjörstjänster
8.01.05	Electrical- and Telecommunication Engineering Services	Eltekniska- och telekommunikations ingenjörstjänster
.	Power High Voltage	El högspänning
.	Power Low Voltage	El lågspänning
.	Signal	Signal
.	Telecommunication	Telekommunikation
8.01.06	Geological and Geotechnical Surveying Services	Geologiska och geotekniska undersökningar
8.01.07	Acoustic Engineering Services	Akustiska ingenjörstjänster
8.01.99	Other General Engineering Services (not covered elsewhere in this section)	Andra ingenjörstjänster
8.02	CONSTRUCTION AND LANDSCAPING SERVICES	Bygg- och anläggningstjänster
8.02.01	Construction and Site Management Services (For Railway and other services see 5.02.01)	Byggledning
.	Bridges	Broar
.	Buildings	Byggnader
.	Tunnels	Tunnlar
.	Inspection	Besiktning
8.02.02	Physical Construction Services (For maintenance of Railway and other services see 5.02.01)	Fysiska byggtjänster
.	Brick and Concrete	Mur- och betongarbeten
.	Steel	Stålarbeten
.	Carpenting	Snickeri/träarbeten
.	Asphalt Coating	Asfaltsbeläggningsarbeten
8.02.03	Surface Protection and Treatment	Ytskyddsbehandling
.	Sandblasting	Sandblåstring
.	Coating	Ytbeläggning
.	Painting	Målning
8.02.04	Fencing	Montering av stängsel
.	Security Fences	Uppsättning av säkerhetsstängsel
.	Acoustic Fences	Uppsättning av bullerskärmar
8.02.05	Water Jetting Services	Högtrycksspolning
8.02.06	Construction and Maintenance of Drainage and Culverts	Läggning och underhåll av dränage och kulvertar
8.02.07	Contaminated Land, Reclamation & Disposal Services	Marksanering
8.02.08	Land and Estate Surveying Services	Lantmäteritjänster
8.02.09	Rock Drilling and Blasting Services	Bergsprängningstjänster
8.02.10	Vegetation Control Services	Vegetationsreglering
.	Weedkilling Services	Ogräsbekämpning
.	Tree Felling	Trädfällning/Skogsavverkning
.	Scrub Clearance	Slyborttagning
8.02.11	Landscaping and Earthworks Services	Mark och grundläggningsarbeten
.	Excavate/Soil Remover	Schaktning
.	Piling Foundations	Pålning
.	Ground Improvement	Markförstärkning
.	Levelling works	Utplaningsarbeten
8.02.12	Archaeological Services	Arkeologiska tjänster
8.02.13	Services for foundation of Masts and Poles	Tjänster för fundamentalsättning av master och stolpar
8.02.99	Other Construction and Landscaping Services (not covered elsewhere in this section)	Andra bygg- och anläggningsarbeten
8.03	BUILDING STRUCTURE SERVICES (CONSTRUCTION, REFURBISHMENT AND MAINTENANCE)	Byggtjänster (reparations-, om- och tillbyggnadsarbeten)
8.03.01	Building Maintenance and Refurbishment Services	Byggnadsunderhållstjänster
8.03.02	Painting, Wall Papering and Decorating Services	Målnings- och tapetseringstjänster
8.03.03	Insulation Services	Isoleringsarbeten
8.03.04	Interior Floor Covering Services	Golvläggningsarbeten
8.03.05	Ceiling Services	Taktäckningsarbeten
8.03.06	Carpentry Services	Snickeriarbeten
8.03.07	Electrician Services	El-arbeten
8.03.08	Plumbing and Pipe Fitting Services	Rörmokeriarbeten
8.03.09	Building Demolition and Clearance Services	Rivningsarbeten

8.03.10	Asbestos Removal Services	Asbestsaneringsarbeten
8.03.11	Scaffolding Services	Byggnadsställningsarbeten
8.03.12	Escalator and Lift Services	Rulltrapps- och hissarbeten
8.03.99	Other Building Structure Construction, Refurbishment, and	Andra byggtjänster (reparations-, om- och tillbyggnadsarbeten)
8.04	MECHANICAL SERVICES (Installation, Maintenance and Modification)	Mekaniska tjänster inkl. installation, underhåll, modifieringsarbeten
8.04.01	Installation and Maintenance of Engines, Generators, Transmissions	Installation och underhåll av motorer, generatorer och transmissioner
-	Combustion Engines	Förbränningsmotorer
-	Transmissions	Transmissioner
-	Generators	Generatorer
8.04.02	Installation and Maintenance of Compressors, Hydraulic/Pneumatic	Installation och underhåll av kompressorer (hydrauliska och luftdrivna) inkl.
-	Compressors	Kompressorer
-	Hydraulic Packages	Hydrauliska aggregat
-	Pneumatic Packages	Luftdrivna aggregat
8.04.03	Installation and Maintenance of Workshop Equipment	Installation och underhåll av verkstadsutrustning
8.04.04	Installation and Maintenance of Heating, Ventilation and Air	Installation och underhåll av värme- ventilation- och klimatanläggningssystem
8.04.05	Installation and Maintenance of Pumps and Accessories	Installation och underhåll av pumpar och tillbehör
8.04.06	Installation and Maintenance of Valves and Accessories	Installation och underhåll av ventiler och tillbehör
8.04.07	Installation and Maintenance of Pipes, Tubes, Hoses and Accessories	Installation och underhåll av rör, slangar och tillbehör
8.04.08	Installation and Maintenance of Lifting Gear, Cranes and Accessories	Installation och underhåll av lyftutrustning, kranar och tillbehör
8.04.09	Welding Services (See also Maintenance of Railway and Railway Equipment 5.02.02)	Svetsningsarbeten
8.04.10	General Mechanical workshop services	Allmänna verkstadsmekaniska tjänster
8.04.11	Maintenance and Refurbishment/Modification of Luggage Handling	Installation and renovering/rekonditionering av bagagehanteringsutrustning
8.04.99	Other Mechanical Services (not covered elsewhere in this section)	Andra mekaniska arbeten
8.05	ELECTRICAL SERVICES INC. TOWER STRUCTURES, SIGNALLING SYSTEMS AND ACCESSORIES	Elektriska tjänster (inkl. installation och underhåll av master, stolpar och signalsystem)
8.05.01	Installation and Maintenance of Tower Structures / Poles and (For rail specific electrical services See 5.02.07)	Installation och underhåll av elmaster och -stolpar, överliggare etc.
-	Overhead Line Structures and Cross Arms (exkl. Wood Structures)	Master och utliggare (exkl. trä)
-	Wood Poles	Trästolpar
-	Lighting Poles	Belysningsstolpar
-	Insulators for Tower Structures / Poles	Isolatorer för belysningsmaster /stolpar
-	Line Suspensions	Upphängningsmateriel
-	Overhead Line Conductors	Luftkabel
-	Stay Wires	Bärlinor
8.05.02	Installation and Maintenance of Signalling, Safety & Control Systems Equipment (for Railway specific services see 5.02.03)	Installation och underhåll av signal-, säkerhets-, och styrsystem
8.05.03	Installation and Maintenance of Electrical Systems & Equipm. (incl.Cables, Transformers, Rectifiers, Converters etc.)	Installation och underhåll av elsystem och utrustning (inkl. kabel, transformatorer, konverterar etc.)
-	Electrical Cables	Elkabel
-	Transformers	Transformatorer
-	Switch Equipment	Elbrytare
-	Control Equipment	Kontrollutrustning
-	Distribution Equipment	Eldistributionsutrustning
-	Rectifiers / Inverters and Converters	Likriktare/Invektorer och omformare
-	Lightning Conductors	Åskledare
8.05.04	Installation and Maintenance of Electrical Motors and Accessories	Installation och underhåll av Elmotorer och tillbehör
8.05.99	Other Electrical Services (not covered elsewhere in this section)	Andra el-tjänster
8.06	SAFETY, SECURITY AND HEALTH CARE SERVICES	Säkerhets- och arbetskyddstjänster
8.06.01	Fire Prevention and Fire Fighting Services	Brandskydds- och brandbekämpningstjänster
8.06.02	Safety Training (incl. Fire & First Aid)	Säkerhetsutbildning inkl. brand och första hjälp
8.06.03	Safety and Security Services	Säkerhet- och bevakningstjänster
-	Security Equipment Services inc. Entry Control Systems	Säkerhetstjänster för säkerhetssystem, passagekontrollsystem
-	Security Guards	Bevakningstjänster
-	Safety Lookouts for Restricted Areas	Tillsyningsmän (TSM)
8.06.04	Medical and Health Care Services	Läkar- och hälsovårdstjänster
8.06.05	Maintenance and Refurbishment/Modification of Security Equipment	Underhåll och renovering/rekonditionering av säkerhetsutrustning
8.06.99	Other Safety, Security and Health Care Services (not covered elsewhere in this section)	Andra säkerhets- och arbetsskyddstjänster
8.07	ROAD VEHICLE AND CONSTRUCTION MACHINE SERVICES	Tjänster avseende fordon samt bygg - och anläggningsmaskiner
8.07.01	Maintenance and Overhaul of Road Vehicles	Underhåll och rekonditionering av fordon
-	Breakdown & Recovery	Ombyggnation av fordon
-	Bodywork Conversion	Karosseriarbeten
-	Maintenance	Underhåll- och reparation av fordon
8.07.02	Maintenance and Modification of Plant and Construction Machines/	Underhåll och rekonditionering av bygg- och anläggningsmaskiner /utrustning
8.07.99	Other Road Vehicle and Construction Machine Services (not covered)	Andra tjänster avseende fordon samt bygg - och anläggningsmaskiner
8.08	TRANSPORT, TRAVEL, ACCOMMODATION AND MATERIAL	Transport-, rese-, hotell- och materialhanteringstjänster
8.08.01	Road and Railway Transport Services	Transporter på väg och järnväg
-	Railroad Transport Services	Järnvägstransporter
-	Road Transport Services	Vägtransporter
8.08.02	Courier Services	Kurirtjänster
8.08.03	Air Transport Services	Flygtransporter

8.08.04	Freight Forwarding and Custom Clearance Services	Varutransport och tullklareringstjänster
8.08.05	Salvage Services	Räddnings-/Bärgningstjänster
8.08.06	Travel Agency Services	Resebyråtjänster
8.08.07	Hotel and Conference Services	Hotell- och konferenstjänster
8.08.08	Temporary Accommodation Services	Arbets- och kontorsbaracker
8.08.09	Material handling services	Materialhanteringstjänster
.	Freight and mail handling	Gods- och posthantering
.	Baggage handling	Bagagehantering
8.08.99	Other Transport Travel and Accommodation Services (not covered elsewhere in this section)	Andra transport-, rese- och inkvarteringstjänster
8.09 Rental of Equipment Uthyrning av utrustning		
8.09.01	Rental of Plant Equipment and Construction Machines	Uthyrning av anläggningsmaskiner och utrustning
.	With Operator	Med förare
.	Without Operator	Utan förare
.	Construction Handtools	Handverktyg
8.09.02	Rental of Road Vehicles	Uthyrning av fordon
8.09.03	Rental of Cranes and Special Vehicles	Uthyrning av kranar och specialfordon
8.09.04	Rental of Containers	Uthyrning av containers
8.09.05	Rental of Prefabricated Buildings and Houses	Uthyrning av personal- och kontorsbodar
8.09.06	Rental / Leasing of Computers and Computer Equipment	Uthyrning av persondatorer och utrustning
8.09.99	Rental of Other Equipment (not covered elsewhere in this section)	Uthyrning av annan utrustning
8.10 OFFICE, PERSONNEL, PRINTING AND PREMISES SERVICES Kontor-, personal-, tryckeri och fastighetstjänster		
8.10.01	Office Management Services	Kontorsförvaltning
8.10.02	Temporary Staff Hiring/Manpower Supply Services	Personalluthyrnings-/Kompetensförsörjningstjänster
.	Technical	Tekniska
.	Administrative	Administrativa
8.10.03	Office Support Services	Kontorsadministrationstjänster
.	Archiving Services	Arkiveringstjänster
.	Floral Displays	Tjänster kring växter och blommor
.	Removal and Storage Services	Flyttnings- och lagringstjänster
.	Digital Document Services	Digitala dokumentationstjänster
8.10.04	Printing and Graphic Layout Services	Tryckning- och layouttjänster
.	Travel Tickets Printing	Biljettryckning
.	Publication Printing	Tidskrifts- , broschyrtryckeritjänster
.	Passenger Timetables Printing	Tryckning av tidtabeller
.	Copying / Reprographic Services	Kopieringstjänster
8.10.05	Photographic Services	Fotografstjänster
8.10.06	Public Relations and Advertising Services	Information, marknadsförings-, och reklamtjänster
8.10.07	Education and Training Services (For Computer/ IT Training see 8.10.99)	Utbildning- och kursverksamhet
8.10.99	Other Office, Personnel, Printing and Premises Services (not covered elsewhere in this section)	Annan kontors, personell-, tryckeri eller kontorsmaterielsförsörjningstjänst
8.11 INFORMATION TECHNOLOGY AND TELECOMMUNICATION SERVICES Data- och telekommunikationstjänster		
8.11.01	Installation, Operation and Maintenance of Computer Hardware	Installation, drift och underhåll av hårdvara
.	Server	Server
.	Hardware Operation	Drift av hårdvara
8.11.02	Hardware Disposal	Skrotning/Återvinning av IT-hårdvara
8.11.03	Network Services	Nätverkstjänster
.	Design	Design
.	Implementation	Idriftsättning
.	Support Services (Operation)	Supporttjänster
8.11.04	Software Development Services	Systemutveckling och Programutveckling
.	Simulation Systems	Simulatorprogramvara
8.11.05	Software Installation, Operation and Support Services	Installation, drift och support av mjukvara
.	Help Desk Services	Användarstöd
.	Support Service	Supporttjänster
.	Software Installation	Installation av mjukvara
.	Software Operation	Drift av mjukvara
8.11.06	Computer/IT Training (For General Education and Training Services see 8.10.07)	Utbildning - Dator/IT
8.11.07	Installation and Maintenance of image network systems	Installation och underhåll av bildkommunikationsutrustning
8.11.08	Internet/Intranet/ EDI related Services	Internet/Intranet/EDI - relaterade tjänster
8.11.09	Installation and Maintenance of Telecommunication Equipment	Installation och underhåll av Telekommunikationsutrustning
.	Telephone Systems	Telefonsystem
8.11.10	Telecommunication Services and Support	Telekommunikationstjänster
.	Mobile Phone Services	Mobiltelefonstjänster
.	Broadband	Bredband
8.11.11	Databaseadministration services	Databasadministrationstjänster
8.11.12	IT-Consulting	IT-konsulter
.	IT-Project Management	IT-projektledning
.	IT study services	IT-utredning
8.11.99	Other Information Technology and Telecommunication Services (not covered elsewhere in this section)	Andra IT- och telekommunikationstjänster

8.12	CONSULTANCY SERVICES	Konsulttjänster
8.12.01	Technical Drafting Incl. CAD Services (See also 8.01.01 Civil Engineering Services)	Ritningstjänster inkl. CAD
.	Drafting for building and constructions	Byggnads- och konstruktionsritningar
.	Electrical Drafting	Elektriska ritningstjänster
.	Mechanical Drafting	Mekaniska ritningstjänster
.	Water and Sewage Drafting	Vatten- och avloppsrifningstjänster
8.12.02	General Management Consultancy Services	Management konsulting
.	Business	Affärsrelaterad
.	Technical	Teknikorienterad
8.12.03	Procurement and Materials Management Services	Upphandlingstjänster och MA-relaterade tjänster
8.12.04	Cost and Planning Consultancy Services	Ekonomistyrningstjänster
8.12.05	Personal / Human Resources Consultancy Services	Rekrytering, utveckling av personal
8.12.06	Translation Services	Oversättnings- / tolktjänster
8.12.07	Energy Conservation Services	Energibesparingstjänster
8.12.08	Health, Safety and Environmental Consultancy Services	Hälsa-, miljö- och arbetskyddstjänster
8.12.09	Hydrological Consultancy Services	Hydrologiska konsulttjänster
8.12.10	Meteorological Consultancy Services	Meteorologiska konsulttjänster
8.12.11	Mapping Services	Kart- och kartritningstjänster
8.12.12	Surveying Consultancy Services	Mätningstjänster
8.12.13	Risk Assessment Consultancy Services	Risikanalystjänster
.	Environmental Impact Assessment	Miljökonsekvensanalyser
.	Risk Assessment for Building Structures	Risikanalyser för byggnader
.	Simulation services	Simuleringstjänster
8.12.14	Marketing Consultancy Services	Marknadsföringstjänster
.	Market Research	Marknadsundersökningar
8.12.15	Quality Technology Consultancy Services	Kvalitetsstyrningstjänster
.	Quality Control / Quality Assurance	Kvalitetskontroll/Kvalitetssäkring
.	Quality Assessment	Kvalitetsrevision
.	Quality Inspection and Testing Services	Kvalitetsinspektions- och provningstjänster
8.12.16	Transport Planning Consultancy Services	Transportplaneringstjänster
8.12.17	Design Consultancy Services	Designstjänster
8.12.99	Other Consultancy Services (not covered elsewhere in this section)	Andra konsulttjänster
8.13 FINANCIAL, LEGAL AND INSURANCE SERVICES Finansiella-, Juridiska-, och försäkringstjänster		
8.13.01	Accountancy and Book-keeping Services	Bokföringstjänster
8.13.02	External Auditing Services	Revisionstjänster
8.13.03	Surveying / Valuation Services	Fastighetsvärderingstjänster
.	Credit Advising	Kreditupplysning
8.13.04	Banking/Financial Services	Bank och finansiella tjänster
.	Banking Services	Banktjänster
.	Lending Services	Kreditgivning
.	Credit Card Services	Kreditkortstjänster
.	Leasing	Leasing
8.13.05	Insurance Services	Försäkringstjänster
8.13.06	Debt Collection Services	Inkassotjänster
8.13.07	Legal Services	Juridiska tjänster
8.13.08	Energy Supply broker	Energimäklartjänster
8.13.99	Other Financial, Legal and Insurance Services (not covered elsewhere in this section)	Andra finansiella-, Juridiska-, och försäkringstjänster
8.99 OTHER SERVICES Andra tjänster		
8.99.01	Estate and Facility Management Services	Fastighetsförvaltningstjänster
8.99.02	Restaurant / Catering Services	Restaurang/Cateringservice
8.99.03	Cleaning and Hygiene Services	Renhållningstjänster
.	Window Cleaning	Fönsterputsning
.	Terminal, Office and Depot Cleaning	Städning av personal- och kontorsutrymmen
.	Graffiti Removal and Protection	Graffiti borttagning/-skydd
8.99.04	Laundry Services	Tvätteri
8.99.05	Towel/Dryer Services	Tjänster kring utrustning för handtorkar
8.99.06	Pest Control Services	Skadeinsektssanering
8.99.07	Waste Disposal Services	Avfallshantering
8.99.08	Diving Services	Dykningstjänster
8.99.09	Snow Clearance Services	Snöröjningstjänster
8.99.10	Research and Development (R & D) Services	Forsknings- och utvecklingstjänster (R&D)
8.99.11	Laboratory services	Laboratorietjänster
8.99.99	Other Services (not covered elsewhere in this section)	Andra tjänster

9 WORKS		ENTREPRENADER
9.01	RAIL SPECIFIC WORKS	Järnvägsspecifika entreprenader
9.01.01	Railway Works	Järnvägsentreprenader inkl. Ban/EI/Signal/Tele
9.01.02	Signalling Works	Signalanläggningsentreprenader
.	Transmission Based Signalling Works	Manöversystem och ställverk - entreprenader
.	Trackside Signalling Works	Entreprenader kring spårbunden signalutrustning
9.01.03	Catenary Works	Kontaktledningsentreprenader
9.01.04	Track Construction Works	Spårbyggnadsentreprenader
9.01.99	Other Railway Specific Works (not covered elsewhere in this section)	Andra järnvägsspecifika arbeten
9.02	AVIATION SPECIFIC WORKS	Luftfartsspecifika entreprenader
9.02.01	Runway specific works	Landningsbane entreprenader
9.02.99	Other Aviation Specific Works (not covered elsewhere in this section)	Andra luftfartsspecifika entreprenader
9.03	NOT IN USE - RESERVED FOR FUTURE USE	Används inte - reserverat för framtida bruk
9.04	GENERAL/ BUSINESS WIDE WORKS	Övriga entreprenader
9.04.01	General Building Works	Husbyggnadsentreprenader
9.04.02	Bridgework / Structures	Broar/brostrukturer
.	Steel Bridges	Stålbroar
.	Concrete Bridges	Betongbroar
9.04.03	Tunnelling Works	Tunnel entreprenader
9.04.04	Telecommunication Works (See also Telecommunication Services	Telekommunikationsentreprenader
9.04.05	Electrical Works (See also Electrical Services 8 - 05)	Elektrisk installationsentreprenad
9.04.06	Road Works	Vägentreprenader
.	Road Surfacing (Asphalt)	Asfaltsbeläggningsarbeten
.	Surfacing Concrete	Betongbeläggningsarbeten
9.04.07	Ground Works / Levelling Works	Mark-/grundläggningsarbeten
.	Contaminated Land Clearance	Sanering
.	Drainage	Dränering
.	Ground Improvement (deep foundations)	Grundförstärkning
.	Concrete Works	Betongarbeten
.	Cable Trough Works	Kabelkanalentreprenad
9.04.08	Underground Cabling Works	Kabelläggingsentreprenader
9.04.09	Ventilation, Water and Sewage Works	VVS- entreprenader
9.04.99	Other General/ Business Wide Works (not covered elsewhere in this	Andra bygg- och anläggningsentreprenader

© COPYRIGHT

Alla rättigheter till dessa produkt- och tjänstekategorier tillhör TransQ - Achillevs Information AB. Kopiering/ reproducering, helt eller delvis, av dessa produkt- och tjänstekategorierna får inte göras utan skriftlig tillåtelse från TransQ - Achillevs Information AB.

COPYRIGHT © TransQ -
Achillevs Information AB 2006.

Deltagande organisationer

www.transq.com



Kontaktinformation

Tel: +46 (0)8 444 17 20 Fax: +46 (0)8 444 17 29 E-post: marketing.nordic@achilles.com
TransQ, Achilles Information AB, P.O. Box 1087, SE-164 25 Kista, Sweden