

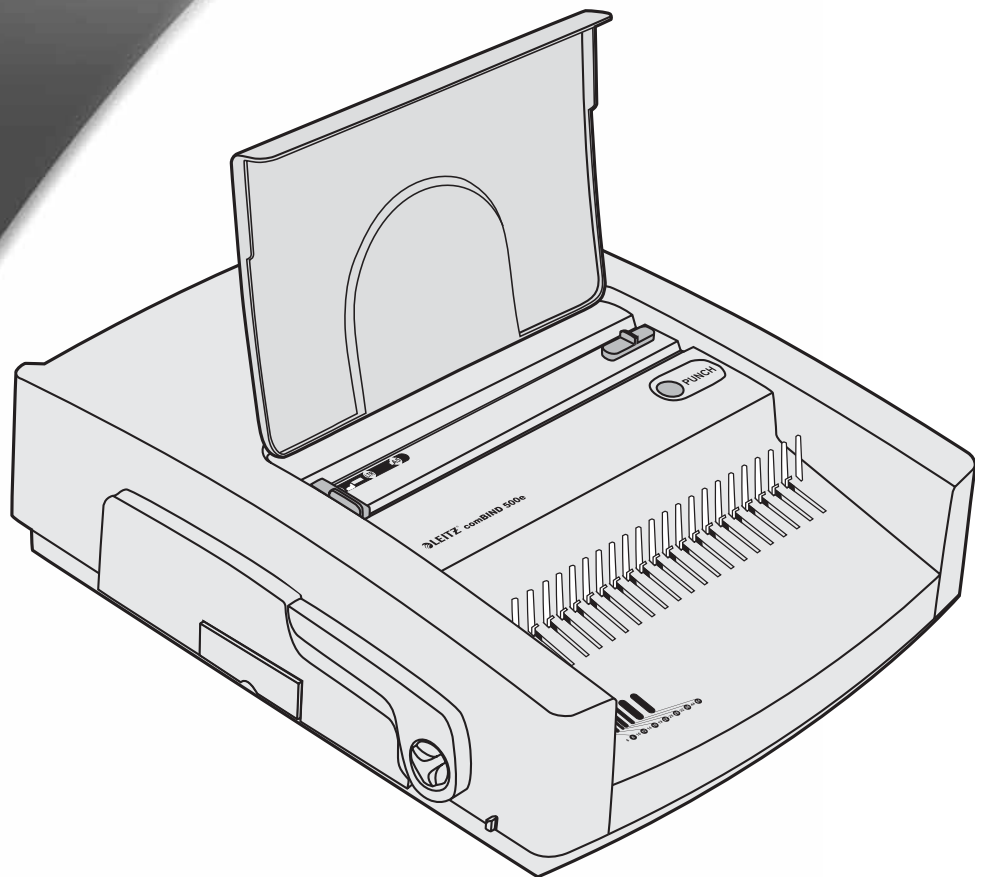
 **LEITZ**®

**M** VAN MECHELEN

KANTOORMACHINES – KANTOORMATERIALEN

TURNHOUT – GEEL

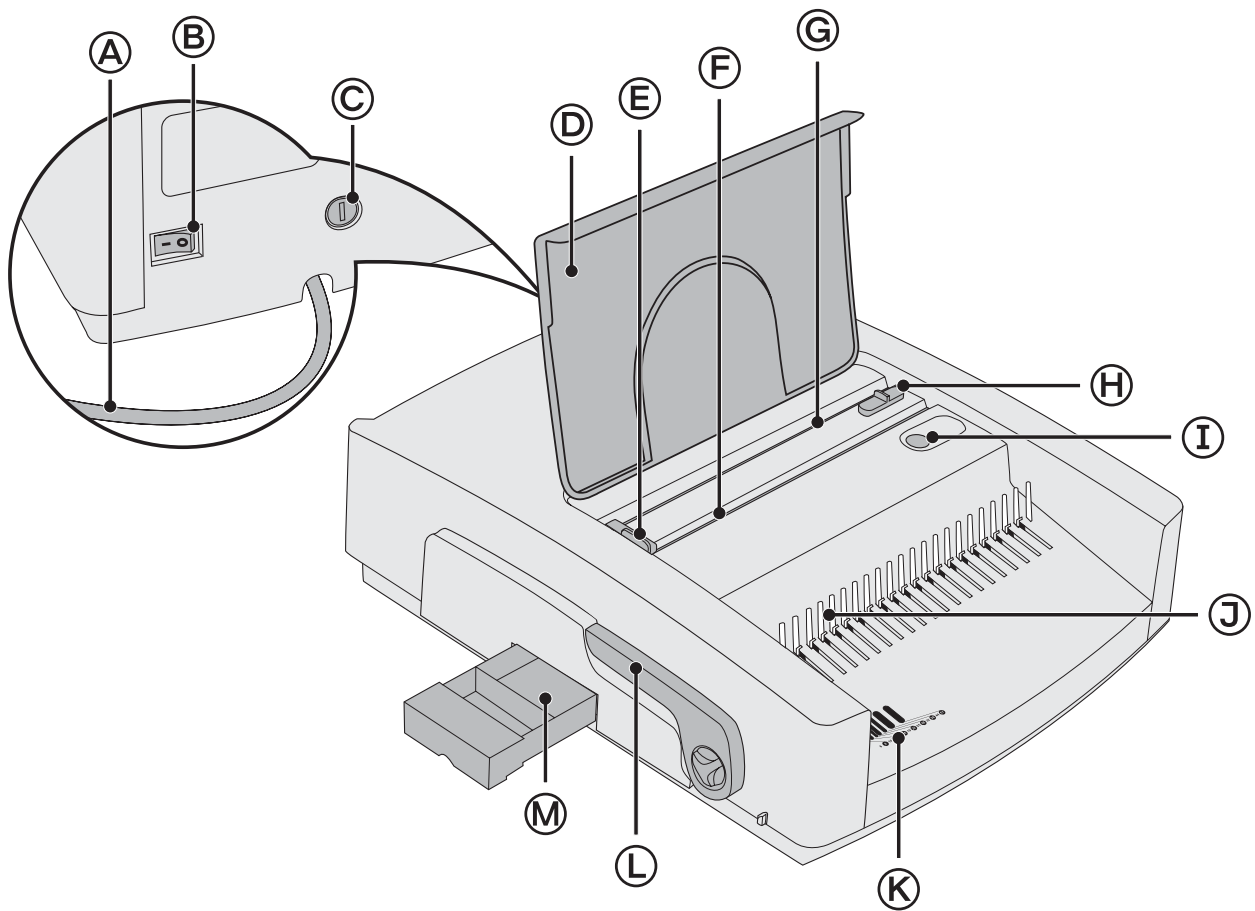
[www.vanmechelen.be](http://www.vanmechelen.be)



## **comBIND 500e** **Operating Instructions**

- (F) Guide d'utilisation (D) Gebrauchsanweisung (I) Istruzioni per l'uso (E) Instrucciones  
(P) Instruções de operação (NL) Gebruikershandleiding (DK) Brugsanvisning (N) Bruksanvisning  
(S) Bruksanvisning (FIN) Käyttöohje (PL) Instrukcja obsługi (EST) Kasutusjuhend  
(LV) Lietošanas pamācība (LT) Naudojimo instrukcija (RUS) Инструкция по эксплуатации  
(CZ) Návod k použití (SK) Návod na použitie (H) Használati útmutató (TR) Kullanım Kılavuzu

**LEITZ®**  
**comBIND 500e**



## Geachte klant,

Hartelijk dank dat u voor een stans- en inbindapparaat van Leitz heeft gekozen. Lees deze gebruiksaanwijzing a.u.b. zorgvuldig door, zodat u vertrouwd raakt met het juiste gebruik. Als u het apparaat doorgeeft, voeg er dan ook deze gebruiksaanwijzing bij.

## Inhoud

Veiligheidsinstructies .....	41
Welke materialen kan ik stansen en perforeren?.....	41
Aanbevolen inbindspiraaldiameter en stansdiepte .....	41
Functionele elementen van de combIND 500e .....	42
Het apparaat uitpakken en opstellen.....	42
Stansen en inbinden met plastic inbindspiralen.....	43
Perforeren .....	44
Oplossen van storingen.....	44
Onderhoud en verzorging.....	44
Technische gegevens .....	44
Informatie over het milieu .....	45
N 3 jaar garantie .....	45

## Welke materialen kan ik stansen en perforeren?

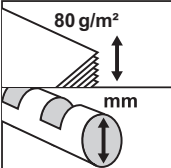
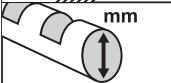



**Papier** – u kunt max. **28** vel 80-grams-papier tegelijk stansen (normaal kopieerpapier heeft dit gewicht). Als uw papier dunner is, kunt u meer vellen tegelijk stansen. Als uw papier dikker is, kunt u minder vellen tegelijk stansen.

**Plastic folie (dekblad voor)** – u kunt max. **twee** stuks plastic folie à 0,2 mm tegelijkertijd stansen. Stans folies niet samen met papier of dekblad-karton.

**Karton (dekblad achter)** – kartonnen dekbladen moeten apart worden gestanst. Stans deze niet samen met plastic folie of met vellen papier van uw document.

## Aanbevolen inbindspiraaldiameter en stansdiepte

In de tabel worden de geschikte inbindspiraaldiameter en stansdiepte voor een bepaald aantal vellen aangegeven.

	25	45	65	95	125	145	175	210	240	270	310	375	440	500
	6	8	10	12	14	16	19	22	25	28	32	38	44	51
														

## Veiligheidsinstructies

### Gebruik overeenkomstig de bestemming

- Dit apparaat is ontwikkeld voor het stansen van papier en kunststof folie, alsmede voor het inbinden van dergelijke materialen met een plastic inbindspiraal. Gebruik het apparaat uitsluitend voor dit doeleinde en zoals beschreven in deze gebruiksaanwijzing.

### Ter bescherming tegen een elektrische schok

- Controleer of de plaatselijke netspanning overeenkomt met de gegevens op het typeplaatje.
- Sluit het apparaat uitsluitend aan op een volgens de voorschriften geaard stopcontact.
- Gebruik het apparaat nooit als het stopcontact, het netsnoer of de stekker beschadigd zijn.
- Leg de kabel zo dat die niet geknikt wordt en dat niemand erover kan struikelen.
- Bescherm het apparaat tegen hoge luchtvochtigheid, water en andere vloeistoffen.
- Trek de stekker uit het stopcontact als het apparaat niet wordt gebruikt en voor het reinigen.
- Een beschadigd apparaat niet zelf repareren, maar opsturen. Meer informatie hierover vindt u in de garantieverklaring.

### Principiële voorzorgsmaatregelen

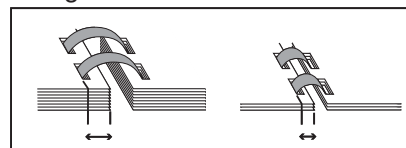
- Gebruik het apparaat uitsluitend op een stabiele en rechte ondergrond (bijv. een tafel).
- Houd kinderen uit de buurt van het apparaat – letselgevaar.
- Om beschadigingen te voorkomen, moeten metalen delen (nietjes, paperclips enz.) voor het stansen uit de vellen worden verwijderd en moet het reservoir voor stansafval regelmatig worden leeggemaakt.
- Gebruik geen toebehoren dat niet door de producent is goedgekeurd.
- Gebruik uitsluitend origineel toebehoren van Leitz.

## Functionele elementen van de comBIND 500e

- Ⓐ **Netsnoer** – Op een volgens de voorschriften geaard stopcontact aansluiten.
- Ⓑ **Netschakelaar (I/O)** – Schakelt het apparaat aan en uit. Om stroom te besparen, het apparaat na het gebruik altijd uitschakelen.
- Ⓒ **Smeltzekering** – Bescherming tegen elektrische storingen. Alleen vervangen door hetzelfde type met dezelfde nominale waarde.
- Ⓓ **Deksel/papiersteun** – De geopende deksel dient als papiersteun, om het stansen/perforeren te vereenvoudigen.
- Ⓔ **Verstelbare papieraanslag** – Instellen op het gebruikte papierformaat: A4, US-brief of A5.
- Ⓕ **Perforatieschacht (voor)** – Bedoeld voor de vellen waarin u een normale perforatie met 2 gaten wilt hebben.
- Ⓖ **Stansschacht (achter)** – Bedoeld voor de vellen waarin u 21 gaten wilt stansen voor een plastic

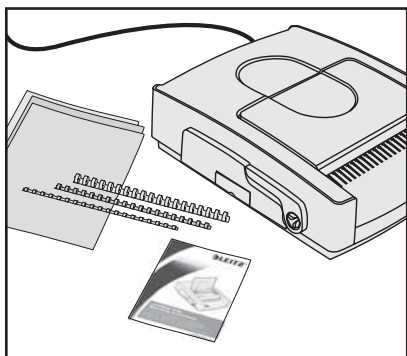
inbinding.

- Ⓗ **Schakelaar voor stansdiepte** – Instellen op de gebruikte inbindspiraaldiameter. Bij goed gekozen stansdiepte kunnen de pagina's gemakkelijk worden omgebladerd.

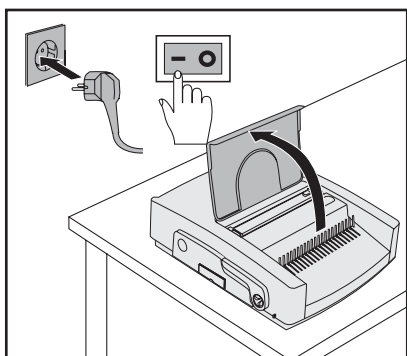


- Ⓘ **Stansknop** – Activeert de stansprocedure.
- Ⓣ **Inbindmechanisme** – Opent en sluit de plastic inbindspiraal bij bediening van inbindhendel Ⓛ.
- Ⓚ **Schaal** – Toont welke inbindspiraaldiameter vereist is voor de in te binden hoeveelheid papier.
- Ⓛ **Inbindhendel** – Activeert inbindmechanisme Ⓣ, dat de inbindspiraal opent en sluit.
- Ⓜ **Reservoir voor stansafval** – Dit reservoir regelmatig leegmaken, om beschadiging van de motor en de stansmessen te voorkomen.

1



2



## Het apparaat uitpakken en opstellen

### 1. Inbegrepen bij de levering

- Het apparaat voorzichtig uitpakken en controleren op mogelijke transportschade.



**Waarschuwing! Gevaar van een elektrische schok.** Sluit het apparaat niet aan op het elektriciteitsnet als u beschadigingen ziet, of als de plaatselijke netspanning niet overeenkomt met de op het typeplaatje vermelde spanning.

- De doos moet de volgende inhoud hebben:
  - de comBIND 500e,
  - een starterset met verschillende inbindspiralen en dekbladen,
  - deze handleiding.
- Het verpakkingsmateriaal minimaal tot de afloop van de garantieperiode bewaren.

### 2. Apparaat opstellen en aansluiten

- Plaats het apparaat op een stabiele, rechte ondergrond in de buurt van een stopcontact (bijvoorbeeld op een tafel).
  - Het netsnoer Ⓐ zo aansluiten op het stopcontact, dat niemand erover kan struikelen.
  - De deksel (papiersteun) Ⓓ openklappen.
  - De netschakelaar Ⓑ drukken om het apparaat in te schakelen.
- De stansmessen werden in de fabriek geolied om ze te beschermen tegen corrosie.*
- Stans en perforeer meerdere malen oud papier om de stansmessen te reinigen.

*Het apparaat is nu klaar voor gebruik.*

# Stansen en inbinden met plastic inbindspiralen

## 1. Voorbereiding

- De papieraanslag (E) instellen op het gebruikte papierformaat.
- De vereiste inbindspiraaldiameter bepalen: de in te binden vellen (inclusief dekblad en achterblad) tegen schaal (K) houden en de inbindspiraaldiameter aflezen.

*U kunt hiervoor ook de tabel op pagina 41 gebruiken.*

- De stansdiepte (H) instellen overeenkomstig de inbindspiraaldiameter.

## 2. Inbindspiraal plaatsen en openen

- De plastic inbindspiraal met de te openen zijde naar boven in inbindmechanisme (J) leggen.
- Inbindhendel (L) zo ver naar u toe trekken tot de inbindspiraal ver genoeg geopend is om de vellen gemakkelijk in de spiraal te kunnen leggen.

## 3. Stansen

**Tip:** *Probeer het stansresultaat eerst uit met een leeg vel papier voordat u het origineel stanst.*



**Voorzichtig!** Om beschadigingen van het stansmechanisme en de motor te voorkomen, moeten alle metalen delen (nietjes, paperclips enz.) uit de vellen worden verwijderd. Niet meer dan 28 vel 80-grams-papier of twee stuks plastic folie à 0,2 mm tegelijkertijd stansen. Het reservoir voor stansafval (M) regelmatig leegmaken.

- De vellen in de achterste schacht (G) plaatsen.
- Op de stansknop (I) drukken.
- De gestanste vellen eruit nemen.

## 4. Gestanste vellen plaatsen

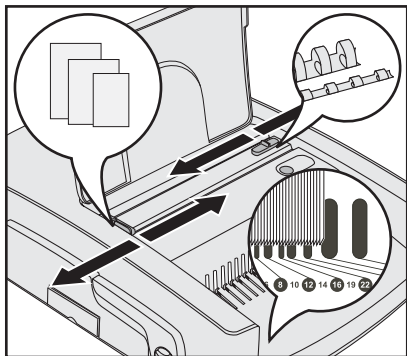
- De gestanste vellen in de geopende inbindspiraal leggen.

*U kunt nu alle andere vellen stansen (stap 3) en in de inbindspiraal leggen.*

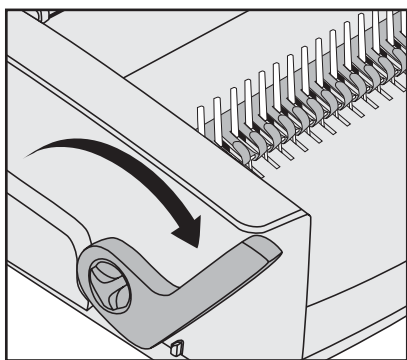
## 5. Ingebonden document uitnemen

- De inbindhendel (L) naar achteren drukken om de inbindspiraal te sluiten.
- Het ingebonden document uitnemen.

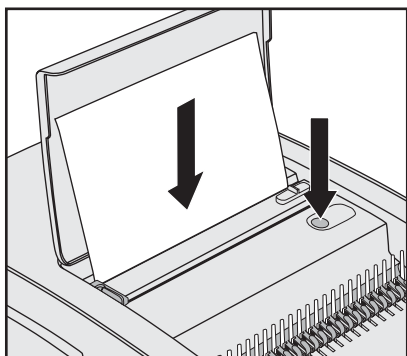
1



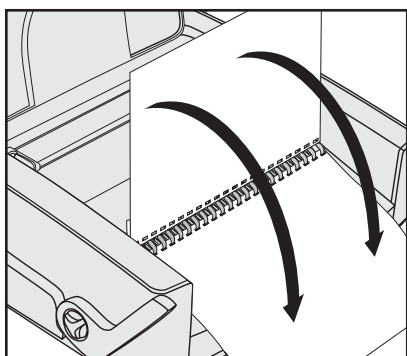
2



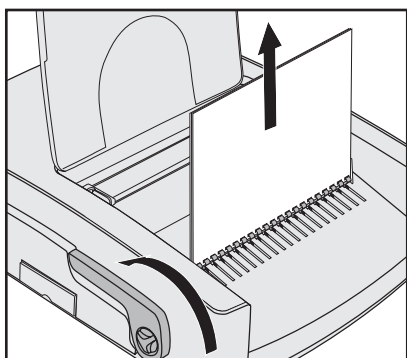
3

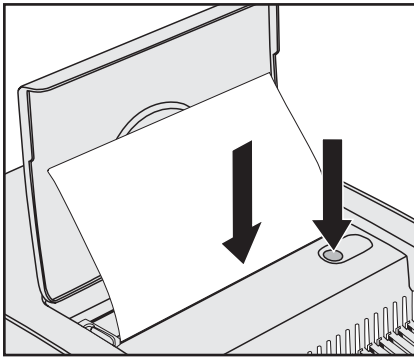


4



5





## Perforeren



• De papieraanslag instellen op het gebruikte papierformaat.  
**Voorzichtig! Om beschadigingen** van het stansmechanisme en de motor te voorkomen, niet meer dan 28 vel 80-grams-papier tegelijk perforeren. Het reservoir voor stansafval (M) regelmatig leegmaken.

- De vellen in de voorste schacht (F) plaatsen.
- Op de stansknop (I) drukken.
- De gestanste vellen uitnemen.

## Oplossen van storingen

Probleem	Oplossing
De pagina's van het ingebonden document kunnen slecht omgebladerd worden.	De stansdiepte (H) overeenkomstig de gebruikte inbindspiraaldiameter instellen.
Er klinkt een alarmsignaal.	Het reservoir voor stansafval (M) onmiddellijk leegmaken, om beschadigingen van stansmechanisme en motor te voorkomen.
Het apparaat stanst niet als u op de stansknop drukt.	Controleer of: <ul style="list-style-type: none"> <li>• Het reservoir voor stansafval (M) leeggemaakt moet worden.</li> <li>• Het apparaat op een stopcontact is aangesloten waar stroom op staat en of (B) ingeschakeld is.</li> <li>• De zekering doorgebrand is. Zo ja, doorgaan met de volgende stap.</li> </ul>
De zekering (C) is doorgebrand.	De zekering vervangen door een zekering van hetzelfde type. Als de zekering nogmaals doorbrandt, moet u het apparaat door de producent laten repareren. Probeer nooit om het apparaat met een andere zekering te gebruiken dan op het apparaat is vermeld.

## Onderhoud en verzorging

- Om beschadigingen van het stansmechanisme en de motor te voorkomen, het reservoir voor stansafval (M) regelmatig leegmaken.
- Mocht het apparaat beschadigd zijn, repareer dit dan niet zelf maar stuur het op. Meer informatie hierover vindt u in de garantieverklaring.
- Om de behuizing te reinigen, moet u de stekker uit het stopcontact trekken en kunt u de buitenkant met een vochtige doek afnemen. Gebruik nooit chemicaliën voor de reiniging.

## Technische gegevens

Werkwijze	Elektrisch
Papierformaat	A4, US-brief, A5
Stansmessen	21 rechthoekige (US-pitch), 2 ronde
Stansdiepte	instelbaar in twee stappen (2,5 / 4,5 mm)
Stanscapaciteit	28 vel papier (80 g/m <sup>2</sup> ) of 2 stuks plastic folie (0,2 mm)
Inbindspiraaldiameter	6–51 mm (max. 500 vel)
Netspanning	220–240 V AC, 50 Hz
Verbruik	370 W
Nettogewicht	17 kg
Afmetingen (B x D x H)	450 mm x 550 mm x 170 mm

Technische wijzigingen voorbehouden..



## Informatie over het milieu

- Bij de productie van de apparatuur die u hebt gekocht, is het noodzakelijk geweest natuurlijke hulpbronnen te onttrekken en te gebruiken. Deze kan schadelijke stoffen voor de gezondheid en het milieu bevatten.
- U kunt de verspreiding van deze stoffen in ons milieu beperken en onze natuurlijke hulpbronnen ontlasten door het gebruik van terugnamesystemen. Deze systemen zullen het grootste deel van de materialen van uw afgedankte apparatuur op een goede manier hergebruiken of recyclen.
- Het symbool met de doorgekruiste vuilnisbak op uw apparaat vraagt u deze systemen te gebruiken.



- Voor meer informatie over inzamelings-, hergebruik- en recyclingsystemen kunt u contact opnemen met uw plaatselijke of regionale afvalverwerkingsbedrijf.
- U kunt ook contact met ons opnemen voor meer informatie over de milieueffecten van onze producten.

## N 3 jaar garantie

### Terug te sturen met het apparaat in geval van defect.

Alle LEITZ apparaten worden verkocht met 3 jaar garantie. Deze garantie omvat het volgende:

1. Ieder apparaat wordt gegarandeerd tegen materiaalgebreken en/of productiefouten voor een periode van 3 jaar na de aankoopdatum.
2. Geen enkel apparaat wordt aanvaard zonder dat een schriftelijke opgave van de koper werd bijgesloten met een omschrijving van de klacht(en). Tevens dient de aankoopdatum en de naam van de koper bij de klachtomschrijving te worden vermeld.
3. Alle te herstellen apparaten dienen te worden teruggestuurd naar ESSELTE in een degelijke verzendverpakking.
4. De leverancier is verantwoordelijk voor alle onderdelen en arbeidskosten die noodzakelijk zijn om het apparaat te herstellen.
5. Technische veranderingen zijn voorbehouden. De garantie van 3 jaar is onderhevig aan de volgende voorwaarden:
  - a) De garantietaal dient volledig te worden ingevuld en voorzien te worden van een dealerstempel.
  - b) Het apparaat werd gebruikt conform de bijgeleverde gebruiksaanwijzing.
  - c) Het apparaat dient franco naar ESSELTE te worden verzonden. ESSELTE is niet aansprakelijk voor eventuele beschadiging of verlies van het apparaat tijdens de verzending.
  - d) De garantie vervalt indien de gebreken werden veroorzaakt door een ongeluk, ondeskundig gebruik, aangebrachte veranderingen en/of door onachtzaamheid.
  - e) De garantie heeft geen invloed op uw rechten als eindgebruiker.



Datum aankoop: \_\_\_\_\_

Apparaat gekocht bij: \_\_\_\_\_

Serie nummer/Model nummer: \_\_\_\_\_

Firmanaam: \_\_\_\_\_

Contactpersoon/Afdeling: \_\_\_\_\_

Adres: \_\_\_\_\_

Telefoon: \_\_\_\_\_

**ESSELTE B.V.**  
Vijzelmolenlaan 6  
3447 GX / P.O. Box 218  
3440 AE Woerden  
NEDERLAND  
Tel 0348-415084  
Fax 0348-421203

**ESSELTE**  
Klantendienst  
Industriepark-Noord 30  
B-9100 Sint-Niklaas  
BELGIE  
Tel: 03/760.33.11  
Fax: 03/777.47.98