

nextech

SD MULTI Card Reader



8000945

User Manual

4. MEMORY CARD SLOT

• SD/MMC



This slot labeled as "SD/miniSD/MMC/RS-MMC" can accept Secure Digital (SD), Secure Digital High Capacity (SDHC), mini SD, Multi media or RS MMC cards, etc. (The mini SD card should be loaded from the middle of the slot and requires an adapter to be read.)

• M2

The slot labeled as "M2" accepts M2 memory cards without an adapter.



LED Indicator Description

The card reader has an LED status indicator for power and data access.

Power On: The red LED indicator will be lit when reader is linked by USB port.

Data Access: The red LED indicator will flash while data transmitting.



1. FEATURES

- Compliant with USB specification 1.1 & 2.0
- Reads a wide range of memory cards; such as SD, SDHC, Mini SD, Mini SDHC, RS-MMC, Micro-SD, Micro SDHC, MS Duo, M2, etc.
- Hot swappable and Plug & Play capability.
- Memory card slots can be used at the same time for data exchange within Micro SD and SD slots (excludes MS and M2 slots)
- USB powered, no external power supply required.

2. SYSTEM REQUIREMENTS

- A computer with one available USB port.
- Windows 98SE/2000/XP/Vista/7/8, Mac OS V10.4 or above, Linux Kernel 2.4 or above.

3. PACKAGE CONTENTS

- 1 x SD Multi Card Reader
- 1 x User Manual

DISCLAIMER

We made every effort to ensure that the information and procedure in this guide is accurate and complete. No liability can be accepted for any errors or omissions and we reserve the right to make any changes without further notice to any products herein.

Note: Please do not remove any of the inserted media memory card(s) while data is being transmitted between the PC and the card reader or when the access green indicator is flashing. This may cause your computer to crash and you may lose valuable data.



Built-in USB cable never gets lost or misplaced

5. PRODUCT SPECIFICATIONS

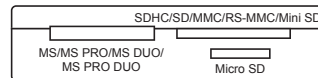
SPECIFICATIONS	
Standards Compliant	USB specification Rev. 2.0, USB mass storage class driver
Four Memory Slots	Micro SD/M2, SD/MMC, MS/MS Duo
Supported Media Card	Secure Digital (SD), Secure Digital High Capacity (SDHC), MultiMediaCard/MMC, MMCPlus, Memory Stick PRO, Mini SD, Mini SDHC, MicroSD, MicroSDHC, MMCmobile, RS-MMC, MMCmicro, Memory Stick Duo, Memory Stick PRO Duo, Memory Stick MICRODUO
Indicators	One power on indicator, One media card detect and data access indicator
Interface	5-pin mini USB support USB 1.1/2.0
System Support	Windows 98SE, XP, VISTA 32/64bit, Windows 7, Windows 8 Linux OS 2.4.X or above, Mac OS 10.4 or above
Operating Temperature	0°C ~ 40°C
Storage Temperature	-20°C ~ 60°C
Operating Humidity	0% ~ 80% RH, non-condensing
Certification	FCC Class B, CE

Specifications are subject to revision or update without notice.

Manufactured in China

4. MEMORY CARD SLOT

The card reader provides four slots for different types of media memory cards. You must load each media card in the correct slot. Do not attempt to insert the card in the reverse direction by force. Inserting in the wrong slot or wrong direction may damage your memory card and card slot. Please read the following description and illustrations clearly before using the card reader.



• MS/MS Duo



This slot labeled as "MS/MS Duo" accepts Memory Stick, MS Pro, MS Duo, MS Pro Duo, and MS Micro memory cards.

• MicroSD

The MicroSD slot accepts MicroSD/T-FLASH memory cards without an adapter.

THE FCC WARRANTS YOU TO KNOW

This equipment has been tested and found to comply with the limits for a Class B digital device, pursuant to Part 15 of the FCC Rules. These limits are designed to provide reasonable protection against harmful interference in a residential installation. This equipment generates, uses and can radiate radio frequency energy and, if not installed and used in accordance with the instructions, may cause harmful interference to radio communications. However, there is no guarantee that interference will not occur in a particular installation.

If this equipment does cause harmful interference to radio or television reception, which can be determined by turning the equipment off and on, the user is encouraged to try to correct the interference by one or more of the following measures:

- Reorient or relocate the receiving antenna.
- Increase the separation between the equipment and receiver.
- Connect the equipment into an outlet on a circuit different from that to which the receiver is connected.
- Consult the dealer or an experienced radio/TV technician for additional suggestions.

Any changes or modifications not expressly approved by the party responsible for compliance could void the user's authority to operate the equipment. Where shielded interface cables have been provided with the product or specified additional components or accessories elsewhere defined to be used with the installation of the product, they must be used in order to ensure compliance with FCC regulation.

This Class B digital apparatus complies with Canadian ICES-003.



THE SOURCE WARRANTY

The Source warrants that this product will be free from defects in materials and workmanship for a period of one (1) year from the date of purchase. Within this period, simply take the product and your proof of purchase to any The Source store or dealer and the product will be repaired without charge for parts and labour. The Source reserves the right to charge for transportation. Any product which has been subject to misuse or accidental damage is excluded from this warranty.

This warranty is only applicable to a product purchased through The Source company owned stores and dealers and to a product that is presented for repair in a country where The Source offers the product for sale. While this warranty does not confer any legal rights other than those set out above, you may have additional statutory rights which will vary under the laws of the various countries, states, province and other governmental entities in which the Source operates. This warranty is subject to all statutory rights you may have in the country of purchase.

Imported by The Source
Barrie, Ontario, Canada, L4M 4W5
Manufactured in China
www.thesource.ca



© 2015 The Source.
All Rights Reserved.

nextech

LECTEUR DE CARTE mémoire SD multifomat



8000945

Manuel de l'utilisateur

4. FENTE DE CARTE MÉMOIRE

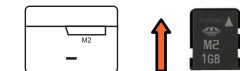
• SD/MMC



Cette fente marquée « SD/miniSD/MMC/RS-MMC » peut accepter les cartes Secure Digital (SD), Secure Digital High Capacity (SDHC), mini SD, multi média, RS MMC, etc. (La carte mini SD doit être chargée dans le centre de la fente et requiert un adaptateur.)

• M2

La fente marquée « M2 » accepte les cartes mémoires M2 sans adaptateur.



Description de l'indicateur DEL

Le lecteur de cartes est doté d'un indicateur DEL qui indique l'état d'alimentation et de transfert de données. **Alimentation :** L'indicateur DEL rouge s'allume lorsque le lecteur est branché au port USB.

Transfert de données : L'indicateur DEL rouge clignote pendant le transfert de données.



1. CARACTÉRISTIQUES

- Conforme aux normes USB 1.1 et 2.0
- Lit une vaste gamme de cartes mémoires comme : SD, SDHC, Mini SD, Mini SDHC, RS-MMC, Micro-SD, Micro SDHC, MS Duo, M2, etc.
- Supporte le branchement à chaud et est prêt-à-l'emploi
- Les fentes de cartes mémoire peuvent être utilisées simultanément pour le transfert de données dans les fentes micro SD et SD (les fentes MS et M2 sont exclues).
- Alimenté par USB, aucune alimentation externe requise.

2. CONFIGURATION REQUISE

- Un ordinateur avec un port USB libre
- Windows 98SE/2000/XP/Vista/7/8, Mac OS V10.4 ou supérieur, Linux Kernel 2.4 ou supérieur

3. CONTENU DE L'EMBALLAGE

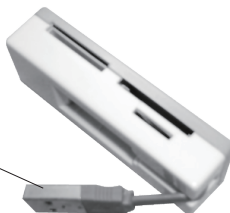
- 1 x Lecteur de cartes mémoire SD multifomat
- 1 x Manuel de l'utilisateur

AVERTISSEMENT

Nous avons fait tous les efforts d'assurer que l'information et la procédure dans ce guide sont précises et complètes, aucune responsabilité ne peut être acceptée pour des erreurs ou des omissions et nous réservons le droit de faire des modifications au produit sans avis préalable.

Remarque : N'enlevez pas une carte mémoire pendant la transmission de données entre l'ordinateur et le lecteur de cartes ou quand l'indicateur vert clignote. Cela pourrait occasionner une panne de votre ordinateur et la perte de données importantes.

Le câble USB intégré ne se perdra ni se déplacera jamais.



5. SPÉCIFICATIONS DU PRODUIT

SPÉCIFICATIONS

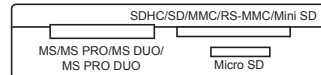
Conformité aux standards	Spécifications USB Rev. 2.0, Mémoire de grande capacité USB
Quatre fentes de cartes	Micro SD/M2, SD/MMC, MS/MS Duo
Cartes mémoire supportées	Secure Digital (SD), Secure Digital High Capacity (SDHC), MultiMediaCard/MMC, MMCplus, Memory Stick PRO, Mini SD, Mini SDHC, MicroSD, MicroSDHC, MMCmobile, RS-MMC, MMCmicro, Memory Stick Duo, Memory Stick PRO Duo, Memory Stick MICRO/M2
Indicateurs	Un indicateur d'alimentation Un indicateur de transfert de données et de détection de carte média
Interface	Mini USB à 5 broches supporté par USB 1.1/2.0
Configuration requise	Windows 98SE, XP, VISTA 32/64-bit, Windows 7, Windows 8 Linux OS 2.4K ou supérieur, MAC OS 10.4 ou supérieur
Température de fonctionnement	0°C - 40°C
Température de rangement	-20°C - 60°C
Humidité de fonctionnement	0% - 80% RH, sans-condensation
Certification	FCC Classe B, CE

Les spécifications sont sujettes aux révisions ou mises à jour sans avis.

Fabriqué en Chine

4. FENTE DE CARTE MÉMOIRE

Le lecteur de cartes est doté de 4 fentes pour des différents types de cartes mémoire. Il faut charger chaque carte mémoire dans la fente appropriée. Ne tentez pas de forcer une carte dans la fente dans le sens inverse. L'introduction d'une mauvaise carte dans une fente inappropriée ou dans le mauvais sens peut endommager la fente ou la carte mémoire. Veuillez lire la description et les illustrations attentivement avant d'utiliser le lecteur de cartes.



• MS/MS Duo



Cette fente marquée « MS/MS Duo » accepte les cartes Memory Stick, MS Pro, MS Duo, MS Pro Duo, et MS Micro.

• MicroSD

La fente MicroSD accepte les cartes MicroSD/T-FLASH sans adaptateur.

LA FCC VEUT QUE VOUS SACHIEZ

Cet équipement a été testé et s'avère conforme aux limites pour le dispositif numérique de la Classe B, conformément à la partie 15 des lois FCC. Ces limites sont désignées pour assurer la protection raisonnable contre l'interférence nuisible dans une installation résidentielle. Cet équipement génère, utilise et peut rayonner l'énergie de fréquence par radio et, s'il n'est pas installé et utilisé en s'accordant avec les instructions, il peut causer de l'interférence nuisible aux communications de radio. Cependant, il n'y a pas de garantie que l'interférence ne se produira pas dans une installation particulière. Si cet équipement cause de l'interférence nuisible à la réception de la radio ou de la télévision, ce qui peut être déterminé en éteignant et en allumant l'équipement, l'utilisateur est encouragé à essayer de corriger l'interférence par une ou plusieurs des mesures suivantes :

- Réorientez ou remplacez l'antenne de réception.
- Augmentez la séparation entre l'équipement et le récepteur.
- Connectez l'équipement dans une sortie sur un circuit différent de celui auquel le récepteur est connecté.
- Prendre conseil auprès d'un distributeur ou d'un technicien radio/TV qualifié.

Les changements ou modifications non expressément approuvés par les autorités compétentes en matière de conformité peuvent priver l'utilisateur du droit d'utiliser l'équipement en question. Lorsque des câbles d'interface bindeés ont été fournis avec le produit ou avec des composants complémentaires et spécifiés comme devant être utilisés avec l'installation du produit, ils doivent être utilisés conformément à la réglementation de la FCC.

Cet appareil numérique de la classe B est conforme à la norme NMB-003 du Canada.



GARANTIE LA SOURCE

La Source garantit ce produit contre tout vice de matière ou de fabrication pour une période d'un (1) an à compter de la date d'achat. Au cours de cette période, vous n'avez qu'à retourner le produit, accompagné d'une preuve d'achat, à tout magasin ou détaillant La Source où il sera réparé sans frais pour les pièces et la main-d'œuvre. La Source se réserve le droit d'imposer des frais de transport. La garantie ne s'applique pas aux produits endommagés suite à un mauvais usage ou à un accident. La garantie s'applique uniquement à un produit acheté dans un magasin de la compagnie La Source ou chez un détaillant La Source et à un produit vendu dans le pays où l'on fait la demande de réparation ou d'une autre garantie. Bien que cette garantie n'accorde aucun droit particulier autre que ceux susmentionnés, vous pouvez avoir des droits statutaires additionnels qui varient selon le pays, l'état, la province ou l'entité gouvernementale où La Source exerce ses affaires. Cette garantie se conforme à tous les droits légaux que vous pourriez avoir dans le pays d'achat.

Importé par La Source
Barrie, Ontario, Canada, L4M 4W5
Fabriqué en Chine
www.thesource.ca



© 2015 La Source.
Tous droits réservés.