



# Service Manual

## LAVE-LINGE TOP

## AWE 8723

<b>MODELE VERSION</b>		<b>Page</b>
AWE 8723 8593 003 29000		
	DONNEES TECHNIQUES	2 - 3
	LISTE DE PIECES	4
	VUE ECLATEE	5 - 6
	SCHEMA DE CABLAGE	7
	SCHEMA DE PRINCIPE	8
	CHARTE PROGRAMME	9 - 14
	TEXTE/LEGENDE	15 - 18
	FAMILLE	OMEGA



**Global White**

**DONNEES TECHNIQUES****Dimensions****Net**

Hauteur	85	cm
Largeur	40	cm
Profondeur	60	cm

**Poids**

Net	~62	kg
Brut	~64	kg

**Alimentation**

Tension	230	V ± 10%
Fréquence	50	Hz
Puissance absorbée	~2,3	kW
Intensité maxi.	10	A

**Tambour**

Volume	42	l
Rotation lavage	52	tr/min.
Rotation essorage	1200	tr/min.

**Charge de linge sec**

Coton/couleur	5	kg
Coton rapide	3	kg
Synthétique	2	kg
Magic 40 °	3	kg
Synthétique rapide	1,5	kg
Délicat	1,5	kg
Laine	1	kg
Lavage à la main	1	kg

**Pressostat**

Type	A2-670f
------	---------

**Hauteur d'eau dans la colonne d'eau****Niveau anti-mousse (11 - 12/14)**

Niveau travail	32 ± 5	mm
Niveau repos	15 ± 5	mm

**Niveau 1 (21 - 22/24)**

Niveau travail	50 ± 5	mm
Niveau repos	30 ± 5	mm

**Débordement (21 - 26)**

Niveau	280 ± 20	mm
--------	----------	----

**Hauteur d'eau dans le tambour**

Niveau	40 ± 15	mm
--------	---------	----

**Courant nominal****Contact**

21 - 22	0,5 - 1	mA
21 - 24	16 (4)	A
21 - 26	1 (1)	A

**Verrouillage de porte (5-pôles)**

Type	BP/P5	
Temps de fermeture	≤5"	
Temps d'ouverture	≤180"	
Tension	230	V
Intensité: contact 4 - 5	16 (4)	A

**Elément chauffant**

Type de chauffage	Thermoplongeur avec CTN + 2 thermofusibles	
Tension	230 +10%, -15% V	
Puissance	2050	W ± 5%
Résistance (t=20 °C)	23,9	Ω ± 5%
Coupure temp.	152	°C

**Thermistance (CTN):**

0 °C	35,9	kΩ
30 °C	9,8	kΩ
40 °C	6,6	kΩ
50 °C	4,6	kΩ
60 °C	3,2	kΩ
70 °C	2,3	kΩ
95 °C	1,1	kΩ

**Electrovanne**

Température de l'eau max.	<60	°C
Débit >1 bar	8	l/min ± 10%
Pression supportée	0,2 - 10	bar
Intensité	0,040	A
Puissance	8,8	VA ± 10%
Enroulement (20 °C)	3,8	kΩ ± 10%

**Pompe de vidange (synchrone)**

Type	58578	
Débit	14 ± 2	l/min.
Hauteur de la vidange:		
min.	0,55	m
max.	1	m
Puissance	34	W
Intensité nom./max.	0,3/0,5	A
Vitesse de rotation	3000	tr/min.
Enroulement (20 °C)	162	Ω
Protection moteur	Thermofusible	

**DONNEES TECHNIQUES****Programmateur**

Type	Electronique OMEGA 2
N° de fabrication	4619 710 72176
N° platine programmée	4619 751 52851

**Moteur**

Type	MCA 52/64 - 148/ ALE i = 1:13,3
------	---------------------------------------

**Enroulements: (connecteur moteur)**

Stator	2,17	$\Omega \pm 7\%$
Stator	1,35	$\Omega \pm 7\%$
Rotor	1,90	$\Omega \pm 7\%$
Tachymètre	68,7	$\Omega \pm 7\%$

**Puissance absorbée:**

Lavage	240	W $\pm 7\%$
Rinçage	350	W $\pm 7\%$
Essorage (stator)	320	W $\pm 10\%$
Essorage (stator)	400	W $\pm 10\%$

**Filtre antiparasites**

Tension	90 - 250	V
Intensité	16	A
Fréquence	50/60	V
Condensateur	680 nFX1 + 2 x 22 nFY	
Inductance	2 x1	mH-30+50%
Résistance	680	k $\Omega \pm 10\%$
Courant de dérivation	$\leq 4,15$ (2x2,075)	mA

**Senseur A.D.T**

Type	KSS-1A71/7-BV384
Tension	5 V DC
Intensité	0,5 mA
Nbres de pôles	1
Résistance contact	150 m $\Omega$

**Platine d'affichage**

Type	DM 2D3D WH01 TL OM
------	--------------------

**Touches de sélection**

Touche départ/pause + voyant  
Touche Départ différé  
Touche anti-froissage  
Touche prélavage  
Touche rinçage plus  
Touche arrêt cuve pleine  
Touche réglage essorage

Touche température +  
Touche température -

**Classe d'efficacité**

Classe d'efficacité énergétique A  
Classe d'efficacité de lavage A  
Classe d'efficacité d'essorage B

**Généralités**

Programmateur 6ème sens  
Ouverture tambour 21cm  
Abaissement entrée de cuve 5 cm  
Tambour inox 42l  
Accès Direct Tambour  
Berce-laine  
Détecteur anti-mousse  
Détecteur anti-balourd  
Eco flotteur

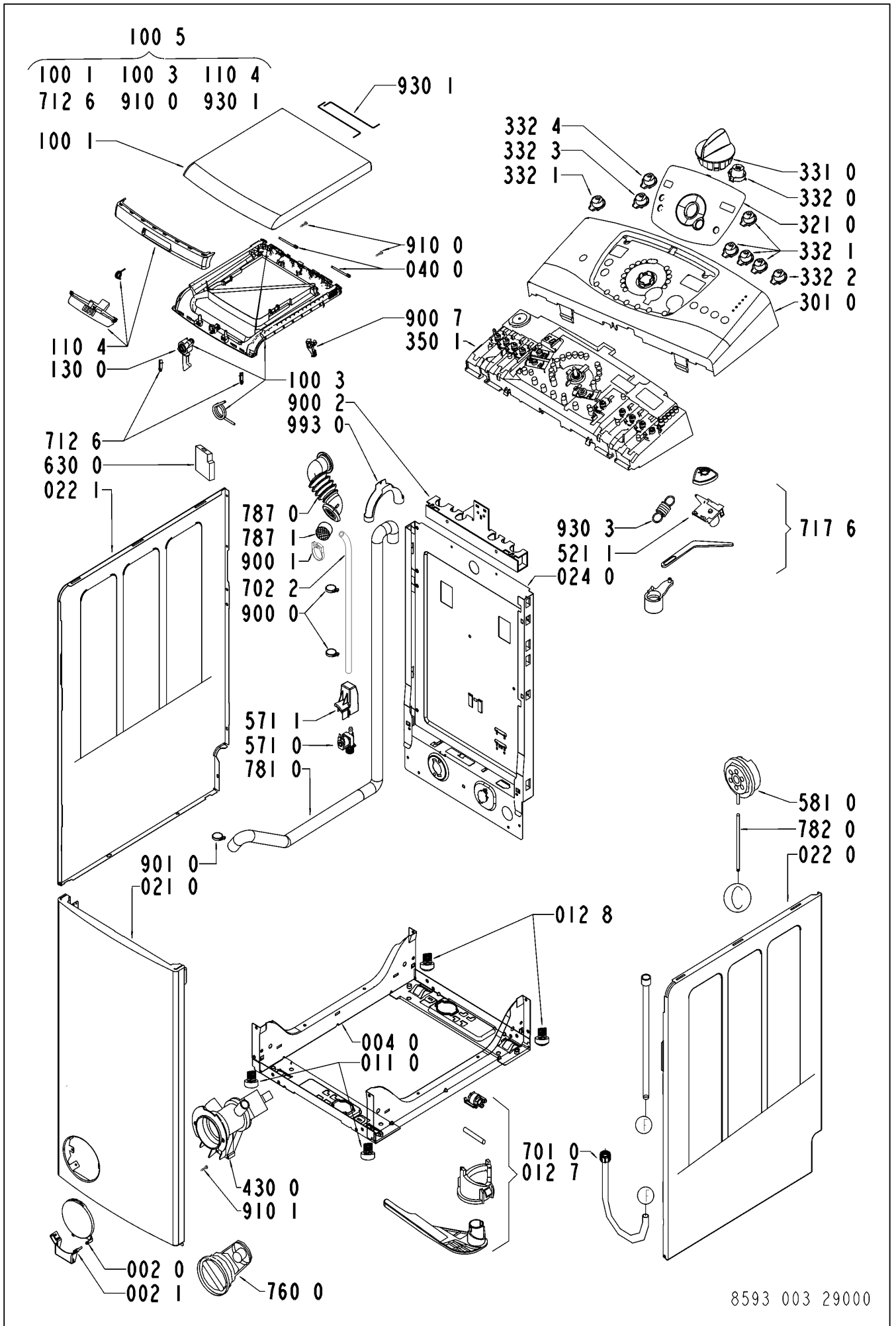
## LISTE DE PIECES

Model **AWE 8723**  
Service No. **859300329000**  
Version **859300329000**

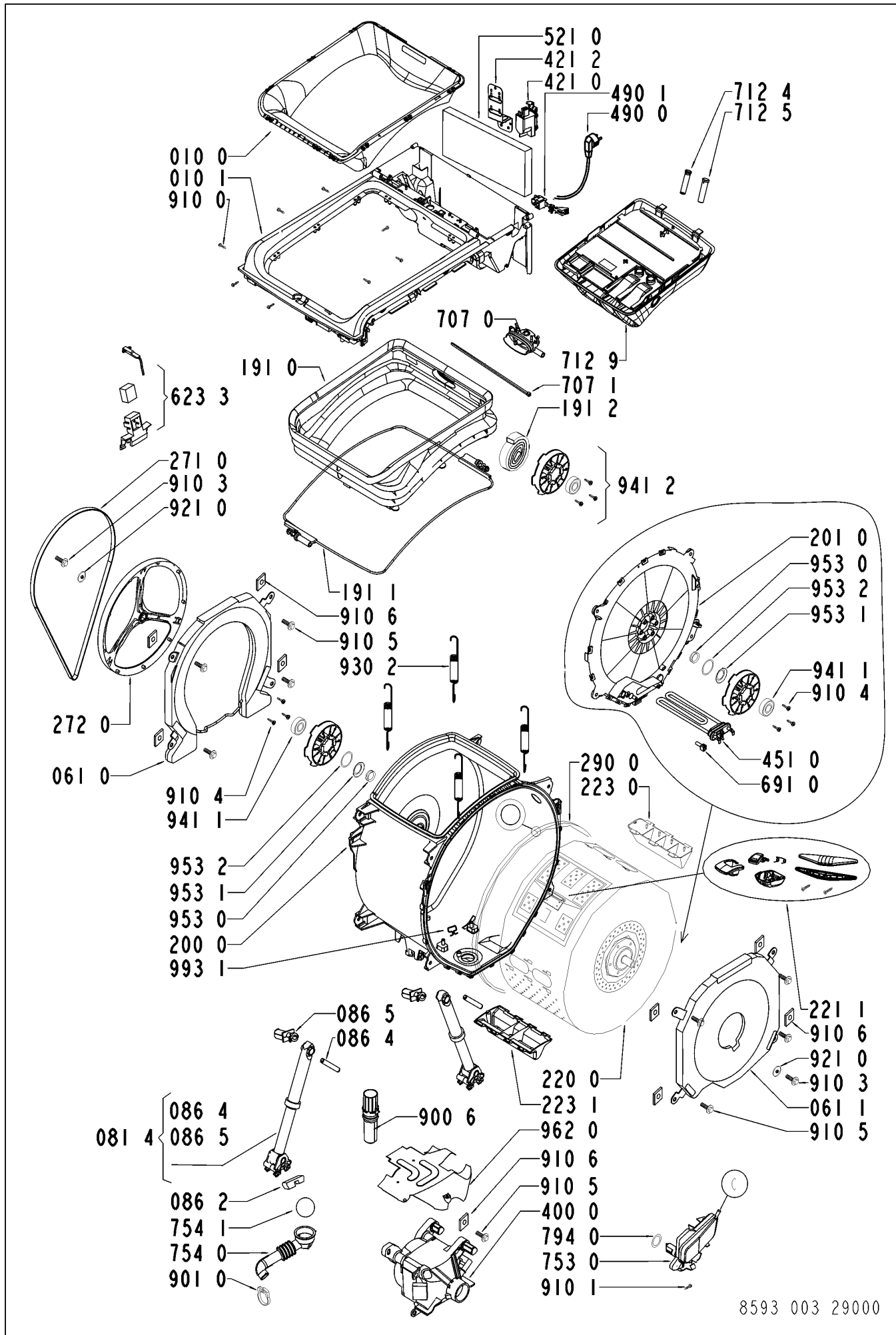
Pos. No.	Code 12NC	Description
002 0	<b>4812 459 38057</b>	PORTILLON DE PV. GW
002 1	<b>4812 459 38058</b>	CHARNIERE PORTILLON P.V.GW
004 0	<b>4812 440 10727</b>	FOND DE CHASSIS
010 0	<b>4812 459 48185</b>	ENJOLIOVEUR INT ENT.CUVE GW
010 1	<b>4812 440 10741</b>	ENTREE DE CUVE 5cm GW
011 0	<b>4812 462 48054</b>	PIED AVANT REGLABLE
012 7	<b>4812 310 18497</b>	KIT MOBILITE CPL.
012 8	<b>4812 528 78046</b>	PIED ARRIERE REGLABLE
021 0	<b>4812 440 10742</b>	PANNEAU DE FACADE GW
022 0	<b>4812 440 10743</b>	PANNEAU D. GW
022 1	<b>4812 440 10744</b>	PANNEAU G. GW
024 0	<b>4812 440 10732</b>	PANNEAU ARRIERE
040 0	<b>4812 417 19155</b>	AXE CHARNIERE COUVERCLE GW
061 0	<b>4812 466 88466</b>	CONTREPOIDS OMEGA COTE G.
061 1	<b>4812 466 88465</b>	CONTREPOIDS COTE D.
081 4	<b>4812 466 88699</b>	AMORTISSEUR
086 2	<b>4812 401 18412</b>	BLOCAGE AMORTISSEUR
086 4	<b>4812 529 18045</b>	GOUPILLE AXE AMORTISSEUR
086 5	<b>4812 529 18052</b>	CHEVILLE PLASTIQUE AMORTI.
100 1	<b>4812 440 10745</b>	COUVERCLE DE PORTE GW
100 3	<b>4812 440 10746</b>	CONTRE-PORTE COUVERL.GW
100 5	<b>4812 440 10747</b>	COUVERCLE CPL. DE PORTE GW
110 4	<b>4812 498 18248</b>	POIGNEE CPL. GW
130 0	<b>4812 417 19156</b>	CROCHET DE PORTE
191 0	<b>4812 466 68749</b>	MANCHETTE DE CUVE 5 cm
191 1	<b>4812 492 98012</b>	COLLIER FIX. MANCHETTE
191 2	<b>4812 466 88703</b>	JOINT ETANCH. MANCHETTE/CUVE
200 0	<b>4812 418 18407</b>	CUVE OUVERTURE ESPACE
201 0	<b>4812 440 19487</b>	FLASQUE DE CUVE
220 0	<b>4812 418 18463</b>	TAMBOUR 210 mm OUV.ESPACE
221 1	<b>4812 310 18843</b>	ENS. FERMETURE TAMBOUR
223 0	<b>4819 418 49713</b>	AUBE DE TAMBOUR SIMPLE
223 1	<b>4812 418 48605</b>	AUBE DE TAMBOUR
271 0	<b>4812 358 18158</b>	COURROIE DE TAMBOUR 1242-J5
272 0	<b>4812 528 88111</b>	POULIE
290 0	<b>4812 532 68078</b>	JOINT DE FLASQUE
301 0	<b>4812 452 14464</b>	BANDEAU AWE 8723
321 0	<b>4812 452 14465</b>	PLAQUE DECOR
331 0	<b>4812 412 59062</b>	BOUTON PROGRAM. WH EBL
332 0	<b>4812 410 29015</b>	TOUCHE DEPART GW.
332 1	<b>4812 410 29016</b>	TOUCHE OPTION AVEC LED GW
332 2	<b>4812 410 29017</b>	TOUCHE OPTION GW
332 3	<b>4812 410 29018</b>	POUSSOIR TEMPERATURE -
332 4	<b>4812 410 29019</b>	POUSSOIR TEMPERATURE +
350 1	<b>4812 214 58063</b>	PLATINE AFFICHAGE BANDEAU
400 0	<b>4812 361 58387</b>	MOTEUR MCA 52/64-148 ALE
421 0	<b>4812 121 18142</b>	FILTRE ANTIPARASITES 1,00 µ F
421 2	<b>4812 404 38708</b>	SUPPORT RFI
430 0	<b>4812 360 18529</b>	POMPE DE VIDANGE
451 0	<b>4812 259 28835</b>	THERMOPLONGEUR 2050 W 230 V
490 0	<b>4819 321 18136</b>	CORDON SECTEUR 2 m
490 1	<b>4812 321 28367</b>	BORNIER D' ALIMENTATION
521 0	<b>4812 214 79324</b>	PLATINE CONTROL OMEGA2
521 1	<b>4812 323 18006</b>	MODULE MOTEUR LEVIER INJECT.
571 0	<b>4812 281 28393</b>	ELECTROVANNE D'ARRIVEE D'EAU

Pos. No.	Code 12NC	Description
571 1	<b>4812 281 18049</b>	COUVERCLE DE PROTECTION
581 0	<b>4812 271 28389</b>	PRESSOSTAT
623 3	<b>4812 418 18446</b>	BLOCAGE TAMBOUR I.L.S.
630 0	<b>4812 271 38364</b>	SECURITE DE PORTE 5 COSSES
691 0	<b>4812 259 28692</b>	SONDE CTN THERMOPLONGEUR
701 0	<b>4812 530 29329</b>	TUYAU D'ARRIVEE EN 11770 Reflex
702 2	<b>4812 530 28871</b>	TUYAU ELECTROVA./INJECTEUR
707 0	<b>4812 526 48122</b>	INJECTEUR CPL.
707 1	<b>4812 526 48049</b>	RILSAN MAINTIEN INJECTEUR
712 4	<b>4812 418 68302</b>	SIPHON ADOUCISSANT
712 5	<b>4812 418 68303</b>	SIPHON JAVEL
712 6	<b>4812 418 68164</b>	CLIP FIX. BOITE A PRODUITS
712 9	<b>4812 418 68306</b>	BAC DETERGENT 4 COMP. GW
717 6	<b>4812 323 18005</b>	DISTRIBUTEUR
753 0	<b>4812 530 28874</b>	CHAMBRE DE COMPRESSION
754 0	<b>4812 530 29267</b>	DURIT CUVE/POMPE
754 1	<b>4812 530 28832</b>	ECO FLOTTEUR
760 0	<b>4812 480 58089</b>	FILTRE POMPE DE VIDANGE
781 0	<b>4819 530 29035</b>	TUYAU VIDANGE
782 0	<b>4812 530 29268</b>	TUYAU DE PRESSOSTAT
787 0	<b>4812 530 18043</b>	TUYAU AIR LIBRE
787 1	<b>4812 580 38007</b>	MOUSSE DURIT M.A.L.
794 0	<b>4812 530 58098</b>	JOINT CHAMBRE COMPRESSION
900 0	<b>4819 401 18686</b>	FIXATION TUYAU
900 1	<b>4812 401 18431</b>	COLLIER DURIT M.A.L.
900 2	<b>4812 404 38711</b>	SUPPORT
900 6	<b>4812 400 18048</b>	CALE DE TRANSPORT
900 7	<b>4812 401 18447</b>	AGRAPHE
901 0	<b>4812 401 18462</b>	FIXATION TUYAU
910 0	<b>4812 502 48347</b>	VIS PARKER INOX 3,5x14SS
910 1	<b>4812 502 38151</b>	VIS PV./CC. 4x14
910 3	<b>4812 502 18404</b>	VIS AXE TAMBOUR/POULIE
910 4	<b>4812 502 18402</b>	VIS CAGE DE ROULEMENT 7x18
910 5	<b>4812 502 18401</b>	VIS FIX. MOTEUR/MASSE M8X 35
910 6	<b>4812 502 18399</b>	ECROU DE PATTE M 8
921 0	<b>4812 400 18047</b>	RONDELLE VIS ROULEM./POULIE
930 1	<b>4812 492 48171</b>	RESSORT TORSION PORTE
930 2	<b>4812 492 48086</b>	RESSORT BLOC LAVEUR
930 3	<b>4812 323 18011</b>	RESSORT LEVIER DISTRIBUTEUR
941 1	<b>4812 520 28002</b>	ROULEMENT 6203 2Z C3
941 2	<b>4812 520 28182</b>	PALIER CPL. G.OU D.
953 0	<b>4812 325 68001</b>	JOINT V RING
953 1	<b>4812 520 28073</b>	COUPELLE JOINT V RING
953 2	<b>4812 530 68017</b>	JOINT TORIQUE COUPELLE
962 0	<b>4812 440 19497</b>	TOLE PROTECTION MOTEUR
993 0	<b>4819 530 29028</b>	CROSSE TUYAU VIDANGE
993 1	<b>4812 290 18031</b>	AGRAPHE THERMOPLONGEUR

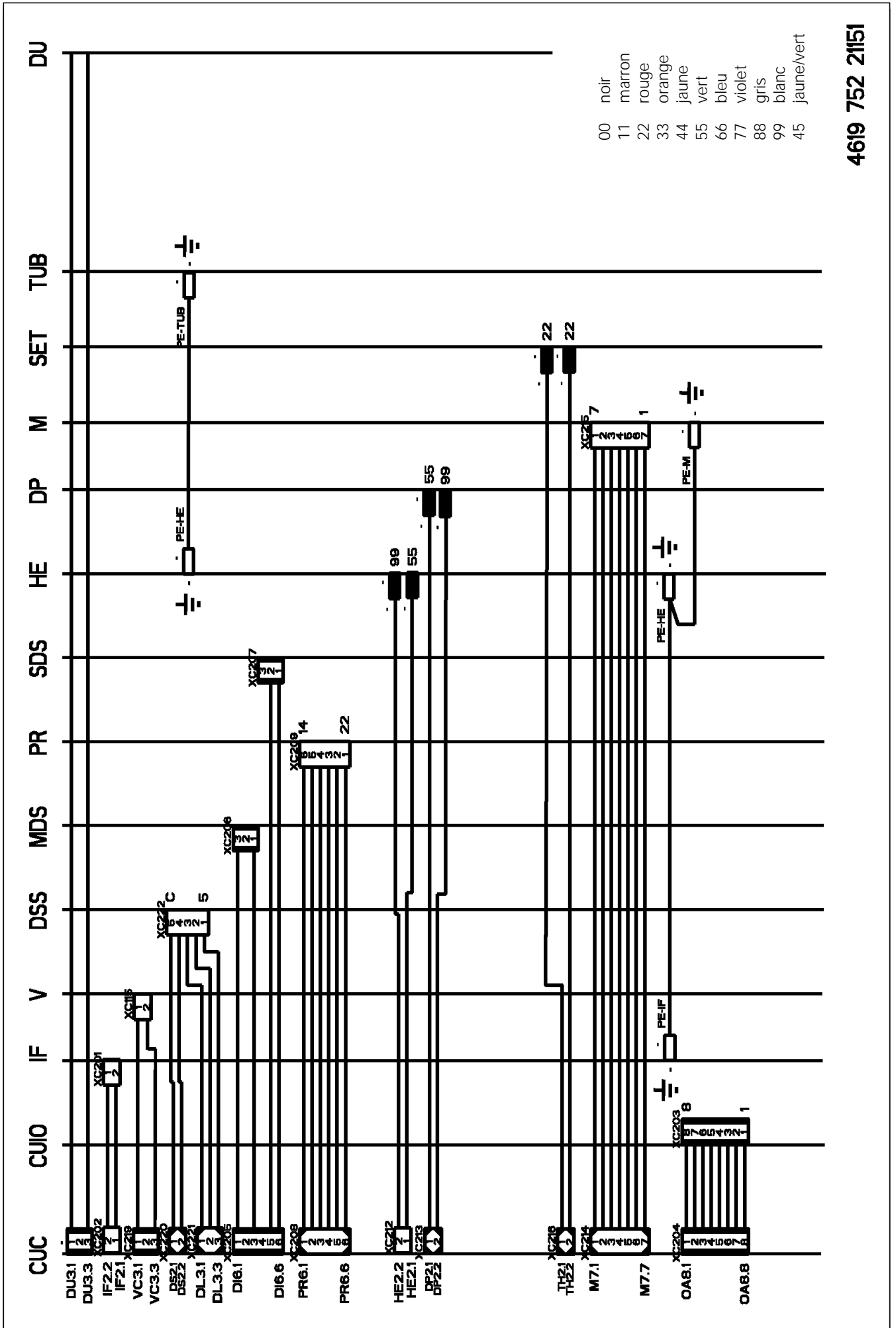
VUE ECLATEE



**VUE ECLATEE**

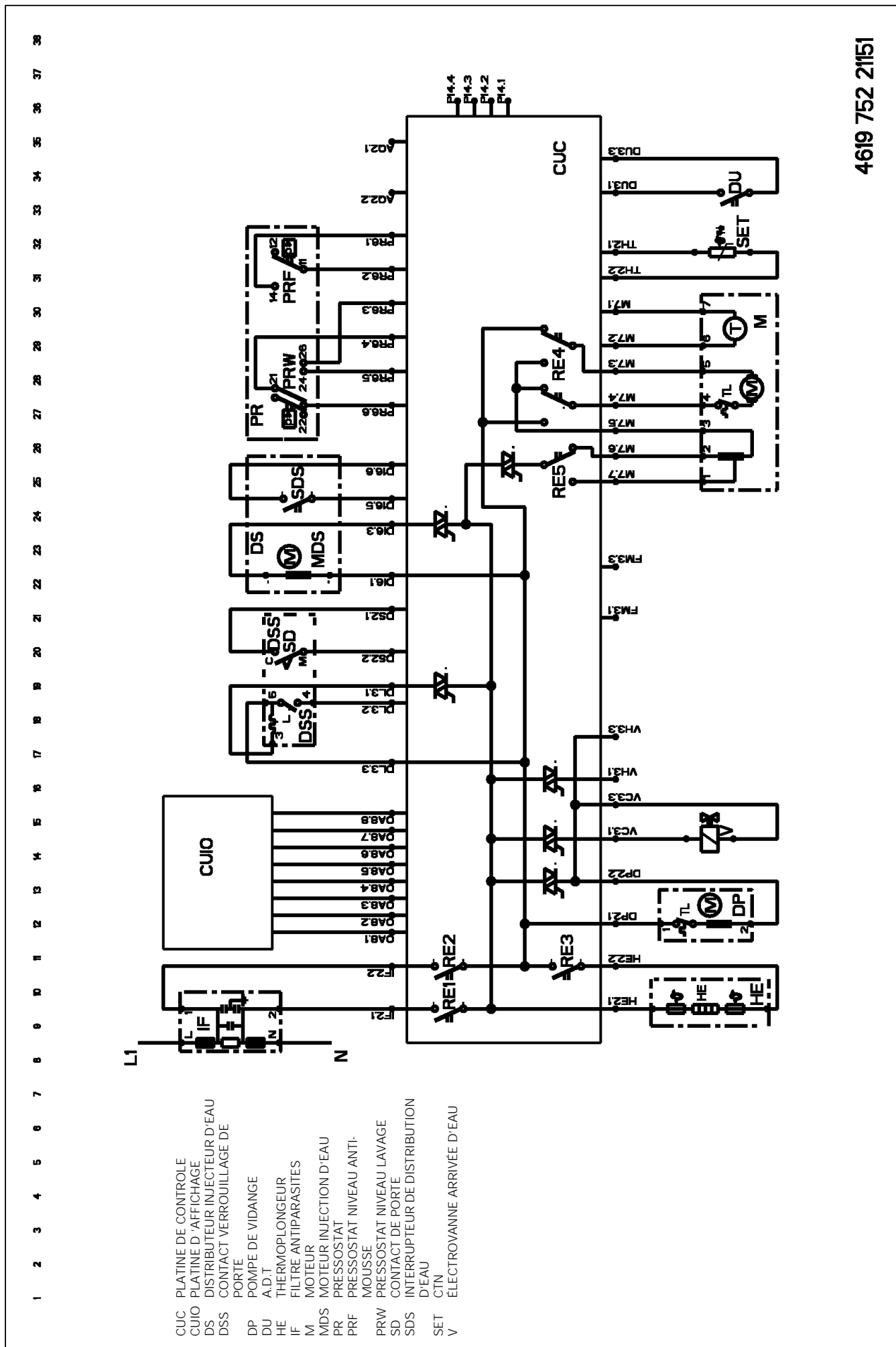


## SCHEMA DE CABLAGE



4619 752 21151

**SCHEMA DE PRINCIPE**



- CUC PLATINE DE CONTROLE
- CUJO PLATINE D'AFFICHAGE
- DS DISTRIBUTEUR INJECTEUR D'EAU
- DSS CONTACT VERROUILLAGE DE PORTE
- DP POMPE DE VIDANGE
- DU A.D.T
- HE THERMOPLONGEUR
- IF FILTRE ANTIPARASITES
- M MOTEUR
- MDS MOTEUR INJECTION D'EAU
- PR PRESSOSTAT
- PRF PRESSOSTAT NIVEAU ANTI-MOUSSE
- PRW PRESSOSTAT NIVEAU LAVAGE
- SD CONTACT DE PORTE
- SDS INTERRUPTEUR DE DISTRIBUTION D'EAU
- SET CTN
- V ELECTROVANNE ARRIVEE D'EAU

4619 752 21151



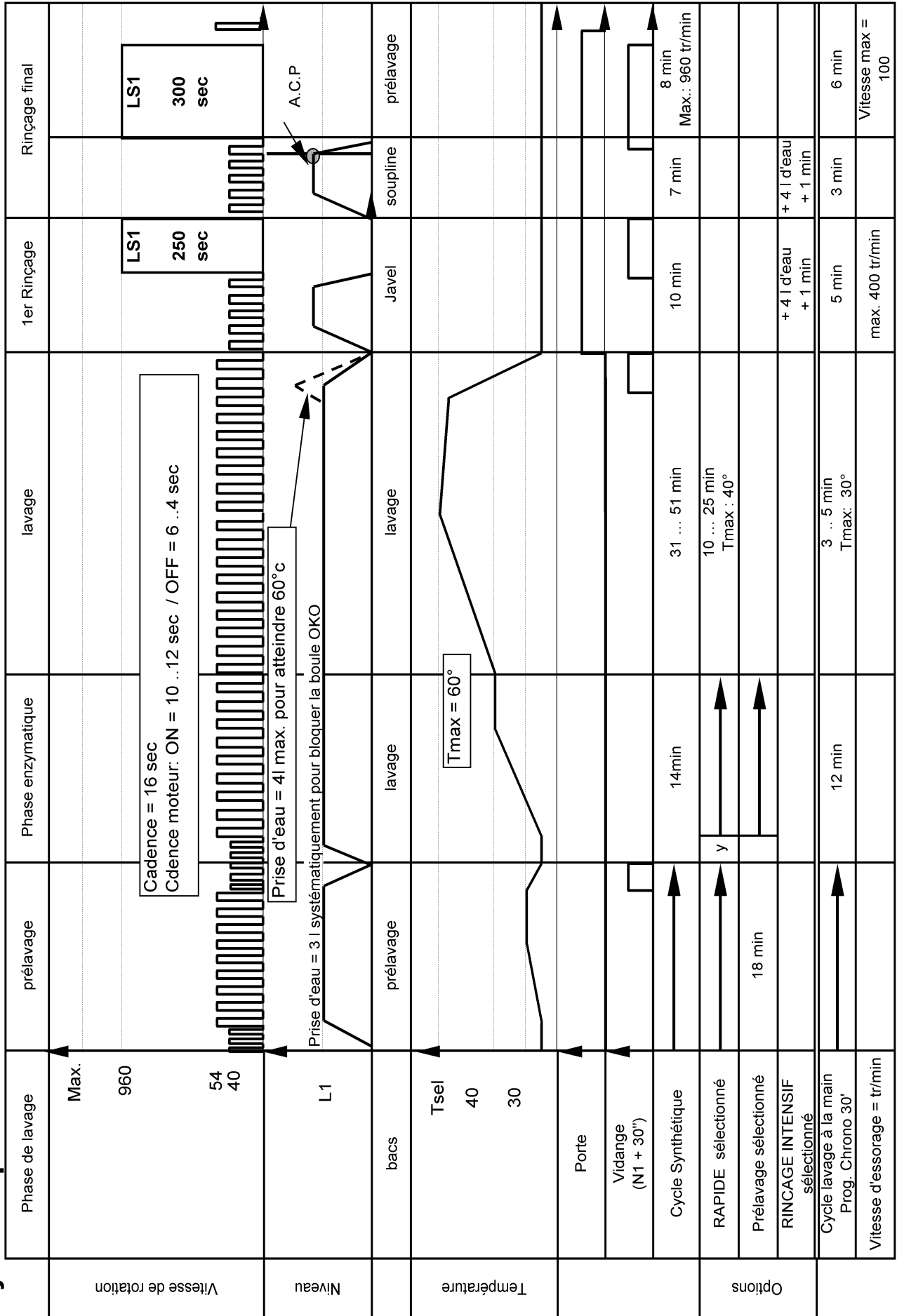
## CHARTE PROGRAMME

		OMEGA 2 et A4			Chartes de programme			Boîte à produits: 4 ou 3 compartiments			4619 752 23731		
Vitesse de rotation	Phase de lavage	Max. 960	pré-lavage	Phase enzymatique	lavage	1er Rincage	2ème Rincage	Rincage final	Essorage				
		54 40											
Niveau		L1	Prise d'eau = 3 l systématiquement pour bloquer la boule OKO		Prise d'eau = 4 l max pour atteindre 60°C			A.C.P.					
Température	bacs		pré-lavage	lavage	lavage	lavage	Javel	soupline	pré-lavage				
		Tsel 40 30											
Charge calculée par le débitmètre	Sécurité de porte												
	Vidange (N1 + 30")												
	Charge = 5kg sans option			14min	50 .. 70 min	11 min	11 min	7 min	15 min				
	Charge < 3kg sans option			14min	40 .. 60 min	11 min	11 min	7 min	15 min				
	charge < 1 kg sans option			14min	25 .. 50 min	7 min	7 min	7 min	7 min				
Options	RAPIDE sélectionné				30 .. 40 min Tmax = 60 °				9 min				
	Pré-lavage sélectionné		17min										
	RINCAGE INTENSIF sélectionné												
Vitesse d'essorage = 0						+ 4 l d'eau + 1 min	+ 4 l d'eau + 1 min	+ 4 l d'eau + 1 min	Vitesse max = 100				
		Cadence moteur			ON = 10 .. 12 sec / OFF = 6 .. 4 sec								

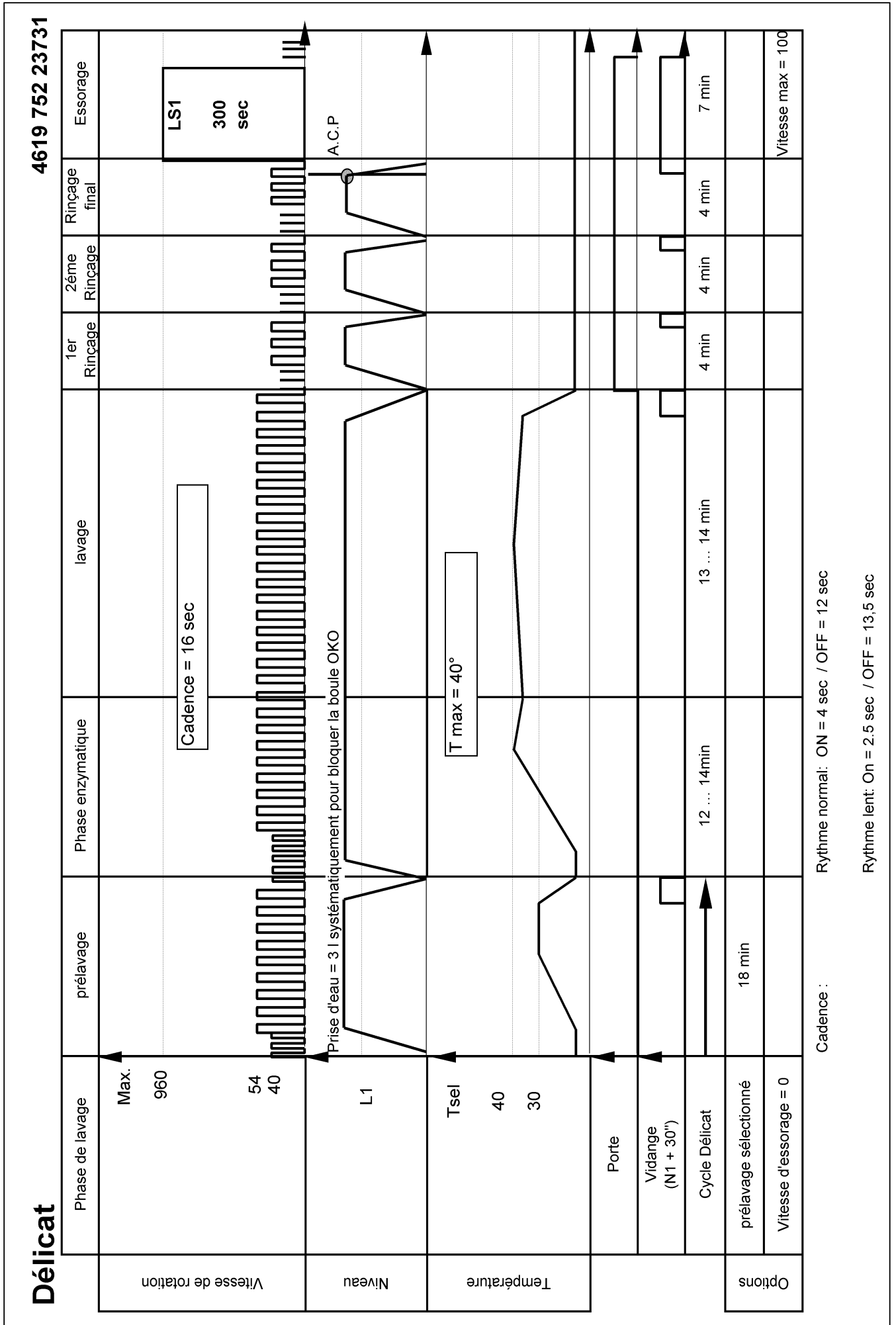
**CHARTE PROGRAMME**

**4619 752 23731**

**Synthétique**



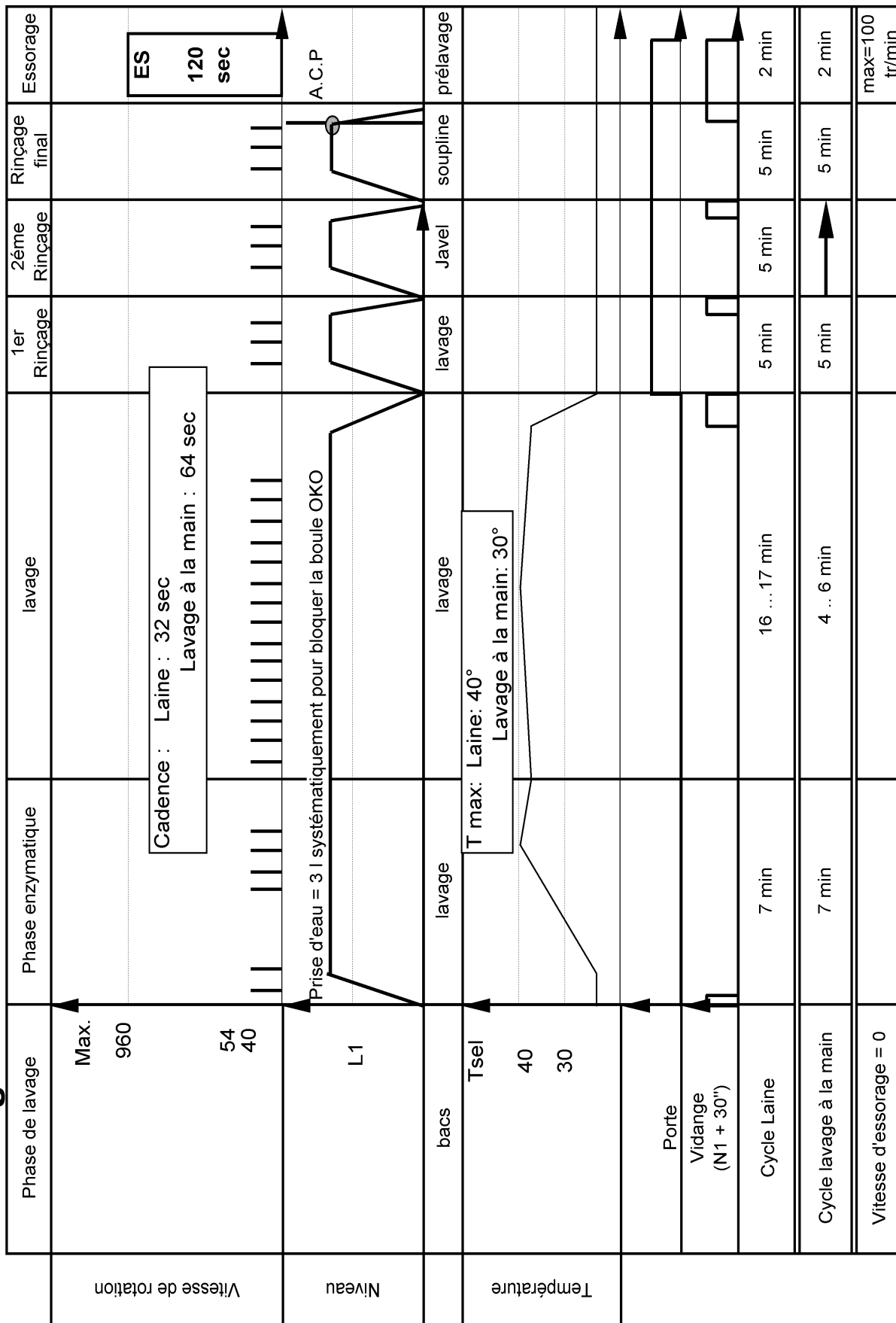
## CHARTE PROGRAMME



**CHARTE PROGRAMME**

**4619 752 23731**

**Laine / lavage à la main**

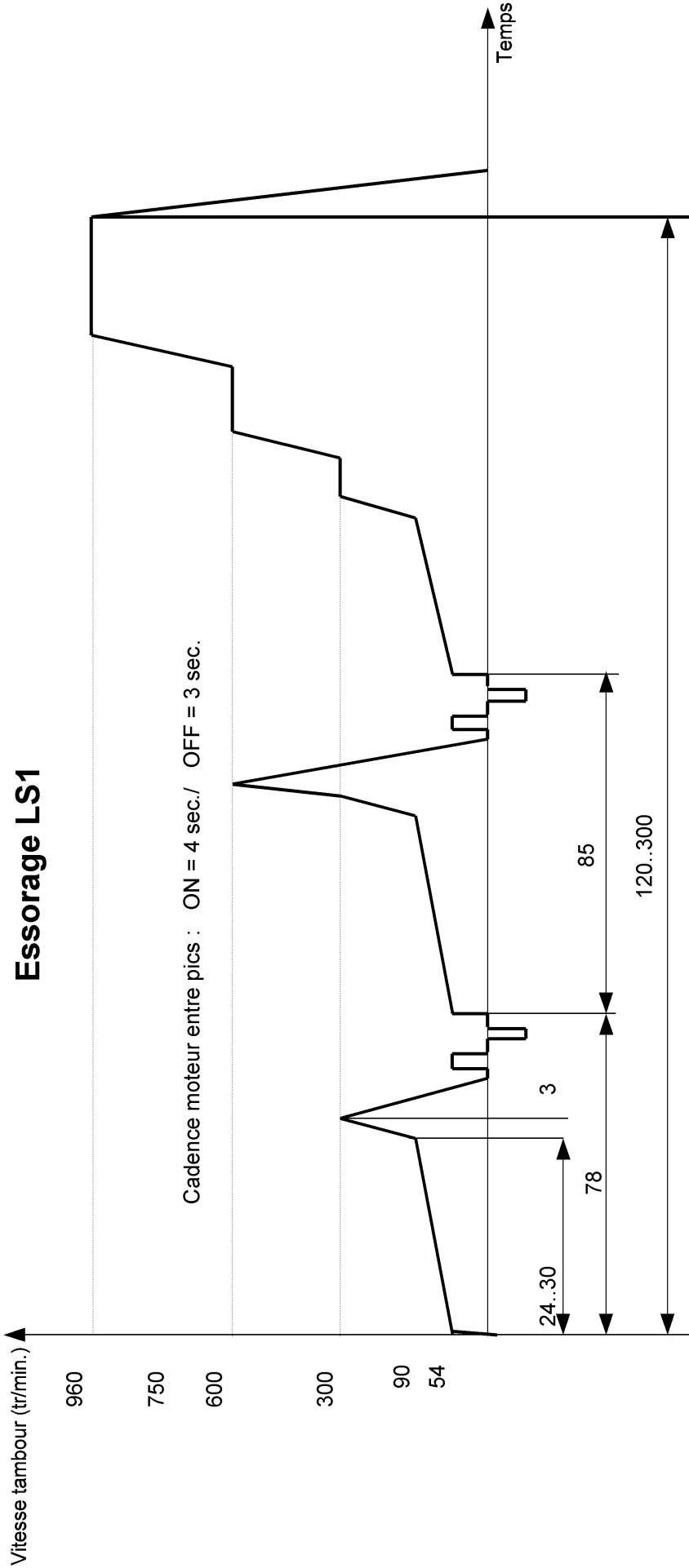


Cadence moteur ON = 1,5 sec / OFF = 30 ... 62 sec

**CHARTE PROGRAMME**

**Essorage LS**

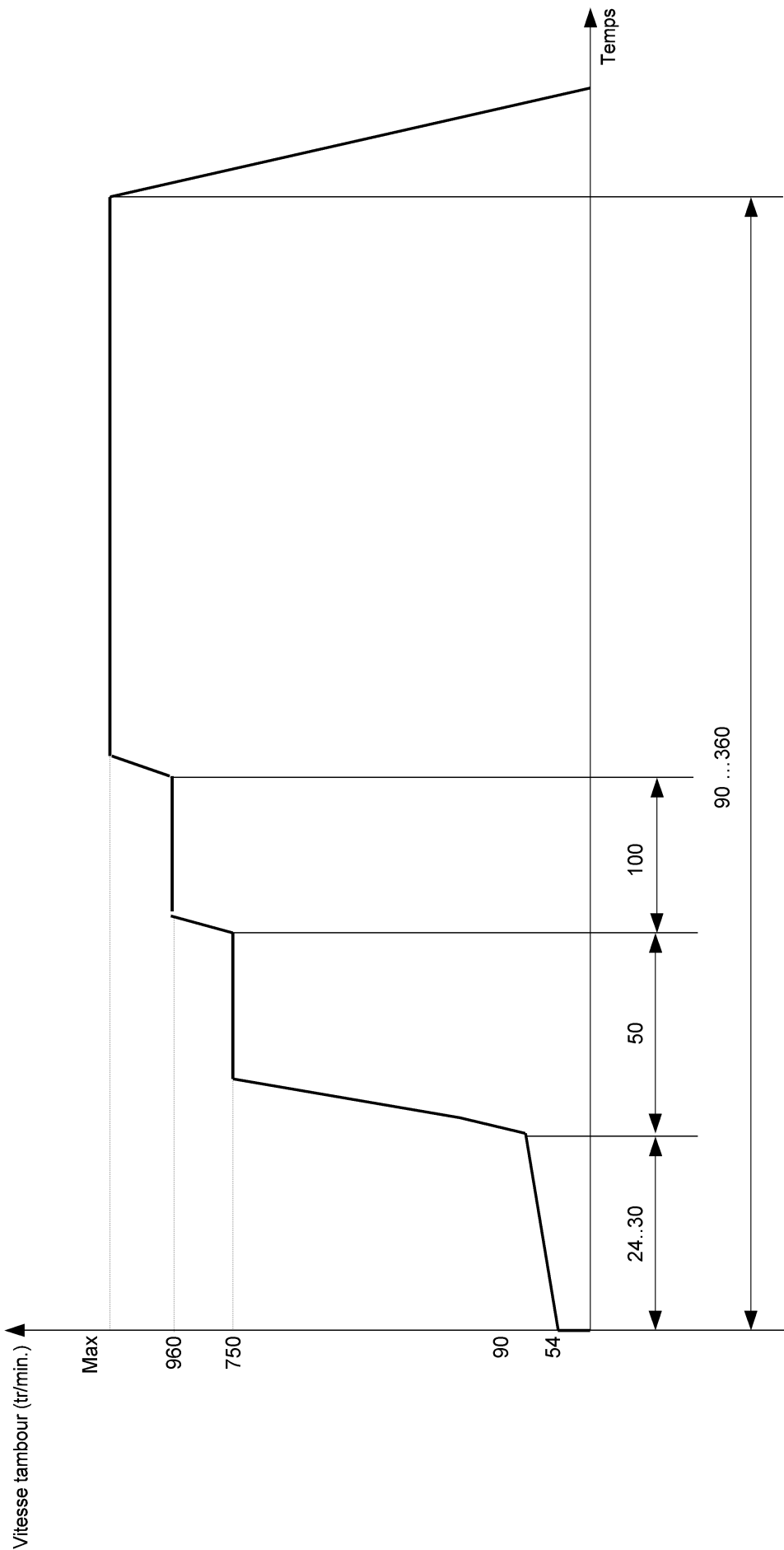
4619 752 23731



Nombre de répétition en cas de balourd : max. 2 par rampe  
Le temps d'essorage augmente en fonction du nombre de répétitions,

# CHARTRE PROGRAMME

4619 752 23731



Nombre de répétition en cas de balourd : max. 10 Fois  
Nombre de répétition en cas de mousse : max. 3 Fois  
Pour les cycles Laine et lavage à la main il n'y a pas de répétitions.  
Le temps d'essorage augmente en fonction du nombre de répétitions,

## TEXTE/LEGENDE

## PROGRAMME TEST POUR OMEGA 2 et A4

LANCEMENT PROGRAMME TEST (distributeur de détergent : 4 ou 3 chambres)

1. Sélectionner le programme VIDANGE
2. Démarrer le programme test en appuyant sur PRELAVAGE 4 fois en moins de cinq secondes
3. Le programme test démarre:
 

<b>Indication pour Whirlpool</b>	<ul style="list-style-type: none"> <li>- LED temps restant</li> <li>- LED arrivée d'eau</li> <li>- LED Départ</li> </ul>	<ul style="list-style-type: none"> <li>Indique l'évolution du programme</li> <li>Clignote</li> <li>Allumé</li> </ul>
<b>Indication pour Bauknecht</b>	<ul style="list-style-type: none"> <li>- Afficheur du temps restant</li> <li>- LED arrivée d'eau</li> <li>- LED Départ</li> <li>- LED de déroulement de programme</li> </ul>	<ul style="list-style-type: none"> <li>Indique l'évolution du programme</li> <li>Clignote</li> <li>Allumé</li> <li>Clignote</li> </ul>
4. Pour passer au pas suivant, appuyez sur PRELAVAGE 2 fois
5. Pour terminer le programme test, mettre le sélecteur sur 0

**Attention: NE PAS METTRE DE LINGE LORS DU PROG.TEST**

Indication	FONCTION	DUREE	VERIFICATION	COURSE TAMBOUR
C0	Verrouillage de porte	Jusqu'au verrouillage de porte. Validation de l'ADT	Fermeture de la sécurité de porte. Présence du ILS de l'ADT	Sens anti- horaire 54tr/min
C1	Remplissage	N1	Prise d'eau	
C2	Alimentation du moteur injecteur eau	Jusqu'à la détection de la plage pré-lavage par la platine	Moteur d'injection d'eau	
C3	Remplissage	N1 + 30"		
C4	Rotation	60"	Moteur	Sens anti- horaire 54tr/min
C5	Lavage + chauffage	Max 30°C ± 10'	Chauffage	Sens anti- horaire 54tr/min
C6	Vidange	RN1 + 30"	Pompe de vidange	Sens anti- horaire 54tr/min
C7	Rampe	30"	Moteur	Sens horaire 54 - 90 tr/min
C8	Essorage vitesse max.	60"	Moteur	Sens horaire vitesse max.

DETECTION DEFAULT DURANT PROGRAMME TEST POUR OMEGA 2 et A4 (Tous les composants sont hors Tension)

Si un défaut apparaît :

1. Le programme test s'arrête
2. Alimentation du buzzer pendant 30"
3. Les leds de temps restant clignotent
4. Le défaut est indiqué par les leds départ différé

**TEXTE/LEGENDE**

\* ( Concerne uniquement les machines équipées d'un débitmètre.)

INDICATION	DEFAUT DETECTE	VERIFIER
<b>FH</b>	Pas d'entrée d'eau	Robinet/ Electrovanne/ Débitmètre* / Pressostat
<b>FA</b>	Défaut d'aquastop	Contact aquastop
<b>FP</b>	Défaut de vidange	Pompe de vidange/ Pressostat
<b>F4</b>	Défaut de température	Thermoplongeur/CTN
<b>F5</b>	CTN coupée ou en court-circuit	CTN
<b>F6</b>	Défaut sur la tachy = pas de détection de mouvement de moteur	Moteur/ Tachymètre
<b>F7</b>	Détection de triac en court-circuit	Platine de contrôle/ Moteur
<b>F8</b>	Défaut sur thermoplongeur hormis problème de Fusible	Thermoplongeur / Platine de contrôle
<b>F9</b>	Détection de débordement	Pressostat
<b>F11</b>	Absence d'échange d'information	Platine de contrôle
<b>F12</b>	Déclenchement du Fusible du thermoplongeur	Thermoplongeur / Platine de contrôle
<b>F13</b>	Défaut sur le moteur d'injection d'eau	Moteur d'injection d'eau
<b>F14</b>	Défaut sur l'EEPROM	Platine de contrôle
<b>F15</b>	Défaut sur l'A.D.T.	Senseur de l'A.D.T.

Pendant le programme test, tous les composants sont hors tension. Les relais sont ouverts  
Exception : Pendant le défaut d'aquastop et de débordement , la pompe de vidange est alimentée,

L'erreur est annulée si le selecteur de programme est mis en position 0

**IMPORTANT:**

Pour annuler la mémorisation du défaut, il faut remettre le sélecteur sur ZERO.



## TEXTE/LEGENDE

TABLE DES DEFAUTS DETECTES EN COURS DE CYCLE

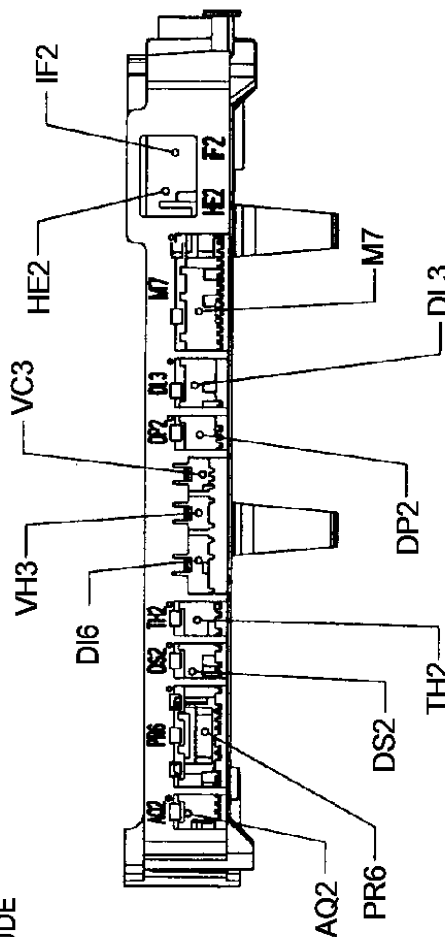
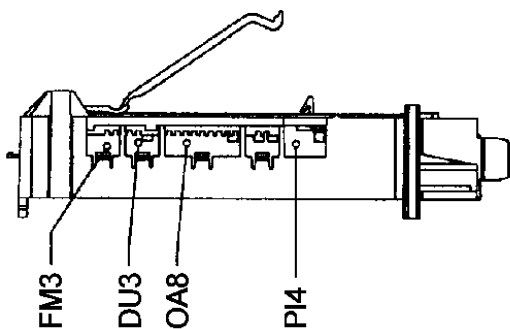
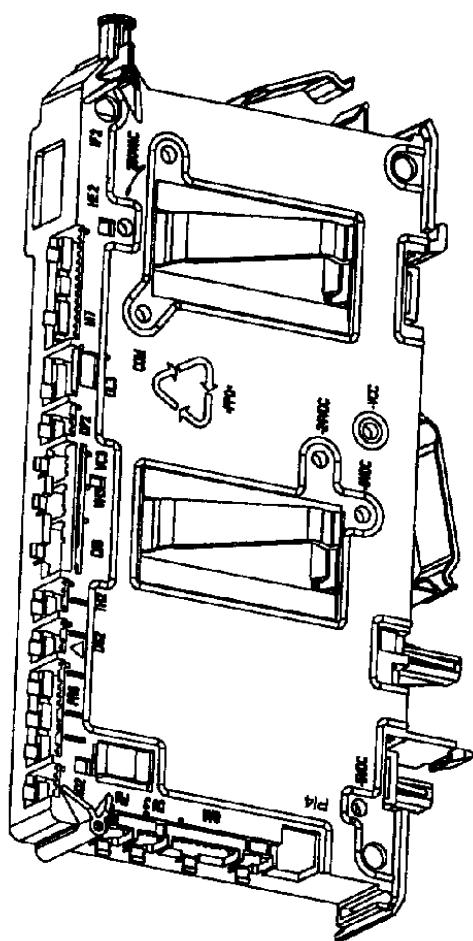
\* ( Concerne uniquement les machines équipées d'un débitmètre)

DETECTION AU PAS	DESCRIPTION	DETECTE AU BOUT DE	INDICATION
REPLISSAGE	Le débitmètre* n'envoie pas d'impulsion au début du cycle	15"	FH
REPLISSAGE	Temps de remplissage pour basculer au niveau N1 8'	8'	FH
TOUS	1 essai. contact AQUASTOP = ON, DPM = 1, attente de 60". 2 essai. contact AQUASTOP = ON, DPM = 1, lancement anomalie	60"	FA
TOUS	1 essai. contact Débordement = ON, DPM = 1, attente de 60". 2 essai. contact Débordement = ON, DPM = 1, lancement anomalie	60"	F9
VIDANGE	Temps de vidange pour basculer au niveau N1 > 4'	4'	FP
CHAUFFAGE	Pas de détection d'élévation de température durant 10'	10'	F4
CHAUFFAGE	Valeur de la CTN = 0 Valeur de la CTN > 36kOhm	10"	F5
CHAUFFAGE	Elément chauffant non connecté	10"	F8
TOUS excepté en chauffage	Contact relais collé. Elément chauffant à la masse	10"	F12
TOUS	Pas de retour tachymètre. Défaut détecté après 2 essais	2"	F6
TOUS	Détection d'un triac en court-circuit. Défaut détecté après 2 essais	2"	F7
REPLISSAGE	Pas de retour d'information du moteur d'injection d'eau durant son alimentation	5'	F13
TOUS	Lecture erronée des informations enregistrées dans l'EEPROM	30"	F14
PROG TEST WH	Pas de détection du signal de l'A.D.T. durant le pas CO du programme test	3"	F15
TOUS	Pas d'échange d'information entre le bouton de sélection et le moteur du micro-contrôleur.	3'	F11
ESSORAGE	Si NF = 1. ALORS vidange jusqu'à ce que NF = 0 reset du pas relance du pas .3 essais maximum		
ESSORAGE	Si la porte n'est pas verrouillée. Pas d'essorage		Pas d'essorage
CHAUFFAGE	Si la porte n'est pas verrouillée. Température maxi. = 40°C		Température maxi = 40°C

**TEXTE/LEGENDE**

**PLATINE DE CONTROLE**

- AQ2 ANTI-DEBORDEMENT
- OA8 PLATINE D'AFFICHAGE
- DS2 VERROUILLAGE DE PORTE
- DP2 POMPE DE VIDANGE
- DU3 A.D.T.
- HE2 THERMOPLONGEUR
- IF2 FILTRE ANTIPARASITES
- M7 MOTEUR
- DI6 DISTRIBUTEUR INJECTION D'EAU
- PR6 PRESSOSTAT
- DL3 VERROUILLAGE DE PORTE
- FM3 DEBITMETRE \*
- TH2 CTN
- VC3 ELECTROVANNE EAU FROIDE
- VH3 ELECTROVANNE EAU CHAUDE
- PI4 PROGRAMME, INPUT



les points test pour OMEGA 2  
 ne sont pas disponibles

\* (Concerne uniquement les machines équipées d'un débitmètre )

4619 752 23741