

**SAMSUNG**

# Инструкция по эксплуатации

## РУКОВОДСТВО ПОЛЬЗОВАТЕЛЯ

Перед началом эксплуатации пылесоса  
внимательно прочитайте настоящие  
инструкции. Сохраните эти инструкции!

Модель: SC3140, SC3120

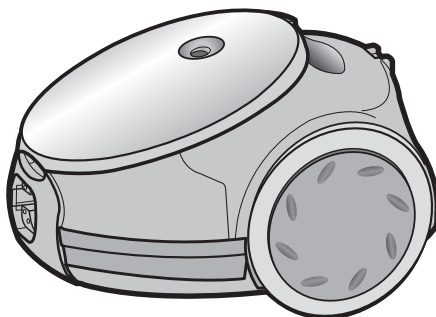
Сертификат № : РОСС КR.АЯ46.В25213



Срок действия с 06.09.2005 до 05.09.2008

Орган по сертификации : РОСТЕСТ-МОСКВА

# ПЫЛЕСОС



\* До начала работы с устройством внимательно прочитайте настоящие инструкции.

Зарегистрируйтесь в клубе Samsung на сайте [www.samsung.com/global/register](http://www.samsung.com/global/register)

## **ЭЛЕМЕНТЫ**

Элементы включают автоматическое устройство намотки шнура и индикатор заполнения пылью.

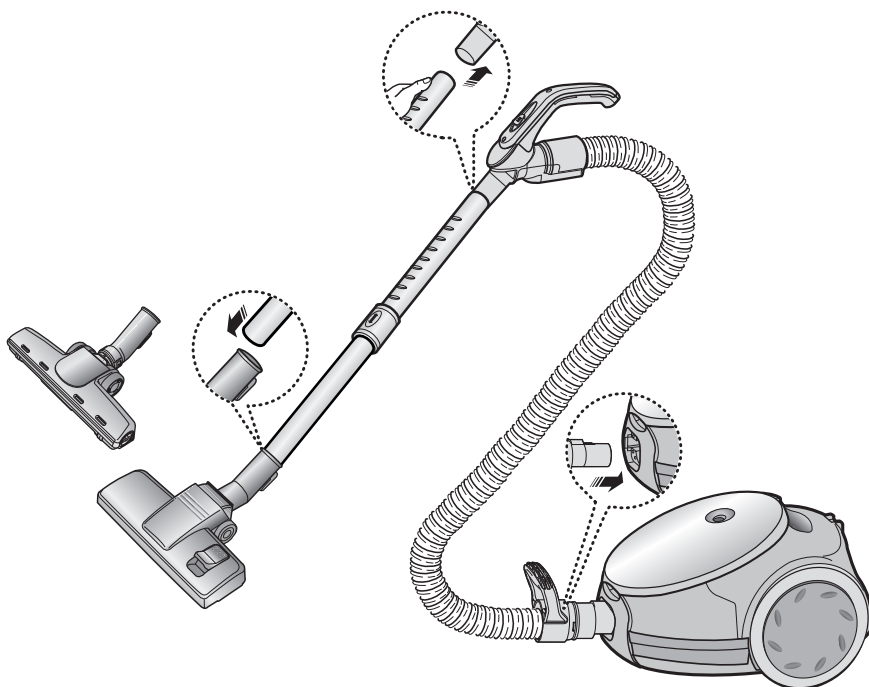
## **ТЕХНИКА БЕЗОПАСНОСТИ**

1. Внимательно прочитайте все инструкции. Перед включением пылесоса убедитесь в соответствии напряжения электрической сети значению, указанному на табличке с техническими данными на нижней части пылесоса.
2. **ПРЕДУПРЕЖДЕНИЕ:** Не используйте пылесос для уборки влажных ковров или полов.
3. Необходимо соблюдать особую осторожность, если пылесос используется детьми или рядом с ними. Не разрешайте пользоваться пылесосом как игрушкой. Ни в коем случае не оставляйте пылесос работать без присмотра. Используйте пылесос только по назначению, как описано в инструкциях.
4. Не используйте пылесос без пылесборника. Для поддержания эффективности работы заменяйте пылесборник до его заполнения пылью.
5. Не используйте пылесос для подбора спичек, тлеющих углей или окурков. Держите пылесос вдали от печей и других источников тепла. Под воздействием тепла пластмассовые части устройства могут деформироваться и обесцветиться.
6. Избегайте подбора пылесосом тяжелых и острых предметов, так как они могут повредить детали пылесоса. Не наступайте на шланг. Не ставьте на шланг тяжелые предметы. Не закрывайте линии всасывания и нагнетания.
7. Перед выключением пылесоса из сети электропитания остановите его при помощи выключателя. Для выключения из розетки держите вилку, чтобы не повредить шнур, вилку, штыри или розетку. Перед заменой пылесборника всегда выключайте шнур из розетки электрической сети.
8. Использование удлинителя не рекомендуется.
9. Если ваш пылесос плохо работает, отключите его от сети и обратитесь в авторизованное бюро ремонта.
10. Не пытайтесь заменять поврежденный шнур электропитания сами. Шнур электропитания могут заменять только изготовитель или квалифицированный персонал технического обслуживания. Попытки самостоятельной замены шнура могут привести к серьезным травмам.

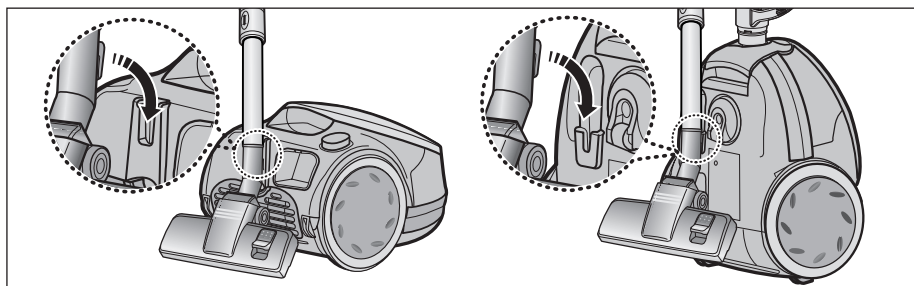
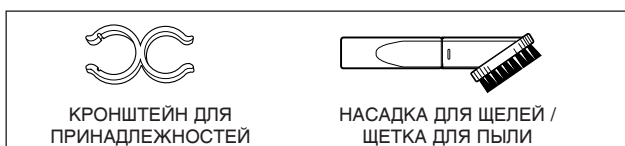
## **ПРЕДУПРЕЖДЕНИЕ**

1. Не используйте пылесос для всасывания воды.
2. Не погружайте пылесос в воду для очистки.
3. Необходимо регулярно проверять исправность шланга; поврежденный шланг не должен быть использован.

# 1 СБОРКА ПЫЛЕСОСА



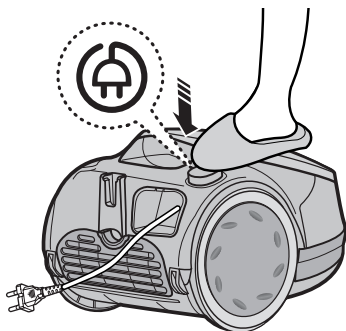
► Составные части могут отличаться в зависимости от модели пылесоса.



Когда вы не пользуетесь пылесосом, запarkуйте насадку для чистки пола.

## 2 ПОЛЬЗОВАНИЕ ПЫЛЕСОСОМ

### 2-1 СЕТЕВОЙ ШНУР



**ПРИМЕЧАНИЕ:**

Отсоединяя сетевой шнур от розетки, беритесь за штепсельную вилку, а не за сам шнур.

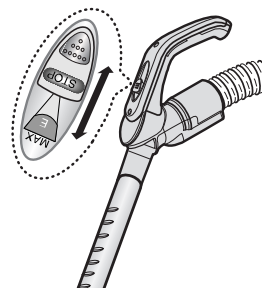
### 2-2 РЕГУЛЯТОР МОЩНОСТИ

- **СДВИНЬТЕ РЕГУЛЯТОР В ПОЛОЖЕНИЕ STOP (СТОП)**

Пылесос выключается (переходит в режим готовности).

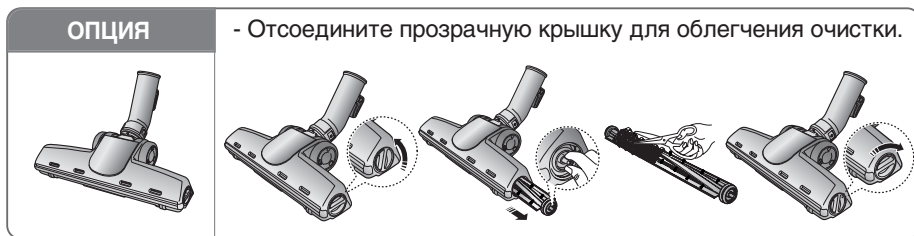
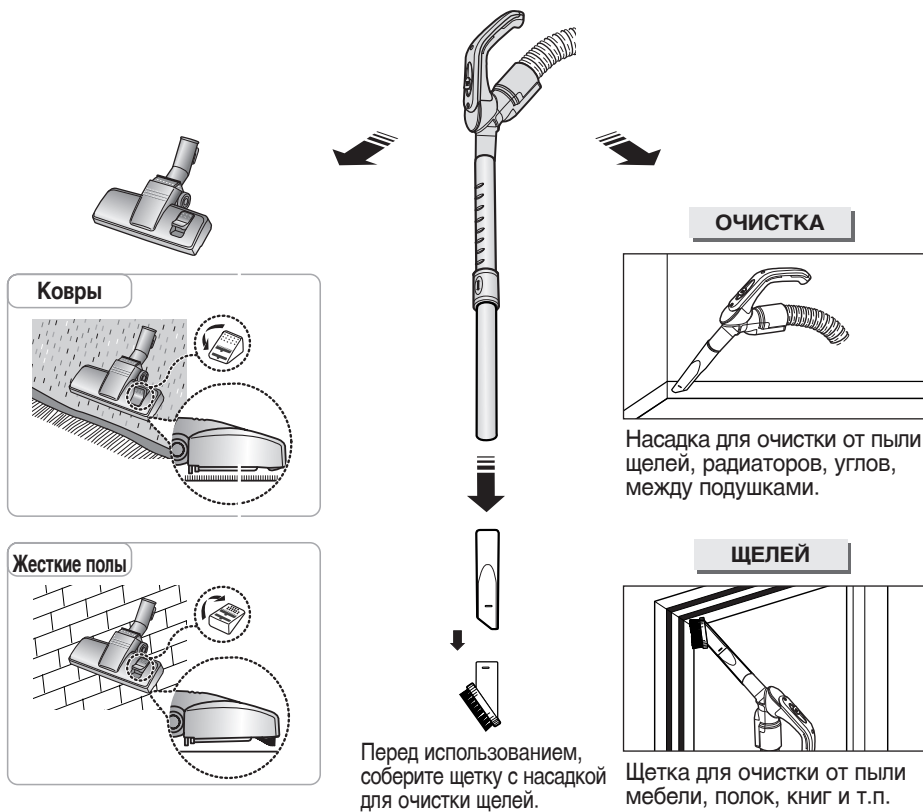
- **СДВИНЬТЕ РЕГУЛЯТОР В ПОЛОЖЕНИЕ MAX (МАКСИМАЛЬНАЯ МОЩНОСТЬ)**

Мощность всасывания плавно увеличивается до максимальной.



**ТОЛЬКО В МОДЕЛЯХ С  
РЕГУЛЯТОРОМ МОЩНОСТИ НА  
РУКОЯТКЕ**

## 2-3 ИСПОЛЬЗОВАНИЕ НАСАДОК

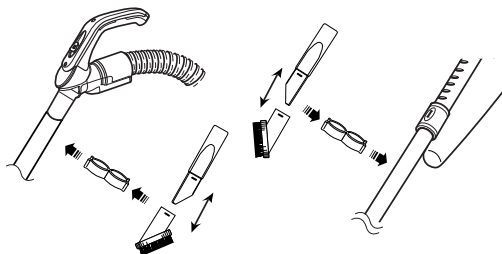


## 2-4 ХРАНЕНИЕ НАСАДКИ

(ТОЛЬКО МОДЕЛИ БЕЗ ЦИКЛОНИЧЕСКОГО ФИЛЬТРА)

Ваш пылесос имеет устройство для хранения принадлежностей. Установите кронштейн для принадлежностей на удлинительную трубку.

Он может быть использован для хранения принадлежностей пылесоса, когда они не используются. Это устройство может быть разделено на две части.

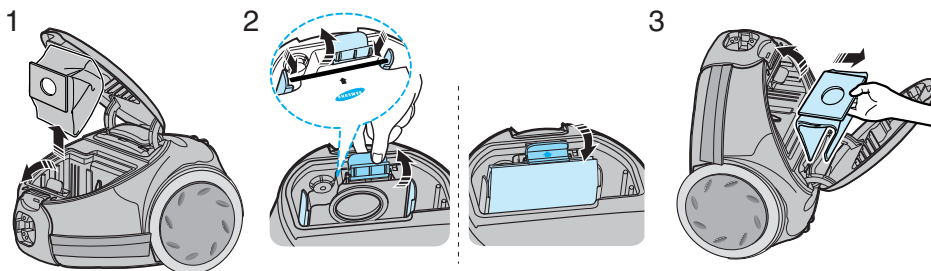


## 3 ИНДИКАТОР ЗАПОЛНЕНИЯ ПЫЛЬЮ

Вы можете продолжать очистку до тех пор, пока индикатор заполнения пылью не станет красным. Это указывает на то, что пылесборник заполнен и должен быть заменен.

Если индикатор неожиданно становится красным, и мощность всасывания пылесоса уменьшается во время работы, выключите пылесос и проверьте, не закупорены ли шланг, трубка или насадка. Во время проверки заполнения пылесборника при помощи индикатора, установите мощность двигателя на максимум.

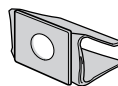
## 4 ОБСЛУЖИВАНИЕ ПЫЛЕСБОРНИКА



### НЕ ВО ВСЕХ МОДЕЛЯХ

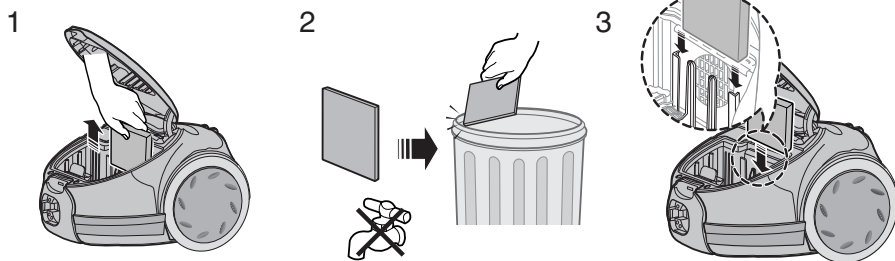
- ПРИ ИСПОЛЬЗОВАНИИ МАТЕРЧАТОГО МЕШКА ДЛЯ СБОРА ПЫЛИ

После использования пылесоса, если матерчатый мешок для сбора пыли заполнился, очистите его и затем используйте вновь.



ТИП VP-95B

## 5 ЧИСТКА ВХОДНОГО ФИЛЬТРА

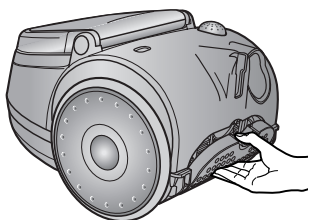


**ПРИМЕЧАНИЕ** : Не позволяйте фильтру забиваться. Это может привести к снижению мощности всасывания или повреждению двигателя пылесоса.

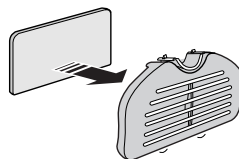
## 6 ВЫХОДНОЙ ФИЛЬТР

- ВЫХОДНОЙ ФИЛЬТР

1) Отделите выпускной фильтр.



2) Снова установите фильтр после очистки или замены в противоположном порядке.



## - ЕСЛИ ВОЗНИКЛА ПРОБЛЕМА

| ПРОБЛЕМА                                     | ПРИЧИНА  | РЕШЕНИЕ   |
|--|--|---|
| Двигатель не включается                      | Не подается электропитание. Сработал тепловой выключатель                | Проверьте сетевой шнур, штепсельную вилку и сетевую розетку. Дайте пылесосу остыть. |
| Мощность всасывания постепенно уменьшается.  | Насадка, всасывающий шланг или трубка заблокированы.                     | Удалите застрявший предмет и опустошите/вымойте кассетный фильтр при необходимости. |
| Сетевой шнур не сматывается назад полностью. | Проверьте, не перекрутился ли сетевой шнур и равномерно ли он намотался. | Вытяните сетевой шнур на 2-3 метра и нажмите на кнопку обратной намотки шнура.      |
| Пылесос не всасывает пыль                    | Трещина или дыра в шланге.   | Проверьте шланг и замените его при необходимости.                                   |

| МОДЕЛЬ | МОЩНОСТЬ ВСАСЫВАНИЯ(W) | ПОТРЕБЛЯЕМАЯ ЭНЕРГИЯ(W) | НАПРЯЖЕНИЕ(V) | ЧАСТОТА(Hz) | ВЕС(КГ)      |        | РАЗМЕРЫ(mm)  |             |
|--------|------------------------|-------------------------|---------------|-------------|--------------|--------|--------------|-------------|
|        |                        |                         |               |             | без упаковки | брутто | без упаковки | брутто      |
| SC3120 | 400                    | 1500                    | 230           | 50          | 3.2          | 7.1    | 242*313*210  | 310*502*331 |
| SC3140 | 400                    | 1500                    | 230           | 50          | 3.2          | 7.6    | 242*313*210  | 310*502*331 |

Подлежит использованию по назначению в нормальных условиях  
Рекомендуемый период : 7 лет  
Сделано в Корее  
Юридический адрес изготовителя : Самсунг Электроникс Ко, Лтд, Самсунг Меин Билдинг, 250-2 Га Теланг-Ро, ЧунГу, Сеул, Корея

Если у вас есть предложения или вопросы по продуктам Samsung, связывайтесь с информационным центром Samsung.

8-800-200-0400  
www.samsung.ru