

## تصميم الهاتف ووظائف المفاتيح



## ضبط الصوت

١. في نمط الجاهزية. اضغط على مفتاح القائمة المرن.
٢. اختر ضبط الصوت ← درجة الرنين.
٣. اضغط على أعلى أو أسفل لضبط مستوى الصوت.
٤. اضغط على مفتاح حفظ المرن.

أثناء استمرار المكالمة. اضغط على مفاتيح الصوت لضبط صوت السماع.

## تغيير نغمة رنين المكالمات

١. في نمط الجاهزية. اضغط على مفتاح القائمة المرن.
٢. اختر ضبط الصوت ← نغمة الرنين.
٣. اختر نغمة الرنين.

## معاودة الاتصال بالأرقام الجديدة

١. في نمط الجاهزية اضغط على [OK].
  ٢. اضغط على أعلى أو أسفل للانتقال إلى الرقم الذي تريده.
- اضغط على [OK] للاتصال بالرقم.

## إدخال نص

### تغيير نمط إدخال نص

في حقل إدخال النص. اضغط على المفتاح المرن الأيمن حتى يظهر مؤشر نمط الإدخال الذي تريده:

- **10**: نمط الإنجليزية السريع
- **1**: نمط الأرقام
- **A**: نمط الإنجليزية
- **ا**: نمط اللغة العربية

• لا شيء: نمط الرموز

### نمط الإنجليزية السريع

١. اضغط على المفاتيح من ٢ إلى ٩ للبدء في إدخال كلمة. قم بالضغط مرة واحدة على كل مفتاح لإدخال حرف واحد. حيث تظهر الكلمة التي تدخلها على الشاشة. وقد تتغير الكلمة في كل مرة تقوم فيها بالضغط على المفتاح. قم بإنهاء عملية إدخال الكلمة قبل تعديل أو مسح أي من ضربات المفاتيح.

مثال: اضغط على المفاتيح ٤ و ٣ و ٥ و ٥ و ١. لإدخال كلمة "HELLO"

٢. اضغط على # لإدخال مسافة و قم بإدخال الكلمة التالية.

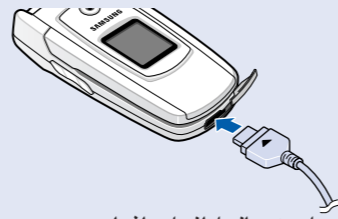
### نمط الإنجليزية

اضغط على المفاتيح المناسبة مرة واحدة للحرف الأول مع الأحرف التي تريدها. ومرتين للحرف الثاني. وهكذا.

على سبيل المثال. اضغط على ٢ ثلاث مرات لإدخال "C" وعلى ٥ مرتين لإدخال "K"

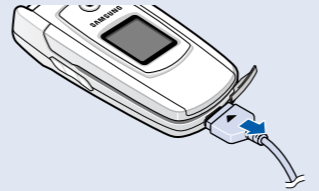
## شحن البطارية

١. قم بتوصيل الشاحن الكهربائي.



التوصيل يخرج التيار المتناوب الجداري

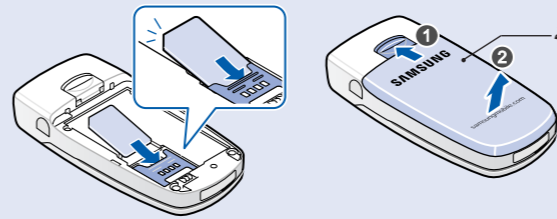
٢. عند الانتهاء من الشحن. اسحب الشاحن من مأخذ التيار.



ملاحظة: لا تقم بإزالة البطارية من الهاتف دون سحب الشاحن أولاً و إلا قد يسبب ذلك تلفاً للهاتف.

## تركيب بطاقة SIM والبطارية

١. قم بإزالة البطارية وأدخل بطاقة SIM.



٢. قم بتركيب البطارية.

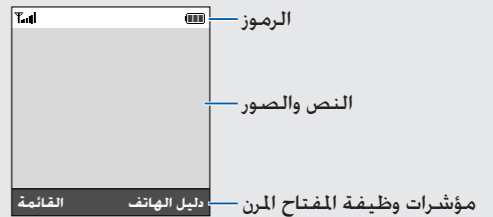


يعرض هاتفك مؤشرات الحالة التالية في أعلى الشاشة:

الرمز	الوصف
	قوة استلام الإشارة
	مكالمة جارية
	خارج نطاق منطقة الخدمة الخاصة بك: لا يمكنك إرسال أو استقبال المكالمات.
	شبكة GPRS
	شبكة التجوال
	ضبط رنين المكالمة على اهتزاز
	النمط الصامت
	ميزة تحويل المكالمات مفعلة
	ميزة رسائل الطوارئ مفعلة
	رسالة نصية جديدة
	رسالة وسائط متعددة جديدة
	رسالة بريد صوتي جديدة
	ضبط المنبه
	مستوى طاقة البطارية

## الشاشة

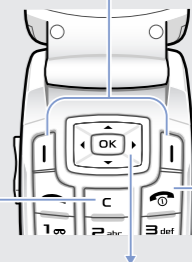
يكون هاتفك في نمط الجاهزية عندما لا يجري مكالمة أو تستخدم قائمة. يجب أن يبقى في نمط الجاهزية حتى تقوم بإجراء اتصال برقم الهاتف.



## استخدام القوائم

في نمط الجاهزية. اضغط على مفتاح القائمة المرن للدخول إلى القائمة الرئيسية.

تبين الأسماء في زوايا الشاشة السفلية ووظائف المفاتيح المرن الحالية. اضغط على المفتاح المرن الأيسر (1) أو المفتاح المرن الأيمن (2) ليقيم بالوظائف المشار إليها.



للخروج من القائمة بدون تغيير إعدادات القائمة. اضغط على المفتاح المرن على هذا المفتاح.

للعودة إلى مستوى القائمة السابقة. اضغط على المفتاح المرن على [OK] أو C.

### لاختيار أو تعديل قائمة أو ميزة:

١. في نمط الجاهزية. اضغط على مفتاح القائمة المرن.
٢. اضغط على مفاتيح التصفح للوصول إلى القائمة المطلوبة ثم اضغط على مفتاح اختيار المرن أو [OK].
٣. إذا كانت القائمة تحتوي على أي قوائم فرعية. اختر إحداها بالضغط على مفاتيح التصفح. اضغط مفتاح اختيار المرن أو [OK] لإدخال القائمة الفرعية.
٤. إذا كانت القائمة المختارة تحتوي على قوائم فرعية إضافية. قم بتكرار هذه الخطوة.
٥. اضغط على مفتاح اختيار المرن أو [OK] لتأكيد الضبط الذي اخترته.

### أرقام الاختصارات

يمكنك الوصول بسرعة إلى القائمة التي تريدها باستخدام أرقام الاختصارات. يظهر رقم الاختصار أمام اسم القائمة في نمط القائمة.

## تشغيل أو إغلاق الهاتف

١. اضغط مطولاً على [OK] لمدة تزيد عن ثانية لتشغيل الهاتف.
٢. لإغلاق الهاتف. اضغط مطولاً على [OK] لمدة تزيد عن ثانيتين.

## تغيير لغة العرض

١. في نمط الجاهزية. اضغط على مفتاح القائمة المرن.
٢. اختر ضبط الهاتف ← اللغة.
٣. اختر لغة.

## إجراء مكالمة

١. في نمط الجاهزية. أدخل رمز المنطقة ورقم الهاتف. واضغط على [OK].
٢. لإنهاء المكالمة. اضغط على [OK].

## الرد على مكالمة

١. عندما يرن الهاتف. اضغط على مفتاح قبول المرن أو [OK] للرد على المكالمة. لرفض المكالمة. اضغط على مفتاح رفض المرن أو [OK].
٢. لإنهاء المكالمة. اضغط على [OK].

## مخطط القائمة

٨-٤ التشغيل /الإغلاق	٨-٤ الكاميرا
٩-٤ نغمات إضافية	٨-٨ التقاط صورة
	٢-٨ صوري الفوتوغرافية
	٣-٨ سعة الذاكرة
٥. الرسائل	
١-٥ رسائل نصية	
٢-٥ رسائل الوسائط	
٣-٥ الرسائل التعريفية	
٤-٥ رسائل الأعداد	
٥-٥ رسائل الطوارئ	
٦-٥ جهاز الرد الآلي	
٣. خدمات الشبكة	
١-٣ تحويل المكالمات	
٢-٣ حجب المكالمات	
٣-٣ انتظار المكالمات	
٤-٣ مسح الكل	
٥-٣ مدة المكالمة	
٦-٣ كلفة المكالمة	
٣. خدمات الشبكة	
١-٣ تحويل المكالمات	
٢-٣ حجب المكالمات	
٣-٣ انتظار المكالمات	
٤-٣ مسح الكل	
٥-٣ مدة المكالمة	
٦-٣ كلفة المكالمة	
٣. خدمات الشبكة	
١-٣ تحويل المكالمات	
٢-٣ حجب المكالمات	
٣-٣ انتظار المكالمات	
٤-٣ مسح الكل	
٥-٣ مدة المكالمة	
٦-٣ كلفة المكالمة	
٤. ضبط الصوت	
١-٤ نغمة الرنين	
٢-٤ درجة الرنين	
٣-٤ نوع التنبيه	
٤-٤ نغمة المفاتيح	
٥-٤ نغمة الرسائل	
٦-٤ منبه أثناء المكالمة	
٧-٤ نغمة الغطاء	
٧. المنظم	
١-٧ المنبه	
٢-٧ تعديل مجموعة	
٣-٧ التقويم	
٤-٧ الوقت والتاريخ	
٥-٧ الحاسبة	
٥-٧ لائحة المهام	
٦-٧ المذكرة الصوتية	
٧-٧ تحويل العملة	
٩. ضبط الهاتف	
١-٩ ضبط الشاشة	
٢-٩ رسالة التحية	
٣-٩ أرقام	
٤-٩ اللغة	
٥-٩ الحماية	
٦-٩ ضبط إضافي	
٧-٩ مفاتيح الأجهات	
٨-٩ ضبط التوصيل	
٩-٩ مفتاح درجة الصوت	
١٠-٩ إرجاع الضبط	
١. اضغط على مفتاح دليل الهاتف المرن في نمط الجاهزية	
١. بحث	
٢. مدخل جديد	
٣. بحث عن مجموعة	
٤. تعديل مجموعة	
٥. الاتصال السريع	
٦. مسح الكل	
٧. سعة الذاكرة	
٩. SDN	
• تظهر فقط إذا كانت فقط مدعومة ببطاقة SIM.	

### نمط الأرقام

اضغط على المفاتيح المتوافقة مع الأرقام التي تريدها.

### نمط العربية

يمكنك استخدام نمط الكتابة بالعربية. يمتاز هذا النمط بنفس خصائص نمط الكتابة بالإنجليزية.

### نمط الرموز

اضغط على مفاتيح الأرقام المتوافقة مع الرمز الذي تريده واضغط على مفتاح **موافق** المرن. يمكنك الضغط على **أعلى** أو **أسفل** لعرض المزيد من الرموز.

### ملاحظات حول إدخال نص

- لتحريك المؤشر. اضغط على مفاتيح التصفح.
- لمسح الأحرف واحد تلو الآخر. اضغط على **C**. لمسح الشاشة. ثم اضغط مطولاً على **C**.
- لإدخال فراغ بين الأحرف. اضغط على **#**.
- لتغيير حالة نمط T9 أو نمط ABC. اضغط على **\***.
- لإدخال علامات الترقيم في نمط T9 أو نمط ABC. اضغط على **.**

## إرسال رسالة قصيرةSMS

- في نمط الجاهزية. اضغط على مفتاح **القائمة** المرن.
- اختر **الرسائل** ← **رسائل نصية** ← **إنشاء**.
- أدخل نص الرسالة.

الميزة	الوصف	اختيار
نوع التنبيه	اختيار نوع التنبيه الخاص برنين المكالمة	القائمة < ضبط الصوت < نوع التنبيه
اختيار نغمة المفاتيح	اختيار النغمة التي يصدرها الهاتف عند قيامك بالضغط على أي مفتاح.	القائمة < ضبط الصوت < نغمة المفاتيح
اختيار نغمة الرسائل	اختيار نغمة تنبيه الرسائل النصية والوسائط المتعددة ورسائل البث الواردة. أو ضبط عدد المرات التي يبلغك فيها الهاتف ب ورود رسالة جديدة.	القائمة < ضبط الصوت < منبه الرسائل
تنبيه المكالمات	ضبط الهاتف كي ينبهك عند استلامك رسالة جديدة أو عند بحين وقت التنبيه أثناء المكالمة.	القائمة < ضبط الصوت < منبه أثناء المكالمة
نغمة الفتح والإغلاق	اختيار النغمة التي يصدرها الهاتف عند فتحه أو إغلاقه.	القائمة < ضبط الصوت < نغمة الغطاء
نغمة التشغيل أو الإغلاق	اختيار اللحن الذي يصدره الهاتف عند تشغيله أو إغلاقه.	القائمة < ضبط الصوت < التشغيل /الإغلاق
نغمات إضافية	ضبط النغمات الإضافية للهاتف.	القائمة < ضبط الصوت < نغمات إضافية
قراءة رسالة نصية أو رسالة وسائط متعددة	قراءة الرسائل المستلمة أو المرسلة أو المحفوظة.	القائمة < الرسائل < رسائل رسالة وسائط متعددة الواردة أو الصادرة أو المسودة
إرسال رسائل نصية أو رسائل وسائط متعددة	إنشاء وإرسال رسائل إلى الهواتف المنحركة الأخرى.	القائمة < الرسائل < رسائل رسائل وسائط متعددة

الميزة	الوصف	اختيار
لغة العرض	اختيار اللغة المراد استخدامها لنص العرض.	القائمة < ضبط الهاتف < اللغة
الحماية	حماية هاتفك ضد الاستخدام غير المرخص	القائمة < ضبط الهاتف < الحماية
متنوع الهاتف	تتبع هاتفك عندما يتعرض للسرقة أو الضياع. عندما يحاول شخص ما استخدام هاتفك مع بطاقة SIM أخرى. فإن الهاتف سيقوم تلقائياً بإرسال رسالة تنبع معدة مسبقاً إلى عائلتك أو أصدقائك. قد لا تتوفر هذه الميزة وفقاً لبيرات محددة ومدعومة من مزود الخدمة الخاص بك.	القائمة < ضبط الهاتف < الحماية < متعقب الهاتف
ضبط إضافي	ضبط ميزة معاودة الاتصال التلقائية أو طرية الرد.	القائمة < القائمة < ضبط الهاتف < ضبط إضافي
اختصارات القائمة	ضبط مفاتيح التصفح كاختصارات للوصول إلى قوائمك المفضلة مباشرةً.	القائمة < ضبط الهاتف < مفاتيح الأختامات
ضبط الاتصال	إنشاء وضبط الأوضاع التي تحتوي على إعدادات اتصال هاتفك بالشبكة.	القائمة < ضبط الهاتف < ضبط التوصليل
مفتاح الصوت	ضبط فيما إذا سيقوم الهاتف بكنم رنين المكالمة أو رفض المكالمة إذا قمت بالضغط المطول على مفاتيح الصوت عند ورود مكالمة.	القائمة < ضبط الهاتف < مفتاح درجة الصوت
إرجاع ضبط الهاتف	إرجاع الهاتف إلى إعدادات المصنع الافتراضية.	القائمة < ضبط الهاتف < إرجاع الضبط

٤. اضغط على مفتاح **خيارات** المرن وأضف عناصر باستخدام الخيارات التالية:

- إضافة محتوى**: إضافة أصوات. وصور ورسوم متحركة.
- إضافة نماذج**: إضافة نماذج نصية.
- إضافة أيقونة تعبير**: إضافة رموز تدل على العاطفة.
- إضافة من دليل الهاتف**: إضافة جهات اتصال إلى دليل الهاتف.
- إضافة علامة**: إضافة عناصر المؤشر.

٥. اضغط على **خيارات** واختر **إرسال فقط**. أو **حفظ وإرسال** أو **حفظ فقط**.

٦. إذا اخترت **حفظ وإرسال** أو **حفظ فقط**. اختر موقعاً فارغ في الذاكرة.

٧. أدخل أرقام الجهة المقصودة.

٨. اضغط على مفتاح **خيارات** المرن واختر **إرسال رسالة** لإرسال الرسالة.

## التقاط صورة

١. في نمط الجاهزية. اضغط على مفتاح **القائمة** المرن.

٢. اختر **الكاميرا** ← **التقاط صورة**.

٣. وجه العدسة نحو المنظر المراد تصويره وقم بإجراء التعديلات المطلوبة.

٤. اضغط على **OK** لالتقاط صورة.

٥. اضغط على مفتاح **حفظ** المرن لحفظ الصورة. أو اضغط على المفتاح المرن **إلغاء** لمسح الصورة.

٦. بعد حفظ الصورة. اضغط على مفتاح **📷** المرن لالتقاط صورة أخرى.

الميزة	الوصف	اختيار
نماذج الرسائل	النماذج المعدة مسبقاً للرسائل الأكثر استخداماً أو رموز العاطفة.	القائمة < الرسائل < رسائل نصية أو رسائل الوسائط < النماذج أو نماذج أيقونات التعبير.
خيارات إرسال الرسالة	ضبط خيارات استخدام خدمات إرسال الرسائل.	القائمة < الرسائل < رسائل نصية أو رسائل الوسائط < الضبط
مسح الرسائل	مسح الرسائل في كل صندوق رسائل أو جميع الرسائل فوراً.	القائمة < الرسائل < رسائل نصية أو رسائل الوسائط < مسح الكل
حالة ذاكرة الرسائل	التحقق من معلومات ذاكرة الرسائل.	القائمة < الرسائل < رسائل نصية أو رسائل الوسائط < سعة الذاكرة
البريد الصوتي	الوصول إلى خادم بريدك الصوتي والاستماع إلى الرسائل على الشبكة.	القائمة < الرسائل < رسائل نصية < البريد الصوتي
رسائل البث	تغيير ضبط الخدمة والوصول إلى رسائل البث.	القائمة < الرسائل < رسائل نصية < رسائل البث
وضع رسائل الوسائط	اختيار أو تهيئة وضع الاتصال المراد استخدامه لرسائل الوسائط المتعددة.	القائمة < الرسائل < رسائل الوسائط < وضع رسائل الوسائط
الرسائل التعريفية	تغيير ضبط الخدمة والوصول إلى أو مسح رسائل التعريفية.	القائمة < الرسائل < الرسائل التعريفية
رسائل التهيئة	الوصل إلى أو مسح الرسائل التي تحتوي بداخلها على مقاييس الشبكة من مزود الخدمة الخاص بك.	القائمة < الرسائل < رسائل الإعداد

## إرشادات السلامة الهامة

اقرأ هذه الإرشادات قبل استخدام هاتفك اللاسلكي. قد يؤدي عدم إتباع هذه التعليمات إلى خطورة التعرض للمسائلة القانونية.

### سلامة القيادة في جميع الأوقات

لا تمسك الهاتف بيدك أثناء القيادة. فالأفضل إيقاف السيارة أولاً.

### إيقاف تشغيل الهاتف أثناء النزود بالوقود

لا تستخدم الهاتف في أماكن التزويد بالوقود (محطات الخدمة) أو بالقرب من مختلف أنواع الوقود أو المواد الكيميائية.

### إغلاق الهاتف أثناء التواجد على متن طائرة

قد تتسبب الهواتف اللاسلكية في إحداث التشويش. لذا فإن استخدامها على متن الطائرة يعد مسألة غير قانونية وخطيرة.

### قم بإغلاق هاتفك أثناء وجودك بالقرب من الأجهزة الطبية

فقد تتأثر الأجهزة المستخدمة في المستشفيات ومراكز الرعاية الصحية بترددات الموجات اللاسلكية الخارجية. لذا يرجى إتباع القواعد والأحكام السارية.

### التشويش

قد تتعرض أجهزة الهواتف اللاسلكية إلى حدوث تشويش. ما قد يؤثر على أائها.

### مراعاة الأحكام الخاصة

يجب إتباع القوانين الخاصة السارية في أي منطقة. وإغلاق الهاتف المتحرك في الأماكن المحظور فيها استخدامه. أو عندما تتسبب في حدوث أي تشويش أو خطر.

**ملاحظة:** بعد التقاط الصورة. قد لا تكون قادراً على حفظ الصورة. وفقاً لسعة ذاكرة هاتفك. قم بمسح الصور القديمة لإيجاد مساحة حرة في الذاكرة.

كما يمكنك التقاط صورة والهاتف مغلقاً: اضغط مطولاً على **📷** لتفعيل الكاميرا. ثم اضغط على **📷** أو **📷** لالتقاط صورة.

**ملاحظة:** تظهر الشاشة الخارجية معاينة الدقة الضئيلة. لكن الصورة المنقطة ستعكس ضبط الكاميرا الحالي.

## إشارة سريعة حول ميزات الهاتف

يقدم هذا القسم توضيحات سريعة عن ميزات هاتفك.

الميزة	الوصف	اختيار
البحث عن جهة اتصال	البحث عن جهات الاتصال في دليل الهاتف	دليل الهاتف < بحث
إضافة جهة اتصال جديدة	إضافة جهة اتصال جديدة إلى دليل الهاتف	دليل الهاتف < مدخل جديد
البحث عن مجموعة	البحث عن جهات اتصال دليل الهاتف في مجموعات المتصلين	دليل الهاتف < بحث عن مجموعة
تغيير خصائص مجموعة المتصل	اختيار نغمة رنين وصورة للمكالمات والرسائل الواردة من أعضاء المجموعة. كذلك تغيير اسم المجموعة.	دليل الهاتف < تعديل مجموعة
الاتصال السريع	تعيين أرقام الاتصال السريع (من ٢ إلى ٩) لثمانية أرقام تتصل بها كثيراً.	دليل الهاتف < الاتصال السريع

الميزة	الوصف	اختيار
رسائل الطوارئ	تفعيل ميزة رسائل الطوارئ وإدخال المستلمين واختيار نمط التكرار.	القائمة < الرسائل < رسائل الطوارئ
الرد الآلي	عندما لا تتمكن من الرد على مكالمة واردة سيقوم هاتفك بالرد عنك ويسجل رسالة المتصل.	القائمة < الرسائل < جهاز الرد الآلي
متصفح الويب	بدء تشغيل وتهيئة متصفح الويب.	القائمة < صندوق التسلية < متصفح واب
راديو FM	الاستماع إلى الموسيقى أو الأخبار بواسطة راديو FM الموجود في هاتفك.	القائمة < صندوق التسلية < راديو FM
الوصول إلى ملفات الوسائط	الوصول إلى الألعاب أو الأصوات أو الصور في ذاكرة هاتفك.	القائمة < صندوق التسلية < ألعاب. الأصوات أو الصور
مسح جميع ملفات الوسائط	مسح الألعاب أو الأصوات أو الصور في كل صندوق وسائط أو جميع ملفات الوسائط على الفور.	القائمة < صندوق التسلية < مسح الكل
حالة ذاكرة صندوق التسلية	التحقق من حجم الذاكرة المستخدمة للألعاب أو الأصوات والصور.	القائمة < صندوق التسلية < سعة الذاكرة
المنبه	ضبط المنبه ليصدر صوتاً في شوقت معين.	القائمة < المنظم < المنبه
التقويم	تتبع جداول عملك اليومية أو الشهرية.	القائمة < المنظم < التقويم
الوقت والتاريخ	ضبط الوقت والتاريخ الحاليين يدوياً وضبط منطقة الوقت المحلية الخاصة بك.	القائمة < المنظم < الوقت والتاريخ

مقاومة الماء

هاتفك غير مقاوم للماء. لذا عليك أن تحتفظ به جافاً.

### الاستخدام بعناية

لا تستخدم الهاتف إلا في الوضع العادي (وضعه على الأذن). واحرص على عدم ملامسة الهوائي بدون داعي. على الأقل في حالة تشغيله.
**مكالمات الطوارئ**
أدخل رقم الطوارئ للمكان الذي توجد فيه حالياً باستخدام لوحة المفاتيح. ثم اضغط على **📞**.

### احفظ هاتفك بعيداً عن متناول الأطفال الصغار

احفظ الهاتف وكافة أجزائه وملحقاته بعيداً عن متناول الأطفال الصغار.
**الملحقات والبطاريات**
لا تستخدم سوى الملحقات والبطاريات الموصى بها من قبل سامسونج. فقد ينتج عن استخدام أية ملحقات غير مصرح بها. تلفاً في هاتفك وقد يكون خطيراً.

تحذير
قد ينفجر الهاتف إذا استبدلت بطاريته ببطارية غير مناسبة. تخلص من البطاريات المستخدمة، وفقاً لإرشادات الصانع .
<div><div><div><span><span></span></span></div><div><span>قد يسبب الاستماع المطول إلى السماعة إلى تضرر السمع في درجات الصوت العالية جداً.</span></div></div></div>
الخدمة المؤهلة
لا يجب القيام بتركيب الهاتف أو إصلاحه سوى أحد مسئولتي الخدمة المؤهلين لذلك.

الميزة	الوصف	اختيار
مسح جهات الاتصال من دليل الهاتف	مسح جميع جهات الاتصال من دليل الهاتف من دليل الهاتف < مسح الكل	
حالة ذاكرة دليل الهاتف	عرض حجم ذاكرة جهات اتصال دليل الهاتف الإجمالية في ذاكرة الهاتف أو على بطاقة SIM. الذاكرة	دليل الهاتف < سعة الذاكرة
SDN (أرقام الاتصال بالخدمة)	الوصول إلى قائمة أرقام الخدمة المحددة بواسطة مزود الخدمة الخاص بك.	دليل الهاتف < SDN
استخدام خدمات SIM	استخدام الخدمات الإضافية المتنوعة المقدمة من مزود الخدمة الخاص بك	القائمة < تطبيقات البطاقة
عرض المكالمات الحالية	عرض معظم المكالمات الحالية التي قم بالاتصال بها أو استلمتها أو التي لم ترد عليها.	القائمة < سجلات المكالمات < المكالمات الفائتة أو الواردة أو الصادرة
مسح المكالمات الحالية	مسح سجلات المكالمات في كل نوع مكالمة أو جميع السجلات على الفور.	القائمة < سجلات المكالمات < مسح الكل
عرض مدة المكالمة	عرض مدة المكالمات الحالية التي قمت بالاتصال بها واستلمتها. كذلك إعادة ضبط العداد الزمني.	القائمة < سجلات المكالمات < مدة المكلمة
عرض تكلفة المكالمة	عرض تكلفة مكالماتك.	القائمة < سجلات المكالمات < كلفة المكالمة
خدمات الشبكة	الوصول إلى خدمات الشبكة المقدمة من مزود الخدمة الخاص بك.	القائمة < خدمات الشبكة
اختيار نغمة الرنين والصوت	اختيار نغمة الرنين الخاصة بالمكالمات الواردة أو مستوى الصوت.	القائمة < ضبط الصوت < نغمة الرنين أو درجة الرنين

الميزة	الوصف	اختيار
تحديث الآلي للوقت	ضبط هاتفك لتحديث الوقت الحالي تلقائياً عند سفرك للخارج. قد لا يتم تحديث معلومات الوقت عندما تنتقل من منطقة وقت إلى أخرى داخل البلد.	القائمة < المنظم < الوقت والتاريخ < تحديث تلقائي البلد.
الحاسبة	تنفيذ وظائف العمليات الحسابية الأساسية.	القائمة < المنظم < الحاسبة
قائمة المهام	إنشاء قائمة مهام وتخصيص موعد لكل واحدة.	القائمة < المنظم < لائحة المهام
مذكرة صوتية	تسجيل مذكرات صوتية والاستماع إليها.	القائمة < المنظم < المذكرة الصوتية
محول العملات	القيام بعملية تحويل العملات.	القائمة < المنظم < تحويل العملة
الكاميرا	التقاط صور بأحاط متعددة والوصول إلى الصور المحفوظة. كما يمكنك التحقق من معلومات ذاكرة الصور.	القائمة < الكاميرا

ضبط الشاشة	تغيير إعدادات الشاشة والضوء الخلفي.	القائمة < ضبط الهاتف < ضبط الشاشة
رسالة الترحيب	إدخال رسالة الترحيب المراد عرضها عند تشغيل الهاتف.	القائمة < ضبط الهاتف < رسالة التحية
التأكد من أرقام هاتف الشخصية	التحقق من أرقام هاتفك الشخصية أو تخصيص اسماً لها.	القائمة < ضبط الهاتف < أرقامها

ضبط إضاءة الكاميرا	ضبط إضاءة الكاميرا.	القائمة < ضبط الهاتف < ضبط إضاءة الكاميرا
--------------------	---------------------	---

ضبط إضاءة الكاميرا	ضبط إضاءة الكاميرا.	القائمة < ضبط الهاتف < ضبط إضاءة الكاميرا
--------------------	---------------------	---

## معلومات حول شهادة معدل الامتصاص الخاص (SAR)

هذا الهاتف يتوافق مع متطلبات الاتحاد الأوروبي المتعلقة بالتعرض للموجات اللاسلكية.

يعتبر هاتفك بمثابة جهاز لاسلكي مرسل ومستقبل. وقد جرى تصميمه وتصنيعه بحيث لا يتجاوز حدود التعرض للطاقة الترددية اللاسلكية كما أوصى على ذلك مجلس الاتحاد الأوروبي. وهذه الحدود تشكل جزءاً من إرشادات شاملة والتي تقر المستويات المسموح بها للطاقة الترددية اللاسلكية لعامة الناس. وقد جرى تطوير هذه الإرشادات بواسطة المنظمات العلمية المستقلة عن طريق الدراسات العلمية المتطورة والشاملة والدراسات الدورية. كما أن هذه الحدود تشمل هامش الأمان الضروري المعد لضمان سلامة جميع الأشخاص. بغض النظر عن صحتهم وأعمارهم.

وتستخدم معايير التعرض القياسية لأجهزة الهاتف المتحرك وحدة قياس تسمى معدل الامتصاص الخاص. وحدود هذا المعدل الذي أوصى به مجلس الاتحاد الأوروبي هو ٢,٠ وات/كغ ١.

كما أن أعلى حد مسموح به لموديل هذا الهاتف هو ٠,٩٩١ وات/كغ.