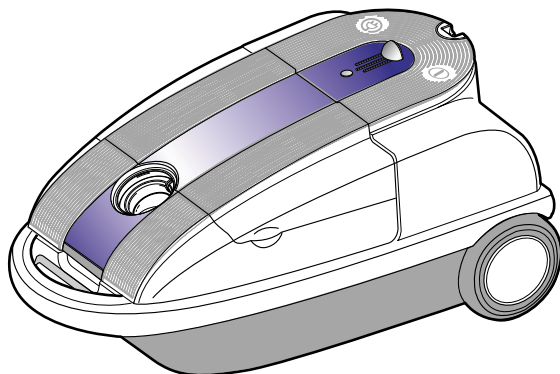




Operating Instructions



VACUUM CLEANER



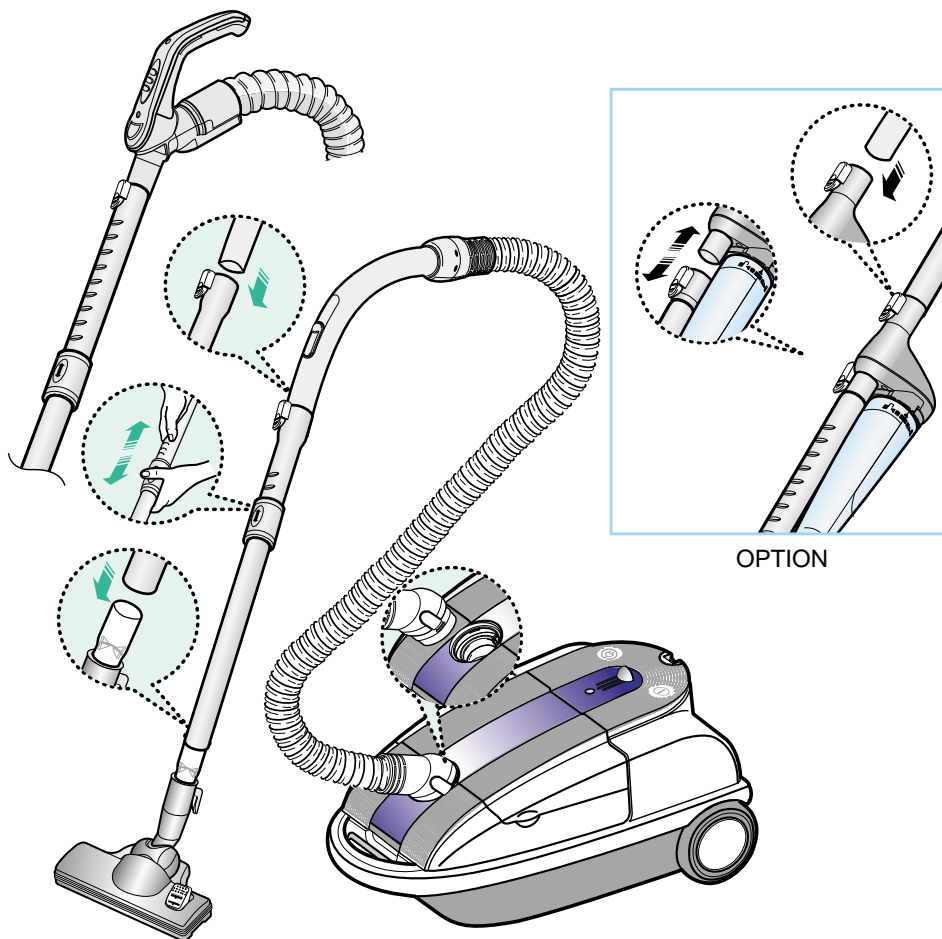
* Before operating this unit, please read the instructions carefully.

* Indoor use only.

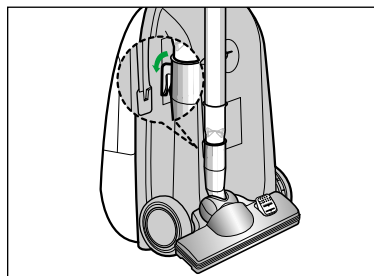
IMPORTANT SAFEGUARDS

1. Read all instructions carefully. Before switching on, make sure that the voltage of your electricity supply is the same as that indicated on the rating plate on the bottom of the cleaner.
2. **WARNING:** Do not use the vacuum cleaner when rug or floor is wet.
Do not use to suck up water.
3. Close supervision is necessary when any appliance is used by or near children. Do not allow the vacuum cleaner to be used as a toy. Do not allow the vacuum cleaner to run unattended at any time. Use the vacuum cleaner only for its intended use as described in these instructions.
4. Do not use the vacuum cleaner without a dust bag(dust bin). Empty the dust bin before it is full in order to maintain the best efficiency.
5. Do not use the vacuum cleaner to pick up matches, live ashes or cigarette butts. Keep the vacuum cleaner away from stoves and other heat sources. Heat can deform and discolour the plastic parts of the unit.
6. Avoid picking up hard, sharp objects with the vacuum cleaner as they may damage the cleaner parts. Do not stand on the hose assembly. Do not put a weight on the hose. Do not block the suction or the exhaust port.
7. Switch the vacuum cleaner off at the machine before unplugging from the electrical outlet. Grasp the plug to disconnect cord from the electrical outlet before changing the dust bag.
8. The plug must be removed from the socket outlet before cleaning or maintaining the appliance.
9. The use of an extension cord is not recommended.
10. If your vacuum cleaner is not operating correctly, switch off the power supply and consult an authorized service agent.
11. If the supply cord is damaged, it must be replaced by the manufacturer or its service agent or a similarly qualified person in order to avoid a hazard.
12. Don't carry the vacuum cleaner by holding the hose.
Use the handle on the vacuum cleaner set.

1 ASSEMBLING THE CLEANER



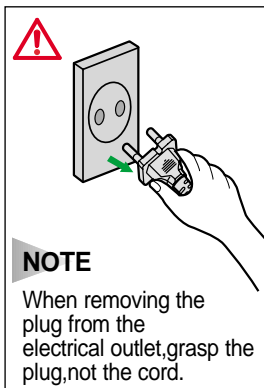
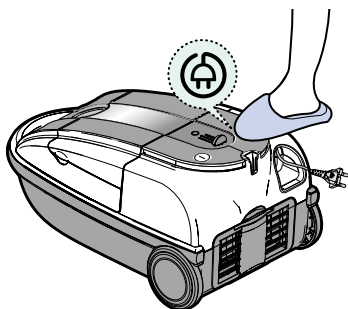
► Features may vary according to model.



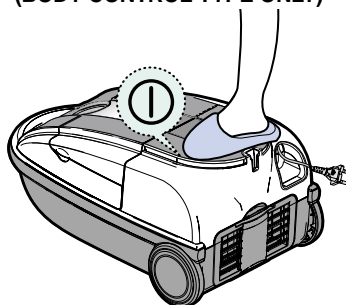
For storage, park the floor nozzle.

2 OPERATING THE CLEANER

2-1 POWER CORD



2-2 ON/OFF SWITCH (BODY-CONTROL TYPE ONLY)

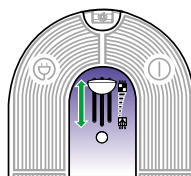


2-3 POWER CONTROL

1) BODY-CONTROL TYPE

MIN = For delicate surface e.g. net curtains.

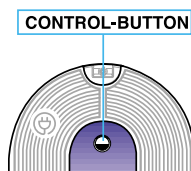
MAX = For hard floors and heavily soiled carpets.



2) REMOTE-CONTROL TYPE



INFRARED-CONTROL

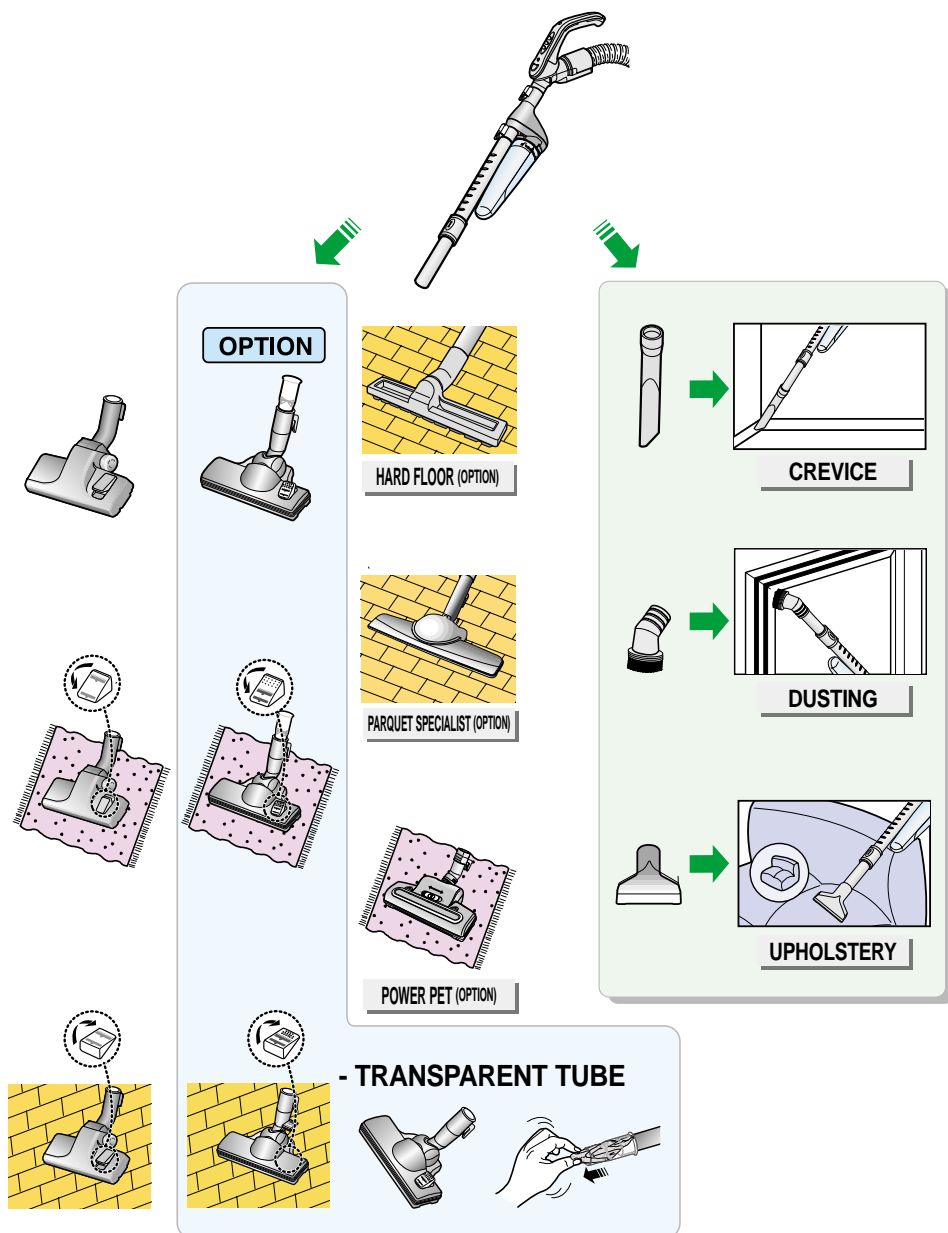


Press control button repeatedly to select correct mode.
(STOP → MIN → MID → MAX)

NOTE

If the cleaner is not working by handle-control you can operate the vacuum cleaner with the CONTROL-BUTTON on the body.

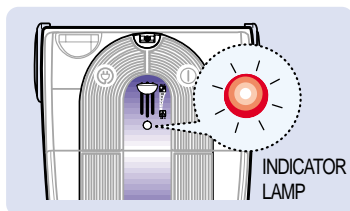
2-4 USING FLOOR TOOLS



3 LAMP SIGNALS

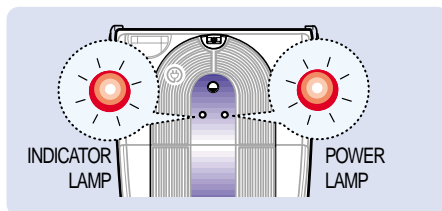
1) BODY-CONTROL TYPE

Check the Dust bag and change it.
(Check the Dust bin and empty it.)



2) REMOTE-CONTROL TYPE

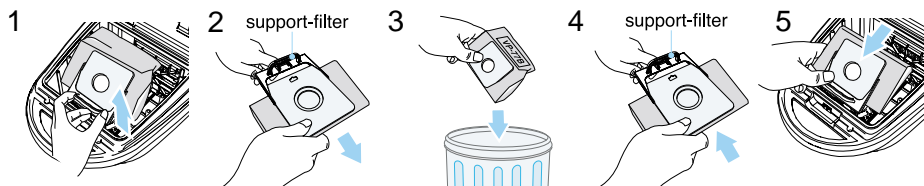
Check the Dust bag and change it.
(Check the Dust bin and empty it.)



* LAMP SIGNALS

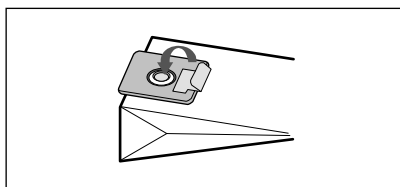
1. INDICATOR LAMP ON:
The dust bag is full, or the pipe is blocked.
2. POWER LAMP ON:
The power is applied to the vacuum cleaner

4 CHANGING THE DUST BAG



NOTE

A used dust bag can be sealed by removing the paper from the adhesive strip and sealing the strip over the hole.



OPTIONAL

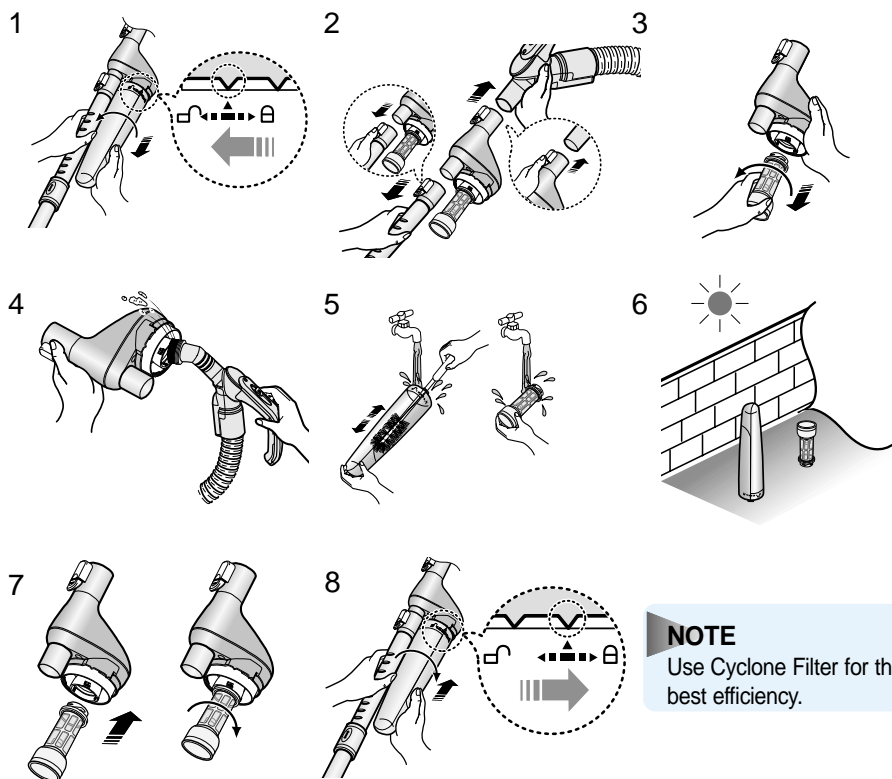
● FOR CLOTH BAG

After using, if the cloth bag is full of dust, clean the cloth bag and use it again.

NOTE

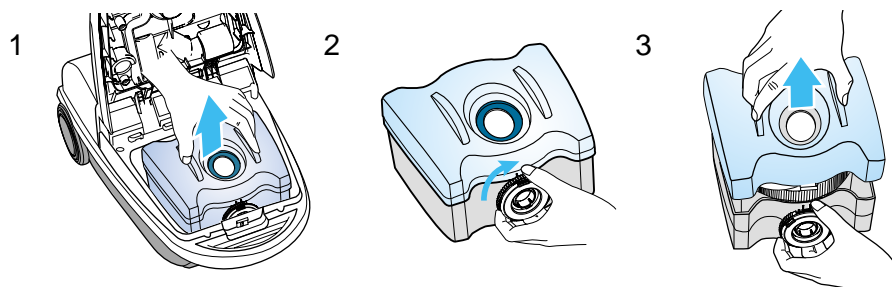
Please make sure to retain the support-filter when you dispose of the dust bag.

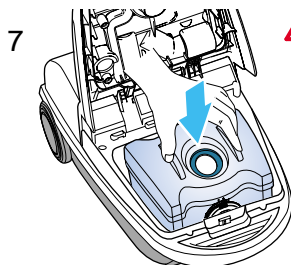
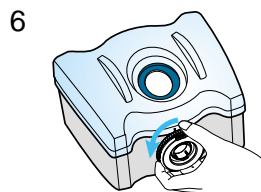
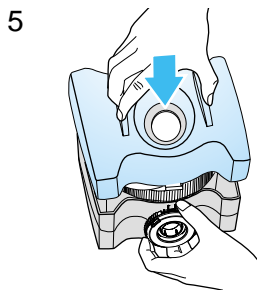
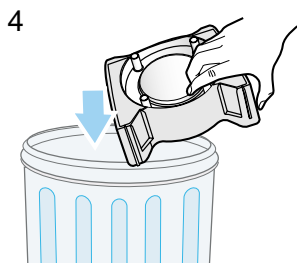
5 CLEANING THE CYCLONE FILTER (Optional)



6 CARING THE DUST BIN(OPTIONAL)

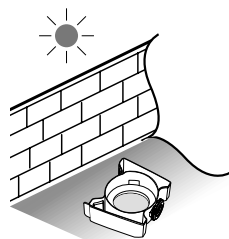
6-1 EMPTY THE DUST BIN



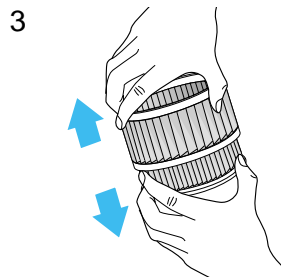
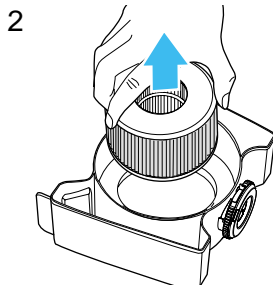
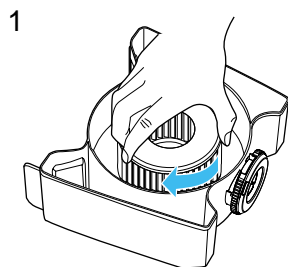


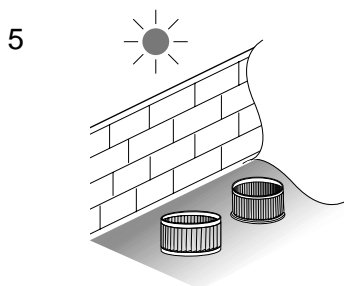
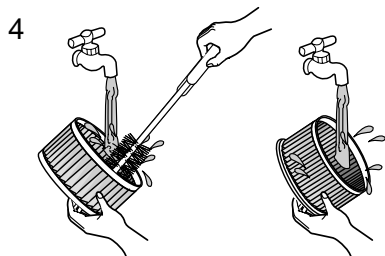
OPTIONAL

You can rinse the bin with water.
Do not immerse the whole cleaner in water.
Ensure completely dry before replacing.

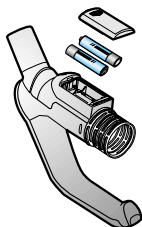


6-2 CLEANING THE GRILL





7 CHANGE THE BATTERY(OPTIONAL)



1) BATTERY TYPE : AA Size



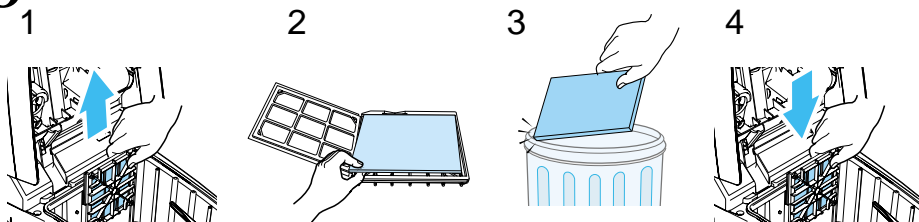
NOTE

1. When the vacuum cleaner does not operate, replace the batteries. If the problem persists, please contact our authorized dealer.
2. 2 of Battery type

WARNING

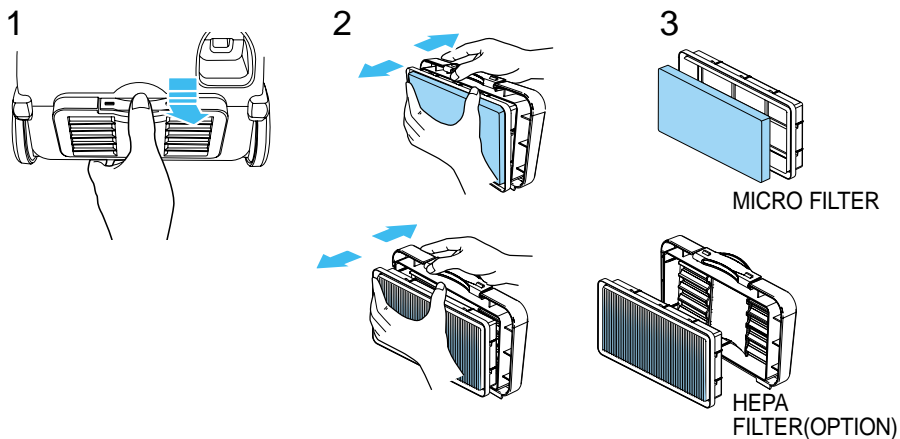
1. Never disassemble or recharge the batteries.
2. Never heat up the batteries or throw them into fire.
3. Do not reverse (+), (-) terminals.
4. Dispose the batteries properly.

8 CLEANING THE INLET FILTER



NOTE : Don't throw away the filter

9 OUTLET FILTER

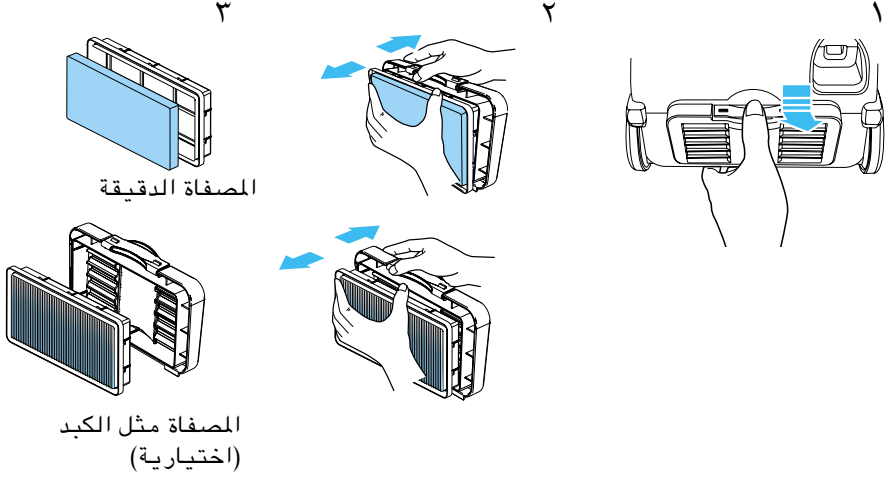


NOTE : Replacement filters or bags can be bought from your local Samsung distributor.

- IF YOU HAVE A PROBLEM

PROBLEM	CAUSE	REMEDY
Motor does not start.	No power supply. Thermal cut-out.	Check cable, plug and socket. Leave to cool.
Suction force is gradually decreasing.	Nozzle, suction hose or tube is blocked.	Check for blockage and remove.
Cord does not rewind fully.	Check that the cord is not twisted or wound unevenly.	Pull the cord out 2-3m and push down the cord rewind button.
Vacuum cleaner does not pick up dirt.	Crack or hole in hose.	Check hose and replace if required.

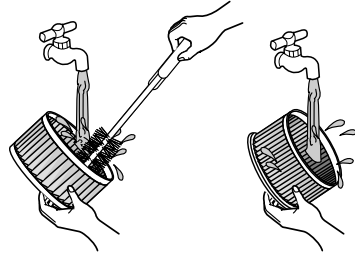
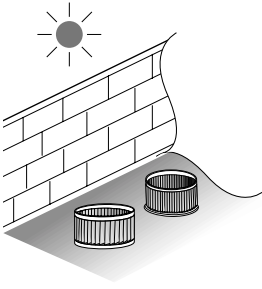
٩ المصفاة الخارجية



ملاحظة : المصافي والأكياس للاستبدال يمكنك شراؤها في موزع سامسونج المحلي.

- في حالة حدوث مشكلة

المشكلة	السبب	الحلول
لا يبدأ المحرك بالتشغيل	لا طاقة كهربائية. توقف بالحرارة.	افحص سلك التيار والقابس والمقبس. اتركه لكي يتبرد.
تنخفض قوة الامتصاص تدريجياً.	الفوة أو خرطوم الامتصاص أو الأنبوب مسدود.	تأكد من السد. وانزع الشيء الذي سدّه.
لا يلف السلك كاملاً.	تأكد من أن السلك غير ملتوي أو ملفوف غير مستوي.	اسحب السلك الى الخارج بـ ٢- ٣ أمتار واضغط على زر لف السلك .
لا تلتقط المكنسة الكهربائية الغبار .	قد حدث شق أو فتحة في الخرطوم.	افحص الخرطوم واستبدله عند الحاجة.



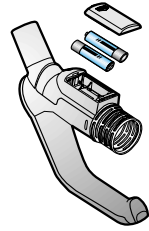
٧ تبديل البطارية (اختيارية)



(١) نوع البطارية : حجم AA

ملاحظة

١. إذا لم تعمل المكسنة الكهربائية، استبدل البطاريتين. إذا استمرت المشكلة، يرجى الاتصال بموزعنا المختص.
٢. قطعتان من نوع البطارية.

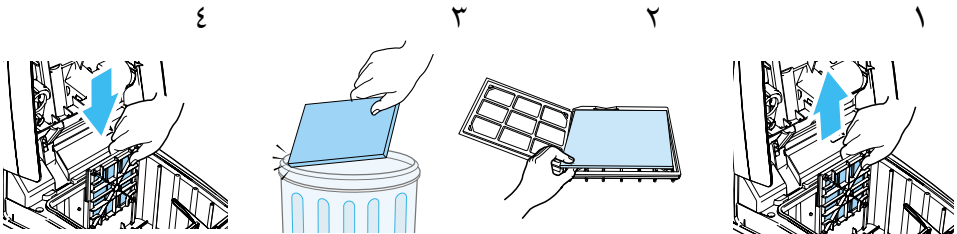


٣. لا تضع البطاريات باتجاه عكسي (+)، (-).
٤. اطرَح البطاريات بشكل صحيح.

١. لا تفك أو تعد البطارية أبداً.
٢. لا تسخن البطاريات أو ترمي في الحريق.

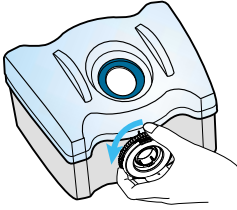


٨ تنظيف المصفاة الداخلية

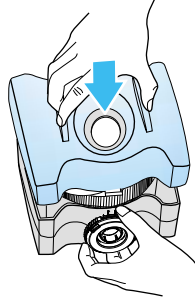


ملاحظة : لا تطرح المصفاة.

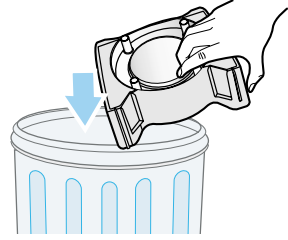
٦



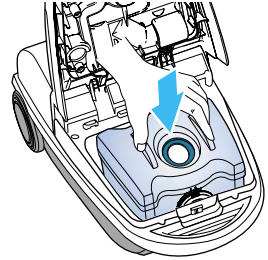
٥



٤



٧



اختياري



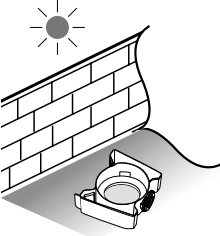
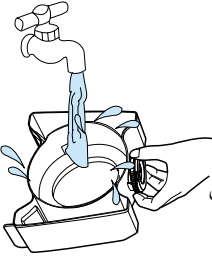
يمكنك شطف صندوق الغبار بالماء.

لا تنقع المكنسة الكهربائية كلها

بالماء.

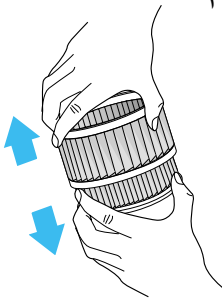
تأكد من تجفيف الصندوق تماما قبل

إعادته الى مكانه.

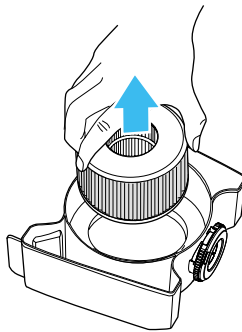


٢-٦ تنظيف الشبكة

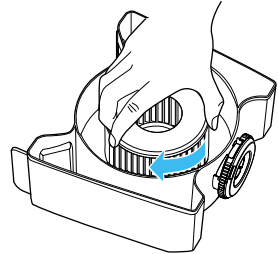
٣



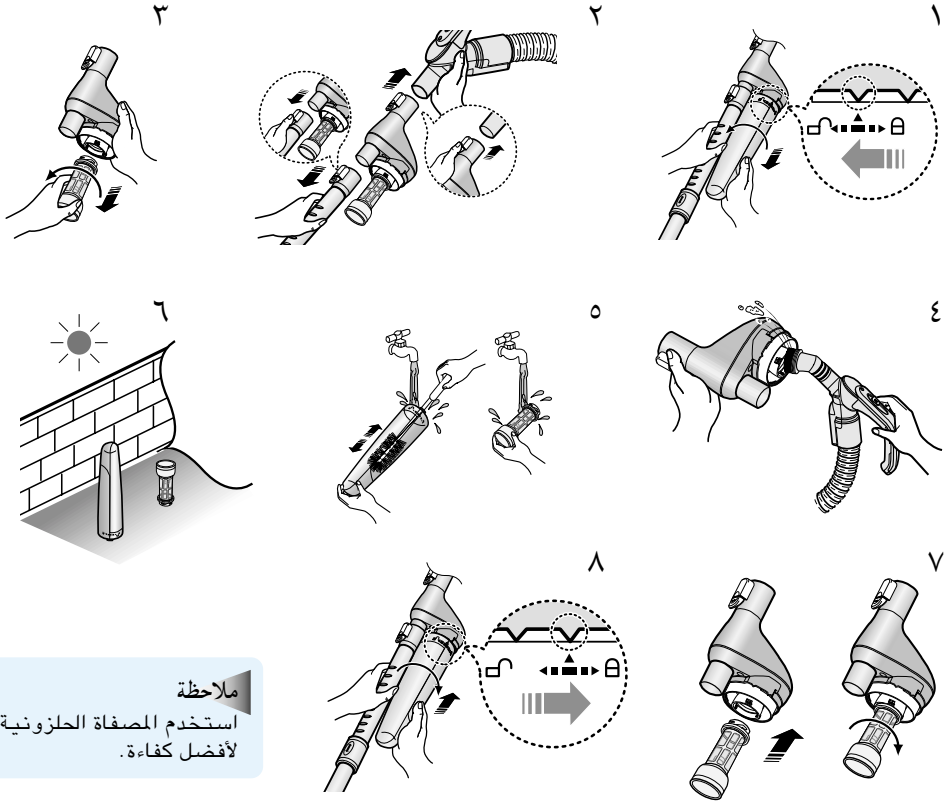
٢



١

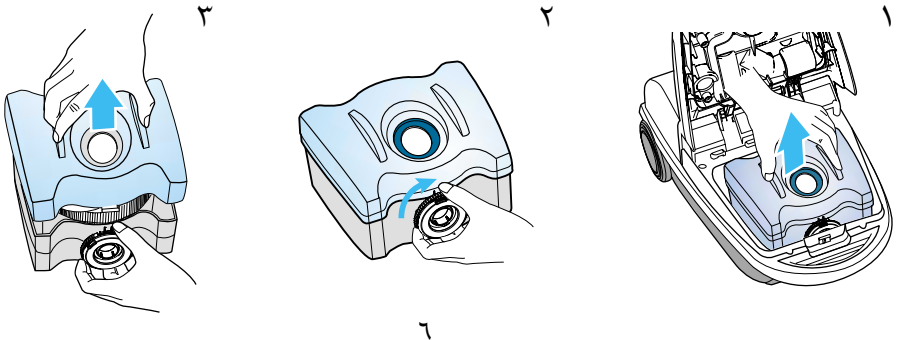


٥ تنظيف المصفاة الحلزونية (اختياري)



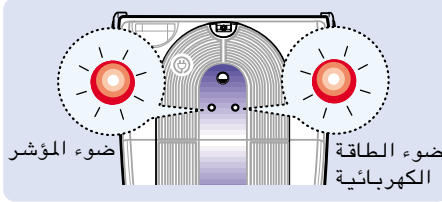
٦ تناول صندوق الغبار (اختياري)

١-٦ فرغ صندوق الغبار.

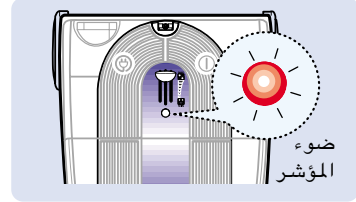


٣ إشارات المؤشرات

(٢) نوع التحكم عن بعد
افحص كيس الغبار وبذله.
(افحص صندوق الغبار وفرقه.)



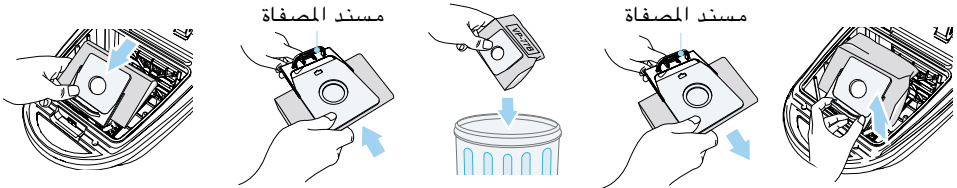
(١) نوع التحكم من الجسم
افحص كيس الغبار وبذله.
(افحص صندوق الغبار وفرقه.)



* إشارات المؤشرات

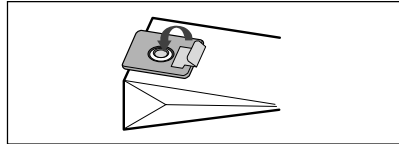
١. تشغيل ضوء المؤشر :
يعني أن كيس الغبار ممتلئ بالغبار أو
الأنبوب مسدود.
٢. تشغيل ضوء الطاقة الكهربائية:
يعني أن الطاقة الكهربائية موصولة الى
المكسنة الكهربائية.

٤ تبديل كيس الغبار



ملاحظة

يمكنك ختم كيس غبار مستعمل بإزالة الورق من الشريط اللاصق والصق الشريط فوق الفتحة.



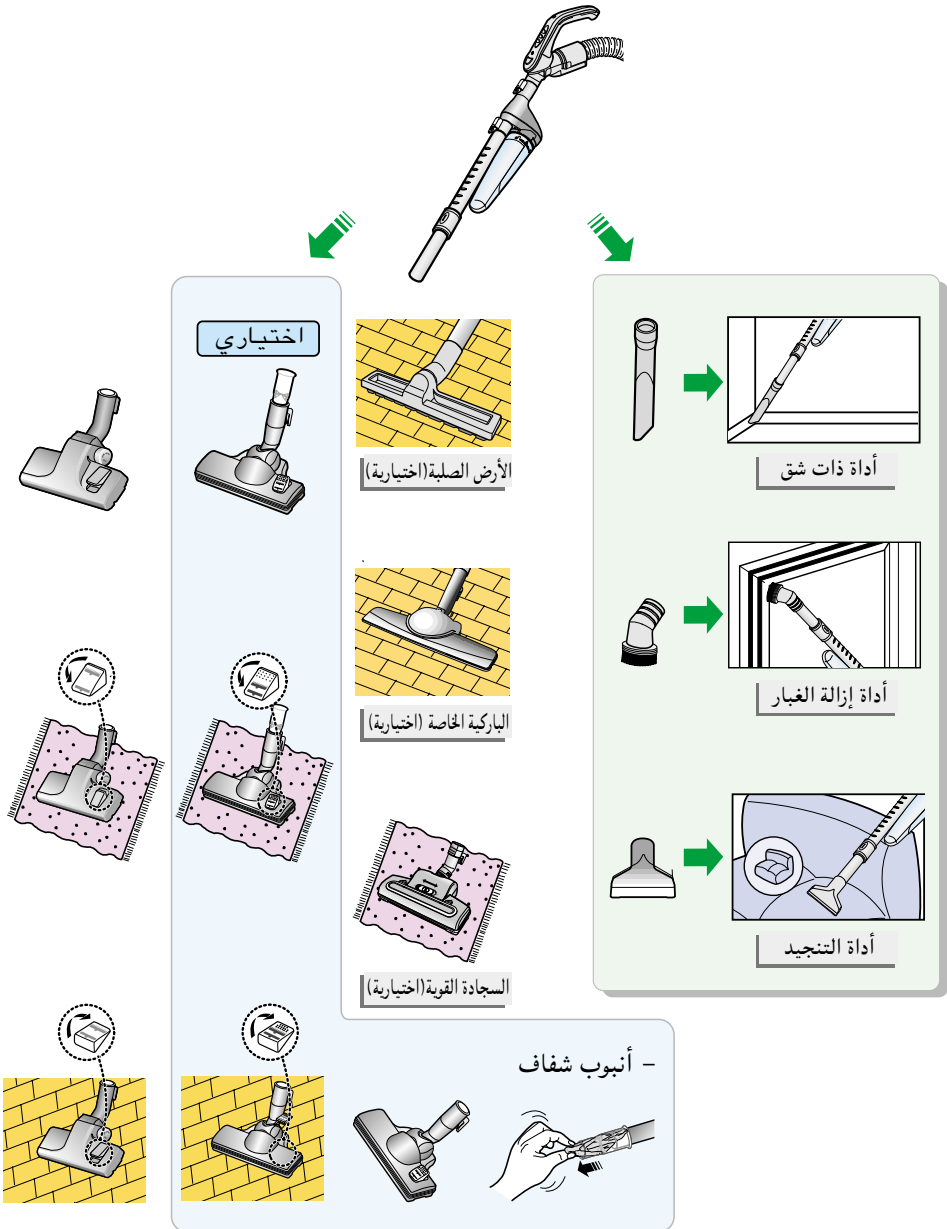
اختياري



- بالنسبة للكيس القماشى
إذا كان كيس الغبار القماشى ممتلئاً بالغبار بعد الاستخدام، نظّف كيس الغبار
واستخدمة مرة أخرى.

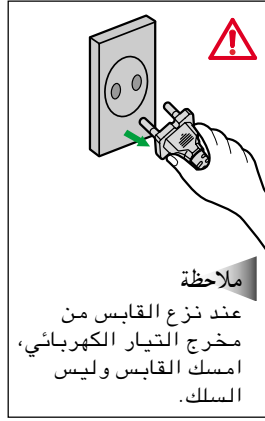
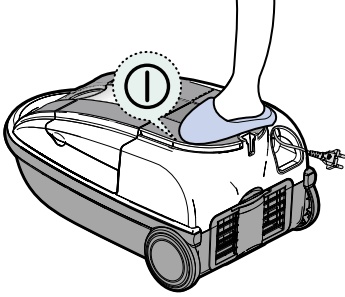
ملاحظة

يرجى التأكد من حفظ مسند المصفاة عند طرح كيس الغبار.

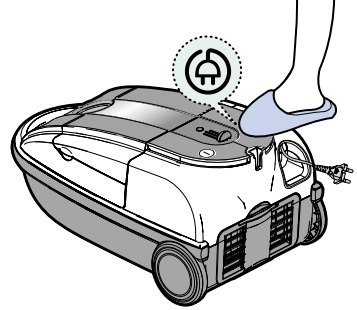


٢ تشغيل المكينة

٢-٢ مفتاح التشغيل/الإيقاف
(نوع التحكم من الجسم فقط)

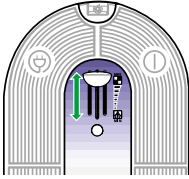


١-٢ سلك التيار الكهربائي



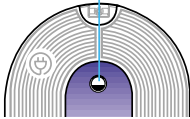
٣-٢ التحكم في الطاقة الكهربائية

(١) نوع التحكم من الجسم
الأدنى = للأسطح الرقيقة مثل الستائر المشبكة
الأقصى = للأرض الصلبة والسجادة الثقيلة الوسخة



(٢) نوع التحكم عن بعد

CONTROL BUTTON



اضغط على زر التحكم تكررًا لاختيار الوضعية الصحيحة.
(إيقاف ← الأدنى ← المتوسط ← الأقصى)

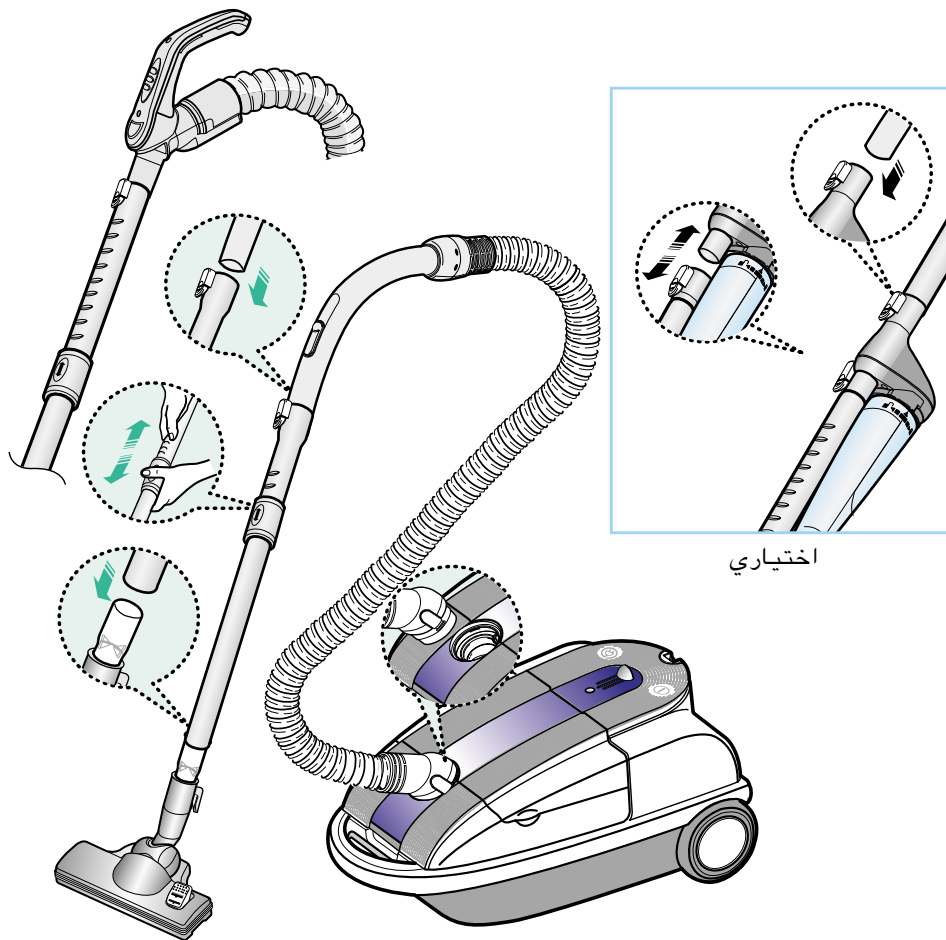


التحكم بالأشعة تحت الحمراء

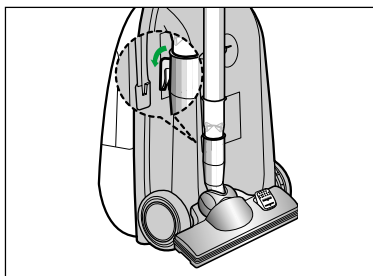
ملاحظة

إذا لم تعمل المكينة الكهربائية بمقبض التحكم، يمكنك تشغيل المكينة الكهربائية بواسطة زر التحكم الموجود في جسم المكينة.

١ تجميع المكينة



اختياري



لحفظ المكينة، قفها بفوهة الأرض.

◀ المزايا قد تختلف حسب موديل.

تعليمات هامة من أجل السلامة

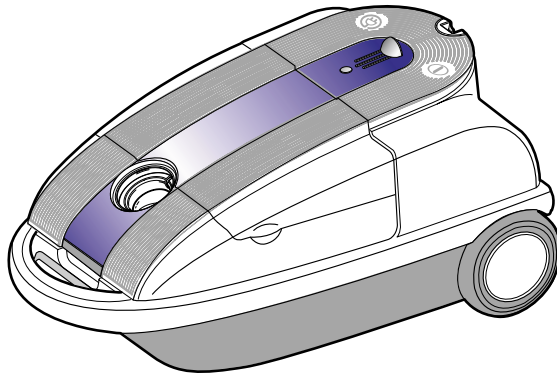
١. اقرأ جميع التعليمات بعناية. قبل تشغيل المكنسة، تأكد من أن فولتية الطاقة الكهربائية نفس الفولتية التي هي موضحة في لوحة التقدير الموجودة في أسفل المكنسة.
٢. تحذير : لا تستخدم المكنسة الكهربائية في حالة أن السجادة أو الأرض مبللة.
لا تستخدم المكنسة لامتناس الماء.
٣. خذ عناية دقيقة في حالة استخدام أي جهاز من قبل أو بجانب الأطفال. لا تسمح للأطفال بالعبث بالمكنسة الكهربائية كلعبة. لا تسمح للمكنسة الكهربائية بأن تعمل عند غيابك في أي وقت. استخدم المكنسة الكهربائية فقط للغرض المصمم لها كما موضح في هذه التعليمات.
٤. لا تستخدم المكنسة الكهربائية بدون كيس غبار(صندوق غبار). فرغ صندوق الغبار قبل امتلائه بالغبار من أجل الاحتفاظ بأفضل كفاءة.
٥. لا تستخدم المكنسة الكهربائية لالتقاط عود ثقاب أو الرماد الحي أو عقب سجارة. احفظ المكنسة الكهربائية بعيداً عن جهاز التدفئة ومصادر الحرارة الأخرى. الحرارة قد تشويه وتحول لون الأجزاء البلاستيكية للمكنسة.
٦. تجنب التقاط الأشياء الصلبة والحادة بالمكنسة الكهربائية لأنها قد تضر الأجزاء في المكنسة الكهربائية. لا تضع المكنسة على مجموعة الخرطوم. لا تضع الشيء الثقيل على الخرطوم. لا تسد فتحة الامتناس أو فتحة العادم.
٧. اوقف المكنسة الكهربائية عن العمل قبل نزع القابس من مخرج التيار الكهربائي. امسك القابس لنزع السلك من مخرج التيار الكهربائي قبل تبديل كيس الغبار.
٨. لا بد من نزع القابس من مخرج التيار الكهربائي قبل تنظيف الجهاز أو صيانتة.
٩. غير الموصى به استخدام سلك إضافي .
١٠. إذا لم تعمل المكنسة الكهربائية كما ينبغي، اوقف المكنسة عن العمل واتصل بوكيل الخدمات المختص.
١١. إذا حدث ضرر في سلك التيار الكهربائي، لا بد من تبديله من قبل الصانع أو وكيل الخدمات له أو الفني المؤهل الشبيه من أجل تجنب خطر.
١٢. لا تحمل المكنسة الكهربائية بإمسك خرطوم. استخدم المقبض لجهاز المكنسة الكهربائية.

تعليمات التشغيل

SAMSUNG



المكنسة الكهربائية



✽ الرجاء قراءة هذه التعليمات بعناية قبل تشغيل هذه المكنسة.

✽ الاستخدام في الداخل فقط.