

# AllShare Cast Dongle



GH68-37002W  
Type C. 05/2013. Rev. 1.3

## ENGLISH

### ⚠ Safety Precautions

#### Keep your device dry

Humidity and all types of liquids may damage device parts of electronic circuits.

#### Do not use or store your device in dusty, dirty areas

Dust can cause your device to malfunction.

#### Avoid exposing your device to very cold or very hot temperatures (below 5 °C or above 35 °C)

Extreme temperatures can cause the deformation of the device and reduce the charging capacity and life of your device.

#### Do not drop your device or cause impacts to your device

If bent or deformed, your device may be damaged or parts may malfunction.

#### Do not disassemble, modify, or repair your device

Any changes or modifications to your device can void your manufacturer's warranty. For service, take your device to a Samsung Service Centre.

#### When cleaning your device:

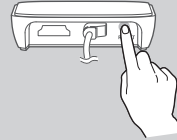
Wipe your device with a towel or an eraser. Do not use chemicals or detergents.

#### Do not use the device for anything other than its intended use

Avoid using your device's light close to the eyes of children or animals

#### Use only Samsung-approved adapters

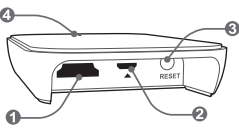
Unauthorised or Non-Samsung chargers could cause damage to your device or in extreme circumstances an explosion, it could also invalidate any warranty on the product.



- ☑ Make sure the AllShare Cast Dongle is connected to a mains outlet.
- AllShare Cast Dongle supports monitors up to 1080p. The supported resolution may differ depending on the connected mobile device.
- When an error occurs while in use, disconnect the travel adapter and connect again.
- AllShare Cast or Screen Mirroring automatically terminates when a headset or a Bluetooth headset is connected to the mobile device during video playback. However, it stays connected when playing games or using the Internet.

Graphics used in this manual are for illustration purposes. The actual products may vary.

## Overview



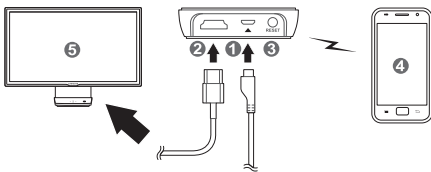
- 1 HDMI socket
- 2 Power socket
- 3 Reset button
- 4 Status indicator

☑ Make sure you have the following items: AllShare Cast Dongle, travel adapter, HDMI A-to-A cable, and user manual. The supplied items may vary.

## Using the AllShare Cast Dongle

You can view your mobile device's screen on a monitor.

- ☑ Use the mobile device supporting the AllShare Cast or Screen Mirroring feature, and the monitor supporting HDMI(High Definition Multimedia Interface) feature and HDCP(High-bandwidth Digital Content Protection) feature. Some devices may not be compatible.



- 1 Connect the AllShare Cast Dongle to a mains outlet using the travel adapter. The indicator turns red after 3 to 4 seconds.
- 2 Connect the AllShare Cast Dongle to a monitor using the HDMI A-to-A cable. The red indicator begins blinking after approximately 30 seconds.
  - For information about connecting the HDMI cable, refer to the monitor's user manual.
  - The mobile device cannot connect to the AllShare Cast Dongle, unless the AllShare Cast Dongle is connected to a monitor.
- 3-1 To connect to a new mobile device, use one of the following methods. The PIN code method is not supported on some mobile devices.
  - **Reset button method (complete steps within 2 minutes)**  
Press the Reset button. The indicator turns blue. On the mobile device, launch AllShare Cast or Screen Mirroring. The monitor displays the AllShare Cast Dongle's name. Select the same name from the list that is displayed on your mobile device.

### • PIN code method (complete steps within 30 seconds)

- On the mobile device, launch AllShare Cast or Screen Mirroring. The monitor displays the AllShare Cast Dongle's name. Tap and hold the same name from the list that is displayed on your mobile device. Check the PIN code displayed on the monitor, and enter the PIN code on your mobile device.
- 3-2 To connect to a previously used device (complete steps within 2 minutes):  
On the mobile device, launch AllShare Cast or Screen Mirroring. The monitor displays the AllShare Cast Dongle's name. Select the same name from the list that is displayed on your mobile device.
- 4 When the connection is complete, the monitor displays the mobile device's home screen.
  - The screen aspect ratio on your device should be identical with that of the monitor. Otherwise, part of displayed screen may be cut off. For better picture quality, set the screen aspect ratio on your monitor to fit its original screen or select the auto aspect ratio setting manually. If auto aspect ratio setting is not available on your device, some parts of screen can be cut off.
- 5 To connect to a new device, press and hold the Reset button until the indicator turns red, and then release. Repeat this setup procedure from step 3.

## 简体中文

### ⚠ 安全注意事项

#### 保持设备干燥

湿气与所有类型的液体都可能损坏电路的设备部件。

#### 请勿在多尘、脏污的地方使用或存放设备

灰尘可能导致设备故障。

#### 请勿将设备置于温度过低或过高

(5 °C 以下或 35 °C 以上) 的环境下

极端的温度会导致设备变形、降低设备的充电容量，并缩短设备的使用寿命。

#### 请勿让设备坠落或受到撞击

如果设备弯曲或变形，可能会导致设备损坏或部件故障。

#### 请勿拆卸、改造或修理设备

如果对设备有任何改动或修改，制造商的担保将会失效。设备需要维修时，请联系 Samsung 服务中心。

#### 在清洁设备时：

用毛巾或除静电擦拭设备。切勿使用化学品或清洁剂。

#### 请勿将设备用于既定用途以外的任何用途

请避免靠近儿童或动物的眼睛使用设备指示灯  
仅可使用 Samsung 认可的充电器  
未获授权或者非 Samsung 认可的充电器可能会损坏设备，在极端情况下甚至引起爆炸，同时也可能使本产品的任何担保失效。

本手册中的图形用于说明。可能与真实产品的外观有所不同。

## 概览

- 1 HDMI 接口
- 2 电源接口
- 3 重置按钮
- 4 状态指示灯

☑ 确保您有以下项目：娱乐共享投射转接器、旅行充电器、HDMI A-to-A 数据线和用户手册。提供的物品可能有所不同。

## 使用娱乐共享投射转接器

在显示器上可以查看移动设备的屏幕。

- ☑ 使用支持 AllShare Cast 或 Screen Mirroring 功能的移动设备，以及支持 HDMI（高分辨率多媒体界面）功能和 HDCP（高带宽数字内容保护）功能的显示器。某些设备可能不兼容。

- 1 使用旅行充电器将娱乐共享投射转接器连接到电源插座。指示灯将在 3 至 4 秒后变为红色。
- 2 使用 HDMI A-to-A 数据线将娱乐共享投射转接器连接到显示器。大约 30 秒后，红色指示灯开始闪烁。

- 有关连接 HDMI 数据线的信息，请参阅显示器的用户手册。
- 除非娱乐共享投射转接器已连接到显示器，否则移动设备无法连接到娱乐共享投射转接器。
- 3-1 要连接到新的移动设备，请使用下列方法之一。有些移动设备不支持 PIN 码方法。
  - **重置按钮方法（2 分钟内完成所有步骤）**  
按下重置按钮。指示灯将变为蓝色。在移动设备上启动 AllShare Cast 或 Screen Mirroring。显示器会显示娱乐共享投射转接器的名称。从移动设备所显示的列表中选择同一名称。
  - **PIN 码方法（30 秒内完成所有步骤）**  
在移动设备上启动 AllShare Cast 或 Screen Mirroring。显示器会显示娱乐共享投射转接器的名称。从移动设备所显示的列表中选择同一名称。检查显示器上显示的 PIN 码，然后在移动设备上输入 PIN 码。
- 3-2 要连接到之前用过的设备（2 分钟内完成所有步骤）：
  - 在移动设备上启动 AllShare Cast 或 Screen Mirroring。显示器会显示娱乐共享投射转接器的名称。从移动设备所显示的列表中选择同一名称。
- 4 连接完成后，显示器将显示移动设备的主屏幕。
  - 设备的屏幕宽高比应与显示器的相同。否则，部分显示的画面可能会被切掉。为提高图像质量，请将显示器的屏幕宽高比设置为适应其原始屏幕，或者手动选择自动宽高比设置。如果自动宽高比设置在您的设备上不可用，部分画面可能会被切掉。

5 要連接新設備，按住重設按鈕直至指示燈變為紅色，然後松开。從步驟 3 開始重復此設定程序。

- 確保娛樂共享投射轉接器已連接到電源插座。
- 娛樂共享投射轉接器支持分辨率高達 1080p 的顯示器。支持的分辨率可能根據連接的移動設備而有所不同。
- 在使用時如果發生錯誤，請按下旅行充電器然後重新連接。
- 在播放視頻期間，如果將有線耳機或藍牙耳機連接到移動設備，則 AllShare Cast 或 Screen Mirroring 將自動終止。但是，它在遊戲或使用互聯網期間仍會保持連接。

4 連接完成時，顯示器會顯示流動裝置的主畫面。

- 裝置的畫面寬高比應與顯示器的相同。否則會裁掉部分顯示畫面。為取得更好的畫質，請將顯示器的畫面寬高比設定為符合其原始螢幕，或者手動選擇自動高寬比設定。若自動高寬比設定不適用於您的裝置，部分畫面可能會被裁掉。

5 若要連接新裝置，按住重設按鈕直到指示燈變為紅色，然後鬆開。從步驟 3 開始重復此設定程序。

- 確定 AllShare Cast Dongle 已連接到電源插座。
- AllShare Cast Dongle 支援解析度高達 1080p 的顯示器。支援的解析度根據連接的流動裝置而不同。
- 若使用時發生錯誤，請中斷旅行充電器的連接，然後重新連接。
- 在影片播放期間，當一般耳機或藍牙耳機連接到流動裝置時，AllShare Cast 或 Screen Mirroring 會自動終止。但是，它會在遊戲或者使用互聯網時保持連線狀態。

### 產品中有毒有害物質或元素名稱及其含量

項目	有毒有害物質或元素					
	鉛 (Pb)	汞 (Hg)	鎘 (Cd)	六價鉻 (Cr <sup>6+</sup> )	多溴聯苯 (PBB)	多溴二苯醚 (PBDE)
印刷電路板組件	×	○	○	○	○	○
塑料	○	○	○	○	○	○
金屬	×	○	○	○	○	○

○：表示該有毒有害物質在該部件所有均質材料中的含量均在 SJ/T11363-2006 標準規定的限量要求以下。  
 ×：表示該有毒有害物質至少在某均質材料中的含量超出 SJ/T11363-2006 標準規定的限量要求。  
 本表格提供的信息是基於供應商提供的數據及三星公司的檢測結果。在當前技術水平下，所有有毒有害物質或元素的使用控制到了最低底線。三星公司會繼續努力通過改進技術來減少這些物質和元素的使用。

**20** 本產品的“環保使用期限”為 20 年，其標記如左圖所示。電池等可更換部件的環保使用期限可能與產品的環保使用期限不同。只有在本使用說明書所述的正常情況下使用本產品時，“環保使用期限”才有效。

### 繁體中文(台灣)

#### 安全注意事項

##### 保持裝置乾燥

潮濕及所有類型的液體可能損壞裝置的電路零件。

##### 切勿在灰塵多、骯髒的地方使用或存放裝置

灰塵可能導致裝置出現故障。

##### 請勿將裝置放在溫度極低或極高 (不到 5°C 或超過 35°C) 的環境中

極端溫度會導致裝置變形，並使充電能力和裝置使用壽命耗損。

##### 請勿讓您的裝置掉落或使裝置遭到撞擊

如果裝置彎曲或變形，可能會受到損壞或其零件出現故障。

#### 切勿拆解、修改或維修裝置

對裝置的任何變更或修改可能使製造商的保固失效。若要維修裝置，請送至 Samsung 服務中心。

##### 在清潔裝置時：

使用毛巾或擦除器擦拭裝置。切勿使用化學品或清潔劑。

##### 切勿將裝置用於任何非預定用途

請勿在靠近孩童或動物眼睛的位置使用裝置的燈光

##### 僅可使用 Samsung 核可的充電器

未經授權或非 Samsung 核可之充電器可能會損壞裝置，在極端環境下可能導致爆炸，亦可能使產品的任何保固失效。

本手冊中的圖形僅作說明之用。實際產品可能有所差異。

#### 概觀

- 1 HDMI 插槽
- 2 電源插座
- 3 重設按鈕
- 4 狀態指示燈

● 確保您有下列項目：高畫質無線影音串流分享器、旅行充電器、HDMI A-to-A 纜線及使用者手冊。提供的物品可能有所不同。

#### 使用高畫質無線影音串流分享器

您可以在顯示器上檢視行動裝置的畫面。

- 使用支援 AllShare Cast 或 Screen Mirroring 功能的行動裝置，以及支援 HDMI (高畫質多媒體介面) 功能與 HDCP (高頻寬數位內容保護) 功能的顯示器。部分裝置可能不相容。

1 使用旅行充電器將 AllShare Cast Dongle 連接到電源插座。指示燈將於 3 至 4 秒後變為紅色。

2 使用 HDMI A-to-A 纜線將 AllShare Cast Dongle 連接到顯示器。紅色指示燈在大約 30 秒後開始閃爍。

- 有關連接 HDMI 纜線的資訊，請參閱顯示器的使用者手冊。
- 在 AllShare Cast Dongle 連接至顯示器之前，行動裝置無法連接至 AllShare Cast Dongle。

3-1 若要連接至新的行動裝置，請使用下列其中一種方法。某些行動裝置不支援 PIN 碼方法。

- **重設按鈕方法 (在 2 分鐘內完成所有步驟)**  
 按下重設按鈕。指示燈會變為藍色。在行動裝置上，啟動 AllShare Cast 或 Screen Mirroring。顯示器會顯示 AllShare Cast Dongle 的名稱。從行動裝置上顯示的清單中選擇同一名稱。
- **PIN 碼方法 (在 30 秒鐘內完成所有步驟)**  
 在行動裝置上，啟動 AllShare Cast 或 Screen Mirroring。顯示器會顯示 AllShare Cast Dongle 的名稱。在行動裝置上顯示的清單中點住同一名稱。檢查顯示器上顯示的 PIN 碼，然後在行動裝置上輸入 PIN 碼。

3-2 若要連接至先前使用過的裝置 (在 2 分鐘內完成所有步驟)：  
 在行動裝置上，啟動 AllShare Cast 或 Screen Mirroring。顯示器會顯示 AllShare Cast Dongle 的名稱。從行動裝置上顯示的清單中選擇同一名稱。

- 連接完成時，顯示器會顯示行動裝置的主畫面。
- 裝置的畫面寬高比應與顯示器的相同。否則可能會裁掉部分顯示畫面。為獲得更好的畫質，請將顯示器的畫面寬高比設定為適合其原始螢幕，或者手動選取自動高寬比設定。若自動高寬比設定不適用於您的裝置，可能會裁掉部分畫面。

5 若要連接至新裝置，按住重設按鈕直到指示燈變為紅色，然後鬆開按鈕。從步驟 3 開始重復此設定程序。

- 確定 AllShare Cast Dongle 有連接到電源插座。
- AllShare Cast 無線分享器支援解析度高達 1080p 的顯示器。支援的解析度根據連接的行動裝置而不同。
- 若使用過程中發生錯誤，請中斷旅行充電器並重新連接。
- 一般耳機或藍牙耳機在播放視聽期間連接到行動裝置時，AllShare Cast 或 Screen Mirroring 會自動終止。但是，它會在遊戲或者使用互聯網時保持連線狀態。

### 繁體中文(香港)

#### 安全注意事項

##### 保持裝置乾燥

濕氣及各類液體可能會損壞裝置的電路零件。

##### 切勿在灰塵多、骯髒的地方使用或備存裝置

灰塵可能導致裝置故障。

##### 避免裝置暴露於極冷或極熱的溫度下 (低於 5°C 或高於 35°C)

極端溫度可能導致裝置變形，縮減充電容量以及縮短其使用壽命。

##### 請勿讓您的裝置掉落或使裝置遭到撞擊

如果裝置彎曲或變形，可能會受到損害或其零件出現故障。

#### 切勿拆解、修改或維修裝置

擅自對裝置進行任何變更或修改可能使製造商的保固失效。若要維修裝置，請將其送至三星服務中心。

##### 在清潔裝置時：

用毛巾或擦除器擦拭裝置。切勿使用化學品或清潔劑。

##### 切勿將裝置用於非預定用途

請勿在靠近孩童或動物眼睛的位置使用裝置的燈光

##### 只可使用三星認可的充電器

未經授權或非三星認可之充電器可能會損壞裝置，在極端環境下可能導致爆炸，亦可能使產品的任何保固失效。

本用戶手冊中的插圖僅供參考。可能與真實產品的外觀有所不同。

#### 概觀

- 1 HDMI 插槽
- 2 電源插座
- 3 重設按鈕
- 4 狀態指示燈

● 確保您有下列項目：AllShare Cast Dongle、旅行充電器、HDMI A-to-A 纜線及用戶手冊。提供的物品可能有所不同。

#### 使用 AllShare Cast Dongle

您可以在顯示器上檢視流動裝置的畫面。

- 使用支援 AllShare Cast 或 Screen Mirroring 功能的流動裝置，以及支援 HDMI (高畫質多媒體介面) 與 HDCP (高頻寬數位內容保護) 功能的顯示器。部分裝置可能不相容。

1 使用旅行充電器將 AllShare Cast Dongle 連接到電源插座。指示燈在 3 至 4 秒鐘後變為紅色。

2 使用 HDMI A-to-A 纜線將 AllShare Cast Dongle 連接到顯示器。紅色指示燈在大約 30 秒鐘後開始閃爍。

- 有關連接 HDMI 纜線的資訊，請參閱顯示器的用戶手冊。
- 在 AllShare Cast Dongle 連接至顯示器之前，流動裝置無法連接至 AllShare Cast Dongle。

3-1 若要連接新的流動裝置，請使用下列方法之一。某些流動裝置不支援 PIN 碼方法。

- **重設按鈕方法 (在 2 分鐘內完成所有步驟)**  
 按下重設按鈕。指示燈變為藍色。在流動裝置上，啟動 AllShare Cast 或 Screen Mirroring。顯示器會顯示 AllShare Cast Dongle 的名稱。從流動裝置上顯示的清單中選擇相同的名稱。
- **PIN 碼方法 (在 30 秒鐘內完成所有步驟)**  
 在流動裝置上，啟動 AllShare Cast 或 Screen Mirroring。顯示器會顯示 AllShare Cast Dongle 的名稱。在流動裝置上顯示的清單中按下相同的名稱。檢查顯示器上顯示的 PIN 碼，然後在流動裝置上輸入 PIN 碼。

3-2 若要連接之前使用的裝置 (在 2 分鐘內完成所有步驟)：  
 在流動裝置上，啟動 AllShare Cast 或 Screen Mirroring。顯示器會顯示 AllShare Cast Dongle 的名稱。從流動裝置上顯示的清單中選擇相同的名稱。

