



# Panduan Pemilik

# Hukum

Hak cipta © 2011 Google Inc. Semua hak dilindungi.

Google, logo bergaya Google, Android, logo bergaya Android, Nexus, logo bergaya Nexus, Nexus S, dan logo bergaya Nexus S, adalah merek dagang dari Google Inc. Semua nama perusahaan dan produk lain mungkin juga merupakan merek dagang dari perusahaan yang terkait.

Ketersediaan aplikasi, layanan, dan fitur Google dapat bervariasi tergantung negara, operator, dan pabrik.

Untuk informasi selengkapnya mengenai telepon Nexus S Anda, kunjungi <http://www.nexusshelp.com>.

Google™

---

# Daftar Isi

## Daftar Isi 3

### Telepon dan aksesoris telepon 4

**Apa yang disertakan di dalam kotak 5**

**Mengenal telepon Anda 6**

**Memasang baterai dan kartu SIM 7**

Membuka tutup belakang telepon 7

Menutup kembali tutup belakang telepon 8

Melepas atau memasang baterai 8

Melepas atau memasukkan kartu SIM 10

**Mengisi baterai telepon 11**

Mengisi baterai telepon 11

**Menggunakan headset 12**

**Menghidupkan dan mematikan telepon 13**

Menghidupkan telepon 13

Membuka blokir kartu SIM 14

Mematikan telepon 14

---

# Telepon dan aksesoris telepon

Telepon Nexus S™ Google™ ini dilengkapi dengan beberapa aksesoris seperti headset, kabel USB, dan charger. Untuk alasan keselamatan, baterai tidak dimasukkan di dalam telepon saat pengiriman, sehingga Anda harus memasukkannya dan mengisinya penuh sebelum mulai menggunakan telepon. Panduan ini menjelaskan bagian-bagian telepon, bagaimana memasang dan mengisi baterai, bagaimana menghidupkan dan mematikan telepon, serta informasi penting lainnya.

Untuk informasi lebih lanjut tentang bagaimana menggunakan platform teknologi seluler Android™ yang berfungsi di telepon Anda, termasuk dasar-dasar penggunaan untuk melakukan panggilan telepon dan bagaimana menggunakan aplikasi untuk menjelajahi web, membaca email, dan lain sebagainya, kunjungi situs dukungan operator Anda serta lihat Panduan Pengguna Android yang ada di <http://www.nexusshelp.com>.

## **Pada bagian ini**

“Apa yang disertakan di dalam kotak” halaman 5

“Mengenal telepon Anda” halaman 6

“Memasang baterai dan kartu SIM” halaman 7

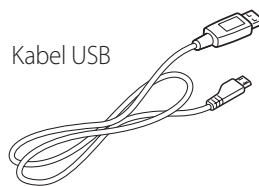
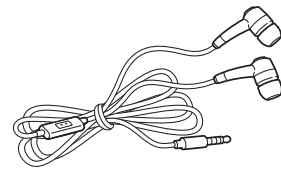
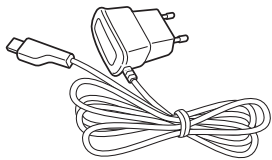
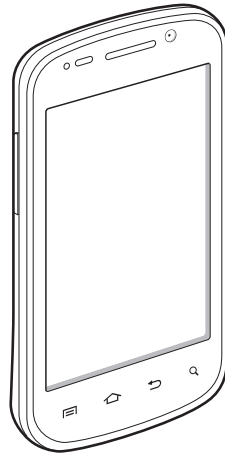
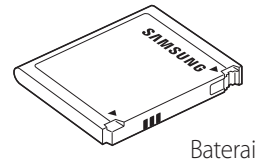
“Mengisi baterai telepon” halaman 11

“Menggunakan headset” halaman 12

“Menghidupkan dan mematikan telepon” halaman 13

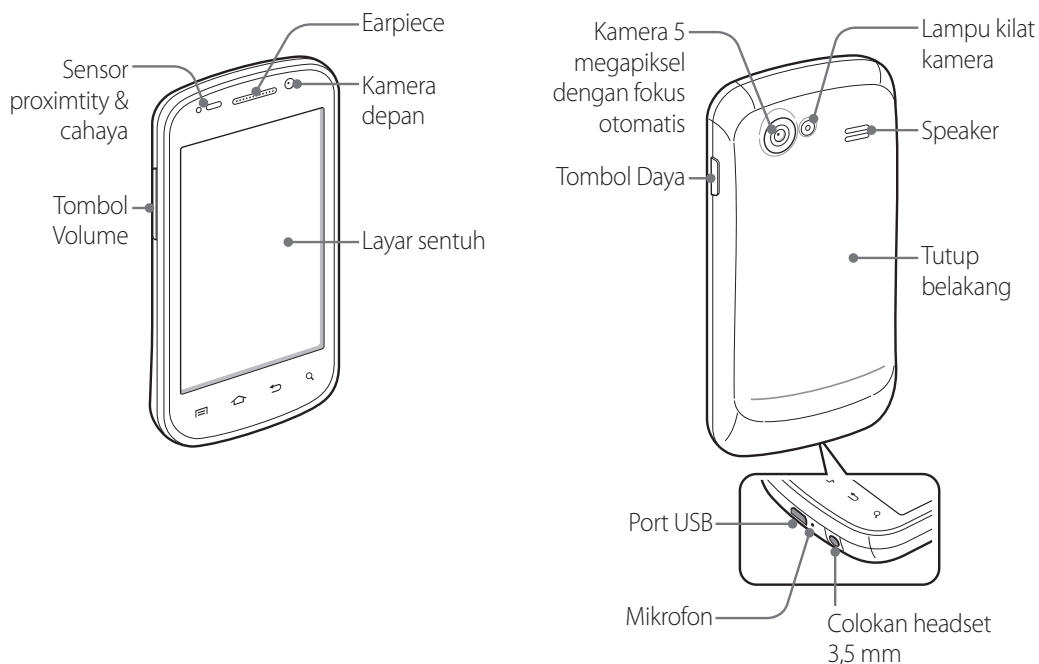
## Apa yang disertakan di dalam kotak

Telepon Nexus S™ Google™ Anda dilengkapi dengan aksesoris berikut.



Jika Anda membeli telepon dari operator seluler GSM, kartu SIM akan disertakan dengan telepon. Baca "Memasang baterai dan kartu SIM" pada halaman 7 untuk mempelajari bagaimana cara memasang atau melepas baterai dan kartu SIM.

## Mengenal telepon Anda



Sebelum Anda menggunakan telepon, masukkan baterai terlebih dahulu lalu isi hingga penuh. (Baca “Memasang baterai dan kartu SIM” pada halaman 7 dan “Mengisi baterai telepon” pada halaman 11.)

Bagian lain dalam bab ini menjelaskan penggunaan dan fungsi headset, cahaya status, menghidupkan dan mematikan telepon, dan masih banyak lagi.

Situs dukungan operator Anda dan *Panduan Pengguna Android* (tersedia di <http://www.nexusshelp.com>) menjelaskan bagaimana melakukan panggilan, dan fitur dasar telepon lainnya, termasuk cara menghidupkan telepon untuk pertama kali.

Pastikan Anda selalu membersihkan lensa kamera depan dan belakang dengan kain linen; kotoran dan sidik jari akan mengubah gambar. Lampu kilat LED kamera belakang terletak di sebelah lensa. Cara mengambil foto dan video dijelaskan dalam *Panduan Pengguna Android*.

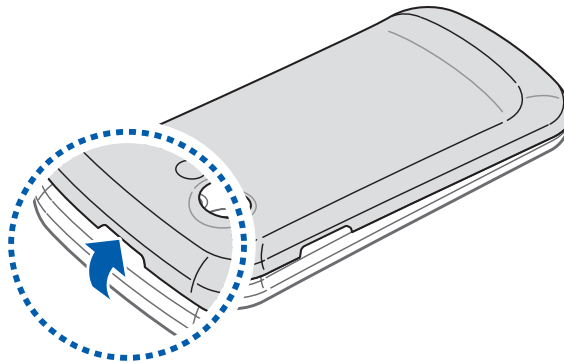
## Memasang baterai dan kartu SIM

Untuk memasang atau mengganti baterai atau kartu SIM, Anda harus melepas tutup belakang.

Anda harus memasang baterai dan memasukkan kartu SIM terlebih dahulu sebelum dapat menggunakan telepon.

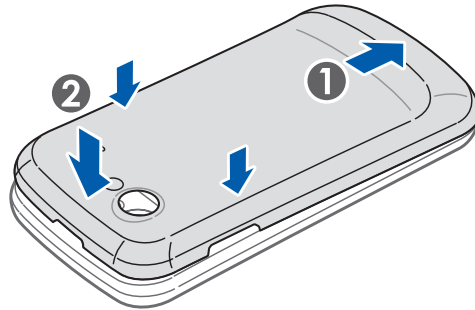
### Membuka tutup belakang telepon

- ▶ Pegang perangkat dengan kuat lalu cari kait pelepas tutup belakang. Kait pelepas memiliki lekukan kecil, cukup untuk memasukkan kuku jari dan terletak di atas lensa kamera. Letakkan kuku jari Anda pada lubang lalu angkat tutup belakang perangkat dengan kuat.



## Menutup kembali tutup belakang telepon

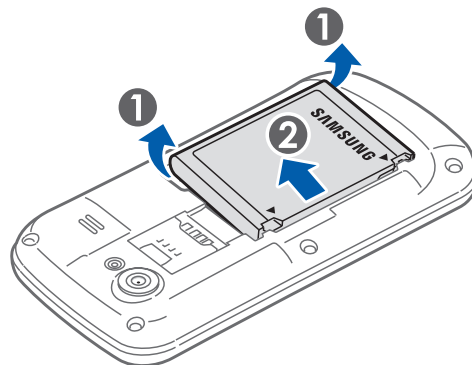
- ▶ Letakkan tutup di bagian belakang telepon dan tekan kembali ke tempatnya.



## Melepas atau memasang baterai

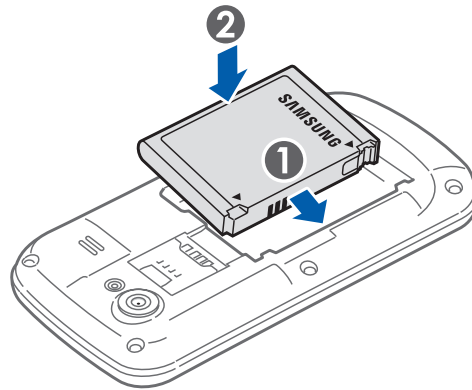
Anda harus membuka tutup belakang telepon untuk melepas atau memasang baterai.

- 1 Matikan telepon.  
Baca "Menghidupkan dan mematikan telepon" pada halaman 13.
- 2 Angkat keluar baterai dengan menyelipkan jari Anda ke dalam lubang kecil di sebelah baterai.





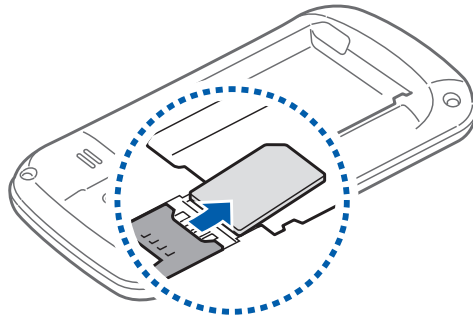
- ▶ Masukkan baterai dengan mensejajarkan kontak berwarna emas pada telepon dan baterai lalu dorong baterai secara perlahan ke tempatnya.



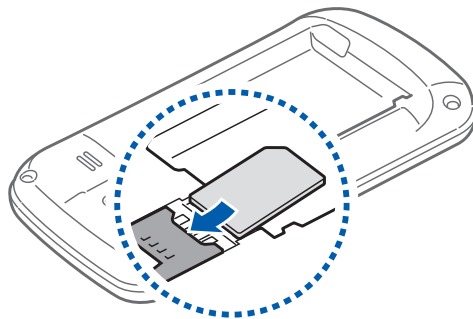
## Melepas atau memasukkan kartu SIM

Anda harus membuka tutup belakang telepon dan melepas baterai untuk melepas atau memasang kartu SIM.

- ▶ Keluarkan kartu SIM dengan menggesernya keluar dari slot kartu SIM dengan ujung jari Anda.



- ▶ Masukkan kartu SIM dengan mensejajarkannya (selipkan ke bagian kanan bawah dan kontak warna emas menghadap bawah) lalu menggesernya masuk ke slot kartu SIM.



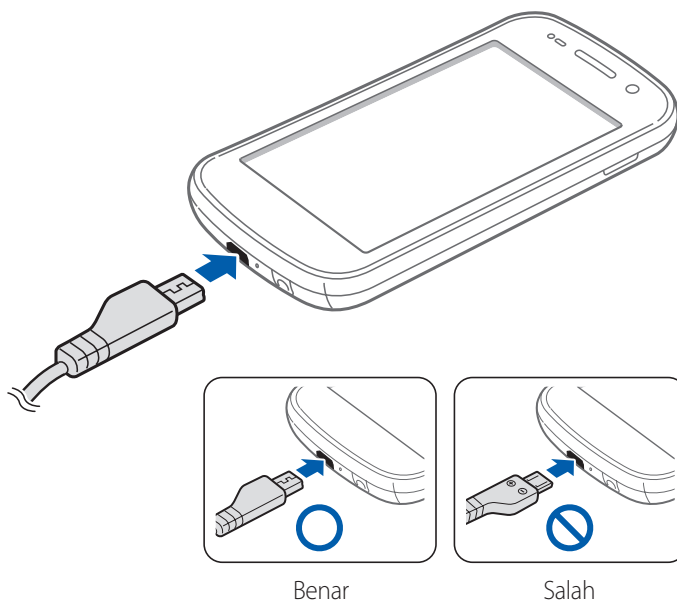
## Mengisi baterai telepon

Sebelum dapat menggunakan telepon, Anda harus mengisi baterai hingga penuh.

*Baterai telepon juga akan terisi saat tersambung ke port USB komputer menggunakan kabel USB yang disertakan. Untuk informasi tentang cara menyambungkan telepon ke komputer, baca Panduan Pengguna Android.*

### Mengisi baterai telepon

- 1 Colokkan salah satu ujung charger ke stop kontak AC.
- 2 Colokkan salah satu ujung kabel USB ke charger yang disertakan atau ke port USB pada komputer Anda.
- 3 Colokkan ujung satunya ke port mikro USB pada telepon Anda.

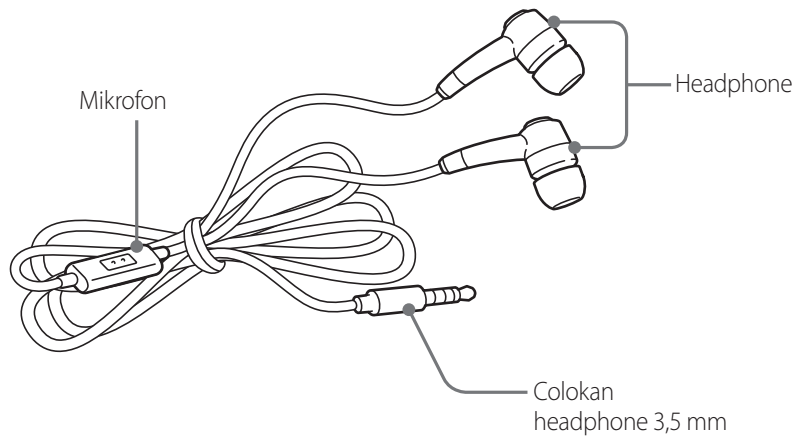


Saat mengisi baterai, layar akan menampilkan ikon status mengisi baterai.

- 4 Saat telepon sudah terisi penuh, putuskan sambungan dari charger.

## Menggunakan headset

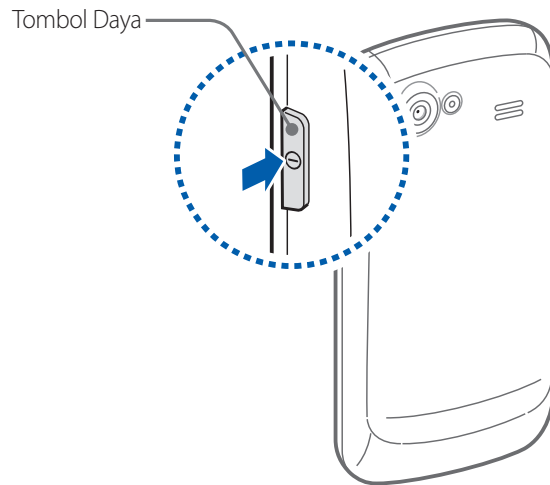
Headset dimasukkan ke colokan headset telepon 3,5 mm.



Anda dapat mengontrol volume headphone dengan tombol **Volume Naik/Turun**, dan dengan aplikasi di telepon Anda (seperti yang dijelaskan dalam Panduan Pengguna Android dan dokumentasi aplikasi Anda).

# Menghidupkan dan mematikan telepon

Anda menggunakan tombol daya untuk menghidupkan dan mematikan telepon.



## Menghidupkan telepon

- ▶ Tekan tombol **Daya** selama beberapa detik, sampai layar menyala.

Saat pertama kali menghidupkan telepon, Anda akan disambut ke Android dan diminta masuk ke Akun Google Anda. Untuk informasi lebih lanjut, hubungi operator Anda dan baca *Panduan Pengguna Android*.

Saat menghidupkan telepon, Anda mungkin akan diminta untuk memasukkan nomor indentifikasi pribadi (PIN) untuk kartu SIM Anda.

## Membuka blokir kartu SIM

Jika Anda salah memasukkan PIN buka kunci SIM tiga kali, kartu SIM Anda akan diblokir dan Anda tidak dapat menggunakan telepon kecuali untuk memanggil nomor darurat. Anda harus memperoleh PIN Unblocking Key (PUK)/Kunci Buka Blokir PIN dari operator Anda untuk membuka blokir SIM dan mengatur PIN baru.

- ▶ Tekan nomor berikut, ganti "PUK" dengan PUK dari operator Anda dan ganti kedua "PIN" tersebut dengan PIN 4-8 digit pilihan Anda: \*\*05\*PUK\*PIN\*PIN#

## Mematikan telepon

- 1 Tekan & tahan tombol **Daya** sampai menu terbuka.
- 2 Sentuh **Daya mati** pada menu.
- 3 Sentuh **OK** saat diminta untuk mengonfirmasi bahwa Anda ingin mematikan telepon.

Untuk informasi selengkapnya mengenai layar sentuh dan menu, baca *Panduan Pengguna Android*.