

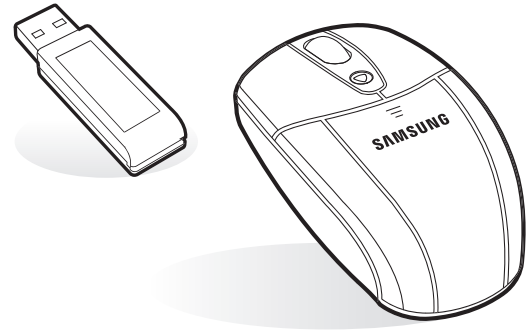
판매원-삼성전자 주식회사

■ 주소: 경기도 수원시 영통구 매탄3동 416번지
제조원 - 에스엔제이주식회사



삼성전자

삼성 무선 마우스 사용설명서



고객 상담실

02-541-3000 080-022-3000



인터넷 홈페이지

<http://www.sec.co.kr>



한국 A/S 우수기업

국가기관인 산업자원부 기술포럼에서 소비자에 대한
품질 정보나 고객서비스가 우수한 기업임을 인증하는 마크입니다.

서비스센터 대표번호

전국어디서나 1588-3366

제품 모델명, 고장상태, 연락처를 정확히 알려주시면 고객
여러분의 궁금증을 언제나 친절하게 상담, 빠른 서비스를
제공 합니다.

- * 사용설명서를 반드시 읽고 올바르게 사용해 주세요.
- * 제품내에 제품 보증서가 있으므로 분실되지 않도록 잘 보관해 주세요.

imagine comfort

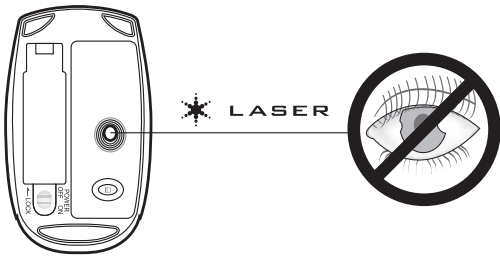
Ergonomically designed for maximum comfort and usability

1. 안전을 위한 주의사항



경고

눈으로 적외선을 쳐다보지 마세요.



- 1) 분해하거나 물이나 습기가 많은 곳은 피하시고, 0°C~40°C 사이에서 사용하세요.
- 2) 만약 적정 온도를 벗어나게 되면 전원이 자동으로 차단이 되고 적정 온도로 돌아 오게 되면 다시 동작을 하게 됩니다.

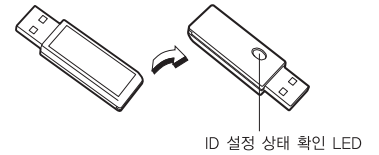
2. 구성품

- a. 무선마우스 본체 : 1
- b. 수신기 : 1
- c. AAA건전지 : 2

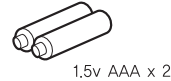
a. 마우스



b. 수신기



c. 건전지



1.5v AAA x 2

- 시스템 요구사항
: Windows VISTA/XP/ME/2000/98SE/NT4.0

3. 제품특징

- USB TYPE 수신기
- WIRELESS LASER (800/1200/1600 dpi)
- 90mm의 사이즈로 휴대성 편리
- LASER의 정확한 포인트로 정교한 작업에 편리

4. 제품규격

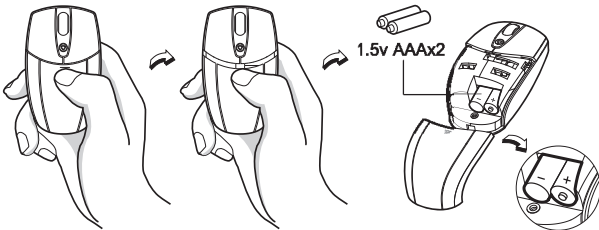
- 공급전원 : DC 3V
- 소비전류 : 12mA(max)
- 수신가능거리 : 10m
- DPI : 800/1200/1600 dpi
- 주파수 대역 : 2.4GHz

5. 제품사양

- 주파수 : 2402 MHz~2482 MHz
- 채널 : 각각의 채널 표시
- 출력 : 0dBm
- 전파형식 : F1D
- 변조방식 : GFSK
- 통신방식 : 반복신
- 채널수 : 12
- 공중선종류 : PCB ANT
- 공중선이득 : -0.2 dBi
- 능동회로 부가되지 않음
- 당해 무선설비는 운용 중 전파 혼신 가능성이 있으므로 인명 안전과 관련된 서비스는 할 수 없습니다.

6. 건전지 장착 방법

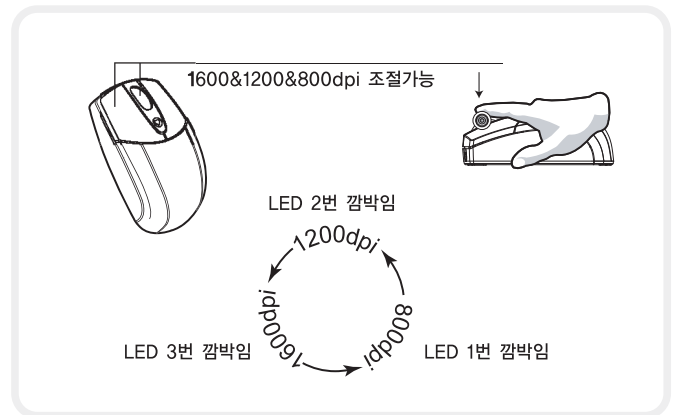
케이스를 누른 상태에서 아래쪽으로 미세요.



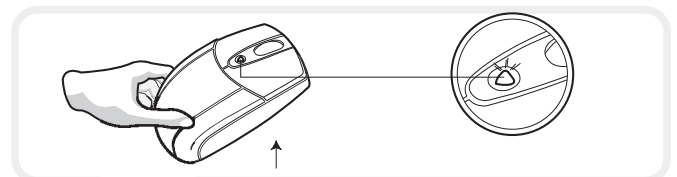
4

7. 기능

- 왼쪽버튼을 누른 뒤 스크롤 버튼을 3~5초 간 누른 후 손을 떼면, 다음 순서와 같이 DPI가 변경되며 LED가 깜박입니다.



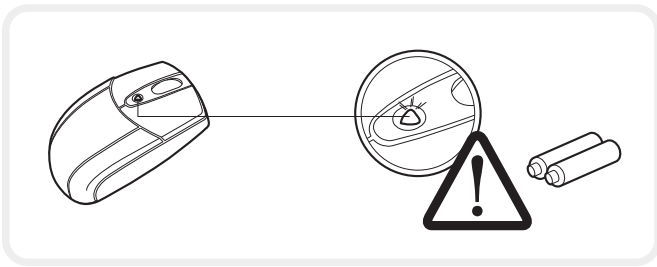
- 마우스가 공중에 떠있을 때에는 LED에 불이 들어와 사용자가 눈으로 확인할 수 있게 해줍니다.



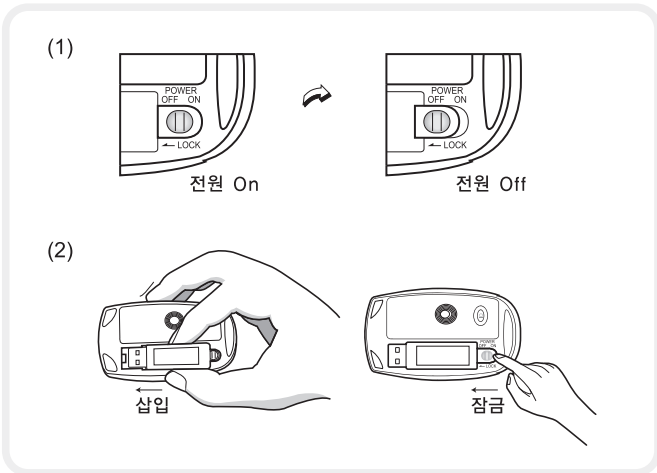
- 전원스위치
 - 1) 전원스위치의 ON/OFF를 조절하여 배터리를 오래 사용할 수 있습니다.
 - 2) 전원스위치는 수신기를 고정시키는 용도로도 사용됩니다.

5

- 건전지의 용량이 얼마 남지 않은 경우 LED가 깜박거리며 사용자가 확인 할 수 있게 해줍니다.
- LED가 깜박거리면 건전지를 교체하여 주십시오.

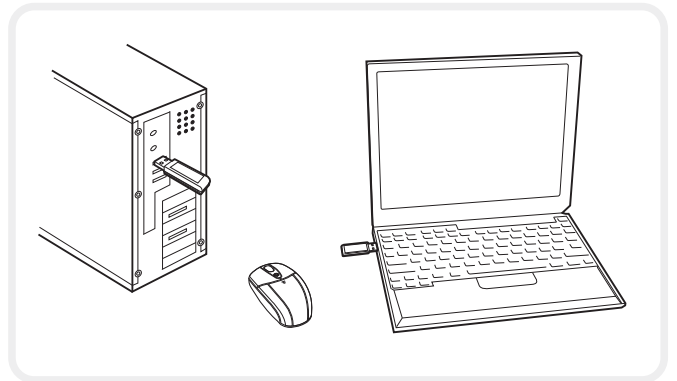


- 수신기를 마우스 밑면에 고정할 수 있습니다.



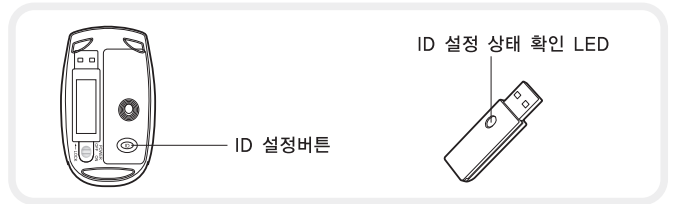
8. 설치방법

- 컴퓨터를 켜고 수신기를 PC나 노트북의 USB 포트에 연결하세요.
- PC나 노트북에서 자동으로 수신기를 검색하여 설치가 됩니다.



9. ID 설정방법

ID버튼을 누르면 수신기의 LED가 5번 깜박인뒤 마우스가 동작이 가능하게 설정이 됩니다. 만약, 수신기의 LED가 깜박이지 않으면 다시한번 이전 단계를 실행해 보시기 바랍니다.



10. 문제점해결(Q&A)

- 마우스가 작동을 하지 않을 때에는 다음 순서로 실행해 보십시오.
 1. 수신기가 USB포트에 정확하게 연결되어 있는지 확인해 보십시오.
 2. 건전지가 마우스에 정확히 장착이 되었는지 확인해 보십시오.
- 이 제품은 라디오 주파수를 사용하고 있으며 정확히 설치가 되지 않을 경우 TV나 라디오에 해로운 증상이 나올수 있습니다.
- 전문가에 의한 제품의 분해나 수리는 서비스를 받으실 수 없습니다.

MEMO