

SAMSUNG

삼성 블루투스 마우스
SMB-9100B 사용 설명서



- * 사용설명서를 반드시 읽고 올바르게 사용해 주세요.
- * 사용설명서 뒷면에 제품보증서가 있으므로 분실되지 않도록 잘 보관해 주세요.

imagine comfort

Ergonomically designed for maximum comfort and usability.

찾아보기

찾아보기	3
제품특징 및 규격	3
안전을 위한 주의 사항	4
제품 구성품	4
각 부의 명칭	5
블루투스 연결하기	6
고장판단 전 확인사항	8
서비스에 대하여	9
제품 보증서	10

제품특징

- 블루투스 무선 기술을 탑재한 PC 및 노트북에 사용 가능
- 사용자의 취향에 따라 800→1600으로 DPI 변환 가능
- Omron 스위치 사용으로 최상의 클릭감과 강한 내구성을 제공
- 은나노 항균처리로 세균 억제 가능
- 양 측면의 고무패드 사용으로 부드럽고 편안한 그림감 제공
- ON/OFF 스위치 적용으로 효율적인 전원관리 가능

제품규격

- 무선 방식: Bluetooth V2.0
- 주파수: 2.4GHz
- 센서방식: 레이저
- 수신 가능 거리: 최대8M
(단, 마우스의 설치 환경 및 건전지 용량에 따라 거리가 다소 단축될 수 있음)
- 채널: 79channel
- 제품크기: 109(L)×63.5(W)×38.5(H)mm
- 사용 OS: Windows 98SE/XP(32Bit, 64Bit)/Vista(32Bit, 64Bit)운영체제

안전을 위한 주의 사항

※사용자의 안전과 재산상의 손해를 사전에 방지하기 위한 내용입니다.

아래의 내용을 잘 읽고 올바르게 사용하여 주세요.

경고	건전지의 액이 피부에 묻거나 눈에 들어갔을 시, 즉시 다량의 깨끗한 물로 씻고, 의사의 치료를 받으십시오. 전지의 발열, 누액, 파열, 오염 등은 기기 고장의 원인이 되므로 +, -역삽입, 단락, 분해, 가열, 충전하거나 불에 넣지 마십시오.
주의	적외선 레이저를 눈으로 쳐다보지 마십시오. 눈에 손상을 일으킬 수 있습니다.

제품 구성품



마우스 1EA



AAA 건전지



사용설명서 1EA

각 부의 명칭



1. DPI 변환

DPI 버튼을 누르면 LED등에 빨간색 LED가 깜박이며 DPI가 변한 것을 표시합니다.

*800dpi 기본값

*1600dpi

2. 건전지 교체시기 표시등

건전지 용량이 소량일 경우 빨간색 LED가 6초 동안 깜박이며 교체 할 것을 알려줍니다.
한 쌍의 새 건전지로 교체해 주세요.

3. ID 설정 버튼

블루투스 무선 연결시 사용하는 버튼으로 자세한 사항은 6페이지의 블루투스 연결하기의 설명을 참고 하시기 바랍니다.

4. 전원 On/Off 스위치

On: 전원 On

Off: 전원 Off

전원 스위치의 On/Off를 조절하여 휴대시나 장기간 미사용시 건전지 소모를 막아줍니다.

블루투스 연결하기

마우스 바닥의 On/OFF 스위치를 On으로 놓습니다. 이때 마우스 상단의 LED 등이 켜집니다.

마우스 바닥의 ID 설정 버튼을 누릅니다. 마우스 상단의 LED등이 깜박입니다.

(LED가 깜박이는 동안 블루투스 마우스를 찾아 연결해야 합니다.)

PC 오른쪽 하단 작업줄에서 블루투스 아이콘에 마우스 커서를 놓고 마우스 우측 버튼을 누릅니다.



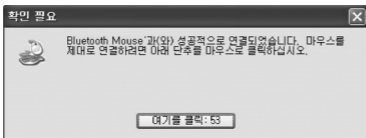
1. 'Bluetooth장치 추가'를 클릭합니다.



2. '다음(N)'을 클릭합니다.



3. "Bluetooth Mouse"를 선택한 후 "다음(N)" 버튼을 클릭합니다.



4. "여기를 클릭" 버튼을 클릭합니다.

※참고: 이상은 삼성전자 노트북의 설정 기준입니다.

타사 노트북의 설정은 다소 차이가 있을 수 있어오니 해당 업체에 문의하여 주십시오.

고장판단전 확인 사항

고장으로 판단하기 전에 아래의 증상들을 확인하시고 외부기기 연결 및 제품 설명서를 참조 하면서 조치하여 주시기 바랍니다.

증상	확인 및 조치사항
센서 LED가 빛나지 않아요.	<ul style="list-style-type: none"> 레이저 센서이므로 빛이 발산되지 않으나, 정상적으로 작동됩니다.
POWER(전원)가 공급되지 않아요.	<ul style="list-style-type: none"> 마우스에 건전지가 완전히 장착 되도록 하십시오. 마우스의 건전지 방향 +,-를 정확하게 삽입하십시오 마우스의 건전지를 교체하여 전원이 공급되는지 확인 하십시오.
마우스가 인식을 못해요.	<ul style="list-style-type: none"> On/Off 스위치가 On으로 되어 있는지 확인하여 주십시오. 마우스의 ID설정 버튼을 다시 한번 눌러주십시오. PC와 마우스의 거리가 적합한지 확인하여 주십시오.(8M이내) 건전지 교체 시기 표시등이 깜박일 때 건전지를 교체하여 주십시오.
커서가 느리게 움직여요.	<ul style="list-style-type: none"> 마우스가 컴퓨터로 신호를 전달하나 컴퓨터에서 데이터의 처리가 늦어질 수 있습니다. 마우스 패드를 변경하여 사용해 보시기 바랍니다. DPI 설정을 빠르게 변경하십시오. PC의 리소스가 부족하여 속도가 느려질 수 있습니다.
마우스 버튼 눌림감이 이상해요.	<ul style="list-style-type: none"> 버튼안에 이물질이 들어갔는지 확인하여 주십시오.
마우스의 작동 거리가 짧습니다.	<ul style="list-style-type: none"> 전파 방해를 일으킬 수 있는 물건(가전제품, 전자레인지, 금속 및 자석 제품 등)으로부터 20cm이상 떨어뜨려 사용하여 주십시오.
건전지가 너무 빨리 소모됩니다.	<ul style="list-style-type: none"> 사용 바닥면에 따라 건전지의 소모량에 차이가 있을 수 있습니다. 되도록 밝은 색상의 바닥면에서 사용하여 주십시오. (건전지의 권장 교체주기는 2개월입니다.)
마우스 커서가 튀거나 흔들립니다.	<ul style="list-style-type: none"> 마우스센서 부분에 먼지나 이물이 있을 경우, 난반사로 인하여 커서의 떨림이나 튀는 현상이 발생할 수 있습니다. 깨끗한 헝겊으로 닦아 주십시오. 마우스 패드에 이미지가 프린팅이 되어 있는 경우 반사가 제대로 이루어지지 않아 동일한 현상이 발생할 수 있습니다. 단일색의 마우스 패드를 사용하여 주십시오.

서비스에 대하여

서비스 요청하시기 전에 꼭 알아두세요.

다음과 같은 사항에 대하여 서비스를 받으시면 소정의 수수료가 부과될 수 있습니다.
(기타 궁금한 사항이 있을 때에는 1588-3366으로 문의하시면 자세한 내용을 안내받으실 수 있습니다.)

1. 고장이 아닌 경우

증상	확인
인식불량	<ul style="list-style-type: none">▶ 컴퓨터 포트에 느슨하게 연결하여 장애가 발생한 경우▶ 키보드와 마우스의 포트를 바꾸어 연결한 경우▶ USB허브나 PC주변기기의 USB포트를 이용하면서 전원이 부족하다는 메시지가 발생하여 서비스를 요청할 때▶ 컴퓨터 포트 자체가 불량으로 모든 포트를 사용하는 제품에 장애가 발생한 경우▶ 제품의 커넥터 부분에 이물질이 끼어있어 장애가 발생한 경우▶ 케이블이 절단된 경우▶ 이물질이 들어간 경우▶ 임의로 수리하여 문제가 발생한 경우▶ 하드웨어 문제 및 충돌로 인해 발생한 경우▶ 기타 드라이브 문제로 인해 발생한 경우
키누림길 불량	<ul style="list-style-type: none">▶ 키버튼 내부의 철사가 자리를 이탈한 경우▶ 이물질이 들어간 경우▶ 임의로 수리하여 문제가 발생한 경우
특정키인식 불량 (오작동)	<ul style="list-style-type: none">▶ 이물질이 들어간 경우▶ 임의로 수리하여 문제가 발생한 경우

- 기타 고객의 과실로 인하여 문제가 발생한 경우
- 특별한 문제는 없지만 서비스 엔지니어의 방문점검 또는 사용설명을 요구할 때

2. 타사 옵션에 의한 고장인 경우

- 다른 회사의 옵션카드 사용으로 인한 불량 및 옵션카드를 추가 설치할 때 불량이 발생한 경우
- 고객이 구입한 추가 부품(메모리, 하드디스크, DC-ROM, DVD 등)에 대한 장착을 요청하는 경우
- 고객이 구입한 새로운 장치를 설치 요청하거나 문의하는 경우
(해당업체에 문의하여 주십시오.)
- 판매처에서 사은품으로 제공한 장치를 설치 요청할 때에는 요금이 부과될 수 있습니다.

3. 소프트웨어 설치나 사용 중에 고장이 발생한 경우

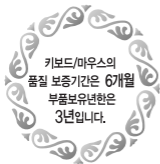
- 타사 소프트웨어에 대한 사용설명 및 서비스요청은 해당업체에 문의하여 주십시오.
- 인터넷 및 네트워크(LAN)연결, 설정 등 사용방법에 대하여 서비스를 요청할 때
- 공장 출하시 설치되어 있는 OS(운영체제)가 아닌 다른 OS설치로 인한 장애가 발생하여 서비스를 요청할 때
- 불법 복제 프로그램을 설치하거나 사용으로 인하여 오류가 발생한 경우
- 고객의 요청에 의하여 운영체제 및 소프트웨어의 재설치가 이루어질 경우
- 하드웨어의 고장에 의하지 않은 운영체제 및 소프트웨어의 재설치 또는 재설정 서비스가 발생한 경우

4. 그 밖의 경우

- 서비스를 받기 전에 반드시 고장이 아닌 경우를 확인 한 후 연락하세요.

* 상기와 같은 유형의 서비스가 발생할 경우 소정의 수수료가 부과될 수 있으므로 전문 상담원의 전화상담을 통하여 보다 양질의 서비스를 받으시길 권장드립니다.

제품보증서



서비스에 대하여

지회 삼성전자에서는 품목별 소비자 피해 보상규정 공정거래위원회 고시 (제2009-1호)에 따라 아래와 같이 제품에 대한 보증을 실시합니다. 서비스 요청시 삼성전자서비스(주) 또는 지정된 협력사에서 서비스를 합니다. 보상여부 및 내용통보는 요구일로부터 7일 이내에, 피해보상은 통보일로부터 4일 이내에 해결하여 드립니다.

제 품 명	모 델 명	
구 입 일	년 월 일	SERIAL NO.
구입대리점	판 매 금 액	

무료서비스

일한 제품을 영업용으로 전환하여 사용할 경우의 보증기간은 번으로 단축 적용됩니다.
(예 : 목욕탕, 숙박업소, 헬스클럽, 연수원, 기숙사, PC방등의 공용 사용장소)

■ 소비자 피해유형 제품보증기간이내 제품보증기간이후

부품보유기간내 정상적인 사용 상태에서 발생한 성능, 기능상의 고장 발생시		
■ 구입후 10일 이내에 중요한 수리를 요할때	제품교환 또는 구입가 환불	해당없음
■ 구입후 1개월 이내에 중요한 수리를 요할때	제품교환 또는 무상수리	해당없음
■ 제품구입시 운송과정 및 제품설치중 발생한 피해	제품교환	해당없음
■ 교환된 제품이 1개월이내에 중요한 수리를 요하는 고장발생	구입가 환불	해당없음
■ 교환불가능시	구입가 환불	해당없음
■ 동일 하자로 2회까지 고장 발생시	무상수리	유료수리
■ 동일 하자로 3회째 고장 발생시	제품교환 또는 구입가 환불	유료수리
■ 서로 다른 하자로 5회째 고장 발생시	제품교환 또는 구입가 환불	유료수리
■ 소비자가 수리요청한 제품을 시정자가 부실한 경우	제품교환 또는 구입가 환불	정액 감가상각한 금액에 10%를 가산하여 환불
■ 부품보유기간 이내 수리용 부품을 보유하고 있지 않아 수리가 불가능한 경우	제품교환 또는 구입가 환불	정액 감가상각한 금액에 10%를 가산하여 환불
■ 수리용 부품은 있으나 수리 불가능시	제품교환 또는 구입가 환불	정액감가상각후 환불

소비자의 고의, 과실로 인한 고장인 경우

■ 수리가 불가능한 경우	유료수리에 해당하는 금액징수후 제품교환	유상수리 금액징수 후 감가상각 적용 제품교환
■ 수리가 가능한 경우	유료수리	유료수리

유료서비스

가구세탁, 조립, 사용설명, 설치 등 제품고장이 아닌 경우

- 사용설명 및 분해하지 않고 간단한 조정시
- 인디키, 컴퓨터 등의 외부 환경 문제시
- 배송된 제품 초기 설치 및 판매점에서 부실하게 설치해주어 자설치시
- 제품의 이동으로 인한 설치 변경시
- 제품 내/외부 먼지 세척 및 이동저거시
- 타사 제품스마트웨어 포함으로 인한 고장시

소비자 과실로 고장난 경우

- 소비자의 취급 부주의 및 잘못된 수리, 개조하여 고장발생시
- 전기용량을 틀리게 사용하여 고장이 발생한 경우
- 설치 후 이동시 떨어뜨림 등에 의한 고장, 손상발생시
- 당사에서 미지정된 소모품, 옵션품사용으로 고장 발생시
- 삼성전자(주) 서비스위탁업체인 삼성전자서비스(주) 기사 및 협력사 기사나 아닌 사람이 수리하여 고장발생시

그밖의 경우

- 화재지진(화재, 열해, 수해 등)에 의한 고장 발생시
- 소모성 부품의 수명이 다한 경우

• 기타 상기에 규정되지 않는 소비자 피해유형은 소비자 피해보상규정 (공정거래위원회 고시)에 따릅니다.

고장이 아닌경우 서비스를 요청하면 요금을 받게 되므로 반드시 사용설명서를 읽어 주세요. (수리가 불가능한 경우 별도 기준에 준함)



삼성전자

이 보증서는 대한민국에서만 사용되며 다시 발행하지 않으므로 사용설명서와 함께 잘 보관해 주세요.

판매원-삼성전자 주식회사

주 소 : 경기도 수원시 영통구 매탄3동 416번지

제조원 : 에스엔제이 주식회사



삼성전자



고객 상담실

02-541-3000 080-222-3000



인터넷 홈페이지

<http://www.sec.co.kr>



한국 A/S 우수기업

국가기관인 지식경제부 기술표준원에서 소비자에 대한 품질 정보나 고객서비스가 우수한 기업임을 인증하는 마크입니다.



전문 상담 센터

080-777-6029

서비스센터 대표번호

전국어디서나 1588-3366

제품 모델명, 고장상태, 연락처를 정확히 알려주시면 고객 여러분의 궁금증을 언제나 친절하게 상담, 빠른 서비스를 제공 합니다.