

판매원-삼성전자 주식회사

주 소 : 경기도 수원시 매탄3동 416번지

제조원 : 에스엔케이 주식회사

SAMSUNG



고객 상담실

02-541-3000 080-222-3000



인터넷 홈페이지

<http://www.sec.co.kr>



한국 A/S 우수기업

국가기관인 지식경제부 기술보증회에서 소비자에 대한
평찰 결과나 고객서비스가 우수한 기업임을 인증하는 마크입니다.



기술지원 및 전문상담

080-777-6029 (수신자부담)

서비스센터 대표번호
전국 어디서나 1588-3366

제품 도맡음, 고장상태, 연락처를 정확히 알려주시면 고객
여러분의 궁금증을 언제나 친절하게 상담, 빠른 서비스를
제공 합니다.

SAMSUNG

삼성 키보드 마우스 SKP-500B 사용설명서







- * 사용설명서를 반드시 읽고 올바르게 사용해 주세요.
- * 사용설명서 뒷면에 제품보증서가 있으므로 분실되지 않도록 잘 보관해 주세요.

imagine comfort

Ergonomically designed for maximum comfort and usability.

안전을 위한 주의사항

*사용자의 안전과 재산상의 손해를 사전에 방지하기 위한 내용입니다.
아래의 내용을 잘 읽고 올바르게 사용하여 주세요.
주의사항은 "경고"와 "주의"의 두가지로 구분되어 있으며 의미는 다음과 같습니다.

 경고	표시사항을 위반할 때 심각한 상해나 사망이 발생할 가능성이 있는 경우.	 금지를 나타냅니다.  물과의 접촉 금지를 나타냅니다.
	 주의	표시사항을 위반할 때 경미한 상해나 제품 손상이 발생할 가능성이 있는 경우.

<p>이상한 소리가 날 때에는 즉시 PC와 분리하고 삼성전자 지정 서비스센터에 연락하세요.</p> 	<p>PC와 분리시 케이블을 잡아 당기지 마세요. PC와 커넥터가 파손 될 수 있습니다.</p> 	<p>젖은 손으로 키넥터를 닦거나 빼지 마세요.</p> 
<p>온도가 너무 높은 곳이나 너무 낮은 곳 또는 습기가 많은 곳에서는 사용하지 마십시오.</p> 	<p>제품이나 컴퓨터 주위에 화병, 화분, 컵, 화장품, 약품, 물 등이 차있는 용기를 놓지 마십시오.</p> 	<p>제품 내부에 음로나 물 등 이물질이 끼거나 들어가지 않도록 하십시오.</p> 
<p>제품을 촛불, 담뱃불 등 가까운 곳에 두거나 직사광선에 노출하면 외형이 변형될 수 있으므로 노출하지 마십시오.</p> 	<p>컴퓨터와 제품이 연결된 PS/2 또는 USB 커넥터 부분을 무리하게 구부리거나 무거운 물건에 눌리지 않도록 하십시오.</p> 	<p>제품 위에 무거운 물건을 떨어뜨리거나 제품을 발로 차거나 충격을 주지 마십시오 (파손, 고장이나 감전의 원인이 됩니다.)</p> 

<p>강한 충격을 주거나 뾰족한 것으로 돌지 마십시오.</p> 	<p>찜질방 등의 고온에 두거나 열기구(난로, 전자레인지 등)로 가열하지 마십시오.</p> 	<p>사용자 임의로 개조, 분리, 수리하지 마십시오.</p> 
<p>어린이나 애완동물이 제품을 물거나 빨지 않도록 하십시오.</p> 	<p>제품 외관은 가벼운 물수건이나 마른 수건으로 닦아 주세요. (기름, 세척용 세제, 신나, 물기가 많은 물수건 등을 사용할 시 외관 훼손, 고장, 감전 등의 원인이 됩니다.)</p> 	<p>물이나 액체가 젖거나 잠기지 않도록 하시고, 제품이 전은 상태에 컴퓨터에 연결하지 마십시오. 컴퓨터에 연결해 둔 상태에서 젖은 경우 감전되지 않도록 주의하시어 제품을 바로 분리하십시오. 제품이 젖은 경우 반드시 삼성서비스센터에 문의하여 주십시오.</p> 

제품특징

- 게임유저에 최적화된 키보드&마우스
- 다양한 FSP 게임 동시 입력키 강화(Ghost key 발생 최소화)
- 일체형 멤브레인 방식의 부드럽고 편안한 키 감각
- 고품질 Laser인쇄와 블랙의 깔끔하고 감각적인 디자인
- 키보드로 PC기능 수행이 가능한 POWER/SLEEP/WAKE 기능키 추가로 편리함을 제공
- 800DPI의 빠르고 정확한 포인팅

제품규격

- 연결방식 : 키보드 PS/2, 마우스 USB
- 키보드 키수 : 107키
- 마우스 버튼수 : 3개
- 마우스 감도 : 800DPI
- 전원 : 키보드 5V / 70mA, 마우스 5V / 100mA
- 제품무게 : 키보드 550g, 마우스 95g
- 제품크기 : 160(L) x 455(W) x 31.5(H)mm
116.1(L) x 62.3(W) x 37.8(H)mm
- 사용OS : Windows98(SE), ME, 2000, XP, Vista 운영체제

제품 구성품

제품을 포장에서 꺼낸 후 제품 구성품이 사용 설명서와 일치하는지 확인하십시오.



키보드 1EA, 마우스 1EA



온라인 게임키 배열표 1EA



제품보증서 1EA

각 부의 명칭

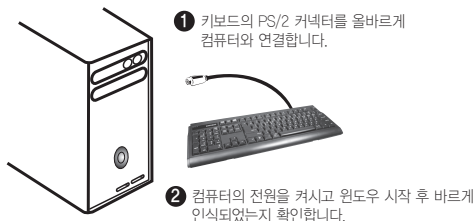


설치 방법

키보드

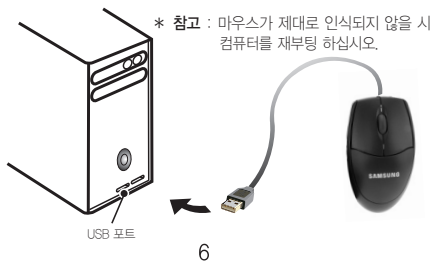
컴퓨터의 전원이 꺼진 상태에서 키보드의 PS/2 커넥터를 컴퓨터 후면의 PS/2 포트에 연결한 후 컴퓨터를 켜주십시오.

참고 : 본제품은 PS/2 연결방식이므로 컴퓨터가 켜져 있을 때 연결하였다면 반드시 재부팅을 하셔야 인식이 됩니다.



마우스

컴퓨터를 켜고 마우스의 USB 커넥터를 PC나 노트북의 USB 포트에 올바르게 연결하세요.



고장신고 전 확인사항

고장으로 판단하기 전에 아래의 증상들을 확인하시고 외부기기 연결 및 제품 사용설명서를 참조하셔서 조치하여 주시기 바랍니다.

증상	확인 및 조치사항
POWER(전원)가 공급되지 않아요.	<ul style="list-style-type: none"> · 컴퓨터의 PS/2포트와 키보드의 PS/2커넥터가 완전히 접촉이 되도록 연결하십시오. · PS/2포트안의 이물이나 고장이 원인일 수 있으니 다른 PS/2 포트와 연결하여 전원이 들어오는지 확인하여 주십시오.
키보드의 입력 속도가 느려요.	<ul style="list-style-type: none"> · PC의 리소스가 부족하여 속도가 느려질 수 있습니다. 실행중인 불필요한 실행프로그램을 닫아주십시오.
키보드를 PC에서 인식이 못해요.	<ul style="list-style-type: none"> · 컴퓨터의 PS/2 포트와 키보드의 PS/2커넥터가 완전히 접촉이 되도록 연결하십시오. · PS/2 포트안의 이물이나 고장이 원인일 수 있으니 다른 PS/2 포트와 연결하여 전원이 들어오는지 확인하여 주십시오. · 시스템 등록정보-하드웨어-장치관리자-키보드에서 키보드가 인식되었는지 확인해 주십시오.
키보드 키탑 눌림감이 이상해요.	<ul style="list-style-type: none"> · 키탑 안에 이물질이 들어가지 않았는지 확인하여 주십시오.
마우스 버튼 눌림감이 이상해요.	<ul style="list-style-type: none"> · 버튼 안에 이물질이 들어가지 않았는지 확인하여 주십시오.
마우스 커서가 튀거나 흔들립니다.	<ul style="list-style-type: none"> · 마우스 센서 부분에 먼지나 이물이 있을 경우, 난반사로 인하여 커서의 떨림이나 튀는 현상이 발생할 수 있습니다. 깨끗한 헝겊으로 닦아 주십시오. · 마우스 패드에 이미지나 프린팅이 되어 있는 경우 반사가 제대로 이루어지지 않아 동일한 현상이 발생할 수 있습니다. 단일색의 마우스 패드를 사용하여 주십시오.

※ 위와 같은 사항에 대하여 서비스를 받으시면 소정의 수수료가 부과될 수 있습니다.
(기타 궁금한 사항이 있을 때는 1588-3366으로 문의하시면 자세한 내용을 안내 받을 수 있습니다.)

서비스에 대하여

▶ 고객의 권리

고객께서는 제품 사용 중에 고장 발생 시 구입일로부터 1년 동안(영업용:6개월) 무상서비스를 받으실 수 있는 [소중한 권리]가 있습니다. 단 고객 과실 및 천재지변에 의한 경우는 무상서비스 기간 내내라도 유상 처리됨을 알려 드립니다.

▶ 유상서비스

(고객의 비용부담)에 대한 책임 서비스 신청시 다음과 같은 경우는 무상서비스 기간 내라도 유상처리 됩니다.

- 1) 제품내에 이물질(물, 음료수, 커피, 장난감 등)하여 고장이 발생하였을 경우
- 2) 제품을 떨어뜨리거나, 충격으로 인하여 제품파손 및 기능상의 고장이 발생하였을 경우
- 3) 신나, 벤젠 등 유기용제에 의하여 외관 손상 및 변형이 된 경우
- 4) 삼성전자 정품이 아닌 부품 또는 소모품을 사용하여 제품 고장이 발생한 경우 (아답터, 배터리, 먼지봉투, 이어폰 등)
※ 삼성전자 정품은 가까운 삼성전자 서비스센터에서 구입 가능
- 5) 사용전압을 오(誤)인기하여 제품 고장이 발생하였을 경우
- 6) 고객이 제품을 임의로 분해하여 부속품의 분실 및 파손되었을 경우
- 7) 삼성전자의 수리기사(가)가 아닌 사람이 제품을 수리 또는 개조하여 고장이 발생하였을 경우
- 8) 천재지변(낙뢰, 화재, 풍수해, 가스, 염해, 지진 등)에 의해 고장이 발생하였을 경우
- 9) 삼성전자 제품 사용설명서 내에 "안전을 위한 주의사항" 을 지키지 않아 고장이 발생 하였을 경우 ("안전을 위한 주의사항" 을 잘 지키면 제품을 오래 사용할 수 있습니다.)
- 10) 기타 고객 과실에 의하여 제품 고장이 발생하였을 경우

온라인 게임키 배열표

■ 블루투스/디



■ 시트유체



■ 가시



■ 소음유체



■ NEO X444 2020



■ 메인유체



■ NEO X444 SP410



■ 빅시



■ 피로유체



■ 안전유체



■ 용해유체



■ 피로유체



■ 스프링



■ 키로유체



■ 키보드/마우스



■ 모니터/웹캠



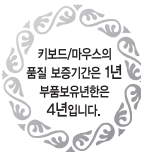
■ 노트북



■ 랩톱/태블릿



제품보증서



서비스에 대하여

저희 삼성전자는 서비스에 대한 보증을 강화하여 고객 만족을 위하여 고시(제2009-호)에 따라 아래와 같이 보증에 대한 보증을 실시합니다. 서비스 요청시 삼성전자서비스(주) 또는 지정된 협력사에서 서비스를 합니다. 보상여부 및 내용통보는 요구일로부터 7일 이내에, 피해보상은 통보일로부터 7일 이내에 해결하여 드립니다.

제품명	모델명	
구입일	년 월 일	SERIAL NO.
구매처/점	판매금액	

무료서비스

일반 제품을 영안용으로 전환하여 사용할 경우의 보증기간은 별도로 더욱 적용함.
(예 : 유해방, 수면인식, 헬스케어, 연수원, 가습기, PC방음의 공통 사용장소)

■ 소비자 피해유형	제품보증기간내	제품보증기간이후
부품보유기간내 정상적인 사용 상태에서 발생한 성능, 기능상의 고장 발생시		
■ 구입후 10일 이내에 중요한 수리를 요할때	제품고장 또는 구입가 환불	해당없음
■ 구입후 1개월 이내에 중요한 수리를 요할때	제품고장 또는 무상수리	해당없음
■ 제품구입시 운송과정 및 제품상태중	제품고장	해당없음
발생한 피해		
■ 교환된 제품이 1개월 이내에 중요한 수리를 요하는 고장발생	구입가 환불	해당없음
■ 교환불가능시	구입가 환불	해당없음
■ 동일 원인으로 2회까지 고장 발생시	무상수리	유상수리
■ 동일 원인으로 3회째 고장 발생시	제품고장 또는 구입가 환불	유상수리
■ 사용 다른 원인으로 3회째 고장 발생시	제품고장 또는 구입가 환불	유상수리
■ 소비자/수리요청한 제품을 사정없이	제품고장 또는 구입가 환불	정액/정액이상지출 환불
분실한 경우		
■ 부품보유기간 이내 수리 비용을 보유하고 있지 않아 수리가 불가능한 경우	제품고장 또는 구입가 환불	정액/정액이상지출 환불
■ 수리용 부품은 있으나 수리 불가능시	제품고장 또는 구입가 환불	정액/정액이상지출 환불

소비자의 고의, 과실로 인한 고장인 경우		
■ 수리가 불가능한 경우	유상수리에 해당하는 금액/최소수리 비용교환	유상수리
■ 수리가 가능한 경우	유상수리	유상수리

유료서비스

- 가게비, 조립, 배송비, 설치 등 제품교환에 따른 비용**
- 사용자 및 판매처에 따라 고장 진단 조건시
 - 인터넷, 컴퓨터 등의 외부 부품 교체시
 - 배송된 제품 초기 설치 및 먼지청소시 무상하게 설치하여 제공함
 - 제품의 이동으로 인한 설치 번거
 - 제품 내각부 견지 세척 및 이물질제거시
 - 다시 제품소프트웨어 포맷으로 인한 고장시

소비자 과실로 고장난 경우

- 소비자의 취급 부주의 및 잘못된 사용, 개조하여 고장발생시
- 안전장치를 해제, 세척기 사용하여 고의적 방화, 방수
- 설치 후 이동시 충격으로 인해 발생 고장, 손상발생시
- 당사에 미지급된 소액, 운송장(배송료) 고장 발생시
- 삼성전자(주) 서비스계약업체인 삼성전자서비스(주) 기사 및 협력사 기사 아닌 사람이 수리하여 고장발생시

그밖의 경우

- 천재지변(화재, 침수, 폭설) 등에 의한 고장 발생시
- 소정수 부품의 수명지 다한 경우

* 기타 상기에 규정되지 않는 소비자 피해유형은 소비자 피해보상규정(공정거래위원회 고시)에 따릅니다.

고장이 아닌경우 서비스를 요청하면 요금을 받게 되므로 반드시 사용설명서를 읽어 주세요, 수리가 불가능한 경우 별도 기소에 준함



이 보증서는 대한민국에서만 사용되며 다시 발행하지 않으며 사용설명서와 함께 보관해 주세요.