

SAMSUNG

삼성 무선 마우스
SMO-3000B 사용설명서



- * 사용설명서를 반드시 읽고 올바르게 사용해 주세요.
- * 사용설명서 뒷면에 제품보증서가 있으므로 분실되지 않도록 잘 보관해 주세요.

imagine comfort

Ergonomically designed for maximum comfort and usability

고장확인 전 확인사항

고장으로 판단하기 전에 아래의 증상들을 확인하시고 외부기기 연결 및 제품 사용설명서를 참조하면서 조치하여 주시기 바랍니다.

증상	확인 및 조치사항
POWER(전원)가 공급되지 않아요.	<ul style="list-style-type: none"> • 마우스에 건전지가 완전히 장착 되도록 하십시오. • 마우스의 건전지를 교체하여 전원이 공급되는지 확인 하십시오.
마우스의 입력 속도가 느려요.	<ul style="list-style-type: none"> • PC의 리소스가 부족하여 속도가 느려질 수 있습니다. 실행중인 불필요한 실행프로그램을 닫아주십시오. • 제어판-마우스 등록정보-포인터속션에서 포인터 속도를 조절해 주십시오.
마우스를 PC에서 인식을 못해요.	<ul style="list-style-type: none"> • 마우스의 ID설정 버튼을 다시 한 번 눌러주십시오. • 건전지 전원 부족 경고 LED등에 불이 들어왔을 시 건전지를 교체하여 주십시오. • 수신기와 마우스간의 거리를 8M 이내에서 사용하여 주십시오. • 마우스의 전원스위치가 ON으로 되어있는지 확인하여 주십시오. • 컴퓨터의 USB 포트와 마우스의 USB 수신기가 완전히 접촉이 되도록 연결하십시오. • USB 허브 및 키보드의 USB 포트를 사용하는 경우, 전력 공급 부족의 원인으로 원활하게 동작되지 않을 수도 있으므로 PC본체의 USB 포트에 직접 마우스 수신기를 연결하여 사용하여 주십시오. • USB 포트안의 이물이나 고장이 원인일 수 있으니 다른 USB 포트와 연결하여 전원이 들어오는지 확인하여 주십시오. • 시스템 등록정보-하드웨어-장치관리자-마우스 및 기타 포인팅 장치에서 마우스가 인식되었는지 확인해 주십시오.
마우스 버튼 눌림감이 이상해요.	<ul style="list-style-type: none"> • 버튼안에 이물질이 들어가져 않았는지 확인하여 주십시오.
마우스의 작동거리가 짧습니다.	<ul style="list-style-type: none"> • 전파 방해를 일으킬 수 있는 물건(가전제품, 전자레인지, 금속 및 자석제품 등)으로부터 20cm 이상 떨어져서 사용하여 주십시오.
건전지가 너무 빨리 소모됩니다.	<ul style="list-style-type: none"> • 사용 바둑면에 따라 건전지의 소모량에 차이가 있을 수 있습니다. 되도록 밝은 색상의 바둑면에서 사용하여 주십시오. (건전지의 권장 교체주기는 3개월 입니다.)
마우스 커서가 튀거나 흔들립니다.	<ul style="list-style-type: none"> • 마우스센서 부분에 먼지나 이물이 있을 경우, 난반사로 인하여 커서의 떨림이나 튀는 현상이 발생할 수 있습니다. 깨끗한 헝겊으로 닦아 주십시오. • 마우스 패드에 이미지나 프린팅이 되어 있는 경우 반사가 제대로 이루어지지 않아 동일한 현상이 발생할 수 있습니다. 단일색의 마우스 패드를 사용하여 주십시오.

서비스에 대하여

▶ 고객의 권리

고객께서는 제품 사용 중에 고장 발생시 구입일로부터 1년 동안(영업용:6개월) 무상서비스를 받으실 수 있는 [소중한 권리]가 있습니다. 단 고객 과실 및 천재지변에 의한 경우는 무상서비스 기간 내이라도 유상 처리됨을 알려 드립니다.

▶ 유상서비스(고객의 비용부담)에 대한 책임 서비스 신청시 다음과 같은 경우는 무상서비스 기간 내라도 유상처리 됩니다.

- 1) 제품내에 이물질을 투입(물, 음료수, 커피, 장난감 등)하여 고장이 발생하였을 경우
- 2) 제품을 떨어뜨리거나, 충격으로 인하여 제품파손 및 기능상의 고장이 발생하였을 경우
- 3) 신나, 벤젠 등 유기용제에 의하여 외관 손상 및 변형이 된 경우
- 4) 삼성전자 정품이 아닌 부품 또는 소모품을 사용하여 제품 고장이 발생한 경우
(아답터, 배터리, 먼지봉투, 이어폰 등)
☞ 삼성전자 정품은 가까운 삼성전자 서비스센터에서 구입 가능
- 5) 사용전압을 오(誤)인가하여 제품 고장이 발생하였을 경우
- 6) 고객이 제품을 임의로 분해하여 부속품의 분실 및 파손되었을 경우
- 7) 삼성전자의 수리기사가 아닌 사람이 제품을 수리 또는 개조하여 고장이 발생하였을 경우
- 8) 천재지변(낙뢰, 화재, 풍수해, 가스, 염해, 지진 등)에 의해 고장이 발생하였을 경우
- 9) 기타 고객 과실에 의하여 제품 고장이 발생하였을 경우

제품특징

- 무선 2.4GHz 기술 적용
- DPI 변환 가능(800→1200→1600dpi)
- 건전지 교체 시기의 확인이 가능한 LED 장착
- 분실 위험이 적은 수납형 수신기
- 효율적인 전원 관리가 가능한 ON/OFF 스위치 기능
- 미니 사이즈로 휴대 및 이동이 편리

제품규격

- 공급전원 : DC 3V
- 소비전류 : 13.7mA(max)
- DPI : 800/1200/1600 dpi
- 사용OS : Windows98(SE), ME, 2000, XP, Vista 운영체제
- 주파수 대역 : 2.4GHz
- 제품크기 : 97.7(L) x 56.1(W) x 31(H)mm
- 채널 / ID : 78channel / 65000ID
- 수신가능거리 : 최대 8M (단, 마우스 설치 환경 및 건전지 용량에 의하여 거리가 다소 단축될 수 있음)

제품 구성품

제품을 포장에서 꺼낸 후 제품 구성품이 사용 설명서와 일치하는지 확인하십시오.



마우스



수신기



건전지 2개



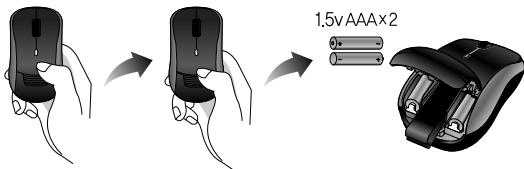
사용설명서

각 부의 명칭

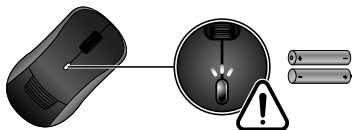


건전지 장착 방법

1. 케이스를 누른 상태에서 아래쪽으로 밀어 올린 후 +, - 방향을 확인하신 후 건전지를 삽입해 주십시오.



2. 건전지가 소량일 경우 LED가 깜박거립니다. LED가 깜박거리면 건전지를 교체하여 주십시오.



*경고 : 건전지의 액이 피부에 묻거나 눈에 들어갔을 시, 즉시 다량의 깨끗한 물로 씻고, 의사의 치료를 받으십시오. 전지의 발열, 누액, 파열, 오염 등은 기기 고장의 원인 되므로 +, -역삽입, 단락, 분해, 기열, 충전하거나 불에 넣지 마십시오.

*마우스가 바닥면을 이탈 했을 시에도 LED에 불이 들어옵니다.

설치 방법

컴퓨터를 켜고 수신기를 PC나 노트북의 USB 포트에 연결하세요.
PC나 노트북에서 자동으로 수신기를 검색하여 설치가 됩니다.



ID 설정방법

- 무선 수신기의 LED표시등이 깜박일 때 마우스 밑면의 ID버튼을 누르면 설정이 완료됩니다. 만약, 수신기의 LED가 깜박이지 않으면 다시 한번 이전 단계를 실행하시기 바랍니다.

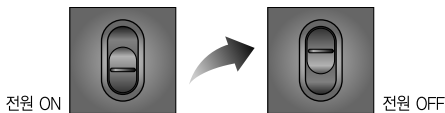


기능

1. DPI변경 시 왼쪽 버튼과 스크롤 버튼을 동시에 3~5초 간 누르면 다음 순서와 같이 변경 됩니다.



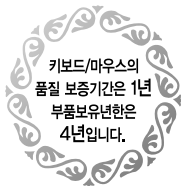
2. 전원 스위치의 ON/OFF를 조절하여 휴대시나 장기간 미사용시 건전지 소모를 막아줍니다.



3. 수신기를 마우스 내부에 고정할 수 있어 휴대와 보관에 편리합니다.



제품보증서



서비스에 대하여

저희 삼성전자에서는 품목별 소비자 피해 보상규정 공정거래위원회 고시 (제2009-1호)에 따라 아래와 같이 제품에 대한 보증을 실시합니다. 서비스 요청시 삼성전자서비스(주) 또는 지정된 협력사에서 서비스를 합니다. 보상여부 및 내용통보는 요구일로부터 7일 이내에, 피해보상은 통보일로부터 14일 이내에 해결하여 드립니다.

제품명	모델명
구입일	SERIAL NO.
구입대리점	판매금액

무료서비스

일반 제품을 영업용으로 전환하여 사용할 경우의 보증기간은 반으로 단축 적용됩니다.
(예: 목욕탕, 숙박업소, 헬스클럽, 연수원, 기숙사, PC방등의 공공 사용장소)

■ 소비자 피해유형	제품보증기간이내	제품보증기간이후
부품보유기간내 정상적인 사용 상태에서 발생한 성능, 기능상의 고장 발생시		
■ 구입후 10일 이내에 중요한 수리를 요할때	제품교환 또는 구입가 환불	해당없음
■ 구입후 1개월 이내에 중요한 수리를 요할때	제품교환 또는 무상수리	해당없음
■ 제품구입시 운송고장 및 제품설치중 발생한 피해	제품교환	해당없음
■ 교환된 제품이 1개월이내에 중요한 수리를 요하는 고장발생	구입가 환불	해당없음
■ 교환불가능시	구입가 환불	해당없음
■ 동일 하자로 2회까지 고장 발생시	무상수리	유료수리
■ 동일 하자로 3회째 고장 발생시	제품교환 또는 구입가 환불	유료수리
■ 서로 다른 하자로 5회째 고장 발생시	제품교환 또는 구입가 환불	유료수리
■ 소비자가 수리요외한 제품을 시업자가 분실한 경우	제품교환 또는 구입가 환불	정액 감가상각한 금액에 10%를 가산하여 환불
■ 부품보유기간 이내 수리용 부품을 보유하고 있지 않아 수리가 불가능한 경우	제품교환 또는 구입가 환불	정액 감가상각한 금액에 10%를 가산하여 환불
■ 수리용 부품은 있으나 수리 불가능시	제품교환 또는 구입가 환불	정액감가상각후 환불

소비자의 고의, 과실로 인한 고장인 경우

■ 수리가 불가능한 경우	유료수리에 해당하는 금액청구 후 제품교환	유상수리 금액청구 후 감가상각 적용 제품교환
■ 수리가 가능한 경우	유료수리	유료수리

· 기타 상기에 규정되지 않는 소비자 피해유형은 소비자 피해보상규정 (공정거래위원회 고시)에 따릅니다.

고장이 아닌경우 서비스를 요청하면 요금을 받게 되므로 반드시 사용설명서를 읽어 주세요.
(수리가 불가능한 경우 별도 기준에 준함)

유료서비스

기구세척, 조정, 사용설명, 설치 등 제품고장이 아닌 경우

- 사용설명 및 분해하지 않고 간단한 조정시
- 인터넷 컴퓨터 등 외부 환경 문제시
- 배송된 제품 초기 설치 및 판매점에서 부실하게 설치해주어 재설치시
- 제품의 이동으로 인한 설치 변경시
- 제품 내외부 먼지 세척 및 이물제거시
- 타사 제품소프트웨어 포함으로 인한 고장시

소비자 과실로 고장난 경우

- 소비자의 취급 부주의 및 잘못된 수리, 개조하여 고장발생시
- 전기용량을 틀리게 사용하여 고장이 발생한 경우
- 설치 후 이동시 떨어뜨림 등에 의한 고장, 손상발생시
- 당사에서 미지정한 소모품, 옵션품사용으로 고장 발생시
- 삼성전자(주) 서비스위탁업체인 삼성전자서비스(주) 기사 및 협력사가 아닌 사원이 수리하여 고장발생시

그밖의 경우

- 천재지변 (화재, 침해, 수해 등)에 의한 고장 발생시
- 소모성 부품의 수명이 다한 경우

SAMSUNG

이 보증서는 대한민국에서만 사용되며 다시 발행하지 않으므로 사용설명서와 함께 잘 보관해 주세요.

판매원-삼성전자 주식회사

주 소 : 경기도 수원시 영통구 매탄3동 416번지

제조원 : 에스엔제이 주식회사



SAMSUNG



고객 상담실

02-541-3000 080-222-3000



인터넷 홈페이지

<http://www.sec.co.kr>



한국 A/S 우수기업

국가기관인 지식경제부 기술표준원에서 소비자에 대한 품질 정보나 고객서비스가 우수한 기업임을 인증하는 마크입니다.



기술지원 및 전문상담

080-777-6029 (수신자부담)

서비스센터 대표번호

전국어디서나 1588-3366

제품 모델명, 고장상태, 연락처를 정확히 알려주시면 고객 여러분의 궁금증을 언제나 친절하게 상담, 빠른 서비스를 제공 합니다.