




SyncMaster 713MB/715MB

목 차

 Main Page




 안전을 위한 주의사항

- 
- 
- 
- 
- 






- 
- 
- 
- 



-  케이블 연결
-  드라이버 설치
-  /








- 
-  공급해요
-  모니터자체 진단



- 
- 
- 



- 
-  Service Center
- 
-  Natural Color
-  용어 설명 및 기타

표기법

인체에 대한 상해나 재산상의 피해를 방지하기 위한 내용이므로
반드시 지켜서 사용하세요.



경고 / 주의 내용



가

가

표시의 내용



전원관련

	<ul style="list-style-type: none"> • PC 가 가 (DPMS) (CDT)
	<ul style="list-style-type: none"> • , 가
	<ul style="list-style-type: none"> • , 가
	<ul style="list-style-type: none"> • 가 ()
	<ul style="list-style-type: none"> • 가 가
	<ul style="list-style-type: none"> • , 가 가
	<ul style="list-style-type: none"> • , 가

설치관련



•

가



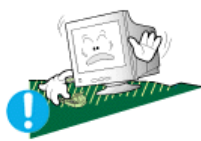
가

•

가



•



•



•



• CDT



•

가

•

청소관련



• , CRT

1:10

가

<http://www.sec.co.kr/monitor> >

> FAQs >

&
가



주의 : 알코올, 솔벤트가 다량 함유되거나, 일부 강한 성분이 함유된
계면 활성제를 사용시 모니터 외관의 변색, 갈라짐 또는
CDT코팅면의 벗겨짐 등을 유발할 수 있으므로 반드시
추천 세척제만을 사용하십시오.

* 추천 세척제는 당사 서비스센터에서 구입 하실 수 있습니다.



가



기 타



가



가
가



.



1 5 가



가



가



가



(가 ,)

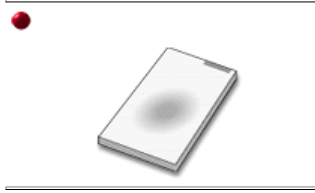
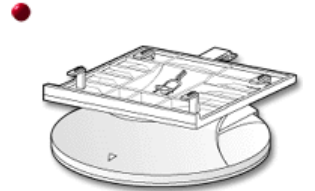
기 타



구성품

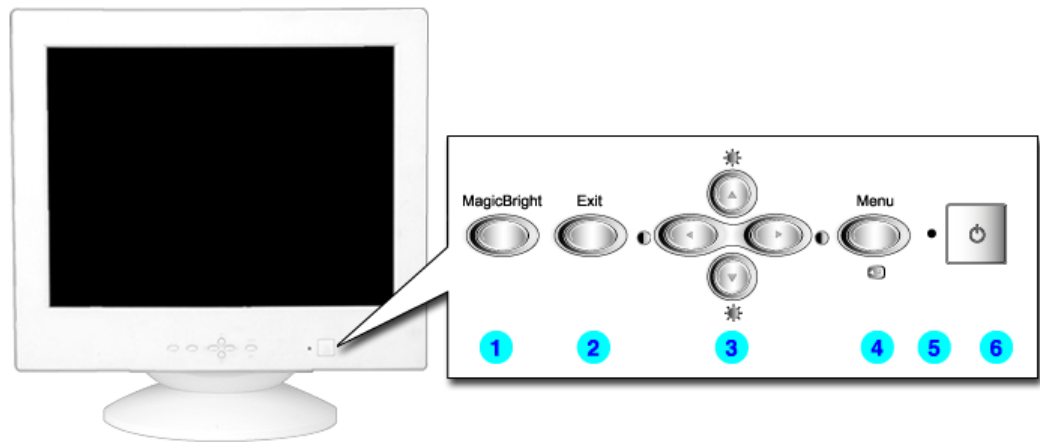


(,) 가 , .



CD

SyncMaster 713MB



1. MagicBright MagicBright

2.

3.

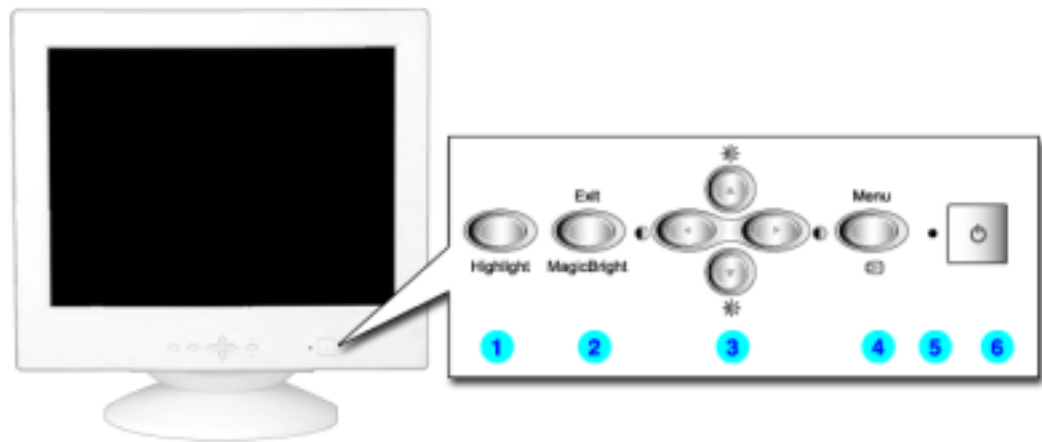
4.

5.

6.

:

SyncMaster 715MB



- 1.
- 2.
- 3.
- 4.
- 5.
- 6.

/MagicBright

MagicBright

뒷면

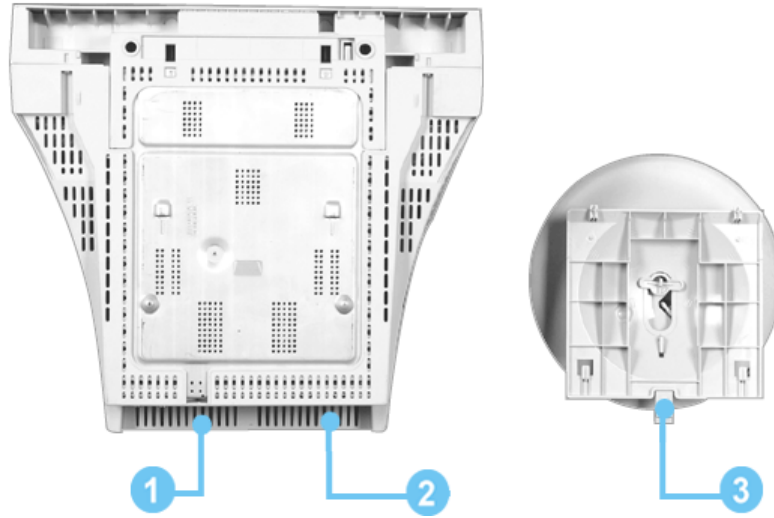


()

- 1.
- 2.

:

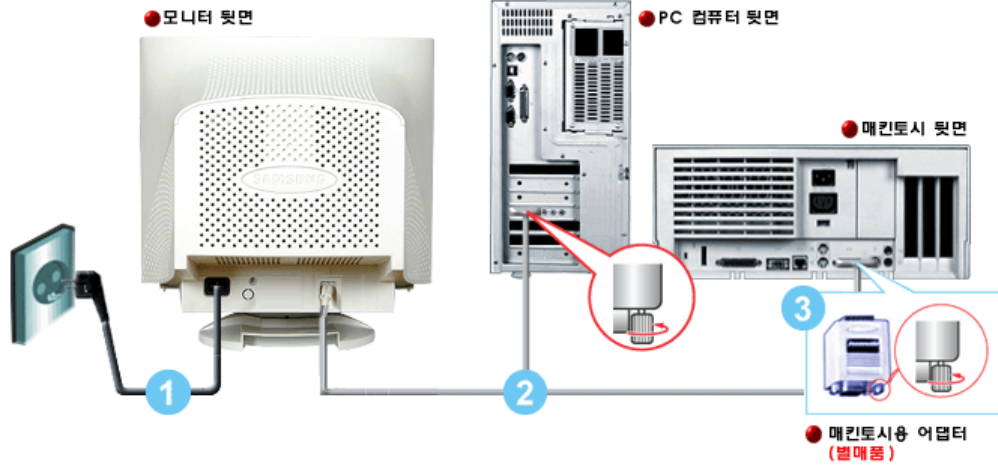
밑 면



1. (,)
2. .
3. / / .

케이블 연결

SyncMaster 713MB



1. 220V 110V
()

2. (,)

3. DIP

4.

드라이버 설치



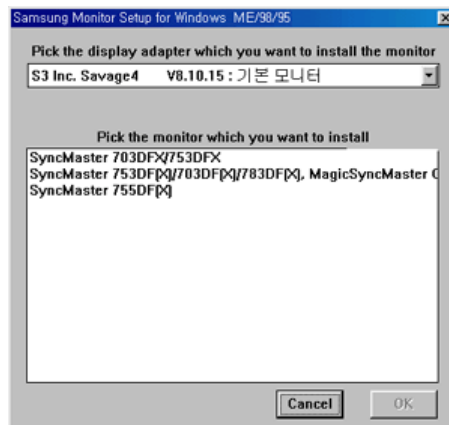
가

- : <http://www.samsung-monitor.com/> ()
<http://www.samsungusa.com/monitor/> (,)
<http://www.sec.co.kr/monitor/> ()
<http://www.samsungmonitor.com.cn/> ()

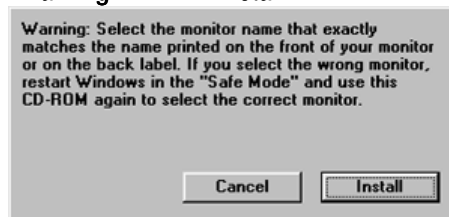
자동 설치

● Windows ME

1. CD CD-ROM
2. "Windows ME"
- 3.



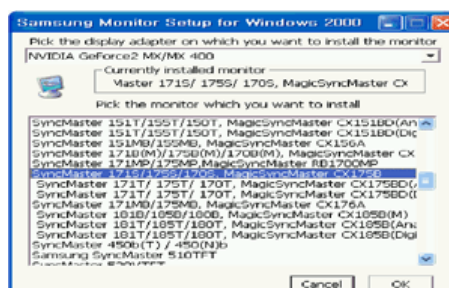
4. "Warning" "Install"



5. 가

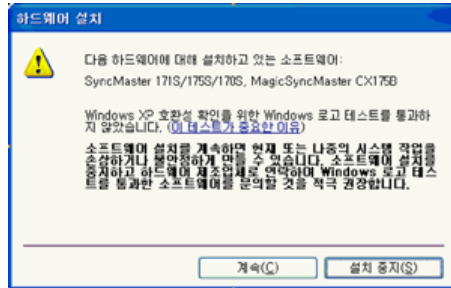
● Windows XP/2000

1. CD CD-ROM
2. "Windows XP/2000"
- 3.



드라이버 설치

4.



* : MS

<http://www.sec.co.kr/monitor/>

5.

가

드라이버 설치



잠깐

가

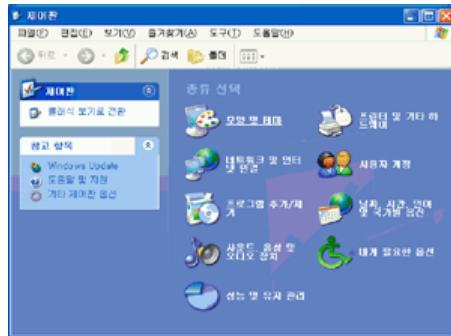
- : <http://www.samsung-monitor.com/> ()
<http://www.samsungusa.com/monitor/> (,)
<http://www.sec.co.kr/monitor/> ()
<http://www.samsungmonitor.com.cn/> ()

수동 설치

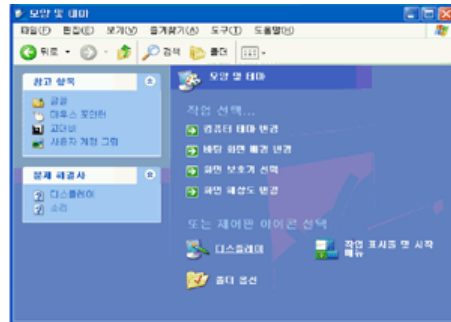


Microsoft® Windows® XP

1. " " " " CD CD-ROM " "
2. " " " " " " " "



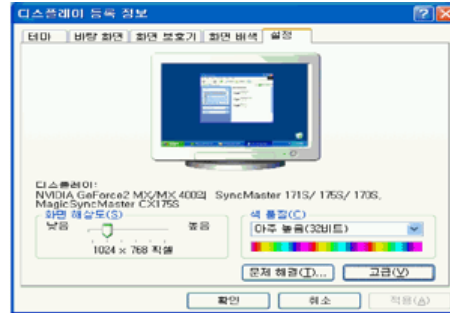
3. " " " " " " " "



4. " " " " " " " "



드라이버 설치



9. 가

Microsoft® Windows® 2000

1. " " " " " "
 2. " " " " " "
 3. A:\(,D:\Driver)
-
1. " " " " " " "
 2. " " " " " "
 3. " " " " " " "
 4. " " " " " " "
 5. " " " " " " "
 6. " " " " " " "
 7. " " " " " " "
 8. A:\(,D:\Driver)
 9. " " " " " " "
 10. " " " " " " "

Microsoft® Windows® Millennium

1. " " " " " " "
2. " " " " " " "
3. " " " " " " "
4. " " " " " " "
5. " " " " " " "
6. " " " " " " "
7. " " " " " " "
8. A:\(,D:\driver)
9. " " " " " " "
10. " " " " " " "

Microsoft® Windows® NT 4.0

1. " " " " " " "
2. " " " " " " "
3. " " " " " " "
4. " " " " " " "

드라이버 설치

Linux

X -Window가

1. X86Config
- 2.
- 3.
- 4.
- 5.
- 6.
- 7.
- 8.

X86Config

X86Config

Enter

. (가 .)
 . (가 .)

X -Window

X -Window

/

/

|

기울임/회전 받침대

가



:

/

받침대 부착 및 분리



- 1.
- 2.
- 3.

/

4. * 가

/

5.

6.

:



	? 가	
	가 " ? "	
	()	() () ()
	" 가 ? "	가
	? 1	
	? MENU 10	
	(43Hz, 87Hz(i))	
	?	
	가 ?	
	가 가 ?	
	?	
	? 가	

가	?	.
	?	(.)
	가	가
.	?	()
.	' ' ?	.
LED가	Display Timing 가 가 ?	(.) 가
16	?	ME/XP/2000 :
	가 ?	.
Plug&Play(VESA DDC) 가	?	.
	Plug&Play(VESA DDC)	.

1. 가
 2. (" " 가 3)
 3. PC ())
 4. 75Hz 85Hz
(, 60Hz)
 5. " ()
- : 가

?	(.)
?	Windows ME/XP/2000 :
?	Windows ME/XP/2000 : BIOS - SETUP (/)
가 .	
/ ?	, 가 가 .

가 , 가 , 가

● 모니터 자체진단 방법

- 1.
- 2.
- 3.

가



가

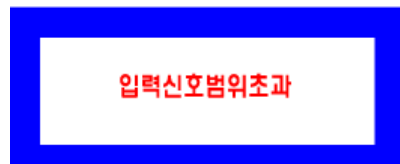
- 4.

● 화면 메시지

가

가

가



환경영향

1. 가 .
2. , , , 1m .
3. .

알아 두시면 좋습니다

- PC PC , 가 , 1 .
- " " 가 ON
 - 3
 -

SyncMaster 713MB

SyncMaster 713MB

PN17VS

CRT

17 (43cm) MagicBright™, 가 : 40.6cm()

90 °

0.20mm ()

CRT

1280 , 1024

312 ± 4 mm

234 ± 4 mm

30 ~ 70 kHz

50 ~ 160 Hz

RGB, 0.7 Vpp 75Ω

H/V , TTL ,

110 MHz

AC 110 ~ 220V(), 60/50 Hz ± 3 Hz

72W ()

(x x)

412 x 420 x 415.5 mm ()

16.0 kg

0°C ~ 40°C (32°F ~ 104°F)

10% ~ 80%,

-20°C ~ 45°C (-4°F ~ 113°F)

5% ~ 95%,

가

:

SyncMaster 713MB

가 ,
;

72W()

2W



ENERGY STAR®

ENERGY2000

SyncMaster 713MB

가
가

1.

	(kHz)	(Hz)	(MHz)	(/)
IBM, 640 x 480	31,469	59,940	25,175	-/-
IBM, 720 x 400	31,469	70,087	28,322	-/+
VESA, 640 x 480	37,500	75,000	31,500	-/-
VESA, 640 x 480	43,269	85,008	36,000	-/-
VESA, 800 x 600	46,875	75,000	49,500	+/+
VESA, 800 x 600	53,674	85,061	56,250	+/+
VESA, 1024 x 768	60,023	75,029	78,750	+/+
VESA, 1024 x 768	68,677	84,997	94,500	+/+



가 Line

kHz.

가

1

Refresh Rate

Hz

SyncMaster 715MB

SyncMaster 715MB
PN17US

CRT

17" (43cm) MagicBright™ 40.6cm ()
90°
0.20mm ()

CRT

1600 , 1200

312 ± 4 mm
234 ± 4 mm

30 ~ 85 kHz
50 ~ 160 Hz

RGB, 0.7 Vpp 75Ω
H/V , TTL ,

185 MHz

AC 90 ~ 264V ± 10%(), 60/50 Hz ± 3 Hz

76 W ()
(x x)
398 x 412 x 400mm (, set)

16.0 kg(set)

: 0°C ~ 40°C(32°F ~ 104°F)
: 10% ~ 80%,
: -20°C ~ 45°C(-4°F ~ 113°F)
: 5% ~ 95%,

SyncMaster 713MB

가 ,
;

76W()

2W



ENERGY STAR®

ENERGY2000

SyncMaster 715MB

가
가

1.

	(kHz)	(Hz)	(MHz)	(/)
IBM, 640 x 480	31.469	59.940	25.175	-/-
IBM, 720 x 400	31.469	70.087	28.322	-/+
VESA, 640 x 480	43.269	85.008	36.000	-/-
VESA, 800 x 600	46.875	75.000	49.500	+/+
VESA, 800 x 600	53.674	85.061	56.250	+/+
VESA, 1024 x 768	60.023	75.029	78.750	+/+
VESA, 1024 x 768	68.677	84.997	94.500	+/+
VESA, 1280 x 1024	79.976	75.025	135.00	+/+



가

Line

kHz.

가

1

Refresh Rate

Hz

고객등록과 함께 싱크마스터의 영원한 고객으로 모시겠습니다.

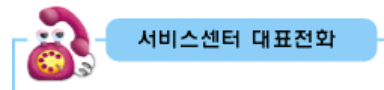
- 고객의 소리를 경허하게 받아들여 더욱 좋은 모니터를 만들어 고객 만족을 드리겠습니다.
- 향후 개발되는 신제품 또는 신기술에 대한 정보를 드리겠습니다.
- 향후 당사 인터넷 이벤트에 우선적으로 참여하실 수 있습니다.



제품 Box나 모니터 뒷면에 부착되어 있는 제조번호를 www.sec.co.kr/monitor 에 접속 후, 모델명과 함께 기재해 주시면 매월 추첨을 통해 푸짐한 상품을 제공해 드리겠습니다.

온라인 고객등록은 이렇게...

1. www.sec.co.kr/monitor 접속 및 회원가입을 먼저 하십시오.
 2. 메인페이지 하단 온라인 고객등록카드 작성(제품명, 제품번호)
정확하게 기재바랍니다.
 3. 매월 추첨을 통해 푸짐한 상품과 삼성 싱크마스터의 정보를 제공 받으실 수 있습니다.
- 본 고객등록을 위해서는 먼저 인터넷이 연결되어 있어야 합니다.
 - 인터넷 연결에 대한 문의 사항은 컴퓨터 제조사에 문의하시기 바랍니다.



전국 어디서나 1588-3366



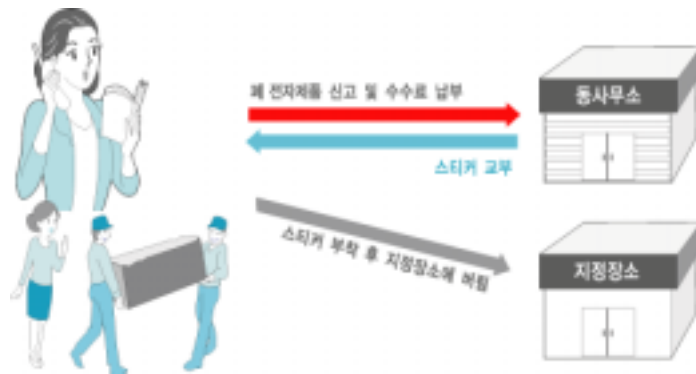
02 -541 -3000 | 080 -022 -3000
051 -861 -3000 | 080 -051 -3000



<http://www.samsung-monitor.com/> ()
<http://www.samsungusa.com/monitor/> (,)
<http://www.sec.co.kr/monitor/> ()
<http://www.samsungmonitor.com.cn/> ()



<http://www.gosamsung.co.kr>



1992 6

1996 5

(NaturalColor) ?



(Natural Color)
(ETRI)

가

(F!)

(Natural Color)

CD CD-ROM
Natural Color

Natural Color

가

Window []
D:\color\kor\setup.exe

[]
(.)

CD CD-ROM
(CD

가 D:\가

(Natural Color)
[] []/[]
Natural Color

[가/]

가/]

- **(Dot Pitch)**
가 , ' 가 mm 가 가 가
- 가 1 Refresh Rate
1 Hz
) 1 60 60Hz (Flickering)
(Flicker -Free Mode) 70Hz
- 가 Line KHz.
- **(Non -interface)** 가 **(Interface)**
) , 가 ()
) , TV
- **(Plug & Play)**
가 가 VESA DDC
- 가 가
) 가 1024 x 768 가 1,024 () 768 ()
- **MagicBright™**
MagicBright , ,
3가 가

TCO'95



(TCO '95 .)

TCO '95



TCO '95 25g



TCO '95 25ppm(parts per million)



TCO '95 25ppm(parts per million)

CFCs()

CFCs()
가

CFCs()

TCO '95 CFCs HCFCs가

가 ?



가

.) (

가

危害



가?

TCO '95

TCO(The Swedish Confederation of Professional Employees) Naturskuddsforeningen
(The Swedish Society for Nature Conservation) NUTEK(The National Board for Industrial
and Technical Development in Sweden)

가

, CFCs(가)

1~3

가



TCO'99



(TCO '99 .)

!

가

TCO'99

가

가?

가

가

?

(Svenska Naturskyddsforeningen) ,
Energimyndighet)

TCO'99
(TCO),
(Statens

가

가

가

가

TCO

SE -114 94

: +46 -8 -782 -92 -07

E -mail : development@tco.se

TCO'99가

가

<http://www.tco-info.com>

30%
PCB

PCB

가

TCO'99

25

가

**

TCO'99

**

TCO'99

가

(CFC)
TCO'99

CFC HCFC

가

가

()

가

**

TCO'99

가

*

**

B

가

(: A
.)

, B

A

©2003

() 가 ()

SAMSUNG SyncMaster ()
Microsoft, Windows Windows NT Microsoft() . VESA, DPMS
DDC Video Electronics Standard Association . ENERGY STAR
(名) (U.S. Environmental Protection Agency)

ENERGY STAR

() ,

ENERGY STAR