

SHV-E100L

간단 사용 설명서

Code No.:GH68-35105A
2011/06 Rev.1.0

www.samsungmobile.com

구성품 확인



모바일 핫스팟



표준형 배터리



USB 케이블



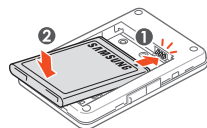
여행용 충전기



간단 사용 설명서

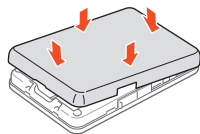
☑ 구성품의 그림은 실물과 다를 수 있으며, 사정에 따라 일부 품목이 변경될 수 있습니다.

3 배터리 끼우기



4 배터리 덮개 닫기

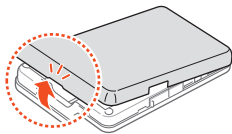
• 배터리 덮개의 가장자리 전체를 손으로 눌러 덮개가 제품에 완전히 밀착되게 하세요.



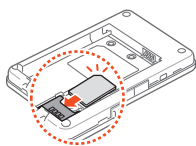
USIM 카드와 배터리 삽입

1 배터리 덮개 열기

• 배터리 덮개의 홈을 살짝 들어 올린 후 벌어진 부분을 잡고 덮개를 완전히 분리하세요.



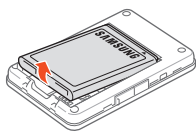
2 USIM 카드의 금속 부분을 아래로 향하게 한 후 끼우기



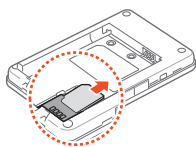
USIM 카드와 배터리 빼기

1 배터리 덮개 열기

2 배터리 빼기



3 USIM 카드 끝 부분을 위로 살짝 민 후 빠져 나온 앞 부분을 잡고 완전히 빼기



배터리 사용 시간

표준형(1600mAh)		
충전 시간	약 3시간 20분	
EVDO 모드	연속 사용 시간	약 7시간
	연속 대기 시간	약 23시간
LTE 모드	연속 사용 시간	약 5시간
	연속 대기 시간	약 22시간

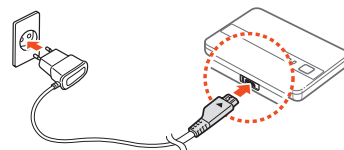
☑ USB 케이블로 충전 시 여행용 충전기를 이용할 때보다 충전 시간이 더 걸릴 수 있습니다.

배터리 충전 방법

<여행용 충전기 이용>

1 외부 연결 커넥터 덮개를 옆으로 밀어 연 후 방향에 맞추어 여행용 충전기에 연결하여 충전하기

• 충전 중에는 전원 버튼에 빨간색 표시등이 켜지고 충전이 완료되면 초록색 표시등이 켜집니다.

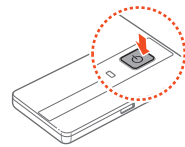


2 충전이 끝나면 여행용 충전기 분리하기

전원 켜기 / 끄기

전원 버튼 길게 누름

• 4G에 흰색 표시등이 켜졌다 꺼진 후 전원 버튼에 파란색 표시등(배터리 잔여량 20% 이상일 경우)이 켜집니다.
• 전원이 켜지면 4G → 3G → Wi-Fi 상태 표시등에 차례로 불이 켜졌다 꺼집니다.
• 전원을 끄려면 전원 버튼을 3초 이상 길게 누르세요.



☑ • 배터리를 완전히 충전한 후 사용하세요.
• 구입 시 또는 초기화 후 처음 전원을 켤 때 2~3분 정도 인증 시간이 소요됩니다.
전원이 한 번 켜졌다가 꺼진 후 다시 켜지면 모바일 핫스팟을 사용할 수 있습니다.

무선 네트워크 통신망 제공

4G LTE와 3G 모바일 핫스팟

나만의 Wi-Fi 핫스팟을 구축하여 노트북, 태블릿 PC, 스마트폰 등 Wi-Fi가 지원되는 다양한 기기들을 연결해 무선 인터넷 서비스를 이용할 수 있습니다.

4G LTE 모바일 브로드밴드

애플리케이션, 게임, 파일 업로드 등을 더 빠른 속도로 즐길 수 있습니다.

모바일 브로드밴드

빠른 속도로 압축 파일 및 첨부 파일을 이용할 수 있습니다.

☑ 사용 환경에 따라 실제 실행 속도와 용량이 다소 차이 날 수 있습니다.

무선 네트워크 연결 방법

1 전원 버튼 길게 눌러 전원 켜기

• 전원이 켜지면 전원 버튼에 파란색 표시등(배터리 잔여량 20% 이상일 경우)이 켜집니다.
• 전원이 켜지면 자동으로 주변의 무선 네트워크를 검색해 연결됩니다.
이전에 연결했던 기기가 있는 경우 해당 기기가 자동으로 무선 네트워크에 연결됩니다.
• 무선 네트워크에 연결되면 3G 또는 4G에 초록색 표시등이 켜집니다.

2 무선 네트워크를 사용할 기기의 Wi-Fi 목록에서

내 네트워크 이름(LGU+ SHV-E100L xxxx Secure) 선택

• 노트북, 태블릿 PC, 스마트폰 등 Wi-Fi가 지원되는 기기를 모바일 핫스팟에 연결하면 무선 인터넷 서비스를 이용할 수 있습니다.

각 부분의 이름

앞면/뒷면



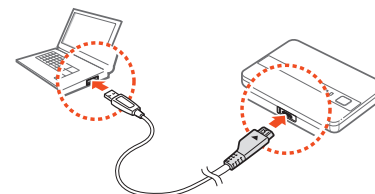
☑ • 손가락이나 USIM 카드에 이물질이 묻어있으면 쉽게 빠지지 않으므로 깨끗이 닦은 후 꺼내세요.
• 서비스를 이용하려면 LG U+에서 제공하는 USIM을 장착해야 합니다.
구입 및 서비스 가입에 대한 자세한 사항은 LG U+에 문의하세요.
• USIM 카드에는 무선 서비스를 식별하기 위한 사용자의 주요 정보가 저장되어 있습니다.
USIM 카드를 양도하거나 분실하지 않도록 주의하세요. 데이터 사용료는 가입자에게 부과되며, 도난이나 분실로 인한 피해는 삼성전자에서 책임지지 않습니다.
• USIM 카드가 굽히거나 구부러지면 USIM 카드와 카드에 저장된 데이터가 쉽게 손상되거나 조실하세요.

<USB 케이블 이용>

1 외부 연결 커넥터 덮개를 옆으로 밀어 연 후 방향에 맞추어 USB 케이블 연결하기

2 USB 케이블을 PC와 연결하기

• 충전 중에는 전원 버튼에 빨간색 표시등이 켜지고 충전이 완료되면 초록색 표시등이 켜집니다.



3 충전이 끝나면 USB 케이블 분리하기

☑ 모바일 핫스팟은 USB 케이블을 연결하여 모뎀처럼 사용할 수 없습니다.
구성품으로 제공된 USB 케이블은 충전용 또는 소프트웨어 업데이트용으로만 사용할 수 있습니다.

LED 색상별 동작 상태

기능	LED 색상
	충전기 연결 안 됨 • 파란색: 배터리 잔여량이 20~100% 남음 • 노란색: 배터리 잔여량이 6~20% 남음 • 빨간색: 배터리 잔여량이 1~5% 남음
	충전기 연결 중 • 초록색: 충전 완료 • 빨간색: 충전 중 • 노란색 깜빡임: 충전 중지(온도 관련 오류) • 빨간색 깜빡임: 충전 오류
4G / 3G	• 초록색: 신호 강함 • 노란색: 신호 약함 • 빨간색: 신호를 잡지 못할 또는 서비스 연결 실패
	• 파란색: Wi-Fi 연결 상태 • 파란색 깜빡임: 데이터 전송 중 • 초록색: Wi-Fi 대기 상태

3 비밀번호 입력

• 비밀번호는 'SS + 일련번호 6자리'입니다.
예를 들어 일련번호가 '123456'이면 비밀번호는 'SS123456'입니다.
• 일련번호는 배터리 삽입구에 있습니다.



4 연결 누름

☑ • 처음 전원을 켜거나 Wi-Fi에 연결할 때는 배터리를 완전히 충전한 후 사용하세요.
• 노트북, 태블릿 PC, 스마트폰 등 각종 무선 기기들을 연결해 무선 인터넷 서비스를 이용할 수 있습니다.
무선 기기는 최대 10개까지 연결할 수 있으며 많이 연결할수록 속도는 느려집니다.

