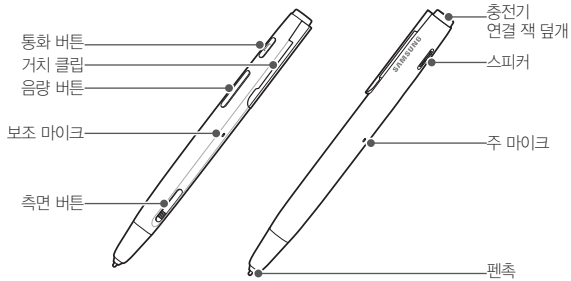


Printed in China

GH68-28502N, Kor. 2012/09 Rev. 1.1

www.samsung.com

각 부분의 이름



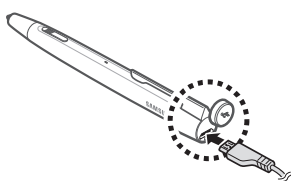
- 구성품 : 제품, 교환용 펜촉, 펜촉 교환기, 충전기, 사용 설명서 (사정에 따라 일부 품목이 변경될 수 있습니다.)
- 거치 클립\*을 많이 벌리거나 무리한 압력을 가하지 마세요.

충전하기

이 제품에는 배터리가 내장되어 있습니다. 제품을 구입한 후에는 배터리를 완전히 충전한 후 사용하세요.

- 반드시 삼성 정품 충전기를 사용하세요. 승인되지 않은 충전기를 사용하면 고장이나 파손의 원인이 됩니다.

- 충전기 연결 잭 덮개를 손톱을 이용해 들어올린 뒤 충전기를 연결 하세요.
- 충전 중에는 표시등이 빨간색으로 바뀝니다. 충전이 되지 않으면 충전기를 분리한 후 다시 연결하세요.
- 충전이 끝나면 표시등이 파란색으로 바뀝니다. 충전기와 제품을 분리하세요.



배터리가 부족하면

표시등이 빨간색으로 나타나고, 경고음이 울립니다. 제품으로 통화 중일 경우에는 통화가 단말기로 전환되고, 제품이 자동으로 꺼집니다.

충전 시간 및 표준 사용 시간

충전 시간	표준 사용 시간	
	통화 시간	대기 시간
약 2시간	약 3시간	약 130시간

- 배터리의 충전 시간과 사용 시간은 충전 상태와 사용 환경에 따라 달라질 수 있습니다.
- 배터리는 소모품이어서 구입 시보다 서서히 사용 시간이 짧아집니다.

배터리 양 확인하기

통화 버튼과 아래쪽 음량 버튼을 동시에 길게 누르세요. 배터리 잔량에 따라 표시등이 아래와 같은 색으로 5번 깜빡입니다.

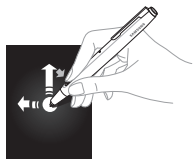
배터리 잔량	표시등 색상
80% 이상	파란색
80% - 20%	보라색
20% 이하	빨간색

S Pen으로 사용하기

기존 스타일러스의 일반적인 기능인 탭하기, 넘기기 외에 다양한 기능을 활용해보세요. 엄지나 검지 손가락으로 측면 버튼을 누르기 편한 상태에서 제품을 잡는 것을 권장합니다.

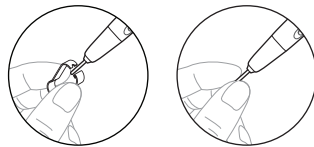
측면 버튼을 누른 상태에서 다음의 동작을 수행할 수 있습니다.

- 뒤로가기: 이전 화면으로 되돌아 가려면 왼쪽으로 드래그하세요.
- 메뉴 보기: 메뉴 목록을 확인하려면 위로 드래그하세요.
- 화면 캡처: 화면을 지그시 누르면 해당 화면을 캡처할 수 있습니다.
- 빠른 메모 (Quick memo): 빠른 메모를 실행시키려면 빠르게 두 번 탭하세요.



- 사용하는 단말이나 애플리케이션에 따라 기능이 다르게 작동하거나 동작하지 않을 수 있습니다.

펜촉 교환하기

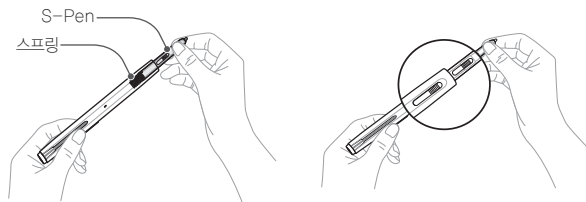


- 펜촉 교환기의 홈 부분에 제품의 펜촉을 끼운 상태에서 조심스럽게 잡아당기면 펜촉이 빠집니다.
- 새 펜촉을 제품에 삽입하고 딸깍 소리가 날 때까지 끼우세요.

- 검정 펜촉의 경우 흰색 부분이 다 닳으면 꼭 교체하세요
- 펜촉 끝의 둥근 부분을 제품에 삽입하지 마세요. 제품 고장의 원인이 될 수 있습니다.
- 새 펜촉 삽입시에는 과도한 힘으로 누르지 마세요.
- 펜촉 교환기를 이용 시 손가락이 끼지 않도록 주의하세요.
- 펜촉을 재사용 하지 마세요. 교체한 펜촉은 변형되어 오작동의 원인이 될 수 있으므로 사용하지 마세요.

조립하기

- 스프링이 빠진 경우 본체에 스프링을 넣으세요.
- 제품의 측면 버튼 방향에 맞춰서 S-Pen을 넣으세요.
- 펜촉 뚜껑을 몸 안쪽 방향으로 돌려 끝까지 잠그세요.



- S-Pen의 측면버튼이 제품의 측면버튼과 동일한 방향으로 조립되지 않으면 버튼이 동작되지 않습니다.
- 제품 내부에 포함된 스프링, S-Pen은 별도 판매하지 않습니다.

블루투스 기능 켜기/끄기

제품이 켜지면 블루투스 기능을 사용할 수 있습니다.

- 제품을 켜려면 통화 버튼을 약 1초간 누르세요. 파란색 표시등이 4번 깜빡입니다.
- 제품을 끄려면 통화 버튼을 약 3초간 누르세요. 표시등이 파란색, 빨간색으로 깜빡인 후 꺼집니다.

- 구입 후 처음으로 전원을 켜 경우 바로 등록 대기 상태가 됩니다.

진동 모드 설정하기

제품을 켜거나 끌 때 그리고 전화가 올 때 진동이 울리도록 설정할 수 있습니다.

- 진동 모드를 설정하려면 통화 버튼과 윗쪽 음량 버튼을 동시에 약 1초간 눌렀다 떼세요. 진동이 울립니다.
- 진동 모드를 해제하려면 다시 통화 버튼과 윗쪽 음량 버튼을 동시에 약 1초간 눌렀다 떼세요. 빨간색 표시등이 2번 깜빡입니다.

표시등 끄기/켜기

전원을 켜면 제품의 상태를 알 수 있도록 표시등이 정해진 색상으로 유지되거나 깜빡입니다.

- 표시등 동작을 끄거나 켜려면 제품의 위 아래 음량 버튼을 동시에 길게 누르세요.

- 등록 대기 상태에서는 표시등을 끄거나 켤 수 없습니다.
- 전원을 끄거나 켤 때, 전화가 올 때, 등록 대기 상태나 배터리가 부족한 경우 상태 표시등은 항상 동작합니다.

단말기 등록 및 연결하기

단말기와 제품을 처음 연결하는 경우 비밀번호를 입력해 등록하는 과정을 거쳐야 합니다. 등록할 때는 제품을 단말기와 가까운 거리에 두세요.

등록 및 연결하기

- 제품을 등록 대기 상태로 설정하세요. 표시등이 파란색으로 유지되며 약 3분 동안 지속됩니다.

- 방법 1 : 전원이 꺼진 제품의 통화 버튼을 약 3초간 누르세요.
  - 방법 2 : 전원이 켜진 제품의 통화 버튼과 위쪽 음량 버튼을 동시에 약 3초간 누르세요.
- 단말기에서 블루투스 제품을 검색하세요. (단말기 사용 설명서 참조)
  - 검색된 기기 목록에서 HM5100을 선택하세요.
    - 단말기에서 비밀번호 입력 화면이 나타나면 0000을 입력하세요.
    - 등록이 완료되면 제품을 켤 때마다 등록된 기기와 자동으로 연결을 시도합니다. 연결되지 않을 경우 등록 대기 상태가 실행됩니다.

자동등록하기로 더 간편하게 등록이 가능합니다.

제품을 등록 대기 상태로 설정한 후 제품의 통화버튼을 길게 누르세요. 보라색 표시등이 켜지고 단말기를 검색하여 자동으로 등록합니다. 단말기의 블루투스 설정이 켜져 있어야 하며 등록을 원하는 장치간의 거리가 가깝지 않으면 다른 기기에 등록될 수도 있습니다. 일부 기기는 지원되지 않을 수 있습니다.

단말기 두 대와 연결하기

다중 연결 기능을 켜면 제품과 단말기 두 대를 동시에 연결하여 사용할 수 있습니다. 단말기에 따라 연결되지 않을 수도 있습니다.

다중 연결 기능 켜기	다중 연결 기능 끄기
등록 대기 상태에서 위쪽 음량 버튼을 길게 누르세요. 파란색 표시등이 깜빡입니다.	등록 대기 상태에서 아래쪽 음량 버튼을 길게 누르세요. 빨간색 표시등이 깜빡입니다.

- 제품과 단말기를 연결한 후,
- 제품의 통화 버튼과 위쪽 음량 버튼을 동시에 약 3초간 눌러 등록 대기 상태로 설정하세요.
- 등록을 원하는 다른 단말기에서 제품(HM5100)을 검색한 후 연결하세요.
  - 단말기에서 비밀번호 입력 화면이 나타나면 0000을 입력하세요.
- 처음 등록된 단말기에서 제품을 다시 연결하세요.

재연결하기

거리상의 문제 등으로 연결이 해제된 경우:

전원이 켜진 제품의 통화 버튼을 누르거나 단말기의 블루투스 메뉴를 이용하세요.

- 제품의 전원을 껐다 켜면 등록된 기기와 자동으로 연결을 시도합니다. 다중 연결 기능이 켜진 상태에서 제품을 껐다 켜면 등록된 두 대의 기기에 자동으로 연결을 시도합니다.

연결 해제하기

제품의 전원을 끄거나 단말기의 블루투스 메뉴를 이용하세요.

전화 기능 사용하기

- 연결된 단말기의 기종에 따라 실행되는 기능이 다를 수 있으며 특히 단말기 두 대와 연결되어 있는 경우 일부 기능이 제한될 수 있습니다.
- 일부 기능은 핸드프리 프로파일(HFP)로 연결된 경우에만 가능합니다.

통화시 착용 방법



- 통화 품질이 떨어질 경우, 제품의 스피커가 귀에 잘 닿아 있는지 또는 제품의 마이크 부분이 손으로 가리지 않았는지 확인하세요.
- 제품 파지 방법에 따라 통화 품질이 떨어질 수 있으므로 제품의 중허단을 잡고 통화하기를 권장합니다.

전화 걸기/끊기

최근 사용한 번호로 전화를 걸려면

첫번째 단말기의 최근 사용한 번호로 전화를 걸려면,

- 통화 버튼을 길게 누르세요.

두번째 단말기의 최근 사용한 번호로 전화를 걸려면,

- 통화 버튼을 두 번 누르세요.

- 단말기에 따라 통화 버튼을 누르면 통화 기록 화면이 실행되기도 합니다. 이때 통화 버튼을 한 번 더 누르면 선택한 번호로 전화를 걸 수 있습니다.

음성으로 전화를 걸려면

통화 버튼을 누르세요.

- 제품과 단말기 두 대를 연결한 경우 첫번째 단말기에서 전화를 걸게 됩니다.

