

삼성전자주식회사

주 소 : 광주광역시 광산구 오선동 271번지
 제 조 원 : 삼성광주전자주식회사

고객문의전화

080-950-6196

*청소기 제품에만 해당됩니다. (무료전화)
 상담시간- 08:00~17:00(토, 공휴일 제외)



서비스센터 대표번호

전국 어디서나 1588-3366

제품 모델명, 고장상태, 연락처를 정확히 알려 주시면 고객 여러분의 궁금증을 언제나 친절하게 상담, 빠른 서비스를 제공합니다.

고객상담실
 서울 02-3451-3000 080-022-3000
 부산 051-861-3000 080-051-3000

PC통신
 PC통신 (유니텔, 천리안, 하이텔, 니우누리)
 GO SEC (삼성전자 기업포럼)

인터넷 홈페이지
<http://www.sec.co.kr>

휴대폰으로 전화할 경우는 가까운 지역의 아래 번호를 이용하세요.

수도권 02-3451-3366 경남 051-550-3366 경북 053-430-3366 전남 062-250-3366
 강원 0391-652-3366 전북 0652-240-3366 충청 042-480-3366 제주 064-742-3366

제품보증서

서비스에 대하여

- 저희 삼성전자에서는 품목별 소비자피해 보상규정에 따라 아래와 같이 제품에 대한 보증을 실시합니다.
- 제품 고장발생시 구입대리점으로 연락하세요. (대리점 이용이 안될 경우 서비스센터로 연락바랍니다.)
- 보상여부 및 내용등은 요구일로부터 7일 이내에, 피해보상은 통보일로부터 14일 이내에 해결해 드립니다.
- 부품 보유년한은 6년입니다.

| | |
|-------|------------------|
| 제 품 명 | 모 델 명 |
| 구 입 일 | 년 월 일 SERIAL NO. |
| 구입대리점 | 판 매 금 액 |

청소기의
 제품 보증기간은 1년

무료서비스

구입 후 1년(제품 보증기간) 이내에 제품이 고장날 경우에만 무료서비스를 받을 수 있습니다.
 *일반 제품을 영입용으로 전환하여 사용할 경우 보증기간은 반으로 단축 적용됩니다.

| 소비자 피해 유형 | 보 상 내 용 | |
|--|----------------------------------|--------------------------|
| | 보증기간이내 | 보증기간이후 |
| 구입 후 10일 이내 정상적인 사용상태에서 발생한 성능·기능상의 하자로 중요한 수리를 요할때 | 교환 또는 환불 | 유료수리 |
| 구입 후 1개월 이내에 정상적인 사용상태에서 발생한 성능·기능상의 하자로 중요한 수리를 요할때 | 제품교환 | |
| 수리 가능 | 동일 하자로 3회까지 고장 발생시 | 무료수리 |
| 수리 불가 | 동일 하자로 4회째 고장 발생시 | 제품교환 또는 환불 |
| 수리 불가 | 수리용 부품은 있으나 수리 불가능시 (부품 보유기간 이내) | 정액 감가상각 후 교환 |
| 수리 불가 | 수리용 부품이 없어 수리 불가능시 (부품 보유기간 이내) | 정액 감가상각한 금액에 10% 가산하여 환불 |

유료서비스

① 고장이 아닌 경우

고장이 아닌 경우 서비스를 요청하면 요금을 받게 되므로 반드시 사용설명서를 읽어 주세요. (수리가 불가능한 경우 별도 기준에 준함)

| | |
|---|-----------------|
| <ul style="list-style-type: none"> • 제품 가능 사용설명 및 분해하지 않고 처리하는 간단한 조정 • 의부안테나 및 유선신호 관련 서비스 요청시 • 판매점에서 제품을 부실하게 설치해 주어 재설치시 • 제품 내부에 들어간 먼지 세척 및 이물 제거시 (팩시밀리, 프린터) | 2회부터 유료 1회무료 |
| <ul style="list-style-type: none"> • 제품의 이동, 이사 등으로 인한 설치 부실시 • 구입시 판매조건이 고객이 설치하게 된 제품의 재설치 요청시 • 헤드 세척에 대한 서비스 요청시 • 소년자 설치 미숙으로 재설치시 • 네트워킹 및 타사 프로그램 사용설명서 | 1회부터 유료 |

② 소비자 과실로 고장난 경우

- 소비자의 취급 부주의 또는 함부로 수리, 개조하여 고장 발생시
- 삼성전자 대리점이나 서비스센터 기사가 아닌 사람이 수리하여 고장 발생시
- 전기용량을 틀리게 사용하여 고장 발생시 (예) 110V 제품을 220V 전원에 사용한 경우
- 설치 후 이동시 떨어뜨림 등에 의한 고장, 손상 발생시
- 삼성전자에 미지정된 소모품이나 용접품 사용으로 고장 발생시

③ 그밖의 경우

- 천재지변(화재, 열해, 수해 등)에 의한 고장 발생시
- 소모성 부품의 수명이 다한 경우 (배터리, 형광등, 헤드, 진동자, 램프류, 필터류, 토너, 드럼, 리본 등)



이 보증서는 우리나라에서만 사용되며 다시 발행하지 않으므로 잘 보관해 주세요.



삼성 세기 청소기 VC 7540



아하~ 사용설명서가 바로 돈버는 책이구나!

혹시 고장이 아닌데 서비스를 요청하여 돈을 낭비하는건 아닌지? 소비자가 직접 고장을 확인하고 간단하게 조치해 보세요.

※ 사용설명서 내에 보증서가 있으므로 분실되지 않도록 잘 보관해 주세요.

※ 이 제품은 우리나라에서만 사용하세요.

부속품



AS마크란? 사후봉사가 우수한 기업에 대해 국가기관인 국립기술품질원이 품질을 보증하는 인증마크입니다.



조립한 후 사용해 보세요

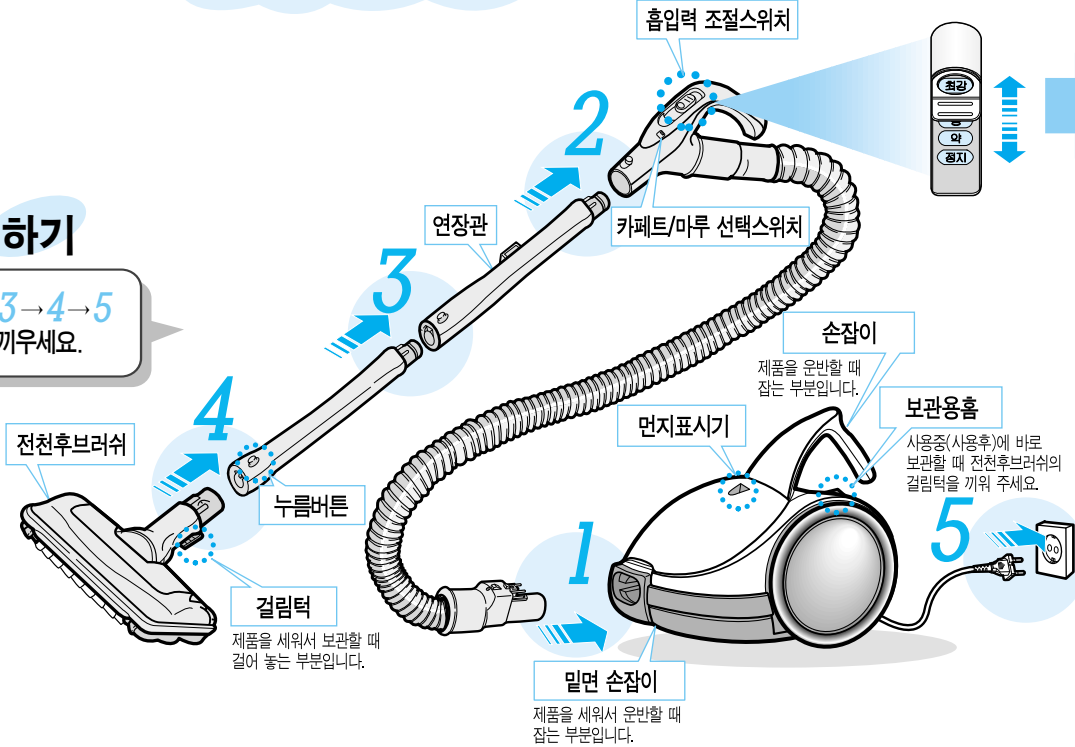
220V전용

콘센트에 전원플러그를 꽂아 사용하세요.

- 110V에 사용할 경우 승압용변압기(3KVA이상)를 구입하여 사용하세요.

조립하기

1→2→3→4→5 순서대로 끼우세요.



한마디!

흡입력이 너무 세면 흡입구가 잘 밀리지 않으므로 흡입력을 적절히 낮추어 사용하세요.

사용하기

1 켜기

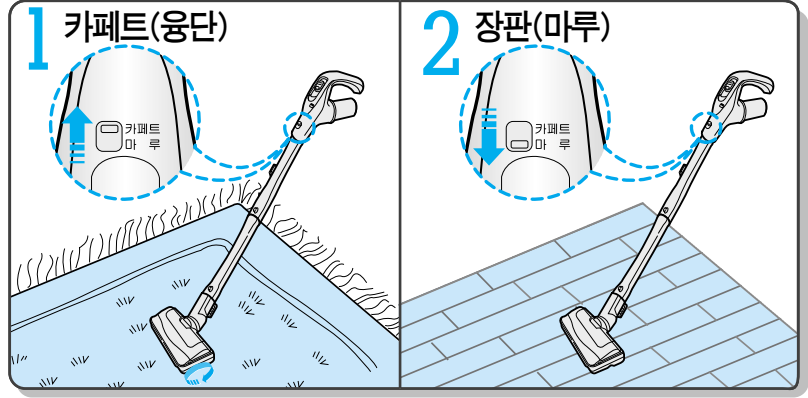
- 흡입력 조절스วิต치를 밀어 올리면서 흡입력을 맞추세요.
- '최강' 쪽으로 밀수록 흡입력이 강해집니다.

2 끄기

- 흡입력 조절스วิต치를 정지에 맞추세요.

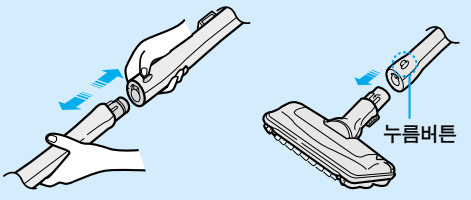
전천후 브러쉬 사용

카펫 선택시 전천후 브러쉬의 회전축이 동작하고 마루 선택시는 정지합니다.



연장관 길이조절/전천후브러쉬 빼는방법

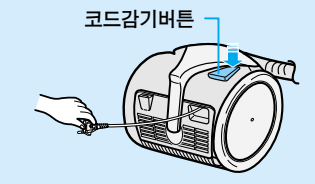
연장관을 밀어끼우거나 누름버튼을 누르면서 당겨 빼주세요.



1

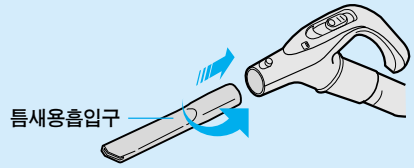
전원코드를 감으려면

전원코드를 잡고 코드감기버튼을 누르세요.
● 잘 감기지 않을 경우 1~2m 정도 당겼다가 다시 코드감기버튼을 누르세요.



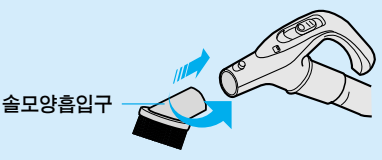
틈새용흡입구를 사용하려면

틈새용흡입구를 연장관이나 손잡이에 밀어 끼우세요.
● 틈새, 구석, 모퉁이 등의 작은 먼지를 청소할 때 사용하면 편리합니다.
● 빨 때는 돌리면서 빼 주세요.



솔모양흡입구를 사용하려면

솔모양흡입구를 연장관이나 손잡이에 밀어 끼우세요.
● 커튼, 소파, 가구 등의 작은 먼지를 청소할 때 사용하세요.



2

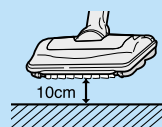
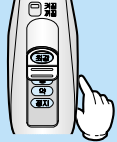


먼지봉투를 교환할 때

흡입력이 약하고 떨리는 소리가 나요.

먼지표시기가 붉은색으로 바뀌면 먼지봉투 교환시기! (일반 가정에서 약 2개월 정도)

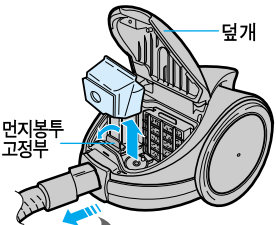
흡입력을 '최강'으로 선택하고 전천후브러시를 바닥에서 띄워 보세요.



먼지표시기(붉은색)



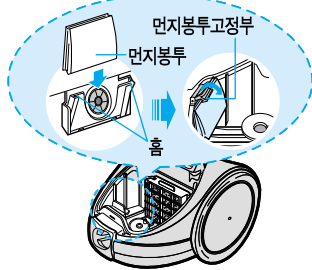
1



먼지 호스를 빼 주세요

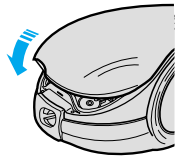
먼지봉투고정부를 뒤로 젖히고
먼지봉투를 위로 빼 주세요.

2



먼지봉투고정부를 뒤로 젖히고
새 먼지봉투를 흡에 맞춰 아래로
밀어 고정시키세요.

3



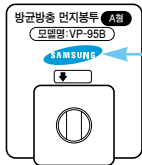
덮개를 닫아주세요.

● 먼지봉투가 없거나 제대로 끼워져
있지 않으면 덮개가 닫히지 않으니
다시 한번 확인해주세요.



먼지봉투에 대해 알아두기

먼지봉투를 새로 구입하려면
삼성전자 가전랜드나 서비스센터에
문의하여 모델명 A형(VP-95B)를
구입하세요.



꼭! 정품미크를
확인한 후
구입하세요.



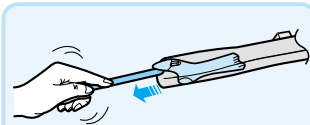
안돼요!

- 다른 회사의 먼지봉투를 사용하지 마세요.
고장이 생기면 무료서비스 기간에도 무료서비스를 받을 수 없습니다.
- 한번 사용한 먼지봉투를 다시 사용하지 마세요.

3

전천후브러쉬, 호스, 연장관이 막혀 있는지 확인하세요.

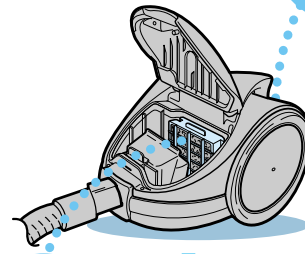
- 막힌 곳의 이물질을 빼 주세요.
- 청소기 사용중 이쑤시개, 성냥 등을
빨아들이지 않도록 주의하세요.



먼지봉투를 교환해도 흡입력이 약할 때는
배기필터와 모터보호필터를 손질하거나
교환하세요.

배기필터 손질하기

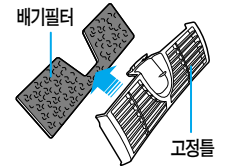
1



누름부를 눌러 배기필터를
분리하세요.

● 배기필터를 털어 주세요.

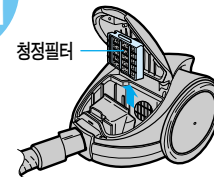
2



배기필터를 고정틀에 맞춘 후
본체 아래 걸림홈에 걸고 윗면을
밀어 끼우세요.

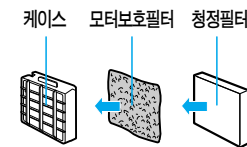
모터보호필터 손질하기

1



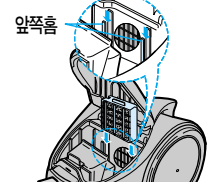
청정필터를 위로 올려
빼주세요.

2



케이스를 분리하고 청정필터와
모터보호필터를 털어낸 후
원래대로 끼우세요.

3

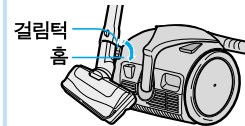


청정필터를 앞쪽흡에 맞춰
아래로 밀어 끼워 주세요.

청소기를 보관하려면

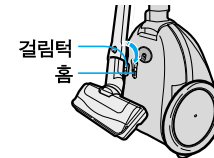
사용중(사용후)에 바로 보관할 경우

- 전천후브러쉬의 걸림턱을
보관용홈에 끼우세요.

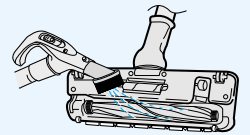


좁은 공간에 보관할 경우

- 전천후브러쉬의 걸림턱을
밀면홈에 끼우세요.



전천후브러쉬를 손질하려면



솔모양/틈새용흡입구, 연장관으로
먼지를 빨아 들이거나 마른걸레로
닦아 주세요.



한마디!

- 모터보호필터, 청정필터 또는 배기필터를 교환할 경우
삼성전자 가전랜드나 서비스센터에 문의하여
별도로 구입해 주세요.



안돼요!

- 벤젠, 신나, 알칼리성 세제,
표백제 등으로 닦지 마세요.

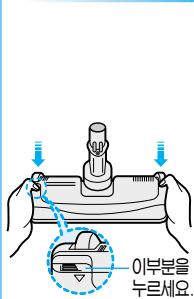


4

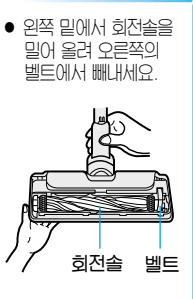
전천후 브러시 손질

먼저 반드시 전원플러그를 빼 주세요.

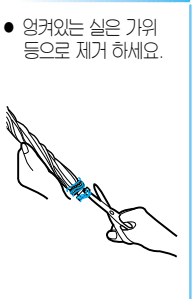
1 브러시 덮개 열기 2 회전솔 빼기 3 회전솔 오물 제거 4 회전솔 조립 5 브러시 덮개 닫기



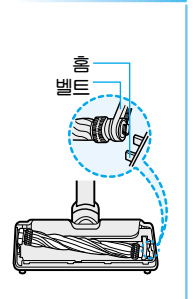
회살표방향으로 누르면서 덮개를 당겨 분리해주세요.



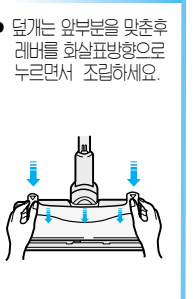
회전솔을 빼내세요.



먼지나 실 등을 제거해 주세요.



회전솔을 벨트에 먼저 끼운 후 흡에 맞추고 다른쪽도 조립하세요.



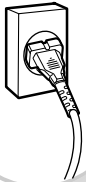
덮개를 닫아 주세요.



안전을 위한 주의사항

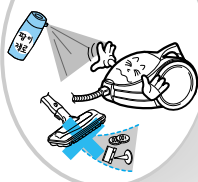
사용자의 안전과 재산상의 손해 등을 막기 위한 내용입니다. 아래의 내용을 잘 읽고 올바르게 사용해 주세요.

전원관련



- 손상된 전원코드나 플러그, 헐거운 콘센트는 사용하지 마세요.
- 코드부분을 잡아 당겨 빼거나 젖은 손으로 전원플러그를 만지지 마세요.
- 전원코드를 무리하게 구부리거나 무거운 물건에 눌러 망가지지 않도록 하세요.
- 전원코드는 한손으로 잡고 감아 주세요.
- 감전, 화재의 위험이 있거나 다칠 수 있습니다.

청소할때



- 전원플러그를 뺀 후 손질하고 물을 뿌리거나 벤젠, 신나, 알콜 등으로 닦지 마세요.
- 전원플러그의 핀과 접촉부분에 먼지, 물 등이 묻어 있으면 잘 닦아 주세요.
- 압핀, 면도날 등의 뾰족한 물질을 빨아들이지 마세요.
- 먼지봉투를 반드시 끼우고 사용하세요.
- 감전, 화재의 위험이 있거나 모터 고장의 원인이 됩니다.

사용중에



- 청소기로 벤젠, 신나 등 휘발성물질이나 물을 빨아들이지 마세요.
- 바람 나오는 곳이나 먼지를 빨아들이는 흡입구가 막히지 않도록 하세요.
- 전원코드를 노랑색 이상 당겨 빼지 마세요.
- 난로 등과 같은 열기구와 가까운 곳에서 사용하지 마세요.
- 감전, 화재의 위험이 있거나 모터 고장의 원인이 됩니다.

기타



- 어린이가 청소기를 만지거나 올라 타지 못하게 하세요
- 합부로 분해, 수리, 개조하지 마세요.
- 청소기에서 이상한 소리, 냄새, 연기가 나면 즉시 전원플러그를 빼고 서비스센터로 연락하세요.
- 가연성 스프레이, 인화성 물질 등을 청소기와 가까운 곳에서 사용하거나 보관하지 마세요.
- 감전, 화재, 폭발의 위험이 있거나 다칠 수 있습니다.



궁금할 때

왜 동작을 멈추죠?

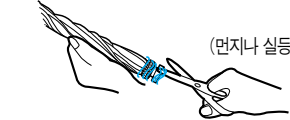
- 전원플러그가 빠져 있는지 확인한 후 전원플러그를 꽂아 주세요.
- 전압이 220V인지 확인한 후 110V일 경우 승압용변압기를(3KVA이상) 구입하여 사용해 주세요.
- 흡입력 조절스위치가 정지에 있지 않음지 확인한 후 흡입력 조절 스위치를 위로 밀어 동작시키세요.
- 전천후브러시가 막혔는지, 틈새흡입구를 너무 오래 사용했는지 확인한 후 전원플러그를 빼고 2시간 정도 지난 후 사용하세요. (모터보호장치가 작동했기 때문입니다.)

왜 갑자기 흡입력이 약해지고 떨리는 소리가 나죠?

- 전천후브러쉬, 호스, 연장관이 이쑤시개, 성냥 등으로 막혀 있는지 확인한 후 나무젓가락 등으로 이물질들을 꺼내 주세요.
- 먼지표시기가 붉은색으로 바뀌었는지 확인한 후 붉은색으로 바뀌었으면 새 먼지봉투로 바꿔 주세요.
- 모터보호필터, 청정필터 또는 배기필터가 더러워 졌으면 4쪽을 참조하여 조치하세요.

왜 전천후브러시의 회전솔이 회전하지 않죠?

- 카페트/마루선택스위치가 카페트에 맞춰 있는지 확인한후 사용하세요
- 전천후브러시가 바닥과 떨어져 있을때는 안전장치가 동작하여 회전솔이 회전하지 않습니다.
- 회전솔이 엉켜있으면 전천후브러시를 손질하세요. (5쪽참조)



(먼지나 실등을 제거해주세요.)

왜 코드가 잘 감기지 않죠?

- 전원코드가 꼬였는지 확인한 후 전원코드를 1~2m정도 당겼다 다시 감아주세요.
- 전원코드가 망가졌는지 확인한 후 삼성전자 서비스센터에 문의하세요.

제품규격 모델명 : VC 7540

| | | | |
|-------|-----------------|-------|-------------------------------------|
| 전 원 | 단상 AC 220V 60Hz | 코 드 | 0.75mm ² 비닐캡 타이어코드 길이 7m |
| 본체 무게 | 5.3kg | 본체 크기 | 폭275mm × 길이 390mm × 높이245mm |
| 소비 전력 | 1400W | 흡 입 력 | 480W |

별 매 품

삼성전자 가전렌드나 서비스센터에 문의하세요. 먼지봉투 (A형:VP-95B)

먼지봉투 구입문의

상담시간 - 08:00~17:00(토, 공휴일 제외)

■정품 먼지봉투 구입방법

- 수신자 부담전화 ☎ 080-950-6196 으로 구입신청 하시면 신속하게 배달됩니다.
- 삼성가전렌드나 대형할인 매장에서 구입시는 정품마크 ()를 확인후 구입하세요.
- 다른 회사의 먼지봉투를 사용하다가 고장이 생기면 무상기간에도 무상서비스를 받을 수 없습니다.

■지금사용하고 계신 먼지봉투 모델명은 사용설명서나 청소기 몸체 밑면에 붙어있는 사양라벨 또는 사용중인 먼지봉투에 기입되어 있습니다.