



모델 SyncMasterMagic CX226UX

- 안전을 위한 주의사항
- 제품 설명
- 제품 연결 및 사용
- 소프트웨어 설치 및 사용
- 화면조정
- 문제 해결 방안
- 제품 규격
- 서비스 및 정보 안내

Regulatory

Acrobat Reader 설치

PDF 문서


본 제품은 대한민국에서만 사용하도록 만들어져 있으며,
해외에서는 품질을 보증하지 않습니다.
(FOR KOREA UNIT STANDARD ONLY)

▶▶ Windows

▶▶ USB Monitor

▶▶ Natural Color

SyncMasterMagic CX226UX



제품에 따라 색상 및 형상에 다를 수 있으며
규격내용은 성능개선 등 위해 예고없이 변경될 수 있습니다.

- 안전을 위한 주의 사항
- 제품 설명
- 제품 연결 및 사용
- 소프트웨어 설치 및 사용
- 화면 조정
- 문제 해결 방안
- 제품 규격
- 서비스 및 정보 안내

↑ TOP
↩ MAIN

○ 안전을 위한 주의 사항

표기법 전원 관련 설치 관련 청소 및 사용 기타

인체에 대한 상해나 재산상의 피해를 방지하기 위한 내용이므로
반드시 지켜서 사용하세요.

! 경고 / 주의 내용



가 , 가

! 표시의 내용



표기법 전원 관련 설치 관련 청소 및 사용 기타



-
-

(DPM) PC

잔상방지 안내문 바로가기



가



가



가
() (1)



가



가
가



가



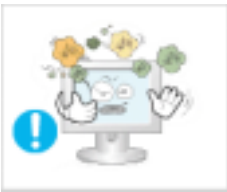
가
가



▶ , 가



▶ 가
▶ 가 , 가 , 가



▶ 가
▶ 가 ,



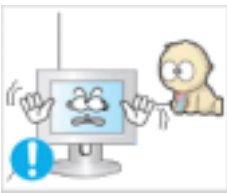
▶ 가
▶ 가 ,



▶ 가
▶ 가 ,



▶ 가 가
▶ 가 ,



▶ 가
▶ 가 ,

▶ 가

▶ 가
▶ 가 ,



▶ TFT-LCD



▶ 가



(10 cm)



▶ 가 가 가

▶ 가



, LCD

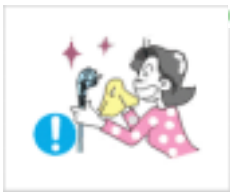


1:10

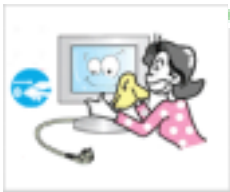
<http://www.sec.co.kr/monitor> > FAQs > 가



주의 : 알코올, 솔벤트가 다량 함유되거나, 일부 강한 성분이 함유된
계면 활성제를 사용시 모니터 외관의 변색, 갈라짐 또는
LCD판넬면의 벗겨짐 현상 유발할 수 있으므로 반드시
추천 세척제만을 사용하십시오.
*추천 세척제는 당사 서비스센터에서 구입하실 수 있습니다.



가



가



가

가



, , 가 , () ,

가 가 가



가

가



가

가



, 가

가



, 가

가



가

가



, 가

가

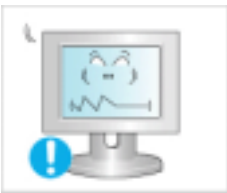
가 가



(가 ,)



, A/V 가 , , ,



22 (55 cm) - 1680 x 1050



가



1 5 가





가 가



가 , ,



가 가 , ,



-
-
-
-
-
-

45~50 cm,
 10~20
 90
 90 가

()

LCD TV

LCD

•

•

LCD

가?

2

가

.LCD

LCD

•) , ,)

• -20 4
-12 2

• - 가

•) , , ,)

•) :1 1

•) 2가 30 (2가)

Type 1		Type 1	
FLGHT	TIME	FLGHT	TIME
OZ348	20:30	OZ348	20:30
UA102	21:10	UA102	21:10

가

• 가 (,)

SYSTEM : 245 STATUS : NG	SYSTEM : 245 STATUS : NG
-----------------------------	-----------------------------

• : 가

-30)

SYSTEM : 245 STATUS : OK	SYSTEM : 245 STATUS : OK	SYSTEM : 245 STATUS : OK	SYSTEM : 245 STATUS : OK
-----------------------------	-----------------------------	-----------------------------	-----------------------------



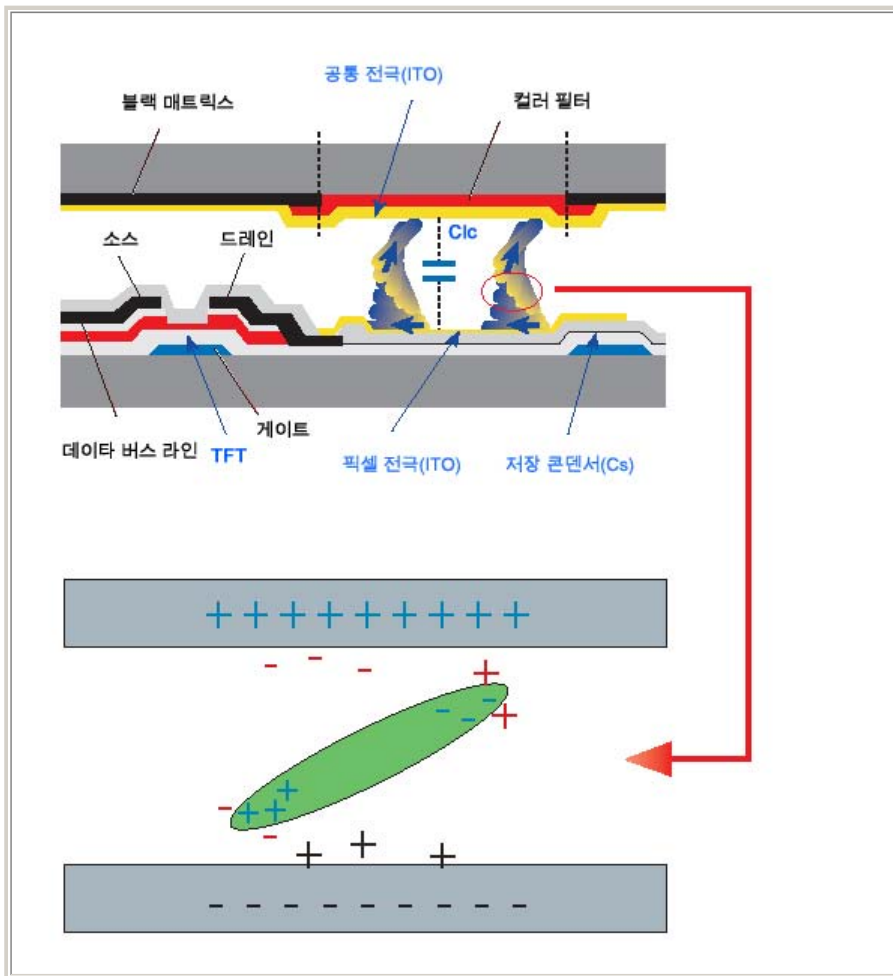
가 가

LCD

(12) LCD

(LC)

가



제품에 따라 색상 및 해상도에 다를 수 있으며
규격내용은 성능개선등 위해 예고없이 변경될 수 있습니다.

- 안전을 위한 주의 사항
- 제품 설명
- 제품 연결 및 사용
- 소프트웨어 설치 및 사용
- 화면 조정
- 문제 해결 방안
- 제품 규격
- 서비스 및 정보 안내

↑ TOP
↩ MAIN

○ 제품 설명

제품의 특징 구성품 각부의 명칭



▶ RTA ?

■ RTA (Response Time Accelerator)

가

▶ RTA

가

RTA

▶ RTA

가

RTA

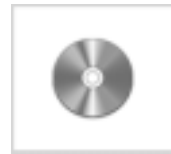
제품의 특징 구성품 각부의 명칭





&

▶



(Natural Color)

▶



D-Sub



USB

▶



✕

▶



DVI

✕

가



① MENU / []

OSD

OSD

OSD

② MagicBright™
[]

MagicBright™
MagicBright™

가

7가

1)

2)

3)

(+)

가

4)

5)

6) (, DVD, TV)
가

7)

>>

3 []

>>

2,3 []

OSD

4 SOURCE [] / []

(SOURCE (/ /USB)

가

× USB (USB) []

USB

가

5 AUTO

>>

6 [] /

×



×

1 (POWER)

2 DVI (DVI IN(HDCP))

DVI

DVI IN(HDCP)

PC DVI

3 D-Sub (RGB IN)

D-Sub

RGB IN

PC RGB IN

4 USB

USB
USB

:

UP

USB

USB : DOWN USB
USB DOWN() UP(
UP)
USB USB
USB

5

(.)
X
X

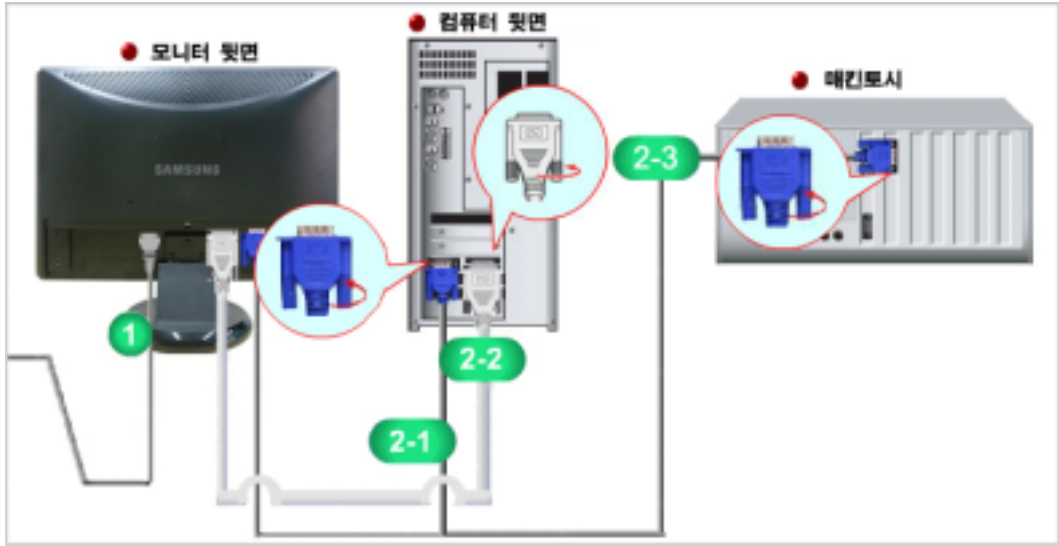
제품에 따라 색상이 다를 수 있으며
규격내용은 성능개선 등 위해 예고없이 변경될 수 있습니다.

- 안전을 위한 주의 사항
- 제품 설명
- **제품 연결 및 사용**
- 소프트웨어 설치 및 사용
- 화면 조정
- 문제 해결 방안
- 제품 규격
- 서비스 및 정보 안내

↑ TOP
↻ MAIN

○ 제품 연결 및 사용

케이블 연결 USB와 케이블 연결 USB 모니터 받침대 사용



- ① () 220V 110V
- ②
- ②-1 D-Sub() RGB IN D-Sub
- D-Sub [RGB IN]
- ②-2 DVI() DVI IN (HDCP) DVI
- DVI [DVI IN (HDCP)]
- ②-3 D-Sub RGB IN D-Sub

케이블 연결 **USB와 연결하기** USB 모니터 받침대 사용

▶ USB

⊗ USB PC ⚡ DOWN



USB 2.0, Hi-speed

High speed	Full speed	Low speed
480 Mbps	12 Mbps	1.5 Mbps
2.5W (, each port)	2.5W (, each port)	2.5W (, each port)



1



UP

PC USB

USB



DOWN



UP

USB

PC



UP

PC USB

USB



2



DOWN

USB

USB

3

PC

- , 가
- (: MP3,)
- (: ,)
- (: , MP3)

-



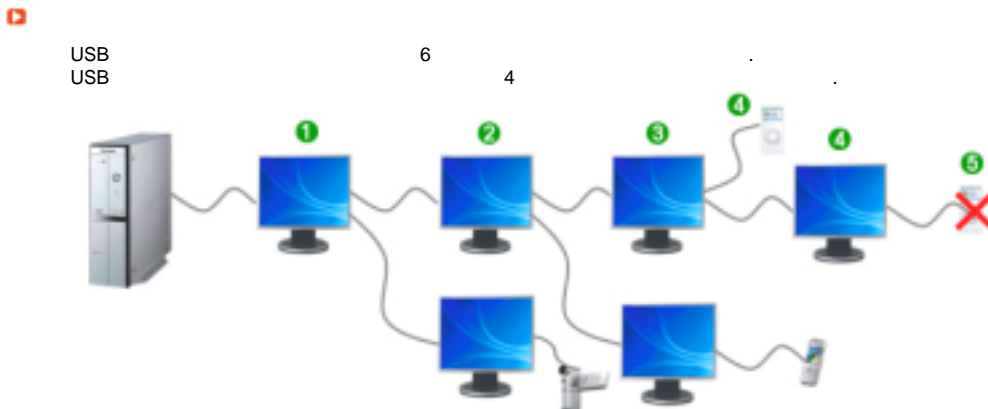
DOWN

(.)

- 가
- USB
- PC

USB

- PC USB
- 1. USB 1~2 : 1.2GHz CPU / 512 MB
Display : 1 DVD (.)
 - 2. USB 3 : 1.8GHz CPU / 1GB
Display : 1 DVD (.)
 - 3. : 6 : 1.6GHz Dual core CPU / 1GB
Display : 1 DVD (.)
- USB 4



USB Monitor (&)

- PC USB
- 1 PC Windows OS , USB
- USB 1680 x 1050

1 USB " PC 가 USB PC "



2 "I Accept "



3 가 : PC USB 가 USB Monitor Install CD 'User Manual' 'Setup'



4 "

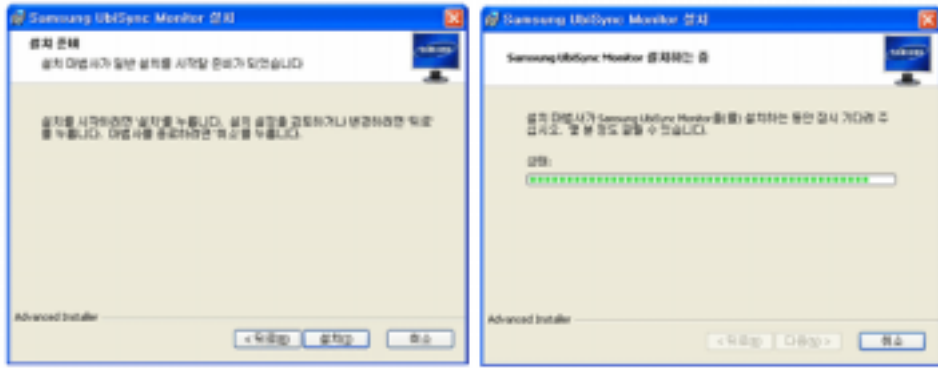


5 "



1.

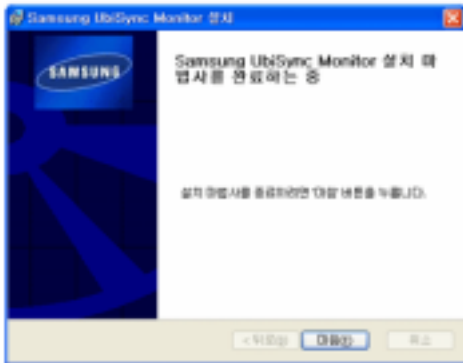
가



2.

가

가



가

가

(Tray)

USB



3.

가

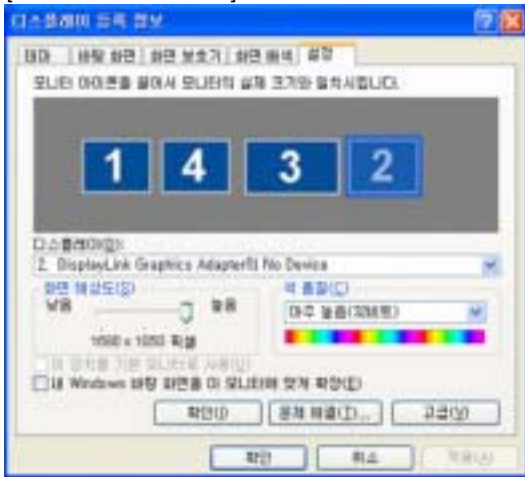
1.



2.



3. []



4. ' ' (Tray)

USB

1 USB 가

(Tray)



2) USB 가 USB

“ ” “ ” “ ”

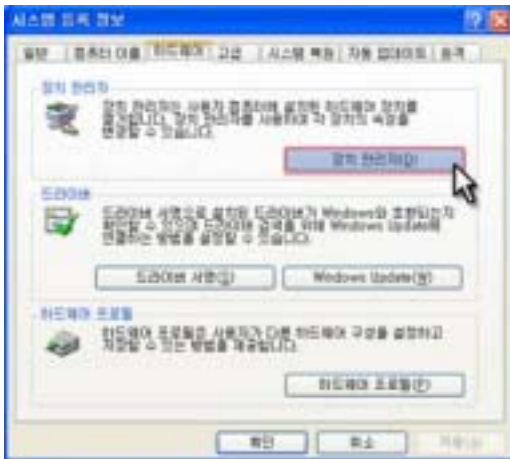


3 가

1



2

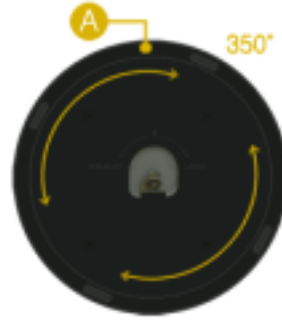


3



USB

- 가
- Windows XP
 - Service Pack 1 or earlier:
 - Service Pack 2 or later:
- Windows 2000
 - Service Pack 3 or earlier:
 - Service Pack 4 or later:
- Windows Server 2003:
- Windows Vista: (64bit)
- PC OS



⌘ (A)

, 350° 가

가

⌘



⌘ (B)

, 0°

23°



100mm x 100mm VESA

제품에 따라 색상이 다를 수 있으며
규격내용은 성능개선 등 위해 예고없이 변경될 수 있습니다.

- 안전을 위한 주의 사항
- 제품 설명
- 제품 연결 및 사용
- 소프트웨어 설치 및 사용
- 화면 조정
- 문제 해결 방안
- 제품 규격
- 서비스 및 정보 안내

↑ TOP
↩ MAIN

○ 소프트웨어 설치 및 사용

모니터 드라이버 Natural Color



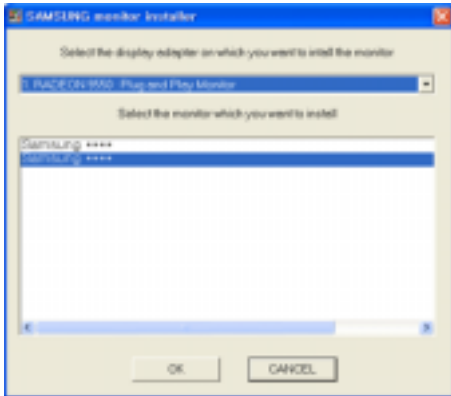
가

CD

<http://www.sec.co.kr/monitor> ()

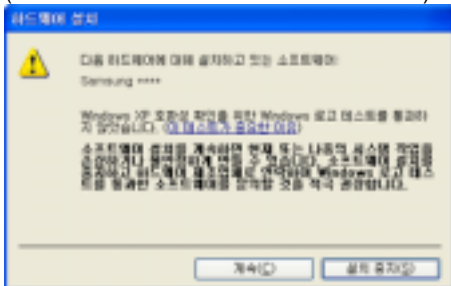


- 1 CD CD-ROM
- 2 "Windows"
- 3



" " " "

(Microsoft® Windows® XP/2000)



MS

5

가

1

[Windows Vista](#) | [Windows XP](#) | [Windows 2000](#) | [Windows ME](#) | [Windows NT](#) | [Linux](#)

1

Microsoft® Windows Vista™



1

CD CD-ROM

2

"()"



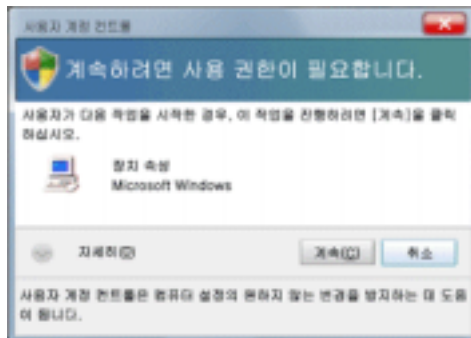
3



4

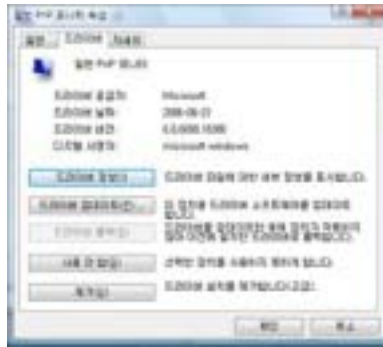
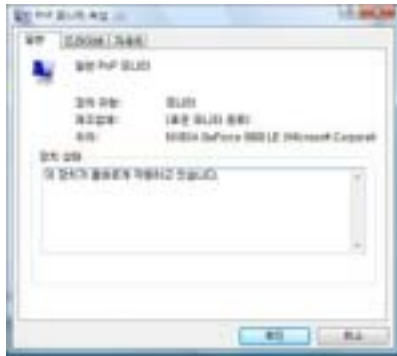


5



<http://www.sec.co.kr/monitor>

1 “ ” “ ”

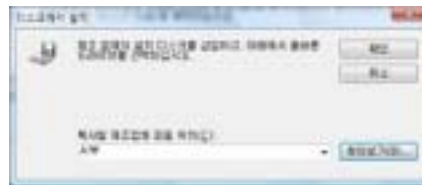


2 “ ” “ ”



3 “ ”

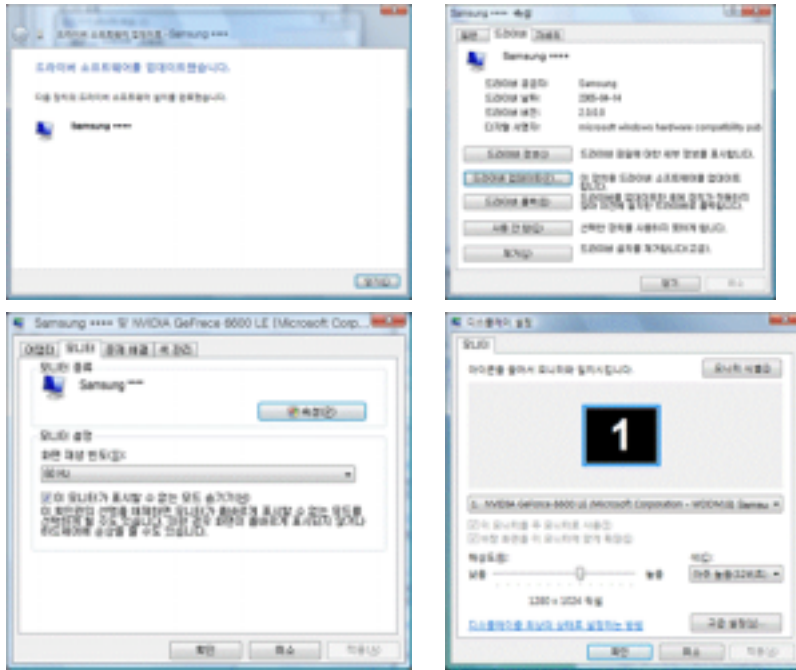
(:D: \ Drive)



4 “ ” “ ” “ ” “ ” “ ” “ ”

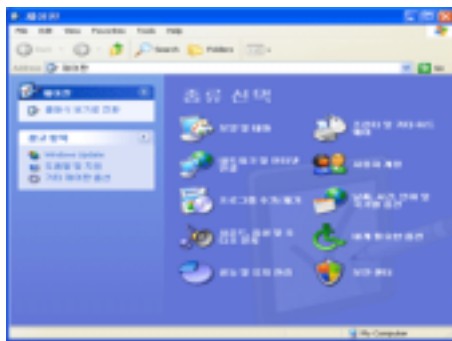


5 “ ” “ ” “ ” “ ” “ ” “ ” “ ”

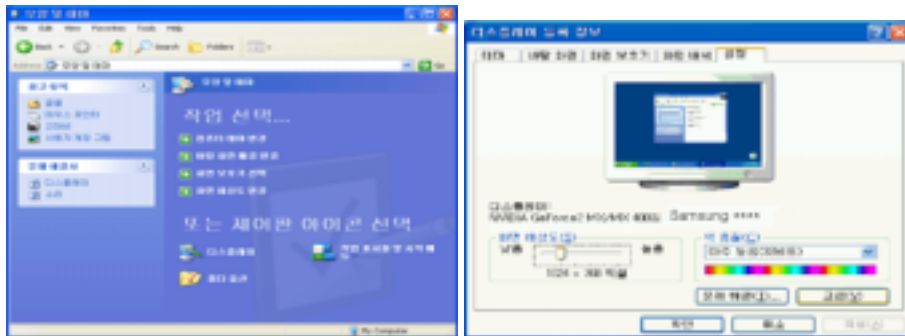


Microsoft® Windows® XP

- 1 CD CD-ROM
- 2 " " " " " "

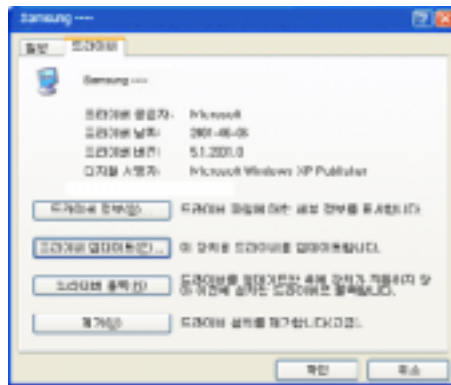
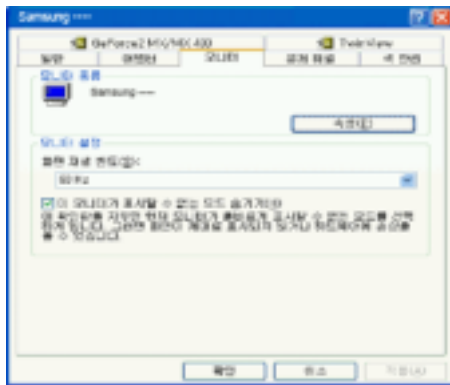


- 3 " " " " " "

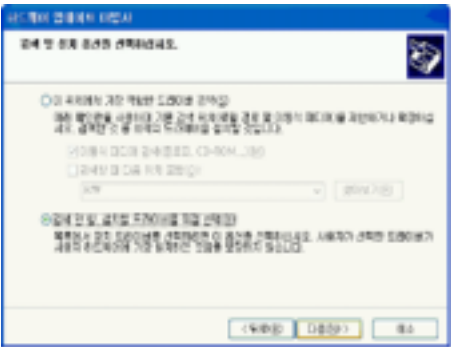
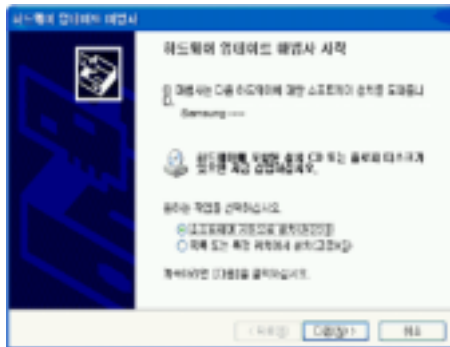


- 4

" " " " " "

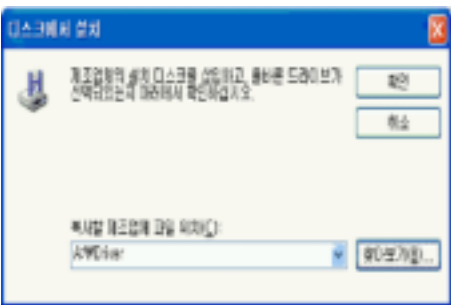
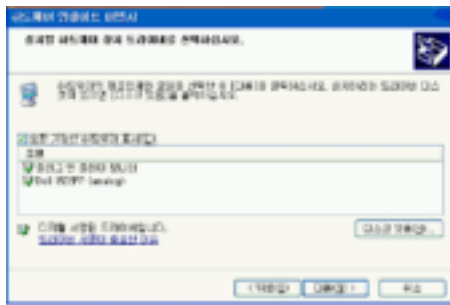


5

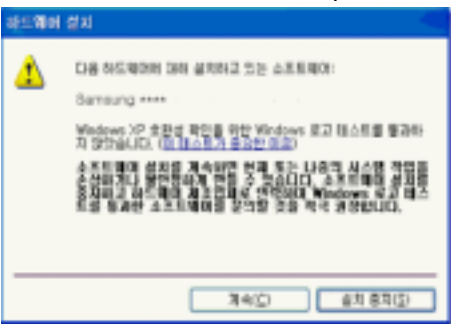
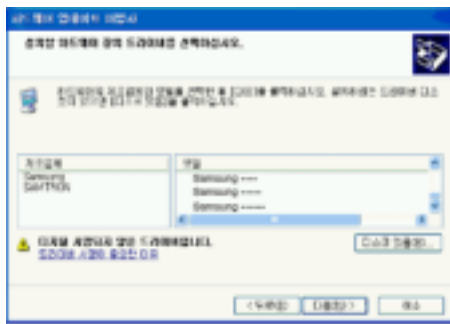


6

A:\ (, D:\ Driver)



7



MS

<http://www.sec.co.kr/monitor>

8



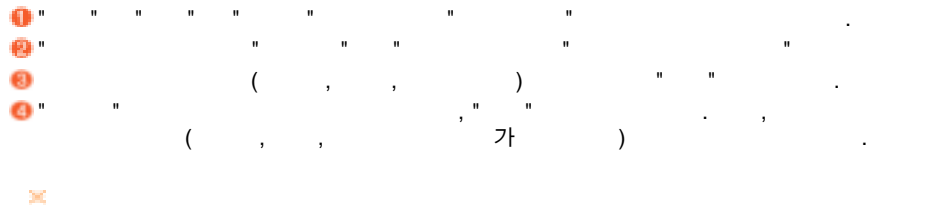
Microsoft® Windows® 2000

- 1 " " " " " "
- 2 " " " " " "
- 3 A: \ (,D: \ Driver)
- 4 " " " " " "
- 5 " " " " " "
- 6 " " " " " "
- 7 " " " " " "
- 8 A: \ (,D: \ Driver)
- 9 " " " " " "
- 10 " " " " " "

Microsoft® Windows® Me (Millennium)

- 1 " " " " " "
- 2 " " " " " "
- 3 " " " " " "
- 4 " " " " " "
- 5 " " " " " "
- 6 " " " " " "
- 7 " " " " " "
- 8 A: \ (,D: \ Driver)
- 9 " " " " " "
- 10 " " " " " "

Microsoft® Windows® NT

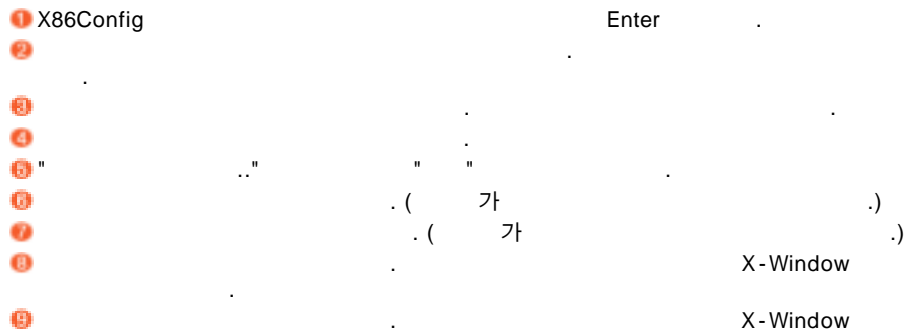


Linux

X-Window가

X86Config

X86Config



모니터 드라이버 Natural Color

Natural Color

(Natural Color S/W) ?



S/W) 가

(F1)

가

(Natural Color

(Natural Color S/W)

CD CD-ROM


Natural Color S/W가

Window [] []
D: \ color \ NCPProSetup.exe [] <Enter>
(CD 가 D: \ 가 .)

CD CD-ROM

 (Natural Color S/W)

[] []/[] , [] 가/]
Natural Color [가/] .



제품에 따라 색상 및 해상에 다를 수 있으며
규격내용은 성능개선 등 위해 예고없이 변경될 수 있습니다.

- 안전을 위한 주의 사항
- 제품 설명
- 제품 연결 및 사용
- 소프트웨어 설치 및 사용
- 화면 조정
- 문제 해결 방안
- 제품 규격
- 서비스 및 정보 안내

↑ TOP
↩ MAIN

○ 화면 조정

✕ USB

조정 버튼 직접 기능 OSD 기능



- ① [MENU / □]
- ② [▼/▲]
- ③ [■]
- ④ 가 Analog

조정 버튼 직접 기능 OSD 기능



▶ AUTO

OSD



OSD

OSD

: 5 OSD
: 5 OSD

OSD ()

MagicBright™





MagicBright™

MagicBright

MagicBright

- 7가 (/ / / / / /)



 SOURCE



SOURCE

.(/ /USB)

조정 버튼 직접 기능 OSD 기능

▶ OSD



MagicColor



▶ OSD



RTA





: MENU [] [] , MENU

: MENU [] , [] , MENU



/

가

MagicColor

- 1 MagicColor
- 2 MagicColor
- 3 Full
- 4 Intelligent



: MENU [up/down] [left/right] MENU

4가



: MENU [up/down] [left/right] MENU

[up/down] MENU [up/down] [left/right] [left/right] [left/right] [left/right]



가

- 1
- 2
- 3



: MENU [up/down] [left/right] [left/right] [left/right] MENU



가 ()
가

/

- Analog 가 .
: MENU [Up] [Down] [Left] [Right] [Up] [Down] MENU



. 가 ()

- Analog 가 .
: MENU [Up] [Down] [Left] [Right] [Up] [Down] MENU



: MENU [Up] [Down] [Left] [Right] [Up] [Down] MENU



- Analog 가 .
: MENU [Up] [Down] [Left] [Right] [Up] [Down] MENU



- Analog 가 .
: MENU [Up] [Down] [Left] [Right] [Up] [Down] MENU



 OSD 



/

. 2가
(, English)
: MENU [Up] [Down] [Left] [Right] [Up] [Down] MENU



: MENU [Up] [Down] [Left] [Right] [Up] [Down] MENU



: MENU [Up] [Down] [Left] [Right] [Up] [Down] MENU



: MENU [up/down] [left/right] MENU



- 5 , 10 , 20 , 200



: MENU [up/down] [left/right] MENU



/

가 가



: MENU [up/down] [left/right] MENU



: MENU [up/down] [left/right] MENU



: MENU [up/down] [left/right] MENU

RTA (Response Time Accelerator) 가

RTA

RTA : 가 RTA 가

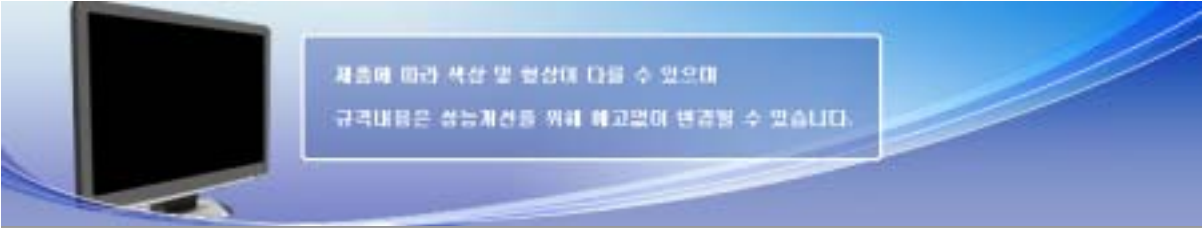


RTA : 가 RTA

: MENU [up/down] [left/right] MENU



: MENU



- [■ 안전을 위한 주의 사항](#)
- [■ 제품 설명](#)
- [■ 제품 연결 및 사용](#)
- [■ 소프트웨어 설치 및 사용](#)
- [■ 화면 조정](#)
- [■ 문제 해결 방안](#)
- [■ 제품 규격](#)
- [■ 서비스 및 정보 안내](#)

[↑ TOP](#)
[↩ MAIN](#)

○ 문제 해결 방안

[화면 사항](#) [의문 사항](#) [모니터 자체 진단](#)



가 " ? " (D-Sub)

(DVI)
가
가

[SOURCE /]
가

() ()

" : 1680 X 가
1050 60 Hz"
?

WSXGA+ 75 Hz
" : 1680 X 1050
60 Hz"가 85 Hz

" : 1680 X 1050
60 Hz"가 1

1
(.)

? 1

[SOURCE / 

DVI ?

DVI

DVI 가

DVI

? [MENU /  5

가 ? 가

?

? 가

가

?

?

()

? 가

?

()

LED가

Display Mode
가 가 ?

(가
)

16

Windows ME/XP/2000 :

?

? 가

, Plug&Play(VESA DDC) 가 ?

Plug&Play(VESA DDC)



가 , 가

- ▶
- ①
- ②
- ③

가



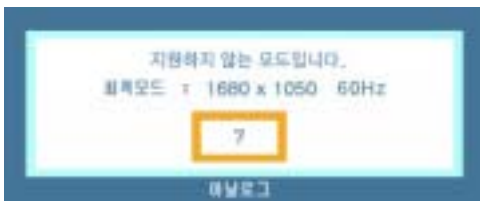
- ④



가

가

가



가

1m



PC

PC

가

1



" .," 1680 X 1050 60 Hz" 가

▶ 3

제품에 따라 색상 및 해상도 다를 수 있으며
규격내용은 성능개선 등 위해 예고없이 변경될 수 있습니다.

- 안전을 위한 주의 사항
- 제품 설명
- 제품 연결 및 사용
- 소프트웨어 설치 및 사용
- 화면 조정
- 문제 해결 방안
- 제품 규격
- 서비스 및 정보 안내

↑ TOP
↩ MAIN

○ 제품 규격

제품 사양 절전 기능 표준신호모드표



SyncMasterMagic CX226UX

GH22WS

LCD

22 () (55 cm)

473.76 mm () x 296.1mm ()

0.282 mm () x 0.282 mm ()

30 ~ 81 kHz

56 ~ 75 Hz

16.7M

1680 X 1050@60 Hz

1680 X 1050@60 Hz

RGB , DVI(Digital Visual Interface) RGB, USB Interface
 H/V sync, Composite, SOG
 0.7Vp-p ± 5 %, TTL (V high 2.0V, V low 0.8V)

146 MHz (, , USB)

AC 100 - 240~ VAC (± 10 %),60 / 50 Hz ± 3 Hz

15 D-sub
DVI-D to DVI-D ()
USB

(x x),

: 476.0 X 329.0 X 65.2 mm
: 476.0 X 396.4 X 219.3 mm / 6.1 kg

(VESA Stand)

100 mm x 100 mm ()

: 10°C ~ 40°C (50°F ~ 104°F)
: 10 % ~ 80 %,

: -20°C ~ 45°C (-4°F ~ 113°F)
: 5 % ~ 95 %,

가

LCD Panel

1ppm(1)

Pixel

• LCD Panel Sub Pixel 22 () (55 cm): 5,292,000



B (가)

가

(B A .)

제품 사양 | 전원 기능 | 표준신호모드표



가

EPA/ENERGY 2000

58 W

/ : 2 W
USB : 5 W

1 W



가

"0" Watt가



ENERGY STAR®

ENERGY2000

제품 사양 절전 기능 표준신호모드표




가
가

	(kHz)	(Hz)	(MHz)	(/)
IBM, 640 x 350	31.469	70.086	25.175	+/-
IBM, 640 x 480	31.469	59.940	25.175	-/-
IBM, 720 x 400	31.469	70.087	28.322	-/+
MAC, 640 x 480	35.000	66.667	30.240	-/-
MAC, 832 x 624	49.726	74.551	57.284	-/-
MAC, 1152 x 870	68.681	75.062	100.000	-/-
VESA, 640 x 480	37.861	72.809	31.500	-/-
VESA, 640 x 480	37.500	75.000	31.500	-/-
VESA, 800 x 600	35.156	56.250	36.000	+/+
VESA, 800 x 600	37.879	60.317	40.000	+/+
VESA, 800 x 600	48.077	72.188	50.000	+/+
VESA, 800 x 600	46.875	75.000	49.500	+/+
VESA, 1024 x 768	48.363	60.004	65.000	-/-
VESA, 1024 x 768	56.476	70.069	75.000	-/-
VESA, 1024 x 768	60.023	75.029	78.750	+/+
VESA, 1152 x 864	67.500	75.000	108.000	+/+
VESA, 1280 x 960	60.000	60.000	108.000	+/+
VESA, 1280 x 1024	63.981	60.020	108.000	+/+
VESA, 1280 x 1024	79.976	75.025	135.000	+/+
VESA, 1680 x 1050	64.674	59.883	119.000	+/-



가 Line
kHz
가 1
Refresh Rate Hz



제품에 따라 색상 및 해상도 다를 수 있으며
규격내용은 성능개선 등 위해 예고없이 변경될 수 있습니다.

- 안전을 위한 주의 사항
- 제품 설명
- 제품 연결 및 사용
- 소프트웨어 설치 및 사용
- 화면 조정
- 문제 해결 방안
- 제품 규격
- 서비스 및 정보 안내

↑ TOP

↩ MAIN

○ 서비스 및 정보 안내

[고객 등록](#)
 [서비스 센터 안내](#)
 [재활용 정보](#)
 [최적 화면 정보](#)
 [용어 설명 및 기타](#)



SyncMasterMagic



Box

www.sec.co.kr/monitor




www.sec.co.kr/monitor



가
()
SyncMasterMagic

[고객 등록](#)
 [서비스 센터 안내](#)
 [재활용 정보](#)
 [최적 화면 정보](#)
 [용어 설명 및 기타](#)





삼성전자 서비스는 고객의 입장에서 한번 더 생각하고 확실한 기술과 따뜻한 인간미,
완벽한 고객시스템을 바탕으로 최상의 서비스를 제공해 드리고자
항상 연구하고 있으며 고객의 생활속에 가족과 같이 함께하는 회사가 되겠습니다.



서비스센터 대표전화

전국 어디서나 **1588-3366**

고객상담실

서울 02-541-3000 | 060-022-3000

인터넷 홈페이지

<http://www.sec.co.kr/monitor>

서비스센터 홈페이지

<http://www.samsungsvc.co.kr>

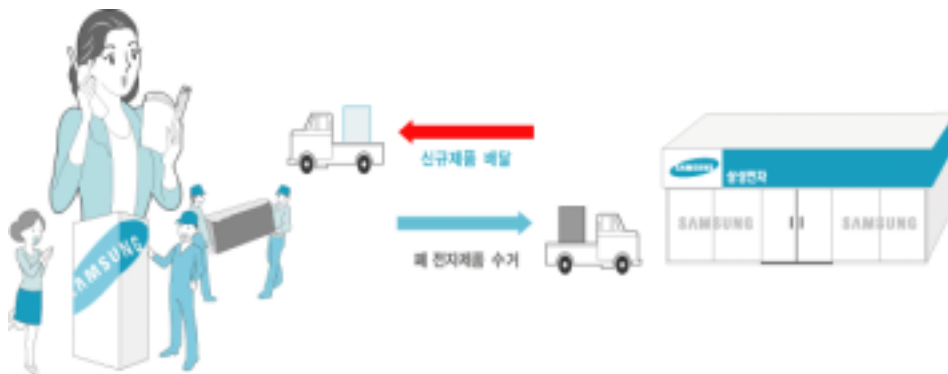
고객이 직접 원하는 날짜와 시간에 서비스 접수 및 실시간
사이버 상담이 가능한 사이버 서비스센터를 운영하고 있습니다.

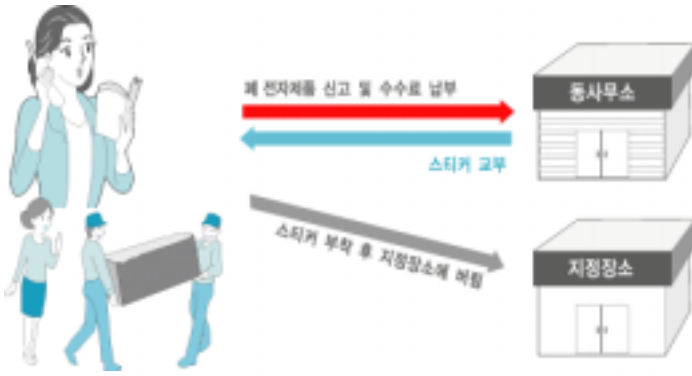
한국서비스 품질 우수기업 마크



사후봉사가 우수한 기업에 국가기관인 산업자원부
기술표준원이 품질을 보증하는 인증 마크

고객 등록 서비스 센터 안내 재활용 정보 최적 화면 정보 용어 설명 및 기타





▶ []



1992 6

1996 5 []



▶ TFT-LCD 가 ()

▶ : 1680 X 1050
▶ () : 60 Hz

▶ LCD Panel 1ppm(1)

▶ LCD Panel Sub Pixel : 22 (55 cm) : 5,292,000

▶ 가 가

▶ 가 "

▶ 가 "

▶ 가 가

▶ TFT-LCD 가 가 CDT 가

▶ 22 (55 cm) : 1680 X 1050 @ 60 Hz





(Non-interlace)

(Interlace)



가

(),
()

TV



(Dot Pitch)



가
mm

가 가

가 가



가
Hz
) 1 60

1

Refresh Rate

60 Hz



가

Line
kHz



(Plug & Play)



가

가

VESA DDC



가
가

) 가 1680 X 1050 가 1,680 () 1050 (



D-SUB



R(),G(),B(),H(),V() 5 가
R,G,B,H,V RGB



DVI



DVI (D)igital (V)ideo (I)nterface LCD



UL 2601-1/IEC 60601-1
가
가 가
가

가 가



EMC



IEC 601-1-2:1994

가 , 가
가 가
()

▶ Video In / RS 232 / Video Out

▶ (IEC 950) IEC 601-1 IEC
IEC 601-1-1
IEC 601-1-1



▶ : -40 +70
: 10 -95%,



©2007

() 가 ()

SAMSUNG SyncMasterMagic ()
Microsoft, Windows Windows NT Microsoft()
VESA, DPM DDC Video Electronics Standard Association
ENERGY STAR (名) (U.S. Environmental Protection Agency)

ENERGY STAR () ,
ENERGY STAR