



본 제품은 대한민국에서만 사용하도록 만들어져 있으며,  
해외에서는 품질을 보증하지 않습니다.  
(FOR KOREA UNIT STANDARD ONLY)

▶▶ Windows Me Windows 98 ▶▶ Natural Color

▶▶ Windows 2000 Windows XP ▶▶ MagicTune™

▶▶ 자동 최적 화면  
설정 프로그램

▶▶ 자동 최적 화면  
설정 프로그램 삭제



- 안전을 위한 주의사항
- 제품설명
- 기본설치
- 화면조정
- 문제발생시 해결방안
- 제품규격
- 서비스 안내 및 기타

표기법 | 전원 관련 | 설치 관련 | 청소 및 사용 | 기타

인체에 대한 상해나 재산상의 피해를 방지하기 위한 내용이므로 반드시 지켜서 사용하세요.

**!** 경고 / 주의 내용



가

가

**!** 표시의 내용



표기법 | 전원 관련 | 설치 관련 | 청소 및 사용 | 기타



(DPMS)

PC

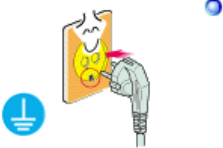
전상방지 안내문 바로가기



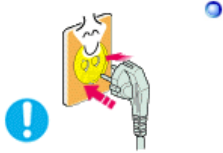
● , 가 .



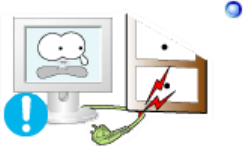
● , 가 .



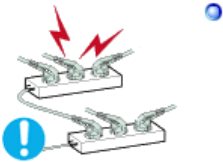
● 가 .  
● ( ) .



● 가 .



● , 가 .



● , 가 .



● 가 .



● 가 .  
● 가 .  
● , 가 .



가 . †  
 † , 가 , , 가



가 .  
 가 , .



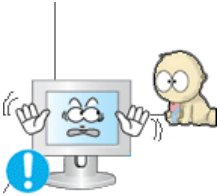
가 .  
 가 , .



가 .  
 가 , .



가 가 .  
 가 .



가 .  
 가 , .



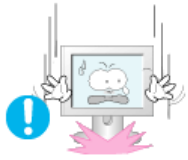
가 .  
 가 , .



가 .  
 가 , .



가 .  
 가 , .



• 모니터를 청소할 때는 부드러운 천을 사용하십시오.



• TFT-LCD



• 가



(10cm )



• 가 가 가 가 가




• , LCD




1:10


<http://www.sec.co.kr/monitor> >  
( ) >


FAQs > & 가

 주의 : 알코올, 솔벤트가 다량 함유되거나, 일부 강한 성분이 함유된  
계면 활성제를 사용시 모니터 외관의 변색, 갈라짐 또는  
LCD판넬 면의 벗겨짐 등을 유발할 수 있으므로 반드시  
추천 세척제만을 사용하십시오.  
\*추천 세척제는 당사 서비스센터에서 구입 하실 수 있습니다.

 가







 1 가

표기법 | 전원 관련 | 설치 관련 | 청소 및 사용 | 기타









가 ,

.



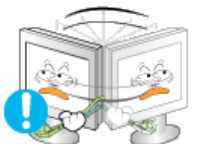
, 가

.



, 가

.



, 가

.



가

.



, ,

.



가 , 가

.



( 가 , )

.

, AV 가 , , ,

.



19 (48cm ) - 1440 x 900



가



1 5 가



가 가

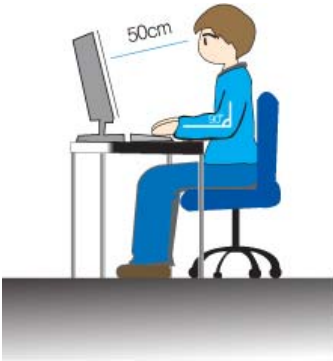


가





가 ,  
가 ,



• 45~50cm,  
• 10~20  
•  
•  
• 90  
• 90 가  
• 가

---



제품의 특징점 | 구성품 | 앞면 | 뒷면

● 제품의 특징점

● RTA (Response Time Accelerator :응답 속도 가속기)

액정 패널의 응답 속도를 패널자체가 갖고 있는 속도보다 빠르게 하여, 동영상 화면을 기존보다 선명하고 자연스럽게 보여지도록 하는 기능입니다.

- RTA 동작    패널의 응답속도를 패널자체가 갖고 있는 속도보다 빠르게 하도록 RTA 기능을 동작 시킵니다.
- RTA 해제    패널 자체가 갖고 있는 응답 속도로 동작하도록 RTA 기능을 끕니다.

(참고: RTA기능 해제를 지정하고 사용하다가, 만일 전원을 끄고 다시 켜실 경우에는 RTA 기능이 공장 출하 상태(초기화)인 동작 상태로 돌아갑니다.)

제품의 특징점 | 구성품 | 앞면 | 뒷면

구성품이 모두 들어 있는지 확인한 후 누락된 제품이 있으면 구입한 대리점으로 연락해 주세요.  
구성품 이외의 별매품을 구입하려면 서비스센터로 연락해 주세요.

● 구성품

● 선택 사양 1



모니터



모니터 받침대

● 선택 사양 2



모니터



슬라이딩 스탠드

● 설명서



모니터 설치안내서



제품 보증서



사용자 설명서,  
설치 프로그램 및 드라이버  
(제공 프로그램: 내추럴 컬러  
(Natural Color),  
MagicTune™)

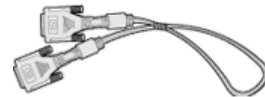
● 케이블



D-sub 케이블



전원선



DVI 케이블(별매품)

제품의 특징점

구성품

앞면

뒷면

● 앞면



**1 MENU 버튼 [☰]**

OSD메뉴를 엽니다. 그리고 OSD를 빠져나오거나 OSD 상위 메뉴로 되돌아갈 때 사용됩니다.

**2 MagicBright™ [☀] 버튼**

MagicBright™ 조정을 할 때 누릅니다.  
 MagicBright™ 란, 문서작성, 인터넷, 동영상 등 다양한 사용자 환경에 맞는 디스플레이를 제공하기 위하여 기존 모니터보다 두 배 이상의 밝기와 선명한 화질을 가진 모니터입니다. 모니터 전면에 있는 전용버튼을 통하여 사용자 환경에 맞는 6가지의 다른 밝기와 선명도를 쉽게 구현할 수 있습니다.

**1) 사용자 조정**

이 화면의 밝기와 선명도는 세밀하게 설정한 화면이지만, 사용자의 기호에 따라 사용자 눈에 편하지 않을 수 있습니다. 이럴 경우, 메뉴설정 메뉴에 있는 밝기와 선명도를 조정해 주십시오.

**2) 문자모드**

문자 모드를 선택하면 문서작업 등의 환경을 위하여 일반 모니터와 같은 수준의 밝기의 화면이 됩니다.

**3) 인터넷 모드**

인터넷 모드를 선택하면 인터넷(글자+그림) 환경을 위하여 문자 가독성을 유지하면서 향상된 밝기의 화면이 됩니다.

**4) 게임**

그래픽이 많고 전환이 빠른 게임환경에 적합한 밝기의 화면이 됩니다.

**5) 스포츠**

움직임이 많은 스포츠 환경에 적합한 밝기의 화면이 됩니다.

**6) 영화**

영화모드를 선택하면 엔터테인먼트(동영상, DVD, TV 등) 환경을 위하여 텔레비전 수준의 뛰어난 밝기와 선명도를 가진 화면이 됩니다.

[>>동영상보기](#)

**3 밝기 조정 버튼 [☀]**

화면의 밝기를 조정합니다.

**2,3 조정 버튼 [▼/▲]**

OSD메뉴화면에서 메뉴이동을 하거나 값을 조정할 때 사용됩니다.

**4 선택 버튼 [↵] / 입력 선택 버튼**

기능을 선택할 때 누릅니다. / 메뉴화면이 없는 상태에서 '☰', 버튼을 누르면 입력신호(아날로그/

디지털)가 전환됩니다.('Ⓜ' 버튼을 눌러 입력신호를 전환할 때에나 전원을 켤 때, 선택한 입력신호를 확인할 수 있는 메시지가 화면 좌측 상단에 나타납니다.)  
 참조 : 비디오 신호선택은 모니터에 연결된 장치만 선택이 가능합니다.

**5 AUTO 버튼**

'AUTO'버튼을 누르면 자동조정이 됩니다.  
 (아날로그 모드에서만 동작합니다.)  
 >>동영상 보기

**6 전원 버튼 [Ⓜ]/ 전원표시등**

화면을 켜고 끌 때 누릅니다. / 이 표시등은 정상 작동 중에는 파란색 불이 들어오며 모니터가 새로운 조정을 저장하면 파란색으로 깜박입니다. 자세한 사항은 절전기능을 참조하세요.



절전기능에 대한 자세한 내용은 제품규격의 **절전기능**을 참조하세요. 모니터를 장시간 사용하지 않을 때에는 전력 소비를 줄이기 위해 전원선을 뽑아 두는 것이 좋습니다.

**뒷면**



**심플 스탠드**  
 (모니터 뒷면의 형상은 구입하신 제품에 따라 약간씩 다를 수 있습니다.)



**슬라이딩 스탠드**

- 1 전원 연결단자(Power) 전원선을 연결하여 사용합니다.
- 2 DVI 연결단자(DVI IN) DVI 케이블로 모니터와 컴퓨터를 연결합니다.
- 3 D-sub 연결단자(RGB IN) D-sub 케이블로 모니터와 컴퓨터를 연결합니다.
- 4 도난 방지용 잠금장치 공공 장소에서도 안심하고 사용할 수 있도록 하는 도난 방지용 장치입니다.(잠금장치의 구입은 별도로 하셔야 합니다.)  
 잠금장치 구입시 사용 방법은 구입처에서 문의 하세요.
- 5 Power ON [I] / OFF [O] 모니터의 전원을 켜다 끌 수 있습니다.  
 스위치



케이블 연결에 대한 자세한 내용은 **케이블 연결** 항목을 참고하세요.





케이블 연결 | 반침대 변경 | 드라이버 설치 (자동 설치) | 드라이버 설치 (수동 설치) | 내츨컬 컬러 | 자동 최적 화면 설정 프로그램

● 케이블 연결



1. 전원선을 220V 또는 110V 전용 콘센트에 꽂아 사용하세요.  
(전압은 자동으로 조절됩니다.)
  - 2-1. 그래픽 카드에서 D-sub(아날로그) 출력을 사용할 경우  
- D-sub 케이블로 모니터의 RGB IN 단자와 컴퓨터의 D-sub 단자를 연결하세요.
- [ RGB IN ]
- 2-2. 그래픽 카드에서 DVI(디지털) 출력을 사용할 경우  
- DVI 케이블로 모니터의 DVI IN 단자와 컴퓨터의 DVI 단자를 연결하세요.
- [ DVI IN ]
- 2-3. 매킨토시를 사용할 경우  
- D-sub 케이블로 모니터의 RGB IN 단자와 매킨토시의 D-sub 단자를 연결하세요.
  - 2-4. 만약 구형 매킨토시를 사용하고 있다면 매킨토시용 어댑터(별매품)를 이용해서 매킨토시와 모니터를 연결하세요.
  3. 컴퓨터와 연결이 끝나면 전원을 켜고 사용하실 수 있습니다.

● Digital DVD 연결



1. DVI 케이블을 사용하여 디지털 DVD와 모니터의 **DVI IN** 단자에 연결합니다.
2. DVD 플레이어에 DVD를 넣고 동작시키시면 됩니다.
3. 입력 신호 버튼을 이용하여 DVD가 연결되어 있는 "디지털"을 선택합니다.

케이블 연결
받침대 변경
드라이버 설치  
(자동 설치)
드라이버 설치  
(수동 설치)
내추럴 컬러
자동 최적 화면  
설정 프로그램

## ● 받침대 변경

### ● 모니터 조립



모니터와 받침대

### ● 슬라이딩 스탠드





A. 스탠드 고정핀

● 받침대 설치

이 모니터의 받침대 장착면은 75mm x 75mm로서 VESA 표준에 맞게 되어 있습니다.



심플 스탠드

A. 받침대 장착면

B. 받침대(별매품)



슬라이딩 스탠드

1. 모니터 전원을 끄고 전원 케이블을 콘센트로부터 뽑으십시오.
2. 평평한 바닥에 모니터 앞면 보호용 천이나 쿠션을 깔고 모니터 앞면이 바닥으로 향하도록 놓으십시오.
3. 받침대에 있는 나사를 풀고 받침대를 분리하십시오.
4. 모니터의 받침대 연결부위에 있는 홈과 장착하려는 받침대(팔걸이용, 벽걸이용 또는 기타 연결받침대)에 있는 홈을 일치시키고 4개의 나사로 단단하게 고정시키십시오.

케이블 연결 | 받침대 변경 | **드라이버 설치 (자동 설치)** | 드라이버 설치 (수동 설치) | 내추멀 컬러 | 자동 최적 화면 설정 프로그램

● 드라이버 설치(자동 설치)



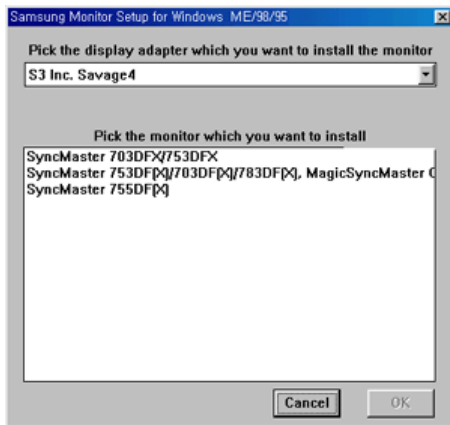
모니터 드라이버를 설치하면 해상도 및 주파수가 모니터에 맞게 설정되므로 선명한 화면에서 작업을 할 수 있습니다.

설치 드라이버를 구하려면 서비스센터나 아래에 표시된 삼성전자 홈페이지를 이용하여 빈 디스켓에 다운 받으세요.

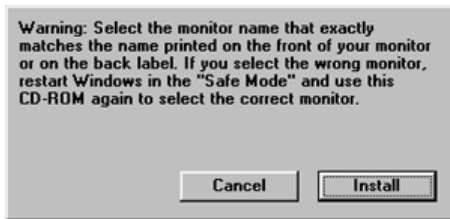
- 인터넷 <http://www.sec.co.kr/monitor> (한국)

#### Windows ME 일 경우

1. 드라이버 설치용 CD를 CD-ROM 드라이브에 넣으세요.
2. **"Windows ME 드라이버"**를 마우스로 클릭하세요.
3. 귀하의 모니터 모델을 모델 목록에서 선택하세요.



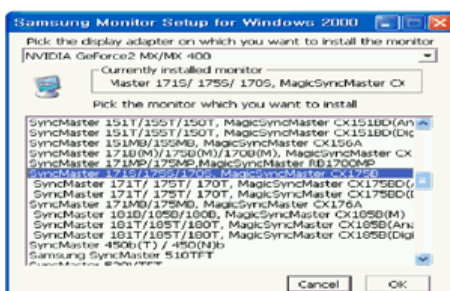
4. **"Warning"** 창에서 **"Install"** 버튼을 클릭하세요.



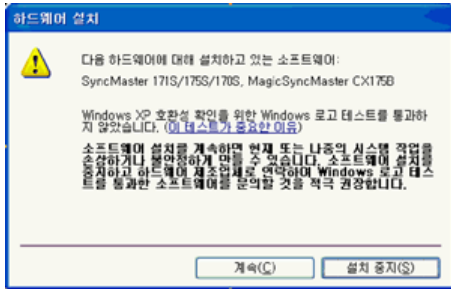
5. 모니터 드라이버 설치가 완료되었습니다.

#### Windows XP/2000 일 경우

1. 드라이버 설치용 CD를 CD-ROM 드라이브에 넣으세요.
2. **"Windows XP/2000 드라이버"**를 마우스로 클릭하세요.
3. 귀하의 모니터 모델을 모델 목록에서 선택하세요.



4. 다음과 같이 메시지 창이 보이면 **"계속"** → **"확인"** 버튼을 클릭하세요.



모니터 드라이버는 현재 MS 인증 중이며 시스템에 아무런 영향을 미치지 않습니다. 향후 로고 인증이 완료된 드라이버는 삼성전자 홈페이지에서 받을 수 있습니다.

<http://www.sec.co.kr/monitor>

5. 모니터 드라이버 설치가 완료되었습니다

● 드라이버 설치(수동 설치)

Windows XP | Windows 2000 | Windows Me | Windows NT | Linux



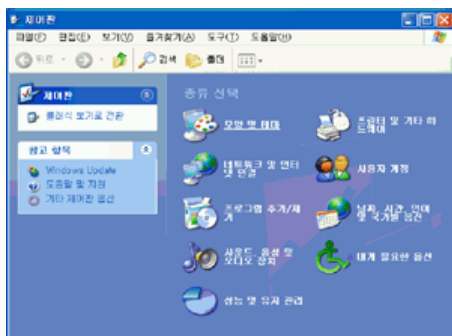
모니터 드라이버를 설치하면 해상도 및 주파수가 모니터에 맞게 설정되므로 선명한 화면에서 작업을 할 수 있습니다.

설치 드라이버를 구하려면 서비스센터나 아래에 표시된 삼성전자 홈페이지를 이용하여 빈 디스켓에 다운 받으세요.

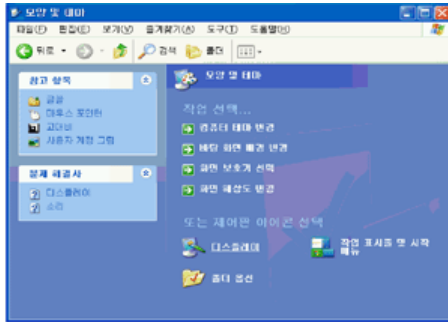
- 인터넷 : <http://www.sec.co.kr/monitor> (한국)

● Microsoft® Windows® XP 운영체제

1. 드라이버 설치용 CD를 CD-ROM 드라이브에 넣으세요.
2. "시작" → "제어판"을 선택후 "모양 및 테마" 아이콘을 클릭하세요.



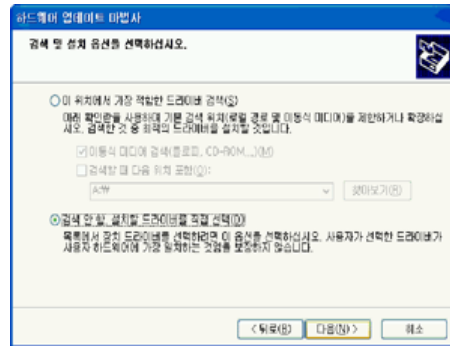
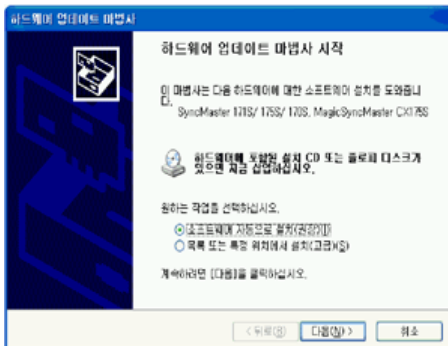
3. "디스플레이" 아이콘을 클릭 하신 후 "설정" 탭에서 "고급.." 버튼을 클릭하세요.



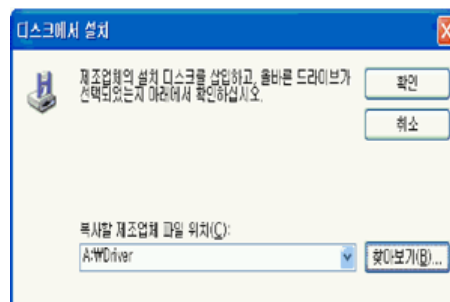
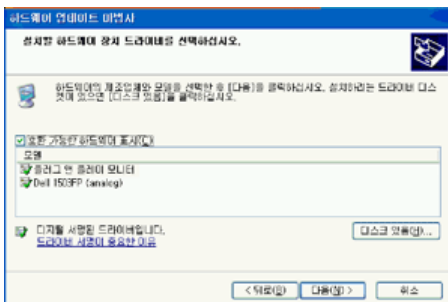
4. "모니터" 탭에서 "속성" 버튼을 클릭하세요. 만일 "속성"란이 비활성화 되어있을 경우 모니터 설정이 완료된 상태이므로 그냥 사용하셔도 됩니다.



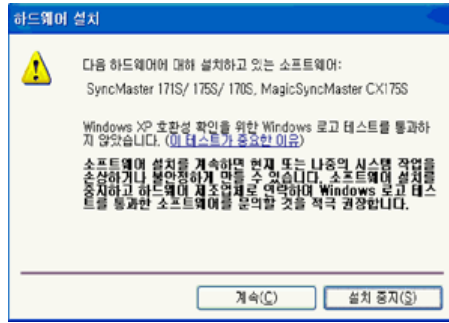
5. "하드웨어 업데이트 마법사" 창에서 "목록 또는.." → "다음" 버튼을 클릭하신 후 "검색 안함. 설치.." → "다음" 버튼을 클릭하세요.



6. "디스크 있음.." 버튼을 클릭하신 후 A:\(또는, D:\Driver)폴더를 선택하신 후 "확인" 버튼을 누르세요.



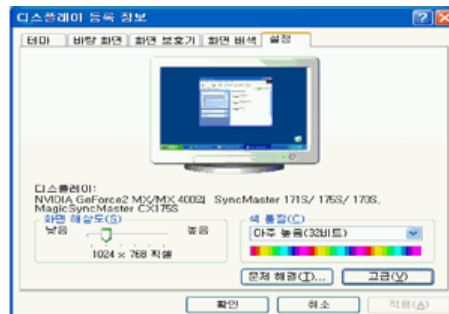
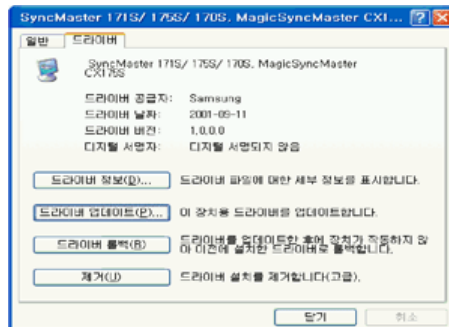
7. 화면상의 모델 목록에서 귀하의 모니터 모델을 선택하시고 "다음" 버튼을 클릭하세요. 아래와 같은 "하드웨어 설치"라는 메시지 창이 보이면 "계속" 버튼을 클릭하세요.



모니터 드라이버는 현재 MS 인증 중이며 시스템에 아무런 영향을 미치지 않습니다. 향후 로고 인증이 완료된 드라이버는 삼성전자 홈페이지에서 받을 수 있습니다.

<http://www.sec.co.kr/monitor>

8. "마침" → "닫기" → "확인" 버튼을 클릭하세요.



9. 모니터 드라이버 설치가 완료되었습니다.

## Microsoft® Windows® 2000 운영체제

부팅후 "디지털 서명을 찾을 수 없음" 이란 창이 화면에 보일때,

1. "디스크 삽입" 창에서 "확인" 버튼을 누르세요.
2. "필요한 파일" 창에서 찾아보기 버튼을 누르세요.
3. A:\(또는,D:\Driver)를 선택한 후 확인 버튼을 누르세요.

### 설치 방법


1. "시작" → "설정" → "제어판" 을 선택하세요.
2. "디스플레이" 아이콘을 더블 클릭하세요.
3. "설정" → "고급" → "모니터"를 클릭하세요.
4. 모니터 란의 "등록 정보" 버튼을 클릭하세요.
5. "드라이버"란 에서 "드라이버 업데이트" → "다음" 버튼을 클릭하세요.
6. "특정한 드라이버를 선택할 수 있도록 이 장치에 적절한 드라이버 목록 표시" 란을 선택하시고 "다음" 버튼을 클릭하세요.
7. "디스크 있음" 버튼을 클릭 하신 후 "찾아보기" 버튼을 클릭하세요.
8. A:\(또는,D:\Driver)로 지정 하신 후 "열기" → "확인" 버튼을 클릭하세요.
9. 화면상의 모델 목록에서 귀하의 모니터 모델을 선택하시고 "다음" → "다음" 버튼을 클릭하세요.
10. "마침" 버튼을 누르세요.

만일 "화면상에 디지털 서명을 찾을 수 없음" 이란 창이 보이면 "예"버튼을 클릭하고 "마침" 버튼을 누르세요.

#### ● Microsoft® Windows® Millennium 운영체제

1. "시작" → "설정" → "제어판" 을 선택하세요.
2. "디스플레이" 아이콘을 더블 클릭하세요.
3. 설정 탭을 선택하신 후 "고급" 버튼을 클릭하세요.
4. 모니터 탭을 선택하신 후 "변경"을 클릭하세요.
5. "드라이버 위치 지정.."을 선택하신 후 "다음" 버튼을 클릭하세요.
6. "특정 위치에 있는 드라이버의 목록을 .." 을 선택하고 "다음" 버튼을 클릭하세요.
7. "디스크 있음" 버튼을 클릭하신 후 "찾아보기" 버튼을 클릭하세요.
8. A:\(또는, D:\driver) 로 지정 하신 후 "확인" 버튼을 클릭하세요.
9. 화면상의 모델 목록에서 귀하의 모니터 모델을 선택하시고 "다음" → "다음" 버튼을 클릭하세요.
10. "마침" 버튼을 누르세요.

#### ● Microsoft® Windows® NT 운영체제

1. "시작" → "설정" → "제어판"을 누른 다음 "디스플레이" 아이콘을 두 번 클릭하세요.
  2. "디스플레이 등록정보" 창에서 "설정" 탭을 누른 다음 "모든 디스플레이 모드"를 클릭하세요.
  3. 사용하고자 하는 모드(해상도, 색상, 수직 주파수)를 선택한 후 "확인"을 누르세요.
  4. "테스트"를 눌러 정상적으로 화면이 나오면, "적용" 버튼을 누르세요. 만일, 정상적으로 나오지 않으면 다른 모드(해상도, 색상, 혹은 수직 주파수가 낮은 모드)를 선택하여 사용하세요.
-  모든 디스플레이 모드란이 없을 경우 화면상의 해상도 및 수직 주파수를 본 매뉴얼의 표준신호모드표를 참조하여 선택하세요.

#### ● Linux에서의 모니터 설정방법

X-Window가 실행되기 위해서는 시스템 설정파일이라 할 수 있는 X86Config 파일을 만들어 주어야 합니다. 여러분의 모니터도 이 파일을 통해서 설정할 수 있습니다. 이 파일은 X86Config를 실행하여 만들어 줍니다.

1. X86Config를 실행한 후 첫 번째 화면과 두 번째 화면에서 Enter를 하세요.
2. 세 번째 화면에서 마우스를 설정하는 화면이 나옵니다. 여러분의 컴퓨터에 맞게 마우스를 설정하세요.
3. 다음은 키보드를 선택하는 화면이 나옵니다. 여러분의 키보드에 맞게 설정하세요.
4. 다음은 모니터를 설정하는 화면이 나옵니다.
5. 먼저 수평 주파수를 설정해야 합니다. (사용자가 직접 주파수를 입력할 수도 있습니다.)
6. 다음은 수직 주파수를 설정해야 합니다. (사용자가 직접 주파수를 입력할 수도 있습니다.)
7. 다음은 모니터 모델명을 입력하세요. 여기에 입력하는 모니터의 정보는 X-Window의 실행에 직접 관련이 없습니다.
8. 이제 모니터 설정이 완료되었습니다. 다른 하드웨어 설정을 완료하시고 X-Window를 실행하세요.

케이블 연결 | 반침대 변경 | 드라이버 설치 (자동 설치) | 드라이버 설치 (수동 설치) | 내추럴 컬러 | 자동 최적 화면 설정 프로그램

#### ● 내추럴 컬러

##### ● 내추럴 컬러(NaturalColor S/W) 란?



최근 컴퓨터 사용의 문제점 중 하나는 모니터에 나타나는 색상이 프린터로 출력한 색상이나 스캐너, 디지털 카메라로 읽어들이는 이미지 색상과 일치하지 않는다는 점입니다. 내추럴 컬러 Natural Color S/W는 이런 문제점을 해결하기 위하여 삼성전자와 한국전자통신연구원(ETRI)이 공동 개발한 컬러운영시스템으로, 삼성 모니터에만 사용이 가능하며 모니터의 출력 색상 조정과 모니터와 프린터간 색상일치를 제공합니다. 자세한 내용은 소프트웨어 도움말(F1)을 참조하세요.

#### 내추럴 컬러(Natural Color S/W) 설치

삼성모니터에 포함되어 있는 CD를 CD-ROM드라이브에 삽입하시면 프로그램 설치 초기 화면이 실행됩니다. 이 초기화면에서 내추럴 컬러 설치하기를 클릭하시면 Natural Color S/W가 설치됩니다.

수동으로 설치하시려면 삼성모니터에 포함되어 있는 CD를 CD-ROM드라이브에 삽입하시고 Window의 [시작] 단추를 클릭한 후 [실행]을 선택합니다. D:\color\kor\setup.exe 입력하고 <Enter>키를 누릅니다. (설치 CD를 삽입한 드라이브가 D:\가 아니면 해당 드라이브를 입력하십시오.)

#### 내추럴 컬러(Natural Color S/W) 프로그램의 삭제

[시작]메뉴에서 [설정]/[제어판]을 선택하고, [프로그램 추가/삭제]를 두 번 클릭합니다. 목록에서 Natural Color를 선택한 후 [추가/삭제]단추를 클릭합니다.

케이블 연결 | 받침대 변경 | 드라이버 설치 (자동 설치) | 드라이버 설치 (수동 설치) | 내추럴 컬러 | **자동 최적 화면 설정 프로그램**

### ● 자동 최적 화면 설정 프로그램

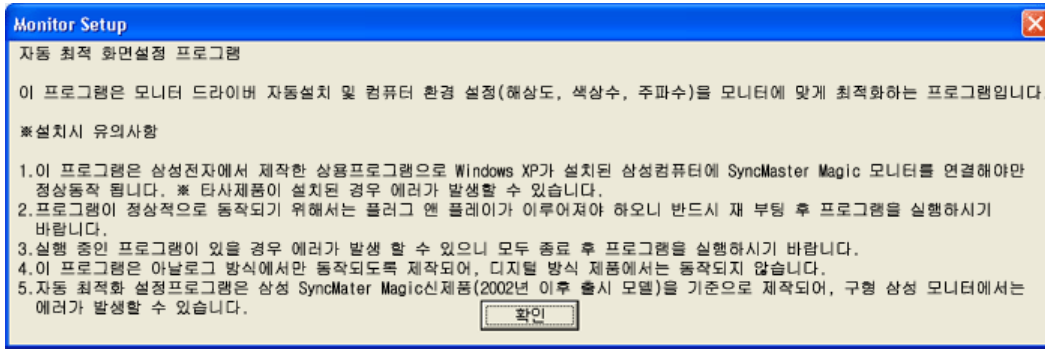
프로그램 설치 방법 | 바탕화면 아이콘에서 실행방법 | 프로그램 삭제 방법



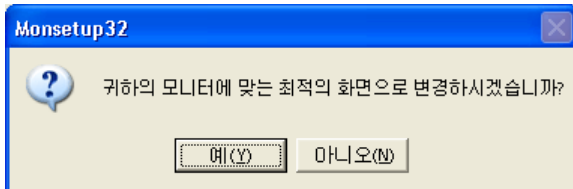
이 프로그램은 모니터 드라이버 자동설치 및 컴퓨터 환경 설정(해상도, 색상수, 주파수)을 모니터에 맞게 최적화하는 프로그램입니다. 이 프로그램은 일부 모니터에는 적용되지 않습니다.

#### -프로그램 설치 방법-

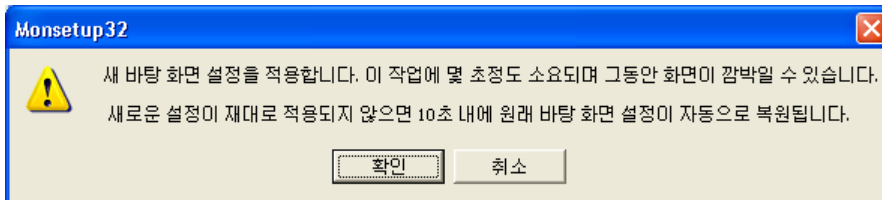
1. 드라이버 설치용 CD를 CD-ROM 드라이브에 넣으세요.
2. "자동 최적 화면설정 프로그램 설치"를 클릭하세요.
3. "확인" 버튼을 클릭하세요.



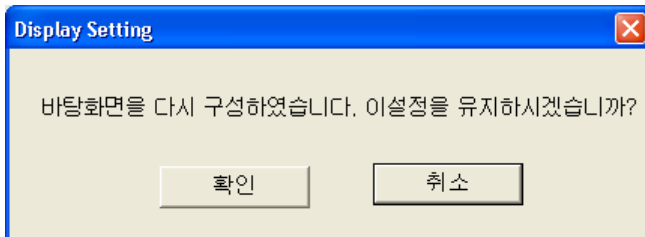
4. "예" 버튼을 클릭하세요.



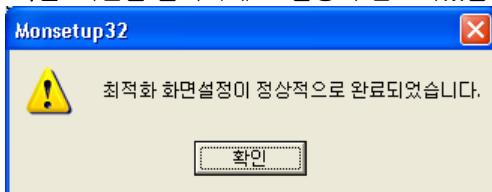
5. "확인" 버튼을 클릭하세요.



6. "확인" 버튼을 클릭하세요.

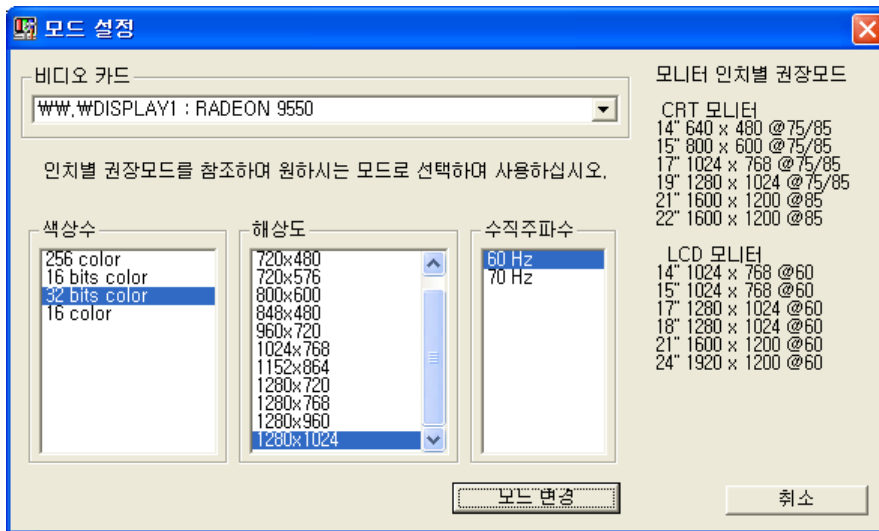


7. "확인" 버튼을 클릭하세요. 설정이 완료되었습니다.



앞의 6번 단계에서 취소 버튼은 누를 경우 수동 설정으로 전환 됩니다.  
수동설정은 아래 그림의 '모니터 인치별 권장모드'를 참조하시어 설정하시기 바랍니다.

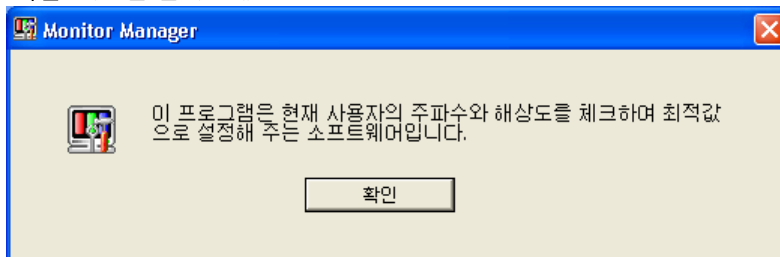




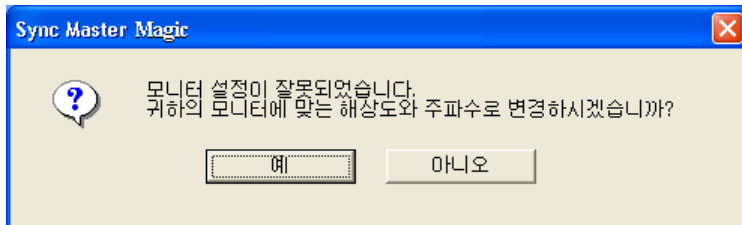
**-바탕화면 아이콘에서 실행방법-**

사용 중 모드를 다시 최적화 하고 싶을 경우,

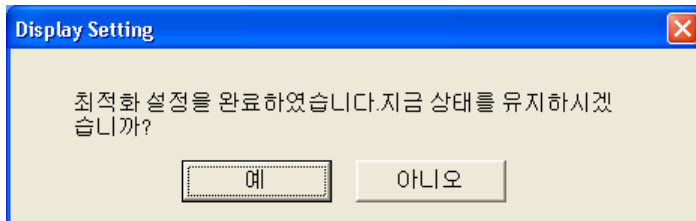
1. 바탕화면에 있는 **Monman.exe** 아이콘을 더블 클릭하세요.
2. "확인" 버튼을 클릭하세요.



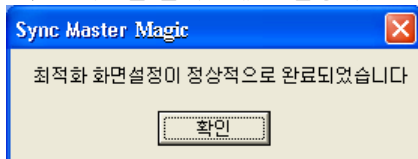
3. "예" 버튼을 클릭하세요.



4. "예" 버튼을 클릭하세요.



5. "확인" 버튼을 클릭하세요. 설정이 완료되었습니다.

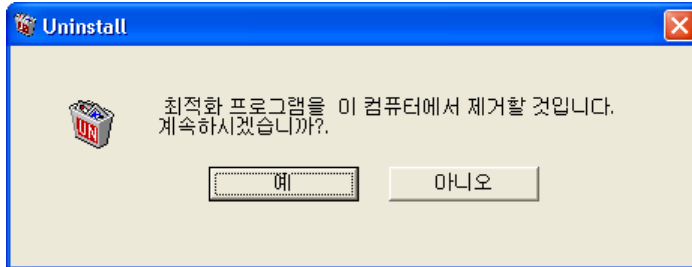


**-프로그램 삭제 방법-**

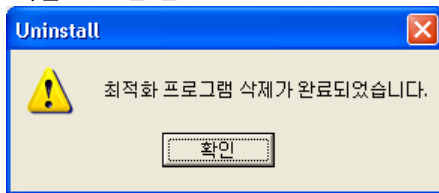


본 프로그램은 컴퓨터의 시스템이나 레지스트리에 영향을 미치지 않고 실행하도록 제작되었기 때문에, 사용자가 수동으로 삭제할 수 있습니다.

1. 드라이버 설치용 CD를 CD-ROM 드라이브에 넣으세요.
2. "자동 최적 화면설정 프로그램 삭제"를 클릭하세요.
3. "예" 버튼을 클릭하세요.



4. "확인" 버튼을 클릭하세요. 삭제가 완료되었습니다.



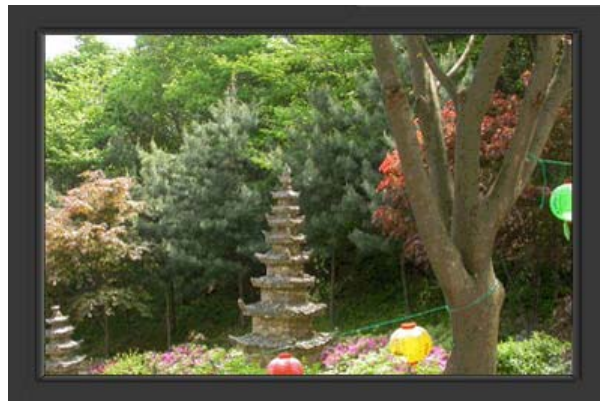


버튼 설명

직접 기능

OSD 기능

MagicTune™



1. [MENU]메뉴화면을 켜고 끄거나, 조정메뉴화면에서 이전단계로 돌아갈 때 사용합니다.
2. [▼/▲]메뉴화면에서 메뉴를 이동하거나 조정할 때 누릅니다.
3. [Ⓜ]원하는 기능을 선택할 때 누릅니다.
4. [AUTO]화면을 자동으로 조정합니다.

버튼 설명

직접 기능

OSD 기능

MagicTune™

➔ AUTO



**메뉴**

**설명**

**AUTO**

자동 조정 기능을 사용하여 모니터는 수신되는 비디오 신호를 자동으로 조절합니다.

미세 조정(미세 조정), 큰폭조정(주파수 조정)의 값과 위치도 자동으로 조절됩니다.

보다 정확한 자동 조정을 원하실 때에는 자동화면 조정용 패턴을 실행한 상태에서 '자동 조정'기능을 실행해 주세요.

(아날로그 모드에서만 동작합니다.)

- 자동 조정 후 화면이 깨끗하게 조정 되지 않을 경우, 자동 조정 버튼을 다시 눌러 조정합니다.

- 디스플레이 등록 정보에서 해상도 설정을 변경하게 되면, 이 모니터는 스스로 자동 조정 기능을 실행합니다.

➔ OSD 조정 잠금



메뉴

설명

**OSD 조정 잠금**

OSD조정을 고정할 수 있는 기능입니다. MENU버튼을 5초동안 누르고 있으면 OSD 조정 잠금 기능이 실행 됩니다. 메뉴버튼을 다시 5초동안 누르면 OSD조정 잠금 기능이 해제됩니다.



OSD조정 잠금 기능을 사용해도 밝기와 명암은 조정할 수 있습니다.

➔ **MagicBright™**



메뉴

설명





**MagicBright™**

MagicBright 버튼을 누릅니다. 다시 MagicBright 버튼을 눌러 원하는 모드를 선택합니다.

- 6가지 모드(사용자 조정/문자 모드/인터넷 모드/게임/스포츠/영화)

➔ **밝기**



메뉴	설명
 <b>밝기</b>	메뉴화면이 화면상에 나타나지 않았을 때  버튼을 눌러 밝기를 조정할 수 있습니다.

➤ SOURCE

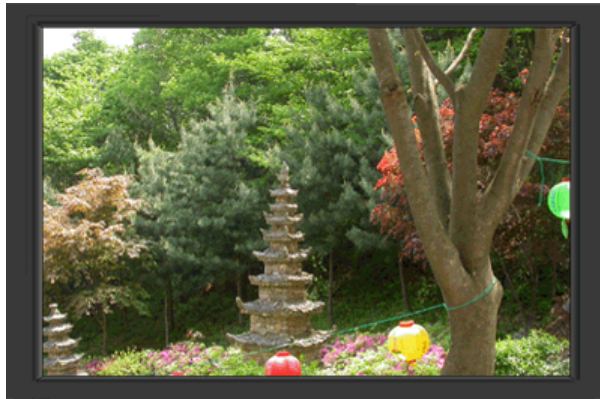


메뉴	설명
<b>SOURCE</b>	비디오 신호를 선택합니다.(아날로그/디지털)



화면	밝기	명암			
색상	MagicColor	바탕색 조정	색상 조정	감마 조정	
화질	주파수 조정	미세 조정	선명도	수평 위치	수직 위치
OSD	메뉴 언어	수평 위치	수직 위치	메뉴 투명도	메뉴 표시 시간
설정	자동 입력 선택	화질 초기화	색상 초기화	RTA	
정보 표시					

→ 화면



메뉴	설명	재생/멈춤
	메뉴화면의 메뉴를 이용하여 화면의 밝기를 조정할 수 있습니다.	
밝기	<p><b>직접조정</b> : 메뉴화면이 화면상에 나타나지 않았을 때  버튼을 눌러 밝기를 조정할 수 있습니다.</p> <p><b>조정 방법</b> : MENU →  →  → ▲, ▼ → MENU</p>	
명암	<p>메뉴화면의 메뉴를 이용하여 화면의 명암을 조정할 수 있습니다. (MagicColor의 Full 모드와 Intelligent 모드에서는 지원하지 않습니다.)</p> <p><b>조정 방법</b> : MENU →  → ▲, ▼ →  → ▲, ▼ → MENU</p>	



→ 색상



메뉴	설명	재생/멈춤
<b>MagicColor</b>	<p>삼성전자가 독자적으로 개발한 디지털 화질개선 신기술로 화질 변화 없이 자연색을 보다 선명하게 표현해줍니다.</p>	
	<p><b>1) 해제</b> - MagicColor 기능을 해제합니다.</p>	
	<p><b>2) 데모</b> - MagicColor 동작상태와 일반적인 상태를 비교하실 수 있습니다.</p>	
	<p><b>3) Full</b> - 스킨영역을 포함한 더욱 더 선명한 화질을 보실 수 있습니다.</p>	
	<p><b>4) Intelligent</b> - 스킨영역을 제외한 다른 부분의 채도를 향상 시켜줍니다.</p>	
	<p><b>5) MagicZone</b> - MagicZone은 모니터 특정 영역의 밝기, 선명도, 색상, 채도를 높여 동영상이나 사진 등을 좀 더 밝고 선명하게 보기 위한 기능입니다. 특히 동화상 화면에서 더욱 더 적절하게 사용 가능합니다.</p>	
	<p> <b>색조</b> : 이 기능은 색상을 조정합니다.</p>	
	<p> <b>색채도</b> : 이 기능은 색채도를 조정합니다.</p>	
	<p> <b>밝기</b> : 이 기능은 밝기를 조정합니다.</p>	
	<p> <b>선명도</b> : 이 기능은 선명함과 흐림을 조정합니다.</p>	
<p> <b>수평 위치</b> : 이 기능은 <b>MagicZone</b>의 위치를 왼쪽 또는 오른쪽으로 조정합니다.</p>		
<p> <b>수직 위치</b> : 이 기능은 <b>MagicZone</b>의 위치를 위쪽 또는 아래쪽으로 조정합니다.</p>		
<p> <b>수평 크기</b> : 이 기능은 <b>MagicZone</b>의 수평 크기를 조정합니다.</p>		
<p> <b>수직 크기</b> : 이 기능은 <b>MagicZone</b>의 수직 크기를 조정합니다.</p>		
<p>사용자의 기호에 따라 4가지 모드의 색상을 변경할 수 있습니다.</p>		




<p>바탕색 조정</p>	<p>-차갑게, 표준, 따뜻하게, 사용자 조정 (MagicColor의 Full 모드와 Intelligent 모드에서는 지원하지 않습니다.)</p> <p>조정 방법 : MENU → ▲, ▼ → [ ] → ▲, ▼ → [ ] → ▲, ▼ → MENU</p>	
<p>색상 조정</p>	<p>화면의 적색, 녹색, 청색의 값을 각각 임의대로 조정합니다. -적, 녹, 청 (MagicColor의 Full모드와 Intelligent 모드에서는 지원하지 않습니다.)</p> <p>조정 방법 : MENU → ▲, ▼ → [ ] → ▲, ▼ → [ ] → ▲, ▼ → [ ] → ▲, ▼ → MENU</p> <p>감마 모드 조정 시 중간 명도를 가진 색의 밝기를 변경할 수 있습니다.</p> <ul style="list-style-type: none"> <li>• 모드 1</li> <li>• 모드 2</li> <li>• 모드 3</li> </ul>	
<p>감마 조정</p>	<p>조정 방법 : MENU → ▲, ▼ → [ ] → ▲, ▼ → [ ] → ▲, ▼ → MENU</p>	



화질 [ ]

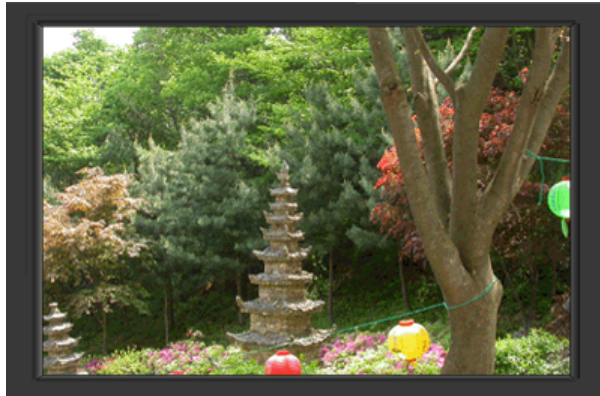



메뉴	설명	재생/멈춤
<p>주파수 조정</p>	<p>화면상에 수직으로 나타나는 노이즈(줄무늬)를 제거합니다. 조정을 한 후에는 화면위치가 바뀔 수 있으므로 수평 위치 조정 메뉴를 사용하여 화면이 가운데로 오도록 재조정 하세요. (아날로그 모드에서만 동작합니다.)</p> <p>조정 방법 : MENU → ▲, ▼ → [ ] → [ ] → ▲, ▼ → MENU</p>	

미세 조정	<p>화면상에 수평으로 나타나는 노이즈(줄무늬)를 제거합니다. 미세 조정으로 노이즈가 완전히 제거되지 않으면 주파수 조정을 한 다음 미세 조정을 다시 하세요. (아날로그 모드에서만 동작합니다.)</p>	
선명도	<p><b>조정 방법</b> : MENU → ▲, ▼ → [ ] → ▲, ▼ → [ ] → ▲, ▼ → MENU</p> <p>화면의 윤곽을 조정합니다. (MagicColor의 Full모드와 Intelligent 모드에서는 지원하지 않습니다.)</p>	
수평 위치	<p>화면의 위치를 왼쪽 또는 오른쪽으로 조정합니다. (아날로그 모드에서만 동작합니다.)</p> <p><b>조정 방법</b> : MENU → ▲, ▼ → [ ] → ▲, ▼ → [ ] → ▲, ▼ → MENU</p>	
수직 위치	<p>화면의 위치를 위쪽 또는 아래쪽으로 조정합니다. (아날로그 모드에서만 동작합니다.)</p> <p><b>조정 방법</b> : MENU → ▲, ▼ → [ ] → ▲, ▼ → [ ] → ▲, ▼ → MENU</p>	



OSD 



메뉴	설명	재생/멈춤
메뉴 언어	<p>메뉴화면에 표시되는 언어를 선택하는 기능입니다. 2가지 언어를 선택할 수 있습니다. (한국어, English)</p> <p><b>조정 방법</b> : MENU → ▲, ▼ → [ ] → [ ] → ▲, ▼ → MENU</p>	

수평 위치	<p>메뉴화면의 수평 위치를 조정합니다.</p> <p><b>조정 방법 :</b> MENU → ▲, ▼ → [↔] → ▲, ▼ → [↔] → ▲, ▼ → MENU</p>	
수직 위치	<p>메뉴화면의 수직 위치를 조정합니다.</p> <p><b>조정 방법 :</b> MENU → ▲, ▼ → [↕] → ▲, ▼ → [↕] → ▲, ▼ → MENU</p>	
메뉴 투명도	<p>화면조정 메뉴의 투명도를 선택합니다.</p> <p><b>조정 방법 :</b> MENU → ▲, ▼ → [↔] → ▲, ▼ → [↔] → ▲, ▼ → MENU</p>	
메뉴 표시 시간	<p>일정한 시간동안 화면조정 메뉴를 조정하지 않으면 자동으로 메뉴화면이 사라집니다. 메뉴화면이 자동으로 사라지는 시간을 설정하는 기능입니다.</p> <p>- 5 초, 10 초, 20 초, 200 초</p> <p><b>조정 방법 :</b> MENU → ▲, ▼ → [↔] → ▲, ▼ → [↔] → ▲, ▼ → MENU</p>	



➔ 설정



메뉴	설명	재생/멈춤
자동 입력 선택	<p>입력선택을 자동으로 선택 하면 입력 신호를 모니터가 자동으로 선택하고 수동으로 선택하면 사용자가 직접 입력신호를 선택해야 합니다.</p> <p><b>조정 방법 :</b> MENU → ▲, ▼ → [↔] → [↔] → ▲, ▼ → MENU</p>	
화질 초기화	<p>화질 설정을 초기화 합니다.</p> <p><b>조정 방법 :</b> MENU → ▲, ▼ → [↔] → ▲, ▼ → [↔] → ▲, ▼ → MENU</p>	

▼ → MENU

색상 설정을 초기화 합니다.

색상 초기화

조정 방법 : MENU → ▲, ▼ → [ ] → ▲, ▼ → [ ] → ▲, ▼ → MENU



RTA (Response Time Accelerator : 응답 속도 가속기)  
액정 패널의 응답 속도를 패널자체가 갖고 있는 속도보다 빠르게 하여, 동영상 화면을 기존보다 선명하고 자연스럽게 보여지도록 하는 기능입니다.

RTA

RTA 동작: 패널의 응답속도를 패널자체가 갖고 있는 속도보다 빠르게 하도록 RTA 기능을 동작 시킵니다.

RTA 해제: 패널 자체가 갖고 있는 응답 속도로 동작하도록 RTA 기능을 끕니다.



참고 : RTA기능을 해제를 지정하고 사용하다가, 만일 전원을 끄고 다시 켜실 경우에는 RTA 기능이 공장 출하 상태 (초기화)인 동작 상태로 돌아갑니다.)

조정 방법 : MENU → ▲, ▼ → [ ] → ▲, ▼ → [ ] → ▲, ▼ → MENU



정보 표시 [ ]



메뉴

설명

정보 표시

컴퓨터 시스템에서 설정한 현재 사용중인 주파수와 해상도를 보여줍니다.  
참고 : 이 기능은 단지 확인하는 기능이며 주파수 조정은 컴퓨터에서 합니다.

조정 방법 : MENU → ▲, ▼

# MagicTune™ 도움말

개요 | 설치 | OSD 모드 | 보정 | 제거 | 문제 해결

## 개요

### ■ MagicTune™이란?

모니터 성능은 그래픽 카드, **호스트 컴퓨터**, 조명 상태 및 기타 환경 요인에 따라 달라질 수 있습니다. 모니터에 표시되는 이미지 품질을 최상의 상태로 유지하려면 사용 중인 모니터의 고유 설정에 맞게 이미지를 조정해야 합니다. 그러나 수동으로 이미지를 조정하는 것은 쉬운 일이 아닙니다. 이미지를 제대로 조정하려면 단계별 프로세스를 통해 그림 품질을 최상으로 설정해주는 사용이 편리한 프로그램이 필요합니다.

대부분의 경우 화면 밝기 또는 선명도를 조정하는 간단한 작업에도 이해하기 어려운 여러 단계의 화면조정 메뉴(OSD)를 거쳐야 합니다. 또한 모니터 조정을 올바르게 설정할 수 있도록 도와주는 어떠한 제어장치도 제공되지 않습니다. MagicTune™은 각 모니터 기능에 대한 자세한 설명과 알기 쉬운 지침을 통해 조정 작업을 도와주는 소프트웨어 유틸리티입니다.



### ■ 기본 기능

MagicTune™은 DDC/CI(Display Data Channel Command Interface) 프로토콜을 사용하여 모니터와 색을 조정할 수 있는 소프트웨어 유틸리티입니다. 이 소프트웨어를 사용하여 화면을 조정하면 화면조정 메뉴(OSD)를 사용하지 않아도 됩니다. MagicTune™은 Windows™ 98 SE, Me, 2000, XP Home 및 XP Professional을 지원합니다. **MagicTune™은 Windows™ 2000 이상에서 사용을 권장합니다.**

MagicTune™은 백그라운드에서 실행되며 시스템 트레이 메뉴를 통해 액세스할 수 있습니다. MagicTune™을 사용하면 사용자 환경에 가장 적합한 모니터 구성을 쉽게 저장 및 사용할 수 있기 때문에 화면을 빠르고 정확하게 조정할 수 있습니다.



### ■ OSD 모드

OSD 모드에서는 미리 정의된 순서를 거치지 않고도 단일 모니터 설정을 쉽게 변경할 수 있습니다. 원하는 모니터 설정에 쉽게 액세스할 수 있다는 장점이 있습니다.



- Windows™는 Microsoft Corp.의 등록 상표입니다.

MagicTune™ 프로그램은 모니터 제품을 위한 추가 프로그램입니다. 이전 또는 최신 비디오 드라이버를 설치하는 컴퓨팅 시스템 중에는 MagicTune™과 호환되지 않는 것이 있을 수 있습니다. MagicTune™에 대한 기술 지원을 받으려면 MagicTune™ 웹사이트를 방문하십시오.

시양은 예고 없이 변경될 수 있습니다.  
MagicTune™은 SAMSUNG ELECTRONICS CO., Inc.의 상표이며 Windows™는 Microsoft Corp.의 등록 상표입니다.  
다른 상표는 해당 회사의 소유입니다

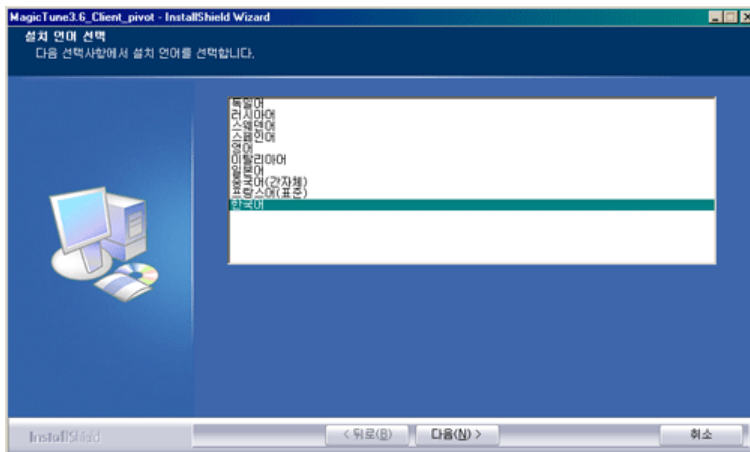
# MagicTune™ 도움말

개요 | 설치 | OSD 모드 | 보정 | 제거 | 문제 해결

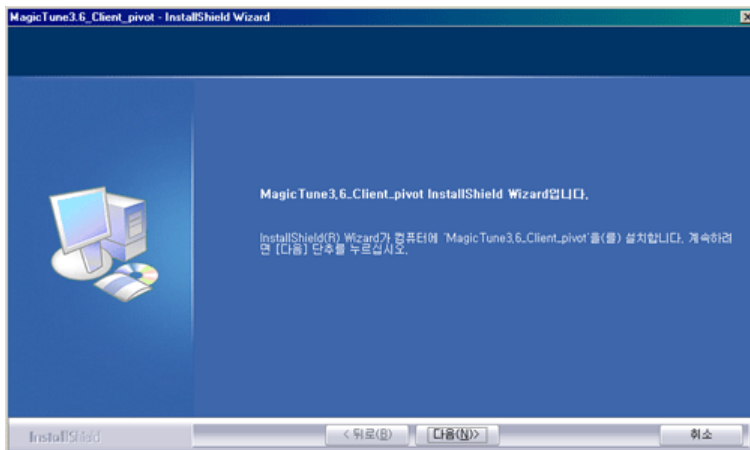
## 설치

### 설치 순서

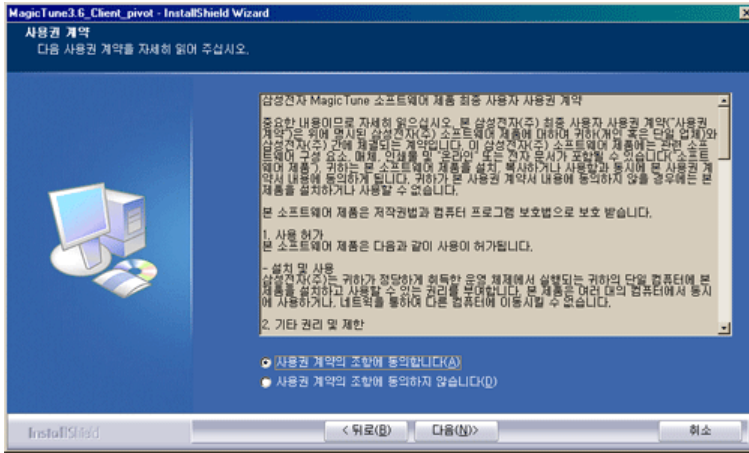
1. 먼저 설치 CD를 CD-ROM에 넣으세요.
2. MagicTune™ 설치 프로그램을 클릭합니다.
3. 설치 언어를 선택 하고 다음을 클릭합니다.



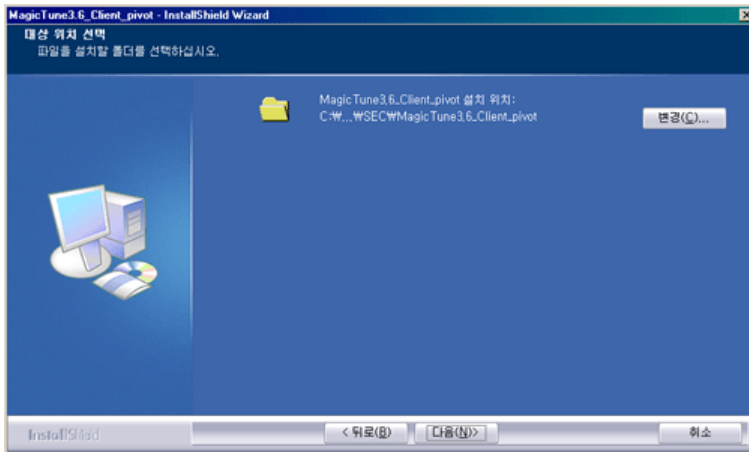
4. 설치 마법사 화면이 나타나면 다음을 클릭합니다.



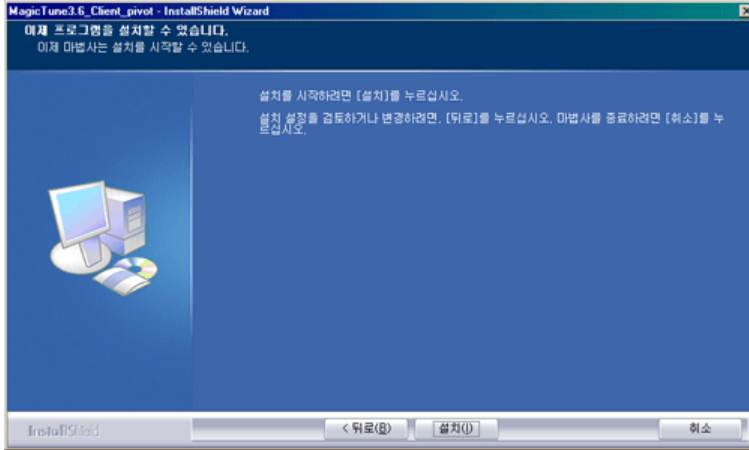
5. '사용권 계약의 조항에 동의합니다'를 선택하고 다음을 클릭합니다.



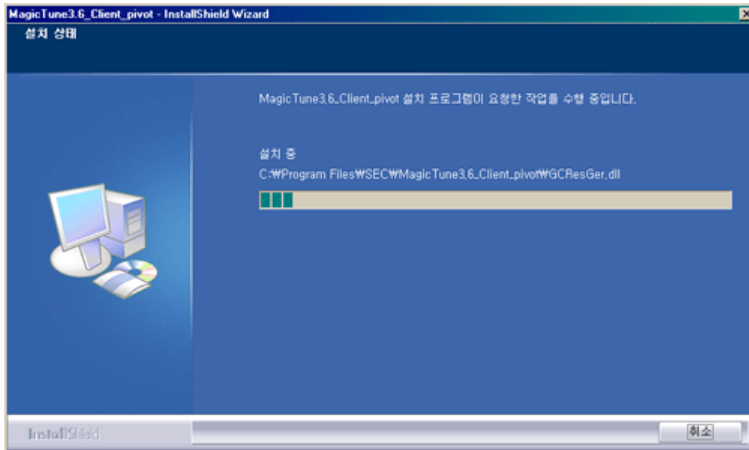
6. 설치할 폴더를 선택합니다.



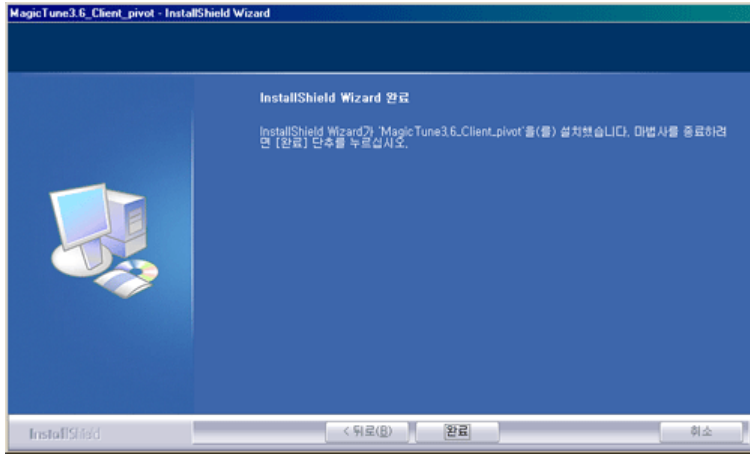
7. 설치를 클릭합니다.



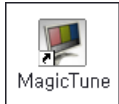
8. 설치 상태 화면이 나타납니다.



9. 완료를 클릭합니다.



10. 설치가 완료되면 바탕화면에 MagicTune™ 실행 아이콘이 생성됩니다.



아이콘을 두번 클릭합니다.



컴퓨터 시스템 및 모니터 사양에 따라 MagicTune™ 실행 아이콘이 나타나지 않을 수 있습니다. 실행 아이콘이 나타나지 않을 때는 F5 Key 를 눌러 주십시오.



### ? 설치시 제한 사항 및 문제점

MagicTune™의 설치는 비디오 카드, 마더보드, 네트워크 환경등의 영향을 받을 수 있습니다. 설치하다가 문제가 생기면 [문제 해결](#)을 참고 하세요.

### i 시스템 요구사항

OS

- Windows™ 98 SE
- Windows™ Me
- Windows™ 2000
- Windows™ XP Home Edition
- Windows™ XP Professional



**MagicTune™은 Windows™ 2000이상에서 사용을 권장합니다.**

하드웨어

- 32MB 이상의 메모리
- 25MB 이상의 하드 디스크 공간

\* 자세한 내용은 [홈페이지](#)를 참고하세요.



- Windows™는 Microsoft Corp.의 등록 상표입니다.



MagicTune™ 프로그램은 모니터 제품을 위한 추가 프로그램입니다.  
이전 또는 최신 비디오 드라이버를 설치하는 컴퓨팅 시스템 중에는 MagicTune™과 호환되지 않는 것이  
있을 수 있습니다.  
MagicTune™에 대한 기술 지원을 받으려면 MagicTune™ 웹사이트를 방문하십시오.

시양은 예고 없이 변경될 수 있습니다.  
MagicTune™은 SAMSUNG ELECTRONICS CO., Inc.의 상표이며 Windows™ 는 Microsoft Corp.의 등록 상표입니다.  
다른 상표는 해당 회사의 소유입니다

# MagicTune™ 도움말

개요 | 설치 | OSD 모드 | 보정 | 제거 | 문제 해결

MagicTune™을 사용하면 사용자 환경에 가장 적합한 모니터 구성을 쉽게 저장 및 사용할 수 있기 때문에 화면을 빠르고 정확하게 조정할 수 있습니다.



- 각 모니터의 사양에 따라 OSD모드가 도움말에서 보이는 것과 다르게 표시될 수 있습니다.
- Pivot 기능 동작시 MagicTune™ 프로그램의 일부 기능이 정상 동작 하지 않을 수 있습니다.
- AutoRotation : AutoRotation기능으로 모니터를 0도, 90도, 180도로 회전했을 때 OSD모드도 자동으로 회전합니다.

Rotation을 실행하기 위해서는

- PC에 Rotation 프로그램과 MagicTune™3.6 프로그램을 함께 설치해야 합니다.
- 설치 후 MagicTune™ 3.6을 실행하고
- 선택 사양 > 사용자 선택 > 작업 표시줄 상주 선택 메뉴를 체크하세요.

- 모니터 모델에 따라서 조금씩 다른 OSD가 나타날 수 있습니다.

## OSD 모드

OSD 모드에서는 모든 모니터의 설정을 쉽게 할 수 있습니다. 제어판 상단에 있는 탭을 선택하면 해당 탭에 포함된 조정메뉴에 대한 일반적인 설명이 표시됩니다. 탭을 선택하면 메뉴 목록이 표시됩니다. 모니터의 빠른 조정을 위해 모든 탭과 하위 메뉴 항목을 쉽게 사용할 수 있습니다.

### 버튼 정의

확인	모든 변경 내용을 적용하고 MagicTune™을 닫습니다.
초기화	활성화된 제어판의 모니터 값을 제조업체에서 초기 생산할 때의 설정으로 설정됩니다 .
취소	활성화된 제어판의 모니터 값을 이전 설정으로 복원합니다. 현재 제어판 내용을 변경하지 않은 경우에는 취소 명령을 실행해도 아무런 동작도 일어나지 않습니다.



### 화면 탭 정의

사용자가 원하는 화면상태를 조정하여 사용할 수 있습니다.

밝기	화면전체를 밝게 또는 어둡게 조정합니다. 밝기를 제대로 조정하지 않으면 어두운 영역 이미지에 대한 상세 정보가 손실됩니다. 최상의 이미지를 위해 밝기를 조절하십시오.
명암	모니터 화면의 밝은 곳과 어두운 곳의 밝기 차이를 조정합니다. 즉 화면의 또렷한 정도를 나타냅니다.
해상도	지원되는 모든 디스플레이 해상도를 나열합니다 .

MagicBright란, PC 모드에서만 작동하며 문서작성, 인터넷, 게임,스포츠, 영화등 다양한 사용자 환경에 맞는 디스플레이를 제공하기 위하여 기존 모니터 보다 두배 이상의 밝기와 선명한 화질을 가진 모니터입니다. 전용버튼을 이용하여 사용자 환경에 맞는 다른 밝기와 선명도를 쉽게 구현할 수 있습니다.

1. 문자 : 문서작업등의 환경을 위하여 일반 모니터와 같은 수준의 밝기의 화면이 됩니다.
2. 인터넷 : 인터넷(글자+그림) 환경을 위하여 문자가독성을 유지하면서 향상된 밝기의 화면이 됩니다.
3. 게임 : 그래픽이 많고 전환이 빠른 게임환경에 적합한 밝기의 화면이 됩니다.
4. 스포츠 : 전환이 빠른 스포츠 관람 환경에 적합한 밝기의 화면이 됩니다.
5. 영화 : 영화(DVD,TV/HDTV,동영상등)를 즐기기 위한 환경을 위하여 텔레비전 수준의 뛰어난 밝기와 선명도를 가진 화면이 됩니다.
6. 사용자 조정 : 이 화면의 밝기와 선명도는 세밀하게 설정한 화면이지만, 사용자의 기호에 따라 사용자 눈에 편하지 않을 수 있습니다. 이럴경우, 메뉴에 있는 밝기와 선명도를 조정해 주십시오.



모니터 모델에 따라서 조금씩 다른 모드가 나타날 수 있습니다.  
 모델에 따라서 4가지의 모드만 나타나는 경우도 있습니다.  
 (문자 모드, 인터넷 모드, 동영상 모드, 사용자 조정)



### ■ 색상 탭 정의

모니터 화면의 바탕색 또는 이미지의 '따뜻함'의 정도를 조정합니다.



MagicColor 와 감마가 지원되는 모니터는 이 두 기능을 사용하실 수 있습니다.

사용자의 기호에 따라 모니터 전체 화면의 색상을 변경할 수 있습니다

- 해제 - 따뜻하게(1~2) - 차갑게 (1~7)
- 해제

### ■ 바탕색 조정



모니터 모델에 따라서 조금씩 다른 모드가 나타날 수 있습니다.  
 모델에 따라서 4가지의 모드만 나타나는 경우도 있습니다.  
 (따뜻하게, 표준, 차갑게, 사용자 조정)

이미지 색상(적색, 녹색, 청색)의 '따뜻함'의 정도입니다. 화면의 적색, 녹색, 청색의 값을 각각 임의대로 조정합니다.

- R- G - B

### ■ 보정

사용자가 원하는 색상을 최적화시키고 일괄적인 컬러가 유지될 수 있도록 하는 과정을 말합니다. 정확하게 원도의 이미지들(웹 이미지들, 또는 오늘날의 디지털 카메라 또는 스캐너로 제작된 것들을 포함)을 보기 원하시는 분들은 MagicTune™이 도움이 될 것입니다.

삼성전자가 독자적으로 개발한 디지털 화질개선 신기술로 화질 변화 없이 자연색을 보다 선명하게 표현해줍니다.

1. 해제 : MagicColor기능을 해제합니다
2. 데모 : MagicColor 동작상태 와 일반적인 상태를 비교 하실 수 있습니다.
3. Full : 스킨영역을 포함한 더욱 더 선명한 화질을 보실 수 있습니다. .
4. Intelligent : 스킨영역을 제외한 다른 부분의 채도를 항상 시켜줍니다
5. MagicZone
  - MagicZone은 모니터 특정 영역의 밝기,선명도,색상, 채도를 높여, 동영상이나 사진등을 좀더 밝고 선명하게 보기 위한 기능입니다. 동영상 영역이 자동으로 선택되어 Highlight 되거나, 사용자가 원하는 영역을 임의로 지정하여 Highlight 할 수 있도록, 손쉬운 사용자 환경을 가진 프로그램입니다.
  - 마우스 커서가 활성화된 상태(☞)에서 다른 작업을 위해 활성화 취소를 원하실 때는 마우스 오른쪽 버튼을 클릭하거나 활성화된 커서(☞)로 작업표시줄을 클릭 하시면 활성화 이전 상태의 아이콘으로 바뀝니다.
  - 특히 동화상 화면에서 보다 더 적절하게 사용 가능합니다.

- **Auto detect**: 동영상을 실행하시면 몇몇 player에서는 영상 부분이 자동으로 Highlight 됩니다. (지원되는 player는 곰, 아드레날린, KCP, Window Media, Power DVD 등입니다.) 다른 player도 동작은 될 수 있으나 제대로 동작 하지 않을 수 있습니다.

- Tusk menu

<b>색조</b>	색상을 조정합니다.
<b>색채도</b>	색채도를 조정합니다.
<b>밝기</b>	밝기를 조정합니다.
<b>선명도</b>	선명함과 흐림을 조정합니다
<b>Highlight 끄기</b>	MagicZone 영역을 해제합니다.
<b>초기화</b>	모니터 최초 구입시 상태로 돌아갑니다.

## MagicColor

- 특정 모니터의 경우 MagicColor Mode중 Full,Intelligent기능을 사용할 경우 모니터 자체 조정 기능 중 색상 조정, 선명도, 명암, 바탕색 조정, 기능 동작 안될 수 있습니다.



- MagicZone 실행시 MagicTune이 사라지며 MagicZone 조정을 마치고 닫으면 다시 MagicTune™ 창이 나타납니다.  
(System Tray가 체크 되어있지 않을때)  
MagicZone 실행시 MagicTune이 사라지며 MagicZone 조정을 마쳐도 MagicTune™ 창은 나타나지 않습니다.  
(System Tray가 체크 되어 있을 때)
- 모니터 모델에 따라서 조금씩 다른 모드가 나타날 수 있습니다.  
MagicZone 모드는 이 기능을 지원하는 모니터에서만 나타납니다.

감마 모드 조정시 중간 명도를 가진 색의 밝기를 변경할 수 있습니다.

## 감마 조정



모니터 모델에 따라서 조금씩 다른 모드가 나타날 수 있습니다.  
모델에 따라서 3가지의 모드만 나타나는 경우도 있습니다.(모드1, 모드2, 모드3)



## 화질 탭 정의

화면 떨림과 반짝거림 같은 불안정한 화질을 발생시키는 노이즈(잡음) 현상을 제거, 감소시킵니다. 미세조정으로 노이즈(잡음) 현상이 제거되지 않으면 주파수 조정을 최대한으로 조정한 후 다시 미세조정을 하세요.

### 화질 조정

- 주파수 조정 : 화면상에 수직으로 나타나는 노이즈(줄무늬)를 제거합니다.  
조정을 한 후에는 화면위치가 바뀔 수 있으므로 수평위치조정 메뉴를 사용하여 화면이 가운데로 오도록 재조정 하십시오.
- 미세 조정 : 화면상에 수평으로 나타나는 노이즈(줄무늬)를 제거합니다.  
미세조정으로 노이즈가 완전히 제거되지 않으면 주파수조정을 한 다음 미세조정을 다시 하십시오.
- 자동 설정 : 자동 조정 기능을 사용하여 모니터는 수신되는 비디오 신호를 자동으로 조절합니다. 미세조정(미세조정), 큰폭조정(주파수조정)의 값과 위치도 자동으로 조절됩니다.

### 위치 조정

화면의 수평, 수직위치를 조정합니다.

### 선명도

화면의 선명도를 조정합니다.



## ■ 선택사양 탭 정의

다음 옵션을 사용하여 MagicTune™을 구성할 수 있습니다

사용자선택 대화상자에서 사용하고자 하는 기능에 체크를 하세요. 기능을 정지 시킬려면 체크박스의 체크를 해제하면 됩니다

사용자 선택	<ul style="list-style-type: none"><li>작업 표시 줄 상주선택 (시스템 트레이 사용)<ul style="list-style-type: none"><li>- MagicTune™ 메뉴에 액세스하려면 [작업 표시 줄 상주선택] 의 아이콘을 클릭하십시오</li><li>[선택사양] &gt; [사용자선택] 에서 [작업 표시 줄 상주선택 사용] 이 해제되어 있는 경우에는 이 메뉴가 표시되지 않습니다 .</li></ul></li><li>언어 선택 - OSD 조정 메뉴에 사용할 언어를 선택합니다</li></ul>
입력선택	<ul style="list-style-type: none"><li>아날로그</li><li>디지털</li></ul>



## ■ 지원 탭 정의

모니터 ID 및 버전을 확인할 수 있으며, 도움말을 사용할 수 있습니다.

도움말	MagicTune™을 설치하거나 실행하는데 도움이 필요하시면 웹사이트 또는 도움말 파일을 클릭하시면 됩니다. 도움말 파일은 기본 브라우저 창에서 열립니다.
모니터 ID	서버프로그램을 통해 클라이언트 모니터를 제어 할 수 있습니다. 클라이언트로 이 프로그램을 사용하기 위하여 서버 프로그램은 설치되어야 한다
사용자 명	클라이언트 모니터 사용자 이름이 표시됩니다
사용자 ID	클라이언트 모니터의 ID가 표시됩니다.
서버 IP	서버 컴퓨터의 IP주소를 입력합니다.
부서	클라이언트 모니터의 사용 부서를 입력합니다.
위치	클라이언트 모니터의 사용 위치를 입력합니다.
버 전	MagicTune™버전을 표시합니다.

MagicTune™ 프로그램은 모니터 제품을 위한 추가 프로그램입니다.  
이전 또는 최신 비디오 드라이버를 설치하는 컴퓨팅 시스템 중에는 MagicTune™과 호환되지 않는 것이 있을 수 있습니다.  
MagicTune™에 대한 기술 지원을 받으려면 MagicTune™ 웹사이트를 방문하십시오.

사양은 예고 없이 변경될 수 있습니다.  
MagicTune™은 SAMSUNG ELECTRONICS CO., Inc.의 상표이며 Windows™ 는 Microsoft Corp.의 등록 상표입니다.  
다른 상표는 해당 회사의 소유입니다

## 보정

### 1. Color Calibration 사용법

색 보정을 완료하는 데에는 약 10분 정도가 걸립니다.

MagicTune™ 색은 일련의 단계를 통해 sRGB 색을 표시합니다.

Color Calibration은 모니터가 가진 색상특성에 맞도록 그래픽 카드의 출력을 조정하는 기능입니다.

하기와 같이 4단계를 거쳐 Color Calibration 기능을 수행할 수 있습니다.

1. 모니터상의 기준 패치의 밝기와 배경 패턴의 밝기가 비슷하게 보이도록 슬라이더를 조정하세요.  
(밝기 보정 단계)
2. 기준 패치에 색조가 나타나는 경우에는 Graybalancing 참조용 색 원을 참조하여 보이는 색의 방향으로 기준 패치의 커서를 이동시킵니다.(색상 보정 단계)  
=> 조정이 정확히 되면 기준 패치 에는 색조가 띠지 않습니다.
3. 한 패턴에 대한 조정이 완료되면 "다음" 버튼을 누릅니다.
4. 1), 2), 3) 과정을 다섯 패턴에 대해 동일하게 적용합니다.
5. 모든 단계를 완료 후 "Preview"를 통해 색상 보정이전과 이후를 비교해 볼 수 있습니다.

### Multi User 사용법

정의 (Definition)

모니터 사용자가 여러 명일 때 각자에게 맞도록 Color calibration 으로 조정한 Color 값을 저장할 수 있습니다. 각각 저장한 Color 값은 최대 5명 까지 사용할 수 있습니다.

1. Color 조정 값의 저장 :  
조정한 값을 저장할 때는 Next를 눌러 Apply로 바뀐 후 저장 할 수 있으며 최대 5개만 저장 가능 합니다.

2. 저장된 Color 값을 적용시킬 때 :  
Main 화면에서 Multi User 버튼을 누른후 저장된 Color값 중 하나를 선택해서 사용할 수 있습니다



### 2. 미리보기 사용법



"미리보기" 는 Color Calibration 단계에서 조정한 효과를 볼 수 있는 화면입니다.

"Color Calibration" 화면에서 "Preview"버튼을 누르세요 위쪽의 이미지가 화면에 표시됩니다.

1. "미리보기" 버튼을 누르시면 "Color Calibration" 화면에서 조정된 효과를 확인할 수 있습니다.
2. "미리보기" 버튼을 누르시면 "Color Calibration" 화면에서 조정되기 전의 화면이 표시됩니다.

MagicTune™ 프로그램은 모니터 제품을 위한 추가 프로그램입니다.

이전 또는 최신 비디오 드라이버를 설치하는 컴퓨팅 시스템 중에는 MagicTune™과 호환되지 않는 것이 있을 수 있습니다.

MagicTune™에 대한 기술 지원을 받으려면 MagicTune™ 웹사이트를 방문하십시오.

시양은 예고 없이 변경될 수 있습니다.

MagicTune™은 SAMSUNG ELECTRONICS CO., Inc.의 상표이며 Windows™ 는 Microsoft Corp.의 등록 상표입니다. 다른 상표는 해당 회사의 소유입니다



개요 | 설치 | OSD 모드 | 보정 | 제거 | 문제 해결

## 설치 제거

MagicTune™은 Windows™ 프로그램 추가/제거 옵션을 사용해서만 제거할 수 있습니다.

MagicTune™을 제거하려면 다음 단계를 수행하십시오.

1. 시스템 트레이에서 [시작] 메뉴로 이동하고 [설정]을 선택한 다음 메뉴에서 [제어판]을 선택합니다. Windows™ XP의 경우 [시작] 메뉴에서 [제어판]을 선택합니다.
2. 제어판에서 [프로그램 추가/제거] 아이콘을 엽니다.
3. [추가/제거] 창에서 아래로 스크롤한 다음 MagicTune™을 클릭하여 강조 표시합니다.
4. [변경/제거]를 클릭하여 제거합니다.
5. "예"를 클릭하여 MagicTune™의 제거를 시작합니다.
6. 설치 제거가 완료되었다는 대화 상자가 나타날 때까지 기다립니다.

MagicTune™ 기술 지원, FAQ(질문과 대답), 소프트웨어 업그레이드 등에 대한 정보를 보려면 당사의 [웹 사이트](#)를 방문하십시오.














MagicTune™ 프로그램은 모니터 제품을 위한 추가 프로그램입니다. 미전 또는 최신 비디오 드라이버를 설치하는 컴퓨팅 시스템 중에는 MagicTune™과 호환되지 않는 것이 있을 수 있습니다. MagicTune™에 대한 기술 지원을 받으려면 MagicTune™ 웹사이트를 방문하십시오.

사양은 예고 없이 변경될 수 있습니다.  
MagicTune™은 SAMSUNG ELECTRONICS CO., Inc.의 상표이며 Windows™는 Microsoft Corp.의 등록 상표입니다.  
다른 상표는 해당 회사의 소유입니다



## ☐ 팁 및 문제 해결

### ☐ 프로그램 오류메세지

- ?** 현재 사용하고 계신 컴퓨터 환경이 MagicTune™과 호환되지 않습니다.  
확인을 누르신 후 “MagicTune™ Site 바로가기”를 눌러 홈페이지를 참조하세요.
-  비디오 카드 (그래픽 카드) 호환 리스트에 없는 경우 에러가 발생합니다.  
(최신 또는 구형 비디오 카드 (그래픽 카드) 일 경우 리스트에 없을 수도 있습니다.)
  -  홈페이지에 접속 후 Troubleshooting 내용을 확인 해주세요.
  -  비디오 카드 (그래픽 카드) 호환 리스트에는 있으나, 비디오 카드 (그래픽 카드) 업체에서 임의로 드라이버 또는 그래픽 칩을 변경한 경우 에러가 발생합니다.
  -  홈페이지에 접속 후 Troubleshooting 내용을 확인 해주세요.
  -  현재 사용 중인 모니터 제품이 삼성 제품인지 확인해 주세요.  
타 회사 제품일 경우 에러가 발생합니다.
  -  삼성 모니터 제품만 본 기능을 지원합니다.
  -  현재 사용 중인 제품이 삼성 모니터이나 구형 모델일 경우 에러가 발생합니다.  
사용 중인 모델이 MagicTune™을 지원하는지 확인 바랍니다.
  -  홈페이지에 등록된 모니터 제품에 한해서 본 기능을 지원합니다.  
구형 제품은 지원하지 않으므로, 구입 전 꼭 확인 하시기 바랍니다.
  -  모니터에 EDID (Extended Display Identification Data) 정보가 없는 경우 에러가 발생합니다.  
시작>설정>제어판>시스템>하드웨어>장치관리자>모니터 에서 “플러그 앤 플레이 모니터” 제거 후 새로운 하드웨어를 찾기 하여 “플러그 앤 플레이 모니터”를 찾지 못한 경우입니다.
  -  홈페이지에 접속 후 Troubleshooting 내용을 확인 해주세요.
  -  컴퓨터가 켜져 있는 상태에서 모니터를 교체 후 재시동을 하지 않은 경우 에러가 발생합니다.
  -  모니터를 교체 후에는 항상 재시동을 한 후 MagicTune™을 사용해 주세요.
  -  비디오 카드 (그래픽 카드) 드라이버가 제대로 설치되지 않은 경우 에러가 발생합니다.  
시작>설정>제어판>시스템>하드웨어>장치관리자>디스플레이 어댑터 에서 현재 사용 중인 비디오 카드 리스트가 정상적으로 표시 되지 않은 경우에 발생합니다.



비디오 카드 (그래픽 카드) 홈페이지에 접속하셔서 최신 드라이버를 설치하시기 바랍니다. 비디오 카드 (그래픽 카드)에 관한 자세한 사항은 비디오 카드 (그래픽 카드) 업체에 문의 바랍니다.

**? 정상적인 프로그램의 실행을 위해서 시스템을 다시 시작하세요.**



MagicTune™ 설치 후 재시동을 하지 않을 경우 에러가 발생합니다.  
(Win98SE, WinME 인 경우만 해당)



재시동 후 사용하세요.

**? MagicTune™으로 최상의 색상을 얻기 위해서는 해상도를 최적의 해상도로 변경 바랍니다. 최적의 해상도는 설명서를 참고하시어 설정하시기 바랍니다.**



제품별 최적 해상도를 설정 하지 않고, Color Calibration을 실행할 경우 최적의 상태로 조정되지 않을 수 있습니다.



최적 해상도로 설정 방법은 매뉴얼을 참조하시기 바랍니다.

**? 이 그래픽 카드는 MagicTune™이 지원되지 않는 버전입니다. 새로운 버전의 그래픽 카드 드라이버를 설치해 보세요**



비디오 카드 (그래픽 카드) 드라이버가 제대로 설치되지 않은 경우 에러가 발생합니다.

시작>설정>제어판>시스템>하드웨어>장치관리자>디스플레이 어댑터 에서 현재 사용 중인 비디오 카드 리스트가 정상적으로 표시 되지 않은 경우에 발생합니다.



비디오 카드 (그래픽 카드) 홈페이지에 접속하셔서 최신 드라이버를 설치하시기 바랍니다. 비디오 카드 (그래픽 카드)에 관한 자세한 사항은 비디오 카드 (그래픽 카드) 업체에 문의 바랍니다.

**? Highlight 프로그램이 통신라인을 사용 중입니다. MagicTune™을 실행하시려면 Highlight 프로그램을 종료 후 실행하시기 바랍니다.**



삼성 CDT 모니터의 일부 제품이 Highlight 기능을 지원합니다.  
Highlight 기능과 MagicTune™ 프로그램을 동시에 사용할 경우 충돌이 발생하여 오동작 합니다.



Highlight 기능을 OFF 후에 사용하시기 바랍니다.



**문제 해결**

- MagicTune™이 실행된 상태에서 모니터를 교체하거나 그래픽 카드의 드라이버를 업데이트한 경우 MagicTune™이 동작하지 않을 수 있습니다. 시스템을 다시 시작한 뒤 사용하시기 바랍니다.

문제	확인사항	해결방안
MagicTune™이 정상 동작하지 않을 경우 확인해 주세요.	MagicTune™은 윈도 계열의 OS 에서 "플러그 앤 플레이" 지원 가능한 PC(VGA)에서만 동작 가능합니다.	<p>* 지원 가능 여부 확인방법 (XP기준) :</p> <p>제어판 -&gt; 성능 및 유지관리 -&gt; 시스템 -&gt; 하드웨어 -&gt; 장치관리자 -&gt; 모니터 -&gt; "플러그 앤 플레이" 제거 후 새로운 하드웨어를 찾기하여 "플러그 앤 플레이" 를 찾아보면 사용 가능한 PC입니다.</p> <p>MagicTune™은 모니터에 부가적으로 제공하는 소프트웨어입니다. 일부 그래픽 카드의 호환성에 문제가 있을 수 있으며, 문제가 있을 경우 홈페이지를 방문하시어 호환 가능한 그래픽 카드 리스트를 확인바랍니다.</p>

다.  
<http://www.sec.co.kr/monitor>

MagicTune™ 프로그램이 정상적으로 동작하지 않아요. PC 또는 비디오카드를 변경 하셨나요?  
최신 버전의 프로그램을 내려받기 하세요. 프로그램은 당사 홈페이지에서 받으실 수 있습니다.  
<http://www.sec.co.kr/monitor>.

- MagicTune™ MAC(맥킨토시) 프로그램은 당사 [홈페이지](#)에서 내려받으실 수 있습니다.
- 자세한 내용은 당사의 [홈페이지](#)를 참조하십시오.

---

MagicTune™ 프로그램은 모니터 제품을 위한 추가 프로그램입니다. 이전 또는 최신 비디오 드라이버를 설치하는 컴퓨팅 시스템 중에는 MagicTune™과 호환되지 않는 것이 있을 수 있습니다. MagicTune™에 대한 기술 지원을 받으려면 MagicTune™ 웹사이트를 방문하십시오.

사양은 예고 없이 변경될 수 있습니다.  
MagicTune™은 SAMSUNG ELECTRONICS CO., Inc.의 상표이며 Windows™ 는 Microsoft Corp.의 등록 상표입니다.  
다른 상표는 해당 회사의 소유입니다



확인해 보세요 | 궁금해요 | 모니터 자체 진단 |

● 확인해 보세요



서비스를 의뢰 하기전에, 아래의 사항을 확인해 보세요. 그래도 해결이 안될 때에는 서비스 센터나 구입처로 문의 하세요.

문제	확인사항	해결방안
화면이 안 나와요. 전원이 안켜져요.	전원선이 제대로 연결 되었나요?  화면에 "케이블 연결 확인" 메시지가 나타났나요?	전원선을 다시 잘 연결하세요.  <b>(D-sub 케이블을 연결한 경우)</b> 컴퓨터 연결케이블을 다시 잘 연결해 주세요. <b>(DVI 케이블을 연결한 경우)</b> 케이블이 정상적으로 연결되어 있는데도 화면에 메시지가 나타난다면 모니터가 아날로그로 선택 되어있어 메시지가 나타날 수 있습니다. 모니터 전면의 [M] 버튼을 눌러 모니터가 입력신호를 다시 체크하게 해주세요.
	전원이 들어오는 상태이면 컴퓨터를 다시 부팅하여 처음 화면 (컴퓨터 로그인화면)이 나타나는지 확인하세요.	안전모드로 부팅한 후 그래픽 카드에서 주파수를 바꿔 주세요. <b>(표준신호모드표 참조)</b>
	화면에 "지원하지 않는 모드입니다.", "최적모드 : 1440 x 900 60Hz" 라는 메시지가 나오니까?	처음 화면(컴퓨터 로그인화면)이 나타나지 않으면 서비스센터로 연락하세요.  그래픽 카드에서 나오는 신호가 모니터의 최대해상도 및 최대주파수를 넘을 경우에 발생합니다.  최대해상도 및 주파수를 모니터 성능에 맞도록 설정해 주세요.  SXGA 초과 또는 75Hz 초과 시 "지원하지 않는 모드입니다.", "최적모드 : 1440 x 900 60Hz"가 표시되며 85Hz 의 경우 "지원하지 않는 모드입니다.",

		<p><b>"최적모드 : 1440 x 900 60Hz"</b>가 1분간 표시 후 사라집니다. 이 1분간 최적으로 전환하십시오. (전원을 껐다 켜면 다시 표시됩니다.)</p>
<p>화면에 영상이 나타나지 않으며 전원표시등이 1초 간격으로 깜빡입니까?</p>		<p>절전 기능이 동작하고 있는 상태입니다.</p> <p>마우스와 키보드의 아무 버튼을 누르면 다시 화면이 켜집니다.</p> <p>그래도 안되면 모니터 전면의 <b>[M]</b> 버튼을 한 번 누른 후 다시 마우스를 움직이거나 키보드를 조작해 보세요.</p>
	<p>DVI 케이블을 사용하여 연결되었나요?</p>	<p>DVI 케이블이 연결되지 않은 상태에서 컴퓨터를 부팅한 후 연결하거나, 컴퓨터를 사용하던 중 DVI 케이블을 분리했다가 다시 연결하면 일부 그래픽 카드에서는 비디오 신호를 출력하지 않아 화면이 안 나올 수 있습니다. DVI 케이블을 연결한 상태에서 컴퓨터를 다시 부팅 해주세요.</p>
<p>조정화면이 안 나와요.</p>	<p>화면조정 내용을 해제 했나요?</p>	<p><b>MENU</b> 버튼을 5초 이상 눌러 해제 하세요.</p>
<p>색상이 이상해요. 흑백으로 나타나요.</p>	<p>화면 전체가 셀로판 종이를 통해 보이는 것 처럼 한가지 색상으로 보이나요?</p>	<p>컴퓨터 연결케이블을 다시 잘 연결해 주세요. 컴퓨터의 그래픽 카드를 다시 확실하게 끼워주세요.</p>
	<p>프로그램 실행 후 프로그램간의 충돌로 인해 색상이 이상해졌나요?</p>	<p>컴퓨터를 다시 부팅하세요.</p>
	<p>그래픽 카드가 제대로 설정되어 있나요?</p>	<p>그래픽 카드 사용설명서를 참조하여 맞게 설정하세요.</p>
<p>갑자기 화면 위치가 바뀌거나 안쪽으로 치우쳐요.</p>	<p>그래픽 카드나 드라이버를 바꿨나요?</p>	<p>화면조정을 참조하여 위치나 모양을 다시 조정하세요.</p>
	<p>해상도나 주파수를 모니터에 맞게 바꿨나요?</p>	<p>그래픽 카드에서 해상도나 주파수를 맞춰주세요. (표준신호모드표 참조)</p>
	<p>가끔 그래픽 카드의 신호주기 차이로 화면위치가 바뀔 수 있으니 화면조정을 참조하여 다시 조정해 주세요.</p>	
<p>초점이 흐리거나 화면조정이 안돼요.</p>	<p>해상도나 주파수를 모니터에 맞게 바꿨나요?</p>	<p>그래픽 카드에서 해상도나 주파수를 맞춰주세요. (표준신호모드표 참조)</p>
<p>LED가 깜빡이고 화면이 나타나지 않아요.</p>	<p>메뉴화면의 <b>Display Mode</b> 확인시 주파수가 적정한가요?</p>	<p>그래픽 카드 사용설명서와 <b>표준신호모드표</b>를 참조하여 주파수를 알맞게 맞춰 주세요.</p> <p>(제품에 따라 해상도별 최대 주파수에 차이가 생길 수 있습니다.)</p>
<p>색상이 16색으로만 나와요. 그래픽 카드를 바꾼 후 이전의 색상과 달라졌어요.</p>	<p>윈도의 색상 설정이 제대로 되어 있나요?</p> <p>그래픽 카드가 정확하게 설정되었나요?</p>	<p><b>Windows ME/XP/2000</b>: 제어판 → 디스플레이 → 설정에서 색상을 다시 설정하세요.</p> <p>그래픽 카드의 드라이버에 맞게 다시 설정하세요.</p>

모니터를 연결한 후 '알 수 없는 모니터, Plug&Play(VESA DDC) 모니터를 찾았습니다.' 라는 문구가 나타나요.

모니터 드라이버를 설치했나요?

[드라이버 설치](#)를 참조하여 모니터 드라이버를 설치하세요.

그래픽 카드 사용설명서를 참조하여 Plug&Play(VESA DDC) 기능을 모두 지원하는지 확인하세요.

[드라이버 설치](#)를 참조하여 모니터 드라이버를 설치하세요.

MagicTune™이 정상 동작하지 않을 경우 확인해 주세요.

MagicTune™은 윈도 계열의 OS에서 "플러그 앤 플레이" 지원 가능한 PC(VGA)에서만 동작 가능합니다.

\* 지원 가능 여부 확인방법 (XP기준):

제어판 -> 성능 및 유지관리 -> 시스템 -> 하드웨어 -> 장치관리자 -> 모니터 -> "플러그 앤 플레이" 제거 후 새로운 하드웨어를 찾기에 "플러그 앤 플레이"를 찾으면 사용 가능한 PC입니다.

MagicTune™은 모니터에 부가적으로 제공하는 소프트웨어입니다. 일부 그래픽 카드의 호환성에 문제가 있을 수 있으며, 문제가 있을 경우 홈페이지를 방문하시어 호환 가능한

그래픽 카드 리스트를 확인 바랍니다.

<http://www.sec.co.kr/monitor>

MagicTune™ 프로그램이 정상적으로 동작하지 않아요.

PC 또는 그래픽 카드를 변경 하셨나요?

최신 버전의 프로그램을 내려받으세요. 프로그램은 당사 홈페이지에서 받으실 수 있습니다. <http://www.sec.co.kr/monitor>.



MagicTune™ MAC(맥킨토시) 프로그램은 당사 홈페이지에서 내려받으실 수 있습니다.

### 고장 발생시 아래와 같이 확인해 보세요.

1. 컴퓨터 연결 케이블 및 전원선이 잘 연결되어 있는지 확인하세요.
2. 컴퓨터 부팅시 비프음이 3번 이상 울리는지 확인하세요. ("삐삐" 하는 소리가 3번 이상 울리면 컴퓨터 본체를 서비스 받으시기 바랍니다.)
3. 신규 그래픽 카드를 설치하거나 PC를 조립하셨다면 어댑터(비디오) 드라이버 및 모니터 드라이버를 설치하셨는지 확인하세요.
4. 비디오 화면 주사율이 56Hz~75Hz로 설정 되어 있는지 확인하세요. (단, 최대 해상도를 사용시에는 75Hz를 넘지 않게 주의하세요.)
5. 설정이 잘 안된다면 부팅후 "제어판 →시스템 →장치관리자"의 디스플레이 어댑터를 제거 후 재부팅하여 어댑터(비디오) 드라이버를 다시 설치 하시기 바랍니다.



계속 문제가 발생할 때에는 [서비스센터](#)로 연락하세요.

[확인해 보세요](#) | [궁금해요](#) | [모니터 자체 진단](#)

### 궁금해요

문의사항

이렇게 해보세요

주파수는 어떻게 바꾸나요?

주파수는 그래픽 카드에서 바꿔야 합니다.

일부 그래픽 카드는 드라이버 버전에 따라 지원이 안될 수 있으니

새로운 버전으로 다시 설정한 후 주파수를 바꿔 주세요.

(자세한 조정 방법은 컴퓨터나 그래픽 카드 설명서를 참조하세요.)

해상도는 어떻게 바꾸나요?	Windows ME/XP/2000 : 제어판→디스플레이→설정에서 해상도를 바꾸세요. ※ 기타 자세한 설정방법은 그래픽 카드 회사로 문의하세요.
절전기능은 어떻게 설정하나요?	Windows ME/XP/2000 : 화면보호기 설정이나 컴퓨터의 BIOS - SETUP에서 설정하세요. (윈도/컴퓨터 사용설명서 참조)
외관/LCD 패널을 닦을 땐 어떻게 하나요?	전원선을 뺀 후 부드러운 헝겊에 추천 세척제나 물을 묻혀 닦아주세요.  단, LCD 패널에 추천 세척제의 찌꺼기가 남거나 굵기지 않도록 하고, 외관 틈새로 물기가 스며들지 않도록 주의하세요.

확인해 보세요 | 궁금해요 | 모니터 자체 진단

## ● 모니터 자체 진단

모니터 자체 진단 방법 | 화면 메시지 | 환경영향 | 알아두시면 좋습니다.

이 모니터에는 자체 진단 기능이 있는데, 이를 통해 모니터가 제대로 작동하고 있는지 확인해 볼 수 있습니다. 만약 모니터와 컴퓨터가 제대로 연결이 되어있는 데도 모니터 화면이 까만 상태로 있고 전원 표시가 깜박거리면, 다음의 방법을 통해서 모니터 자체 진단을 실행하십시오.

### ● 모니터 자체 진단 방법

1. 컴퓨터와 모니터를 끄십시오.
2. 비디오 케이블을 컴퓨터나 그래픽 카드에서 뽑으십시오.
3. 모니터를 켜십시오.  
모니터가 정상적으로 작동하면, 아래의 화면이 나타납니다.



이 경우는 비디오 케이블의 연결이 끊어지거나 손상을 입은 경우입니다.

4. 모니터를 끄고 비디오 케이블을 다시 연결한 다음, 컴퓨터와 모니터를 켜십시오.  
자체 진단을 하는 동안 전원 표시등은 초록색이고 패턴은 정지된 상태에서 남아 있습니다. 만일 이런 방법으로도 모니터 화면이 까만 상태로 있으면, 비디오 조정기와 컴퓨터를 확인해 보세요. 모니터에는 이상이 없습니다.

### ● 화면 메시지

입력 신호에 문제가 있을 경우 전원 표시등이 켜 있을지라도 화면에 메시지가 나타나거나 공백 상태입니다. 이 메시지는 모니터가 주파수 범위 밖에 있거나 신호케이블 점검을 필요로 함을 의미합니다.



### ● 환경영향

모니터의 위치 설정과 배치는 화질과 기타 특성에 영향을 줄 수 있습니다.

1. 만일 확장용 스피커가 모니터 근처에 있다면 확장용 스피커는 다른 공간으로 옮기십시오.
2. 라디오, 선풍기, 시계, 전화기 같은 전자제품은 최소 1m 이상 모니터로부터 옮기십시오.

---

● **알아 두시면 좋습니다.**

- 모니터는 PC에서 영상 신호를 받아 화면으로 재생하는 제품으로 만약 PC 또는 그래픽 카드에 이상이 있을 경우에는 이상 증상이 그대로 모니터에 나타나게 되어 화면무, 색상불량, 노이즈, 입력 신호 초과 등 여러 가지 증상을 발생할 수 있습니다. 이러한 경우에는 어느 제품에 이상이 있는지 1차적으로 점검하시어 해당 제품을 서비스센터에 문의하시면 보다 신속 정확한 서비스를 받으실 수 있습니다.
- **모니터 이상 여부 판단**  
화면이 나오지 않거나 "**지원하지 않는 모드입니다.**"; "**최적모드 1440 x 900 60Hz**" 메시지가 발생할 경우 모니터의 전원을 켜 상태에서 컴퓨터 연결 케이블을 분리시켜 주세요.
  - 3분 이내에 메시지 화면 또는 백색 화면이 출력되면 모니터는 정상입니다.
  - 이 경우는 컴퓨터 본체의 이상 여부를 점검하시기 바랍니다.





SyncMaster <sup>Magic</sup> CX915BW	
GH19WS	
<b>LCD</b>	
	19 (48cm ) ( )
	410.4mm ( ) x 256.5mm ( )
	0.285mm ( ) x 0.285mm ( )
	a-si TFT active matrix
	30 ~ 81kHz
	56 ~ 75Hz
<b>16.2 M</b>	
	1440 x 900@60Hz
	1440 x 900@75Hz
RGB, DVI , SOG, 75Ω H/V , TTL	RGB, 0.7Vp-p
<b>135MHz</b>	
	110 ~ 220V( ) (+/- 10%), 60/50Hz ± 3 Hz
15 D-sub	, 1.8m

DVI-D to DVI-D , 2.0 m ( )	
42W	
( x x )/ ( )	
439 x 200.0 x 360.7mm / 17.3 x 7.9 x 14.2 ( ) / 4.7kg	
( x x )/ ( )	
439 x 200.0 x 327.3mm / 17.3 x 7.9 x 12.9 ( ) / 6.3kg	
(VESA Stand)	
75mm x 75mm ( )	
	: 0°C ~ 50°C (32°F ~ 122°F) : 20 % ~ 90 %,
	: -20°C ~ 60°C (-4 °F ~140 °F) : 10 % ~ 90 %,
가	
LCD 1ppm( 1)	
LCD	Sub Pixel : • 19 (48cm ) : 3,888,000
:	
B (가 )	
가	
(B A .)	



가 ,

		EPA/ENERGY 2000
	42W	1W (Off-mode)
		1 W (120 Vac / 220 Vac)



가

"0" Watt가



ENERGY STAR®

ENERGY2000

제품사양

절전 기능

표준신호모드표

가  
가

1.

	(kHz)	(Hz)	(MHz)	( / )
IBM, 640 x 350	31.469	70.086	25.175	+/-
IBM, 640 x 480	31.469	59.940	25.175	-/-
IBM, 720 x 400	31.469	70.087	28.322	-/+
MAC, 640 x 480	35.000	66.667	30.240	-/-
MAC, 832 x 624	49.726	74.551	57.284	-/-
MAC, 1152 x 870	68.681	75.062	100.00	-/-
VESA, 640 x 480	37.500	75.000	31.500	-/-
VESA, 640 x 480	37.861	72.809	31.500	-/-
VESA, 800 x 600	35.156	56.250	36.000	-/-
VESA, 800 x 600	37.879	60.317	40.000	+/+
VESA, 800 x 600	46.875	75.000	49.500	+/+
VESA, 800 x 600	48.077	72.188	50.000	+/+
VESA, 1024 x 768	48.363	60.004	65.000	-/-
VESA, 1024 x 768	56.476	70.069	75.000	-/-
VESA, 1024 x 768	60.023	75.029	78.750	+/+
VESA, 1152 x 864	67.500	75.000	108.00	+/+
VESA, 1280 x 960	60.000	60.000	108.000	+/+
VESA, 1280 x 1024	63.891	60.020	108.000	+/+
VESA, 1280 x 1024	79.976	75.025	135.00	+/+
VESA, 1440 x 900	55.935	59.887	106.500	-/+
VESA, 1440 x 900	70.635	74.984	136.750	-/+

가

Line



kHz .

[A thick grey horizontal bar spans the width of the text above it.]

가

1

Hz .

Refresh Rate



고객 등록 | 서비스센터 안내 | 재활용 정보 | 최상의 화질을 즐기려면 | 용어 설명 및 기타 | 잔상 방지 안내문

SyncMaster<sup>Magic</sup>

- 
- 
- 



Box

[www.sec.co.kr/monitor](http://www.sec.co.kr/monitor)

...

1. [www.sec.co.kr/monitor](http://www.sec.co.kr/monitor) 가
2. ( , )
3. SyncMaster<sup>Magic</sup>

- 
- 

고객 등록 | 서비스센터 안내 | 재활용 정보 | 최상의 화질을 즐기려면 | 용어 설명 및 기타 | 잔상 방지 안내문



삼성전자 서비스는 고객의 입장에서 한번 더 생각하고 확실한 기술과 따뜻한 인간미, 완벽한 고객시스템을 바탕으로 최상의 서비스를 제공해 드리고자 항상 연구하고 있으며 고객의 생활속에 가족과 같이 함께하는 회사가 되겠습니다.



서비스센터 대표전화 .....

전국 어디서나 **1588-3366**

고객상담실 .....

서울 02-541-3000 | 080-022-3000

인터넷 홈페이지 .....

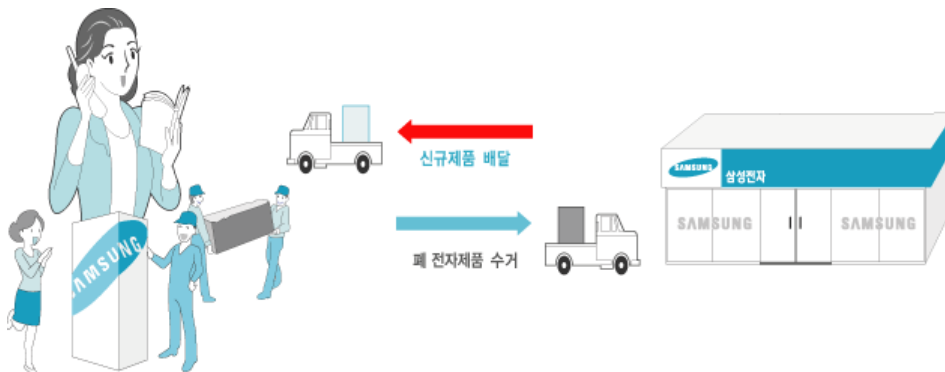
<http://www.sec.co.kr/monitor>

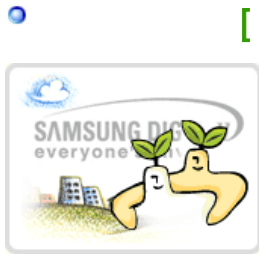
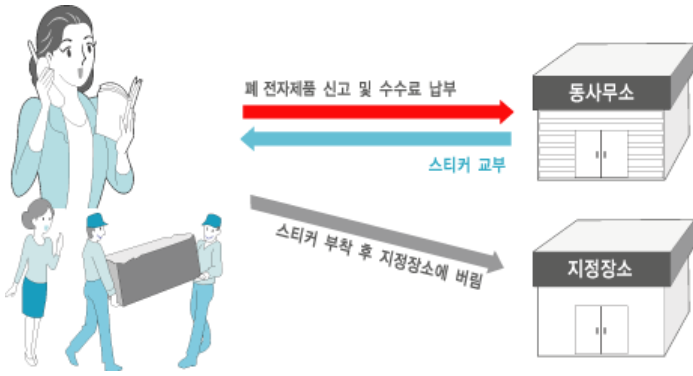
서비스센터 홈페이지 .....

<http://www.samsungsvc.co.kr>

고객이 직접 원하는 날짜와 시간에 서비스 접수 및 실시간  
사이버 상담이 가능한 사이버 서비스센터를 운영하고 있습니다.

고객 등록 | 서비스센터 안내 | 재활용 정보 | 최상의 화질을 즐기시려면 | 용어 설명 및 기타 | 잔상 방지 안내문





1992 6

1996 5 [ ]

1. TFT-LCD 가 ( )  
 ○ : 1440 x 900  
 ○ ( ) : 60Hz
2. LCD Panel 1ppm( 1)  
 LCD Panel Pixel : ● 19 (48cm ) : 3,888,000
3. 가 가
4. " 가 "
5. ○
6. TFT-LCD 가 가 CDT 가 가  
 ● 19 (48cm ) : 1440 x 900@60Hz

- TCO'95 (TCO'95 )
- TCO'99 (TCO'99 )
- TCO'03 (TCO'03 )

• (Dot Pitch)

가 , 가 가 , 가 가

mm

• 가 1 Refresh Rate ,

Hz ) 1 60 60Hz

• 가 Line kHz

• (Non - interlace) (Interlace)

가 ( ) , ( )

• TV (Plug & Play)

가 가 VESA DDC

• 가 가

) 가 1440 x 900 ( ) 900 ( )

TCO'95



(TCO '95 .)

TCO '95

•

- TCO '95 25g

•

- TCO '95 25ppm(parts per million)

•



- TCO '95 25ppm(parts per million)

● CFCs( )

CFCs( )

CFCs( )  
가

- TCO '95 CFCs HCFCs가

가 ?

●

가

( )

가

●

●

가?

TCO '95

TCO(The Swedish Confederation of Professional Employees) Naturskuddsforeningen(The Swedish Society for Nature Conservation) NUTEK(The National Board for Industrial and Technical Development in Sweden)

가

, CFCs( 가 )

1~3

가

## TCO'99



(TCO '99 )

!

TCO'99  
가

가

가?

가

가

?

Naturskyddsforeningen), TCO'99 (TCO), (Statens Energimyndighet) (Svenska

가

가

가

### TCO

SE-114 94  
: +46-8-782-92-07  
E-mail : development@tco.se  
TCO'99가 가  
<http://www.tco-info.com>

30%

PCB

PCB

가

TCO'99

25

가

\*\*

TCO'99

\*\*

TCO'99

가

(CFC)  
TCO'99

CFC HCFC

가

가

( )

가

\*\*

TCO'99

가

\*

\*\*



(TCO '03 .)

가 ! TCO'03 Displays , 가

TCO'03 Display

- 
- 
- 
- 
- 
- 
- 
- 

가

EMAS ISO 14 000

TCO Development가

가

TCO 1980 1992

IT

IT

[www.tcodevelopment.com](http://www.tcodevelopment.com)



UL 2601-1/IEC 60601-1

가 가 가 가 가

EMC

IEC 601-1-2:1994

, 가

가  
가

가



( )

Video In / RS 232 / Video Out

IEC 601-1

IEC 601-1-1

IEC 950)

IEC (

IEC 601-1-1

: -40 :  
: +70  
: 10 -95%,

©2006

( ) 가 ( )

SAMSUNG SyncMaster<sup>™</sup>Magic ( )  
Microsoft, Windows Windows NT Microsoft( )  
VESA, DPMS DDC Video Electronics Standard Association  
ENERGY STAR (名) (U.S. Environmental Protection Agency)

ENERGY STAR ( ) , ENERGY STAR

## 제품 정보(잔상 방지 안내문)

LCD와 TV에서는 특히 정지 화면을 장시간 보여준 다음에 다른 장면으로 바뀔 때 잔상이 나타날 수 있습니다.

본 안내서는 LCD 제품에서 잔상이 나타나지 않도록 제품을 정확하게 사용하는 방법을 알려드립니다.

### ● 보증서

본 내용으로 인한 불량 발생은 보증서에 의해 보호 받지 못합니다.

### ● 잔상이란 무엇인가?

LCD 패널이 정상적으로 작동하는 동안에는 픽셀 잔상이 발생하지 않습니다. 그러나 동일한 장면을 오랫동안 표시하는 경우에는 액정을 둘러싼 2개의 전극 사이에 있는 전압 차가 점점 커집니다. 이로 인해 액정이 디스플레이의 특정 부분에 모이게 될 수 있습니다. 그렇게 되면 새로운 화면으로 바뀔 때 이전 화면이 남아 있게 됩니다. LCD를

비롯하여 모든 디스플레이 제품에는 잔상이 나타나게 마련입니다. 잔상은 제품 결함이 아닙니다.

LCD를 잔상에서 보호하려면 아래 지침을 따라 주십시오.

### ● 전원 끄기, 화면 보호기, 절전 모드

예)

- 정지된 패턴을 이용할 때에는 전원을 꺼주십시오.
  - 24시간 사용 후에는 4시간 동안 전원을 꺼주십시오.
  - 12시간 사용 후에는 2시간 동안 전원을 꺼주십시오.
- 되도록 화면 보호기를 이용해 주십시오.
  - 단색이나 움직이는 이미지로 제작된 화면 보호기가 좋습니다.
- 디스플레이 등록정보 전원 구성표에서 모니터 설정을 전원 끄기로 하십시오.

### ● 특정 용도에 대한 권고 사항

예) 공항, 환승역, 주식시장, 은행, 통제 시스템

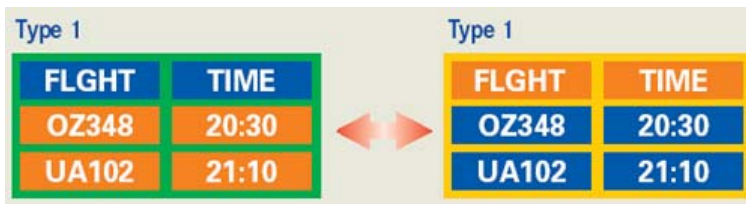
아래 디스플레이 시스템 프로그램의 설정을 따르는 것이 좋습니다.

### ● 정보에 로고나 움직이는 이미지 함께 표시.

예) 주기: 1시간 동안 정보 표시한 다음 1분 동안 로고 또는 동영상 표시

### ● 주기적으로 색상 정보 변경(2가지 다른 색상 사용)

예) 2가지 색상으로 30분마다 색상 정보 교체



휘도 차가 큰 문자 색과 배경색을 함께 배치하지 않도록 하십시오.

잔상을 쉽게 일으키는 회색 계열 색상의 사용을 피하십시오.

- 휘도 차가 큰 색상(흑백, 회색)은 피하십시오.

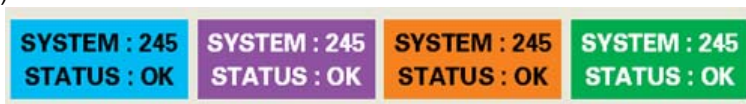
예)



- 권장 설정: 휘도 차가 적은 밝은 색상

- 30분마다 문자 색과 배경색을 바꾸십시오.

예)



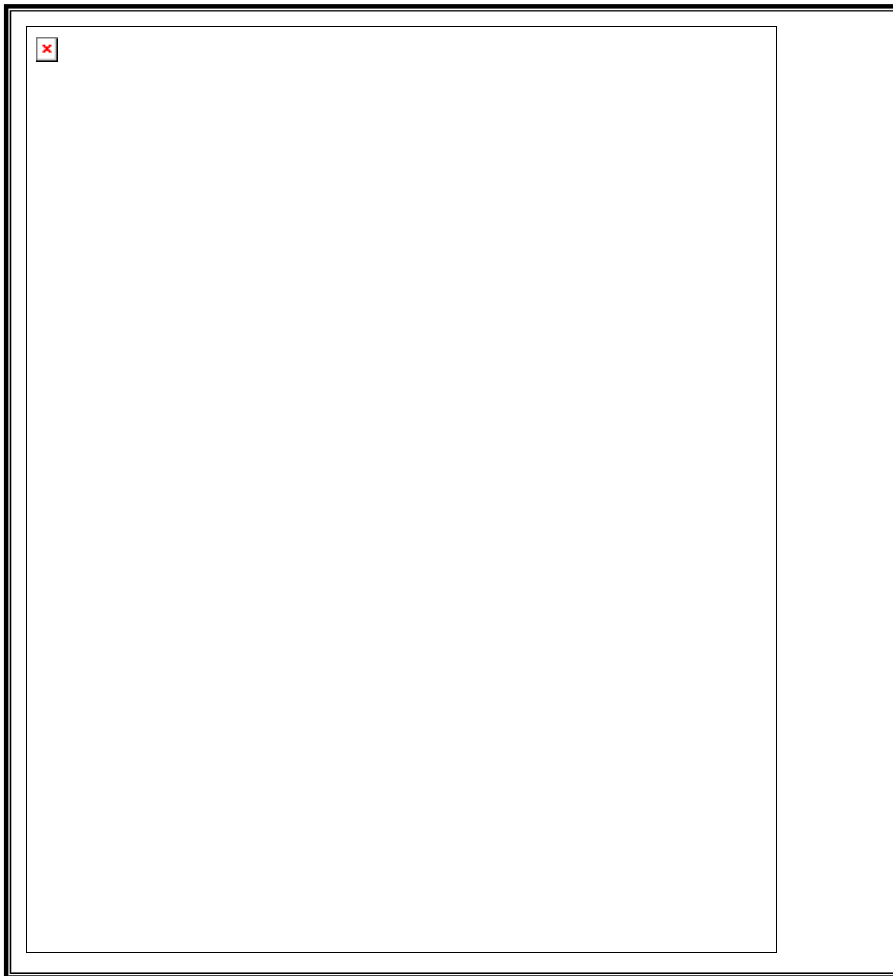
- 움직임과 함께 30분마다 문자를 바꾸십시오.

예)



- 모니터를 잔상에서 보호하는 가장 좋은 방법은 컴퓨터나 시스템을 사용하고 있지 않을 때 화면 보호기가 작동하도록 설정하는 것입니다.

정상 조건에서 LCD 패널을 작동하면 잔상이 발생하지 않을 수도 있습니다. 정상 조건은 화면 패턴이 지속적으로 바뀌는 것으로 정의됩니다. 고정된 패턴으로 장시간(12시간 이상) LCD 패널을 작동하면, 두 전극 사이에 약간의 전압 차가 생길 수 있으며 이 전압 차에 의해 픽셀 안에서 액정(LC)이 움직입니다. 전극의 전압 차는 시간의 흐름과 함께 점점 커지고 이에 따라 액정이 기울어집니다. 그러면 패턴이 바뀔 때 이전 화면이 보일 수 있습니다. 이를 방지하려면 축적된 전압 차를 줄여야 합니다.



- 본 LCD 모니터는 ISO13406-2 Pixel fault Class II를 준수합니다.