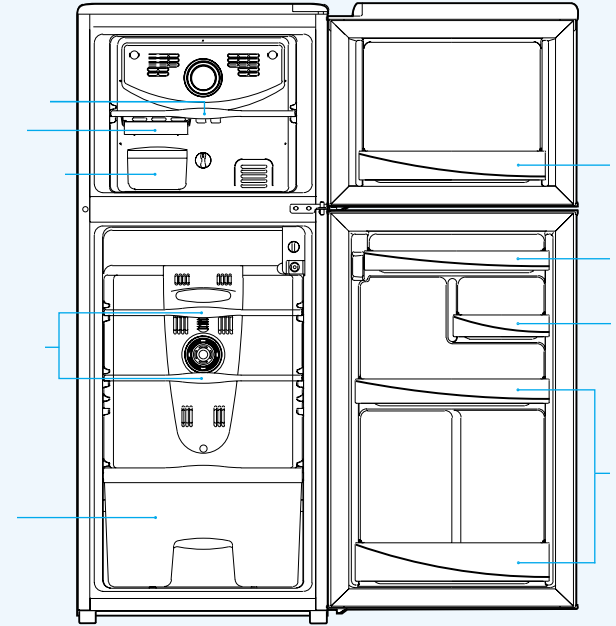


차례

1	2
2	3
3	5
4	8
5	01
6	11
7	11
8	21
9	3
	31

1. 제품소개

SRD161IN



기능

:
 :
 : (,)
 : (,)
 :
 가
 :
 :
 :

2. 안전을 위한 주의 사항

경고 :

주의 : 가

경고 : 220V 가
220V 가
가

경고 : 가
LP가 ,
가
가 가
가
(가 가 , 가)

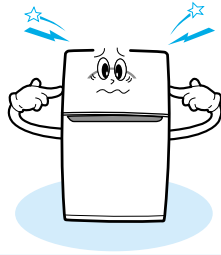
주의 : 5

주의 : , 가 , ()



3. 고장이 아닌 경우

가 ?



소음이 심하고 이상한 소리가 나요?

떨리는 소리	가
웅, 웅하는 소리	가
꾸르륵 물으르는 소리	가 , ()가
드르럭 달락하는 소리	가
똑, 딱하는 소리	
처음 사용시 큰 소리	() 가



식품이 찌갑지 않거나 얼어요?



냉장고의 식품이 찌갑지 않아요?

(Page 10.)

가 가 ? ? ?

가 ?



냉각이 잘 되지 않나요?

? ?

가 ?

220V가 ?

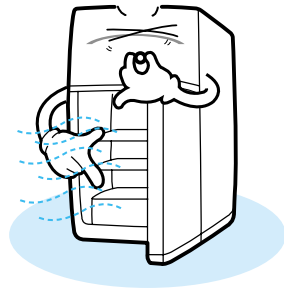


냉장고의 식품이 얼어요?

가 ?

가 10°C 10°C

냉장고에서 냄새가 나거나 이슬이 맺혀요?



냉장고에서 냄새가 나요?

가 가
가 ?

냉장고에 이슬이 맺혀요?

가 가

냉장고 측면, 뒷면이 따뜻해요?

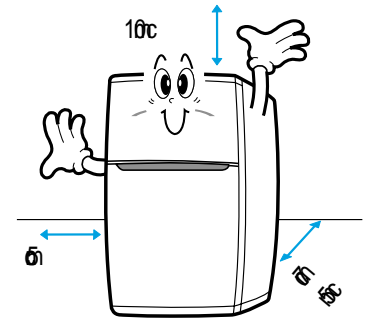
()

냉장고 문이 잘 닫히지 않나요?

가 ?
?

4. 설치방법

장소 선택



(5cm , 10cm , 7cm
5cm)

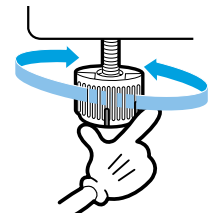
가

가 가

가

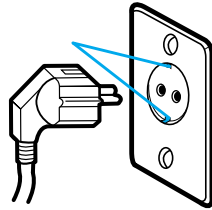
가 가

수평조정



(5mm)

접기



가 AC220V

가

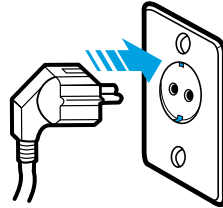
가 AC220V

(15mA, (, 7.5mA) 가)

가 , , 가

전원 연결

20/



110V

110V

(:1kVA)

가

식품 냉기

3

5. 온도 조절 방법

냉장실 온도 조절

가	가		가 10°C
“ ” “ ”	“ ”	가 가	

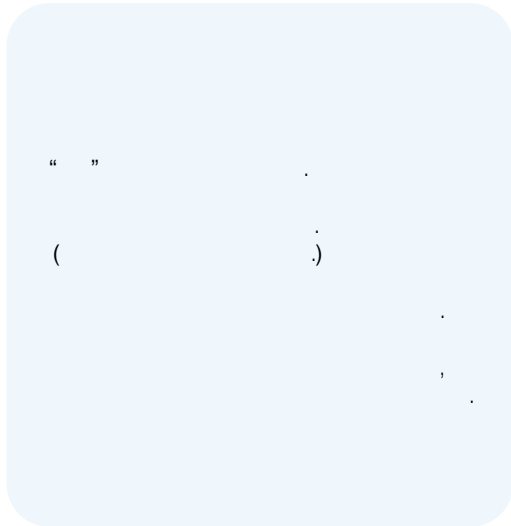
냉동실 온도 조절

	가 10°C
“ ” “ ”	“ ”
가 가	

5

가

6. 얼음 얼리는 방법



7. 냉장고 운반 방법

- ①
- ②
- ③
- ④
- ⑤

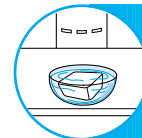
2
가

8. 올바른 식품저장 방법

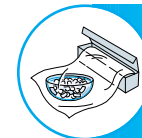
식품을 넣기 전에

20/ 가
(가)

식품 보관 방법



()



(,)

주의

알아두기

가 2~3 가 가
가

9. 성결을 위한 청소 방법

청소하기전

냉장고 외부

냉장고 내부

청소 끝난후



가



알아두기	(2~3 가 가)
	(가 가 2~3)
	(가 가)

재월용정보

제품규격

	SRD161IN	*	
	156 ℓ	()	
	42 kg	5001	8,000
(가 x x)	523 x 1285 x 587	3001	6,000
	1, 1, ()	3001	4,000
/	220V/60Hz	* 가	

1588-3366



02-541-3000
080-022-3000



http://www.secc.kr



SA
가 ?

가

제품보증서

서비스에
대하여

(2000-21)

14

7

		SERIAL NO.	

(1
4
8)

1 ()

(가 가)

10	가		
1			
1	가		
가			
3			
4			
5	가		
가			
가 가	가	가	10% 가
가 가			
가 가		가	

	2
	1
	1

() 가 ()

(,)

(,)

※주의사항은 사용자의 안전을 지키고
재산상의 손해를 막기 위한 내용
입니다.
반드시 읽고 올바르게 사용해주세요.

