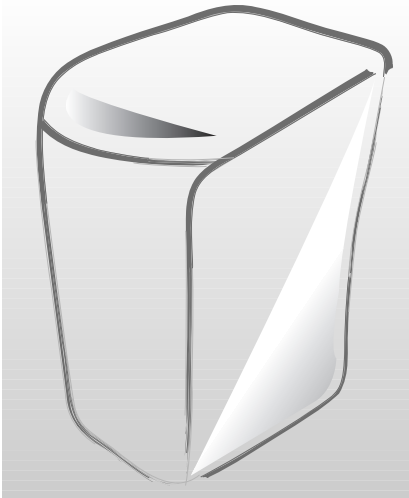


# คู่มือการใช้งานเครื่องซักผ้า



กรุณาอ่านคู่มือการใช้งานเล่มนี้อย่างละเอียด เพื่อศึกษาการใช้งานของเครื่อง และควรเก็บรักษาไว้เป็นอย่างดี

คุณสมบัติ .....	1
ความปลอดภัยในการใช้งาน .....	2
ส่วนประกอบของเครื่องซักผ้า .....	3
แผนผังควบคุมการทำงาน .....	4
ขั้นตอนการซัก .....	5
โปรแกรมซักปกติ .....	5
โปรแกรมซักผ้าห่ม .....	5
โปรแกรมการซักรวดเร็ว .....	5
โปรแกรมผ้าขนสัตว์ .....	5
โปรแกรมตั้งเวลาการทำงาน .....	6
การเลือกการทำงานเฉพาะอย่าง .....	6
การติดตั้งและบำรุงรักษา .....	7
สถานที่ติดตั้ง .....	7
การปรับความสมดุล .....	7
การต่อท่อน้ำเข้า .....	7
วิธีประกอบแผ่นกันหมุน .....	8
ประเภทที่มีเครื่องสูบน้ำ .....	8
การต่อท่อน้ำทิ้ง .....	8
การเติมน้ำยาปรับผ้านุ่ม .....	8
การประกอบขาตั้ง .....	8
การเติมผงซักฟอก .....	8
เครื่องกรองช่องต่อท่อน้ำเข้า .....	9
การทำความสะอาดถุงกรอง .....	9
การทำความสะอาดเครื่องกรอง .....	9
การแก้ปัญหาเบื้องต้น .....	10
ข้อกำหนดรายละเอียด	

คู่มือเล่มนี้สำหรับการใช้งานโดยทั่วไป  
ควรใช้คู่มือการใช้งานตามรุ่นของเครื่องซักผ้าของท่าน

---

# คุณสมบัติ

---

## การควบคุมด้วยระบบชักปกติ

- การควบคุมด้วยระบบชักปกติทำงานโดยเลือกโปรแกรมการชักที่ดีที่สุดโดยการตรวจนับปริมาณผ้าที่บรรจุไครวกับเครื่องจักรปัญญาประดิษฐ์

## ผ้าใส

(ทางเลือก)

- ผ้าใสคือแนวคิดใหม่ในการแก้ปัญหาความต้องการดูการทำงานภายในของเครื่องซักผ้าของผู้ใช้ในขณะใช้งาน ดังนั้น เมื่อเครื่องกำลังทำงาน ท่านจึงสามารถตรวจสอบขั้นตอนการซักภายในเครื่องได้ จากการมองผ่านผ้าใสนี้

## แกนซัก

(ทางเลือก)

- แกนซักช่วยให้ผ้าและผงซักฟอกละลายเพื่อซึมผ่านผ้าได้อย่างมีประสิทธิภาพ ทั้งในขณะเพิ่มพลังซักของน้ำเพื่อทำความสะอาดผ้าปริมาณมากที่มีความสกปรกมาก และช่วยป้องกันการฉีกขาดและการสึกหรอของผ้า

## พลังน้ำแบบน้ำตก

- พลังน้ำแบบน้ำตกจะฉีดน้ำจากภายใต้แกนซักเป็นคลื่นสลับกันด้วยแรงดันกลับเต็มกำลังจากถังซัก ซึ่งจะดันผ้าทุกชิ้นลอยเหนือน้ำให้จมลงได้ผืนผ้า พลังน้ำแบบน้ำตกนี้เองที่ช่วยให้เครื่องซักผ้าสามารถซักผ้าปริมาณมากที่มีความสกปรกมากได้อย่างมีประสิทธิภาพ เช่น กางเกงยีนส์ และผ้าห่ม

## ถุงกรองมหัศจรรย์

- ถุงกรองมหัศจรรย์ที่เป็นเอกลักษณ์เฉพาะตัวนี้ช่วยให้มั่นใจได้ว่าคุณจะล้างสิ่งสกปรกทั้งหมดออก เพื่อให้ได้คุณภาพการกรองสูงสุด ไหมผลการซักที่สะอาดอย่างมีประสิทธิภาพตลอดไป

## ช่องเติมน้ำยาปรับผ้านุ่ม

- ช่องเติมน้ำยาปรับผ้านุ่มจะถ่ายน้ำยาปรับผ้านุ่มเข้าสู่เครื่องตามเวลาที่เหมาะสมเมื่อถึงขั้นตอนการซักน้ำครั้งสุดท้าย

# ความปลอดภัยในการใช้งาน

ขอควรระวังเพื่อความปลอดภัยต่อไปนี้มีจุดประสงค์เพื่อป้องกันอันตรายและความเสียหายนอกเหนือความคาดหมาย โดยการช่วยแนะนำวิธีการใช้งานที่ปลอดภัยอย่างเหมาะสม

เมื่อใช้น้ำร้อนในการซัก โปรดตรวจสอบให้แน่ใจว่าความร้อนของน้ำไม่เกิน 50 องศาเซลเซียส

- ชั้นส่วนที่เป็นพลาสติกอาจได้รับความเสียหายหรือบิดเบี้ยว และอาจเกิดไฟฟ้าช็อตหรือการลุกไหม้ขึ้นได้

## คำเตือน

ควรปฏิบัติตามคู่มือการใช้งานอย่างเคร่งครัด มิเช่นนั้นอาจก่อให้เกิดอุบัติเหตุร้ายแรง หรือการบาดเจ็บรุนแรงได้

ห้ามใช้สายไฟที่ชำรุดหรือเคเบิลที่หลวม

- อาจเป็นสาเหตุทำให้เกิดไฟฟ้าช็อตหรือไฟไหม้ได้

อย่าจับหรือดึงสายไฟขณะที่มือเปียกน้ำ

- อาจเป็นสาเหตุทำให้เกิดไฟฟ้าช็อตหรือไฟไหม้ได้

ระวังอย่าให้สายไฟบิดงอหรือของหนักทับสายไฟ

- อาจเป็นสาเหตุทำให้เกิดไฟฟ้าช็อตหรือไฟไหม้ได้

อย่าติดตั้งเครื่องซักผ้าใกล้เครื่องกำเนิดความร้อน และห้ามวางเทียน

หรือบุหรี่ที่จุดแล้วบนเครื่อง

- อาจเป็นสาเหตุทำให้เกิดไฟไหม้ได้

ห้ามถอด ช่อมแซม หรือแก้ไขเครื่องด้วยตนเอง

- เมื่อท่านจำเป็นต้องซ่อมแซมเครื่อง โปรดติดต่อตัวแทนศูนย์บริการ มิฉะนั้น อาจเป็นสาเหตุทำให้เกิดไฟฟ้าช็อตหรือไฟไหม้ได้

ระหว่างการใช้งาน ห้ามสอดมือหรือวางของที่เป็นโลหะใต้เครื่องซักผ้า

- ท่านอาจได้รับบาดเจ็บจากแฉกบาดคมการปั่นที่อยู่ใต้เครื่องได้

อย่าเข้าใกล้ถังซักเมื่อน้ำท่วมถึงส่วนล่างของเครื่องซักผ้า

- อาจเป็นสาเหตุทำให้เกิดไฟฟ้าช็อตได้ โปรดถอนเครื่องระบายน้ำออกหมดแล้ว

อย่านำผ้าที่เปียกคราบเชื้อเพลิง เบนซิน หรือแอลกอฮอล์ ใส่ลงในเครื่อง

และวางวัตถุไวไฟเหล่านั้นให้ห่างจากเครื่องซักผ้า

- อาจเป็นสาเหตุทำให้เกิดการระเบิดหรือไฟไหม้ได้

ระหว่างการปั่น อย่ายื่นมือลงไปไม่ถึงปั่น

- มือของท่านอาจได้รับบาดเจ็บ หากท่านเปิดฝาลังซักแล้วเครื่องไม่หยุดทำงานภายใน 15 วินาที โปรดติดต่อตัวแทนศูนย์บริการทันที

## ข้อควรระวัง

ควรปฏิบัติตามคู่มือการใช้งานนี้ มิฉะนั้นอาจเกิดความเสียหาย หรือการบาดเจ็บเล็กน้อยได้

อย่าติดตั้งเครื่องซักผ้าในบริเวณที่เปียกชื้นหรือภายนอกอาคารที่อาจถูกฝน สาดได้

- อาจเป็นสาเหตุทำให้เกิดไฟฟ้าช็อตหรือไฟไหม้ได้

โปรดถอดสายไฟออกทุกครั้งเมื่อเลิกใช้งาน

- อาจเป็นสาเหตุทำให้เกิดไฟฟ้าช็อตหรือไฟไหม้ได้

หากมีฝุ่นหรือน้ำติดอยู่ที่ปลั๊กไฟหรือส่วนที่เป็นโลหะของปลั๊ก ให้ปิดฝุ่นหรือ เช็ดน้ำออกจนหมด

- อาจเป็นสาเหตุทำให้เกิดไฟฟ้าช็อตหรือไฟไหม้ได้

อย่าให้เด็กเข้าไปอยู่ในเครื่องซักผ้า

- หากเด็กตกลงไปในเครื่องซักผ้า อาจเป็นอันตรายถึงชีวิตได้

หากมีเหตุการณ์ก๊าซรั่วเกิดขึ้น ให้ระบายถ่ายเทอากาศในพื้นที่ และอย่า

จับปลั๊กไฟเด็ดขาด

- อาจเป็นสาเหตุทำให้เกิดไฟฟ้าช็อตหรือไฟไหม้ได้หากเกิดประกายไฟ

หากสังเกตเห็นว่ามีสิ่งผิดปกติเกิดขึ้นกับเครื่องซักผ้า เช่น เสียงดังผิดปกติ

มีกลิ่นไหม้หรือควัน ให้ถอดปลั๊กออกทันทีและติดต่อตัวแทนศูนย์บริการ

- อาจเป็นสาเหตุทำให้เกิดไฟฟ้าช็อตหรือไฟไหม้ได้

อย่าฉีดน้ำทำความสะอาดชิ้นส่วนต่างๆ ของเครื่องซักผ้าโดยตรง

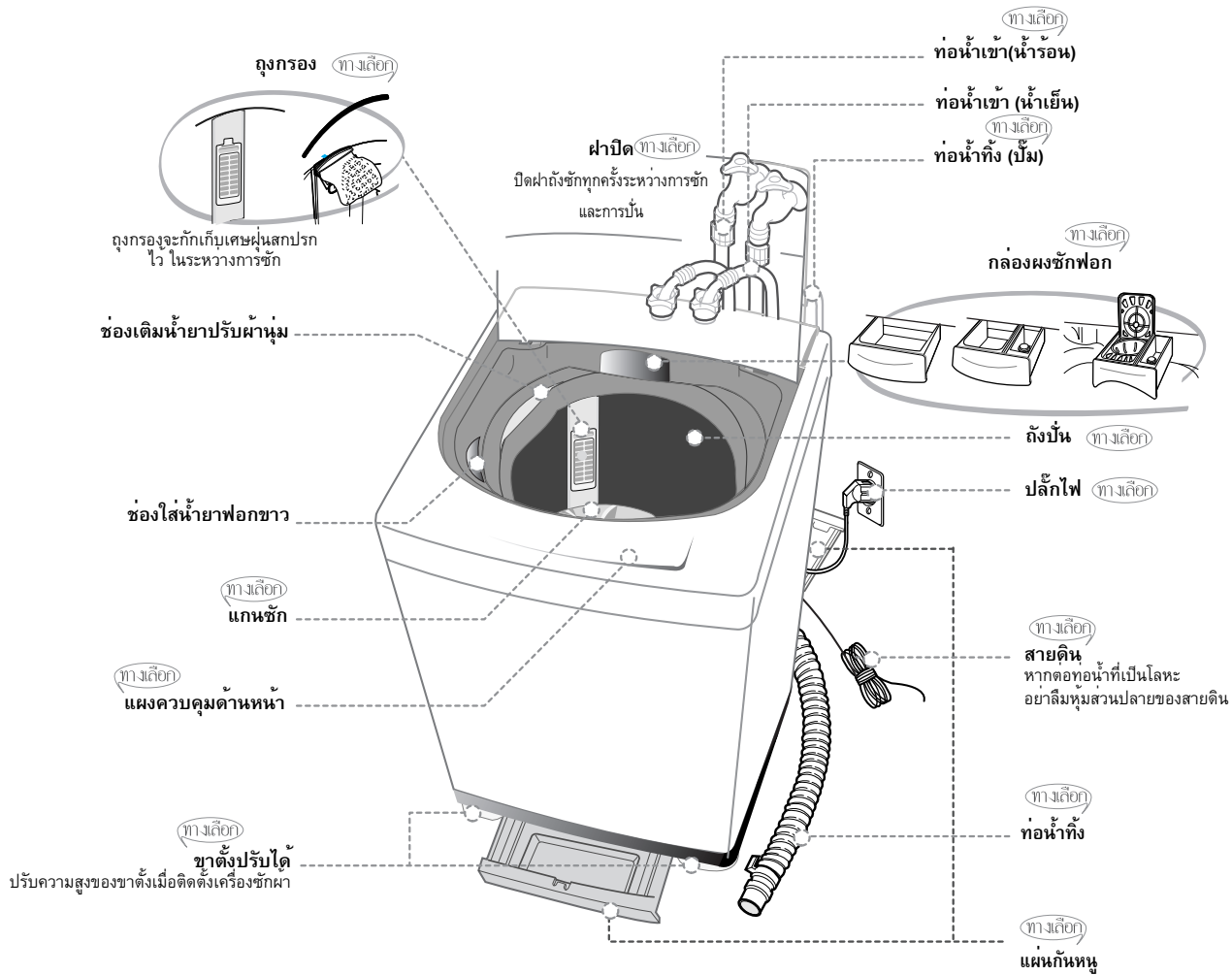
- อายุการใช้งานของเครื่องอาจสั้นลง และยังคงอาจเป็นสาเหตุให้เกิดไฟฟ้าช็อตหรือไฟไหม้ได้

อย่าเสียบปลั๊กเครื่องใช้ไฟฟ้าหลายเครื่องในเต้าเสียบเดียว

- อาจเป็นสาเหตุทำให้เกิดไฟไหม้เนื่องจากความร้อนสูงเกินไป

อย่าใช้เหล็กแหลมหรือเข็มกลดปมเครื่อง

- อาจเป็นสาเหตุทำให้เกิดไฟฟ้าช็อตหรือไฟไหม้ได้



# ส่วนประกอบของเครื่องซักผ้า

คู่มือเล่มนี้สำหรับการใช้งานโดยทั่วไป การใช้อุปกรณ์ต่าง ๆ ของเครื่องซักผ้าของท่าน

# แผงควบคุมการทำงาน

สำหรับรายละเอียดเพิ่มเติม โปรดดูที่แผงควบคุมการทำงานของเครื่องซักผ้าของท่าน

## ➤ ปุ่มเปิด/ปิดเครื่อง



กดปุ่มนี้หนึ่งครั้งเพื่อเริ่มใช้งาน  
กดอีกครั้งเพื่อปิดเครื่อง

## ➤ ปุ่มเริ่มทำงาน/หยุดชั่วคราว



ใช้เพื่อเริ่มทำงานหรือหยุดทำงานชั่วคราว  
ในการเปลี่ยนโปรแกรมการซักระหว่างการทำงาน ให้กดปุ่มนี้เพื่อหยุด  
และกดอีกครั้งเพื่อเริ่มการทำงานอีกครั้งหลังจากเปลี่ยนโปรแกรมแล้ว

## ➤ ปุ่มตั้งเวลาการทำงาน



กดปุ่มนี้เมื่อต้องการตั้งเวลาชักล้างหน้า

## ➤ ปุ่มเลือกระบบการซัก



ทุกครั้งทีกดปุ่มนี้ โปรแกรมการซักจะเปลี่ยนไประหว่าง

FUZZY (ปกติ) → BLANKET (ผ้าห่ม) → SPEEDY (รวดเร็ว) → WOOL (ผ้าขนสัตว์) → FUZZY (ปกติ)

## ➤ ปุ่มเลือกการทำงาน

ทุกครั้งทีกดปุ่มนี้ การทำงานจะเปลี่ยนไประหว่าง SOAK, WASH, RINSE, SPIN (แช่ ซัก ล้างน้ำ บั่น) → WASH (ซัก) → RINSE (ล้างน้ำ) → SPIN (บั่น) → WASH&RINSE (ซักและล้างน้ำ) → RINSE&SPIN (ล้างน้ำและบั่น) → WASH,RINSE,SPIN (ซัก ล้างน้ำ บั่น)

## ➤ ปุ่มเลือกระดับน้ำ



เลือกระดับน้ำตามปริมาณผ้าที่บรรจุ

MED (ปานกลาง) → HIGH (สูง) → EXTRA LOW (ต่ำพิเศษ) → LOW (ต่ำ)

## ➤ ปุ่มเลือกน้ำเข้า



ทางเลือก

เมื่อกดปุ่มนี้ จะเป็นการเลือกประเภทของน้ำดังนี้

COLD (เย็น) → COLD + HOT (เย็น + ร้อน) → HOT (ร้อน) → COLD (เย็น)

## ➤ ไฟแสดงสถานะเวลาการทำงานที่เหลืออยู่

ไฟแสดงสถานะแสดงเวลาการทำงานที่เหลืออยู่ (หน่วยเป็นนาที) ของวงจรการซักแต่ละวงจร  
เมื่อสิ้นสุดวงจร ไฟจะดับลงโดยอัตโนมัติ

# ขั้นตอนการซัก

## การเริ่มต้นการซัก ควรตรวจสอบสิ่งต่อไปนี้

ดูที่หน้าเข้าหากับก๊อกน้ำและเปิดก๊อก เสียบปลั๊กเครื่องซักผ้า ตรวจสอบให้แน่ใจว่าวางท่อน้ำทิ้งลงแล้ว (ในกรณีไม่มีเครื่องสูบน้ำทิ้ง)

## ใส่ผ้าที่ต้องการซักเข้าเครื่อง และเติมผงซักฟอก

โปรดแน่ใจว่าไม่บรรจุมากเกินไป โขผงซักฟอกที่เหมาะสมกับผ้าที่จะซัก

### ➤ โปรแกรมซักปกติ



#### เลือกโปรแกรมการซักที่ดีที่สุดให้โดยอัตโนมัติ

1. กดปุ่มเปิด/ปิดเครื่อง เพื่อ "เปิด"
2. กดปุ่มเริ่มทำงานหยุดทำงานชั่วคราว เครื่องจะเลือกระดับน้ำให้โดยอัตโนมัติ ตามด้วยการซัก การล้างน้ำ และการปั่น หากท่านต้องการหยุดชั่วคราว ให้กดปุ่มเริ่มทำงานหยุดทำงานชั่วคราวอีกครั้ง ท่านสามารถเปลี่ยนโปรแกรมการซักได้เมื่อหยุดเครื่องไว้ชั่วคราว
3. ปิดฝาถังซัก

### ➤ โปรแกรมซักผ้าห่ม



1. กดปุ่มเปิด/ปิดเครื่อง เพื่อ "เปิด"
2. กดเลือกโปรแกรมหนึ่งครั้ง
3. กดปุ่มเริ่มทำงานหยุดทำงานชั่วคราว เครื่องจะเลือกระดับน้ำให้โดยอัตโนมัติ ตามด้วยการซัก การล้างน้ำ และการปั่น หากท่านต้องการหยุดชั่วคราว ให้กดปุ่มเริ่มทำงานหยุดทำงานชั่วคราวอีกครั้ง ท่านสามารถเปลี่ยนโปรแกรมการซักได้เมื่อหยุดเครื่องไว้ชั่วคราว
4. ปิดฝาถังซัก

### ➤ โปรแกรมการซักรวดเร็ว



เนื่องจากการซักกระทำอย่างรวดเร็ว จึงเป็นการซักที่เหมาะสมสำหรับผ้าที่มีคราบสกปรกน้อย

1. กดปุ่มเปิด/ปิดเครื่อง เพื่อ "เปิด"
2. กดเลือกโปรแกรมสองครั้ง
3. กดปุ่มเริ่มทำงานหยุดทำงานชั่วคราว เครื่องจะเลือกระดับน้ำให้โดยอัตโนมัติ ตามด้วยการซัก การล้างน้ำ และการปั่น หากท่านต้องการหยุดชั่วคราว ให้กดปุ่มเริ่มทำงานหยุดทำงานชั่วคราวอีกครั้ง ท่านสามารถเปลี่ยนโปรแกรมการซักได้เมื่อหยุดเครื่องไว้ชั่วคราว
4. ปิดฝาถังซัก

### ➤ โปรแกรมผ้าขนสัตว์



1. กดปุ่มเปิด/ปิดเครื่อง เพื่อ "เปิด"
2. กดเลือกโปรแกรมสามครั้ง
3. กดปุ่มเริ่มทำงานหยุดทำงานชั่วคราว การซัก การล้างน้ำ และการปั่นจะเริ่มทันที หากท่านต้องการหยุดชั่วคราว ให้กดปุ่มเริ่มทำงานหยุดทำงานชั่วคราวอีกครั้ง ท่านสามารถเปลี่ยนโปรแกรมการซักได้เมื่อหยุดเครื่องไว้ชั่วคราว
4. ปิดฝาถังซัก

#### ข้อควรระวัง . . .

- อย่าใช้ผ้าที่มีความร้อนเกิน 30 องศาเซลเซียสในการซักผ้าขนสัตว์
- ดูฉลากการดูแลรักษาที่ติดอยู่บนเสื้อผ้าเพื่อศึกษาข้อมูลในการซัก
- ติดกระดุมและกลีบด้ายนอกเข้าด้านในก่อนทำการซัก
- ใช้ผงซักฟอกที่ระบุไว้ในคู่มือการซักผ้า
- เมื่อผ้าที่จะซักมีความสกปรกมาก ให้แช่ผ้าในน้ำอุ่นประมาณ 10 นาที ก่อนกดปุ่มเลือกโปรแกรมการซักผ้าขนสัตว์ ทั้งนี้เพื่อเพิ่มประสิทธิภาพในการซัก

### ➤ โปรแกรมตั้งเวลาการทำงาน



เลือกโปรแกรมนี้นี้เมื่อท่านต้องออกไปทำธุระนอกบ้านหรือทำงานอื่น

1. กดปุ่มเปิด/ปิดเครื่อง เพื่อ "เปิด"
2. กดปุ่มตั้งเวลาการทำงานหนึ่งครั้ง ท่านอาจเปลี่ยนเวลาการตั้งได้โดยใช้ปุ่มเดียวกันนี้ (จาก 3 ชั่วโมง ถึง 18 ชั่วโมง)
3. กดปุ่มเริ่มทำงานหยุดทำงานชั่วคราว และเติมผงซักฟอกลงในถังซักตามปริมาณที่เหมาะสม
4. ปิดฝาถังซัก การซักจะเสร็จสิ้นตามเวลาที่ท่านตั้งไว้

# การเลือกการทำงานเฉพาะอย่าง

โปรแกรมการซักแต่ละโปรแกรมจะเปลี่ยนแปลงตามการเลือกของท่านเอง

ตัวอย่าง: หากท่านต้องการเลือกโปรแกรมการซักรวดเร็ว ให้กดปุ่มเปิด/ปิดเครื่อง - เลือกโปรแกรมซักเร็ว - การซัก - และกดปุ่มเริ่มทำงาน/หยุดทำงานชั่วคราว



หนึ่งครั้ง

**ฟังก์ชันแช่ผ้า** (รวมการซัก ล้างน้ำ บั่น (WASH, RINSE, SPIN))

กดปุ่มเปิด/ปิด

เลือกโปรแกรม(กดปุ่มโปรแกรม)

→ FUZZY (ซักปกติ), BLANKET (ผ้าห่ม), SPEED (ซักเร็ว), WOOL (ผ้าขนสัตว์)

กดปุ่มเลือกการทำงานหนึ่งครั้ง

กดปุ่มเริ่มต้น/หยุดทำงานชั่วคราวหนึ่งครั้ง

เครื่องจะเลือกกระดืบน้ำให้โดยอัตโนมัติ

ตามด้วยการซัก ล้างน้ำ และการบั่น



สองครั้ง

**ซักอย่างเดียว**

กดปุ่มเปิด/ปิด

กดปุ่มเลือกการทำงานสองครั้ง

กดปุ่มเริ่มต้น/หยุดทำงานชั่วคราวหนึ่งครั้ง

การซักดำเนินไปเป็นเวลา 18 นาที

เมื่อกดปุ่มเลือกการทำงานในระหว่างการซัก เวลาการซักจะเปลี่ยนไปมาระหว่างรอบละ 3 นาที ถึงรอบละ 24 นาที



สามครั้ง

**ล้างน้ำอย่างเดียว**

กดปุ่มเลือกการทำงานสามครั้ง

กดปุ่มเริ่มต้น/หยุดทำงานชั่วคราวหนึ่งครั้ง

การล้างน้ำจะดำเนินไปเป็นเวลา 15 นาที

เมื่อกดปุ่มเลือกการทำงานในระหว่างการล้างน้ำ เวลาการล้างน้ำจะเปลี่ยนไปมาระหว่างรอบละ 1 ครั้ง และรอบละ 5 ครั้ง



สี่ครั้ง

**บั่นอย่างเดียว**

กดปุ่มเลือกการทำงานสี่ครั้ง

กดปุ่มเริ่มต้น/หยุดทำงานชั่วคราวหนึ่งครั้ง

การบั่นจะดำเนินไปเป็นเวลา 9 นาที

เมื่อกดปุ่มเลือกการทำงานในระหว่างการบั่น เวลาการบั่นจะเปลี่ยนไปมาระหว่างรอบละ 5 นาที ถึงรอบละ 11 นาที



ห้าครั้ง

**การซักและล้างน้ำ**

กดปุ่มเลือกการทำงานห้าครั้ง

กดปุ่มเริ่มต้น/หยุดทำงานชั่วคราวหนึ่งครั้ง

การซักและการล้างน้ำจะดำเนินไปเป็นเวลา 38 นาที

เมื่อกดปุ่มเลือกการทำงานในระหว่างการทำงาน เวลาการล้างน้ำจะเปลี่ยนไปมาระหว่างรอบละ 1 ครั้ง และรอบละ 5 ครั้ง



หกครั้ง

**ล้างน้ำและบั่น**

กดปุ่มเลือกการทำงานหกครั้ง

กดปุ่มเริ่มต้น/หยุดทำงานชั่วคราวหนึ่งครั้ง

การล้างน้ำและการบั่นจะเริ่มต้น

เมื่อกดปุ่มเลือกการทำงานในระหว่างการทำงาน เวลาการล้างน้ำจะเปลี่ยนไปมาระหว่างรอบละ 1 ครั้ง และรอบละ 5 ครั้ง

# การติดตั้งและการบำรุงรักษา

คู่มือเล่มนี้สำหรับการใช้งานโดยทั่วไป  
ควรใช้คู่มือการใช้งานตามรุ่นของเครื่องซักผ้าของท่าน

## สถานที่ติดตั้ง

### อย่าตั้งเครื่องซักผ้าติดผนัง

ควรวางพื้นที่ให้เครื่องซักผ้าห่างจากผนังอย่างน้อย 10 ซม.

### ตั้งเครื่องซักผ้าบนพื้นราบที่ไม่ลาดเอียง

หากวางเครื่องซักผ้าบนพื้นที่ไม่สม่ำเสมอหรือไม่แข็งแรง อาจเกิดเสียงรบกวน

หรือการสั่นสะเทือนขึ้นได้ (ความเอียงไม่เกิน 1 องศา)

### ปรับขาตั้งเพื่อให้ได้การวางที่ไต่ระดับ

## ห้ามตั้งเครื่องซักผ้าใกล้พื้นที่เปียกชื้น

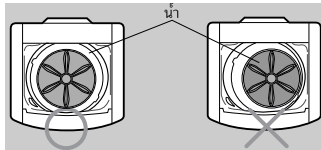
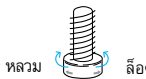
อย่าตั้งเครื่องซักผ้าในห้องที่อบหรือในบริเวณที่อาจถูกฝนสาดโดยตรง ความชื้นอาจทำลายระดับหม้อฉนวนไฟฟ้าอันเป็นสาเหตุให้เกิดอันตรายจากไฟฟ้าช็อตได้ หลีกเลี่ยงการตั้งเครื่องซักผ้าใกล้เครื่องกำเนิดความร้อนหรือแสงแดด ชื้นสวนพลาสติกหรือไฟฟ้าของเครื่องอาจได้รับผลกระทบจากความร้อนโดยตรง ห้ามตั้งเครื่องซักผ้าใกล้เครื่องทำความร้อน หม้อต้มน้ำ ฯลฯ และอย่าตั้งเครื่องในบริเวณที่แสงแดดส่องถึง

## ➤ การปรับความสมดุล

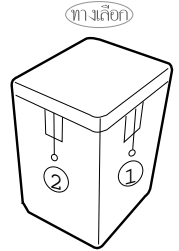
- หากตั้งเครื่องซักผ้าไม่ได้ระดับสมดุลกับพื้น เครื่องอาจสั่นมากหรือไม่ทำงาน ดังนั้นโปรดตรวจสอบให้แน่ใจว่าตั้งเครื่องอย่างไรระดับสมดุลแล้ว

ตรวจสอบว่าตั้งเครื่องซักผ้าได้ระดับโดยการตรวจตำแหน่งของขั้ว

- เปิดฝาปิดขั้ว ให้นำลงในถังจนถึงระดับต่ำกว่าแกนขั้วเล็กน้อย และปรับขาตั้งเพื่อให้แกนขั้วอยู่ในตำแหน่งศูนย์กลางดังแสดงในภาพ
- ตั้งเครื่องห่างจากผนังอย่างน้อย 10 ซม.
- ปรับขาตั้งเครื่องเพื่อให้ได้ระดับ



1. ปรับตำแหน่งขาตั้งตามแนวอนุกรมก่อน และปรับด้านหน้า ไปในทิศทางเดียวกัน
2. หากค้ำยู่ไม่อยู่ในระดับ จากที่ตั้งไว้ ให้ปรับความยาวของขาตั้ง

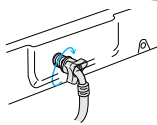


## ➤ การต่อท่อน้ำเข้า

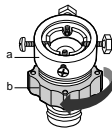
1. ถอดแฉกเตปเตอร์สำหรับต่อกับท่อน้ำดึงรูป



ทางเลือก



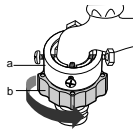
2. ก่อนอื่น ไขไขควงหัวแฉก คลายน็อตตัวต่อแฉกเตปเตอร์ จากนั้น ต้องแฉกเตปเตอร์และขันส่วน(b) โดยหมุนตามลูกศร เพื่อให้มีช่องว่างห่างกัน 5 มม.



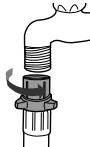
ทางเลือก



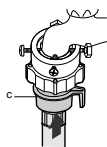
3. ต่อแฉกเตปเตอร์เข้ากับก๊อกน้ำ โดยขันน็อตให้แน่น จากนั้น หมุนชิ้นส่วน (b) ตามลูกศร และวางชิ้นส่วน (a) และ (b) ไว้ด้วยกัน



ทางเลือก



4. ต่อท่อน้ำเข้ากับแฉกเตปเตอร์ ดึงชิ้นส่วน (c) ของท่อน้ำลง เมื่อชิ้นส่วน (c) คลายตัว ท่อจะต่อเข้ากับแฉกเตปเตอร์ โดยอัตโนมัติ และมีเสียง 'คลิก' ดังขึ้น



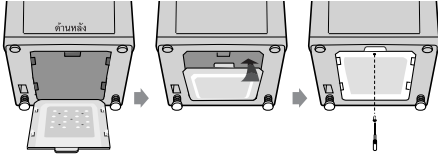
ทางเลือก หากหัวก๊อกเป็นแบบเกลียว จะสามารถขันเกลียวท่อน้ำเข้ากับหัวก๊อกได้ทันที

ข้อสังเกต หลังจากต่อท่อน้ำเข้าเสร็จแล้ว หากมีน้ำรั่วออกจากท่อ ให้ต่อใหม่ตามขั้นตอนเดิม ไขหัวท่อน้ำเข้าประเภทที่เหมาะสมกับก๊อกน้ำ ในกรณีที่หัวท่อน้ำเข้าใหญ่เกินไป ให้ถอดแหวนประกับท่อออก แล้วจึงต่อหัวท่อน้ำเข้ากับแฉกเตปเตอร์

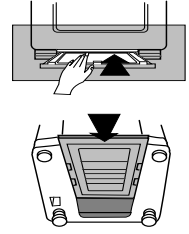


## ➤ วิธีประกอบแผ่นกันหนู (ทางเลือก)

ดันตัวเครื่องเอียงเล็กน้อยแล้วยกถาดเก็บเสียงขึ้นจนได้ยินเสียงดังคลิก  
สุดท้ายขันน็อตติดกับฐาน ดังภาพ



1. ใส่แผ่นกันหนูเข้าไปในช่องใต้เครื่องทางด้านหลัง
2. หากใส่ยาก ให้ยกเครื่องตะแคงเล็กน้อย แล้วจึงใส่เข้าไป



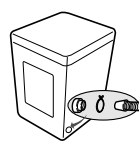
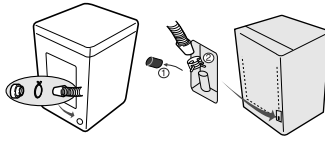
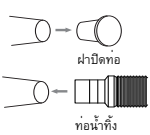
## ➤ ประเภทที่มีเครื่องสูบน้ำ (ทางเลือก)

ถอดฝาปิดท่อน้ำแล้วต่อกับท่อน้ำทิ้ง

อย่าลืมต่อท่อน้ำทิ้งเข้ากับที่ต่อท่อน้ำทิ้งที่ด้านหลังของเครื่องให้แน่น

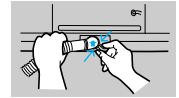
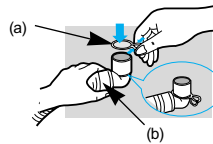
อย่าลืมต่อท่อน้ำทิ้งเข้ากับที่ต่อท่อน้ำทิ้งที่ด้านข้างของเครื่องให้แน่น

ตั้งท่อน้ำทิ้งให้อยู่ในตำแหน่งสูงจากพื้น 90-100 ซม.



## ➤ การต่อท่อน้ำทิ้ง (ทางเลือก)

หลังจากถอดแหวนต่อ (a) ใส่หัวต่อท่อน้ำทิ้ง (b) เข้าที่ช่องต่อท่อน้ำทิ้ง



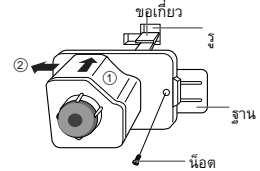
## ➤ การเติมน้ำยาปรับน้ำนุ่ม (ทางเลือก)

- เมื่อเติมน้ำยาปรับน้ำนุ่มในปริมาณที่เหมาะสม (ทำครั้งเดียว) ลงในช่องใส่น้ำยาปรับน้ำนุ่มแล้ว น้ำยาจะไหลเข้าสู่การซักน้ำครั้งสุดท้ายโดยอัตโนมัติ
- ห้ามเติมผงซักฟอก น้ำยาฟอกผ้าขาว หรือเบ้งลงในช่องเติมน้ำยาปรับน้ำนุ่ม
- อย่าใช้น้ำยาปรับน้ำนุ่มมากเกินไป เพราะอาจทำให้ได้ผลลัพธ์ที่ไม่น่าพอใจ
- อย่าเปิดฝาดังระหว่างวงจรการปั่น หากใส่น้ำยาปรับน้ำนุ่มเร็วเกินไป ประสิทธิภาพของน้ำยาอาจลดลง
- อย่าทิ้งน้ำยาปรับน้ำนุ่มไว้ในช่องใส่น้ำยาปรับน้ำนุ่มไป เพราะน้ำยาอาจแข็งตัวได้



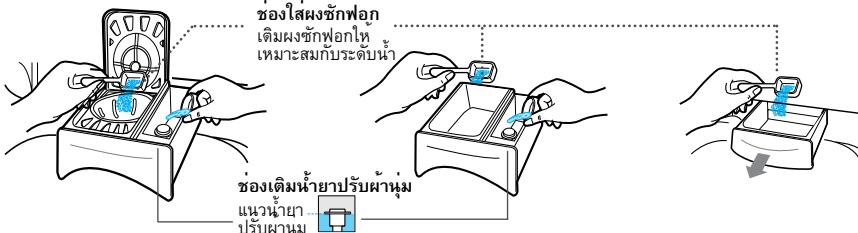
## ➤ การประกอบขาตั้ง (ทางเลือก)

1. ตรวจสอบขาตั้งทั้ง 4 ขา (หน้า-ขวา หน้า-ซ้าย หลัง-ขวา หลัง-ซ้าย)
2. เอนเครื่องซักผ้าไปด้านหลัง
3. ใส่ข้อยึดของขาตั้งเข้ากับขอสี่เหลี่ยมที่ฐานเครื่อง
4. ดันขาตั้งเข้าไปตามทิศทางลูกศร จนเสียงดัง "คลิก"
5. ทายสุดจึงใส่ขาทั้งหมดเข้าที่ฐานด้วยยึดด้วยน็อต ดังภาพ



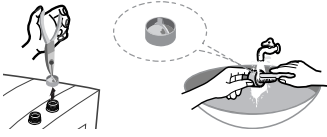
## ➤ การเติมผงซักฟอก (ทางเลือก)

1. เปิดช่องใส่ผงซักฟอก โดนดึงออกจากทิศทางลูกศรดังภาพ จากนั้นใส่ผงซักฟอกลงในช่อง
2. ใส่ผงซักฟอกในปริมาณที่เหมาะสมเพียงครั้งเดียว และเกลี่ยให้ทั่วเพื่อป้องกันผงซักฟอกตกลงจากช่อง

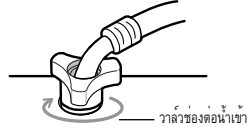


ข้อควรระวัง : หากเติมน้ำยาปรับน้ำนุ่มสูงเกินกว่าแนว น้ำยาอาจล้นได้ทุกเมื่อ

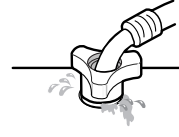
➤ เครื่องกรองช่องต่อหน้าเข้า



1. ดึงเครื่องกรองออกแล้วล้างให้สะอาด

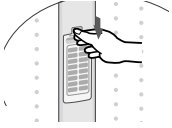


2. ดันเครื่องกรองเข้าและต่อเข้ากับ วาล์วของช่องต่อหน้าเข้าให้แน่น

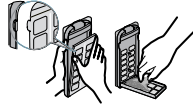


3. ตรวจสอบการขันน็อต และขันช่องต่อหน้าให้แน่นขึ้น

➤ การทำความสะอาดตู้กรอง ควรทำความสะอาดตู้กรองบ่อยๆ เพื่อรักษาความสะอาดของแวนประเก็น ทางเดิน



1. ผลักส่วนบนของตู้แล้วดึงออก



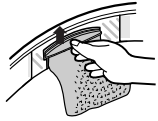
2. เปิดฝาดรอปดึงภาพ



3. ทำความสะอาดตู้กรอง



4. ปิดฝาดรอปและใส่ส่วนล่างของตู้กรองไว้ในถังกอน จากนั้นจึงดึงกรองเขาไปจนได้ยินเสียงดัง "คลิก"



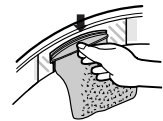
1. ดึงขึ้นและดึงตู้กรองออก



2. ขจัดเศษสกปรกออกจากตู้กรอง



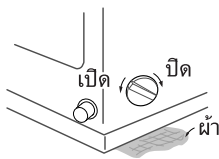
3. ทำความสะอาดตู้กรอง



4. สวมตู้กรองกลับ

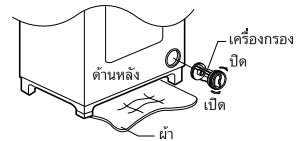
➤ การทำความสะอาดเครื่องกรอง ทางเดิน

1. รองเศษผ้าใต้เครื่องกรองเพื่อกันพื้นเปียก
2. หมุนเครื่องกรองทวนเข็มนาฬิกาและดึงเครื่องกรองออก
3. ขจัดคราบสกปรก และใส่เครื่องกรองกลับคืน หมุนตามเข็มนาฬิกาจนล็อคเข้าที่



(ประเภทที่มีเครื่องสูบลม)

1. รองเศษผ้าใต้เครื่องกรองเพื่อกันพื้นเปียก
2. หมุนฝาดับเครื่องกรองไปทางซ้าย
3. ดึงเครื่องกรองออก และขจัดสิ่งสกปรก
4. ประกอบกลับตามลำดับตรงข้าม



# การแก้ปัญหาเบื้องต้น

## ➤ เครื่องซักผ้าไม่ทำงาน

เปิดก๊อกน้ำหรือยัง?

เสียบปลั๊กเครื่องซักผ้าหรือยัง?

ไฟดับหรือไม่?

น้ำประปาแรงพอหรือไม่?



## ➤ น้ำไม่ระบายออกจากถังซัก

วางท่อน้ำทิ้งบนพื้นแล้วหรือไม่?(กรณีไม่มีมี)

ท่อน้ำทิ้งจับตัวเป็นน้ำแข็งหรือไม่?

ท่อน้ำทิ้งอุดตันหรือไม่?

หากน้ำไม่ระบายออกภายใน 6 นาที

เสียงเตือนจะดังขึ้น และไฟแสดงเวลาที่เหลืออยู่จะปรากฏข้อความ "5E"

5E



## ➤ น้ำไม่ไหลเข้าถัง

เปิดก๊อกน้ำหรือยัง?

น้ำประปาไหลหรือไม่?

ท่อน้ำเข้าหรือท่อต่อก๊อกน้ำอุดตันหรือไม่?

น้ำในก๊อกเป็นน้ำแข็งหรือไม่?

หากน้ำไม่ไหลเข้าเครื่องภายใน 1 ชั่วโมง

เสียงเตือนจะดังขึ้น และไฟแสดงเวลาที่เหลืออยู่

จะปรากฏข้อความ "4E"

4E



## ➤ การปั่นไม่ทำงาน

เส้นผ้าในเครื่องกระจายตัวอย่างทั่วถึงหรือไม่?

หรือไม่?

ตั้งเครื่องซักผ้าบนพื้นราบได้ระดับหรือไม่?

4E

4E



## ➤ น้ำล้น

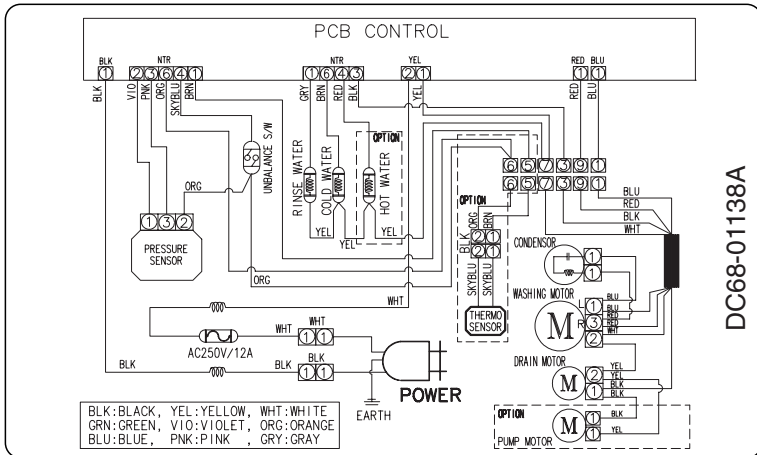
เครื่องเติมน้ำอีกครั้งหลังจากปั่นแห้ง

หากสัญญาณแสดงข้อผิดพลาดยังคง

ปรากฏอยู่ โปรดติดต่อศูนย์บริการ

4E

4E



## หากจำเป็นต้องติดต่อศูนย์บริการ

หากมีปัญหาใดๆ กับผลิตภัณฑ์ของท่าน โปรดติดต่อศูนย์บริการใกล้บ้านได้ตลอดเวลา  
โปรดแจ้งชื่อ ที่อยู่ และหมายเลขโทรศัพท์ของท่าน



## ข้อกำหนดรายละเอียด

อัตราการใช้ไฟ	การซัก	426W	ระดับน้ำมาตรฐาน	สูง	75 ลิตร
	การปั่น	270W		กลาง	55 ลิตร
ขนาด (มม.)	กว้าง 599 x ลึก 637 x สูง 968			ต่ำ	42 ลิตร
				ต่ำสุด	31 ลิตร
น้ำหนัก	48 กก.		ปริมาณการใช้น้ำ	202 ลิตร	
แรงดันน้ำ	0.05~0.78 MPa (0.5 ~ 8.0 kg / f/cm <sup>2</sup> )		ความเร็วการหมุนของแกนซัก	100 รอบต่อนาที	
ประเภทการซัก	ประเภทหมุน				