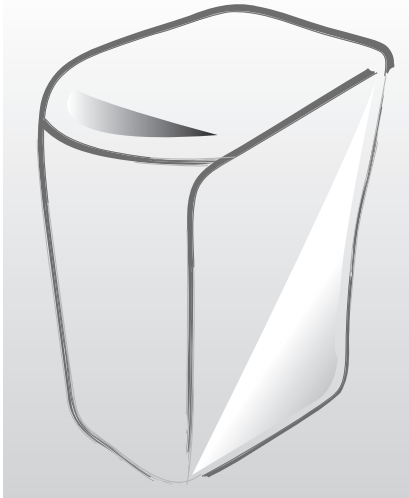


คู่มือการใช้งานเครื่องซักผ้า



กรุณาอ่านคู่มือการใช้งานเล่มนี้อย่างละเอียด เพื่อศึกษาการใช้งานของเครื่อง และควรเก็บรักษาไว้เป็นอย่างดี

คุณสมบัติ.....	1
ความปลอดภัยในการใช้งาน	2
ส่วนประกอบของเครื่องซักผ้า.....	3
แผนผังควบคุมการทำงาน	4
ขั้นตอนการซัก	5
โปรแกรมซักปกติ	5
โปรแกรมซักผ้าหอม	5
โปรแกรมซักแบบสะอาดพิเศษ	5
โปรแกรมการซักรวดเร็ว	5
โปรแกรมผ้าขนสัตว์	5
โปรแกรมตั้งเวลาการทำงาน	6
โปรแกรมการซักซิลเวอร์	6
การเลือกการทำงานเฉพาะอย่าง	7
การติดตั้งและบำรุงรักษา	8
สถานที่ติดตั้ง.....	8
การปรับความสมดุล	8
การต่อท่อน้ำเข้า	8
วิธีประกอบแผ่นกันชน	9
ประเภทที่มีเครื่องสูบน้ำ	9
การต่อท่อน้ำทิ้ง	9
การเติมผงซักฟอก	9
เครื่องกรองช่องต่อท่อน้ำเข้า.....	10
การทำความสะอาดถุงกรอง.....	10
การทำความสะอาดเครื่องกรอง.....	10
การแก้ปัญหาเบื้องต้น	11
ข้อกำหนดรายละเอียด	

คู่มือเล่มนี้สำหรับการใช้งานโดยทั่วไป ควรใช้คู่มือการใช้งานตามรุ่นของเครื่องซักผ้าของท่าน

ลงทะเบียนสินค้าออนไลน์ได้ที่ www.samsung.com/global/register

คุณสมบัติ

ระบบการชักซิลเวอร์

- ระบบนี้เป็นระบบควบคุมการชักที่สามารถฆ่าเชื้อแบคทีเรียที่ซ่อนอยู่ในฝักระหว่างการชักหรือการล้างน้ำ เพื่อปกป้องผิวหนังของคุณไม่ให้สัมผัสกับแบคทีเรียที่เป็นอันตรายผ่านสารเคลือบแอนติไบโอติก ด้วยโปรแกรมชักแบบซิลเวอร์ คุณจะพบกับวิธีที่สะดวกสบาย และเป็นการรักษาสิ่งแวดล้อมที่มีประสิทธิภาพ
- นอกจากนี้ ระบบนี้ยังป้องกันการแพร่ของแบคทีเรียผ่านสารเคลือบแอนติไบโอติกที่อยู่บนผ้าได้ด้วย

การควบคุมด้วยระบบชักปกติ

- การควบคุมด้วยระบบชักปกติทำงานโดยเลือกโปรแกรมการชักที่ดีที่สุด โดยการตรวจจับปริมาณผ้าที่บรรจุได้ราวกับเครื่องจักรปัญญาประดิษฐ์

ผ้าสี

- ผ้าสีนี้คือแนวคิดใหม่ในการแก้ปัญหาความต้องการดูการทำงานภายในของเครื่องซักผ้าของผู้ใช้ในขณะใช้งาน ดังนั้น เมื่อเครื่องกำลังทำงาน ท่านจึงสามารถตรวจสอบขั้นตอนการชักภายในเครื่องได้ จากการมองผ่านผ้าสีนี้

แกนซัก

- แกนซักช่วยให้น้ำและผงซักฟอกละลายเพื่อซึมผ่านผ้าได้อย่างมีประสิทธิภาพ ทั้งในขณะเพิ่มพลังชัขน้ำเพื่อทำความสะอาดผ้าปริมาณมากที่มีความสกปรกมาก และช่วยป้องกันการฉีกขาดและการสึกหรอของผ้า

พลังน้ำแบบน้ำตก

- พลังน้ำแบบน้ำตกจะฉีดน้ำจากภายในแกนซักเป็นคลื่นลှ่นด้วยแรงดันกลับเต็มกำลังจากถังซัก ซึ่งจะดันผ้าทุกชิ้นลอยเหนือน้ำให้จมลงใต้ผิวน้ำ พลังน้ำแบบน้ำตกนี้เองที่ช่วยให้เครื่องซักผ้าสามารถซักผ้าปริมาณมากที่มีความสกปรกมากได้อย่างมีประสิทธิภาพ เช่น กางเกงยีนส์ และผ้าห่ม

ฉากรองมห้ศรจรยั

- ฉากรองมห้ศรจรยันี้เป็นเอกลักษณ์เฉพาะตัวนี้ช่วยใหม่ั่นใจได้ว่าเศษฝุ่นผงทั้งหลายภายในถังซักจะถูกกักเก็บได้หมดจด เพื่อให้ได้คุณภาพการกรองสูงสุด ให้ผลการซักที่สะอาดอย่างมีประสิทธิภาพตลอดไป

ตัวเริ่มการทำงานใหม่อัตโนมัติ

- ในกรณีที่ไฟดับลงชั่วคราว เครื่องจะเริ่มขั้นตอนการชักใหม่โดยอัตโนมัติ

ชักสะอาดพิเศษ

- สำหรับการชักที่ต้องการความสะอาดมาก
- ใช้น้ำในระดับปานกลางแต่ชักมากกว่าปกติ 5 เท่า

ความปลอดภัยในการใช้งาน

ขอควรระวังเพื่อความปลอดภัยต่อไปนี้มีจุดประสงค์เพื่อป้องกันอันตรายและความเสียหายนอกเหนือความคาดหมาย

โดยการช่วยแนะนำวิธีการใช้งานที่ปลอดภัยอย่างเหมาะสม

เมื่อใช้เครื่องมือในการซัก โปรดตรวจสอบให้แน่ใจว่าความร้อนของน้ำไม่เกิน 50 องศาเซลเซียส

- ชิ้นส่วนที่เป็นพลาสติกอาจได้รับความเสียหายหรือบิดเบี้ยวและอาจเกิดไฟฟ้าช็อตหรือการลวกไหม้ขึ้นได้

คำเตือน

ควรปฏิบัติตามคู่มือการใช้งานอย่างเคร่งครัด มิเช่นนั้นอาจก่อให้เกิดอุบัติเหตุร้ายแรง หรือการบาดเจ็บขั้นรุนแรงได้

ห้ามใช้สายไฟที่ชำรุดหรือเตาเสียบที่หลวม

- อาจเป็นสาเหตุทำให้เกิดไฟฟ้าช็อตหรือไฟไหม้ได้

อย่าจับหรือดึงสายไฟขณะที่มือเปียกน้ำ

- อาจเป็นสาเหตุทำให้เกิดไฟฟ้าช็อตหรือไฟไหม้ได้

ระวังอย่าให้สายไฟบิดงอหรือของหนักทับสายไฟ

- อาจเป็นสาเหตุทำให้เกิดไฟฟ้าช็อตหรือไฟไหม้ได้

อย่าติดตั้งเครื่องซักผ้าใกล้เครื่องกำเนิดความร้อนและห้ามวางเทียนหรือบุหรี่ที่จุดแล้วบนเครื่อง

- อาจเป็นสาเหตุทำให้เกิดไฟไหม้ได้

ห้ามถอด ช่อมแซม หรือแก้ไขเครื่องด้วยตนเอง

- เมื่อท่านจำเป็นต้องซ่อมแซมเครื่อง โปรดติดต่อตัวแทนศูนย์บริการ มิฉะนั้น อาจเป็นสาเหตุทำให้เกิดไฟฟ้าช็อตหรือไฟไหม้ได้

ระหว่างการใช้งาน ห้ามสอดมือหรือวางของที่เป็นโลหะใต้เครื่องซักผ้า

- ท่านอาจได้รับบาดเจ็บจากแฉับคมคมการันท์ที่อยู่ใต้เครื่องได้

อย่าเข้าใกล้ถังซักเมื่อน้ำท่วมถึงส่วนล่างของเครื่องซักผ้า

- อาจเป็นสาเหตุทำให้เกิดไฟฟ้าช็อตได้ โปรดรองเครื่องระบายน้ำออกหมดแล้ว

อย่านำผ้าที่เปียกครบเชื้อเพลิง เบนซิน หรือแอลกอฮอล์ ใส่ลงในเครื่อง

- และวางวัตถุไวไฟเหล่านั้นให้ห่างจากเครื่องซักผ้า

- อาจเป็นสาเหตุทำให้เกิดการระเบิดหรือไฟไหม้ได้

ระหว่างการปั่น อย่ายื่นมือลงไปถึงปั่น

- มือของท่านอาจได้รับบาดเจ็บ หากท่านเปิดฝาดังชักแล้วเครื่องไม่หยุดทำงานภายใน 15 วินาที โปรดติดต่อตัวแทนศูนย์บริการทันที

ข้อควรระวัง

ควรปฏิบัติตามคู่มือการใช้งานนี้ มิฉะนั้นอาจเกิดความเสียหายหรือการบาดเจ็บเล็กน้อยได้

อย่าติดตั้งเครื่องซักผ้าในบริเวณที่เปียกชื้นหรือภายนอกอาคารที่อาจถูกฝนาดได้

- อาจเป็นสาเหตุทำให้เกิดไฟฟ้าช็อตหรือไฟไหม้ได้

โปรดถอดสายไฟออกทุกครั้งเมื่อเลิกใช้งาน

- อาจเป็นสาเหตุทำให้เกิดไฟฟ้าช็อตหรือไฟไหม้ได้

หากมีฝุ่นหรือน้ำติดอยู่ที่ปลั๊กไฟหรือส่วนที่เป็นโลหะของปลั๊ก ให้ปิดฝุ่นหรือเช็ดน้ำออกจนหมด

- อาจเป็นสาเหตุทำให้เกิดไฟฟ้าช็อตหรือไฟไหม้ได้

อย่าให้เด็กชะงักดูในเครื่องซักผ้า

- หากเด็กตกลงไปในเครื่องซักผ้า อาจเป็นอันตรายถึงชีวิตได้

หากมีเหตุการณ์ก้ำกักรั่วเกิดขึ้น ให้ระบายถ่ายเทอากาศในทันที และอย่าจับปลั๊กไฟเด็ดขาด

- อาจเป็นสาเหตุทำให้เกิดไฟฟ้าช็อตหรือไฟไหม้ได้หากเกิดประกายไฟ

หากสังเกตเห็นว่ามีสิ่งผิดปกติเกิดขึ้นกับเครื่องซักผ้า เช่น เสียงดังผิดปกติ มีกลิ่นไหมหรือควัน ไหลอดปลั๊กออกทันทีและติดต่อตัวแทนศูนย์บริการ

- อาจเป็นสาเหตุทำให้เกิดไฟฟ้าช็อตหรือไฟไหม้ได้

อย่าฉีดน้ำทำความสะอาดชิ้นส่วนต่างๆ ของเครื่องซักผ้าโดยตรง

- อายุการใช้งานของเครื่องอาจสั้นลง และยังเป็นสาเหตุให้เกิดไฟฟ้าช็อตหรือไฟไหม้ได้

อย่าเสียบปลั๊กเครื่องใช้ไฟฟ้าหลายเครื่องในเต้าเสียบเดียว

- อาจเป็นสาเหตุทำให้เกิดไฟไหม้ได้เนื่องจากความร้อนสูงเกิน

อย่าใช้เหล็กแหลมหรือเข็มกดปุ่มเครื่อง

- อาจเป็นสาเหตุทำให้เกิดไฟฟ้าช็อตหรือไฟไหม้ได้

ทางเลือก

ระบบล๊อคป้องกันเด็ก - เป็นระบบที่สามารถป้องกันอันตรายที่อาจเกิดขึ้นกับเด็กหากเด็กเล่นเครื่องซักผ้า

วิธีใช้ระบบล๊อคป้องกันเด็ก

- กดปุ่ม พาวเวอร์ 'Power' เพื่อเปิดเครื่อง
- กดปุ่ม เริ่ม/หยุด 'Start/Hold' เพื่อเริ่มการทำงาน ในกรณีที่ต้องการใช้ระบบล๊อคป้องกันเด็กระหว่างการซัก
- กดปุ่มระดับน้ำ (Water level) และฟังก์ชัน (Function) พร้อมกัน (เป็นเวลา 3 วินาที) (โปรดสังเกต: เครื่องจะทำงานต่อเมื่อใดก็ตามที่กดปุ่ม Power แล้วเท่านั้น)

ในกรณีที่คุณต้องการเปลี่ยนแปลงระบบล๊อคป้องกันเด็ก สัญลักษณ์อักษร 'L' จะกระพริบทุกๆ 2

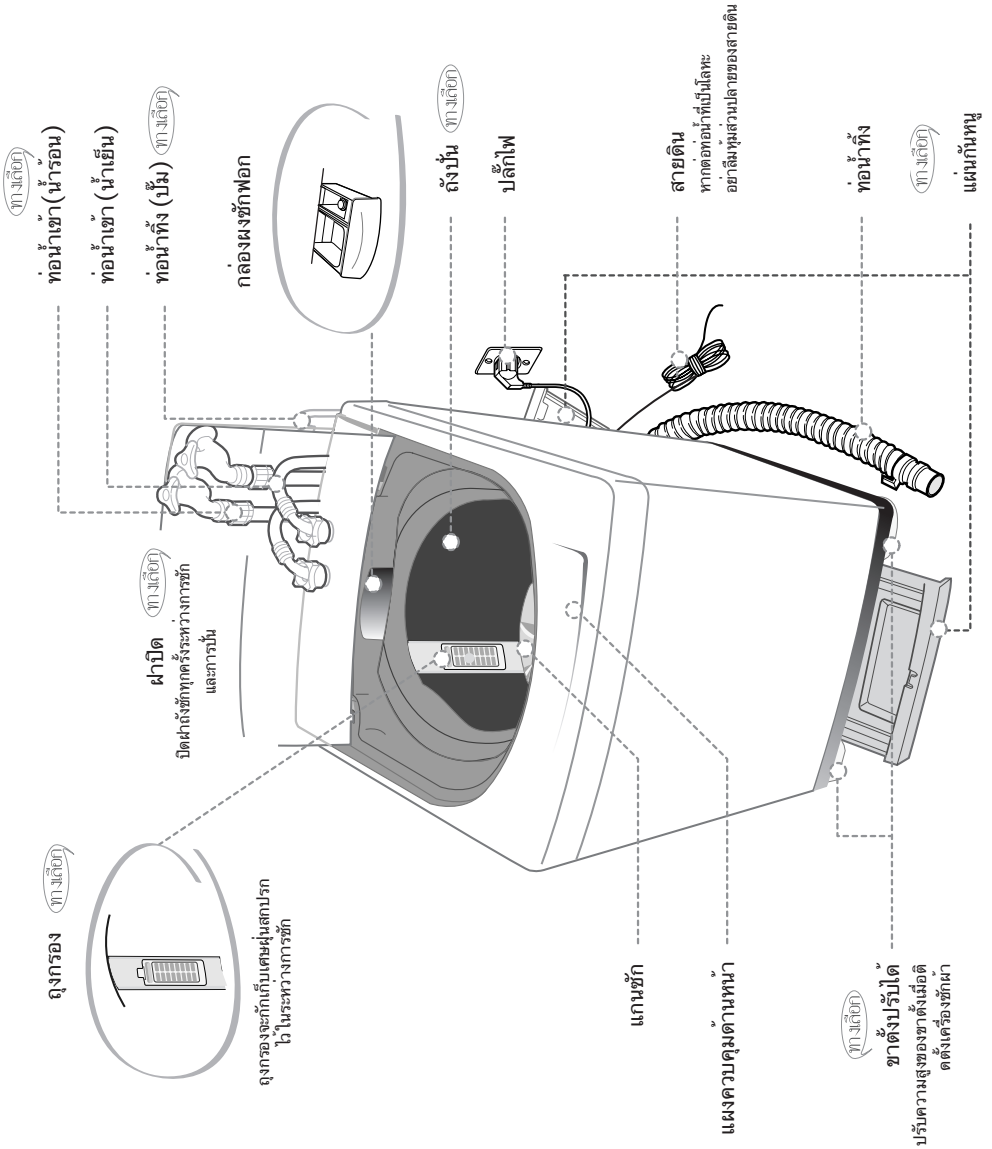
วินาทีในช่องหน้าจอแสดงผลรวมบอกเวลาที่เหลือ นั้นหมายถึงเครื่องจะถูกปลดล๊อคทันทีที่เวลาในช่องแสดงผลสิ้นสุดลง

วิธีปลดระบบล๊อคป้องกันเด็ก

- ในกรณีที่มีการตั้งโปรแกรมระบบล๊อคป้องกันเด็ก ให้กดปุ่ม 'Function' ค้างไว้แล้วกดปุ่ม 'Course' ตามเพื่อปลดระบบล๊อค

ส่วนประกอบของเครื่องซักผ้า

คู่มือเล่มนี้สำหรับการใช้งานโดยทั่วไป
ควรใช้คู่มือการใช้งานตามรุ่นของเครื่องซักผ้าของท่าน



แผงควบคุมการทำงาน

สำหรับรายละเอียดเพิ่มเติม โปรดดูที่แผงควบคุมการทำงานของเครื่องซักผ้าของท่าน

➤ ปุ่มเปิด/ปิดเครื่อง

กดปุ่มนี้หนึ่งครั้งเพื่อเริ่มใช้งาน
กดอีกครั้งเพื่อปิดเครื่อง

➤ ปุ่มเริ่มทำงาน/หยุดชั่วคราว

ใช้เพื่อเริ่มทำงานหรือหยุดทำงานชั่วคราว
ในการเปลี่ยนโปรแกรมการซักระหว่างการทำงาน ให้กดปุ่มนี้เพื่อหยุด
และกดอีกครั้งเพื่อเริ่มการทำงานอีกครั้งหลังจากเปลี่ยนโปรแกรมแล้ว

➤ ปุ่มตั้งเวลาการทำงาน

กดปุ่มนี้เมื่อต้องการตั้งเวลาซักล่วงหน้า

➤ ปุ่มเลือกระบบการซัก

ทุกครั้งทีกดปุ่มนี้ โปรแกรมการซักจะเปลี่ยนไประหว่าง
อัตโนมัติ → ผ้าห่ม → สะอาดพิเศษ → ซักเร็ว → ผ้าขนสัตว์ → อัตโนมัติ

➤ ปุ่มเลือกโปรแกรมฆ่าเชื้อโรค

เป็นโปรแกรมที่มีการใส่น้ำซิลเวอร์ในการซัก รวมทั้งในการล้างครั้งสุดท้ายด้วย
ซึ่งมีคุณสมบัติฆ่าเชื้อ และเคลือบสารป้องกันแบคทีเรีย

- ฟังก์ชันนี้ใช้ได้กับทุกโปรแกรม ยกเว้นโปรแกรมขนสัตว์ (Wool)

➤ ปุ่มเลือกฟังก์ชัน

ทุกๆ ครั้งทีกดปุ่มนี้ ฟังก์ชันการซักจะเปลี่ยนแปลงไป:

แช่ผ้า&ซัก&ล้าง&ปั่นหมาด → ซัก → ล้าง → ปั่นหมาด → ซัก&ล้าง → ล้าง&ปั่นหมาด → ซัก&ล้าง&ปั่นหมาด
→ แช่ผ้า&ซัก&ล้าง&ปั่นหมาด

➤ ปุ่มเลือกระดับน้ำ

เลือกระดับน้ำตามปริมาณผ้าที่บรรจุ
ปานกลาง → สูง → สูงสุด → ต่ำพิเศษ → ต่ำ

➤ ปุ่มเลือกน้ำเข้า

เมื่อกดปุ่มนี้จะเป็นการเลือกประเภทของน้ำดังนี้
COLD (เย็น) → COLD + HOT (เย็น + ร้อน) → HOT (ร้อน) → COLD (เย็น)

➤ ไฟแสดงสถานะเวลาการทำงานที่เหลืออยู่

ไฟแสดงสถานะแสดงเวลาการทำงานที่เหลืออยู่ (หน่วยเป็นนาที) ของวงจรการซักแต่ละวงจร
เมื่อสิ้นสุดวงจร ไฟจะดับลงโดยอัตโนมัติ

ขั้นตอนการซัก

การเริ่มต้นการซัก ควรตรวจสอบสิ่งต่อไปนี้
ต่อท่อน้ำเข้าเข้ากับก๊อกน้ำและเปิดก๊อก เสียบปลั๊กเครื่องซักผ้า ตรวจสอบ
ให้แน่ใจว่าวางท่อน้ำทิ้งลงแล้ว (ในกรณีไม่มีเครื่องสูบน้ำทิ้ง)

ใส่ผ้าที่ต้องการซักเข้าเครื่อง และเติมผงซักฟอก
โปรดแน่ใจว่าไม่บรรจุผ้ามากเกินไป ใสผงซักฟอกที่เหมาะสม
กับผ้าที่จะซัก

➤ โปรแกรมซักปกติ



เลือกโปรแกรมการซักที่ดีที่สุดให้โดยอัตโนมัติ

1. กดปุ่มเปิด/ปิดเครื่อง เพื่อ "เปิด"
2. กดปุ่มเริ่มทำงาน/หยุดทำงานชั่วคราว
เครื่องจะเลือกระดับน้ำให้โดยอัตโนมัติ
ตามด้วยการซัก การล้างน้ำ และการปั่น
หากท่านต้องการหยุดชั่วคราว ให้กดปุ่มเริ่มทำงาน/หยุดทำงานชั่วคราว
อีกครั้ง ท่านสามารถเปลี่ยนโปรแกรมการซักได้เมื่อหยุดเครื่องไว้ชั่วคราว
3. ปิดฝาถังซัก

* เลือกปุ่มซิลเวอร์วอช (Silver Wash) เพื่อใช้คุณลมนับตัดด้านแบคทีเรีย

➤ โปรแกรมซักผ้าห่ม



1. กดปุ่มเปิด/ปิดเครื่อง เพื่อ "เปิด"
2. กดเลือกโปรแกรมหนึ่งครั้ง
3. กดปุ่มเริ่มทำงาน/หยุดทำงานชั่วคราว
เครื่องจะเลือกระดับน้ำให้โดยอัตโนมัติ
ตามด้วยการซัก การล้างน้ำ และการปั่น
หากท่านต้องการหยุดชั่วคราว ให้กดปุ่มเริ่มทำงาน/หยุดทำงานชั่วคราว
อีกครั้ง ท่านสามารถเปลี่ยนโปรแกรมการซักได้เมื่อหยุดเครื่องไว้ชั่วคราว

4. ปิดฝาถังซัก

* เลือกปุ่มซิลเวอร์วอช (Silver Wash) เพื่อใช้คุณลมนับตัดด้านแบคทีเรีย

➤ โปรแกรมซักแบบสะอาดพิเศษ

ใช้เพื่อให้ซักได้สะอาดกว่า



1. กดปุ่ม เปิด/ปิด ไปที่ "เปิด"
2. กดปุ่มเลือกโปรแกรมสองครั้ง
3. กดปุ่ม เริ่ม/พัก และใส่ผงซักฟอกจำนวนพอเหมาะลงในช่องใส่
เครื่องจะเลือกระดับน้ำให้โดยอัตโนมัติ
ระดับน้ำจะถูกเลือกเป็น สูงสุด ~ กลาง เท่านั้น
4. ปิดฝา

การซักจะเสร็จในเวลาพอสมควร

* คุณลมนับตัดการเติมสารพิเศษจะรวมอยู่ในโปรแกรมซักพิเศษ (Super Clean)
ซึ่งเป็นสาเหตุที่ไม่มีการเลือกโปรแกรมเติมสารพิเศษอีก

* เลือกปุ่มซิลเวอร์วอช (Silver Wash) เพื่อใช้คุณลมนับตัดด้านแบคทีเรีย

➤ โปรแกรมการซักรวดเร็ว



เนื่องจากการซักกระทำอย่างรวดเร็ว

จึงเป็นการซักที่เหมาะสมสำหรับผ้าที่มี

คราบสกปรกน้อย

1. กดปุ่มเปิด/ปิดเครื่อง เพื่อ "เปิด"
2. กดเลือกโปรแกรมสามครั้ง
3. กดปุ่มเริ่มทำงาน/หยุดทำงานชั่วคราว
เครื่องจะเลือกระดับน้ำให้โดยอัตโนมัติ
ตามด้วยการซัก การล้างน้ำ และการปั่น
หากท่านต้องการหยุดชั่วคราว ให้กดปุ่มเริ่มทำงาน/หยุดทำงานชั่วคราว
อีกครั้ง ท่านสามารถเปลี่ยนโปรแกรมการซักได้เมื่อหยุดเครื่องไว้ชั่วคราว
4. ปิดฝาถังซัก

* เลือกปุ่มซิลเวอร์วอช (Silver Wash) เพื่อใช้คุณลมนับตัดด้านแบคทีเรีย

➤ โปรแกรมผ้าขนสัตว์



1. กดปุ่มเปิด/ปิดเครื่อง เพื่อ "เปิด"
2. กดเลือกโปรแกรมสี่ครั้ง
3. กดปุ่มเริ่มทำงาน/หยุดทำงานชั่วคราว
การซัก การล้างน้ำ และการปั่นเริ่มต้น
หากท่านต้องการหยุดชั่วคราว ให้กดปุ่มเริ่มทำงาน/หยุดทำงานชั่วคราว
อีกครั้ง ท่านสามารถเปลี่ยนโปรแกรมการซักได้เมื่อหยุดเครื่องไว้ชั่วคราว
4. ปิดฝาถังซัก

ข้อควรระวัง...

- อย่าใช้น้ำที่มีความร้อนเกิน 30 องศาเซลเซียสในการซักผ้าขนสัตว์
- ดูฉลากการดูแลรักษาที่ติดอยู่บนเสื้อผ้าเพื่อศึกษาข้อมูลในการซัก
- ติดกระดุมและกลับด้านนอกเข้าด้านในก่อนทำการซัก
- ใช้ผงซักฟอกที่ระบุไว้ในการซักผ้า
- เมื่อผ้าที่จะซักมีความสกปรกมาก ให้แช่ผ้าในน้ำอุ่นประมาณ 10 นาที
ก่อนกดปุ่มเลือกโปรแกรมการซักผ้าขนสัตว์ ทั้งนี้เพื่อเพิ่มประสิทธิภาพ
ในการซัก

* ในโปรแกรมขนสัตว์ (Wool) คุณลมนับตัดซิลเวอร์วอช (Silver Wash) จะไม่ทำงาน
เนื่องจากจะทำให้เสื้อผ้าเสียหาย

➤ โปรแกรมตั้งเวลาการทำงาน



เลือกโปรแกรมนี้นเมื่อท่านต้องออกไปทำธุระนอกบ้านหรือทำงานอื่น

1. กดปุ่มเปิด/ปิดเครื่อง เพื่อ "เปิด"
2. กดปุ่มตั้งเวลาการทำงานหนึ่งครั้ง
ท่านอาจเปลี่ยนเวลาการตั้งได้โดยใช้ปุ่มเดียวกันนี้
(จาก 3 ชั่วโมง ถึง 18 ชั่วโมง)
3. กดปุ่มเริ่มทำงาน/หยุดทำงานชั่วคราว และเติมผงซักฟอกลงในถังซักตามปริมาณที่เหมาะสม
4. ปิดฝาถังซัก
การซักจะเสร็จสิ้นตามเวลาที่ท่านตั้งไว้

➤ โปรแกรมการซักซิลเวอร์



โปรแกรมการซักที่กำจัดแบคทีเรียที่ซ่อนอยู่ภายในเนื้อผ้า

ก่อนที่จะเคลือบด้วยซิลเวอร์นาโน

เพื่อป้องกันการแพร่กระจายของเชื้อโรคที่เป็นอันตราย

1. กดปุ่ม เปิด/ปิด ไปที่ "เปิด"
2. กดปุ่ม ซักซิลเวอร์
3. กดปุ่ม เริ่ม/พัก และใส่
4. ปิดฝา

การซักจะเสร็จสิ้นในเวลาพอสมควร









- คุณสามารถเลือกได้ในขณะที่มีการเลือกซัก ล้าง และเติมน้ำ
- เมื่อใช้โปรแกรมซิลเวอร์นาโน (Silver Nano)
คุณจะไม่สามารถเลือกปุ่มฟังก์ชันต่างๆ ด้วยตนเองได้
- จะเป็นการเปิด/ปิด (On/Off) เมื่อกดปุ่ม

- สามารถใช้ได้เป็นตัวเลือกสำหรับทุกโปรแกรม ยกเว้นโปรแกรมขนสัตว์ (Wool)

การเลือกการทำงานเฉพาะอย่าง

โปรแกรมการซักแต่ละโปรแกรมจะเปลี่ยนแปลงตามการเลือกของท่านเอง

ตัวอย่าง: หากท่านต้องการเลือกโปรแกรมการซักรวดเร็วให้กดปุ่มเปิด/ปิดเครื่อง - เลือกโปรแกรมซักเร็ว - การซัก - และกดปุ่มเริ่มทำงาน/หยุดทำงานชั่วคราว

 <p>หนึ่งครั้ง</p>	<p>ฟังก์ชันแช่ผ้า (รวมการซัก ล้างน้ำ บั่น (WASH, RINSE, SPIN))</p> <p>กดปุ่มเปิด/ปิด เลือกโปรแกรม(กดปุ่มโปรแกรม) FUZZY (อัดโนบัต), BLANKET (ผ้าห่ม), SUPER CLEAN (สะอาดพิเศษ), SPEED (ซักเร็ว), WOOL (ผ้าขนสัตว์), กดปุ่มเลือกการทำงานหนึ่งครั้ง กดปุ่มเริ่มต้น/หยุดทำงานชั่วคราวหนึ่งครั้ง เครื่องจะเลือกกระดบน้ำให้โดยอัตโนมัติ ตามด้วยการซัก ล้างน้ำ และการบั่น</p> <p>* เมื่อเลือกซิลเวอร์วอช (Silver Wash) คุณสมบัตการเติมสารพิเศษจะรวมอยู่ในโปรแกรม ดังนั้นการเติมสารพิเศษด้วยตนเองจึงทำไม่ได้</p>
 <p>สองครั้ง</p>	<p>ซักอย่างเดียว</p> <p>กดปุ่มเปิด/ปิด กดปุ่มเลือกการทำงานสองครั้ง กดปุ่มเริ่มต้น/หยุดทำงานชั่วคราวหนึ่งครั้ง การซักรีดน้ำไปเป็นเวลา 18 นาที เมื่อกดปุ่มเลือกการทำงานในระหว่างการซัก เวลาการซักจะเปลี่ยนไปมาระหว่างรอบ ละ 3 นาที ถึงรอบละ 25 นาที</p>
 <p>สามครั้ง</p>	<p>ล้างน้ำอย่างเดียว</p> <p>กดปุ่มเลือกการทำงานสามครั้ง กดปุ่มเริ่มต้น/หยุดทำงานชั่วคราวหนึ่งครั้ง การล้างน้ำจะดำเนินไปเป็นเวลา 15 นาที เมื่อกดปุ่มเลือกการทำงานในระหว่างการล้างน้ำ เวลาการล้างน้ำจะเปลี่ยนไปมาระหว่าง รอบละ 1 ครั้ง และรอบละ 5 ครั้ง</p>
 <p>สี่ครั้ง</p>	<p>บั่นอย่างเดียว</p> <p>กดปุ่มเลือกการทำงานสี่ครั้ง กดปุ่มเริ่มต้น/หยุดทำงานชั่วคราวหนึ่งครั้ง การบั่นจะดำเนินไปเป็นเวลา 11 นาที เมื่อกดปุ่มเลือกการทำงานในระหว่างการบั่น เวลาการบั่นจะเปลี่ยนไปมาระหว่างรอบละ 1 นาที ถึงรอบละ 7 นาที</p>
 <p>ห้าครั้ง</p>	<p>การซักและล้างน้ำ</p> <p>กดปุ่มเลือกการทำงานห้าครั้ง กดปุ่มเริ่มต้น/หยุดทำงานชั่วคราวหนึ่งครั้ง การซักและการล้างน้ำจะดำเนินไปเป็นเวลา 38 นาที เมื่อกดปุ่มเลือกการทำงานในระหว่างการทำงาน เวลาการล้างน้ำจะเปลี่ยนไปมาระหว่าง รอบละ 1 ครั้ง และรอบละ 5 ครั้ง</p>
 <p>หกครั้ง</p>	<p>ล้างน้ำและบั่น</p> <p>กดปุ่มเลือกการทำงานหกครั้ง กดปุ่มเริ่มต้น/หยุดทำงานชั่วคราวหนึ่งครั้ง การล้างน้ำและการบั่นจะเริ่มต้น เมื่อกดปุ่มเลือกการทำงานในระหว่างการทำงาน เวลาการล้างน้ำจะเปลี่ยนไปมาระหว่าง รอบละ 1 ครั้ง และรอบละ 5 ครั้ง</p>

การติดตั้งและการบำรุงรักษา

คู่มือเล่มนี้สำหรับการใช้งานโดยทั่วไป

ควรใช้คู่มือการใช้งานตามรุ่นของเครื่องซักผ้าของท่าน

➤ สถานที่ติดตั้ง

อย่าตั้งเครื่องซักผ้าติดผนัง

ควรวางพื้นที่ให้เครื่องซักผ้าห่างจากผนังอย่างน้อย 10 ซม.

ตั้งเครื่องซักผ้าบนพื้นราบที่ไม่ลาดเอียง

หากวางเครื่องซักผ้าบนพื้นที่ไม่สม่ำเสมอหรือไม่แข็งแรง อาจเกิดเสียงรบกวน

หรือการสั่นสะเทือนขึ้นได้ (ความเอียงไม่เกิน 1 องศา)

ปรับขาตั้งเพื่อให้ได้การวางที่ตรงระดับ

ห้ามตั้งเครื่องซักผ้าใกล้พื้นที่เปียกชื้น

อย่าตั้งเครื่องซักผ้าในห้องที่อบหรือในบริเวณที่อาจถูกฝนสาดโดยตรง ความชื้น

อาจทำลายระบบหม้อจนวนไฟฟ้าอันเป็นสาเหตุให้เกิดอันตรายจากไฟฟ้าช็อตได้

หลีกเลี่ยงการตั้งเครื่องซักผ้าใกล้เครื่องกำเนิดความร้อนหรือแสงแดด

ชิ้นส่วนพลาสติกหรือไฟฟ้าของเครื่องอาจได้รับผลกระทบจากความร้อนโดยตรง

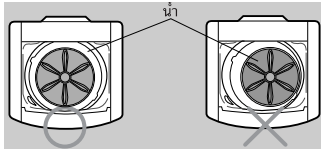
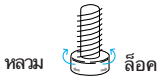
ห้ามตั้งเครื่องซักผ้าใกล้เครื่องทำความร้อน หม้อต้ม ฯลฯ และอย่าตั้งเครื่องในบริเวณที่แสงแดดส่องถึง

➤ การปรับความสมดุล

- หากตั้งเครื่องซักผ้าไม่ไต่ระดับสมดุลกับพื้น เครื่องอาจสั่นมากหรือไม่ทำงาน ดังนั้นโปรดตรวจสอบให้แน่ใจว่าตั้งเครื่องอย่างไต่ระดับสมดุลแล้ว

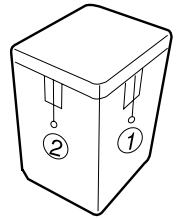
ตรวจสอบว่าตั้งเครื่องซักผ้าไต่ระดับโดยการตรวจตำแหน่งของถังซัก

- เปิดฝาปิดถังซักแห้งลงในถังจนถึงระดับต่ำกว่าแกนชักเล็กน้อย และปรับขาตั้งเพื่อให้แกนชักอยู่ในตำแหน่งศูนย์กลางดังแสดงในภาพ
- ตั้งเครื่องห่างจากผนังอย่างน้อย 10 ซม.
- ปรับขาตั้งเครื่องเพื่อให้ไต่ระดับ



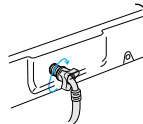
1. ปรับด้านข้างตามแนวนอนก่อน (ทางเลือก) และปรับด้านหน้าไปในทิศทางเดียวกัน

2. หากด้ายไม่อยู่ในระดับจำกัดที่ตั้งไว้ให้ปรับความยาวของขาตั้ง



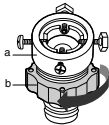
➤ การต่อท่อน้ำเข้า

1. ถอดแตรเตอร์สำหรับต่อกับท่อน้ำดังรูป



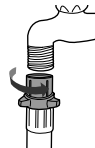
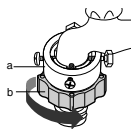
5. ต่อปลายอีกด้านของท่อน้ำเข้ากับวาล์วน้ำเข้าที่ด้านหลังของเครื่องซักผ้า ชั้นนี้ต่อตามเข็มนาฬิกาจนสุด

2. ก่อนอื่น ไขไขควงหัวแฉกคลายน็อตสี่ตัวที่แตรเตอร์ จากนั้น ดึงแตรเตอร์และชิ้นส่วน (b) โดยหมุนตามลูกศรเพื่อไหม้ช่องว่างหากัน 5 มม.



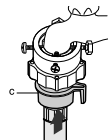
- 5-1. ต่อปลายอีกด้านของท่อน้ำเข้ากับวาล์วน้ำเข้าที่ด้านบนของเครื่องซักผ้า ชั้นนี้ต่อตามเข็มนาฬิกาจนสุด

3. ต่อแตรเตอร์เข้ากับก๊อกน้ำโดยชั้นน็อตให้แน่น จากนั้น หมุนชิ้นส่วน (b) ตามลูกศรและวางชิ้นส่วน (a) และ (b) ไว้ด้วยกัน



หากหัวก๊อกเป็นแบบเกลียว จะสามารถขันเกลียวท่อน้ำเข้ากับหัวก๊อกได้ดังภาพ

4. ต่อท่อน้ำเข้ากับแตรเตอร์ดึงชิ้นส่วน (c) ของท่อน้ำลง เมื่อชิ้นส่วน (c) คลายตัว ท่อจะตอเข้ากับแตรเตอร์โดยอัตโนมัติ และมีเสียง 'คลิก' ดังขึ้น



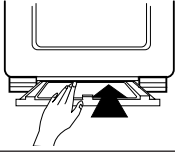
ข้อสังเกต หลังจากต่อท่อน้ำเข้าเสร็จแล้ว หากมีน้ำรั่วออกจากท่อ ให้ต่อท่อใหม่ตามขั้นตอนเดิม

ใช้หัวท่อน้ำประเภทที่เหมาะสมกับก๊อกน้ำ

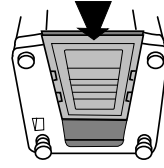
ในกรณีนี้หัวท่อน้ำเข้าใหญ่เกินไป ให้ถอดแหวนประกบที่ออกแล้วจึงต่อหัวท่อน้ำเข้ากับแตรเตอร์

➤ วิธีประกอบแผ่นกันหนู (ทางเลือก)

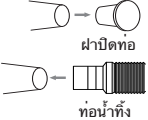
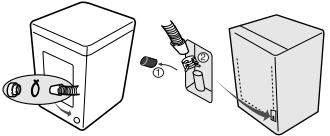
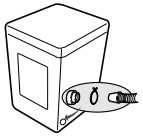

1. ใส่แผ่นกันหนูเข้าไปในช่องประกอบด้านหน้าจนสุด



2. หากใส่ยาก ไทยกเครื่องตะแคงเล็กน้อยแล้วจึงใส่เข้าไป

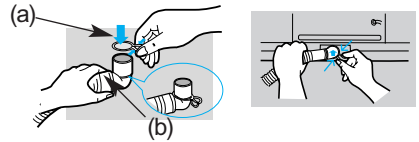


➤ ประเภทที่มีเครื่องสูบน้ำ (ทางเลือก)

ถอดฝาปิดท่อแล้วต่อกับท่อน้ำทิ้ง	อย่าลืมต่อท่อน้ำทิ้งเข้ากับที่ต่อท่อน้ำทิ้งที่ด้านหลังของเครื่องให้แน่น	อย่าลืมต่อท่อน้ำทิ้งเข้ากับที่ต่อท่อน้ำทิ้งที่ด้านข้างของเครื่องให้แน่น	ตั้งท่อน้ำทิ้งให้อยู่ในตำแหน่งสูงจากพื้น 90~100 ซม.
 <p>ฝาปิดท่อ ท่อน้ำทิ้ง</p>			

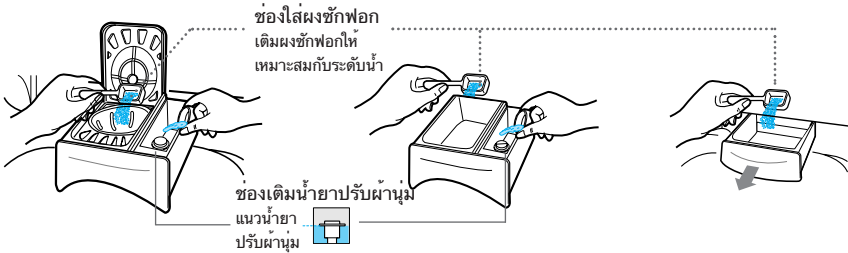
➤ การต่อท่อน้ำทิ้ง

หลังจากกวดแหวนตอ (a) ใส่หัวต่อท่อน้ำทิ้ง (b) เข้าที่ช่องต่อท่อน้ำ



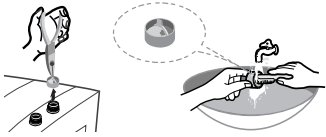
➤ การเติมผงซักฟอก (ทางเลือก)

1. เปิดกล่องใส่ผงซักฟอก โดนดึงออกจากทิศทางลูกศรดังภาพ จากนั้นใส่ผงซักฟอกลงในกล่อง
2. ใส่ผงซักฟอกในปริมาณที่เหมาะสมเพียงครั้งเดียว และเกลี่ยให้ทั่วเพื่อป้องกันผงซักฟอกหกหล่นจากกล่อง



ข้อควรระวัง : หากเติมน้ำยาปรับผ้านุ่มสูงเกินกว่าแนวน้ำยาอาจล้นได้ทุกเมื่อ

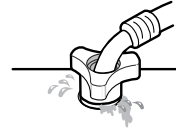
➤ เครื่องกรองช่องต่อหน้าเข้า



1. ดึงเครื่องกรองออกแล้วล้างให้สะอาด

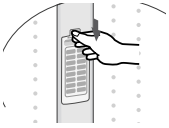


2. ดันเครื่องกรองเข้าและต่อท่อเข้ากับ วาล์วช่องต่อหน้าเข้าให้แน่น

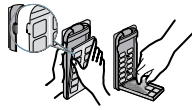


3. ตรวจสอบการรั่วซึม และขันช่องต่อท่อน้ำให้แน่นขึ้น

➤ การทำความสะอาด ดុងกรองควรทำความสะอาดดុងกรองบ่อยๆ เพื่อรักษาความสะอาดของแหวนปะเก็น



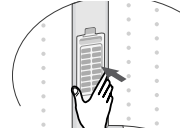
1. ผลักส่วนบนของดុងแล้วดึงออก



2. เปิดฝาครอบดุงภาพ



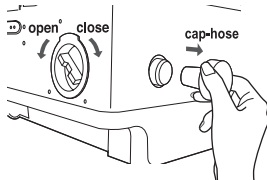
3. ทำความสะอาดดุงกรอง



4. ปิดฝาครอบและใส่ส่วนล่างของดุงกรองไว้ในถังก่อน จากนั้นจึงดุงกรองเข้าไปจนได้ยินเสียงดัง "คลิก"

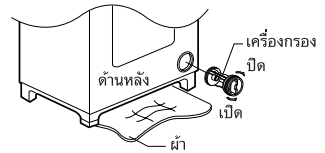
➤ การทำความสะอาดเครื่องกรอง ทางเลือก

1. รองเศษผ้าใต้เครื่องกรองเพื่อกันพื้นเปียก
2. หมุนเครื่องกรองทวนเข็มนาฬิกาและดึงเครื่องกรองออก
3. ซักผ้าคราบสกปรก และใส่เครื่องกรองกลับคืน หมุนตามเข็มนาฬิกาจนล็อกเข้าที่



(ประเภทที่มีเครื่องสูบลม)

1. รองเศษผ้าใต้เครื่องกรองเพื่อกันพื้นเปียก
2. หมุนฝาปิดเครื่องกรองไปทางซ้าย
3. ดึงเครื่องกรองออก และซักผ้าสิ่งสกปรก
4. ประกอบกลับตามลำดับตรงข้าม



การแก้ปัญหาเบื้องต้น

➤ เครื่องซักผ้าไม่ทำงาน

เปิดก๊อกน้ำหรือยัง?
เสียบปลั๊กเครื่องซักผ้าหรือยัง?
ไฟดับหรือไม่?
น้ำประปาแรงพอหรือไม่?



➤ น้ำไม่ระบายออกจากถังซัก

วางท่อน้ำทิ้งบนพื้นแล้วหรือไม่? (กรณีไม่มีบ่ม)
ท่อน้ำทิ้งจับตัวเป็นน้ำแข็งหรือไม่?
ท่อน้ำทิ้งอุดตันหรือไม่?
หากน้ำไม่ระบายออกภายใน 6 นาที
เสียงเตือนจะดังขึ้น และไฟแสดงเวลาที่เหลืออยู่จะปรากฏข้อความ "5E"



➤ น้ำไม่ไหลเข้าถัง

เปิดก๊อกน้ำหรือยัง?
น้ำประปาไหลหรือไม่?
ท่อน้ำเข้าหรือท่อคอกกอน้ำอุดตันหรือไม่?
น้ำในกอกเป็นน้ำแข็งหรือไม่?
หากน้ำไม่ไหลเข้าเครื่องภายใน 1 ชั่วโมง
เสียงเตือนจะดังขึ้น และไฟแสดงเวลาที่เหลืออยู่จะปรากฏข้อความ "4E"



➤ การปั่นไม่ทำงาน

เส้นผ้าในเครื่องกระจายตัวอย่างทั่วถึงหรือไม่?
ตั้งเครื่องซักผ้าบนพื้นราบได้ระดับหรือไม่?



➤ น้ำล้น

เครื่องเติมน้ำอีกครั้งหลังจากปั่นแห้ง
หากสัญญาณแสดงข้อผิดพลาดยังคงปรากฏอยู่ โปรดติดต่อศูนย์บริการ



หากจำเป็นต้องติดต่อศูนย์บริการ

หากมีข้อสงสัยใดๆ กับผลิตภัณฑ์ของท่าน โปรดติดต่อศูนย์บริการใกล้บ้านได้ตลอดเวลา
โปรดแจ้งชื่อ ที่อยู่ และหมายเลขโทรศัพท์ของท่าน



ข้อกำหนดรายละเอียด

อัตราการใช้ไฟ	การชัก	426W	ระดับน้ำมาตรฐาน	สูงสุด	75 ลิตร
	การปั่น	270W		สูง	62 ลิตร
ขนาด (มม.)	กว้าง 599 x ลึก 637 x สูง 968			ปานกลาง	53 ลิตร
				ต่ำ	42 ลิตร
น้ำหนัก	48 กก.			ต่ำพิเศษ	28 ลิตร
แรงดันน้ำ	0.05~0.78 MPa (0.5 ~ 8.0 kg . f/cm ²)			ปริมาณการใช้น้ำ	195 ลิตร
			ความเร็วการหมุนของแกนชัก	100 รอบต่อนาที	
ประเภทการช้	ประเภทหมุน		ปั่นอย่างเดียว	680 รอบต่อนาที	