

WA13V9

WA12V9

WA11V9

WA10V9

เครื่องซักผ้า คู่มือผู้ใช้

imagine the possibilities

ขอขอบคุณที่เลือกซื้อผลิตภัณฑ์ Samsung

ในการรับบริการที่ครบครันยิ่งขึ้น

โปรดลงทะเบียนผลิตภัณฑ์ได้ที่

www.samsung.com/global/register

SAMSUNG

คุณสมบัติ

9

1. ระบบปั่นหมาดทรงพลัง

เทคโนโลยีระบบปั่นหมาดทรงพลัง เป็นการปั่นหมาดอย่างแรงและเร็วเพื่อให้คุณเสียเวลากับการตากให้น้อยลง

ระบบปั่นหมาดทรงพลังจะช่วยประหยัดเวลา ทำให้ผ้าแห้งเร็วขึ้นกว่าการตากเพียงอย่างเดียวถึง 30%-40% โดยเฉพาะในฤดูฝนและในสภาพอากาศที่ชื้นมาก เสื้อผ้าที่ใช้เวลาเป็นวันๆ ในการตากให้แห้ง เช่น กางเกงยีนส์หนาๆ สเว็ตเตอร์ และผ้าห่มหนาจะแห้งได้เร็วยิ่งขึ้น

ระบบปั่นหมาดทรงพลังที่ติดตั้งง่าย เหมาะสำหรับผ้าบางและผ้าใยสังเคราะห์ไม่ต้องแขวนผ้าและรออีกต่อไป เพียงรีดผ้าที่ออกจากเครื่องซักผ้า เนื่องจากระบบปั่นหมาดทรงพลังจัดความชื้นออกไปได้อย่างเพียงพอที่จะทำให้ผ้าชื้นเหมาะสำหรับการรีด

2. ถังซักรูปเพชร Diamond Drum

ถังซักรูปเพชรช่วยสร้างแรงดันน้ำสูง จัดการบสกปรกได้อย่างมีประสิทธิภาพ ถังซักรูปเพชรลดความเสียหายที่เกิดขึ้นกับผ้า ช่วยยืดอายุผ้าของคุณ ถังด้านในเป็นประกายสวยงามและทรงพลังในการซักทำความสะอาด

3. การทำงานอัตโนมัติ

การทำงานอัตโนมัติจะเลือกโปรแกรมซักที่เหมาะสมที่สุด โดยตรวจจับปริมาณน้ำที่จะซักด้วยระบบปัญญาประดิษฐ์

4. ฝาปิดนิรภัยโปร่งใส

ดูการทำงานของเครื่องซักผ้า และดูความคืบหน้าของงานซักได้ตลอดเวลา

5. ไขปัญหาผ้าพันกัน และให้ประสิทธิภาพการซักที่เหนือกว่า

หมดปัญหาผ้าพัน กระแสน้ำหลายมิติช่วยให้ผ้าไม่พันกันอีกต่อไป

เทคโนโลยีกระแสน้ำได้รับการออกแบบมาโดยเฉพาะเพื่อปรับปรุงประสิทธิภาพการซัก พลังของกระแสหลายมิติแบบเทอร์นาโดช่วยให้สามารถซักผ้าได้อย่างมีประสิทธิภาพสูงสุด

6. ตัวกรองเมจิก

ตัวกรองพิเศษที่ไม่เหมือนใครจะจับเศษผ้าในถังซัก เพื่อให้ผลลัพธ์การกรองที่คุณมั่นใจในความสะอาด

7. ฟังก์ชันล๊อคป้องกันเด็ก

เป็นอุปกรณ์ป้องกันเด็กมิให้ได้รับอันตรายขณะที่เล่นกับเครื่องซักผ้า (โปรดดูข้อมูลเพิ่มเติมในหน้า 10)

คำแนะนำเพื่อความปลอดภัย

โปรดอ่านข้อควรระวังเพื่อความปลอดภัยต่อไป นี้ เพื่อป้องกันอันตรายและความเสียหายที่อาจเกิดขึ้นได้โดยไม่คาดหมาย และเพื่อให้สามารถใช้เครื่องซักผ้าได้อย่างถูกต้องและปลอดภัย

เมื่อใช้น้ำร้อนในการซัก โปรดใช้น้ำร้อนที่มีอุณหภูมิไม่เกิน 50 °C

- ชิ้นส่วนที่เป็นพลาสติกอาจบิดเบี้ยวหรือเสียหาย และอาจก่อให้เกิดไฟฟ้าช็อตหรือไฟไหม้ได้

คำเตือน



โปรดปฏิบัติตามคำแนะนำนี้ เพื่อหลีกเลี่ยงอันตรายต่อชีวิตและทรัพย์สินของคุณ

- กรณีที่สายไฟของเครื่องใช้ไฟฟ้านี้เกิดเสียหาย ต้องให้ผู้ผลิต ตัวแทนให้บริการ หรือผู้ที่มีความชำนาญเป็นผู้เปลี่ยนสายไฟ เพื่อไม่ให้เกิดอันตราย
- อย่าดึงหรือสัมผัสสายไฟขณะมือเปียก
 - เนื่องจากอาจเกิดไฟฟ้าช็อตหรือไฟไหม้ได้
- อย่างอสายไฟหรือกดทับด้วยของหนักๆ
 - เนื่องจากอาจเกิดไฟฟ้าช็อตหรือไฟไหม้ได้
- อย่าติดตั้งเครื่องซักผ้าใกล้กับอุปกรณ์ไฟฟ้าอื่นๆ และห้ามวางเทียนหรือไฟแช็กไว้บนเครื่องซักผ้า
 - อาจเกิดไฟไหม้ขึ้น
- ขณะทำงาน ห้ามจุ่มมือหรือวัตถุที่เป็นโลหะในน้ำ
 - คุณอาจได้รับอันตรายจากใบพัดที่อยู่ใต้น้ำ
- ออกจากเครื่องซักผ้า เมื่อส่วนล่างของเครื่องมีน้ำอยู่
 - อาจเกิดไฟฟ้าช็อต โปรดรอให้น้ำระบายออกจากเครื่องจนหมดก่อน
- โปรดอย่าใส่เสื้อผ้าที่เป็นน้ำมันเชื้อเพลิง หรือแอลกอฮอล์ในเครื่องซักผ้า และเก็บวัสดุดังกล่าวให้ห่างจากเครื่องซักผ้า
 - เนื่องจากอาจเกิดการระเบิดหรือไฟไหม้ได้
- ระหว่างการปั่น โปรดอย่ายื่นมือลงในถังปั่น
 - เนื่องจากอาจเป็นอันตรายต่อมือของคุณ ถ้าถังปั่นไม่หยุดหมุนภายใน 15 วินาทีหลังจากที่คุณเปิดฝา โปรดติดต่อฝ่ายบริการทันที
- อุปกรณ์นี้ไม่ได้มีให้ใช้โดยเด็กหรือบุคคลที่ไม่แข็งแรง ยกเว้นจะได้รับการดูแลอย่างใกล้ชิดจากบุคคลที่รับผิดชอบ เพื่อให้มั่นใจว่าสามารถใช้เครื่องได้อย่างปลอดภัย
 - เด็กเล็กควรได้รับการดูแลอย่างใกล้ชิดเพื่อไม่ให้เล่นกับอุปกรณ์
- อุปกรณ์นี้จะต้องต่อกับปลั๊กไฟที่ทนต่อปริมาณกระแสไฟฟ้าที่ใช้
- อุปกรณ์นี้ต้องอยู่ในตำแหน่งที่สามารถเอื้อมถึงปลั๊กไฟหลังจากติดตั้ง
- ไม่มีชิ้นส่วนที่ผู้ใช้ซ่อมบำรุงได้ด้วยตนเอง โปรดติดต่อบุคลากรผู้ซ่อมบำรุงที่มีความชำนาญ
 - มิฉะนั้นอาจทำให้เกิดข้อผิดพลาดของกลไก ไฟฟ้าช็อต ไฟไหม้ หรือเกิดอันตรายต่อตัวคุณ
 - การรับประกันผลิตภัณฑ์ไม่ครอบคลุมปัญหาที่เกิดจากการถอดประกอบผลิตภัณฑ์
- ห้ามใช้ผลิตภัณฑ์นี้เพื่อวัตถุประสงค์ทางธุรกิจ
- สำหรับเครื่องซักผ้าที่มีช่องระบายอากาศที่ฐาน โปรดอย่าให้พรมปิดกันช่องนี้

คำแนะนำเพื่อความปลอดภัย

ข้อควรระวัง



โปรดปฏิบัติตามคำแนะนำนี้ เพื่อหลีกเลี่ยงอันตรายจากการบาดเจ็บ

- โปรดอย่าติดตั้งเครื่องซักผ้าในบริเวณที่มีความชื้น หรือภายนอกอาคาร ซึ่งมีฝนหรือหิมะสาด
 - เนื่องจากอาจเกิดไฟฟ้าช็อตหรือไฟไหม้ได้
- โปรดถอดปลั๊กไฟเมื่อไม่ใช้งานเครื่องซักผ้า
 - เนื่องจากอาจเกิดไฟฟ้าช็อตหรือไฟไหม้ได้
- ถ้ามีผู้નેละองหรือน้ำเกาะที่ปลั๊กไฟ และชิ้นส่วนต่างๆ ที่เชื่อมต่อถึงกัน โปรดถอดออกจนหมด
 - เนื่องจากอาจเกิดไฟฟ้าช็อตหรือไฟไหม้ได้
- อย่าให้เด็กมองเข้าสู่ด้านในของเครื่องซักผ้า
 - ถ้าเด็กตกลงในถังซัก อาจเกิดอันตรายถึงชีวิตได้
- ระบายอากาศทันที โดยไม่สัมผัสกับปลั๊กไฟ ถ้ามีแก๊ซรั่ว
 - เนื่องจากอาจเกิดไฟฟ้าช็อตหรือไฟไหม้ได้
- ถ้าเครื่องซักผ้ามีเสียงผิดปกติ มีควันหรือกลิ่นไหม้ ให้ถอดปลั๊กทันที และติดต่อตัวแทนฝ่ายบริการ
 - เนื่องจากอาจเกิดไฟฟ้าช็อตหรือไฟไหม้ได้
- ขณะทำความสะอาด อย่าใช้น้ำเบี่ยงส่วนต่างๆ ของเครื่องซักผ้าโดยตรง
 - อาจทำให้อายุการใช้งานสั้นลง และอาจทำให้เกิดไฟฟ้าช็อตหรือไฟไหม้
- อย่าใช้เครื่องใช้ไฟฟ้าชนิดอื่นๆ ร่วมกันในปลั๊กเดียวกัน
 - อาจเกิดไฟไหม้เนื่องจากความร้อนสูง
- อย่ากดปุ่มด้วยเข็มหรือเข็มกลัด
 - เนื่องจากอาจเกิดไฟฟ้าช็อตหรือไฟไหม้ได้
- ใช้ชุดท่อใหม่ ไม่ควรนำชุดท่อเดิมกลับมาใช้ใหม่
- ถ้าพบความเสียหายในสายไฟฟ้าที่ใช้ ควรให้ผู้ผลิต ศูนย์บริการ หรือบุคคลที่ได้รับอนุญาตเปลี่ยนสายไฟเพื่อป้องกันความเสี่ยงต่างๆ
- ต่อสายลงกราวด์เข้ากับแผ่นฝาปิด และฝังลึกลงในดินอย่างน้อย 25 ซม. หรือมีฉนวน ให้ต่อสายกราวด์กับหมุดที่เหมาะสม หรือเต้าเสียบที่มีการลงกราวด์อย่างเหมาะสม ห้ามต่อสายเข้ากับสายโทรศัพท์ สายล่อฟ้า หรือท่อแก๊ซ **option**

สารบัญ

การติดตั้งเครื่องซักผ้า

6

- 6 คำอธิบายส่วนต่าง ๆ
- 7 การตรวจสอบก่อนซักและการดูแลเสื้อผ้า
- 9 วิธีซักอัตโนมัติตามชนิดของเนื้อผ้า
- 10 แผงควบคุม
 - 11 โปรแกรมอัตโนมัติ
 - 12 โปรแกรมผ้าห่ม
 - 12 โปรแกรมผ้าขนสัตว์
 - 12 โปรแกรมบันทึก
 - 13 โปรแกรมสมบูรณ์แบบ
 - 13 โปรแกรมซักเร็ว
 - 13 สะอาดพิเศษ
 - 13 โปรแกรมประหยัด
 - 14 ตั้งเวลาล้างหน้า
 - 14 โปรแกรมยับยั้งเชื้อโรค
 - 14 บันทึมหาดทรงพลัง

ฟังก์ชันแบบกำหนดเอง

15

15 ฟังก์ชันแบบกำหนดเอง

การติดตั้งและการบำรุงรักษา

16

- 16 สภาพแวดล้อม
- 16 การตรวจสอบเครื่องซักผ้าก่อนการติดตั้ง
- 16 การปรับระดับ
- 17 การต่อท่อจ่ายน้ำ
- 18 วิธีต่อท่อน้ำทิ้ง
 - 18 กรณีที่เครื่องซักผ้าใช้ปั้มน้ำทิ้ง
 - 18 ข้อควรระวังเมื่อใส่ท่อระบายน้ำ (ในกรณีของเครื่องซักผ้าทั่วไป)
- 19 การติดตั้งแผงป้องกันหนู
- 19 วิธีเติมผงซักฟอก
- 19 วิธีเติมน้ำยาปรับผ้านุ่ม
- 19 ตัวกรองข้อต่อท่อจ่ายน้ำ
- 20 การทำความสะอาดตัวกรอง
- 20 การทำความสะอาดตัวกรองบีบ
- 21 การแก้ไขปัญหา

การแก้ไขปัญหา

21

เครื่องซักผ้าไม่ทำงาน

22

22 เครื่องซักผ้าไม่ทำงาน

ข้อมูลจำเพาะ

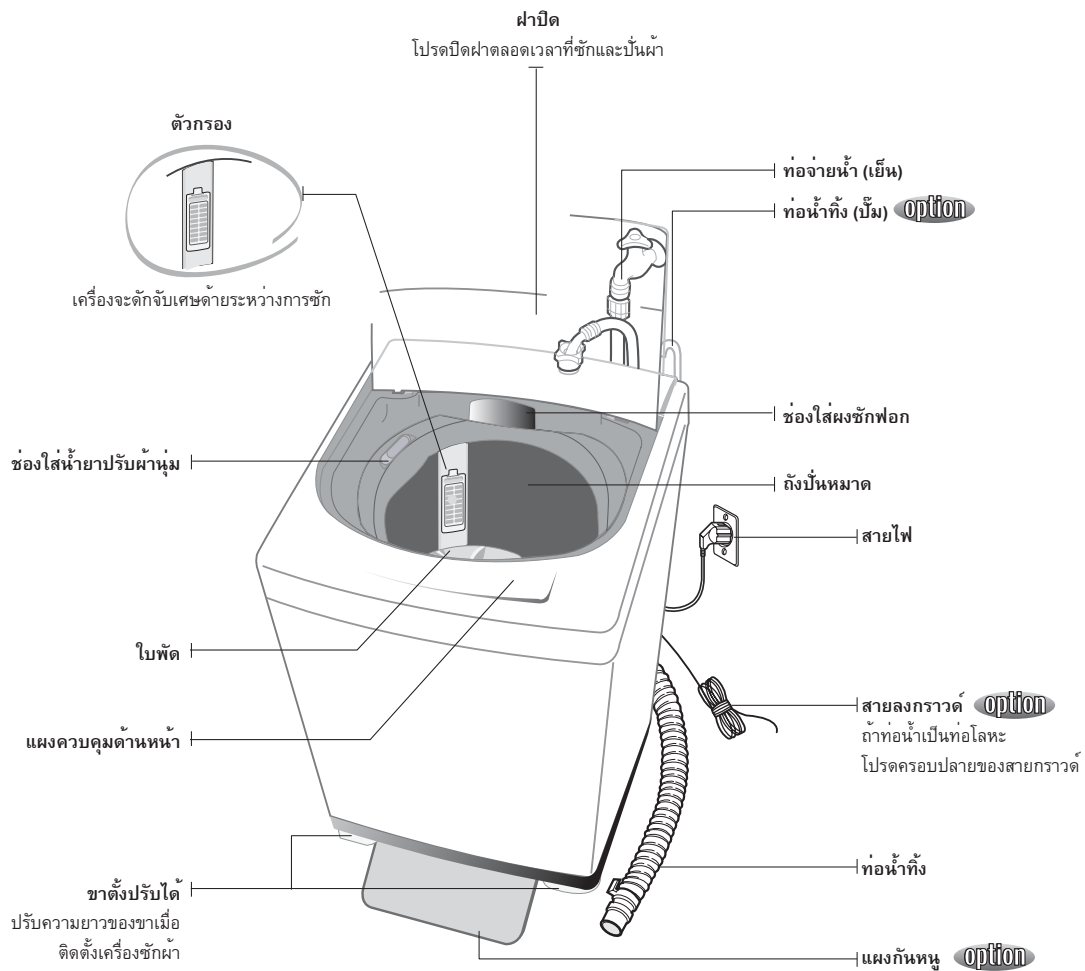
23

23 ข้อมูลจำเพาะ

การติดตั้งเครื่องซักผ้า

คำอธิบายส่วนต่าง ๆ

คู่มือผู้ใช้เล่มนี้ประกอบด้วยข้อมูลการใช้งานทั่วไป
โปรดตรวจสอบว่าคู่มือผู้ใช้ตรงกับรุ่นของเครื่องซักผ้าของคุณ





การตรวจสอบก่อนซักรและการดูแลเสื้อผ้า

โปรดปฏิบัติตามสิ่งที่ต้องตรวจสอบต่อไปนี้ เพื่อหลีกเลี่ยงปัญหาของเครื่องซักผ้าและความเสียหายต่อเสื้อผ้า

- ถ้าปัญหาด้านล่างนี้เกิดจากข้อผิดพลาดของลูกค้า จะมีค่าใช้จ่ายในการบำรุงรักษาแยกต่างหาก

การตรวจสอบก่อนเริ่มต้นการซัก

ตรวจสอบว่าผ้าสีตกหรือไม่

- เติมน้ำยาซักผ้าแบบเหลวในกระตาะเซ็ดมือสีขาวและเสื้อผ้าในส่วนที่ไม่เห็นชัด จากนั้นขยี้ด้วยกัน ตรวจสอบว่าสีตกใส่กระตาะสีขาวหรือไม่
- โปรดใช้ความระมัดระวังกับผ้าพันคอและผ้านำเข้า เนื่องจากผ้าเหล่านี้อาจเปลี่ยนสีได้ง่าย
- ตรวจสอบรอยเปื้อนหรือสิ่งสกปรกบางส่วน
- ถ้าพบรอยเปื้อน ใช้ผ้าขนหนูชุบน้ำยาซักผ้าเพื่อถูไปในทิศทางเดียว
- ก่อนที่จะซัก ใช้น้ำยาซักผ้ากับแขนเสื้อ คอปก ชายเสื้อ และกระเป๋ โดยใช้แปรงขัด

ผ้าที่มีการอัดดัดซึ่งทำจากผ้าขนสัตว์จะต้องดูแลเป็นพิเศษด้วยการยืดด้วยด้ายก่อนที่จะซัก จากนั้นนำด้ายออกหลังจากที่ผ้าแห้ง **ผ้าที่ซักไม่ได้**

ผ้าที่อาจเปลี่ยนรูปเนื่องจากเปียกน้ำ

- เมื่อเปียกน้ำ ผ้าบางชนิด เช่น เนคไท เสื้อชั้นใน แจ็กเก็ต สูท และเสื้อโค้ทอาจเปลี่ยนลักษณะได้ เช่น หดตัวและเปลี่ยนสี เนื่องจากผ้าเหล่านี้ทำจากเรยอง โพลีโนลิต และเส้นใยผสม
- ผ้าที่ถักทอให้มีรอยยับ รอยพิมพ์ หรือมีเรซิน จะเปลี่ยนรูปได้ง่ายเมื่อแห้ง
- ผลิตภัณฑ์ที่เปลี่ยนสีง่าย ทำจากผ้า ขนสัตว์ ไหม หนัง เครื่องประดับเสื้อผ้าที่ทำด้วยหนัง ตลอดจนเครื่องประดับอื่นๆ
- ห้ามซักผ้าเหล่านี้ โดยไม่ได้ปฏิบัติตามคำแนะนำตามป้ายของผลิตภัณฑ์

ข้อมูลเกี่ยวกับสารซักฟอก

- เมื่อสารซักฟอกไม่ละลาย ให้ใช้น้ำอุ่น (ประมาณ 40 °C) เพื่อละลายสารซักฟอก



- ใช้ผงซักฟอกแต่พอดี
- แม้ว่าจะใช้ผงซักฟอกปริมาณมาก ผลลัพธ์ของการซักจะไม่แตกต่างกันมากนัก แต่จะทำให้เสื้อผ้าเสียหายเนื่องจากล้างไม่เพียงพอ
- สารฟอกสีอาจทำให้ผ้าเสียหาย เนื่องจากมีฤทธิ์เป็นด่างรุนแรง
- ซักล้างผ้าให้สะอาด เนื่องจากเมื่อผงซักฟอกอาจตกค้างอยู่ในผ้าจะทำให้มีกลิ่นเหม็น
- ถ้าใช้ผงซักฟอกมากเกินไป หรือใช้น้ำเย็น ผงซักฟอกจะละลายไม่หมดและค้างอยู่บนเสื้อผ้า ท่อ หรือถังปั่น ทำให้เสื้อผ้าสกปรก
- ในกรณีที่ตั้งเวลาการซัก จะต้องใส่ผงซักฟอกในช่องใส่ผงซักฟอก ถ้าผงซักฟอกลงบนผ้าโดยตรง จะทำให้สีตกหรือด่างได้



การติดตั้งเครื่องซักผ้า

การดูแลรักษาผ้าก่อนการซัก

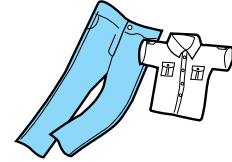
นำวัตถุต่าง ๆ ออกจากกระเป๋าเสื้อผ้าให้หมด

- ข้อควรระวัง ตรวจสอบในกระเป๋า กิ๊บติดผมและเหรียญอาจทำให้เสื้อผ้าและเครื่องซักผ้าเสียหาย และอาจทำให้เกิดเสียงดังขณะทำงาน โปรดตรวจสอบในกระเป๋าทุกครั้ง



ถ้าไม่รัดซิปกางเกงเปิดไว้ขณะซัก ถึงป็นอาจเสียหายได้ โปรดรูดซิปปิดไว้ก่อนที่จะซักผ้า

- โลหะบนเสื้อผ้าอาจทำให้เกิดความเสียหายกับผ้าและถังซักได้
- กลับผ้าที่มีกระดุมและเสื้อผ้าที่มีสายปัดก่อนที่จะซัก
- เสื้อผ้าที่มีเชือกยาวอาจพันกับผ้าชิ้นอื่น และอาจทำให้ผ้าเสียหาย โปรดมัดเชือกไว้ก่อนที่จะซัก



ผ้ากันน้ำ (ชุดสกี ที่ปิดผ้าอ้อม พุทบอร์ด) ไม่สามารถซักได้

- เนื่องจากอาจทำให้ผ้าหลุดออกมา หรือทำให้เครื่องซักผ้าสันผิวดกตี ซึ่งจะทำให้เกิดอันตรายต่อบุคคลหรือทำความเสียหายให้กับเครื่องซักผ้า พื้นหรือผ้าได้ (ผ้าอ้อม ผ้ากันน้ำ เสื้อกันฝน ปลอกกรรม ชุดสกี ผ้าคลุมรถ และถุงนอน ฯลฯ)
- เมื่อถึงซักหมูน น้ำจะเข้าไปอยู่ในผ้าที่กันน้ำและอาจรวมตัวกันอยู่ตามมุม ทำให้เกิดการสันเสเทือน นอกจากนี้ ผ้าจะลอยขึ้นและอาจหลุดออกจากถังซักและทำให้เกิดอันตรายขึ้นได้

ขยี้รอยเปื้อนออกจากผ้า

- รอยเปื้อนดินและทรายอาจทำให้ผ้าที่ละเอียดอ่อนเกิดความเสียหาย และทำให้การซักไม่สะอาดเท่าที่ควร

ซักล่วงหน้าสำหรับถุงเท้า แขนเสื้อ และคอปกเสื้อ ก่อนที่จะซัก

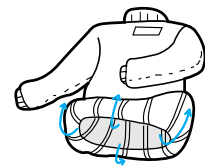
- สำหรับรอยเปื้อนที่ปกเสื้อ แขนเสื้อ ชายเสื้อ และกระเป๋า ให้ทำน้ายซักผ้าและใช้แปรงขัดเบาๆ ก่อนซัก
- ใช้ถุงซักฟอกหรือน้ายซักผ้า ห้ามใช้สบู่เนื่องจากจะทำให้ถังซักสกปรก

กลับด้านเสื้อผ้าก่อนที่จะซัก

- ถ้าผ้ามีสิ่งแปลกปลอมมากเกินไป ให้แยกซักต่างหาก ผ้าอื่นๆ อาจได้รับสิ่งสกปรกแทน (สิ่งสกปรก ด้าย)
- ซักผ้าสีดำและผ้าขนหนุยแยกต่างหาก ถ้าซักร่วมกัน ผ้าขนหนูอาจสะสมสิ่งสกปรก โปรดตรวจสอบก่อนซัก

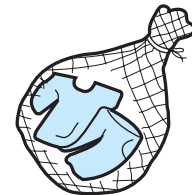
ผ้าแคชเมียร์และผ้าที่มีน้ำหนักเบาแต่มีปริมาณมาก (เช่น ผ้าประดับลูกไม้ ชุดชั้นใน ถุงนอนไหลอน ผ้าใยสังเคราะห์ เป็นต้น) อาจลอยขึ้น และทำให้ผ้าได้รับความเสียหาย และทำให้เครื่องซักผ้าเกิดปัญหาขึ้นได้

- โปรดใส่ผ้าที่มีเชือกยาวๆ ผ้าลูกไม้ ผ้าปูที่นอน ผ้าขนสัตว์ ในถุงซักผ้าก่อนที่จะซักทุกครั้ง
- ใส่ผ้าที่บอบบางในถุงใส่ผ้าสำหรับซัก
- ใช้ถุงซักผ้าที่มีขายทั่วไป สำหรับการซักเท่านั้น



กีดผ้ามัน เสื้อผ้าที่ลอยน้ำ หรือยีนส์ไม่ให้ลอยน้ำ

- ถ้าผ้าลอยน้ำ ให้กดปุ่ม เริ่ม/พัก เพื่อหยุดและกีดผ้าลงให้ชุ่มน้ำ ถ้ายังซักผ้าต่อไป โดยที่มีผ้าลอยอยู่ จะทำให้ผ้าและเครื่องซักผ้าเสียหาย และทำให้การซักไม่ได้ผลดี



วิธีซักอัตโนมัติตามชนิดของเนื้อผ้า

ก่อนเริ่มต้นการซัก โปรดตรวจสอบสิ่งต่อไปนี้

- ต่อท่อจ่ายน้ำเข้ากับก๊อกน้ำ เปิดก๊อกน้ำทิ้งไว้ ต่อสายไฟ ตรวจสอบว่าได้วางท่อน้ำทิ้งราบไว้

การซักครั้งแรก

ก่อนที่จะซักผ้าเป็นครั้งแรก คุณต้องเปิดเครื่องให้ทำงานครบทุกขั้นตอนโดยไม่ใส่ผ้า โดยดำเนินการดังนี้

1. กดปุ่ม **เปิด/ปิด**
2. เปิดช่องใส่ผงซักฟอกและใส่ผงซักฟอกเล็กน้อย
3. เปิดน้ำเข้าสู่เครื่องซักผ้า
4. กดปุ่ม **เริ่ม/พัก**
ซึ่งจะเป็นการทิ้งน้ำที่หลงเหลืออยู่จากการทดสอบเครื่องของผู้ผลิต

หมายเหตุพิเศษ!

ฟังก์ชันตรวจสอบอัตโนมัติ

- ในโปรแกรมซักผ้าทั้งหมด (ยกเว้นโปรแกรมล้างถังซักและถนอมผ้า) เครื่องจะตรวจสอบปริมาณผ้าที่ซักโดยอัตโนมัติ จากนั้นจะกำหนดระดับน้ำ เวลาซัก จำนวนรอบการล้างน้ำ และเวลาปั่นหมาดสำหรับการซักอัตโนมัติ
- หลังจากเปิดเครื่อง เลือกโปรแกรม และกดปุ่ม **เริ่ม/พัก** ถังซักจะเริ่มหมุนโดยไม่มีน้ำ การทำงานนี้จะตรวจสอบปริมาณผ้าที่อยู่ในถังซัก ซึ่งไม่ใช่ปัญหาที่เกิดจากเครื่อง หลังจากขั้นตอนการตรวจสอบแล้ว เครื่องจะจ่ายน้ำโดยอัตโนมัติ

การใส่ผงซักฟอกและน้ำยาปรับผ้านุ่ม

- โปรแกรมจะตรวจสอบปริมาณผ้า และระบุระดับน้ำพร้อมกับปริมาณผงซักฟอก จากนั้นจะเริ่มตักจ่ายน้ำทันที
- ระหว่างการจ่ายน้ำ คุณสามารถเปิดช่องใส่ผงซักฟอกและเติมผงซักฟอกเพิ่มได้ แต่คุณควรกดปุ่ม **เริ่ม/พัก** เพื่อหยุดการจ่ายน้ำแล้ว จึงเติมผงซักฟอก ให้ปิดฝาและกดปุ่ม **เริ่ม/พัก** อีกครั้ง ซึ่งจะสะดวกยิ่งขึ้น
- หากคุณใส่น้ำยาปรับผ้านุ่มไว้ โปรแกรมจะใส่น้ำยาปรับผ้านุ่มในรอบการล้างน้ำสุดท้าย

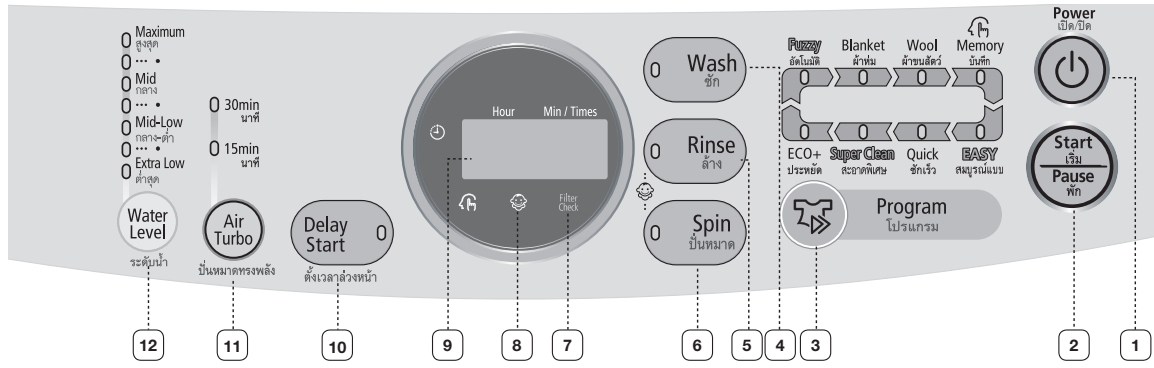
ใส่ผ้าในถังซักและเติมผงซักฟอก

- ระวังอย่าใส่ผ้ามากเกินไป ใช้ผงซักฟอกที่เหมาะสมสำหรับผ้าที่คุณซัก
- หากมีการเปิดฝาระหว่างการทำงาน เครื่องซักผ้าจะหยุดทำงานโดยอัตโนมัติเพื่อความปลอดภัย (แต่การจ่ายน้ำจะไม่หยุดเมื่อเปิดฝา)
- เมื่อมีการเลือกน้ำร้อน เครื่องจะจ่ายน้ำจากท่อน้ำเย็นและน้ำร้อนในช่วง 20 วินาทีแรก เพื่อถนอมเนื้อผ้า
- คุณสามารถควบคุมเวลาซัก รอบการล้างน้ำ และเวลาปั่นหมาดระหว่างการซักได้ในทุกโปรแกรม

การติดตั้งเครื่องซักผ้า

แผงควบคุม

โปรดดูรายละเอียดเพิ่มเติมที่แผงควบคุมของเครื่องซักผ้า



1	ปุ่ม เปิด/ปิด	กดปุ่มนี้หนึ่งครั้งเพื่อเปิดเครื่อง กดปุ่มนี้อีกครั้งเพื่อปิดเครื่อง
2	ปุ่ม เริ่ม/พัก	กดปุ่มนี้เพื่อเริ่มต้นและหยุดโปรแกรมต่างๆ ในการเปลี่ยนขั้นตอนการซักระหว่างที่เครื่องทำงาน ให้กดปุ่มนี้เพื่อหยุดการทำงาน และกดอีกครั้งเพื่อเริ่มต้นการทำงานต่อไป หลังจากแก้ไขขั้นตอนการซักแล้ว
3	ปุ่มเลือก โปรแกรม	กดปุ่มนี้ซ้ำๆ เพื่อสลับโปรแกรมซักต่างๆ ดังนี้: [อัดโน้ต → ผ้าห่ม → ผ้าขนสัตว์ → บันทึก → สมบูรณ์แบบ → ซักเร็ว → สะอาดพิเศษ → ประหยัด]
4	ปุ่มซัก	กดปุ่มนี้เพื่อเริ่มต้นรอบการซักเพียงอย่างเดียว หรือเพื่อปรับเวลาในการซัก
5	ปุ่มล้าง	กดปุ่มนี้เพื่อเริ่มต้นรอบการล้างน้ำเพียงอย่างเดียว หรือเพื่อปรับจำนวนรอบการล้างน้ำ
6	ปุ่มปั่นหมาด	กดปุ่มนี้เพื่อเริ่มต้นการปั่นหมาดเพียงอย่างเดียว หรือเพื่อปรับเวลาในการปั่นหมาด เมื่อเลือกเฉพาะรอบการปั่น เวลาปั่นหมาดและเวลาคงเหลือทั้งหมดจะต่างกัน เนื่องจากเวลาทำงานทั้งหมดจะรวมถึงเวลาปั่น เวลาทิ้งน้ำ และหยุดเครื่องซักผ้า
7	FILTER CHECK	เมื่อการซักสิ้นสุดลง ไฟสัญญาณเตือนจะสว่างขึ้นที่ Filter Check เมื่อเปิดประตู ไฟสัญญาณนี้จะดับลง (อาการนี้ไม่ใช่ข้อผิดพลาด) เมื่อตัวกรองเมจิคูดตัน สิ่งแปลกปลอมจะเริ่มเกาะติดกับเสื้อผ้า เพื่อให้การซักสะอาดที่สุด โปรดนำสิ่งแปลกปลอมออกจากตัวกรองทุกครั้งหลังซัก

8 ฟังก์ชันล๊อคป้องกันเด็ก	<p>เป็นอุปกรณ์ป้องกันเด็กมิให้ได้รับอันตรายขณะที่เล่นกับเครื่องซักรีด</p> <ul style="list-style-type: none"> • วิธีเริ่มต้นฟังก์ชันล๊อคป้องกันเด็ก: <ul style="list-style-type: none"> - กดปุ่ม "เปิด/ปิด" เพื่อไปยังโหมดการซักรีดเริ่มต้น - การกดปุ่ม "เริ่ม/พัก" จะเป็นการเริ่มต้นการซักรีด และในกรณีที่ต้องการใช้ฟังก์ชันล๊อคป้องกันเด็กระหว่างการซักรีด - กดปุ่ม "ล้าง" และ "ปั่นหมาด" พร้อมกัน (เป็นเวลา 3 วินาที) (หมายเหตุ: คุณไม่สามารถเลือกฟังก์ชันนี้ได้ถ้าไม่ได้เปิดเครื่อง) • ในการปลดล๊อคป้องกันเด็ก: ในกรณีที่ตั้งโปรแกรม "ล๊อคป้องกันเด็ก" ไว้ ให้กดปุ่ม "ล้าง" และ "ปั่นหมาด" พร้อมกัน
9 สัญญาณแสดงเวลาคงเหลือ การตั้งเวลา ข้อผิดพลาด	<p>จอแสดงผลจะแสดงเวลาที่เหลือ การตั้งเวลาซักรีดล่วงหน้าที่กำหนดไว้ และข้อความแสดงข้อผิดพลาด</p>
10 ปุ่มตั้งเวลาล่วงหน้า	<p>กดปุ่มนี้เพื่อให้การซักรีดสิ้นสุดลงในเวลาที่กำหนด ปิดเครื่องซักรีดเพื่อยกเลิกการตั้งเวลาล่วงหน้าที่กำหนดไว้ คุณสามารถตั้งเวลาล่วงหน้าได้ตั้งแต่ 3 ถึง 18 ชั่วโมง</p>
11 ปุ่มปั่นหมาดทรงพลัง	<p>กดปุ่มนี้เพื่อปั่นผ้าให้แห้งอย่างรวดเร็ว</p> <p>กดปุ่มนี้เพื่อสลับฟังก์ชันของการปั่นหมาดทรงพลัง: 30 นาที → 15 นาที → ปิด → 30 นาที</p> <p>ฟังก์ชันนี้จะสามารถเลือกได้เฉพาะเมื่อตั้งการปั่นหมาดไว้</p>
12 ปุ่มระดับน้ำ	<p>เครื่องจะปรับระดับน้ำโดยอัตโนมัติ แต่คุณสามารถเลือก ระดับน้ำด้วยตนเองด้วยการกดปุ่มนี้ซ้ำๆ</p>

โปรแกรมอัตโนมัติ

ใช้โปรแกรมนี้เพื่อเลือกโปรแกรมซักรีดที่เหมาะสมที่สุดโดยอัตโนมัติ

1. กดปุ่ม **เปิด/ปิด** เพื่อ "เปิด" เครื่องซักรีด
2. กดปุ่ม **เริ่ม/พัก** เครื่องจะเลือกระดับน้ำโดยอัตโนมัติ
3. รอบการซักรีด ล้างน้ำ และปั่นหมาดจะทำงาน
4. ในการหยุดโปรแกรมไว้ชั่วคราว ให้กดปุ่ม **เริ่ม/พัก** อีกครั้ง คุณสามารถเปลี่ยนโปรแกรมได้ขณะที่หยุดชั่วคราว
5. ปิดฝา

การติดตั้งเครื่องซักผ้า

โปรแกรมผ้าห่ม

ใช้โปรแกรมนี้สำหรับผ้าชิ้นใหญ่เช่นผ้าห่มและผ้าปูที่นอน

1. กดปุ่ม **เปิด/ปิด** เพื่อ "เปิด" เครื่องซักผ้า
2. กดปุ่มเลือก **โปรแกรม** หนึ่งครั้ง
3. กดปุ่ม **เริ่ม/พัก** เครื่องจะเลือกกระดบน้ำโดยอัตโนมัติ
4. รอบการซัก ล้างน้ำ และปั่นหมาดจะทำงาน
5. ในการหยุดโปรแกรมไว้ชั่วคราว ให้กดปุ่ม **เริ่ม/พัก** อีกครั้ง คุณสามารถเปลี่ยนโปรแกรมได้ขณะที่หยุดชั่วคราว
6. ปิดฝา



- ห้ามซักผ้าห่มไฟฟ้าและพรม
- ม้วนผ้าที่มีขนาดใหญ่ (ผ้าห่มและผ้าปูที่นอน) ตั้งต่อไปนี้ก่อนที่จะใส่ลงในถัง
- ข้อต้ายสำหรับซักผ้าสำหรับผ้าเบาและผ้าชิ้นใหญ่ (เช่น ผ้าแคชเมียร์ผ้าห่ม) เนื่องจากผ้าเหล่านี้อาจลอยขึ้นสู่ด้านบนของเครื่องซักผ้าและอาจเกิดความเสียหาย



โปรแกรมผ้าขนสัตว์

ใช้โปรแกรมนี้เพื่อซักผ้าที่มีความบาง เช่น สเว็ตเตอร์ เสื้อคลุมไหมพรม และผ้าอื่นๆ ที่บอบบาง

1. กดปุ่ม **เปิด/ปิด** เพื่อ "เปิด" เครื่องซักผ้า
2. กดปุ่มเลือก **โปรแกรม** สองครั้ง
3. กดปุ่ม **เริ่ม/พัก** เครื่องจะเลือกกระดบน้ำโดยอัตโนมัติที่ระดับกลาง ระหว่างกลาง-ต่ำและต่ำสุด และคุณสามารถปรับระดับน้ำได้ด้วยตนเอง
4. รอบการซัก ล้างน้ำ และปั่นหมาดจะทำงาน
5. ในการหยุดโปรแกรมไว้ชั่วคราว ให้กดปุ่ม **เริ่ม/พัก** อีกครั้ง คุณสามารถเปลี่ยนโปรแกรมได้ขณะที่หยุดชั่วคราว
6. ปิดฝา



- คุณสามารถเลือกได้เฉพาะน้ำเย็น
- รอบการปั่นหมาดรอบสุดท้ายเป็นรอบที่ปั่นเบาเพื่อป้องกันการยับ
- ใช้เฉพาะผงซักฟอกที่ระบุไว้กับผ้า
- โปรดดูฉลากกับการดูแลผ้าเพื่อดูข้อมูลการซักที่เหมาะสม
- กัดกระดุมทุกเม็ดและกลับให้ด้านในของผ้าอยู่ข้างนอก
- ในโปรแกรมผ้าขนสัตว์ จะไม่สามารถเลือกฟังก์ชันการปั่นหมาดทรงพลึง เนื่องจากอาจทำให้ผ้าที่มีความบอบบางเสียหายได้

โปรแกรมบันทึก

ใช้โปรแกรมนี้เพื่อสร้างโปรแกรมที่คุณชื่นชอบและใช้บ่อย และบันทึกไว้ในเครื่องซักผ้าเพื่อให้สามารถเลือกใช้ได้ด้วยตัวเอง

1. กดปุ่ม **เปิด/ปิด** เพื่อ "เปิด" เครื่องซักผ้า
2. กดปุ่มเลือก **โปรแกรม** สามครั้ง
3. เลือกฟังก์ชันที่ชื่นชอบ
เลือกการซัก ล้างน้ำ ปั่นหมาด ตามความต้องการ
4. กดปุ่ม **เริ่ม/พัก** เพื่อบันทึก



บันทึกเมื่อเลือกขั้นตอนการซัก + ล้างน้ำ + ปั่นหมาดแล้วเท่านั้น
ใส่ผงซักฟอกและน้ำยาปรับผ้านุ่มตามระดับน้ำ จากนั้นเปิดฝาเครื่อง



- ถ้าคุณเลือกโปรแกรมบันทึกหลังจากเปิดเครื่องซักผ้าเป็น "เปิด" เครื่องจะเรียกการตั้งค่าที่บันทึกไว้มาใช้โดยอัตโนมัติ
- ในการเปลี่ยนการตั้งค่าที่บันทึกไว้ ให้เลือกโปรแกรมบันทึก กำหนดการตั้งค่า และจากนั้นกดปุ่ม **เริ่ม/พัก** การเปลี่ยนแปลงจะถูกบันทึกไว้

โปรแกรมสมบูรณ์แบบ

ถ้าคุณเลือกปุ่มสมบูรณ์แบบ คุณสามารถเข้าถึงฟังก์ชันที่ใช้งานง่ายทั้งหมดของเครื่องซักผ้า Samsung ได้โดยสะดวก เมื่อเลือกโปรแกรมนี้น ฟังก์ชันเป้าหมายตรงพลึงจะถูกเลือกโดยอัตโนมัติ

1. กดปุ่ม **เปิด/ปิด** เพื่อ "เปิด" เครื่องซักผ้า
2. กดปุ่มเลือก **โปรแกรม** สี่ครั้ง
3. กดปุ่ม **เริ่ม/พัก** โปรแกรมจะเลือกระดับน้ำโดยอัตโนมัติ การซัก ล้าง และปั่นหมาดจะเริ่มหลังจากนั้น ถ้าคุณต้องการหยุด ให้กดปุ่ม **เริ่ม/พัก** อีกครั้ง คุณสามารถเปลี่ยนโปรแกรมได้เมื่อหยุด
4. ปิดฝา

โปรแกรมซักเร็ว


โปรแกรมซักเร็วเหมาะสำหรับผ้าที่สกปรกน้อย

1. กดปุ่ม **เปิด/ปิด** เพื่อ "เปิด" เครื่องซักผ้า
2. กดปุ่มเลือก **โปรแกรม** ห้าครั้ง
3. กดปุ่ม **เริ่ม/พัก** เครื่องจะเลือกระดับน้ำโดยอัตโนมัติ
4. รอบการซัก ล้างน้ำ และปั่นหมาดจะทำงาน
5. ในการหยุดโปรแกรมไว้ชั่วคราว ให้กดปุ่ม **เริ่ม/พัก** อีกครั้ง คุณสามารถเปลี่ยนโปรแกรมได้ขณะที่หยุดชั่วคราว
6. ปิดฝา

สะอาดพิเศษ

ใช้โปรแกรมนี้อเพื่อให้ผ้ามีความสะอาดเป็นพิเศษ

โปรแกรมนี้อให้ประสิทธิภาพการซักที่ดีที่สุดด้วยระบบทำความสะอาดพิเศษ 5 ขั้นตอน

1. กดปุ่ม **เปิด/ปิด** เพื่อ "เปิด" เครื่องซักผ้า
2. กดปุ่มเลือก **โปรแกรม** หกครั้ง
3. กดปุ่ม **เริ่ม/พัก** เครื่องจะเลือกระดับน้ำโดยอัตโนมัติที่ระดับกลางระหว่างกลางและกลาง-ต่ำ
4.  ระดับน้ำจะถูกเลือกที่ระหว่างระดับสูงสุดและกลาง หรือที่ระดับกลางระหว่างกลางและกลาง-ต่ำ
4. ปิดฝา

โปรแกรมประหยัด

ถ้าคุณต้องการซักผ้าเช็ดตัวที่ซับย้อย หรือผ้าที่มีความสกปรกน้อย เนื่องจากการซักแบบนี้จะทำงานอย่างรวดเร็ว จึงเหมาะสำหรับผ้าที่มีรอยเปื้อนน้อย

1. กดปุ่ม **เปิด/ปิด** เพื่อ "เปิด" เครื่องซักผ้า
2. กดปุ่มเลือก **โปรแกรม** เจ็ดครั้ง
3. กดปุ่ม **เริ่ม/พัก**
4. รอบการซัก ล้างน้ำ และปั่นหมาดจะทำงาน
5. ในการหยุดโปรแกรมไว้ชั่วคราว ให้กดปุ่ม **เริ่ม/พัก** อีกครั้ง คุณสามารถเปลี่ยนโปรแกรมได้ขณะที่หยุดชั่วคราว
6. ปิดฝา

การติดตั้งเครื่องซักผ้า

ตั้งเวลาล้างหน้า

ใช้ฟังก์ชันนี้เพื่อระบุเวลาสำหรับเริ่มต้นรอบการซัก ตัวอย่างเช่น เมื่อคุณต้องการออกนอกบ้านและไม่สามารถดูแลเครื่องซักผ้าได้

1. กดปุ่ม **เปิด/ปิด** เพื่อ "เปิด" เครื่องซักผ้า
2. กดปุ่ม **ตั้งเวลาล้างหน้า** หนึ่งครั้ง
คุณสามารถตั้งเวลาสิ้นสุดล้างหน้าได้ด้วยการใช้ปุ่ม **ตั้งเวลาล้างหน้า** ตั้งแต่ 3 ถึง 18 ชั่วโมง
3. กดปุ่ม **เริ่ม/พัก** และเติมผงซักฟอกในปริมาณที่เหมาะสมในช่องใส่ผงซักฟอก
4. ปิดฝา

การซักจะสิ้นสุดภายในเวลาที่กำหนด

ใส่ผงซักฟอกและน้ำยาปรับผ้านุ่มตามระดับน้ำ จากนั้นปิดฝาเครื่อง



- ต้องเพิ่มผงซักฟอกในช่องใส่ผงซักฟอก
- ถ้าเพิ่มผงซักฟอกลงบนผ้าโดยตรง ผ้าบางชิ้นอาจสีตกเนื่องจากการตั้งเวลาเริ่มต้นให้ล่าช้าไป
- ในการยกเลิกการตั้งเวลาล้างหน้า ให้กดปุ่ม **เปิด/ปิด**

บั้นหมาดทรงพลัง

โปรแกรมนี้ช่วยประหยัดเวลา ทำให้ผ้าแห้งเร็วกว่าการตากทั่วไป

1. กดปุ่ม **เปิด/ปิด** เพื่อ "เปิด" เครื่องซักผ้า
2. กดปุ่ม **บั้นหมาดทรงพลัง**
แต่ละครั้งที่กดปุ่มบั้นหมาดทรงพลัง เครื่องจะสลับการทำงานตามลำดับดังนี้: 30 นาที → 15 นาที → ปิด → 30 นาที
3. ปิดฝา
4. กดปุ่ม **เริ่ม/พัก**



- ฟังก์ชันนี้ใช้ได้กับทุกโปรแกรม ยกเว้นโปรแกรมผ้าขนสัตว์
- ฟังก์ชันบั้นหมาดทรงพลังจะใช้ได้เมื่อเลือกการบั้นหมาดไว้เท่านั้น
- เลือกฟังก์ชันนี้ถ้าคุณต้องการให้ผ้าเกือบแห้ง

ฟังก์ชันแบบกำหนดเอง

คุณสามารถเลือกฟังก์ชันสำหรับแต่ละโปรแกรมการซักได้
 (ตัวอย่าง) สำหรับโปรแกรมซักผ้าแบบธรรมดาที่สกปรกเพียงเล็กน้อย:
 เปิด/ปิด → เลือกโปรแกรมที่สกปรกเพียงเล็กน้อย → ซัก → เริ่ม/พัก



ซักอย่างเดียว

กดปุ่ม เปิด/ปิด

กดปุ่ม ซัก

กดปุ่ม เริ่ม/พัก

เมื่อกดปุ่ม ซัก ระหว่างการซัก คุณสามารถเปลี่ยนเวลาการซักได้ระหว่าง 6 ถึง 30 นาที



ล้างน้ำอย่างเดียว

กดปุ่ม ล้าง

กดปุ่ม เริ่ม/พัก

การล้างจะดำเนินไปเป็นเวลา 2 นาที

เมื่อกดปุ่ม ล้าง ระหว่างการล้าง คุณสามารถเปลี่ยนจำนวนการล้างได้ระหว่าง 2 ถึง 5 รอบ

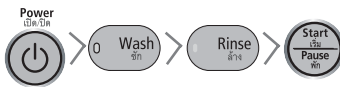


ปั่นหมาดอย่างเดียว

กดปุ่ม ปั่นหมาด

กดปุ่ม เริ่ม/พัก

เมื่อกดปุ่ม ปั่นหมาด ระหว่างการปั่นหมาด คุณสามารถเปลี่ยนเวลาการปั่นหมาดได้ระหว่าง 1 ถึง 9 นาที



ซักและล้างน้ำ

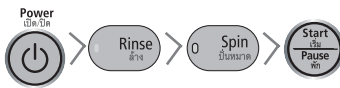
กดปุ่ม ซัก และ ล้าง

กดปุ่ม เริ่ม/พัก หนึ่งครั้ง

ตรวจสอบปริมาณผ้า และกำหนดเวลาในการซักและล้างโดยอัตโนมัติ

เมื่อกดปุ่ม ซัก และ ล้าง ระหว่างการทำงาน

ระยะเวลาในการซักจะกำหนดไว้ระหว่าง 6 ถึง 30 นาที และจำนวนรอบการล้างจะกำหนดไว้ระหว่าง 1 ถึง 5 รอบ



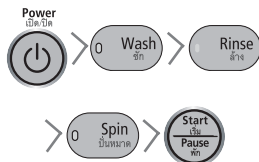
ล้างและปั่นหมาด

กดปุ่ม ล้าง และ ปั่นหมาด

กดปุ่ม เริ่ม/พัก หนึ่งครั้ง

การล้างและการปั่นหมาดจะเริ่มต้นหลังจากนั้น

เมื่อกดปุ่ม ล้าง และ ปั่นหมาด ระหว่างการทำงาน จำนวนรอบการล้างจะถูกกำหนดไว้ระหว่าง 2 ถึง 5 รอบ และระยะเวลาการปั่นหมาดจะถูกกำหนดไว้ระหว่าง 1 ถึง 9 นาที



ซักล้างและปั่นหมาด

กดปุ่ม ซัก ล้าง และ ปั่นหมาด

กดปุ่ม เริ่ม/พัก หนึ่งครั้ง

การ ซัก ล้าง และ ปั่นหมาด จะเริ่มต้น

การติดตั้งและการบำรุงรักษา

คู่มือผู้ใช้เล่มนี้ประกอบด้วยข้อมูลการใช้งานทั่วไป
โปรดตรวจสอบว่าคู่มือผู้ใช้ตรงกับรุ่นของเครื่องซักผ้าของคุณ

สภาพแวดล้อม

เว้นระยะห่าง

ควรวนระยะห่างระหว่างตัวเครื่องกับกำแพงอย่างน้อย 10 ซม.

ตั้งเครื่องซักผ้าไว้บนพื้นผิวที่เรียบเสมอกัน

หากตั้งเครื่องซักผ้าบนพื้นผิวที่เรียบไม่เสมอกันหรือไม่แข็งแรง เครื่องจะมีเสียง หรือสั่นขณะทำงาน (สามารถเอียงได้ 1°)

ปรับขาตั้งให้ไต่ระดับ

อย่าติดตั้งเครื่องซักผ้าใกล้กับบริเวณที่มีน้ำ

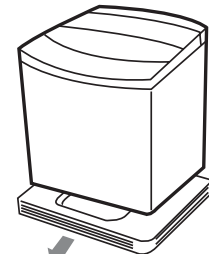
โปรดอย่าติดตั้งเครื่องซักผ้าในห้องที่มีไอน้ำ หรือบริเวณที่ฝนสาดถึง ความชื้นอาจทำความเสียหายให้กับฉนวนไฟฟ้า ทำให้เกิดไฟฟ้าช็อตได้

หลีกเลี่ยงแสงแดดที่ส่องถึงโดยตรงหรือเครื่องทำความร้อน

เมื่อถูกความร้อนโดยตรง ชิ้นส่วนที่เป็นพลาสติกและที่ใช้ไฟฟ้าอาจเสียหายได้ ดังนั้น โปรดอย่าตั้งเครื่องซักผ้าไว้ใกล้กับเครื่องทำความร้อน หรือหม้อต้ม
ชงชา และบริเวณที่มีแสงแดดส่องถึงโดยตรง

การตรวจสอบเครื่องซักผ้าก่อนการติดตั้ง

- ก่อนทำการติดตั้งเครื่องซักผ้า ต้องทำการเอาโฟมรองเครื่องออกก่อน ห้ามนำโฟมไปรองใต้เครื่องซักผ้าเด็ดขาด เพราะจะทำให้เครื่องซักผ้าสั่นและมีเสียงดังได้
- ต่อจากนั้นให้ตรวจสอบว่าพลาสติกที่ใช้กันกระแทกในระหว่างการขนส่งหลุด ออกจากโฟมเข้าไปติดกับเหล็กครอบใต้เครื่องซักผ้าหรือไม่
- ถ้าพลาสติกติดกับเหล็กครอบอยู่ ให้ทำการถอดออกก่อน เพราะจะทำให้ เครื่องซักผ้าเสียงดังและจะทำให้อุปกรณ์ที่อยู่ใต้เครื่องแตกและเสียหายได้ (โฟมและพลาสติกใช้ป้องกันการกระแทกในการขนส่งเท่านั้น)



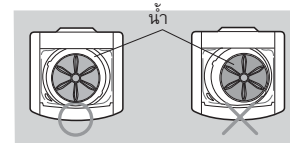
กรุณาถอดโฟมรองเครื่องออก

การปรับระดับ

- (หากตั้งเครื่องซักผ้าบนพื้นที่ไม่ไต่ระดับ เครื่องจะสั่นหรือไม่สามารถทำงานได้ โปรดตรวจสอบว่าเครื่องซักผ้ามีการจัดวางไต่ระดับ

คุณสามารถตรวจสอบว่าเครื่องตั้งอยู่ในพื้นที่เรียบเสมอกันได้ โดยตรวจสอบตำแหน่งของถังซัก

- เปิดฝาเครื่องซักผ้า เหน้ในถังซักถึงระดับที่ไม่เกินขีด และปรับขาตั้งเพื่อให้ไปพัดอยู่ในตำแหน่งกึ่งกลางของน้ำตามที่แสดงในภาพ
- ตั้งเครื่องซักผ้าให้ห่างจากกำแพงอย่างน้อย 10 ซม.
- ปรับขาตั้งให้ไต่ระดับ



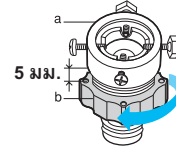
คลาย ล็อค

การต่อท่อจ่ายน้ำ

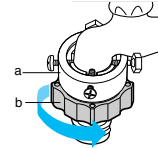
1. ถอดข้อต่อออกจากท่อจ่ายน้ำ



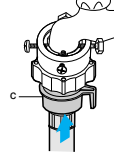
2. ขั้นแรก ให้ไขไขควงหัวแฉก '+' เพื่อคลายสกรูที่ตัวที่ข้อต่อ จากนั้นจับตัวข้อต่อและหมุนส่วน (b) ตามลูกศรจนมีช่องว่าง 5 มม.



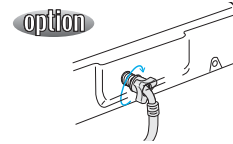
3. ดัดตัวแปลงเข้ากับก๊อกน้ำโดยขันสกรูให้แน่น จากนั้น หมุน ส่วน (b) ตามลูกศร และติดส่วน (a) และ (b) เข้าด้วยกัน



4. ต่อท่อจ่ายน้ำเข้ากับตัวแปลง ดึงส่วน (c) ของท่อจ่ายน้ำลง เมื่อปล่อยส่วน (c) แล้วท่อจะต่อเข้ากับตัวแปลงโดยอัตโนมัติ โดยมีเสียง "คลิก"



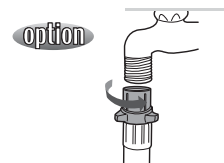
5. ต่อปลายอีกด้านของท่อจ่ายน้ำเข้ากับวาล์วน้ำเข้าที่ด้านหลังของเครื่อง ขันท่อตามเข็มนาฬิกาจนสุด



- 5-1. ต่อปลายอีกด้านของท่อจ่ายน้ำเข้ากับวาล์วน้ำเข้าที่ด้านบนของเครื่อง ขันท่อตามเข็มนาฬิกาจนสุด



- * ถ้าก๊อกน้ำเป็นแบบมีเกลียว ให้ประกอบท่อจ่ายน้ำที่พอดีกับก๊อกตามที่แสดง หลังจากต่อเสร็จแล้ว ถ้าน้ำรั่วจากท่อ ให้ทำตามขั้นตอนเดิมอีกครั้ง

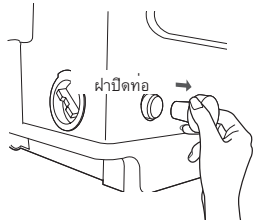


- ☑ หลังจากต่อท่อแล้ว หากมีน้ำรั่วจากท่อ ให้ทำตามขั้นตอนเดิม ใช้ก๊อกน้ำแบบทั่วไปในการจ่ายน้ำ ในกรณีนี้ที่ส่วนปากของท่อเป็นเหลี่ยมหรือมีขนาดใหญ่เกินไป ให้ถอดวงแหวนรองออกก่อนที่จะใส่ปากท่อเข้าสู่ข้อต่อตัวแปลง

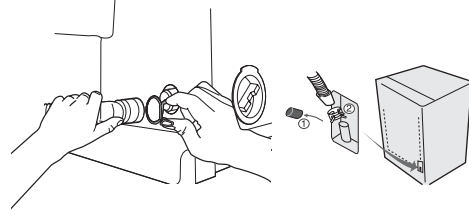
การติดตั้งและการบำรุงรักษา

วิธีต่อท่อน้ำทิ้ง **option**

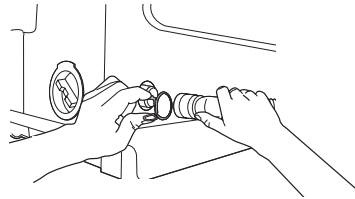
กรณีที่เครื่องซักผ้าใช้ปั๊มน้ำทิ้ง



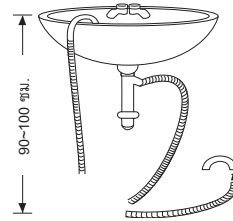
ดึงท่อที่มีฝาดอกและต่อท่อภายนอก



ตรวจสอบว่าท่อน้ำทิ้งเข้ากับที่ระบายน้ำอย่างแน่นหนา
ที่ด้านหลังของเครื่อง

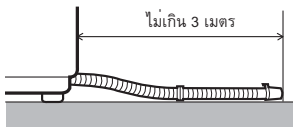


ตรวจสอบว่าท่อน้ำทิ้งเข้ากับที่ระบายน้ำอย่างแน่นหนา
ที่ด้านข้างของเครื่อง

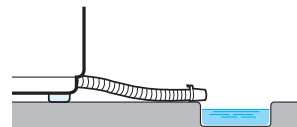


ติดตั้งท่อน้ำทิ้งในตำแหน่ง 90~100 ซม. เหนือพื้น

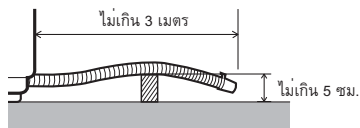
ข้อควรระวังเมื่อใส่ท่อระบายน้ำ (ในกรณีของเครื่องซักผ้าทั่วไป)



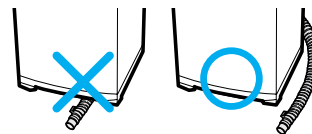
1. อย่าใช้ท่อที่มีความยาวเกิน 3 เมตรเมื่อใช้ท่อน้ำทิ้ง
ร่วมกับท่ออื่น



2. เทน้ำออกจากปลายท่อให้หมด



3. กรณีประตูไม่ควรรุ่งสูงเกินกว่า 5 ซม.



4. อย่าวางท่อน้ำทิ้งลอดใต้เครื่องซักผ้า

การติดตั้งแผงป้องกันหนู

	<p>Leg lock hook of shutter</p> 	
<p>1. เพื่อให้ใส่แผ่นกันหนูง่ายขึ้นให้ดึงเครื่องไปข้างหน้าเล็กน้อย ใส่แผ่นกันหนูจากทางด้านหลังและดันไปจนสุด</p>	<p>2. ตรวจสอบดูว่า แผ่นกันหนู ถูกใส่อยู่ในขาเกี่ยวทั้ง 8 จุด เรียบร้อย</p>	<p>3. ยึดสกรู (อยู่ในถุงคู่มือ) ให้แผ่นกันหนูติดกับฐานของเครื่องซักผ้าจนแน่น</p>

วิธีเติมผงซักฟอก

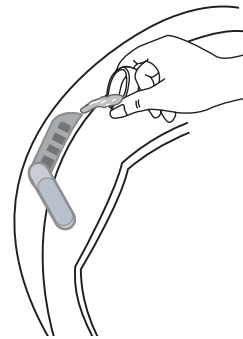
1. เปิดช่องใส่ผงซักฟอกโดยดึงออกในทิศทางของลูกศรตามที่แสดงในภาพ แล้วเติมผงซักฟอกในช่อง
2. ใส่ผงซักฟอกในปริมาณสำหรับการซักครั้งเดียว เพื่อไม่ให้ผงซักฟอกล้นช่อง



วิธีเติมน้ำยาปรับผ้านุ่ม

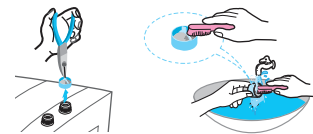
เลื่อนฝาเปิดออกตามทิศทางของลูกศร ใส่ น้ำยาปรับผ้านุ่ม สำหรับชั้นตอนล้าง และเลื่อนฝาปิดในทิศทางตรงกันข้าม

- เมื่อใส่น้ำยาปรับผ้านุ่มในปริมาณที่เหมาะสม (สำหรับการซักหนึ่งครั้ง) ในช่องใส่น้ำยาปรับผ้านุ่ม เครื่องจะใส่น้ำยาในรอบการล้างครั้งสุดท้าย
- ห้ามใส่ผงซักฟอก สารฟอกขาว หรือเบิ้งในช่องใส่น้ำยาปรับผ้านุ่ม
- อย่าใส่น้ำยาปรับผ้านุ่มมากเกินไป (มากกว่า 30 มล.)
- อย่าทิ้งน้ำยาปรับผ้านุ่มไว้ในช่องใส่น้ำยาปรับผ้านุ่มเป็นเวลานานๆ เนื่องจากน้ำยาปรับผ้านุ่มจะแข็ง

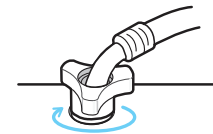


ตัวกรองข้อต่อท่อจ่ายน้ำ

1. ดึงตัวกรองออกมา และล้างให้สะอาด



2. ใส่ตัวกรองและต่อท่อเข้ากับวาล์วน้ำเข้าให้แน่น



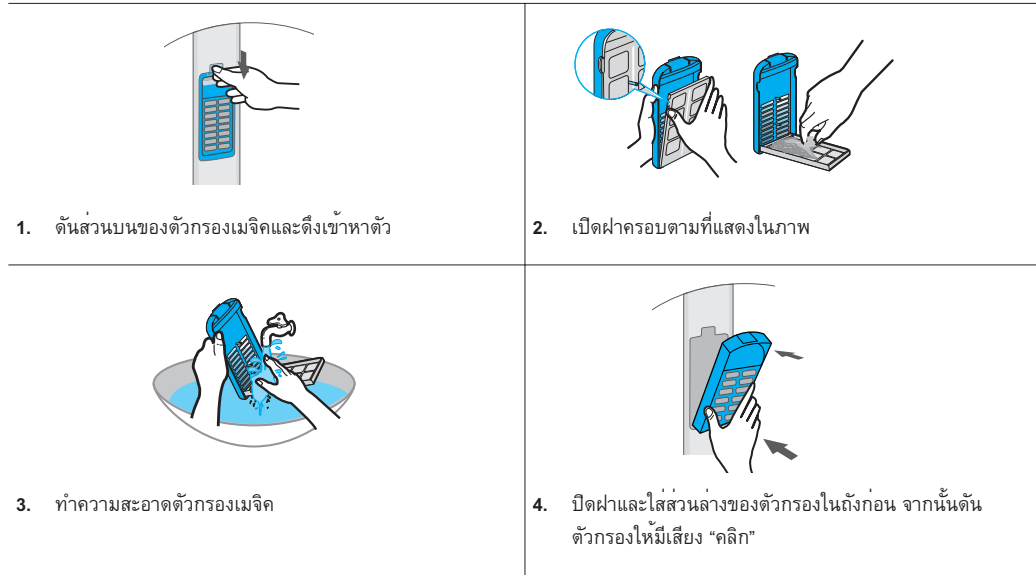
3. ตรวจสอบว่ามีรอยรั่วหรือไม่ ไปรตขันข้อต่อให้แน่น



การติดตั้งและการบำรุงรักษา

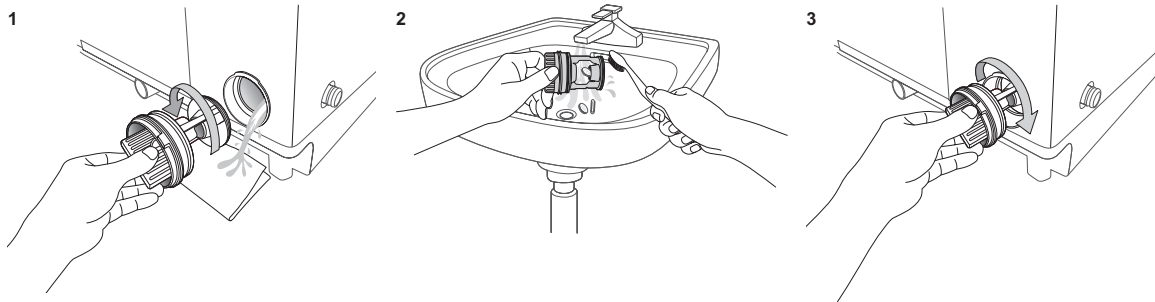
การทำความสะอาดตัวกรอง

ทำความสะอาดตัวกรองบ่อยๆ เพื่อให้เครื่องซักผ้าสะอาด


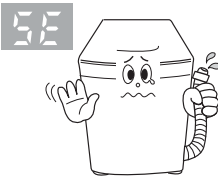
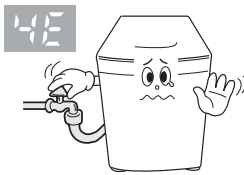
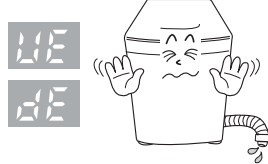



การทำความสะอาดตัวกรองปั๊ม

1. วางพรมหรือผ้าใต้ตัวกรองเพื่อป้องกันน้ำไหล และหมุนตัวกรองทวนเข็มนาฬิกาและดึงออก
2. นำสิ่งสกปรกออกจากตัวกรอง
3. ใส่ตัวกรองกลับเข้าที่ด้วยการหมุนตัวกรองตามเข็มนาฬิกาจนล็อกเข้าที่



การแก้ไขปัญหา

ปัญหา	ตรวจสอบ
เครื่องซักผ้าไม่ทำงาน	<ul style="list-style-type: none"> - เปิดก๊อกน้ำแล้วหรือไม่ - ต่อสายไฟแล้วหรือไม่ - ไฟดับหรือไม่ - น้ำพอหรือไม่ 
เครื่องไม่ทิ้งน้ำ	<ul style="list-style-type: none"> - ท่อน้ำทิ้งวางอยู่กับพื้นหรือไม่ (ไม่มีบี้ม) - ท่อน้ำทิ้งมีน้ำไหลตามปกติหรือไม่ - ท่อน้ำทิ้งอุดตันหรือไม่ - ถ้าไม่มีน้ำไหลใน 15 นาที เครื่องซักผ้าจะส่งเสียงเตือน และจอแสดงเวลาที่เหลือจะแสดงข้อความ "5E" 
เครื่องไม่จ่ายน้ำ	<ul style="list-style-type: none"> - เปิดก๊อกน้ำแล้วหรือไม่ - น้ำไม่ไหลหรือไม่ - ท่อจ่ายน้ำหรือข้อต่ออุดตันหรือไม่ - น้ำในก๊อกลงตามปกติหรือไม่ - ถ้าการจ่ายน้ำไม่สิ้นสุดใน 1 ชั่วโมง หรือไม่มีการเปลี่ยนแปลงของระดับน้ำใน เวลา 4 นาที หลังจากเริ่มการจ่ายน้ำ เครื่องจะส่งเสียงเตือนและ "4E" จะปรากฏใน สัญญาณเวลาที่เหลือ 
การปั่นหมาดไม่ทำงาน	<ul style="list-style-type: none"> - ผ้าในถังกระจายตัวอย่างสมดุลหรือไม่ - เครื่องซักผ้าอยู่บนพื้นเรียบเสมอกันหรือไม่ 
น้ำล้น	<ul style="list-style-type: none"> - เริ่มต้นใหม่หลังจากปั่นหมาด - ถ้าสัญญาณข้อผิดพลาดยังปรากฏอยู่ ให้ติดต่อตัวแทนฝ่ายบริการ 

เครื่องซักผ้าไม่ทำงาน

ปัญหา	ตรวจสอบและการแก้ไข
ไฟฟ้าดับ	แรงดันไฟฟ้าเป็นปกติหรือไม่
	ต่อสายไฟฟ้าของเครื่องซักผ้าหรือไม่ เียบปลั๊กของสายไฟฟ้า ➡ เครื่องไม่ทึ่งน้ำ
	ท่อน้ำทิ้งแขวนอยู่หรือไม่ ให้วางท่อน้ำทิ้งลง
	ท่อน้ำทิ้งพับอยู่หรือไม่ แก้ไขการพับของท่อ
	ท่อระบายน้ำทั้งอุดตันหรือไม่ ให้หน้าขยะออกให้สะอาด
เครื่องซักผ้าไม่ทำงาน	ฝาปิดเครื่องซักผ้าเปิดอยู่หรือไม่ ➡ ปิดฝา
	กดปุ่ม พัก ไว้หรือไม่ ➡ กดปุ่ม เริ่ม/พัก อีกครั้ง และตรวจสอบว่าเครื่องซักผ้าทำงานต่อหรือไม่
	มีน้ำในถังสูงถึงระดับหรือไม่ ➡ หากแรงดันน้ำต่ำ เครื่องซักผ้าจะรอเป็นเวลานานขึ้น ก่อนที่จะเริ่มทำงาน
	ก๊อกเปิดอยู่หรือไม่ ➡ เปิดก๊อกเพื่อปล่อยน้ำ
ถ้าท่อน้ำทิ้งและถังมีน้ำแข็งเกาะ ให้ทำดังนี้	<ul style="list-style-type: none"> • เติมน้ำร้อนที่ก๊อกน้ำที่มีน้ำแข็งเกาะ และดึงท่อน้ำทิ้งออก แช่ในน้ำร้อน • เทน้ำร้อนในถังปั่นเป็นเวลาประมาณ 10 นาที • วางผ้าชุบน้ำร้อนบนข้อต่อของท่อน้ำทิ้ง • ถ้าน้ำแข็งที่ท่อน้ำทิ้งละลาย ให้ต่อเข้าที่เดิม และตรวจสอบว่าน้ำไหลออกหรือไม่
น้ำไหลออกจากถังทันที	<ul style="list-style-type: none"> • ท่อน้ำทิ้งอุดตันเนื่องจากมีเหรียญหรือเข็มกลัด ท่อน้ำทิ้งแขวนอยู่เหนือตะขอสําหรับท่อน้ำทิ้ง ให้เติมน้ำในถังปั่นหมาดครึ่งหนึ่งและลงปั่นหมาดอีกครั้ง
น้ำรั่วจากข้อต่อท่อจ่ายน้ำ	ถ้าส่วนที่ต่อกับก๊อกน้ำหลวม น้ำอาจรั่วออกมา ➡ ทำตามขั้นตอนในการประกอบอีกครั้ง (โปรดดูที่หัวข้อ "การต่อท่อจ่ายน้ำ")
	ตรวจสอบว่ายางของท่อจ่ายน้ำอยู่ในตำแหน่งที่ถูกต้อง ➡ หมุนให้แน่นอีกครั้ง
	ท่อจ่ายน้ำพับงอหรือไม่ ➡ จัดท่อให้ตรง
	ถ้าแรงดันน้ำมากเกินไป น้ำอาจรั่วได้ ➡ หมุนก๊อกเพื่อปิดเล็กน้อย
	น้ำรั่วจากก๊อกหรือไม่ ➡ แก้ไขก๊อกน้ำ เครื่องไม่จ่ายน้ำ
	คุณกดปุ่ม เริ่ม/พัก หลังจากเลือกแหล่งจ่ายน้ำหรือไม่ ➡ ถ้าไม่ได้กดปุ่ม เริ่ม/พัก น้ำจะไม่ไหล ให้กดปุ่ม เริ่ม/พัก อีกครั้ง
	ก๊อกปิดอยู่หรือไม่ ➡ เปิดก๊อกน้ำ

ปัญหา	ตรวจสอบ
น้ำรั่วจากข้อต่อท่อจ่ายน้ำ	ตัวกรองที่ข้อต่อท่อจ่ายน้ำมีสิ่งสกปรกอุดตันหรือไม่ ➔ ทำความสะอาดตัวกรอง โดยใช้แปรงสีฟันขัด
	น้ำไม่ไหลหรือไม่ ➔ ถ้าน้ำไม่ไหล ให้ปิดก๊อกน้ำและปิดเครื่อง
การปั่นมีเสียงดังและเครื่องสั่น	ตรวจสอบว่าผ้ากระจายอยู่ในถังอย่างสมดุล ➔ จัดให้ผ้ากระจายออก และเริ่มต้นใหม่
	ตรวจสอบว่าเครื่องซักผ้าตั้งอยู่บนพื้นที่แน่นอนและได้ระดับ ➔ จัดวางเครื่องซักผ้าให้ไต่ระดับ
	ด้ามของขาตั้งปรับระดับหลวมหรือไม่ ➔ ปรับขาตั้งให้ไต่ระดับ
	รอบๆ เครื่องซักผ้ามีการจัดวางสิ่งของที่ไม่จำเป็นอยู่ข้างหรือไม่ ➔ นำสิ่งที่ไม่จำเป็นออกจากเครื่องซักผ้า

ข้อมูลจำเพาะ

WA10V9, WA11V9

น้ำหนักสูงสุดสำหรับผ้าแห้งเป็ นหน่วย กก.	WA10V9	8.0 กก.	ระดับน้ำมาตรฐาน	สูง	77 ลิตร	
	WA11V9	9.0 กก.		กลาง	64 ลิตร	
การใช้พลังงานไฟฟ้า	ซัก	470 วัตต์		ต่ำ	ต่ำ	55 ลิตร
	ปั่นหมาด	280 วัตต์			ต่ำสุด	43 ลิตร
ขนาด (มม.)	ก 601 x ล 654 x ส 968 (ฐานต่ำ) ก 601 x ล 654 x ส 993 (ฐานสูง)				การใช้น้ำ	212 ลิตร
น้ำหนัก	41 กก.		ความเร็วในการปั่นหมาด			720 รอบต่อนาที
แรงดันน้ำ	0.05-0.78 MPa (0.5 ~ 8.0 กก. /cm ²)					
ประเภทการซัก	การหมุน					

WA12V9, WA13V9

น้ำหนักสูงสุดสำหรับผ้าแห้งเป็ นหน่วย กก.	WA12V9	10.0 กก.	ระดับน้ำมาตรฐาน	สูง	83 ลิตร	
	WA13V9	11.0 กก.		กลาง	76 ลิตร	
การใช้พลังงานไฟฟ้า	ซัก	470 วัตต์		ต่ำ	ต่ำ	55 ลิตร
	ปั่นหมาด	280 วัตต์			ต่ำสุด	43 ลิตร
ขนาด (มม.)	ก 601 x ล 654 x ส 968 (ฐานต่ำ) ก 601 x ล 654 x ส 993 (ฐานสูง)				การใช้น้ำ	227 ลิตร
น้ำหนัก	41 กก.		ความเร็วในการปั่นหมาด			720 รอบต่อนาที
แรงดันน้ำ	0.05-0.78 MPa (0.5 ~ 8.0 กก. /cm ²)					
ประเภทการซัก	การหมุน					



ถ้าคุณมีคำถามหรือข้อคิดเห็น

ประเทศ	โทรศัพท์	หรือเยี่ยมชมเว็บไซต์ของเราที่
THAILAND	1800-29-3232 02-689-3232	www.samsung.com

รหัส DC68-02604D_TH