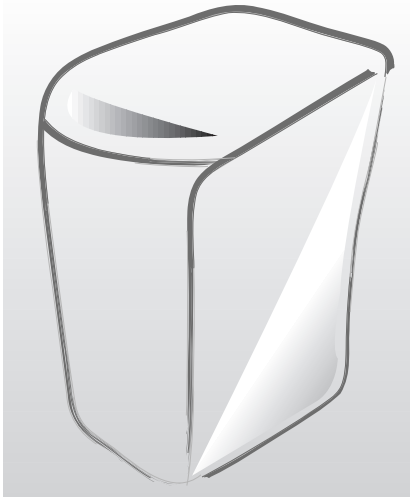


คู่มือการใช้งานเครื่องซักผ้า



กรุณาอ่านคู่มือการใช้งานเล่มนี้อย่างละเอียด เพื่อศึกษาการใช้งานของเครื่อง และควรเก็บรักษาไว้เป็นอย่างดี

คุณสมบัติ	1
ความปลอดภัยในการใช้งาน	2
ส่วนประกอบของเครื่องซักผ้า	3
แผนผังควบคุมการทำงาน	4
ขั้นตอนการซัก	5
โปรแกรมซักปกติ	5
โปรแกรมซักผ้าห่ม	5
โปรแกรมการซักรวดเร็ว	5
โปรแกรมผ้าขนสัตว์	5
โปรแกรมซักประหยัด* (ทางเลือก)	5
โปรแกรมตั้งเวลาการทำงาน	6
การเลือกการทำงานเฉพาะอย่าง	6
การติดตั้งและบำรุงรักษา	7
สถานที่ติดตั้ง	7
การปรับความสมดุล	7
การต่อท่อน้ำเข้า	7
วิธีประกอบแผ่นกันหมุน	8
ประเภทที่มีเครื่องสูบน้ำ	8
การต่อท่อน้ำทิ้ง	8
การเติมน้ำยาปรับผ้านุ่ม	8
การประกอบขาตั้ง	8
การเติมผงซักฟอก	8
เครื่องกรองช่องต่อท่อน้ำเข้า	9
การทำความสะอาดถุงกรอง	9
การทำความสะอาดเครื่องกรอง	9
การแก้ปัญหาเบื้องต้น	10
ข้อกำหนดรายละเอียด	

คู่มือเล่มนี้สำหรับการใช้งานโดยทั่วไป
ควรใช้คู่มือการใช้งานตามรุ่นของเครื่องซักผ้าของท่าน

คุณสมบัติ

การควบคุมด้วยระบบชักปกติ

- การควบคุมด้วยระบบชักปกติทำงานโดยเลือกโปรแกรมการชักที่ดีที่สุด โดยการตรวจจับปริมาณผ้าที่บรรจุได้ราวกับเครื่องจักรปัญญาประดิษฐ์

ผ้าใส่ (ทางเลือก)

- ผ้าใส่คือแนวคิดใหม่ในการแก้ปัญหาความต้องการดูการทำงานภายในของเครื่องซักผ้าของผู้ใช้ในขณะใช้งาน ดังนั้น เมื่อเครื่องกำลังทำงาน ท่านจึงสามารถตรวจสอบขั้นตอนการซักภายในเครื่องได้ จากการมองผ่านผ้าใส่นี้

แกนซัก

- แกนซักช่วยให้ผ้าและผงซักฟอกละลายเพื่อซึมผ่านผ้าได้อย่างมีประสิทธิภาพ ทั้งในขณะเพิ่มพลังซักของน้ำเพื่อทำความสะอาดผ้าปริมาณมากที่มีความสกปรกมาก และช่วยป้องกันการฉีกขาดและการสึกหรอของผ้า

พลังน้ำแบบน้ำตก

- พลังน้ำแบบน้ำตกจะฉีดน้ำจากภายในแกนซักเป็นคลื่นลดหลั่นด้วยแรงดันกลับเติมกำลังจากถังซัก ซึ่งจะดันผ้าทุกชิ้นลงให้น้ำให้จมลงได้ผืนผ้า พลังน้ำแบบน้ำตกนี้เองที่ช่วยให้เครื่องซักผ้าสามารถซักผ้าปริมาณมากที่มีความสกปรกมากได้อย่างมีประสิทธิภาพ เช่น กางเกงยีนส์ และผ้าห่ม

ถุงกรองมหัศจรรย์ (ทางเลือก)

- ถุงกรองมหัศจรรย์ที่เป็นเอกลักษณ์เฉพาะตัวนี้ช่วยให้มั่นใจได้ว่าเศษฝุ่นผงทั้งหลายภายในถังซักจะถูกกักเก็บได้หมดจด เพื่อให้ได้คุณภาพการกรองสูงสุด ให้ผลการซักที่สะอาดอย่างมีประสิทธิภาพตลอดไป

ช่องเติมน้ำยาปรับผ้านุ่ม

- ช่องเติมน้ำยาปรับผ้านุ่มจะถายน้ำยาปรับผ้านุ่มเข้าสู่เครื่องตามเวลาที่เหมาะสมเมื่อถึงขั้นตอนการซักน้ำครั้งสุดท้าย

ระบบ CAS

- การทำงานของตัวล๊อคป้องกันเด็ก (→หน้า 2)
- ตัวเริ่มการทำงานใหม่อัตโนมัติ
ในกรณีที่ไฟดับลงชั่วคราว เครื่องจะเริ่มขั้นตอนการซักใหม่โดยอัตโนมัติ
- ประหยัดพลังงาน
Eco+course เป็นโปรแกรมการซักที่จะช่วยให้ท่านสามารถประหยัดพลังงาน โดยจะลดระยะเวลาในการซักผ้าที่ท่านสวมใส่บ่อยหรือผ้าสกปรกลง

ความปลอดภัยในการใช้งาน

ขอควรระวังเพื่อความปลอดภัยต่อไปนี้มีจุดประสงค์เพื่อป้องกันอันตรายและความเสียหายนอกเหนือความคาดหมาย โดยการช่วยแนะนำวิธีการใช้งานที่ปลอดภัยอย่างเหมาะสม

เมื่อใช้น้ำร้อนในการซัก โปรดตรวจสอบให้แน่ใจว่าความร้อนของน้ำไม่เกิน 50 องศาเซลเซียส

- ชิ้นส่วนที่เป็นพลาสติกอาจได้รับความเสียหายหรือบิดเบี้ยว และอาจเกิดไฟฟ้าช็อตหรือการลวกไหม้ขึ้นได้

คำเตือน

ควรปฏิบัติตามคู่มือการใช้งานอย่างเคร่งครัด มิเช่นนั้นอาจก่อให้เกิดอุบัติเหตุร้ายแรง หรือการบาดเจ็บขั้นรุนแรงได้

ห้ามใช้สายไฟที่ชำรุดหรือเตาเสียบที่หลวม

- อาจเป็นสาเหตุทำให้เกิดไฟฟ้าช็อตหรือไฟไหม้ได้

อย่าจับหรือดึงสายไฟขณะที่มือเปียกน้ำ

- อาจเป็นสาเหตุทำให้เกิดไฟฟ้าช็อตหรือไฟไหม้ได้

ระวังอย่าให้สายไฟบิดงอหรือของหนักทับสายไฟ

- อาจเป็นสาเหตุทำให้เกิดไฟฟ้าช็อตหรือไฟไหม้ได้

อย่าติดตั้งเครื่องซักผ้าใกล้เครื่องกำเนิดความร้อน และห้ามวางเทียนหรือบุหรี่ที่จุดแล้วบนเครื่อง

- อาจเป็นสาเหตุทำให้เกิดไฟไหม้ได้

ห้ามถอด ช่อมแซม หรือแก้ไขเครื่องด้วยตนเอง

- เมื่อท่านจำเป็นต้องซ่อมแซมเครื่อง โปรดติดต่อตัวแทนศูนย์บริการ มิฉะนั้น อาจเป็นสาเหตุทำให้เกิดไฟฟ้าช็อตหรือไฟไหม้ได้

ระหว่างการใช้งาน ห้ามสอดมือหรือวางของที่เป็นโลหะใต้เครื่องซักผ้า

- ท่านอาจได้รับบาดเจ็บจากแฉกควมคมกรับที่ที่อยู่ใต้เครื่องได้

อย่าเข้าใกล้ถังซักเมื่อน้ำท่วมถึงส่วนล่างของเครื่องซักผ้า

- อาจเป็นสาเหตุทำให้เกิดไฟฟ้าช็อตได้ โปรดถอนเครื่องระบายน้ำออกหมดแล้ว

อย่านำผ้าที่เปียกคราบเชื้อเพลิง เบนซิน หรือแอลกอฮอล์ ใส่ลงในเครื่อง

และวางวัตถุไวไฟเหล่านั้นให้ห่างจากเครื่องซักผ้า

- อาจเป็นสาเหตุทำให้เกิดการระเบิดหรือไฟไหม้ได้

ระหว่างการบิน อย่ายื่นมือลงไปในถังน้ำ

- มือของท่านอาจได้รับบาดเจ็บ หากท่านเปิดฝาดังซักแล้วเครื่องไม่หยุดทำงานภายใน 15 วินาที โปรดติดต่อตัวแทนศูนย์บริการทันที

ข้อควรระวัง

ควรปฏิบัติตามคู่มือการใช้งานนี้ มิฉะนั้นอาจเกิดความปลอดภัย หรือการบาดเจ็บเล็กน้อยได้

อย่าติดตั้งเครื่องซักผ้าในบริเวณที่เปียกชื้นหรือภายนอกอาคารที่อาจถูกฝนสาดได้

- อาจเป็นสาเหตุทำให้เกิดไฟฟ้าช็อตหรือไฟไหม้ได้

โปรดถอดสายไฟออกทุกครั้งเมื่อเลิกใช้งาน

- อาจเป็นสาเหตุทำให้เกิดไฟฟ้าช็อตหรือไฟไหม้ได้

หากมีฝุ่นหรือน้ำติดอยู่ที่ปลั๊กไฟหรือส่วนที่เป็นโลหะของปลั๊ก ให้ปิดฝุ่นหรือเช็ดน้ำออกจนหมด

- อาจเป็นสาเหตุทำให้เกิดไฟฟ้าช็อตหรือไฟไหม้ได้

อย่าให้เด็กชงไขกุญในเครื่องซักผ้า

- หากเด็กตกลงไปในเครื่องซักผ้า อาจเป็นอันตรายถึงชีวิตได้

หากมีเหตุการณ์ฟ้าผ่าหรือคลื่นสั้น ให้ระบายถ่ายเทอากาศในพื้นที่ และอย่าจับปลั๊กไฟเด็ดขาด

- อาจเป็นสาเหตุทำให้เกิดไฟฟ้าช็อตหรือไฟไหม้ได้หากเกิดประกายไฟ

หากสังเกตเห็นว่ามีสิ่งผิดปกติเกิดขึ้นกับเครื่องซักผ้า เช่น เสียงดังผิดปกติ มีกลิ่นไหม้หรือควัน ให้ถอดปลั๊กออกทันทีและติดต่อตัวแทนศูนย์บริการ

- อาจเป็นสาเหตุทำให้เกิดไฟฟ้าช็อตหรือไฟไหม้ได้

อย่าฉีกหน้าผ้าความสะอาดชิ้นส่วนต่างๆ ของเครื่องซักผ้าโดยตรง

- อายุการใช้งานของเครื่องอาจสั้นลง และยังมีอาจเป็นสาเหตุให้เกิดไฟฟ้าช็อตหรือไฟไหม้ได้

อย่าเสียบปลั๊กเครื่องใช้ไฟฟ้าหลายเครื่องในเต้าเสียบเดียว

- อาจเป็นสาเหตุทำให้เกิดไฟไหม้ได้เนื่องจากความร้อนสูงเกินไป

อย่าใช้เหล็กแหลมหรือเข็มคุดมุดเครื่อง

- อาจเป็นสาเหตุทำให้เกิดไฟฟ้าช็อตหรือไฟไหม้ได้

ทางเดิน

ระบบล๊อคป้องกันเด็ก - เป็นระบบที่สามารถป้องกันอันตรายที่อาจเกิดขึ้นกับเด็กหากเด็กเล่นเครื่องซักผ้า

วิธีใช้ระบบล๊อคป้องกันเด็ก

- กดปุ่ม พาวเวอร์ 'Power' เพื่อเปิดเครื่อง
- กดปุ่ม เริ่ม/พัก 'Start/Hold' เพื่อเริ่มการทำงาน ในกรณีที่ต้องการใช้ระบบล๊อคป้องกันเด็กระหว่างการซัก
- กดปุ่ม โปรแกรม 'Course' และเลือกโปรแกรมการซัก (โปรดสังเกต: เครื่องจะทำงานไดต่อเมื่อใกล้ปุ่ม Power แล้วเท่านั้น)

ในกรณีที่คุณต้องการเปลี่ยนแปลงระบบล๊อคป้องกันเด็ก สัญลักษณ์อักษร 'L' จะกระพริบทุก ๆ 2

วินาทีในหน้าจอแสดงผลพร้อมบอกเวลาที่เหลือ นั่นหมายถึงเครื่องจะถูกปลดล๊อคทันทีที่เวลาในจอแสดงผลสิ้นสุดลง

วิธีปลดระบบล๊อคป้องกันเด็ก

- ในกรณีที่มีการตั้งโปรแกรมระบบล๊อคป้องกันเด็ก ให้กดปุ่ม 'Function' ค้างไว้แล้วกดปุ่ม 'Course' ตาม เพื่อปลดระบบล๊อค

แผงควบคุมการทำงาน

สำหรับรายละเอียดเพิ่มเติม โปรดดูที่แผงควบคุมการทำงานของเครื่องซักผ้าของท่าน

➤ ปุ่มเปิด/ปิดเครื่อง



กดปุ่มนี้หนึ่งครั้งเพื่อเริ่มใช้งาน
กดอีกครั้งเพื่อปิดเครื่อง

➤ ปุ่มเริ่มทำงาน/หยุดชั่วคราว



ใช้เพื่อเริ่มทำงานหรือหยุดทำงานชั่วคราว
ในการเปลี่ยนโปรแกรมการซักระหว่างการทำงาน ใ้กดปุ่มนี้เพื่อหยุด
และกดอีกครั้งเพื่อเริ่มการทำงานอีกครั้งหลังจากเปลี่ยนโปรแกรมแล้ว

➤ ปุ่มตั้งเวลาการทำงาน



ทางเลือก

กดปุ่มนี้เมื่อต้องการตั้งเวลาซักล่วงหน้า

➤ ปุ่มเลือกระบบการซัก



ทุกครั้งทีกดปุ่มนี้ โปรแกรมการซักจะเปลี่ยนไประหว่าง

FUZZY (ปกติ) → BLANKET (ผ้าห่ม) → SPEEDY (รวดเร็ว) → WOOL (ผ้าขนสัตว์) → Eco+ (โปรแกรมซักประหยัด) ทางเลือก → FUZZY (ปกติ)

➤ ปุ่มเลือกการทำงาน



ทุกครั้งทีกดปุ่มนี้ การทำงานจะเปลี่ยนไประหว่าง SOAK, WASH, RINSE, SPIN (แช่ ซัก ล้างน้ำ บั่น) → WASH (ซัก) → RINSE (ล้างน้ำ) → SPIN (บั่น) → WASH&RINSE (ซักและล้างน้ำ) → RINSE&SPIN (ล้างน้ำและบั่น) → WASH,RINSE,SPIN (ซัก ล้างน้ำ บั่น)

➤ ปุ่มเลือกระดับน้ำ



เลือกระดับน้ำตามปริมาณผ้าที่บรรจุ

MED (ปานกลาง) → HIGH (สูง) → EXTRA LOW (ต่ำพิเศษ) → LOW (ต่ำ)

➤ ปุ่มเลือกน้ำเข้า



ทางเลือก

เมื่อกดปุ่มนี้ จะเป็นการเลือกประเภทของน้ำดังนี้

COLD (เย็น) → COLD + HOT (เย็น + ร้อน) → HOT (ร้อน) → COLD (เย็น)

➤ ไฟแสดงสถานะเวลาการทำงานที่เหลืออยู่

ทางเลือก

ไฟแสดงสถานะแสดงเวลาการทำงานที่เหลืออยู่ (หน่วยเป็นนาที) ของวงจรการซักแต่ละวงจร

เมื่อสิ้นสุดวงจร ไฟจะดับลงโดยอัตโนมัติ

ขั้นตอนการซัก

การเริ่มต้นการซัก ควรตรวจสอบสิ่งต่อไปนี้
ก่อนนำเข้าเซ탁บู๊ทก่อนและเปิดออก เช็บบปลั๊กเครื่องซักผ้า ตรวจสอบ
ให้แน่ใจว่าวางท่อน้ำทิ้งลงแล้ว (ในกรณีไม่มีเครื่องสูบน้ำทิ้ง)

ใส่ผ้าที่ต้องการซักเข้าเครื่อง และเติมผงซักฟอก
ไปรูดน้ำใจไม่ให้บรรจุมากเกินไป โขผงซักฟอกที่เหมาะสม
กับผ้าที่จะซัก

➤ โปรแกรมซักปกติ



เลือกโปรแกรมการซักที่ดีที่สุดให้โดยอัตโนมัติ

1. กดปุ่มเปิด/ปิดเครื่อง เพื่อ "เปิด"
2. กดปุ่มเริ่มทำงานหยุดทำงานชั่วคราว
เครื่องจะเลือกระดับน้ำให้โดยอัตโนมัติ
ตามด้วยการซัก การล้างน้ำ และการปั่น
หากท่านต้องการหยุดชั่วคราว ให้กดปุ่มเริ่มทำงานหยุดทำงานชั่วคราว
อีกครั้ง ท่านสามารถเปลี่ยนโปรแกรมการซักได้เมื่อหยุดเครื่องไว้ชั่วคราว
3. ปิดฝาถังซัก

➤ โปรแกรมผ้าขนสัตว์



1. กดปุ่มเปิด/ปิดเครื่อง เพื่อ "เปิด"
2. กดเลือกโปรแกรมสามครั้ง
3. กดปุ่มเริ่มทำงานหยุดทำงานชั่วคราว
การซัก การล้างน้ำ และการปั่นจะเริ่มต้น
หากท่านต้องการหยุดชั่วคราว ให้กดปุ่มเริ่มทำงานหยุดทำงานชั่วคราว
อีกครั้ง ท่านสามารถเปลี่ยนโปรแกรมการซักได้เมื่อหยุดเครื่องไว้ชั่วคราว
4. ปิดฝาถังซัก

ข้อควรระวัง . . .

- อย่าใช้ผ้าที่มีความร้อนเกิน 30 องศาเซลเซียสในการซักผ้าขนสัตว์
- ดูฉลากการดูแลรักษาที่ติดอยู่บนเสื้อผ้าเพื่อศึกษาข้อมูลในการซัก
- ติดกระดุมและกลีบदानนอกเข้าด้านในก่อนทำการซัก
- ใช้ผงซักฟอกที่ระบุไว้ในการซักผ้า
- เสื้อผ้าที่จะซักมีความสกปรกมาก ให้แช่ผ้าในน้ำอุ่นประมาณ 10 นาที
ก่อนกดปุ่มเลือกโปรแกรมการซักผ้าขนสัตว์ ทั้งนี้เพื่อเพิ่มประสิทธิภาพ
ในการซัก

➤ โปรแกรมซักผ้าห่ม



1. กดปุ่มเปิด/ปิดเครื่อง เพื่อ "เปิด"
2. กดเลือกโปรแกรมหนึ่งครั้ง
3. กดปุ่มเริ่มทำงานหยุดทำงานชั่วคราว
เครื่องจะเลือกระดับน้ำให้โดยอัตโนมัติ
ตามด้วยการซัก การล้างน้ำ และการปั่น
หากท่านต้องการหยุดชั่วคราว ให้กดปุ่มเริ่มทำงานหยุดทำงานชั่วคราว
อีกครั้ง ท่านสามารถเปลี่ยนโปรแกรมการซักได้เมื่อหยุดเครื่องไว้ชั่วคราว
4. ปิดฝาถังซัก

➤ โปรแกรมการซักรวดเร็ว



เนื่องจากการซักกระทำอย่างรวดเร็ว
จึงเป็นการซักที่เหมาะสมสำหรับผ้าที่มี
คราบสกปรกน้อย

1. กดปุ่มเปิด/ปิดเครื่อง เพื่อ "เปิด"
2. กดเลือกโปรแกรมสองครั้ง
3. กดปุ่มเริ่มทำงานหยุดทำงานชั่วคราว
เครื่องจะเลือกระดับน้ำให้โดยอัตโนมัติ
ตามด้วยการซัก การล้างน้ำ และการปั่น
หากท่านต้องการหยุดชั่วคราว ให้กดปุ่มเริ่มทำงานหยุดทำงานชั่วคราว
อีกครั้ง ท่านสามารถเปลี่ยนโปรแกรมการซักได้เมื่อหยุดเครื่องไว้ชั่วคราว
4. ปิดฝาถังซัก

➤ โปรแกรมซักประหยัด+



1. กดปุ่ม พาวเวอร์ 'Power' เพื่อเปิดเครื่อง
2. กดปุ่มเลือกโปรแกรม 4 ครั้ง
3. กดปุ่ม เริ่ม/พัก 'Start/Hold'
ระบบน้ำจะถูกเลือกโดยอัตโนมัติ
เครื่องจะทำการซัก ล้าง ปั่น ตามลำดับ
ถ้าต้องการหยุดชั่วคราว กดปุ่ม เริ่ม/พัก อีกครั้งหนึ่ง
และสามารถเปลี่ยนโปรแกรมได้เมื่อเครื่องหยุดแล้ว
4. ปิดฝา

➤ โปรแกรมตั้งเวลาการทำงาน










เลือกโปรแกรมนี้นี้เมื่อท่านต้องออกไปทำธุระนอกบ้านหรือทำงานอื่น

1. กดปุ่มเปิด/ปิดเครื่อง เพื่อ "เปิด"
2. กดปุ่มตั้งเวลาการทำงานหนึ่งครั้ง
ท่านอาจเปลี่ยนเวลารองตั้งได้โดยใช้ปุ่มเดียวกันนี้
(จาก 3 ชั่วโมง ถึง 18 ชั่วโมง)
3. กดปุ่มเริ่มทำงานหยุดทำงานชั่วคราว และเติมผงซักฟอกลงในถังซักตาม
ปริมาณที่เหมาะสม
4. ปิดฝาถังซัก
การซักจะเสร็จสิ้นตามเวลาที่ท่านตั้งไว้

การเลือกการทำงานเฉพาะอย่าง

โปรแกรมการซักแต่ละโปรแกรมจะเปลี่ยนแปลงตามการเลือกของท่านเอง

ตัวอย่าง: หากท่านต้องการเลือกโปรแกรมการซักเร็วสุด ให้กดปุ่มเปิด/ปิดเครื่อง - เลือกโปรแกรมซักเร็ว - การซัก - และกดปุ่มเริ่มทำงานหยุดทำงานชั่วคราว

 <p>หนึ่งครั้ง</p>	<p>ฟังก์ชันแห้งผ้า (รวมการซัก ล้างน้ำ บั่น (WASH, RINSE, SPIN)) กดปุ่มเปิด/ปิด เลือกโปรแกรม(กดปุ่มโปรแกรม) → FUZZY (ซักปกติ), BLANKET (ผ้าห่ม), SPEED (ซักเร็ว), WOOL (ผ้าขนสัตว์), Eco+ (โปรแกรมซักประหยัด) <u>ทางเลือก</u> กดปุ่มเลือกการทำงานหนึ่งครั้ง กดปุ่มเริ่มต้น/หยุดทำงานชั่วคราวหนึ่งครั้ง เครื่องจะเลือกระดับน้ำให้โดยอัตโนมัติตามด้วยการซัก ล้างน้ำ และการบั่น</p>
 <p>สองครั้ง</p>	<p>Drip Dry Only (Wrinkle-Free Dry) กดปุ่ม Function กดปุ่ม เริ่ม/พัก 'Start/Hold' โปรแกรม Drip Dry สามารถซักเสื้อผ้าของคุณอย่างมีประสิทธิภาพโดยที่เสื้อผ้าของคุณจะเกิดการยับน้อยที่สุด อาจมีน้ำหลงเหลืออยู่บ้าง ทั้งนี้ระบบการบั่นแห้งไม่ได้ถูกใช้งาน</p>
 <p>สองครั้ง</p>	<p>ซักอย่างเดียว กดปุ่มเปิด/ปิด กดปุ่มเลือกการทำงานสองครั้ง กดปุ่มเริ่มต้น/หยุดทำงานชั่วคราวหนึ่งครั้ง การซักดำเนินไปเป็นเวลา 18 นาที เมื่อกดปุ่มเลือกการทำงานในระหว่างการซัก เวลาการซักจะเปลี่ยนไปมาระหว่างรอบละ 3 นาที ถึงรอบละ 25 นาที</p>
 <p>สามครั้ง</p>	<p>ล้างน้ำอย่างเดียว กดปุ่มเลือกการทำงานสามครั้ง กดปุ่มเริ่มต้น/หยุดทำงานชั่วคราวหนึ่งครั้ง การล้างน้ำจะดำเนินไปเป็นเวลา 15 นาที เมื่อกดปุ่มเลือกการทำงานในระหว่างการล้างน้ำ เวลาการล้างน้ำจะเปลี่ยนไปมาระหว่างรอบละ 1 ครั้ง และรอบละ 5 ครั้ง</p>
 <p>สี่ครั้ง</p>	<p>บั่นอย่างเดียว กดปุ่มเลือกการทำงานสี่ครั้ง กดปุ่มเริ่มต้น/หยุดทำงานชั่วคราวหนึ่งครั้ง การบั่นจะดำเนินไปเป็นเวลา 9 นาที เมื่อกดปุ่มเลือกการทำงานในระหว่างการบั่น เวลาการบั่นจะเปลี่ยนไปมาระหว่างรอบละ 5 นาที ถึงรอบละ 11 นาที</p>
 <p>ห้าครั้ง</p>	<p>การซักและล้างน้ำ กดปุ่มเลือกการทำงานห้าครั้ง กดปุ่มเริ่มต้น/หยุดทำงานชั่วคราวหนึ่งครั้ง การซักและการล้างน้ำจะดำเนินไปเป็นเวลา 38 นาที เมื่อกดปุ่มเลือกการทำงานในระหว่างการทำงาน เวลาการล้างน้ำจะเปลี่ยนไปมาระหว่างรอบละ 1 ครั้ง และรอบละ 7 ครั้ง</p>
 <p>หกครั้ง</p>	<p>ล้างน้ำและบั่น กดปุ่มเลือกการทำงานหกครั้ง กดปุ่มเริ่มต้น/หยุดทำงานชั่วคราวหนึ่งครั้ง การล้างน้ำและการบั่นจะเริ่มต้น เมื่อกดปุ่มเลือกการทำงานในระหว่างการทำงาน เวลาการล้างน้ำจะเปลี่ยนไปมาระหว่างรอบละ 1 ครั้ง และรอบละ 5 ครั้ง</p>

การติดตั้งและการบำรุงรักษา

คู่มือเล่มนี้สำหรับการใช้งานโดยทั่วไป

ควรใช้คู่มือการใช้งานตามรุ่นของเครื่องซักผ้าของท่าน

สถานที่ติดตั้ง

อย่าตั้งเครื่องซักผ้าติดผนัง

ควรวางพื้นที่ให้เครื่องซักผ้าห่างจากผนังอย่างน้อย 10 ซม.

ตั้งเครื่องซักผ้าบนพื้นราบที่ไม่ลาดเอียง

หากวางเครื่องซักผ้าบนพื้นที่ไม่สม่ำเสมอหรือไม่แข็งแรง อาจเกิดเสียงรบกวน

หรือการสั่นสะเทือนขึ้นได้ (ความเอียงไม่เกิน 1 องศา)

ปรับขาตั้งเพื่อให้ได้การวางที่ไต่ระดับ

ห้ามตั้งเครื่องซักผ้าใกล้พื้นที่เปียกชื้น

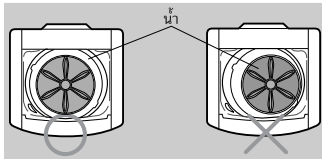
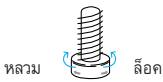
อย่าตั้งเครื่องซักผ้าในห้องที่อบหรือในบริเวณที่อาจถูกฝนสาดโดยตรง ความชื้นอาจทำลายระดับหม้อฉนวนไฟฟ้าอันเป็นสาเหตุให้เกิดอันตรายจากไฟฟ้าช็อตได้ หลีกเลี่ยงการตั้งเครื่องซักผ้าใกล้เครื่องกำเนิดความร้อนหรือแสงแดด ชื้นส่วนพลาสติกหรือไฟฟ้าของเครื่องอาจได้รับผลกระทบจากความร้อนโดยตรง ห้ามตั้งเครื่องซักผ้าใกล้เครื่องทำความร้อน หม้อต้มน้ำ ฯลฯ และอย่าตั้งเครื่องในบริเวณที่แสงแดดส่องถึง

➤ การปรับความสมดุล

- หากตั้งเครื่องซักผ้าไม่ได้ระดับสมดุลกับพื้น เครื่องอาจสั่นมากหรือไม่ทำงาน ดังนั้นโปรดตรวจสอบให้แน่ใจว่าตั้งเครื่องอย่างไรระดับสมดุลแล้ว

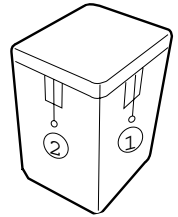
ตรวจสอบว่าเครื่องซักผ้าไต่ระดับได้โดยการตรวจตำแหน่งของลิ้นชัก

- เปิดฝาปิดลิ้นชัก เทน้ำลงในถังจนถึงระดับต่ำกว่าแกนชักเล็กน้อย และปรับขาตั้งเพื่อให้แกนชักอยู่ในตำแหน่งศูนย์กลางดังแสดงในภาพ
- ตั้งเครื่องห่างจากผนังอย่างน้อย 10 ซม.
- ปรับขาตั้งเครื่องเพื่อให้ไต่ระดับ



1. ปรับด้านข้างตามแนวรูก่อน และปรับด้านหน้าไปในทิศทางเดียวกัน
2. หากค้ำไม่อยู่ในระดับจำกัดที่ตั้งไว้ ให้ปรับความยาวของขาตั้ง

ทางเลือก

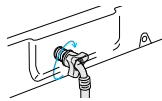


➤ การต่อท่อน้ำเข้า

1. ถอดแฉกแดปเลอร์สำหรับต่อกับท่อน้ำดังรูป

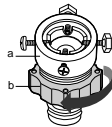


ทางเลือก



5. ต่อปลายอีกด้านของท่อน้ำเข้ากับวาล์วน้ำเข้าที่ด้านหลังของเครื่องซักผ้า ขึ้นน็อตตามเข็มนาฬิกาจนสุด

2. ก่อนอื่น ใช้ไขควงหัวแฉกคลายน็อตสี่ตัวที่ถอดแฉกแดปเลอร์ จากนั้น จึงถอดแฉกแดปเลอร์และขันส่วน (b) โดยหมุนตามลูกศร เพื่อให้มีช่องว่างห่างกัน 5 มม.

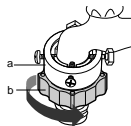


ทางเลือก

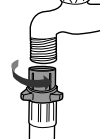


- 5-1. ต่อปลายอีกด้านของท่อน้ำเข้ากับวาล์วน้ำเข้าที่ด้านบนของเครื่องซักผ้า ขึ้นน็อตตามเข็มนาฬิกาจนสุด

3. ถอดแฉกแดปเลอร์เข้ากับก๊อกน้ำโดยขันน็อตให้แน่น จากนั้น หมุนชิ้นส่วน (b) ตามลูกศร และวางชิ้นส่วน (a) และ (b) ไว้ด้วยกัน

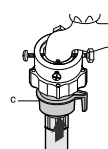


ทางเลือก



- หากหัวก๊อกเป็นแบบเกลียว จะสามารถขันเกลียวท่อน้ำเข้ากับหัวก๊อกได้ดังภาพ

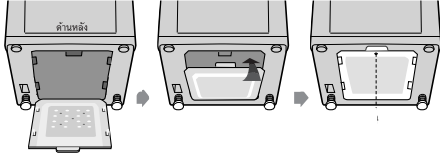
4. ต่อก่อนน้ำเข้ากับแฉกแดปเลอร์ดึงชิ้นส่วน (c) ของท่อน้ำลงเมื่อขันส่วน (c) คลายตัว ท่อจะต่อเข้ากับแฉกแดปเลอร์โดยอัตโนมัติ และมีเสียง 'คลิก' ดังขึ้น



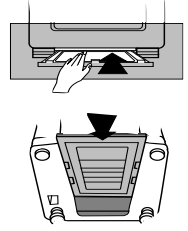
ข้อสังเกต หลังจากต่อก่อนน้ำเข้าเสร็จแล้ว หากมีน้ำรั่วออกจากท่อ ให้ต่อท่อใหม่ตามขั้นตอนเดิม
ใช้หัวท่อน้ำเข้าประเภทที่เหมาะสมกับก๊อกน้ำ
ในกรณีที่มีหัวท่อน้ำเข้าใหญ่เกินไป ให้ถอดแหวนประกบท่อออก แล้วจึงต่อหัวท่อน้ำเข้ากับแฉกแดปเลอร์

➤ วิธีประกอบแผ่นกันหนู ทางเลือก

ค้นคว้าเครื่องเสียงเล็กน้ยแล้วยกภาคเก็บเสียงขึ้นจนได้ยินเสียงดังคลิกสุดท้ายขึ้นน็อดยึดติดกับฐาน ดังภาพ



1. ใส่แผ่นกันหนูเข้าไปในช่องใต้เครื่องทางด้านหลัง
2. หากใส่ยาก ให้ยกเครื่องตะแคงเล็กน้อย แล้วจึงใส่เข้าไป



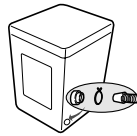
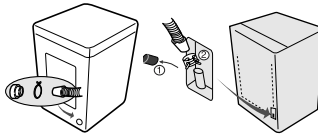
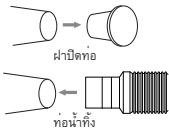
➤ ประเภทที่มีเครื่องสูบน้ำ ทางเลือก

ถอดฝาปิดท่อน้ำแล้วต่อกับท่อน้ำทิ้ง

อย่าลืมต่อท่อน้ำทิ้งเข้ากับที่ต่อท่อน้ำทิ้งที่ด้านหลังของเครื่องให้แน่น

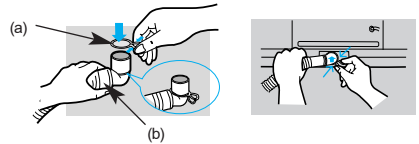
อย่าลืมต่อท่อน้ำทิ้งเข้ากับที่ต่อท่อน้ำทิ้งที่ด้านข้างของเครื่องให้แน่น

ตั้งท่อน้ำทิ้งให้อยู่ในตำแหน่งสูงจากพื้น 90-100 ซม.



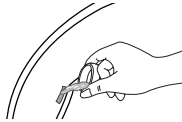
➤ การต่อท่อน้ำทิ้ง ทางเลือก

หลังจากถอดแหวนต่อ (a) ใส่หัวต่อท่อน้ำทิ้ง (b) เข็มที่ช่องต่อท่อน้ำ



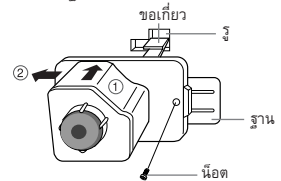
➤ การเติมน้ำยาปรับผ้านุ่ม ทางเลือก

- เมื่อเติมน้ำยาปรับผ้านุ่มในปริมาณที่เหมาะสม (ทำครั้งเดียว) ลงในช่องใส่น้ำยาปรับผ้านุ่มแล้ว น้ำยาจะไหลเข้าสู่การซักน้ำครั้งสุดท้ายโดยอัตโนมัติ
- ห้ามเติมผงซักฟอก น้ำยาฟอกผ้าขาว หรือเบ่งลงในช่องเติมน้ำยาปรับผ้านุ่ม
- อย่าใช้น้ำยาปรับผ้านุ่มมากเกินไป เพราะอาจทำให้ได้ผลลัพธ์ที่ไม่น่าพอใจ
- อย่าเปิดฝาลังระหว่างวงจรปั่น หากใส่น้ำยาปรับผ้านุ่มเร็วเกินไป ประสิทธิภาพของน้ำยาอาจลดลง
- อย่าทิ้งน้ำยาปรับผ้านุ่มไว้ในช่องใส่น้ำยานานเกินไป เพราะน้ำยาอาจแข็งตัวได้



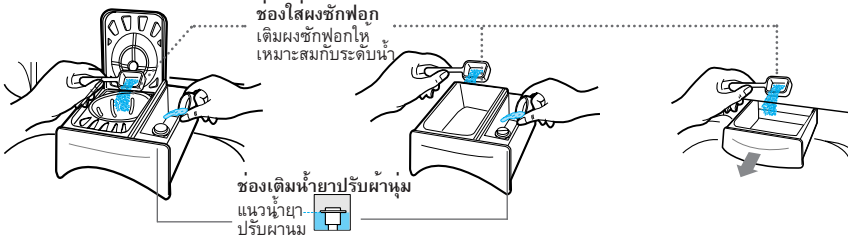
➤ การประกอบขาตั้ง ทางเลือก

1. ตรวจสอบขาตั้งทั้ง 4 ขา (หน้า-ขวา หน้า-ซ้าย หลัง-ขวา หลัง-ซ้าย)
2. เอนเครื่องซักรีดไปที่ด้านหลัง
3. ไขข้อยาวของขาตั้งเข้ากับข้อย่อยที่ฐานเครื่อง
4. ดันขาตั้งเข้าไปตามทิศทางลูกศร จนเสียงดัง "คลิก"
5. ทายสุดจึงใส่ขาทั้งหมดเข้ากับฐานด้วยยึดด้วยน็อด ดังภาพ



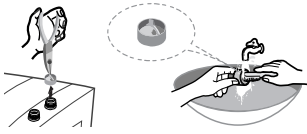
➤ การเติมผงซักฟอก ทางเลือก

1. เปิดกล่องใส่ผงซักฟอก โดนดึงออกจากทิศทางลูกศรดังภาพ จากนั้นใส่ผงซักฟอกลงในกล่อง
2. ใส่ผงซักฟอกในปริมาณที่เหมาะสมเพียงครั้งเดียว และเกลี่ยให้ทั่วเพื่อป้องกันผงซักฟอกตกลงจากกล่อง

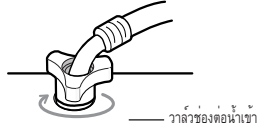


ข้อควรระวัง : หากเติมน้ำยาปรับผ้านุ่มสูงเกินกว่าแนว น้ำยาอาจล้นได้ทุกเมื่อ

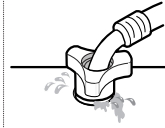
➤ เครื่องกรองช่องต่อหน้าเข้า



1. ดึงเครื่องกรองออกแล้วล้างให้สะอาด



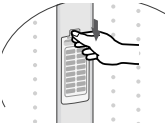
2. ดันเครื่องกรองเข้าและต่อท่อเข้ากับวาล์วของช่องต่อหน้าเข้าให้แน่น



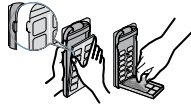
3. ตรวจสอบการรั่วซึม และขันช่องต่อท่อน้ำให้แน่นขึ้น

➤ การทำความสะอาดตู้กรอง ควรทำความสะอาดตู้กรองบ่อยๆ เพื่อรักษาความสะอาดของแหวนปะเก็น

(ทางเลือก)



1. ผลักส่วนบนของตู้กรองแล้วดึงออก



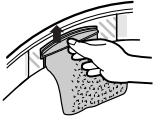
2. เปิดผ้าครอบดังกล่าว



3. ทำความสะอาดตู้กรอง



4. ปิดผ้าครอบและใส่ส่วนล่างของตู้กรองไว้ในถังก่อน จากนั้นจึงดึงกรองเขาไปจนได้ยินเสียงดัง "คลิก"



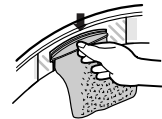
1. ดึงขึ้นและดึงตู้กรองออก



2. จัดเศษสกปรกออกจากตู้กรอง



3. ทำความสะอาดตู้กรอง

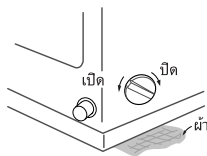


4. สวมตู้กรองกลับ

➤ การทำความสะอาดเครื่องกรอง

(ทางเลือก)

1. รองเศษผ้าใต้เครื่องกรองเพื่อกันพื้นเปียก
2. หมุนเครื่องกรองทวนเข็มนาฬิกาและดึงเครื่องกรองออก
3. ซักทำความสะอาด และใส่เครื่องกรองกลับคืน หมุนตามเข็มนาฬิกาจนล็อกเข้าที่



(ประเภทที่มีเครื่องสูบลม)

1. รองเศษผ้าใต้เครื่องกรองเพื่อกันพื้นเปียก
2. หมุนฝาปิดเครื่องกรองไปทางซ้าย
3. ดึงเครื่องกรองออก และซักทำความสะอาด
4. ประกอบกลับตามลำดับตรงข้าม



การแก้ปัญหาเบื้องต้น

➤ เครื่องซักผ้าไม่ทำงาน

- เปิดก๊อกน้ำหรือยัง?
- เสียบปลั๊กเครื่องซักผ้าหรือยัง?
- ไฟดับหรือไม่?
- น้ำประปาแรงพอหรือไม่?



➤ น้ำไม่ไหลเข้าถัง

- เปิดก๊อกน้ำหรือยัง?
- น้ำประปาไหลหรือไม่?
- ท่อน้ำเข้าหรือท่อต่อก๊อกน้ำอุดตันหรือไม่?
- น้ำในก๊อกเป็นน้ำแข็งหรือไม่?
- หากน้ำไม่ไหลเข้าเครื่องภายใน 1 ชั่วโมง เสียงเตือนจะดังขึ้น และไฟแสดงเวลาที่เหลืออยู่จะปรากฏข้อความ "4E"



➤ น้ำไม่ระบายออกจากถังซัก

- วางท่อน้ำทิ้งบนพื้นแล้วหรือไม่? (กรณีไม่มีชั้น)
- ท่อน้ำทิ้งจับต่าเป็นน้ำแข็งหรือไม่?
- ท่อน้ำทิ้งอุดตันหรือไม่?
- หากน้ำไม่ระบายออกภายใน 6 นาที เสียงเตือนจะดังขึ้น และไฟแสดงเวลาที่เหลืออยู่จะปรากฏข้อความ "5E"



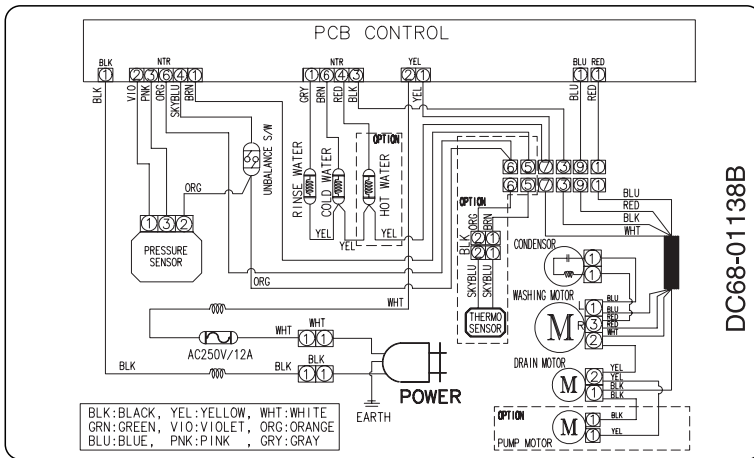
➤ การปั่นไม่ทำงาน

- เสื่อผ้าในเครื่องกระจายตัวอย่างทั่วถึงหรือไม่?
- ตั้งเครื่องซักผ้าบนพื้นราบได้ระดับหรือไม่?



➤ น้ำล้น

- เครื่องเดิมหนักอีกครั้งหลังจากปั่นแห้ง
- หากสัญญาณแสดงข้อผิดพลาดยังคงปรากฏอยู่ โปรดติดต่อศูนย์บริการ



หากจำเป็นต้องติดต่อศูนย์บริการ

หากมีปัญหาใดๆ กับผลิตภัณฑ์ของท่าน โปรดติดต่อศูนย์บริการใกล้บ้านได้ตลอดเวลา
โปรดแจ้งชื่อ ที่อยู่ และหมายเลขโทรศัพท์ของท่าน



ข้อกำหนดรายละเอียด

อัตราการใช้ไฟ	การซัก	550W	ระดับน้ำมาตรฐาน	สูง	90 ลิตร
	การปั่น	310W		กลาง	80 ลิตร
ขนาด (มม.)	กว้าง 630 x ลึก 700 x สูง 1020			ต่ำ	70 ลิตร
				ต่ำสุด	57 ลิตร
น้ำหนัก	49 กก.			ต่ำพิเศษ	42 ลิตร
แรงดันน้ำ	0.05~0.78 MPa (0.5 ~ 8.0 kg · f/cm ²)		ปริมาณการใช้น้ำ		230 ลิตร
ประเภทการซัก	ประเภทหมุน		ความเร็วการหมุนของแกนซัก		105 รอบต่อนาที