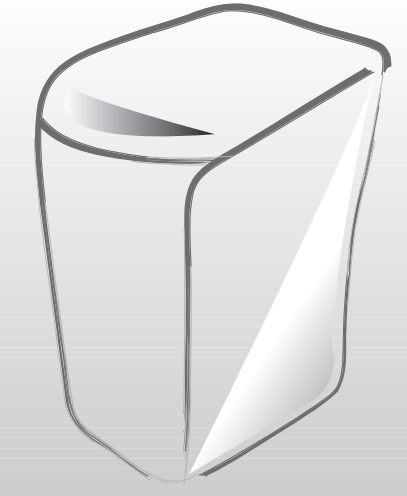


คู่มือการใช้งานเครื่องซักผ้า



กรุณาอ่านคู่มือการใช้งานเล่มนี้อย่างละเอียด เพื่อศึกษาการใช้งานของเครื่อง และควรเก็บรักษาไว้เป็นอย่างดี

คุณสมบัติ	1
ความปลอดภัยในการใช้งาน	2
ส่วนประกอบของเครื่องซักผ้า	3
แผนผังการทำงานของเครื่อง	4
ขั้นตอนการซัก	5
โปรแกรมซักปกติ.....	5
โปรแกรมซักผ้าห่ม	5
โปรแกรมการซักรวดเร็ว	5
โปรแกรมผ้าขนสัตว์.....	5
โปรแกรมตั้งเวลาการทำงาน	6
การเลือกการทำงานเฉพาะอย่าง	6
การติดตั้งและบำรุงรักษา	7
สถานที่ติดตั้ง	7
การปรับความสมดุล.....	7
การต่อท่อน้ำเข้า	7
วิธีประกอบแผ่นกันหมุน	8
ประเภทที่มีเครื่องสูบน้ำ	8
การต่อท่อน้ำทิ้ง	8
การเติมน้ำยาปรับผ้านุ่ม.....	8
การประกอบขาตั้ง	8
การเติมผงซักฟอก	8
เครื่องกรองช่องต่อท่อน้ำเข้า	9
การทำความสะอาดถุงกรอง	9
การทำความสะอาดเครื่องกรอง	9
การแก้ปัญหาเบื้องต้น	10
ข้อกำหนดรายละเอียด	

คู่มือเล่มนี้สำหรับการใช้งานโดยทั่วไป
ควรใช้คู่มือการใช้งานตามรุ่นของเครื่องซักผ้าของท่าน

การควบคุมด้วยระบบชักรอก

- การควบคุมด้วยระบบชักรอกทำงานโดยเลือกโปรแกรมการชักที่ดีที่สุด โดยการตรวจจับปริมาณผ้าที่บรรจุได้ราวกับเครื่องจักรปัญญาประดิษฐ์

ผ้าใส

ทางเลือก

- ผ้าใสคือแนวคิดใหม่ในการแก้ปัญหาคำสั่งการดูการทำงานภายในของเครื่องซักผ้าของผู้ใช้ในขณะที่ใช้งาน ดังนั้น เมื่อเครื่องกำลังทำงาน ท่านจึงสามารถตรวจสอบขั้นตอนการชักภายในเครื่องได้ จากการมองผ่านผ้าใสนี้

แกนซัก

ทางเลือก

- แกนซักช่วยให้ผ้าและผงซักฟอกละลายเพื่อซึมผ่านผ้าได้อย่างมีประสิทธิภาพ ทั้งในขณะที่เพิ่มพลังซักของน้ำเพื่อทำความสะอาดผ้าปริมาณมากที่มีความสกปรกมาก และช่วยป้องกันการฉีกขาดและการสึกหรอของผ้า

พลังน้ำแบบน้ำตก

- พลังน้ำแบบน้ำตกจะฉีดน้ำจากภายในแกนซักเป็นคลื่นลดทอนด้วยแรงดันกลับเต็มกำลังจากถังซัก ซึ่งจะดันผ้าทุกชิ้นลอยเหนือน้ำให้จมลงใต้อีก น้ำพลังน้ำแบบน้ำตกนี้เองที่ช่วยให้เครื่องซักผ้าสามารถซักผ้าปริมาณมากที่มีความสกปรกมากได้อย่างมีประสิทธิภาพ เช่น กางเกงยีนส์ และผ้าห่ม

ถุงกรองมหัศจรรย์

- ถุงกรองมหัศจรรย์ที่เป็นเอกลักษณ์เฉพาะตัวนี้ช่วยให้มั่นใจได้ว่าเศษฝุ่นผงทั้งหลายภายในถังซักจะถูกกักเก็บได้หมดจด เพื่อให้ได้คุณภาพการกรองสูงสุด ให้ผลการซักที่สะอาดอย่างมีประสิทธิภาพตลอดไป

ช่องเติมน้ำยาปรับผ้านุ่ม

- ช่องเติมน้ำยาปรับผ้านุ่มจะถ่ายน้ำยาปรับผ้านุ่มเข้าสู่เครื่องตามเวลาที่เหมาะสมเมื่อถึงขั้นตอนการชักรอกครั้งสุดท้าย

ความปลอดภัยในการใช้งาน

ข้อควรระวังเพื่อความปลอดภัยต่อไปนี้มีจุดประสงค์เพื่อป้องกันอันตรายและความเสียหายนอกเหนือความคาดหมาย โดยการช่วยแนะนำวิธีการใช้งานที่ปลอดภัยอย่างเหมาะสม

เมื่อใช้Narron ในการซัก โปรดตรวจสอบให้แน่ใจว่าความร้อนของน้ำไม่เกิน 50 องศาเซลเซียส

- ชิ้นส่วนที่เป็นพลาสติกอาจได้รับความเสียหายหรือบิดเบี้ยว และอาจเกิดไฟฟ้าช็อตหรือการลู่ไหม้ขึ้นได้

คำเตือน

ควรปฏิบัติตามคู่มือการใช้งานอย่างเคร่งครัด มิเช่นนั้นอาจก่อให้เกิดอุบัติเหตุร้ายแรง หรือการบาดเจ็บขั้นรุนแรงได้

ห้ามใช้สายไฟที่ชำรุดหรือเต้านี้อายุที่หมดอายุ
- อาจเป็นสาเหตุทำให้เกิดไฟฟ้าช็อตหรือไฟไหม้ได้

อย่าจับหรือดึงสายไฟขณะที่มือเปียกน้ำ
- อาจเป็นสาเหตุทำให้เกิดไฟฟ้าช็อตหรือไฟไหม้ได้

ระวังอย่าให้สายไฟบิดงอหรือของหนักทับสายไฟ
- อาจเป็นสาเหตุทำให้เกิดไฟฟ้าช็อตหรือไฟไหม้ได้

อย่าติดตั้งเครื่องซักผ้าใกล้เครื่องกำเนิดความร้อน และห้ามวางเทียนหรือบุหรี่ที่จุดแล้วบนเครื่อง
- อาจเป็นสาเหตุทำให้เกิดไฟไหม้ได้

ห้ามถอด ซ่อมแซม หรือแก้ไขเครื่องด้วยตนเอง
- เมื่อท่านจำเป็นต้องซ่อมแซมเครื่อง โปรดติดต่อตัวแทนศูนย์บริการ มิฉะนั้น อาจเป็นสาเหตุทำให้เกิดไฟฟ้าช็อตหรือไฟไหม้ได้

ระหว่างการใช้งาน ห้ามสอดมือหรือวางของที่เป็นโลหะใต้เครื่องซักผ้า
- ท่านอาจได้รับบาดเจ็บจากแผ่นควบคุมการปั่นที่อยู่ใต้เครื่องได้

อย่าเข้าใกล้ถังซักเมื่อน้ำท่วมถึงส่วนล่างของเครื่องซักผ้า
- อาจเป็นสาเหตุทำให้เกิดไฟฟ้าช็อตได้ โปรดรองน้ำออกหมดแล้ว

อย่านำผ้าที่เปื้อนคราบเชื้อเพลิง เบนซิน หรือแอลกอฮอล์ ไล่ลงในเครื่อง และวางวัตถุไวไฟเหล่านั้นให้ห่างจากเครื่องซักผ้า
- อาจเป็นสาเหตุทำให้เกิดการระเบิดหรือไฟไหม้ได้

ระหว่างการปั่น อย่านอนหรือลงไปจนถึงปั่น
- มือของท่านอาจได้รับบาดเจ็บ หากท่านเปิดฝากลังซักแล้วเครื่องไม่หยุดทำงานภายใน 15 วินาที โปรดติดต่อตัวแทนศูนย์บริการทันที

ข้อควรระวัง

ควรปฏิบัติตามคู่มือการใช้งานนี้ มิฉะนั้นอาจเกิดความเสียหายหรือการบาดเจ็บเล็กน้อยได้

อย่าติดตั้งเครื่องซักผ้าในบริเวณที่เปียกชื้นหรือภายนอกอาคารที่อาจถูกฝนสาดได้
- อาจเป็นสาเหตุทำให้เกิดไฟฟ้าช็อตหรือไฟไหม้ได้

โปรดถอดสายไฟออกทุกครั้งเมื่อเลิกใช้งาน
- อาจเป็นสาเหตุทำให้เกิดไฟฟ้าช็อตหรือไฟไหม้ได้

หากมีฝุ่นหรือน้ำติดอยู่ที่ปลั๊กไฟหรือส่วนที่เป็นโลหะของปลั๊ก ให้ปิดฝุ่นหรือเช็ดน้ำออกจนหมด
- อาจเป็นสาเหตุทำให้เกิดไฟฟ้าช็อตหรือไฟไหม้ได้

อย่าให้เด็กขงงอกดูในเครื่องซักผ้า
- หากเด็กตกลงไปในเครื่องซักผ้า อาจเป็นอันตรายถึงชีวิตได้

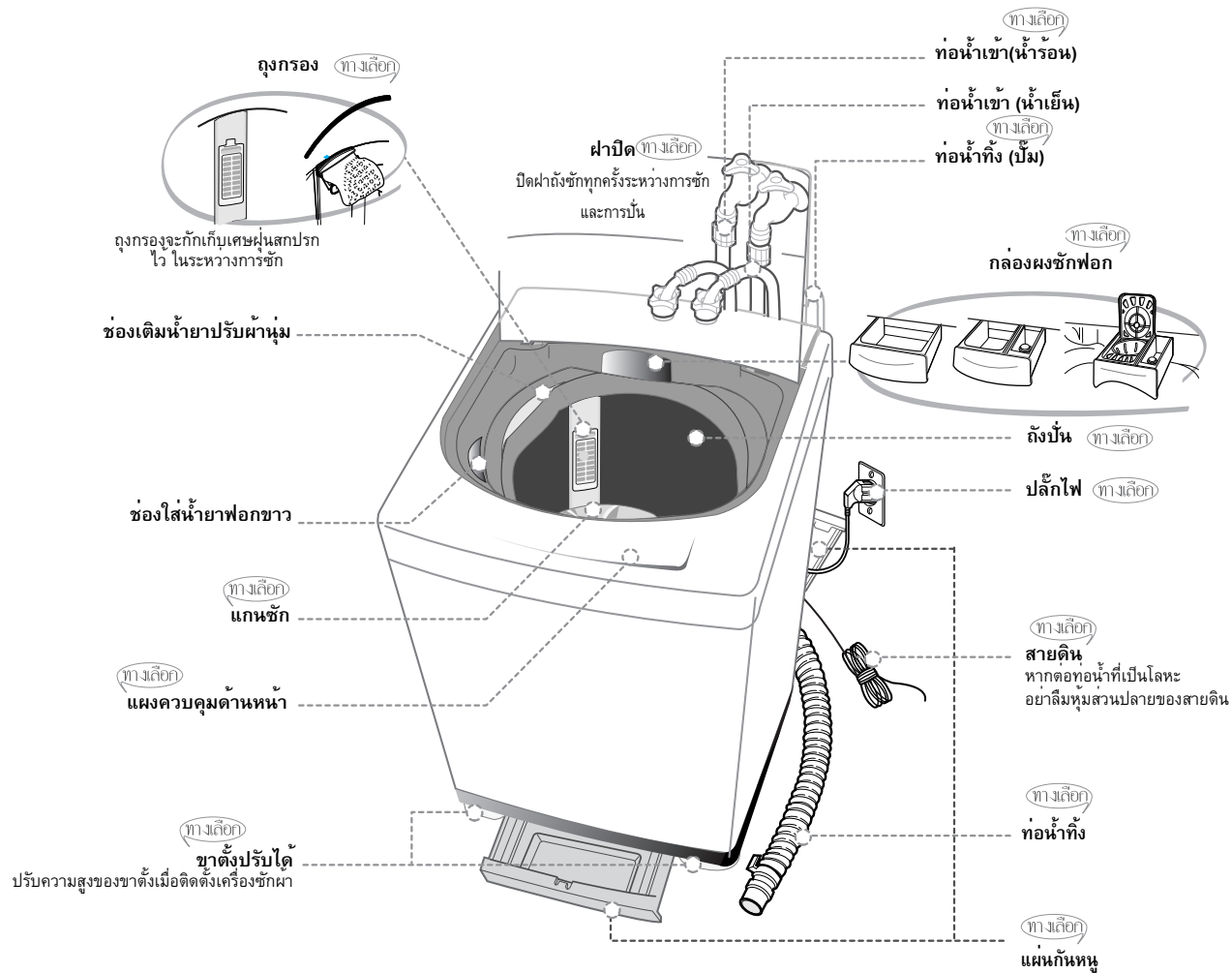
หากมีเหตุการณ์ก่อกวนหรือช๊ว้เกิดขึ้น ให้ระบายถ่ายเทอากาศในพื้นที่ และอย่าจับปลั๊กไฟเด็ดขาด
- อาจเป็นสาเหตุทำให้เกิดไฟฟ้าช็อตหรือไฟไหม้ได้หากเกิดประกายไฟ

หากสังเกตเห็นว่ามีสิ่งผิดปกติเกิดขึ้นกับเครื่องซักผ้า เช่น เสียงดังผิดปกติ มีกลิ่นไหม้หรือควัน ให้ถอดปลั๊กออกทันทีและติดต่อตัวแทนศูนย์บริการ
- อาจเป็นสาเหตุทำให้เกิดไฟฟ้าช็อตหรือไฟไหม้ได้

อย่าดัดหน้าทำความสะอาดชิ้นส่วนต่างๆ ของเครื่องซักผ้าโดยตรง
- อายุการใช้งานของเครื่องอาจสั้นลง และยังเป็นสาเหตุให้เกิดไฟฟ้าช็อตหรือไฟไหม้ได้

อย่าเสียบปลั๊กเครื่องใช้ไฟฟ้าหลายเครื่องในเต้าเสียบเดียว
- อาจเป็นสาเหตุทำให้เกิดไฟไหม้ได้เนื่องจากความร้อนสูงเกินไป

อย่าใช้เหล็กแหลมหรือเข็มกดปุ่มเครื่อง
- อาจเป็นสาเหตุทำให้เกิดไฟฟ้าช็อตหรือไฟไหม้ได้



คู่มือเล่มนี้สำหรับผู้ใช้ในภาษาไทย
การใช้อุปกรณ์ในภาษาอื่นของเครื่องซักผ้าของทาง

ส่วนประกอบของเครื่องซักผ้า

แผงควบคุมการทำงาน

สำหรับรายละเอียดเพิ่มเติม โปรดดูที่แผงควบคุมการทำงานของเครื่องซักผ้าของท่าน

➤ ปุ่มเปิด/ปิดเครื่อง



กดปุ่มนี้หนึ่งครั้งเพื่อเริ่มใช้งาน
กดอีกครั้งเพื่อปิดเครื่อง

➤ ปุ่มเริ่มทำงาน/หยุดชั่วคราว



ใช้เพื่อเริ่มทำงานหรือหยุดทำงานชั่วคราว
ในการเปลี่ยนโปรแกรมการซักระหว่างการทำงาน ให้กดปุ่มนี้เพื่อหยุด
และกดอีกครั้งเพื่อเริ่มการทำงานอีกครั้งหลังจากเปลี่ยนโปรแกรมแล้ว

➤ ปุ่มตั้งเวลาการทำงาน



กดปุ่มนี้เมื่อต้องการตั้งเวลาซักล่วงหน้า

➤ ปุ่มเลือกระบบการซัก



ทุกครั้งที่กดปุ่มนี้ โปรแกรมการซักจะเปลี่ยนไประหว่าง
FUZZY (ปกติ) → BLANKET (ผ้าห่ม) → SPEEDY (รวดเร็ว) → WOOL (ผ้าขนสัตว์) → FUZZY (ปกติ)

➤ ปุ่มเลือกการทำงาน

ทุกครั้งที่กดปุ่มนี้ การทำงานจะเปลี่ยนไประหว่าง SOAK, WASH, RINSE, SPIN (แช่ ซัก ล้างน้ำ บั่น) → WASH (ซัก) → RINSE (ล้างน้ำ) → SPIN (บั่น) → WASH&RINSE (ซักและล้างน้ำ) → RINSE&SPIN (ล้างน้ำและบั่น) → WASH,RINSE,SPIN (ซัก ล้างน้ำ บั่น)

➤ ปุ่มเลือกระดับน้ำ



เลือกระดับน้ำตามปริมาณผ้าที่บรรจุ
MED (ปานกลาง) → HIGH (สูง) → EXTRA LOW (ต่ำพิเศษ) → LOW (ต่ำ)

➤ ปุ่มเลือกน้ำเข้า



ทางเลือก

เมื่อกดปุ่มนี้ จะเป็นการเลือกประเภทของน้ำดังนี้
COLD (เย็น) → COLD + HOT (เย็น + ร้อน) → HOT (ร้อน) → COLD (เย็น)

➤ ไฟแสดงสถานะเวลาการทำงานที่เหลืออยู่

ไฟแสดงสถานะแสดงเวลาการทำงานที่เหลืออยู่ (หน่วยเป็นนาที) ของวงจรการซักแต่ละวงจร
เมื่อสิ้นสุดวงจร ไฟจะดับลงโดยอัตโนมัติ

ขั้นตอนการซัก

การเริ่มทำการซัก ควรตรวจสอบสิ่งต่อไปนี้

ดูท่อน้ำเข้าเข้ากับก๊อกน้ำและเปิดก๊อก เสียบปลั๊กเครื่องซักผ้า ตรวจสอบให้แน่ใจว่าวางท่อน้ำทิ้งลงแล้ว (ในกรณีไม่มีเครื่องสูบน้ำทิ้ง)

ใส่ผ้าที่ต้องการซักเข้าเครื่อง และเติมผงซักฟอก

โปรดแน่ใจว่าไม่บรรจุมากเกินไป โชมซิกฟอกที่เหมาะสมกับผ้าที่จะซัก

➤ โปรแกรมซักปกติ



เลือกโปรแกรมการซักที่ดีที่สุดให้โดยอัตโนมัติ

1. กดปุ่มเปิด/ปิดเครื่อง เพื่อ "เปิด"
2. กดปุ่มเริ่มทำงาน/หยุดทำงานชั่วคราว เครื่องจะเลือกระดับน้ำให้โดยอัตโนมัติ ตามด้วยการซัก การล้างน้ำ และการปั่น หากท่านต้องการหยุดชั่วคราว ให้กดปุ่มเริ่มทำงาน/หยุดทำงานชั่วคราวอีกครั้ง ท่านสามารถเปลี่ยนโปรแกรมการซักได้เมื่อหยุดเครื่องไว้ชั่วคราว
3. ปิดฝาถังซัก

➤ โปรแกรมซักผ้าห่ม



1. กดปุ่มเปิด/ปิดเครื่อง เพื่อ "เปิด"
2. กดเลือกโปรแกรมหนึ่งครั้ง
3. กดปุ่มเริ่มทำงาน/หยุดทำงานชั่วคราว เครื่องจะเลือกระดับน้ำให้โดยอัตโนมัติ ตามด้วยการซัก การล้างน้ำ และการปั่น หากท่านต้องการหยุดชั่วคราว ให้กดปุ่มเริ่มทำงาน/หยุดทำงานชั่วคราวอีกครั้ง ท่านสามารถเปลี่ยนโปรแกรมการซักได้เมื่อหยุดเครื่องไว้ชั่วคราว
4. ปิดฝาถังซัก

➤ โปรแกรมการซักรวดเร็ว



เนื่องจากการซักกระทำอย่างรวดเร็ว จึงเป็นการซักที่เหมาะสมสำหรับผ้าที่ทำความสะอาดบ่อย

1. กดปุ่มเปิด/ปิดเครื่อง เพื่อ "เปิด"
2. กดเลือกโปรแกรมสองครั้ง
3. กดปุ่มเริ่มทำงาน/หยุดทำงานชั่วคราว เครื่องจะเลือกระดับน้ำให้โดยอัตโนมัติ ตามด้วยการซัก การล้างน้ำ และการปั่น หากท่านต้องการหยุดชั่วคราว ให้กดปุ่มเริ่มทำงาน/หยุดทำงานชั่วคราวอีกครั้ง ท่านสามารถเปลี่ยนโปรแกรมการซักได้เมื่อหยุดเครื่องไว้ชั่วคราว
4. ปิดฝาถังซัก

➤ โปรแกรมผ้าขนสัตว์



1. กดปุ่มเปิด/ปิดเครื่อง เพื่อ "เปิด"
2. กดเลือกโปรแกรมสามครั้ง
3. กดปุ่มเริ่มทำงาน/หยุดทำงานชั่วคราว การซัก การล้างน้ำ และการปั่นจะเริ่มต้น หากท่านต้องการหยุดชั่วคราว ให้กดปุ่มเริ่มทำงาน/หยุดทำงานชั่วคราวอีกครั้ง ท่านสามารถเปลี่ยนโปรแกรมการซักได้เมื่อหยุดเครื่องไว้ชั่วคราว
4. ปิดฝาถังซัก

ข้อควรระวัง . . .

- อย่าใส่ผ้าที่มีความร้อนเกิน 30 องศาเซลเซียสในการซักผ้าขนสัตว์
- ดูฉลากการดูแลรักษาที่ติดอยู่บนเสื้อผ้าเพื่อศึกษาข้อมูลในการซัก
- ติดกระดุมและกัลับด้านนอกเข้าด้านในก่อนทำการซัก
- โชมซิกฟอกที่ระบุไว้ในการซักผ้า
- เมื่อผ้าที่จะซักมีความสกปรกมาก ให้แช่ผ้าในน้ำอุ่นประมาณ 10 นาที ก่อนกดปุ่มเลือกโปรแกรมการซักผ้าขนสัตว์ ทั้งนี้เพื่อเพิ่มประสิทธิภาพในการซัก

➤ โปรแกรมตั้งเวลาการทำงาน



เลือกโปรแกรมนี้เมื่อท่านต้องออกไปทำธุระนอกบ้านหรือทำงานอื่น

1. กดปุ่มเปิด/ปิดเครื่อง เพื่อ "เปิด"
2. กดปุ่มตั้งเวลาการทำงานหนึ่งครั้ง ท่านอาจเปลี่ยนเวลาการตั้งได้โดยใช้ปุ่มเดียวกันนี้ (จาก 3 ชั่วโมง ถึง 18 ชั่วโมง)
3. กดปุ่มเริ่มทำงาน/หยุดทำงานชั่วคราว และเติมผงซักฟอกลงในถังตามปริมาณที่เหมาะสม
4. ปิดฝาถังซัก การซักจะเริ่มขึ้นตามเวลาที่ท่านตั้งไว้

การเลือกการทำงานเฉพาะอย่าง

โปรแกรมการซักแต่ละโปรแกรมจะเปลี่ยนแปลงตามการเลือกของท่านเอง

ตัวอย่าง: หากท่านต้องการเลือกโปรแกรมการซักรวดเร็ว ให้กดปุ่มเปิด/ปิดเครื่อง - เลือกโปรแกรมซักเร็ว - การซัก - และกดปุ่มเริ่มทำงาน/หยุดทำงานชั่วคราว



หนึ่งครั้ง

ฟังก์ชันแช่ผ้า (รวมการซัก ล้างน้ำ บั่น (WASH, RINSE, SPIN))

กดปุ่มเปิด/ปิด

เลือกโปรแกรม(กดปุ่มโปรแกรม)

→ FUZZY (ซักปกติ), BLANKET (ผ้าห่ม), SPEED (ซักเร็ว), WOOL (ผ้าขนสัตว์)

กดปุ่มเลือกการทำงานหนึ่งครั้ง

กดปุ่มเริ่มต้น/หยุดทำงานชั่วคราวหนึ่งครั้ง

เครื่องจะเลือกกระดืบน้ำให้โดยอัตโนมัติ

ตามด้วยการซัก ล้างน้ำ และการบั่น



สองครั้ง

ซักอย่างเดียว

กดปุ่มเปิด/ปิด

กดปุ่มเลือกการทำงานสองครั้ง

กดปุ่มเริ่มต้น/หยุดทำงานชั่วคราวหนึ่งครั้ง

การซักดำเนินไปเป็นเวลา 18 นาที

เมื่อกดปุ่มเลือกการทำงานในระหว่างการซัก เวลาการซักจะเปลี่ยนไปมาระหว่างรอบ

ละ 3 นาที ถึงรอบละ 24 นาที



สามครั้ง

ล้างน้ำอย่างเดียว

กดปุ่มเลือกการทำงานสามครั้ง

กดปุ่มเริ่มต้น/หยุดทำงานชั่วคราวหนึ่งครั้ง

การล้างน้ำจะดำเนินไปเป็นเวลา 15 นาที

เมื่อกดปุ่มเลือกการทำงานในระหว่างการล้างน้ำ เวลาการล้างน้ำจะเปลี่ยนไปมาระหว่างรอบละ 1 ครั้ง และรอบละ 5 ครั้ง



สี่ครั้ง

บั่นอย่างเดียว

กดปุ่มเลือกการทำงานสี่ครั้ง

กดปุ่มเริ่มต้น/หยุดทำงานชั่วคราวหนึ่งครั้ง

การบั่นจะดำเนินไปเป็นเวลา 9 นาที

เมื่อกดปุ่มเลือกการทำงานในระหว่างการบั่น เวลาการบั่นจะเปลี่ยนไปมาระหว่างรอบละ 5 นาที ถึงรอบละ 11 นาที



ห้าครั้ง

การซักและล้างน้ำ

กดปุ่มเลือกการทำงานห้าครั้ง

กดปุ่มเริ่มต้น/หยุดทำงานชั่วคราวหนึ่งครั้ง

การซักและการล้างน้ำจะดำเนินไปเป็นเวลา 38 นาที

เมื่อกดปุ่มเลือกการทำงานในระหว่างการซัก เวลาการล้างน้ำจะเปลี่ยนไปมาระหว่างรอบละ 1 ครั้ง และรอบละ 5 ครั้ง



หกครั้ง

ล้างน้ำและบั่น

กดปุ่มเลือกการทำงานหกครั้ง

กดปุ่มเริ่มต้น/หยุดทำงานชั่วคราวหนึ่งครั้ง

การล้างน้ำและการบั่นจะเริ่มต้น

เมื่อกดปุ่มเลือกการทำงานในระหว่างการซัก เวลาการล้างน้ำจะเปลี่ยนไปมาระหว่างรอบละ 1 ครั้ง และรอบละ 5 ครั้ง

การติดตั้งและการบำรุงรักษา

คู่มือเล่มนี้สำหรับการใช้งานโดยทั่วไป

ควรใช้คู่มือการใช้งานตามรุ่นของเครื่องซักผ้าของท่าน

สถานที่ติดตั้ง

อย่าตั้งเครื่องซักผ้าติดผนัง

ควรวางพื้นที่ให้เครื่องซักผ้าห่างจากผนังอย่างน้อย 10 ซม.

ตั้งเครื่องซักผ้าบนพื้นราบที่ไม่ลาดเอียง

หากวางเครื่องซักผ้าบนพื้นที่ไม่สม่ำเสมอหรือไม่แข็งแรง อาจเกิดเสียงรบกวน

หรือการสั่นสะเทือนขึ้นได้ (ความเอียงไม่เกิน 1 องศา)

ปรับขาตั้งเพื่อให้ได้การวางที่ไต่ระดับ

ห้ามตั้งเครื่องซักผ้าใกล้พื้นที่เปียกชื้น

อย่าตั้งเครื่องซักผ้าในช่องที่อบหรือในบริเวณที่อาจถูกฝนสาดโดยตรง ความชื้นอาจทำลายระดับหม้อฉนวนไฟฟ้าอันเป็นสาเหตุให้เกิดอันตรายจากไฟฟ้าช็อตได้

หลีกเลี่ยงการตั้งเครื่องซักผ้าใกล้เครื่องกำเนิดความร้อนหรือแสงแดด

ชิ้นส่วนพลาสติกหรือไฟฟ้าของเครื่องอาจได้รับผลกระทบจากความร้อนโดยตรง

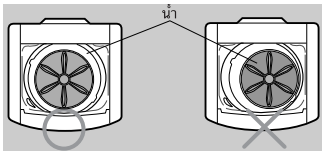
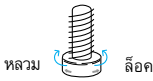
ห้ามตั้งเครื่องซักผ้าใกล้เครื่องทำความร้อน หม้อต้มน้ำ ฯลฯ และอย่าตั้งเครื่องในบริเวณที่แสงแดดส่องถึง

➤ การปรับความสมดุล

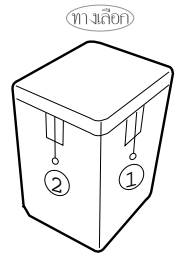
- หากตั้งเครื่องซักผ้าไม่ได้ระดับสมดุลกับพื้น เครื่องอาจสั่นมากหรือไม่ทำงาน ดังนั้นโปรดตรวจสอบให้แน่ใจว่าเครื่องอย่างไ้ระดับสมดุลแล้ว

ตรวจสอบว่าตั้งเครื่องซักผ้าได้ระดับโดยการตรวจตำแหน่งของถังซัก

- เปิดฝาดึงถังซัก เทน้ำลงในถังจนถึงระดับต่ำกว่าแกนซักเล็กน้อย และปรับขาตั้งเพื่อให้แกนซักอยู่ในตำแหน่งศูนย์กลางดังแสดงในภาพ
- ตั้งเครื่องห่างจากผนังอย่างน้อย 10 ซม.
- ปรับขาตั้งเครื่องเพื่อให้ไต่ระดับ



1. ปรับด้านข้างตามแนวอนกอน และปรับด้านหน้า ไปในทิศทางเดียวกัน
2. หากค้ายไม่อยู่ในระดับ จากกตั้งไว้ ให้ปรับความยาวของขาตั้ง

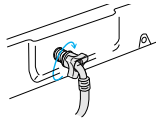


➤ การต่อท่อน้ำเข้า

1. ถอดแฉกเตอร์สำหรับต่อกับท่อน้ำดังรูป

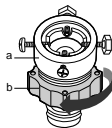


ทางเลือก



5. ต่อปลายอีกด้านของท่อน้ำเข้ากับวาล์วน้ำเข้าที่ด้านหลังของเครื่องซักผ้า
- ขันน็อตตามเข็มนาฬิกาจนสุด

2. ก่อนอื่น ไขไขควงหัวแฉก คลายน็อตสี่ตัวที่ต่อแฉกเตอร์ จากนั้น ตั้งแฉกเตอร์และขันชั้นส่วน (b) โดยหมุนตามลูกศร เพื่อให้มีช่องว่างห่างกัน 5 มม.

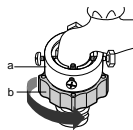


ทางเลือก

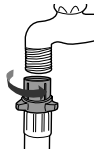


- 5-1. ต่อปลายอีกด้านของท่อน้ำเข้ากับวาล์วน้ำเข้าที่ด้านบนของเครื่องซักผ้า
- ขันน็อตตามเข็มนาฬิกาจนสุด

3. ต่อแฉกเตอร์เข้ากับก๊อกน้ำโดยขันน็อตให้แน่น จากนั้น หมุนชั้นส่วน (b) ตามลูกศร และวางชั้นส่วน (a) และ (b) ไว้ด้วยกัน

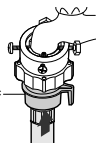


ทางเลือก



- หากหัวก๊อกเป็นแบบเกลียว จะสามารถขันเกลียวท่อน้ำเข้ากับหัวก๊อกได้คงภาพ

4. ต่อท่อน้ำเข้ากับบอดแฉกเตอร์ ดึงชั้นส่วน (c) ของท่อน้ำลง เมื่อชั้นส่วน (c) คลายตัว ท่อจะต่อเข้ากับบอดแฉกเตอร์โดยอัตโนมัติ และมีเสียง 'คลิก' ดังขึ้น



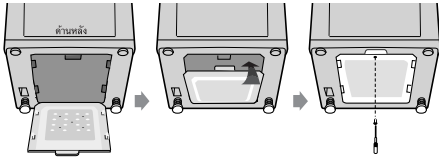
ข้อสังเกต หลังจากต่อท่อน้ำเข้าเสร็จแล้ว หากมีน้ำรั่วออกจากท่อ ให้ตัดท่อใหม่ตามชั้นตอนเดิม

ใช้หัวท่อน้ำเข้าประเภทที่เหมาะสมกับก๊อกน้ำ

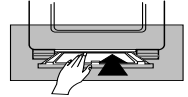
ในกรณีที่หัวท่อน้ำเข้าใหญ่เกินไป ให้ถอดแหวนประกบท่อออก แล้วจึงต่อหัวท่อน้ำเข้ากับบอดแฉกเตอร์

➤ วิธีประกอบแผ่นกันหนู (ทางเลือก)

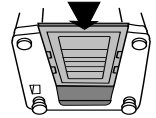
ต้นตัวเครื่องเอียงเล็กน้อยแล้วยกถาดเก็บเสียงขึ้นจนได้ยินเสียงดังคลิก สุดท้ายขยับน็อตยึดติดกับฐาน ดังภาพ



1. ใส่แผ่นกันหนูเข้าไปในช่องใต้เครื่อง ทางด้านหลัง



2. หากใส่ยาก ให้ยกเครื่อง ตะแคงเล็กน้อย แล้วจึงใส่เข้าไป



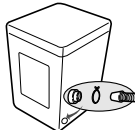
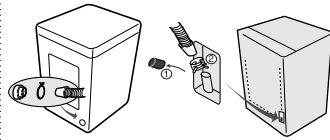
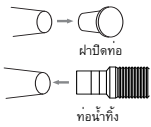
➤ ประเภทที่มีเครื่องสูบน้ำ (ทางเลือก)

ถอดฝาปิดท่อนแล้วต่อกับท่อน้ำทิ้ง

อย่าลืมคู่มือหนังสือเข้ากับที่ต่อท่อน้ำทิ้งที่ด้านหลังของเครื่องให้แน่น

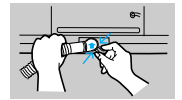
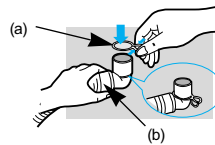
อย่าลืมคู่มือหนังสือเข้ากับที่ต่อท่อน้ำทิ้งที่ด้านข้างของเครื่องให้แน่น

ตั้งท่อน้ำทิ้งให้อยู่ในตำแหน่งสูงจากพื้น 90-100 ซม.



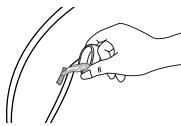
➤ การต่อท่อน้ำทิ้ง (ทางเลือก)

หลังจากกดแหวนต่อ (a) ใส่หัวต่อท่อน้ำทิ้ง (b) เข้าที่ช่องต่อท่อน้ำ



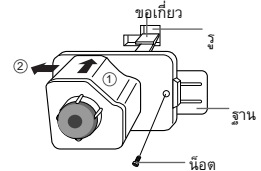
➤ การเติมน้ำยาปรับผ้านุ่ม (ทางเลือก)

- เมื่อเติมน้ำยาปรับผ้านุ่มในปริมาณที่เหมาะสม (ทำครั้งเดียว) ลงในช่องใส่น้ำยาปรับผ้านุ่มแล้ว น้ำยาจะไหลเข้าสู่การซักน้ำครั้งสุดท้ายโดยอัตโนมัติ
- ห้ามเติมผงซักฟอก น้ำยาฟอกผ้าขาว หรือเบลิ่งลงในช่องเติมน้ำยาปรับผ้านุ่ม
- อย่าใช้น้ำยาปรับผ้านุ่มมากเกินไป เพราะอาจทำให้ได้ผลลัพธ์ที่ไม่น่าพอใจ
- อย่าเปิดฝาดังระหว่างวงจรการปั่น หากใส่น้ำยาปรับผ้านุ่มเร็วเกินไป ประสิทธิภาพของน้ำยาอาจลดลง
- อย่าทิ้งน้ำยาปรับผ้านุ่มไว้ในช่องใส่น้ำยานานเกินไป เพราะน้ำยาอาจแข็งตัวได้



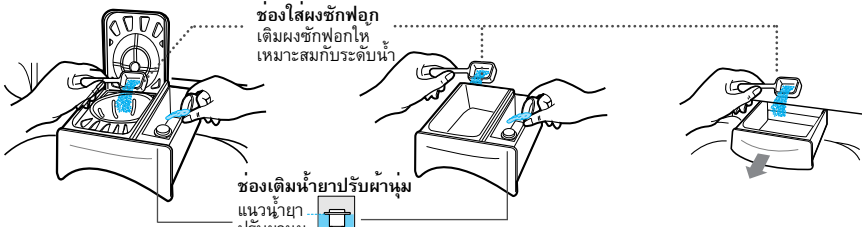
➤ การประกอบขาตั้ง (ทางเลือก)

1. ตรวจสอบขาตั้งทั้ง 4 ขา (หน้า-ขวา หน้า-ซ้าย หลัง-ขวา หลัง-ซ้าย)
2. เอนเครื่องซักผ้าไปด้านหลัง
3. ใส่ข้อเกี่ยวของขาตั้งเข้ากับช่องสี่เหลี่ยมที่ฐานเครื่อง
4. ดันขาตั้งเข้าไปตามทิศทางลูกศร จนเสียงดัง "คลิก"
5. ทายสุดจึงใส่ขาทั้งหมดเข้ากับฐานด้วยยึดด้วยน็อต ดังภาพ



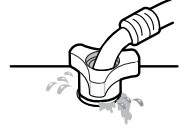
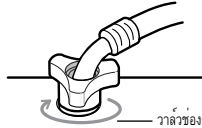
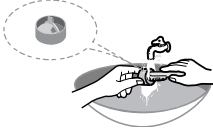
➤ การเติมผงซักฟอก (ทางเลือก)

1. เปิดกล่องใส่ผงซักฟอก โดนดึงออกจากทิศทางลูกศรดังภาพ จากนั้นใส่ผงซักฟอกลงในกล่อง
2. ใส่ผงซักฟอกในปริมาณที่เหมาะสมเพียงครั้งเดียว และเกลี่ยให้ทั่วเพื่อป้องกันผงซักฟอกตกลงจากกล่อง



ข้อควรระวัง : หากเติมน้ำยาปรับผ้านุ่มสูงเกินกว่าแนว น้ำยาอาจล้นได้ทุกเมื่อ

➤ เครื่องกรองช่องต่อหน้าเข้า

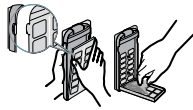
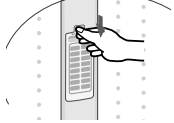


1. ดึงเครื่องกรองออกแล้วล้างให้สะอาด

2. ดันเครื่องกรองเข้าและต่อท่อเข้ากับ วาล์วของช่องต่อหน้าเข้าให้แน่น

3. ตรวจสอบการรั่วซึม และขันช่องต่อท่อน้ำให้แน่นขึ้น

➤ การทำความสะอาดตู้กรอง ควรทำความสะอาดตู้กรองบ่อยๆ เพื่อรักษาความสะอาดของแหวนปะเก็น ทางเดิน

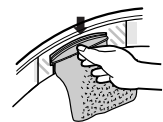
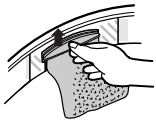


1. ผัดส่วนบนของตู้แล้วดึงออก

2. เปิดฝาคอรับดักภาพ

3. ทำความสะอาดตู้กรอง

4. ปิดฝาคอรับและใส่ส่วนล่างของตู้กรองไว้ในถังก่อน จากนั้นจึงดึงตู้กรองเขาไปลงในถังเสียงดัง "คลิก"



1. ดึงขึ้นและดึงตู้กรองออก

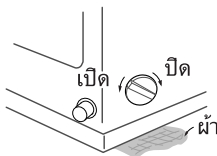
2. ขจัดเศษสกปรกออกจากตู้กรอง

3. ทำความสะอาดตู้กรอง

4. สวมตู้กรองกลับ

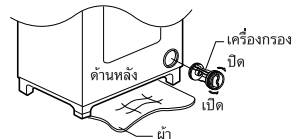
➤ การทำความสะอาดเครื่องกรอง ทางเดิน

1. รองเศษผ้าใต้เครื่องกรองเพื่อกันพื้นเปียก
2. หมุนเครื่องกรองทวนเข็มนาฬิกาและดึงเครื่องกรองออก
3. ตรวจสอบสกรูปรก และใส่เครื่องกรองกลับคืน หมุนตามเข็มนาฬิกาจนล็อกเข้าที่



(ประเภทที่มีเครื่องสูบลม)

1. รองเศษผ้าใต้เครื่องกรองเพื่อกันพื้นเปียก
2. หมุนผ้าปิดเครื่องกรองไปทางซ้าย
3. ดึงเครื่องกรองออก และขจัดสิ่งสกปรก
4. ประกอบกลับตามลำดับตรงข้าม



การแก้ปัญหาเบื้องต้น

➤ เครื่องซักผ้าไม่ทำงาน

เปิดก๊อกน้ำหรือยัง?

เสียบปลั๊กเครื่องซักผ้าหรือยัง?

ไฟดับหรือไม่?

น้ำประปาแรงพอหรือไม่?



➤ น้ำไม่ระบายออกจากถังซัก

วางท่อน้ำทิ้งบนพื้นแล้วหรือไม่?(กรณีไม่มีบิม)

ท่อน้ำทิ้งจับตัวเป็นน้ำแข็งหรือไม่?

ท่อน้ำทิ้งอุดตันหรือไม่?

หากน้ำไม่ระบายออกภายใน 6 นาที

เสียงเตือนจะดังขึ้น และไฟแสดงเวลาที่เหลืออยู่จะปรากฏข้อความ "5E"



➤ น้ำไม่ไหลเข้าถัง

เปิดก๊อกน้ำหรือยัง?

น้ำประปาไหลหรือไม่?

ท่อน้ำเข้าหรือท่อต่อก๊อกน้ำอุดตันหรือไม่?

น้ำในก๊อกเป็นน้ำแข็งหรือไม่?

หากน้ำไม่ไหลเข้าเครื่องภายใน 1 ชั่วโมง

เสียงเตือนจะดังขึ้น และไฟแสดงเวลาที่เหลืออยู่

จะปรากฏข้อความ "4E"



➤ การปั่นไม่ทำงาน

เส้นผ้าในเครื่องกระจายตัวอย่างทั่วถึง

หรือไม่?

ตั้งเครื่องซักผ้าบนพื้นราบได้ระดับหรือไม่?

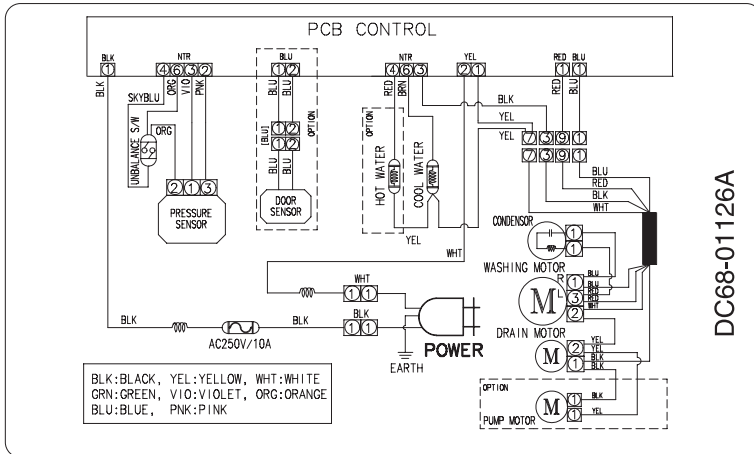


➤ น้ำล้น

เครื่องเติมน้ำอีกครั้งหลังจากปั่นแห้ง

หากสัญญาณแสดงข้อผิดพลาดยังคง

ปรากฏอยู่ โปรดติดต่อศูนย์บริการ



หากจำเป็นต้องติดต่อศูนย์บริการ

หากมีปัญหาใดๆ กับผลิตภัณฑ์ของท่าน โปรดติดต่อศูนย์บริการใกล้บ้านได้ตลอดเวลา
โปรดแจ้งชื่อ ที่อยู่ และหมายเลขโทรศัพท์ของท่าน



ข้อกำหนดรายละเอียด

อัตราการใช้ไฟ	การซัก	330W	ระดับน้ำมาตรฐาน	สูง	56 ลิตร
	การปั่น	240W		กลาง	49 ลิตร
ขนาด (มม.)	กว้าง 540 x ลึก 560 x สูง 850			ต่ำ	41 ลิตร
				ต่ำสุด	34 ลิตร
น้ำหนัก	31 กก.		ปริมาณการใช้น้ำ	164 ลิตร	
แรงดันน้ำ	0.05-0.78 MPa (0.5 ~ 8.0 kg · f/cm ²)		ความเร็วการหมุนของแกนซัก	113 รอบต่อนาที	
ประเภทการซัก	ประเภทหมุน				