

คู่มือการใช้งานเครื่องซักผ้า



กรุณาอ่านคู่มือการใช้งานเล่มนี้อย่างละเอียดเพื่อศ
กษาการใช้งานของเครื่อง และควรเก็บ
รักษาไว้เป็นอย่างดี

คู่มือเล่มนี้สำหรับการใช้งานโดยทั่วไป
ควรใช้คู่มือการใช้งานตามรุ่นของเครื่องซักผ้าของท่าน

คุณสมบัติ	1
ความปลอดภัยในการใช้งาน	2
ส่วนประกอบของเครื่องซักผ้า	3
การตรวจสอบก่อนซักรและการดูแลผ้า	4
การดูแลรักษาผ้าก่อนการซักร	4
แผนผังควบคุมการทำงาน	5
วิธีซักรอัตโนมัติตามชนิดของเนื้อผ้า	6
สิ่งที่ต้องตรวจสอบก่อนเริ่มต้นการซักร	6
ข้อมูลเพิ่มเติม!	6
ขั้นตอนการซักร	6
โปรแกรมซักรปกติ	6
โปรแกรมซักรผ้าห่ม	6
โปรแกรมซักรแบบประหยัด	7
โปรแกรมการซักรวดเร็ว	7
โปรแกรมผ้าขนสัตว์	7
โปรแกรมตั้งเวลาการทำงาน	7
โปรแกรมซักรสะอาดพิเศษ	7
การเลือกการทำงานเฉพาะอย่าง	8
การติดตั้งและบำรุงรักษา	9
การติดตั้งและการบำรุงรักษา	9
สถานที่ติดตั้ง	9
การปรับความสมดุล	9
การต่อท่อน้ำเข้า	9
วิธีต่อท่อน้ำทิ้ง	10
การติดตั้งแผงกันหนู	10
วิธีประกอบแผ่นกันหนู	10
ประเภทที่มีเครื่องสูบน้ำ	10
การต่อท่อน้ำทิ้ง	10
การเติมน้ำยาปรับผ้านุ่ม	11
การเติมผงซักฟอก	11
เครื่องกรองช่องต่อท่อน้ำเข้า	11
การทำความสะอาดตุกรอง	11
การทำความสะอาดเครื่องกรอง	11
การแก้ปัญหาเบื้องต้น	12
เครื่องซักผ้าไม่ทำงาน	12
ข้อกำหนดรายละเอียด	

หากจำเป็นต้องติดต่อศูนย์บริการ

หากมีปัญหาใดๆ กับผลิตภัณฑ์ของท่าน โปรดติดต่อศูนย์บริการใกล้บ้านได้ตลอดเวลา
โปรดแจ้งชื่อ ที่อยู่ และหมายเลขโทรศัพท์ของท่าน



ข้อกำหนดรายละเอียด

อัตราการใช้ไฟ	การซัก	330W	ระดับน้ำมาตรฐาน	สูงสุด	55 ลิตร
	การปั่น	246W		สูง	49 ลิตร
ขนาด (มม.)	W573xD632xH903			ปานกลาง	43 ลิตร
น้ำหนัก	33กก.			ต่ำ	35 ลิตร
				ต่ำพิเศษ	27 ลิตร
แรงดันน้ำ	0.05 ~ 0.78 MPa (0.5 ~ 8.0 kg . f/cm ²)		ปริมาณการใช้น้ำ	140 ลิตร	
ประเภทการซัก	ประเภทหมุน		ความเร็วการหมุนของแกนซัก	113 รอบต่อนาที	

คุณสมบัติ

ร่างที่ไม่เป็นสนิม

- ผลิตโดยวัสดุที่ทนทานไม่เป็นสนิม และทนทานกับความชื้นยืดขยายออกไปได้

การควบคุมด้วยระบบชักปกติ

- การควบคุมด้วยระบบชักปกติทำงานโดยเลือกโปรแกรมการชักที่ดีที่สุด โดยการตรวจนับปริมาณผ้าที่บรรจุได้ราวกับเครื่องจักรปัญญาประดิษฐ์

ผ้าใส (ทางเลือก)

- ผ้าใสคือแนวคิดใหม่ในการแก้ปัญหาความต้องการดูการทำงานภายในของเครื่องซักผ้าของผู้ใช้ในขณะใช้งาน ดังนั้น เมื่อเครื่องกำลังทำงาน ท่านจึงสามารถตรวจสอบขั้นตอนการซักภายในเครื่องได้จากการมองผ่านผ้าใสนี้

แกนชัก

- แกนชักช่วยให้น้ำและผงซักฟอกละลายเพื่อซึมผ่านผ้าได้อย่างมีประสิทธิภาพ ทั้งในขณะเพิ่มพลังซักของน้ำเพื่อทำความสะอาดผ้าปริมาณมากที่มีความสกปรกมาก และช่วยป้องกันการฉีกขาดและการสึกหรอของผ้า

พลังน้ำแบบน้ำตก

- พลังน้ำแบบน้ำตกจะฉีดน้ำจากภายใต้แกนชักเป็นคลื่นล้นด้วยแรงดันกลับเต็มกำลังจากถังซัก ซึ่งจะดันผ้าทุกชั้นลอยเหนือน้ำให้จมลงได้ผืนน้ำ พลังน้ำแบบน้ำตกนี้เองที่ช่วยให้เครื่องซักผ้าสามารถ ซักผ้าปริมาณมากที่มีความสกปรกมากได้อย่างมีประสิทธิภาพ เช่น กางเกงยีนส์ และผ้าห่ม

ถุงกรองมหัศจรรย์

- ถุงกรองมหัศจรรย์ที่เป็นเอกลักษณ์เฉพาะตัวนี้ช่วยให้มั่นใจได้ว่าเศษฝุ่นผงทั้งหลายภายในถัง จะถูกกักเก็บได้หมดจด เพื่อให้ได้คุณภาพการกรองสูงสุด ให้ผลการซักที่สะอาดอย่างมีประสิทธิภาพตลอดไป

ช่องเติมน้ำยาปรับผ้านุ่ม

- ช่องเติมน้ำยาปรับผ้านุ่มจะถายน้ำยาปรับผ้านุ่มเข้าสู่เครื่องตามเวลาที่เหมาะสมเมื่อถึงขั้นตอนการชั้กน้ำครั้งสุดท้าย

ระบบ CAS (ระบบควบคุม)

- การทำงานของตัวล็อคป้องกันเด็ก (หน้า 2)
- ตัวเริ่มการทำงานใหม่อัตโนมัติ
- ในกรณีที่ไฟดับลงชั่วคราว เครื่องจะเริ่มขั้นตอนการชักใหม่โดยอัตโนมัติ
- ประหยัดพลังงาน
Eco+course เป็นโปรแกรมการชักที่จะช่วยให้ท่านสามารถประหยัดพลังงาน โดยจะลดระยะเวลาในการซักผ้าที่ท่านสวมใ้บ่อยหรือผ้าสกปรก

ชักสะอาดพิเศษ

- สำหรับการชักที่ต้องการความสะอาดมาก
- ใช้น้ำในระดับปานกลางแต่ชั้กมากกว่าปกติ 5 เท่า

ความปลอดภัยในการใช้งาน

ข้อควรระวังเพื่อความปลอดภัยต่อไปนี้มีจุดประสงค์เพื่อป้องกันอันตรายและความเสียหายนอกเหนือความคาดหมาย โดยการช่วยแนะนำวิธีการใช้งานที่ปลอดภัยอย่างเหมาะสม

เมื่อใช้น้ำร้อนในการซัก โปรดตรวจสอบให้แน่ใจว่าความร้อนของน้ำไม่เกิน 50 องศาเซลเซียส

- ชิ้นส่วนที่เป็นพลาสติกอาจได้รับความเสียหายหรือบิดเบี้ยว และอาจเกิดไฟฟ้าช็อตหรือการลุกไหม้ขึ้นได้

คำเตือน

ควรปฏิบัติตามคู่มือการใช้งานอย่างเคร่งครัด มิเช่นนั้นอาจก่อให้เกิดอุบัติเหตุร้ายแรงหรือการบาดเจ็บรุนแรงได้

ห้ามใช้สายไฟที่ชำรุดหรือเต้าเสียบที่หลวม

- อาจเป็นสาเหตุทำให้เกิดไฟฟ้าช็อตหรือไฟไหม้ได้

อย่าจับหรือดึงสายไฟขณะที่มือเปียกน้ำ

- อาจเป็นสาเหตุทำให้เกิดไฟฟ้าช็อตหรือไฟไหม้ได้

ระวังอย่าให้สายไฟบิดงอหรือของหนักทับสายไฟ

- อาจเป็นสาเหตุทำให้เกิดไฟฟ้าช็อตหรือไฟไหม้ได้

อย่าติดตั้งเครื่องซักผ้าใกล้เครื่องกำเนิดความร้อน และห้ามวางเทียน หรือบุหรี่ที่จุดแล้วบนเครื่อง

- อาจเป็นสาเหตุทำให้เกิดไฟไหม้ได้

ห้ามถอด ช่อมแซม หรือแก้ไขเครื่องด้วยตนเอง

- เมื่อท่านจำเป็นต้องซ่อมแซมเครื่อง โปรดติดต่อตัวแทนศูนย์บริการ

มิฉะนั้น อาจเป็นสาเหตุทำให้เกิดไฟฟ้าช็อตหรือไฟไหม้ได้

ระหว่างการใช้งาน ห้ามสอดมือหรือวางของที่เป็นโลหะใต้เครื่องซักผ้า

- ท่านอาจได้รับบาดเจ็บจากแผ่นควบคุมการปั่นที่อยู่ใต้เครื่องได้

อย่าเข้าใกล้ถังซักเมื่อน้ำท่วมถึงส่วนล่างของเครื่องซักผ้า

- อาจเป็นสาเหตุทำให้เกิดไฟฟ้าช็อตได้ โปรดรอนเครื่องระบายน้ำออกหมดแล้ว

อย่านำผ้าที่เปื้อนคราบเชื้อเพลิง เบนซิน หรือแอลกอฮอล์ใส่ลงในเครื่อง และวางวัตถุไวไฟเหล่านี้

ให้ห่างจากเครื่องซักผ้า

- อาจเป็นสาเหตุทำให้เกิดการระเบิดหรือไฟไหม้ได้

ระหว่างการปั่น อย่ายื่นมือลงไปในถังปั่น

- มิฉะนั้นท่านอาจได้รับบาดเจ็บ หากท่านเปิดฝาดังซักแล้วเครื่องไม่หยุด

ทำงานภายใน 15 วินาที โปรดติดต่อตัวแทนศูนย์บริการทันที

ข้อควรระวัง

ควรปฏิบัติตามคู่มือการใช้งานนี้ มิฉะนั้นอาจเกิดความเสียหายหรือการบาดเจ็บเล็กน้อยได้

อย่าติดตั้งเครื่องซักผ้าในบริเวณที่เปียกชื้นหรือภายนอกอาคารที่อาจถูกฝนสาดได้

- อาจเป็นสาเหตุทำให้เกิดไฟฟ้าช็อตหรือไฟไหม้ได้

โปรดถอดสายไฟออกทุกครั้งเมื่อเลิกใช้งาน

- อาจเป็นสาเหตุทำให้เกิดไฟฟ้าช็อตหรือไฟไหม้ได้

หากมีฝุ่นหรือน้ำติดอยู่ที่ปลั๊กไฟหรือส่วนที่เป็นโลหะของปลั๊กไฟให้ถอดหรือ เช็ดน้ำออกจนหมด

- อาจเป็นสาเหตุทำให้เกิดไฟฟ้าช็อตหรือไฟไหม้ได้

อย่าให้เด็กสะกิดดูในเครื่องซักผ้า

- หากเด็กตกลงไปในเครื่องซักผ้า อาจเป็นอันตรายถึงชีวิตได้

หากมีเหตุการณ์ก๊าซรั่วเกิดขึ้น ให้ระบายถ่ายเทอากาศในพื้นที่ และอย่า จับปลั๊กไฟเด็ดขาด

- อาจเป็นสาเหตุทำให้เกิดไฟฟ้าช็อตหรือไฟไหม้ได้หากเกิดประกายไฟ

หากสังเกตเห็นว่ามีสิ่งผิดปกติเกิดขึ้นกับเครื่องซักผ้า เช่น เสียงดังผิดปกติ มีกลิ่นไหม้หรือควัน

ให้ถอดปลั๊กออกทันทีและติดต่อตัวแทนศูนย์บริการ

- อาจเป็นสาเหตุทำให้เกิดไฟฟ้าช็อตหรือไฟไหม้ได้

อย่าจีดน้ำทำความสะอาดชิ้นส่วนต่างๆ ของเครื่องซักผ้าโดยตรง

- อายุการใช้งานของเครื่องอาจสั้นลง และยังเป็นสาเหตุให้เกิดไฟฟ้าช็อตหรือไฟไหม้ได้

อย่าเสียบปลั๊กเครื่องใช้ไฟฟ้าหลายเครื่องในเต้าเสียบเดียว

- อาจเป็นสาเหตุทำให้เกิดไฟไหม้ได้เนื่องจากความร้อนสูงเกิน

อย่าให้เหล็กแหลมหรือเข็มกดปุ่มเครื่อง

- อาจเป็นสาเหตุทำให้เกิดไฟฟ้าช็อตหรือไฟไหม้ได้

ชุดท่อใหม่กับชุดท่อเก่าจะใช้งานร่วมด้วยกันไม่ได้

- หากได้พบว่ามีข้อผิดพลาดใดๆ ขณะนี้เสียหรือว่าชำรุด สามารถขอชดเชยจากผู้ผลิตหรือศูนย์บริการ หรือบุคคลผู้มีหน้าที่รับผิดชอบเท่านั้นเพื่อหลีกเลี่ยงเสียงภัยอันตรายที่อาจเกิดขึ้นได้

ทางเลือก

ระบบล๊อคป้องกันเด็ก - เป็นระบบที่สามารถป้องกันอันตรายที่อาจเกิดขึ้นกับเด็กหากเด็กเล่นเครื่องซักผ้า

วิธีใช้ระบบล๊อคป้องกันเด็ก

- กดปุ่ม พาวเวอร์ 'Power' เพื่อเปิดเครื่อง

- กดปุ่ม เริ่ม/พัก 'Start/Hold' เพื่อเริ่มการทำงาน ในกรณีที่ต้องการใช้ระบบล๊อคป้องกันเด็กระหว่างการซัก

- กดปุ่ม โปรแกรม 'Course' และเลือกโปรแกรมการซัก

(โปรดสังเกตุ: เครื่องจะทำงานได้ต่อเมื่อได้กดปุ่ม Power แล้วเท่านั้น)

ในกรณีที่คุณต้องการเปลี่ยนแปลงระบบล๊อคป้องกันเด็ก สัญญาณอักษร 'L' จะกระพริบทุกๆ 2

วินาทีในช่องหน้าต่างแสดงผลพร้อมบอกเวลาที่เหลือ นั้นหมายถึงเครื่องจะถูกปลดล๊อคทันทีที่เวลาในช่องแสดงผลสิ้นสุดลง

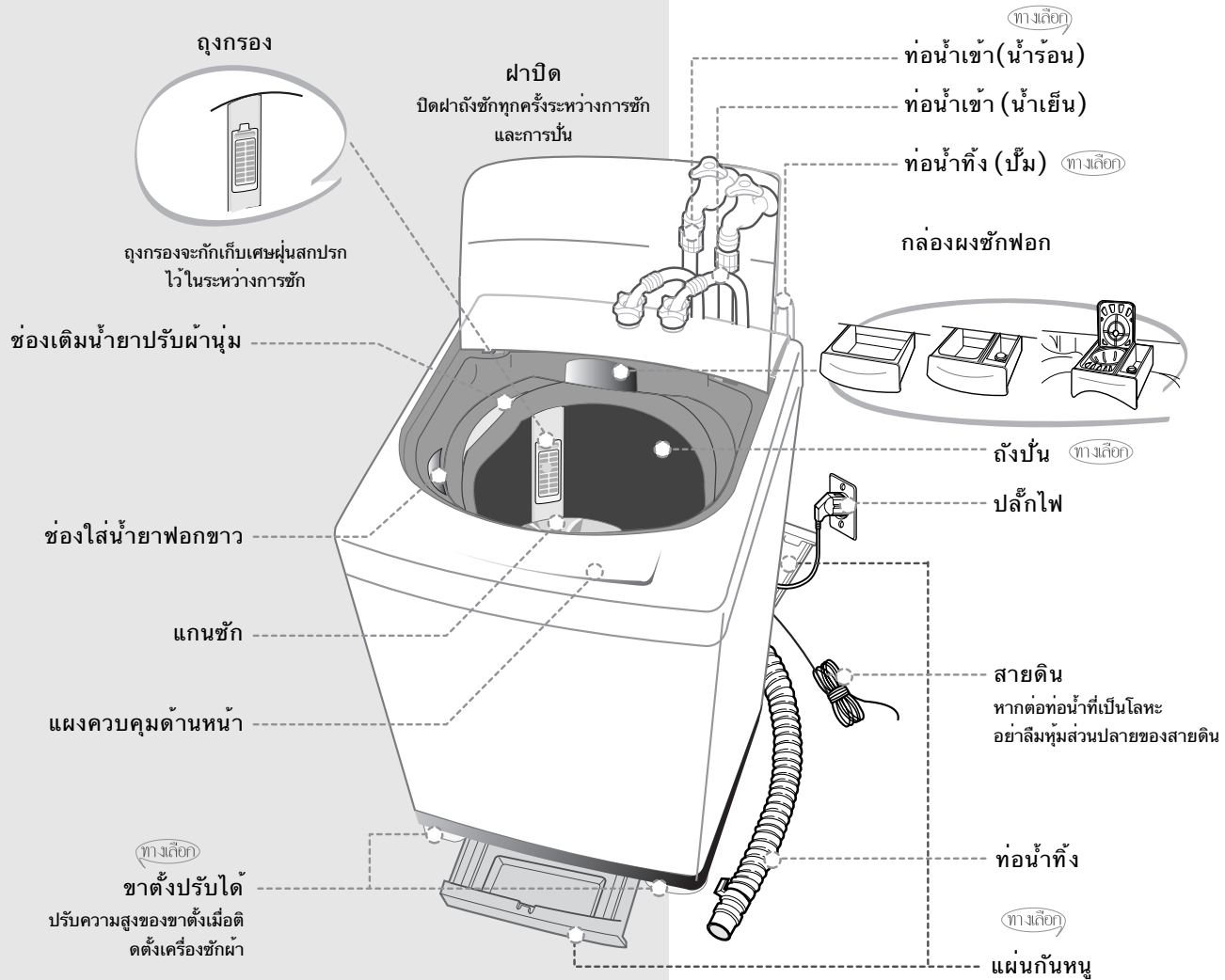
วิธีปลดระบบล๊อคป้องกันเด็ก

- ในกรณีที่มีการตั้งโปรแกรมระบบล๊อคป้องกันเด็ก ให้กดปุ่ม 'Function' ค้างไว้แล้วกดปุ่ม 'Course'

ตาม เพื่อปลดระบบล๊อค

ส่วนประกอบของเครื่องซักผ้า

คู่มือเล่มนี้สำหรับการใช้งานโดยทั่วไป
ควรใช้คู่มือการใช้งานตามรุ่นของเครื่องซักผ้าของท่าน



การตรวจสอบก่อนซักและการดูแลผ้า

โปรดปฏิบัติตามสิ่งที่ต้องตรวจสอบต่อไปนี้ เพื่อหลีกเลี่ยงปัญหาและความเสียหายของ เครื่องซักผ้าหรือผ้าของคุณ

☞ ถ้าปัญหาด้านล่างนี้เกิดจากข้อผิดพลาดของลูกค้า

คุณจะต้องจ่ายค่าบริการแยกต่างหาก

การตรวจสอบก่อนเริ่มต้นการซัก

ตรวจสอบว่ามีสิ่งติดหรือไม่

- ใส่ป้ายซักผ้าในผ้าขนหนูสีขาว และผ้าที่ต้องการตรวจสอบ ในตำแหน่งที่สังเกตเห็นได้จากนั้นนำมาดูกันแรงๆ ดูว่ามีสิ่งติดไปที่ผ้าขนหนูหรือไม่
- โปรดใช้ความระมัดระวังกับผ้าพันคอและผ้าผ่าเข้า เนื่องจากผ้าเหล่านี้อาจเปลี่ยนสีได้ง่าย
- ตรวจสอบรอยเปื้อนหรือสิ่งสกปรก
- ถ้าพบรอยเปื้อน ใช้ผ้าขนหนูชุบน้ำยาซักผ้า เพื่อดูในทิศทางเดียว
- ก่อนที่จะซัก ให้นำยาซักผ้ากับแขนเสื้อ คอปก ลาบเสื้อ และกระเป๋ โดยใช่แปรงดู

ผ้าที่มีรอยยับ ซึ่งทำจากขนสัตว์จะต้องผ่านการดูแลเป็นพิเศษด้วยถุงเส้นด้ายก่อนที่จะซัก และนำออกหลังจากที่ผ้าแห้งแล้ว

ผ้าที่ซักไม่ได้

ผ้าที่อาจเปลี่ยนรูปเนื่องจากเปียกน้ำ

- เมื่อเปียกน้ำ ผ้าบางชนิด เช่น เนคไท เสื้อชั้นใน แจ็กเก็ต สูท และเสื้อโค้ท อาจเปลี่ยนลักษณะได้ เช่น หดตัวและเปลี่ยนสี เนื่องจากผ้าเหล่านี้ทำจากเรยอง โพลีโนลิต และเส้นใยผสม
- ผ้าที่ถักทอให้มีรอยยับ รอยพิมพ์ หรือมีเรซิน จะเปลี่ยนรูปได้ง่ายเมื่อแช่น้ำ
- ผลิตภัณฑ์ที่เปลี่ยนสีง่าย ทำจากฝ้าย ขนสัตว์ไหม หนัง เครื่องประดับหนัง ผ้าซับหนัง และเครื่องประดับผ้าต่างๆ
- ห้ามซักผ้าเหล่านี้ โดยไม่ได้ปฏิบัติตามคำแนะนำตามป้ายของผลิตภัณฑ์

ข้อมูลเกี่ยวกับสารซักฟอก

- เมื่อสารซักฟอกไม่ละลาย ให้ใช้น้ำอุ่น (ประมาณ 40°C) เพื่อให้ละลายเร็วขึ้น

ข้อควรระวัง

- ใช้ผงซักฟอกแต่พอดี
- แม้ว่าเราจะใช้สารซักฟอกมากกว่าที่แนะนำ ก็จะไม่มีความเสียหาย แต่จะทำให้เนื้อผ้าเสียหาย เนื่องจากการล้างน้ำไม่เพียงพอ
- สารฟอกสีอาจทำให้ผ้าเสียหาย เนื่องจากมีฤทธิ์เป็นด่างอย่างแรง

- ซักล้างผ้าให้สะอาด เนื่องจากเมื่อผงซักฟอกจากตักค้างอยู่ในผ้าจะทำให้มีกลิ่น
- ถ้าใช้ผงซักฟอกมากเกินไป หรือถ้าใช้น้ำเย็นในการซัก ผงซักฟอกจะไม่ละลายหมด ผงซักฟอกจะติดกับเนื้อผ้า ทำ และถังซัก ทำให้ผ้าไม่สะอาด
- ในการกำหนดเวลาซัก คุณจะต้องใส่ผงซักฟอกในช่องใส่ ถ้าใส่ผงซักฟอกบนผ้าโดยตรง อาจทำให้ผ้าเปลี่ยนแปลงไปได้

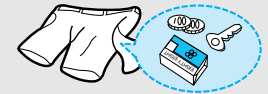
การดูแลรักษาผ้าก่อนการซัก

โปรดปฏิบัติตามสิ่งที่ต้องตรวจสอบต่อไปนี้ เพื่อหลีกเลี่ยงปัญหาและความเสียหายของ เครื่องซักผ้าหรือผ้าของคุณ

☞ ถ้าปัญหาด้านล่างนี้เกิดจากข้อผิดพลาดของลูกค้า คุณจะต้องจ่ายค่าบริการแยกต่างหาก

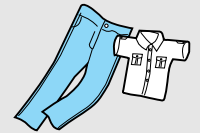
นำวัตถุต่างๆ ออกจากกระเป๋าเสื้อผ้าให้หมด

- ข้อควรระวัง ตรวจสอบกระเป๋าเสื้อผ้าเสมอ กับติดผม และเหรียญอาจทำให้เสื้อผ้าและเครื่องซักผ้าเสียหาย และอาจทำให้เกิดเสียงดังขณะทำงาน โปรดตรวจสอบกระเป๋าทุกครั้ง



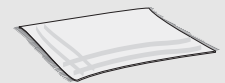
ถ้าไม่รัดซิปกางเกงปิดไว้ขณะซัก ถึงปั่นอาจเสียหายได้ โปรดรูดซิปปิดไว้ก่อนที่จะซักผ้า

- ถ้าซิปหรือตะขอของยีนส์และชุดทำงานทำจากโลหะ โปรดรูดปิดไว้เสมอเมื่อซัก
- โปรดซักชุดกันหนาว ชุดทำงาน ผ้าปูที่นอน และกางเกงยีนส์ แยกจากกัน
- ม้วนผ้าและใส่ในถังปั่น โปรดนำตะขอของผ้ามาออกก่อนที่จะซัก
- กลับด้านของเสื้อผ้าที่มีการประดับด้วยกระดุมและเครื่องประดับก่อนการซัก
- โปรดระมัดระวังเครื่องประดับที่เป็นโลหะ เนื่องจากจะทำให้เกิดความเสียหายอย่างมาก ขณะซัก
- ผ้าที่มีเชือกยาว อาจพันกับผ้าชิ้นอื่น โปรดมัดเชือกไว้ก่อนที่จะซักผ้า
- โลหะจากชุดชั้นในสตรีอาจหลุดออกมา และทำให้ผ้าชิ้นอื่นหรือถังปั่นเสียหาย โปรดใช้ตาข่ายซักผ้าที่หาซื้อได้ทั่วไป ในการซักชุดชั้นใน (ใช้ตาข่ายซักผ้าหรือตาข่ายละเอียด)



ผ้ากันน้ำ (ชุดสกี ที่ปิดผ้าอ้อม ฟุตบอล) ไม่สามารถซักได้

- ผ้ากันฝน เสื้อ และผ้าที่กันน้ำนั้นไม่ควรซัก ล้างหรือใส่ในถังปั่น ผ่าดังกล่าว อาจलयขึ้นด้านบน และทำให้เกิดการสันสะท้อน อย่างรุนแรง และผู้ใช้อาจได้รับอันตราย เช่นเดียวกับเครื่องซักผ้า ผนัง และพื้น (ตัวอยางของผ้าชนิดนี้ ได้แก่ ผ้าคลุมผ้าอ้อมชุดกันน้ำ ชุดกันฝน ถุงใส่ลม ชุดสกี ผ้าคลุมรถ และถุงนอน)



ข้อควรระวังระหว่างการปั่น

- การปั่นผ้าธรรมดา
- น้ำจากผ้าจะไหลออกทางช่องของถังปั่น
- การปั่นผ้ากันน้ำ
- แม้วางถังปั่นจะหมุน แต่น้ำจะไม่ไหลออกจากผ้าที่กันน้ำ ดังนั้น น้ำจะสะสมอยู่ด้านหนึ่ง และทำให้เกิดการสั่นสะเทือนอย่างรุนแรง - ถ้างัดถังปั่นหมุนอย่างรวดเร็ว แต่น้ำจะไม่ไหลออกจากผ้าที่กันน้ำ ดังนั้น ผ้าจะเลื่อนออก และหลุดออกเนื่องจากการสั่นสะเทือน

ข้อควรระวังเมื่อปั่นผ้า

- รอยเปื้อนดินและทรายอาจทำให้ผ้าที่ละเอียดอ่อนเกิดความเสียหาย และทำให้การซักไม่สะอาดเท่าที่ควร



เพื่อความอ่อนโยนต่อผิวของทารก

- ซักผ้าอ้อมและชุดทารก (ชุดเด็ก ผ้าขนหนูเด็ก เป็นต้น) แยกต่างหาก สิ่งสกปรกอาจหลุดจากผ้าของผู้ใหญ่และค้างอยู่ในผ้าของเด็ก ถ้าคุณซักผ้าทั้งสองชนิดด้วยกัน

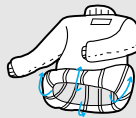
ซักล้างหน้าสำหรับถุงเท้า แขนเสื้อ และคอปกเสื้อ ก่อนที่จะซักจริง

- ใช้ผงซักฟอกและน้ำยาซักผ้า
- ห้ามใช้สบู่ เนื่องจากอาจมีคราบหลงเหลือในถังซัก



กลับด้านของเสื้อผ้ามักก่อนที่จะซัก

- ถ้าผ้านั้นมีสิ่งสกปรกมากเกินไป ให้แยกไว้ซักต่างหาก เนื่องจากสิ่งสกปรกเหล่านั้นอาจไปเกาะผ้าอื่นๆ (ผืนและเศษด้าย)
- ซักผ้าสีด้าและผ้าขนหนูที่ทอจากผ้าฝ้ายแยกต่างหาก หากคุณซักร่วมกัน จะทำให้ผ้าขนหนูมีสิ่งสกปรกไปเกาะตรงจุดสกปรกก่อนที่จะซัก



ผ้าแคชเมียร์และผ้าที่มีน้ำหนักเบาแต่มีปริมาณมาก (เช่น ผ้าประดับลูกไม้ ชุดชั้นใน ถูกรอง ในลอน ผ้าใยสังเคราะห์ เป็นต้น) อาจล่อนขึ้น และทำให้ผ้าได้รับความเสียหาย และทำให้เครื่องซักผ้าเกิดปัญหาขึ้นได้ ไซตาซายสำหรับซักผ้าเพื่อซักแยกต่างหาก

- โปรดใสผ้าที่มีเชือกยาวๆ ผ้าลูกไม้ ผ้าปูที่นอน ผ้าขนสัตว์ ในถุงซักผ้าก่อนที่จะซักทุกครั้ง
- ใส่ผ้าที่บอบบางในถุงใส่ผ้า
- ใช้ถุงซักผ้าที่มีขายทั่วไป สำหรับการซักเท่านั้น



กีดผ้ามัน เสื้อผ้าที่ล่อนน้ำ หรือยีนส์ไม่ให้ล่อนน้ำ

- ถ้าผ้าล่อนน้ำ ให้กดปุ่ม Start/Hold เพื่อหยุด และกดผ้าให้จมในน้ำ ถ้ายังซักผ้าต่อไป โดยที่มีผ้าล่อนอยู่ จะทำให้ผ้าและเครื่องซักผ้าเสียหาย และทำให้การซักไม่ได้ผลดี

แผงควบคุมการทำงาน

สำหรับรายละเอียดเพิ่มเติม โปรดดูที่แผงควบคุมการทำงานของเครื่องซักผ้าของท่าน

➤ ปุ่มเปิด/ปิดเครื่อง

กดปุ่มนี้หนึ่งครั้งเพื่อเริ่มใช้งาน
กดอีกครั้งเพื่อปิดเครื่อง

➤ ปุ่มเริ่มทำงาน/หยุดชั่วคราว

ใช้เพื่อเริ่มทำงานหรือหยุดทำงานชั่วคราว
ในการเปลี่ยนโปรแกรมการซักระหว่างการทำงาน ให้กดปุ่มนี้เพื่อหยุด และกดอีกครั้งเพื่อเริ่มการทำงานอีกครั้งหลังจากเปลี่ยนโปรแกรมแล้ว

➤ ปุ่มตั้งเวลาการทำงาน

กดปุ่มนี้เมื่อต้องการตั้งเวลาซักล้างหน้า

➤ ปุ่มเลือกระบบการซัก

ทุกครั้งที่คุณกดปุ่มนี้ โปรแกรมการซักจะเปลี่ยนไประหว่าง ปกติ → ผ้าหนั → ประหยัด → รวดเร็ว → ผ้าขนสัตว์ → ปกติ

➤ โปรแกรมซักสะอาดพิเศษ

ใช้สำหรับการซักที่ต้องการความสะอาดมากขึ้น
เครื่องจะเลือกระดับน้ำให้โดยอัตโนมัติ โดยเลือกระดับน้ำที่ระดับสูงสุดถึงระดับกลางเท่านั้น การซักจะเสร็จสิ้นตามเวลาที่ท่านตั้งไว้

➤ ปุ่มเลือกการทำงาน

ทุกครั้งที่คุณกดปุ่มนี้ การทำงานจะเปลี่ยนไประหว่าง ซักและซัก+ล้างน้ำและปั่น → แช่และซักและซัก + และล้างและปั่น → แช่และซักและล้างน้ำและปั่น → ซัก เล้างน้ำ → ปั่น → ซักและล้างน้ำ → ล้างน้ำและปั่น → ซักและล้างน้ำและปั่น

➤ ปุ่มเลือกระดับน้ำ

เลือกระดับน้ำตามปริมาณผ้าที่บรรจุ
ปานกลาง → สูง → สูงสุด → ต่ำพิเศษ → ต่ำ

➤ ปุ่มเลือกน้ำเข้า

เมื่อกดปุ่มนี้จะเป็นการเลือกประเภทของน้ำดังนี้
COLD (เย็น) → COLD + HOT (เย็น + ร้อน) → HOT (ร้อน) → COLD (เย็น)

➤ ไฟแสดงสถานะเวลาการทำงานที่เหลืออยู่

ไฟแสดงสถานะแสดงเวลาการทำงานที่เหลืออยู่ (หน่วยเป็นนาที) ของวงจรการซักแต่ละวงจร เมื่อสิ้นสุดวงจร ไฟจะดับลงโดยอัตโนมัติ

วิธีซักอัตโนมัติตามชนิดของเนื้อผ้า

สิ่งที่ต้องตรวจสอบก่อนเริ่มต้นการซัก

ข้อมูลเพิ่มเติม!

ฟังก์ชันตรวจสอบอัตโนมัติ

- โปรแกรมการซักทั้งหมด (ยกเว้นโปรแกรมซักผ้าขนสัตว์) จะมีการตรวจสอบปริมาณผ้าที่ซักอัตโนมัติ จากนั้น โปรแกรมจะเลือกระดับน้ำ เวลาซัก รอบการล้างน้ำ และเวลาปั่นหมาด สำหรับการซักผ้าโดยอัตโนมัติ
- หลังจากที่เปิดเครื่อง และเลือกโปรแกรมการซัก และกดปุ่ม Start/Hold แล้ว ตัวถังจะเริ่มหมุนโดยที่ยังไม่มีน้ำ เพื่อตรวจสอบปริมาณผ้าในถังซัก ซึ่งไม่ใช่ข้อผิดพลาดของตัวเครื่อง หลังจากตรวจสอบเสร็จแล้ว โปรแกรมจะปล่อยน้ำเข้าสู่เครื่องโดยอัตโนมัติ

การใส่ผงซักฟอกและน้ำยาปรับผ้านุ่ม

- โปรแกรมจะตรวจสอบปริมาณผ้าและระบุระดับน้ำพร้อมกับปริมาณผงซักฟอกที่ควรใช้ จากนั้น จะเริ่มปล่อยน้ำเข้าสู่เครื่องทันที
 - ระหว่างที่น้ำไหลเข้าสู่เครื่อง คุณสามารถเปิดช่องใส่ผงซักฟอกและใส่ผงซักฟอกลงไปได้อย่างไรก็ตาม ขอแนะนำให้กดปุ่ม Start/Hold เพื่อให้หน้าหยุดไหลก่อนจากนั้นจึงใส่ผงซักฟอกปิดฝาและกดปุ่ม Start/Hold อีกครั้ง วิธีนี้เป็นวิธีที่สะดวกกว่า
 - หากคุณใส่น้ำยาปรับผ้านุ่มไว้ โปรแกรมจะใส่น้ำยาปรับผ้านุ่มในรอบการล้างน้ำครั้งสุดท้าย
 - ใส่เสื้อผ้าที่จะซักไว้กับเครื่องซักและเติมผงซักฟอกด้วยระวังอย่าใส่เกินน้ำหนัก ให้ผงซักฟอกที่ถูกต้องกับผ้าที่จะเอามาซัก หากขณะที่ทำงาน ฝาถูกเปิดอยู่ เครื่องซักผ้าจะหยุดโดยอัตโนมัติเพื่อความปลอดภัย (ยกเว้น การป้อนน้ำไปเรื่อย ขณะที่ผ้ายังเปิดอยู่)
 - เมื่อถูกเลือกน้ำร้อนไปแล้ว ทั้งน้ำเย็นและน้ำร้อนจะถูกป้อนร่วมกันในช่วง 20 วินาทีแรก เพื่อป้องกันเสื้อผ้า
- ในระหว่างการซักผ้า อาจสามารถบังคับเวลาที่ซัก วงจรชำระล้าง และเวลาปั่นผ้าในแต่ละคอสได้ทุกครั้ง

ขั้นตอนการซัก

การเริ่มต้นการซัก ควรตรวจสอบสิ่งต่อไปนี้

ต่อหน้าเข้าเข้ากับก้นก้นและเปิดก๊อก เสียบปลั๊กเครื่องซักผ้า ตรวจสอบให้แน่ใจว่าวางท่อน้ำทิ้งลงแล้ว (ในกรณีไม่มีเครื่องสูบน้ำทิ้ง)

ใส่ผ้าที่ต้องการซักเข้าเครื่อง และเติมผงซักฟอก

โปรดแน่ใจว่าไม่บรรจุผ้ามากเกินไป ใช้ผงซักฟอกที่เหมาะสมกับผ้าที่จะซัก

➤ โปรแกรมซักปกติ



เลือกโปรแกรมการซักที่ดีที่สุดให้โดยอัตโนมัติ

- กดปุ่มเปิด/ปิดเครื่อง เพื่อ "เปิด"
- กดปุ่มเริ่มทำงาน/หยุดทำงานชั่วคราว เครื่องจะเลือกระดับน้ำให้โดยอัตโนมัติ ตามด้วยการซัก การล้างน้ำ และการปั่น หากท่านต้องการหยุดชั่วคราว ให้กดปุ่มเริ่มทำงาน/หยุดทำงานชั่วคราวอีกครั้ง ท่านสามารถเปลี่ยนโปรแกรมการซักได้เมื่อหยุดเครื่องไว้ชั่วคราว
- ปิดฝาลังซัก

➤ โปรแกรมซักผ้าห่ม



- กดปุ่มเปิด/ปิดเครื่อง เพื่อ "เปิด"
- กดเลือกโปรแกรมหนึ่งครั้ง
- กดปุ่มเริ่มทำงาน/หยุดทำงานชั่วคราว เครื่องจะเลือกระดับน้ำให้โดยอัตโนมัติ ตามด้วยการซัก การล้างน้ำ และการปั่น หากท่านต้องการหยุดชั่วคราว ให้กดปุ่มเริ่มทำงาน/หยุดทำงานชั่วคราวอีกครั้ง ท่านสามารถเปลี่ยนโปรแกรมการซักได้เมื่อหยุดเครื่องไว้ชั่วคราว
- ปิดฝาลังซัก

• ม้วนผ้าที่มีขนาดใหญ่ (ผ้าห่มและผ้าปูเตียง) ตามรูป ก่อนที่จะใส่ลงในถังปั่นผ้า



• ห้ามซักผ้าห่มและพรมไฟฟ้า

• ใช้ถุงใส่ผ้าสำหรับผ้าที่มีน้ำหนักเบาและขนาดใหญ่ (เช่น แคนเมียร์) เนื่องจากผ้าอาจจะล่อนน้ำและเสียหายได้

➤ โปรแกรมชັกแบบประหยัด



1. กดปุ่มเปิด/ปิดเครื่อง เพื่อ "เปิด"

2. กดเลือกโปรแกรมสองครั้ง

3. กดปุ่ม เริ่มทำงาน/หยุดทำงานชั่วคราว

เครื่องจะเลือกระดับน้ำให้โดยอัตโนมัติ ตามด้วยการชັก การล้างน้ำและการปั่น หากท่านต้องการหยุดชั่วคราว ให้กดปุ่มเริ่มทำงาน / หยุดการทำงานชั่วคราวอีกครั้ง ท่านสามารถเปลี่ยนโปรแกรมการชັกได้เมื่อหยุดเครื่องไว้ชั่วคราว

4. ปิดฝาถังชັก

เติมผงชັกฟอกลงในถังชັกตามปริมาณที่เหมาะสม

➤ โปรแกรมการชັกรวดเร็ว



เนื่องจากการชັกกระทำอย่างรวดเร็ว

จึงเป็นการชັกที่เหมาะสมสำหรับผ้าที่มี

คราบสกปรกน้อย

1. กดปุ่มเปิด/ปิดเครื่อง เพื่อ "เปิด"

2. กดเลือกโปรแกรมสามครั้ง

3. กดปุ่มเริ่มทำงาน/หยุดทำงานชั่วคราว

เครื่องจะเลือกระดับน้ำให้โดยอัตโนมัติ

ตามด้วยการชັก การล้างน้ำ และการปั่น

หากท่านต้องการหยุดชั่วคราว ให้กดปุ่มเริ่มทำงาน/หยุดทำงานชั่วคราว

อีกครั้ง ท่านสามารถเปลี่ยนโปรแกรมการชັกได้เมื่อหยุดเครื่องไว้ชั่วคราว

4. ปิดฝาถังชັก

➤ โปรแกรมผ้าขนสัตว์



1. กดปุ่มเปิด/ปิดเครื่อง เพื่อ "เปิด"

2. กดเลือกโปรแกรมสี่ครั้ง

3. กดปุ่มเริ่มทำงาน/หยุดทำงานชั่วคราว

การชັก การล้างน้ำ และการปั่นจะเริ่มต้น

หากท่านต้องการหยุดชั่วคราว ให้กดปุ่มเริ่มทำงาน/หยุดทำงานชั่วคราว

อีกครั้ง ท่านสามารถเปลี่ยนโปรแกรมการชັกได้เมื่อหยุดเครื่องไว้ชั่วคราว

4. ปิดฝาถังชັก

ข้อควรระวัง...

-อย่าใช้น้ำที่มีความร้อนเกิน 30 องศาเซลเซียสในการชັกผ้าขนสัตว์

-ดูฉลากการดูแลรักษาที่ติดอยู่บนเสื้อผ้าเพื่อศึกษาข้อมูลในการชັก

-ติดกระดาษและก๊อปปี้ด้านนอกเข้าด้านในก่อนทำการชັก

-ใช้ผงชັกฟอกที่ระบุไว้ในในการชັกผ้า

-เมื่อผ้าที่จะชັกมีความสกปรกมาก ให้แช่ผ้าในน้ำอุ่นประมาณ 10 นาที

ก่อนกดปุ่มเลือกโปรแกรมการชັกผ้าขนสัตว์ ทั้งนี้เพื่อเพิ่มประสิทธิภาพในการชັก

➤ โปรแกรมตั้งเวลาการทำงาน



เลือกโปรแกรมนี้นี้เมื่อท่านต้องออกไปทำธุระนอกบ้านหรือทำงานอื่น

1. กดปุ่มเปิด/ปิดเครื่อง เพื่อ "เปิด"

2. กดปุ่มตั้งเวลาการทำงานหนึ่งครั้ง

ท่านอาจเปลี่ยนเวลาการตั้งได้โดยใช้ปุ่มเดียวกันนี้

(จาก 3 ชั่วโมง ถึง 18 ชั่วโมง)

3. กดปุ่มเริ่มทำงาน/หยุดทำงานชั่วคราว และเติมผงชັกฟอกลงในถังชັกตามปริมาณที่เหมาะสม

4. ปิดฝาถังชັก

การชັกจะเสร็จสิ้นตามเวลาที่ท่านตั้งไว้

• ต้องใส่ผงชັกฟอกในช่องสำหรับใส่ผงชັกฟอก

• หากคุณใส่ผงชັกฟอกที่ผ้าโดยตรง ผ้าบางชิ้นอาจสีตกได้

เนื่องจากเครื่องจะยังไม่เริ่มทำงานทันที

• หากต้องการยกเลิก Delay Start ให้กดปุ่ม POWER

• เวลาสิ้นสุดการชັกอาจเปลี่ยนแปลง ทั้งนี้ขึ้นอยู่กับแรงดันน้ำ

➤ โปรแกรมชັกสะอาดพิเศษ



ใช้สำหรับการชັกที่ต้องการความสะอาดมากขึ้น

1. กดปุ่มเปิด/ปิดเครื่อง เพื่อ "เปิด"

2. กดปุ่มเลือกโปรแกรม ชັกสะอาดพิเศษ

3. กดปุ่ม เริ่มทำงาน/หยุดทำงานชั่วคราว

และเติมผงชັกฟอกลงในถังชັกตามปริมาณที่เหมาะสม

เครื่องจะเลือกระดับน้ำให้โดยอัตโนมัติ

โดยเลือกระดับน้ำที่ระดับสูงสุดถึงระดับกลางเท่านั้น

4. ปิดฝาถังชັก

การชັกจะเสร็จสิ้นตามเวลาที่ท่านตั้งไว้

การเลือกการทำงานเฉพาะอย่าง

โปรแกรมการซักรีดแต่ละโปรแกรมจะเปลี่ยนแปลงตามการเลือกของท่านเอง

ตัวอย่าง : หากท่านต้องการเลือกโปรแกรมการซักรีดเร็ว ให้กดปุ่มเปิด/ปิดเครื่อง - เลือกโปรแกรมซักรีด - การซักรีด - และกดปุ่มเริ่มทำงาน/หยุดทำงานชั่วคราว

ข้อสังเกต โปรแกรมซักรีดผ้าห่มจะรวมฟังก์ชันแช่ผ้าเข้าไว้ด้วย

 <p>หนึ่งครั้ง</p>	<p>การซักรีด (ถ้าคุณต้องการเพิ่มเวลาซักนานขึ้น ให้เลือกการทำงานแบบนี้) กดปุ่มเปิด/ปิด เลือกโปรแกรมการทำงาน (กดปุ่มโปรแกรม) --ปกติ (ดีจิตอล), ผ้าห่ม, ประหยัด ซักเร็ว, ผ้าขนสัตว์ กดปุ่มเลือกการทำงานหนึ่งครั้ง กดปุ่มเริ่มต้น / หยุดทำงานชั่วคราว เครื่องจะเลือกระดับน้ำให้โดยอัตโนมัติ ตามด้วยการซักรีด ล้างน้ำ และการปั่น</p>
 <p>สองครั้ง</p>	<p>ฟังก์ชันแช่ผ้าและซักรีด กดปุ่มเปิด/ปิด เลือกโปรแกรมการทำงาน (กดปุ่มโปรแกรม) --ปกติ (ดีจิตอล), ผ้าห่ม, ประหยัด ซักเร็ว, ผ้าขนสัตว์ กดปุ่มเลือกการทำงานสองครั้ง กดปุ่มเริ่มต้น / หยุดทำงานชั่วคราว เครื่องจะเลือกระดับน้ำให้โดยอัตโนมัติ ตามด้วยการซักรีด ล้างน้ำ และการปั่น</p>
 <p>สามครั้ง</p>	<p>ฟังก์ชันแช่ผ้า กดปุ่มเปิด/ปิด เลือกโปรแกรมการทำงาน (กดปุ่มโปรแกรม) --ปกติ (ดีจิตอล), ผ้าห่ม, ประหยัด ซักเร็ว, ผ้าขนสัตว์ กดปุ่มเลือกการทำงานสามครั้ง กดปุ่มเริ่มต้น / หยุดทำงานชั่วคราว เครื่องจะเลือกระดับน้ำให้โดยอัตโนมัติ ตามด้วยการซักรีด ล้างน้ำ และการปั่น</p>
 <p>สี่ครั้ง</p>	<p>ซักรีดอย่างเดียว กดปุ่มเปิด/ปิด กดปุ่มเลือกการทำงานสี่ครั้ง กดปุ่มเริ่มต้น / หยุดทำงานชั่วคราว เมื่อกดปุ่ม เลือกการทำงานในระหว่างการซักรีด จะสามารถเปลี่ยนเวลาในการซักรีดได้ระหว่างรอบละ 3 นาทีถึงรอบละ 25 นาที</p>

 <p>ห้าครั้ง</p>	<p>การเลือกการทำงานเฉพาะอย่าง ล้างน้ำอย่างเดียว กดปุ่มเลือกการทำงานสี่ครั้ง กดปุ่มเริ่มต้น / หยุดทำงานชั่วคราว เมื่อกดปุ่ม เลือกการทำงานในระหว่างการล้างน้ำ จะสามารถเปลี่ยนเวลาในการล้างน้ำได้ระหว่างรอบละ 1 นาทีถึงรอบละ 5 นาที</p>
 <p>หกครั้ง</p>	<p>ปั่นอย่างเดียว กดปุ่มเลือกการทำงานหกครั้ง กดปุ่มเริ่มต้น / หยุดทำงานชั่วคราว เมื่อกดปุ่ม เลือกการทำงานในระหว่างการปั่น จะสามารถเปลี่ยนเวลาในการปั่นได้ระหว่างรอบละ 1 นาทีถึงรอบละ 7 นาที</p>
 <p>เจ็ดครั้ง</p>	<p>การซักรีดและล้างน้ำ กดปุ่มเลือกการทำงานเจ็ดครั้ง กดปุ่มเริ่มต้น / หยุดทำงานชั่วคราว เมื่อกดปุ่ม เลือกการทำงานในระหว่างการทำงาน จะสามารถเปลี่ยนเวลาในการล้างน้ำได้ระหว่างรอบละ 1 ครั้งถึงรอบละ 5 ครั้ง</p>
 <p>เจ็ดครั้ง</p>	<p>การล้างน้ำและปั่น กดปุ่มเลือกการทำงานแปดครั้ง กดปุ่มเริ่มต้น / หยุดทำงานชั่วคราว เมื่อกดปุ่ม เลือกการทำงานในระหว่างการทำงาน จะสามารถเปลี่ยนเวลาในการล้างน้ำได้ระหว่างรอบละ 1 ครั้งถึงรอบละ 5 ครั้ง</p>

การติดตั้งและการบำรุงรักษา

คู่มือเล่มนี้สำหรับการใช้งานโดยทั่วไป

ควรใช้คู่มือการใช้งานตามรุ่นของเครื่องซักผ้าของท่าน

➤ สถานที่ติดตั้ง

อย่าตั้งเครื่องซักผ้าติดผนัง

ควรเว้นพื้นที่ให้เครื่องซักผ้าห่างจากผนังอย่างน้อย 10 ซม.

ตั้งเครื่องซักผ้าบนพื้นราบที่ไม่ลาดเอียง

หากวางเครื่องซักผ้าบนพื้นที่ไม่สม่ำเสมอหรือไม่แข็งแรง อาจเกิดเสียงรบกวน หรือการสั่นสะเทือนขึ้นได้ (ความเอียงไม่เกิน 1 องศา)

ปรับขาตั้งเพื่อให้ได้การวางที่ไต่ระดับ

ห้ามตั้งเครื่องซักผ้าใกล้พื้นที่เปียกชื้น

อย่าตั้งเครื่องซักผ้าในห้องที่อบหรือในบริเวณที่อาจถูกฝนสาดโดยตรง ความชื้น

อาจทำลายระดับหม้อฉนวนไฟฟ้าอันเป็นสาเหตุให้เกิดอันตรายจากไฟฟ้าช็อตได้

หลีกเลี่ยงการตั้งเครื่องซักผ้าใกล้เครื่องกำเนิดความร้อนหรือแสงแดด

ชิ้นส่วนพลาสติกหรือไฟฟ้าของเครื่องอาจได้รับผลกระทบจากความร้อนโดยตรง ห้ามตั้งเครื่องซัก

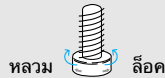
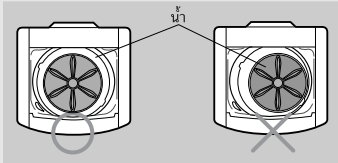
ผ้าใกล้เครื่องทำความร้อน หม้อต้มน้ำ ฯลฯ และอย่าตั้งเครื่อง ในบริเวณที่แสงแดดส่องถึง

➤ การปรับความสมดุล

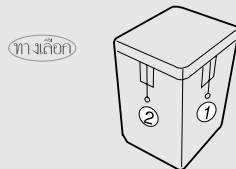
- หากตั้งเครื่องซักผ้าไม่ไต่ระดับสมดุลกับพื้น เครื่องอาจสั่นมากหรือไม่ทำงาน ดังนั้นโปรดตรวจสอบให้แน่ใจว่าตั้งเครื่องอย่างไต่ระดับสมดุลแล้ว

ตรวจสอบว่าตั้งเครื่องซักผ้าไต่ระดับโดยการตรวจตำแหน่งของถังซัก

- เปิดฝาบิดถังซัก เหนียงลงในถังจนถึงระดับต่ำกว่าแกนซักเล็กน้อย และปรับขาตั้งเพื่อให้แกนซักอยู่ในตำแหน่งศูนย์กลางดังแสดงในภาพ
- ตั้งเครื่องห่างจากผนังอย่างน้อย 10 ซม.
- ปรับขาตั้งเครื่องเพื่อให้ไต่ระดับ



1. ปรับด้านข้างตามแนวนอนก่อน และปรับด้านหน้า ไปในทิศทางเดียวกัน
2. หากด้ายไม่อยู่ในระดับ จักกัที่ตั้งไว้ให้ปรับความยาวของขาตั้ง

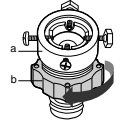


➤ การต่อท่อน้ำเข้า

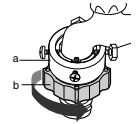
1. ถอดแตรเตอร์สำหรับต่อกับท่อน้ำดังรูป



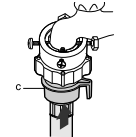
2. ก่อนอื่น ไขไขควงหัวแฉก คลายน็อตสี่ตัวที่ต่อแตรเตอร์ จากนั้น ดึงแตรเตอร์และ ชิ้นส่วน(b) โดยหมุนตามลูกศร เพื่อให้มีช่องว่างห่างกัน 5 มม.



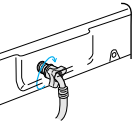
3. ต่อแตรเตอร์เข้ากับก๊อกน้ำโดยขันน็อตให้แน่น จากนั้น หมุนชิ้นส่วน (b) ตามลูกศร และวางชิ้นส่วน (a) และ (b) ไว้ด้วยกัน



4. ต่อท่อน้ำเข้ากับแตรเตอร์ตั้งชิ้นส่วน (c) ของท่อน้ำลง เมื่อชิ้นส่วน (c) คลายตัว ท่อจะต่อเข้ากับแตรเตอร์ โดยยึดโน้มนัด และมีเสียง 'คลิก' ดังขึ้น



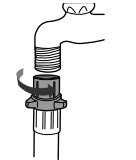
5. ต่อปลายอีกด้านของท่อน้ำเข้ากับวาล์วน้ำเข้า ที่ด้านหลังของเครื่องซักผ้า ขันน็อตตามเข็มนาฬิกาจนสุด



- 5-1. ต่อปลายอีกด้านของท่อน้ำเข้ากับวาล์วน้ำเข้า ที่ด้านบนของเครื่องซักผ้า ขันน็อตตามเข็มนาฬิกาจนสุด



หากหัวก๊อกเป็นแบบเกลียว จะสามารถขันเกลียว ท่อน้ำเข้ากับหัวก๊อกได้ดังภาพ



ข้อสังเกต หลังจากต่อท่อน้ำเข้าเสร็จแล้ว หากมีน้ำรั่วออกจากท่อ ให้ต่อท่อใหม่ ตามขั้นตอนเดิม

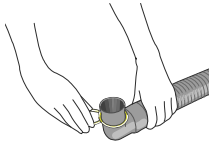
ใช้หัวท่อน้ำเข้าประเภทที่เหมาะสมกับก๊อกน้ำ

ในกรณีที่หัวท่อน้ำเข้าใหญ่เกินไป ให้ถอดแหวนประกอบที่ออก แล้วจึงต่อหัวท่อเข้ากับแตรเตอร์

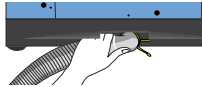
หมายเหตุ: อุปกรณ์เครื่องใช้ไฟฟ้านั้น ควรต่อเข้ากับชุดท่อน้ำใหม่ เพราะชุดท่อเก่าใช้งานไม่ได้

➤ วิธีต่อท่อน้ำทิ้ง

1. หลังจากกดวงแหวนข้อต่อให้ใส่ท่อน้ำทิ้ง



2. หลังจากที่ย่างท่อน้ำทิ้งตรงที่ต้องการแล้ว ให้อัดท่อเข้ากับทางน้ำออกของเครื่องซักผ้า

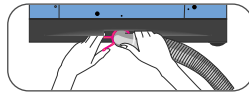
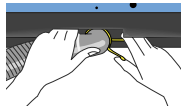


ทางน้ำออกด้านหลัง



3. โปรดต่อท่อให้แน่น โดยกดวงแหวนข้อต่อและดันให้เข้ากับทางน้ำออก

- ความยาวของท่อน้ำทิ้งนี้สามารถปรับได้เพื่อให้ได้ความยาวที่เหมาะสม

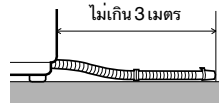


การเปลี่ยนทิศทางของท่อน้ำทิ้ง

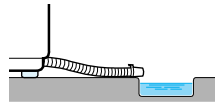
• กดด้านของวงแหวนข้อต่อและดึงท่อน้ำทิ้งออก เปลี่ยนทิศทางของท่อน้ำทิ้ง และทำตามขั้นตอนข้างต้นอีกครั้ง

คำเตือนเมื่อใส่ท่อน้ำทิ้ง

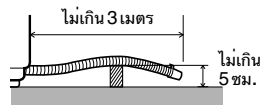
1. ถ้าต้องต่อจากท่อน้ำทิ้ง โปรดอย่าให้ท่อทั้งหมดยาวเกินกว่า 3 เมตร



2. เทน้ำออกจากปลายท่อให้หมด



3. ธรณีประตูไม่ควรสูงเกินกว่า 5 ซม.

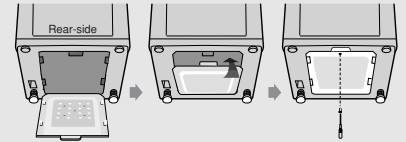


4. อย่าวางท่อน้ำทิ้งตลอดได้เครื่องซักผ้า



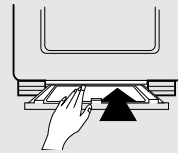
➤ การติดตั้งแผงกันหนู

เอียงเครื่องซักผ้าเล็กน้อย และยกแผงขึ้นจนมีเสียงกริ๊ก จากนั้นขันเข้ากับฐานของเครื่องให้แน่นด้วยสกรูตามที่แสดงในรูป

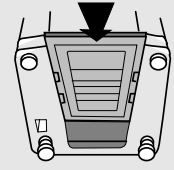


➤ วิธีประกอบแผ่นกันหนู (ทางเลือก)

1. ใส่แผ่นกันหนูเข้าไปในช่องประกอบด้านหลังจนสุด

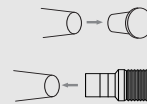


2. หากใส่ยาก ให้ยกเครื่อง ตะแคงเล็กน้อย แล้วจึงใส่เข้าไป

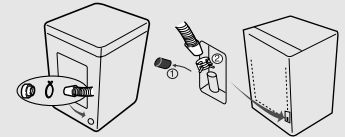


➤ ประเภทที่มีเครื่องสูบน้ำ

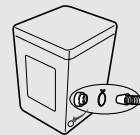
ถอดฝาปิดท่อแล้วต่อกับท่อน้ำทิ้ง



อย่าลืมต่อท่อน้ำทิ้งเข้ากับที่ต่อท่อน้ำทิ้งที่ด้านหลังของเครื่องให้แน่น



อย่าลืมต่อท่อน้ำทิ้งเข้ากับที่ต่อท่อ น้ำทิ้งที่ด้านข้างของเครื่องให้แน่น

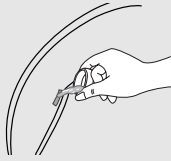


ตั้งท่อน้ำทิ้งให้อยู่ในตำแหน่งสูงจากพื้น 90~100 ซม.



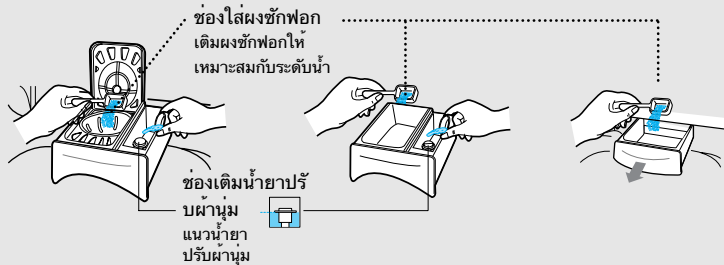
➢ การเติมน้ำยาปรับผ้านุ่ม

- เมื่อเติมน้ำยาปรับผ้าในปริมาณที่เหมาะสม (ทำครั้งเดียว) ลงในช่องใส่น้ำยาปรับผ้าแล้ว น้ำยาจะไหลเข้าสู่การซักน้ำครั้งสุดท้ายโดยอัตโนมัติ
- ห้ามเติมผงซักฟอก น้ำยาฟอกขาว หรือแปรงลงในช่องเติมน้ำยาปรับผ้านุ่ม
- อย่าใช้น้ำยาปรับผ้านุ่มมากเกินไป เพราะอาจทำให้ได้ผลลัพธ์ที่ไม่น่าพอใจ
- อย่าเปิดฝาถังระหว่างวงจรปั่น หากใส่น้ำยาปรับผ้านุ่มเร็วเกินไป ประสิทธิภาพของน้ำยาอาจลดลง
- อย่างที่น้ำยาปรับผ้านุ่มไว้ในช่องใส่น้ำยานานเกินไป เพราะน้ำยาอาจแข็งตัวได้



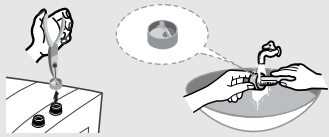
➢ การเติมผงซักฟอก

1. เปิดกล่องใส่มงซักฟอก โดนดึงออกจากทิศทางลูกศรตั้งภาพ จากนั้นใส่ผงซักฟอกลงในกล่อง
2. ใส่ผงซักฟอกในปริมาณที่เหมาะสมเพียงครั้งเดียว และเปลี่ยนให้ทั่วเพื่อป้องกันผงซักฟอกหกหล่นจากกล่อง

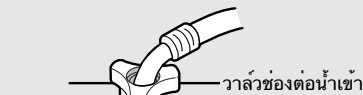
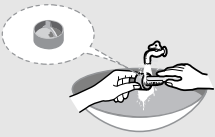


ข้อควรระวัง : หากเติมน้ำยาปรับผ้านุ่มสูงเกินกว่าแนว น้ำยาอาจล้นได้ทุกเมื่อ

➢ เครื่องกรองช่องต่อหน้าเข้า



1. ดึงเครื่องกรองออกแล้วล้างให้สะอาด

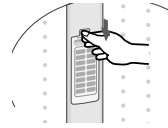


2. ดันเครื่องกรองเข้าและต่อท่อเข้ากับวาล์วช่องต่อหน้าเข้าให้แน่น

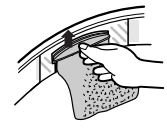


3. ตรวจสอบการรั่วซึม และขันช่องต่อท่อน้ำให้แน่นขึ้น

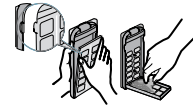
➢ การทำความสะอาดถาดกรอง ควรทำความสะอาดถาดกรองบ่อยๆ เพื่อรักษาความสะอาดของแหวนปะเก็น ทางเลือก



1. ผลักส่วนบนของถาดแล้วดึงออก



1. ดึงขึ้นและดึงถาดกรองออก



2. เปิดฝาคอขวดล้างภาพ



2. จัดเศษสกปรกออกจากถาดกรอง



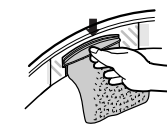
3. ทำความสะอาดถาดกรอง



3. ทำความสะอาดถาดกรอง

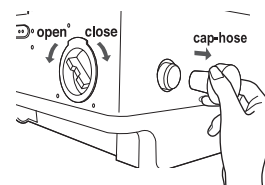


4. ปิดฝาคอขวดและใส่ส่วนล่างของถาดกรองไว้ในถังก่อน จากนั้นจึงถาดกรองเข้าไปจนได้ยินเสียงดัง "คลิก"

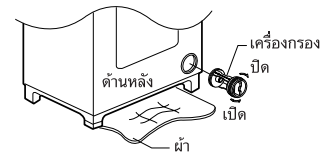


4. สวมถาดกรองกลับ

➢ การทำความสะอาดเครื่องกรอง ทางเลือก



1. รองเศษผ้าใต้เครื่องกรองเพื่อกันพื้นเปียก
2. หมุนเครื่องกรองทวนเข็มนาฬิกาและดึงเครื่องกรองออก
3. จัดเตรียมสก็ปรก และใส่เครื่องกรองกลับคืน หมุนตามเข็มนาฬิกาจนล็อคเข้าที่



(ประเภทที่มีเครื่องสูบลม)

1. รองเศษผ้าใต้เครื่องกรองเพื่อกันพื้นเปียก
2. หมุนฝาปิดเครื่องกรองไปทางซ้าย
3. ดึงเครื่องกรองออกและจัดสิ่งสกปรก
4. ประกอบกลับตามลำดับตรงข้าม

การแก้ปัญหาเบื้องต้น

➤ เครื่องซักผ้าไม่ทำงาน

เปิดก๊อกน้ำหรือยัง?
เสียบปลั๊กเครื่องซักผ้าหรือยัง?
ไฟดับหรือไม่?
น้ำประปาแรงพอหรือไม่?



➤ น้ำไม่ไหลเข้าถัง

เปิดก๊อกน้ำหรือยัง?
น้ำประปาไหลหรือไม่?
ท่อน้ำเข้าหรือท่อต่อก๊อกน้ำอุดตันหรือไม่?
น้ำในก๊อกเป็นน้ำแข็งหรือไม่?
หากน้ำไม่ไหลเข้าเครื่องภายใน 1 ชั่วโมง
เสียงเตือนจะดังขึ้น และไฟแสดงเวลาที่เหลืออยู่
จะปรากฏข้อความ "4E"



➤ น้ำไม่ระบายออกจากถังซัก

วางท่อน้ำทิ้งบนพื้นแล้ว
หรือไม่? (กรณีไม่มีมีม)
ท่อน้ำทิ้งจับดี
วเป็นน้ำแข็งหรือไม่?
ท่อน้ำทิ้งอุดตันหรือไม่?
หากน้ำไม่ระบายออกภายใน 6 นาที
เสียงเตือนจะดังขึ้น และไฟแสดงเวลาที่เหลืออยู่จะปรากฏข้อความ "5E"

5E



➤ การปั่นไม่ทำงาน

เสื้อผ้าในเครื่อง
กระจายตัวอย่างที่
วถึงหรือไม่?
ตั้งเครื่องซ้
กผ้าบนพื้นราบได้ระดั
บหรือไม่?

4E

2E



➤ น้ำล้น

เครื่องเติมน้ำอีกครั้งหลังจากปั่นแห้ง
หากสัญญาณแสดงข้อผิดพลาดยังคง
ปรากฏอยู่ โปรดติดต่อศูนย์บริการ

1E

เครื่องซักผ้าไม่ทำงาน

ไฟฟ้าดับ

ตรวจสอบ 1> แรงดันไฟฟ้าเป็นปกติหรือไม่
→ ผลัดกันที่นี้ใช้ไดกับไฟ 220 โวลต์เท่านั้น
ตรวจสอบ 2> ต่อสายไฟแล้วหรือไม่ ต่อสายไฟ
→ เครื่องไม่ทิ้งน้ำ

ตรวจสอบ 1> วางท่อน้ำทิ้งราบกับพื้นหรือไม่ วางท่อน้ำทิ้ง
ตรวจสอบ 2> ท่อน้ำทิ้งหักพับหรือไม่ จัดวางให้ทอดตรง
ตรวจสอบ 3> ทางน้ำออกอุดตันหรือไม่ น้ำล้นอุดตันออกให้หมด

เครื่องซักผ้าไม่ทำงาน

ตรวจสอบ 1> ผ้าเครื่องซักผ้าเปิดอยู่หรือไม่
ปิดผ้า
ตรวจสอบ 2> กดปุ่ม Hold ไว้หรือไม่
→ กดปุ่ม Start/Hold อีกครั้ง และตรวจสอบว่าเครื่องซักผ้าทำงานต่อหรือไม่
ตรวจสอบ 3> มีน้ำในถังสูงถึงระดับหรือไม่
→ หากแรงดันน้ำต่ำ เครื่องซักผ้าจะเป็นเวลานานขึ้น ก่อนที่จะเริ่มทำงาน

ตรวจสอบ 4> ก๊อกน้ำปิดอยู่หรือไม่
→ เปิดก๊อกเพื่อปล่อยน้ำ

ถ้าท่อน้ำทิ้งและถังปั่นมีน้ำแข็งเกาะให้ทำดังนี้

- ราดน้ำร้อนที่ก๊อกน้ำที่มีน้ำแข็งเกาะ และดึงท่อน้ำทิ้งออก แช่น้ำร้อน
- เเทน้ำร้อนในถังปั่นเป็นเวลาประมาณ 10 นาที
- วางผ้าชุบน้ำร้อนบนข้อต่อของท่อน้ำทิ้ง
- ถ้าน้ำแข็งที่ท่อน้ำทิ้งละลาย ให้ต่อเข้าที่เดิม และตรวจสอบว่าน้ำไหลออกหรือไม่

น้ำไหลออกจากถังทันที

- ท่อน้ำทิ้งมีเหรียญหรือเข็มกลัดขวางอยู่ ท่อน้ำทิ้งแขวนอยู่ที่ตะขอเกี่ยว
ใส่ลงในถังปั่นประมาณครึ่งถัง และลงปั่นอีกครั้ง

น้ำรั่วจากข้อต่อท่อน้ำ

ตรวจสอบ 1> ถ้าส่วนที่ต่อกับก๊อกน้ำหลวม น้ำอาจรั่วออกมา
→ ให้ประกอบใหม่อีกครั้ง (โปรดดูที่หัวข้อ "การต่อท่อน้ำ")
ตรวจสอบ 2> ตรวจสอบว่ายางของท่อน้ำอยู่ในตำแหน่งที่ถูกต้อง
→ หมุนให้แน่นอีกครั้ง
ตรวจสอบ 3> ท่อน้ำทิ้งหักงอหรือไม่ จัดท่อให้ตรง
ตรวจสอบ 4> ถ้าม้วนน้ำมากเกินไป น้ำอาจรั่วได้
→ หมุนก๊อกเพื่อปิดเล็กน้อย
ตรวจสอบ 5> น้ำรั่วจากก๊อกหรือไม่ ซ่อมก๊อกน้ำ
→ เครื่องไม่จ่ายน้ำ
ตรวจสอบ 1> คุณกดปุ่ม Start/Hold หลังจากเลือก Water Supply
→ ถ้าไม่ได้กดปุ่ม Start/Hold น้ำจะไม่ไหล กดปุ่ม Start/Hold
ตรวจสอบ 2> ก๊อกน้ำปิดอยู่หรือไม่
→ เปิดก๊อกน้ำ
ตรวจสอบ 3> ตะแกรงตัวกรองที่ข้อต่อท่อน้ำมีสิ่งสกปรกอุดตันหรือไม่
→ ทำความสะอาดตัวกรอง โดยไขแปรงสัฟชนิด
ตรวจสอบ 4> น้ำไม่ไหลหรือไม่
→ ถ้าน้ำไม่ไหล ให้ปิดก๊อกน้ำและปิดเครื่อง

การปั่นมีเสียงดังและเครื่องสั่น

ตรวจสอบ 1> ตรวจสอบว่าผ้ากระจายอยู่ในถังอย่างสมดุล
→ จัดให้ผ้ากระจายออก และเริ่มต้นใหม่
ตรวจสอบ 2> ตรวจสอบว่าเครื่องซักผ้าตั้งอยู่บนพื้นที่แน่นหนาและได้ระดับ
→ จัดวางเครื่องซักผ้าให้ไ้ระดับ
ตรวจสอบ 3> ตามของขาตั้งปรับระดับหลวมหรือไม่
→ ปรับขาตั้งให้ไ้ระดับ
ตรวจสอบ 4> รอบๆ เครื่องซักผ้ามีการจัดวางสิ่งของที่ไม้จำเป็นอยู่บ้างหรือไม่
→ นำสิ่งที่ไม่จำเป็นออกห่างจากเครื่องซักผ้า