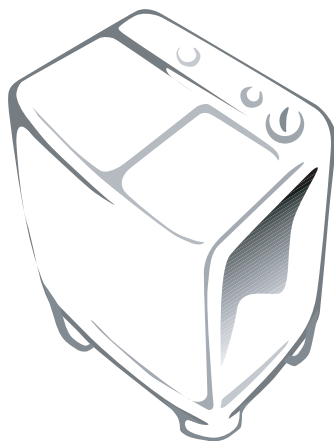


SAMSUNG

คู่มือการใช้งาน เครื่องซักผ้า



ก่อนการใช้งานกรุณาอ่านคู่มือนี้ให้ละเอียด และเก็บรักษาคู่มือนี้ไว้

ลักษณะเฉพาะการทำงาน	1
คำแนะนำเพื่อความปลอดภัย	1
ขอควรระวังในการใช้เครื่อง	1
รายละเอียดของชิ้นส่วน	2
แผนผังควบคุมการทำงาน	2
ขั้นตอนในการใช้เครื่อง	3
การซัก	3
การปั่นแห้ง	3
การซักล้าง	4
การถายนํ้าล้น	4
การซักน้ำเปล่าในถังปั่นแห้ง	4
การติดตั้ง	5
การจัดวาง	5
พื้นที่ในการติดตั้ง	5
การต่อท่อนํ้าทิ้ง	5
การทำความสะอาดเครื่อง	5
คำแนะนำในการใช้งาน	6
การบำรุงรักษาเครื่อง	6
การแก้ไขปัญหาเบื้องต้น	6
วงจรไฟฟ้าภายในเครื่อง	7
รายละเอียดจำเพาะ	7

ลักษณะเฉพาะการทำงาน

- ▶ พลังชักกำลังแรงสูงด้วยใบพัดขนาดใหญ่
เครื่องชักผ้ารุ่นนี้มีการออกแบบใบพัดที่มีขนาดใหญ่
ซึ่งสามารถทำการชักครั้งละมากๆ ได้อย่างสะอาดหมดจด

▶ ระบบกรองผ้าสองทิศทาง

ระบบการกรองเศษผ้าสองทิศทางจะทำการกรองเศษผ้า
ในขณะที่ทำการชัก เพื่อความมั่นใจในความสะอาดยิ่งขึ้น

▶ ระดับความเร็วของใบพัด

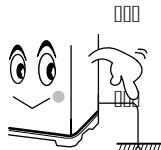
คุณสามารถเลือกระดับการชักได้สองระดับ
คือ ธรรมดา หรือ สกปรกน้อย

คำแนะนำเพื่อความปลอดภัย

เพื่อหลีกเลี่ยงอันตรายอันเนื่องมาจาก
กระแสไฟฟ้าช็อต ควรทำการต่อสายดินกับ
ท่อที่เป็นโลหะและห้ามต่อสายดินเข้า
กับท่อแก๊ส และสายโทรศัพท์โดยเด็ดขาด

ขณะที่เครื่องกำลังปั่นแห้งไม่ควรยื่นมือ
ลงไปในถัง เพราะอาจทำให้คุณบาดเจ็บได้
เนื่องจากปั่นแห้งหมุนด้วยความเร็วสูง

ไม่ควรให้เด็กเล่นเครื่องตามลำพัง เพราะ
อาจทำให้เด็กพลัดตกลงไปในเครื่องได้

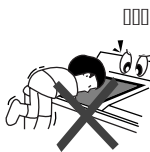


ทำการถอดปลั๊กไฟออกหลังจากเสร็จ
การใช้งาน

การติดตั้ง ควรอยู่ในที่ที่มีการระบาย
อากาศที่ดี ไม่ควรติดตั้งบนพื้นพรม



ถ้าสายไฟ ที่ใช้กับเครื่องชักผ้านี้เกิด
ความเสียหายจะต้องทำการเปลี่ยน
โดยร้านซ่อม หรือศูนย์บริการ เพราะว่ามี
เครื่องมือที่เหมาะสมในการซ่อม



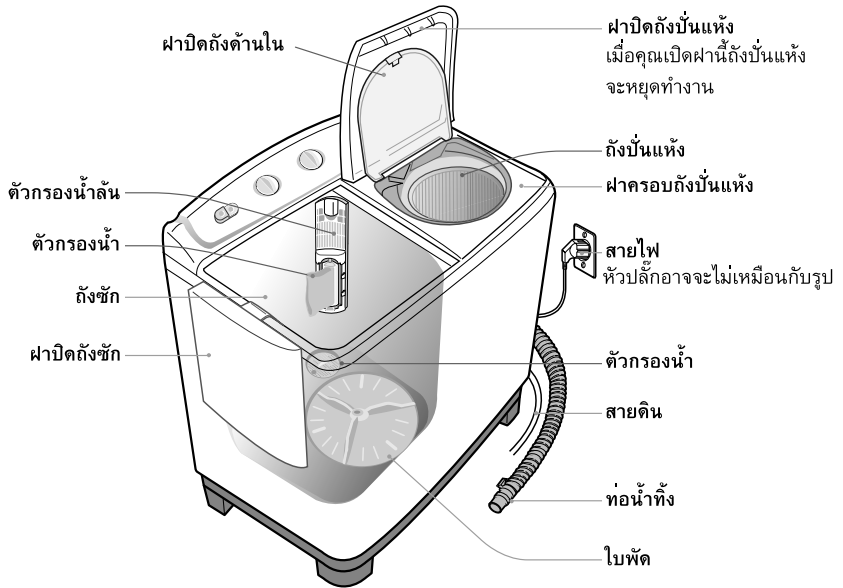
เพื่อหลีกเลี่ยง น้ำล้นออกจากเครื่องซึ่ง
จะทำให้เครื่องเสียหายได้ ควรจ่ายน้ำ
ในระดับที่เหมาะสมไม่แรงจนเกินไป

ข้อควรระวังในการใช้เครื่อง

1. ไม่ให้น้ำร้อนมากเกินไป (50 องศาหรือมากกว่า)
เนื่องจากชิ้นส่วนพลาสติก และเสื้อผ้าของคุณ
อาจได้รับความเสียหายได้
2. ก่อนทำการชัก ตรวจสอบสิ่งของที่มีอยู่ในกระเป๋
ถ้ามีเศษสิ่งของประเภทเข็มหรือตะปูอยู่ในเสื้อผ้าจะ
ทำให้เกิดความเสียหายให้กับเครื่องและเสื้อผ้า
3. ทำการลดระดับแรงดันของน้ำให้ลดลง
เมื่อพบว่าแรงดันน้ำมากเกินไป

4. ต้องแน่ใจว่าได้ใส่แผ่นพลาสติกกลง
ในถังปั่นแห้งแล้วเพื่อป้องกันเสื้อผ้า
กระเด็นออกจากถังขณะปั่น
5. ไม่ควรทำให้น้ำกระเด็นโดนผาปิดถังชัก
6. ท่อน้ำทิ้งต้องวางลงพื้น
7. ไม่ควรทำน้ำเปื้อนที่แห้งควมคม
ด้านบนของตัวเครื่อง

รายละเอียดของชิ้นส่วน



แผงควบคุมการทำงาน

1. เลือกผ้า

ใช้สำหรับปรับระดับการซัก

2. ตั้งเวลาซัก

ใช้สำหรับตั้งเวลาซัก 1-15 นาที

3. ทางน้ำเข้า

ใช้สำหรับต่อท่อน้ำเข้า

4. โปรแกรมการซัก

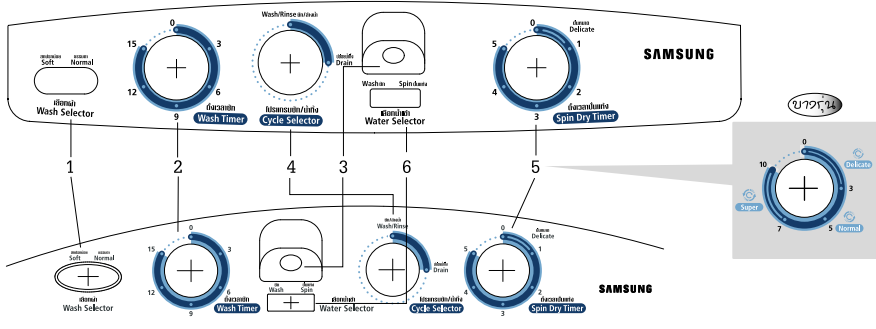
ใช้เลือกขั้นตอนการทำงาน การซัก, ล้างน้ำ, การปล่อยน้ำทิ้ง

5. ตั้งเวลาปั่นแห้ง

ใช้สำหรับตั้งเวลาปั่นแห้ง 1-5 นาที (1-10 นาที) (ภาพดู)

6. เลือกน้ำเข้า

ใช้สำหรับเลือกน้ำเข้า ขณะทำการซัก
ปุ่มนี้จะอยู่ในตำแหน่งซัก ขณะที่ทำการปั่นแห้งให้ปรับปุ่มนี้อยู่ในตำแหน่งปั่นแห้ง



ขั้นตอนในการใช้เครื่อง

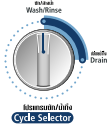
วิธีการซัก

1. ก่อนเริ่มการซักควรตรวจสอบดังนี้
 - ทำการต่อท่อน้ำเข้ากับก๊อก
 - วางท่อน้ำทิ้งลงในร่องน้ำ
 - ในกระเป๋าสื่อหรือทางเกงมีสิ่งแปลกปลอมหรือไม่ เช่น เข็มกลัด, เหรียญ ฯลฯ
 - เสียบสายไฟเข้ากับเต้าเสียบ

2. กดปุ่ม เลือกผ้า เพื่อเลือกกระดบการซักตามต้องการ



3. กดปุ่ม โปรแกรมซัก/น้ำทิ้ง ไปที่ 'ซัก/ล้างน้ำ'



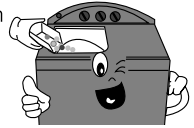
4. เลื่อนปุ่ม ทางน้ำเข้าไปที่ 'ซัก'



5. ใส่เสื้อผ้าลงในถังซัก



6. เปิดน้ำเข้าเครื่อง จากนั้นใส่ผงซักฟอกลงไปถึงซัก



7. ตั้งเวลาการซัก 1-15 นาที



8. หลังจากการซักเสร็จแล้วให้กดปุ่ม โปรแกรมซัก/น้ำทิ้งไปที่ 'ปล่อยน้ำทิ้ง' เพื่อถ่ายน้ำทิ้ง



วิธีการปั่นแห้ง

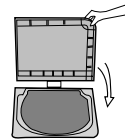
1. ย้ายเสื้อผ้าเข้าสู่ถังปั่นแห้งและจัดเสื้อผ้าให้เสมอกัน



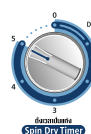
2. ใส่แผ่นพลาสติกลงในถังปั่น พร้อมกับบิดผ้าด้านใน



3. บิดผ้าถึงปั่นแห้ง



4. ตั้งเวลาการปั่นแห้ง 1-5 นาที (1-10 นาที)



การซักน้ำเปล่า

1. บิดปุ่ม โปรแกรมซัก/น้ำทิ้ง ไปที่ 'ซัก/ล้างน้ำ'



2. จ่ายน้ำเข้าเครื่องให้เหมาะสม
ระวังอย่าจ่ายน้ำจนล้นออกมาจากถังซัก

3. ตั้งปุ่ม ตั้งเวลาซัก 2-3 นาที



4. ถ่ายน้ำออก โดยบิดปุ่ม โปรแกรมซัก/น้ำทิ้ง ไปที่ 'ปล่อยน้ำทิ้ง'



5. ทำซ้ำขั้นตอนดังกล่าว จนกว่าน้ำที่ถ่ายจะสะอาดประมาณ 2-3 ครั้ง

การถ่ายน้ำล้น

1. รักษาระดับการจ่ายน้ำ



ให้มีอัตราการไหลเข้าของน้ำ ไม่เกิน
อัตราการไหลออกของน้ำทิ้ง



2. ตั้งเวลาการซัก 6-8 นาที



3. หลังจากที่ตั้งเวลาการซักเสร็จ ให้ปิดก๊อกน้ำด้วย



4. ตั้งถ่ายน้ำทิ้งโดยบิดปุ่ม โปรแกรมซัก/น้ำทิ้ง ไปที่ 'ปล่อยน้ำทิ้ง'



การซักน้ำเปล่าในถังปั่นแห้ง

1. หลังจากเสร็จขั้นตอนการซัก น้ำเปล่าแล้วคุณสามารถเลือกขั้นตอนนี้เพื่อช่วยให้เกิดประสิทธิภาพในการล้างน้ำเปล่ามากยิ่งขึ้น ใส่เสื้อผ้าลงไปในถังปั่นแห้งแล้วจัดให้เสมอกัน



2. เลื่อนปุ่มจ่ายน้ำไปที่ 'ปั่นแห้ง' ดังรูปและบิดปุ่ม โปรแกรมการซัก/น้ำทิ้ง ไปที่ 'ปล่อยน้ำทิ้ง'

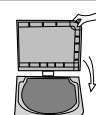


4. หลังจากเปิดน้ำเข้าแล้ว ใส่แผ่นพลาสติกเข้าไปในถังปั่นแห้งพร้อมกับบิดผ้าดำนใน

3. จ่ายน้ำเข้าประมาณ 1 นาที ระวังอย่าให้น้ำล้นออกมาทางถัง



1 min.



5. ปิดฝาลังปั่นเพื่อให้เครื่องทำงาน



6. ตั้งเวลาปั่นแห้ง 2-3 นาที

การติดตั้ง

การจัดวาง

ควรจัดวางเครื่องซักผ้าให้ห่างจากผนัง โดยรอบอย่างน้อย 15 เซนติเมตร

พื้นที่ที่ใช้ในการติดตั้ง

ควรแน่ใจว่าพื้นที่ติดตั้งมีความเรียบไม่เอียง เนื่องจากถ้าพื้นเอียงและไม่เรียบ อาจเป็นสาเหตุ ทำให้เครื่องซักผ้ามีเสียงดังและสั่นสะเทือน (ความเอียงอย่างน้อย 2 องศา)

หลีกเลี่ยงการติดตั้งเครื่องซักผ้าในห้องที่มีความชื้นมาก

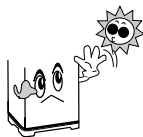
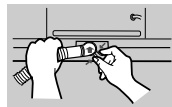
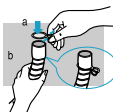
ไม่ควรติดตั้งเครื่องซักผ้าไว้ในห้องที่อบชื้น หรือสถานที่ที่สามารถทำให้เปียกฝนได้ เพราะความชื้นอาจทำให้ไฟฟ้าลัดวงจรได้

หลีกเลี่ยงความร้อนและแสงแดด

เพราะความร้อนและแสงแดด อาจก่อให้เกิดความเสียหายให้กับชิ้นส่วนที่เป็นพลาสติก และอิเล็กทรอนิกส์ได้ จึงไม่ควรติดตั้งเครื่องใกล้กับเครื่องใช้ไฟฟ้าอื่นที่เกิดความร้อน หรือวางไว้กลางแดดร้อน

การต่อท่อน้ำทิ้ง

ใส่แหวนล็อก (a) เข้ากับท่อน้ำทิ้ง (b) แล้วต่อเข้ากับท่อระบายน้ำทิ้งด้านหลังของเครื่อง



การทำความสะอาดตัวเครื่อง

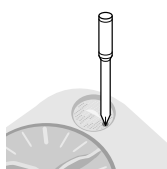
การทำความสะอาดผ้ากรอง

อาจมีเศษผ้าหรือเศษตะกอนติดอยู่ในผ้ากรองหลังจากการซัก วิธีการเอาออกโดยการกดผ้ากรองลง พร้อมกับดึงออกดังที่เห็นในรูป จากนั้นนำเศษผ้าหรือตะกอนออกจากผ้ากรองแล้วล้างน้ำให้สะอาด



การทำความสะอาดตัวกรองน้ำทิ้ง

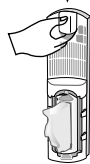
ในกรณีการถ่ายน้ำไม่สะดวก ให้ทำการถอดตัวกรองน้ำออกด้วยไขควง ดังรูป จากนั้นทำความสะอาด



การทำความสะอาดตัวกรองน้ำล้น

ทำการดึงตัวกรองน้ำล้นออก โดยใช้นิ้วมือสอดเข้าไปช่อง 'A' ในแนวตรงดังรูปที่เห็น

A



การทำความสะอาดถังซัก

ก่อนอื่นต้องเติมน้ำเข้าถังถึงซีกให้อยู่ในระดับ "L" จากนั้นทำการถ่ายน้ำทิ้งพร้อมกับทำการซัก 1-2 นาที (ควรปิดฝาถังซักด้วย)

การทำความสะอาดตัวเครื่อง

ทำการเช็ดคราบสกปรกบนแผงควบคุมและตัวเครื่องภายนอกด้วยผ้าที่อ่อนนุ่ม ไม่ควรใช้น้ำมันเบนซิน, ทินเนอร์, แว็กส์, ทำความสะอาดเครื่อง ซึ่งอาจทำให้ชิ้นส่วนพลาสติกเสียหาย

ข้อแนะนำสำหรับการใช้งาน

ตารางแสดงเวลาการซัก

ชนิดของเสื้อผ้า	เวลาการซัก	ระดับการซัก
เสื้อผ้าที่สกปรกมาก	10 - 15 นาที	ปกติ
ผ้าลินิน, ผ้าฝ้าย, อื่น ๆ	8 - 10 นาที	
เสื้อผ้าธรรมดา (ชุดชั้นใน, อื่น ๆ)	7 นาที	เบา
เสื้อผ้าสกปรกน้อย	2 - 5 นาที	
เสื้อผ้าที่ทำด้วยขนสัตว์ 100% หรือผ้าที่ทำจากไหมพรม	2 - 5 นาที	

ตารางแสดงเวลาการปั่นแห้ง

เวลา	ชนิดของเสื้อผ้า
1 นาที	ผ้าบาง(ผ้าใยสังเคราะห์)
1-2 นาที	ผ้าขนสัตว์
3-5 นาที	ผ้าฝ้าย
5 นาที	ผ้าเนื้อหนา

ปริมาณผงซักฟอกที่ใช้

ปริมาณผงซักฟอก	ระดับน้ำ
37 กรัม	ต่ำ(37 ลิตร)
45 กรัม	กลาง(45 ลิตร)
54 กรัม	สูง(54 ลิตร)

ปริมาณผงซักฟอกที่ระบุนี้เป็นปริมาณเฉลี่ยทั่วไป ตามคู่มือของการใช้ผงซักฟอกที่ระบุไว้ข้างกล่อง ควรเลือกใช้ผงซักฟอกให้เหมาะสมกับลักษณะของเสื้อผ้า

การบำรุงรักษา

เมื่อทำการใส่ผ้าลงในถังปั่น

ทำการกดผ้าลงให้เสมอกันจากนั้นใส่แผ่นพลาสติกตามลงไป ดังในรูป

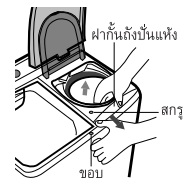
ส่วนด้านล่างจะเสมอกัน



การเก็บเสื้อผ้าที่อาจตกลงในถังปั่นกับตัวถัง

เพื่อความปลอดภัยควรถอดปลั๊กไฟออกก่อน

1. ทำการถอดสกรูออกจากแผ่นกันถังปั่น
2. ตัวแผ่นกันถังปั่นจะยังติดอยู่กับขอบตัวถังให้ทำการดึงตั้งรูป
3. ทำการเก็บเสื้อผ้าที่ค้างอยู่ด้านในออกมา
4. ทำการประกอบแผ่นกันถังปั่นให้เหมือนเดิมโดยกดตัวแผ่นกันถังปั่นลงให้แน่นโดยสังเกตให้ขอบเสมอกัน



การแก้ไขปัญหาเบื้องต้น

ปัญหา	จุดตรวจสอบ	ปัญหา	จุดตรวจสอบ
เครื่องซักผ้าไม่ทำงาน	ตรวจสอบว่าการเสียบสายไฟเข้ากับเต้าเสียบดีหรือไม่	การถ่าน้ำไม่สะดวก	ตัวกรองน้ำมีสิ่งอุดตันหรือไม่ ดู(การทำความสะดวกตัวเครื่องในหน้า 5)
เสื้อผ้ามีการหมุนสะดวกหรือไม่	เช็คว่าการใส่เสื้อผ้าที่ซัก มากเกินไปหรือไม่	การปั่นแห้งไม่ทำงาน	ฝาปิดถังปั่นแห้งปิดดีหรือไม่ มีสิ่งแปลกปลอมตกลงไปข้างถังปั่น แล้วพันทับแกนหรือไม่ ดู(การเก็บเสื้อผ้าที่กระเด็นออกถังปั่นหน้า 6)
การปั่นแห้งผิดปกติ	มีการจัดเสื้อผ้าเสมอกันหรือไม่		

บริการหลังการขาย

คือสิ่งที่สำคัญที่สุดในผลิตภัณฑ์

ถ้าท่านมีข้อสงสัยเกี่ยวกับสินค้าหรือการบริการหลังการขาย
กรุณาติดต่อตัวแทนจำหน่าย หรือศูนย์บริการใกล้บ้านท่าน

รายชื่อและที่อยู่ศูนย์บริการซัมซุง บริษัท ไทยซัมซุงอิเล็กทรอนิกส์ จำกัด

1. ศูนย์บริการซัมซุงสำนักงานใหญ่
อาคาร เอ็มพีเอ คอมเพล็กซ์ 175 ซอยศึกษาวิทยา
ถนนสีลม แขวงสีลม เขตบางรัก กรุงเทพฯ 10500
โทรศัพท์ : 0-2689-3232
โทรสาร : 0-2689-3298
2. ศูนย์บริการซัมซุง สาขา เชียงใหม่
เลขที่ 162/2 ถ.ช้างคลาน ต.ช้างคลาน
อ.เมืองเชียงใหม่ จ.เชียงใหม่ 50000
โทรศัพท์ : 0-5381-8080
โทรสาร : 0-5381-8077
3. ศูนย์บริการซัมซุง สาขา พิษณุโลก
เลขที่ 210/9-10-11 ถ.มิตรภาพ ต.ในเมือง
อ.เมืองพิษณุโลก จ.พิษณุโลก 65000
โทรศัพท์ : 0-5521-4930
โทรสาร : 0-5521-3397
4. ศูนย์บริการซัมซุง สาขา ขอนแก่น
เลขที่ 4/10 ถ.กลางเมือง ต.ในเมือง
อ.เมืองขอนแก่น จ.ขอนแก่น 40000
โทรศัพท์ : 0-4324-3021-2
โทรสาร : 0-4324-3022
5. ศูนย์บริการซัมซุง สาขา นครราชสีมา
เลขที่ 1630/13-14 ถ.มิตรภาพ ต.ในเมือง
อ.เมือง จ.นครราชสีมา 30000
โทรศัพท์ : 0-4426-2680
โทรสาร : 0-4426-2701
6. ศูนย์บริการซัมซุง สาขา พัทยา
เลขที่ 301/5-6 ถ.สุขุมวิท (ติด ร.พ. กรุงเทพ-พัทยา)
ต.นาเกลือ อ.บางละมุง จ.ชลบุรี 22000
โทรศัพท์ : 0-3872-6284-6
โทรสาร : 0-3872-6283
7. ศูนย์บริการซัมซุง สาขา สุราษฎร์ธานี
เลขที่ 141/93 ถ.สุราษฎร์-นครศรี ต.บางกุ้ง
อ.เมือง จ.สุราษฎร์ธานี 84000
โทรศัพท์ : 0-7721-4577
โทรสาร : 0-7721-2169
8. ศูนย์บริการซัมซุง สาขา หาดใหญ่
เลขที่ 274 , 276 ถ.ธรรมานุญวิถี ต.หาดใหญ่
อ.หาดใหญ่ จ.สงขลา 90110
โทรศัพท์ : 0-7435-6262
โทรสาร : 0-7435-6698

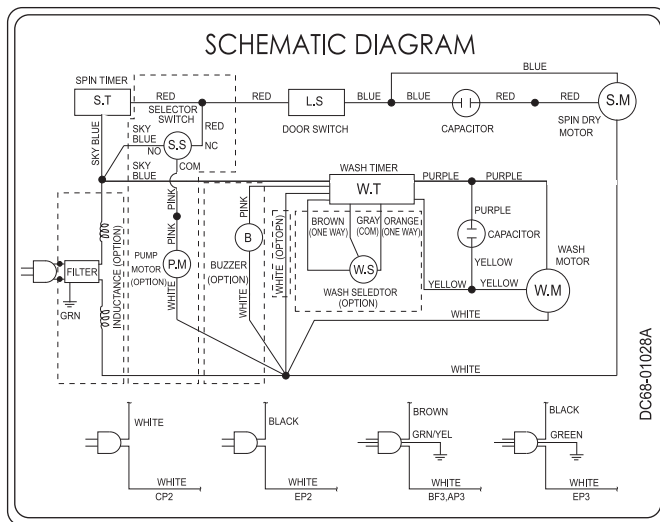
บริษัท ไทยซัมซุงอิเล็กทรอนิกส์ จำกัด เลขที่ 313 หมู่ 1 ซ.สวนอุตสาหกรรมศรีราชา ถนนสุขุมวิท 8 ต.บึง อ.ศรีราชา จ.ชลบุรี 20230

ติดต่อกรุงเทพฯ : 195 อาคาร เอ็มไพร์ทาวเวอร์ ชั้น 19 ถนนสาทรใต้ แขวงยานนาวา เขตสาทร กรุงเทพฯ 10120



ELECTRONICS

วงจรไฟฟ้าภายในเครื่อง



รายละเอียดจำเพาะ

ขนาดของเครื่อง	กว้าง 776 มม. x ลึก 436 มม. x สูง 941 มม.
แรงดันน้ำ	0.05~0.78 MPa 0.5 ~ 8.0 kg . f/cm ²
น้ำหนักเครื่อง	26 กิโลกรัม
ประสิทธิภาพการทำงาน	50 %
ปริมาณน้ำมาตรฐาน	50 ลิตร
อัตราการกินไฟ	การซัก 300 วัตต์ / การปั่นแห้ง 145 วัตต์
อัตราการกินไฟสูงสุด	445 วัตต์
เวลาการทำงานสูงสุด	การซัก 1 ชั่วโมง / การปั่นแห้ง 15 นาที