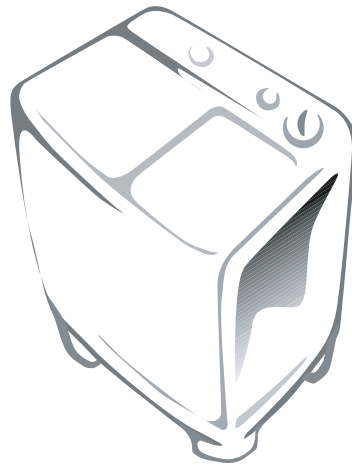


SAMSUNG

# คู่มือการใช้งาน เครื่องซักผ้า



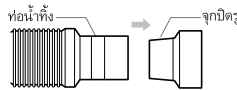
ก่อนการใช้งานกรุณาอ่านคู่มือนี้ให้ละเอียด และเก็บรักษาคู่มือนี้ไว้

|   |   |
|---|---|
| ข้อควรระวังเพื่อความปลอดภัยก่อนการใช้งาน..... | 1 |
| คำแนะนำเพื่อความปลอดภัย .....                 | 1 |
| ข้อควรระวังในการใช้เครื่อง .....              | 1 |
| รายละเอียดของชิ้นส่วน .....                   | 2 |
| แผนผังการทำงานของงาน .....                    | 3 |
| ขั้นตอนในการใช้เครื่อง .....                  | 4 |
| การซัก .....                                  | 4 |
| การปั่นแห้ง .....                             | 4 |
| การซักนวลผ้า .....                            | 5 |
| การถายนวล .....                               | 5 |
| การซักผ้าในถังปั่นแห้ง .....                  | 5 |
| การติดตั้ง .....                              | 6 |
| การจัดวาง .....                               | 6 |
| พื้นที่ในการติดตั้ง .....                     | 6 |
| วิธีทำความสะอาดตัวกรองน้ำทิ้ง .....           | 6 |
| การทำความสะอาดตัวเครื่อง .....                | 6 |
| ข้อแนะนำสำหรับการใช้งาน .....                 | 7 |
| การบำรุงรักษาเครื่อง .....                    | 7 |
| การแก้ไขปัญหาเบื้องต้น .....                  | 7 |
| วงจรไฟฟ้าภายในเครื่อง .....                   |   |
| รายละเอียดจำเพาะ .....                        |   |

Code No.DC68-01942A-01

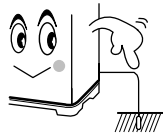
## ลักษณะเฉพาะการทำงาน

- ▶ ทำการถอดจุกปิดออกจากปลายของท่อน้ำทิ้ง ก่อนทำการซักทุกครั้ง



## คำแนะนำเพื่อความปลอดภัย

เพื่อหลีกเลี่ยงอันตรายอันเนื่องมาจากกระแสไฟฟ้าช็อต ควรทำการต่อสายดินกับท่อที่เป็นโลหะและห้ามต่อสายดินเข้ากับท่อแก๊ส และสายโทรศัพท์โดยเด็ดขาด



ทำการถอดปลั๊กไฟออกหลังจากเสร็จการใช้งาน

การติดตั้ง ควรอยู่ในที่ที่มีการระบายอากาศที่ดี ไม่ควรติดตั้งบนพื้นพรม

ขณะที่เครื่องกำลังปั่นแห้งไม่ควรยื่นมือลงไปในถัง เพราะอาจทำให้คุณบาดเจ็บได้ เนื่องจากปั่นแห้งหมุนด้วยความเร็วสูง



ถ้าสายไฟ ที่ใช้กับเครื่องซักผ้านี้เกิดความเสียหายจะต้องทำการเปลี่ยนโดยร้านซ่อม หรือศูนย์บริการ เพราะว่ามีเครื่องมือที่เหมาะสมในการซ่อม

ไม่ควรให้เด็กเล่นเครื่องตามลำพัง เพราะอาจทำให้เด็กพลัดตกลงไปในเครื่องได้

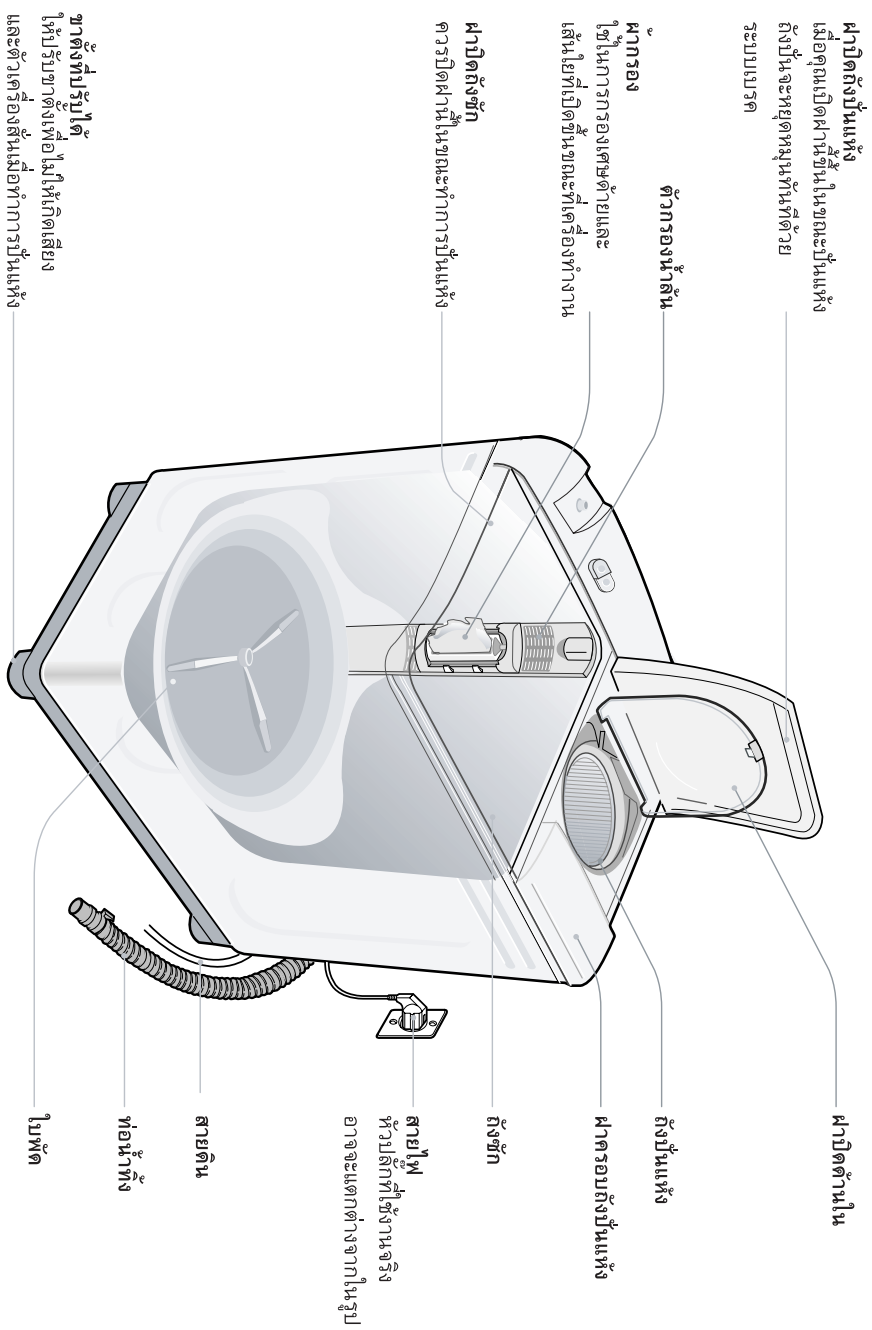


เพื่อหลีกเลี่ยง น้ำล้นออกจากเครื่องซึ่งจะทำให้เครื่องเสียหายได้ ควรจ่ายน้ำในระดับที่เหมาะสมไม่แรงจนเกินไป

## ข้อควรระวังในการใช้เครื่อง

1. ไม่ใช้น้ำร้อนมากเกินไป (50 องศาหรือมากกว่า) เนื่องจากชิ้นส่วนพลาสติก และเสื้อผ้าของคุณอาจได้รับความเสียหายได้
2. ก่อนทำการซัก ตรวจสอบสิ่งของที่มียอยู่ในกระเป๋าดูว่ามีเศษสิ่งของประเภทเข็มหรือตะปูอยู่ในเสื้อผ้าจะทำให้เกิดความเสียหายให้กับเครื่องและเสื้อผ้า
3. ทำการลดระดับแรงดันของน้ำให้ลดลงเมื่อพบว่าแรงดันน้ำมากเกินไป
4. ต้องแน่ใจว่าได้ใส่แผ่นพลาสติกลงในถังปั่นแห้งแล้วเพื่อป้องกันเสื้อผ้ากระเด็นออกจากถังขณะปั่น
5. ไม่ควรทำให้น้ำกระเด็นโดนฝาปิดถังซัก
6. ท่อน้ำทิ้งต้องวางลงพื้น
7. ไม่ควรทำน้ำเบี่ยงที่แผงควบคุมด้านบนของตัวเครื่อง

## รายละเอียดของชิ้นส่วน



## แผงควบคุมการทำงาน

### 1. เลือกผ้า

ใช้สำหรับปรับระดับการซัก

### 2. ตั้งเวลาซัก

ใช้สำหรับตั้งเวลาซัก 1-15 นาที

### 3. โปรแกรมซัก/น้ำทิ้ง

ใช้เลือกขั้นตอนการทำงาน การซัก, ล้างน้ำ  
การปล่อยน้ำทิ้ง

### 4. ตั้งเวลาปั่นแห้ง

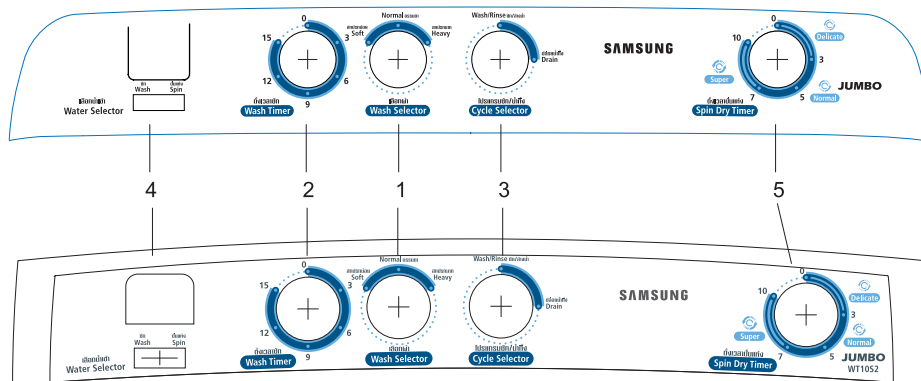
ใช้สำหรับตั้งเวลาปั่นแห้ง 1-5 นาที (1-10 นาที)

### 5. เลือกน้ำเข้า

ใช้สำหรับเลือกน้ำเข้า ขณะที่ทำการซัก

ปุ่มนี้จะอยู่ในตำแหน่งซัก ขณะที่ทำการปั่นแห้งให้ปรับ

ปุ่มนี้อยู่ในตำแหน่งปั่นแห้ง





## ขั้นตอนในการใช้เครื่อง

### วิธีการซัก

1. ก่อนเริ่มการซักควรตรวจสอบดังนี้
  - ทำการต่อท่อน้ำเข้ากับก๊อก
  - วางท่อน้ำทิ้งลงในร่อนน้ำ
  - ในกระเป๋าสื่อหรือกางเกงมีสิ่งแปลกปลอมหรือไม่ เช่น เข็มกลัด, เหรียญ ฯลฯ
  - เสียบสายไฟเข้ากับเต้าเสียบ
2. บิดปุ่ม เลือกผ้า เพื่อเลือกกระดับการซักตามต้องการ



3. บิดปุ่ม โปรแกรมซัก/น้ำทิ้ง ไปที่ 'ซัก/ล้างน้ำ'



4. เลื่อนปุ่ม ทางน้ำเข้า ไปที่ 'ซัก'



5. ใส่เสื้อผ้าลงในถังซัก



6. เปิดน้ำเข้าเครื่อง จากนั้นใส่ผงซักฟอกลงในถังซัก



7. ตั้งเวลาการซัก 1-15 นาที



8. หลังจากการซักเสร็จแล้วให้บิดปุ่ม โปรแกรมซัก/น้ำทิ้งไปที่ 'ปล่อยน้ำทิ้ง' เพื่อถ่ายน้ำทิ้ง

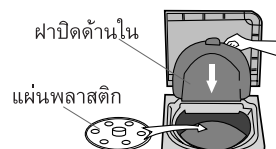


### วิธีการปั่นแห้ง

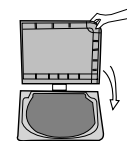
1. ย้ายเสื้อผ้าเข้าสู่ถังปั่นแห้งและจัดเสื้อผ้าให้เสมอกัน



2. ใส่แผ่นพลาสติกลงในถังปั่น พร้อมกับปิดฝาด้านใน



3. ปิดฝาด้านปั่นแห้ง

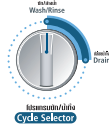


4. ตั้งเวลาการปั่นแห้ง 1-5 นาที (1-10 นาที)



## การซักผ้าเปล่า

1. บิดปุ่ม โปรแกรมซัก/น้ำทิ้ง ไปที่ 'ซัก/ล้างน้ำ'



2. จ่ายน้ำเข้าเครื่องให้เหมาะสม ระวังอย่าจ่ายน้ำจนล้นออกมาจากถังซัก

3. ตั้งปุ่ม ตั้งเวลาซัก 2-3 นาที



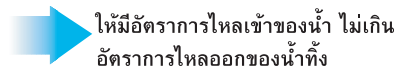
4. ถ่ายน้ำออก โดยบิดปุ่ม โปรแกรมซัก/น้ำทิ้ง ไปที่ 'ปล่อยน้ำทิ้ง'



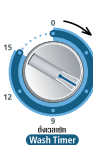
5. ทำซ้ำขั้นตอนดังกล่าว จนกว่าน้ำที่ถ่ายจะสะอาดประมาณ 2-3 ครั้ง

## การถ่ายน้ำล้น

1. รักษาระดับการจ่ายน้ำ



2. ตั้งเวลาการซัก 6-8 นาที



3. หลังจากที่ตั้งเวลาการซักเสร็จ ให้บิดก๊อกน้ำด้วย



4. ตั้งถ่ายน้ำทิ้งโดยบิดปุ่ม โปรแกรมซัก/น้ำทิ้ง ไปที่ 'ปล่อยน้ำทิ้ง'

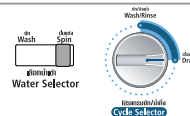


## การซักผ้าเปล่าในถังปั่นแห้ง

1. หลังจากเสร็จขั้นตอนการซัก น้ำเปล่าแล้วคุณจะสามารถเลือกขั้นตอนนี้เพื่อช่วยให้เกิดประสิทธิภาพในการล้างน้ำเปล่ามากยิ่งขึ้น ใส่เสื้อผ้าลงในถังปั่นแห้งแล้วจัดให้เสมอกัน



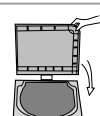
2. เลื่อนปุ่มจ่ายน้ำไปที่ 'ปั่นแห้ง' ตั้งรูปและบิดปุ่ม โปรแกรมการซัก/น้ำทิ้ง ไปที่ 'ปล่อยน้ำทิ้ง'



3. จ่ายน้ำเข้าประมาณ 1 นาที ระวังอย่าให้น้ำล้นออกมาทางถังซัก



4. หลังจากเปิดน้ำเข้าแล้ว ใส่แผ่นพลาสติกเข้าไปในถังปั่นพร้อมกับบิดฝาปิดใน



5. ปิดฝาลังปั่นเพื่อที่จะให้เครื่องทำงาน



6. ตั้งเวลาปั่นแห้ง 2-3 นาที

## การติดตั้ง

### การจัดวาง

ควรจัดวางเครื่องซักผ้าให้ห่างจากผนัง โดยรอบอย่างน้อย 15 เซนติเมตร

### พื้นที่ที่ใช้ในการติดตั้ง

ควรแน่ใจว่าพื้นที่ติดตั้งมีความเรียบไม่เอียง เนื่องจากถ้าพื้นเอียงและไม่เรียบ อาจเป็นสาเหตุทำให้เครื่องซักผ้ามีเสียงดังและสั่นสะเทือน (ความเอียงอย่างน้อย 2 องศา)

**หลีกเลี่ยงการติดตั้งเครื่องซักผ้าในห้องที่มีความชื้นมาก**  
ไม่ควรติดตั้งเครื่องซักผ้าไว้ในห้องที่อบชื้น หรือสถานที่ที่สามารถทำให้เปียกฝนได้ เพราะความชื้นอาจทำให้ไฟฟ้าลัดวงจรได้

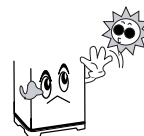
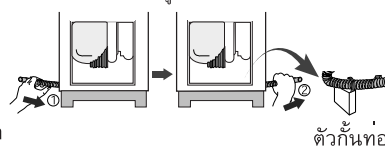
### หลีกเลี่ยงความร้อนและแสงแดด

เพราะความร้อนและแสงแดด อาจก่อให้เกิดความเสียหายให้กับชิ้นส่วนที่เป็นพลาสติก และอิเล็กทรอนิกส์ได้ จึงไม่ควรติดตั้งเครื่องใกล้กับเครื่องใช้ไฟฟ้าอื่นที่เกิดความร้อน หรือวางไว้กลางแดดร้อน

### การเปลี่ยนตำแหน่งของท่อน้ำทิ้ง

ก่อนทำการเปลี่ยนตำแหน่งของท่อน้ำทิ้งควรถอดปลั๊กไฟออกก่อน

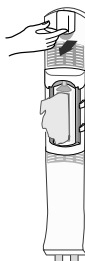
1. ทำการเปิดฝาลังออก ซึ่งจะเห็นท่อน้ำทิ้ง
2. ดึงท่อน้ำทิ้งแล้วสอดเข้ากับช่องตรงกันข้าม โดยให้ท่อน้ำทิ้งผ่านตัวกันท่อดังรูป



## การทำความสะอาดตัวเครื่อง

### การทำความสะอาดตัวกรองน้ำล้น

ทำการดึงตัวกรองน้ำล้นออก โดยใช้นิ้วมือสอดเข้าไปช่อง จากนั้นดึงออกในแนวตรง ตามลูกศรดังรูปที่เห็น



### การทำความสะอาดตัวเครื่อง

ทำการเช็ดคราบสกปรกบนแผงควบคุมและตัวเครื่องภายนอกด้วยผ้าที่อ่อนนุ่ม ไม่ควรใช้น้ำมันเบนซิน, ทินเนอร์, แวกส์, ทำความสะอาดเครื่อง ซึ่งอาจทำให้ชิ้นส่วนพลาสติกเสียหาย

### การทำความสะอาดผ้ากรอง

อาจมีเศษผ้าหรือเศษตะกอนติดอยู่ในผ้ากรองหลังจากการซัก วิธีการเอาออกโดยการกดผ้ากรองลง พร้อมกับดึงออกดังที่เห็นในรูป จากนั้นนำเศษผ้าหรือตะกอนออกจากผ้ากรองแล้วล้างน้ำให้สะอาด



## ข้อแนะนำสำหรับการใช้งาน

### ปริมาณผ้า

| ระดับน้ำ                  | ต่ำ     | ปานกลาง | สูง     |
|---------------------------|---------|---------|---------|
| เสื้อเชิ้ต(ผ้าสังเคราะห์) | 22 ชิ้น | 29 ชิ้น | 35 ชิ้น |
| กระโปรง(ผ้าฝ้าย)          | 38 ชิ้น | 48 ชิ้น | 58 ชิ้น |
| ชุดทำงาน(ผ้าฝ้าย)         | 16 ชิ้น | 20 ชิ้น | 25 ชิ้น |

### ปริมาณผงซักฟอกที่ใช้

| ปริมาณผงซักฟอก | ระดับน้ำ      |
|----------------|---------------|
| 44 กรัม        | ต่ำ(44 ลิตร)  |
| 56 กรัม        | กลาง(65 ลิตร) |
| 67 กรัม        | สูง(67 ลิตร)  |

ปริมาณผงซักฟอกที่ระบุนี้เป็นปริมาณเฉลี่ยทั่วไป ตามคู่มือของการใช้ผงซักฟอกที่ระบุไว้ข้างกล่อง ควรเลือกใช้ผงซักฟอกให้เหมาะสมกับลักษณะของเสื้อผ้า

### ตารางแสดงเวลาการปั่นแห้ง

| เวลา     | ชนิดของเสื้อผ้า         |
|----------|-------------------------|
| 1 นาที   | ผ้าบาง(ผ้าใยสังเคราะห์) |
| 1-2 นาที | ผ้าขนสัตว์              |
| 3-5 นาที | ผ้าฝ้าย                 |
| 5 นาที   | ผ้าเนื้อหนา             |

### เมื่อทำการใส่ผ้าลงในถังปั่น

ทำการกดผ้าลงให้เสมอกันจากนั้นใส่แผ่นพลาสติกตามลงไป ดังในรูป

ส่วนด้านล่างจะเสมอกัน



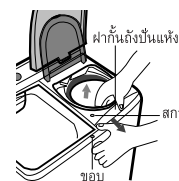
แผ่นพลาสติก

## การบำรุงรักษา

### การเก็บเสื้อผ้าที่อาจตกลงในถังปั่นกับตัวถัง

เพื่อความปลอดภัยควรถอดปลั๊กไฟออกก่อน

1. ทำการถอดสกรูออกจากแผ่นกั้นถังปั่น
2. ตัวแผ่นกั้นถังปั่นจะยังลือคอยู่กับขอบตัวถังให้ทำการดึงตัวถังออกมา
3. ทำการเก็บเสื้อผ้าที่ค้างอยู่ด้านในออกมา
4. ทำการประกอบแผ่นกั้นถังปั่นให้เหมือนเดิมโดยกดตัวแผ่นกั้นถังปั่นลงให้แน่นโดยสังเกตให้ขอบเสมอกัน



## การแก้ไขปัญหาเบื้องต้น

| ปัญหา                         | จุดตรวจสอบ                                       | ปัญหา               | จุดตรวจสอบ  |
|-------------------------------|--|---------------------|---|
| เครื่องซักผ้าไม่ทำงาน         | ตรวจสอบว่าการเสียบสายไฟเข้ากับเต้าเสียบดีหรือไม่ | การถ่าน้ำไม่สะดวก   | ตัวกรองน้ำมีสิ่งอุดตันหรือไม่ ดู(การทำความสะอาดตัวเครื่องในหน้า 6)  |
| เสื้อผ้ามีการหมุนสะดวกหรือไม่ | เช็คว่าการใส่เสื้อผ้าที่ซัก มากเกินไปหรือเปล่า   | การปั่นแห้งไม่ทำงาน | ฝาปิดถังปั่นแห้งปิดดีหรือไม่ มีสิ่งแปลกปลอมตกลงไปข้างถังปั่น แล้วพันกับแกนหรือไม่ ดู(การเก็บเสื้อผ้าที่กระเด็นออกถังปั่นหน้า 7) |
| การปั่นแห้งผิดปกติ            | มีการจัดเสื้อผ้าเสมอกันหรือไม่                   |                     |   |

# บริการหลังการขาย

คือสิ่งที่สำคัญที่สุดในผลิตภัณฑ์

ถ้าท่านมีข้อสงสัยเกี่ยวกับสินค้าหรือการบริการหลังการขาย  
กรุณาติดต่อตัวแทนจำหน่าย หรือศูนย์บริการใกล้บ้านท่าน

## รายชื่อและที่อยู่ศูนย์บริการซัมซุง บริษัท ไทยซัมซุงอิเล็กทรอนิกส์ จำกัด

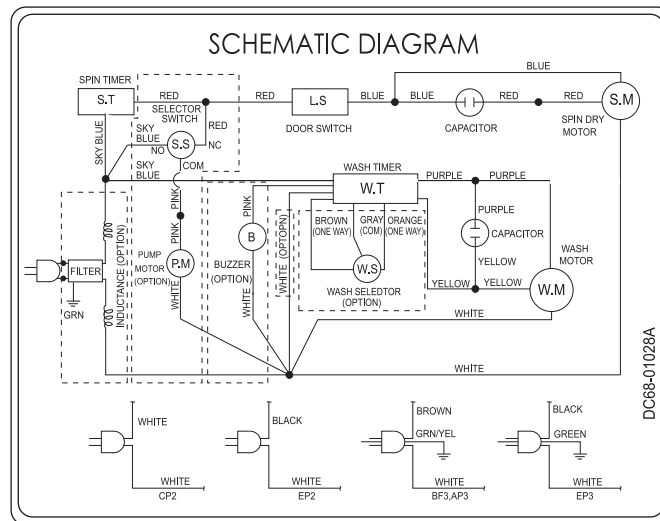
- |  |   |
|--|---|
| 1. ศูนย์บริการซัมซุงสำนักงานใหญ่<br>อาคาร เอ็มพีเอ คอมเพล็กซ์ 175 ซอยศึกษาวิทยา<br>ถนนสีลม แขวงสีลม เขตบางรัก กรุงเทพฯ 10500<br>โทรศัพท์ : 0-2689-3232<br>โทรสาร : 0-2689-3298 | 5. ศูนย์บริการซัมซุง สาขา นครราชสีมา<br>เลขที่ 1630/13-14 ถ.มิตรภาพ ต.ในเมือง<br>อ.เมือง จ.นครราชสีมา 30000<br>โทรศัพท์ : 0-4426-2680<br>โทรสาร : 0-4426-2701                   |
| 2. ศูนย์บริการซัมซุง สาขา เชียงใหม่<br>เลขที่ 162/2 ถ.ช้างคลาน ต.ช้างคลาน<br>อ.เมืองเชียงใหม่ จ.เชียงใหม่ 50000<br>โทรศัพท์ : 0-5381-8080<br>โทรสาร : 0-5381-8077              | 6. ศูนย์บริการซัมซุง สาขา พัทยา<br>เลขที่ 301/5-6 ถ.สุขุมวิท (ติด ร.พ กรุงเทพ-พัทยา)<br>ต.นาเกลือ อ.บางละมุง จ.ชลบุรี 22000<br>โทรศัพท์ : 0-3872-6284-6<br>โทรสาร : 0-3872-6283 |
| 3. ศูนย์บริการซัมซุง สาขา พิษณุโลก<br>เลขที่ 210/9-10-11 ถ.มิตรภาพ ต.ในเมือง<br>อ.เมืองพิษณุโลก จ.พิษณุโลก 65000<br>โทรศัพท์ : 0-5521-4930<br>โทรสาร : 0-5521-3397             | 7. ศูนย์บริการซัมซุง สาขา สุราษฎร์ธานี<br>เลขที่ 141/93 ถ.สุราษฎร์-นครศรี ต.บางกุ้ง<br>อ.เมือง จ.สุราษฎร์ธานี 84000<br>โทรศัพท์ : 0-7721-4577<br>โทรสาร : 0-7721-2169           |
| 4. ศูนย์บริการซัมซุง สาขา ขอนแก่น<br>เลขที่ 4/10 ถ.กลางเมือง ต.ในเมือง<br>อ.เมืองขอนแก่น จ.ขอนแก่น 40000<br>โทรศัพท์ : 0-4324-3021-2<br>โทรสาร : 0-4324-3022                   | 8. ศูนย์บริการซัมซุง สาขา หาดใหญ่<br>เลขที่ 274 , 276 ถ.ธรรมญูวิถี ต.หาดใหญ่<br>อ.หาดใหญ่ จ.สงขลา 90110<br>โทรศัพท์ : 0-7435-6262<br>โทรสาร : 0-7435-6698                       |

บริษัท ไทยซัมซุงอิเล็กทรอนิกส์ จำกัด เลขที่ 313 หมู่ 1 ซ.สวนอุตสาหกรรมศรีราชา ถนนสุขาภิบาล 8 ต.บึง อ.ศรีราชา จ.ชลบุรี 20230


ติดต่อกรุงเทพฯ : 195 อาคาร เอ็มไพร์ทาวเวอร์ ชั้น 19 ถนนสาทรใต้ แขวงยานนาวา เขตสาทร กรุงเทพฯ 10120



## วงจรไฟฟ้าภายในเครื่อง



## รายละเอียดจำเพาะ

|                     |   |
|---------------------|---|
| ขนาดของเครื่อง      | กว้าง 820 มม. x ลึก 524 มม. x สูง 993 มม.  |
| แรงดันน้ำ           | 0.05~0.78 MPa<br>0.5 ~ 8.0 kg .f/cm <sup>2</sup>  |
| น้ำหนักเครื่อง      | 36 กิโลกรัม   |
| ประสิทธิภาพการทำงาน | 50 %  |
| ปริมาณน้ำมาตรฐาน    | ต่ำ:44ลิตร,ปานกลาง:56ลิตร,สูง:67ลิตร  |
| อัตราการกินไฟ       | การซัก 370 วัตต์ / การปั่นแห้ง 180 วัตต์  |
| อัตราการกินไฟสูงสุด | 550 วัตต์   |
| เวลาการทำงานสูงสุด  | การซัก 1 ชั่วโมง / การปั่นแห้ง 15 นาที  |