

Máy Giặt

hướng dẫn sử dụng

tưởng tượng những khả năng

Cảm ơn bạn đã mua sản phẩm Samsung.
Để nhận được dịch vụ chu đáo hơn,
vui lòng đăng ký sản phẩm của bạn tại
www.samsung.com/global/register

SAMSUNG

các tính năng

- **Hệ thống giặt nano bạc**

- Đây là một hệ thống điều khiển giặt cho phép diệt vi khuẩn ẩn nấp trong quần áo trong lúc giặt hay xả, để bảo vệ làn da người mặc khỏi vi khuẩn có hại nhờ lớp phủ kháng khuẩn bằng GIẶT NANO BẠC, và cảm nhận một cảm giác sạch sẽ dễ chịu, khỏe khắn. Hệ thống này cũng ngăn chặn sự phát triển của vi khuẩn nhờ lớp phủ kháng khuẩn trên quần áo đã giặt.

- **Thân máy bằng vật liệu sợi chống rỉ sét**

- Được chế tạo từ vật liệu bền chắc với thân máy bằng vật liệu sợi chống rỉ sét, có thể chịu điều kiện ẩm ướt trong thời gian dài.

- **Mạch điều khiển logic ảo**

- Mạch Điều khiển logic ảo hoạt động với tiến trình giặt tối ưu nhất bằng cách cảm nhận tải trọng giặt giống như trí thông minh nhân tạo.

- **Cửa sổ trong suốt option**

- Cửa sổ Trong suốt này là khái niệm mới nhằm đáp ứng sự tò mò của người sử dụng muốn thấy bên trong máy giặt khi đang hoạt động. Khi máy đang hoạt động, có thể kiểm tra tiến trình giặt bên trong máy bằng cách nhìn qua cửa sổ trong suốt.

- **Mâm giặt**

- Mâm giặt giúp nước và bột giặt ngấm vào sợi vải một cách hiệu quả đồng thời cung cấp cả lực tác động nước mạnh mẽ để giặt sạch quần áo to và nặng cũng như lực tác động nước nhẹ nhàng để giặt sạch tất cả quần áo mỏng mà ít làm ảnh hưởng đến độ bền của quần áo.

- **Thác nước**

- Thác nước phun ra từ bên dưới mâm giặt đổ trở xuống lồng giặt với lực mạnh, nhấn chìm mọi quần áo nổi trên nước. Tính năng Thác nước này cho phép giặt quần áo lớn và nặng một cách hiệu quả, như quần áo jean và chần/mền.

- **Bộ lọc Magic**

- Bộ lọc Magic độc đáo này bảo đảm lọc tất cả xơ vải bên trong lồng giặt cho các kết quả lọc chất lượng hàng đầu, mang lại hiệu quả giặt sạch đồng đều.

- **Super clean (Siêu sạch)**

- Sử dụng khi muốn giặt sạch.
- Nước được cấp ở mức vừa phải và sau đó tăng gấp năm lần khi giặt.

- **Tự khởi động lại**

- Tự động bật nguồn điện sau khi nguồn điện bị gián đoạn.

- **Chức năng Child lock (Khóa trẻ em)**

Đây là một chức năng bảo vệ trẻ em không bị thương tích bất ngờ khi đùa nghịch với máy giặt.

- **Cách khởi động chức năng Child-Lock (Khóa Trẻ em):**

1. Nhấn nút **Power (Nguồn)** để bắt đầu chế độ giặt ban đầu.
2. Nhấn nút **Start/Hold (Bắt đầu/Tạm dừng)** , bạn bắt đầu giặt và trong trường hợp cần sử dụng chức năng Child lock (Khóa trẻ em) trong quá trình giặt
3. Nhấn đồng thời cả hai nút **Water level (Mức nước)** và **Function (Chức năng)** .

 Bạn không thể thực hiện chức năng này khi nút **Power (Nguồn)** chưa bật.

- Trong trường hợp bạn muốn thay đổi chức năng Child-Lock (Khóa Trẻ em), tín hiệu “L” sẽ lóe lên trong “cửa sổ hiển thị thời gian đã đặt còn lại” cứ mỗi hai giây, điều đó có nghĩa là máy đã bị khóa và cho biết khoảng thời gian còn lại cho đến khi chức năng được bỏ.

- **Để bỏ chức năng Child-Lock (Khóa Trẻ em):**

1. Trong trường hợp đã đặt chức năng “**Child lock (Khóa Trẻ em)**”, nhấn đồng thời cả hai nút “**Function**” (“Chức năng”) và “**Water level**” (“Mức nước”).

hướng dẫn an toàn

Vui lòng lưu ý rằng các khuyến cáo an toàn sau nhằm phòng ngừa sự nguy hiểm và thiệt hại bất ngờ bằng cách giúp bạn sử dụng đúng cách an toàn.

Khi sử dụng nước nóng để giặt, vui lòng đảm bảo rằng nước không vượt quá 50°C.

- Các thành phần bằng nhựa dẻo có thể bị biến dạng hay hư hỏng, và có thể xảy ra điện giật hay cháy.

CẢNH BÁO



CẢNH BÁO Nếu bạn vi phạm hướng dẫn này có thể dẫn đến thương tích nghiêm trọng hay tử vong.

- Nếu phích cắm (dây điện nguồn) bị hỏng, việc thay thế phải do nhà sản xuất hay đơn vị cung cấp dịch vụ của nhà sản xuất hoặc một cá nhân có đủ điều kiện tương tự thực hiện để tránh nguy hiểm.
 - Không kéo hay chạm vào dây điện khi tay đang ướt.
 - Có thể bị điện giật hay xảy ra cháy.
 - Không bẻ gập dây điện nguồn hay đề lên dây bằng vật nặng.
 - Có thể bị điện giật hay xảy ra cháy.
 - Không lắp đặt máy giặt gần các thiết bị điện cũng như không đặt ngọn nến đang cháy hay điều thuốc lá đang cháy lên máy giặt.
 - Có thể xảy ra cháy.
 - Khi máy đang vận hành, không đặt tay hay các vật liệu kim loại bên dưới máy giặt.
 - Bạn có thể bị chấn thương do bàn xoay ở dưới máy giặt.
 - Tránh xa máy giặt khi đáy máy giặt ngập trong nước.
 - Có thể bị điện giật nếu đến gần. Vui lòng chờ đến khi nước rút hết.
 - Không bỏ quần áo bị dính xăng, benzen hay cồn vào máy giặt, và không để các nguyên liệu này gần máy giặt.
 - Có thể bị điện giật hay xảy ra cháy.
 - Trong khi vắt, không cho tay bạn vào lồng vắt.
 - Lồng vắt có thể làm tay bạn bị thương. Nếu lồng vắt không ngừng trong vòng 15 giây sau khi bạn mở nắp máy, hãy gọi đại lý cung cấp dịch vụ ngay.
 - Thiết bị này không dành cho trẻ nhỏ hay người ốm yếu sử dụng trừ khi họ được một người có trách nhiệm giám sát đầy đủ để đảm bảo rằng họ có thể sử dụng thiết bị này một cách an toàn.

Trẻ nhỏ nên được giám sát để đảm bảo chúng không đùa nghịch với thiết bị này.
 - Thiết bị này phải được cắm vào ổ cắm điện chịu được mức tiêu thụ điện phù hợp.
 - Thiết bị này phải được bố trí để có thể cắm được vào ổ cắm điện sau khi lắp đặt.
 - Không có thành phần tiện dụng cho người sử dụng nằm bên trong máy. Tham vấn bất cứ nội dung bảo dưỡng nào với nhân viên dịch vụ đủ tiêu chuẩn.
 - Nếu không có thể gây ra lỗi về máy móc, điện giật, cháy hay hư hỏng cho máy.
 - Phạm vi bảo hành sản phẩm không bao gồm các trục trặc xảy ra do việc tháo sản phẩm.
 - Không sử dụng sản phẩm này cho các mục đích kinh doanh.
 - Đối với các máy giặt có ngõ thông gió dưới đế, thảm trải không được che kín các ngõ này.

hướng dẫn an toàn

CẢN TRỌNG



CẢN TRỌNG

Nếu bạn vi phạm hướng dẫn này có thể dẫn đến thương tích nhẹ hoặc hư hại.

- Không đặt máy ở nơi ẩm ướt hay ở ngoài trời có mưa hoặc tuyết.
 - Có thể bị điện giật hay xảy ra cháy.
- Vui lòng rút dây điện khi bạn không sử dụng máy.
 - Có thể bị điện giật hay xảy ra cháy.
- Nếu có bụi hay nước trên phích cắm điện và bộ phận được kết nối, vui lòng làm sạch hoàn toàn.
 - Có thể bị điện giật hay xảy ra cháy.
- Không để con bạn nhìn vào bên trong máy giặt.
 - Nếu con bạn ngã vào trong máy giặt, sinh mạng con bạn có thể bị đe dọa.
- Thông gió ngay lập tức mà không chạm vào ổ cắm điện nếu gas bị rò rỉ.
 - Có thể bị điện giật hay xảy ra cháy nếu bắt lửa.
- Nếu máy tạo ra tiếng ồn, mùi hoặc khói, lập tức rút phích cắm điện và gọi đại lý cung cấp dịch vụ.
 - Có thể bị điện giật hay xảy ra cháy.
- Khi lau chùi, không xịt nước trực tiếp vào các bộ phận của máy giặt.
 - Điều này có thể làm giảm tuổi thọ của thiết bị.
 - Hơn nữa có thể bị điện giật hay xảy ra cháy.
- Không sử dụng nhiều thiết bị chung một ổ cắm điện.
 - Có thể xảy ra cháy do nhiệt độ tăng bất thường.
- Không nhấn nút bằng dụng cụ có mũi nhọn (dùi, đinh ghim).
 - Có thể bị điện giật hay xảy ra cháy.
- Sử dụng ống cấp nước mới, không sử dụng lại ống cũ.
- Nếu phát hiện hư hỏng ở dây điện đang sử dụng, việc thay thế nên do nhà sản xuất, trung tâm dịch vụ hay người được ủy quyền thực hiện để tránh nguy hiểm.
- Kết nối dây đất với bản tiếp đất, và chôn bản tiếp đất xuống đất sâu tối thiểu 25cm: cách khác, đấu dây đất với chân cắm thích hợp ở ngõ nối đất của nguồn điện. Không bao giờ được đấu dây đất với dây điện thoại, dây dẫn sét hay ống dẫn gas. **option**

mục lục

CÀI ĐẶT MÁY GIẶT

6

- 6 Mô tả các bộ phận
- 7 Bảng điều khiển
- 7 Quy trình giặt
 - 7 Chế độ Fuzzy(Kỹ thuật số)
 - 8 Chế độ blanket (chăn)
 - 8 Chế độ Super clean (Siêu sạch)
 - 8 Chế độ Speedy (Nhanh)
 - 8 Chế độ Wool (Đồ len)
 - 9 Delay start (Dừng thời điểm bắt đầu)
 - 9 Nút Silver wash (Giặt nano bạc)
 - 9 Chế độ Clean tub (Làm sạch thùng giặt)
 - 9 Giữ thùng giặt luôn sạch

CÁC CHỨC NĂNG THỦ CÔNG

10

- 10 Các chức năng thủ công

LẮP ĐẶT & BẢO DƯỠNG

11

- 11 Môi trường
- 11 Cân bằng
- 12 Nối vòi cấp nước
- 13 Lắp tấm chống chuột
- 13 Trong trường hợp máy giặt có bơm thoát nước
 - 13 Gắn ống thoát nước
 - 13 Cách cho bột giặt vào máy
- 14 Bộ lọc ống nối cấp nước
- 14 Vệ sinh lưới lọc
- 14 Cách làm sạch bơm lọc

XỬ LÝ SỰ CỐ

15

- 15 Xử lý sự cố

ĐẶC TÍNH KỸ THUẬT

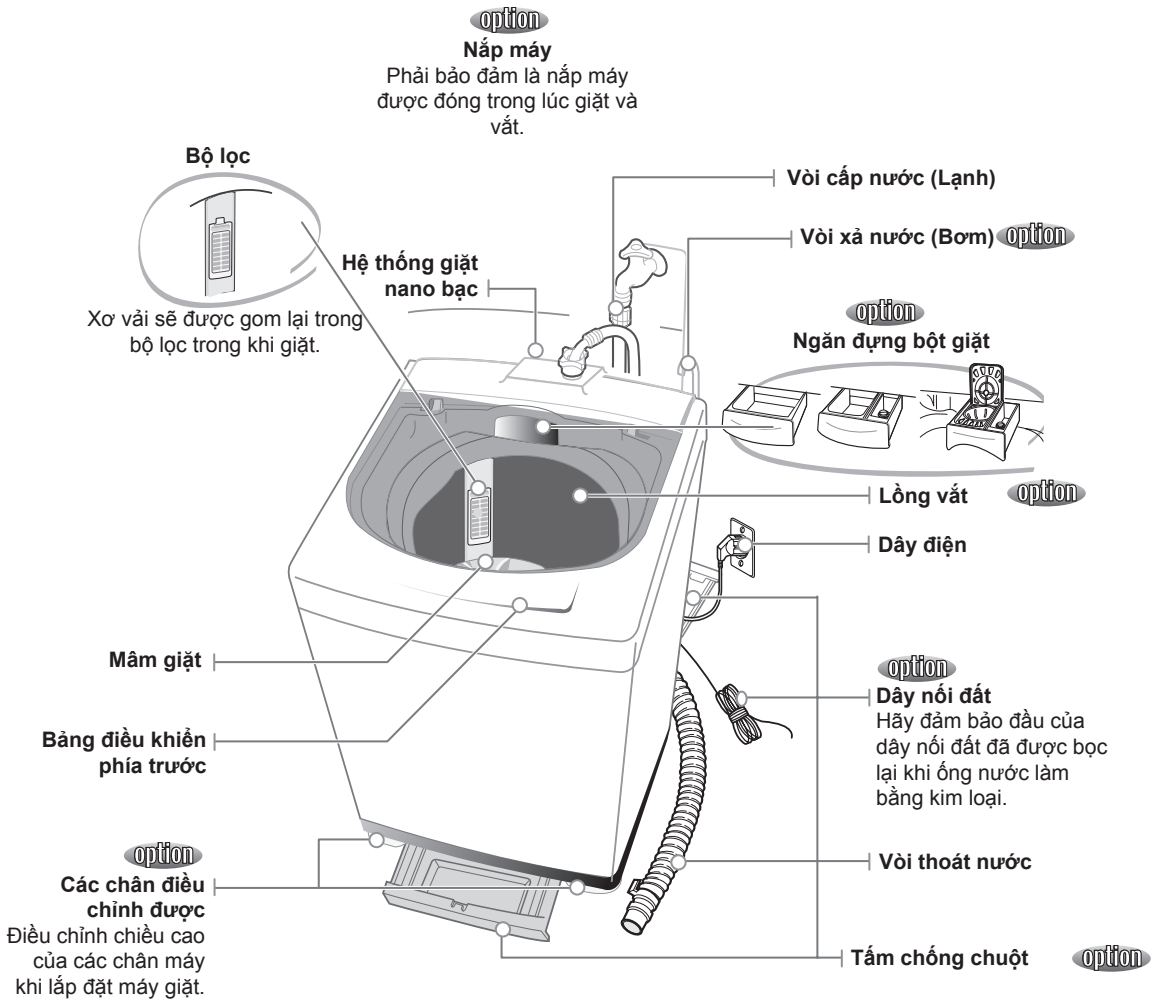
15

- 15 Đặc tính kỹ thuật

cài đặt máy giặt

MÔ TẢ CÁC BỘ PHẬN

Hướng dẫn Sử dụng này dành cho các sử dụng thông thường.
Sử dụng Hướng dẫn Sử dụng này tùy theo kiểu máy giặt của bạn.



BẢNG ĐIỀU KHIỂN

Để biết thêm chi tiết, xem bảng điều khiển của máy giặt của bạn.

NÚT POWER (NGUỒN)		Nhấn nút này một lần để thao tác. Nhấn nút này một lần nữa để tắt.
NÚT START/HOLD (BẮT ĐẦU/TẠM DỪNG)		Sử dụng nút này để tạm dừng và bắt đầu lại quá trình hoạt động. Để thay đổi quy trình giặt khi máy đang hoạt động, nhấn nút này để dừng lại, và sau đó bắt đầu lại sau khi thay đổi quy trình.
NÚT DELAY START (DỪNG THỜI ĐIỂM BẮT ĐẦU)		Nhấn nút này khi cần hoãn thời gian bắt đầu giặt.
NÚT CHỌN COURSE (CHẾ ĐỘ)		Mỗi lần nhấn nút này, chế độ giặt sẽ thay đổi; Fuzzy(Kỹ thuật số) → Blanket (Chăn) → Super clean (Siêu sạch) → Speedy (Nhanh) → Wool (Đồ len) → Fuzzy(Kỹ thuật số)
NÚT SILVER WASH (GIẶT NANO BẠC)		Một chế độ giặt mà nước có nano bạc được cung cấp khi giặt cũng như trong lần xả cuối, có tính khử trùng và tạo lớp phủ kháng khuẩn.  Có sẵn cho tất cả chế độ giặt ngoại trừ chế độ Wool (Đồ len).
NÚT CHỌN FUNCTION (CHỨC NĂNG)		Mỗi lần nhấn nút này, chức năng của máy sẽ thay đổi; Soak&Wash&Rinse&Spin (Ngâm&Giặt&Xả&Vắt) → Wash (Giặt) → Rinse (Xả) → Spin (Vắt) → Wash&Rinse (Giặt&Xả) → Rinse&Spin (Xả&Vắt) → Wash&Rinse&Spin (Giặt&Xả&Vắt) → Soak&Wash&Rinse&Spin (Ngâm&Giặt&Xả&Vắt)
NÚT CHỌN WATER LEVEL (MỨC NƯỚC)		Tùy theo lượng đồ giặt để chọn mức nước; Medium (Trung bình) → High (Cao) → Maximum (Tối đa) → Extra low (Cực thấp) → Low (Thấp)
ĐÈN BÁO REMAINING TIME (THỜI GIAN CÒN LẠI)		Đèn báo cho biết thời gian còn lại (tính bằng phút) của mỗi chu kỳ giặt. Ở cuối mỗi chu kỳ, nguồn sẽ tự động tắt.

QUY TRÌNH GIẶT

- **Trước khi bắt đầu giặt, kiểm tra những điều sau đây;**
Nối vòi cấp nước vào vòi nước. Mở vòi nước. Cắm dây điện của máy vào ổ cắm. Chắc chắn rằng đã đặt vòi thoát nước xuống. (Trong trường hợp không có bơm thoát nước)
- **Đưa đồ giặt vào trong máy giặt và sau đó cho bột giặt vào.**
Chú ý không cho quá nhiều quần áo vào máy giặt. Dùng đúng loại bột giặt cho loại vải đang giặt.

Chế độ Fuzzy(Kỹ thuật số)

Tự động chọn chế độ giặt tốt nhất.

1. Nhấn nút **Power (Nguồn)** sang "**On (Bật)**".
2. Nhấn nút **Start/Hold (Bắt đầu/Tạm dừng)**.



Máy tự động chọn mức nước. Giặt, xả và tiếp theo là vắt. Nếu bạn muốn tạm dừng, nhấn nút **Start/Hold (Bắt đầu/Tạm dừng)** một lần nữa. Bạn có thể thay đổi chế độ khi máy tạm dừng.

3. Đóng nắp máy.

× Chọn nút **Silver wash (Giặt nano bạc)** để giặt diệt khuẩn.

cài đặt máy giặt

Chế độ blanket (chăn)

1. Nhấn nút **Power (Nguồn)** sang “**On (Bật)**”.

2. Nhấn nút chọn **Course (Chế độ)** một lần.

3. Nhấn nút **Start/Hold (Bắt đầu/Tạm dừng)**.

Máy tự động chọn mức nước. Giặt, xả và tiếp theo là vắt. Nếu bạn muốn tạm dừng, nhấn nút **Start/Hold (Bắt đầu/Tạm dừng)** một lần nữa. Bạn có thể thay đổi chế độ khi máy tạm dừng.

4. Đóng nắp máy.

※ Chọn **Silver wash (Giặt nano bạc)** để giặt diệt khuẩn.



Chế độ Super clean (Siêu sạch)

Sử dụng chế độ này khi bạn muốn giặt sạch hơn.

1. Nhấn nút **Power (Nguồn)** sang “**On (Bật)**”.

2. Nhấn nút chọn **Course (Chế độ)** hai lần.

3. Nhấn nút **Start/Hold (Bắt đầu/Tạm dừng)** và đưa một lượng bột giặt thích hợp vào thùng giặt. Máy tự động chọn mức nước.

Mức nước chỉ được chọn là Maximum ~ Medium (Tối đa ~ Trung bình).

4. Đóng nắp máy.

Quá trình giặt kết thúc vào thời gian bạn đã đặt.

※ Chỉ chế độ Super Clean (Siêu Sạch) mới có tính năng xáo trộn. Đây là lý do tại sao chế độ xáo trộn bổ sung không được chọn.

※ Chọn nút **Silver wash (Giặt nano bạc)** để giặt diệt khuẩn.



Chế độ Speedy (Nhanh)

Do quá trình giặt diễn ra nhanh, nên sẽ tốt cho đồ giặt nhẹ và ít bẩn.

1. Nhấn nút **Power (Nguồn)** sang “**On (Bật)**”.

2. Nhấn nút chọn **Course (Chế độ)** ba lần.

3. Nhấn nút **Start/Hold (Bắt đầu/Tạm dừng)**.

Máy tự động chọn mức nước. Giặt, xả và tiếp theo là vắt. Nếu bạn muốn tạm dừng, nhấn nút **Start/Hold (Bắt đầu/Tạm dừng)** một lần nữa. Bạn có thể thay đổi chế độ khi máy tạm dừng.

4. Đóng nắp máy.

※ Chọn nút **Silver wash (Giặt nano bạc)** để giặt diệt khuẩn.



Chế độ Wool (Đồ len)

1. Nhấn nút **Power (Nguồn)** sang “**On (Bật)**”.

2. Nhấn nút chọn **Course (Chế độ)** bốn lần.

3. Nhấn nút **Start/Hold (Bắt đầu/Tạm dừng)**.

Máy tự động chọn mức nước. Giặt, xả và tiếp theo là vắt. Nếu bạn muốn tạm dừng, nhấn nút **Start/Hold (Bắt đầu/Tạm dừng)** một lần nữa. Bạn có thể thay đổi chế độ khi máy tạm dừng.

4. Đóng nắp máy.



- Không dùng nước trên 30°C để giặt Đồ len.

– Tham khảo nhãn đính kèm trên quần áo về thông tin giặt.

- Cài chặt các nút áo và lộn trái ra trước khi giặt.

- Sử dụng bột giặt được chỉ định cho quần áo.

- Khi quần áo bẩn quá mức, ngâm quần áo trong nước ấm khoảng 10 phút trước khi nhấn nút chế độ Wool (Đồ len) để nâng cao hiệu quả giặt.

※ Trong chế độ Wool (Đồ len), chế độ Silver Wash (Giặt Nano Bạc) không hoạt động vì có thể làm hư hại đồ giặt.



Delay start (Dừng thời điểm bắt đầu)

Chọn chế độ này khi bạn phải đi ra ngoài hoặc làm việc khác.




1. Nhấn nút **Power (Nguồn)** sang “**On (Bật)**”.
2. Nhấn nút chọn **Course (Chế độ)**.
3. Nhấn nút **Delay Start (Dừng Thời điểm Bắt đầu)** một lần.
Bạn có thể thay đổi thời gian dừng thời điểm bắt đầu khi sử dụng nút **Delay Start (Dừng Thời điểm Bắt đầu)**. (từ 3 giờ đến 18 giờ)
4. Nhấn nút **Start/Hold (Bắt đầu/Tạm dừng)** và đưa một lượng bột giặt thích hợp vào thùng giặt.
5. Đóng nắp máy.
Quá trình giặt kết thúc vào thời gian bạn đã đặt.

Nút Silver wash (Giặt nano bạc)

Một chế độ giặt giúp loại bỏ vi khuẩn ẩn nấp bên trong quần áo sau đó phủ lên quần áo một lớp phủ Nano Bạc để tránh sự lan truyền của các vi khuẩn có hại.

1. Nhấn nút **Power (Nguồn)** sang “**On (Bật)**”.
2. Nhấn nút **Silver wash (Giặt nano bạc)**.
3. Nhấn nút **Start/Hold (Bắt đầu/Tạm dừng)**.
4. Đóng nắp máy.




-  - Chỉ chọn được chức năng này khi đã chọn Giặt, Xả và Vắt.
- Khi đã chọn chế độ Silver Wash (Giặt Nano Bạc), không được phép chọn thủ công các phím (chức năng).
- Điều này khiến máy Bật/Tắt mỗi lần nhấn nút.
- Có thể chọn chế độ này cho tất cả chế độ ngoại trừ chế độ Wool (Đồ len).

Chế độ Clean tub (Làm sạch thùng giặt)



1. Nhấn nút **Power (Nguồn)** sang “**On (Bật)**”.
2. Nhấn nút chọn **Course (Chế độ)** để chọn chế độ “**Blanket (Chăn)**”.
3. Nhấn nút **Function (Chức năng)** để chọn “**Soak (Ngâm)**”.
Bạn có thể chọn nước cấp hoặc nhiệt độ nước (nóng/lạnh).
4. Nhấn nút **Water Level (Mức nước)** để chọn “**Maximum (Tối đa)**”.
5. Nhấn nút **Start/Hold (Bắt đầu/Tạm dừng)**.
6. Cho chất tẩy nhẹ vào và đóng nắp máy.

-  - Không được bỏ quần áo vào thùng giặt khi chất tẩy rửa có trong thùng giặt, do chất tẩy rửa có thể làm phai màu hoặc gây hư hại cho quần áo.
- Giặt quần áo sau khi làm sạch thùng giặt, bạn có thể phát hiện thấy một vài vết bẩn. Những vết bẩn này chỉ là cặn xà phòng và những chất bẩn sau khi làm sạch thùng giặt. Thực hiện chế độ xả hai đến ba lần.

Giữ thùng giặt luôn sạch

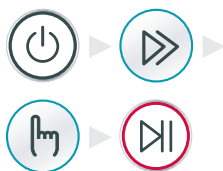
Khi sử dụng máy giặt trong điều kiện ẩm ướt kéo dài, nhiều loại vi khuẩn trong không khí có thể bám vào thùng giặt và tạo thành các vết bẩn đen (nấm mốc), có hại cho cơ thể con người.

Để giữ thùng giặt luôn sạch và vệ sinh, bạn nên đọc “**Chế độ làm sạch thùng giặt**” ở trên và chỉ sử dụng chất tẩy nhẹ hoặc chất tẩy được khuyến dùng để làm sạch thùng giặt thường xuyên ít nhất một đến ba tháng một lần.

các chức năng thủ công

Có thể thay đổi thủ công mỗi chế độ giặt.

Vd) Nếu bạn muốn giặt trong chế độ speedy (nhANH): Power (Nguồn) - Chọn chế độ speedy (nhANH) - Wash (Giặt) - nút Start/Hold (Bắt đầu/Tạm dừng)



một lần

CHỨC NĂNG SOAK (NGÂM) (Bao gồm Giặt, Xả, Vắt)

Nhấn nút **Power (Nguồn)**.

Chọn chế độ (Nhấn nút **Course (Chế độ)**).

→ Fuzzy, Blanket, Super clean, Speedy, Wool (Fuzzy, Chăn, Siêu sạch, Nhanh, Đồ len)

Nhấn nút **Function (Chức năng)** một lần.

Nhấn nút **Start/Hold (Bắt đầu/Tạm dừng)** một lần.

Máy tự động chọn mức nước.

Giặt, xả và tiếp theo là vắt.

* Khi đã chọn chế độ Silver Wash (Giặt Nano Bạc), tính năng xáo trộn đã có sẵn trong chế độ này do vậy không được chọn Tempering (Xáo trộn) thủ công.



hai lần

CHỈ GIẶT

Nhấn nút **Power (Nguồn)**.

Nhấn nút **Function (Chức năng)** hai lần.

Nhấn nút **Start/Hold (Bắt đầu/Tạm dừng)** một lần.

Máy thực hiện giặt trong 18 phút.

Khi máy đang giặt nếu nhấn nút **Function (Chức năng)** thời gian giặt có thể thay đổi từ 3 đến 25 phút.



ba lần

CHỈ XẢ

Nhấn nút **Function (Chức năng)** ba lần.

Nhấn nút **Start/Hold (Bắt đầu/Tạm dừng)** một lần.

Khi máy đang xả nếu nhấn nút **Function (Chức năng)**, số lần xả có thể thay đổi từ 1 đến 5 lần.



bốn lần

CHỈ VẮT

Nhấn nút **Function (Chức năng)** bốn lần.

Nhấn nút **Start/Hold (Bắt đầu/Tạm dừng)** một lần.

Máy thực hiện vắt trong 11 phút.

Khi máy đang vắt nếu nhấn nút **Function (Chức năng)** thời gian vắt có thể thay đổi từ 1 đến 7 phút.



năm lần

GIẶT VÀ XẢ

Nhấn nút **Function (Chức năng)** năm lần.

Nhấn nút **Start/Hold (Bắt đầu/Tạm dừng)** một lần.

Máy thực hiện giặt và xả trong vòng 38 phút.

Khi máy đang hoạt động nếu nhấn nút **Function (Chức năng)**, số lần xả có thể thay đổi từ 1 đến 5 lần.



sáu lần

XẢ VÀ VẮT

Nhấn nút **Function (Chức năng)** sáu lần.

Nhấn nút **Start/Hold (Bắt đầu/Tạm dừng)** một lần.

Xả và tiếp theo là vắt khô.

Khi máy đang hoạt động nếu nhấn nút **Function (Chức năng)**, số lần xả có thể thay đổi từ 1 đến 5 lần.

lắp đặt & bảo dưỡng

Hướng dẫn Sử dụng này dành cho các sử dụng thông thường.

Sử dụng Hướng dẫn Sử dụng này tùy thuộc vào kiểu máy giặt của bạn.

MÔI TRƯỜNG

Hãy chừa một ít khoảng trống

Đặt máy giặt cách tường ít nhất 10cm.

Đặt máy giặt ở nơi bằng phẳng, chắc chắn.

Nếu đặt máy trên nền mấp mô hoặc yếu, máy có thể gây tiếng ồn và rung. (Độ nghiêng cho phép: 1°)

Điều chỉnh các chân máy để giúp máy đứng cân bằng.

Không được đặt máy ở gần nơi ẩm ướt.

Không đặt máy trong phòng có nhiều hơi nước hoặc nơi tiếp xúc trực tiếp với nước mưa. Hơi ẩm có thể phá hủy các bộ phận cách điện dẫn đến nguy cơ điện giật.

Tránh xa các nguồn nhiệt hoặc ánh nắng trực tiếp.

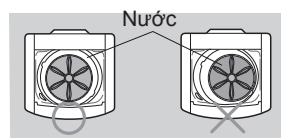
Các bộ phận nhựa và điện của máy bị ảnh hưởng trực tiếp bởi hơi nóng, không được đặt máy giặt gần lò sưởi, nồi hơi v.v... Không đặt máy dưới ánh nắng trực tiếp.

CÂN BẰNG

- Nếu máy giặt không cân bằng với nền, máy có thể rung mạnh hơn hoặc hỏng hóc. Do vậy, hãy chắc chắn rằng máy giặt được đặt cân bằng.

XEM LIỆU MÁY GIẶT ĐÃ CÂN BẰNG CHƯA BẰNG CÁCH KIỂM TRA VỊ TRÍ CỦA THÙNG GIẶT.

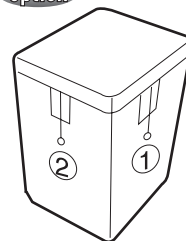
- Mở nắp máy giặt, đổ nước vào trong thùng giặt cho ngập gần tới mâm giặt, và điều chỉnh các chân máy giặt sao cho mâm giặt nằm vào giữa nước như hình vẽ.
- Đặt máy giặt cách tường ít nhất 10cm.
- Điều chỉnh các chân để cân bằng máy giặt.



THÁO  LẮP

- Trước tiên điều chỉnh cạnh bên theo chiều ngang và tiếp theo là phía trước theo cùng hướng (2).
- Nếu răng ốc không nằm trong giới hạn, điều chỉnh độ cao các chân.

option



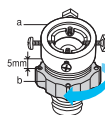
lắp đặt & bảo dưỡng

NỐI VÒI CẤP NƯỚC

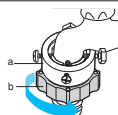
1. Gỡ ống nối khỏi vòi cấp nước.



2. Trước tiên, sử dụng tuốc nơ vít mũi dẹt dạng “+”, tháo bốn con vít trên ống nối. Tiếp theo, nắm lấy ống nối và xoay phần (b) theo chiều mũi tên sao cho có khoảng hở khoảng 5mm giữa chúng.



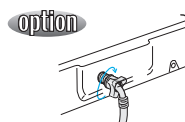
3. Ráp ống nối vào vòi nước bằng cách bắt chặt các con vít. Sau đó, xoay phần (b) theo chiều mũi tên để (a) và (b) nằm cạnh nhau.



4. Nối vòi cấp nước với ống nối. Kéo phần (c) của vòi cấp nước xuống. Khi phần (c) được rời lỏng, vòi được tự động nối vào ống nối khi nghe tiếng ‘tách’.



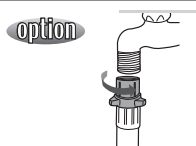
5. Nối đầu kia của vòi cấp nước với van nhận nước ở phía sau máy giặt. Vặn vòi vào hết cỡ theo chiều kim đồng hồ.





- 5-1. Nối đầu kia của vòi cấp nước với van nhận nước ở phía trên máy giặt. Vặn vòi vào hết cỡ theo chiều kim đồng hồ.



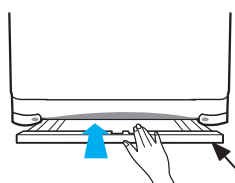
- ※ Nếu vòi nước có rãnh dạng ốc vít, hãy lắp một vòi cấp nước vừa với vòi nước như hình vẽ. Sau khi đã nối xong, nếu có nước rò rỉ từ đầu vòi, hãy làm lại giống các bước trên.



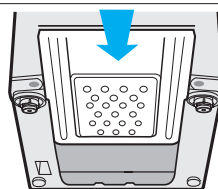
-  Sau khi đã nối xong, nếu có nước rò rỉ từ đầu vòi, hãy làm lại giống các bước trên. Hãy sử dụng kiểu vòi thuận tiện nhất để cấp nước. Trong trường hợp vòi nước hình vuông hoặc quá lớn, gỡ vòng đệm trước khi đút vòi nước vào ống nối.

-  Thiết bị phải được kết nối với hệ thống ống nước chính sử dụng bộ vòi nước mới, không nên sử dụng bộ vòi cũ.

LẮP TẮM CHỐNG CHUỘT option

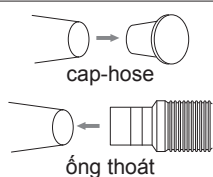


1. Gài tấm chống chuột vào lỗ lắp đặt ở mặt trước, đẩy về sau.

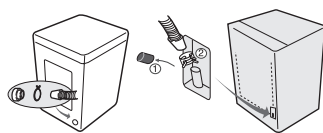


2. Nếu khó đưa tấm chắn vào thì hãy nâng máy giặt lên một chút và đút tấm chắn vào.

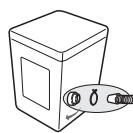
TRONG TRƯỜNG HỢP MÁY GIẶT CÓ BƠM THOÁT NƯỚC option



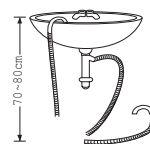
Mở nắp đậy ống và nối với vòi thoát nước.



Hãy chắc chắn rằng vòi thoát nước được gắn chặt vào ngõ thoát nước ở phía sau của máy giặt.



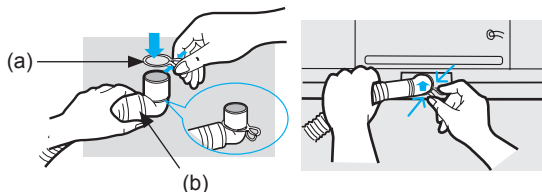
Hãy chắc chắn rằng vòi thoát nước được gắn chặt vào ngõ thoát nước ở bên hông máy giặt.



Lắp vòi thoát nước ở vị trí cách mặt đất khoảng 90~100 cm.

GẮN ỐNG THOÁT NƯỚC

Sau khi nhấn vòng đệm (a) vào, gắn ống thoát nước (b) theo hướng thoát nước.

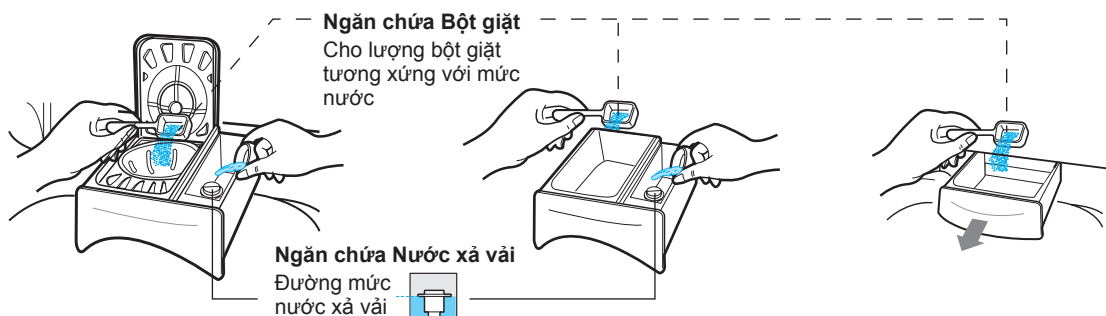


CÁCH CHO BỘT GIẶT VÀO MÁY option

1. Mở ngăn chứa bột giặt bằng cách kéo theo chiều mũi tên như trong hình vẽ và sau đó cho bột giặt vào trong ngăn chứa.
2. Cho bột giặt vào một lần một cách từ từ sao cho bột giặt không tràn ra ngoài.

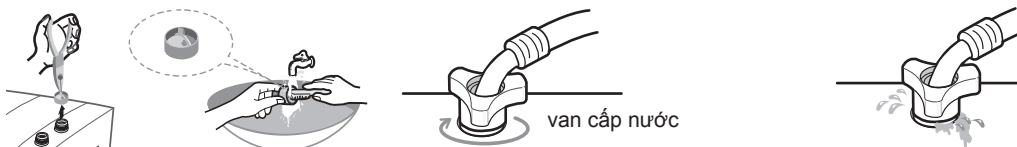


CẢM TRỌNG Nếu nước xả vải được cho vào vượt quá lần mức, nước xả có thể bị tràn ra ngoài bất cứ lúc nào.



lắp đặt & bảo dưỡng

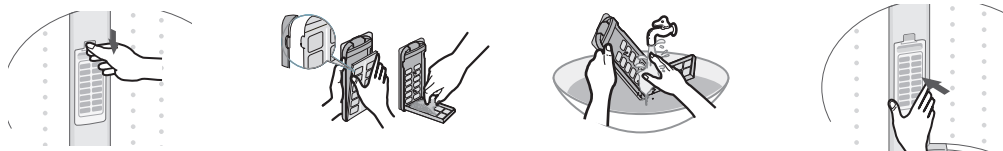
BỘ LỌC ỚNG NÓI CẤP NƯỚC option



1. Kéo tấm lọc ra và rửa sạch.
2. Ấn tấm lọc vào và vặn chặt với van tiếp nước.
3. Kiểm tra xem liệu có còn rò nước hay không. Chú ý vặn chặt ống

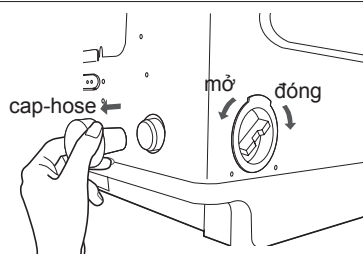
VỆ SINH LƯỚI LỌC

Vệ sinh lưới lọc thường xuyên để giữ sạch máy giặt.

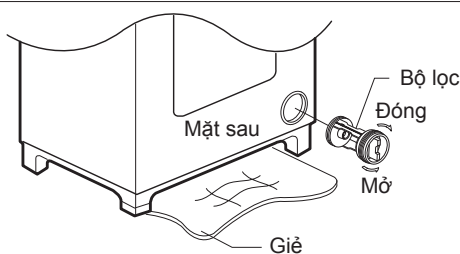


1. Nhấn phần trên của bộ lọc và kéo vào.
2. Mở nắp ra như trong hình vẽ.
3. Vệ sinh bộ lọc.
4. Đóng nắp và gắn phần dưới của bộ lọc vào giỏ trước rồi nhấn bộ lọc vào cho đến khi nghe thấy tiếng “tách”.

CÁCH LÀM SẠCH BƠM LỌC option


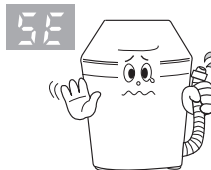
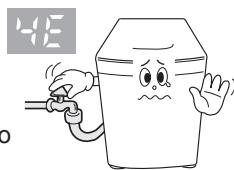
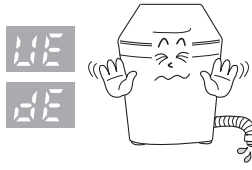



1. Lót tấm giẻ bên dưới bộ lọc của máy giặt để tránh bị ướt sàn.
2. Xoay bộ lọc ngược chiều kim đồng hồ và kéo bộ lọc ra.
3. Loại bỏ chất bẩn và xoay bộ lọc theo chiều kim đồng hồ cho đến khi khớp vào vị trí.



- (máy giặt có bơm xả nước)
1. Lót tấm giẻ bên dưới bộ lọc của máy giặt để tránh bị ướt sàn.
 2. Xoay nắp bộ lọc sang trái.
 3. Lấy bộ lọc ra và loại bỏ chất bẩn.
 4. Lắp bộ lọc vào theo trình tự ngược lại.

xử lý sự cố

SỰ CỐ	KIỂM TRA
Máy giặt không hoạt động	<ul style="list-style-type: none"> - Vòi nước đã mở? - Máy giặt đã được cắm nguồn chưa? - Có mất điện không? - Nước cấp có đủ không? 
Nước không xả ra ngoài	<ul style="list-style-type: none"> - Ống thoát nước đã được hạ thấp? (Máy không có bơm) - Nước trong vòi xả có bị đóng băng? - Vòi xả nước có bị nghẹt? - Nếu nước không xả trong 15 phút, máy sẽ kêu báo hiệu, số "5E" sẽ hiển thị trên màn hình báo thời gian còn lại. 
Không cấp nước	<ul style="list-style-type: none"> - Vòi nước đã mở? - Có mất nước không? - Liệu vòi cấp nước hoặc vòi nối bị nghẹt? - Nước trong vòi bị đóng băng? - Nếu nước không cấp trong 1 giờ, máy sẽ kêu báo hiệu, số "4E" sẽ hiển thị trên màn hình báo thời gian còn lại. 
Máy không vắt	<ul style="list-style-type: none"> - Đồ giặt có được phân bố đều trong máy giặt? - Máy có được đặt ở vị trí bằng phẳng vững chắc? 
Tràn nước	<ul style="list-style-type: none"> - Khởi động lại sau khi vắt. - Nếu máy vẫn báo lỗi, hãy gọi cho đại lý dịch vụ. 

đặc tính kỹ thuật

MỨC TIÊU THỤ ĐIỆN	GIẶT	330 W	MỨC NƯỚC TIÊU CHUẨN	TỐI ĐA	55 l
	VẮT	246 W		CAO	49 l
KÍCH THƯỚC (mm)	R 573 x D 632 x C 908			TRUNG BÌNH	43 l
				THẤP	35 l
				CỰC THẤP	27 l
TRỌNG LƯỢNG	33 kg	NƯỚC SỬ DỤNG		140 l	
ÁP LỰC NƯỚC	0,05~0,78 MPa (0,5 ~ 8,0 kg · f/cm ²)	TỐC ĐỘ MÂM GIẶT		113 vòng/phút	
KIỂU GIẶT	Kiểu Đảo				



Liên lạc SAMSUNG TOÀN CẦU

Nếu bạn có câu hỏi hoặc kiến nghị nào về các sản phẩm của Samsung, vui lòng liên lạc với trung tâm chăm sóc khách hàng SAMSUNG.

Quốc gia	ĐIỆN THOẠI	HOẶC TRUY CẬP TRANG WEB CỦA CHÚNG TÔI
VIỆT NAM	1 800 588 889	www.samsung.com/vn

Mã Số DC68-02154F-VN