



# SyncMaster 173P plus/193P plus

Chọn tên kiểu máy

- ..... Các hướng dẫn an toàn
- ..... Giới thiệu
- ..... Lắp đặt
- ..... Chương trình
- ..... Giải quyết sự cố
- ..... Các đặc điểm kỹ thuật
- ..... Thông tin

SyncMaster

Regulatory

Manual

Adobe Reader

MagicTune™

Natural Color

MagicRotation

- ▶▶ Windows 7/te Windows 98
- ▶▶ Natural Color
- ▶▶ Windows 2000 Windows XP
- ▶▶ MagicTune™ (MAC)
- ▶▶ AutoRotation Windows 98 Windows 95
- ▶▶ AutoRotation Windows 2000 Windows XP



[Ký hiệu](#)

[Nguồn điện](#)

[Cài đặt](#)

[Lau chùi](#)

[Các mục khác](#)

**Xin vui lòng đọc kỹ các hướng dẫn an toàn dưới đây, vì chúng được soạn thảo nhằm bảo vệ thiết bị khỏi hư hỏng và không gây nguy hiểm cho người sử dụng.**

### **!** Cảnh báo / Lưu ý



Không tuân thủ những hướng dẫn theo những biểu tượng này có thể dẫn đến những tổn thương cho cơ thể hoặc làm hư hỏng thiết bị.

### **!** Các quy ước về ký hiệu



Các điều bị cấm



Điều quan trọng là luôn luôn đọc và hiểu rõ những hướng dẫn.



Không được tháo rời máy.



Rút phích cắm điện khỏi ổ cắm.



Không được chạm tay vào.



Tiếp đất để tránh bị điện giật.

[Ký hiệu](#)

[Nguồn điện](#)

[Cài đặt](#)

[Lau chùi](#)

[Các mục khác](#)

### **●** Nguồn điện



Khi không sử dụng PC trong thời gian dài, hãy đặt nó ở chế độ DPMS. Nếu sử dụng screen saver, hay đặt nó ở chế độ màn hình hoạt động.

Phím tắt cho lệnh khác phức hiện tổng ánh còi bóng mờ phía sau



• **Không nên sử dụng phích cắm bị hỏng hoặc lỏng.**

- Điều này có thể gây sốc điện hoặc cháy.



• **Không nên rút phích cắm ra bằng cách kéo dây điện cũng như không nên chạm vào phích cắm bằng tay ướt.**

- Điều này có thể gây sốc điện hoặc cháy.



• **Chỉ nên dùng phích cắm và ổ điện được nối đất đúng.**

- Việc nối đất không đúng có thể gây sốc điện hoặc hư hỏng thiết bị.



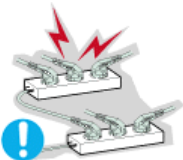
• **Gắn dây nguồn điện một cách chắc chắn để nó không bị rời ra.**

- Tiếp điện xấu có thể gây cháy.



• **Không nên làm cong phích cắm và dây điện cũng như không nên đặt những vật thể nặng lên chúng, làm chúng hư hỏng.**

- Điều này có thể gây sốc điện hoặc cháy.



• **Không nên nối quá nhiều dây điện hoặc phích cắm vào một ổ cắm.**

- Điều này có thể gây cháy.

[Ký hiệu](#) | [Nguồn điện](#) | **[Cài đặt](#)** | [Lau chùi](#) | [Các mục khác](#)

• **Cài đặt**



Bạn phải liên lạc với trung tâm dịch vụ được ủy quyền khi lắp đặt màn hình ở những nơi có quá nhiều bụi, có nhiệt độ quá cao hoặc quá thấp, có độ ẩm cao, có dùng các dung dịch hóa học và những nơi màn hình được sử dụng liên tục trong vòng 24 tiếng đồng hồ như nhà ga, sân bay, v.v...

Màn hình có thể bị hư hỏng nghiêm trọng nếu bạn không thực hiện điều này.



• **Hãy đặt màn hình ở nơi có độ ẩm không cao và ít bụi nhất.**

- Một cú sốc điện hoặc cháy có thể xảy ra bên trong màn hình.



• **Không được làm rớt màn hình khi di chuyển nó.**

- Điều này có thể gây hư hỏng thiết bị hoặc làm bạn bị thương.



• **Đặt chân đế màn hình vào tủ hoặc kệ để đầu dưới của đế không nhô ra ngoài.**

- Việc làm rơi sản phẩm có thể gây hư hỏng hoặc gây thương tích cho người sử dụng.



• **Không đặt sản phẩm trên bề mặt hẹp hoặc thiếu ổn định.**

- Hãy đặt sản phẩm trên bề mặt ổn định, phẳng, vì sản phẩm có thể rơi và gây nguy hiểm cho những người đi qua, đặc biệt là trẻ em.



• **Không đặt sản phẩm trên sàn nhà.**

- Mọi người, đặc biệt là trẻ em có thể vướng chân vào nó.



• **Giữ các vật dễ cháy như nến, thuốc trừ sâu hoặc thuốc lá cách xa sản phẩm.**

- Trái lại, điều này có thể gây cháy.



• **Đặt mọi thiết bị phát nhiệt cách xa cáp nguồn.**

- Khi lớp vỏ bảo vệ dây dẫn bị chảy có thể dẫn đến cháy hay sốc điện.



• **Không lắp đặt sản phẩm ở những nơi thông gió kém, chẳng hạn như kệ sách, buồng riêng, v.v.**

- Việc tăng nhiệt độ bên trong có thể gây cháy.



• **Đặt màn hình xuống một cách cẩn thận.**

- Nó có thể bị hư hỏng hoặc bể.



• **Không được đặt màn hình úp mặt xuống.**

- Mặt màn hình TFT-LCD có thể bị hư hại.



• **Việc gắn giá treo tường phải do một chuyên viên kinh nghiệm thực hiện.**

- Việc lắp đặt bởi người không chuyên nghiệp có thể dẫn đến hậu quả gây thương tích.
- Luôn nhớ sử dụng thiết bị treo tường được ghi rõ trong sách hướng dẫn sử dụng.



• **Nếu thông gió, khi lắp đặt sâu phẩm, cần đảm bảo khoảng cách xa tường (ít nhất 10cm/4inch).**

- Việc thông gió không tốt có thể làm tăng nhiệt độ bên trong thiết bị, khiến tuổi thọ của các thành phần ngắn đi và hiệu năng suy giảm.

[Ký hiệu](#)

[Nguồn điện](#)

[Cài đặt](#)

[Lau chùi](#)

[Các mục khác](#)

• **Lau chùi**



Khi lau chùi vỏ máy hoặc bề mặt màn hình TFT-LCD, hãy dùng vải mềm và hơi ẩm.



• **Không được xịt nước hoặc chất tẩy trực tiếp lên màn hình.**

- Điều này có thể gây sốc điện hoặc cháy.



• **Hãy dùng chất tẩy được đề nghị với vải mềm.**



• **Nếu chỗ kết nối giữa phích cắm và chân cắm bị bám bụi hoặc bẩn hãy lau chùi đúng cách bằng vải khô.**

- Chỗ kết nối bị bẩn có thể gây sốc điện hoặc cháy.



- **Đảm bảo dây nguồn phải được tháo ra trước khi làm sạch sản phẩm.**
  - Trái lại, điều này có thể gây ra sốc điện hoặc cháy.



- **Tháo dây nguồn điện khỏi ổ cắm điện và lau sản phẩm bằng vải khô, mềm.**
  - Không dùng các hóa chất như sáp, benzen, cồn, phụ gia sơn, thuốc trừ sâu, chất làm tươi không khí, dầu nhờn hay thuốc tẩy.



- **Hãy liên hệ một Trung tâm dịch vụ hoặc Trung tâm khách hàng để lau chùi bên trong mỗi năm một lần.**
  - Giữ sạch phần bên trong của sản phẩm. Bụi bám bên trong một thời gian dài có thể gây hư hỏng hoặc cháy.

Ký hiệu

Nguồn điện

Cài đặt

Lau chùi

Các mục khác

#### • Các mục khác



- **Không tháo vỏ (hoặc vỏ sau).**
  - Điều này có thể gây sốc điện hoặc cháy.
  - Mang máy đến chuyên viên bảo trì, khi cần.



- **Trong trường hợp màn hình của bạn hoạt động không bình thường, và đặc biệt là màn hình phát âm thanh hoặc tỏa mùi lạ – hãy lập tức tháo dây cắm điện và liên hệ với một đại lý hoặc dịch vụ được ủy quyền.**
  - Điều này có thể gây sốc điện hoặc cháy.



- **Giữ sản phẩm cách xa những nơi bụi bẩn, khói thuốc hay dầu mỡ; không lắp đặt sản phẩm trong các phương tiện di chuyển.**
  - Điều này có thể gây sốc điện hoặc cháy.
  - Đặc biệt tránh sử dụng màn hình gần nước hoặc ngoài trời, nơi có thể bị ảnh hưởng mưa hoặc tuyết.



- **Nếu màn hình bị rớt hoặc vỏ màn hình bị hư hại, hãy tắt máy và rút phích cắm điện ra. Sau đó liên hệ với Trung tâm bảo hành.**
  - Điều này có thể gây sốc điện hoặc cháy.

- **Hãy tắt màn hình khi ngoài trời có sấm sét, hoặc khi không sử dụng trong thời gian dài.**

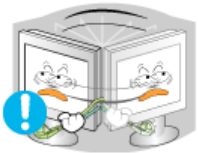


- Điều này có thể gây sốc điện hoặc cháy.



- **Không được cố gắng di chuyển màn hình bằng cách kéo dây điện hoặc dây cáp tín hiệu.**

- Điều này có thể gây hư hỏng, sốc điện hoặc cháy vì dây cáp bị hỏng.



- **Không được di chuyển màn hình sang phải hoặc trái bằng cách chỉ kéo dây điện hoặc dây cáp tín hiệu.**

- Điều này có thể gây hư hỏng, sốc điện hoặc cháy vì dây cáp bị hỏng.



- **Không được che phủ lỗ thông hơi trên vỏ màn hình.**

- Việc thông hơi không tốt có thể gây hư hỏng hoặc cháy.



- **Không được đặt bình chứa nước, các sản phẩm hóa học hoặc những vật nhỏ bằng kim loại lên màn hình.**

- Điều này có thể gây sốc điện hoặc cháy.
- Nếu có vật thể lạ rơi vào trong màn hình, rút dây nguồn điện và liên lạc với [Trung tâm Dịch vụ](#).



- **Giữ sản phẩm cách xa khỏi các bình phun hóa chất dễ bắt lửa hay các chất dễ bắt lửa.**

- Điều này có thể gây sốc điện hoặc cháy.



- **Không bao giờ được gắn bất cứ vật thể bằng kim loại nào vào bên trong màn hình.**

- Điều này có thể gây sốc điện hoặc cháy.



- **Không chèn các vật thể kim loại như các que, dây điện và lưỡi khoan hoặc các vật dễ phát cháy như giấy và diêm quẹt vào lỗ thông hơi, ống tai nghe hay các cổng tín hiệu AV.**

- Điều này có thể gây ra sốc điện. Nếu có một vật thể lạ hoặc nước rơi vào sản phẩm, hãy tắt sản phẩm, rút dây nguồn ra khỏi ổ cắm điện trên tường và liên lạc với [Trung tâm dịch vụ](#).

- **Nếu bạn xem một màn hình cố định trong thời gian dài, hiện tượng hình to ra hoặc mờ đi có thể xuất hiện.**

- Hãy chuyển màn hình sang chế độ tiết kiệm năng lượng hoặc cài đặt screensaver với hình động khi bạn không sử dụng màn hình trong thời gian dài.



• **Hãy cẩn thận khi điều chỉnh giá đỡ của màn hình.**

- Thực hiện quá mạnh tay có thể làm màn hình không vững hoặc ngã dẫn đến thương tích.
- Tay bạn hoặc ngón tay có thể bị kẹt giữa màn hình và chân đế dẫn đến thương tích.



• **Điều chỉnh độ phân giải và tần số ở mức độ thích hợp đối với kiểu máy.**

- Độ phân giải và tần số ở mức độ không đúng có thể gây hại đối với mắt bạn.

17 inch - 1280 X 1024



• **Hãy lưu ý không nên để bộ biến điện tiếp xúc với nước cũng như bị ẩm ướt.**

- Điều này có thể gây sốc điện hoặc cháy.
- Không nên sử dụng bộ biến điện gần những chỗ ẩm ướt hoặc ngoài trời, nhất là lúc trời mưa hay có tuyết.
- Hãy lưu ý không nên để bộ biến điện bị ẩm ướt khi lau nhà bằng nước.



• **Hãy để những bộ đổi điện cách xa nhau.**

- Có nguy cơ gây cháy.



• **Hãy để bộ đổi điện tránh xa bất cứ nguồn phát nhiệt khác nào.**

- Có nguy cơ gây cháy.



• **Tháo bỏ các bọc nhựa khỏi bộ đổi điện trước khi sử dụng.**

- Có nguy cơ gây cháy.



• **Luôn giữ bộ đổi điện ở nơi thông thoáng.**



• **Khi xoay màn hình, góc quay được hiển thị trên mặt phẳng màn hình.**





- Để giảm mỏi mắt, hãy nghỉ ngơi ít nhất năm phút sau mỗi giờ ngồi trước màn hình.



- Không đặt sản phẩm trên bề mặt không ổn định, không phẳng, hoặc ở những nơi dễ bị rung chuyển.

- Việc làm rơi sản phẩm có thể gây hư hỏng hoặc gây thương tích cho người sử dụng. Sử dụng sản phẩm ở nơi hay bị rung chuyển có thể làm giảm tuổi thọ của sản phẩm hoặc có thể gây cháy.



- Khi di chuyển màn hình, hãy tháo vào ruiet dây nguồn. Đảm bảo mọi dây cáp, bao gồm ăng-ten và dây cáp nối với các thiết bị khác, đã được rút ra khỏi màn hình trước khi di chuyển.

- Nếu không rút dây cáp có thể gây hư hỏng cho sợi cáp và dẫn đến cháy hoặc sốc điện.



- Đặt sản phẩm xa tầm với của trẻ em, vì chúng có thể làm hư sản phẩm khi chạm vào nó.

- Khi sản phẩm rơi xuống nó có thể gây thương tật thậm chí tử vong.



- Khi không dùng sản phẩm trong một thời gian dài, hãy rút dây nguồn ra khỏi ổ cắm điện.

- Trái lại, điều này có thể gây tỏa nhiệt từ bụi tích tụ hay chất cách điện xuống cáp, dẫn đến sốc điện hay cháy.



- Không đặt các vật ưa thích của trẻ em (hay bất kỳ vật gì có thể gây chú ý) lên sản phẩm.

- Trẻ em có thể trèo lên sản phẩm để lấy đồ vật đặt trên đó. Sản phẩm có thể rơi, gây thương tật hay thậm chí tử vong.



Tháo bao bì

Phía trước

Phía sau

Vui lòng kiểm tra để chắc chắn rằng những phụ kiện sau đây được kèm theo màn hình của bạn.  
Nếu có chi tiết nào bị thiếu, **hãy liên hệ với người bán hàng cho bạn.**  
**Liên hệ với một đại lý tại địa phương để mua các món tùy chọn.**

Tháo bao bì



Màn hình

Tài liệu hướng dẫn



Hướng dẫn lắp đặt nhanh



Phiếu bảo hành  
(Không nơi nào làm sẵn)



Đĩa CD cài đặt phần mềm Hướng dẫn Sử dụng, Chương trình điều khiển Màn hình, phần mềm Màu Tự nhiên, phần mềm MagicTune™ và phần mềm MagicRotation

Dây cáp



Dây cáp tín hiệu



Dây điện nguồn

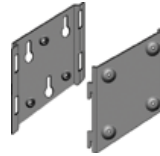


Bộ chuyển điện một chiều

• Để gắn

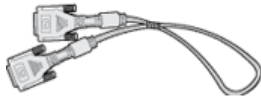


Đế gắn



Giá đỡ theo chuẩn VESA

• Tùy chọn



Dây cáp DVI

Thảo bao bì

Phía trước

Phía sau

• Phía trước



1 Đèn báo nguồn điện

Đèn này tỏa sáng màu xanh trong hoạt động bình thường, và nhấp nháy màu xanh khi màn hình lưu các điều chỉnh của bạn.

2 Nút Power (Nút tắt nguồn)

Sờ dững nút này để bật và tắt màn hình, ngoài nguồn nạp, hoặc để sờ dững chức năng Auto Adjustment (Nhiều chế độ tối ưu).

※ **Bật / Tắt tắt nguồn** : Nhấn nút Power (nút tắt nguồn) và chờ nghe một tiếng bíp, để bật hoặc tắt màn hình.

※ **Nguồn nạp** : Nhấn nút Power (nút tắt nguồn) và

ñôi nghe hai tiếng bíp, sau ñoù thaû ra ñeà chuyeån ñoái giõõa nguõn nhaáp Tôõng töi hoaëc Kyõ thuaät soá

- ※ **Ñieàu chænh töi ñoäng** : Nhaán nuùt Power (nuùt ñieån nguõn) vaø ñôi nghe ba tiếng bíp, sau ñoù thaû ra ñeà kích hoaït chõu naêng Auto Adjustment (Ñieàu chænh töi ñoäng). (Chæ coù taùc duïng ñoái vùi nguõn nhaáp Tôõng töi)



Xem phần mô tả về [PowerSaver](#) trong sổ tay hướng dẫn để biết thêm thông tin về các chức năng tiết kiệm điện. Để bảo tồn năng lượng, hãy TẮT màn hình khi không cần thiết, hay khi không sử dụng trong thời gian dài.

Tháo bao bì

Phía trước

Phía sau

## Phía sau



(Hình dạng phía sau của màn hình có thể biến đổi tùy theo mẫu mã sản phẩm.)

- 1 Cổng nguồn điện** Gắn bộ biến điện một chiều cho màn hình của bạn vào cổng điện nguồn ở mặt sau màn hình. Cắm dây nguồn của màn hình vào ổ cắm điện gần nhất.
- 2 Cổng DVI** Gắn dây cáp DVI vào cổng DVI ở mặt sau màn hình của bạn.
- 3 Cổng D-Sub 15-pin** Gắn dây cáp tín hiệu vào chỗ nối D-Sub 15 chân ở mặt sau màn hình của bạn.



Xin xem phần [Nối kết màn hình của bạn](#) để biết thêm thông tin về cách gắn các dây cáp.



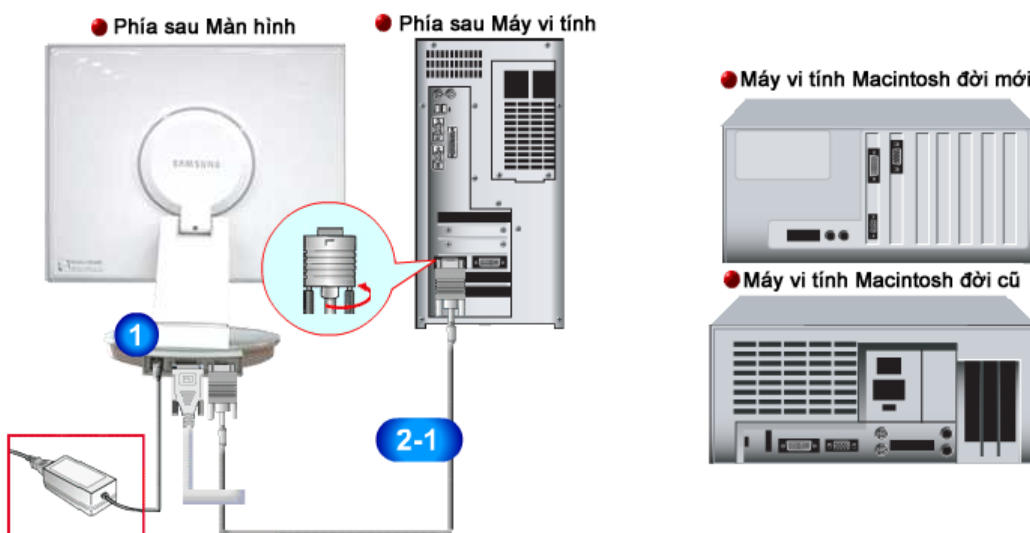
Nối màn hình của bạn



Lắp đặt thiết bị tương thích với tiêu chuẩn VESA

Cài đặt chương trình điều khiển màn hình (Tự động)

Cài đặt chương trình điều khiển màn hình (Chỉnh bằng tay)

Natural Color



1. Gắn bộ biến điện một chiều cho màn hình của bạn vào cổng điện nguồn ở mặt sau màn hình. Cắm dây nguồn của màn hình vào ổ cắm điện gần nhất.
- 2-1. Dùng bộ nối D-Sub (Analog) trên thẻ video. Gắn dây cáp tín hiệu vào chỗ nối D-Sub 15 chân ở mặt sau màn hình của bạn.
 
- 2-2. Dùng bộ nối DVI (Digital) trên thẻ video. Gắn dây cáp DVI vào cổng DVI ở mặt sau màn hình của bạn.
 
- 2-3. Kết nối với một máy tính Macintosh. Nối màn hình với một máy tính Macintosh bằng dây cáp nối D-Sub.
- 2-4. Trường hợp máy tính Macintosh đời cũ, bạn cần một bộ biến điện Mac đặc biệt để kết nối màn hình.
3. Hãy bật máy tính và màn hình lên. Nếu màn hình của bạn hiện lên một bức ảnh, việc cài đặt đã hoàn tất.

- ※ Bạn cũng có thể thấy một màn hình trống tùy vào loại thẻ video bạn đang sử dụng, nếu bạn kết nối cùng lúc cả hai dây cáp D-Sub và DVI vào một máy vi tính.
- ※ Nếu bạn nối riêng màn hình bằng bộ nối DVI nhưng chỉ thấy một màn hình trắng hay mờ nhạt, hãy kiểm tra xem màn hình có được cài ở tình trạng tương tự (analogue) hay không. Hãy nhấn

nút Power để màn hình kiểm tra lại nguồn tín hiệu nhập.

Nội màn hình của bạn

Lắp đặt thiết bị tương thích với tiêu chuẩn VESA

Cài đặt chương trình điều khiển màn hình (Tự động)

Cài đặt chương trình điều khiển màn hình (Chỉnh bằng tay)

Natural Color

## • Chân đế xoay



(Khi xoay màn hình, góc quay được hiển thị trên mặt phẳng màn hình.)



0°



90°

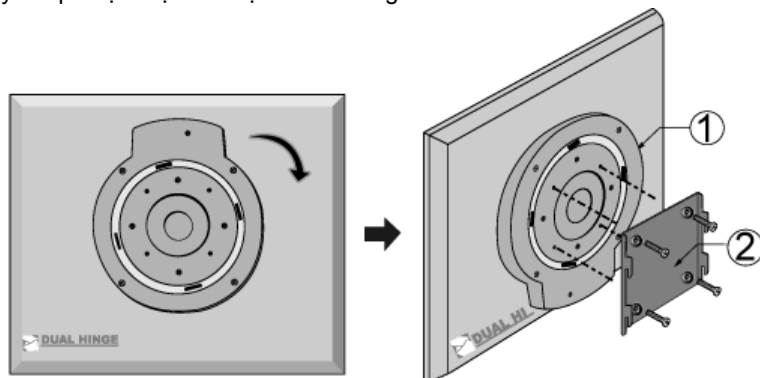


180°

**Cảnh báo :** Khi xoay màn hình, góc màn hình có thể chạm sàn nhà. Nghiêng màn hình về phía sau hơn 45 độ rồi mới xoay nó. Nếu không thực hiện như vậy, màn hình có thể bị hư hại.

## • Lắp ráp giá đỡ

Màn hình này chấp nhận một tấm đệm treo tương thích chuẩn VESA với kích cỡ 75mm x 75mm.



1 Giá VESA

## 2 Bộ phận treo tường VESA

Fold the monitor stand. Turn it so that the side to which the cable is connected faces down. Attach the VESA Mounting Bracket to the bottom side of the stand. Align the holes of the bracket with those in the VESA stand, and fasten it tightly in place with four screws.

**Cảnh báo :** Giá đỡ được làm bằng nhôm. Giữ cho nó không bị vết khía hay trầy xước.

### Lắp đặt màn hình lên tường



Nội màn hình của bạn

Lắp đặt thiết bị tương thích với tiêu chuẩn VESA

Cài đặt chương trình điều khiển màn hình (Tự động)

Cài đặt chương trình điều khiển màn hình (Chính bằng tay)

Natural Color

### Cài đặt trình điều khiển màn hình



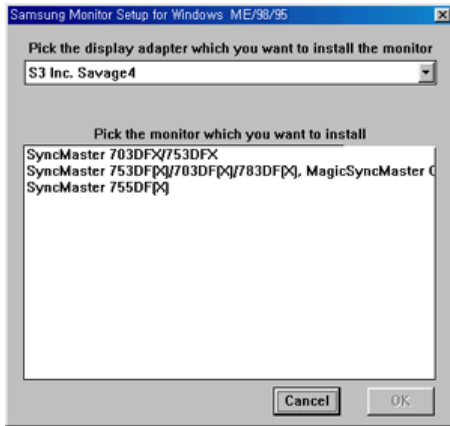
Khi được nhắc bằng hệ điều hành của chương trình điều khiển màn hình, hãy đặt CD-ROM đi kèm với màn hình này vào máy. Việc cài đặt chương trình điều khiển có hơi khác một chút tùy theo từng dạng của hệ điều hành. Thực hiện các hướng dẫn thích hợp để có sự tương thích với hệ điều hành của bạn.

Hãy chuẩn bị một đĩa trống và tải về tập tin của chương trình điều khiển ở trang web trên Internet được trình bày dưới đây:

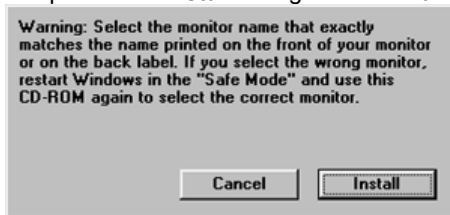
- Trang web trên Internet : <http://www.samsung.com/> (Worldwide)  
<http://www.samsung.com/monitor> (U.S.A)  
<http://www.sec.co.kr/monitor> (Korea)  
<http://www.samsungmonitor.com.cn/> (China)

### Windows ME

- Đặt đĩa CD vào ổ đĩa CD-ROM.
- Nhấp chuột vào **"Windows ME Driver"**.
- Chọn mẫu mã màn hình của bạn trong danh sách, rồi nhấp vào nút **"OK"**



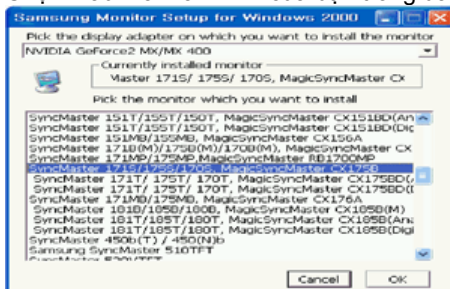
4. Nhấp vào nút "Install" trong cửa sổ "Warning".



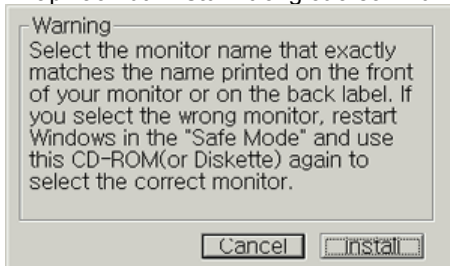
5. Việc cài đặt chương trình điều khiển màn hình đã hoàn tất.

## Windows XP/2000

1. Bỏ đĩa CD vào ổ đĩa CD-ROM.
2. Nhấp chuột vào "Windows XP/2000 Driver".
3. Chọn mẫu mã màn hình của bạn trong danh sách, rồi nhấp vào nút "OK"



4. Nhấp vào nút "Install" trong cửa sổ "Warning".



5. Nếu thấy cửa sổ "Message" dưới đây, hãy nhấp nút "Continue Anyway" Sau đó nhấp vào nút "OK".



Trình điều khiển màn hình này đang được cấp phép mang MS logo, nên việc cài đặt này



không làm hỏng hệ thống của bạn. Trình điều khiển đã được cấp phép sẽ được gửi lên trang chủ của SAMSUNG Monitor tại <http://www.samsung.com/>.

- Việc cài đặt chương trình điều khiển màn hình đã hoàn tất.

Nội màn hình của bạn | Lắp đặt thiết bị tương thích với tiêu chuẩn VESA | Cài đặt chương trình điều khiển màn hình (Tự động) | Cài đặt chương trình điều khiển màn hình (Chính bằng tay) | Natural Color

## Cài đặt trình điều khiển màn hình

Windows XP | Windows 2000 | Windows NT | Linux



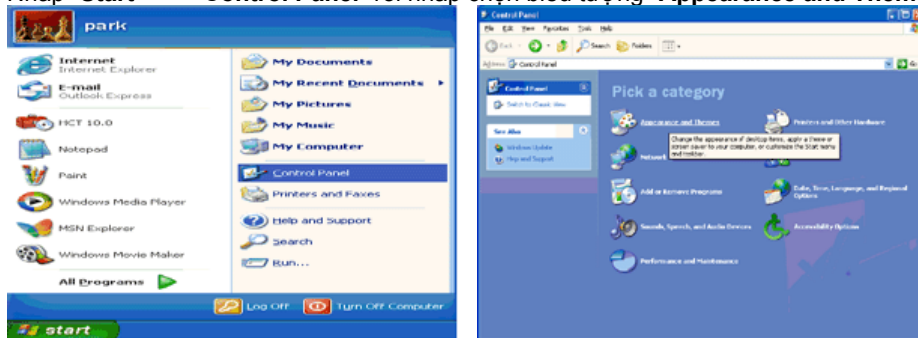
Khi được nhắc bằng hệ điều hành của chương trình điều khiển màn hình, hãy đặt CD-ROM đi kèm với màn hình này vào máy. Việc cài đặt chương trình điều khiển có hơi khác một chút tùy theo từng dạng của hệ điều hành. Thực hiện các hướng dẫn thích hợp để có sự tương thích với hệ điều hành của bạn.

Hãy chuẩn bị một đĩa trống và tải về tập tin của chương trình điều khiển ở trang web trên Internet được trình bày dưới đây:

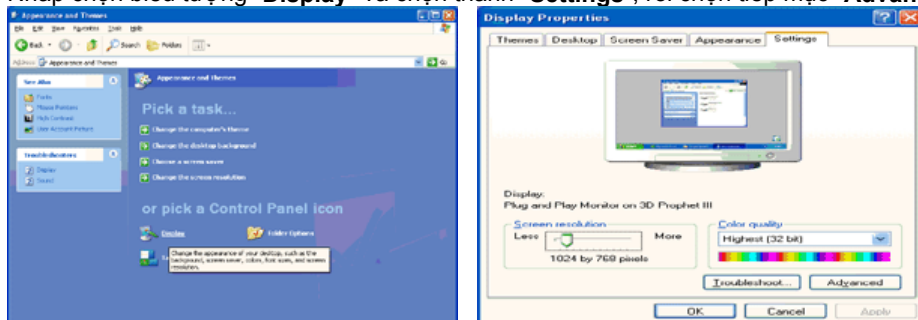
- Trang web trên Internet : <http://www.samsung.com/> (Worldwide)  
<http://www.samsung.com/monitor> (U.S.A)  
<http://www.sec.co.kr/monitor> (Korea)  
<http://www.samsungmonitor.com.cn/> (China)

### Microsoft® Windows® XP Operating System

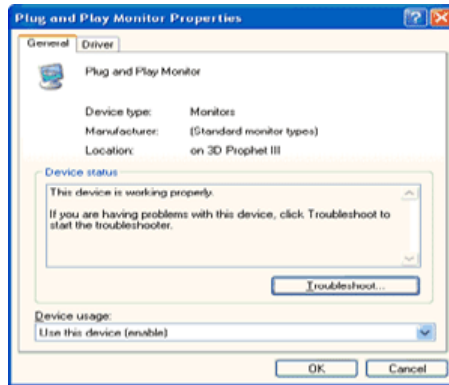
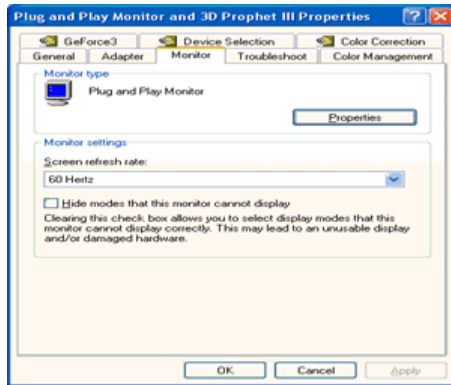
- Bỏ đĩa CD vào ổ đĩa CD-ROM.
- Nhấp **"Start"** → **"Control Panel"** rồi nhấp chọn biểu tượng **"Appearance and Themes"**.



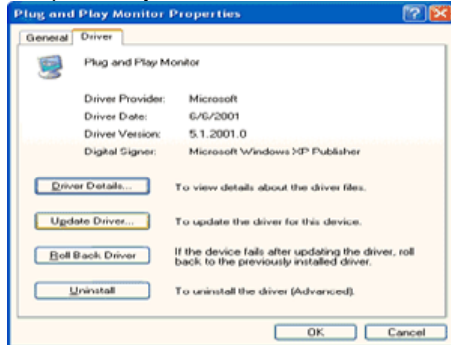
- Nhấp chọn biểu tượng **"Display"** và chọn thanh **"Settings"**, rồi chọn tiếp mục **"Advanced.."**.



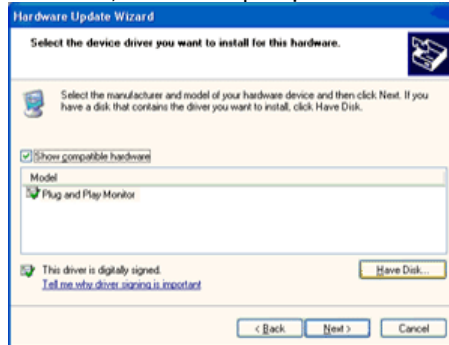
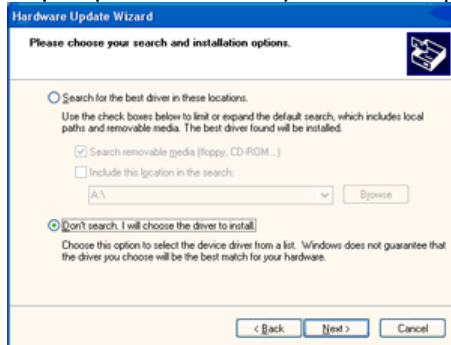
- Nhấp nút **"Properties"** trên thanh **"Monitor"** và chọn thanh **"Driver"**.



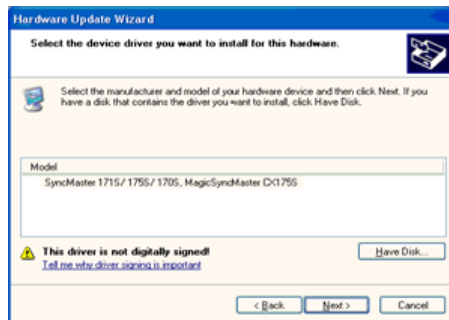
5. Nhấp vào **"Update Driver.."** và chọn **"Install from a list or.."** sau đó nhấp vào nút **"Next"**.



6. Chọn mục **"Don't search, I will.."** rồi nhấp nút **"Next"**, sau đó nhấp chọn **"Have disk"**.



7. Nhấp nút **"Browse"**, rồi chọn A:(D:\Driver), chọn kiểu màn hình của bạn trong danh sách kiểu màn hình rồi nhấp nút **"Next"**.

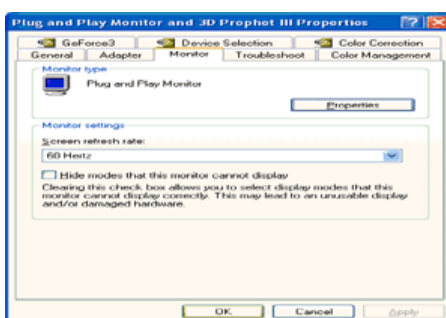
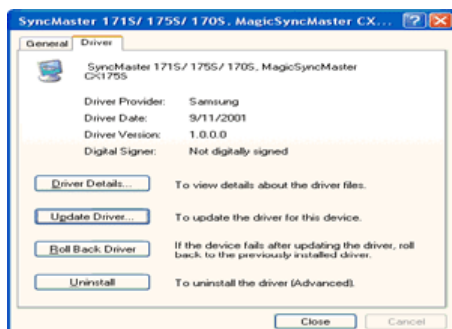
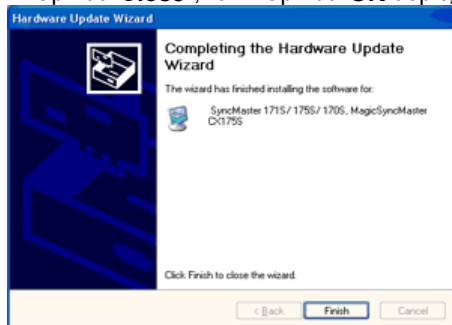


8. Nếu thấy cửa sổ **"Message"** dưới đây, hãy nhấp nút **"Continue Anyway"**. Sau đó nhấp vào nút **"OK"**.



Trình điều khiển màn hình này được cấp phép mang logo MS, nên việc cài đặt này không làm hỏng hệ thống của bạn. Trình điều khiển đã được cấp phép sẽ được gửi lên trang chủ của SAMSUNG Monitor tại <http://www.samsung.com/>.

9. Nhấp nút "**Close**", rồi nhấp nút "**OK**" tiếp tục vài lần.



10. Việc cài đặt chương trình điều khiển màn hình đã hoàn tất.

## ● Hệ điều hành Microsoft® Windows® 2000



**Khi thấy thông báo "Digital Signature Not Found" trên màn hình, hãy thực hiện theo các bước sau:**

1. Chọn nút "**OK**" trong cửa sổ "**Insert disk**".
2. Nhấp nút "**Browse**" trong cửa sổ "**File Needed**".
3. Chọn A:(hoặc D:\Driver), rồi nhấp nút "Open" và nút "**OK**".



**Cách cài đặt**

1. Nhấp "**Start**", "**Setting**", "**Control Panel**".
2. Nhấp đúp vào biểu tượng "**Display**".
3. Chọn thanh "**Settings**" rồi nhấp mục "**Advanced..**".
4. Chọn "**Monitor**".  
Trường hợp 1: Nếu nút "Properties" không hoạt động (bị mờ đi), màn hình của bạn đã được cài đặt đúng. Hãy dừng việc cài đặt.  
Trường hợp 2: Nếu nút "Properties" hoạt động, nhấp nút "Properties", sau đó tiếp tục thực hiện theo những bước kể tiếp.
5. Nhấp "**Driver**" rồi nhấp mục "**Update Driver..**", sau đó nhấp nút "Next".
6. Chọn mục "**Display a list of the known drivers for this device so that I can choose a specific driver**" rồi nhấp nút "**Next**", sau đó nhấp "**Have disk**".
7. Nhấp nút "**Browse**" rồi chọn A:(D:\Driver).
8. Nhấp nút "**Open**", sau đó nhấp nút "**OK**".
9. Chọn kiểu màn hình của bạn và nhấp nút "**Next**", rồi tiếp tục nhấp nút "**Next**" lần nữa.
10. Sau đó nhấp nút "**Finish**" rồi nút "**Close**".

Nếu thấy cửa sổ thông báo "**Digital Signature Not Found**", hãy nhấp nút "**Yes**". Sau đó nhấp nút "**Finish**", rồi nút "**Close**".

## ● Hệ điều hành Microsoft® Windows® Millennium

1. Nhấp "**Start**", "**Setting**", "**Control Panel**".
2. Nhấp đúp vào biểu tượng "**Display**".
3. Chọn thanh "**Settings**" và nhấp nút "**Advanced Properties**".
4. Chọn thanh "**Monitor**".
5. Nhấp nút "**Change**" trong vùng "**Monitor Type**".

6. Chọn mục "**Specify the location of the driver**".
7. Chọn mục "**Display a list of all the driver in a specific location..**", rồi nhấn nút "**Next**".
8. Nhấn nút "**Have disk**".
9. Chọn A:\(D:\Driver), sau đó nhấn nút "**OK**".
10. Chọn mục "**Show all devices**", chọn kiểu màn hình tương ứng với màn hình bạn đang kết nối với máy tính rồi nhấn nút "**OK**", "**Next**", "**Next**" và nút "**FINISH**".
11. Tiếp tục nhấn chọn nút "**Close**" và nút "**OK**" cho đến khi bạn đóng được hộp thoại Display Properties.  
(Bạn có thể gặp một số màn hình thông điệp cảnh báo hoặc màn hình khác, khi đó hãy chọn tùy chọn thích hợp với màn hình của mình.)

#### ● Hệ điều hành Microsoft® Windows® NT

1. Nhấn **Start, Settings, Control Panel**, sau đó nhấp đúp vào biểu tượng **Display**.
2. Trong cửa sổ **Display Registration Information**, nhấp thanh Settings sau đó nhấp chọn **All Display Modes**.
3. Chọn một chế độ mà bạn muốn sử dụng (**Resolution** (độ phân giải), **Number of Colors** (Số lượng màu), và **Vertical frequency** (tần số quét dọc)), sau đó nhấn nút **OK**.
4. Nhấn nút Apply nếu bạn thấy màn hình hoạt động bình thường sau khi nhấn nút **Test**. Nếu màn hình không hoạt động bình thường, hãy đổi sang một chế độ khác (một chế độ có độ phân giải, số lượng màu hoặc tần số quét dọc thấp hơn)

**Lưu ý:** Nếu không có Chế độ (Mode) nào hiển thị trong cửa sổ "**All Display Modes**", hãy tham khảo mục **Chế độ đặt giờ cài sẵn** trong cuốn Hướng dẫn sử dụng để chọn một cấp độ cho độ phân giải (resolution) và tần số quét dọc (vertical frequency).

#### ● Hệ điều hành Linux Operating System

Muốn kích hoạt X-Window, bạn cần tạo tập tin X86Config, đây là một kiểu tập tin thiết lập cấu hình hệ thống.

1. Nhấn Enter ở màn hình đầu tiên và màn hình thứ hai sau khi kích hoạt tập tin X86Config.
2. Màn hình thứ ba dùng để cài đặt con chuột.
3. Cài đặt chuột cho máy tính.
4. Màn hình kế tiếp dùng để chọn bàn phím.
5. Cài đặt bàn phím cho máy tính.
6. Màn hình tiếp theo dùng để cài đặt màn hình.
7. Đầu tiên, thiết lập tần số quét ngang cho màn hình. (Bạn có thể nhập trực tiếp giá trị tần số).
8. Thiết lập tần số quét dọc cho màn hình. (Bạn có thể nhập trực tiếp giá trị tần số).
9. Nhập tên kiểu màn hình của bạn. Thông tin này sẽ không ảnh hưởng đến hoạt động thực của X-Window.
10. Bạn đã hoàn thành việc thiết lập màn hình.  
Hãy kích hoạt X-Window sau khi cài đặt các thiết bị phần cứng cần thiết khác.

Nội màn hình của bạn | Lắp đặt thiết bị tương thích với tiêu chuẩn VESA | Cài đặt chương trình điều khiển màn hình (Tự động) | Cài đặt chương trình điều khiển màn hình (Chỉnh bằng tay) | Natural Color

#### ● Natural Color

##### ● Phần mềm Natural Color



Một trong các vấn đề gần đây trong sử dụng vi tính là màu sắc của những hình ảnh được in ra từ máy in hoặc là những hình ảnh khác được quét bằng một máy quét hay máy thu hình kỹ thuật số trông không giống như hình ảnh hiển thị trên màn hình. Phần mềm Natural Color là một giải pháp hiệu quả cho vấn đề này. Đây là một hệ thống phối màu được phát triển bởi Samsung Electronics khi hợp tác với Korea Electronics & Telecommunications Research Institute (ETRI). Hệ thống này chỉ sử dụng được ở các màn hình Samsung và làm cho màu sắc của hình ảnh trên màn hình tương đương với hình ảnh in hoặc quét. Để biết thêm thông tin, xin tham khảo Help (F1) trong chương trình phần mềm.

#### **Cách cài đặt phần mềm Natural Color**

Bỏ đĩa CD đi kèm với màn hình Samsung vào trong ổ đĩa CD-ROM. Sau đó, màn hình đầu tiên của việc cài đặt chương trình sẽ được kích hoạt. Nhấp chuột vào Natural Color trên màn hình đầu tiên để cài đặt phần mềm Natural Color. Muốn cài đặt chương trình bằng tay, hãy bỏ đĩa CD đi kèm với màn hình Samsung vào ổ đĩa CD-ROM, nhấp vào nút [Start] của Windows rồi chọn [Execute].

Vào D:\color\eng\setup.exe rồi nhấn phím <Enter>.

(Nếu ổ đĩa CD không phải là D:\, hãy nhập tên ổ đĩa thích hợp.)

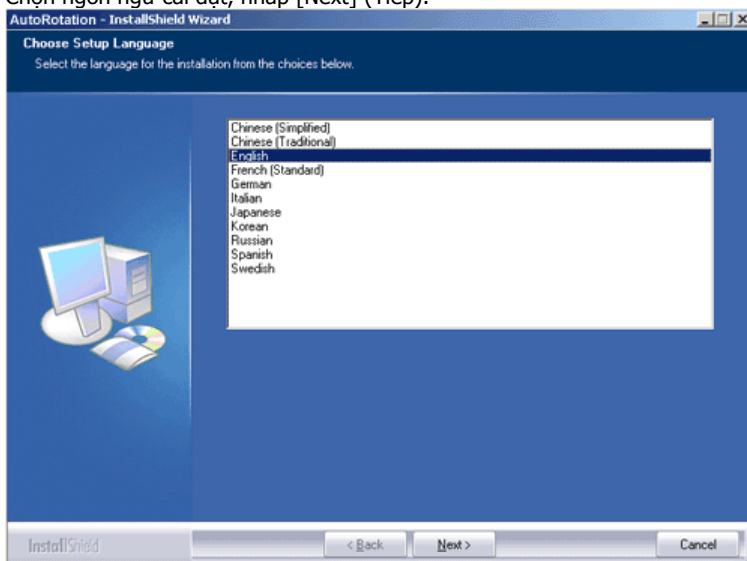
#### **Cách xóa phần mềm Natural Color**

Chọn [Setting]/[Control Panel] trên trình đơn [Start] rồi nhấp hai lần vào [Add/Delete a program]. Chọn Natural Color trong danh sách rồi nhấp vào nút [Add/Delete].

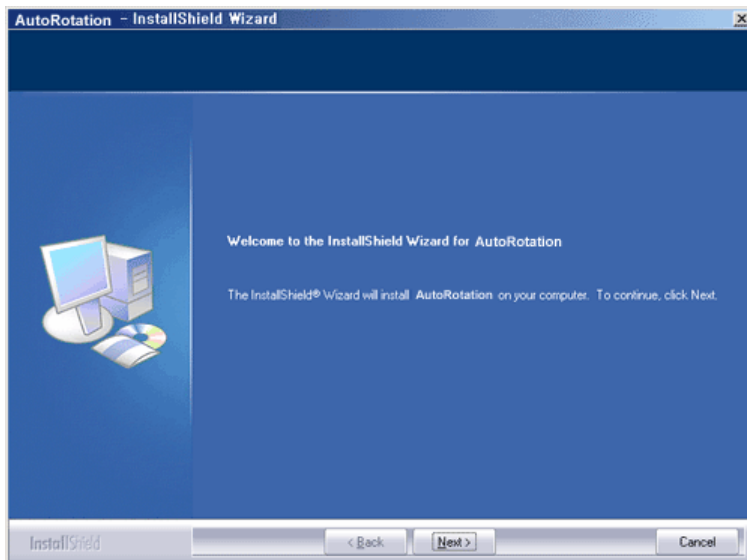


## Cài đặt

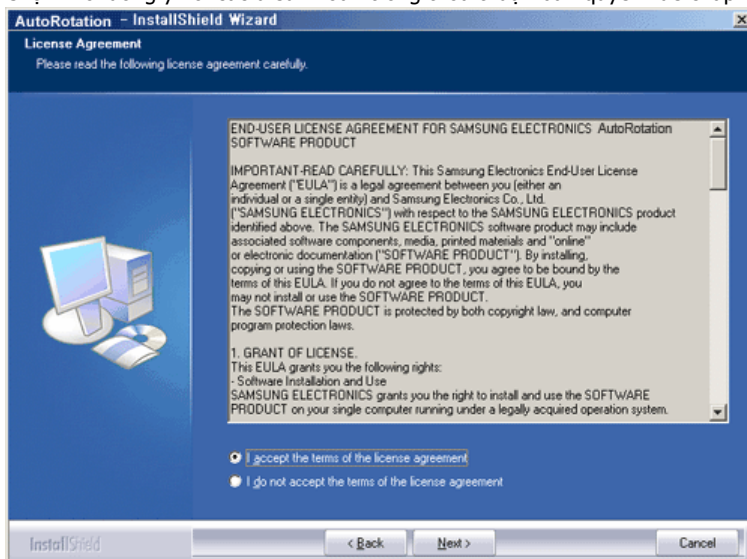
1. Ứa đĩa CD cài đặt vào ổ đĩa CD-ROM.
2. Nhập vào tập tin cài đặt AutoRotation.
3. Chọn ngôn ngữ cài đặt, nhấn [Next] (Tiếp).



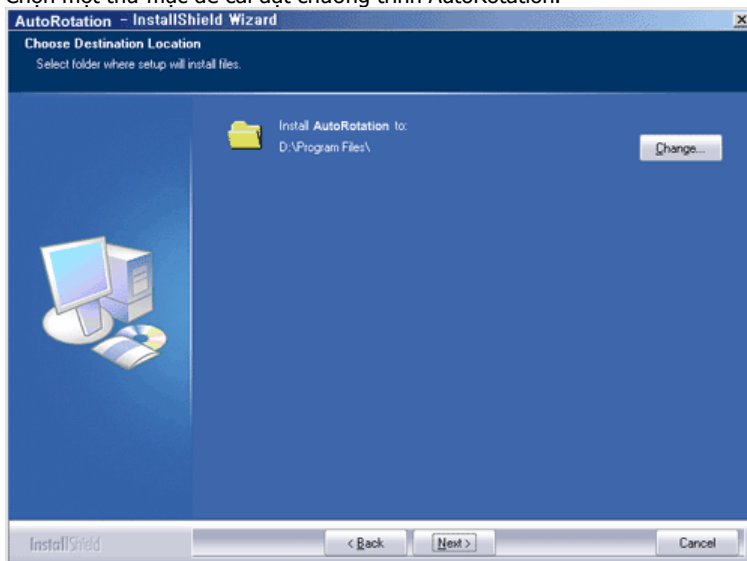
4. Khi xuất hiện cửa sổ InstallationShield Wizard, nhấn vào "Next" ("Kế tiếp.")



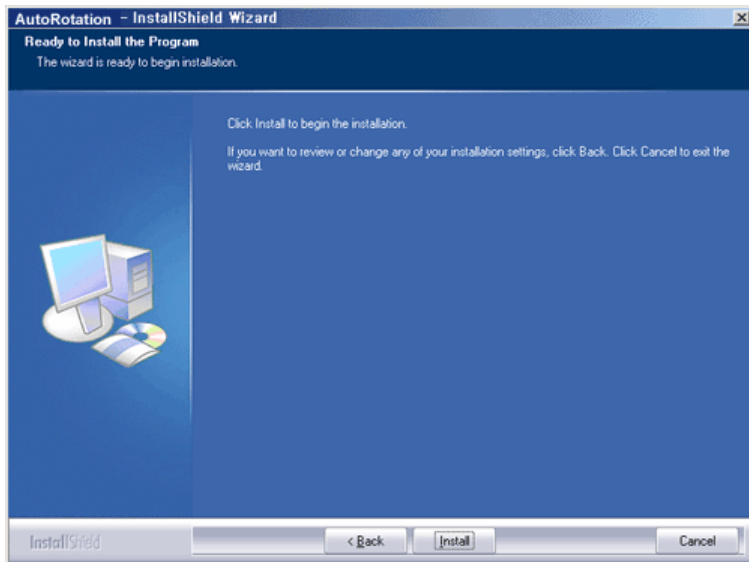
5. Chọn "Tôi đồng ý với các điều khoản trong thỏa thuận bản quyền" để chấp nhận các điều khoản sử dụng.



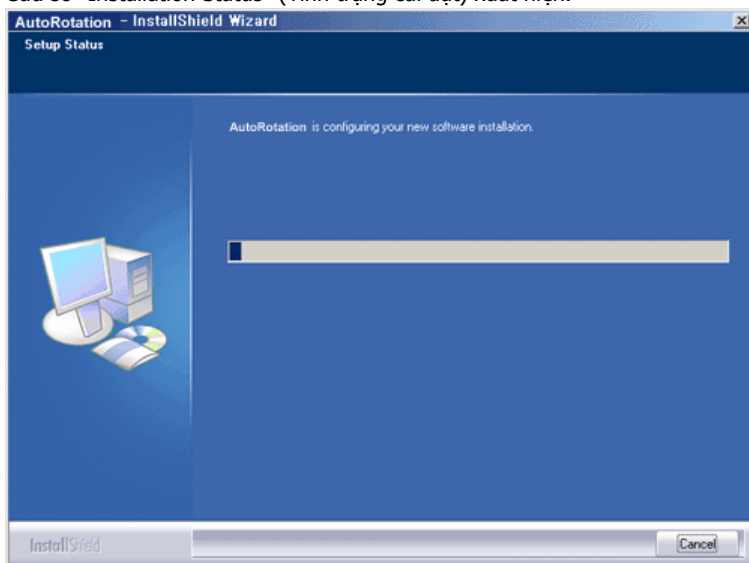
6. Chọn một thư mục để cài đặt chương trình AutoRotation.



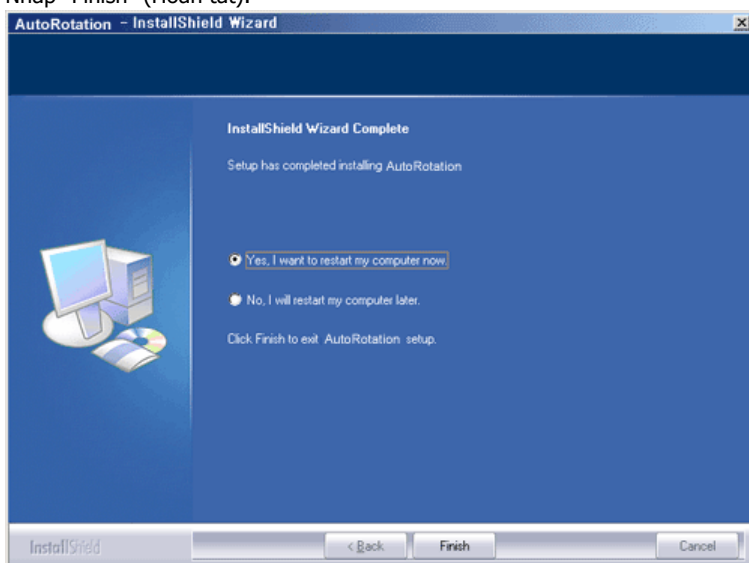
7. Nhấp "Install" (Cài đặt).



8. Cửa sổ "Installation Status" (Tình trạng cài đặt) xuất hiện.



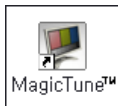
9. Nhấp "Finish" (Hoàn tất).



10. Khi cài đặt hoàn tất, biểu tượng thực thi MagicRotation, MagicTune™ xuất hiện trên màn hình desktop của bạn.







Nhấp đôi vào biểu tượng để khởi chạy chương trình.



Icon hoạt động MagicTune™ có thể không xuất hiện tùy theo đặc tính kỹ thuật của hệ thống máy tính hay màn hình. Nếu trường hợp này xảy ra, hãy nhấn phím F5.



### ❓ Các vấn đề Cài đặt (MagicTune™)

Việc cài đặt MagicTune™ có thể bị ảnh hưởng bởi những yếu tố như card video, bo mạch chủ và môi trường mạng.  
Xem "[Giải quyết sự cố](#)" nếu bạn gặp trục trặc trong lúc cài đặt.



### 📌 Các yêu cầu về hệ thống

#### Hệ Điều hành

- Windows™ 98 SE
- Windows™ Me
- Windows™ 2000
- Windows™ XP Home Edition
- Windows™ XP Professional



**Chúng tôi khuyến nghị dùng MagicTune™ trong môi trường hệ điều hành Windows™ 2000 hoặc phiên bản mới hơn.**

#### Phần cứng

- 3Bộ nhớ 32MB ở trên
- Đĩa cứng còn trống 25MB ở trên

\* Để biết thêm thông tin, hãy vào trang [web](#) MagicTune™

### ❓ Các lỗi trong khi cài đặt (MagicRotation)

Các yếu tố như bo mạch đồ họa, bo mạch chủ và môi trường mạng có ảnh hưởng đến Việc cài đặt ứng dụng MagicRotation.  
Xem phần "[Giải quyết sự cố](#)" nếu bạn gặp trục trặc trong khi cài đặt.

### ● Giới hạn

1. "Trình điều khiển đồ họa" cần phải nạp hoàn chỉnh để ứng dụng MagicRotation có thể hoạt động tốt  
Nên cài đặt "Trình điều khiển đồ họa" phiên bản mới nhất từ nhà cung cấp
2. Nếu có vài ứng dụng như Windows Media Player, Real Player, v.v... không hiển thị đúng những tập tin phim ảnh theo các hướng 90, 180 thì hãy thực hiện các bước sau đây :
  - Đóng ứng dụng.
  - Chọn hướng (90, 180) bạn muốn xem ứng dụng.
  - Thực thi lại ứng dụng.Trong hầu hết các trường hợp, cách này sẽ khắc phục được lỗi
3. Những Ứng dụng Người dùng sử dụng OpenGL và DirectDraw (hình nổi 3 chiều) sẽ không vận hành

khi kiểu định hướng này được chọn (90, 180).  
v.v... Những trò chơi 3 chiều (3D)

4. Các ứng dụng chạy trên DOS trong Chế độ Toàn Màn hình sẽ không vận hành khi kiểu định hướng này được chọn ( 90, 180).
5. Kiểu Song song không được hỗ trợ trong Windows™ 98, ME, NT 4.0.
6. MagicRotation không hỗ trợ 24 bit trên mỗi điểm ảnh (trường độ Bit/Chất lượng màu).
7. Nếu cần thay đổi Bo mạch Đồ họa, bạn nên gỡ cài đặt phần mềm MagicRotation trước khi làm.



## ● Các yêu cầu về cấu hình

### Hệ điều hành

- Windows™ 98 SE
- Windows™ Me
- Windows™ NT 4.0
- Windows™ 2000
- Windows™ XP Home Edition
- Windows™ XP Professional

### Phần cứng

- 128MB Bộ nhớ trở lên (được khuyến cáo)
- 25MB đĩa cứng còn trống trở lên

### Các gói Dịch vụ

- Hệ thống của bạn nên được cài đặt các Gói Dịch vụ mới nhất.
- Đối với Windows™ NT 4.0, nên cài đặt Internet Explorer phiên bản 5.0 trở lên với thành phần Active Desktop.

\* Để biết thêm thông tin, truy cập [trang web](#) MagicRotation.

\* Windows™ là nhãn hiệu đã được đăng ký của Microsoft Corporation, Inc.

## Bỏ cài đặt

Có thể gỡ bỏ chương trình AutoRotation bằng cách sử dụng tùy chọn "Add or Remove Programs" (Thêm hay Gỡ Chương trình) của Windows™ Control Panel (Khung Điều khiển của Windows™).

Thực hiện các bước sau để gỡ bỏ AutoRotation.

1. Vào [Task Tray] (Khay tác vụ) [Start] (Khởi động) [Settings] (Cài đặt) và chọn [Control Panel] (Khung Điều khiển) trong trình đơn. Nếu chương trình chạy trên Windows™ XP, hãy vào [Control Panel] trong trình đơn [Start].
2. Nhấp vào biểu tượng "Add or Remove Programs" (Thêm hay bỏ chương trình) trong Control Panel.
3. Trong màn hình "Add or Remove Programs" (Thêm hay bỏ chương trình), cuộn xuống để tìm "AutoRotation". Nhấp lên nó để đánh dấu.
4. Nhấp vào nút "Change/Remove" (Thay đổi/Gỡ bỏ) để gỡ bỏ chương trình.
5. Nhấp "Yes" (Đồng ý) để bắt đầu quá trình bỏ cài đặt.
6. Đợi đến khi hộp thoại "Uninstall Complete" (Gỡ cài đặt Hoàn tất) xuất hiện.

Ghé thăm trang [web AutoRotation](#) để có hỗ trợ kỹ thuật cho AutoRotation FAQ (hỏi và đáp) và các nâng cấp phần mềm.

# MagicTune™ Trợ giúp

[Khái quát](#) | [Chế độ OSD](#) | [Cân chỉnh Màu](#) | [Giải quyết sự cố](#)

## Khái quát

### ▣ MagicTune™ là gì

Monitor performance can vary due to the graphics card, Hi u suất màn hình có thể thay đổi tùy theo thẻ đồ họa, máy tính chủ, các điều kiện về ánh sáng và các yếu tố khác về môi trường. Để xem được hình ảnh đẹp nhất trên màn hình, yêu cầu phải điều chỉnh máy theo cài đặt riêng. Sự điều chỉnh thích nghi (tuning) đòi hỏi có một chương trình để sử dụng, được tiến hành theo từng bước một để đạt được hình ảnh tổng quát có chất lượng tốt nhất.

Trong hầu hết trường hợp, ngay cả các điều chỉnh đơn giản về độ sáng hay độ tương phản, đều cần sự điều hành các trình đơn (menu) đa cấp, hiển thị trên màn hình (OSD), điều này không thể hiểu dễ dàng được. Hơn nữa, không có sự phản hồi để trợ giúp điều chỉnh màn hình một cách chuẩn xác. MagicTune™ là một phần mềm hướng dẫn bạn trong quá trình điều chỉnh với các hướng dẫn dễ hiểu và các mô hình nền được thiết kế cho từng loại màn hình. Có thể lưu lại các thông số về màn hình cho một người sử dụng nhằm tạo sự dễ dàng trong việc chọn các đặc tính hiển thị trong một môi trường nhiều người sử dụng, hay dành cho một người sử dụng nhưng có nhiều sự cài đặt đa dạng dựa trên dung lượng và nguồn sáng chung quanh.



### ▣ Chòu c nâng Cò bàu n

MagicTune™ là một phần mềm cho phép điều chỉnh màn hình và chỉnh màu bằng việc sử dụng giao thức [Display Data Channel Command Interface \(DDC/CI\)](#). Tất cả các sự điều chỉnh màn hình được thực hiện thông qua phần mềm giúp loại trừ nhu cầu sử dụng hiển thị trên màn hình (OSD). MagicTune™ hỗ trợ Windows™ 98SE, Me, 2000, XP Home và XP Professional. Chúng tôi khuyến nghị dùng MagicTune™ trong môi trường hệ điều hành Windows™ 2000 hoặc phiên bản mới hơn.

MagicTune™ cho phép điều chỉnh nhanh chóng chính xác màn hình với khả năng dễ dàng lưu và sử dụng các cấu hình màn hình sao cho phù hợp nhất với bạn.



### ▣ Chế độ OSD

Chế độ OSD cho phép dễ dàng điều chỉnh các cài đặt màn hình mà không cần thực hiện các bước đã định nghĩa trước. Bạn có thể truy cập mục trình đơn mong muốn để cài đặt dễ dàng.

[Khái quát](#) | [Chế độ OSD](#) | [Cân chỉnh Màu](#) | [Giải quyết sự cố](#)

MagicTune™ cho phép điều chỉnh nhanh chóng chính xác màn hình với khả năng dễ dàng lưu và sử dụng các cấu hình màn hình sao cho phù hợp nhất với bạn.

- **Chế độ OSD có thể hiển thị khác với trình bày trong sách hướng dẫn, tùy thuộc vào các thông số kỹ thuật của từng loại màn hình.**

- **Khi chế độ xoay đang hoạt động, chương trình MagicTune™ có thể hoạt động không ổn định.**
- **AutoRotation : Khi xoay màn hình, chế độ xoay Magic sẽ tự động xoay màn hình đi 90, 180, 0 độ.**

**Để chạy chương trình Rotation, hãy thực hiện theo các hướng dẫn bên dưới.**



- Vui lòng cài đặt cả hai chương trình Rotation và MagicTune™3.6 vào máy PC.
- Khởi động MagicTune™3.6
- **Option (Tùy chọn) → Preference (Sở thích) → Nhấp vào hộp thoại nhỏ trên menu khay tác vụ đang bật.**

- Chế độ điều khiển MagicTune™ sẽ khác nhau tùy theo các chế độ của màn hình.
- Các góc xoay giới hạn của màn hình tùy thuộc vào từng model màn hình.

## Chế độ OSD

Chế độ OSD cho phép dễ dàng điều chỉnh các cài đặt màn hình mà không cần thực hiện các bước đã định nghĩa trước. Bạn có thể truy cập mục trình đơn mong muốn để cài đặt dễ dàng.

### Định nghĩa Nút phím

**OK (Đồng ý)** Áp dụng bất kỳ thay đổi nào đã chỉnh và thoát khỏi MagicTune™

**Reset (Cài đặt lại)** Khôi phục các giá trị màn hình xuất hiện trên cửa sổ điều khiển hoạt động về lại các giá trị nhà sản xuất đề nghị.

**Cancel (Hủy)** Thoát MagicTune™ mà không áp dụng những thay đổi đã chọn. Nếu bạn không thực hiện bất kỳ thay đổi nào trong cửa sổ điều khiển, nhấp vào "Cancel" (Hủy) sẽ không gây ra bất kỳ ảnh hưởng nào.



### Định nghĩa Bảng Hình

Cho phép người sử dụng điều chỉnh cài đặt màn hình đến giá trị mong muốn.

**Brightness** Làm toàn bộ màn hình sáng hơn hay tối hơn. Dữ liệu chi tiết của hình ảnh trong vùng tối có thể bị mất nếu độ sáng không được điều chỉnh đến mức thích hợp. Điều chỉnh độ sáng để đạt điều kiện xem hình tốt nhất.

**Contrast** Điều chỉnh sự khác biệt độ sáng giữa các vùng sáng và vùng tối trên màn hình. Xác định sự sinh động của hình ảnh.

**Resolution (Độ phân giải)** Liệt kê tất cả độ phân giải màn hình được hỗ trợ bởi chương trình.

MagicBright là một chức năng mới, tạo môi trường thưởng ngoạn tối ưu thể theo nội dung hình ảnh bạn đang xem. Hiện đang có sẵn sáu chế độ khác nhau. Mỗi chế độ có trị số độ sáng riêng được cấu hình sẵn. Bạn có thể dễ dàng chọn một trong sáu cách thiết lập khi chỉ cần nhấn nút điều khiển MagicBright.

1. Text : Cho các tài liệu hay các công việc có văn bản có khối lượng lớn.
2. Internet : Để làm việc với một tổ hợp hình ảnh như văn bản và đồ họa..
3. Game : Để xem hình động như trong một Trò chơi.
4. Sport : Để xem các hình ảnh chuyển động như trong một môn Thể thao chẳng

- hạn.
5. Movie : Để xem hình ảnh động như DVD hoặc CD Video.
  6. Custom : Mặc dù các giá trị đã được các kỹ sư chọn lựa cẩn thận, nhưng các giá trị được cấu hình trước này có thể không làm bạn thoải mái do không hợp thị hiếu của bạn. Nếu vậy, hãy chỉnh Độ sáng và Độ tương phản bằng việc sử dụng trình đơn OSD.

## MagicBright™



Chế độ điều khiển MagicBright sẽ khác nhau tùy theo các chế độ của màn hình.  
Một số màn hình chỉ hỗ trợ Bốn chế độ



## ▣ Định nghĩa Bảng Màu

Điều chỉnh "ấm" của màu nền màn hình hay hình ảnh.



Chế độ MagicColor và Gamma chỉ hiển thị trên màn hình có hỗ trợ các chức năng này.

Tông màu có thể thay đổi

- Warm - Normal - Cool
- Custom

### Color Tone

(Tông màu)



Chế độ Color Tone (Tông màu) sẽ khác nhau tùy theo chế độ của màn hình. Một số màn hình chỉ hỗ trợ Bốn chế độ( Warm, Normal, Cool, Custom)

**Color Control (Điều chỉnh màu)**

Điều chỉnh màu màn hình.  
Bạn có thể thay đổi màu màn hình đến màu bạn thích.

- R- G - B

**Calibration (Cân chỉnh)**

Quá trình bạn chọn màu được tối ưu hóa và duy trì. Bạn sẽ thấy MagicTune™rade; rất hữu ích nếu bạn là một trong những người muốn xem hình ảnh với đầy đủ chi tiết được tái tạo chính xác – gồm cả hình ảnh web và hình ảnh được tạo ra bởi camera kỹ thuật số hay máy quét.

MagicColor là một công nghệ mới mà Samsung đã phát triển để cải tiến hình ảnh kỹ thuật số và để màu sắc hiển thị rõ nét và tự nhiên hơn mà không làm ảnh hưởng đến chất lượng hình ảnh.

1. OFF – Trở về chế độ gốc.
2. DEMO – Màn hình trước khi áp dụng chế độ MagicColor xuất hiện phía bên phải và màn hình sau khi áp dụng chế độ MagicColor xuất hiện phía bên trái.
3. Full : – Hiển thị màu sắc tự nhiên sinh động với độ sắc nét.
4. Intelligent : – Không chỉ hiển thị màu sắc tự nhiên sinh động mà còn hiển thị màu da tự nhiên trung thực hơn với độ sắc nét.
5. MagicZone
  - o MagicZone đảm bảo hiển thị các hình chụp và hình động đa phương tiện rõ và sắc nét bằng cách tăng cường độ sáng, độ sắc nét, độ bão hòa, độ bóng màu của một vùng nhất định trên màn hình. Chế độ này cung cấp một giao diện để sử dụng và làm nổi bật vùng trình chiếu video của chương trình đa phương tiện bằng cách tự động dò tìm và tô sáng vùng mong muốn.

- o Khi con trỏ chuột được kích hoạt (☑️) và bạn phải ngưng kích hoạt nó để sử dụng cho các thao tác khác, hãy nhấp nút phải chuột hoặc đặt con trỏ đang kích hoạt (☑️) lên thanh taskbar và nhấp vào. Khi ngưng kích hoạt, biểu tượng trên màn hình sẽ trở về biểu tượng trước khi kích hoạt.
- o Đặc biệt, chế độ MagicZone thích hợp khi dùng với các hình chuyển động.
- o Auto Detect (Tự động Dò tìm): Khi bạn xem Phim trong một số ứng dụng trình chiếu, MagicZone sẽ tự động tô sáng màn hình hiển thị (sẽ được hỗ trợ trong các ứng dụng trình chiếu Gom, Adrenalin, KCP, Windows™ Media và PowerDVD, v.v...). Một số các ứng dụng trình chiếu khác cũng có thể được tô sáng nhưng có thể gặp phải một số vấn đề.
- o Tusk menu

<b>MagicColor</b>	<b>HUE(help)</b>	Điều chỉnh trạng thái khác nhau của màu sắc.
	<b>Saturation (help)</b>	Điều chỉnh độ bão hòa màu.
	<b>Brightness (help)</b>	Điều chỉnh Brightness (Độ sáng).
	<b>Sharpness (help)</b>	Điều chỉnh sự khác biệt giữa các vùng sáng nhất và tối nhất trên màn hình.
	<b>Zone Off (help)</b>	Không chọn vùng mà bạn đã chụp.
	<b>Reset (help)</b>	Trở về cài đặt mặc định mà nhà sản xuất đã thiết lập.

- Tùy thuộc vào các chế độ của màn hình, các chức năng **Color Control, Sharpness, Contrast, Color Tone, Brightness** sẽ không thể điều chỉnh được trong chế độ **Full** và **Intelligent** của **MagicColor**.



- MagicTune™ sẽ biến mất khi bạn thực thi MagicZone, và chế độ này sẽ hiển thị trở lại khi bạn đóng MagicZone. (System Tray (Khay Hệ thống) không được đánh dấu)  
MagicTune™ sẽ biến mất khi bạn thực thi MagicZone, và chế độ này sẽ không hiển thị trở lại khi bạn đóng MagicZone. (System Tray (Khay Hệ thống) được đánh dấu)
- Chế độ MagicColor sẽ khác nhau tùy theo các chế độ của màn hình. Chế độ MagicZone sẽ hiển thị nếu màn hình hỗ trợ chức năng này.

Hieâu chênh gamma sẽ thay ñổi ñổi saùng của màu sắc sang mầu trung bình.

## Gamma



Chế độ Gamma sẽ khác nhau tùy theo chế độ của màn hình. Một số màn hình chỉ hỗ trợ Ba chế độ (Mode 1, Mode 2, Mode 3)



## ▣ Định nghĩa Bảng Hình

Điều chỉnh các giá trị về Fine (Độ mịn) và Coarse (Độ kết hạt) và Vị trí.

### Image Setup (Cài đặt Hình ảnh)

- Fine (Tinh chỉnh): Loại bỏ nhiễu chẳng hạn như các đường sọc ngang.  
Nếu nhiễu vẫn còn ngay cả sau khi Tinh chỉnh, hãy chỉnh lại sau khi điều chỉnh tần số (tốc độ đồng hồ).
- Coarse (Chỉnh thì): Loại bỏ nhiễu chẳng hạn như các đường sọc dọc.  
Điều chỉnh thì có thể làm di chuyển vùng hình ảnh của màn hình.  
Bạn có thể định vị lại về tâm bằng menu Điều chỉnh Ngang.

- Auto Setup : Chức năng Auto Adjustment (Điều chỉnh Tự động) cho phép màn hình có thể tự điều chỉnh theo tín hiệu video nhận được. Các thông số về độ mịn, độ thô và vị trí được điều chỉnh tự động.

**Position (Vị trí)** Hãy thực hiện theo những hướng dẫn này để thay đổi vị trí ngang, dọc của toàn bộ màn hình hiển thị.

**Sharpness** Thực hiện theo các bước sau để thay đổi độ rõ của hình ảnh .



## ▣ Định nghĩa Bảng Tùy chọn

Bạn có thể cấu hình MagicTune™ bằng các tùy chọn sau.

Nạp Hộp Thoại Sở thích. Sở thích sẽ có một ký hiệu "V" trong ô đánh dấu. Để bật hay tắt bất kỳ Sở thích nào, đưa con trỏ lên ô và nhấp.

### Preferences (Sở thích)

- Enable task tray menu (Bật trình đơn khay tác vụ)
  - Để truy cập các menu của MagicTune™, nhấp vào biểu tượng trên [task tray menu] ([menu khay tác vụ]). Các menu sẽ không hiển thị nếu [Enable System Tray] ([Bật Khay Hệ thống]) không được chọn trong phần [Options] ([Tùy chọn]) → [Basic Settings] ([Cài đặt Cơ bản]).
- Select Language (Chọn Ngôn ngữ) - Ngôn ngữ được chọn chỉ ảnh hưởng trên ngôn ngữ của OSD.

### Source Select

- Analog
- Digital

## ▣ Định nghĩa Bảng Hỗ trợ

Cho thấy ID Tài sản và số phiên bản của chương trình, và cho phép sử dụng tính năng Trợ giúp.

### Help (Trợ giúp)

Ghé thăm trang web MagicTune™ hay nhấp để mở các tập tin Trợ giúp (Hướng dẫn Sử dụng) nếu bạn cần bất cứ trợ giúp cài đặt nào hay chạy MagicTune™. Hướng dẫn Sử dụng sẽ mở trong một cửa sổ trình duyệt cơ bản.

### Asset ID (ID Tài sản)

Bạn có thể sử dụng máy chủ để điều khiển màn hình của Máy khách. (Chương trình máy chủ phải được cài đặt để sử dụng chương trình này như một Máy khách)

**User Name** Hiển thị tên người dùng đã được đăng ký trong máy PC.

**User ID** Hiển thị ID người dùng đã được đăng ký trong máy PC.

**Server IP** Nhập địa chỉ IP của máy chủ.

**Department** Nhập tên phòng ban.

**Location** Nhập vị trí.

### Version (Phiên bản)

Hiển thị số phiên bản của MagicTune™

## **Color Calibration (Cân chỉnh Màu)**

### **1. Color Calibration(Cân chỉnh Màu)**

“Cân chỉnh Màu” hướng dẫn bạn điều chỉnh để có được điều kiện màu tối ưu cho màn hình của bạn.

Tiến hành theo 5 bước sau để có điều kiện màu màn hình tối ưu.

1. chỉnh “Thanh điều chỉnh Độ sáng” để so khớp đôi sáng của bảng màu và độ sáng của mẫu nền.
2. Khi bạn tìm ra sắc độ màu đặc trưng trên ‘Bảng màu’, di chuyển con trỏ chỉnh hướng về phía tông màu tham chiếu đến “Vòng tham chiếu màu”.  
=> Khi đã điều chỉnh xong, bạn sẽ không tìm thấy bất kỳ tông màu nào trong Bảng màu.
3. Khi bạn điều chỉnh xong bước 1, nhấp vào nút “Next” (Tiếp).
4. Lặp lại quá trình 1), 2), 3) cho các bước còn lại từ 2 ~ 5.
5. Bạn có thể dễ dàng xem hiệu quả cân chỉnh bằng cách nhấp vào nút “Preview” (Xem trước)!

#### **Bao nhiêu người dùng có thể sử dụng các giá trị màu được điều chỉnh này**

Định nghĩa

Khi màn hình được nhiều người sử dụng, các giá trị màu được điều chỉnh qua Cân chỉnh Màu cho mỗi người sử dụng có thể được lưu và sử dụng. Tối đa 5 người có thể sử dụng các giá trị màu được lưu.

1. Cách lưu các giá trị màu đã được điều chỉnh:  
Nhấn Next (Tiếp) để thực hiện thay đổi trong Apply (Áp dụng) và sau đó bạn có thể lưu các giá trị màu đã được điều chỉnh. Có thể lưu được 5 giá trị.
2. Cách áp dụng các giá trị màu đã được lưu:  
Nhấn nút Multi User (Nhiều người sử dụng) trên màn hình chính để chọn và sử dụng một trong các giá trị màu đã được lưu.

### **2. Preview(xem trước)**



Nhấn nút “Preview” (xem trước) trên bảng “Cân chỉnh Màu”  
Hình trên sẽ xuất hiện.


1. Nhấn nút “View Calibrated” (Xem Cân chỉnh) để xem hiệu quả cân chỉnh bạn đã điều chỉnh.
2. 2) Nhấn nút “View Uncalibrated” (Xem Bỏ cân chỉnh) để xem hình ảnh gốc.





## Giải quyết sự cố


Hệ thống máy tính hiện tại không tương thích với MagicTune™.


**?** Vui lòng bấm OK và nhấp vào "Phím tắt đến trang web MagicTune™ để xem trang chủ của chúng tôi để tham khảo thêm.


 Máy báo lỗi do card đồ họa/video không có trong danh sách thiết bị 'Hiện có'  
(Các loại card video quá cũ hoặc quá mới có thể không tương thích.)


 Vui lòng truy cập trang chủ của chúng tôi để xem mục Giải quyết sự cố.

 Máy báo lỗi nếu nhà sản xuất card đã chỉnh sửa trình điều khiển card màn hình hoặc chip đồ họa ngay cả khi card màn hình có trong danh sách này.


 Vui lòng truy cập trang chủ của chúng tôi để xem mục Giải quyết sự cố.


 Hãy kiểm tra lại xem màn hình của bạn có phải do Samsung chế tạo hay không?  
Các sản phẩm của các hãng sản xuất khác có thể gây ra lỗi.


 Chỉ có các sản phẩm Samsung mới có thể hỗ trợ tính năng này.


 Máy báo lỗi thậm chí trong trường hợp màn hình của bạn do Samsung sản xuất nhưng đã lỗi thời.  
Hãy kiểm tra lại xem màn hình của bạn có thể hỗ trợ MagicTune™ hay không.

Tính năng này chỉ được hỗ trợ cho các màn hình đã được đăng ký trên trang chủ của chúng tôi.

 Hãy kiểm tra màn hình trước khi mua vì các kiểu màn hình lỗi thời sẽ không được hỗ trợ tính năng này.

 Máy báo lỗi do khi không có thông tin về EDID (Dữ liệu Xác định Màn hình Mở rộng) dành cho màn hình hiện tại.  
Trường hợp này xảy ra khi trên màn hình của bạn mục **Bắt đầu > Cài đặt > Bảng điều khiển > Hệ thống > Phần cứng > Trình quản lý Thiết bị > Màn hình** được chọn, và thiết bị "Plug-and-play monitor" hiện tại đã bị gỡ cài đặt và hệ thống đang dò tìm phần cứng mới nhưng không tìm thấy bất kỳ thiết bị "Plug-and-play monitor" nào.

 Vui lòng truy cập trang chủ của chúng tôi để xem mục Giải quyết sự cố.

 Máy báo lỗi do khi thay thế màn hình này bằng một màn hình mới khác khi nguồn điện hệ thống đã tắt nhưng hệ thống chưa được

khởi động lại.



Vui lòng khởi động lại hệ thống mỗi lần màn hình được thay thế trước khi bạn dùng MagicTune™



Máy báo lỗi do trình điều khiển card màn hình chưa được cài đặt đúng.

Trường hợp này xảy ra khi danh sách card màn hình hiện tại bị hiển thị sai. Bạn có thể kiểm tra lại lỗi này qua phần **Bắt đầu > Cài đặt > Hệ thống > Phần cứng > Trình quản lý thiết bị > Mạch điều khiển Màn hình**.

Truy cập trang chủ của nhà sản xuất card màn hình và tải về để cài đặt trình điều khiển mới nhất.



Để có thêm thông tin về card màn hình này, hãy liên hệ nhà sản xuất card.



**Để đảm bảo thiết bị hoạt động bình thường, vui lòng khởi động lại hệ thống của bạn.**



Máy báo lỗi do hệ thống chưa được khởi động lại sau khi cài đặt MagicTune™

(Mục này chỉ dành cho Win98SE và WinMe)



Khởi động lại hệ thống trước khi dùng.



**Để MagicTune™ có hiệu năng tốt nhất, hãy điều chỉnh sang độ phân giải tối ưu. Tham khảo Cẩm nang Hướng dẫn sử dụng để biết độ phân giải tối ưu.**



Nếu bạn không điều chỉnh sang độ phân giải tối ưu và chọn mục Hiệu chỉnh Màu, màn hình sẽ không thể điều chỉnh được sang điều kiện tối ưu.



Tham khảo Cẩm nang Hướng dẫn sử dụng để biết độ phân giải tối ưu.



**Hệ thống máy tính này không hỗ trợ MagicTune™**

**Vui lòng cài đặt trình điều khiển card màn hình mới.**



Máy báo lỗi do trình điều khiển card màn hình chưa được cài đặt đúng.

Trường hợp này xảy ra khi danh sách card màn hình hiện tại bị hiển thị sai. Bạn có thể kiểm tra lại lỗi này qua phần **Bắt đầu > Cài đặt > Hệ thống > Phần cứng > Trình quản lý thiết bị > Mạch điều khiển Màn hình**.

Truy cập trang chủ của nhà sản xuất card màn hình và tải về để cài đặt trình điều khiển mới nhất.



Để có thêm thông tin về card màn hình này, hãy liên hệ nhà sản xuất card.

Vi Chương trình được Tô sáng đang sử dụng các đường truyền để trao



đổi thông tin,

vui lòng thoát khỏi chương trình được Tô sáng trước khi bạn truy cập vào MagicTune™



Một số loại màn hình Samsung CDT hỗ trợ tính năng Tô sáng.

Nếu đồng thời dùng cả hai tính năng Tô sáng và MagicTune™ cùng lúc, các tranh chấp hệ thống sẽ xuất hiện và có thể gây ra lỗi.



Bạn cần bảo đảm TẮT mục Tô sáng trước khi dùng MagicTune™



## Giải quyết sự cố

MagicTune™ có thể không làm việc trong trường hợp màn hình được thay thế hay trình điều khiển card đồ họa được cập nhật trong khi MagicTune™ đang hoạt động. Nếu vậy, vui lòng khởi động lại hệ thống.

Triệu chứng	Danh sách kiểm tra	Các giải pháp
Hãy kiểm tra khi MagicTune™ không hoạt động đúng.	Tính năng MagicTune™ chỉ dùng cho PC (VGA) với hệ điều hành Windows hỗ trợ Plug and Play.	<p>* Để kiểm tra xem PC có dùng được tính năng MagicTune™ không, hãy thực hiện theo các bước sau (Đối với Windows™ XP);</p> <p>Bảng điều khiển -&gt; Hiệu năng và Bảo trì -&gt; Hệ thống -&gt; Phần cứng -&gt; Trình quản lý thiết bị -&gt; Màn hình -&gt; Sau khi xóa màn hình Plug and Play, tìm phần 'Màn hình Plug and Play' bằng cách tìm Phần cứng mới.</p> <p>MagicTune™ là phần mềm bổ sung cho màn hình. Một số mạch điều khiển đồ họa có thể không hỗ trợ màn hình của bạn. Khi gặp phải vấn đề với mạch điều khiển đồ họa, hãy vào trang web của chúng tôi để xem danh sách các mạch điều khiển đồ họa tương thích được liệt kê. <a href="http://www.samsung.com/monitor/MagicTune">http://www.samsung.com/monitor/MagicTune</a></p>
MagicTune™ không hoạt động đúng.	Bạn đã thay đổi máy PC hoặc card đồ họa?	Hãy tải về chương trình mới nhất. Có thể tải chương trình về từ địa chỉ <a href="http://www.samsung.com/monitor/MagicTune">http://www.samsung.com/monitor/MagicTune</a>

- Hãy vào trang web của chúng tôi và tải về phần mềm cài đặt dành cho MagicTune™ AC.
- Ghé thăm trang [web MagicTune™](#) để có hỗ trợ kỹ thuật cho MagicTune™ FAQ (hỏi và đáp) và các nâng cấp phần mềm.

Chương trình The MagicTune™ là một chương trình bổ sung dành cho các sản phẩm màn hình máy tính. Một số các hệ thống máy tính cài đặt các trình điều khiển card video mới nhất hoặc cũ hơn sẽ không tương thích với MagicTune™. Vui lòng truy cập trang Web MagicTune™ nếu bạn cần hỗ trợ kỹ thuật khi dùng MagicTune™.

Các đặc tính kỹ thuật có thể được thay đổi mà không cần thông báo.  
MagicTune™ là nhãn hiệu của SAMSUNG ELECTRONICS CO., Inc.  
Windows™ là nhãn hiệu đã đăng ký của Microsoft Corp.  
Các nhãn hiệu khác là tài sản của các chủ sở hữu tương ứng.

## Tổng quan

### ● MagicRotation là gì?



Trước đây, các màn hình máy tính chỉ hỗ trợ người dùng hiển thị nội dung kiểu dọc ngang. Trong thời đại thông tin hiện nay, đã có nhiều người dùng với nhiều nhu cầu hơn là chỉ xem nội dung các tài liệu, những trang Web, email, v.v... theo cách thông thường. Những kiểu ứng dụng này có thể được xem tốt hơn ở kiểu dọc là kiểu mà toàn bộ nội dung được trình bày sẵn trên màn hình. Điều này nâng cao mạnh mẽ năng suất sử dụng cho người dùng và cho phép chuyển đổi linh hoạt giữa các kiểu trình bày ngang hoặc dọc.

Phần mềm MagicRotation của Samsung Electronics, Inc. cung cấp cho người dùng các đặc tính xoay màn hình (hướng 0, 90, 180, 270 ) giúp dễ dàng tận dụng tối ưu màn hình máy tính, quan sát tốt hơn cũng như năng suất người dùng được cải thiện tốt hơn.

### ● Chức năng Cơ bản

MagicRotation hỗ trợ Windows™ 98 SE, Me, 2000, XP Home, NT 4.0 và XP Professional.

\* Windows™ là nhãn hiệu đã đăng ký của Microsoft Corporation, Inc

- **Khi chế độ xoay đang hoạt động, chương trình MagicTune™ có thể hoạt động không ổn định.**
- **AutoRotation : Khi xoay màn hình, chế độ xoay AutoRotation sẽ tự động xoay màn hình đi 90, 180, 0 độ.**

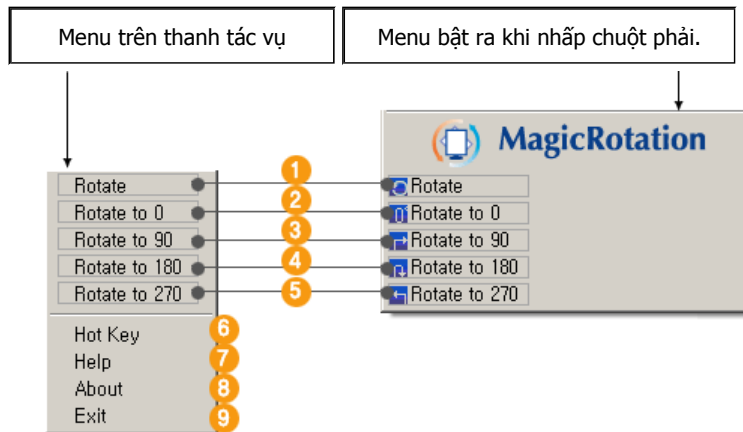
**Để chạy chương trình AutoRotation, hãy thực hiện theo các hướng dẫn bên dưới.**

- Vui lòng cài đặt cả hai chương trình Rotation và MagicTune™3.6 vào máy PC.

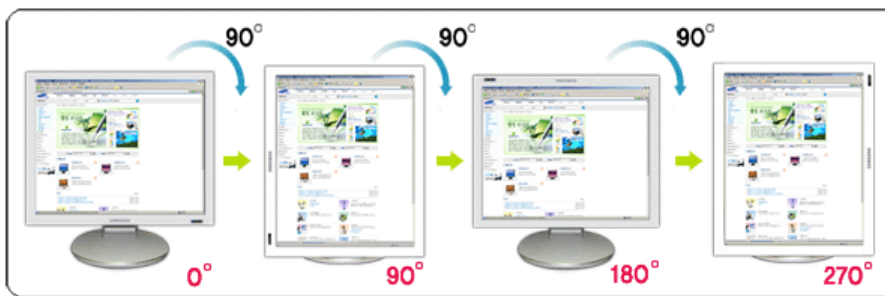
- Khởi động MagicTune™3.6
- **Option** → **Preference** → Nhấp vào ô nhỏ ký tự "V" để kích hoạt menu trên khay tác vụ.

\* Các góc xoay giới hạn của màn hình tùy thuộc vào từng model màn hình.

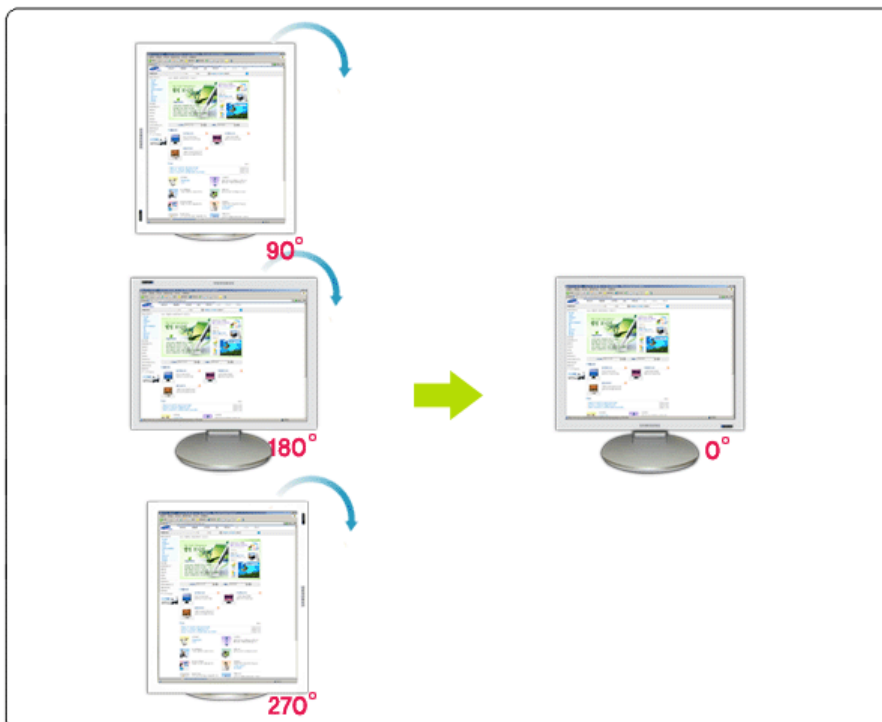
## Giao diện



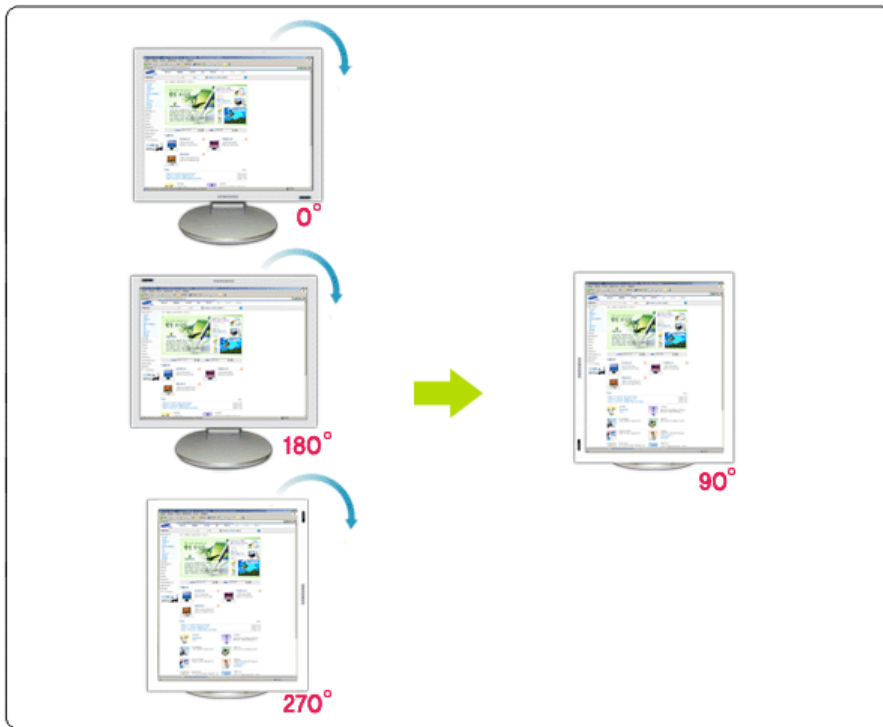
**1 Rotate** : Màn hình sẽ xoay một đơn vị góc 90 độ



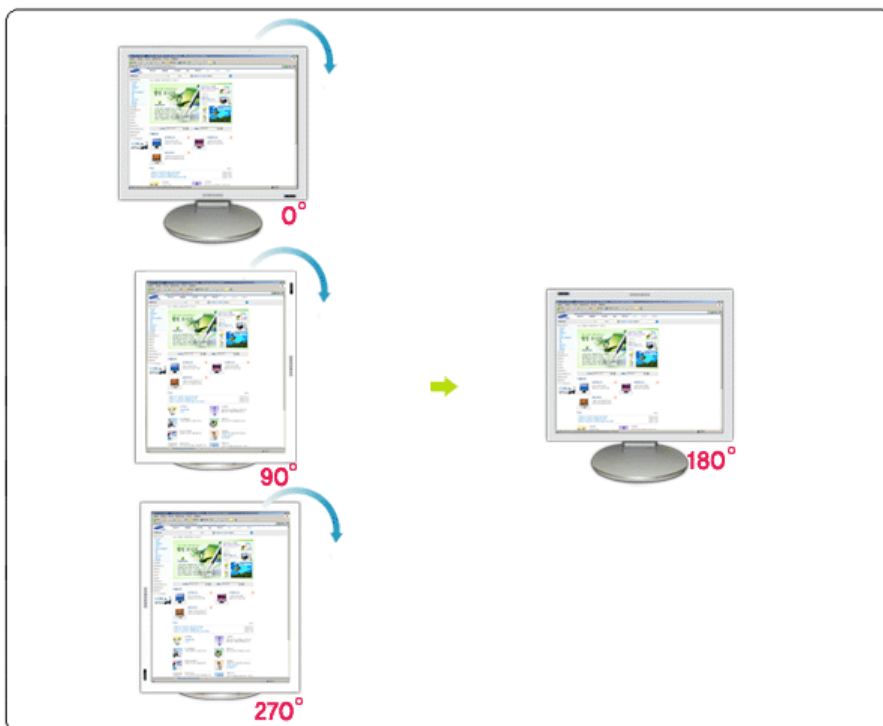
**2 Rotate to 0** : Màn hình sẽ xoay về 0 độ từ góc xoay hiện tại.



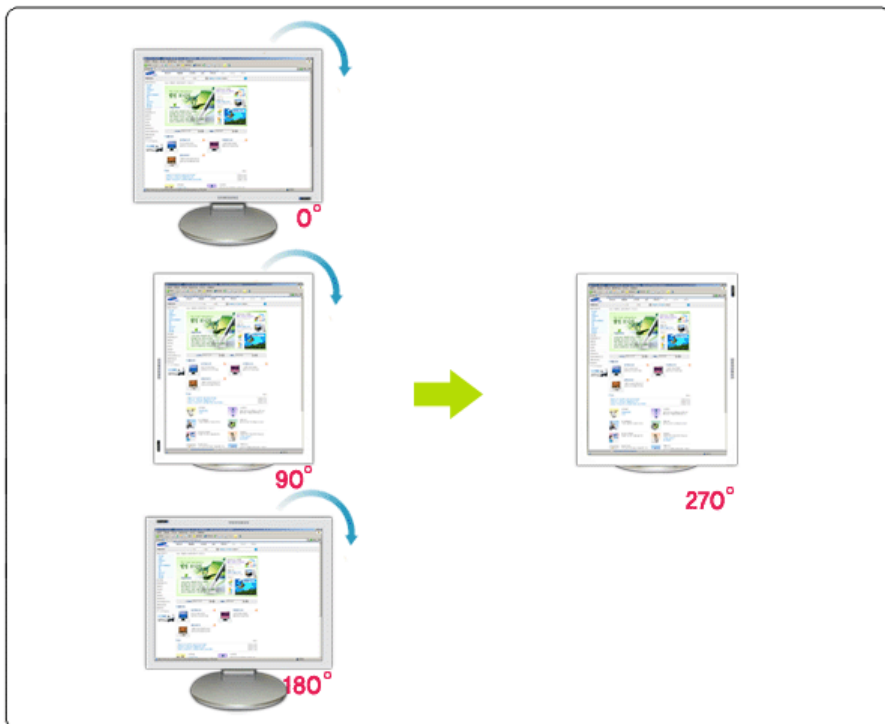
**3 Rotate to 90** : Màn hình sẽ xoay về 90 độ từ góc xoay hiện tại.



4 **Rotate to 180** : Màn hình sẽ xoay về 180 độ từ góc xoay hiện tại.



5 **Rotate to 270** : Màn hình sẽ xoay về 270 độ từ góc xoay hiện tại.



**6 Hot key :** Các phím nóng được cài đặt sẵn và có thể được người dùng thay đổi.  
 Phím nóng có thể được người dùng cài đặt trực tiếp từ bàn phím sau khi thay đổi Phím Nóng hiện hành. Phím nóng có thể được tạo ra từ tổ hợp của các phím Shift, Ctrl, Alt các phím thông thường. Nếu chỉ có phím thông thường được bấm, phím nóng sẽ được định nghĩa ở dạng tổ hợp phím Alt+phím thông thường.

**7 Help :** Hiện chức năng TRỢ GIÚP của chương trình MagicRotation.

**8 About :** Hiện phiên bản và bản quyền của chương trình.

**9 Exit :** Thoát khỏi chương trình MagicRotation.

Tổng quan

Giao diện

**Giải quyết sự cố**

## Giải quyết sự cố

### • Trước Khi Bạn Gọi Bộ Phận Hỗ Trợ Kỹ thuật

- Phần mềm MagicRotation làm việc trên "Trình Điều khiển Màn hình" được cung cấp bởi Nhà cung cấp Bo mạch Đồ họa và để tạo ra những tính năng xoay màn hình. Nếu "Trình Điều khiển Màn hình" đã được cài đặt không phù hợp hoặc có lỗi, thì vấn đề này vẫn còn tồn tại thậm chí sau khi Phần mềm MagicRotation được cài đặt. Bất kỳ các hoạt động sai lệch/ngẫu nhiên do kết quả từ những trục trặc trong "Trình Điều khiển Màn hình" đã được cài đặt không do Phần mềm MagicRotation.

Để kiểm tra xem có những lỗi nào đang tồn tại trong "Trình Điều khiển Màn hình" đã được cài đặt, bạn có thể thực hiện những bước chẩn đoán sau:

- Kiểm tra lỗi có xuất hiện trong cả hướng 0 (kiểu Dàn ngang) lẫn hướng 90 (kiểu Dàn dọc).
- Kiểm tra lỗi có xuất hiện trong các mức màu khác nhau (8/16/32 bit trên mỗi điểm ảnh) và các độ phân giải hình ảnh khác nhau (800 x 600, 1024 x 768).
- Kiểm tra lỗi có xuất hiện khi không cài đặt phần mềm MagicRotation.

Nếu lỗi xuất hiện trong bất kỳ/tất cả các tình huống sau thì có thể trục trặc nằm trong phần "Trình Điều khiển Màn hình" đã cài đặt:

Để khắc phục lỗi, bạn cần thực hiện những bước sau:

1. Gỡ cài đặt phần mềm MagicRotation.
2. Tìm "Trình Điều khiển Màn hình" mới nhất từ Nhà Cung cấp Bo mạch Đồ họa.  
"Trình Điều khiển Màn hình" mới nhất từ (ATI, NVIDIA, MATROX, INTEL, v.v...) được tải về dễ dàng từ các trang web tương ứng.
3. Cài đặt "Trình Điều khiển Màn hình"
4. Cài đặt phần mềm MagicRotation. Trong đa số các trường hợp thì các lỗi trên có thể khắc phục được.

- Phần mềm MagicRotation có thể không hoạt động trong trường hợp màn hình được thay thế hay trình điều khiển bo mạch đồ họa được cập nhật trong khi trình MagicRotation đang chạy. Lúc này, vui lòng khởi động lại hệ thống.



- Truy cập [trang web](#) MagicRotation để được hỗ trợ kỹ thuật về MagicRotation, FAQs (các câu hỏi thường gặp) và nâng cấp phần mềm.

Các đặc tính kỹ thuật có thể thay đổi mà không thông báo trước.  
MagicRotation là nhãn hiệu của SAMSUNG ELECTRONICS CO., Ltd.  
Tất cả các nhãn hiệu sản phẩm khác được đề cập đến trong tài liệu này có thể là những nhãn hiệu đã được đăng ký của những công ty tương ứng sở hữu các nhãn hiệu đó.





Trước khi gọi điện đến dịch vụ hỗ trợ, hãy đọc lại thông tin trong phần này để xem bạn có thể tự khắc phục được sự cố nào không. Nếu bạn thật sự cần trợ giúp, xin gọi số điện thoại trên phiếu bảo hành, [số điện thoại về lĩnh vực thông tin hoặc liên hệ với người bán hàng](#).

Triệu chứng	Danh sách kiểm tra	Các giải pháp
<b>Không có hình trên màn hình. Tôi không thể bật màn hình lên.</b>	IDây điện nguồn đã được gắn đúng cách chưa?	Kiểm tra việc nối dây điện và nguồn điện.
	Bạn có thấy thông báo <b>"Check Signal Cable"</b> trên màn hình không?	<b>(Được nối kết bằng cáp D-sub)</b> Hãy kiểm tra việc nối cáp tín hiệu. <b>(Được nối kết bằng cáp DVI)</b> Nếu cáp điện được nối đúng cách, nhưng bạn vẫn thấy thông báo trên màn hình, thì có thể là chế độ màn hình được đặt ở "Analog." ("Tương tự.") Dùng chức năng Source Conversion (Chuyển Nguồn) nằm ở phía trước màn hình để kiểm tra lại tín hiệu đầu vào của màn hình
	Nếu đang có điện nguồn, hãy khởi động lại máy tính để xem màn hình ban đầu (màn hình khởi nhập) như thế nào.	Nếu màn hình ban đầu (màn hình khởi nhập) xuất hiện, hãy khởi động máy tính ở chế độ ứng dụng (chế độ safe mode ở Windows ME/2000/XP) rồi đổi tần số của card hình ảnh. (Hãy tham khảo <a href="#">Các chế độ hiển thị đặt trước</a> )  Lưu ý: Nếu màn hình ban đầu (Màn hình khởi nhập) không hiện ra, <a href="#">hãy liên hệ với trung tâm bảo hành hay người bán sản phẩm..</a>
	Bạn có thấy thông báo <b>"Not Optimum Mode", "Recommended Mode 1280 x 1024 60Hz"</b> trên màn hình không?	Bạn có thể thấy mẫu tin này khi tín hiệu từ thẻ video vượt quá độ phân giải và tần số tối đa mà màn hình có thể xử lý được.  Hãy điều chỉnh độ phân giải và tần số tối đa mà màn hình có thể xử lý được.
Không có hình ảnh trên màn hình.	Màn hình đang ở chế độ PowerSaver.  Hãy nhấn một phím trên bàn phím hay di chuyển chuột để kích hoạt màn hình và phục hồi hình ảnh trên màn hình.  Nếu màn hình không phản ứng, hãy kích	

		<p>hoạt chức năng Source Conversion (Chuyển Nguồn) nằm ở phía trước màn hình, hoặc thử di chuyển con chuột hoặc nhấn lại một phím trên bàn phím.</p>
	Kết nối bằng cáp DVI?	<p>Bạn có thể thấy một màn hình trắng nếu bạn khởi động hệ thống trước khi bạn nối cáp DVI; hay bạn rút cáp DVI và gắn lại trong khi hệ thống đang chạy vì có một số loại card đồ họa không chuyển tín hiệu video. Hãy nối cáp DVI và khởi động lại hệ thống.</p>
<b>Màn hình hiển thị các màu lạ hay chỉ có trắng đen.</b>	Có phải màn hình chỉ có một màu như thể được nhìn qua giấy kiếng không?	<p>Hãy kiểm tra việc nối cáp tín hiệu. Hãy chắc chắn rằng card hình ảnh đã được ấn chặt vào trong rãnh dành cho card video.</p>
	Có phải màn hình có những màu sắc kì lạ sau khi chạy một chương trình hay vì có sự xung đột giữa các chương trình ứng dụng không?	<p>Hãy khởi động lại máy tính.</p>
	Card hình ảnh có được cài đặt đúng chưa?	<p>Hãy cài card hình ảnh sau khi đọc hướng dẫn cài card hình ảnh.</p>
<b>Màn hình bắt ngờ trở nên không cân xứng.</b>	Bạn có thay đổi card hình ảnh hay trình điều khiển không?	<p>Sử dụng OSD để điều chỉnh kích thước và vị trí của màn hình.</p>
	Bạn có điều chỉnh độ phân giải và tần số màn hình không?	<p>Điều chỉnh độ phân giải và tần số của card hình ảnh. (Xem phần <a href="#">Các chế độ hiển thị định trước</a>).</p>
	<p><b>Màn hình có thể không cân xứng do chu kỳ tín hiệu của card hình ảnh. Điều chỉnh lại vị trí bằng cách sử dụng OSD.</b></p>	
<b>Màn hình bị lệch tâm.</b>	Bạn có điều chỉnh độ phân giải và tần số màn hình không?	<p>Điều chỉnh độ phân giải và tần số của card hình ảnh. (Xem phần <a href="#">Các chế độ hiển thị định trước</a>).</p>
<b>Màn hình chỉ hiển thị tối đa 16 màu. Màu trên màn hình thay đổi sau khi bạn đổi card hình ảnh.</b>	Chế độ màu của Windows có được cài đặt đúng không?	<p>Đối với ME/2000/XP: Hãy thiết lập màu thích hợp bằng cách vào <b>Control Panel, Display, Settings</b>.</p>
	Card hình ảnh có được cài đặt đúng chưa?	<p>Hãy cài card hình ảnh sau khi đọc hướng dẫn cài card hình ảnh.</p>
<b>Bạn sẽ thấy một thông báo như sau: "Unrecognized monitor, Plug &amp; Play (VESA DDC) monitor found".</b>	<p>Bạn đã cài đặt chương trình điều khiển màn hình chưa?  Hãy xem sách Hướng dẫn cài card hình ảnh để xem các chức năng Plug &amp; Play (VESA DDC) có được hỗ trợ không.</p>	<p>Hãy cài đặt chương trình điều khiển màn hình theo <a href="#">Các hướng dẫn Cài đặt Trình điều khiển..</a></p>
Hãy kiểm tra khi MagicTune không hoạt động đúng.	Tính năng MagicTune chỉ được tìm thấy ở máy PC (VGA) với hệ điều hành Windows có hỗ trợ chức năng Cắm và Chạy.	<p><b>* Để kiểm tra xem máy PC của bạn có tính năng MagicTune hay không, hãy thực hiện theo các bước dưới đây (Dành cho hệ điều hành WinXP);</b></p> <p>Bảng Điều khiển -&gt; Hiệu suất và Bảo dưỡng -&gt; Hệ thống -&gt; Phần cứng -&gt; Quản lý Thiết bị -&gt; Màn hình -&gt; Sau khi xóa màn hình Cắm và Chạy, tìm 'Màn hình Cắm và Chạy' bằng cách tìm Phần cứng mới.</p> <p>MagicTune là phần mềm bổ sung cho màn hình. Một số mạch điều khiển đồ họa có thể không hỗ trợ</p>

		màn hình của bạn. Khi gặp phải vấn đề với mạch điều khiển đồ họa, hãy vào trang web của chúng tôi để xem danh sách các mạch điều khiển đồ họa tương thích được liệt kê. <a href="http://www.samsung.com/monitor/magictune">http://www.samsung.com/monitor/magictune</a>
MagicTune™ hoạt động không đúng.	Bạn đã thay đổi máy PC hoặc card đồ họa?	Hãy tải về chương trình mới nhất. Có thể tải chương trình về từ địa chỉ <a href="http://www.samsung.com/monitor/magictune">http://www.samsung.com/monitor/magictune</a> .



Hãy vào trang web của chúng tôi và tải về phần mềm cài đặt dành cho MagicTune MAC.

### • Kiểm tra những mục sau đây nếu màn hình gặp sự cố.

1. Kiểm tra xem bộ dây nguồn và cáp có kết nối đúng với máy vi tính không.
2. Kiểm tra xem máy vi tính có phát ra tiếng bíp bíp hơn 3 lần khi bật máy không. (Nếu đúng như vậy, hãy gọi Dịch vụ bảo hành đối với main board của máy vi tính)
3. Nếu bạn đã lắp một card hình mới hoặc tự lắp ráp PC, hãy kiểm tra trình điều khiển của bộ tiếp hợp (video) và màn hình.
4. Kiểm tra xem tần số quét của màn hình có được cài đặt ở 56Hz ~ 75Hz không. (Không được vượt quá 75Hz khi sử dụng độ phân giải cực đại)
5. Nếu bạn gặp sự cố trong việc lắp đặt trình điều khiển bộ tiếp hợp (video), hãy để máy ở Safe Mode, vào "**Control Panel, System, Device Administrator**" để bỏ Display Adapter; sau đó khởi động máy lại và lắp đặt lại trình điều khiển bộ tiếp hợp (video).



Nếu sự cố vẫn tiếp tục, hãy liên hệ với một [rung tâm bảo hành](#) được ủy quyền..

[Danh sách kiểm tra](#) | [Bảo đảm chất lượng](#) | [Kiểm tra đặc tính Self-Test](#)

### • Bảo đảm chất lượng

Hỏi	Đáp
Tôi có thể thay đổi tần số bằng cách nào?	Có thể thay đổi tần số bằng cách cài đặt lại cấu hình của thẻ video.  Nên nhớ rằng sự hỗ trợ thẻ video có khác nhau, tùy theo phiên bản của chương trình điều khiển được sử dụng. (Xem Hướng dẫn sử dụng card hình ảnh hoặc máy vi tính để biết thêm chi tiết.)
Làm thế nào điều chỉnh độ phân giải?	Hệ điều hành Windows ME/XP/2000: Vào Control <b>Panel, Display, Settings</b> để cài đặt độ phân giải.  * Liên hệ với nhà sản xuất card hình ảnh để biết thêm chi tiết.
Làm thế nào cài đặt chức năng Tiết kiệm Điện năng?	Windows ME/XP/2000: Cài đặt chức năng ở BIOS-SETUP của máy vi tính hoặc trên screen saver. (Tham khảo Windows/Computer Manual).
Tôi có thể lau vỏ ngoài/Màn hình LCD không?	Ngắt dây nguồn, sau đó lau màn hình bằng vải mềm, có thể dùng dung Dịch tẩy hoặc nước đơn thuần.  Không được để lại bất cứ dung Dịch nào hoặc gây vết trầy xước. Không để cho dung Dịch len vào bên trong màn hình.

[Danh sách kiểm tra](#) | [Bảo đảm chất lượng](#) | [Kiểm tra đặc tính Self-Test](#)

### • Kiểm tra đặc tính Self-Test (tự kiểm tra)

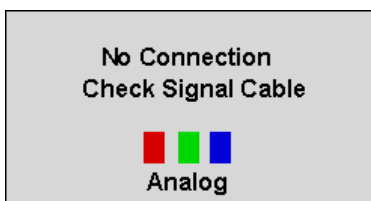
## Màn hình của bạn có chức năng tự kiểm tra cho phép bạn kiểm tra màn hình có hoạt động bình thường hay không.

---

### • Kiểm tra đặc tính Self-Test (tự kiểm tra)

1. Tắt máy tính và màn hình.
2. Rút dây cáp video ra khỏi mặt sau máy tính.
3. Bật màn hình lên.

Nếu màn hình hoạt động bình thường, bạn sẽ thấy một hộp có khung viền và dòng chữ bên trong như hình minh họa sau:  
Ba hộp nằm trong khung viền là đỏ, xanh lá và xanh lam.



Nếu không có hộp nào xuất hiện thì có nghĩa là màn hình của bạn gặp trục trặc. Hộp thoại này cũng xuất hiện khi hoạt động bình thường nếu dây cáp video bị rời ra hoặc bị hư.

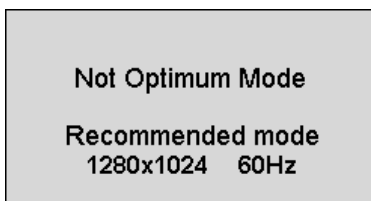
4. Tắt màn hình và gắn lại dây cáp video; rồi khởi động lại máy tính và màn hình.

Nếu màn hình của bạn vẫn không có dấu hiệu gì sau các thao tác trên, hãy kiểm tra bộ phận điều khiển video và hệ thống máy tính; màn hình của bạn đang hoạt động bình thường.

---

### • Thông điệp Cảnh báo

Nếu có sự cố với tín hiệu vào, một thông điệp sẽ xuất hiện trên màn hình hoặc màn hình không có tín hiệu dù đèn báo nguồn LED vẫn sáng. Thông điệp này có thể báo hiệu rằng màn hình hiện nằm ngoài khu vực quét hoặc bạn cần kiểm tra cáp tín hiệu.



### • Môi trường

**Nơi đặt và vị trí màn hình có thể ảnh hưởng đến chất lượng và các chức năng khác của màn hình.**

- Nếu có bất kỳ loa trầm (woofer) nào gần màn hình, hãy tháo loa ra và chuyển sang một phòng khác.
  - Chuyển mọi thiết bị điện như radio, quạt, đồng hồ và điện thoại ra cách màn hình 3 foot (một mét).
- 

### • Thông tin hữu ích

- Màn hình sẽ tái tạo lại các tín hiệu hình ảnh nhận từ máy tính. VÀ thế, nếu máy tính hoặc

card video gặp sự cố, nó sẽ làm cho màn hình mất tín hiệu, màu xấu, tiếng ồn, Chế độ video không được hỗ trợ, vv... Trong trường hợp này, trước hết kiểm tra nguyên nhân sự cố, sau đó liên hệ với trung tâm bảo hành hoặc người bán hàng cho bạn.

- **Đánh giá tình trạng hoạt động của màn hình**

Nếu không có hình ảnh trên màn hình hay thông điệp "**Not Optimum Mode**", "**Recommended Mode 1280 x 1024 60Hz**" hiện ra, hãy tháo cáp ra khỏi máy tính khi nguồn điện vào màn hình vẫn còn.

- Nếu thông điệp vẫn còn trên màn hình hoặc nếu màn hình trở chuyển sang màu trắng, có nghĩa là màn hình đang hoạt động bình thường.
- Trong trường hợp này, hãy kiểm tra xem máy tính có gặp sự cố hay không.



## ● Thông tin tổng quát

### Thông tin tổng quát

Tên Model SyncMaster 173P plus

#### Màn hình LCD

Kích thước Đường chéo 17,0 inch(43 cm)

Vùng hiển thị 337,92 mm (H) x 270,336 mm (V)

Diện tích điểm ảnh 0,264 mm (H) x 0,264 mm (V)

Loại màn hình a-si TFT ma trận động

#### Đồng bộ hóa

Quét ngang 30 ~ 81 kHz

Quét dọc 56 ~ 75 Hz

#### Màu hiển thị

16,7 M

#### Độ phân giải

Độ phân giải tối ưu 1280 x 1024@60 Hz

Độ phân giải tối đa 1280 x 1024@75 Hz

#### Tín hiệu vào, Thiết bị đầu cuối

RGB Analog , DVI Compliant Digital RGB. Composite H/V Sync,SOG, 0,7 Vp-p Positive at 75 ohms  
Tách H/V sync, đặt cấp độ hoặc không cho TTL

#### Xung ảnh điểm tối đa

140 MHz

#### Nguồn điện

AC 100 ~ 240 VAC(± 10 %) rms, 60/50 Hz ± 3 Hz

#### Dây cáp tín hiệu

cáp 15 chân D-Sub  
DVI-D với cáp DVI-D (Tùy chọn)

#### Công suất tiêu thụ

Tối đa 40 W

#### Kích thước (rộng x dày x cao)/Trọng lượng

382 x 40,5 x 316,5 mm(15,0 x 1,6 x 12,5 inch)

382 x 236,2 x 395,2 mm(15,0 x 9,3 x 15,6 inch) /6,0 kg(Sau khi lắp giá đỡ)

382 x 99,3 x 316,5 mm(15,0 x 3,9 x 12,5 inch) / 6,0 kg(Sau khi gập giá đỡ)

#### Giao diện treo VESA

75 mm x 75 mm (dùng với bộ phận treo đặc biệt (tay))

#### Lưu ý về môi trường

Điều kiện hoạt động Nhiệt độ: 10 °C ~ 40 °C(50 °F ~ 104 °F)  
Độ ẩm: 10 % ~ 80 %, không ngưng tụ

Bảo quản Nhiệt độ: -20 °C ~ 45 °C(-4 °F ~113 °F)  
Độ ẩm: 5 % ~ 95 %, không ngưng tụ

#### Chức năng Plug & Play

Màn hình này có thể kết nối với bất cứ hệ thống Plug & Play tương thích nào. Sự tương thích giữa màn hình và máy tính sẽ cung cấp điều kiện hoạt động và thông số cài đặt tốt nhất. Trong hầu hết trường hợp, quá trình cài đặt sẽ diễn ra tự động, trừ khi người sử dụng muốn chọn những thông số cài đặt khác. Dot Acceptable Điểm ảnh chấp nhận được

**Lưu ý: Thiết kế và các đặc tính kỹ thuật có thể thay đổi mà không báo trước.**

Thông tin tổng quát | Bộ phận tiết kiệm điện | Các chế độ hiển thị được thiết lập trước

#### Bộ phận tiết kiệm điện

Màn hình này có một hệ thống quản lý điện năng tích hợp được gọi là Bộ phận tiết kiệm điện. Hệ thống này tiết kiệm điện bằng cách chuyển màn hình sang chế độ dùng ít năng lượng khi không được sử dụng trong một khoảng thời gian nhất định. Màn hình sẽ tự động hoạt động bình thường trở lại khi bạn di chuyển chuột hay nhấn một phím bất kỳ trên bàn phím. Để bảo tồn năng lượng, hãy TẮT màn hình khi không cần thiết, hay khi không sử dụng trong thời gian dài. Bộ phận tiết kiệm Điện hoạt động với một card màn hình tương thích chuẩn VESA DPMS được cài đặt trong máy tính. Bạn phải sử dụng một phần mềm tiện ích trong máy tính để cài đặt chức năng này. ặt chức năng này.

Trạng thái	Hoạt động bình thường	Chế độ tiết kiệm năng lượng EPA/Energy 2000	Tắt điện
Đèn báo có điện	Xanh dương	Đen	Đen
Công suất tiêu thụ	Tối đa 40 W	Tối đa 2 W (Chế độ-Tắt)	Tối đa 1 W (120 Vac)



Màn hình này tương thích chuẩn EPA Energy STAR® và Energy2000 nếu dùng với máy tính có trang bị chức năng VESA DPMS.

Với tư cách là một Energy STAR® Partner, SAMSUNG khẳng định rằng sản phẩm này đáp ứng các quy định về hiệu quả điện năng của Energy STAR®.

Thông tin tổng quát | Bộ phận tiết kiệm điện | Các chế độ hiển thị được thiết lập trước

#### Các chế độ hiển thị được thiết lập trước

Nếu tín hiệu được truyền đi từ máy tương ứng với Các chế độ cài đặt về thời gian sau đây, màn hình sẽ được điều chỉnh tự động. Tuy nhiên, nếu tín hiệu khác đi, màn hình có thể chuyển sang màu trắng trong khi đèn LED vẫn sáng. Tham khảo hướng dẫn sử dụng card video và điều chỉnh màn hình như sau.

**Bảng 1. Các chế độ định giờ được đặt trước**

Chế độ Hiển thị	Tần số quét ngang (kHz)	Tần số quét dọc (Hz)	Tần số điểm ảnh (MHz)	C±t nh đồng bộ (H/V)
IBM, 640 x 350	31,469	70,086	25,175	+/-
IBM, 640 x 480	31,469	59,940	25,175	-/-
IBM, 720 x 400	31,469	70,087	28,322	-/+
MAC, 640 x 480	35,000	66,667	30,240	-/-
MAC, 832 x 624	49,726	74,551	57,284	-/-
MAC, 1152 x 870	68,681	75,062	100,00	-/-
VESA, 640 x 480	37,500	75,000	31,500	-/-
VESA, 640 x 480	37,861	72,809	31,500	-/-
VESA, 800 x 600	35,156	56,250	36,000	+,-/+,-
VESA, 800 x 600	37,879	60,317	40,000	+/+
VESA, 800 x 600	46,875	75,000	49,500	+/+
VESA, 800 x 600	48,077	72,188	50,000	+/+
VESA, 1024 x 768	48,363	60,004	65,000	-/-
VESA, 1024 x 768	56,476	70,069	75,000	-/-
VESA, 1024 x 768	60,023	75,029	78,750	+/+
VESA, 1152 x 864	67,500	75,000	108,00	+/+
VESA, 1280 x 960	60,000	60,000	108,00	+/+
VESA, 1280 x 1024	63,981	60,020	108,00	+/+
VESA, 1280 x 1024	79,976	75,025	135,00	+/+

#### Tần số quét ngang

Thời gian quét một đường ngang nối kết từ cạnh phải sang cạnh trái màn hình được gọi là Chu kỳ ngang, và con số nghịch đảo của Chu kỳ ngang được gọi là Tần số quét ngang. Đơn vị: kHz



#### Tần số quét dọc

Như một đèn huỳnh quang. Màn hình phải lặp lại cùng một hình ảnh nhiều lần trong mỗi giây để hiển thị một hình ảnh cho người xem. Tần số của sự lặp lại này được gọi là Tần số quét dọc hoặc Tốc độ làm tươi. Đơn vị: Hz





**Общие**

<b>Общие</b>	
Название Модели	SyncMaster 193P plus
<b>Панель ЖКД</b>	
Размер	диагональ 19дюймов (48 см)
Область изображения	376,32 мм (Гор) x 301,056 мм (Верт)
Шаг пикселя	0,294 мм (Гор) x 0,294 мм (Верт)
Тип	a-si TFT активная матрица
<b>Синхронизация</b>	
По горизонтали	30 ~ 81 кГц
По вертикали	56 ~ 75 Гц
<b>Цвет Дисплея</b>	
16,7 М Цвета	
<b>Разрешение</b>	
Оптимальное разрешение	1280 x 1024@60 Гц
Максимальное разрешение	1280 x 1024@75 Гц
<b>Ввод сигнала</b>	
R(красный)G(зеленый)V(синий), Аналоговый., DVI-совместимый цифровой RGB. 0,7 Vpp положительный при 75 ом Отдельная синхронизация Гор/Верт, Комбинированное изображение, Sync-on-Green , на уровне TTL, положительная или отрицательная	
<b>Максимальная частота</b>	
140 МГц	
<b>Электронабжение</b>	
100 ~ 240 в (±10 %) Переменный ток, 60/50 Гц ± 3 Гц	
<b>Потребляемая мощность</b>	
Кабель 15pin-to-15pin D-sub, съемный Кабель DVI-D/DVI-D(Опция), съемный	

## Режим энергосбережения

Менее чем 40 Вт

## Размеры (ШхДхВ) / Ве

423 x 44,2 x 351,5 мм(16,7 x 1,7 x 13,8 inch)

423 x 236,2 x 412,7 мм(16,7 x 9,3 x 16,2 inch) / 7,1 kg

423 x 103 x 351,5 мм(16,7 x 4,1 x 13,8 inch) / 7,1 kg

## Интерфейс подставки VESA

75 мм x 75 мм (Для использования со специальными аппаратными средствами подставки (для рук))

## Климатические условия

Рабочая температура: от 10 °C ~ 40 °C(50 °F ~ 104 °F)  
Влажность: 10 % ~ 80 %, Некондесирующий

хранения температура: от -20 °C ~ 45 °C(-4 °F ~113 °F)  
Влажность: 5 % ~ 95 %, Некондесирующий

## Совместимость с Plug & Play

Этот монитор может быть установлен на любой из совместимых с Plug & Play систем. Взаимодействие между монитором и компьютером обеспечивает наилучшие условия для работы и настройки монитора. В большинстве случаев монитор настраивается автоматически,

если только пользователь не пожелает выбрать другие параметры.

**вноситься изменения без предварительного уведомления "Жизненный цикл-7лет"**

Основные характеристики | Система экономии потребляемой электроэнергии | Стандартные экранные режимы

## Экономайзер

В этот монитор встроена система управления электропитанием, называемая Экономайзер. Эта система экономит электроэнергию путем переключения Вашего монитора на режим пониженного потребления электричества, когда он бездействует в течение определенного времени. Монитор автоматически возвращается к нормальной работе, когда Вы передвигаете мышь или нажимаете на любую клавишу на клавиатуре. В целях экономии электроэнергии выключайте монитор, когда он не в работе или когда Вы оставляете его на долгое время. Система Экономайзер работает на совместимой с VESA DPMS видеокарте, встроенной в Ваш компьютер. Используйте программную утилиту, инсталлированную в Ваш компьютер для применения этой функции.

Состояние	Нормальная Работа	Экономичный режим питания (EPA/ENERGY 2000)	Питание отключено
Индикатор Электропитания	Синий	Черный	Черный
Потребляемая мощность	Менее чем 40 Вт	Менее чем 2 Вт (Выкл. режим)	Менее чем 1 Втс



Этот монитор совместим с EPA ENERGY STAR® и ENERGY2000, когда используется с компьютером, снабженным функциями VESA DPMS.

Как партнер ENERGY STAR®, Самсунг заверяет, что этот монитор соответствует рекомендациям ENERGY STAR® в отношении эффективного энергопользования.

## Фабричной Настройки Дисплея

Если поступающий с компьютера сигнал такой же, как нижеследующая предварительно Фабричной Настройки Дисплея, произойдет автоматическая саморегулировка экрана. Однако, если сигнал отличается, экран может опустеть, хотя индикатор включен. Подрегулируйте экран в соответствии с инструкциями к видеокарте.

Таблица 1. Фабричной Настройки Дисплея

Режим Дисплея	Частота по Горизонтали (кГц)	Частота по Вертикали (Гц)	Частота (МГц)	Синхронизация Полярности (H/V)
IBM, 640 x 350	31,469	70,086	25,175	+/-
IBM, 640 x 480	31,469	59,940	25,175	-/-
IBM, 720 x 400	31,469	70,087	28,322	-/+
MAC, 640 x 480	35,000	66,667	30,240	-/-
MAC, 832 x 624	49,726	74,551	57,284	-/-
MAC, 1152 x 870	68,681	75,062	100,00	-/-
VESA, 640 x 480	37,500	75,000	31,500	-/-
VESA, 640 x 480	37,861	72,809	31,500	-/-
VESA, 800 x 600	35,156	56,250	36,000	+,-/+,-
VESA, 800 x 600	37,879	60,317	40,000	+/+
VESA, 800 x 600	46,875	75,000	49,500	+/+
VESA, 800 x 600	48,077	72,188	50,000	+/+
VESA, 1024 x 768	48,363	60,004	65,000	-/-
VESA, 1024 x 768	56,476	70,069	75,000	-/-
VESA, 1024 x 768	60,023	75,029	78,750	+/+
VESA, 1152 x 864	67,500	75,000	108,00	+/+
VESA, 1280 x 960	60,000	60,000	108,00	+/+
VESA, 1280 x 1024	63,981	60,020	108,00	+/+
VESA, 1280 x 1024	79,976	75,025	135,00	+/+

### Частота по Горизонтали

Время на прорисовывание одной строки, соединяющей правый и левый края экрана по горизонтали, называется Горизонтальным Периодом, а обратное Горизонтальному Периоду число называется Частотой по Горизонтали. Единица измерения: кГц.



### Частота по Вертикали

Подобно флуоресцентной лампе, экран должен воспроизвести одно то же изображение множество раз в секунду, чтобы пользователь смог его увидеть. Частота таких повторов

называется Частотой по Вертикали, или Частотой Обновления.  
Единица измерения: Гц.



### Liên hệ SAMSUNG WORLD-WIDE



Nếu có thắc mắc hay góp ý về sản phẩm của Samsung, vui lòng liên hệ với Trung tâm chăm sóc khách hàng SAMSUNG.

#### North America

CANADA	1-800-SAMSUNG (7267864)	<a href="http://www.samsung.com/ca">http://www.samsung.com/ca</a>
MEXICO	01-800-SAMSUNG (7267864)	<a href="http://www.samsung.com/mx">http://www.samsung.com/mx</a>
U.S.A	1-800-SAMSUNG (7267864)	<a href="http://www.samsung.com">http://www.samsung.com</a>

#### Latin America

ARGENTINE	0800-333-3733	<a href="http://www.samsung.com/ar">http://www.samsung.com/ar</a>
BRAZIL	0800-124-421	<a href="http://www.samsung.com/br">http://www.samsung.com/br</a>
CHILE	800-726-7864 (SAMSUNG)	<a href="http://www.samsung.com/cl">http://www.samsung.com/cl</a>
COSTA RICA	0-800-507-7267	<a href="http://www.samsung.com/latin">http://www.samsung.com/latin</a>
ECUADOR	1-800-10-7267	<a href="http://www.samsung.com/latin">http://www.samsung.com/latin</a>
EL SALVADOR	800-6225	<a href="http://www.samsung.com/latin">http://www.samsung.com/latin</a>
GUATEMALA	1-800-299-0013	<a href="http://www.samsung.com/latin">http://www.samsung.com/latin</a>
JAMAICA	1-800-234-7267	<a href="http://www.samsung.com/latin">http://www.samsung.com/latin</a>
PANAMA	800-7267	<a href="http://www.samsung.com/latin">http://www.samsung.com/latin</a>
PUERTO RICO	1-800-682-3180	<a href="http://www.samsung.com/latin">http://www.samsung.com/latin</a>
REP. DOMINICA	1-800-751-2676	<a href="http://www.samsung.com/latin">http://www.samsung.com/latin</a>
TRINIDAD & TOBAGO	1-800-7267-864	<a href="http://www.samsung.com/latin">http://www.samsung.com/latin</a>
VENEZUELA	1-800-100-5303	<a href="http://www.samsung.com/latin">http://www.samsung.com/latin</a>

#### Europe

BELGIUM	02 201 2418	<a href="http://www.samsung.com/be">http://www.samsung.com/be</a>
CZECH REPUBLIC	844 000 844	<a href="http://www.samsung.com/cz">http://www.samsung.com/cz</a>
DENMARK	38 322 887	<a href="http://www.samsung.com/dk">http://www.samsung.com/dk</a>
FINLAND	09 693 79 554	<a href="http://www.samsung.com/fi">http://www.samsung.com/fi</a>
FRANCE	08 25 08 65 65 (€ 0,15/min)	<a href="http://www.samsung.com/fr">http://www.samsung.com/fr</a>
GERMANY	01805 - 121213 (€ 0,12/Min)	<a href="http://www.samsung.de">http://www.samsung.de</a>
HUNGARY	06 40 985 985	<a href="http://www.samsung.com/hu">http://www.samsung.com/hu</a>
ITALIA	199 153 153	<a href="http://www.samsung.com/it">http://www.samsung.com/it</a>
LUXEMBURG	02 261 03 710	<a href="http://www.samsung.lu">http://www.samsung.lu</a>
NETHERLANDS	0900 20 200 88 (€ 0.10/Min)	<a href="http://www.samsung.com/nl">http://www.samsung.com/nl</a>
NORWAY	231 627 22	<a href="http://www.samsung.com/no">http://www.samsung.com/no</a>
POLAND	0 801 801 881	<a href="http://www.samsung.com/pl">http://www.samsung.com/pl</a>
PORTUGAL	80 8 200 128	<a href="http://www.samsung.com/pt">http://www.samsung.com/pt</a>
SLOVAKIA	0850 123 989	<a href="http://www.samsung.com/sk">http://www.samsung.com/sk</a>
SPAIN	902 10 11 30	<a href="http://www.samsung.com/es">http://www.samsung.com/es</a>
SWEDEN	08 585 367 87	<a href="http://www.samsung.com/se">http://www.samsung.com/se</a>
U.K	0870 242 0303	<a href="http://www.samsung.com/uk">http://www.samsung.com/uk</a>

#### CIS

RUSSIA	8-800-200-0400	<a href="http://www.samsung.ru">http://www.samsung.ru</a>
UKRAINE	8-800-502-0000	<a href="http://www.samsung.com/ur">http://www.samsung.com/ur</a>

#### Asia Pacific

AUSTRALIA	1300 362 603	<a href="http://www.samsung.com/au">http://www.samsung.com/au</a>
CHINA	800-810-5858, 010- 6475 1880	<a href="http://www.samsung.com/cn">http://www.samsung.com/cn</a>
HONG KONG	2862 6001	<a href="http://www.samsung.com/hk">http://www.samsung.com/hk</a>
INDIA	3030 8282, 1600 1100 11	<a href="http://www.samsung.com/in">http://www.samsung.com/in</a>
INDONESIA	0800-112-8888	<a href="http://www.samsung.com/id">http://www.samsung.com/id</a>
JAPAN	0120-327-527	<a href="http://www.samsung.com/jp">http://www.samsung.com/jp</a>
MALAYSIA	1800-88-9999	<a href="http://www.samsung.com/my">http://www.samsung.com/my</a>
PHILIPPINES	1800-10-SAMSUNG (7267864)	<a href="http://www.samsung.com/ph">http://www.samsung.com/ph</a>
SINGAPORE	1800-SAMSUNG (7267864)	<a href="http://www.samsung.com/sg">http://www.samsung.com/sg</a>
THAILAND	1800-29-3232, 02-689-3232	<a href="http://www.samsung.com/th">http://www.samsung.com/th</a>
TAIWAN	0800-329-999	<a href="http://www.samsung.com/tw">http://www.samsung.com/tw</a>
VIETNAM	1 800 588 889	<a href="http://www.samsung.com/vn">http://www.samsung.com/vn</a>

#### Middle East & Africa

SOUTH AFRICA	0860 7267864 (SAMSUNG)	<a href="http://www.samsung.com/za">http://www.samsung.com/za</a>
U.A.E	800SAMSUNG (7267864)	<a href="http://www.samsung.com/mea">http://www.samsung.com/mea</a>

## Những điều khoản

### Khoảng cách điểm

Hình ảnh trên màn hình được tạo thành từ những điểm màu đỏ, xanh lục và xanh dương. Các điểm càng gần, độ phân giải càng cao. Khoảng cách giữa hai điểm cùng màu được gọi là 'Khoảng cách điểm'. Đơn vị: mmm

### Tần số quét dọc

Màn hình phải được vẽ lại nhiều lần trong một giây để tạo và hiển thị một hình ảnh cho người xem. Tần số của sự lặp lại tính theo mỗi giây này được gọi là Tần số quét dọc hoặc Tốc độ làm tươi. Đơn vị: Hz

Ví dụ: Khi tín hiệu nguồn sáng lặp lại 60 lần trong một giây thì điều này được coi là có tần số quét : 60 Hz.

### Tần số quét ngang

Thời gian để quét một đường ngang nối cạnh phải với cạnh trái của màn hình được gọi là Chu kỳ ngang. Số nghịch đảo của Chu kỳ ngang được gọi là Tần số quét ngang. Đơn vị: kHz

### Các phương pháp Xen kẽ và Không xen kẽ

Hiển thị các đường ngang của màn hình từ trên xuống dưới theo thứ tự được gọi là phương pháp Không xen kẽ trong khi hiển thị những đường lẻ rồi đến những đường chẵn luân phiên nhau được gọi là phương pháp Xen kẽ. Phương pháp Không xen kẽ được ứng dụng cho phần lớn các loại màn hình để bảo đảm hình ảnh rõ nét. Phương pháp Xen kẽ thì tương tự như phương pháp được sử dụng trong các TV.

### Chức năng Plug & Play

Đây là chức năng làm cho màn hình có chất lượng tốt nhất bởi nó cho phép máy tính và màn hình trao đổi thông tin một cách tự động. Màn hình này theo tiêu chuẩn quốc tế VESA DDC về chức năng Plug & Play.

### Độ phân giải

Số lượng các điểm ngang và dọc được sử dụng để tạo nên hình ảnh trên màn hình được gọi là 'độ phân giải'. Con số này cho thấy sự chính xác của mức độ hiển thị. Độ phân giải cao sẽ tốt cho việc trình bày các tác vụ phức tạp và các thông tin về hình ảnh trên màn hình sẽ được hiển thị nhiều hơn.

Ví dụ: Nếu độ phân giải là 1280 X 1024, có nghĩa là màn hình sẽ được tạo nên bởi 1280 điểm nằm ngang (độ phân giải ngang) và 1024 đường dọc (độ phân giải dọc).

## Để hiển thị tốt hơn

- Điều chỉnh độ phân giải và tỷ lệ đưa tín hiệu vào trong mạch (tốc độ làm tươi sáng) trong Bảng điều khiển (Control Panel) của máy theo hướng dẫn sau đây để đạt chất lượng hình ảnh đẹp nhất. Chất lượng hình ảnh trên màn hình có thể không ổn định nếu màn hình TFT-LCD của bạn không được hỗ trợ chất lượng hình ảnh đẹp nhất.
  - Độ phân giải: 1280 x 1024
  - Tần số quét dọc (tốc độ làm tươi): 60 Hz
- Khi bạn lau màn hình và khung bên ngoài, xin vui lòng thực hiện theo hướng dẫn sau đây: dùng một miếng vải khô và mềm để lau màn hình. Tránh lau mạnh vùng màn hình LCD mà chỉ thao tác nhẹ nhàng. Nếu bạn chà quá mạnh, trên màn hình TV sẽ xuất hiện những vết bẩn khó sạch.
- Nếu không hài lòng với chất lượng hình ảnh, bạn có thể có chất lượng hình ảnh đẹp hơn bằng cách thực hiện "chức năng tự động điều chỉnh" (auto adjustment function) trên màn hình hiển thị, nó sẽ xuất hiện trên màn hình khi bạn nhấn nút đóng cửa sổ. Nếu hình ảnh vẫn còn bị nhiễu sau khi điều chỉnh tự động, nên dùng chức năng điều chỉnh FINE/COARSE.

4. Nếu bạn mở một màn hình cố định trong một thời gian lâu, hình ảnh dư hay vết mờ có thể xuất hiện.  
Hãy chuyển đổi sang chế độ bảo tồn năng lượng, hay đặt trên màn hình lưu (screensaver) một hình ảnh chuyển động, khi bạn cần rời màn hình trong một thời gian khá lâu.

## Phạm vi

**Thông tin trong tài liệu hướng dẫn này có thể được thay đổi mà không cần báo trước.  
© 2006 Samsung Electronics Co., Ltd. Bản quyền đã được đăng ký bảo hộ.**

Nghiêm cấm bất kỳ hình thức sao chép, mô phỏng nào mà không có văn bản cho phép của Samsung Electronics Co., Ltd.

Samsung Electronics Co., Ltd. sẽ không chịu trách nhiệm về bất kỳ sai sót nào trong tài liệu này hoặc về những thiệt hại ngẫu nhiên hoặc tất yếu có liên quan đến việc cung cấp, thực hiện hoặc sử dụng tài liệu này.

*Samsung* là thương hiệu đã đăng ký của Samsung Electronics Co., Ltd.; *Microsoft*, *Windows* và *Windows NT* là các thương hiệu đã đăng ký của Microsoft Corporation; *VESA*, *DPMS* và *DDC* là thương hiệu đã đăng ký của Video Electronics Standard Association; tên và biểu tượng *ENERGY STAR*® là thương hiệu đã đăng ký của U.S. Environmental Protection Agency (EPA). Với tư cách là một Energy STAR® Partner, Samsung Electronics Co. Ltd. khẳng định rằng sản phẩm này đáp ứng các quy định về hiệu quả điện năng của *Energy STAR*®. Tất cả những tên sản phẩm khác được đề cập trong tài liệu này có thể là những thương hiệu hoặc những thương hiệu đã đăng ký của các công ty sở hữu chúng.

## Loại B

Thiết bị này là công cụ kỹ thuật số Loại B. Để biết thêm các thông tin hướng dẫn việc Tuân thủ các Tiêu chuẩn Tương thích Điện từ (EMC) và Điều kiện An toàn, bạn có thể tham khảo Cẩm nang "Các qui định".



## MÉXICO

IMPORTADO POR: SAMSUNG ELECTRONICS MÉXICO. S.A. de C.V.  
Vía Lopez Portillo No. 6, Col. San Fco. Chilpan  
Tultitlán, Estado de México, C.P. 54940  
Tel: 01-55-5747-5100 / 01-800-726-7864

EXPORTADO POR: Samsung Electronics CO.,LTD.  
416, Mae tan-3dong, Yeongtong - gu,  
Suwon City, Gyeonggi-do Korea



## THÔNG TIN SẢN PHẨM (Không Lưu Ảnh)

Màn hình LCD và TV có thể bị hiện tượng lưu ảnh khi chuyển từ hình này sang hình khác, đặc biệt sau khi hiển thị một hình tĩnh trong một thời gian dài. Hướng dẫn này sẽ trình bày cách sử dụng đúng các sản phẩm LCD để bảo vệ chúng khỏi hiện tượng Lưu ảnh.

### ● Bảo hành

Không bảo hành cho vỏ và những hư hỏng do lưu ảnh.  
Không bảo hành cho thiết bị thử nóng.

### ● Hiện tượng Lưu ảnh là gì?

Trong thời gian hoạt động bình thường của một màn hình LCD, hiện tượng lưu ảnh trên điểm ảnh không xuất hiện. Tuy nhiên, nếu một hình được hiển thị y nguyên trong một thời gian dài, thì độ chênh lệch nhỏ về điện tích sẽ tăng lên giữa hai điện cực bao bọc lấy tinh thể lỏng. Điều này khiến cho tinh thể lỏng tích tụ trong các vùng nhất định của màn hình. Do đó, hình ảnh trước đó sẽ được lưu lại khi chuyển sang một hình video mới. Tất cả sản phẩm màn hình, bao gồm LCD, đều bị hiện tượng lưu ảnh. Đây không phải là một khiếm khuyết của sản phẩm.

Vui lòng thực hiện theo những đề nghị dưới đây để bảo vệ màn hình LCD của bạn khỏi hiện tượng lưu ảnh.

### ● Tắt Nguồn, Chế độ bảo vệ màn hình hoặc Chế độ Tiết kiệm

Ví dụ)

- Tắt nguồn khi đang sử dụng một mẫu hình tĩnh.
  - Tắt nguồn khoảng 4 giờ sau 24 giờ sử dụng
  - Tắt nguồn khoảng 2 giờ sau 12 giờ sử dụng
- Sử dụng chế độ Bảo vệ màn hình nếu có thể
  - Nên dùng chế độ Bảo vệ màn hình một màu hay một hình ảnh động
- Đặt chế độ tự tắt nguồn Màn hình bằng sơ đồ chế độ Nguồn thuộc Đặc tính Màn hình Máy tính

### ● Những gợi ý đối với các ứng dụng cụ thể

Ví dụ) Sân bay, Ga Quá cảnh, Thị trường Chứng Khoán, Ngân hàng và Hệ thống Điều khiển

Chúng tôi đề nghị bạn tuân theo hướng dẫn cài đặt chương trình hệ thống màn hình của bạn như sau:

### ● Hiện thị Thông tin cùng với Biểu tượng hay Hình ảnh động lặp vòng.

Ví dụ) Lặp vòng: Hiện thị Thông tin khoảng 1 giờ theo sau bởi một Hiện thị Biểu tượng hay hình ảnh động khoảng 1 phút.

### ● Thay đổi Thông tin Màu theo định kỳ (Sử dụng 2 màu khác nhau).

Ví dụ) Luân chuyển Thông tin Màu bằng 2 màu 30 phút một lần.

Type 1	Type 1												
<table><tr><td>FLGHT</td><td>TIME</td></tr><tr><td>OZ348</td><td>20:30</td></tr><tr><td>UA102</td><td>21:10</td></tr></table>	FLGHT	TIME	OZ348	20:30	UA102	21:10	<table><tr><td>FLGHT</td><td>TIME</td></tr><tr><td>OZ348</td><td>20:30</td></tr><tr><td>UA102</td><td>21:10</td></tr></table>	FLGHT	TIME	OZ348	20:30	UA102	21:10
FLGHT	TIME												
OZ348	20:30												
UA102	21:10												
FLGHT	TIME												
OZ348	20:30												
UA102	21:10												

Tránh sử dụng một tổ hợp ký tự và màu nền có sự chênh lệch lớn về độ sáng.  
Tránh sử dụng các sắc độ Xám, có thể dễ gây ra hiện tượng Lưu ảnh.

- Tránh: Các màu sắc có sự chênh lệch lớn về độ sáng (Đen & Trắng, Xám)

Ví dụ)

<table><tr><td>SYSTEM : 245</td></tr><tr><td>STATUS : NG</td></tr></table>	SYSTEM : 245	STATUS : NG	<table><tr><td>SYSTEM : 245</td></tr><tr><td>STATUS : NG</td></tr></table>	SYSTEM : 245	STATUS : NG
SYSTEM : 245					
STATUS : NG					
SYSTEM : 245					
STATUS : NG					

- Cài đặt đề nghị: Các màu sáng có sự chênh lệch nhỏ về độ sáng

- Thay đổi màu các ký tự và màu nền 30 phút một lần

Ví dụ)



- Thay đổi các ký tự đang chuyển động 30 phút một lần.  
Ví dụ)

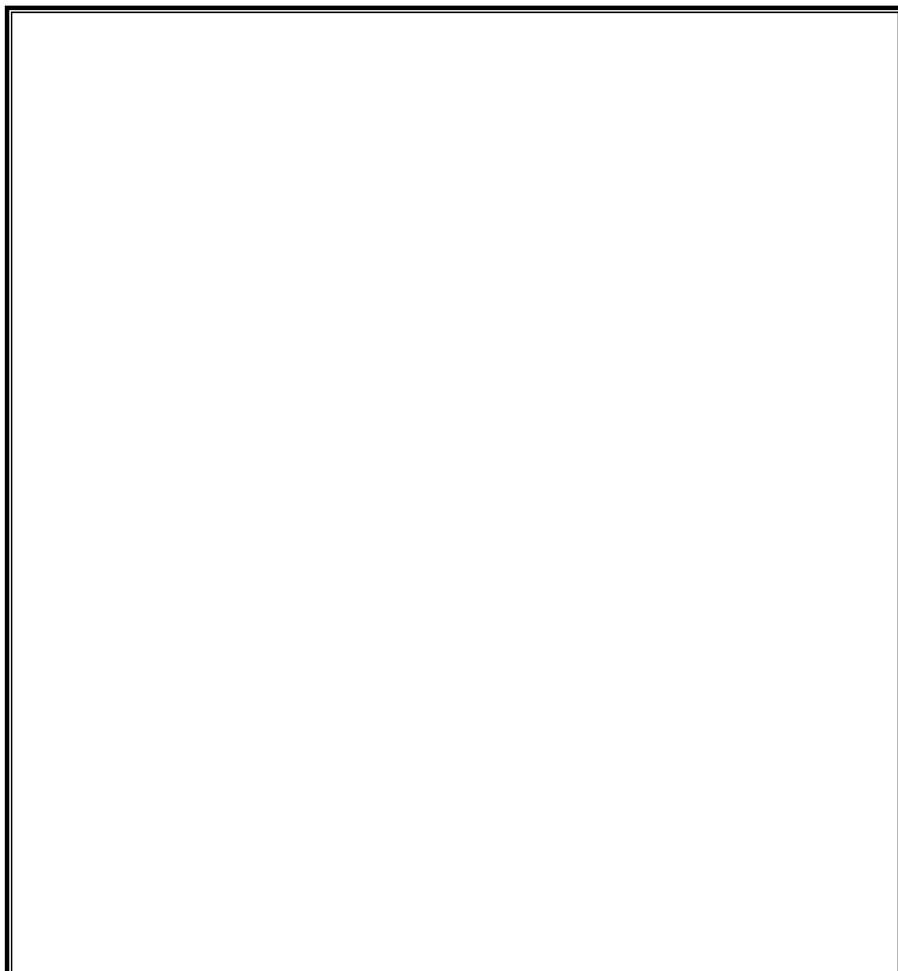


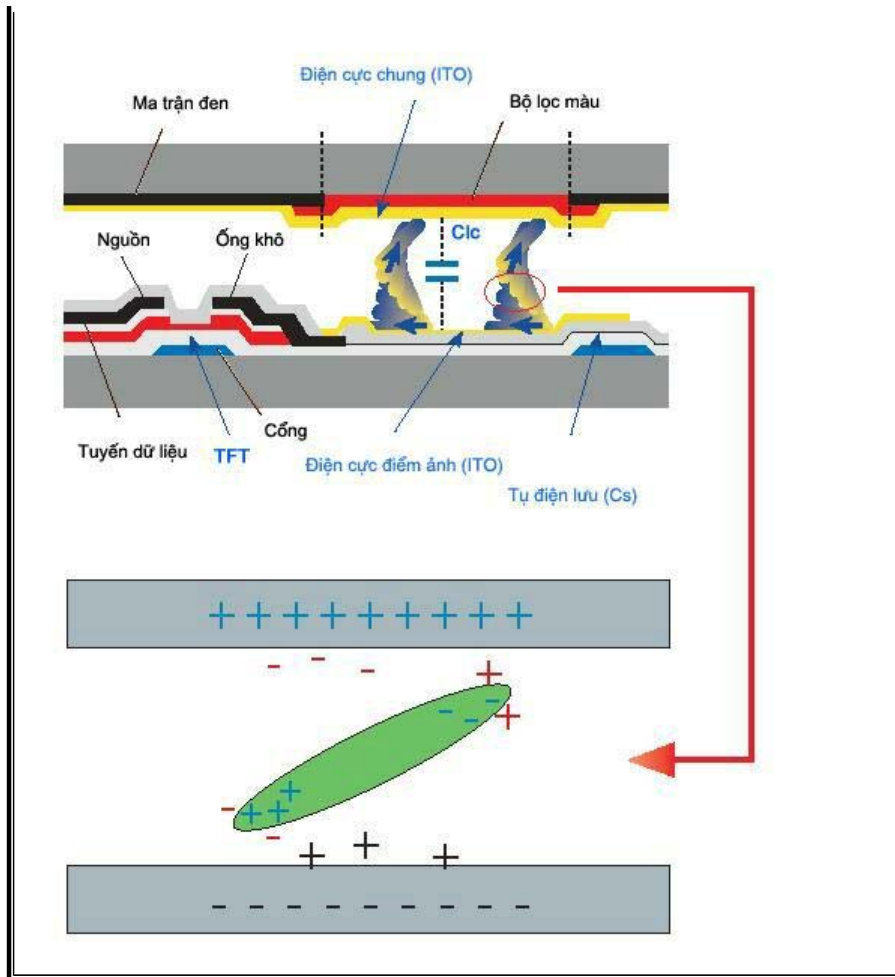
- Cách tốt nhất để bảo vệ màn hình khỏi hiện tượng Lưu ảnh là cài đặt máy PC hay Hệ thống của bạn chạy một chương trình Bảo vệ Màn hình khi bạn không sử dụng màn hình.

Hiện tượng Lưu ảnh có thể không xảy ra khi một màn hình LCD hoạt động dưới các điều kiện bình thường.

Các điều kiện bình thường được định nghĩa là các mẫu hình video thay đổi liên tục. Khi màn hình LCD hoạt động một thời gian dài với một mẫu hình cố định (-hơn 12 giờ-), có thể có độ chênh lệch nhỏ về điện áp giữa các điện cực tác động lên tinh thể lỏng (LC) trong một điểm ảnh. Theo thời gian, sự chênh lệch điện áp giữa các điện cực gia tăng, khiến cho tinh thể lỏng lệch đi. Khi điều này xảy ra, hình ảnh trước đó có thể vẫn thấy khi hình khác được hiển thị.

Để ngăn chặn điều này, độ chênh lệch điện áp – tích lũy phải giảm đi.





- Màn hình LCD của chúng tôi đáp ứng tiêu chuẩn ISO 13406-2 lỗi Điểm Ảnh Loại II.