

SyncMaster 730BF / 930BF



Chọn tên kiểu máy

- Các hướng dẫn an toàn
- Giới thiệu
- Lắp đặt
- Hiện thị trên Màn hình
- Giải quyết sự cố
- Các đặc điểm kỹ thuật
- Thông tin

SyncMaster

Regulatory

Manual

Adobe Reader

MagicTune™

MagicBright

Natural color

Cài đặt trình điều khiển

Cài đặt chương trình

- ▶▶  Windows Me
- ▶▶  Windows 98
- ▶▶  Natural Color
- ▶▶  Windows 2000
- ▶▶  Windows XP
- ▶▶  MagicTune™



Ký hiệu

Nguồn điện

Cài đặt

Lau chùi

Các mục khác

Xin vui lòng đọc kỹ các hướng dẫn an toàn dưới đây,
vì chúng được soạn thảo nhằm bảo vệ thiết bị khỏi hư hỏng và
không gây nguy hiểm cho người sử dụng.

! Cảnh báo / Lưu ý



Không tuân thủ những hướng dẫn theo những biểu tượng này có thể dẫn đến những tổn thương cho cơ thể hoặc làm hư hỏng thiết bị.

! Các quy ước về ký hiệu



Các điều bị cấm



Điều quan trọng là luôn luôn đọc và hiểu rõ những hướng dẫn.



Không được tháo rời máy.



Rút phích cắm điện khỏi ổ cắm.



Không được chạm tay vào.



Tiếp đất để tránh bị điện giật.

Ký hiệu

Nguồn điện

Cài đặt

Lau chùi

Các mục khác

● Nguồn điện



Khi không sử dụng PC trong thời gian dài, hãy đặt nó ở chế độ DPMS. Nếu sử dụng screen saver, hay đặt nó ở chế độ màn hình hoạt động.

Phím tắt cho lệnh khác phức hiện tổng ánh còu bóng mờ phía sau



• **Không nên sử dụng phích cắm bị hỏng hoặc lỏng.**

- Điều này có thể gây sốc điện hoặc cháy.



• **Không nên rút phích cắm ra bằng cách kéo dây điện cũng như không nên chạm vào phích cắm bằng tay ướt.**

- Điều này có thể gây sốc điện hoặc cháy.



• **Chỉ nên dùng phích cắm và ổ điện được nối đất đúng.**

- Việc nối đất không đúng có thể gây sốc điện hoặc hư hỏng thiết bị.



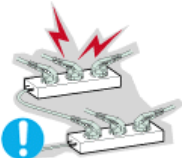
• **Gắn dây nguồn điện một cách chắc chắn để nó không bị rời ra.**

- Tiếp điện xấu có thể gây cháy.



• **Không nên làm cong phích cắm và dây điện cũng như không nên đặt những vật thể nặng lên chúng, làm chúng hư hỏng.**

- Điều này có thể gây sốc điện hoặc cháy.



• **Không nên nối quá nhiều dây điện hoặc phích cắm vào một ổ cắm.**

- Điều này có thể gây cháy.

[Ký hiệu](#) | [Nguồn điện](#) | [Cài đặt](#) | [Lau chùi](#) | [Các mục khác](#)

• **Cài đặt**



Bạn phải liên lạc với trung tâm dịch vụ được ủy quyền khi lắp đặt màn hình ở những nơi có quá nhiều bụi, có nhiệt độ quá cao hoặc quá thấp, có độ ẩm cao, có dùng các dung dịch hóa học và những nơi màn hình được sử dụng liên tục trong vòng 24 tiếng đồng hồ như nhà ga, sân bay, v.v...

Màn hình có thể bị hư hỏng nghiêm trọng nếu bạn không thực hiện điều này.



• **Hãy đặt màn hình ở nơi có độ ẩm không cao và ít bụi nhất.**

- Một cú sốc điện hoặc cháy có thể xảy ra bên trong màn hình.



• **Không được làm rớt màn hình khi di chuyển nó.**

- Điều này có thể gây hư hỏng thiết bị hoặc làm bạn bị thương.



• **Đặt chân đế màn hình vào tủ hoặc kệ để đầu dưới của đế không nhô ra ngoài.**

- Việc làm rơi sản phẩm có thể gây hư hỏng hoặc gây thương tích cho người sử dụng.



• **Không đặt sản phẩm trên bề mặt hẹp hoặc thiếu ổn định.**

- Hãy đặt sản phẩm trên bề mặt ổn định, phẳng, vì sản phẩm có thể rơi và gây nguy hiểm cho những người đi qua, đặc biệt là trẻ em.



• **Không đặt sản phẩm trên sàn nhà.**

- Mọi người, đặc biệt là trẻ em có thể vướng chân vào nó.



• **Giữ các vật dễ cháy như nến, thuốc trừ sâu hoặc thuốc lá cách xa sản phẩm.**

- Trái lại, điều này có thể gây cháy.



• **Đặt mọi thiết bị phát nhiệt cách xa cáp nguồn.**

- Khi lớp vỏ bảo vệ dây dẫn bị chảy có thể dẫn đến cháy hay sốc điện.



• **Không lắp đặt sản phẩm ở những nơi thông gió kém, chẳng hạn như kệ sách, buồng riêng, v.v.**

- Việc tăng nhiệt độ bên trong có thể gây cháy.



• **Đặt màn hình xuống một cách cẩn thận.**

- Nó có thể bị hư hỏng hoặc bể.



• **Không được đặt màn hình úp mặt xuống.**

- Mặt màn hình TFT-LCD có thể bị hư hại.



• **Việc gắn giá treo tường phải do một chuyên viên kinh nghiệm thực hiện.**

- Việc lắp đặt bởi người không chuyên nghiệp có thể dẫn đến hậu quả gây thương tích.
- Luôn nhớ sử dụng thiết bị treo tường được ghi rõ trong sách hướng dẫn sử dụng.



• **Nếu thông gió, khi lắp đặt sản phẩm, cần cần đảm bảo khoảng cách xa tối thiểu (ít nhất 10cm/4inch).**

- Việc thông gió không tốt có thể làm tăng nhiệt độ bên trong thiết bị, khiến tuổi thọ của các thành phần ngắn đi và hiệu năng suy giảm.

[Ký hiệu](#) | [Nguồn điện](#) | [Cài đặt](#) | [Lau chùi](#) | [Các mục khác](#)

• **Lau chùi**



Khi lau chùi vỏ máy hoặc bề mặt màn hình TFT-LCD, hãy dùng vải mềm và hơi ẩm.



• **Không được xịt nước hoặc chất tẩy trực tiếp lên màn hình.**

- Điều này có thể gây sốc điện hoặc cháy.



• **Hãy dùng chất tẩy được đề nghị với vải mềm.**



• **Nếu chỗ kết nối giữa phích cắm và chân cắm bị bám bụi hoặc bẩn hãy lau chùi đúng cách bằng vải khô.**

- Chỗ kết nối bị bẩn có thể gây sốc điện hoặc cháy.



• **Đảm bảo dây nguồn phải được tháo ra trước khi làm sạch sản phẩm.**

- Trái lại, điều này có thể gây ra sốc điện hoặc cháy.

• **Tháo dây nguồn điện khỏi ổ cắm điện và lau sản phẩm bằng vải khô, mềm.**

- Không dùng các hóa chất như sáp, benzen, cồn, phụ gia sơn, thuốc trừ



sâu, chất làm tươi không khí, dầu nhờn hay thuốc tẩy.



• **Hãy liên hệ một Trung tâm dịch vụ hoặc Trung tâm khách hàng để lau chùi bên trong mỗi năm một lần.**

- Giữ sạch phần bên trong của sản phẩm. Bụi bám bên trong một thời gian dài có thể gây hư hỏng hoặc cháy.

Ký hiệu

Nguồn điện

Cài đặt

Lau chùi

Các mục khác

• **Các mục khác**



• **Không tháo vỏ (hoặc vỏ sau).**

- Điều này có thể gây sốc điện hoặc cháy.
- Mang máy đến chuyên viên bảo trì, khi cần.



• **Trong trường hợp màn hình của bạn hoạt động không bình thường, và đặc biệt là màn hình phát âm thanh hoặc tỏa mùi lạ – hãy lập tức tháo dây cắm điện và liên hệ với một đại lý hoặc dịch vụ được ủy quyền.**

- Điều này có thể gây sốc điện hoặc cháy.



• **Giữ sản phẩm cách xa những nơi bụi bẩn, khói thuốc hay dầu mỡ; không lắp đặt sản phẩm trong các phương tiện di chuyển.**

- Điều này có thể gây sốc điện hoặc cháy.
- Đặc biệt tránh sử dụng màn hình gần nước hoặc ngoài trời, nơi có thể bị ảnh hưởng mưa hoặc tuyết.



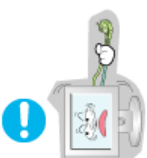
• **Nếu màn hình bị rớt hoặc vỏ màn hình bị hư hại, hãy tắt máy và rút phích cắm điện ra. Sau đó liên hệ với Trung tâm bảo hành.**

- Điều này có thể gây sốc điện hoặc cháy.



• **Hãy tắt màn hình khi ngoài trời có sấm sét, hoặc khi không sử dụng trong thời gian dài.**

- Điều này có thể gây sốc điện hoặc cháy.



• **Không được cố gắng di chuyển màn hình bằng cách kéo dây điện hoặc dây cáp tín hiệu.**

- Điều này có thể gây hư hỏng, sốc điện hoặc cháy vì dây cáp bị hỏng.



• **Không được di chuyển màn hình sang phải hoặc trái bằng cách chỉ kéo dây điện hoặc dây cáp tín hiệu.**

- Điều này có thể gây hư hỏng, sốc điện hoặc cháy vì dây cáp bị hỏng.



• **Không được che phủ lỗ thông hơi trên vỏ màn hình.**

- Việc thông hơi không tốt có thể gây hư hỏng hoặc cháy.



• **Không được đặt bình chứa nước, các sản phẩm hóa học hoặc những vật nhỏ bằng kim loại lên màn hình.**

- Điều này có thể gây sốc điện hoặc cháy.
- Nếu có vật thể lạ rơi vào trong màn hình, rút dây nguồn điện và liên lạc với [Trung tâm Dịch vụ](#).



• **Giữ sản phẩm cách xa khỏi các bình phun hóa chất để bắt lửa hay các chất dễ bắt lửa.**

- Điều này có thể gây sốc điện hoặc cháy.



• **Không bao giờ được gắn bất cứ vật thể bằng kim loại nào vào bên trong màn hình.**

- Điều này có thể gây sốc điện hoặc cháy.



• **Không chèn các vật thể kim loại như các que, dây điện và lưỡi khoan hoặc các vật dễ phát cháy như giấy và diêm quẹt vào lỗ thông hơi, ống tai nghe hay các cổng tín hiệu AV.**

- Điều này có thể gây ra sốc điện. Nếu có một vật thể lạ hoặc nước rơi vào sản phẩm, hãy tắt sản phẩm, rút dây nguồn ra khỏi ổ cắm điện trên tường và liên lạc với [Trung tâm dịch vụ](#).



• **Nếu bạn xem một màn hình cố định trong thời gian dài, hiện tượng hình to ra hoặc mờ đi có thể xuất hiện.**

- Hãy chuyển màn hình sang chế độ tiết kiệm năng lượng hoặc cài đặt screensaver với hình động khi bạn không sử dụng màn hình trong thời gian dài.



• **Hãy cẩn thận khi điều chỉnh giá đỡ của màn hình.**

- Thực hiện quá mạnh tay có thể làm màn hình không vững hoặc ngã dẫn đến thương tích.
- Tay bạn hoặc ngón tay có thể bị kẹt giữa màn hình và chân đế dẫn đến thương tích.

• **Điều chỉnh độ phân giải và tần số ở mức độ thích hợp đối với kiểu máy.**



- Độ phân giải và tần số ở mức độ không đúng có thể gây hại đối với mắt bạn.

17, 19inch - 1280 X 1024



- Khi xoay màn hình, góc quay được hiển thị trên mặt phẳng màn hình.



- Để giảm mỏi mắt, hãy nghỉ ngơi ít nhất năm phút sau mỗi giờ ngồi trước màn hình.



- Không đặt sản phẩm trên bề mặt không ổn định, không phẳng, hoặc ở những nơi dễ bị rung chuyển.

- Việc làm rơi sản phẩm có thể gây hư hỏng hoặc gây thương tích cho người sử dụng. Sử dụng sản phẩm ở nơi hay bị rung chuyển có thể làm giảm tuổi thọ của sản phẩm hoặc có thể gây cháy.



- Khi di chuyển màn hình, hãy tháo vạc ruột dây nguồn. Đảm bảo mọi dây cáp, bao gồm ăng-ten và dây cáp nối với các thiết bị khác, đã được rút ra khỏi màn hình trước khi di chuyển.

- Nếu không rút dây cáp có thể gây hư hỏng cho sợi cáp và dẫn đến cháy hoặc sốc điện.



- Đặt sản phẩm xa tầm với của trẻ em, vì chúng có thể làm hư sản phẩm khi chạm vào nó.

- Khi sản phẩm rơi xuống nó có thể gây thương tật thậm chí tử vong.



- Khi không dùng sản phẩm trong một thời gian dài, hãy rút dây nguồn ra khỏi ổ cắm điện.

- Trái lại, điều này có thể gây tỏa nhiệt từ bụi tích tụ hay chất cách điện xuống cáp, dẫn đến sốc điện hay cháy.



- Không đặt các vật ưa thích của trẻ em (hay bất kỳ vật gì có thể gây chú ý) lên sản phẩm.

- Trẻ em có thể trèo lên sản phẩm để lấy đồ vật đặt trên đó. Sản phẩm có thể rơi, gây thương tật hay thậm chí tử vong.



Tháo bao bì

Phía trước

Phía sau

Vui lòng kiểm tra để chắc chắn rằng những phụ kiện sau đây được kèm theo màn hình của bạn.
Nếu có chi tiết nào bị thiếu, **hãy liên hệ với người bán hàng cho bạn.**
Liên hệ với một đại lý tại địa phương để mua các món tùy chọn.

Tháo bao bì

Kiểu (A)



Màn hình



Phản ãu

Kiểu (B)



Màn hình



Phản ãu

Tài liệu hướng dẫn



Đĩa CD cài đặt phần

Hướng dẫn lắp đặt nhanh

Phiếu bảo hành
(Không nơi nào làm sẵn)

mềm Hướng dẫn Sử dụng, Chương trình điều khiển Màn hình, phần mềm Màu Tự nhiên, phần mềm MagicTune™ và

• Dây cáp

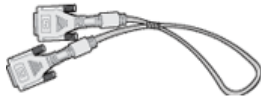


Dây cáp tín hiệu



Dây điện nguồn

• Tùy chọn



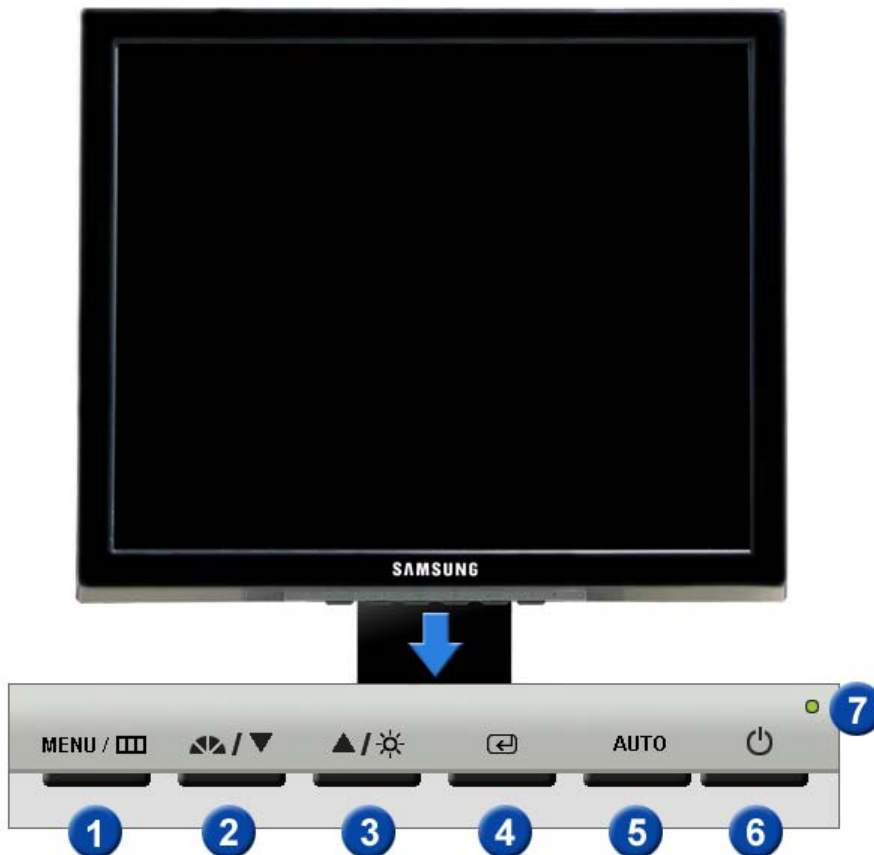
Dây cáp DVI

Thảo bao bì

Phía trước

Phía sau

• Phía trước



- 1 Đèn báo nguồn điện [] Mở trình đơn OSD. Cũng được dùng để thoát khỏi trình đơn OSD hay trở về trình đơn trước.
- 2 Nút MagicBright MagicBright là một chức năng mới, tạo môi trường thường ngoạn

[]

tối ưu thể theo nội dung hình ảnh bạn đang xem. Hiện đang có sẵn sáu chế độ khác nhau. Mỗi chế độ có giá trị số độ sáng riêng được cấu hình sẵn. Bạn có thể dễ dàng chọn một trong sáu cách thiết lập khi chỉ cần nhấn nút điều khiển MagicBright™.

1) Custom

Mặc dù các giá trị đã được các kỹ sư chọn lựa cẩn thận, nhưng các giá trị được cấu hình trước này có thể không làm bạn thoải mái do không hợp thị hiếu của bạn.

Nếu vậy, hãy chỉnh Độ sáng và Độ tương phản bằng việc sử dụng trình đơn OSD.

2) Text : Độ sáng bình thường

Cho các tài liệu hay các công việc có văn bản có khối lượng lớn.

3) Internet : Độ sáng trung bình

Để làm việc với một tổ hợp hình ảnh như văn bản và đồ họa

4) Game

Để xem hình động như trong một Trò chơi.

5) Sport

Để xem các hình ảnh chuyển động như trong một môn Thể thao chẳng hạn.

6) Movie : Độ sáng Cao

Để xem hình ảnh động như DVD hoặc CD Video.

Khi OSD không hiển thị trên màn hình, nhấn nút để điều chỉnh độ sáng.

Các nút này cho phép bạn đánh dấu và điều chỉnh các mục trong trình đơn.

3 Nút Độ sáng

[]

2,3 Các nút điều chỉnh

[/]

4 Nút Enter (Nhập)

[] /

Nút Source (Nút Nguồn)

Dùng để chọn trình đơn OSD (THOÁT).

/

Khi bạn ấn nút 'Source', màn hình sẽ chọn tín hiệu Video trong khi đó OSD tắt. (Khi ấn nút Source để chuyển đổi chế độ đầu vào, một thông điệp sẽ hiển thị giữa màn hình để thông báo về chế độ hiện hành -- tín hiệu vào ở dạng kỹ thuật số (digital) hoặc dạng tương tự (analog).) Lưu ý: Nếu chọn chế độ Digital, bạn phải kết nối màn hình với card đồ họa bằng cách dùng cáp DVI qua cổng digital.

5 Nút Auto (Tự động)

Dùng nút này truy cập trực tiếp chế độ điều chỉnh tự động.

6 Nút nguồn điện

Dùng nút này để bật và tắt màn hình.

7 Đèn báo nguồn điện

Đèn này tỏa sáng màu xanh trong chế độ hoạt động bình thường, và nhấp nháy màu xanh khi màn hình lưu các điều chỉnh của bạn.



Xem phần mô tả về [PowerSaver](#) trong sổ tay hướng dẫn để biết thêm thông tin về các chức năng tiết kiệm điện. Để bảo tồn năng lượng, hãy TẮT màn hình khi không cần thiết, hay khi không sử dụng trong thời gian dài.

Tháo bao bì

Phía trước

Phía sau



Phía sau



(Hình dạng phía sau của màn hình có thể biến đổi tùy theo mẫu mã sản phẩm.)

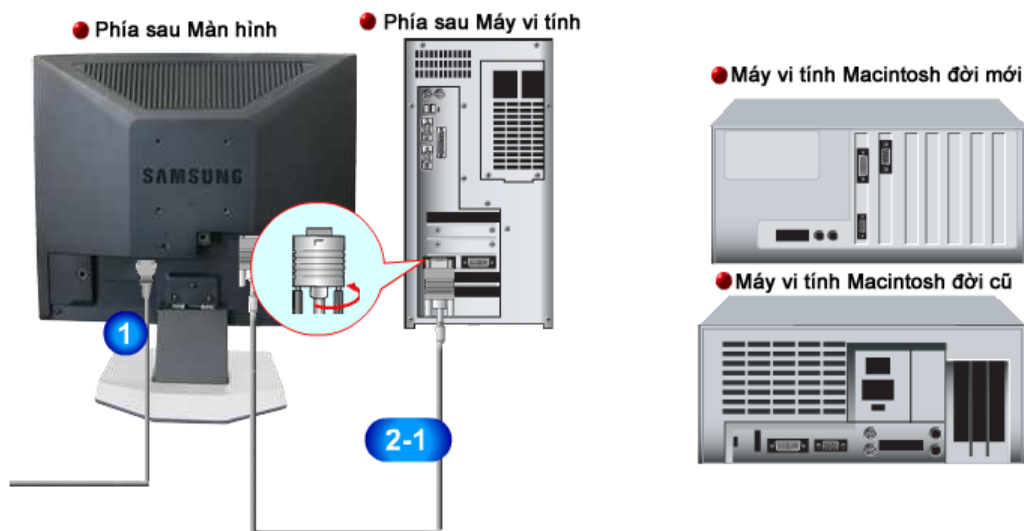
- 1 Cổng nguồn điện** Gắn bộ biến điện một chiều cho màn hình của bạn vào cổng điện nguồn ở mặt sau màn hình. Cắm dây nguồn của màn hình vào ổ cắm điện gần nhất.
- 2 Cổng DVI** Gắn dây cáp DVI vào cổng DVI ở mặt sau màn hình của bạn.
- 3 Cổng D-Sub 15-pin** Gắn dây cáp tín hiệu vào chỗ nối D-Sub 15 chân ở mặt sau màn hình của bạn.





Xin xem phần [Nối kết màn hình của bạn](#) để biết thêm thông tin về cách gắn các dây cáp.



Nối màn hình của bạn | Lắp đặt thiết bị tương thích với tiêu chuẩn VESA | Cài đặt chương trình điều khiển màn hình (Tự động) | Cài đặt chương trình điều khiển màn hình (Chỉnh bằng tay) | Natural Color



1. Gắn dây nguồn của màn hình vào cổng nguồn điện ở phía sau màn hình. Cắm dây nguồn của màn hình vào ổ cắm điện gần nhất.
- 2-1. Dùng bộ nối D-Sub (Analog) trên thẻ video.
Gắn dây cáp tín hiệu vào chỗ nối D-Sub 15 chân ở mặt sau màn hình của bạn.

- 2-2. Dùng bộ nối DVI (Digital) trên thẻ video.
Gắn dây cáp DVI vào cổng DVI ở mặt sau màn hình của bạn.

- 2-3. Kết nối với một máy tính Macintosh.
Nối màn hình với một máy tính Macintosh bằng dây cáp nối D-Sub.
- 2-4. Trường hợp máy tính Macintosh đời cũ, bạn cần một bộ biến điện Mac đặc biệt để kết nối màn hình.
3. Hãy bật máy tính và màn hình lên. Nếu màn hình của bạn hiện lên một bức ảnh, việc cài đặt đã hoàn tất.

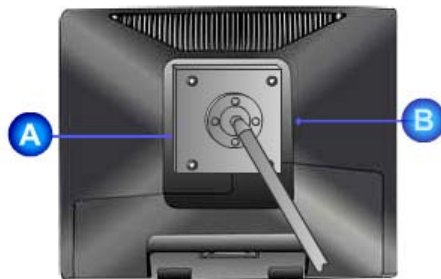
• Lắp đặt Màn hình



Màn hình và Phần đáy ([Để biết thêm thông tin](#))

• Lắp ráp giá đỡ

Màn hình này chấp nhận một tấm đệm treo tương thích chuẩn VESA với kích cỡ 75mm x 75mm.



A. Màn hình

B. Tấm đệm treo tường

1. Tắt màn hình của bạn và rút dây nguồn ra.
2. Đặt màn hình LCD nằm úp xuống một mặt phẳng với một tấm đệm lót dưới để bảo vệ màn hình.
3. Gỡ 2 con ốc và mở giá đỡ ra khỏi màn hình LCD.
4. Cân chỉnh bề mặt giá với các lỗ ở mặt sau, và gắn chặt nó vào tường bằng 4 con ốc cùng với giá đỡ.

Nội màn hình của bạn |

Lắp đặt thiết bị tương thích với tiêu chuẩn VESA |

Cài đặt chương trình điều khiển màn hình (Tự động) |

Cài đặt chương trình điều khiển màn hình (Chỉnh bằng tay) |

Natural Color |

Caoi ñiết trình ñieàu khiểån maøn hình



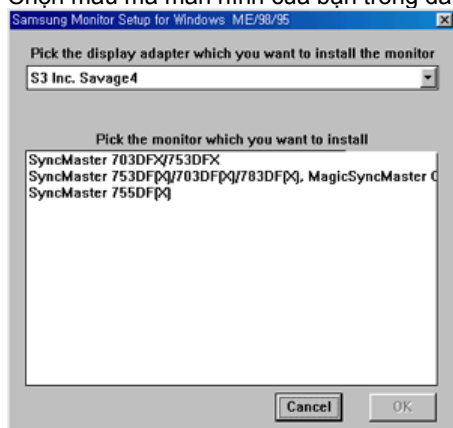
Khi được nhắc bằng hệ điều hành của chương trình điều khiển màn hình, hãy đặt CD-ROM đi kèm với màn hình này vào máy. Việc cài đặt chương trình điều khiển có hơi khác một chút tùy theo từng dạng của hệ điều hành. Thực hiện các hướng dẫn thích hợp để có sự tương thích với hệ điều hành của bạn.

Hãy chuẩn bị một đĩa trống và tải về tập tin của chương trình điều khiển ở trang web trên Internet được trình bày dưới đây:

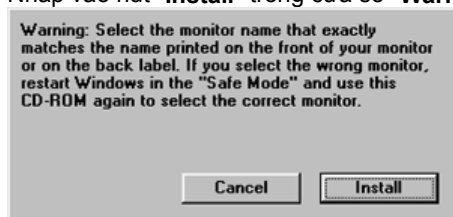
- Trang web trên Internet : <http://www.samsung.com/> (Worldwide)
<http://www.samsung.com/monitor> (U.S.A)
<http://www.sec.co.kr/monitor> (Korea)
<http://www.samsungmonitor.com.cn/> (China)

Windows ME

1. Đặt đĩa CD vào ổ đĩa CD-ROM.
2. Nhấp chuột vào **"Windows ME Driver"**.
3. Chọn mẫu mã màn hình của bạn trong danh sách, rồi nhấp vào nút **"OK"**



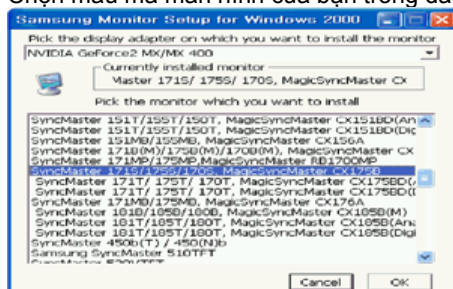
4. Nhấp vào nút **"Install"** trong cửa sổ **"Warning"**.



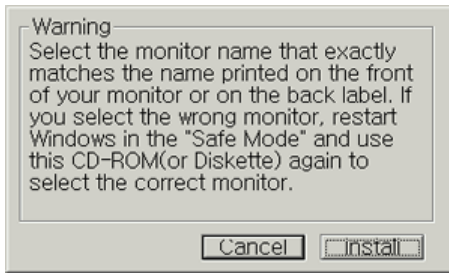
5. Việc cài đặt chương trình điều khiển màn hình đã hoàn tất.

Windows XP/2000

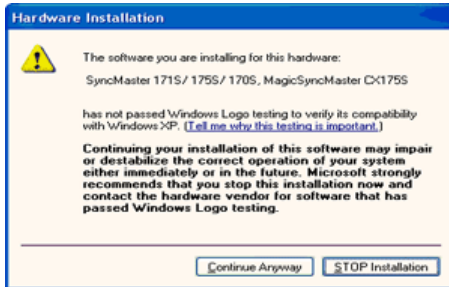
1. Bỏ đĩa CD vào ổ đĩa CD-ROM.
2. Nhấp chuột vào **"Windows XP/2000 Driver"**.
3. Chọn mẫu mã màn hình của bạn trong danh sách, rồi nhấp vào nút **"OK"**



4. Nhấp vào nút **"Install"** trong cửa sổ **"Warning"**.



5. Nếu thấy cửa sổ **"Message"** dưới đây, hãy nhấp nút **"Continue Anyway"** Sau đó nhấp vào nút **"OK"**.



Trình điều khiển màn hình này đang được cấp phép mang MS logo, nên việc cài đặt này không làm hỏng hệ thống của bạn. Trình điều khiển đã được cấp phép sẽ được gửi lên trang chủ của SAMSUNG Monitor tại

<http://www.samsung.com/>.

6. Việc cài đặt chương trình điều khiển màn hình đã hoàn tất.

Nội màn hình của bạn

Lắp đặt thiết bị tương thích với tiêu chuẩn VESA

Cài đặt chương trình điều khiển màn hình (Tự động)

Cài đặt chương trình điều khiển màn hình (Chỉnh bằng tay)

Natural Color

Caoi ñiết trình ñieàu khiểån màn hình

Windows XP | Windows 2000 | Windows ME | Windows NT | Linux



Khi được nhắc bằng hệ điều hành của chương trình điều khiển màn hình, hãy đặt CD-ROM đi kèm với màn hình này vào máy. Việc cài đặt chương trình điều khiển có hơi khác một chút tùy theo từng dạng của hệ điều hành. Thực hiện các hướng dẫn thích hợp để có sự tương thích với hệ điều hành của bạn.

Hãy chuẩn bị một đĩa trống và tải về tập tin của chương trình điều khiển ở trang web trên Internet được trình bày dưới đây:

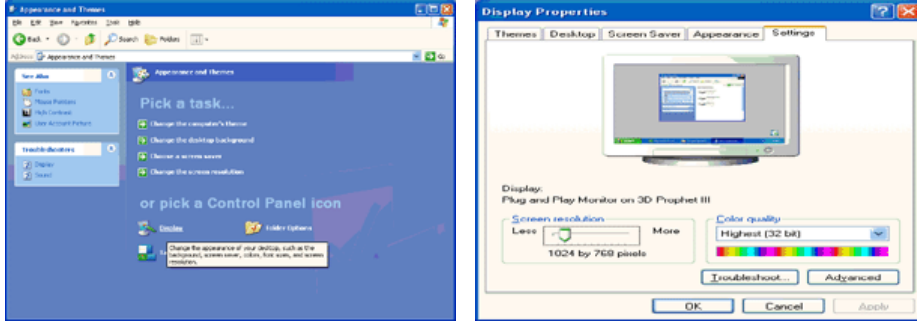
- Trang web trên Internet : <http://www.samsung.com/> (Worldwide)
<http://www.samsung.com/monitor> (U.S.A)
<http://www.sec.co.kr/monitor> (Korea)
<http://www.samsungmonitor.com.cn/> (China)

Microsoft® Windows® XP Operating System

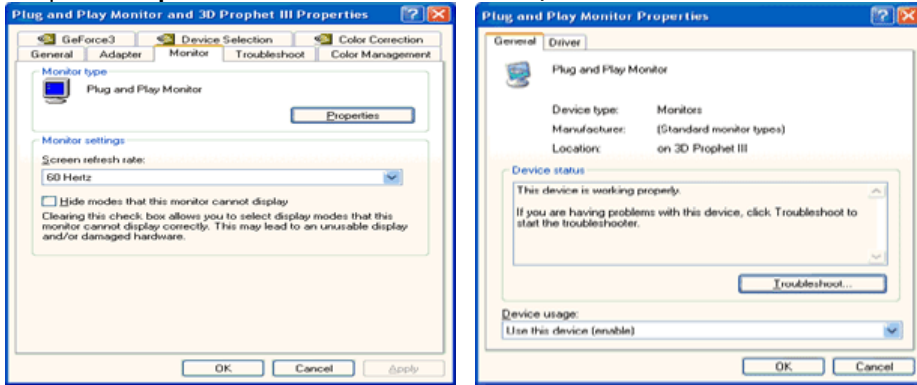
1. Bỏ đĩa CD vào ổ đĩa CD-ROM.
2. Nhấp **"Start"** → **"Control Panel"** rồi nhấp chọn biểu tượng **"Appearance and Themes"**.



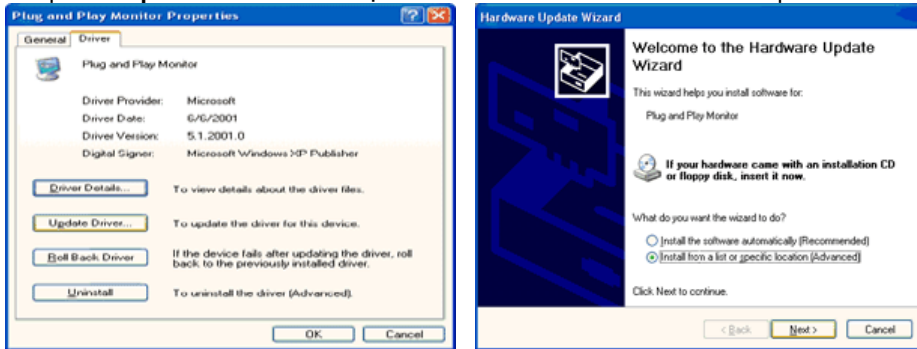
3. Nhấp chọn biểu tượng "Display" và chọn thanh "Settings", rồi chọn tiếp mục "Advanced..".



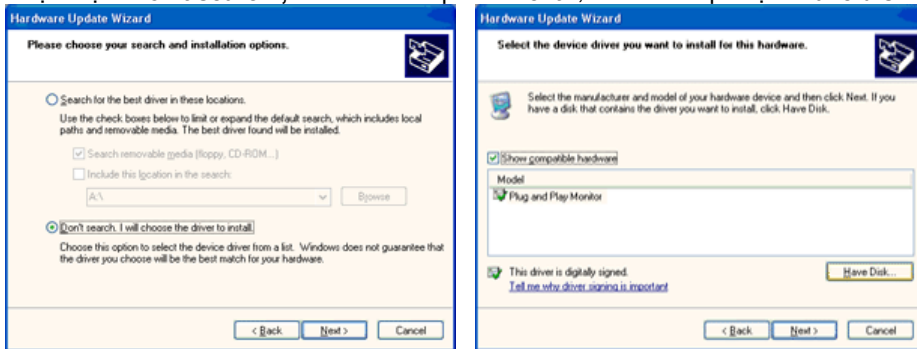
4. Nhấp nút "Properties" trên thanh "Monitor" và chọn thanh "Driver".



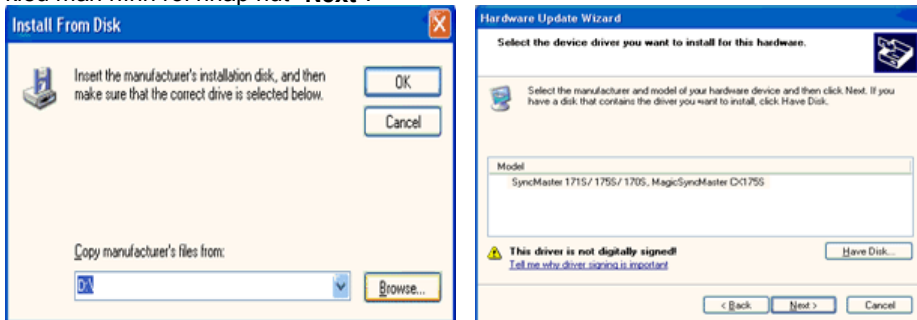
5. Nhấp vào "Update Driver.." và chọn "Install from a list or.." sau đó nhấp vào nút "Next".



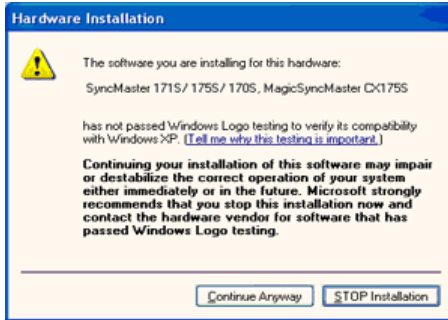
6. Chọn mục "Don't search, I will.." rồi nhấp nút "Next", sau đó nhấp chọn "Have disk".



7. Nhấp nút "Browse", rồi chọn A:(D:\Driver), chọn kiểu màn hình của bạn trong danh sách kiểu màn hình rồi nhấp nút "Next".

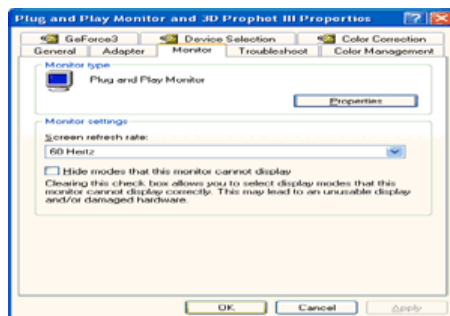
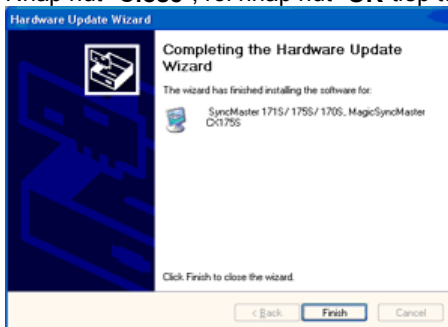


8. Nếu thấy cửa sổ **"Message"** dưới đây, hãy nhấp nút **"Continue Anyway"**. Sau đó nhấp vào nút **"OK"**.



Trình điều khiển màn hình này được cấp phép mang logo MS, nên việc cài đặt này không làm hỏng hệ thống của bạn. Trình điều khiển đã được cấp phép sẽ được gửi lên trang chủ của SAMSUNG Monitor tại <http://www.samsung.com/>.

9. Nhấp nút **"Close"**, rồi nhấp nút **"OK"** tiếp tục vài lần.



10. Việc cài đặt chương trình điều khiển màn hình đã hoàn tất.

● Hệ điều hành Microsoft® Windows® 2000



Khi thấy thông báo **"Digital Signature Not Found"** trên màn hình, hãy thực hiện theo các bước sau:

1. Chọn nút **"OK"** trong cửa sổ **"Insert disk"**.
2. Nhấp nút **"Browse"** trong cửa sổ **"File Needed"**.
3. Chọn A:(hoặc D:\Driver), rồi nhấp nút **"Open"** và nút **"OK"**.



Cách cài đặt

1. Nhấp **"Start"**, **"Setting"**, **"Control Panel"**.
2. Nhấp đúp vào biểu tượng **"Display"**.
3. Chọn thanh **"Settings"** rồi nhấp mục **"Advanced.."**.
4. Chọn **"Monitor"**.
 Trường hợp 1: Nếu nút **"Properties"** không hoạt động (bị mờ đi), màn hình của bạn đã được cài đặt đúng. Hãy dừng việc cài đặt.
 Trường hợp 2: Nếu nút **"Properties"** hoạt động, nhấp nút **"Properties"**, sau đó tiếp tục thực hiện theo những bước kế tiếp.
5. Nhấp **"Driver"** rồi nhấp nút **"Update Driver.."**, sau đó nhấp nút **"Next"**.
6. Chọn mục **"Display a list of the known drivers for this device so that I can choose a specific driver"** rồi nhấp nút **"Next"**, sau đó nhấp **"Have disk"**.
7. Nhấp nút **"Browse"** rồi chọn A:(D:\Driver).

- Nhấp nút **"Open"** , sau đó nhấp nút **"OK"**.
- Chọn kiểu màn hình của bạn và nhấp nút **"Next"** , rồi tiếp tục nhấp nút **"Next"** lần nữa.
- Sau đó nhấp nút **"Finish"** rồi nút **"Close"**.

Nếu thấy cửa sổ thông báo **"Digital Signature Not Found"** , hãy nhấp nút **"Yes"** . Sau đó nhấp nút **"Finish"** , rồi nút **"Close"** .

● Hệ điều hành Microsoft® Windows® Millennium

- Nhấp **"Start"** , **"Setting"** , **"Control Panel"**.
- Nhấp đúp vào biểu tượng **"Display"**.
- Chọn thanh **"Settings"** và nhấp nút **"Advanced Properties"**.
- Chọn thanh **"Monitor"**.
- Nhấp nút **"Change"** trong vùng **"Monitor Type"**.
- Chọn mục **"Specify the location of the driver"**.
- Chọn mục **"Display a list of all the driver in a specific location.."**, rồi nhấp nút **"Next"**.
- Nhấp nút **"Have disk"**
- Chọn A:\(D:\Driver), sau đó nhấp nút **"OK"**.
- Chọn mục **"Show all devices"**, chọn kiểu màn hình tương ứng với màn hình bạn đang kết nối với máy tính rồi nhấp nút **"OK"**, **"Next"**, **"Next"** và nút **"FINISH"**.
- Tiếp tục nhấp chọn nút **"Close"** và nút **"OK"** cho đến khi bạn đóng được hộp thoại Display Properties.
(Bạn có thể gặp một số màn hình thông điệp cảnh báo hoặc màn hình khác, khi đó hãy chọn tùy chọn thích hợp với màn hình của mình.)

● Hệ điều hành Microsoft® Windows® NT

- Nhấp **Start, Settings, Control Panel**, sau đó nhấp đúp vào biểu tượng **Display**.
 - Trong cửa sổ **Display Registration Information**, nhấp thanh Settings sau đó nhấp chọn **All Display Modes**.
 - Chọn một chế độ mà bạn muốn sử dụng (**Resolution** (độ phân giải), **Number of Colors** (Số lượng màu), và **Vertical frequency** (tần số quét dọc)), sau đó nhấp nút **OK**.
 - Nhấp nút Apply nếu bạn thấy màn hình hoạt động bình thường sau khi nhấp nút **Test**. Nếu màn hình không hoạt động bình thường, hãy đổi sang một chế độ khác (một chế độ có độ phân giải, số lượng màu hoặc tần số quét dọc thấp hơn).
- Lưu ý:** Nếu không có Chế độ (Mode) nào hiển thị trong cửa sổ **"All Display Modes"**, hãy tham khảo mục **Chế độ đặt giờ cài sẵn** trong cuốn Hướng dẫn sử dụng để chọn một cấp độ cho độ phân giải (resolution) và tần số quét dọc (vertical frequency).

● Hệ điều hành Linux Operating System

Muốn kích hoạt X-Window, bạn cần tạo tập tin X86Config, đây là một kiểu tập tin thiết lập cấu hình hệ thống.

- Nhấn Enter ở màn hình đầu tiên và màn hình thứ hai sau khi kích hoạt tập tin X86Config.
- Màn hình thứ ba dùng để cài đặt con chuột.
- Cài đặt chuột cho máy tính.
- Màn hình kế tiếp dùng để chọn bàn phím.
- Cài đặt bàn phím cho máy tính.
- Màn hình tiếp theo dùng để cài đặt màn hình.
- Đầu tiên, thiết lập tần số quét ngang cho màn hình. (Bạn có thể nhập trực tiếp giá trị tần số).
- Thiết lập tần số quét dọc cho màn hình. (Bạn có thể nhập trực tiếp giá trị tần số).
- Nhập tên kiểu màn hình của bạn. Thông tin này sẽ không ảnh hưởng đến hoạt động thực của X-Window.
- Bạn đã hoàn thành việc thiết lập màn hình.
Hãy kích hoạt X-Window sau khi cài đặt các thiết bị phần cứng cần thiết khác.

Nội màn hình của bạn | Lắp đặt thiết bị tương thích với tiêu chuẩn VESA | Cài đặt chương trình điều khiển màn hình (Tự động) | Cài đặt chương trình điều khiển màn hình (Chỉnh bằng tay) | Natural Color

● Natural Color

● Phần mềm Natural Color



Một trong các vấn đề gần đây trong sử dụng vi tính là màu sắc của những hình ảnh được in ra từ máy in hoặc là những hình ảnh khác được quét bằng một máy quét hay máy thu hình kỹ thuật số trông không giống như hình ảnh hiển thị trên màn hình. Phần mềm Natural Color là một giải pháp hiệu quả cho vấn đề này. Đây là một hệ thống phối màu được phát triển bởi Samsung Electronics khi hợp tác với Korea Electronics & Telecommunications Research Institute (ETRI). Hệ thống này chỉ sử dụng được ở các màn hình Samsung và làm cho màu sắc của hình ảnh trên màn hình tương đương với hình ảnh in hoặc quét. Để biết thêm thông tin, xin tham khảo Help (F1) trong chương trình phần mềm.

Cách cài đặt phần mềm Natural Color

Bỏ đĩa CD đi kèm với màn hình Samsung vào trong ổ đĩa CD-ROM. Sau đó, màn hình đầu tiên của việc cài đặt chương trình sẽ được kích hoạt. Nhấp chuột vào Natural Color trên màn hình đầu tiên để cài đặt phần mềm Natural Color. Muốn cài đặt chương trình bằng tay, hãy bỏ đĩa CD đi kèm với màn hình Samsung vào ổ đĩa CD-ROM, nhấp vào nút [Start] của Windows rồi chọn [Execute].

Vào D:\color\eng\setup.exe rồi nhấn phím <Enter>.

(Nếu ổ đĩa CD không phải là D:\, hãy nhập tên ổ đĩa thích hợp.)

Cách xóa phần mềm Natural Color

Chọn [Setting]/[Control Panel] trên trình đơn [Start] rồi nhấp hai lần vào [Add/Delete a program]. Chọn Natural Color trong danh sách rồi nhấp vào nút [Add/Delete].



Các nút kiểm tra của người sử dụng

Các chức năng Điều chỉnh Trực tiếp

Các chức năng OSD | MagicTune™ MagicTune™



1. Mở trình đơn OSD. Cũng được dùng để thoát khỏi trình đơn OSD hay trở về trình đơn trước.
2. Các mục điều chỉnh trong trình đơn.
3. Kích hoạt một mục menu được chọn.
4. Dùng nút này truy cập trực tiếp chế độ điều chỉnh tự động.

Các nút kiểm tra của người sử dụng

Các chức năng Điều chỉnh Trực tiếp

Các chức năng OSD | MagicTune™ MagicTune™

➔ AUTO



Trình đơn	Mô tả
<p>AUTO</p>	<p>Khi nhấn nút 'AUTO', màn hình Tự Điều chỉnh xuất hiện như được thấy trong màn hình động ở trung tâm. (Chỉ có trong chế độ Analog)</p> <p>Để cho chức năng điều chỉnh tự động chính xác hơn, hãy kích hoạt chức năng 'AUTO' trong khi 'AUTO PATTERN' đang hoạt động.</p> <ul style="list-style-type: none"> • Nếu Bộ Chỉnh Tự động không hoạt động đúng, hãy nhấn nút Auto (Tự động) lần nữa để điều chỉnh hình ảnh chính xác hơn. • Nếu bạn thay đổi độ phân giải trên bảng điều khiển, chức năng Tự động sẽ được thực hiện tự động.

➔ Khóa & Mở khóa OSD



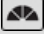
Trình đơn	Mô tả

Khóa & Mở khóa OSD

Sau khi nhấn nút "MENU" quá 5 giây, chức năng OSD sẽ bị khóa (mở khóa).

➔ **MagicBright™**



Trình đơn	Mô tả
 MagicBright™	Sau đó nhấn nút MagicBright™ lần nữa để xem qua các chế độ tạo cấu hình có sẵn - bốn chế độ khác nhau (Custom/Text/Internet/Game/Sport/Movie)

➔ **Brightness**



Trình đơn	Mô tả
-----------	-------



Brightness

Điều chỉnh Độ tương phản.

Source



Trình đơn	Mô tả
Source	Chọn tín hiệu hình (video) khi màn hình OSD tắt.

Các nút kiểm tra của người sử dụng

Các chức năng Điều chỉnh Trực tiếp

Các chức năng OSD

MagicTune™

Picture	Brightness	Contrast			
Color	MagicColor	Color Tone	Color Control	Gamma	
Image	Coarse	Fine	Sharpness	H-Position	V-Position
OSD	Language	H-Position	V-Position	Transparency	Display Time
Setup	Auto Source	Image Reset	Color Reset		
Information					

Picture
















Trình đơn	Mô tả	Chơi/Ngừng
Brightness	Điều chỉnh Độ tương phản.	
Contrast	Điều chỉnh Độ Độ sáng phần. (Không có hiệu lực trong chế độ Full và Intelligent của MagicColor.)	



➔ Color








Trình đơn	Mô tả	Chơi/Ngừng

	<p>MagicColor là một công nghệ mới mà Samsung đã phát triển để cải tiến hình ảnh kỹ thuật số và để màu sắc hiển thị rõ nét và tự nhiên hơn mà không làm ảnh hưởng đến chất lượng hình ảnh.</p> <p>1) Off - Trở về chế độ gốc.</p> <p>2) Demo - Màn hình trước khi áp dụng chế độ MagicColor xuất hiện phía bên phải và màn hình sau khi áp dụng chế độ MagicColor xuất hiện phía bên trái.</p> <p>3) Full - Không chỉ hiển thị màu sắc tự nhiên sinh động mà còn hiển thị màu da tự nhiên trung thực hơn với độ sắc nét.</p> <p>4) Intelligent - Hiển thị màu sắc tự nhiên sinh động với độ sắc nét.</p> <p>5) MagicZone - MagicZone đảm bảo hiển thị các hình chụp và hình động đa phương tiện rõ và sắc nét bằng cách tăng cường độ sáng, độ sắc nét, độ bão hòa, độ bóng màu của một vùng nhất định trên màn hình. Đặc biệt, chế độ MagicZone thích hợp khi dùng với các hình chuyển động.</p> <p>Hue : Chức năng này nhằm điều chỉnh độ bóng màu của MagicZone.</p> <p>Saturation : Chức năng này nhằm điều chỉnh độ bão hòa màu của MagicZone.</p> <p>Brightness : Chức năng này nhằm điều chỉnh độ sáng của MagicZone.</p> <p>Sharpness : Chức năng này để điều chỉnh độ nét của MagicZone.</p> <p>H-Position : Chức năng này để di chuyển MagicZone theo chiều ngang.</p> <p>V-Position : Chức năng này để di chuyển MagicZone theo chiều dọc.</p> <p>H-Size : Chức năng này để điều chỉnh kích thước MagicZone theo chiều ngang.</p> <p>V-Size : Chức năng này để điều chỉnh kích thước MagicZone theo chiều dọc.</p>	         
<p>Color Tone</p>	<p>Có thể thay đổi tông màu sắc và chọn một trong bốn chế độ – Dịu, Thông thường, Âm và Tùy chỉnh. (Không có hiệu lực trong chế độ Full và Intelligent của MagicColor.)</p>	
<p>Color Control</p>	<p>Theo các bước sau để điều chỉnh các giá trị tông màu R (đỏ), G (xanh lá cây), B (xanh da trời) riêng biệt. (Không có hiệu lực trong chế độ Full và Intelligent của MagicColor.)</p>	
<p>Gamma</p>	<p>Chọn một trong ba gam màu cấu hình cài sẵn.</p> <ul style="list-style-type: none"> • Mode 1 : Hiển thị chế độ Gamma bình thường • Mode 2 : Hiển thị chế độ Gamma cao hơn (Sáng hơn) • Mode 3 : Hiển thị chế độ Gamma thấp hơn (tối hơn) 	



➔ Image 



Trình đơn	Mô tả	Chơi/Ngừng
Coarse	Loại bỏ nhiễu chằng hạn như các đường sọc dọc. Điều chỉnh thô có thể làm di chuyển vùng hình ảnh của màn hình. Bạn có thể định vị lại về tâm bằng menu Điều chỉnh Ngang. (Chỉ có trong chế độ Analog)	
Fine	Loại bỏ nhiễu chằng hạn như các đường sọc ngang. Nếu nhiễu vẫn còn ngay cả sau khi Tinh chỉnh, hãy chỉnh lại sau khi điều chỉnh tần số (tốc độ đồng hồ). (Chỉ có trong chế độ Analog)	
Sharpness	Thực hiện theo các bước sau để thay đổi độ rõ của hình ảnh (Không có hiệu lực trong chế độ Full và Intelligent của MagicColor.)	
H-Position	Hãy thực hiện theo những hướng dẫn này để thay đổi vị trí ngang của toàn bộ màn hình hiển thị. (Chỉ có trong chế độ Analog)	
V-Position	Hãy thực hiện theo những hướng dẫn này để thay đổi vị trí dọc của toàn bộ màn hình hiển thị. (Chỉ có trong chế độ Analog)	



➔ OSD 



Trình đơn	Mô tả	Chơi/Ngừng
Language	<p>Bạn có thể chọn một trong số tám ngôn ngữ.</p> <ul style="list-style-type: none"> English, Français, Español, Deutsch, Italiano, Português, Svenska, Русский <p>Lưu ý: Ngôn ngữ được chọn chỉ ảnh hưởng đến ngôn ngữ của màn hình OSD. Nó không ảnh hưởng đến bất cứ phần mềm nào chạy trên máy tính.</p>	
H-Position	Bạn có thể thay đổi vị trí ngang của nơi xuất hiện mục lục OSD trên màn hình.	
V-Position	Bạn có thể thay đổi vị trí dọc của nơi xuất hiện trình đơn OSD trên màn hình.	
Transparency	Thay đổi độ trong suốt của hình nền OSD.	
Display Time	Trình đơn sẽ tự động tắt nếu không thực hiện điều chỉnh nào trong một khoảng thời gian nhất định. Bạn có thể cài đặt khoảng thời gian chờ của trình đơn trước khi tự động tắt.	





Trình đơn	Mô tả	Chơi/Ngừng
Auto Source	Chọn Auto Source để cho màn hình tự động chọn nguồn tín hiệu.	
Image Reset	Các thông số hình ảnh được thay bằng các giá trị mặc định khi sản xuất.	
Color Reset	Các thông số Màu sắc được thay bằng các giá trị mặc định khi sản xuất.	



Information



Trình đơn	Mô tả
Information	Hiển thị nguồn video, chế độ hiển thị trên màn hình OSD.

MagicTune™ Trợ giúp

[Khái quát](#) | [Cài đặt](#) | [Chế độ OSD](#) | [Cân chỉnh Màu](#) | [Bỏ cài đặt](#) | [Giải quyết sự cố](#)

Khái quát

MagicTune™ là gì

Monitor performance can vary due to the graphics card, Hi u suất màn hình có thể thay đổi tùy theo thẻ đồ họa, máy tính chủ, các điều kiện về ánh sáng và các yếu tố khác về môi trường. Để có hình ảnh tốt nhất trên màn hình bạn nên điều chỉnh nó theo một hướng cài đặt thống nhất. Điều đáng tiếc là các điều chỉnh hình ảnh bằng tay thường gây khó khăn. Sự điều chỉnh thích nghi (tuning) đòi hỏi có một chương trình dễ sử dụng, được tiến hành theo từng bước một để đạt được hình ảnh tổng quát có chất lượng tốt nhất.

Trong hầu hết trường hợp, ngay cả các điều chỉnh đơn giản về độ sáng hay độ tương phản, đều cần sự điều hành các trình đơn (menu) đa cấp, hiển thị trên màn hình (OSD), điều này không thể hiểu dễ dàng được. Hơn nữa, không có sự phản hồi để trợ giúp điều chỉnh màn hình một cách chuẩn xác. MagicTune™ là một phần mềm hướng dẫn bạn trong quá trình điều chỉnh với các hướng dẫn dễ hiểu và các mô hình nền được thiết kế cho từng loại màn hình. Có thể lưu lại các thông số về màn hình cho một người sử dụng nhằm tạo sự dễ dàng trong việc chọn các đặc tính hiển thị trong một môi trường nhiều người sử dụng, hay dành cho một người sử dụng nhưng có nhiều sự cài đặt đa dạng dựa trên dung lượng và nguồn sáng chung quanh.



Chòuic naêng Cô baùn

MagicTune™ là một phần mềm cho phép điều chỉnh màn hình và chỉnh màu bằng việc sử dụng giao thức [Display Data Channel Command Interface \(DDC/CI\)](#). Tất cả các sự điều chỉnh màn hình được thực hiện thông qua phần mềm giúp loại trừ nhu cầu sử dụng hiển thị trên màn hình (OSD). MagicTune hỗ trợ Windows 98SE, Me, 2000, XP Home và XP Professional.

MagicTune cho phép điều chỉnh nhanh chóng chính xác màn hình với khả năng dễ dàng lưu và sử dụng các cấu hình màn hình sao cho phù hợp nhất với bạn.



Chế độ OSD

Chế độ OSD cho phép dễ dàng điều chỉnh các cài đặt màn hình mà không cần thực hiện các bước đã định nghĩa trước. Bạn có thể truy cập mục trình đơn mong muốn để cài đặt dễ dàng.

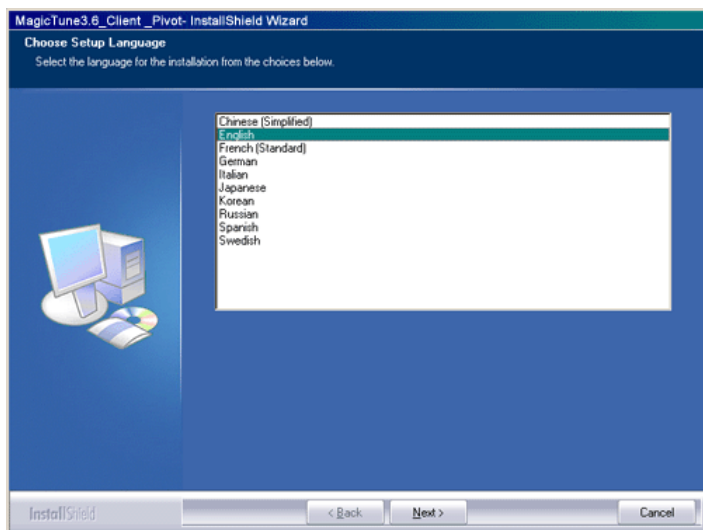
Các đặc tính kỹ thuật có thể được thay đổi mà không cần thông báo.
MagicTune là nhãn hiệu của SAMSUNG ELECTRONICS CO., Inc.
Windows là nhãn hiệu đã đăng ký của Microsoft Corp.
Các nhãn hiệu khác là tài sản của các chủ sở hữu tương ứng.

MagicTune™ Trợ giúp

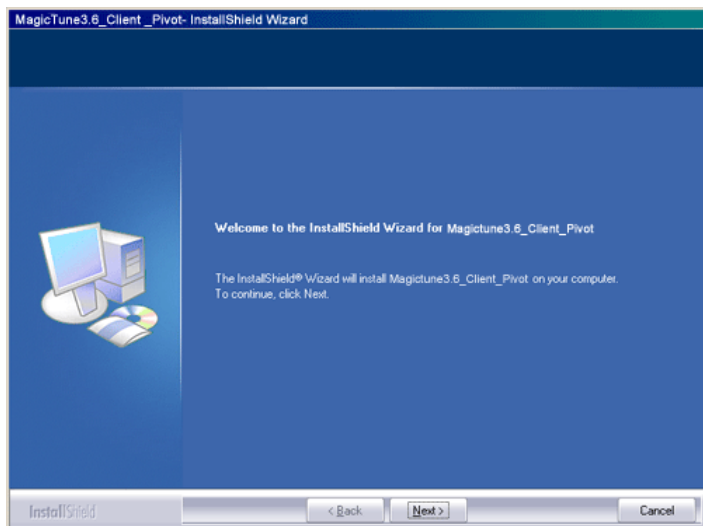
Khái quát | **Cài đặt** | Chế độ OSD | Cân chỉnh Màu | Bỏ cài đặt | Giải quyết sự cố

Cài đặt

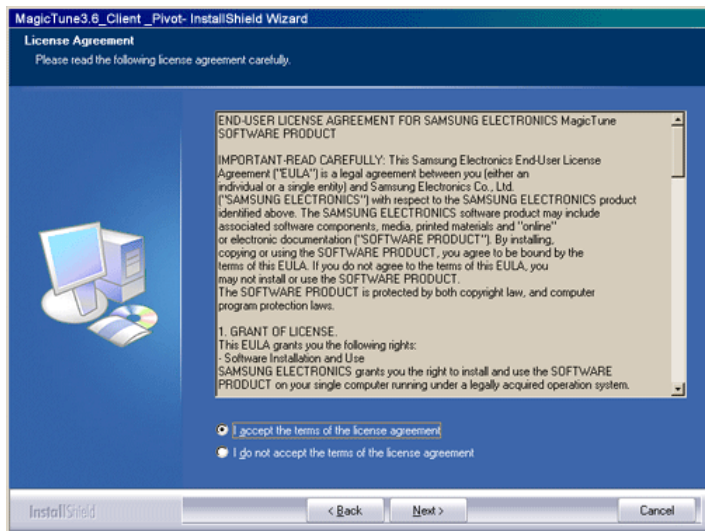
1. ư đĩa CD cài đặt vào ổ đĩa CD-ROM
2. Nhấp vào tập tin cài đặt MagicTune.
3. Chọn ngôn ngữ cài đặt, nhấp [Next] (Tiếp).



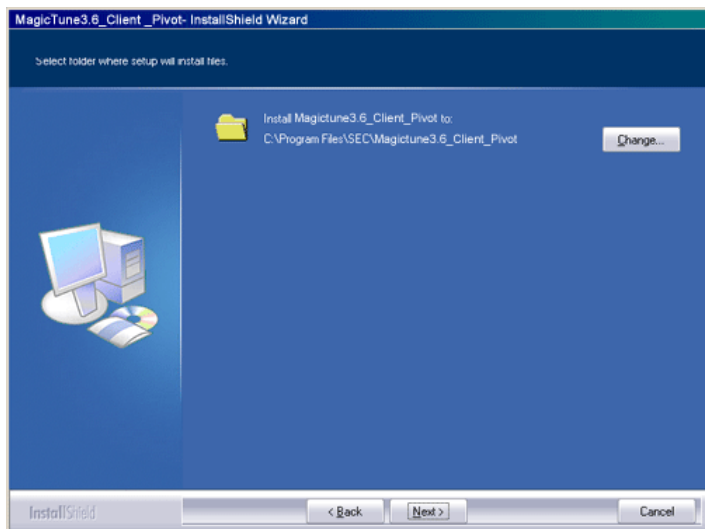
4. Khi cửa sổ Hướng dẫn cài đặt xuất hiện, nhấp "Next" (Tiếp).



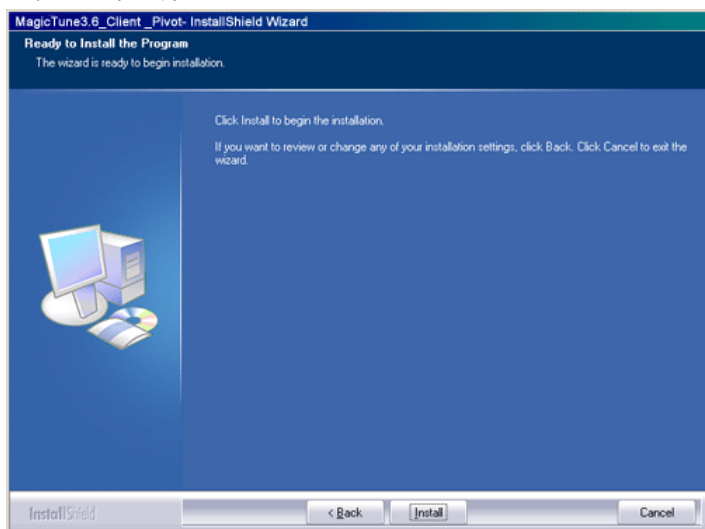
5. Chọn "Tôi đồng ý với các điều khoản trong thỏa thuận bản quyền" để chấp nhận các điều khoản sử dụng.



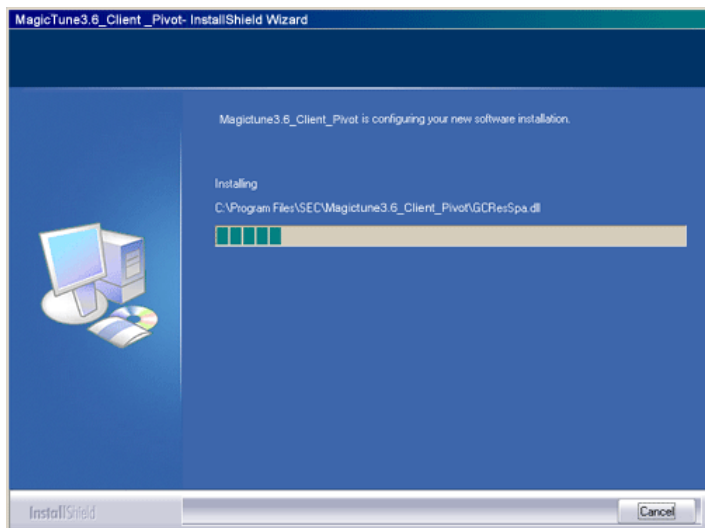
6. Chọn một thư mục để cài đặt chương trình MagicTune.



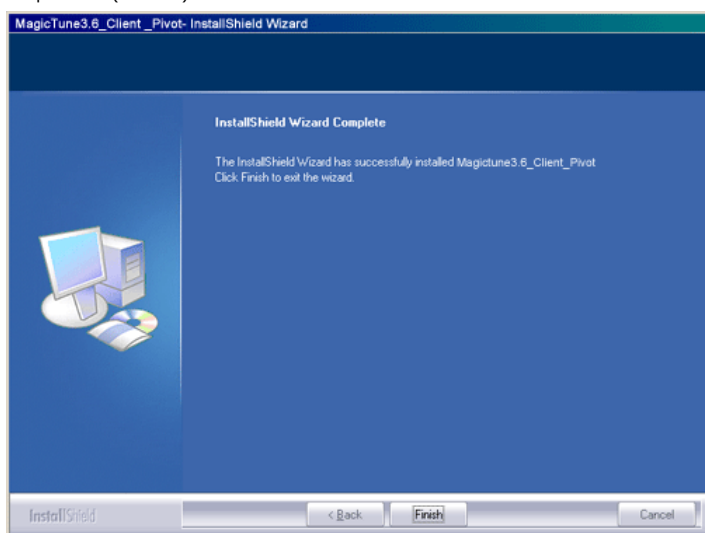
7. Nhấp "Install" (Cài đặt).



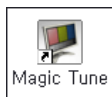
8. Cửa sổ "Installation Status" (Tình trạng cài đặt) xuất hiện.



9. Nhấp "Finish" (Hoàn tất).



10. Khi cài đặt hoàn tất, biểu tượng thực thi MagicTune 2.5 xuất hiện trên màn hình desktop của bạn.



Magic Tune

Nhấp đôi vào biểu tượng để khởi chạy chương trình.



Icon hoạt động MagicTune có thể không xuất hiện tùy theo đặc tính kỹ thuật của hệ thống máy tính hay màn hình. Nếu trường hợp này xảy ra, hãy nhấn phím F5.



? Các vấn đề Cài đặt

Việc cài đặt MagicTune 2.5 có thể bị ảnh hưởng bởi những yếu tố như card video, bo mạch chủ và môi trường mạng.

Xem "Giải quyết sự cố" nếu bạn gặp trục trặc trong lúc cài đặt.

! Các yêu cầu về hệ thống

Hệ Điều hành

- Windows 98 SE
- Windows Me
- Windows 2000
- Windows XP Home Edition
- Windows XP Professional

Phần cứng

- 3Bộ nhớ 32MB ở trên
- Đĩa cứng còn trống 25MB ở trên

* Để biết thêm thông tin, hãy vào trang [web](#) MagicTune.

Các đặc tính kỹ thuật có thể được thay đổi mà không cần thông báo.
MagicTune là nhãn hiệu của SAMSUNG ELECTRONICS CO., Inc.
Windows là nhãn hiệu đã đăng ký của Microsoft Corp.
Các nhãn hiệu khác là tài sản của các chủ sở hữu tương ứng.

MagicTune™ Trợ giúp

Khái quát | Cài đặt | **Chế độ OSD** | Cân chỉnh Màu | Bỏ cài đặt | Giải quyết sự cố

MagicTune cho phép điều chỉnh nhanh chóng chính xác màn hình với khả năng dễ dàng lưu và sử dụng các cấu hình màn hình sao cho phù hợp nhất với bạn.



- **Chế độ OSD có thể hiển thị khác với trình bày trong sách hướng dẫn, tùy thuộc vào các thông số kỹ thuật của từng loại màn hình.**
- **Khi chế độ xoay đang hoạt động, chương trình MagicTune có thể hoạt động không ổn định.**
- **MagicRotation : Khi xoay màn hình, chế độ xoay Magic sẽ tự động xoay màn hình đi 90, 180, 270, 0 độ.**

To execute MagicRotation, it should be done as below.

- Please install both of Magic tune 3.6 program and MagicTune 3.6 in your PC.
- Launch MagicTune 3.6
- **Option** → **Preference** → click the small box as "V" in **enable task tray menu.**

- **Chế độ điều khiển MagicTune sẽ khác nhau tùy theo các chế độ của màn hình.**

Chế độ OSD



Chế độ OSD cho phép dễ dàng điều chỉnh các cài đặt màn hình mà không cần thực hiện các bước đã định nghĩa trước. Bạn có thể truy cập mục trình đơn mong muốn để cài đặt dễ dàng.

Định nghĩa Nút phím

OK (Đồng ý)	Áp dụng bất kỳ thay đổi nào đã chỉnh và thoát khỏi MagicTune
Reset (C i đặt lại)	Khôi phục các giá trị màn hình xuất hiện trên cửa sổ điều khiển hoạt động về lại các giá trị nhà sản xuất đề nghị.
Cancel (Hủy)	Thoát MagicTune mà không áp dụng những thay đổi đã chọn. Nếu bạn không thực hiện bất kỳ thay đổi nào trong cửa sổ điều khiển, nhấn vào "Cancel" (Hủy) sẽ không gây ra bất kỳ ảnh hưởng nào.

Định nghĩa Bảng Hình

Cho phép người sử dụng điều chỉnh cài đặt màn hình đến giá trị mong muốn.



Brightness Contrast Resolution MagicBright



Brightness

Làm toàn bộ màn hình sáng hơn hay tối hơn. Dữ liệu chi tiết của hình ảnh trong vùng tối có thể bị mất nếu độ sáng không được điều chỉnh đến mức thích hợp. Điều chỉnh độ sáng để đạt điều kiện xem hình tốt nhất.

Contrast

Điều chỉnh sự khác biệt độ sáng giữa các vùng sáng và vùng tối trên màn hình. Xác định sự sinh động của hình ảnh.

Resolution (Độ phân giải)

Liệt kê tất cả độ phân giải màn hình được hỗ trợ bởi chương trình.

MagicBright™

MagicBright, görüntülediğiniz resmin içeriğine bağlı olarak en iyi görüntüleme ortamını sağlayan yeni bir özelliktir. Şu anda altı farklı moddan biri kullanılabilir: Custom, Text, Internet, Game, Sport ve Movie. Her modun kendine özgü önceden yapılandırılmış bir parlaklık değeri vardır. MagicBright denetim düğmelerine basarak bu altı ayardan birini kolayca seçebilirsiniz.

1. Text : Normal Parlaklık Büyük metinler içeren belge veya çalışmalar için.
2. I Internet : Orta Parlaklık Metin ve grafik gibi karma görüntülerin bulunduğu çalışmalar için.
3. Game : Oyun gibi hareketli görüntüleri izlemek için
4. Sport Spor gibi hareketli görüntüleri izlemek için.
5. Movie : DVD veya Video CD gibi hareketli görüntüleri izlemek için.
6. Custom : Mühendislerimiz tarafından dikkatle seçilmiş olmasına rağmen önceden ayarlanmış değerler, zevkinize bağlı olarak, gözleriniz için uygun olmayabilir. Bu durumda, OSD menüsünü kullanarak Parlaklık ve Kontrastı ayarlayın.



Chế độ điều khiển MagicBright sẽ khác nhau tùy theo các chế độ của màn hình.
Một số màn hình chỉ hỗ trợ Bốn chế độ



Định nghĩa Bảng Màu

Điều chỉnh "ấm" của màu nền màn hình hay hình ảnh.



Chế độ MagicColor và Gamma chỉ hiển thị trên màn hình có hỗ trợ các chức năng này.



Color Tone
 Color Control
 Calibration
 MagicColor
 Gamma



Tông màu có thể thay đổi

- Warm - Normal - Cool
- Custom

Color Tone

(Tông màu)



Chế độ Color Tone (Tông màu) sẽ khác nhau tùy theo chế độ của màn hình. Một số màn hình chỉ hỗ trợ Bốn chế độ(Warm, Normal, Cool, Custom)

Color

Control (Điều chỉnh màu)

Điều chỉnh màu màn hình.

Bạn có thể thay đổi màu màn hình đến màu bạn thích.

- R- G - B

Calibration (Cân chỉnh)

Quá trình bạn chọn màu được tối ưu hóa và duy trì. Bạn sẽ thấy MagicTune rất hữu ích nếu bạn là một trong những người muốn xem hình ảnh với đầy đủ chi tiết được tái tạo chính xác – gồm cả hình ảnh web và hình ảnh được tạo ra bởi camera kỹ thuật số hay máy quét.

MagicColor là một công nghệ mới mà Samsung đã phát triển để cải tiến hình ảnh kỹ thuật số và để màu sắc hiển thị rõ nét và tự nhiên hơn mà không làm ảnh hưởng đến chất lượng hình ảnh.

1. OFF – Trở về chế độ gốc.
2. DEMO – Màn hình trước khi áp dụng chế độ MagicColor xuất hiện phía bên phải và màn hình sau khi áp dụng chế độ MagicColor xuất hiện phía bên trái.
3. Full : – Hiển thị màu sắc tự nhiên sinh động với độ sắc nét.
4. Intelligent : – Không chỉ hiển thị màu sắc tự nhiên sinh động mà còn hiển thị màu da tự nhiên trung thực hơn với độ sắc nét.
5. MagicZone
 - o MagicZone đảm bảo hiển thị các hình chụp và hình động đa phương tiện rõ và sắc nét bằng cách tăng cường độ sáng, độ sắc nét, độ bão hòa, độ bóng màu của một vùng nhất định trên màn hình. Chế độ này cung cấp một giao diện dễ sử dụng và làm nổi bật vùng trình chiếu video của chương trình đa phương tiện bằng cách tự động dò tìm và tô sáng vùng mong muốn.
 - o Khi con trỏ chuột được kích hoạt (☞) và bạn phải ngưng kích hoạt nó để sử dụng cho các thao tác khác, hãy nhấp nút phải chuột hoặc đặt con trỏ đang kích hoạt (☞) lên thanh taskbar và nhấp vào. Khi ngưng kích hoạt, biểu tượng trên màn hình sẽ trở về biểu tượng trước khi kích hoạt.
 - o Đặc biệt, chế độ MagicZone thích hợp khi dùng với các hình chuyển động.
 - o Auto Detect (Tự động Dò tìm): Khi bạn xem Phim trong một số ứng dụng trình chiếu, MagicZone sẽ tự động tô sáng màn hình hiển thị (sẽ được hỗ trợ trong các ứng dụng trình chiếu Gom, Adrenalin, KCP, Windows Media và PowerDVD, v.v...). Một số các ứng dụng trình chiếu khác cũng có thể được tô sáng nhưng có thể gặp phải một số vấn đề.
 - o Tusk menu



MagicColor

HUE(help) Điều chỉnh trạng thái khác nhau của màu sắc.

Saturation (help) Điều chỉnh độ bão hòa màu.

Brightness (help) Điều chỉnh Brightness (Độ sáng).

Sharpness (help) Điều chỉnh sự khác biệt giữa các vùng sáng nhất và tối nhất trên màn hình.

Zone Off (help) Không chọn vùng mà bạn đã chụp.

Reset (help) Trở về cài đặt mặc định mà nhà sản xuất đã thiết lập.



- MagicTune sẽ biến mất khi bạn thực thi MagicZone, và chế độ này sẽ hiển thị trở lại khi bạn đóng MagicZone. (System Tray (Khay Hệ thống) không được đánh dấu)
- MagicTune sẽ biến mất khi bạn thực thi MagicZone, và chế độ này sẽ không hiển thị trở lại khi bạn đóng MagicZone. (System Tray (Khay Hệ thống) được đánh dấu)
- Chế độ MagicColor sẽ khác nhau tùy theo các chế độ của màn hình. Chế độ MagicZone sẽ hiển thị nếu màn hình hỗ trợ chức năng này.

Điều chỉnh giá trị gamma.

Gamma



Chế độ Gamma sẽ khác nhau tùy theo chế độ của màn hình. Một số màn hình chỉ hỗ trợ Ba chế độ (Mode1 (Chế độ 1), Mode2 (Chế độ 2), Mode3 (Chế độ 3))

- Mode 1 : Hiển thị chế độ Gamma bình thường
- Mode 2 : Hiển thị chế độ Gamma cao hơn (Sáng hơn)
- Mode 3 : Hiển thị chế độ Gamma thấp hơn (tối hơn)



Định nghĩa Bảng Hình

Điều chỉnh các giá trị Position (Vị trí), Fine (Tinh chỉnh) và Coarse (Chỉnh thì)



Image Setup
 Position
 Sharpness



Image Setup (Cài đặt Hình ảnh)

- **Fine (Tinh chỉnh):** Loại bỏ nhiễu chẳng hạn như các đường sọc ngang. Nếu nhiễu vẫn còn ngay cả sau khi Tinh chỉnh, hãy chỉnh lại sau khi điều chỉnh tần số (tốc độ đồng hồ).
- **Coarse (Chỉnh thì):** Loại bỏ nhiễu chẳng hạn như các đường sọc dọc. Điều chỉnh thì có thể làm di chuyển vùng hình ảnh của màn hình. Bạn có thể định vị lại về tâm bằng menu Điều chỉnh Ngang.
- **Auto Setup :** Chức năng Auto Adjustment (Điều chỉnh Tự động) cho phép màn hình có thể tự điều chỉnh theo tín hiệu video nhận được. Các thông số về độ mịn, độ thô và vị trí được điều chỉnh tự động.

Position (Vị trí)

Hãy thực hiện theo những hướng dẫn này để thay đổi vị trí ngang, dọc của toàn bộ màn hình hiển thị.

Sharpness

Thực hiện theo các bước sau để thay đổi độ rõ của hình ảnh .



Định nghĩa Bảng Tùy chọn

Bạn có thể cấu hình MagicTune bằng các tùy chọn sau.

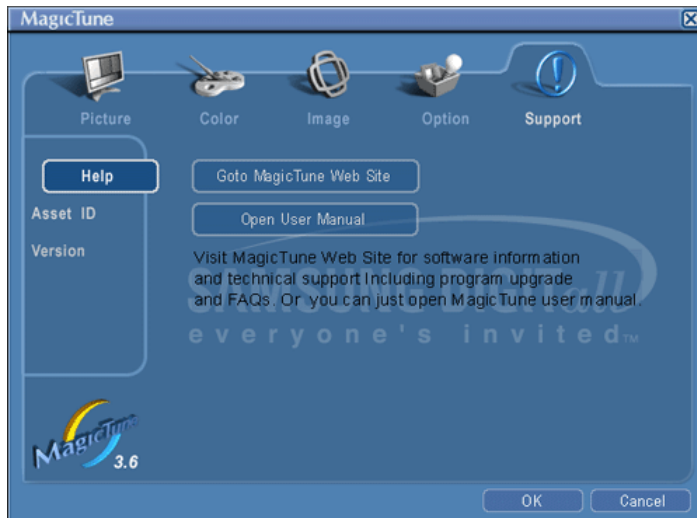


Nạp Hộp Thoại Sở thích. Sở thích sẽ có một ký hiệu "V" trong ô đánh dấu. Để bật hay tắt bất kỳ Sở thích nào, đưa con trỏ lên ô và nhấp.

Preferences (Sở thích)	<ul style="list-style-type: none"> • Enable task tray menu (Bật trình đơn khay tác vụ) . Để truy nhập các trình đơn MagicTune, nhấp vào biểu tượng trên [trình đơn khay tác vụ]. Các trình đơn không hiển thị nếu [Bật Khay Hệ thống] bị bỏ chọn trong [Tùy chọn] [Cài đặt Cơ bản]. • Select Language (Chọn Ngôn ngữ)- Ngôn ngữ được chọn chỉ ảnh hưởng trên ngôn ngữ của OSD.
Source Select	<ul style="list-style-type: none"> • Analog • Digital

Định nghĩa Bảng Hỗ trợ

Cho thấy ID Tài sản và số phiên bản của chương trình, và cho phép sử dụng tính năng Trợ giúp.



Help (Trợ giúp) Ghé thăm trang web MagicTune hay nhấp để mở các tập tin Trợ giúp (Hướng dẫn Sử dụng) nếu bạn cần bất cứ trợ giúp cài đặt nào hay chạy MagicTune. Hướng dẫn Sử dụng sẽ mở trong một cửa sổ trình duyệt cơ bản.

Asset ID (ID Tài sản) Bạn có thể sử dụng máy chủ để điều khiển màn hình của Máy khách. (Chương trình máy chủ phải được cài đặt để sử dụng chương trình này như một Máy khách)

User Name Hiển thị tên người dùng đã được đăng ký trong máy PC.

User ID Hiển thị ID người dùng đã được đăng ký trong máy PC.

Server IP Nhập địa chỉ IP của máy chủ.

Department Nhập tên phòng ban.

Location Nhập vị trí.

Version (Phiên bản) Hiển thị số phiên bản của MagicTune.

Các đặc tính kỹ thuật có thể được thay đổi mà không cần thông báo.
 MagicTune là nhãn hiệu của SAMSUNG ELECTRONICS CO., Inc.
 Windows là nhãn hiệu đã đăng ký của Microsoft Corp.
 Các nhãn hiệu khác là tài sản của các chủ sở hữu tương ứng.

Color Calibration (Cân chỉnh Màu)

1. Color Calibration(Cân chỉnh Màu)



"Cân chỉnh Màu" hướng dẫn bạn điều chỉnh để có được điều kiện màu tối ưu cho màn hình của bạn.

Tiến hành theo 5 bước sau để có điều kiện màu màn hình tối ưu.

1. chỉnh "Thanh điều chỉnh Độ sáng" để so khớp đôi sáng của bảng màu và độ sáng của mẫu nền.
2. Khi bạn tìm ra sắc độ màu đặc trưng trên 'Bảng màu', di chuyển con trỏ chỉnh hướng về phía tông màu tham chiếu đến "Vòng tham chiếu màu".
=> Khi đã điều chỉnh xong, bạn sẽ không tìm thấy bất kỳ tông màu nào trong Bảng màu.
3. Khi bạn điều chỉnh xong bước 1, nhấp vào nút "Next" (Tiếp).
4. Lặp lại quá trình 1), 2), 3) cho bước 2 ~ bước 5 còn lại.
5. Bạn có thể dễ dàng xem hiệu quả cân chỉnh bằng cách nhấp vào nút "Preview" (Xem trước)!

Bao nhiêu người dùng có thể sử dụng các giá trị màu được điều chỉnh này

Định nghĩa

Khi màn hình được nhiều người sử dụng, các giá trị màu được điều chỉnh qua Cân chỉnh Màu cho mỗi người sử dụng có thể được lưu và sử dụng. Tối đa 5 người có thể sử dụng các giá trị màu được lưu.

1. Cách lưu các giá trị màu đã được điều chỉnh:
Nhấn Next (Tiếp) để thực hiện thay đổi trong Apply (Áp dụng) và sau đó bạn có thể lưu các giá trị màu đã được điều chỉnh. Có thể lưu được 5 giá trị.
2. Cách áp dụng các giá trị màu đã được lưu:
Nhấn nút Multi User (Nhiều người sử dụng) trên màn hình chính để chọn và sử dụng một trong các giá trị màu đã được lưu.



2. Preview(xem trước)



Nhấn nút "Preview" (xem trước) trên bảng "Cân chỉnh Màu"
Hình trên sẽ xuất hiện.

1. Nhấn nút "View Calibrated" (Xem Cân chỉnh) để xem hiệu quả cân chỉnh bạn đã điều chỉnh.
2. 2) Nhấn nút "View Uncalibrated" (Xem Bỏ cân chỉnh) để xem hình ảnh gốc.

Các đặc tính kỹ thuật có thể được thay đổi mà không cần thông báo.
MagicTune là nhãn hiệu của SAMSUNG ELECTRONICS CO., Inc.
Windows là nhãn hiệu đã đăng ký của Microsoft Corp.
Các nhãn hiệu khác là tài sản của các chủ sở hữu tương ứng.

MagicTune™ Trợ giúp

[Khái quát](#) | [Cài đặt](#) | [Chế độ OSD](#) | [Cân chỉnh Màu](#) | **[Bỏ cài đặt](#)** | [Giải quyết sự cố](#)

Bỏ cài đặt

Có thể gỡ bỏ chương trình MagicTune bằng cách sử dụng tùy chọn "Add or Remove Programs" (Thêm hay Gỡ Chương trình) của Windows Control Panel (Khung Điều khiển của Windows).

Thực hiện các bước sau để gỡ bỏ MagicTune.

1. Vào [Task Tray] (Khay tác vụ) [Start] (Khởi động) [Settings] (Cài đặt) và chọn [Control Panel] (Khung Điều khiển) trong trình đơn. Nếu chương trình chạy trên Windows XP, hãy vào [Control Panel] trong trình đơn [Start].
2. Nhấp vào biểu tượng "Add or Remove Programs" (Thêm hay bỏ chương trình) trong Control Panel.
3. Trong màn hình "Add or Remove Programs" (Thêm hay bỏ chương trình), cuộn xuống để tìm "MagicTune". Nhấp lên nó để đánh dấu.
4. Nhấp vào nút "Change/Remove" (Thay đổi/Gỡ bỏ) để gỡ bỏ chương trình.
5. Nhấp "Yes" (Đồng ý) để bắt đầu quá trình bỏ cài đặt.
6. Đợi đến khi hộp thoại "Uninstall Complete" (Gỡ cài đặt Hoàn tất) xuất hiện.

Ghé thăm trang [web](#) MagicTune để có hỗ trợ kỹ thuật cho MagicTune, FAQ (hỏi và đáp) và các nâng cấp phần mềm.

Các đặc tính kỹ thuật có thể được thay đổi mà không cần thông báo.
MagicTune là nhãn hiệu của SAMSUNG ELECTRONICS CO., Inc.
Windows là nhãn hiệu đã đăng ký của Microsoft Corp.
Các nhãn hiệu khác là tài sản của các chủ sở hữu tương ứng.

MagicTune™ Trợ giúp

Khái quát | Cài đặt | Chế độ OSD | Cân chỉnh Màu | Bỏ cài đặt | **Giải quyết sự cố**

Giải quyết sự cố

MagicTune có thể không làm việc trong trường hợp màn hình được thay thế hay trình điều khiển card đồ họa được cập nhật trong khi MagicTune đang hoạt động. Nếu vậy, vui lòng khởi động lại hệ thống.

Triệu chứng	Danh sách kiểm tra	Solutions
Hãy kiểm tra khi MagicTune không hoạt động đúng.	Tính năng MagicTune chỉ được tìm thấy ở máy PC (VGA) với hệ điều hành Windows có hỗ trợ chức năng Cắm và Chạy.	<p>* Để kiểm tra xem máy PC của bạn có tính năng MagicTune hay không, hãy thực hiện theo các bước dưới đây (Dành cho hệ điều hành WinXP);</p> <p>Bảng Điều khiển -> Hiệu suất và Bảo dưỡng -> Hệ thống -> Phần cứng -> Quản lý Thiết bị -> Màn hình -> Sau khi xóa màn hình Cắm và Chạy, tìm 'Màn hình Cắm và Chạy' bằng cách tìm Phần cứng mới.</p> <p>MagicTune là phần mềm bổ sung cho màn hình. Một số mạch điều khiển đồ họa có thể không hỗ trợ màn hình của bạn. Khi gặp phải vấn đề với mạch điều khiển đồ họa, hãy vào trang web của chúng tôi để xem danh sách các mạch điều khiển đồ họa tương thích được liệt kê. http://www.samsung.com/monitor/magictune</p>
MagicTune™ hoạt động không đúng.	Bạn đã thay đổi máy PC hoặc card đồ họa?	Hãy tải về chương trình mới nhất. Có thể tải chương trình về từ địa chỉ http://www.samsung.com/monitor/magictune .

- Hãy vào trang web của chúng tôi và tải về phần mềm cài đặt dành cho MagicTune MAC.
- Ghé thăm trang [web](#) MagicTune để có hỗ trợ kỹ thuật cho MagicTune, FAQ (hỏi và đáp) và các nâng cấp phần mềm.

Các đặc tính kỹ thuật có thể được thay đổi mà không cần thông báo.
MagicTune là nhãn hiệu của SAMSUNG ELECTRONICS CO., Inc.
Windows là nhãn hiệu đã đăng ký của Microsoft Corp.
Các nhãn hiệu khác là tài sản của các chủ sở hữu tương ứng.



Trước khi gọi điện đến dịch vụ hỗ trợ, hãy đọc lại thông tin trong phần này để xem bạn có thể tự khắc phục được sự cố nào không. Nếu bạn thật sự cần trợ giúp, xin gọi số điện thoại trên phiếu bảo hành, [số điện thoại về lĩnh vực thông tin hoặc liên hệ với người bán hàng](#).

Triệu chứng	Danh sách kiểm tra	Các giải pháp
Không có hình trên màn hình. Tôi không thể bật màn hình lên.	IDây điện nguồn đã được gắn đúng cách chưa?	Kiểm tra việc nối dây điện và nguồn điện.
	Bạn có thấy thông báo "Check Signal Cable" trên màn hình không?	(Được nối kết bằng cáp D-sub) Hãy kiểm tra việc nối cáp tín hiệu. (Được nối kết bằng cáp DVI) Nếu cáp điện được nối đúng cách, nhưng bạn vẫn thấy thông báo trên màn hình, thì có thể là chế độ màn hình được đặt ở "Analog." ("Tương tự.") Dùng chức năng Source Conversion (Chuyển Nguồn) nằm ở phía trước màn hình để kiểm tra lại tín hiệu đầu vào của màn hình
	Nếu đang có điện nguồn, hãy khởi động lại máy tính để xem màn hình ban đầu (màn hình khởi nhập) như thế nào.	Nếu màn hình ban đầu (màn hình khởi nhập) xuất hiện, hãy khởi động máy tính ở chế độ ứng dụng (chế độ safe mode ở Windows ME/2000/XP) rồi đổi tần số của card hình ảnh. (Hãy tham khảo Các chế độ hiển thị đặt trước) Lưu ý: Nếu màn hình ban đầu (Màn hình khởi nhập) không hiện ra, hãy liên hệ với trung tâm bảo hành hay người bán sản phẩm..
Bạn có thấy thông báo "Not Optimum Mode", "Recommended Mode 1280 x 1024 60Hz" trên màn hình không?	Bạn có thể thấy mẫu tin này khi tín hiệu từ thẻ video vượt quá độ phân giải và tần số tối đa mà màn hình có thể xử lý được. Hãy điều chỉnh độ phân giải và tần số tối đa mà màn hình có thể xử lý được. Nếu màn hình vượt quá SXGA hay 75Hz, sẽ xuất hiện một thông báo "Not Optimum Mode", "Recommended Mode 1280 x 1024 60Hz" . Nếu màn hình vượt quá 85Hz, thì nó sẽ hoạt	

		<p>động bình thường nhưng thông báo ""Not Optimum Mode", "Recommended Mode 1280 x 1024 60Hz"" sẽ xuất hiện một phút và sau đó mất đi. Vui lòng thay đổi đến chế độ khuyến cáo trong khoảng thời gian một phút này. (Câu thông báo sẽ hiển thị lại nếu khởi động lại hệ thống.)</p>
	Không có hình ảnh trên màn hình.	<p>Màn hình đang ở chế độ PowerSaver.</p> <p>Hãy nhấn một phím trên bàn phím hay di chuyển chuột để kích hoạt màn hình và phục hồi hình ảnh trên màn hình.</p> <p>Nếu màn hình không phản ứng, hãy kích hoạt chức năng Source Conversion (Chuyển Nguồn) nằm ở phía trước màn hình, hoặc thử di chuyển con chuột hoặc nhấn lại một phím trên bàn phím.</p>
Tôi không thấy OSD.	Bạn đã khóa OSD để ngăn chặn các thay đổi chẳng?	Hãy mở khóa OSD bằng cách nhấn và giữ nút MENU ít nhất trong 5 giây.
Màn hình hiển thị các màu lạ hay chỉ có trắng đen.	Có phải màn hình chỉ có một màu như thể được nhìn qua giấy kiếng không?	<p>Hãy kiểm tra việc nối cáp tín hiệu.</p> <p>Hãy chắc chắn rằng card hình ảnh đã được ấn chặt vào trong rãnh dành cho card video.</p>
	Có phải màn hình có những màu sắc kì lạ sau khi chạy một chương trình hay vì có sự xung đột giữa các chương trình ứng dụng không?	Hãy khởi động lại máy tính.
	Card hình ảnh có được cài đặt đúng chưa?	Hãy cài card hình ảnh sau khi đọc hướng dẫn cài card hình ảnh.
Màn hình bất ngờ trở nên không cân xứng.	Bạn có thay đổi card hình ảnh hay trình điều khiển không?	Sử dụng OSD để điều chỉnh kích thước và vị trí của màn hình.
	Bạn có điều chỉnh độ phân giải và tần số màn hình không?	Điều chỉnh độ phân giải và tần số của card hình ảnh. (Xem phần Các chế độ hiển thị định trước).
	Màn hình có thể không cân xứng do chu kỳ tín hiệu của card hình ảnh. Điều chỉnh lại vị trí bằng cách sử dụng OSD.	
Màn hình bị lệch tâm.	Bạn có điều chỉnh độ phân giải và tần số màn hình không?	Điều chỉnh độ phân giải và tần số của card hình ảnh. (Xem phần Các chế độ hiển thị định trước).
LED đang nhấp nháy nhưng không có hình ảnh trên màn hình.	Tần số có được điều chỉnh đúng khi bạn kiểm tra Display Timing (Thời hạn hiển thị) trên menu không?	<p>Điều chỉnh tần số thích hợp bằng cách tham khảo hướng dẫn sử dụng card hình ảnh và Preset Timing Modes (Các chế độ hiển thị định trước).</p> <p>(Tần số tối đa cho mỗi độ phân giải có thể thay đổi tùy theo dạng sản phẩm.)</p>
Màn hình chỉ hiển thị tối đa 16 màu. Màu trên màn hình thay đổi sau khi bạn đổi card hình ảnh.	Chế độ màu của Windows có được cài đặt đúng không?	<p>Đối với ME/2000/XP: Hãy thiết lập màu thích hợp bằng cách vào Control Panel, Display, Settings.</p>
	Card hình ảnh có được cài đặt đúng chưa?	Hãy cài card hình ảnh sau khi đọc hướng dẫn cài card hình ảnh.
Bạn sẽ thấy một thông báo như sau: "Unrecognized monitor, Plug & Play (VESA DDC) monitor"	Bạn đã cài đặt chương trình điều khiển màn hình chưa?	Hãy cài đặt chương trình điều khiển màn hình theo Các hướng dẫn Cài đặt Trình điều khiển..
	Hãy xem sách Hướng dẫn cài card hình ảnh để xem	Hãy cài đặt chương trình điều khiển màn hình theo Các hướng dẫn Cài đặt Trình điều

found".	các chức năng Plug & Play (VESA DDC) có được hỗ trợ không.	khử..
Hãy kiểm tra khi MagicTune không hoạt động đúng.	Tính năng MagicTune chỉ được tìm thấy ở máy PC (VGA) với hệ điều hành Windows có hỗ trợ chức năng Cắm và Chạy.	<p>* ĐỂ KIỂM TRA XEM MÁY PC CỦA BẠN CÓ TÍNH NĂNG MagicTune hay không, hãy thực hiện theo các bước dưới đây (Dành cho hệ điều hành WinXP);</p> <p>Bảng Điều khiển -> Hiệu suất và Bảo dưỡng -> Hệ thống -> Phần cứng -> Quản lý Thiết bị -> Màn hình -> Sau khi xóa màn hình Cắm và Chạy, tìm 'Màn hình Cắm và Chạy' bằng cách tìm Phần cứng mới.</p> <p>MagicTune là phần mềm bổ sung cho màn hình. Một số mạch điều khiển đồ họa có thể không hỗ trợ màn hình của bạn. Khi gặp phải vấn đề với mạch điều khiển đồ họa, hãy vào trang web của chúng tôi để xem danh sách các mạch điều khiển đồ họa tương thích được liệt kê. http://www.samsung.com/monitor/magictune</p>
MagicTune™ hoạt động không đúng.	Bạn đã thay đổi máy PC hoặc card đồ họa?	Hãy tải về chương trình mới nhất. Có thể tải chương trình về từ địa chỉ http://www.samsung.com/monitor/magictune .



Hãy vào trang web của chúng tôi và tải về phần mềm cài đặt dành cho MagicTune MAC.

● Kiểm tra những mục sau đây nếu màn hình gặp sự cố.

1. Kiểm tra xem bộ dây nguồn và cáp có kết nối đúng với máy vi tính không.
2. Kiểm tra xem máy vi tính có phát ra tiếng bíp bíp hơn 3 lần khi bật máy không. (Nếu đúng như vậy, hãy gọi Dịch vụ bảo hành đối với main board của máy vi tính)
3. Nếu bạn đã lắp một card hình mới hoặc tự lắp ráp PC, hãy kiểm tra trình điều khiển của bộ tiếp hợp (video) và màn hình.
4. Kiểm tra xem tần số quét của màn hình có được cài đặt ở 56Hz ~ 75Hz không. (Không được vượt quá 75Hz khi sử dụng độ phân giải cực đại)
5. Nếu bạn gặp sự cố trong việc lắp đặt trình điều khiển bộ tiếp hợp (video), hãy để máy ở Safe Mode, vào "**Control Panel, System, Device Administrator**" để bỏ Display Adapter; sau đó khởi động máy lại và lắp đặt lại trình điều khiển bộ tiếp hợp (video).



Nếu sự cố vẫn tiếp tục, hãy liên hệ với một [rung tâm bảo hành](#) được ủy quyền..

[Danh sách kiểm tra](#) | [Bảo đảm chất lượng](#) | [Kiểm tra đặc tính Self-Test](#)

● Bảo đảm chất lượng

Hỏi	Đáp
Tôi có thể thay đổi tần số bằng cách nào?	<p>Có thể thay đổi tần số bằng cách cài đặt lại cấu hình của thẻ video.</p> <p>Nên nhớ rằng sự hỗ trợ thẻ video có khác nhau, tùy theo phiên bản của chương trình điều khiển được sử dụng. (Xem Hướng dẫn sử dụng card hình ảnh hoặc máy vi tính để biết thêm chi tiết.)</p>
Làm thế nào điều chỉnh độ phân giải?	Hệ điều hành Windows ME/XP/2000: Vào Control Panel, Display, Settings để cài đặt độ phân giải.

	* Liên hệ với nhà sản xuất card hình ảnh để biết thêm chi tiết.
Làm thế nào cài đặt chức năng Tiết kiệm Điện năng?	Windows ME/XP/2000: Cài đặt chức năng ở BIOS-SETUP của máy vi tính hoặc trên screen saver. (Tham khảo Windows/Computer Manual).
Tôi có thể lau vỏ ngoài/Màn hình LCD không?	Ngắt dây nguồn, sau đó lau màn hình bằng vải mềm, có thể dùng dung Dịch tẩy hoặc nước đơn thuần. Không được để lại bất cứ dung Dịch nào hoặc gây vết trầy xước. Không để cho dung Dịch len vào bên trong màn hình.

● Kiểm tra đặc tính Self-Test (tự kiểm tra)

[Kiểm tra đặc tính Self-Test \(tự kiểm tra\)](#) | [Thông điệp Cảnh báo](#) | [Môi trường](#) | [Thông tin hữu ích](#)

Màn hình của bạn có chức năng tự kiểm tra cho phép bạn kiểm tra màn hình có hoạt động bình thường hay không.

● Kiểm tra đặc tính Self-Test (tự kiểm tra)

1. Tắt máy tính và màn hình.
2. Rút dây cáp video ra khỏi mặt sau máy tính.
3. Bật màn hình lên.

Nếu màn hình hoạt động bình thường, bạn sẽ thấy một hộp có khung viền và dòng chữ bên trong như hình minh họa sau:
Ba hộp nằm trong khung viền là đỏ, xanh lá và xanh lam.



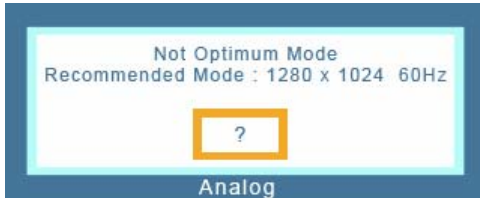
Nếu không có hộp nào xuất hiện thì có nghĩa là màn hình của bạn gặp trục trặc. Hộp thoại này cũng xuất hiện khi hoạt động bình thường nếu dây cáp video bị rời ra hoặc bị hư.

4. Tắt màn hình và gắn lại dây cáp video; rồi khởi động lại máy tính và màn hình.

Nếu màn hình của bạn vẫn không có dấu hiệu gì sau các thao tác trên, hãy kiểm tra bộ phận điều khiển video và hệ thống máy tính; màn hình của bạn đang hoạt động bình thường.

● Thông điệp Cảnh báo

Nếu có sự cố với tín hiệu vào, một thông điệp sẽ xuất hiện trên màn hình hoặc màn hình không có tín hiệu dù đèn báo nguồn LED vẫn sáng. Thông điệp này có thể báo hiệu rằng màn hình hiện nằm ngoài khu vực quét hoặc bạn cần kiểm tra cáp tín hiệu.



• Môi trường

Nơi đặt và vị trí màn hình có thể ảnh hưởng đến chất lượng và các chức năng khác của màn hình.

1. Nếu có bất kỳ loa trầm (woofer) nào gần màn hình, hãy tháo loa ra và chuyển sang một phòng khác.
2. Chuyển mọi thiết bị điện như radio, quạt, đồng hồ và điện thoại ra cách màn hình 3 foot (một mét).

• Thông tin hữu ích

- Màn hình sẽ tái tạo lại các tín hiệu hình ảnh nhận từ máy tính. VÀ thế, nếu máy tính hoặc card video gặp sự cố, nó sẽ làm cho màn hình mất tín hiệu, màu xấu, tiếng ồn, Chế độ video không được hỗ trợ, vv... Trong trường hợp này, trước hết kiểm tra nguyên nhân sự cố, sau đó liên hệ với trung tâm bảo hành hoặc người bán hàng cho bạn.
- **Đánh giá tình trạng hoạt động của màn hình**
Nếu không có hình ảnh trên màn hình hay thông điệp "**Not Optimum Mode**"; "**Recommended mode 1280 x 1024 60Hz**" hiện ra, hãy tháo cáp ra khỏi máy tính khi nguồn điện vào màn hình vẫn còn.
 - Nếu thông điệp vẫn còn trên màn hình hoặc nếu màn hình trở chuyển sang màu trắng, có nghĩa là màn hình đang hoạt động bình thường.
 - Trong trường hợp này, hãy kiểm tra xem máy tính có gặp sự cố hay không.



Thông tin tổng quát

Thông tin tổng quát	
Tên Model	SyncMaster 730BF
Màn hình LCD	
Kích thước	Đường chéo 17.0 inch
Vùng hiển thị	337,92mm (H) x 270,336mm (V)
Diện tích điểm ảnh	0,264mm (H) x 0,264mm (V)
Loại	màn hình a-si TFT ma trận động
Đồng bộ hóa	
Quét ngang	30 ~ 81 kHz
Quét dọc	56 ~ 75 Hz
Màu hiển thị	
16,2M	
Độ phân giải	
Độ phân giải tối ưu	1280 x 1024@60 Hz
Độ phân giải tối đa	1280 x 1024@75 Hz
Tín hiệu vào, Thiết bị đầu cuối	
RGB Analog , DVI Compliant Digital RGB. Composite H/V Sync, SOG, 0,7Vp-p ± 5%, Positive at 75 ohms ±10%, Tách H/V sync, đặt cấp độ hoặc không cho TTL	
Xung ảnh điểm tối đa	
140 MHz (Analog/Digital)	
Nguồn điện	
AC 100 ~ 240 VAC(±10%), 60/50 Hz ± 3Hz	
Dây cáp tín hiệu	
cáp 15 chân D-Sub, 1,8m DVI-D với cáp DVI-D, 2,0m	
Công suất tiêu thụ	

Tối đa 34W (Analog/Digital)

Kích thước (rộng x dày x cao)/Trọng lượng

382,0 x 56,0 x 322,2 mm / 15,0 x 2,2 x 12,7 inch (Sau khi gấp giá đỡ)
382,0 x 200,0 x 386,2 mm / 15,0 x 7,9 x 15,2 inch (Sau khi lắp giá đỡ) / 3,6 kg

Giao diện treo VESA

75mm x 75mm (dùng với bộ phận treo đặc biệt (tay))

Lưu ý về môi trường

Điều kiện hoạt động
Nhiệt độ: 10°C ~ 40°C(50°F ~ 104°F)
Độ ẩm: 10% ~ 80%, không ngưng tụ

Bảo quản
Nhiệt độ: -20°C ~ 60°C(-4°F ~140°F)
Độ ẩm: 5% ~ 95%, không ngưng tụ

Chức năng Plug & Play

Màn hình này có thể kết nối với bất cứ hệ thống Plug & Play tương thích nào. Sự tương thích giữa màn hình và máy tính sẽ cung cấp điều kiện hoạt động và thông số cài đặt tốt nhất. Trong hầu hết trường hợp, quá trình cài đặt sẽ diễn ra tự động, trừ khi người sử dụng muốn chọn những thông số cài đặt khác. Dot Acceptable Điểm ảnh chấp nhận được

Lưu ý: Thiết kế và các đặc tính kỹ thuật có thể thay đổi mà không báo trước.

[Thông tin tổng quát](#)

[Bộ phận tiết kiệm điện](#)

[Các chế độ hiển thị được thiết lập trước](#)

Bộ phận tiết kiệm điện

Màn hình này có một hệ thống quản lý điện năng tích hợp được gọi là Bộ phận tiết kiệm điện. Hệ thống này tiết kiệm điện bằng cách chuyển màn hình sang chế độ dùng ít năng lượng khi không được sử dụng trong một khoảng thời gian nhất định. Màn hình sẽ tự động hoạt động bình thường trở lại khi bạn di chuyển chuột hay nhấn một phím bất kỳ trên bàn phím. Để bảo tồn năng lượng, hãy TẮT màn hình khi không cần thiết, hay khi không sử dụng trong thời gian dài. Bộ phận tiết kiệm Điện hoạt động với một card màn hình tương thích chuẩn VESA DPMS được cài đặt trong máy tính. Bạn phải sử dụng một phần mềm tiện ích trong máy tính để cài đặt chức năng này.

Trạng thái	Hoạt động bình thường	Chế độ tiết kiệm năng lượng EPA/Energy 2000	Tắt điện
Đèn báo có điện	Xanh dương	Xanh dương , Nhấp nháy	Đen
Công suất tiêu thụ	Analog/Digital Tối đa 34W	Analog/Digital Tối đa 1W (Chế độ-Tắt)	Tối đa 1W (120Vac/220 Vac)



Màn hình này tương thích chuẩn EPA Energy STAR® và Energy2000 nếu dùng với máy tính có trang bị chức năng VESA DPMS.

Với tư cách là một Energy STAR® Partner, SAMSUNG khẳng định rằng sản phẩm này đáp ứng các quy định về hiệu quả điện năng của Energy STAR®.

[Thông tin tổng quát](#)

[Bộ phận tiết kiệm điện](#)

[Các chế độ hiển thị được thiết lập trước](#)

Các chế độ hiển thị được thiết lập trước

Nếu tín hiệu được truyền đi từ máy tương ứng với Các chế độ cài đặt về thời gian sau đây, màn hình sẽ được điều chỉnh tự động. Tuy nhiên, nếu tín hiệu khác đi, màn hình có thể chuyển sang màu trắng trong khi đèn LED vẫn sáng. Tham khảo hướng dẫn sử dụng card video và điều chỉnh màn hình như sau.

Chế độ Hiển thị	Tần số quét ngang (kHz)	Tần số quét dọc (Hz)	Tần số điểm ảnh (MHz)	Cực tính đồng bộ (H/V)
MAC, 640 x 480	35,000	66,667	30,240	-/-
MAC, 832 x 624	49,726	74,551	57,284	-/-
MAC, 1152 x 870	68,681	75,062	100,000	-/-
IBM, 640 x 350	31,469	70,086	25,175	+/-
IBM, 640 x 480	31,469	59,940	25,175	-/-
IBM, 720 x 400	31,469	70,087	28,322	-/+
VESA, 640 x 480	37,500	75,000	31,500	-/-
VESA, 640 x 480	37,861	72,809	31,500	-/-
VESA, 800 x 600	35,156	56,250	36,000	+,-/+, -
VESA, 800 x 600	37,879	60,317	40,000	+/+
VESA, 800 x 600	46,875	75,000	49,500	+/+
VESA, 800 x 600	48,077	72,188	50,000	+/+
VESA, 1024 x 768	48,363	60,004	65,000	-/-
VESA, 1024 x 768	56,476	70,069	75,000	-/-
VESA, 1024 x 768	60,023	75,029	78,750	+/+
VESA, 1152 x 864	67,500	75,000	108,00	+/+
VESA 1280 x 960	60,000	60,000	108,00	+/+
VESA, 1280 x 1024	63,981	60,020	108,00	+/+
VESA, 1280 x 1024	79,976	75,025	135,00	+/+

Tần số quét ngang

Thời gian quét một đường ngang nối kết từ cạnh phải sang cạnh trái màn hình được gọi là Chu kỳ ngang, và con số nghịch đảo của Chu kỳ ngang được gọi là Tần số quét ngang. Đơn vị: kHz



Tần số quét dọc

Như một đèn huỳnh quang. Màn hình phải lặp lại cùng một hình ảnh nhiều lần trong mỗi giây để hiển thị một hình ảnh cho người xem. Tần số của sự lặp lại này được gọi là Tần số quét dọc hoặc Tốc độ làm tươi. Đơn vị: Hz



Thông tin tổng quát

Thông tin tổng quát	
Tên Model	SyncMaster 930BF
Màn hình LCD	
Kích thước	Đường chéo 19,0 inch
Vùng hiển thị	376,32mm (H) x 301,056mm (V)
Diện tích điểm ảnh	0,294mm (H) x 0,294mm (V)
Loại	màn hình a-si TFT ma trận động
Đồng bộ hóa	
Quét ngang	30 ~ 81 kHz
Quét dọc	56 ~ 75 Hz
Màu hiển thị	
16,7M	
Độ phân giải	
Độ phân giải tối ưu	1280 x 1024@60 Hz
Độ phân giải tối đa	1280 x 1024@75 Hz
Tín hiệu vào, Thiết bị đầu cuối	
RGB Analog , DVI Compliant Digital RGB. Composite H/V Sync, SOG, 0.7Vp-p ± 5%, Positive at 75 ohms ±10%, Tách H/V sync, đặt cấp độ hoặc không cho TTL	
Xung ảnh điểm tối đa	
140 MHz (Analog/Digital)	
Nguồn điện	
AC 100 ~ 240 VAC(±10%), 60/50 Hz ± 3Hz	
Dây cáp tín hiệu	
cáp 15 chân D-Sub, 1,8m DVI-D với cáp DVI-D, 2,0m	
Công suất tiêu thụ	

Tối đa 38W (Analog/Digital)

Kích thước (rộng x dày x cao)/Trọng lượng

422,7 x 59,6 x 356,1 mm / 16,6 x 2,3 x 14,0 inch (Sau khi gấp giá đỡ)
422,7 x 217,0 x 427,7 mm / 16,6 x 8,5 x 16,8 inch (Sau khi lắp giá đỡ) / 5,1 kg

Giao diện treo VESA

75mm x 75mm (dùng với bộ phận treo đặc biệt (tay))

Lưu ý về môi trường

Điều kiện hoạt động
Nhiệt độ: 10°C ~ 40°C(50°F ~ 104°F)
Độ ẩm: 10% ~ 80%, không ngưng tụ

Bảo quản
Nhiệt độ: -20°C ~ 60°C(-4°F ~140°F)
Độ ẩm: 5% ~ 95%, không ngưng tụ

Chức năng Plug & Play

Màn hình này có thể kết nối với bất cứ hệ thống Plug & Play tương thích nào. Sự tương thích giữa màn hình và máy tính sẽ cung cấp điều kiện hoạt động và thông số cài đặt tốt nhất. Trong hầu hết trường hợp, quá trình cài đặt sẽ diễn ra tự động, trừ khi người sử dụng muốn chọn những thông số cài đặt khác. Dot Acceptable Điểm ảnh chấp nhận được

Lưu ý: Thiết kế và các đặc tính kỹ thuật có thể thay đổi mà không báo trước.

[Thông tin tổng quát](#)

[Bộ phận tiết kiệm điện](#)

[Các chế độ hiển thị được thiết lập trước](#)

Bộ phận tiết kiệm điện

Màn hình này có một hệ thống quản lý điện năng tích hợp được gọi là Bộ phận tiết kiệm điện. Hệ thống này tiết kiệm điện bằng cách chuyển màn hình sang chế độ dùng ít năng lượng khi không được sử dụng trong một khoảng thời gian nhất định. Màn hình sẽ tự động hoạt động bình thường trở lại khi bạn di chuyển chuột hay nhấn một phím bất kỳ trên bàn phím. Để bảo tồn năng lượng, hãy TẮT màn hình khi không cần thiết, hay khi không sử dụng trong thời gian dài. Bộ phận tiết kiệm Điện hoạt động với một card màn hình tương thích chuẩn VESA DPMS được cài đặt trong máy tính. Bạn phải sử dụng một phần mềm tiện ích trong máy tính để cài đặt chức năng này.

Trạng thái	Hoạt động bình thường	Chế độ tiết kiệm năng lượng EPA/Energy 2000	Tắt điện
Đèn báo có điện	Xanh dương	Xanh dương , Nhấp nháy	Đen
Công suất tiêu thụ	Analog/Digital Tối đa 38W	Analog/Digital Tối đa 1W (Chế độ-Tắt)	Tối đa 1W (120Vac/220 Vac)



Màn hình này tương thích chuẩn EPA Energy STAR® và Energy2000 nếu dùng với máy tính có trang bị chức năng VESA DPMS.

Với tư cách là một Energy STAR® Partner, SAMSUNG khẳng định rằng sản phẩm này đáp ứng các quy định về hiệu quả điện năng của Energy STAR®.

[Thông tin tổng quát](#)

[Bộ phận tiết kiệm điện](#)

[Các chế độ hiển thị được thiết lập trước](#)

Các chế độ hiển thị được thiết lập trước

Nếu tín hiệu được truyền đi từ máy tương ứng với Các chế độ cài đặt về thời gian sau đây, màn hình sẽ được điều chỉnh tự động. Tuy nhiên, nếu tín hiệu khác đi, màn hình có thể chuyển sang màu trắng trong khi đèn LED vẫn sáng. Tham khảo hướng dẫn sử dụng card video và điều chỉnh màn hình như sau.

Chế độ Hiển thị	Tần số quét ngang (kHz)	Tần số quét dọc (Hz)	Tần số điểm ảnh (MHz)	Cực tính đồng bộ (H/V)
MAC, 640 x 480	35,000	66,667	30,240	-/-
MAC, 832 x 624	49,726	74,551	57,284	-/-
MAC, 1152 x 870	68,681	75,062	100,000	-/-
IBM, 640 x 350	31,469	70,086	25,175	+/-
IBM, 640 x 480	31,469	59,940	25,175	-/-
IBM, 720 x 400	31,469	70,087	28,322	-/+
VESA, 640 x 480	37,500	75,000	31,500	-/-
VESA, 640 x 480	37,861	72,809	31,500	-/-
VESA, 800 x 600	35,156	56,250	36,000	+,-/+,-
VESA, 800 x 600	37,879	60,317	40,000	+/+
VESA, 800 x 600	48,077	72,188	50,000	+/+
VESA, 1024 x 768	48,363	60,004	65,000	-/-
VESA, 1024 x 768	56,476	70,069	75,000	-/-
VESA, 1024 x 768	60,023	75,029	78,750	+/+
VESA, 1152 x 864	67,500	75,000	108,00	+/+
VESA 1280 x 960	60,000	60,000	108,00	+/+
VESA, 1280 x 1024	63,981	60,020	108,00	+/+
VESA, 1280 x 1024	79,976	75,025	135,00	+/+

Tần số quét ngang

Thời gian quét một đường ngang nối kết từ cạnh phải sang cạnh trái màn hình được gọi là Chu kỳ ngang, và con số nghịch đảo của Chu kỳ ngang được gọi là Tần số quét ngang. Đơn vị: kHz



Tần số quét dọc

Như một đèn huỳnh quang. Màn hình phải lặp lại cùng một hình ảnh nhiều lần trong mỗi giây để hiển thị một hình ảnh cho người xem. Tần số của sự lặp lại này được gọi là Tần số quét dọc hoặc Tốc độ làm tươi. Đơn vị: Hz



Dịch vụ

Địa chỉ và số điện thoại của công ty có thể được thay đổi mà không cần thông báo trước.

- AUSTRALIA :**
Samsung Electronics Australia Pty Ltd.
Customer Response Centre
7 Parkview Drive, Homebush Bay NSW 2127
Tel : 1300 362 603
<http://www.samsung.com.au/>
- BRAZIL :**
Samsung Eletronica da Amazonia Ltda.
R. Prof. Manoelito de Ornellas, 303, Terro B
Chacara Sto. Antonio, CEP : 04719-040
Sao Paulo, SP
SAC : 0800 124 421
<http://www.samsung.com.br/>
- CANADA :**
Samsung Electronics Canada Inc.
Samsung Customer Care
7037 Financial Drive
Mississauga, Ontario
L5N 6R3
1-800-SAMSUNG (1-800-726-7864)
<http://www.samsung.ca/>
- CHILE :**
SONDA S.A.
Teatinos 550, Santiago Centro, Santiago, Chile
Fono: 56-2-5605000 Fax: 56-2-5605353
56-2-800200211
<http://www.sonda.com/>
<http://www.samsung.cl/>
- COLOMBIA :**
Samsung Electronics Colombia
Cra 9 No 99A-02 Of. 106
Bogota, Colombia
Tel.: 9-800-112-112
Fax: (571) 618 - 2068
<http://www.samsung-latin.com/>
e-mail : soporte@samsung-latin.com
- ESPAÑA :**
Samsung Electronics Comercial Iberica, S.A.

Ciencies, 55-65 (Poligono Pedrosa) 08908
Hospitalet de Llobregat (Barcelona)
Tel. : (93) 261 67 00
Fax. : (93) 261 67 50
<http://samsung.es/>

- **FRANCE :**
SAMSUNG ELECTRONICS FRANCE Service
Paris Nord 2
66 rue des Vanesses
BP 50116 Villepinte
95950 Roissy CDG Cedex
Tel : 08 25 08 65 65
Fax : 01 48 63 06 38
<http://www.samsungservices.com/>
 - **GERMANY :**
TELEPLAN Rhein-Main GmbH
Feldstr. 16
64331 Weiterstadt
T. 06151/957-1306
F. 06151/957-1732
* EURO 0.12/Min
<http://www.samsung.de/>
 - **HUNGARY :**
Samsung Electronics Magyar Rt.
1039, Budapest, Lehel u. 15-17.
Tel: 36 1 453 1100
Fax: 36 1 453 1101
<http://www.samsung.hu/>
 - **ITALY :**
Samsung Electronics Italia S.p.a.
Via C. Donat Cattin, 5
20063 Cernusco s/Naviglio (MI)
Servizio Clienti: 199.153.153
<http://www.samsung-italia.com/>
 - **MÉXICO :**
SAMSUNG ELECTRONICS MÉXICO. S.A. de C.V.
Vía Lopez Portillo No. 6, Col. San Fco. Chilpan
Tultitlán, Estado de México, C.P. 54940
Tel: 01-55-5747-5100 / 01-800-726-7864
Fax: 01-55-5747-5202 / 01-800-849-1743
RFC: SEM950215S98
<http://www.samsung.com.mx/>
- IMPORTADO POR: SAMSUNG ELECTRONICS MÉXICO. S.A. de C.V.
Vía Lopez Portillo No. 6, Col. San Fco. Chilpan
Tultitlán, Estado de México, C.P. 54940
Tel: 01-55-5747-5100 / 01-800-726-7864
- EXPORTADO POR: Samsung Electronics CO.,LTD.
416, Mae tan-3dong, Yeongtong - gu,
Suwon City, Gyeonggi-do Korea
- **NETHERLANDS/BELGIUM/LUXEMBOURG :**
Samsung Electronics Benelux B. V.
Fleminglaan 12 2289 CP Rijiswijk, NEDERLANDS
Service and informatielijn ;
Belgium :0800-95214, <http://www.samsung.be/>
Netherlands : 0800-2295214, <http://www.samsung.nl/>
 - **PANAMA :**
Samsung Electronics Latinoamerica(Z.L.) S.A.
Calle 50 Edificio Plaza Credicorp, Planta Baja
Panama
Tel. : (507) 210-1122, 210-1133
Tel : 800-3278(FAST)
<http://www.samsung-latin.com/>

- **PERU**
Servicio Integral Samsung
Av.Argentina 1790 Lima1. Peru
Tel: 51-1-336-8686
Fax: 51-1-336-8551
<http://www.samsungperu.com/>

- **PORTUGAL :**
SAMSUNG ELECTRONICA PORTUGUESA S.A.
Rua Mário Dioniso, Nº2 - 1º Drt. 2795-140 LINDA-A-VELHA
Tel. 214 148 114/100 Fax. 214 148 133/128
Free Line 800 220 120
<http://www.samsung.pt/>

- **SOUTH AFRICA :**
Samsung Electronics,5 Libertas Road, Somerset Office Park,
Bryanston Ext 16. Po Box 70006, Bryanston,2021, South Africa
Tel : 0027-11-549-1621
Fax : 0027-11-549-1629
<http://www.samsung.co.za/>

- **SWEDEN/DENMARK/NORWAY/FINLAND :**
Samsung Electronics AB
Box 713
S-194 27 UPPLANDS VÄSBY
SVERIGE
Besöksadress : Johanneslundsvägen 4
Samsung support Sverige: 020-46 46 46
Samsung support Danmark : 8088-4646
Samsung support Norge: 8001-1800
Samsung support Finland: 0800-118001
Tel +46 8 590 966 00
Fax +46 8 590 966 50
<http://www.samsung.se/>

- **THAILAND :**
HAI SAMSUNG SERVICE CENTER
MPA COMPLEX BUILDING,1st-2nd Floor
175 SOI SUEKSA VIDHAYA SATHON SOI 12
SILOM ROAD ,SILOM,BANGRAK
BANGKOK 10500
TEL : 0-2635-2567
FAX : 0-2635-2556

- **UKRAINE :**
SAMSUNG ELECTRONICS REPRESENTATIVE OFFICE IN UKRAINE
4 Glybochitska str.
Kiev, Ukraine
Tel. 8-044-4906878
Fax 8-044-4906887
Toll-free 8-800-502-0000
<http://www.samsung.com.ua/>

- **United Kingdom :**
Samsung Electronics (UK) Ltd.
Samsung House, 225 Hook Rise South
Surbiton, Surrey KT6 7LD
Tel. : (0208) 391 0168
Fax. : (0208) 397 9949
< European Service Center & National Service >
Stafford Park 12 Telford, Shropshire, TF3 3BJ
Tel. : (0870) 242 0303
Fax. : (01952) 292 033
<http://samsungservice.co.uk/>

- **U.S.A :**
Samsung Electronics America
Service Division
400 Valley Road, Suite 201
Mount Arlington, NJ 07856
1-800-SAMSUNG (1-800-726-7864)
<http://www.samsung.com/monitor/>

Những điều khoản

Khoảng cách điểm

Hình ảnh trên màn hình được tạo thành từ những điểm màu đỏ, xanh lục và xanh dương. Các điểm càng gần, độ phân giải càng cao. Khoảng cách giữa hai điểm cùng màu được gọi là 'Khoảng cách điểm'. Đơn vị: mmm

Tần số quét dọc

Màn hình phải được vẽ lại nhiều lần trong một giây để tạo và hiển thị một hình ảnh cho người xem. Tần số của sự lặp lại tính theo mỗi giây này được gọi là Tần số quét dọc hoặc Tốc độ làm tươi. Đơn vị: Hz

Ví dụ: Nếu một điểm sáng được lặp lại 60 lần mỗi giây thì được xem như là 60Hz.

Tần số quét ngang

Thời gian để quét một đường ngang nối cạnh phải với cạnh trái của màn hình được gọi là Chu kỳ ngang. Số nghịch đảo của Chu kỳ ngang được gọi là Tần số quét ngang. Đơn vị: kHz

Các phương pháp Xen kẽ và Không xen kẽ

Hiển thị các đường ngang của màn hình từ trên xuống dưới theo thứ tự được gọi là phương pháp Không xen kẽ trong khi hiển thị những đường lẻ rồi đến những đường chẵn luân phiên nhau được gọi là phương pháp Xen kẽ. Phương pháp Không xen kẽ được ứng dụng cho phần lớn các loại màn hình để bảo đảm hình ảnh rõ nét. Phương pháp Xen kẽ thì tương tự như phương pháp được sử dụng trong các TV.

Chức năng Plug & Play

Đây là chức năng làm cho màn hình có chất lượng tốt nhất bởi nó cho phép máy tính và màn hình trao đổi thông tin một cách tự động. Màn hình này theo tiêu chuẩn quốc tế VESA DDC về chức năng Plug & Play.

Độ phân giải

Số lượng các điểm ngang và dọc được sử dụng để tạo nên hình ảnh trên màn hình được gọi là 'độ phân giải'. Con số này cho thấy sự chính xác của mức độ hiển thị. Độ phân giải cao sẽ tốt cho việc trình bày các tác vụ phức tạp và các thông tin về hình ảnh trên màn hình sẽ được hiển thị nhiều hơn.

Ví dụ: Nếu độ phân giải là 1280 X 1024, có nghĩa là màn hình sẽ được tạo nên bởi 1280 điểm nằm ngang (độ phân giải ngang) và 1024 đường dọc (độ phân giải dọc).

Để hiển thị tốt hơn

1. Điều chỉnh độ phân giải và tỷ lệ đưa tín hiệu vào trong mạch (tốc độ làm tươi sáng) trong Bảng điều khiển (Control Panel) của máy theo hướng dẫn sau đây để đạt chất lượng hình ảnh đẹp nhất. Chất lượng hình ảnh trên màn hình có thể không ổn định nếu màn hình TFT-LCD của bạn không được hỗ trợ chất lượng hình ảnh đẹp nhất.
 - o Độ phân giải: 1280 x 1024
 - o Tần số quét dọc (tốc độ làm tươi): 60 Hz
2. Khi bạn lau màn hình và khung bên ngoài, xin vui lòng thực hiện theo hướng dẫn sau đây: dùng một miếng vải khô và mềm để lau màn hình. Tránh lau mạnh vùng màn hình LCD mà chỉ thao tác nhẹ nhàng. Nếu bạn chà quá mạnh, trên màn hình TV sẽ xuất hiện những vết bẩn khó sạch.
3. Nếu không hài lòng với chất lượng hình ảnh, bạn có thể có chất lượng hình ảnh đẹp hơn bằng cách thực hiện "chức năng tự động điều chỉnh" (auto adjustment function) trên màn hình hiển thị, nó sẽ xuất hiện trên màn hình khi bạn nhấn nút đóng cửa sổ. Nếu hình ảnh vẫn còn bị nhiễu sau khi điều chỉnh tự động, nên dùng chức năng điều chỉnh FINE/COARSE.

4. Nếu bạn mở một màn hình cố định trong một thời gian lâu, hình ảnh dư hay vết mờ có thể xuất hiện.
Hãy chuyển đổi sang chế độ bảo tồn năng lượng, hay đặt trên màn hình lưu (screensaver) một hình ảnh chuyển động, khi bạn cần rời màn hình trong một thời gian khá lâu.

Phạm vi

**Thông tin trong tài liệu hướng dẫn này có thể được thay đổi mà không cần báo trước.
© 2005 Samsung Electronics Co., Ltd. Bản quyền đã được đăng ký bảo hộ.**

Nghiêm cấm bất kỳ hình thức sao chép, mô phỏng nào mà không có văn bản cho phép của Samsung Electronics Co., Ltd.

Samsung Electronics Co., Ltd. sẽ không chịu trách nhiệm về bất kỳ sai sót nào trong tài liệu này hoặc về những thiệt hại ngẫu nhiên hoặc tất yếu có liên quan đến việc cung cấp, thực hiện hoặc sử dụng tài liệu này.

Samsung là thương hiệu đã đăng ký của Samsung Electronics Co., Ltd.; *Microsoft*, *Windows* và *Windows NT* là các thương hiệu đã đăng ký của Microsoft Corporation; *VESA*, *DPMS* và *DDC* là thương hiệu đã đăng ký của Video Electronics Standard Association; tên và biểu tượng *ENERGY STAR*® là thương hiệu đã đăng ký của U.S. Environmental Protection Agency (EPA). Với tư cách là một Energy STAR® Partner, Samsung Electronics Co. Ltd. khẳng định rằng sản phẩm này đáp ứng các quy định về hiệu quả điện năng của *Energy STAR*®. Tất cả những tên sản phẩm khác được đề cập trong tài liệu này có thể là những thương hiệu hoặc những thương hiệu đã đăng ký của các công ty sở hữu chúng.

THÔNG TIN SẢN PHẨM (Không Lưu Ảnh)

Màn hình LCD và TV có thể bị hiện tượng lưu ảnh khi chuyển từ hình này sang hình khác, đặc biệt sau khi hiển thị một hình tĩnh trong một thời gian dài. Hướng dẫn này sẽ trình bày cách sử dụng đúng các sản phẩm LCD để bảo vệ chúng khỏi hiện tượng Lưu ảnh.

● Hiện tượng Lưu ảnh là gì?

Trong thời gian hoạt động bình thường của một màn hình LCD, hiện tượng lưu ảnh trên điểm ảnh không xuất hiện. Tuy nhiên, nếu một hình được hiển thị y nguyên trong một thời gian dài, thì độ chênh lệch nhỏ về điện tích sẽ tăng lên giữa hai điện cực bao bọc lấy tinh thể lỏng. Điều này khiến cho tinh thể lỏng tích tụ trong các vùng nhất định của màn hình. Do đó, hình ảnh trước đó sẽ được lưu lại khi chuyển sang một hình video mới. Tất cả sản phẩm màn hình, bao gồm LCD, đều bị hiện tượng lưu ảnh. Đây không phải là một khiếm khuyết của sản phẩm.

Vui lòng thực hiện theo những đề nghị dưới đây để bảo vệ màn hình LCD của bạn khỏi hiện tượng lưu ảnh.

● Tắt Nguồn, Chế độ bảo vệ màn hình hoặc Chế độ Tiết kiệm

Ví dụ)

- Tắt nguồn khi đang sử dụng một mẫu hình tĩnh.
 - Tắt nguồn khoảng 4 giờ sau 24 giờ sử dụng
 - Tắt nguồn khoảng 2 giờ sau 12 giờ sử dụng
- Sử dụng chế độ Bảo vệ màn hình nếu có thể
 - Nên dùng chế độ Bảo vệ màn hình một màu hay một hình ảnh động
- Đặt chế độ tự tắt nguồn Màn hình bằng sơ đồ chế độ Nguồn thuộc Đặc tính Màn hình Máy tính

● Những gợi ý đối với các ứng dụng cụ thể

Ví dụ) Sân bay, Ga Quá cảnh, Thị trường Chứng Khoán, Ngân hàng và Hệ thống Điều khiển

Chúng tôi đề nghị bạn tuân theo hướng dẫn cài đặt chương trình hệ thống màn hình của bạn như sau:

● Hiển thị Thông tin cùng với Biểu tượng hay Hình ảnh động lặp vòng.

Ví dụ) Lặp vòng: Hiển thị Thông tin khoảng 1 giờ theo sau bởi một Hiển thị Biểu tượng hay hình ảnh động khoảng 1 phút.

● Thay đổi Thông tin Màu theo định kỳ (Sử dụng 2 màu khác nhau).

Ví dụ) Luân chuyển Thông tin Màu bằng 2 màu 30 phút một lần.

Type 1	Type 1												
<table><tr><td>FLGHT</td><td>TIME</td></tr><tr><td>OZ348</td><td>20:30</td></tr><tr><td>UA102</td><td>21:10</td></tr></table>	FLGHT	TIME	OZ348	20:30	UA102	21:10	<table><tr><td>FLGHT</td><td>TIME</td></tr><tr><td>OZ348</td><td>20:30</td></tr><tr><td>UA102</td><td>21:10</td></tr></table>	FLGHT	TIME	OZ348	20:30	UA102	21:10
FLGHT	TIME												
OZ348	20:30												
UA102	21:10												
FLGHT	TIME												
OZ348	20:30												
UA102	21:10												

Tránh sử dụng một tổ hợp ký tự và màu nền có sự chênh lệch lớn về độ sáng. Tránh sử dụng các sắc độ Xám, có thể dễ gây ra hiện tượng Lưu ảnh.

- Tránh: Các màu sắc có sự chênh lệch lớn về độ sáng (Đen & Trắng, Xám)

Ví dụ)

<table><tr><td>SYSTEM : 245</td></tr><tr><td>STATUS : NG</td></tr></table>	SYSTEM : 245	STATUS : NG	<table><tr><td>SYSTEM : 245</td></tr><tr><td>STATUS : NG</td></tr></table>	SYSTEM : 245	STATUS : NG
SYSTEM : 245					
STATUS : NG					
SYSTEM : 245					
STATUS : NG					

- Cài đặt đề nghị: Các màu sáng có sự chênh lệch nhỏ về độ sáng
- Thay đổi màu các ký tự và màu nền 30 phút một lần

Ví dụ)

<table><tr><td>SYSTEM : 245</td></tr><tr><td>STATUS : OK</td></tr></table>	SYSTEM : 245	STATUS : OK	<table><tr><td>SYSTEM : 245</td></tr><tr><td>STATUS : OK</td></tr></table>	SYSTEM : 245	STATUS : OK	<table><tr><td>SYSTEM : 245</td></tr><tr><td>STATUS : OK</td></tr></table>	SYSTEM : 245	STATUS : OK	<table><tr><td>SYSTEM : 245</td></tr><tr><td>STATUS : OK</td></tr></table>	SYSTEM : 245	STATUS : OK
SYSTEM : 245											
STATUS : OK											
SYSTEM : 245											
STATUS : OK											
SYSTEM : 245											
STATUS : OK											
SYSTEM : 245											
STATUS : OK											

- Thay đổi các ký tự đang chuyển động 30 phút một lần.

Ví dụ)

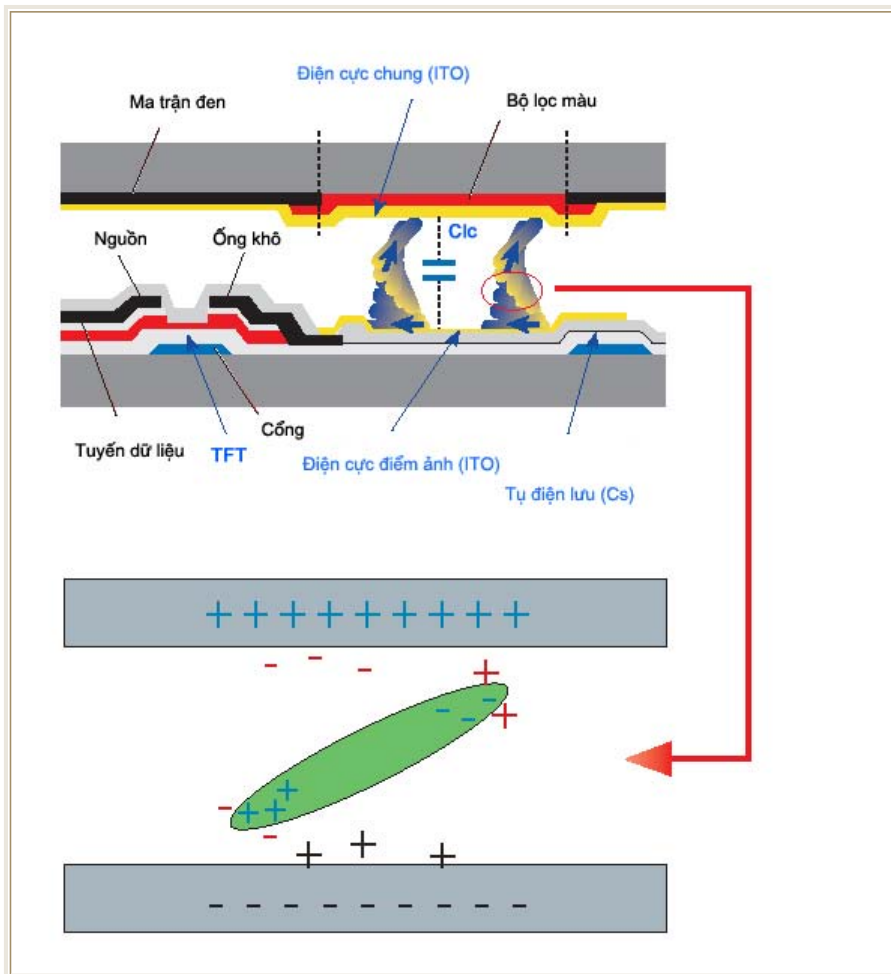


- Cách tốt nhất để bảo vệ màn hình khỏi hiện tượng Lưu ảnh là cài đặt máy PC hay Hệ thống của bạn chạy một chương trình Bảo vệ Màn hình khi bạn không sử dụng màn hình.

Hiện tượng Lưu ảnh có thể không xảy ra khi một màn hình LCD hoạt động dưới các điều kiện bình thường.

Các điều kiện bình thường được định nghĩa là các mẫu hình video thay đổi liên tục. Khi màn hình LCD hoạt động một thời gian dài với một mẫu hình cố định (-hơn 12 giờ-), có thể có độ chênh lệch nhỏ về điện áp giữa các điện cực tác động lên tinh thể lỏng (LC) trong một điểm ảnh. Theo thời gian, sự chênh lệch điện áp giữa các điện cực gia tăng, khiến cho tinh thể lỏng lệch đi. Khi điều này xảy ra, hình ảnh trước đó có thể vẫn thấy khi hình khác được hiển thị.

Để ngăn chặn điều này, độ chênh lệch điện áp – tích lũy phải giảm đi.



- Màn hình LCD của chúng tôi đáp ứng tiêu chuẩn ISO 13406-2 lỗi Điểm Ảnh Loại II.