

Điện thoại hiển thị các chỉ báo trạng thái sau đây ở trên cùng của màn hình:

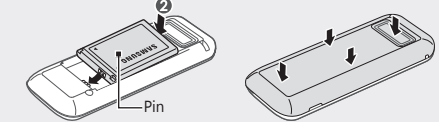
Biểu tượng	Chi tiết
📶	Cường độ tín hiệu
📞	Đang thực hiện cuộc gọi
🔄	Đã bật chuyển hướng cuộc gọi
🚨	Đã bật tính năng tin nhắn SOS
📻	Bật đài FM
📵	Đã tạm dừng đài FM
🔒	Đã bật bảo thức
📶	Đang chuyển vùng (ở ngoài vùng dịch vụ thông thường)
📧	Tin nhắn văn bản mới (SMS)
📧	Tin nhắn thư thoại mới
📢	Đã bật cấu hình bình thường
🔇	Đã bật cấu hình yên lặng
🔋	Mức pin
📶	Đã bật Bluetooth
📱	Đã lắp thẻ nhớ

Lắp thẻ SIM và pin

- Tháo nắp sau và lắp thẻ SIM.

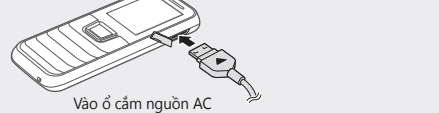


- Lắp pin và lắp lại nắp sau.



Sạc pin

- Cắm bộ sạc du lịch.
- Khi sạc xong, rút bộ sạc du lịch ra.



🔇	Đã bật cấu hình yên lặng
🔋	Mức pin
📶	Đã bật Bluetooth
📱	Đã lắp thẻ nhớ

Để bật thẻ SIM

- Ở chế độ Menu, chọn **Cài đặt** → **Quản lý thẻ SIM**.
- Chọn **Mạng** và cuộn sang trái hoặc phải tới thẻ SIM.
- Nhấn **<Thay đổi>** để bật thẻ.

Để chuyển thẻ SIM tự động

- Ở chế độ Menu, chọn **Cài đặt** → **Quản lý thẻ SIM**.
- Chọn **Tự động chuyển SIM**.
- Nhấn **<Thay đổi>** để bật tính năng tự động chuyển.
- Chọn thẻ SIM và đặt thời gian bắt đầu và thời gian kết thúc để chuyển sang thẻ SIM.
- Nhấn **<Lưu>**.
- Lặp lại các bước 4-5 đối với thẻ SIM khác.

Để đổi tên và biểu tượng của các thẻ SIM

- Ở chế độ Menu, chọn **Cài đặt** → **Quản lý thẻ SIM**.
- Chọn **Đăng ký thẻ**.
- Cuộn sang trái hoặc phải tới thẻ SIM.
- Nhấn **<Chọn>** và thay đổi tên và biểu tượng của thẻ.
- Nhấn **<Trở về>**.
- Lặp lại các bước 3-5 đối với thẻ SIM khác.

Thực hiện cuộc gọi

- Ở chế độ Chờ, nhập mã vùng và số điện thoại.
- Nhấn [↲] để gọi cho số đó.
- Để kết thúc cuộc gọi, nhấn [📞].

Gửi và xem tin nhắn

Để gửi tin nhắn văn bản

- Ở chế độ Menu, chọn **Tin nhắn** → **Viết tin nhắn**.
- Nhập số người nhận và cuộn xuống dưới.
- Nhập nội dung tin nhắn. *Xem "Nhập văn bản"*.
- Nhấn phím Xác nhận để gửi tin nhắn.

Để xem tin nhắn văn bản

- Ở chế độ Menu, chọn **Tin nhắn** → **Hộp thư đến**.
- Chọn một tin nhắn văn bản.

Thực hiện cuộc gọi ảo

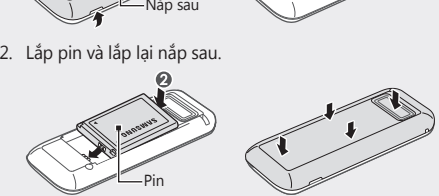
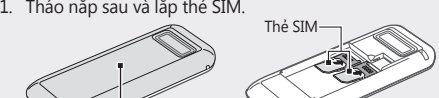
Bạn có thể thực hiện một cuộc gọi ảo đến khi muốn ra khỏi các cuộc họp hoặc cuộc trao đổi không mong muốn.

Để bật tính năng cuộc gọi ảo

Ở chế độ Menu, chọn **Cài đặt** → **Cuộc gọi** → **Cuộc gọi ảo** → **Phím cuộc gọi ảo** → **Bật**.

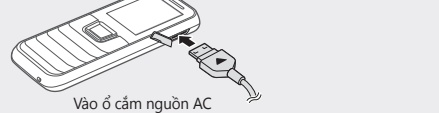
Để thực hiện cuộc gọi ảo:

Ở chế độ Chờ, nhấn và giữ phím Di chuyển.



Sạc pin

- Cắm bộ sạc du lịch.
- Khi sạc xong, rút bộ sạc du lịch ra.



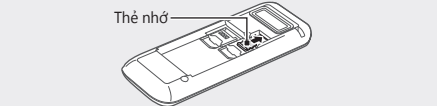
- 🔇 Không được tháo pin trước khi tháo bộ sạc du lịch. Việc này có thể gây hư hỏng cho điện thoại.
- Để tiết kiệm điện, không cắm bộ sạc du lịch khi không sử dụng. Bộ sạc du lịch không có công tắc nguồn, do đó bạn phải rút bộ sạc du lịch ra khỏi ổ điện để tạm dừng cấp nguồn. Bộ sạc du lịch phải ở gần ổ cắm khi sử dụng.

Lắp thẻ nhớ (tùy chọn)

Điện thoại của bạn chấp nhận thẻ nhớ microSD™ hoặc microSDHC™ lên đến 4 GB (tùy vào chủng loại và nhà sản xuất thẻ nhớ).

- 🔇 Định dạng thẻ nhớ trên máy tính có thể dẫn đến không tương thích với điện thoại. Chỉ định dạng thẻ nhớ trên điện thoại.
- Thường xuyên ghi và xóa dữ liệu sẽ giảm tuổi thọ của thẻ nhớ.

- Tháo vỏ pin.
- Lắp thẻ nhớ với các chân tiếp xúc màu vàng úp xuống dưới.



- Ấn thẻ nhớ vào rãnh cắm thẻ cho đến khi nó được khóa vào đúng vị trí.
- Lắp vỏ pin.

🔇	Nếu bạn đang sử dụng cấu hình yên lặng, cuộc họp, hoặc không kết nối, bạn không được phép thay đổi kiểu chuông.
📞	Nhấn <Sửa> .
📞	Cuộn sang trái hoặc phải tới thẻ SIM (nếu cần).
📞	Chọn Chuông cuộc gọi thoại .
📞	Chọn một kiểu chuông.

🔇	Nếu bạn đang sử dụng cấu hình yên lặng, cuộc họp, hoặc không kết nối, bạn không được phép thay đổi kiểu chuông.
📞	Nhấn <Sửa> .
📞	Cuộn sang trái hoặc phải tới thẻ SIM (nếu cần).
📞	Chọn Chuông cuộc gọi thoại .
📞	Chọn một kiểu chuông.

Để chuyển sang cấu hình khác, chọn cấu hình đó từ danh sách.

Gọi đến số mới gọi gần đây

- Ở chế độ Chờ, nhấn [↲].
- Cuộn sang trái hoặc phải đến một loại cuộc gọi.
- Cuộn lên hoặc xuống đến một số hoặc tên.
- Nhấn phím Xác nhận để xem chi tiết của cuộc gọi hoặc [↲] để gọi đến số đó.

Sử dụng màn hình tiện ích

Màn hình tiện ích cho phép bạn truy cập các ứng dụng, danh bạ và sự kiện lịch hoặc xem đồng hồ tử chế độ Chờ.

Để thêm các mục vào màn hình tiện ích

- Ở chế độ Menu, chọn **Cài đặt** → **Hiện thị** → **Màn hình tiện ích**.
- Nhấn **<Sửa>**.
- Chọn các mục để hiển thị trên màn hình tiện ích.

Nghe nhạc

- Ở chế độ Menu, chọn **Nhạc**.
- Chọn một thể loại nhạc→ file nhạc.
- Điều khiển việc phát bằng các phím sau:

Phím	Chức năng
Xác nhận	Tạm dừng hoặc phát tiếp
	<ul style="list-style-type: none">Trái: tua lùi; quét ngược trong file (nhấn và giữ) Phải: tua đi; quét tiến trong file (nhấn và giữ) Lên/xuống: Điều chỉnh âm lượng

Nghe đài FM

- Cắm tai nghe vào điện thoại.
- Ở chế độ Menu, chọn **Đài FM**.
- Nhấn phím Xác nhận để bật đài FM.
- Nhấn **<OK>** để bắt đầu tự động dò sóng. Đài FM sẽ tự động dò và lưu lại các đài bắt được.

- 🔇 Lần đầu tiên bật đài FM, bạn sẽ được nhắc bắt đầu dò tự động.

- Điều khiển đài FM bằng các phím sau đây:

Phím	Chức năng
Xác nhận	Bật hoặc tắt đài FM
	<ul style="list-style-type: none">Trái/phải: Điều chỉnh tần số; tìm kiếm đài radio có sẵn (nhấn và giữ) Lên/xuống: Điều chỉnh âm lượng

Biểu tượng chỉ dẫn

🔇	Ghi chú: các ghi chú, mẹo sử dụng hoặc thông tin bổ sung
→	Tiếp theo là: thứ tự của các tùy chọn hoặc menu bạn phải chọn để thực hiện một bước; ví dụ: Ở chế độ Menu, chọn Tin nhắn → Viết tin nhắn (nghĩa là Tin nhắn , tiếp theo là Viết tin nhắn)
[]	Dấu ngoặc vuông: các phím trên điện thoại; ví dụ: [📞] (thể hiện phím Nguồn/Kết thúc)
< >	Dấu ngoặc nhọn: các phím mềm điều khiển các chức năng khác nhau ở mỗi màn hình; ví dụ: <OK> (thể hiện phím mềm OK)

Bật hoặc tắt điện thoại

Để bật điện thoại:

- Nhấn và giữ [📞].
- Nhập mã PIN và nhấn **<Xác nhận>** (nếu cần).
- Khi hướng dẫn cài đặt xuất hiện, hãy tùy chỉnh điện thoại của bạn như mong muốn bằng cách làm theo màn hình hướng dẫn.

- 🔇 Nếu pin vẫn bị xả hết toàn bộ điện năng hoặc bị tháo khỏi điện thoại, ngày và giờ sẽ được cài đặt lại.

Để tắt điện thoại, hãy lặp lại bước 1 ở trên.

🔇	Ở chế độ Chờ, cuộn sang trái hoặc phải đến menu mong muốn và bấm phím Xác nhận.
🔇	Đối với thanh công cụ phím tắt, bạn có thể thêm hoặc xóa phím tắt nếu muốn. Nhấn <L. chọn> → Sửa phím tắt .
🔇	Nhấn <Sửa> .
🔇	Chọn phím Xác nhận.
🔇	Nhấn <Lưu> .

🔇	Ở chế độ Chờ, cuộn sang trái hoặc phải đến menu mong muốn và bấm phím Xác nhận.
🔇	Đối với thanh công cụ phím tắt, bạn có thể thêm hoặc xóa phím tắt nếu muốn. Nhấn <L. chọn> → Sửa phím tắt .
🔇	Nhấn <Sửa> .
🔇	Chọn phím Xác nhận.
🔇	Nhấn <Lưu> .

🔇	Ở chế độ Chờ, cuộn sang trái hoặc phải đến menu mong muốn và bấm phím Xác nhận.
🔇	Đối với thanh công cụ phím tắt, bạn có thể thêm hoặc xóa phím tắt nếu muốn. Nhấn <L. chọn> → Sửa phím tắt .
🔇	Nhấn <Sửa> .
🔇	Chọn phím Xác nhận.
🔇	Nhấn <Lưu> .

🔇	Ở chế độ Chờ, cuộn sang trái hoặc phải đến menu mong muốn và bấm phím Xác nhận.
🔇	Đối với thanh công cụ phím tắt, bạn có thể thêm hoặc xóa phím tắt nếu muốn. Nhấn <L. chọn> → Sửa phím tắt .
🔇	Nhấn <Sửa> .
🔇	Chọn phím Xác nhận.
🔇	Nhấn <Lưu> .

Nhập văn bản

Để đổi chế độ nhập văn bản

- Nhấn và giữ **[#]** để chuyển giữa các chế độ T9 và ABC. Tùy vào khu vực bạn ở, bạn có thể truy cập chế độ nhập cho ngôn ngữ cụ thể của mình.
- Nhấn **[#]** để chuyển chữ hoa-chữ thường hoặc chuyển sang chế độ Số.
- Nhấn **[*]** để chuyển sang chế độ Biểu tượng.
- Nhấn và giữ **[*]** để chọn chế độ nhập hoặc thay đổi ngôn ngữ nhập.

Chế độ T9

- Nhấn phím ký tự-số phù hợp để nhập cả từ.
- Khi từ hiển thị đúng, nhấn **[0]** để chen dấu cách. Nếu từ không hiển thị đúng, bấm phím Di chuyển lên hoặc xuống để chọn một từ khác.

Đặt và sử dụng báo thức

Để đặt báo thức mới

- Ở chế độ Menu, chọn **Báo thức**.
- Nhấn **<Tạo>**.
- Đặt chi tiết báo thức.
- Nhấn **<Lưu>**.

Để dừng báo thức

Khi có chuông báo thức:

- Nhấn **<Xác nhận>** hoặc phím Xác nhận để dừng báo thức.
- Nhấn **<Đợi tí>** để tắt báo thức trong thời gian báo lại.

Để tắt báo thức

- Ở chế độ Menu, chọn **Báo thức**.
- Chọn chuông báo mà bạn muốn tắt.
- Chọn **<L.chọn>** → **Tắt báo thức**.

Bật đèn pin

Tính năng đèn pin giúp bạn nhìn rõ ở những chỗ tối bằng cách bật đèn flash sáng nhất có thể.

Để kích hoạt đèn pin, nhấ n và giữ phím Di chuyển lên. Để tắt đèn pin, nhấn và giữ phím Di chuyển lên.

Truy cập menu

Để truy cập các menu trong điện thoại.

- Ở chế độ Chờ, nhấn **<Menu>** để truy cập chế độ Menu.

- 🔇 Bạn có thể phải nhấn phím Xác nhận để truy cập chế độ Menu, tùy vào khu vực bạn ở hoặc nhà cung cấp dịch vụ.

- Dùng phím Di chuyển để cuộn tới một menu hoặc tùy chọn.
- Nhấn **<Chọn>**, **<Lưu>**, hoặc phím Xác nhận để xác nhận tùy chọn được tô sáng.
- Nhấn **<Trở về>** để di chuyển lên một cấp; nhấn [📞] để trở về chế độ Chờ.

- 🔇 Khi truy cập menu yêu cầu mã PIN2, bạn phải nhập mã PIN2 đi kèm thẻ SIM. Để biết chi tiết, xin liên hệ nhà cung cấp dịch vụ của bạn.
- Samsung không chịu trách nhiệm về việc mất mật khẩu hoặc thông tin cá nhân hoặc các hư hỏng khác do phần mềm bất hợp pháp gây ra.

Quản lý thẻ SIM

Điện thoại của bạn hỗ trợ chế độ SIM Kép, cho phép bạn sử dụng hai thẻ SIM cùng một lúc mà không cần đổi chúng. Tìm hiểu cách bật thẻ SIM và thay đổi cài đặt thẻ.

Để chuyển mạng

Ở chế độ Chờ, nhấn và giư **[#]** để chuyển đổi giữa các mạng.

🔇	Ở chế độ Chờ, cuộn sang trái hoặc phải đến menu mong muốn và bấm phím Xác nhận.
🔇	Đối với thanh công cụ phím tắt, bạn có thể thêm hoặc xóa phím tắt nếu muốn. Nhấn <L. chọn> → Sửa phím tắt .
🔇	Nhấn <Sửa> .
🔇	Chọn phím Xác nhận.
🔇	Nhấn <Lưu> .

Chế độ ABC

Nhấn phím ký tự-số phù hợp cho đến khi ký tự mong muốn hiện trên màn hình.

Chế độ Số

Nhấn phím ký tự-số phù hợp để nhập một số.

Nhấn phím ký tự-số phù hợp để nhập một biểu tượng.

Để sử dụng tính năng khác khi nhập văn bản

- Để di chuyển con trỏ, nhấn phím Di chuyển.
- Để xóa từng ký tự một, nhấn **<Xóa>**. Để xóa nhanh các ký tự, nhấn và giữ **<Xóa>**.
- Để chèn một dấu cách giữa các ký tự, nhấn **[0]**.
- Để thay đổi dòng, nhấn **[0]** ba lần.
- Để nhập dấu chấm câu, nhấn **[1]**.

Thêm số liên lạc mới

- 🔇 Có thể đặt trước vị trí bộ nhớ để lưu số liên lạc mới tùy thuộc vào nhà cung cấp dịch vụ. Để thay đổi vị trí bộ nhớ, ở chế độ Menu, chọn **Danh bạ** → **<L.chọn>** → **Cài đặt** → **Lưu danh bạ mới vào** → vị trí bộ nhớ.

- Ở chế độ Chờ, nhập một số điện thoại và nhấn **<L.chọn>**.
- Chọn **Thêm vào danh bạ** → **Tạo danh bạ** → vị trí bộ nhớ (nếu cần).
- Chọn một loại số (nếu cần).
- Nhập thông tin số liên lạc.
- Nhấn phím Xác nhận hoặc nhấn **Lưu** để thêm số liên lạc vào bộ nhớ.

