

SAMSUNG SGH-B100
HƯỚNG DẪN SỬ DỤNG NHANH

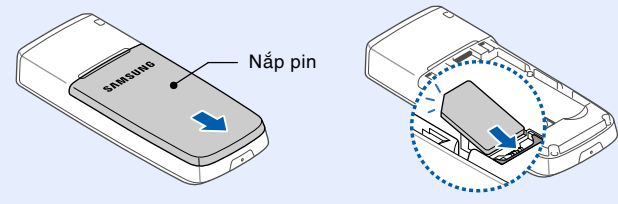
Tùy thuộc vào phần mềm được cài đặt hoặc Dịch vụ nhà cung cấp hoặc nước sở tại, một số đặc điểm trong sách hướng dẫn này không hoàn toàn giống trong điện thoại của bạn.
Tùy theo quốc gia mà máy và phụ kiện kèm theo có thể khác so với sách hướng dẫn này.

Printed in Korea
Code No.:GH68-17264A
Vietnamese.01/2008. Rev. 1.0

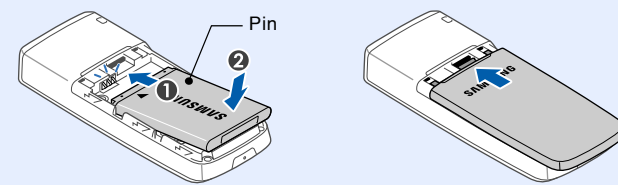
World Wide Web
http://www.samsungmobile.com

Cài đặt SIM và Pin

1. Gỡ nắp pin và gắn thẻ SIM.

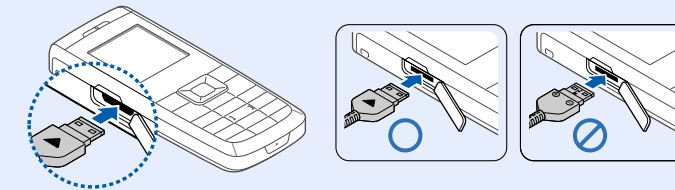


2. Gắn pin và đóng nắp.



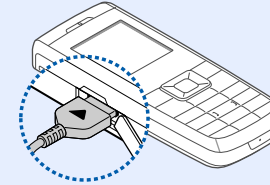
Sạc pin

1. Cắm vào nguồn điện.



Với bề mặt tam giác cùng hướng với mặt trước điện thoại.

2. Khi sạc hoàn tất, gỡ bỏ sạc khỏi khe cắm.



Chú ý: Không được lấy pin ra khỏi máy khi chưa gỡ sạc, ngược lại có thể làm hỏng máy

Phím chức năng

Truy cập Web/ phím xác nhận
Ở chế độ chờ, truy cập trình duyệt Web
Ở chế độ chờ, chọn chức năng đánh dấu hoặc xác nhận nhập

Phím truy cập 4 chiều
Ở chế độ chờ, truy cập menu yêu thích của bạn trực tiếp.
Ở chế độ chờ cuộn để chọn các chức năng.

Phím mềm
Thực hiện chức năng hiển thị trên màn hình tương ứng

Phím nguồn/kết thúc:
Tắt hoặc mở nguồn khi nhấn và giữ và kết thúc cuộc gọi.

Phím quay số
Thực hiện và trả lời cuộc gọi. Ở chế độ chờ xem các cuộc gọi gần nhất

Phím gọi hộp thư thoại
Ở chế độ chờ truy cập hộp thư thoại khi nhấn và giữ

Phím hủy/xóa:
Xóa ký tự từ màn hình hoặc trở về màn hình trước đó. Gửi tin nhắn SOS khi nhấn 4 lần.
▶ **Chế độ SOS**

Phím số và chữ
▶ **Chế độ im lặng**
▶ **Chế độ yên lặng**

Phím khóa bàn phím
▶ **Chế độ khóa bàn phím**

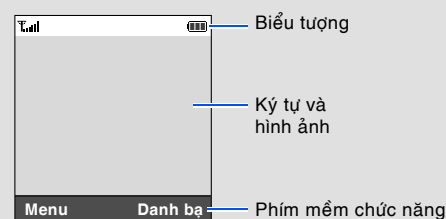
Chế độ yên lặng Nhấn và giữ phím * để kích hoạt hoặc ngưng kích hoạt chế độ yên lặng để thoát chế độ yên lặng nhấn và giữ lần nữa.

Chế độ cấp cứu Nhấn phím C 4 lần ở màn hình chờ để gửi tin nhắn SOS đến danh sách đã cài đặt sẵn. Khi tin nhắn được gửi đi, máy bạn sẽ ở trong chế độ Cấp cứu, và chỉ nhận được các cuộc gọi đến từ danh sách đã cài đặt. Khi nhận cuộc gọi, máy sẽ rung 1 lần và tự thực hiện kết nối cuộc gọi, thông báo tình hình của người gửi thông báo cấp cứu cho người gọi. Nhấn * để thoát chế độ SOS.

Chế độ khóa phím Khi bạn đóng điện thoại, nó sẽ khóa tất cả bàn phím để tránh trường hợp ngoài ý muốn. Để mở khóa chỉ cần nhấn **Mở khóa** và phím *.

Hiển thị

Máy của bạn ở chế độ chờ khi không có cuộc gọi hoặc sử dụng menu. Chỉ khi ở chế độ chờ bạn mới có thể quay số thực hiện cuộc gọi.



Điện thoại của bạn sẽ hiển thị các biểu tượng trên màn hình

Biểu tượng	Mô tả chức năng
	Báo tín hiệu sóng
	Đang xử lý cuộc gọi
	Ngoài vùng phủ sóng, Bạn không thể gọi và nhận ngoại trừ cuộc gọi khẩn cấp
	Mạng GPRS
	Mạng roaming
	Chuông cuộc gọi chuyển sang rung
	Chế độ im lặng
	Chế độ im lặng khi có cuộc gọi
	Bật tính năng chuyển cuộc gọi
	Bật tính năng tin nhắn SOS
	Tin nhắn mới
	Tin nhắn đa phương tiện mới
	Hộp thư thoại mới
	Khóa bàn phím
	Báo thức
	Biểu tượng pin

Bật nguồn hoặc tắt nguồn

- Bấm và giữ phím khoảng 2 giây để mở nguồn.
- Bấm và giữ phím hơn 2 giây, để tắt điện thoại.

Thay đổi ngôn ngữ

- Ở màn hình chờ, chọn phím **Menu**.
- Chọn **Cài đặt điện thoại** → **Ngôn ngữ**.
- Chọn ngôn ngữ.

Thực hiện cuộc gọi

- Ở màn hình chờ, nhập mã vùng và số điện thoại, và bấm phím .
- Bấm phím để kết thúc cuộc gọi.

Trả lời cuộc gọi

- Khi có cuộc gọi đến, nhấn phím trả lời. Để từ chối cuộc gọi nhấn phím .
- Nhấn phím để kết thúc cuộc gọi.

Cây MENU

- | | | |
|---|---|---|
| <ol style="list-style-type: none"> SIM AT* Quản lý cuộc gọi <ol style="list-style-type: none"> Các số gọi nhỏ Các số đã nhận Các số đã gọi Xóa toàn bộ Thời gian gọi Cước phí gọi Dịch vụ mạng <ol style="list-style-type: none"> Chuyển cuộc gọi Chặn cuộc gọi Chờ cuộc gọi Lựa chọn mạng Hiện thị số gọi đến Nhóm người quen Cài đặt âm thanh <ol style="list-style-type: none"> Kiểu chuông Âm lượng chuông Kiểu báo cuộc gọi Âm bàn phím Âm lượng bàn phím Báo tin nhắn Báo khi đàm thoại Giải trí <ol style="list-style-type: none"> Trình duyệt WAP Trò chơi Âm thanh Hình ảnh Xóa toàn bộ Thông tin bộ nhớ Tiện ích <ol style="list-style-type: none"> Báo thức Lịch năm Thời gian Máy tính Việc cần làm Ghi âm Đồng tiến | <ol style="list-style-type: none"> Âm bật/tắt nguồn Các âm khác | <ol style="list-style-type: none"> Danh bạ <ol style="list-style-type: none"> Tim Thêm danh bạ Tim nhóm Sửa nhóm Quay số nhanh Xóa toàn bộ Chép hết vào Thông tin bộ nhớ SDN* Cài đặt điện thoại <ol style="list-style-type: none"> Cài đặt màn hình Lời chào Số của bạn Ngôn ngữ Bảo mật Cài đặt khác Phím tắt Cài đặt kết nối Xóa mọi cài đặt |
|---|---|---|
- * Hiện thị khi được hỗ trợ bởi thẻ SIM.

Điều chỉnh âm lượng

- Ở màn hình chờ, nhấn phím **Menu**.
- Chọn **Cài đặt âm thanh** → **Âm lượng chuông**.
- Bấm phím **Lên** hoặc **Xuống** để điều chỉnh âm lượng.
- Bấm phím **OK**.

Trong khi đang thực hiện cuộc gọi, bấm **Lên** hay **Xuống** để điều chỉnh âm lượng loa.

Thay đổi điệu chuông cho cuộc gọi đến

- Ở màn hình chờ, nhấn phím **Menu**.
- Chọn **Cài đặt âm thanh** → **Kiểu chuông**.
- Chọn kiểu chuông.

Xem danh sách cuộc vừa thực hiện

- Ở màn hình chờ, nhấn phím .
- Bấm phím **Lên** hay **Xuống** để tìm tên hay số điện thoại bạn muốn.
- Nhấn để thực hiện cuộc gọi.

Chế độ nhập ký tự

Chuyển chế độ nhập ký tự
Bạn muốn ở vùng nhập ký tự, nhấn phím phải và chọn chế độ ngôn ngữ.

Chế độ từ điển T9

- Dùng các phím từ 2 đến 9 để nhập từ.
Tù mà bạn nhập xuất hiện trên màn hình, nó sẽ thay đổi khi nhấn phím, hoàn thành nhập từ trước khi sửa hoặc xóa
Ví dụ: Nhập chữ Hello ở chế độ T9, nhấn 4, 3, 5, 5 và 6
- Nhấn # để nhập khoảng trắng và nhập từ kế tiếp.

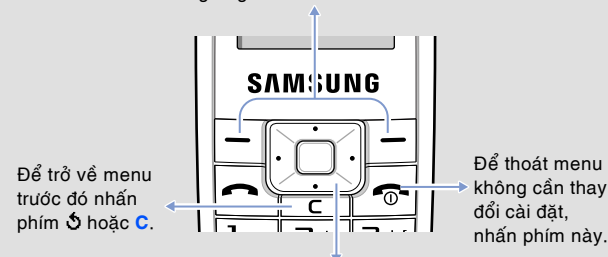
Chế độ ABC

Nhập phím tương ứng cho đến khi ký tự bạn muốn xuất hiện trên màn hình
Ví dụ: Nhấn 2 ba lần để nhập ký tự "C" và 5 hai lần để nhập chữ "K"

Sử dụng Menu

Ở màn hình chờ, nhấn phím **Menu** truy cập Menu chính.

Tên (chức năng) của các phím menu được hiển thị ở góc dưới của màn hình. Bấm phím mềm trái () hoặc phím mềm phải () để thực hiện chức năng tương ứng.



Dùng phím thông minh 4 chiều như phím tắt truy cập menu yêu thích.

- Ở chế độ chờ, nhấn **Menu**.
- Chọn **Cài đặt điện thoại** → **Phím tắt**.
- Chọn một phím.
- Chọn một menu được chỉ định cho phím.

Chọn menu hoặc sửa menu chức năng

- Ở màn hình chờ, bấm phím **Menu**.
- Bấm các phím di chuyển để đến menu mong muốn và sau đó bấm phím **Chọn** hoặc .
- Nếu trong menu chứa menu con, chọn menu mà bạn muốn bằng cách bấm các phím di chuyển. Bấm phím **Chọn** hoặc để vào menu con.

Nếu menu được chọn có chứa menu con nữa, hãy bạn lặp lại các bước này.

- Bấm các phím di chuyển để đi đến cài đặt mà bạn chọn.
- Bấm phím **Chọn** hoặc để xác nhận cài đặt mà bạn chọn.

Bấm số tắt

Bạn có thể truy cập nhanh menu mà bạn muốn bằng cách sử dụng số tắt. số tắt hiển thị trước tên menu ở chế độ chờ.

Chế độ nhập số

Bấm phím tương ứng với số mà bạn muốn nhập.

Chế độ nhập biểu tượng

Bấm phím số có ký hiệu mà bạn muốn và nhấn **OK**. Bạn có thể bấm phím **Lên** hay **Xuống** để máy hiển thị thêm nhiều ký tự khác.

Lưu ý khi nhập chữ

- Để di chuyển con trỏ, bằng cách bấm các phím thông minh.
- Để xóa từng ký tự bằng cách bấm phím **C**. Để xóa tất cả các ký tự bấm và giữ phím **C**.
- Để tạo một khoảng trống giữa các ký tự, bấm phím **#** ngoại trừ khi đang ở chế độ nhập biểu tượng.
- Bấm phím ***** để thay đổi chữ viết hoa/ thường trong chế độ tự điển T9 hay chế độ nhập ký tự nhấn phím *****.
- Bấm phím **1** để nhập các loại dấu chấm phẩy trong kiểu nhập ký tự.

Gửi tin nhắn

- Ở màn hình chờ, bấm phím **Menu**.
- Chọn **Tin nhắn** → **Tin nhắn văn bản** → **Viết tin mới**.
- Nhập nội dung tin nhắn.

Để gửi tin nhắn, bạn cần nhập số điện thoại của người nhận. Bạn có thể nhập số điện thoại bằng cách bấm phím **1** để nhập các loại dấu chấm phẩy trong kiểu nhập ký tự. Để gửi tin nhắn, bạn cần nhập số điện thoại của người nhận. Bạn có thể nhập số điện thoại bằng cách bấm phím **1** để nhập các loại dấu chấm phẩy trong kiểu nhập ký tự.

Chức năng	Mô tả chức năng
Menu > Tin nhắn > Tin nhắn văn bản, Tin nhắn đa phương tiện > Xóa toàn bộ	Xóa tất cả trong mọi thư mục hoặc tất cả 1 lần.
Menu > Tin nhắn > Tin nhắn văn bản, Tin nhắn đa phương tiện > Thông tin bộ nhớ	Kiểm tra thông tin bộ nhớ của tin nhắn.
Menu > Tin nhắn đa phương tiện > Cấu hình MMS	Chọn hoặc cài đặt cấu hình để sử dụng cho MMS.
Menu > Tin nhắn > Tin nhắn văn bản > Hộp thư thoại	Truy cập hộp thư thoại và nghe tin nhắn thông qua mạng.
Menu > Tin nhắn > Tin nhắn văn bản > Tin quảng bá	Thay đổi cài đặt cho dịch vụ và truy cập tin nhắn quảng bá.
Menu > Tin nhắn > Tin push	Thay đổi cài đặt cho dịch vụ và truy cập tin nhắn Push.
Menu > Tin nhắn > Tin nhắn cài đặt	Truy cập hoặc xóa các tin nhắn chứa thông tin của mạng từ nhà cung cấp dịch vụ.
Menu > Tin nhắn > Tin khẩn cấp	Bật tin khẩn cấp. Chọn người nhận và số lần gửi tin.
Menu > Giải trí > Trình duyệt WAP	Truy cập và cấu hình trình duyệt web.

Chú ý về an toàn sử dụng

Trước khi sử dụng điện thoại, xin vui lòng đọc hướng dẫn này trước khi sử dụng điện thoại. Nếu không tuân thủ có thể sẽ dẫn đến tình trạng nguy hiểm tính mạng hoặc sai quy định pháp luật.

An toàn khi lái xe

Không được dùng điện thoại di động khi lái xe, trừ khi bạn dùng bộ phụ kiện ô tô. Luôn dừng xe rồi hãy nói chuyện.

Tắt máy khi đang đổ nhiên liệu

Không được sử dụng điện thoại khi đang đổ nhiên liệu tại cây xăng hay đang ở gần nơi chứa nhiên liệu hoặc nơi chứa hoá chất.

Tắt máy khi đang trên máy bay

Điện thoại di động có thể gây ra nhiễu sóng. Sử dụng trên máy bay khi máy bay đang bay là bất hợp pháp và nguy hiểm.

Tắt máy khi đang ở gần các thiết bị y tế

Bệnh viện có các thiết bị chữa bệnh và thông tin có thể bị sóng điện thoại gây nhiễu.

Nhiều sóng

Tất cả các điện thoại di động đều có thể bị nhiễu sóng, làm ảnh hưởng đến hoạt động của chúng.

Các qui định đặc biệt

Tại những nơi có thông báo cấm sử dụng điện thoại di động, bạn nên tuân theo các thông báo này để tránh phiền phức hoặc nguy hiểm.

Không chống nước

Điện thoại của bạn không chống nước, vì vậy luôn phải giữ điện thoại khô ráo.

4. Nhấn **L.chọn** và thêm những mục dưới đi:

- Thêm chuông/hình**: Âm thanh, ảnh hoặc ảnh động.
- Thêm tin soạn sẵn**
- Thêm biểu tượng vui**
- Thêm số trong danh bạ**
- Thêm trang hay dùng**

5. Nhấn **L.chọn** và chọn **Gửi tin** hoặc **Gửi & lưu tin**.

6. Nếu bạn chọn **Gửi & lưu tin**, chọn bộ nhớ để lưu.

7. Nhập số cần gửi.

8. Nhấn **L.chọn** và chọn **Gửi tin** để gửi tin.

Tham chiếu nhanh các tính năng

Phần này giải thích tính năng của điện thoại bạn.

Chức năng	Mô tả chức năng
Menu > SIM AT	Sử dụng dịch vụ cộng thêm được hỗ trợ từ nhà cung cấp.

Để biết thêm chi tiết về tính năng của điện thoại bạn, hãy tham khảo hướng dẫn sử dụng của nhà cung cấp.


Chức năng	Mô tả chức năng
Menu > Giải trí > Trò chơi, Âm thanh hoặc Hình ảnh	Truy cập game, âm thanh hoặc hình ảnh trong bộ nhớ máy.
Menu > Giải trí > Xóa toàn bộ	Xóa trò chơi, âm thanh hoặc hình ảnh trên từng thư mục hoặc tất cả.
Menu > Giải trí > Thông tin bộ nhớ	Kiểm tra bộ nhớ đã dùng cho trò chơi, âm thanh và hình ảnh.
Menu > Tiện ích > Báo thức	Cài đặt báo thức theo mong muốn.
Menu > Tiện ích > Lịch năm	Kiểm tra lịch theo ngày hoặc tháng.
Menu > Tiện ích > Thời gian	Cài đặt thời gian và ngày hiện tại chọn vùng thời gian.
Menu > Tiện ích > Máy tính	Thực hiện phép tính cơ bản.
Menu > Tiện ích > Việc cần làm	Tạo danh sách công việc và chọn thời gian hoàn thành cho mỗi công việc.
Menu > Tiện ích > Ghi âm	Ghi âm thoại và nghe lại.

Để biết thêm chi tiết về tính năng của điện thoại bạn, hãy tham khảo hướng dẫn sử dụng của nhà cung cấp.

Giữ đúng cách

Chỉ sử dụng ở những vị trí bình thường (Giữ gần tai bạn). Tránh tiếp xúc anten khi tắt bật nguồn.

Điện thoại khẩn cấp

Nhập số cấp cứu tại khu vực bạn sinh sống và bấm phím . Chỉ dừng cuộc gọi khi người đối thoại cho phép bạn làm như vậy.


Trẻ em và điện thoại

Tránh cho trẻ em tiếp xúc với điện thoại của bạn hoặc các phụ kiện.

Pin và phụ kiện

Chỉ dùng pin và phụ kiện chính hãng Samsung. Sử dụng các phụ kiện trôi nổi có thể làm hỏng điện thoại và gây nguy hiểm. Chỉ dùng sạc của Samsung để sạc pin.

CHÚ Ý:
Nếu bạn thay pin không đúng loại, pin có thể nổ. Loại bỏ pin cũ phải theo đúng qui định.

	Sử dụng ở âm lượng lớn, nghe trong thời gian dài với tai nghe có thể ảnh hưởng đến tai của bạn.
---	---

Dịch vụ chính hãng

Chỉ những nhân viên bảo hành chính hãng mới được phép sửa chữa điện thoại của bạn.

Chức năng	Mô tả chức năng
Menu > Quản lý cuộc gọi > Các số gọi nhớ, Các số đã nhận, Các số đã gọi	Hiển thị những thông tin gần nhất về số đã gọi, số đã nhận, cuộc gọi nhớ.
Menu > Quản lý cuộc gọi > Xóa toàn bộ	Xóa danh sách các số đã gọi, hoặc tất cả các số.
Menu > Quản lý cuộc gọi > Thời gian gọi	Hiển thị thời gian, số cuộc gọi mà bạn đã gọi và nhận, kể cả xóa bộ đếm thời gian.
Menu > Quản lý cuộc gọi > Cước phí gọi	Xem chi phí các cuộc gọi.
Menu > Dịch vụ mạng	Truy cập dịch vụ mạng được hỗ trợ bởi nhà cung cấp.
Menu > Cài đặt âm thanh > Kiểu chuông hoặc Âm lượng chuông	Chọn kiểu chuông cho cuộc gọi đến hoặc âm lượng.
Menu > Cài đặt âm thanh > Kiểu báo cuộc gọi	Chọn kiểu báo cuộc gọi cho chuông cuộc gọi đến.
Menu > Cài đặt âm thanh > Âm bản phím hoặc Âm lượng bản phím	Chọn âm thanh khi nhấn bàn phím hoặc âm lượng phím.
Menu > Cài đặt âm thanh > Báo tin nhắn	Chọn kiểu báo cho tin nhắn đến, MMS và tin nhắn quảng bá hoặc chọn thời gian báo khi có tin mới.


Để biết thêm chi tiết về tính năng của điện thoại bạn, hãy tham khảo hướng dẫn sử dụng của nhà cung cấp.

Chức năng	Mô tả chức năng
Menu > Tiện ích > Đổi tiến	Thực hiện chức năng đổi tiến.
Danh bạ > Tìm	Tìm danh bạ.
Danh bạ > Thêm danh bạ	Thêm danh bạ mới.
Danh bạ > Tìm nhóm	Tìm danh bạ trong nhóm người gọi.
Danh bạ > Sửa nhóm	Chọn kiểu chuông, hình ảnh cho cuộc gọi đến và tin nhắn từ thành viên trong nhóm. Có thể thay đổi tên nhóm.
Danh bạ > Quay số nhanh	Cài phím quay số nhanh (2 đến 9) cho 8 số mà bạn thường xuyên gọi.
Danh bạ > Xóa toàn bộ	Xóa tất cả danh bạ lưu trên máy, lưu trên Sim hoặc cả hai.
Danh bạ > Chép hết vào	Chép tất cả danh bạ lưu trên SIM vào điện thoại và ngược lại.
Danh bạ > SDN	Truy cập danh sách dịch vụ được chỉ định bởi nhà cung cấp dịch vụ.
Menu > Cài đặt điện thoại > Cài đặt màn hình	Thay đổi cài đặt màn hình và đèn.
Menu > Cài đặt điện thoại > Lời chào	Nhập lời chào sẽ được hiển thị khi bật nguồn.

Để biết thêm chi tiết về tính năng của điện thoại bạn, hãy tham khảo hướng dẫn sử dụng của nhà cung cấp.

Hủy bỏ đúng cách

(Rác điện tử và thiết bị điện tử)

	(Với hệ thống khác nhau, các nước châu Âu và) Nhằm chỉ rằng bạn không nên hủy với những cách cách thông thường khi sản phẩm không còn sử dụng.
---	---

Nhấn tránh sự thiệt hại cho môi trường hoặc sức khỏe từ những rác bỏ đi không được kiểm soát, xin vui lòng phân loại để hủy hoặc tái sử dụng.

Những người trong gia đình nên liên hệ nhà bán lẻ hoặc nhân viên cơ quan chức năng nước sở tại của họ để nhận sản phẩm khi khách hàng hủy nhằm bảo vệ môi trường và sức khỏe.

Những nhà kinh doanh nên liên hệ nhà cung cấp để kiểm tra điều khiển và chính sách. Sản phẩm này không thể bỏ lẫn với rác sinh hoạt khác để hủy bỏ.

Chức năng	Mô tả chức năng
Menu > Cài đặt âm thanh > Báo khi đàm thoại	Cài đặt điện thoại cảnh báo khi nhận tin nhắn hoặc thời gian cảnh báo khi có điện thoại.
Menu > Cài đặt âm thanh > Âm bật/tắt nguồn	Chọn âm thanh khi bật/tắt nguồn.
Menu > Cài đặt âm thanh > Các âm khác	Chọn âm thanh khác cho điện thoại.
Menu > Tin nhắn > Tin nhắn văn bản, Tin nhắn đa phương tiện > Hộp thư đến, Hộp thư đi hoặc Dự thảo	Đọc tin nhắn đã nhận, gửi hoặc lưu.
Menu > Tin nhắn > Tin nhắn văn bản, Tin nhắn đa phương tiện > Viết tin mới	Tạo và gửi tin nhắn cho số điện thoại khác.
Menu > Tin nhắn > Tin nhắn văn bản, Tin nhắn đa phương tiện hoặc Biểu tượng vui mẫu	Cài sẵn tin nhắn mẫu hay sử dụng hoặc biểu tượng.
Menu > Tin nhắn > Tin nhắn văn bản, Tin nhắn đa phương tiện > Cài đặt	Lựa chọn dịch vụ tin nhắn.

Để biết thêm chi tiết về tính năng của điện thoại bạn, hãy tham khảo hướng dẫn sử dụng của nhà cung cấp.

Chức năng	Mô tả chức năng
Menu > Cài đặt điện thoại > Số của bạn	Kiểm tra số điện thoại của bạn hoặc chỉ định tên.
Menu > Cài đặt điện thoại > Ngôn ngữ	Chọn ngôn ngữ mà bạn muốn hiển thị.
Menu > Cài đặt điện thoại > Bảo mật	Bảo vệ tránh việc sử dụng khi chưa được phép.
Menu > Cài đặt điện thoại > Bảo mật > Định vị điện thoại	Xác định được điện thoại khi bị mất hoặc mất cắp khi người nào đó sử dụng Sim khác gắn vào máy. Điện thoại sẽ tự động gửi tin nhắn đã được cài đặt sẵn cho gia đình hoặc bạn bè.
Menu > Cài đặt điện thoại> Cài đặt khác	Chọn tự động gọi lại hoặc cách trả lời cuộc gọi.
Menu > Cài đặt điện thoại > Phím tắt	Cài phím 4 chiều như phím tắt truy cập menu.
Menu > Cài đặt điện thoại > Cài đặt kết nối	Tạo và cài đặt theo yêu cầu để kết nối mạng.
Menu > Cài đặt điện thoại > Xóa mọi cài đặt	Xóa điện thoại về cài đặt gốc.

Để biết thêm chi tiết về tính năng của điện thoại bạn, hãy tham khảo hướng dẫn sử dụng của nhà cung cấp.

Thông tin SAR

Điện thoại của bạn là một thiết bị thu và phát sóng vô tuyến. Nó được thiết kế và sản xuất để không vượt quá giới hạn tiếp xúc về năng lượng tần số vô tuyến RF theo đề nghị Liên minh Châu Âu European Union (EU). Giới hạn là một phần của nguyên tắc chỉ đạo toàn diện và thiết lập giới hạn mức độ cho phép của tần số vô tuyến đến toàn bộ công chúng. Nguyên tắc chỉ đạo đó được tổ chức khoa học độc lập phát triển dựa trên sự đánh giá của các nghiên cứu khoa học định kỳ 1 cách kỹ lưỡng. Giới hạn trên bao gồm các ngưỡng an toàn đáng kể được thiết kế để chắc chắn bảo đảm an toàn cho tất cả mọi người bất kể tuổi tác và sức khỏe.

Tiêu chuẩn tiếp xúc dành cho điện thoại di động được đưa ra áp dụng một đơn vị đo lường có tên là Tỷ lệ hấp thụ riêng (SAR). Giới hạn của SAR cao nhất của model này là 0.909W/kg.