

# BRAUN

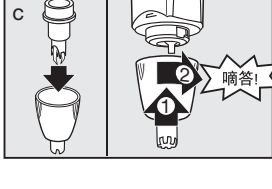
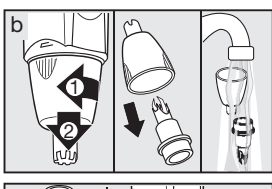
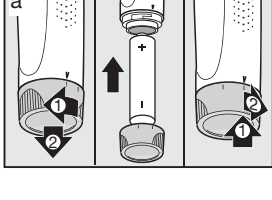
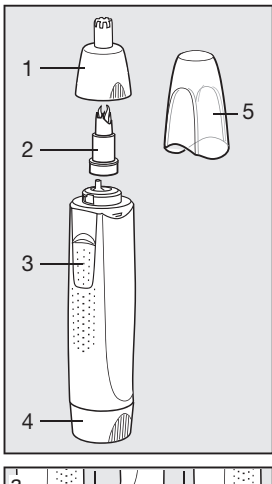
## EN 10

中文	3
----	---

English	6
---------	---

**Type 5780**

99663882/VIII-10  
China/GB



## 中文

使用产品前请仔细阅读使用说明书, 并请妥善保管。

### 警告

保持产品置于儿童无法触及的位置。本修剪器为修剪鼻毛和耳毛而设计。不得将本品用于其它用途。如果您的鼻子或耳朵部位存在疾病需要治疗, 则在使用本产品时要注意, 可咨询医生。如果修剪零件损坏或断裂, 则不要使用本产品。

除非受到负责其安全人士的适当监护, 否则, 本产品不适合身体官能或心智能力退化的儿童或成人使用。一般情况下, 我们建议将此产品置于儿童无法接触的地方。如电量耗尽或长期未使用, 电池会发生漏液。为了保护您和此产品, 请适时取下电池; 在处理漏液电池时, 请避免皮肤接触。

### 插入电池

本产品使用一节AA 1.5V电池。为达到最佳性能, 请使用碱性锰电池(型号LR6、MN 1500、AM3、AA, 例如金霸王)。

确定电器已关闭。

按(a)中所示转动电池盖(4), 将电池盖取下。

插入电池, (+)极朝上, 将电池盖盖上。

### 使用您的修剪器

取下保护罩(5), 将开关(3)向上滑动。小心将产品引导到待修剪的毛发, 以便毛发能进入修剪仓(1)。

请避免将修剪器伸入到鼻子或耳朵中超过1/4英寸(5mm)。

### 清洁和保养



本产品适合在流水下进行清洗。

逆时针转动, 取下修剪仓(1)。在流水下(b)清洗修剪仓和刀片(2)。

清洗之后, 在重新组装(c)之前, 应待修剪零件干燥。每年2次滴一滴轻机油到刀片下方, 如果您用水清洗本产品之后, 可多滴几次。

如有变化, 恕不另行通知。

产品使用寿命结束时, 不得将空电池和产品与一般废弃物或垃圾一同丢弃。请将其送至博朗服务中心或当地正规收集点进行处理。



### 保证

保证材料和工艺2年无缺陷(电池除外)。本保证仅在本产品正式销售的国家有效。

# 德国博朗耳鼻毛修剪器

EN10

型号 5780

[www.braun.com/register](http://www.braun.com/register)

广州宝洁有限公司  
广州市经济技术开发区 滨河  
路一号

邮 编：510730

原产地：台湾

Braun是德国博朗公司

(BraunGmbH)的注册商标。

经德国博朗授权制造

## 保修

我们为产品提供为期2年的保修，保修期从购买日开始计算。

在保修期内对于产品因材料或生产过程引起的各种瑕疵，我们会视情况更换零件或整个产品。

申请保修必须将本产品和能够证明购买日期的证据(购货发票)一起交给授权的Braun维修站，本产品附有一张授权的维修站名单。

请确认已将购货发票放置在安全的地方。

上述保修不包括以下内容：

- 由于使用不当而造成的产品损坏(如：使用错误的电流、电压，将产品插入不合适的插座，或者人为损坏等)。
- 正常使用引起的产品老化、磨损、但对产品的使用功能及价值影响不大。
- 如果产品经过未经授权的人员的修理，或产品使用了非本公司(Braun)的零件，保修期即终止。
- 非家庭使用(如工业、商业用)引起的损坏。
- 本保修适用于全球范围的所有经博朗公司及其指定供应商出售的博朗产品。并且在当地没有进口限制或其它法律条文限制本保修即可执行。
- 在保修期内提供的服务并不影响保修期的结束，保修期中替换的零件或整机的保修服务与本产品的保修期同时终止。
- 除非确有法律规定，本公司不对其他任何要求负责。同供货商的销售合同中规定的各项权利不受此保修的影响。

如果需要保修或维修，请与当地或就近的维修站联系。

顾客免费热线：800-8201357

# 最新Braun售后服务部地址

中区	城市	公司名称	地址	联系电话
200085	上海	安帮北站天路家用电器维修服务社	上海市永兴路540号(靠近西藏北路)	63566755/56329466
200235	上海	乐帮新尊办公设备维修服务社	上海市漕溪路190号(靠近田林东路)	64688241
201100	上海	上海市闵行区博杰家用电器维修部	上海市闵行区莘建东路210号(莘庄地铁站-北广场)	64122533
310016	杭州	杭州中侨家电维修服务有限公司	杭州市采荷路10号	86047438
215004	苏州	苏州家用电器维修服务中心有限公司	苏州市干将西路1168号	68662852
266071	青岛	青岛市市南区超维影视通讯技术服务部	青岛市市南区银川西路3号政泰商务楼202室	85977910
361003	厦门	厦门市思明区新鹭声电子技术服务部	厦门后埭溪路248号之6、7、8号	5170118
210003	南京	南京博伊华电子电器经营部	南京市中山北路223号建达大厦	83420092
214031	无锡	无锡新讯通信设备服务有限公司	无锡市五爱北路27号	82729805
213001	常州	常州市金博家电经营部	常州市天宁区迎宾路江南佳园4-S-10	88836628
226001	南通	南通市崇川雷声电器服务中心	南通市虹桥路怡安花苑11幢04店面	96889688/85102088
315040	宁波	宁波市江东明楼甬城家电维修部	宁波市江东惊驾路506号	87771344
315000	宁波	宁波海曙创佳数码家电维修部	宁波市苗圃路39弄50号(海关对面)	87134422
250013	济南	济南市天桥区启航家电服务部	济南市历下区历山路57号历山商务中心407室	86950100
230022	合肥	合肥国升数码技术服务部	合肥市金寨路93号鸿基国际广场529室	2655887/2654456
450000	郑州	郑州百川电器技术有限公司	郑州市北下街79号	66964036
北区				
100078	北京	北京盛侨家用电器维修服务中心	北京市丰台区方庄芳群园2区6号楼金芳公寓408室	67698025/67630617
100035	北京	北京盛侨家用电器维修服务中心	北京市西城区德胜门内大街54号	66561976
050021	石家庄	河北省家用电器维修中心	石家庄市槐北路70号	86011793
300022	天津	天津市大东电器维修有限公司	天津市和平区滨江道109号	27120167
300100	天津	天津市大东电器维修有限公司	天津市南开区三马路126号	27120168 / 27120170
110011	沈阳	沈阳市今东业家电技术服务有限公司	沈阳市沈河区承德路36-1	24870309/24855340
150010	哈尔滨	哈尔滨市道里区信誉进口家电维修部	哈尔滨市道里区地段街190号	84644674
150020	哈尔滨	哈尔滨市道外区尼康映像数码维修站	哈尔滨市道外区南勋街18号	88940125
116021	大连	大连中服电子技术服务中心	大连市沙河口区西南路791号-7-3	86841988
130021	长春	长春市朝阳区圣炎夏普维修站	长春市工农大路28号(桂林路与富锦路交汇)	85625783
130000	长春	南关区鑫昌行声光科技商行	长春市南关区卫星路卫星嘉园13栋3单元205门市	85399851
710014	西安	陕西百利商贸有限公司	西安市丰禾路6号丰禾小区22号楼2楼	86220211
南区				
510600	广州	广州市博健电器有限公司	广州市五羊新城明月二路春风路E-12栋首层	87386165(6)
518028	深圳	深圳市顺电连锁股份有限公司	深圳市华强北路上步工业区202栋2楼东	83286255
400020	重庆	重庆市渝中区中侨家用电器维修部	重庆市江北区建新南路18号城市领地A栋附2楼7号门市	63527117
530001	南宁	南宁市南方家用电器维修中心	广西南宁市唐山路29号首层	3118895/3907787
650051	昆明	昆明松和电器有限公司	昆明市环城北路280号	3645557
430015	武汉	武汉市江岸区兆利达家电维修中心	汉口解放大道1439号4栋3单元101室	85790611
410007	长沙	长沙市俊铭电器有限公司	长沙市车站南路934-940号	4148005
610017	成都	成都市武侯区金维电子经营部	成都市大安东路57号3-6号	66656887
528200	佛山	佛山市禅城区得盛家用电器维修部	佛山市城门西商业街10号	83213535
350001	福州	福州福春电器维修服务有限公司	福州市塔头路328号顺意园一楼店面(福州锅炉厂对面)	87582122
325000	温州	温州市声像技术服务公司	温州市锦绣路利府花苑5幢一层南1-05号	88850706/10187

上海涵思贸易有限公司可办理零件及产品邮购  
 电 话:(021) 64606449 / 64584260  
 E-mail: sp-order@hansi.sh.cn  
 邮 编: 201100  
 注: 如果当地无特约维修站, 请与就近的维修站联系。  
 固话免费咨询热线: 800-820-1357  
 手机用户咨询热线: 400-820-1357

**BRAUN** 德国博朗 博朗(上海)国际贸易有限公司  
 地址: 上海市外高桥保税区菲拉路55号综合楼第四层A部位  
 售后服务日常联系地址:  
 中国上海浦东三林路550号  
 邮编: 200124

上述售后服务部地址确定于2009年11月, 可能有不定期更新。如有疑问, 请咨询客户服务热线。  
 固话免费咨询热线: 800-820-1357  
 手机用户咨询热线: 400-820-1357

## English

Please read the use instructions carefully and thoroughly before using the appliance.

### Warning

Keep the appliance out of the reach of children. This trimmer is designed for cutting nose and ear hairs. Do not attempt to use it for any other purpose. For hygienic reasons, do not share this appliance with third persons. If you have a disease in the nose or ear area that requires treatment, please be careful when using the appliance or consult your doctor. Never use the appliance if the cutting parts are damaged or broken.

This appliance is not intended for use by children or persons with reduced physical, sensory or mental capabilities, unless they are given supervision by a person responsible for their safety. In general, we recommend that you keep the appliance out of reach of children. Batteries may leak if empty or not used for a longer time. In order to protect you and the appliance, please remove batteries in a timely manner and avoid skin contact whilst handling leaking batteries.

### Inserting the battery

This appliance operates with one AA 1.5 V battery. For best performance, use an alkaline manganese battery (type LR 6, MN 1500, AM 3, AA, e.g. Duracell).

Make sure the appliance is turned off.


Turn the battery cover (4) as shown in (a) and pull it off. Insert the battery with (+) pole up and replace the battery cover.

### Using your trimmer

Remove the protective cap (5) and slide switch (3) up. Carefully guide the appliance to the hairs to be trimmed so that they reach into the cutting cage (1).

Please avoid introducing the trimmer more than 1/4" (5 mm) into nose or ear.

### Cleaning and maintenance

 This appliance is suitable for cleaning under an open water tap.

Remove the cutting cage (1) by turning counter-clockwise.

Clean the cutting cage and the blade (2) under running water (b).

After cleaning, leave the cutting parts to dry before reassembling (c). Apply a drop of light machine oil below the blade twice a year or more often if you clean the appliance with water.

Subject to change without notice.

At the end of their life, empty batteries and the appliance should not be thrown away with general waste or rubbish. Please dispose of them at a Braun Service Centre or at an appropriate local collection point.



### Guarantee

2 year guarantee against material and workmanship defects (except battery). This guarantee is valid in those countries where this product is officially being sold.