

BRAUN

6680

6640

6620



FreeGlider

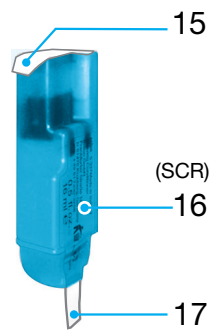
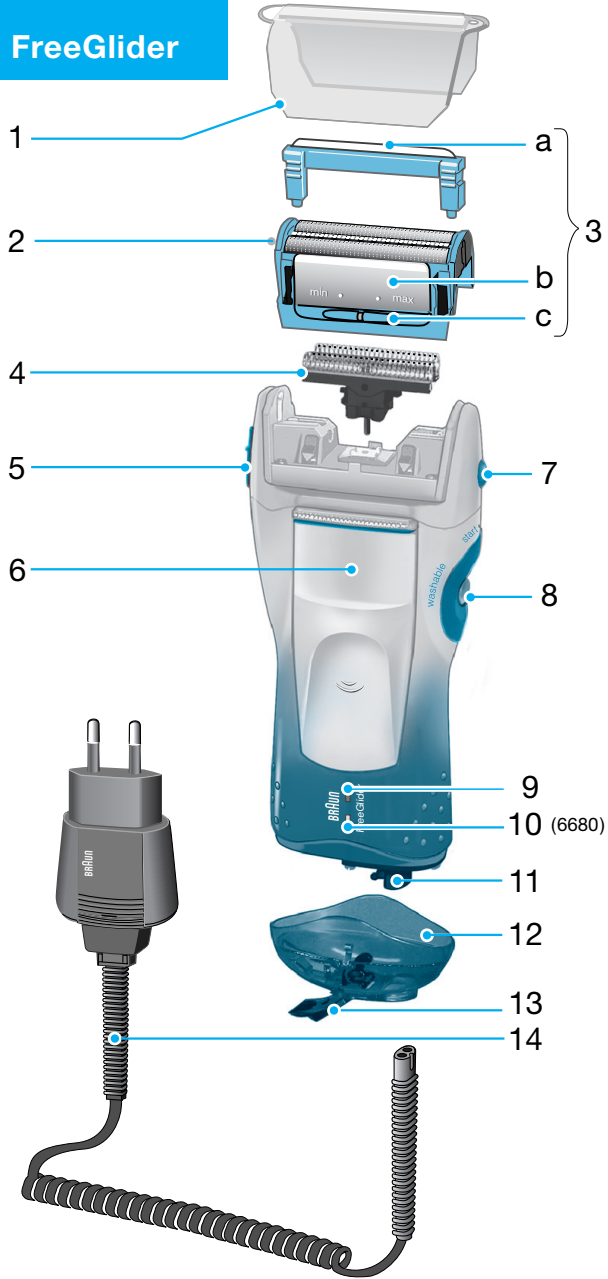
Type 5710
Type 5709
Type 5708

Internet:

www.braun.com

5-710-454/00/XII-02
Korea/GB
Printed in Germany

FreeGlider



Ingredients:
SD alcohol 40-B
(alcohol denat.),
C12-13 Alkyl Lactate,
Bisabolol,
Tocopheryl Acetate,
Lecithin, Parfum
Ident.Nr. 5337



본 제품은 당사의 엄격한 기준하에 만들어진 우수한 품질과 기능 그리고 디자인을 갖춘 제품입니다. 저희 브라운 제품을 구입해 주셔서 감사합니다. 본 제품은 면도하는 동안 자동으로 면도용 컨디셔너가 피부에 공급됩니다.

주의사항

- 면도용 컨디셔너는 약 90%의 알코올을 함유하고 있습니다. 발화의 위험이 매우 높으므로 단단히 막아 놓으셔야 합니다. 아이들의 손이 닿지 않도록 하십시오. 담배나 인화성 물질을 가까이 하지 마십시오.
- 본 제품에는 저전압용 어댑터가 들어있습니다. 어떤 부품도 함부로 바꾸거나 조작하지 마십시오. 감전의 위험이 있습니다.

제품규격

- 정격소비전력: 7W
- 정격 전압 : 100-240V, 50-60HZ

각부의 명칭

1. 보호캡
2. 면도망 틀
3. 글라이드 제어장치
 - a.교환 가능한 어플리케이터
 - b.양 표시부
 - c.조절기
4. 이중 면도날
5. 헤드 고정장치
6. 긴 수염 정리용 트리머
7. 면도망 틀 분리 버튼
8. 시작/정지 버튼
9. 충전등(녹색)
10. 저충전표시등(적색, 모델6680만 해당)
11. 전기코드 소켓
12. 커버
13. 커버 잠금장치
14. 특수 전원공급 코드 세트
15. 보호막
16. 면도용 컨디셔너 카트리리지
17. 당김택

충전 방법

면도기가 완전히 방전되어 있으면 스위치가 켜져있는지 알 수 없습니다. 면도기를 전원에 연결시켜서 녹색 충전등이 나타나는지 확인하십시오. 만약 나타나지 않는다면 시작/정지 버튼을 누르십시오(면도기를 끄는 과정임). 면도기는 녹색등이 켜져 있을 때에만 충전 됩니다.

- **최초 충전:** 전원 코드를 면도기에 연결하고 최소한 4시간 이상 충전하십시오(면도기나 아답터가 뜨거워질 수도 있음). 완전히 충전되면 완전히 방전될 때까지 코드 없이 사용합니다. 그리고 나서 다시 최대용량으로 재충전합니다 (이후의 충전시간은 약 1시간이 소요됩니다).
- **완전 충전 후 사용** 시간은 약 50분이며 수염상태에 따라 단축될 수 있습니다. 배터리 용량은 몇 번의 충전과 방전을 거친 후 최대화됩니다.
- **충전을 위한 주변의 최적 온도**는 15°C에서 35°C입니다.

표시등

녹색 충전등은 면도기가 충전 중임을 나타냅니다. 충전이 완료되면 충전등이 꺼집니다. 이후에 다시 충전등이 켜지면 이것은 면도기가 완전한 충전용량을 유지하기 위해 재충전 중입니다.

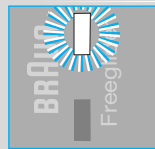
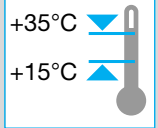
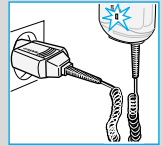
모델 6680만 해당: 적색 저충전 표시등은 면도기가 켜져 있는 상태에서 배터리 용량이 20% 미만일 경우에 켜집니다. 이상태에서 2~3회정도 면도가 가능합니다.

배터리의 보호

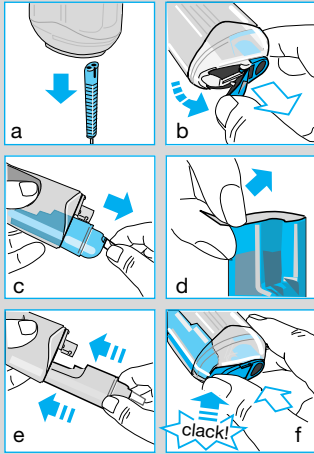
충전용 배터리의 최대 용량을 유지하기 위하여 약 6개월마다 한번씩 면도기를 완전히 방전될 때까지 사용하십시오. 그리고 나서 면도기를 다시 완전히 충전하십시오. 면도기를 50°C 이상에서 장시간 방치하지 마십시오.

코드식 면도방법

배터리가 충전이 안된 경우 코드를 전원에 연결해서 사용하실 수 있습니다(이 때 면도기가 즉시 작동하지 않으면 스위치를 끄고 약 1분간 충전하십시오).

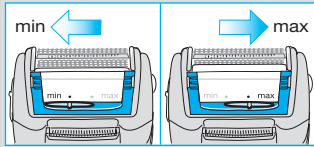


카트리지 삽입



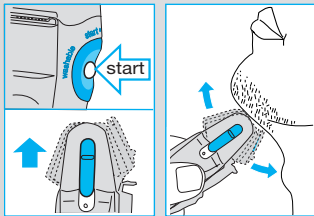
- 면도기에서 전원 코드를 뽑습니다.
- 잠금장치를 열고 커버를 앞으로 당깁니다.
- 필요시 당김 탭을 잡아 당겨 다 사용한 카트리지를 제거합니다.
- 새 카트리지의 보호막을 제거합니다.
- 그림과 같이 카트리지를 단단히 밀어 넣습니다.
- 커버를 제자리에 놓고 잠금장치를 닫습니다.

- 브라운 정품 카트리지만을 사용하십시오.
- 사용량과 개인의 면도 습관에 따라 카트리지 한 개로 약 15회 면도가 가능합니다.
- 카트리지 용액은 리필하지 마십시오.
- 카트리지를 제거하고 나중에 다시 삽입할 수 있습니다. 경우에 따라서 용액이 누출될 수도 있으므로, 보호막이 제거된 카트리지를 소지하거나 면도기 안에 넣은 채로 여행하지 마십시오.



면도방법

클라이드 제어장치는 면도용 컨디셔너를 원하는 양만큼 (〈min-max〉) 선택할 수 있도록 해 줍니다. 조절기를 〈min〉 쪽으로 이동시켜 양표시부가 위로 올라가면 어플리케이션터가 피부와의 접촉을 줄이면서 면도용 컨디셔너의 양을 적게 조절합니다. 조절기를 〈max〉 쪽으로 이동하면 더 많은 면도용 컨디셔너가 나오도록 합니다. 최상의 피부 상태를 만들기 위해서 처음 몇 초간은 다소 많은 양의 면도용 컨디셔너가 사용됩니다. 어플리케이션터의 효과를 감소시킬 수 있으므로 면도 전에 수분공급용 크림이나 로션을 사용하지 마십시오. 면도 후에 사용하는 스킨이나 향수는 사용하지셔도 무방합니다.



면도기를 켜십시오. (〈start〉) : 움직이는 스윙헤드가 얼굴의 어느 각도에서도 면도를 가능하게 해줍니다.

헤드 고정장치:

코밑과 같이 면도하기 어려운 부위에는 헤드를 고정시켜 사용하면 편리합니다.

트리머:

긴 수염 정리용 트리머를 사용하면 손쉽게 구렛나루나 턱수염을 정리할 수 있습니다.

완벽한 면도를 위한 제안

- 피부 상태에 따라 적용되는 면도용 컨디셔너의 사용량: 젖은 피부는 더 많은 면도용 컨디셔너가 필요할 수 있습니다. 사용자가 조절기를 다른 위치로 바꿀 수 있습니다.
- 면도기는 피부와 90° 각도로 사용하십시오. 피부를 끈게 편 상태에서 수염이 자란 반대방향으로 면도하십시오.
- 최적의 면도를 위하여 면도망 틀과 날은 1년 6개월마다, 혹은 부품이 닳는 대로 교체해 주십시오.

최상의 면도기 상태를 유지하는 관리법

주의사항: 면도용 컨디셔너가 새어 나오므로 면도망 틀을 분리하였을 때에는 면도기를 켜지 마십시오.

매일 청소

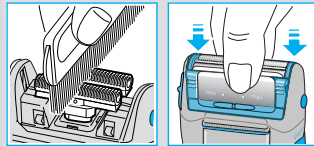
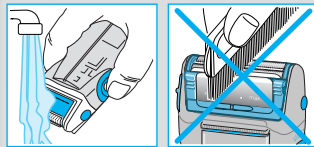
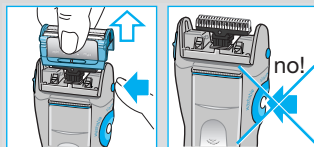
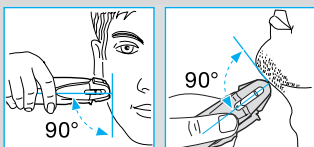
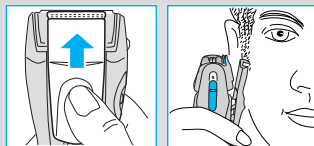
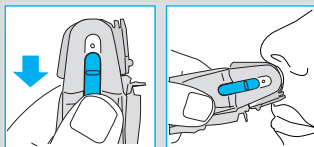
매번 면도한 후 면도기를 켜고 면도망 틀을 끼운 채로 면도기를 거꾸로 들고 흐르는 뜨거운 물에 씻어냅니다.

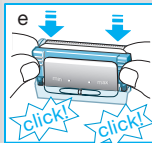
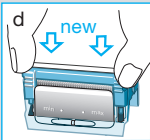
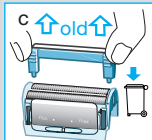
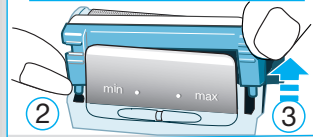
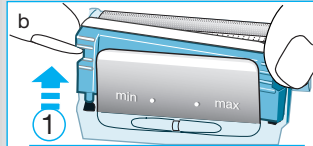
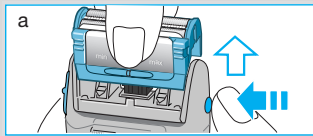
일반 청소

이따금씩 면도기를 끄고 면도망 틀을 제거한 후 솔을 사용하여 면도날과 면도기 헤드의 내부를 깨끗하게 청소해 주십시오. 면도망 틀을 바꾸실 때에는 틀양쪽에서 딸깍 소리가 날때까지 끼워 주십시오. 면도용 컨디셔너가 흘러나올 수 있습니다.

참고

흐르는 물에 세척할 때 물이 카트리지가 삽입부 안에 맞힐 수 있습니다. 이 현상은 면도기 성능에는 아무 영향을 주지 않으며 잠시 후에 사라집니다.





어플리케이션어 교체

어플리케이션어는 소모품입니다. 사용하시는 중에 면도용 컨디셔너가 잘 나오지 않는다고 느끼시면 교환해 주십시오. 어플리케이션어의 교체는 대개 면도용 컨디셔너의 교환 시점에 이루어집니다. (“부속품” 참조)

- a) 면도망 틀을 분리합니다.
- b) 현 어플리케이션어의 한 쪽 홈을 들어올리고 나서 다른 쪽을 들어올립니다.
- c) 현 어플리케이션어를 제거해서 버립니다.
- d) 새 어플리케이션어를 면도망 틀 위쪽에 살짝 올려놓습니다.
- e) 양 쪽 엄지손가락으로 오른쪽과 왼쪽을 밀면서 딸각 소리가 날 때까지 눌러 줍니다.
- f) 면도망 틀을 양쪽에서 딸각 소리가 나도록 제자리에 끼우십시오.

부속품 교체

면도망 틀과 면도날은 정밀한 소모품입니다. 면도망 틀과 면도날을 18개월마다 교체하시면 면도성능이 25% 향상됩니다. (면도망 틀과 면도날: 프리글라이더)

* (브라운 면도기를 사용하시는 분들께서 새로운 부품과 18개월간 사용한 부품의 차이를 비교해 주신 종합적인 평가결과입니다.)

부속품

구입처나 브라운 서비스 센터에서 구하실 수 있습니다.

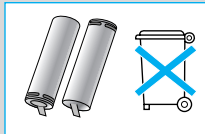
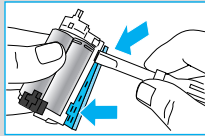
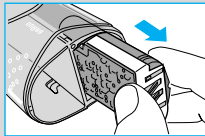
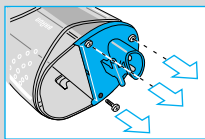
- 면도망 틀과 면도날(프리글라이더)
- 면도용 컨디셔너 카트리지(SCR)



환경보호 주의사항

본 제품은 니켈-하이드리드 충전지를 사용하여 제조되었습니다. 환경보호를 위하여 수명이 다한 후에도 일반쓰레기와 함께 버리지 마십시오. 수명이 다한 면도기는 그림과 같이 배터리를 제거해서 구입처나 지정된 폐기물 처리장을 통해 배출하십시오.

배터리를 제거한 면도용 컨디셔너 카트리지는 일반 쓰레기장에 배출하실 수 있습니다.



상기 사항은 소비자에게 알리지 않고 변경될 수 있습니다.

본 제품은 89/336/EEC 지침에 의거한 EMC 조항과 저전압 규정 (73/23 EEC)을 준수하고 있습니다.



품질보증

- 본 제품은 구입일로부터 1년간 품질을 보증합니다.
- 1년간의 품질 보증기간 동안 제품 자체나 생산과정에서 비롯된 불량품은 상태에 따라 무료보수 또는 교환해 드립니다.
- 보증기간 내이라도 소비자의 귀책사유에 의한 파손 (전압을 잘못 사용한 경우, 부적절한 전원 플러그에 연결한 경우, 사용 중 파손 등), 정상적인 마모, 사용에 지장이 없는 경미한 결함 등은 무상수리 또는 교환이 적용되지 않습니다.
- 브라운 서비스 센터가 아닌 다른 곳에서 수리를 하였거나 브라운 정품이 아닌 부품을 사용하였을 경우에는 품질보증 대상에서 제외됩니다. 그리고 본 제품의 구입일자가 판매점에 의해 혹은 구입시의 영수증에 의해 확인되어야만 정상적인 품질 보증 품목으로 인정됩니다. (구입시 영수증을 잘 보관하시어 애프터 서비스 시 불이익이 없도록 하십시오.)
- 애프터서비스를 받으셨더라도 원래의 품질보증기간이 연장되는 것은 아닙니다.

브라운 제품의 보상기준은 경제기획원고시 소비자 피해보상 규정에 따릅니다.

애프터서비스 :

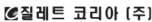

소비자상담실(080)023-8855 / 1588-1588

가까운 대우전자 서비스 센터에서 A/S를 받으실 수 있습니다.

브라운제품:

전국 유명 백화점 및 전자상가에서 구입할 수 있습니다.

<http://www.braun.com>

품질보증서			
본 제품은 철저한 품질관리와 검사를 거쳐서 제조·수입된 제품입니다. 아래 기재된 내용으로 품질을 보증합니다.			
제 품 명		모 델 명	
구 입 일		보 증 기 간	1 년
고		판	
		매	
객		점	
 			
서울강남구 삼성동 144-27 전화: 080-920-6000(수신자부담)			

이럴 때는 어떻게...

문제점	상 태	해 결
면도용 컨디셔너가 썰 때	면도망 틀이 잘못끼워짐 혹은, 어플리케이션이 잘못 끼워짐 혹은, 면도망 틀이 분리된 채 면도기 스위치가 켜있음 혹은, 사용 후 카트리지를 곧 바로 제거함	면도망 틀을 제거해서 한번 더 양 옆에서 딸깍 소리가 나도록 끼우십시오. 필요한 경우 면도망틀과 헤드를 청소하십시오. 새 어플리케이션을 면도망 틀 위에 살짝 올려놓고 양 엄지손가락으로 밀면서 오른쪽과 왼쪽에서 딸깍 소리가 나도록 다시 끼우십시오 면도망 틀이 분리된 채 스위치를 켜지 마십시오. 사용 후 카트리지를 곧 바로 제거하지 마십시오.
새 면도기에서 면도용 컨디셔너가 전혀 나오지 않거나 아주 소량 나올 때	카트리지를 끼우지 않음 혹은, 카트리지의 보호막을 제거 않함 혹은, 조절기가 <min>에 위치	카트리지를 끼워주십시오. 보호막을 제거하십시오. 조절기를 이동하십시오.
장시간 사용한 면도기에서 면도용 컨디셔너가 전혀 나오지 않거나 아주 소량 나올 때	어플리케이션이 막힘 혹은, 카트리가 비었음	어플리케이션을 교체하십시오(면도전 크림이나 로션을 사용하지 마십시오). 새 카트리지를 끼워 주십시오.
피부가 빨갛거나 화끈거릴 때	피부가 면도용 컨디셔너에 적용되지 않음	면도용 컨디셔너에는 알코올이 함유되어 있어 민감한 피부는 1-2주 정도의 적응기간이 필요합니다. 만약 피부에 이상이 생기면 면도용 컨디셔너의 사용을 중지하십시오.
면도기를 전원에 연결했지만 충전이 되지 않는 경우	면도기의 완전 방전	면도기를 전원에 연결한 채로 시작/정지 버튼을 한 번 누릅니다. 녹색등이 켜지면 충전이 됩니다.
면도헤드가 움직이지 않는 경우	헤드 잠금장치 작용	잠금장치를 푸십시오.
카트리가 빠지지 않는 경우	당김 택이 떨어져없음	적당한 연장(납작한 집게)을 사용해서 카트리를 빼 내십시오. 새로운 카트리를 삽입할 때는 은색보호막만 제거하시고 투명한 당김 택은 제거하지 마십시오.
카트리지 삽입부예 물이 맺히는 경우	뜨거운 물 세척 시 온도차로 인한	물 맺힘 현상은 잠시 후에 사라지며 면도기 성능에는 영향이 없습니다. 전기부분은 방수되어 있습니다.