

# BRAUN

4735

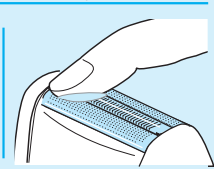
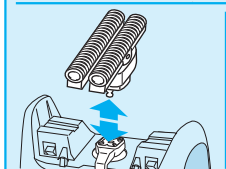
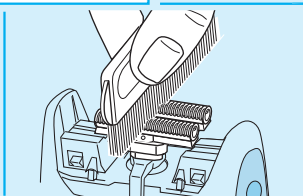
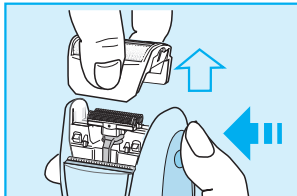
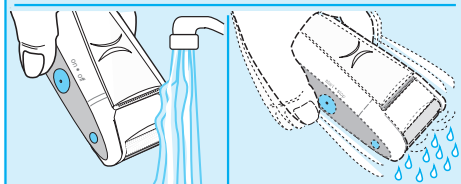
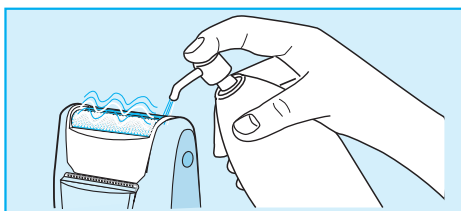
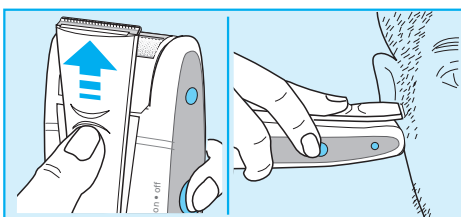
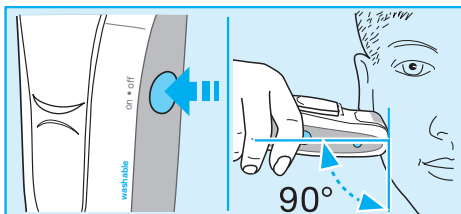


# TriControl

[www.braun.com/register](http://www.braun.com/register)

Type 5715

5-715-453/01/I-04  
China/GB



## 中文

我们的产品质量可靠，功能完善，设计优异，希望您对您的德国博朗牌剃须刀感到满意。

### 注意

您的剃须刀所提供的专用电源线带有特别的安全低电压转换器。请勿更换或改装转换器的任何部件，否则可能会造成触电危险。

## 组件说明

- 1 网膜
- 2 刀头
- 3 网膜脱离按钮
- 4 ON/OFF电源开关
- 5 鬓发修剪器
- 6 充电指示灯
- 7 专用电源线

## 充电

充电时的最佳环境温度范围：15°C 至35°C。

- 使用专用电源线连接剃须刀，并将其插入电源插座，此时电机须关闭。
- 首次充电时，连续充电至少8小时。
- 开始充电时，充电指示灯(6)亮起。
- 剃须刀充满电后，正常使用至电量耗尽。然后再次完全充电。
- 一次完全的充电之后，剃须刀约可使用30分钟，使用时间根据您的胡须浓密有所不同。请注意，只有经过数次充放电循环后，才能达到最大充电容量。

## 剃须

按下on/off电源开关(4)启动剃须刀。

鬓发修剪器：启动鬓发修剪器可修剪鬓发和络腮胡。

### 完美剃须要诀

- 由于皮肤在水洗后会略微膨胀，我们建议您洗脸之前剃须。
- 剃须刀与皮肤垂直(呈90°)，逆着胡须生长方向剃须。
- 为确保最佳剃须效果，每18个月(或视零件磨损程度)更换网膜和刀头。

## 清洁

每次清洁前，请先拔掉剃须刀电源插头。

定期清洁可保证更好的剃须效果。每次剃须后将剃须刀前部置于流动的热水下冲洗，是保持清洁的简便方法：

- 启动剃须刀，将剃须刀前部置于流动的热水下冲洗。也可使用不含颗粒和磨损性物质的天然液体皂。洗净所有泡沫后，继续运转剃须刀一段时间。
- 然后关闭剃须刀，按下网膜脱离按钮。卸下网膜，拔出刀头后风干所有部件。

此外，您也可使用所附的刷子进行清洁。

- 关闭剃须刀电源。按下网膜脱离按钮，卸下网膜。
- 使用刷子清洁刀头及刀架内部区域。切勿用刷子清洁网膜，这可能导致网膜破损。

## 保持剃须刀最佳性能

每四个星期左右使用博朗喷雾清洁剂清洁刀头可起到杀菌保养作用。在鬓发修剪器和网膜上滴加少量轻机油。

### 保养电池

为了保持电池充电的最佳效果，剃须刀必须约每6个月完全放电一次（通过正常剃须的方式来放电），然后再次完全充电。不宜长时间将剃须刀暴露于温度高于50°C的环境中。

### 零件更换

为保持最佳剃须效果，请每隔18个月或出现磨损后更换网膜和刀头。同时更换两个零件，可获得较少皮肤刺激的贴面剃须效果。（剃须网膜和刀头：零件号4000）。

## 注意环保

本产品采用镍镉充电电池。为保护环境，在产品使用寿命结束后，请勿将其与家庭垃圾一起丢弃，请将其送至博朗特约维修站或适当的收集点进行处理。

如果您希望自己处理该产品，请遵照第7页所示方法卸下电池。

如有变动，恕不另行通知。

本产品符合协会标准89/336/EEC和低压标准(73/23EEC)的要求。



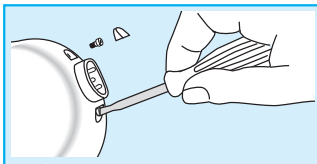
电气说明详见专用电源线标称。

### 保修

- 我们为产品提供为期2年的保修，保修期从购买日开始计算。
- 在保修期内对于产品因材料或生产过程引起的各种瑕疵，我们会视情况更换零件或整个产品。
- 申请保修必须将本产品和能够证明购买日期的证据(购货发票)一起交给授权的博朗(Braun)维修站，本产品附有一张授权的维修站名单。
- 请确认已将购货发票放置在安全的地方。

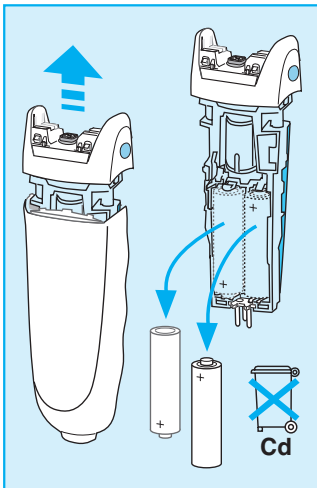
### 上述保修不包括以下内容：

- 由于使用不当而造成的产品损坏(如：剃须刀网膜损坏或破烂，使用错误的电流、电压，将产品插入不合适的插座，或者人为损坏等)。
- 正常使用引起的产品老化、磨损，但对产品的使用功能及价值影响不大。
- 如果产品经过未授权的人员的修理，或产品使用了非本公司(博朗 Braun)的零件，保修期即终止。
- 非家庭使用(如工业、商业用)引起的损坏。本保修适用于全球范围的所有经博朗公司及其指定供应商出售的博朗产品。并且在当地没有进口限制或其它法律条文限制本保修即可执行。在保修期内提供的服务并不影响保修期的结束，保修期中替换的零件或整机的保修服务与本产品的保修期同时终止。除非确有法律规定，本公司不对其他任何要求负责。同供货商的销售合同中规定的各项权利不受此保修的影响。



### 在产品使用寿命结束后卸下电池

如图所示打开外壳，卸下电池，并根据当地环境法规丢弃电池。  
警告：打开剃须刀会使其彻底损坏，并使保修权利失效。



### **Battery removal at the end of the product's useful life**

Open the handle as shown, remove the battery and dispose of it according to local environmental regulations.

Caution: Opening the handle will destroy the appliance and invalidate the guarantee.