

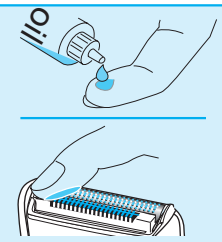
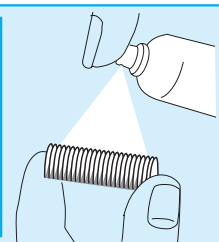
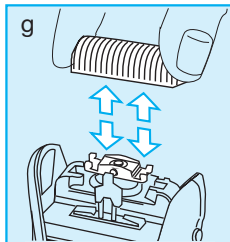
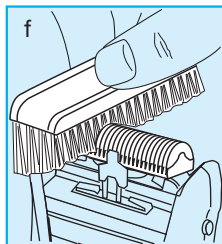
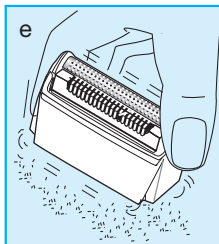
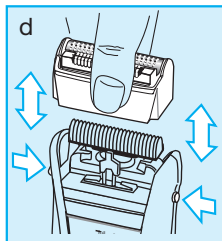
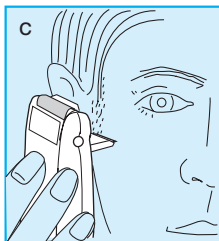
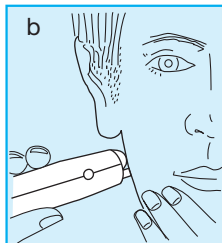
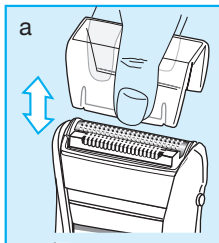
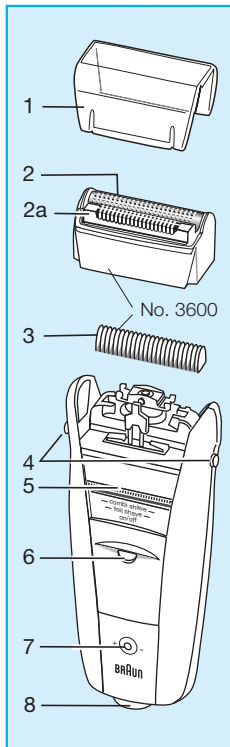
BRAUN

3775
3770



Type 5635
Type 5634

InterFace^{Excel}



中文

我们的产品质量可靠、功能完善、设计优异，希望对您您的博朗牌新剃须刀感到满意。

注意事项:

- 不可在盛满水的容器(如浴缸、淋浴房)附近或上方使用电动剃须刀。
- 如果发现电源线插头在插口内松动、安全起见，请定期检查电源线是否破损并及时更换。

1 说明

- | | |
|------------|---------------------------------------|
| 1 网膜保护盖 | 6 开关 |
| 2 剃须刀网膜 | 7 3775型: 双重指示灯:
充电状态指示(绿)/低电量指示(红) |
| 2a 浮动刀头 | 8 剃须刀电源插口 |
| 3 剃须刀刀头 | |
| 4 网膜脱离开关 | |
| 5 弹出式长须修剪器 | |

2 充电

- 首次充电时: 将开关推至《OFF》，连接电源并充电至少4小时(如果在充电过程中，绿色指示灯熄灭，请继续充电至4小时)。充电后，在剃须刀正常使用过程中将电量完全用尽。再次完全充电(随后每次充电大约1小时)。
- 绿色指示灯亮时，表示剃须刀正在充电。当电池充满电后，充电指示灯熄灭。如果一段时间后指示灯再次变亮，表示剃须刀又继续充电，以确保充满电量。
- 3775型: 当打开剃须刀开关，红色的低电量指示灯亮，表示电池电量已不足20%。剩余电量可维持约1-2次的剃须。
- 一次完全的充电后，剃须刀约可使用30分钟，使用时间根据您的胡须浓密程度有所不同。只有经过数次充放电循环后才能达到最大的充电容量。充电时的最佳环境温度范围: 15°C至35°C。
- 功率: 4W
充电时的电压范围: 12-240V ≈ 50/60Hz (自动转换)

3 剃须

3.1 开关位置

- | | |
|------------|------------|
| off | = 开关锁住。 |
| foil shave | = 仅使用网膜剃须。 |

- combi shave = 组合剃须(同时使用浮动刀头和剃须网膜, 浮动刀头先将较长的胡须剃短, 随后网膜再将胡须剃的更为彻底。)(b)
- trimmer = 启动长须修剪器(可修剪鬓发、上唇胡须和脸颊胡须)(c)

3.2 插电式剃须

如果电池里没有电, 您也可以直接插电(100-240V)进行剃须。(如果剃须刀不能立刻启动, 将开关推至《OFF》位置充电约1分钟)。

完美剃须要诀

- 由于皮肤在水洗后会轻微肿胀, 我们建议您在洗脸之前剃须。
- 使剃须刀与皮肤垂直(呈90°)
- 拉紧您的皮肤并逆着胡须生长方向剃须。
- 为确保最佳剃须效果, 每18个月或在零件磨损时更换网膜和刀头。

4 使您的剃须刀保持最佳状态

4.1 清洁

- 剃须完毕后关掉开关, 按住网膜脱离开关, 取下网膜(d), 并在平坦的表面上轻轻敲击(e)。
- 然后用小刷子彻底清洁刀头(f)。大约每4个星期, 使用德国博朗专用清洁剂清洁刀头一次(g)。
- 请勿用小刷子清洁网膜。
- 如果您的皮肤非常干燥并且发现剃须刀使用时间减短, 请在浮动刀头和网膜上点一滴轻机油(g)。

4.2 剃须刀零件的更换

- 剃须刀网膜和刀头皆为精密零件, 在使用一段时间后会磨损。每18个月或在出现磨损时更换零件, 将确保您获得您所期望博朗剃须刀带来的贴面、舒适和快速的剃须感受。
(剃须刀网膜和刀头零件号码: 3600)
- 按住网膜脱离开关, 取下网膜。将新的网膜按正确方向按下直至锁定。
- 将刀头拔出(g)。
- 将新替换的刀头向下压, 直至与刀头支架咬合。

4.3 电池的保养

- 为保持电池的充电效果和使用寿命，大约每6个月将剃须刀通过正常的使用完全放电一次。然后，再次完全充电。这个过程能使电池恢复良好状态。
- 请勿将剃须刀长期置于温度高于50℃的环境中。

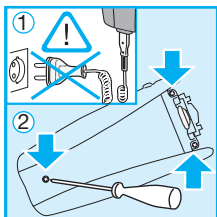
5 环保事项

本产品采用镍氢充电电池。为保护环境，在剃须刀的使用寿命结束后，请勿将其与生活垃圾一起丢弃。请遵照第6页所示打开外壳，取出电池。并根据当地的法令，将其送至博朗特约维修站或适当的收集点进行处理。

如有变动，恕不另行通知。

本产品符合协会标准89/336/EEC和低压标准(73/23 EEC)中的EMC要求。



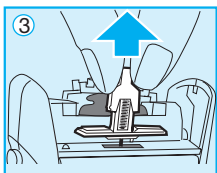


请在产品使用寿命结束后卸下电池

警告：打开剃须刀会使其彻底损坏，并使保修权利失效。

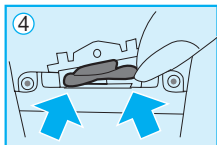
保修

我们为产品提供为期一年的保修，保修期从购买日开始计算。



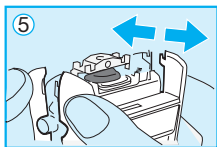
在保修期内对于产品因材料或生产过程引起的各种瑕疵，我们会视情况更换零件或整个产品。

申请保修必须将本产品 and 能够证明购买日期的证据（购货发票）一起交给授权的Braun维修站，本产品附有一张授权的维修站名单。

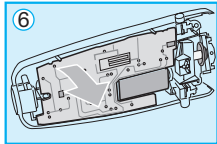


请确认已将购货发票放置在安全的地方。

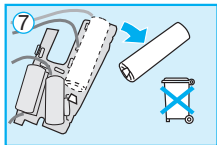
上述保修不包括以下内容：



- 由于使用不当而造成的产品损坏(如：剃刀网膜损坏或破烂，使用错误的电流、电压，将产品插入不合适的插座，或者人为损坏等)。



- 正常使用引起的产品老化、磨损、但对产品的使用功能及价值影响不大。



- 如果产品经过未经授权的人员的修理，或产品使用了非本公司(Braun)的零件，保修期即终止。

- 非家庭使用(如工业、商业用)引起的损坏。

- 本保修适用于全球范围的所有经博朗公司及其指定供应商出售的博朗产品。并且在当地没有进口限制或其它法律条文限制本保修即可执行。

- 在保修期内提供的服务并不影响保修期的结束，保修期中替换的零件或整机的保修服务与本产品的保修期同时终止。

- 除非确有法律规定，本公司不对其他任何要求负责。同供货商的销售合同中规定的各项权利不受此保修的影响。

Internet:
www.braun.com

5-635-483/00/1-03
China/GB